

底盤系統選項

履帶裝載機與中型推土機的 CAT® 底盤系統選項



不僅是正確 選擇…… 更是最佳選擇

除了每位客戶、每項作業、每台機器之外，您所做的每個選擇都會對您的企業產生影響。您的成功取決於正確選擇設備和工具，如此能為您的應用實現最佳生產力、耐用性和價值。

與任何其他製造商相比，我們為您的 Cat[®] 機器提供更多的底盤系統選項，因為我們知道，若能更精確地將鐵與應用相互搭配，就越能提高作業的效益和效率。無論您是在尋找最低的前期成本、更長的磨損壽命還是更低的每小時作業成本，我們都能為您的企業提供合適的底盤系統解決方案。

每個 Cat 底盤系統均由 Caterpillar 工程師設計，並根據我們客戶的實際經驗按照精確規格進行製造。我們的底盤系統還提供領先業界的保固服務，因此當您選擇 Cat 底盤系統時，您可以確定這不僅是正確的選擇，更是最佳的選擇。

LET'S DO THE WORK.™





底盤系統 選擇舉足輕重

若要實現最低擁有成本和作業成本，同時將設備的運作時間盡可能延長，其中一項最重要的因素是選擇合適的底盤系統選項來配合您的特定機器型號和作業應用。

您的 Cat 代理商擁有相關知識和工具，可以幫助您為設備和作業選擇最佳的底盤系統配置。進行諮詢時，代理商會使用這些工具並將關鍵因素納入考量，為您推薦經實證的 Cat 組件，幫助您完成作業。

需考量的關鍵選擇因素

履帶機架配置

標準型、加長型 (XL)、加寬型 (XW)、低接地壓力型 (LGP)

履帶板寬度

窄型、中型和寬型履帶板，備有 15" – 38" (381 mm – 965 mm) 等範圍可供選擇

履帶板類型

惡劣條件 (ES)、一般使用 (MS)、超級惡劣條件 (SES)、截角式、中央孔

鏟斗類型

可變節距動力角度 / 傾斜 (VPAT)、半 U 型 (SU)、角度、直式

後置附件

絞盤、裂土器、配重、牽引桿

其他附件

掃除器、車窗防護裝置、額外鏟斗耐磨材料

地面條件

輕度、中度或重度磨蝕和撞擊

地形

邊坡、地面物體與 V 型挖掘

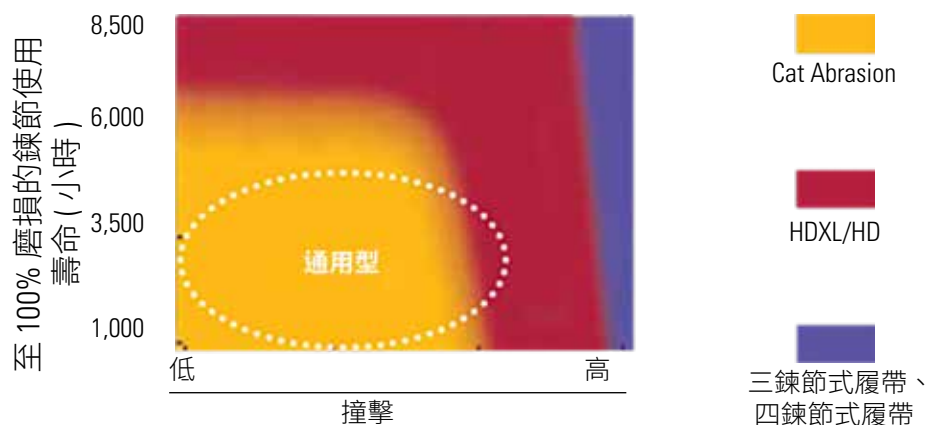
壓實條件

在擠壓型物料中作業，這些物料在潮濕時通常可以從履帶零件之間擠出 (例如黏質土)

在不可擠壓的物料中作業，這些物料無法從大多數底盤系統履帶的鍊節間隙和履帶板中央孔中擠出 (例如樹枝)

底盤系統 應用指南

使用壽命 / 撞擊矩陣



通用型

通用型雖涵蓋廣泛的應用範圍，但它專為低至中度撞擊條件而設計。選擇底盤系統時需要考量諸多因素，包括：擁有期限、機器使用時間、購買價格和每小時成本。您的 Cat 代理商可以幫助您選擇最適合您的應用和作業要求的底盤系統。

每小時成本分析

代理商使用底盤系統工具進行每小時成本情境模擬，以幫助確認哪種底盤系統選項最適合您的業務需求。敬請洽詢您的 Cat 代理商，為您的作業和利潤考量選擇最佳的底盤系統解決方案。



尋找合適的底盤系統

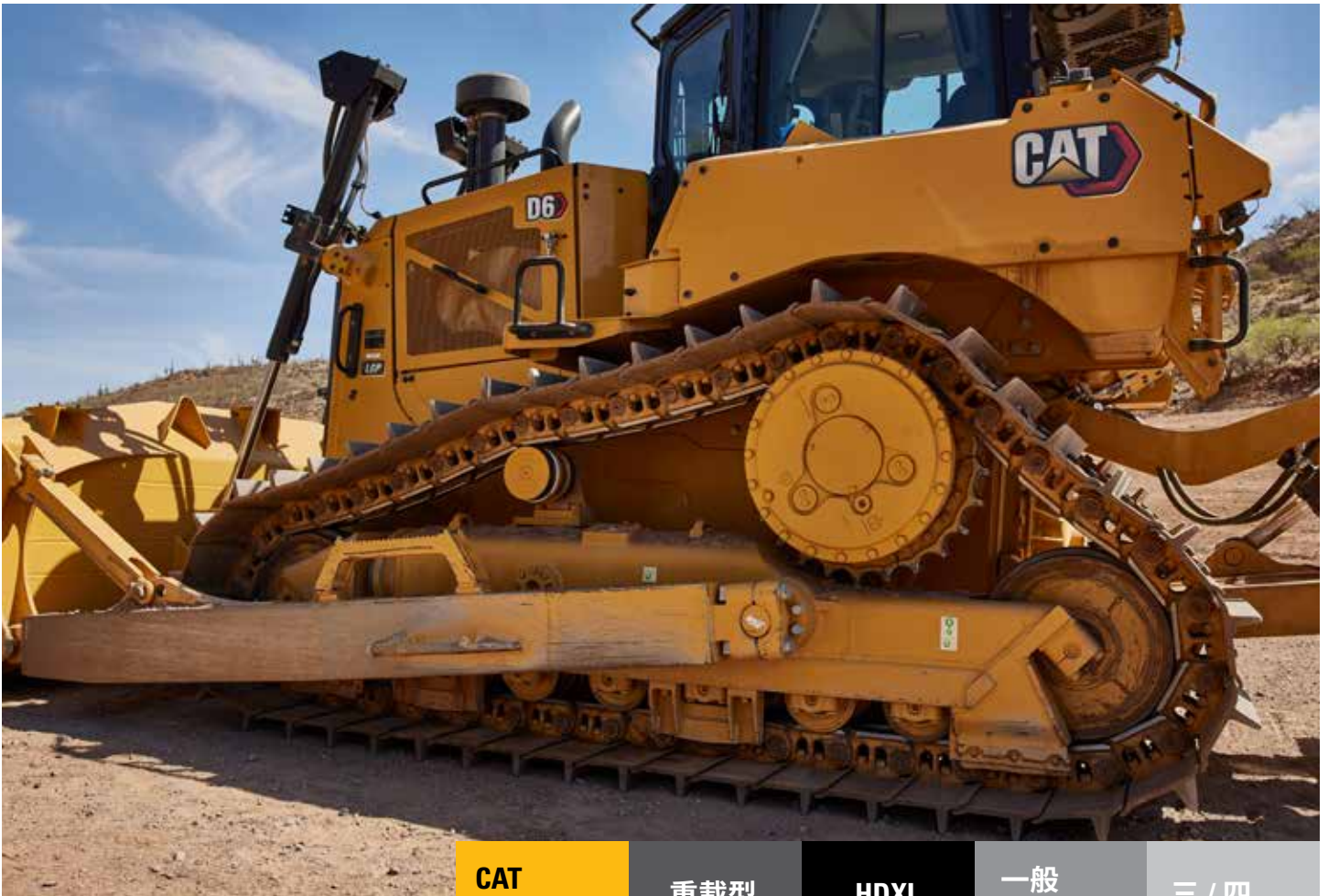
我們一直在幫助客戶尋找最適合其作業要求的底盤系統，至今已有超過一世紀的輝煌歷史，比業界其他對手更長久。我們的十足經驗可讓您受惠更多。

您的最佳搭檔是什麼？

在選擇底盤系統以滿足您的企業和預算需求時，您的作業環境是最重要的因素。請回答以下問題，協助您選擇適合您企業的 Cat 底盤系統：

- + 我將擁有這台機器多長時間？
- + 我一週使用這台機器多少小時？
- + 我的典型地面 / 土壤條件是什麼？
- + 我的撞擊條件是什麼？
- + 我的履帶式堆土機上有哪些附件？
- + 我工地的坡度 / 斜坡是什麼？

您對這些參數的定義越精確，您的選擇就會越具效益。



		CAT 耐磨型	重載型	HDXL	一般 負載	三 / 四
履帶裝載機 相容性	953	●	●		●	
	963	●	●		●	
	973		●		●	
履帶式堆土機 相容性	D4 (D6K)	●	●			
	D5 (D6M、 D6N)	●		●	●	
	D6 (D6H、 D6R、D6T)	●		●	●	●
	D7			●	●	
	D8		●	●	●	



CAT ABRASION™ 底盤系統

每小時成本最低的領導者

Cat Abrasion 採用經實證的 Cat 旋轉套管技術打造而成，可延長底盤系統的磨損壽命。Cat Abrasion 結合能大幅提高可密封性的先進專有油匣設計，可在高磨蝕、低至中度撞擊應用中提供最低的每小時成本。



CAT ABRASION™ 底盤系統主要優點

- + 新款長使用壽命型 (XL) 塗層可降低末端槽蝕和密封唇磨損
- + 新型履帶密封件和吊環設計可減少凍結 / 解凍條件下的襯墊和機油損失
- + 改良的密封孔幾何設計可提升流入密封區域的物料流量
- + 止推環材質更堅固，可防止破碎和龜裂



保養次數更少

A

無需在磨蝕應用中翻轉套管，這代表可縮短您的機器送入維修廠的時間



降低成本

B

可密封性更佳，代表可為您的機器減少保養需求並降低整個生命週期的成本



延長磨損壽命

C

獲得專利的消力胎面惰輪設計，可將使用壽命延長至傳統惰輪的兩倍



行駛更順暢

D

可避免惰輪和鍊節軌道之間的接觸，為駕駛員提供更順暢的行駛經驗

最重要的是，業界最佳的底盤系統保證所有組件長達 6,000 小時的耐久性與世界級代理商支援，為您提供更優質的選擇。



重載型長使用壽命底盤系統 配備 DURALINK™ (HDXL)

擁有成本和作業成本更低廉的領導者

我們將重載型底盤系統提升到全新境界，實現比競爭品牌更佳的磨損壽命和更低的每小時成本，使用壽命經實證可延長 20-40%。我們的 HDXL 系統專為最大耐用性而設計，採用額外的耐磨材料與熱處理，並提高套管翻轉後的可密封性。Cat Duralink™ 採用卓越的銷固定技術，提供更強大的鍊節性能。在劇烈的高度撞擊應用中可延長您的底盤系統使用壽命，例如：

- + 伐木 / 林地復育
- + 邊坡作業
- + 崎嶇條件與不平坦地形

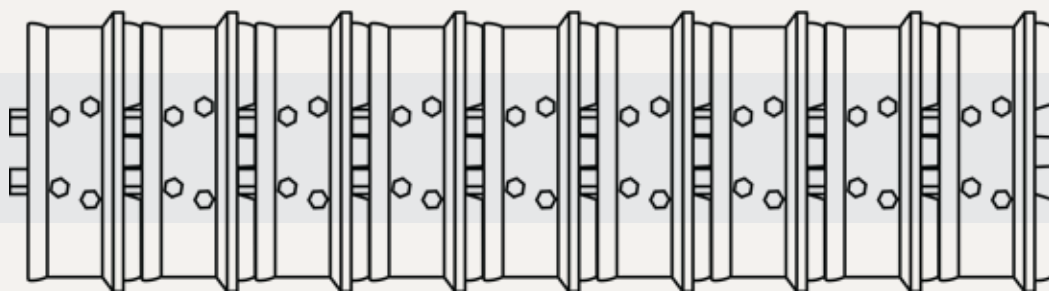
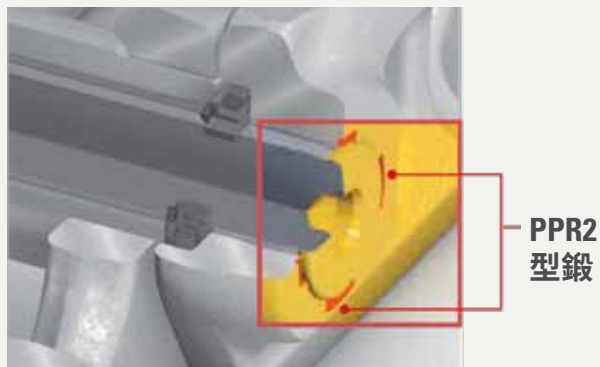
HDXL 採用強制銷固定 2 (PPR2) 技術延長底盤系統的使用壽命。PPR2 以機械方式將鍊節鎖定到銷上，以防止銷移動和鍊節龜裂，實現可靠的密封性能和履帶使用壽命。這代表您的機器運作時間更長，並為您的企業帶來更高的生產力。

強化功能包括：

- 升級鍊節性能，可避免龜裂和破碎
- 加大螺栓，提升履帶板固定能力
- 提高銷和套管固定能力，延長磨損壽命
- 銷固定能力更佳，密封件的使用壽命更長

強制銷固定 2 (PPR2)

- 防止銷產生軸向間隙和鍊節移動
- 嚴格控制密封件動作，延長內部銷 / 套管磨損壽命。
- 更強大的履帶鍊節，防止疲勞和龜裂的形成



D8

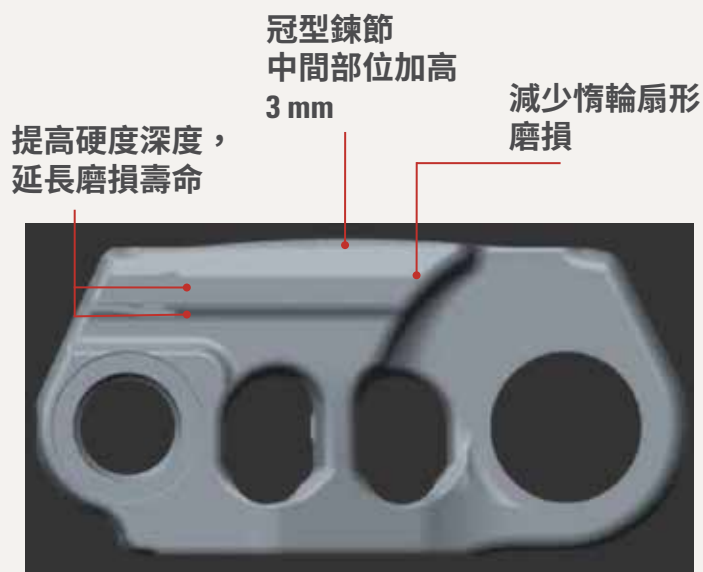
D8 的 HDXL 專利系統結合加大直徑的套管、履帶支重輪和鏈輪區段，建造出更強大的鍊節組件，不僅具備更耐磨的材料、更長的使用壽命和創新的強化功能，同時讓您的機器持續運作，為您賺進更多利潤。

強化功能包括：

新款冠型鍊節，可防止扇形缺口
改良密封系統，避免接頭潤滑不足的問題
提升套管和鍊節磨損材質，延長磨損壽命
重新設計螺帽固定座，可避免龜裂
扇形設計耐磨表面可消除振動

領先業界的底盤系統保證，提供 4 年 /5,000 小時的保障

Caterpillar 專利設計





重載型底盤系統 堅實履帶最適合艱困作業

專為滿足中型機器的要求而設計，採用高架式鏈輪，可在嚴苛作業環境中運作。

在最嚴苛的地面條件下，與 Cat 通用型相比，重載型履帶可使您的底盤系統壽命延長達 20%，在劇烈的高度撞擊應用中發揮最多優點，例如：

- + 伐木 / 林地復育
- + 邊坡作業
- + 崎嶇條件
- + 搭配寬履帶板 (尤其是低接地壓力 (LGP) 機器) 的任何不平坦地形

重載型履帶與通用型履帶相較

結果可能因應用而異。

組件	優點
鍊節	套管固定更佳 熱處理更深層 強度更高
套管	固定能力更高
銷	固定能力更高



通用型履帶 具備您可信賴的性能

低至中度撞擊應用無需運用高性能 Cat 重載型底盤系統，因此我們建議使用通用型底盤系統。

雖然通用型履帶的製造規格與重載型履帶不同，但我們的設計讓通用型和重載型履帶組件可以互換，如此就不需進行改裝，也讓您的機器停機時間降至最低。此外，Cat 重載型履帶板可以安裝在通用型鍊節組件上，使其更加靈活，可以滿足您的需求。

通用型也提供履帶板選項，因此您可以為您的應用選擇最合適的履帶板。在大多數通用型底盤系統應用中，一般使用型的履帶板可提供最佳性能和磨損壽命。

您的 Cat 代理商備有通用型零件庫存，處理時間短，可確保您和您的機器順利作業。

領先業界的底盤系統保證，提供 4 年 /3,000 小時的保障

CAT 三鍊節式與四鍊節式履帶

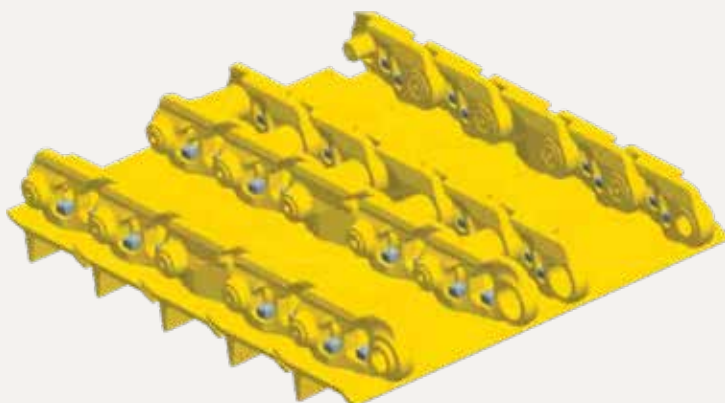
適用極端作業

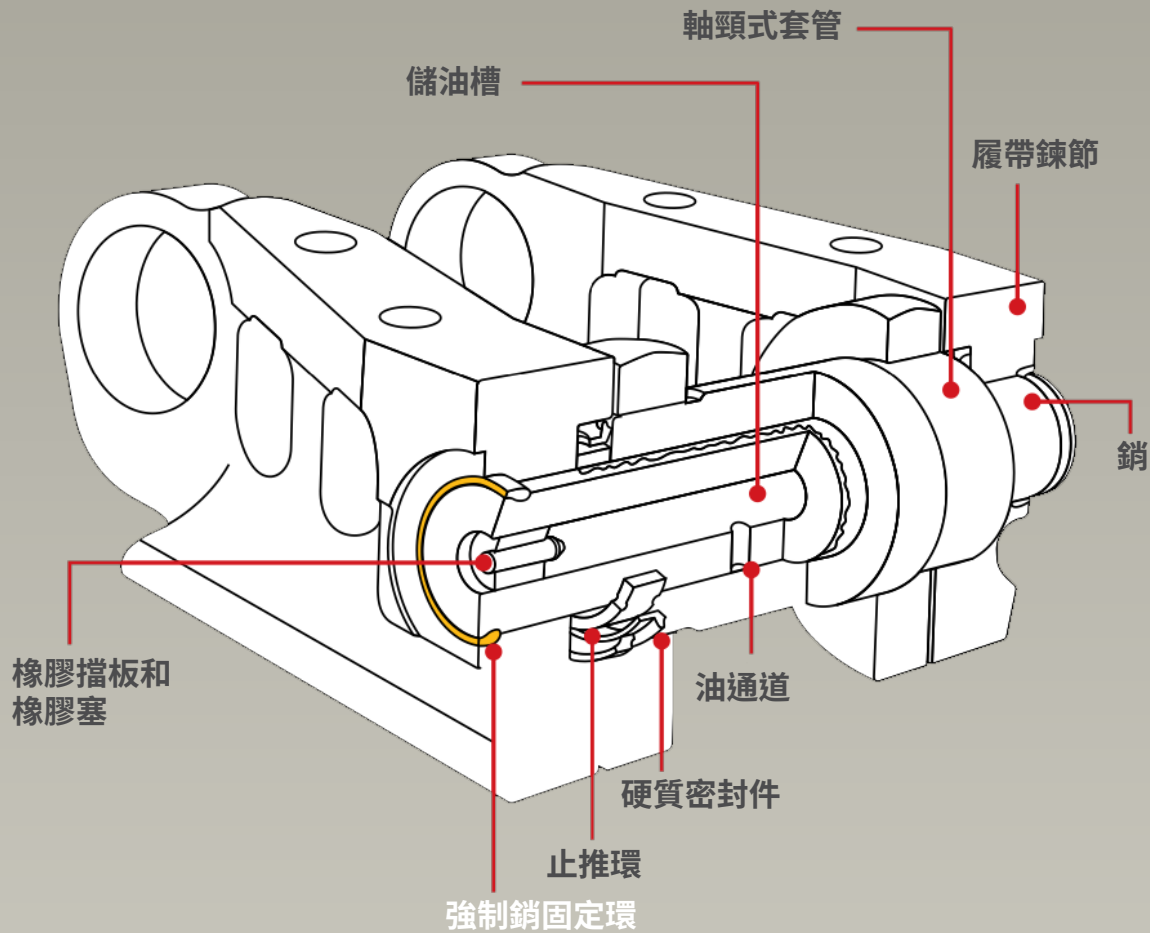
專為滿足中型機器的要求而設計，採用高架式鏈輪，可在嚴苛作業環境中運作。

Caterpillar 開發出三鍊節式履帶和四鍊節式履帶，做為底盤系統解決方案的選項，供在最嚴苛撞擊條件下作業的客戶使用。這些獨特的設計將鍊節組件以螺栓固定在額外的懸臂架鏈條上，使其強度提高，無論在伐木(易打滑)、打樁以及在崎嶇地形或履帶板易撓曲的任何應用中進行作業，都是最佳選擇。三鍊節式履帶在履帶板外端增加一個懸臂架鏈條，四鍊節式履帶則增加兩個，大幅提高可密封性和結構性能。

雖然使用三鍊節式履帶或四鍊節式履帶一開始可能會覺得昂貴，但這些堅固的履帶專為極端條件而設計，通常能降低底盤系統的每小時成本，不僅提供更好的負載分配，同時可延長潤滑接頭壽命(降低接頭潤滑不足情況)並實現更高的系統可靠性。

附註：三鍊節式履帶和四鍊節式履帶僅適用於重載型履帶選項。





強制銷固定 (PPR) 履帶 最長的履帶使用壽命

PPR 履帶採用特殊加工的鍊節和銷，可使用金屬固定環。此固定環被壓入銷和鍊節之間的刻槽中，以預定出廠軸向間隙規格鎖定接頭。

- + 防止銷產生軸向間隙 (銷上面的鍊節向外移動)
- + 可確保在高度撞擊條件下保留油液

此款 Caterpillar 獨家設計建議用於高度撞擊裝載應用，例如採礦、大型工程、拆除和廢物處理。如果您的機器配備加寬履帶板、惡劣條件用履帶板或超級惡劣條件用履帶板，PPR 履帶可為您帶來更多益處。

CAT 底盤系統支援

自訂追蹤服務 (CTS)

底盤系統管理不當會導致停機，並佔用超過一半的機器保養成本。因此，我們使用最先進的診斷設備來提供自訂追蹤服務 (CTS)，為您的底盤系統進行保養。

我們可運用 CTS 準確監控底盤系統性能並預測磨損率，因此您可以評估服務選項和預定保養，並將停機時間納入您的排程。由於 CTS 分析可以在工地完成，有利於您做出正確決策，在不犧牲運作時間的情況下盡可能降低作業成本。

底盤系統保證計畫

我們的底盤系統保證計畫的主要目的，是要向您證明我們致力於為您提供最低每小時成本的底盤系統。保證計畫可為您提供超越標準新機器或零件保固的支援。內容涵蓋了 Cat 履帶式堆土機、履帶式裝載機和履帶式液壓挖掘機上的所有主要移動底盤系統組件。

有關特定底盤系統配置選項的涵蓋範圍完整詳細資料，請洽詢您的 Cat 代理商。

	通用型	重載型長使用壽命 (HDXL)	CAT ABRASION
涵蓋範圍 (年)	4	4	4
涵蓋範圍 (小時)	3,000	5,000	6,000
涵蓋範圍 (磨損百分比)	100%	100%	100%





底盤系統

全方位支援

為協助您充分利用您的 Cat 底盤系統，Caterpillar 和 Cat 代理商致力為您提供底盤系統所有配置選項的全球服務和支援，從進階診斷到全球零件交付皆可提供服務。

全球零件供應能力

我們的產業標準零件配送網路通常能在 24 小時內將大多數新零件提供至世界的任何角落。

材料與規格如有更改，恕不另行通知。

圖片中展示的機器可能有安裝額外設備。

如需更多資訊，請諮詢 Cat 代理商。