

## LAUFWERKOPTIIONEN

# CAT®-LAUFWERKOPTIIONEN FÜR KLEINE, MITTLERE UND GROSSE BAGGER





# MEHR ALS NUR DIE RICHTIGE WAHL ... DIE BESTE WAHL

**Jeder Kunde, jeder Auftrag, jede Maschine – jede Ihrer Entscheidungen wirkt sich auf Ihr Unternehmen aus. Ihr Erfolg hängt von der Auswahl der Ausrüstung und des Werkzeugs ab, die beste Produktion, Haltbarkeit und Wert für Ihre Anwendungen liefern.**

Wir bieten mehr Laufwerkoptionen für Ihre Cat®-Maschinen als jeder andere Hersteller. Denn je genauer Ihre Maschinen an die jeweiligen Anwendungen angepasst sind, desto effektiver und effizienter können Sie arbeiten. Egal ob geringste Vorhaltekosten, längere Verschleißdauer oder geringere Betriebskosten pro Stunden – wir haben die richtige Laufwerkslösung für Ihr Unternehmen.

Jedes Cat-Laufwerk wird von unseren Caterpillar-Technikern anhand präziser Spezifikationen entwickelt und gefertigt, die auf Praxiserfahrungen unserer Kunden basieren. Unsere Laufwerksysteme bieten branchenführende Garantien. Dadurch wissen Sie schon bei der Wahl eines Cat-Laufwerks, dass es nicht nur die richtige Wahl ist, sondern auch die beste.

## HYDRAULIKBAGGER KOMPATIBILITÄT



MODELLNUMMER

	GENERAL DUTY	HEAVY DUTY	HEAVY DUTY XL
311-313	•	•	
315-326	•	•	•
330-345	•	•	
349-352	•	•	•
365-395	•		•





# DIE WAHL DES LAUFWERKS IST ENTSCHEIDEND

**Zu den wichtigsten Faktoren, die eine Minimierung der Vorhalte- und Betriebskosten bei gleichzeitiger Maximierung der Betriebszeit ermöglichen, zählt die richtige Laufwerksauswahl entsprechend dem Maschinenmodell und der jeweiligen Anwendung.**

Ihr Cat-Händler verfügt über das Wissen und die Fähigkeiten, um Sie bei der Wahl der besten Laufwerkkonfiguration für Ihre Ausrüstung und Ihre Arbeit zu unterstützen. Bei der Absprache mit Ihnen verwenden Händler diese Fähigkeiten und berücksichtigen wichtige Faktoren, um die passenden bewährten Cat-Komponenten für Ihre Anwendung zu empfehlen.

## WICHTIGE ZU BERÜCKSICHTIGENDE AUSWAHLKRITERIEN

### LAUFROLLENKONFIGURATION

Standard (STD), Lang (L), Lang und schmal (LN), Reduzierter Wendekreis (RR), Langer reduzierter Wendekreis (LRR)

### BODENPLATTENBREITE

Schmal, mittel oder breit

### BODENVERHÄLTNISSE

Leichte, mäßige oder schwere Abrieb- und Stoßbelastungen

### TERRAIN

Bedingungen, Größe und Art des Materials für Neigungen

### EINSATZBEDINGUNGEN

Arbeiten in Bodenmaterial, das in nassem Zustand i. d. R. aus den Kettenteilen entfernt werden kann, z. B. Lehm

Arbeiten in Bodenmaterial, das nicht aus den Kettengliedzwischenräumen und Reinigungsöffnungen der Bodenplatten der meisten Laufwerksketten entfernt werden kann, z. B. Äste

### EINSATZBEREICH

Graben, Hämmern oder Bewegen von Steinen



## WELCHES LAUFWERK IST AM BESTEN FÜR SIE GEEIGNET?

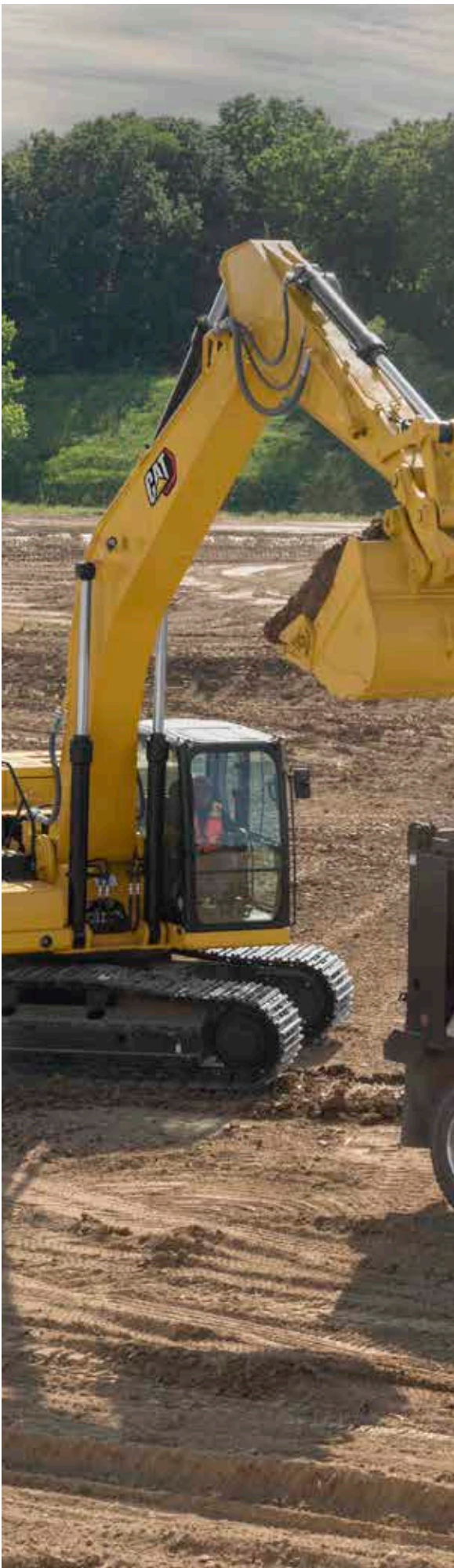
**Ihre Arbeitsumgebung ist für die Wahl des Laufwerks der wichtigste Faktor, damit Sie die Anforderungen Ihres Unternehmens und Budgets erfüllen können. Durch das Beantworten der folgenden Fragen fällt Ihnen die Wahl des richtigen Cat-Laufwerks für Ihr Unternehmen einfacher:**

- + Wie lange ist die Haltedauer dieser Maschine?
- + Wie viele Stunden wird diese Maschine in der Woche eingesetzt?
- + Welche Bodenbedingungen liegen in der Regel vor?
- + Wie hoch sind die Stoßbelastungen?
- + Welche Anbaugeräte befinden sich am Bagger?
- + Wie steil sind Gefälle/Böschungen am Einsatzort?



**Je präziser Sie diese Parameter definieren, desto effektiver fällt Ihre Wahl aus.**





# CAT-GENERAL-DUTY-KETTE

## LEISTUNG, AUF DIE SIE ZÄHLEN KÖNNEN

Für Anwendungen mit geringer bis mäßiger Stoßbelastung, bei denen die erhöhte Leistung von Cat-HD-Kettenlaufwerken nicht benötigt wird, empfehlen wir die Verwendung von GD-Laufwerken, deren Kette ebenfalls fettgeschmiert ist.



### AUSTAUSCHBARE KOMPONENTEN

Obwohl die GD-Kette für andere Anwendungen als die HD-Kette gebaut ist, sind beide so konzipiert, dass GD- und HD-Komponenten miteinander austauschbar sind. Dadurch werden Nachrüstungen beseitigt und Ihre Maschinenausfallzeit reduziert. Zudem können Cat-HD-Bodenplatten an GD-Kettensträngen angebracht werden, wodurch sie noch flexibler werden, um Ihren Anforderungen gerecht zu werden.



### TEILE, WENN SIE SIE BRAUCHEN

Ihr Cat-Händler hat GD-Teile vorrätig und kann sie stets rasch liefern, wodurch Sie und Ihre Maschine weiterarbeiten können.



### EINE VIELFALT AN OPTIONEN

Eine Vielzahl von Bodenplatten ist für GD verfügbar. Neben den Laufwerkkomponenten kann sich auch die Wahl der Bodenplatte auf die Traktion und Flotation sowohl die allgemeine Verschleißdauer des Laufwerks auswirken. Für Bedingungen, bei den GD-Laufwerke typischerweise zum Einsatz kommen, bieten Bodenplatten für den Normaleinsatz die optimale Leistung und Verschleißdauer. (Vormontierte Komplettketten für den GD-Hydraulikbagger sind bei Ihrem Händler verfügbar.)



**General Duty ist durch die Cat-Laufwerksicherheit abgedeckt. Wenden Sie sich an Ihren Cat-Händler, um weitere Details zu erhalten.**

# CAT-HEAVY-DUTY- LAUFWERK

**Das von Caterpillar konzipierte und gebaute Laufwerk bietet eine längere Verschleißdauer und geringere Vorhalte- und Betriebskosten.**

HD-Ketten verlängern bei den meisten anspruchsvollen Bodenverhältnissen die Lebensdauer des Laufwerksystems im Vergleich mit Cat General Duty um bis zu 30 Prozent. Die größten Vorteile zeigen sich bei Anwendungen mit mittlerer Stoßbelastung und mittlerer Fahrleistung, z. B.:

- + **Tiefbau**
- + **Rohrverlegung**
- + **Abbrucharbeiten**
- + **Schrottschlag**
- + **Forstwirtschaft**

Jedes Kettengelenk ist abgedichtet, damit Fett zwischen dem Bolzen und der Buchse eingeschlossen ist und somit der Innenverschleiß mit unserer fettgeschmierten Laufwerkskettentechnologie (GLT) reduziert wird.







## CAT-HEAVY-DUTY-XL-KETTE

**Maximale Haltbarkeit unter schwierigen Bedingungen mit einer verlängerten Verschleißdauer und geringeren Betriebskosten**

Die bewährte Cat-HD-Konstruktion mit dem zusätzlichen stärkeren Duralink und Bolzensicherung 2 (PPR2) erzielt beste Ergebnisse in Anwendungen mit hoher Stoßbelastung und hoher Fahrleistung, z. B. Bergbau, Großbauprojekte, Rohrverlegung, Abrissarbeiten und Schrotttumschlag.

PPR2 ist eine exklusive Caterpillar-Konstruktion, die das Kettenglied auch bei schwierigen Bedingungen am Kettenbolzen physisch arretiert.



### GESTEIGERTE KETTENLEBENSDAUER

Zuverlässige Abdichtung und maximale Kettenlebensdauer, da kein Bolzenwandern und kein Reißen von Kettengliedern auftritt



### LÄNGERE VERSCHLEISSZYKLEN

Überwacht die Siegelbewegung für eine lange Verschleißdauer der internen Bolzen/Buchsen



### STÄRKERE KETTENGLIEDER

Keine Materialermüdung und Rissbildung aufgrund von neu entwickelten, stärkeren Kettengliedern

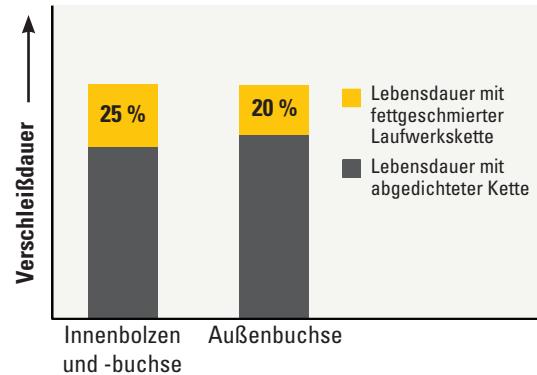
# VERSTÄNDNIS VON SCHMIERUNGEN

## FETTSCHMIERUNG

**Die intern geschmierten Baugruppen aus Bolzen und Buchsen mit Dichtungen bieten einige Vorteile gegenüber abgedichteten Ketten.**

- + Innenverschleiß von Bolzen und Buchsen wird verhindert, solange Schmiermittel vorhanden ist. Siehe Grafik.
- + Der Innenverschleiß wird um mindestens 25 % verlängert, da Bolzen und Buchsen weniger verschleifen.
- + Die Lebensdauer der Antriebsräder wird verlängert, da das Antriebsrad und die Kettenstrangteilung länger zusammenpassen.
- + Die Lärmentwicklung der Kette wird verringert, da kein Metall-Metall-Kontakt zwischen Bolzen und Buchsen besteht.
- + Es werden verbesserte Optionen zum Laufwerkmanagement ermöglicht.

## VERLÄNGERTE VERSCHLEISSDAUER DURCH DAS LAUFWERK MIT FETTSCHMIERTER LAUFWERKSKETTE



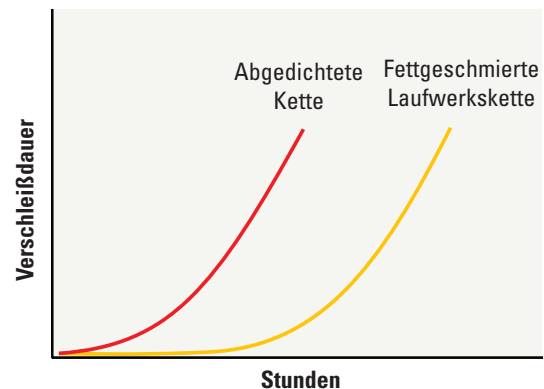
**Bauteil**

Die verlängerte Verschleißdauer von Bolzen und Buchsen führt zu einer besseren Ausnutzung der Lebensdauer von Kettenrädern und Kettengliedern.

## GRÖßERE BUCHSE

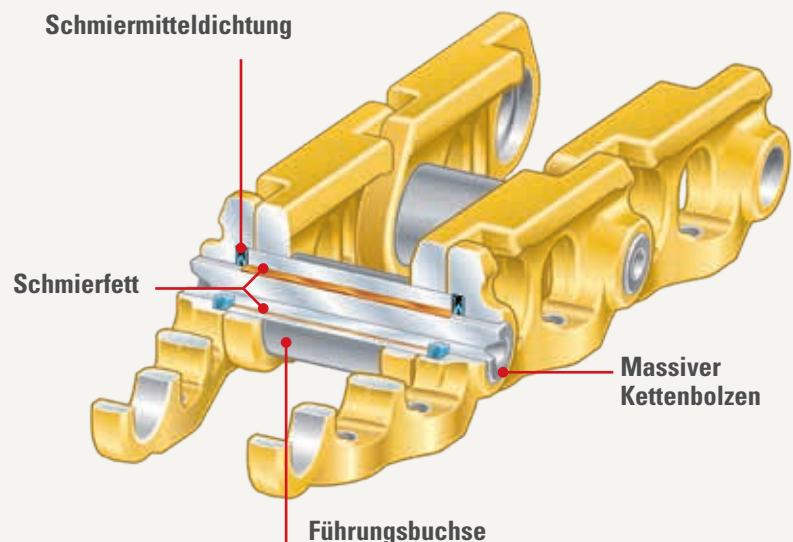
**Der Außendurchmesser der Buchse wurde für die fettgeschmierte Laufwerkskette vergrößert. Dies bietet viele Vorteile.**

- + Der Außenverschleiß wird um mindestens 20 % verlängert. Siehe Grafik.
- + Die Lebensdauer der Kettenglieder, die üblicherweise durch den Buchsenverschleiß begrenzt ist, wird besser ausgenutzt, da die Lebensdauer der inneren und äußeren Buchsen verlängert wird.
- + Aufgrund der kombinierten Verbesserungen von Innen-, Außen- und Kettenradverschleiß wird die Verschleißdauer des Gesamtsystems um mindestens 25 % verlängert.

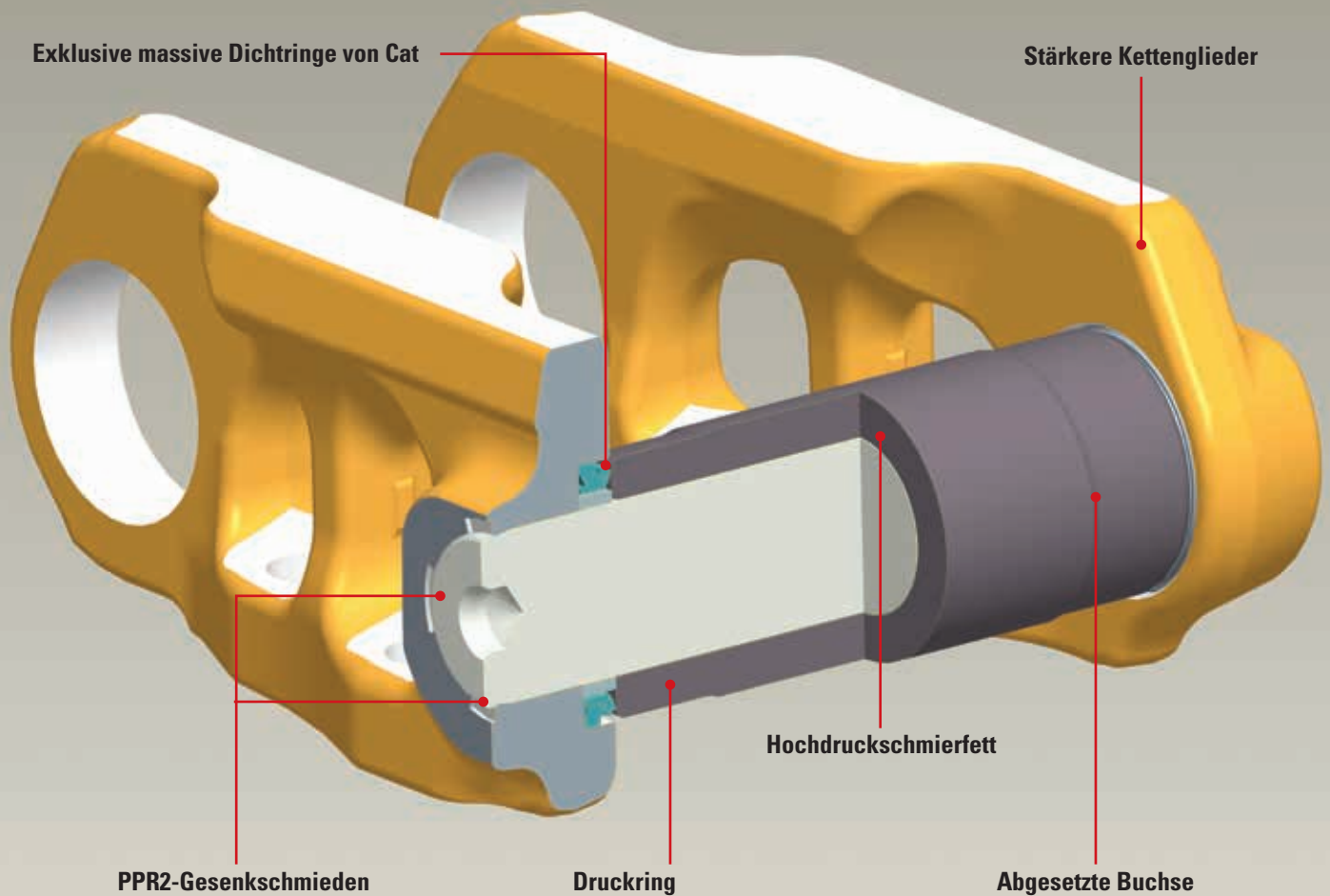


**Mit einer fettgeschmierten Laufwerkskette wird Innenverschleiß verhindert, bis das Fett im Kettenstrang verbraucht ist.**

Ohne fettgeschmierte Ketten beginnt der Verschleiß der inneren Bolzen und Buchsen aufgrund des Kontakts und der Reibung zwischen den zwei Teilen sofort. In den fettgeschmierten Laufwerksketten befindet sich Fett zwischen Bolzen und Buchse. Dadurch werden Kontakt und Reibung der Verschleißteile vermieden. Dies führt zu einer markanten Verlängerung der Innenverschleißdauer des Kettenstrangs.







## DAS EXKLUSIVE DESIGN MAXIMIERT DIE KETTENLEBENSDAUER UND WIEDERVERWENDUNG VON BAUTEILEN.

Die PPR2-Kette verfügt über spezielle maschinell bearbeitete Kettenglieder und Bolzen mit einer radialen Nut. Bei der Montage wird das Kettengliedmaterial in die Nut zwischen Kettenglied und Bolzen gedrückt. Dadurch wird das Gelenk mit dem richtigen Axialspiel verriegelt.

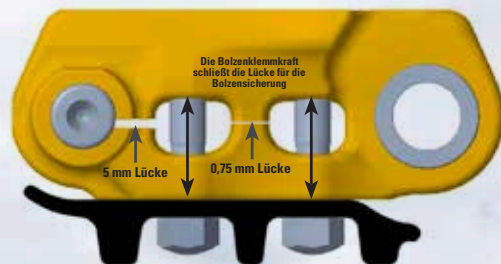
- + Verhindert die Bewegung des Kettenglieds am Bolzen nach außen
- + Sorgt dafür, dass das Axialspiel sich im für die Abdichtung optimalen Bereich befindet
- + Enthält das Schmierfett und hält Verunreinigungen so lange wie möglich fern

PPR2 wird besonders für Arbeiten im Bergbau, Großbauprojekte, Rohrverlegung, Abriss und Schrottschlag empfohlen. Alle Anwendungen mit hoher Stoßbelastung und/oder hoher Fahrleistung wenden hohe Ladungs- und Verwindungskräfte auf die Laufkette an. Dann wird PPR2 am meisten gebraucht. PPR2 sollte für Maschinen mit breiten oder einfachen Stegbodenplatten verwendet werden.

# KLEMMENENDGLIED FÜR HYDRAULIK- BAGGER

**Graben Sie noch tiefer und sparen Sie dabei sowohl Zeit als auch Geld mit einer Klemmendglied-Konstruktion, die das Anbringen der Kette nicht nur sicherer, sondern auch einfacher macht.**

Mit dem neuen Klemmendglied von Caterpillar sparen Sie sowohl Zeit als auch Geld, da die Anbringung der Kette an den meisten Modellen von Cat-Hydraulikbaggern sicherer und einfacher als je zuvor ist. Das verbesserte Klemmendglied des Kettenstrangs ersetzt Gleit- und Einpressgelenke. Durch diese innovative Konstruktion sind tragbare Feldpressen nicht länger nötig. Dadurch können Sie Ihre Arbeiten schneller fortsetzen.



## GESTEIGERTE SERVICEFREUNDLICHKEIT

Verbessertes Hauptgelenk, wodurch Haltbarkeit und Servicefreundlichkeit gleichzeitig gesteigert werden



## STÄRKERE BOLZENSICHERUNG

25 % bessere Bolzensicherung als bei einem Einpressbolzen. Dadurch wird das Risiko von Beschädigungen am Splint gesenkt.



## OHNE EXTRA WERKZEUGE

Dadurch ist keine tragbare Feldpresse mehr nötig. Es ist kein besonderer Endbolzen für das Kettenendglied erforderlich.



## GROSSER EINSATZBEREICH

Verfügbar für jeden standardmäßigen Hydraulikbagger der 7,5-Zoll-Teilungsgrößenklasse (315-326)





# CAT-LAUFWERK – SUPPORT

## UMFASSENDE UNTERSTÜTZUNG

---

Caterpillar und Cat-Händler stehen Ihnen weltweit mit Service und Unterstützung für sämtliche Laufwerkskonfigurationen zur Seite – von umfassenden Analysen bis hin zu weltweiter Teilelieferung –, sodass Sie das Beste aus Ihren Cat-Laufwerken herausholen können.

## LAUFWERKSVERSICHERUNGEN

---

Mit unseren Laufwerksversicherungen bringen wir unser Engagement zum Ausdruck, Ihnen die Laufwerksysteme mit den geringsten Kosten pro Stunde zur Verfügung zu stellen. Versicherungsprogramme bieten Ihnen Unterstützung – mehr als die üblichen Garantien auf neue Maschinen oder Teile. Sie decken alle beweglichen Hauptkomponenten der Laufwerke von Cat-Kettendozern, -Kettenladern und -Kettenhydraulikbaggern ab.

Weitere Informationen zur Abdeckung einer bestimmten Laufwerkkonfiguration erhalten Sie bei Ihrem Cat-Händler.

## LAUFWERKSDIENST NACH MASS (CTS)

---

Ein unsachgemäß gehandhabtes Laufwerk kann zu Ausfallzeiten und zu über der Hälfte an Wartungskosten von Maschinen führen. Deshalb werden wir die fortschrittlichste Diagnoseausrüstung, die verfügbar ist, um einen Laufwerksdienst nach Maß (CTS) für Ihr Laufwerksystem zu bieten.

Mit CTS können wir die Leistung des Laufwerks genau überwachen und Verschleißraten vorhersagen. So können Sie Ihre Serviceoptionen bewerten, die Wartung planen und Ausfallzeiten an Ihren Zeitplan anpassen. Und da die CTS-Analyse am Auftragsort erfolgen kann, können Sie fundierte Entscheidungen treffen, die Ihre Betriebskosten so gering wie möglich halten – ohne Ausfallzeiten.

## WELTWEITE TEILEVERFÜGBARKEIT

---

Durch unser weltweites Teilvertriebsnetzwerk, das branchenweit Maßstäbe setzt, erhalten Sie die meisten neuen Teile überall in der Welt innerhalb von 24 Stunden.



# LAUFWERK

## WENDEN SIE SICH NOCH HEUTE AN IHREN CAT-HÄNDLER

Wir bieten Ihnen die passenden Teile und Service-Lösungen,  
wann und wo immer Sie sie benötigen.

Das Cat-Händlernetzwerk mit seinen bestens geschulten  
Experten sorgt für die stete Einsatzbereitschaft  
Ihrer Flotte, damit Sie optimalen Nutzen aus Ihren  
Ausstattungsinvestitionen ziehen können.