

ALT TAKIM SEÇENEKLERİ

# PALETLİ YÜKLEYİCİLER VE ORTA BOY DOZERLER İÇİN CAT® ALT TAKIM SEÇENEKLERİ



# DOĞRU SEÇİMDEN ÖTESİ... EN İYİ SEÇİM

**Her müşteri, her iş, her makine: Yaptığınız her seçim, işinizi etkiler. Başarınız, uygulamalarınız için en iyi üretkenliği, dayanıklılığı ve değeri sağlayan ekipman ve atışmanları seçmenize bağlıdır.**

Cat® makineleriniz için diğer tüm üreticilerden daha fazla alt takım seçeneği sunuyoruz çünkü makine uygulamaya ne kadar uygunsa işinizin o kadar etkili ve verimli olacağını biliyoruz. İster en düşük ön maliyet ister daha uzun aşınma ömrü veya saat başına daha düşük işletme maliyetleri istiyor olun; işletmeniz için doğru alt takım çözümü bizde var.

Her Cat Alt Takım, Caterpillar mühendisleri tarafından tasarlanır ve müşterilerimizin fiili deneyimlerine dayalı olarak tam teknik özelliklere göre üretilir. Ayrıca alt takım sistemlerimiz sektör lideri garantilerle birlikte sunulur, bu nedenle bir Cat Alt Takım seçtiğinizde bunun sadece doğru değil, aynı zamanda en iyi seçim olduğunu da bilirsiniz.

**LET'S DO THE WORK.™**



# ALT TAKIM SEÇİM ÖNEMLİDİR

En düşük edinim ve işletme maliyetlerini elde etmenize ve ekipman çalışma süresini en üst düzeye çıkarmanıza yardımcı olan en önemli faktörlerden biri, doğru alt takım seçeneğini makine modelinize ve iş uygulamanıza uygun hale getirmektir.

Cat temsilciniz, ekipmanınız ve işiniz için en iyi alt takım yapılandırmasını seçmenize yardımcı olacak bilgi ve araçlara sahiptir. Temsilciler size danışmanlık sunarken bu araçları kullanır ve işinizi yapmanıza yardımcı olacak kanıtlanmış Cat komponentleri önermek için temel faktörleri dikkate alır.

## DİKKATE ALINACAK SEÇİM UNSURLARI

### PALET ŞASİSİ YAPILANDIRMASI

Standart, Uzatılmış (XL), Ekstra Geniş (XW), Düşük Zemin Basıncı (LGP)

### PALET PABUÇLARI GENİŞLİĞİ

15 inç - 38 inç (381 mm - 965 mm) aralığındaki dar, orta veya geniş pabuçlar

### PALET PABUCU TİPİ

Yoğun Hizmet (ES), Orta Hizmet (MS), Çok Yoğun Hizmet (SES), Kesilmiş, Merkez Delik

### BIÇAK TİPİ

Değişken Eğimli Elektrikli Açılı/Yatırmalı (VPAT), Yarı Evrensel (SU), Açık, Düz

### ARKA ATAŞMAN

Vinç, Ripper, Arka ağırlık, Çeki demiri

### DİĞER ATAŞMANLAR

Süpürücüler, Cam Muhafazaları, Ek Bıçak Aşınma Malzemesi

### ZEMİN KOŞULLARI

Hafif, Orta veya Yoğun Aşınma ve Darbe

### ARAZİ

Yan Eğimler, Zeminde Nesnelere ve V Kanal Açma

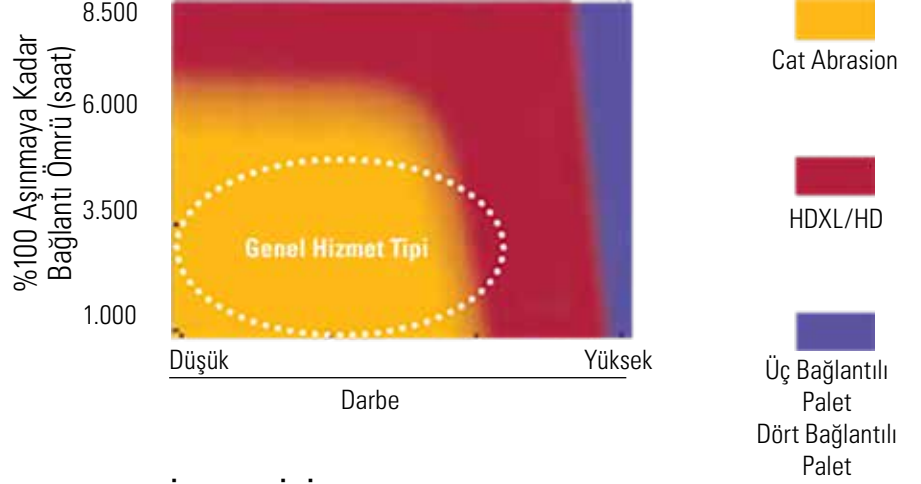
### SIKIŞTIRMA KOŞULLARI

Örneğin killi topraklar gibi, ıslakken genellikle palet parçaları arasından çıkabilen, ekstrüsif malzemeler üzerinde çalışma

Dallar gibi, çoğu alt takım paletinin bağlantı pencerelerinden ve palet pabucu merkez deliklerinden çıkamayan, ekstrüsif olmayan malzemeler üzerinde çalışma

# ALT TAKIM UYGULAMA KILAVUZU

## Kullanım Ömrü/Darbe Matrisi



### GENEL HİZMET TİPİ

Genel Hizmet tipi, geniş bir uygulama yelpazesini kapsamasına rağmen düşük ila orta darbe koşullarına göre tasarlanmıştır. Alt takım seçimi yaparken dikkate alınacak birçok faktöre şunlar dahildir: edinim süresi, makine kullanım saati, satın alma fiyatı ve saat başına maliyet Cat temsilciniz, uygulamanız ve iş gereksinimleriniz için en iyi alt takım seçmenize yardımcı olabilir.

### SAAT BAŞINA MALİYET ANALİZİ

Temsilciler, hangi alt takım seçeneğinin işletme gereksinimlerinize en iyi uyumu sağladığını belirlemeye yardımcı olması için saat başına maliyet senaryolarını yürütmek üzere alt takım atışmanları kullanır. Bu nedenle, işiniz ve kârınız için doğru alt takım çözümünü seçmek üzere Cat temsilcinize danışın.





# DOĞRU ALT TAKIMI BULUN

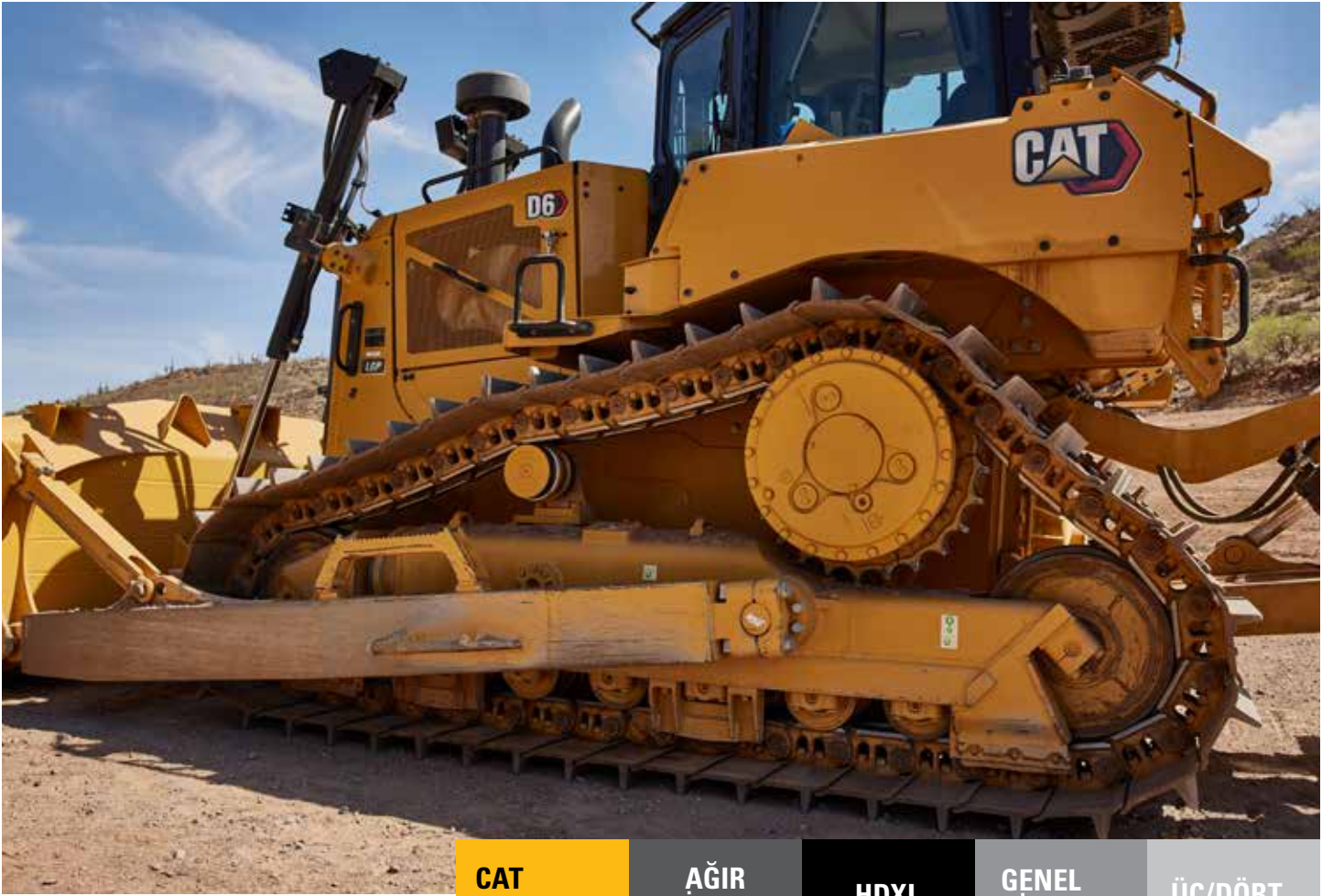
İş dünyasındaki herkesten daha uzun süredir, yüz yılı aşkın bir zamandır müşterilerin iş gereksinimleri için en iyi alt takımı bulmalarına yardımcı oluyoruz. Bu deneyimin avantajlarından yararlanıyoruz.

## SİZİN İÇİN EN UYGUNU HANGİSİ?

Çalışma ortamınız, işinizin taleplerini ve bütçenizi karşılamak için alt takım seçiminde en önemli unsurdur. Aşağıdaki sorulara vereceğiniz yanıtlar, işletmeniz için doğru Cat Alt Takımı seçmenize yardımcı olacaktır:

- + Bu makineye ne kadar süre sahip olacağım?
- + Bu makineyi haftada kaç saat kullanacağım?
- + Makineyi kullanacağım tipik zemin/toprak koşulları neler?
- + Darbe koşulları neler?
- + Palet tipi dozerimde hangi ataşmanlar var?
- + İş sahadaki dereceler/eğimler neler?

Bu parametreleri ne kadar isabetli bir şekilde tanımlarsanız seçiminiz o kadar etkili olacaktır.



		CAT AŞINMA	AĞIR HİZMET	HDXL	GENEL HİZMET	ÜÇ/DÖRT
PALETLİ YÜKLEYİCİ UYUMLULUĞU	953	•	•		•	
	963	•	•		•	
	973		•		•	
PALET TİPİ DOZER UYUMLULUĞU	D4 (D6K)	•	•			
	D5 (D6M, D6N)	•		•	•	
	D6 (D6H, D6R, D6T)	•		•	•	•
	D7			•	•	
	D8		•	•	•	



# CAT ABRASION™ ALT TAKIM SAAT BAŞINA EN DÜŞÜK MALİYETTE LİDER

Cat Abrasion, alt takım aşınma ömrünü uzatan, kanıtlanmış Cat Döner Burç teknolojiyle üretilmiştir. Sızdırmazlık kabiliyetini önemli ölçüde iyileştiren gelişmiş özel kartuş tasarımıyla bir araya gelen Cat Abrasion, yüksek aşınmalı, düşük ila orta darbeli uygulamalarda en düşük saat başına maliyeti sunar.



## CAT ABRASION™ ALT TAKIMIN TEMEL AVANTAJLARI

- + Yeni Uzun Ömürlü (XL) kaplama, uçlarda oluk oluşumunu, korozyonu ve sızdırmazlık dudağı aşınmasını azaltır.
- + Yeni palet keçesi ve yük halkası tasarımı, paketlemeyi ve donma/buz çözme koşullarında yağ kaybını azaltır.
- + İncelikli keçe yuvası geometrisi, keçe alanından malzeme akışını iyileştirir
- + Daha dayanıklı baskı halkası malzemesi, yontulma ve çatlamaya dirençlidir.



### DAHA AZ BAKIM

**A**

Aşındırıcı uygulamalarda burç dönüşleri ihtiyacını ortadan kaldırmasıyla makinenizin atölyede daha kısa süre kalmasını sağlar.



### UZATILAN AŞINMA ÖMRÜ

**C**

Patentli serbest adımlı avara tasarımı, geleneksel avaralara kıyasla kullanım ömrünü 2 kata kadar daha fazla uzatır



### DAHA DÜŞÜK MALİYETLER

**B**

Daha iyi sızdırmazlık kabiliyeti, daha az bakım ve makinenizin kullanım ömrü boyunca azalan maliyetler anlamına gelir.



### SARSINTISIZ SÜRÜŞ

**D**

Avaralar ve bağlantı rayları arasındaki teması ortadan kaldırarak operatörler için daha sarsıntısız bir sürüş sağlar

Buna tüm komponentlerde 6.000 saate varan endüstrinin en iyi alt takım güvencesini ve birinci sınıf temsilci desteğini de eklediğinizde, seçimleriniz daha da iyi olur.





# DURALINK™ İLE AĞIR HİZMET TİPİ UZUN ÖMÜRLÜ ALT TAKIM (HDXL) EDİNİM VE İŞLETME MALİYETLERİNİ AZALTMADA ÖNCÜ

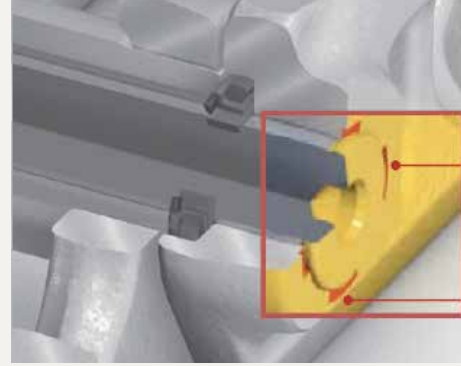
Kanıtlanmış %20-40 daha uzun ömrün yanı sıra rakip markalara kıyasla benzersiz aşınma ömrü ve saat başına daha düşük maliyet ile Ağır Hizmet Tipi Alt Takımımızı üst düzeye taşıyın. Maksimum dayanıklılık için tasarlanan HDXL sistemlerimiz, ilave aşınma malzemesi, ısıtma işlemi ve burç dönüşlerinden sonra artan sızdırmazlık kabiliyeti ile tasarlanmıştır. Cat DuraLink™ üstün pim tutma teknolojisi ile daha güçlü bağlantı sunar. Şunlar gibi agresif, yüksek darbeli uygulamalarda alt takımınızın ömrünü uzatın:

- + Ağaç kesme/ağaçlandırma
- + Yan eğimli iş
- + Kayalık koşullar ve engebeli arazi

HDXL, alt takım ömrünü uzatmak için Pozitif Pim Tutma 2 (PPR2) teknolojisi kullanır. PPR2, güvenilir sızdırmazlık ve palet ömrü için pim kaymasına ve bağlantı çatlamasına karşı direnmek için bağlantıyı mekanik olarak pime kilitler. Bu da makineniz için daha fazla çalışma süresi ve işletmeniz için daha yüksek üretkenlik anlamına gelir.

### İyileştirmelere şunlar dahildir:

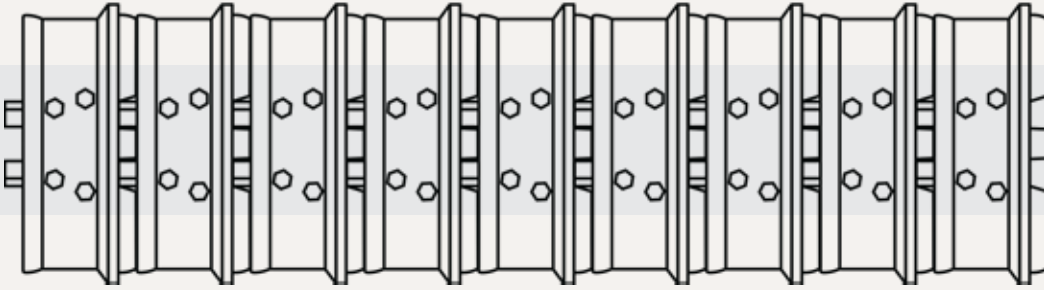
- Yükseltelen bağlantı, çatlamayı ve kavlanmayı ortadan kaldırır
- Daha büyük cıvata, pabuç tutmayı iyileştirir
- Artan pim ve burç tutma, aşınma ömrünü uzatır
- Daha iyi pim tutma, daha uzun keçe ömrü



PPR2  
Tokaçlama

### POZİTİF PİM TUTMA 2 (PPR2)

- Pim üzerinde uç boşluğu oluşmasını ve bağlantı oynamasını önler
- Keçe hareketini sıkıca kontrol ederek pim/burç aşınma süresini uzatır.
- Daha güçlü palet bağlantılarıyla yorgunluk ve çatlak oluşumunu önler



D8

D8 için patentli HDXL sistemi, daha büyük çaplı burç, palet silindiri ve zincir dişlisi segmentlerini bir araya getirerek makinenizin çalışmaya ve para kazandırmaya devam etmesini sağlayan daha fazla aşınma malzemesi, iyileştirilmiş kullanım ömrü ve yenilikçi iyileştirmeler sunan bir bağlantı grubu oluşturur.

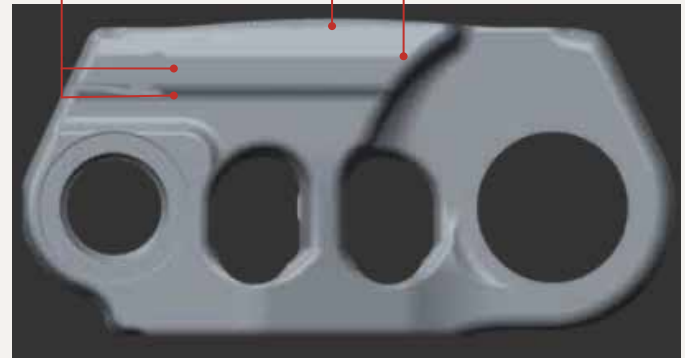
### İyileştirmelere şunlar dahildir:

- Yeni kaplamalı bağlantı, bağlantıda dalgalanmayı önler
- İyileştirilmiş sızdırmazlık sistemi, kuru mafsal sorunlarını ortadan kaldırır
- Artan burç ve bağlantı aşınma malzemesi, aşınma ömrünü uzatır
- Yeniden tasarlanan somunlu koltuk camı çatlamayı ortadan kaldırır
- Dalgalı tasarımı aşınma yüzeyi titreşimi ortadan kaldırır

### 4 YIL/5.000 SAAT KORUMA İLE SEKTÖRDE ÖNCÜ ALT TAKIM GÜVENCESİ

Patentli Caterpillar Tasarımı

- Artan sertlik derinliği, daha uzun aşınma ömrü sunar
- Kaplamalı bağlantı, orta kısımda 3 mm daha uzundur
- Avarada azalan dalgalı aşınma





# AĞIR HİZMET TİPİ ALT TAKIM ZORLU İŞLER İÇİN DAYANIKLI PALET

Zorlu iş ortamlarında çalışan yükseltmiş zincir dişlisine sahip orta boyutlu makinelerin gereksinimlerini karşılamak üzere özel olarak tasarlanmıştır.

Ağır Hizmet Tipi palet, en zorlu zemin koşullarında alt takım sisteminizin ömrünü Cat Genel Hizmet Tipine göre yüzde 20'ye kadar uzatabilir, ayrıca aşağıdakiler gibi agresif, yüksek darbeli uygulamalarda büyük avantajlar sağlar:

- + Ağaç kesme/ağaçlandırma
- + Yan eğimli iş
- + Kayalık koşullar
- + Geniş palet pabuçlarıyla tüm engebeli araziler (özellikle Düşük Zemin Basıncı (LGP) makineler)

## GENEL HİZMET TİPİ PALETE KİYASLA AĞIR HİZMET TİPİ PALET

Sonuçlar, uygulamaya göre değişiklik gösterebilir.

### KOMPONENT

### AVANTAJ

### BAĞLANTILAR

Daha yüksek burç tutma  
Daha derin ısıl işlem  
Artan kuvvet

### BURÇ

Artan Tutma

### PİM

Artan Tutma



# GENEL HİZMET TİPİ PALET

## GÜVENE BİLECEĞİNİZ PERFORMANS

Cat Ağır Hizmet Tipi Alt Takımın yüksek performansının gerekli olmadığı düşük ila orta darbeli uygulamalarınız için Genel Hizmet Tipi Alt Takım öneririz.

Genel Hizmet Tipi palet, Ağır Hizmet Tipinden farklı teknik özelliklere göre üretilmiş olsa da Genel Hizmet Tipi ve Ağır Hizmet Tipi komponentleri birbirinin yerine geçebilecek şekilde tasarlanır ve dolayısıyla herhangi bir yenileme ihtiyacını ortadan kaldırır ve makinenizin çalışmama süresini minimumda tutar. Ayrıca Cat Ağır Hizmet Tipi pabuçlar, Genel Hizmet Tipi bağlantı düzeneklerine takılabilir ve bu da onları ihtiyaçlarınızı karşılayacak şekilde daha esnek kılar.

Genel Hizmet Tipi aynı zamanda palet pabucu seçenekleri sunar, bu sayede uygulamanız için doğru palet pabucunu seçebilirsiniz. Çoğu Genel Hizmet Tipi alt takım uygulamasında orta hizmet tipi pabuçlar optimum performans ve aşınma ömrü sunar.

Sizi ve makinenizi çalışır durumda tutmak için stoklanmış ve hızlı geri dönüş için hazır Genel Hizmet Tipi parçalar Cat temsilcinizde mevcuttur.

4 Yıl/3.000 Saat İle Sektörde Öncü Alt Takım Güvencesi

# CAT ÜÇ BAĞLANTILI VE DÖRT BAĞLANTILI PALET

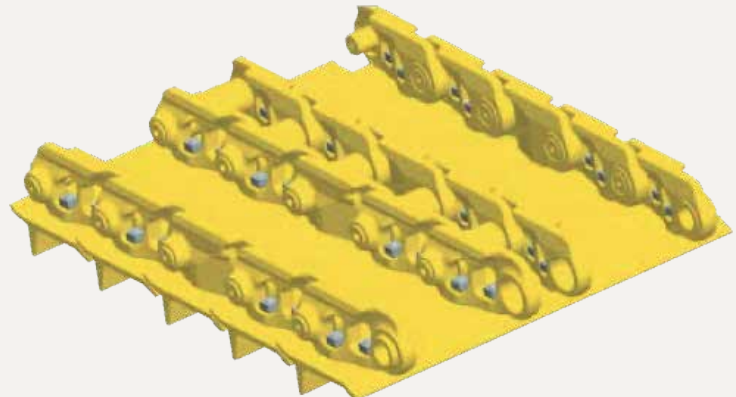
## YOĞUN HİZMET İÇİN TASARLANDI

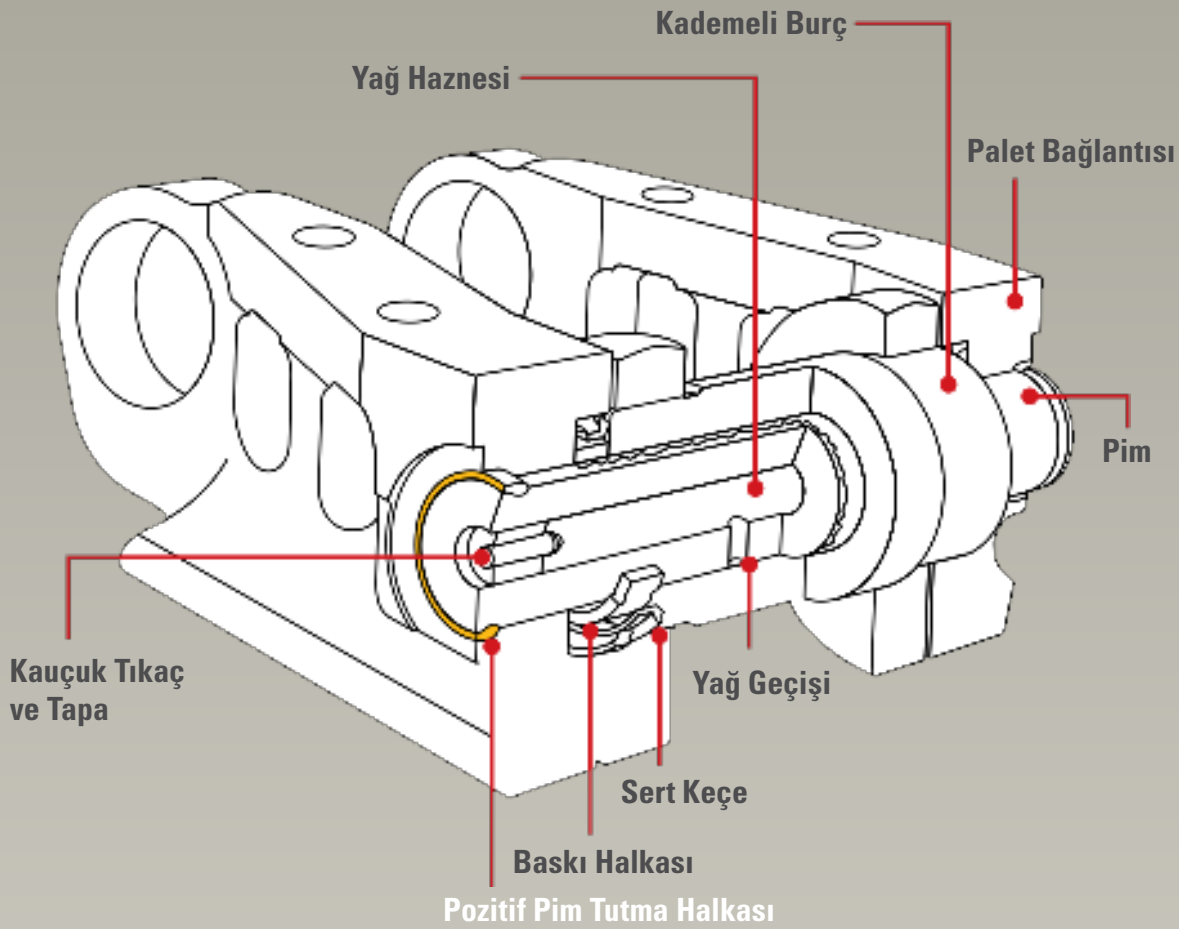
Zorlu iş ortamlarında çalışan yükseltilmiş zincir dişlisine sahip orta boyutlu makinelerin gereksinimlerini karşılamak üzere özel olarak tasarlanmıştır.

Caterpillar, en zorlu darbe koşullarında çalışan müşteriler için alt takım çözümü seçenekleri olarak Üç Bağlantılı palet ve Dört Bağlantılı paleti geliştirmiştir. İlave payanda zincirlerini civatalayarak bağlantı grubu kuvvetini iyileştiren bu benzersiz tasarımlar, ağaç kesme (kayma), ağaç kökü kesme ve kayalık arazilerde veya pabuç sapmasının yüksek olduğu tüm uygulamalarda çalışma açısından idealdir. Üç Bağlantılı palet, palet pabuçlarının dış kenarlarına bir payanda zinciri eklerken Dört Bağlantılı palet iki adet ekleyerek sızdırmazlık kabiliyetini ve yapısal performansını büyük ölçüde iyileştirir.

Üç Bağlantılı palet veya Dört Bağlantılı palet kullanmak ilk anda daha pahalı görünse de bu zorlu paletler, aşırı zorlu koşullar için özel olarak tasarlandıkları ve daha iyi yük dağıtımı, iyileştirilmiş yağlanmış mafsal ömrü (daha az kuru mafsal) ve daha yüksek sistem güvenilirliği sağladıkları için daha düşük saat başına alt takım maliyeti sunarlar.

**NOT:** Üç Bağlantılı palet ve Dört Bağlantılı palet, yalnızca Ağır Hizmet tipi palet seçeneğiyle kullanılabilir.





# POZİTİF PİM TUTMALI (PPR) PALET MAKSİMUM PALET ÖMRÜ

PPR palet, metal tespit halkasının kullanımına olanak tanıyan özel olarak işlenmiş bağlantılar ve pimplere sahiptir. Bu halka, pim ile bağlantı arasındaki oluğa bastırılmış olup mafsalı önceden belirlenen fabrika uç boşluğu teknik özelliklerine göre kilitler.

- + Uç boşluğu oluşturulmasını (pimdeki bağlantıların dışarıya doğru hareketi) önler
- + Yüksek darbe koşullarında yağ tutmayı sağlar

Bu özel Caterpillar tasarımı; madencilik, ağır inşaat, yıkım ve atık imhası gibi yüksek darbeli yükleme uygulamaları için önerilir. Aynı zamanda makineleriniz daha geniş pabuçlar, Yoğun Hizmet Tipi pabuçlar veya Çok Yoğun Hizmet Tipi pabuçlar ile donatıldıysa PPR paletten faydalanabilirsiniz.

# CAT ALT TAKIM DESTEĐİ

## ÖZEL PALET HİZMETİ (CTS)

Yanlış yönetilen bir alt takım, çalışmama sürelerine neden olabilir ve makine bakım maliyetlerinin yarısından fazlasını oluşturur. Bu nedenle, alt takım sisteminizin bakımı için Özel Palet Hizmeti (CTS) sağlamak üzere mevcut en gelişmiş arıza teşhis ekipmanını kullanıyoruz.

CTS ile alt takım performansını doğru bir şekilde izleyebilir ve aşınma oranlarını tahmin edebiliriz, böylece servis seçeneklerini değerlendirebilir, bakımı planlayabilir ve çalışmama süresini programınıza uydurabilirsiniz. CTS analizi iş sahasında tamamlanabildiği için çalışma süresinden ödün vermeden, işletme maliyetlerinizi mümkün olduğunca düşük tutan bilgiye dayalı kararlar verebilirsiniz.

## ALT TAKIM GÜVENCESİ PROGRAMLARI

Alt Takım Güvencesi Programlarımız, size saat başına en düşük maliyete sahip alt takım sistemlerini sağlama taahhüdümüzü göstermek için geliştirilmiştir. Güvence Programları size standart yeni makine veya parça garantilerinin ötesinde destek sunar. Cat paletli dozerler, paletli yükleyiciler ve paletli hidrolik ekskavatörlerdeki tüm ana hareketli alt takım komponentlerini kapsar.

Belirli alt takım yapılandırma seçeneklerinin kapsamına dair tüm ayrıntılar için Cat temsilcinizle görüşün.

	GENEL HİZMET TİPİ	AĞIR HİZMET TİPİ UZUN ÖMÜRLÜ (HDXL)	CAT ABRASION
<b>YIL CİNSİNDEN GARANTİ KAPSAMI</b>	4	4	4
<b>SAAT CİNSİNDEN GARANTİ KAPSAMI</b>	3.000	5.000	6.000
<b>AŞINMA YÜZDESİ CİNSİNDEN GARANTİ KAPSAMI</b>	%100	%100	%100





# ALT TAKIM

## KAPSAMLI DESTEK

Cat Alt Takımınızdan en iyi şekilde yararlanmanıza yardımcı olmak amacıyla Caterpillar ve Cat temsilcileri, gelişmiş arıza teşhisinden dünya çapında parça teslimatına kadar tüm alt takım yapılandırma seçenekleri için size küresel servis ve destek sağlamaya kendini adanmıştır.

## DÜNYA ÇAPINDA PARÇA BULUNURLUĞU

Endüstri standardı parça dağıtım ağıımız, çoğu yeni parçayı dünyanın herhangi bir yerinde, genellikle 24 saat içinde kullanılabilir kılar.

Malzeme ve teknik özellikler önceden bildirimde bulunulmaksızın değiştirilebilir.

Fotoğraflarda gösterilen makineler ek ekipman içerebilir.

Daha fazla bilgi için Cat temsilcinize danışın.