

OPCIONES DE TREN DE RODAJE

OPCIONES DE TREN DE RODAJE CAT® PARA CARGADORES DE CADENAS Y TRACTORES TOPADORES MEDIANOS



MÁS QUE LA ELECCIÓN CORRECTA... LA MEJOR ELECCIÓN

Cada cliente, cada trabajo, cada máquina: cada elección que usted hace tiene un impacto en su negocio. Su éxito depende de la elección de los equipos y herramientas que ofrecen la mejor productividad, durabilidad y valor para sus aplicaciones.

Ofrecemos más opciones de tren de rodaje para sus máquinas Cat® que cualquier otro fabricante, porque sabemos que cuanto más preciso sea el ajuste de la herramienta a la aplicación, más eficaz y eficiente será su trabajo. Ya sea que busque el menor costo inicial, una mayor vida útil o menores costos de operación por hora, tenemos la solución de tren de rodaje adecuada para su negocio.

Cada tren de rodaje Cat ha sido diseñado por ingenieros de Caterpillar y construido según especificaciones exactas basadas en experiencias reales de nuestros clientes. Además, nuestros sistemas de tren de rodaje cuentan con las garantías líderes en la industria, por lo que, cuando usted elige un tren de rodaje Cat, sabe que no solo es la elección correcta, sino la mejor.

LET'S DO THE WORK.™



TREN DE RODAJE LA SELECCIÓN IMPORTA

Uno de los factores más importantes para ayudarlo a conseguir los menores costos de posesión y operación y maximizar el tiempo de funcionamiento del equipo es que la opción de tren de rodaje se ajuste al modelo de máquina y a la aplicación de trabajo específicos.

Su distribuidor Cat tiene los conocimientos y las herramientas para ayudarlo a elegir la mejor configuración de tren de rodaje para su equipo y su trabajo. Al consultar con usted, los distribuidores utilizan estas herramientas y tienen en cuenta factores clave para recomendar componentes Cat probados que lo ayuden a realizar el trabajo.

FACTORES DE SELECCIÓN CLAVE QUE DEBEN CONSIDERARSE

CONFIGURACIÓN DEL BASTIDOR DE CADENAS

Estándar, Extendido (XL), Extraancho (XW), Baja presión sobre el suelo (LGP)

ANCHO DE ZAPATAS DE CADENAS

Zapatas estrechas, intermedias o anchas de 15" a 38" (381 mm a 965 mm)

TIPO DE ZAPATA DE CADENA

Servicio extremo (ES), Servicio moderado (MS), Servicio superextremo (SES), recortado, orificio central

TIPO DE HOJA

Orientable e inclinable de ángulo de ataque variable (VPAT), Semiuniversal (SU), ángulo, recto

ACCESORIO TRASERO

Cabrestante, desgarrador, contrapeso, barra de tiro

OTROS ACCESORIOS

Protectores contra ramas, protección de ventanas, material adicional para el desgaste de las cuchillas

CONDICIONES DEL SUELO

Abrasión e impacto ligero, moderado o severo

TERRENO

Pendientes laterales, objetos en el suelo y zanjas en V

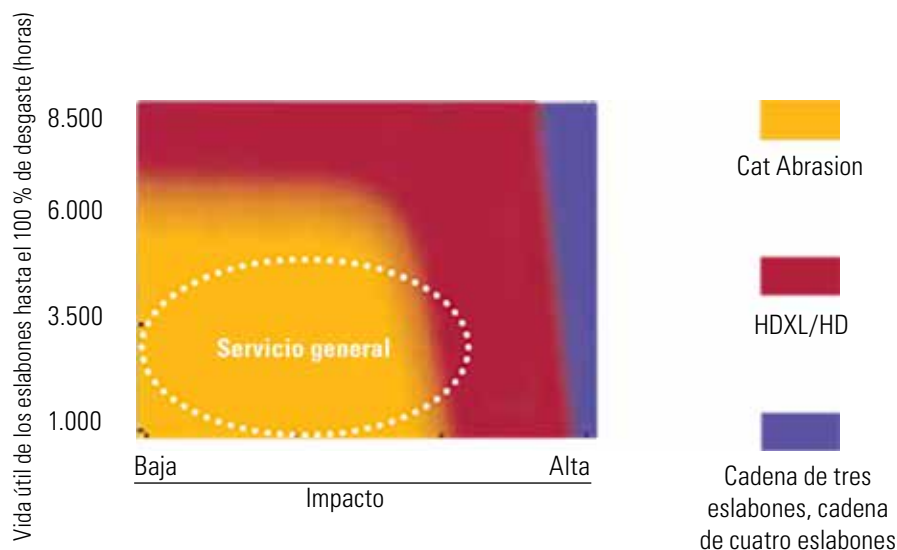
CONDICIONES DE COMPACTACIÓN

Operación en materiales extrusivos, que normalmente pueden salir exprimidos de entre las piezas de la cadena cuando están húmedos, por ejemplo, suelos arcillosos

Operación en materiales no extrusivos, que no pueden salir por los espacios de los eslabones ni por los orificios centrales de las zapatas de la mayoría de las cadenas de trenes de rodaje, por ejemplo, ramas

GUÍA DE APLICACIÓN DEL TREN DE RODAJE

Matriz de vida útil/impacto



SERVICIO GENERAL

Aunque el modelo de servicio general abarca una amplia gama de aplicaciones, se ha diseñado para condiciones de impacto bajo a moderado. Se deben considerar múltiples factores cuando se selecciona un tren de rodaje; entre ellos, el periodo de posesión, las horas de uso de la máquina, el precio de compra y el costo por hora. Su distribuidor Cat puede ayudarlo a seleccionar el mejor tren de rodaje para su aplicación y requisitos de trabajo.

ANÁLISIS DEL COSTO POR HORA

Los distribuidores utilizan herramientas de tren de rodaje para ejecutar escenarios de costo por hora y ayudar a determinar qué opción de tren de rodaje es la más adecuada para los requisitos de su negocio. Por lo tanto, asegúrese de consultar con su distribuidor Cat para seleccionar la solución de tren de rodaje adecuada para el trabajo y para sus resultados.





ENCUENTRE EL TREN DE RODAJE ADECUADO

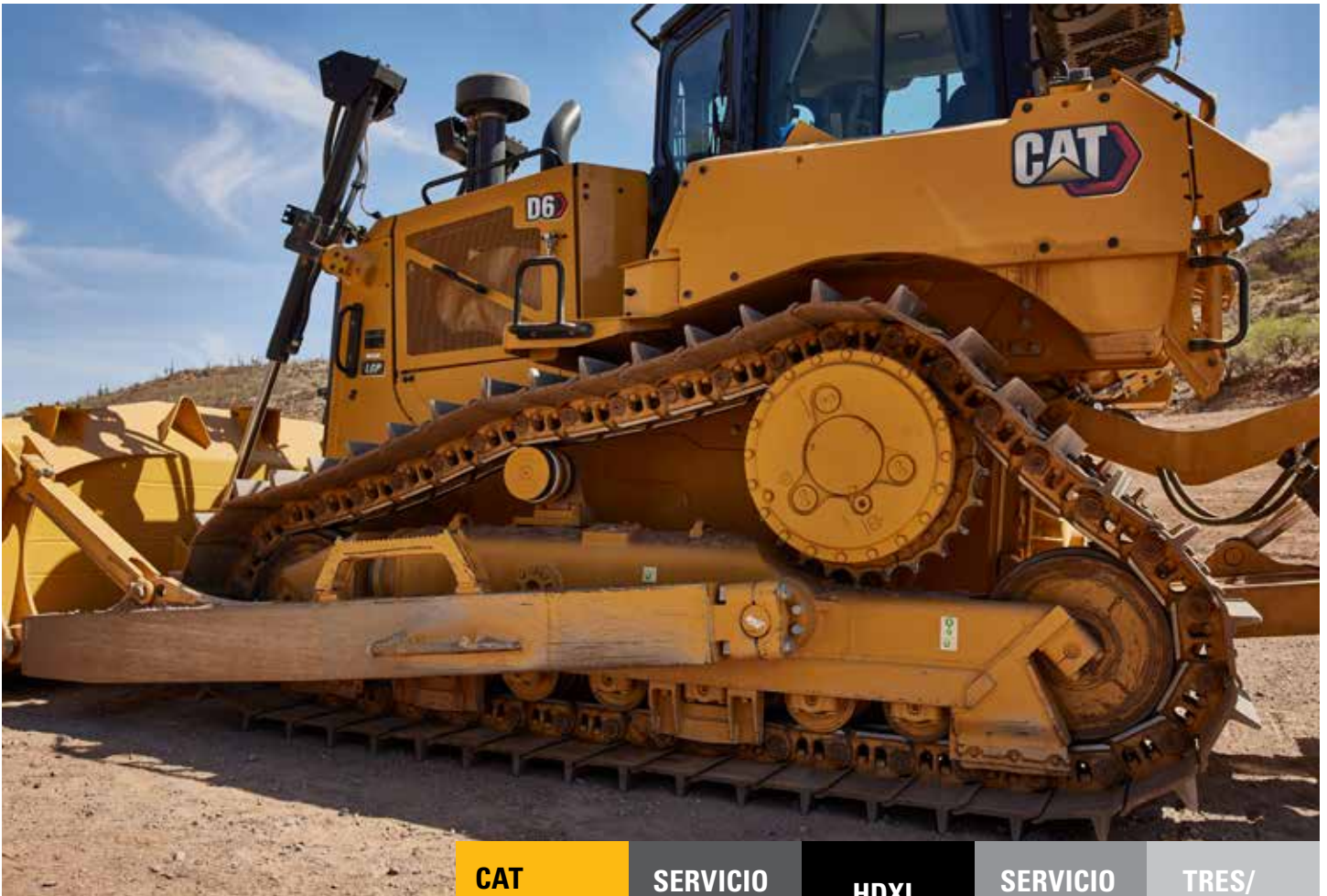
Llevamos más de un siglo ayudando a los clientes a encontrar el mejor tren de rodaje para sus necesidades de trabajo, más que nadie en el sector. Usted se beneficia de esa experiencia.

¿CUÁL ES LA MEJOR OPCIÓN PARA USTED?

El entorno de trabajo es el elemento más importante a la hora de seleccionar un tren de rodaje que satisfaga las exigencias de su negocio y presupuesto. Responder a las siguientes preguntas lo ayudará a elegir el tren de rodaje Cat adecuado para su negocio:

- + ¿Cuánto tiempo seré propietario de esta máquina?
- + ¿Cuántas horas semanales usaré esta máquina?
- + ¿Cuáles son las condiciones de suelo típicas de mi trabajo?
- + ¿Cuáles son las condiciones de impacto?
- + ¿Con qué accesorios cuenta mi tractor de cadenas?
- + ¿Qué pendientes presenta mi sitio de trabajo?

Cuanto más exacta sea la definición de estos parámetros, más eficaz será su elección.



		CAT ABRASION	SERVICIO PESADO	HDXL	SERVICIO GENERAL	TRES/ CUATRO
COMPATIBILIDAD CON CARGADORES DE CADENAS	953	•	•		•	
	963	•	•		•	
	973		•		•	
COMPATIBILIDAD CON TRACTORES DE CADENAS	D4 (D6K)	•	•			
	D5 (D6M, D6N)	•		•	•	
	D6 (D6H, D6R, D6T)	•		•	•	•
	D7			•	•	
	D8		•	•	•	



TREN DE RODAJE CAT ABRASION™

EL LÍDER EN EL MENOR COSTO POR HORA

Cat Abrasion se basa en la probada tecnología de bujes giratorios Cat, que prolonga la vida útil del tren de rodaje. En combinación con un avanzado diseño de cartucho patentado que mejora notablemente la capacidad de sellado, Cat Abrasion ofrece el menor costo por hora en aplicaciones de alta abrasión e impacto bajo o medio.



BENEFICIOS CLAVE DEL TREN DE RODAJE CAT ABRASION™

- + El nuevo recubrimiento de vida útil prolongada (XL) reduce la generación de muescas en los extremos, la corrosión y el desgaste del labio de sellado.
- + El nuevo diseño del sello de la cadena y del anillo de carga reduce la acumulación de material y la pérdida de aceite en condiciones de congelación o descongelación.
- + La geometría refinada de la perforación del sello mejora el flujo de material a través del área del sello.
- + El material del anillo de tope es más duro y resiste el astillamiento y las fisuras.



MENOS MANTENIMIENTO

A

Elimina la necesidad de girar los bujes en aplicaciones abrasivas, lo que significa menos tiempo en el taller para la máquina.



COSTOS MÁS BAJOS

B

Una mejor capacidad de sellado significa menos mantenimiento y menos costos durante el ciclo de vida de la máquina.



MAYOR VIDA ÚTIL

C

El diseño patentado de la rueda guía con banda de rodadura aliviada prolonga la vida útil hasta dos veces más en comparación con las ruedas guía tradicionales.



DESPLAZAMIENTO MÁS SUAVE

D

Elimina el contacto entre las ruedas guía y los rieles de los eslabones, lo que facilita un desplazamiento más suave para los operadores.

Si a esto le sumamos la mejor garantía del sector para el tren de rodaje, de hasta 6.000 horas en todos los componentes, y un respaldo del distribuidor de primera clase, las opciones son aún mejores.



TREN DE RODAJE DE SERVICIO PESADO Y VIDA ÚTIL PROLONGADA CON DURALINK™ (HDXL)

LÍDER EN REDUCCIÓN DE COSTOS DE POSESIÓN Y OPERACIÓN

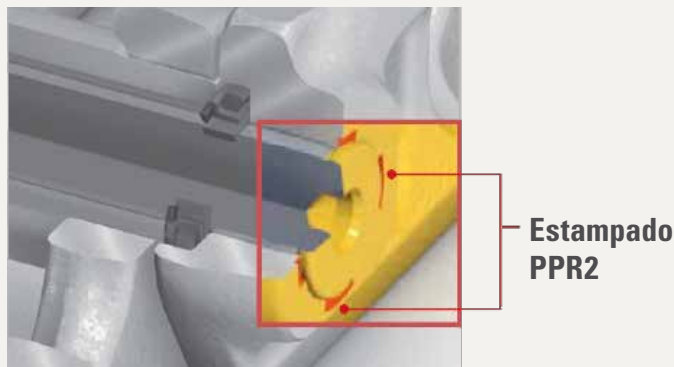
Lleve nuestro tren de rodaje de servicio pesado al siguiente nivel con una vida útil excepcional y un costo por hora inferior al de las marcas de la competencia, con una vida útil probada del 20 al 40 % más larga. Diseñados para ofrecer la máxima durabilidad, nuestros sistemas HDXL están fabricados con material de desgaste adicional, tratamiento térmico y mayor capacidad de sellado después de los giros del buje. Con Cat DuraLink™, se ofrecen eslabones más resistentes con una tecnología de retención de pasadores superior. Prolongue la vida útil del tren de rodaje en aplicaciones exigentes y de alto impacto, como:

- + Transporte de troncos y reforestación
- + Trabajo en pendientes laterales
- + Entornos rocosos y terrenos irregulares

HDXL utiliza la tecnología de Retención firme del pasador 2 (PPR2, Positive Pin Retention 2) para prolongar la vida útil del tren de rodaje. PPR2 traba mecánicamente el eslabón al pasador para resistir el movimiento del pasador y la formación de fisuras en los eslabones para lograr un sellado y una vida útil de las cadenas muy fiables. Esto significa más tiempo de actividad para su máquina y más productividad para su negocio.

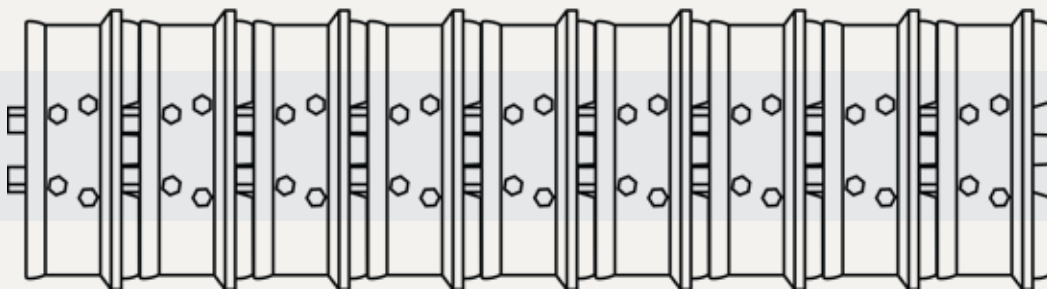
Las mejoras incluyen lo siguiente:

- Eslabón mejorado que elimina las fisuras y el desprendimiento.
- Perno más grande que mejora la retención de la zapata.
- Mayor retención del pasador y del buje que prolonga la vida útil.
- Mejor retención del pasador, mayor vida útil del sello.



RETENCIÓN FIRME DEL PASADOR 2 (PPR2)

- Resiste la generación de juego axial y el movimiento del enlace en el pasador.
- Controla con firmeza el movimiento del sello para prolongar la vida útil del pasador/buje interno.
- Resiste la fatiga y la formación de fisuras gracias a los eslabones de la cadena más fuertes.



D8

El sistema patentado HDXL para el modelo D8 combina segmentos de bujes, rodillos inferiores y ruedas motrices de mayor diámetro para crear un conjunto de eslabones con más material de desgaste, mayor vida útil y mejoras innovadoras que hacen que su máquina siga trabajando y ganando dinero.

Las mejoras incluyen lo siguiente:

Nuevo eslabón coronado que evita el festoneado del eslabón.

Sistema de sellado mejorado que elimina los problemas de juntas secas.

Aumento del material de desgaste de los bujes y eslabones que prolonga la vida útil.

Ventana del asiento de la tuerca rediseñada para eliminar la formación de fisuras.

Superficie de desgaste con diseño de festón que elimina las vibraciones.

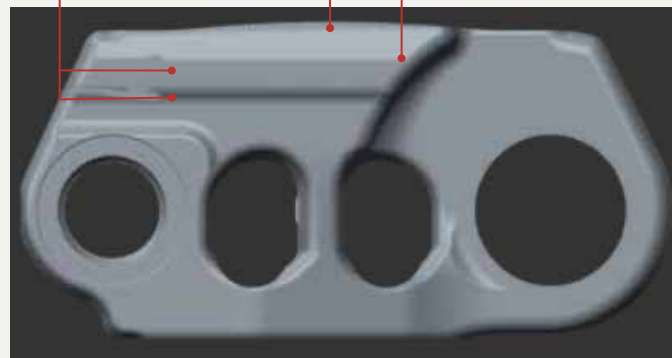
GARANTÍA DEL TREN DE RODAJE LÍDER EN LA INDUSTRIA CON 4 AÑOS O 5.000 HORAS DE PROTECCIÓN

Diseño patentado de Caterpillar

Mayor profundidad de dureza para prolongar la vida útil

El eslabón coronado es 3 mm más alto en el centro

Desgaste reducido del festón de la rueda guía





TREN DE RODAJE DE SERVICIO PESADO

CADENAS RESISTENTES PARA TRABAJOS DUROS

Están diseñadas específicamente para adaptarse a los requisitos de máquinas medianas con una rueda motriz elevada que funciona en entornos de trabajo exigentes.

En la mayoría de las condiciones de terreno difíciles, las cadenas de servicio pesado pueden prolongar la vida útil del sistema de tren de rodaje hasta un 20 por ciento más que las de servicio general de Cat, y los mayores beneficios se obtienen en aplicaciones exigentes y de alto impacto, tales como:

- + Transporte de troncos y reforestación
- + Trabajo en pendientes laterales
- + Condiciones rocosas
- + Cualquier terreno irregular con zapatas de cadena anchas (específicamente, máquinas de baja presión sobre el suelo [LGP, Low Ground Pressure])

CADENA DE SERVICIO PESADO EN COMPARACIÓN CON CADENA DE SERVICIO GENERAL

Los resultados pueden variar según la aplicación.

COMPONENTE

BENEFICIO

ESLABONES

Mayor retención del buje
Tratamiento térmico más profundo
Mayor resistencia

BUJE

Mayor retención

PASADOR

Mayor retención



CADENA DE SERVICIO GENERAL

RENDIMIENTO EN EL QUE PUEDE CONFIAR

Recomendamos el tren de rodaje de servicio general para las aplicaciones de impacto bajo a moderado, en las que no se necesita el elevado rendimiento del tren de rodaje de servicio pesado de Cat.

Aunque las cadenas de servicio general se construyen con especificaciones diferentes a las de servicio pesado, las diseñamos de manera tal que los componentes de servicio general y de servicio pesado puedan intercambiarse. De esta manera, se elimina la necesidad de realizar modificaciones y mantiene el tiempo de inactividad de la máquina en un nivel mínimo. Además, las zapatas de servicio pesado Cat pueden instalarse en los conjuntos de eslabones de servicio general, lo que las hace más flexibles para satisfacer sus necesidades.

Las de servicio general también ofrecen opciones de zapatas de cadena a fin de que pueda elegir la zapata de cadena adecuada para su aplicación. Para la mayoría de las aplicaciones de tren de rodaje de servicio general, las zapatas de servicio moderado ofrecen un rendimiento y una vida útil óptimos.

Su distribuidor Cat tiene las piezas de servicio general en inventario y disponibles para una rápida entrega, para que usted y su máquina se mantengan operativos.

Garantía de tren de rodaje líder en la industria con 4 años o 3.000 horas.

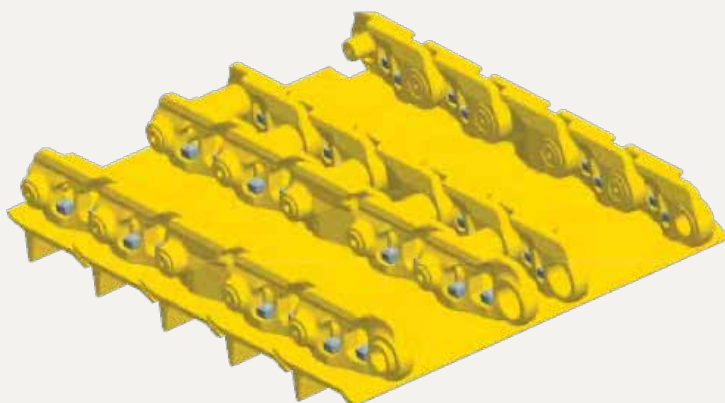
CADENA DE TRES ESLABONES Y CADENA DE CUATRO ESLABONES CAT DISEÑADAS PARA CONDICIONES EXTREMAS

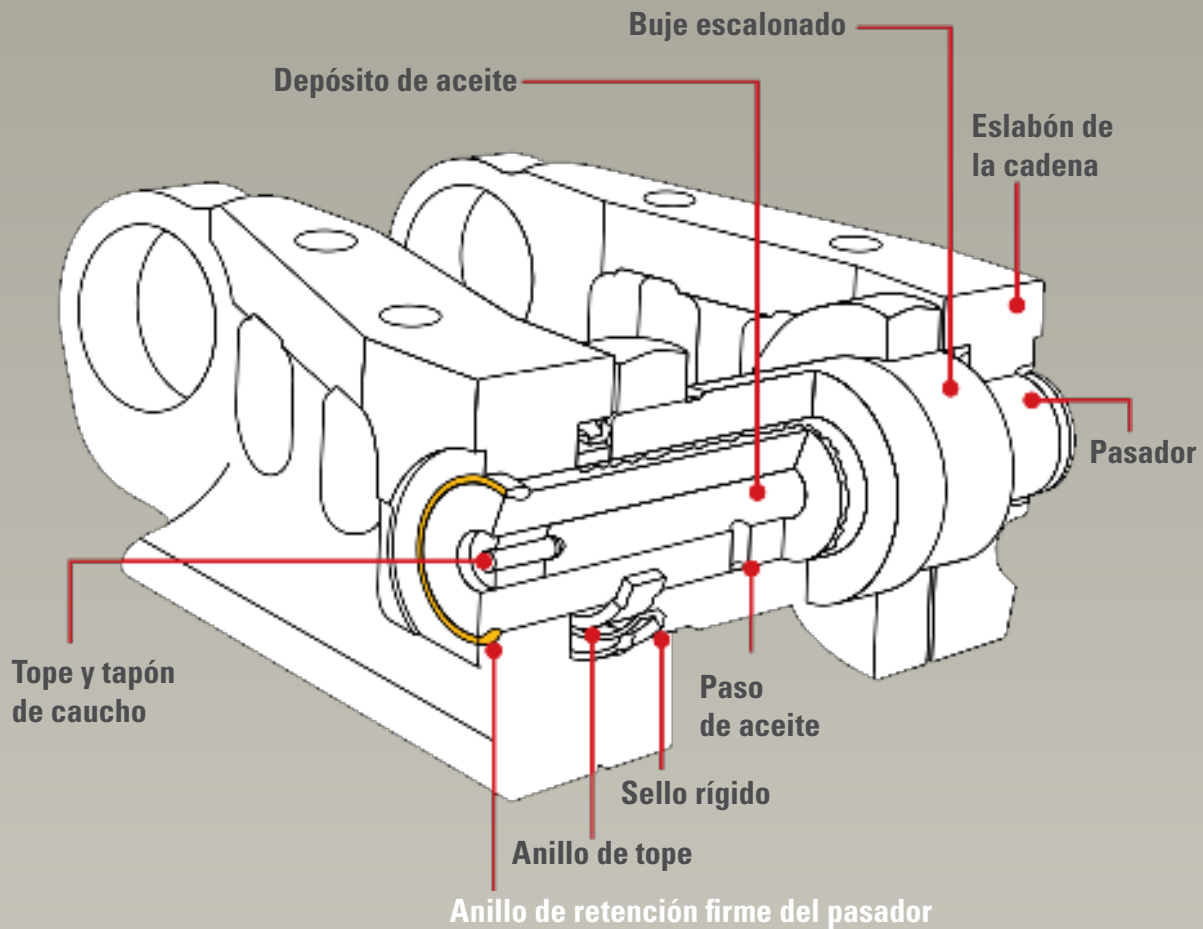
Están diseñadas específicamente para adaptarse a los requisitos de máquinas medianas con una rueda motriz elevada que funciona en entornos de trabajo demandantes.

Caterpillar desarrolló cadenas de tres y cuatro eslabones como opciones de solución del tren de rodaje para los clientes que trabajan en las condiciones de impacto más exigentes. Debido a sus diseños únicos, se mejora la resistencia del conjunto de eslabones al agregar cadenas estabilizadoras adicionales, lo cual hace que esta sea la elección correcta para la carga de troncos (arrastre de troncos), el despejado y las tareas en terrenos rocosos o para cualquier aplicación en la que la deflexión de la zapata sea alta. La cadena de tres eslabones incorpora una cadena estabilizadora en los extremos exteriores de las zapatas de cadena y las cadenas de cuatro eslabones incorporan dos, lo que mejora notablemente la capacidad de sellado y el rendimiento estructural.

Aunque el uso de cadenas de tres y cuatro eslabones puede parecer al principio más costoso, mediante estas resistentes cadenas se logra un costo más bajo de tren de rodaje por hora debido a que se diseñaron específicamente para condiciones extremas y para lograr una mejor distribución de carga, duración de juntas lubricadas mejorada (menos juntas secas) y una mayor confiabilidad en el sistema.

NOTA: Las cadenas de tres y cuatro eslabones solo están disponibles con la opción de cadena de servicio pesado.





CADENA CON RETENCIÓN FIRME DEL PASADOR (PPR)

MÁXIMA VIDA ÚTIL DE LA CADENA

Las cadenas PPR cuentan con eslabones especialmente maquinados y pasadores que permiten el uso de un anillo de retención metálico. Este anillo se introduce a presión en la ranura entre el pasador y el eslabón, lo que traba la junta según una especificación de juego axial predeterminada de fábrica.

- + Evita la generación de juego axial (el movimiento hacia fuera de los eslabones sobre el pasador).
- + Asegura la retención de aceite en condiciones de alto impacto.

Este diseño exclusivo de Caterpillar se recomienda para aplicaciones de carga de alto impacto, como la minería, la construcción pesada, la demolición y la eliminación de basura. También puede beneficiarse de las cadenas PPR si sus máquinas están equipadas con zapatas más anchas, zapatas de servicio extremo o zapatas de servicio superextremo.

RESPALDO DE TRENES DE RODAJE CAT

SERVICIO ESPECIAL DE CADENAS (CTS)

Un tren de rodaje mal gestionado puede provocar tiempos de inactividad y suponer más de la mitad de los costos de mantenimiento de la máquina. Por ello, utilizamos los equipos de diagnóstico más avanzados disponibles para ofrecer un Servicio Especial de Cadenas (CTS, Custom Track Service) para el mantenimiento de su sistema de tren de rodaje.

Con el CTS, podemos monitorear con precisión el rendimiento del tren de rodaje y predecir los índices de desgaste para que pueda evaluar las opciones de servicio, planificar el mantenimiento y ajustar el tiempo de inactividad a su calendario. Además, como el análisis CTS se puede realizar en el lugar de trabajo, podrá tomar decisiones informadas que lo ayuden a mantener sus costos de operación lo más bajos posible, sin sacrificar el tiempo de actividad.

PROGRAMAS DE GARANTÍA DEL TREN DE RODAJE

Los programas de garantía para trenes de rodaje se desarrollaron para demostrar nuestro compromiso de ofrecer los sistemas de trenes de rodaje con el costo por hora más bajo. Los programas de garantía ofrecen un respaldo superior al de la garantía estándar de máquinas o piezas nuevas. Estos cubren todos los principales componentes móviles del tren de rodaje de los tractores de cadenas, los cargadores de cadenas y las excavadoras hidráulicas de cadenas Cat.

Consulte a su distribuidor Cat para obtener todos los detalles sobre la cobertura de opciones específicas de configuración del tren de rodaje.

	SERVICIO GENERAL	LARGA DURACIÓN DE SERVICIO PESADO (HDXL)	CAT ABRASION
COBERTURA EN AÑOS	4	4	4
COBERTURA EN HORAS	3.000	5.000	6.000
COBERTURA EN PORCENTAJE DE DESGASTE	100 %	100 %	100 %





TREN DE RODAJE

RESPALDO INTEGRAL

Para ayudarlo a sacar el máximo provecho de su tren de rodaje Cat, Caterpillar y los distribuidores Cat siguen dedicados a proporcionarle servicio y respaldo global para todas las opciones de configuración del tren de rodaje, desde el diagnóstico avanzado hasta la entrega de piezas en todo el mundo.

DISPONIBILIDAD DE PIEZAS EN TODO EL MUNDO

Nuestra red de distribución de piezas estándar del sector permite que la mayoría de las piezas nuevas estén disponibles en cualquier parte del mundo, normalmente en un plazo de 24 horas.

Los materiales y las especificaciones están sujetos a cambios sin previo aviso.

Las máquinas que aparecen en las fotografías pueden incluir equipo optativo.

Consulte a su distribuidor Cat para obtener más información.