



# FM558 GF/ FM558 LL

## Máquina Forestal

# Especificaciones técnicas

La configuración y las características pueden variar según la región. Consulte a su distribuidor Cat® para conocer la disponibilidad en su zona.

## Índice

<b>Especificaciones</b> .....	<b>2</b>
Motor .....	2
Mecanismo de rotación .....	2
Pesos .....	2
Tren de rodaje .....	2
Mando .....	2
Sistema hidráulico .....	3
Capacidades de llenado de servicio .....	3
Normas .....	3
Rendimiento acústico .....	3
Sistema de aire acondicionado .....	3
Dimensiones:	
Aplicaciones forestales generales .....	4
Cargador de troncos (inferior/inferior) .....	5
Cargador de troncos (superior/inferior) .....	6
Cargador de troncos (almeja principal) .....	7
Gamas y fuerzas de trabajo:	
Aplicaciones forestales generales .....	8
Cargador de troncos (inferior/inferior) .....	9
Cargador de troncos (superior/inferior) .....	10
Cargador de troncos (almeja principal) .....	11
Capacidades de levantamiento de la pluma de alcance:	
Contrapeso de 5,0 mT (11.023 lb) .....	12
Contrapeso de: 6,1 mT (13.448 lb) .....	14
Capacidades de levantamiento de la pluma cargadora de troncos .....	17
Capacidades de levantamiento de la pluma cargadora de troncos (abrazadera principal) .....	24
Guía de compatibilidad .....	28
Especificaciones y compatibilidad del cucharón:	
Norteamérica .....	28
Australia y Nueva Zelanda .....	30
<b>Equipo optativo y estándar</b> .....	<b>31</b>
<b>Declaración ambiental para la FM558 GF/FM558 LL</b> .....	<b>33</b>

# Especificaciones de la Máquina Forestal FM558 GF/FM558 LL

## Motor

Modelo de motor	Cat® C7.1 TTA	
Potencia del motor ISO 9249:2007	222,5 kW	298 hp
Potencia del motor - ISO 14396:2002	225,1 kW	302 hp
Calibre	105 mm	4,13"
Carrera	135 mm	5,31"
Cilindrada	7,1 L	433,3 pulg <sup>3</sup>

- El motor cumple con las normas de emisiones Tier 4 final de la EPA de EE.UU. y Stage V de la Unión Europea.
- La potencia neta se prueba según la norma ISO 9259. Vigentes en el momento de fabricación.
- La potencia neta publicada es la potencia disponible en el volante cuando el motor está equipado con un sistema de ventilador y admisión de aire, y un sistema de escape y alternador.
- Velocidad nominal a 1.800 rpm.

## Mecanismo de rotación

Velocidad de rotación	7,4 rpm	
Par de rotación máximo	154 kN·m	113.584 lbf·pie

## Pesos

Peso en orden de trabajo para aplicaciones forestales generales	41.500 kg	91.490 lb
---	-----------	-----------

- Elevador de cabina de acceso lateral (SEC, Side Entry Cab) de 22", tren de rodaje alto y ancho, contrapeso de 5,04 mT (11.023 lb), pluma de alcance, brazo de alcance de R3,2 m (10' 2"), zapatas con garras dobles de 700 mm (28"), cucharón de HD (Heavy Duty, Servicio pesado) de 1,76 m<sup>3</sup> (2,30 yd<sup>3</sup>).

Peso en orden de trabajo – Carga de troncos (inferior/inferior)	44.100 kg	97.220 lb
---	-----------	-----------

- Elevador de cabina de acceso trasero (REC, Rear Entry Cab) de 48", tren de rodaje alto y ancho, pluma cargadora de troncos, brazo inferior/inferior de 4,05 m (13' 3") con sistema de tocones vivos, zapatas con garras dobles de 700 mm (28"), sin garfio.

Peso en orden de trabajo – Carga de troncos (inferior/inferior)	44.700 kg	98.550 lb
---	-----------	-----------

- Elevador de REC de 72", tren de rodaje alto y ancho, pluma cargadora de troncos, brazo inferior/inferior de 4,05 m (13' 3") con sistema de tocones vivos, zapatas con garras dobles de 700 mm (28"), sin garfio.

Peso en orden de trabajo – Carga de troncos (superior/inferior)	44.300 kg	97.660 lb
---	-----------	-----------

- Elevador de REC de 48", tren de rodaje alto y ancho, pluma de carga de troncos, brazo superior/inferior de 4,05 m (13' 3") con sistema de tocones vivos, zapatas con garras dobles de 700 mm (28"), sin garfio.

Peso en orden de trabajo – Carga de troncos (almeja principal)	43.300 kg	95.460 lb
--	-----------	-----------

- Elevador de REC de 48", tren de rodaje alto y ancho, pluma cargadora de troncos, brazo de 4,35 m (14' 3") con abrazadera principal, zapatas con garras dobles de 700 mm (28"), sin abrazadera principal.

## Tren de rodaje

Paso del tren de rodaje	216 mm	8,5"
Entrevía	2.920 mm	115"
Longitud de la cadena	5.160 mm	203"
Espacio libre sobre el suelo (sin garras)	720 mm	28"
Espacio libre sobre el suelo (con garras)	770 mm	30"
Ancho de la zapata de cadena	850 mm	33"
Ancho de la zapata de cadena	710 mm	28"
Cantidad de zapatas (en cada lado)	50	
Cantidad de rodillos de cadena (en cada lado)	9	
Cantidad de rodillos superiores (en cada lado)	2	

## Mando

Velocidad máxima de desplazamiento: conejo	4,4 km/h	2,8 mph
Velocidad máxima de desplazamiento: tortuga	3,0 km/h	1,8 mph
Tracción máxima en la barra de tiro	350 kN	78.638 lbf

# Especificaciones de la Máquina Forestal FM558 GF/FM558 LL

## Sistema hidráulico

Sistema principal: flujo máximo, implemento	534 L/min	141,0 gal EE.UU./min
Presión máxima; equipo; implemento	35.000 kPa	5.076 lb/pulg <sup>2</sup>
Presión máxima del sistema: modalidad de levantamiento pesado	38.000 kPa	5.511 lb/pulg <sup>2</sup>
Presión máxima: desplazamiento	35.000 kPa	5.076 lb/pulg <sup>2</sup>
Presión máxima: rotación	27.200 kPa	3.945 lb/pulg <sup>2</sup>

### Bomba auxiliar: tocón/garfo (FM558 LL)

Flujo máximo	54 L/min	14 gal EE.UU./min
Presión máxima	12.500 kPa	1.813 lb/pulg <sup>2</sup>

### Bomba auxiliar: abrazadera principal (FM558 LL)/constructor de carreteras (FM558 LL)

Flujo máximo	153 L/min	40 gal EE.UU./min
Presión máxima	12.500 kPa	1.813 lb/pulg <sup>2</sup>

### FM558 GF: varillaje para aplicaciones forestales generales

Cilindro de la pluma: calibre	140 mm	6"
Cilindro de la pluma: varilla	100 mm	4"
Cilindro de la pluma: carrera	1.407 mm	55"
Cilindro del brazo: calibre	150 mm	6"
Cilindro del brazo: varilla	105 mm	4"
Cilindro del brazo: carrera	1.646 mm	65"
Cilindro del cucharón: calibre	135 mm	5"
Cilindro del cucharón: varilla	95 mm	4"
Cilindro del cucharón: carrera	1.156 mm	46"

### FM558 LL: varillaje del cargador de troncos

Cilindro de la pluma: calibre	150 mm	6"
Cilindro de la pluma: varilla	105 mm	4"
Cilindro de la pluma: carrera	1.400 mm	55"
Cilindro del brazo: calibre	180 mm	7"
Cilindro del brazo: varilla	130 mm	5"
Cilindro del brazo: carrera	1.651 mm	65"
Cilindro del sistema de tocones (inferior/inferior): calibre	150 mm	6"
Cilindro del sistema de tocones (inferior/inferior): varilla	105 mm	4"
Cilindro del sistema de tocones (inferior/inferior): carrera	1.156 mm	46"
Cilindro del sistema de tocones (superior/inferior): calibre	160 mm	6"
Cilindro del sistema de tocones (superior/inferior): varilla	110 mm	4"
Cilindro del sistema de tocones (superior/inferior): carrera	1.467 mm	58"

## Capacidades de llenado de servicio

Capacidad del tanque de combustible	990,0 L	262 gal EE.UU.
Sistema de enfriamiento	38,0 L	10 gal EE.UU.
Aceite del motor (con filtro)	25 L	7 gal EE.UU.
Mando de giro (cada uno)	13,5 L	4 gal EE.UU.
Mando final (cada uno)	9,5 L	3 gal EE.UU.
Sistema hidráulico (incluido el tanque)	348 L	92 gal EE.UU.
Tanque hidráulico	185 L	49 gal EE.UU.
Tanque de fluido de escape diésel (DEF)	41 L	11 gal EE.UU.

## Normas

Frenos	ISO 10265:2008 ISO 11512:1995
Estructura de Protección contra la Caída de Objetos (FOPS)	ISO 8083:2006 11.600 J
Estructura de Protección del Operador (OPS)	ISO 8084:2003 WCB G603-2021
Protectores para el Operador (OPG)	SAE J1356 MAR2013 ISO 10262-1998 LV 2
Estructura de Protección en Caso de Vuelcos (ROPS)	ISO 8082-2:2011 OR-OSHA 437-007-0775 (14)

## Rendimiento acústico

### FM558 GF: varillaje para aplicaciones forestales generales

ISO 6395:2008 (exterior)	102 dB(A)
ISO 6396:2008 (dentro de la cabina)	74 dB(A)

### FM558 LL: varillaje del cargador de troncos

ISO 6395:2008 (exterior)	100 dB(A)
ISO 6396:2008 (dentro de la cabina)	74 dB(A)

- Cuando la instalación y los procedimientos de mantenimiento se han efectuado correctamente, la cabina ofrecida por Caterpillar, probada con las puertas y las ventanas cerradas de acuerdo con la norma ANSI/SAE J1166 OCT98, cumple con los requisitos de la OSHA y la MSHA sobre los límites de exposición al ruido para el operador, vigentes en la fecha de fabricación.
- Es posible que se requiera protección para los oídos si se opera con una cabina y una estación del operador abiertas (cuando no se han realizado los procedimientos de mantenimiento correctamente o cuando se opera con las puertas y ventanas abiertas) durante períodos prolongados o en ambientes con altos niveles de ruido.

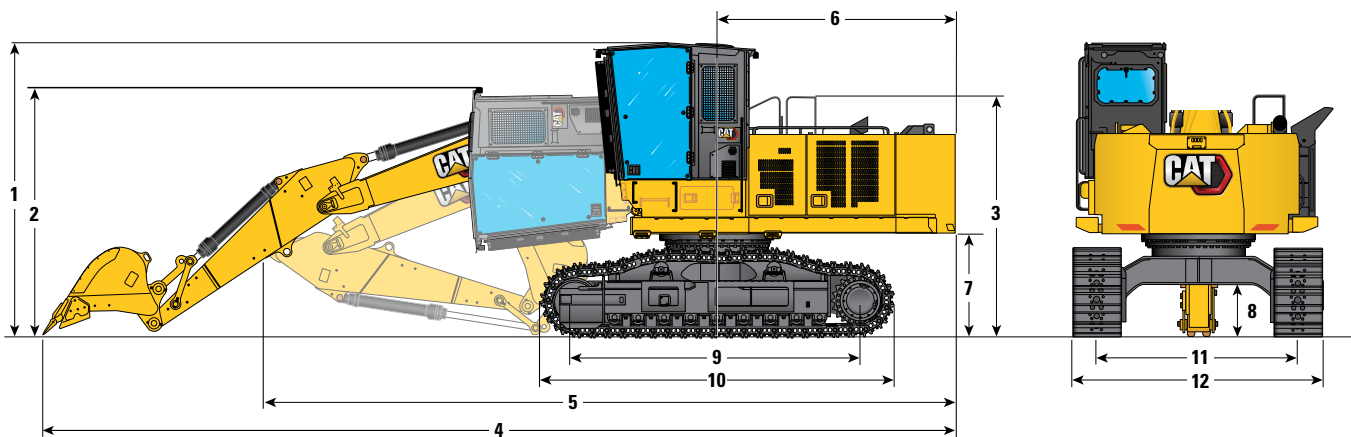
## Sistema de aire acondicionado

El sistema de aire acondicionado en esta máquina contiene el refrigerante de gases fluorados de efecto invernadero R134a (potencial de calentamiento global = 1.430). El sistema contiene 2,1 kg (elevador de cabina de 22")/2,2 (elevador de cabina de 48"/72") de refrigerante, que tiene un equivalente de CO<sub>2</sub> de 3,003/3,146 toneladas métricas.

# Especificaciones de la Máquina Forestal FM558 GF/FM558 LL

## Dimensiones: Aplicaciones forestales generales

Todas las dimensiones son aproximadas.



### Opción de pluma

Pluma de alcance  
6,15 m (20' 2")

### Opción de brazo

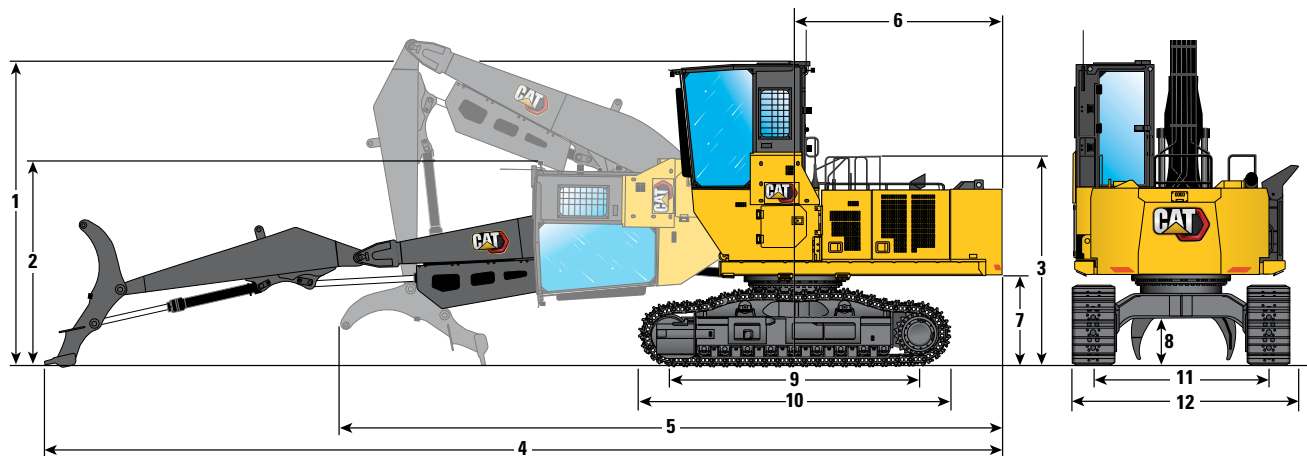
Brazo de alcance  
R3,2CB2 (10' 6")

1	Altura de la máquina: parte superior de la cabina con elevador de 558 mm (22")	4.275 mm	14' 5"
2	Altura de transporte: cabina inclinada	3.760 mm	12' 4"
3	Altura del pasamanos	3.510 mm	11' 6"
4	Longitud de envío (pluma y brazo extendidos)	14.060 mm	46' 2"
5	Longitud de envío (la pluma y brazo retraídos)	10.690 mm	35' 1"
6	Radio de giro de la cola	3.530 mm	11' 7"
7	Espacio libre del contrapeso	1.500 mm	4' 11"
8	espacio libre sobre el suelo	770 mm	2' 6"
9	Distancia entre el centro de la rueda guía y la rueda motriz	4.120 mm	13' 6"
10	Longitud de la cadena	5.160 mm	16' 11"
11	Entrevía	2.920 mm	9' 7"
12	Ancho de envío: zapatas de la cadena de 700 mm (28")	3.650 mm	12' 0"
	Tipo de cucharón	HD	
	Capacidad del cucharón	1,76 m <sup>3</sup>	2,30 yd <sup>3</sup>
	Radio de plegado del cucharón	1.660 mm	5,4'

# Especificaciones de la Máquina Forestal FM558 GF/FM558 LL

## Dimensiones: cargador de troncos (inferior/inferior)

Todas las dimensiones son aproximadas.



### Opción de pluma

### Pluma de carga de troncos

6,80 m (22' 4")

### Opción de brazo

### Inferior/inferior

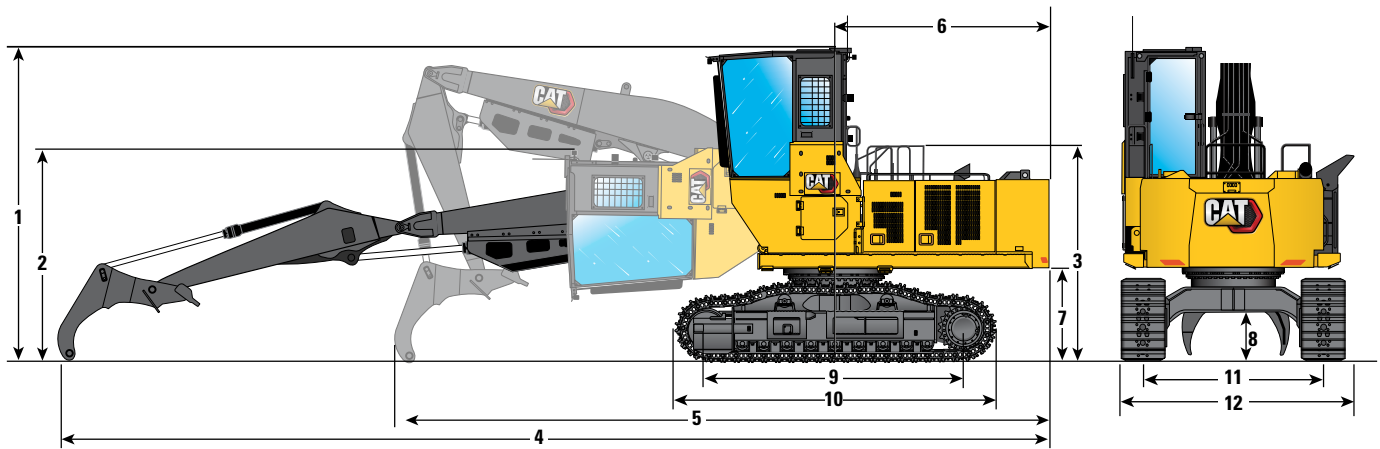
4,05 m (13' 3")

<b>1</b> Altura de la máquina: parte superior de la cabina con elevador de 1.219 mm (48")	5.099 mm	16' 8"
Altura de la máquina: parte superior de la cabina con elevador de 1.829 mm (72")	5.556 mm	18' 2"
<b>2</b> Altura de la cabina: cabina inclinada	3.490 mm	11' 5"
<b>3</b> Altura del pasamanos	3.510 mm	11' 6"
<b>4</b> Longitud de transporte (con pluma y sistema de tocones extendidos)	15.730 mm	51' 7"
<b>5</b> Longitud de envío (pluma y sistema de tocones retraídos)	10.230 mm	33' 7"
<b>6</b> Radio de giro de la cola	3.530 mm	11' 7"
<b>7</b> Espacio libre del contrapeso	1.500 mm	4' 11"
<b>8</b> espacio libre sobre el suelo	770 mm	2' 6"
<b>9</b> Distancia entre el centro de la rueda guía y la rueda motriz	4.120 mm	13' 6"
<b>10</b> Longitud de la cadena	5.160 mm	16' 11"
<b>11</b> Entrevía	2.920 mm	9' 7"
<b>12</b> Ancho de envío: zapatas de la cadena de 700 mm (28")	3.650 mm	12' 0"

# Especificaciones de la Máquina Forestal FM558 GF/FM558 LL

## Dimensiones: cargador de troncos (superior/inferior)

Todas las dimensiones son aproximadas.



### Opción de pluma

Pluma de carga de troncos  
6,80 m (22' 4")

### Opción de brazo

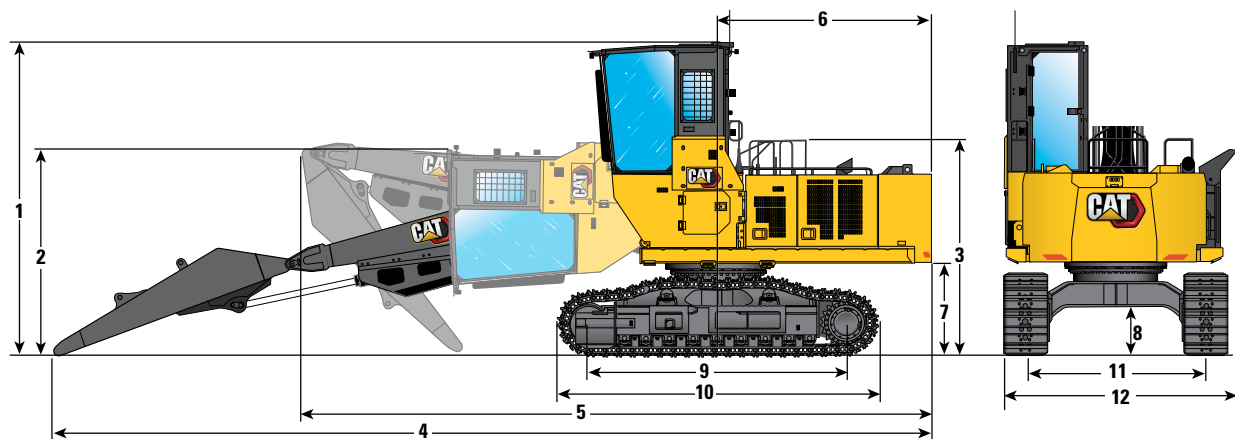
Superior/inferior  
4,05 m (13' 3")

<b>1</b> Altura de la máquina: parte superior de la cabina con elevador de 1.219 mm (48")	5.099 mm	16' 8"
Altura de la máquina: parte superior de la cabina con elevador de 1.829 mm (72")	5.556 mm	18' 2"
<b>2</b> Altura de transporte: cabina inclinada	3.520 mm	11' 7"
<b>3</b> Altura del pasamanos	3.510 mm	11' 6"
<b>4</b> Longitud de envío (con pluma y sistema de tocones extendidos)	15.030 mm	49' 4"
<b>5</b> Longitud de envío (pluma y sistema de tocones retraídos)	10.570 mm	34' 8"
<b>6</b> Radio de giro de la cola	3.530 mm	11' 7"
<b>7</b> Espacio libre del contrapeso	1.500 mm	4' 11"
<b>8</b> espacio libre sobre el suelo	770 mm	2' 6"
<b>9</b> Distancia entre el centro de la rueda guía y la rueda motriz	4.120 mm	13' 6"
<b>10</b> Longitud de la cadena	5.160 mm	16' 11"
<b>11</b> Entrevía	2.920 mm	9' 7"
<b>12</b> Ancho de envío: zapatas de la cadena de 700 mm (28")	3.650 mm	12' 0"

# Especificaciones de la Máquina Forestal FM558 GF/FM558 LL

## Dimensiones: Cargadora de troncos (almeja principal)

Todas las dimensiones son aproximadas.



### Opción de pluma

Pluma de carga de troncos  
6,80 m (22' 4")

### Opción de brazo

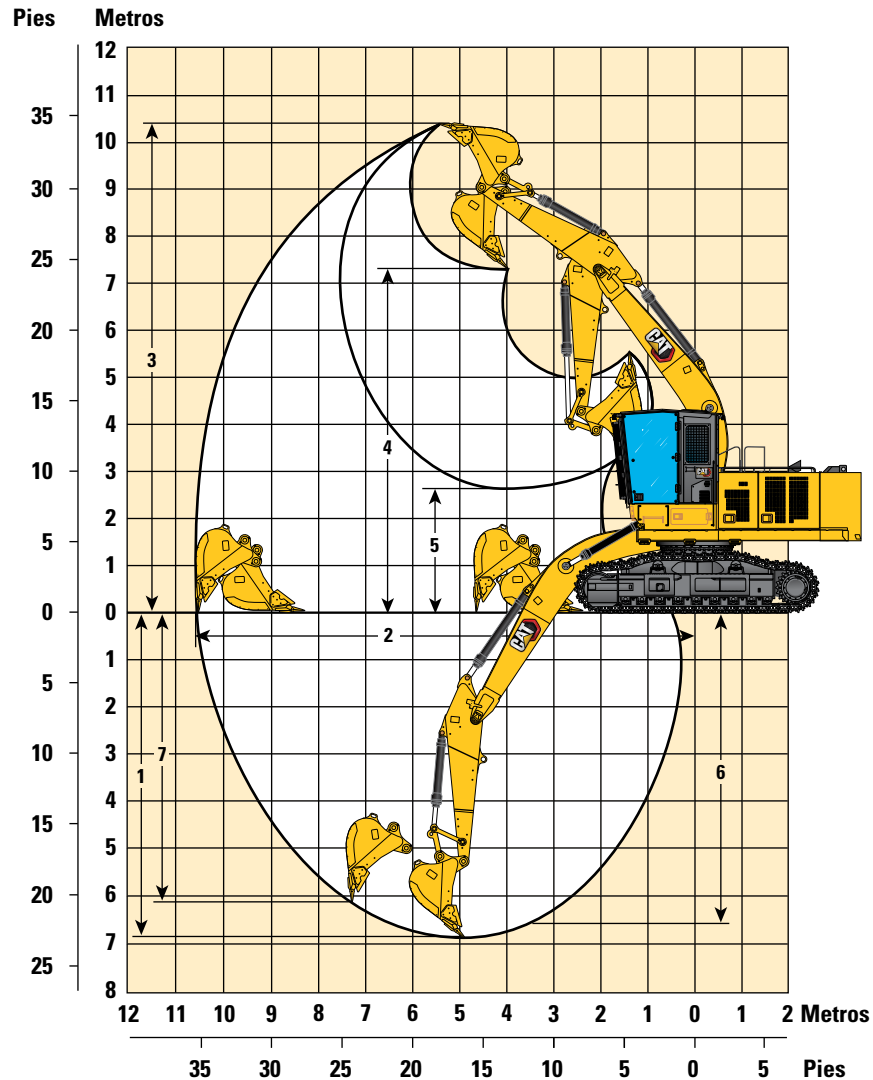
Brazo con abrazadera principal  
4,35 m (14' 3")

<b>1</b> Altura de la máquina: parte superior de la cabina con elevador de 1.219 mm (48")	5.099 mm	16' 8"
Altura de la máquina: parte superior de la cabina con elevador de 1.829 mm (72")	5.556 mm	18' 2"
<b>2</b> Altura de transporte: cabina inclinada	3.520 mm	11' 7"
<b>3</b> Altura del pasamanos	3.520 mm	11' 7"
<b>4</b> Longitud de transporte (con pluma extendida)	14.630 mm	48' 0"
<b>5</b> Longitud de transporte (con la pluma y brazo retraídos)	10.580 mm	34' 9"
<b>6</b> Radio de giro de la cola	3.530 mm	11' 7"
<b>7</b> Espacio libre del contrapeso	1.500 mm	4' 11"
<b>8</b> espacio libre sobre el suelo	770 mm	2' 6"
<b>9</b> Distancia entre el centro de la rueda guía y la rueda motriz	4.120 mm	13' 6"
<b>10</b> Longitud de la cadena	5.160 mm	16' 11"
<b>11</b> Entrevía	2.920 mm	9' 7"
<b>12</b> Ancho: zapatas de la cadena de 700 mm (28")	3.650 mm	12' 0"

# Especificaciones de la Máquina Forestal FM558 GF/FM558 LL

## Gamas y fuerzas de trabajo: Aplicaciones forestales generales

Todas las dimensiones son aproximadas.



### Opción de pluma

Pluma de alcance  
6,15 m (20' 2")

### Opción de brazo

Brazo de alcance  
R3,2CB2 (10' 6")

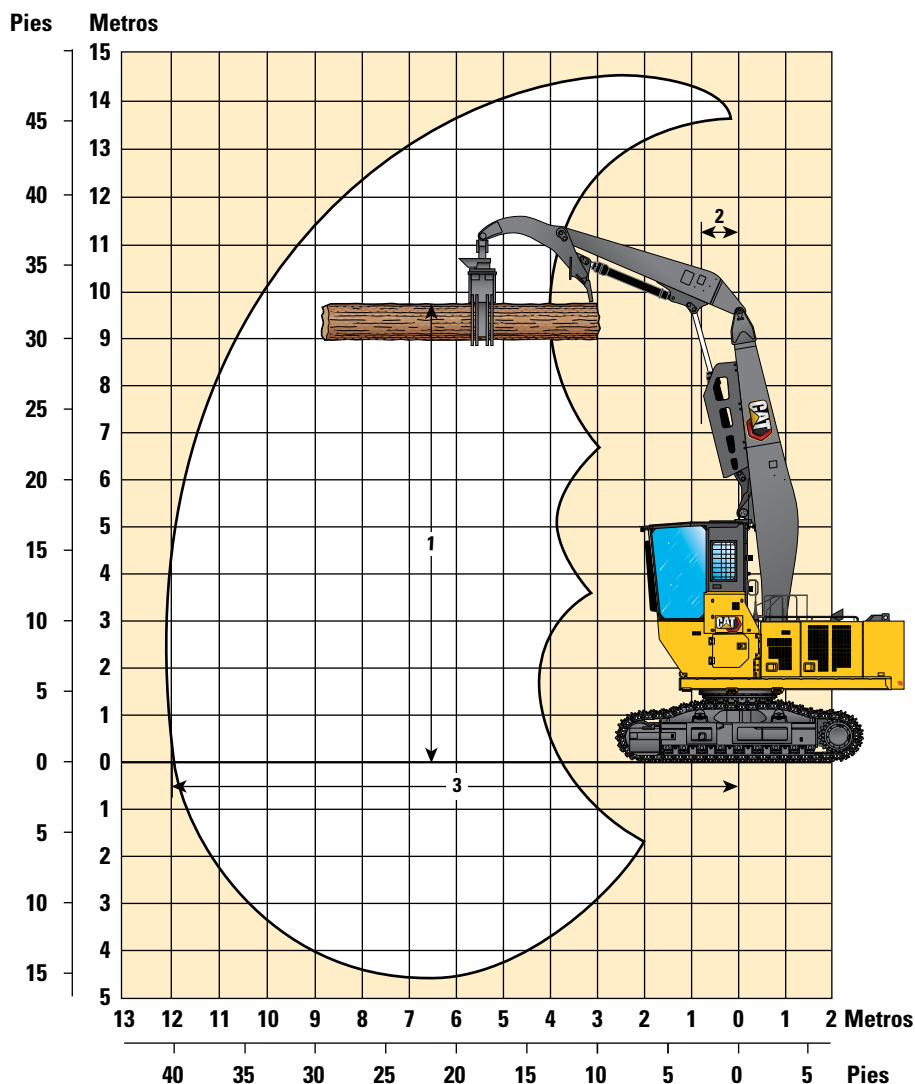
1 Profundidad máxima de excavación	6.880 mm	22' 7"
2 Alcance máximo a nivel del suelo	10.620 mm	34' 10"
Levantamiento máximo a nivel del suelo a 4,5 m (15') sobre el lateral	14.250 kg	33.950 lb
3 Altura máxima de corte	10.400 mm	34' 1"
4 Altura máxima de carga	7.310 mm	24' 0"
5 Altura mínima de carga	2.660 mm	8' 9"
6 Profundidad máxima de corte con fondo plano de 2.440 mm (8' 0")	6.720 mm	22' 1"
7 Profundidad máxima de excavación vertical	6.080 mm	19' 11"
Fuerza de excavación del cucharón (ISO)	179,0 kN	40.240 lbf
Fuerza de excavación del brazo (ISO)	126,0 kN	28.330 lbf
Tipo de cucharón	HD	
Capacidad del cucharón	1,76 m <sup>3</sup>	2,30 yd <sup>3</sup>
Radio de plegado del cucharón	1661 mm	5,4'



# Especificaciones de la Máquina Forestal FM558 GF/FM558 LL

## Gamas y fuerzas de trabajo: cargador de troncos (inferior/inferior)\*

Todas las dimensiones son aproximadas.



Opción de pluma

Pluma de carga de troncos  
6,8 m (22' 4")

Opción de brazo

Inferior/inferior  
4,05 m (13' 3")

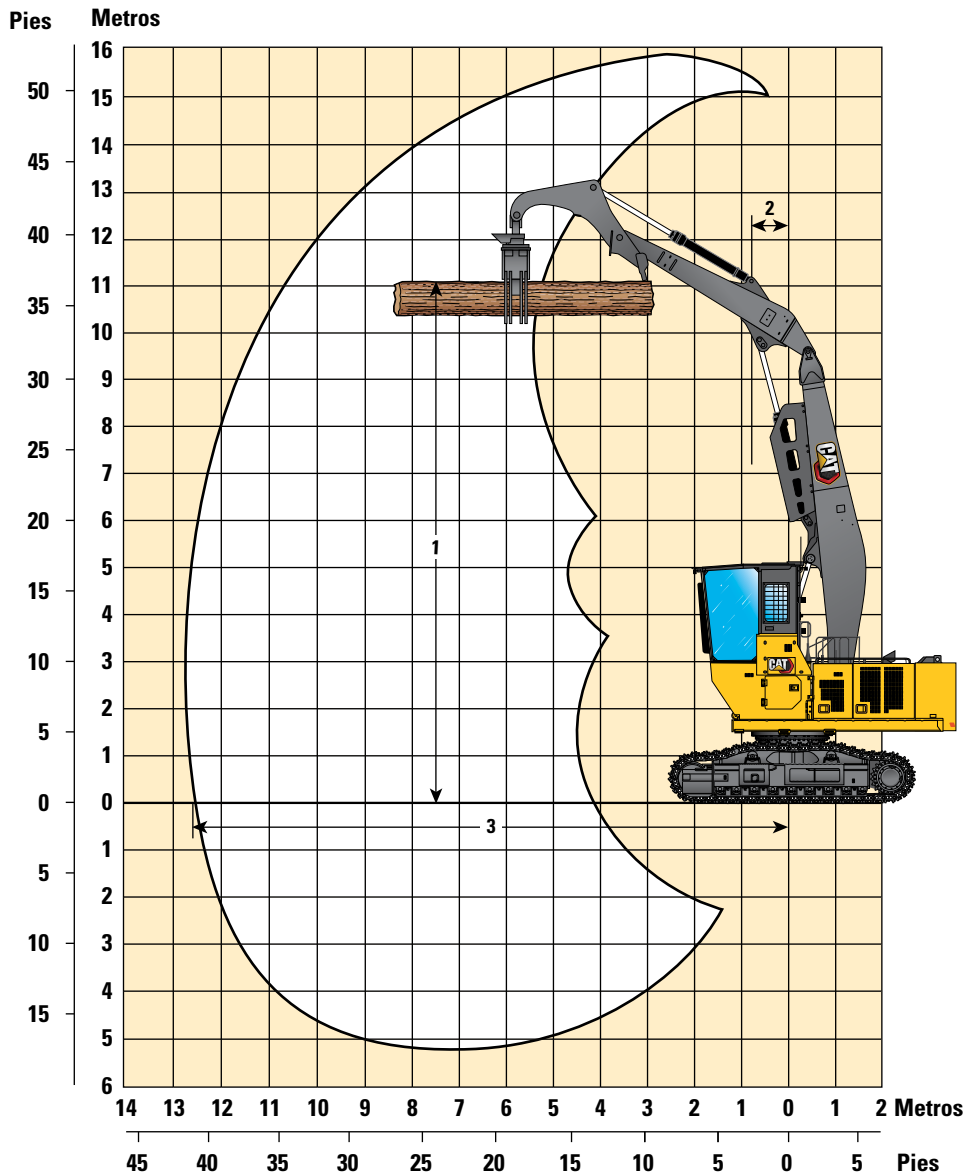
<b>1</b> Altura máxima de carga de troncos	9.811 m	32' 2"
<b>2</b> Alcance a la altura máxima	720 mm	2' 4"
Levantamiento máximo a nivel del suelo a 6,0 m (20') sobre la parte delantera (con sistema de tocones vivos)	14.500 kg	31.350 lb
Levantamiento máximo a nivel del suelo a 6,0 m (20') sobre el lateral (con sistema de tocones vivos)	12.200 kg	26.250 lb
<b>3</b> Alcance máximo en la punta del brazo a nivel del suelo	11.980 m	39' 4"

\*El peso del garfio no está incluido y debe restarse de los valores de levantamiento.

# Especificaciones de la Máquina Forestal FM558 GF/FM558 LL

## Gamas y fuerzas de trabajo: cargador de troncos (superior/inferior)\*

Todas las dimensiones son aproximadas.



Opción de pluma

Pluma de carga de troncos  
6,8 m (22' 4")

Opción de brazo

Superior/inferior  
4,05 m (13' 3")

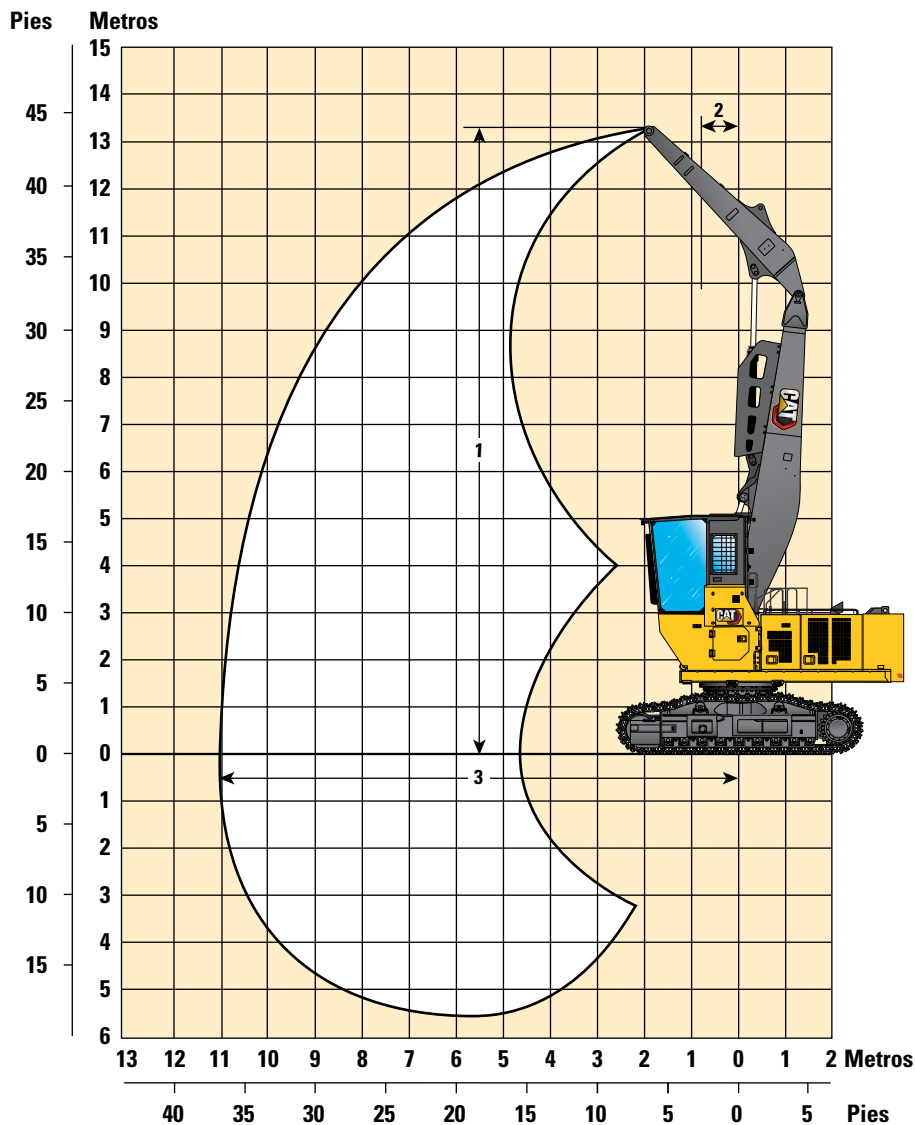
<b>1</b> Altura máxima de carga de troncos	11.165 mm	36' 8"
<b>2</b> Alcance a la altura máxima	720 mm	2' 4"
Levantamiento máximo a nivel del suelo a 6,0 m (20') sobre la parte delantera (con sistema de tocones vivos)	14.500 kg	31.350 lb
Levantamiento máximo a nivel del suelo a 6,0 m (20') sobre el lateral (con sistema de tocones vivos)	12.050 kg	25.950 lb
<b>3</b> Alcance máximo a nivel del suelo	12.590 mm	41' 4"

\*El peso del garfio no está incluido y debe restarse de los valores de levantamiento.

# Especificaciones de la Máquina Forestal FM558 GF/FM558 LL

## Gamas y fuerzas de trabajo: Cargadora de troncos (almeja principal)\*

Todas las dimensiones son aproximadas.



### Opción de pluma

Pluma de carga de troncos  
6,8 m (22' 4")

### Opción de brazo

Brazo con abrazadera principal  
4,35 m (14' 3")

<b>1</b> Altura máxima en la punta del brazo	13.360 mm	43' 10"
<b>2</b> Alcance máximo a la altura de la punta del brazo	755 mm	2' 6"
Levantamiento máximo a nivel del suelo a 6,0 m (20') sobre la parte delantera (sin sistema de tocones vivos)	14.200 kg	30.800 lb
Levantamiento máximo a nivel del suelo a 6,0 m (20') sobre el lateral (sin sistema de tocones vivos)	12.450 kg	26.800 lb
<b>3</b> Alcance máximo en la punta del brazo a nivel del suelo	11.030 mm	36' 2"

\*El peso del garfio no está incluido y debe restarse de los valores de levantamiento.

# Especificaciones de la Máquina Forestal FM558 GF/FM558 LL

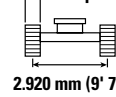
## Capacidades de levantamiento de la pluma de alcance con contrapeso de 5,0 mT (11.023 lb), cucharón y levantamiento pesado activado

Aplicaciones forestales generales

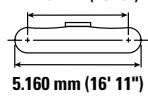
3,2 m (10' 6") 6,15 m (20' 2")



Zapatillas con garras triples de 850 mm (33")



4.120 mm (13' 6")



2.920 mm (9' 7")

5.160 mm (16' 11")

Diagrama de la pluma de alcance	3.000 mm/10' 0"		4.500 mm/15' 0"		6.000 mm/20' 0"		7.500 mm/25' 0"		9.000 mm/30' 0"		Diagrama de la pluma de alcance		mm pies/pulg		
	kg	lb	kg	lb	kg	lb	kg	lb	kg	lb	kg	lb			
9.000 mm 30' 0"	kg												*3.500 *7.500	*3.500 *7.500	7.200 23' 2"
7.500 mm 25' 0"	kg							*5.350 *11.000	*5.350 *11.000				*3.450 *7.600	*3.450 *7.600	8.250 26' 9"
6.000 mm 20' 0"	kg							*6.150 *13.500	*6.150 *13.500				*3.500 *7.700	*3.500 *7.700	8.910 29' 0"
4.500 mm 15' 0"	kg					*7.900 *17.050	*7.900 *17.050	*6.850 *14.900	*6.850 *14.900	*5.500 *10.750	*5.500 *10.750		*3.500 *7.700	*3.500 *7.700	9.430 30' 10"
3.000 mm 10' 0"	kg			*14.000 *29.850	*14.000 *29.850	*9.650 *20.800	*9.650 *20.800	*7.750 *16.800	*7.750 *16.800	*6.750 *14.050	6.150 13.150		*3.650 *8.000	*3.650 *8.000	9.670 31' 8"
1.500 mm 5' 0"	kg			*11.250 *28.250	*11.250 *28.250	*11.200 *24.100	*11.200 *24.100	*8.600 *18.600	*8.050 *17.250	*7.150 *15.500	6.000 12.900		*3.950 *8.700	*3.950 *8.700	9.660 31' 8"
0 mm 0' 0"	kg			*13.850 *32.900	*13.850 *32.900	*12.000 *25.900	11.100 23.800	*9.150 *19.750	7.900 16.900	*7.350 *14.700	5.950 12.750		*4.450 *9.800	*4.450 *9.800	9.400 30' 9"
-1.500 mm -5' 0"	kg	*8.600 *19.850	*8.600 *19.850	*16.350 *35.400	*16.350 *35.400	*12.000 *25.950	11.000 23.650	*9.200 *19.800	7.800 16.800				*5.300 *11.650	*5.300 *11.650	8.860 29' 0"
-3.000 mm -10' 0"	kg	*17.950 *40.600	*17.950 *40.600	*14.800 *31.950	*14.800 *31.950	*11.150 *23.950	10.850 23.750	*8.350 *17.800	7.850 16.950				*6.700 *14.900	*6.700 *14.900	8.000 26' 1"
-4.500 mm -15' 0"	kg			*11.800 *25.150	*11.800 *25.150	*8.750 *18.400	*8.750 *18.400						*7.200 *15.750	*7.200 *15.750	6.680 21' 7"

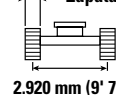
## Capacidades de levantamiento de la pluma de alcance con contrapeso de 5,0 mT (11.023 lb), cucharón y levantamiento pesado activado

Aplicaciones forestales generales

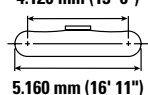
3,2 m (10' 6") 6,15 m (20' 2")



Zapatillas con garras dobles y garra simple de 700 mm (28")



4.120 mm (13' 6")



2.920 mm (9' 7")

5.160 mm (16' 11")

Diagrama de la pluma de alcance	3.000 mm/10' 0"		4.500 mm/15' 0"		6.000 mm/20' 0"		7.500 mm/25' 0"		9.000 mm/30' 0"		Diagrama de la pluma de alcance		mm pies/pulg		
	kg	lb	kg	lb	kg	lb	kg	lb	kg	lb	kg	lb			
9.000 mm 30' 0"	kg												*3.500 *7.500	*3.500 *7.500	7.200 23' 2"
7.500 mm 25' 0"	kg							*5.350 *11.000	*5.350 *11.000				*3.450 *7.600	*3.450 *7.600	8.250 26' 9"
6.000 mm 20' 0"	kg							*6.150 *13.500	*6.150 *13.500				*3.500 *7.700	*3.500 *7.700	8.910 29' 0"
4.500 mm 15' 0"	kg					*7.900 *17.050	*7.900 *17.050	*6.850 *14.900	*6.850 *14.900	*5.500 *10.750	*5.500 *10.750		*3.500 *7.700	*3.500 *7.700	9.430 30' 10"
3.000 mm 10' 0"	kg			*14.000 *29.850	*14.000 *29.850	*9.650 *20.800	*9.650 *20.800	*7.750 *16.800	*7.750 *16.800	*6.750 *14.050	6.000 12.850		*3.650 *8.000	*3.650 *8.000	9.670 31' 8"
1.500 mm 5' 0"	kg			*11.250 *28.250	*11.250 *28.250	*11.200 *24.100	11.100 23.850	*8.600 *18.600	7.850 16.900	*7.150 *15.500	5.900 12.600		*3.950 *8.700	*3.950 *8.700	9.660 31' 8"
0 mm 0' 0"	kg			*13.850 *32.900	*13.850 *32.900	*12.000 *25.900	10.850 23.300	*9.150 *19.750	7.700 16.550	*7.350 *14.700	5.800 12.450		*4.450 *9.800	*4.450 *9.800	9.400 30' 9"
-1.500 mm -5' 0"	kg	*8.600 *19.850	*8.600 *19.850	*16.350 *35.400	*16.350 *35.400	*12.000 *25.950	10.750 23.150	*9.200 *19.800	7.650 16.400				*5.300 *11.650	*5.300 *11.650	8.860 29' 0"
-3.000 mm -10' 0"	kg	*17.950 *40.600	*17.950 *40.600	*14.800 *31.950	*14.800 *31.950	*11.150 *23.950	10.850 23.250	*8.350 *17.800	7.700 16.550				*6.700 *14.900	*6.700 *14.900	8.000 26' 1"
-4.500 mm -15' 0"	kg			*11.800 *25.150	*11.800 *25.150	*8.750 *18.400	*8.750 *18.400						*7.200 *15.750	*7.200 *15.750	6.680 21' 7"



ISO 10567:2007



\* Indica que la carga se limita por la capacidad hidráulica de levantamiento y no por la carga límite de equilibrio. Las cargas anteriores cumplen con la norma ISO 10567:2007 de capacidad de levantamiento de excavadoras hidráulicas. No exceden el 87 % de la capacidad hidráulica de levantamiento ni el 75 % de la capacidad de carga límite de equilibrio. De las capacidades de levantamiento antes indicadas, hay que deducir el peso de todos los accesorios de levantamiento. Las capacidades de levantamiento corresponden a una máquina en una superficie de apoyo firme y uniforme. El uso de un punto de sujeción del accesorio de la herramienta para manipular o levantar objetos puede afectar el rendimiento de levantamiento de la máquina.

La capacidad de levantamiento permanece en ±5 % en todas las zapatas de cadena disponibles.

Consulte siempre el Manual de Operación y Mantenimiento apropiado para obtener información específica del producto.

# Especificaciones de la Máquina Forestal FM558 GF/FM558 LL

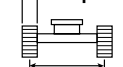
## Capacidades de levantamiento de la pluma de alcance con contrapeso de 5,0 mT (11.023 lb) sin cucharón y con levantamiento pesado activado

Aplicaciones forestales generales

3,2 m (10' 6") 6,15 m (20' 2")

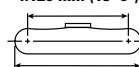


Zapatas con garras triples de 850 mm (33")



2.920 mm (9' 7")

4.120 mm (13' 6")



5.160 mm (16' 11")

Diagrama de la pluma	1.500 mm/5' 0"		3.000 mm/10' 0"		4.500 mm/15' 0"		6.000 mm/20' 0"		7.500 mm/25' 0"		9.000 mm/30' 0"		Diagrama de la zapata		mm pies/pulg	
	kg lb	kg lb	kg lb	kg lb	kg lb	kg lb	kg lb	kg lb	kg lb	kg lb	kg lb	kg lb	kg lb	kg lb		
9.000 mm 30' 0"														*5.900	*5.900	6.260
7.500 mm 25' 0"									*5.750	*5.750				*5.350	*5.350	7.570 24' 6"
6.000 mm 20' 0"									*7.750	*7.750				*5.200	*5.200	8.420 27' 5"
4.500 mm 15' 0"					*11.500	*11.500	*9.350	*9.350	*8.300	*8.300				*5.200	*5.200	8.940 29' 2"
3.000 mm 10' 0"					*14.700	*14.700	*10.900	*10.900	*9.100	*9.100	*6.750	*6.750		*5.400	*5.400	9.180 30' 0"
1.500 mm 5' 0"					*17.050	*17.050	*12.250	12.150	*9.800	8.900	*7.300	6.900		*5.750	*5.750	9.160 30' 0"
0 mm 0' 0"					*6.550	*6.550	*17.900	*13.000	11.900	*10.250	8.750			*6.450	*6.450	8.900 29' 2"
-1.500 mm -5' 0"		*8.050	*8.050	*12.050	*12.050	*17.600	*17.600	*13.050	11.850	*10.200	8.700			*7.600	7.550	8.350 27' 4"
-3.000 mm -10' 0"		*17.950	*17.950	*27.250	*27.250	*38.100	*38.100	*28.250	25.450	*22.000	18.750			*16.750	16.700	7.460 24' 4"
-4.500 mm -15' 0"					*19.200	*19.200	*16.150	*16.150	*12.150	11.900				*9.100	8.850	7.460 24' 4"
					*43.550	*43.550	*34.950	*34.950	*26.200	25.600				*20.050	19.650	6.090 19' 8"
					*17.750	*17.750	*13.100	*13.100	*9.300	*9.300				*9.050	*9.050	6.090 19' 8"
					*38.050	*38.050	*27.950	*27.950						*19.900	*19.900	

## Capacidades de levantamiento de la pluma de alcance con contrapeso de 5,0 mT (11.023 lb) sin cucharón y con levantamiento pesado activado

Aplicaciones forestales generales

3,2 m (10' 6") 6,15 m (20' 2")

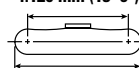


Zapatas con garras dobles y garra simple de 700 mm (28")



2.920 mm (9' 7")

4.120 mm (13' 6")



5.160 mm (16' 11")

Diagrama de la pluma	1.500 mm/5' 0"		3.000 mm/10' 0"		4.500 mm/15' 0"		6.000 mm/20' 0"		7.500 mm/25' 0"		9.000 mm/30' 0"		Diagrama de la zapata		mm pies/pulg	
	kg lb	kg lb	kg lb	kg lb	kg lb	kg lb	kg lb	kg lb	kg lb	kg lb	kg lb	kg lb	kg lb	kg lb		
9.000 mm 30' 0"														*5.900	*5.900	6.260
7.500 mm 25' 0"									*5.750	*5.750				*5.350	*5.350	7.570 24' 6"
6.000 mm 20' 0"									*7.750	*7.750				*5.200	*5.200	8.420 27' 5"
4.500 mm 15' 0"					*11.500	*11.500	*9.350	*9.350	*8.300	*8.300				*5.200	*5.200	8.940 29' 2"
3.000 mm 10' 0"					*14.700	*14.700	*10.900	*10.900	*9.100	8.950	*6.750	*6.750		*5.400	*5.400	9.180 30' 0"
1.500 mm 5' 0"					*17.050	*17.050	*12.250	11.950	*9.800	8.700	*7.300	6.750		*5.750	*5.750	9.160 30' 0"
0 mm 0' 0"					*6.550	*6.550	*17.900	17.900	*13.000	11.700	*10.250	8.600		*6.450	*6.450	8.900 29' 2"
-1.500 mm -5' 0"		*8.050	*8.050	*12.050	*12.050	*17.600	*17.600	*13.050	11.600	*10.200	8.550			*7.600	7.400	8.350 27' 4"
-3.000 mm -10' 0"		*17.950	*17.950	*27.250	*27.250	*38.100	*38.100	*28.250	24.950	*22.000	18.400			*16.750	16.350	7.460 24' 4"
-4.500 mm -15' 0"					*19.200	*19.200	*16.150	*16.150	*12.150	11.650				*9.100	8.700	7.460 24' 4"
					*43.550	*43.550	*34.950	*34.950	*26.200	25.100				*20.050	19.250	6.090 19' 8"
					*17.750	*17.750	*13.100	*13.100	*9.300	*9.300				*9.050	*9.050	6.090 19' 8"
					*38.050	*38.050	*27.950	*27.950						*19.900	*19.900	



ISO 10567:2007



\* Indica que la carga se limita por la capacidad hidráulica de levantamiento y no por la carga límite de equilibrio. Las cargas anteriores cumplen con la norma ISO 10567:2007 de capacidad de levantamiento de excavadoras hidráulicas. No exceden el 87 % de la capacidad hidráulica de levantamiento ni el 75 % de la capacidad de carga límite de equilibrio. De las capacidades de levantamiento antes indicadas, hay que deducir el peso de todos los accesorios de levantamiento. Las capacidades de levantamiento corresponden a una máquina en una superficie de apoyo firme y uniforme. El uso de un punto de sujeción del accesorio de la herramienta para manipular o levantar objetos puede afectar el rendimiento de levantamiento de la máquina.

La capacidad de levantamiento permanece en ±5 % en todas las zapatas de cadena disponibles.

Consulte siempre el Manual de Operación y Mantenimiento apropiado para obtener información específica del producto.

# Especificaciones de la Máquina Forestal FM558 GF/FM558 LL

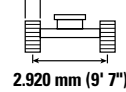
## Capacidades de levantamiento de la pluma de alcance con contrapeso de 6,1 mT (13.448 lb), con cucharón y con levantamiento pesado activado

Aplicaciones forestales generales

3,2 m (10' 6") 6,15 m (20' 2")

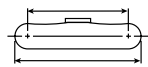


Zapatas con garras dobles de 700 mm (28")



2.920 mm (9' 7")

4.120 mm (13' 6")



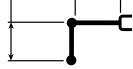
5.160 mm (16' 11")

Diagrama de la pluma	3.000 mm/10' 0"		4.500 mm/15' 0"		6.000 mm/20' 0"		7.500 mm/25' 0"		9.000 mm/30' 0"		Diagrama de la máquina		mm pies/pulg		
	kg	lb	kg	lb	kg	lb	kg	lb	kg	lb	kg	lb			
9.000 mm 30' 0"													*3.500 *7.450	*3.500 *7.450	7.200 23' 02"
7.500 mm 25' 0"								*5.350 *11.000	*5.350 *11.000				*3.450 *7.600	*3.450 *7.600	8.250 26' 09"
6.000 mm 20' 0"								*6.150 *13.500	*6.150 *13.500				*3.500 *7.700	*3.500 *7.700	8.910 29' 00"
4.500 mm 15' 0"					*7.900 *17.050	*7.900 *17.050	*6.850 *14.900	*6.850 *14.900	*5.500 *10.750	*5.500 *10.750			*3.500 *7.700	*3.500 *7.700	9.430 30' 10"
3.000 mm 10' 0"			*14.000 *29.850	*14.000 *29.850	*9.650 *20.800	*9.650 *20.800	*7.750 *16.800	*7.750 *16.800	*6.750 *14.050	6.550 14.000			*3.650 *8.000	*3.650 *8.000	9.670 31' 08"
1.500 mm 5' 0"			*11.600 *29.200	*11.600 *29.200	*11.200 *24.100	*11.200 *24.100	*8.600 *18.600	8.550 18.350	*7.150 *15.500	6.400 13.750			*3.950 *8.700	*3.950 *8.700	9.660 31' 08"
0 mm 0' 0"			*14.250 *33.950	*14.250 *33.950	*12.000 *25.900	*11.750 *25.250	*9.150 *19.750	8.400 18.000	*7.350 *14.700	6.350 13.600			*4.450 *9.800	*4.450 *9.800	9.400 30' 09"
-1.500 mm -5' 0"		*8.900 *20.450	*8.900 *20.450	*16.350 *35.400	*16.350 *35.400	*12.000 *25.900	11.650 25.100	*9.200 *19.800	8.300 17.850				*5.300 *11.650	*5.300 *11.650	8.870 29' 00"
-3.000 mm -10' 0"		*18.000 *40.550	*18.000 *40.550	*14.800 *31.950	*14.800 *31.950	*11.150 *24.000	*11.150 *24.000	*8.350 *17.800	*8.350 *17.800				*6.700 *14.900	*6.700 *14.900	8.010 26' 01"
-4.500 mm -15' 0"				*11.800 *25.200	*11.800 *25.200	*8.750 *18.400	*8.750 *18.400						*7.200 *15.750	*7.200 *15.750	6.690 21' 07"

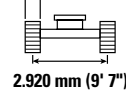
## Capacidades de levantamiento de la pluma de alcance con contrapeso de 6,1 mT (13.448 lb), con cucharón y con levantamiento pesado activado

Aplicaciones forestales generales

3,2 m (10' 6") 6,15 m (20' 2")

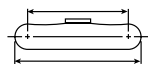


Zapatas con garras triples de 850 mm (33")



2.920 mm (9' 7")

4.120 mm (13' 6")



5.160 mm (16' 11")

Diagrama de la pluma	3.000 mm/10' 0"		4.500 mm/15' 0"		6.000 mm/20' 0"		7.500 mm/25' 0"		9.000 mm/30' 0"		Diagrama de la máquina		mm pies/pulg		
	kg	lb	kg	lb	kg	lb	kg	lb	kg	lb	kg	lb			
9.000 mm 30' 0"													*3.500 *7.450	*3.500 *7.450	7.200 23' 02"
7.500 mm 25' 0"								*5.350 *11.000	*5.350 *11.000				*3.450 *7.600	*3.450 *7.600	8.250 26' 09"
6.000 mm 20' 0"								*6.150 *13.500	*6.150 *13.500				*3.500 *7.700	*3.500 *7.700	8.910 29' 00"
4.500 mm 15' 0"					*7.900 *17.050	*7.900 *17.050	*6.850 *14.900	*6.850 *14.900	*5.500 *10.750	*5.500 *10.750			*3.500 *7.700	*3.500 *7.700	9.430 30' 10"
3.000 mm 10' 0"			*14.000 *29.850	*14.000 *29.850	*9.650 *20.800	*9.650 *20.800	*7.750 *16.800	*7.750 *16.800	*6.750 *14.050	6.650 14.050			*3.650 *8.000	*3.650 *8.000	9.670 31' 08"
1.500 mm 5' 0"			*11.600 *29.200	*11.600 *29.200	*11.200 *24.100	*11.200 *24.100	*8.600 *18.600	*8.600 *18.600	*7.150 *15.500	6.500 13.950			*3.950 *8.700	*3.950 *8.700	9.660 31' 08"
0 mm 0' 0"			*14.250 *33.950	*14.250 *33.950	*12.000 *25.900	11.900 25.600	*9.150 *19.750	8.500 18.250	*7.350 *14.700	6.450 13.800			*4.450 *9.800	*4.450 *9.800	9.400 30' 09"
-1.500 mm -5' 0"		*8.900 *20.450	*8.900 *20.450	*16.350 *35.400	*16.350 *35.400	*12.000 *25.900	11.850 25.400	*9.200 *19.800	8.450 18.100				*5.300 *11.650	*5.300 *11.650	8.870 29' 00"
-3.000 mm -10' 0"		*18.000 *40.550	*18.000 *40.550	*14.800 *31.950	*14.800 *31.950	*11.150 *24.000	*11.150 *24.000	*8.350 *17.800	*8.350 *17.800				*6.700 *14.900	*6.700 *14.900	8.010 26' 01"
-4.500 mm -15' 0"				*11.800 *25.200	*11.800 *25.200	*8.750 *18.400	*8.750 *18.400						*7.200 *15.750	*7.200 *15.750	6.690 21' 07"



ISO 10567:2007



\* Indica que la carga se limita por la capacidad hidráulica de levantamiento y no por la carga límite de equilibrio. Las cargas anteriores cumplen con la norma ISO 10567:2007 de capacidad de levantamiento de excavadoras hidráulicas. No exceden el 87 % de la capacidad hidráulica de levantamiento ni el 75 % de la capacidad de carga límite de equilibrio. De las capacidades de levantamiento antes indicadas, hay que deducir el peso de todos los accesorios de levantamiento. Las capacidades de levantamiento corresponden a una máquina en una superficie de apoyo firme y uniforme. El uso de un punto de sujeción del accesorio de la herramienta para manipular o levantar objetos puede afectar el rendimiento de levantamiento de la máquina.

La capacidad de levantamiento permanece en ±5 % en todas las zapatas de cadena disponibles.

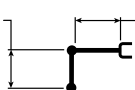
Consulte siempre el Manual de Operación y Mantenimiento apropiado para obtener información específica del producto.

# Especificaciones de la Máquina Forestal FM558 GF/FM558 LL

## Capacidades de levantamiento de la pluma de alcance con contrapeso de 6,1 mT (13.448 lb), con cucharón y con levantamiento pesado activado

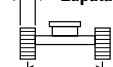
Aplicaciones forestales generales

3,2 m (10' 6")



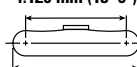
6,15 m (20' 2")

Zapatas con garras simples de 700 mm (28")



2.920 mm (9' 7")

4.120 mm (13' 6")



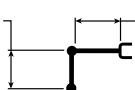
5.160 mm (16' 11")

Diagrama	3.000 mm/10' 0"		4.500 mm/15' 0"		6.000 mm/20' 0"		7.500 mm/25' 0"		9.000 mm/30' 0"		Diagrama		mm pies/pulg		
	kg	lb	kg	lb	kg	lb	kg	lb	kg	lb	kg	lb			
9.000 mm 30' 0"													*3.500 *7.450	*3.500 *7.450	7.200 23' 02"
7.500 mm 25' 0"							*5.350 *11.000	*5.350 *11.000					*3.450 *7.600	*3.450 *7.600	8.250 26' 09"
6.000 mm 20' 0"							*6.150 *13.500	*6.150 *13.500					*3.500 *7.700	*3.500 *7.700	8.910 29' 00"
4.500 mm 15' 0"					*7.900 *17.050	*7.900 *17.050	*6.850 *14.900	*6.850 *14.900	*5.500 *10.750	*5.500 *10.750	*3.500 *7.700	*3.500 *7.700	*3.500 *7.700	*3.500 *7.700	9.430 30' 10"
3.000 mm 10' 0"			*14.000 *29.850	*14.000 *29.850	*9.650 *20.800	*9.650 *20.800	*7.750 *16.800	*7.750 *16.800	*6.750 *14.050	6.500 13.900	*3.650 *8.000	*3.650 *8.000	*3.650 *8.000	*3.650 *8.000	9.670 31' 08"
1.500 mm 5' 0"			*11.600 *29.200	*11.600 *29.200	*11.200 *24.100	*11.200 *24.100	*8.600 *18.600	8.500 18.250	*7.150 *15.500	6.350 13.650	*3.950 *8.700	*3.950 *8.700	*3.950 *8.700	*3.950 *8.700	9.660 31' 08"
0 mm 0' 0"			*14.250 *33.950	*14.250 *33.950	*12.000 *25.900	*11.700 *25.100	*9.150 *19.750	8.300 17.900	*7.350 *14.700	6.300 13.500	*4.450 *9.800	*4.450 *9.800	*4.450 *9.800	*4.450 *9.800	9.400 30' 09"
-1.500 mm -5' 0"		*8.900 *20.450	*8.900 *20.450	*16.350 *35.400	*16.350 *35.400	*12.000 *25.950	11.600 24.900	*9.200 *19.800	8.250 17.750		*5.300 *11.650	*5.300 *11.650	*5.300 *11.650	*5.300 *11.650	8.870 29' 00"
-3.000 mm -10' 0"		*18.000 *40.550	*18.000 *40.550	*14.800 *31.950	*14.800 *31.950	*11.150 *24.000	*11.150 *24.000	*8.350 *17.800	8.300 17.800		*6.700 *14.900	*6.700 *14.900	*6.700 *14.900	*6.700 *14.900	8.010 26' 01"
-4.500 mm -15' 0"				*11.800 *25.200	*11.800 *25.200	*8.750 *18.400	*8.750 *18.400				*7.200 *15.750	*7.200 *15.750	*7.200 *15.750	*7.200 *15.750	6.690 21' 07"

## Capacidades de levantamiento de la pluma de alcance con contrapeso de 6,1 mT (13.448 lb), sin cucharón y con levantamiento pesado activado

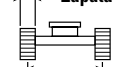
Aplicaciones forestales generales

3,2 m (10' 6")



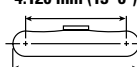
6,15 m (20' 2")

Zapatas con garras dobles de 700 mm (28")



2.920 mm (9' 7")

4.120 mm (13' 6")



5.160 mm (16' 11")

Diagrama	1.500 mm/5' 0"		3.000 mm/10' 0"		4.500 mm/15' 0"		6.000 mm/20' 0"		7.500 mm/25' 0"		9.000 mm/30' 0"		Diagrama		mm pies/pulg		
	kg	lb	kg	lb	kg	lb	kg	lb	kg	lb	kg	lb	kg	lb			
9.000 mm 30' 0"															*5.900	*5.900	6.250
7.500 mm 25' 0"									*5.750 *12.450	*5.750 *12.450					*5.350 *11.850	*5.350 *11.850	7.570 24' 06"
6.000 mm 20' 0"									*7.750 *16.950	*7.750 *16.950					*5.200 *11.400	*5.200 *11.400	8.420 27' 05"
4.500 mm 15' 0"					*11.500 *24.700	*11.500 *24.700	*9.350 *20.250	*9.350 *20.250	*8.300 *18.050	*8.300 *18.050					*5.200 *11.400	*5.200 *11.400	8.940 29' 02"
3.000 mm 10' 0"					*14.700 *31.600	*14.700 *31.600	*10.900 *23.550	*10.900 *23.550	*9.050 *19.700	*9.050 *19.700	*6.750 *12.300	*6.750 *12.300	*5.400 *11.800	*5.400 *11.800	*5.400 *11.800	*5.400 *11.800	9.180 30' 00"
1.500 mm 5' 0"					*17.050 *36.750	*17.050 *36.750	*12.250 *26.450	*12.250 *26.450	*9.800 *21.250	9.400 20.250	*7.300 *13.100	*7.300 *13.100	*5.750 *12.700	*5.750 *12.700	*5.750 *12.700	*5.750 *12.700	9.160 30' 00"
0 mm 0' 0"				*6.750 *15.350	*6.750 *15.350	*17.900 *38.750	*17.900 *38.750	*13.000 *28.150	12.600 27.100	*10.250 *22.250	9.250 19.950		*6.450 *14.150	*6.450 *14.150	*6.450 *14.150	*6.450 *14.150	8.900 29' 02"
-1.500 mm -5' 0"		*8.250 *18.450	*8.250 *18.450	*28.000 *61.700	*28.000 *61.700	*38.100 *84.100	*38.100 *84.100	*28.250 *62.200	26.900 59.200	*22.000 *48.500	9.200 20.250		*7.600 *16.750	*7.600 *16.750	*7.600 *16.750	*7.600 *16.750	8.350 27' 04"
-3.000 mm -10' 0"				*19.700 *44.750	*19.700 *44.750	*16.150 *34.950	*16.150 *34.950	*12.150 *26.200	*12.150 *26.200				*9.100 *20.050	*9.100 *20.050	*9.100 *20.050	*9.100 *20.050	7.470 24' 04"
-4.500 mm -15' 0"				*17.750 *38.100	*17.750 *38.100	*13.100 *27.950	*13.100 *27.950	*9.300 *20.500	*9.300 *20.500				*9.050 *19.900	*9.050 *19.900	*9.050 *19.900	*9.050 *19.900	6.090 19' 08"



ISO 10567:2007



\* Indica que la carga se limita por la capacidad hidráulica de levantamiento y no por la carga límite de equilibrio. Las cargas anteriores cumplen con la norma ISO 10567:2007 de capacidad de levantamiento de excavadoras hidráulicas. No exceden el 87 % de la capacidad hidráulica de levantamiento ni el 75 % de la capacidad de carga límite de equilibrio. De las capacidades de levantamiento antes indicadas, hay que deducir el peso de todos los accesorios de levantamiento. Las capacidades de levantamiento corresponden a una máquina en una superficie de apoyo firme y uniforme. El uso de un punto de sujeción del accesorio de la herramienta para manipular o levantar objetos puede afectar el rendimiento de levantamiento de la máquina.

La capacidad de levantamiento permanece en  $\pm 5\%$  en todas las zapatas de cadena disponibles.

Consulte siempre el Manual de Operación y Mantenimiento apropiado para obtener información específica del producto.

# Especificaciones de la Máquina Forestal FM558 GF/FM558 LL

Capacidades de levantamiento de la pluma de alcance con contrapeso de 6,1 mT (13.448 lb), sin cucharón y con levantamiento pesado activado

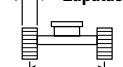
Aplicaciones forestales generales

3,2 m (10' 6")



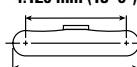
6,15 m (20' 2")

Zapatas con garras triples de 850 mm (33")



2.920 mm (9' 7")

4.120 mm (13' 6")



5.160 mm (16' 11")

Diagrama de la pluma		1.500 mm/5' 0"		3.000 mm/10' 0"		4.500 mm/15' 0"		6.000 mm/20' 0"		7.500 mm/25' 0"		9.000 mm/30' 0"		Diagrama de la zapata		mm pies/pulg
		kg	lb	kg	lb	kg	lb	kg	lb	kg	lb	kg	lb	kg	lb	
9.000 mm 30' 0"	kg lb													*5.900	*5.900	6.250
7.500 mm 25' 0"	kg lb									*5.750	*5.750			*5.350	*5.350	7.570
6.000 mm 20' 0"	kg lb									*7.750	*7.750			*11.850	*11.850	24' 06"
4.500 mm 15' 0"	kg lb					*11.500	*11.500	*9.350	*9.350	*8.300	*8.300			*5.200	*5.200	8.420
3.000 mm 10' 0"	kg lb					*14.700	*14.700	*10.900	*10.900	*9.050	*9.050	*6.750	*6.750	*5.400	*5.400	9.180
1.500 mm 5' 0"	kg lb					*17.050	*17.050	*12.250	*12.250	*9.800	9.500	*7.300	*7.300	*5.750	*5.750	9.160
0 mm 0' 0"	kg lb			*6.750	*6.750	*17.900	*17.900	*13.000	12.750	*10.250	9.350	*13.100	*13.100	*12.700	*12.700	30' 00"
-1.500 mm -5' 0"	kg lb	*8.250	*8.250	*12.350	*12.350	*17.600	*17.600	*13.050	12.650	*10.200	9.350	*12.300	*12.300	*6.450	*6.450	8.900
-3.000 mm -10' 0"	kg lb	*18.450	*18.450	*28.000	*28.000	*38.100	*38.100	*28.250	27.250	*22.000	20.100	*19.700	*19.700	*11.800	*11.800	27' 04"
-4.500 mm -15' 0"	kg lb			*19.700	*19.700	*16.150	*16.150	*12.150	*12.150					*7.600	*7.600	8.350
				*44.750	*44.750	*34.950	*34.950	*26.200	*26.200					*16.750	*16.750	27' 04"
				*17.750	*17.750	*13.100	*13.100	*9.300	*9.300					*9.100	*9.100	7.470
				*38.100	*38.100	*27.950	*27.950							*20.050	*20.050	24' 04"
														*9.050	*9.050	6.090
														*19.900	*19.900	19' 08"

Capacidades de levantamiento de la pluma de alcance con contrapeso de 6,1 mT (13.448 lb), sin cucharón y con levantamiento pesado activado

Aplicaciones forestales generales

3,2 m (10' 6")



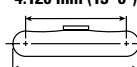
6,15 m (20' 2")

Zapatas con garras simples de 700 mm (28")



2.920 mm (9' 7")

4.120 mm (13' 6")



5.160 mm (16' 11")

Diagrama de la pluma		1.500 mm/5' 0"		3.000 mm/10' 0"		4.500 mm/15' 0"		6.000 mm/20' 0"		7.500 mm/25' 0"		9.000 mm/30' 0"		Diagrama de la zapata		mm pies/pulg
		kg	lb	kg	lb	kg	lb	kg	lb	kg	lb	kg	lb	kg	lb	
9.000 mm 30' 0"	kg lb													*5.900	*5.900	6.250
7.500 mm 25' 0"	kg lb									*5.750	*5.750			*5.350	*5.350	7.570
6.000 mm 20' 0"	kg lb									*7.750	*7.750			*11.850	*11.850	24' 06"
4.500 mm 15' 0"	kg lb					*11.500	*11.500	*9.350	*9.350	*8.300	*8.300			*5.200	*5.200	8.420
3.000 mm 10' 0"	kg lb					*14.700	*14.700	*10.900	*10.900	*9.050	*9.050	*6.750	*6.750	*5.400	*5.400	9.180
1.500 mm 5' 0"	kg lb					*17.050	*17.050	*12.250	*12.250	*9.800	9.350	*7.300	*7.250	*5.750	*5.750	9.160
0 mm 0' 0"	kg lb			*6.750	*6.750	*17.900	*17.900	*13.000	12.500	*10.250	9.200	*13.100	*13.100	*12.700	*12.700	30' 00"
-1.500 mm -5' 0"	kg lb	*8.250	*8.250	*12.350	*12.350	*17.600	*17.600	*13.050	12.450	*10.200	9.150	*12.300	*12.300	*6.450	*6.450	8.900
-3.000 mm -10' 0"	kg lb	*18.450	*18.450	*28.000	*28.000	*38.100	*38.100	*28.250	26.750	*22.000	19.750	*19.700	*19.700	*11.800	*11.800	27' 04"
-4.500 mm -15' 0"	kg lb			*19.700	*19.700	*16.150	*16.150	*12.150	*12.150					*7.600	*7.600	8.350
				*44.750	*44.750	*34.950	*34.950	*26.200	*26.200					*16.750	*16.750	27' 04"
				*17.750	*17.750	*13.100	*13.100	*9.300	*9.300					*9.100	*9.100	7.470
				*38.100	*38.100	*27.950	*27.950							*20.050	*20.050	24' 04"
														*9.050	*9.050	6.090
														*19.900	*19.900	19' 08"



ISO 10567:2007



\* Indica que la carga se limita por la capacidad hidráulica de levantamiento y no por la carga límite de equilibrio. Las cargas anteriores cumplen con la norma ISO 10567:2007 de capacidad de levantamiento de excavadoras hidráulicas. No exceden el 87 % de la capacidad hidráulica de levantamiento ni el 75 % de la capacidad de carga límite de equilibrio. De las capacidades de levantamiento antes indicadas, hay que deducir el peso de todos los accesorios de levantamiento. Las capacidades de levantamiento corresponden a una máquina en una superficie de apoyo firme y uniforme. El uso de un punto de sujeción del accesorio de la herramienta para manipular o levantar objetos puede afectar el rendimiento de levantamiento de la máquina.

La capacidad de levantamiento permanece en ±5 % en todas las zapatas de cadena disponibles.

Consulte siempre el Manual de Operación y Mantenimiento apropiado para obtener información específica del producto.



# Especificaciones de la Máquina Forestal FM558 GF/FM558 LL

## Capacidades de levantamiento de la pluma cargadora de troncos con contrapeso de 6,1 mT (13.448 lb) con levantamiento pesado activado

Cargador de troncos con sistema de tocones vivos (combustible completo)

Brazo superior/inferior de 4,05 m (13' 3")

OU

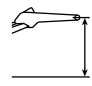
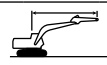
Pluma del cargador de troncos de 6,80 m (22' 4")

Zapatillas con garras triples de 850 mm (33")

2.920 mm (9' 7")

4.120 mm (13' 6")

5.160 mm (16' 11")

	3.000 mm/10' 0"		4.500 mm/15' 0"		6.000 mm/20' 0"		7.500 mm/25' 0"		9.000 mm/30' 0"		10.500 mm/35' 0"		12.000 mm (40' 0")				mm pies/pulg
	kg lb	kg lb	kg lb	kg lb	kg lb	kg lb	kg lb	kg lb	kg lb	kg lb	kg lb	kg lb	kg lb	kg lb	kg lb	kg lb	
13.500 mm 45' 0"			*15.400 *34.050	*15.400 *34.050	*11.800	*11.800									*11.550 *27.100	*11.550 *27.100	6.040 18' 4"
12.000 mm 40' 0"					*11.500 *25.400	*11.500 *25.400	*10.350 *22.950	*10.350 *21.950							*8.650 *19.550	8.550 *19.550	8.280 26' 4"
10.500 mm 35' 0"					*10.800 *23.700	*10.800 *23.700	*9.700 *21.350	*9.700 *21.350	*8.900 *19.500	7.800 16.550					*7.400 *16.500	6.550 14.800	9.790 31' 7"
9.000 mm 30' 0"					*10.600 *23.150	*10.600 *23.150	*9.550 *20.850	*9.550 *20.850	*8.650 *18.900	7.900 16.950	*7.850 *17.050	6.000 12.700			*6.700 *14.850	5.550 12.350	10.890 35' 4"
7.500 mm 25' 0"					*10.850 *23.600	*10.850 *23.600	*9.650 *21.050	*9.650 *21.050	*8.650 *18.850	7.900 16.900	*7.750 *16.900	6.050 12.950			*6.250 *13.850	4.900 10.900	11.680 38' 1"
6.000 mm 20' 0"					*11.550 *25.050	*11.550 *25.050	*10.050 *21.800	*10.050 *21.800	*8.850 *19.200	7.750 16.650	*7.800 *16.900	6.000 12.850	*6.650 *13.950	4.700 10.050	*6.050 *13.300	4.500 10.000	12.250 40' 0"
4.500 mm 15' 0"					*12.600 *27.300	*12.600 *27.300	*10.550 *22.950	10.100 21.700	*9.050 *19.700	7.550 16.250	*7.850 *16.950	5.900 12.650	*6.600 *14.050	4.700 10.050	*5.700 *12.600	4.300 9.450	12.610 41' 3"
3.000 mm 10' 0"					*13.750 *29.750	13.600 29.250	*11.100 *24.050	9.650 20.800	*9.300 *20.100	7.300 15.700	*7.850 *16.900	5.750 12.350	*6.400 *13.650	4.650 9.950	*5.100 *11.300	4.200 9.200	12.780 41' 10"
1.500 mm 5' 0"					*14.500 *31.400	12.800 27.600	*11.400 *24.700	9.250 19.900	*9.300 *20.150	7.050 15.200	*7.650 *16.500	5.600 12.050	*6.050 *12.700	4.550 9.800	*4.500 *9.900	4.150 9.150	12.770 41' 10"
0 mm 0' 0"					*14.500 *31.350	12.200 26.300	*11.250 *24.350	8.900 19.100	*9.050 *19.450	6.850 14.750	*7.250 *15.450	5.500 11.800	*5.250 *10.800	4.550 9.750	*3.750 *8.250	4.150 *8.250	12.580 41' 3"
-1.500 mm -5' 0"			*9.250 *21.600	*9.250 *21.600	*13.450 *29.050	11.850 25.500	*10.450 *22.600	8.650 18.600	*8.250 *17.700	6.700 14.450	*6.350 *13.400	5.400 11.650	*3.700	*3.700	*3.150 *6.900	3.150 *6.900	12.150 39' 9"
-3.000 mm -10' 0"	*5.400 *12.350	*5.400 *12.350	*11.250 *26.000	*11.250 *26.000	*11.350 *24.400	*11.350 *24.400	*8.900 *19.050	8.550 18.400	*6.850 *14.450	6.650 14.350	*4.700 *9.550	*4.700 *9.550			*3.550 *7.800	3.550 *7.800	11.120 36' 4"
-4.500 mm -15' 0"					*8.200 *17.350	*8.200 *17.350	*6.400 *13.400	*6.400 *13.400							*4.700 *10.650	4.700 *10.650	8.840 28' 3"



ISO 10567:2007



\* Indica que la carga se limita por la capacidad hidráulica de levantamiento y no por la carga límite de equilibrio. Las cargas anteriores cumplen con la norma ISO 10567:2007 de capacidad de levantamiento de excavadoras hidráulicas. No exceden el 87 % de la capacidad hidráulica de levantamiento ni el 75 % de la capacidad de carga límite de equilibrio. De las capacidades de levantamiento antes indicadas, hay que deducir el peso de todos los accesorios de levantamiento. Las capacidades de levantamiento corresponden a una máquina en una superficie de apoyo firme y uniforme. El uso de un punto de sujeción del accesorio de la herramienta para manipular o levantar objetos puede afectar el rendimiento de levantamiento de la máquina.

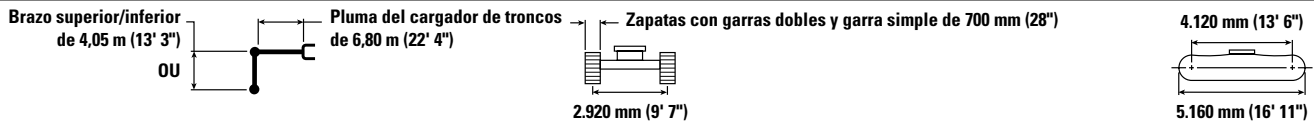
La capacidad de levantamiento permanece en ±5 % en todas las zapatas de cadena disponibles.

Consulte siempre el Manual de Operación y Mantenimiento apropiado para obtener información específica del producto.

# Especificaciones de la Máquina Forestal FM558 GF/FM558 LL

## Capacidades de levantamiento de la pluma cargadora de troncos con contrapeso de 6,1 mT (13.448 lb) con levantamiento pesado activado

Cargador de troncos con sistema de tocones vivos (combustible completo)



Brazo superior/inferior de 4,05 m (13' 3")	OU	3.000 mm/10' 0"		4.500 mm/15' 0"		6.000 mm/20' 0"		7.500 mm/25' 0"		9.000 mm/30' 0"		10.500 mm/35' 0"		12.000 mm (40' 0")		mm pies/pulg
		kg lb	kg lb	kg lb	kg lb	kg lb	kg lb	kg lb	kg lb	kg lb	kg lb	kg lb	kg lb	kg lb	kg lb	
13.500 mm 45' 0"	kg lb			*15.400 *34.050	*15.400 *34.050	*11.800	*11.800							*11.550 *27.100	*11.550 *27.100	6.040 18' 4"
12.000 mm 40' 0"	kg lb					*11.500 *25.400	*11.500 *25.400	*10.350 *22.950	10.150 21.550					*8.650 *19.550	8.400 19.350	8.280 26' 4"
10.500 mm 35' 0"	kg lb					*10.800 *23.700	*10.800 *23.700	*9.700 *21.350	*9.700 *21.350	*8.900 *19.500	7.650 16.250			*7.400 *16.500	6.450 14.550	9.790 31' 7"
9.000 mm 30' 0"	kg lb					*10.600 *23.150	*10.600 *23.150	*9.550 *20.850	*9.550 *20.850	*8.650 *18.900	7.750 16.650	*7.850 *17.050	5.850 12.450	*6.700 *14.850	5.400 12.100	10.890 35' 4"
7.500 mm 25' 0"	kg lb					*10.850 *23.600	*10.850 *23.600	*9.650 *21.050	*9.650 *21.050	*8.650 *18.850	7.750 16.600	*7.750 *16.900	5.950 12.700	*6.250 *13.850	4.800 10.650	11.680 38' 1"
6.000 mm 20' 0"	kg lb					*11.550 *25.050	*11.550 *25.050	*10.050 *21.800	*10.050 *21.800	*8.850 *19.200	7.600 16.350	*7.800 *16.900	5.900 12.600	*6.600 *13.950	4.600 9.800	12.250 40' 0"
4.500 mm 15' 0"	kg lb					*12.600 *27.300	*12.600 *27.300	*10.550 *22.950	9.900 21.300	*9.050 *19.700	7.400 15.950	*7.850 *16.950	5.750 12.400	*6.600 *14.050	4.600 9.850	12.610 41' 3"
3.000 mm 10' 0"	kg lb					*13.750 *29.750	13.350 28.750	*11.100 *24.050	9.500 20.400	*9.300 *20.100	7.150 15.400	*7.850 *16.900	5.650 12.100	*6.400 *13.650	4.550 9.700	12.780 41' 10"
1.500 mm 5' 0"	kg lb					*14.500 *31.400	12.600 27.100	*11.400 *24.700	9.050 19.500	*9.300 *20.150	6.900 14.900	*7.650 *16.500	5.500 11.800	*6.050 *12.700	4.450 9.600	12.770 41' 10"
0 mm 0' 0"	kg lb					*14.500 *31.350	12.000 25.800	*11.250 *24.350	8.700 18.750	*9.050 *19.450	6.700 14.450	*7.250 *15.450	5.350 11.550	*5.250 *10.800	4.450 9.500	12.580 41' 3"
-1.500 mm -5' 0"	kg lb			*9.250 *21.600	*9.250 *21.600	*13.450 *29.050	11.600 25.000	*10.450 *22.600	8.500 18.250	*8.250 *17.700	6.550 14.150	*6.350 *13.400	5.300 11.400	*3.700 *3.700	*3.700 *3.700	12.150 39' 9"
-3.000 mm -10' 0"	kg lb	*5.400 *12.350	*5.400 *12.350	*11.250 *26.000	*11.250 *26.000	*11.350 *24.400	*11.350 *24.400	*8.900 *19.050	8.400 18.050	*6.850 *14.450	6.500 14.050	*4.700 *9.550	*4.700 *9.550	*3.550 *7.800	*3.550 *7.800	11.120 36' 4"
-4.500 mm -15' 0"	kg lb					*8.200 *17.350	*8.200 *17.350	*6.400 *13.400	*6.400 *13.400					*4.700 *10.650	*4.700 *10.650	8.840 28' 3"



ISO 10567:2007



\* Indica que la carga se limita por la capacidad hidráulica de levantamiento y no por la carga límite de equilibrio. Las cargas anteriores cumplen con la norma ISO 10567:2007 de capacidad de levantamiento de excavadoras hidráulicas. No exceden el 87 % de la capacidad hidráulica de levantamiento ni el 75 % de la capacidad de carga límite de equilibrio. De las capacidades de levantamiento antes indicadas, hay que deducir el peso de todos los accesorios de levantamiento. Las capacidades de levantamiento corresponden a una máquina en una superficie de apoyo firme y uniforme. El uso de un punto de sujeción del accesorio de la herramienta para manipular o levantar objetos puede afectar el rendimiento de levantamiento de la máquina.

La capacidad de levantamiento permanece en  $\pm 5\%$  en todas las zapatas de cadena disponibles.

Consulte siempre el Manual de Operación y Mantenimiento apropiado para obtener información específica del producto.

# Especificaciones de la Máquina Forestal FM558 GF/FM558 LL

## Capacidades de levantamiento de la pluma cargadora de troncos con contrapeso de 6,1 mT (13.448 lb) con levantamiento pesado activado

Cargador de troncos con sistema de tocones vivos (combustible completo)

Brazo superior/inferior de 4,05 m (13' 3")

OU

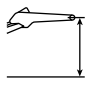
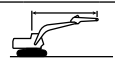
Pluma del cargador de troncos de 6,80 m (22' 4")

Zapatas con garras triples de 850 mm (33")

2.920 mm (9' 7")

4.120 mm (13' 6")

5.160 mm (16' 11")

	3.000 mm/10' 0"		4.500 mm/15' 0"		6.000 mm/20' 0"		7.500 mm/25' 0"		9.000 mm/30' 0"		10.500 mm/35' 0"		12.000 mm (40' 0")				mm pies/pulg
	kg	lb	kg	lb	kg	lb	kg	lb	kg	lb	kg	lb	kg	lb	kg	lb	
13.500 mm 45' 0"			*15.400	*15.400	*11.800	*11.800									*11.550	*11.550	6.040
			<b>*34.050</b>	<b>*34.050</b>											<b>*27.100</b>	<b>*27.100</b>	<b>18' 4"</b>
12.000 mm 40' 0"					*11.500	*11.500	*10.350	*10.350							*8.650	8.550	8280
					<b>*25.400</b>	<b>*25.400</b>	<b>*22.950</b>	<b>22.000</b>							<b>*19.550</b>	<b>*19.550</b>	<b>26' 4"</b>
10.500 mm 35' 0"					*10.800	*10.800	*9.700	*9.700	*8.900	7.800					*7.400	6.600	9.790
					<b>*23.700</b>	<b>*23.700</b>	<b>*21.350</b>	<b>*21.350</b>	<b>*19.500</b>	<b>16.600</b>					<b>*16.500</b>	<b>14.850</b>	<b>31' 7"</b>
9.000 mm 30' 0"					*10.600	*10.600	*9.550	*9.550	*8.650	7.900	*7.850	6.000			*6.700	5.550	10.890
					<b>*23.150</b>	<b>*23.150</b>	<b>*20.850</b>	<b>*20.850</b>	<b>*18.900</b>	<b>16.950</b>	<b>*17.050</b>	<b>12.700</b>			<b>*14.850</b>	<b>12.350</b>	<b>35' 4"</b>
7.500 mm 25' 0"					*10.850	*10.850	*9.650	*9.650	*8.650	7.900	*7.750	6.050			*6.250	4.900	11.680
					<b>*23.600</b>	<b>*23.600</b>	<b>*21.050</b>	<b>*21.050</b>	<b>*18.850</b>	<b>16.950</b>	<b>*16.900</b>	<b>12.950</b>			<b>*13.850</b>	<b>10.900</b>	<b>38' 1"</b>
6.000 mm 20' 0"					*11.550	*11.550	*10.050	*10.050	*8.850	7.750	*7.800	6.000	*6.650	4.750	*6.050	4.550	12.250
					<b>*25.050</b>	<b>*25.050</b>	<b>*21.800</b>	<b>*21.800</b>	<b>*19.200</b>	<b>16.700</b>	<b>*16.900</b>	<b>12.850</b>	<b>*13.950</b>	<b>10.050</b>	<b>*13.300</b>	<b>10.000</b>	<b>40' 0"</b>
4.500 mm 15' 0"					*12.600	*12.600	*10.550	10.100	*9.050	7.550	*7.850	5.900	*6.600	4.700	*5.700	4.300	12.610
					<b>*27.300</b>	<b>*27.300</b>	<b>*22.950</b>	<b>21.700</b>	<b>*19.700</b>	<b>16.250</b>	<b>*16.950</b>	<b>12.650</b>	<b>*14.050</b>	<b>10.050</b>	<b>*12.600</b>	<b>9.450</b>	<b>41' 3"</b>
3.000 mm 10' 0"					*13.750	13.600	*11.100	9.650	*9.300	7.300	*7.850	5.750	*6.400	4.650	*5.100	4.200	12.780
					<b>*29.750</b>	<b>29.300</b>	<b>*24.050</b>	<b>20.800</b>	<b>*20.100</b>	<b>15.750</b>	<b>*16.900</b>	<b>12.350</b>	<b>*13.650</b>	<b>9.950</b>	<b>*11.300</b>	<b>9.200</b>	<b>41' 10"</b>
1.500 mm 5' 0"					*14.500	12.850	*11.400	9.250	*9.300	7.050	*7.650	5.600	*6.050	4.600	*4.500	4.200	12.770
					<b>*31.400</b>	<b>27.650</b>	<b>*24.700</b>	<b>19.900</b>	<b>*20.150</b>	<b>15.200</b>	<b>*16.500</b>	<b>12.050</b>	<b>*12.700</b>	<b>9.800</b>	<b>*9.900</b>	<b>9.200</b>	<b>41' 10"</b>
0 mm 0' 0"					*14.500	12.250	*11.250	8.900	*9.050	6.850	*7.250	5.500	*5.250	4.550	*3.750	*3.750	12.580
					<b>*31.350</b>	<b>26.350</b>	<b>*24.350</b>	<b>19.150</b>	<b>*19.450</b>	<b>14.750</b>	<b>*15.450</b>	<b>11.800</b>	<b>*10.800</b>	<b>9.750</b>	<b>*8.250</b>	<b>*8.250</b>	<b>41' 3"</b>
-1.500 mm -5' 0"			*9.250	*9.250	*13.450	11.850	*10.450	8.650	*8.250	6.700	*6.350	5.450	*3.700	*3.700	*3.150	*3.150	12.150
			<b>*21.600</b>	<b>*21.600</b>	<b>*29.050</b>	<b>25.550</b>	<b>*22.600</b>	<b>18.650</b>	<b>*17.700</b>	<b>14.450</b>	<b>*13.400</b>	<b>11.650</b>			<b>*6.900</b>	<b>*6.900</b>	<b>39' 9"</b>
-3.000 mm -10' 0"	*5.400	*5.400	*11.250	*11.250	*11.350	*11.350	*8.900	8.550	*6.850	6.650	*4.700	*4.700			*3.550	*3.550	11.120
	<b>*12.350</b>	<b>*12.350</b>	<b>*26.000</b>	<b>*26.000</b>	<b>*24.400</b>	<b>*24.400</b>	<b>*19.050</b>	<b>18.450</b>	<b>*14.450</b>	<b>14.350</b>	<b>*9.550</b>	<b>*9.550</b>			<b>*7.800</b>	<b>*7.800</b>	<b>36' 4"</b>
-4.500 mm -15' 0"					*8.200	*8.200	*6.400	*6.400							*4.700	*4.700	8.840
					<b>*17.350</b>	<b>*17.350</b>	<b>*13.400</b>	<b>*13.400</b>							<b>*10.650</b>	<b>*10.650</b>	<b>28' 3"</b>



ISO 10567:2007



\* Indica que la carga se limita por la capacidad hidráulica de levantamiento y no por la carga límite de equilibrio. Las cargas anteriores cumplen con la norma ISO 10567:2007 de capacidad de levantamiento de excavadoras hidráulicas. No exceden el 87 % de la capacidad hidráulica de levantamiento ni el 75 % de la capacidad de carga límite de equilibrio. De las capacidades de levantamiento antes indicadas, hay que deducir el peso de todos los accesorios de levantamiento. Las capacidades de levantamiento corresponden a una máquina en una superficie de apoyo firme y uniforme. El uso de un punto de sujeción del accesorio de la herramienta para manipular o levantar objetos puede afectar el rendimiento de levantamiento de la máquina.

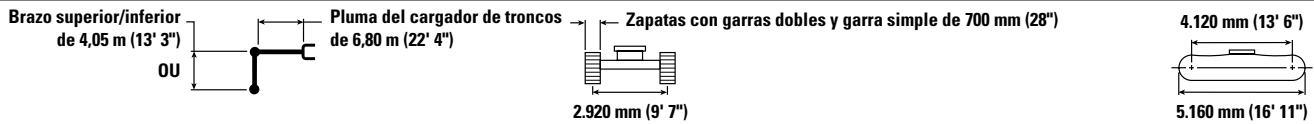
La capacidad de levantamiento permanece en  $\pm 5\%$  en todas las zapatas de cadena disponibles.

Consulte siempre el Manual de Operación y Mantenimiento apropiado para obtener información específica del producto.

# Especificaciones de la Máquina Forestal FM558 GF/FM558 LL

## Capacidades de levantamiento de la pluma cargadora de troncos con contrapeso de 6,1 mT (13.448 lb) con levantamiento pesado activado

Cargador de troncos con sistema de tocones vivos (combustible completo)



Brazo superior/inferior de 4,05 m (13' 3")	Pluma del cargador de troncos de 6,80 m (22' 4")	3.000 mm/10' 0"		4.500 mm/15' 0"		6.000 mm/20' 0"		7.500 mm/25' 0"		9.000 mm/30' 0"		10.500 mm/35' 0"		12.000 mm (40' 0")		mm pies/pulg		
		kg lb	kg lb	kg lb	kg lb	kg lb	kg lb	kg lb	kg lb	kg lb	kg lb	kg lb	kg lb	kg lb				
13.500 mm 45' 0"				*15.400 *34.050	*15.400 *34.050	*11.800	*11.800							*11.550 *27.100	*11.550 *27.100	6.040 18' 4"		
12.000 mm 40' 0"						*11.500 *25.400	*11.500 *25.400	*10.350 *22.950	10.200 21.600					*8.650 *19.550	8.400 19.350	8.280 26' 4"		
10.500 mm 35' 0"						*10.800 *23.700	*10.800 *23.700	*9.700 *21.350	*9.700 *21.350	*8.900 *19.500	7.650 16.300			*7.400 *16.500	6.450 14.550	9790 31' 7"		
9.000 mm 30' 0"						*10.600 *23.150	*10.600 *23.150	*9.550 *20.850	*9.550 *20.850	*8.650 *18.900	7.800 16.650	*7.850 *17.050	5.900 12.450	*6.700 *14.850	5.450 12.100	10.890 35' 4"		
7.500 mm 25' 0"						*10.850 *23.600	*10.850 *23.600	*9.650 *21.050	*9.650 *21.050	*8.650 *18.850	7.750 16.650	*7.750 *16.900	5.950 12.700	*6.250 *13.850	4.800 10.650	11.680 38' 1"		
6.000 mm 20' 0"						*11.550 *25.050	*11.550 *25.050	*10.050 *21.800	*10.050 *21.800	*8.850 *19.200	7.650 16.400	*7.800 *16.900	5.900 12.600	*6.650 *13.950	4.650 9.850	*6.050 *13.300	4.450 9.800	12.250 40' 0"
4.500 mm 15' 0"						*12.600 *27.300	*12.600 *27.300	*10.550 *22.950	9.900 21.350	*9.050 *19.700	7.450 15.950	*7.850 *16.950	5.800 12.400	*6.600 *14.050	4.600 9.850	*5.700 *12.600	4.200 9.250	12.610 41' 3"
3.000 mm 10' 0"						*13.750 *29.750	13.350 28.800	*11.100 *24.050	9.500 20.450	*9.300 *20.100	7.200 15.450	*7.850 *16.900	5.650 12.100	*6.400 *13.650	4.550 9.750	*5.100 *11.300	4.100 9.000	12.780 41' 10"
1.500 mm 5' 0"						*14.500 *31.400	12.600 27.150	*11.400 *24.700	9.050 19.550	*9.300 *20.150	6.950 14.900	*7.650 *16.500	5.500 11.800	*6.050 *12.700	4.500 9.600	*4.500 *9.900	4.100 8.950	12.770 41' 10"
0 mm 0' 0"						*14.500 *31.350	12.000 25.850	*11.250 *24.350	8.700 18.750	*9.050 *19.450	6.700 14.450	*7.250 *15.450	5.400 11.550	*5.250 *10.800	4.450 9.550	*3.750 *8.250	4.100 8.250	12.580 41' 3"
-1.500 mm -5' 0"				*9.250 *21.600	*9.250 *21.600	*13.450 *29.050	11.650 25.050	*10.450 *22.600	8.500 18.250	*8.250 *17.700	6.600 14.150	*6.350 *13.400	5.300 11.400	*3.700 *3.700		*3.150 *6.900	3.150 6.900	12.150 39' 9"
-3.000 mm -10' 0"	*5.400 *12.350	*5.400 *12.350	*11.250 *26.000	*11.250 *26.000	*11.350 *24.400	*11.350 *24.400	*8.900 *19.050	8.400 18.050	*6.850 *14.450	6.550 14.050	*4.700 *9.550	*4.700 *9.550		*3.550 *7.800	*3.550 *7.800	11.120 36' 4"		
-4.500 mm -15' 0"					*8.200 *17.350	*8.200 *17.350	*6.400 *13.400	*6.400 *13.400						*4.700 *10.650	*4.700 *10.650	8.840 28' 3"		



ISO 10567:2007



\* Indica que la carga se limita por la capacidad hidráulica de levantamiento y no por la carga límite de equilibrio. Las cargas anteriores cumplen con la norma ISO 10567:2007 de capacidad de levantamiento de excavadoras hidráulicas. No exceden el 87 % de la capacidad hidráulica de levantamiento ni el 75 % de la capacidad de carga límite de equilibrio. De las capacidades de levantamiento antes indicadas, hay que deducir el peso de todos los accesorios de levantamiento. Las capacidades de levantamiento corresponden a una máquina en una superficie de apoyo firme y uniforme. El uso de un punto de sujeción del accesorio de la herramienta para manipular o levantar objetos puede afectar el rendimiento de levantamiento de la máquina.

La capacidad de levantamiento permanece en  $\pm 5\%$  en todas las zapatas de cadena disponibles.

Consulte siempre el Manual de Operación y Mantenimiento apropiado para obtener información específica del producto.

# Especificaciones de la Máquina Forestal FM558 GF/FM558 LL

## Capacidades de levantamiento de la pluma cargadora de troncos con contrapeso de 6,1 mT (13.448 lb) con levantamiento pesado activado

Cargador de troncos con sistema de tocones vivos (combustible completo)

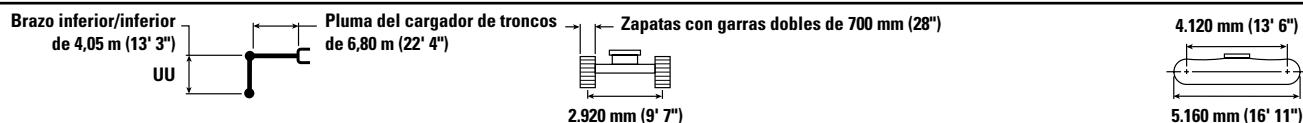


Diagrama de la herramienta	3.000 mm/10' 0"		4.500 mm/15' 0"		6.000 mm/20' 0"		7.500 mm/25' 0"		9.000 mm/30' 0"		10.500 mm/35' 0"		12.000 mm (40' 0")		Diagrama de la herramienta		mm pies/pulg	
	kg lb	kg lb	kg lb	kg lb	kg lb	kg lb	kg lb	kg lb	kg lb	kg lb	kg lb	kg lb	kg lb	kg lb	kg lb	kg lb		
13.500 mm 45' 0"		*19 850 *44.400	*19 850 *44.400	*15.750	*15.750											*15.150 *37.300	*15.150 *37.300	4.610 13' 2"
12.000 mm 40' 0"				*14 450 *31.950	*14 450 *31.950	*12.300 *27.200	*12.300 *27.200									*10.200 *23.150	10 100 *23.150	7.310 23' 1"
10.500 mm 35' 0"						*11.500 *25.200	*11.500 *25.200	*10.250 *22.450	*10.250 *21.850							*8.450 *18.900	7.350 16.600	8.990 28' 11"
9.000 mm 30' 0"						*11.300 *24.650	*11.300 *24.650	*10.000 *21.900	*10.000 *21.900	*9.000 *19.650	7.600 16.300					*7.550 *16.800	6.000 13.450	10.170 33' 0"
7.500 mm 25' 0"						*11.550 *25.200	*11.550 *25.200	*10.150 *22.100	*10.150 *22.100	*9.000 *19.550	7.650 16.400	*7.950 *17.150	5.850 12.450			*7.050 *15.600	5.300 11.700	11.030 35' 11"
6.000 mm 20' 0"				*10.900 *24.550	*10.900 *24.550	*12.300 *26.700	*12.300 *26.700	*10.500 *22.850	10.150 21.850	*9.150 *19.850	7.550 16.250	*7.950 *17.150	5.850 12.500			*6.750 *14.900	4.850 10.650	11.620 38' 0"
4.500 mm 15' 0"						*13.350 *28.900	*13.350 *28.900	*11.050 *23.900	9.850 21.200	*9.350 *20.250	7.400 15.900	*7.950 *17.150	5.800 12.400			*6.100 *13.550	4.550 10.100	12.000 39' 3"
3.000 mm 10' 0"						*14.400 *31.100	13.300 28.650	*11.500 *24.850	9.500 20.450	*9.500 *20.500	7.200 15.500	*7.850 *16.950	5.700 12.200	*6.000	4.550	*5.500 *12.150	4.450 9.800	12.180 39' 11"
1.500 mm 5' 0"						*14.900 *32.200	12.650 27.250	*11.650 *25.150	9.150 19.700	*9.400 *20.300	7.000 15.100	*7.600 *16.300	5.550 11.950	*5.400	4.550	*4.800 *10.600	4.450 9.800	12.170 39' 10"
0 mm 0' 0"						*14.500 *31.350	12.200 26.250	*11.250 *24.350	8.850 19.100	*8.950 *19.250	6.850 14.750	*6.950 *14.800	5.500 11.800			*4.000 *8.800	*4.000 *8.800	11.970 39' 3"
-1.500 mm -5' 0"				*8.900 *20.750	*8.900 *20.750	*13.050 *28.150	11.950 25.650	*10.200 *21.950	8.700 18.750	*7.950 *16.950	6.750 14.550	*5.750 *12.000	5.450 11.750			*3.500 *7.700	*3.500 *7.700	11.480 37' 7"
-3.000 mm -10' 0"				*11 700 *27.000	*11 700 *27.000	*10.500 *22.600	*10.500 *22.600	*8.250 *17.650	*8.250 *17.650	*6.150 *12.900	*6.150 *12.900					*4.050 *9.000	*4.050 *9.000	10.250 33' 5"



ISO 10567:2007



\* Indica que la carga se limita por la capacidad hidráulica de levantamiento y no por la carga límite de equilibrio. Las cargas anteriores cumplen con la norma ISO 10567:2007 de capacidad de levantamiento de excavadoras hidráulicas. No exceden el 87 % de la capacidad hidráulica de levantamiento ni el 75 % de la capacidad de carga límite de equilibrio. De las capacidades de levantamiento antes indicadas, hay que deducir el peso de todos los accesorios de levantamiento. Las capacidades de levantamiento corresponden a una máquina en una superficie de apoyo firme y uniforme. El uso de un punto de sujeción del accesorio de la herramienta para manipular o levantar objetos puede afectar el rendimiento de levantamiento de la máquina.

La capacidad de levantamiento permanece en  $\pm 5\%$  en todas las zapatas de cadena disponibles.

Consulte siempre el Manual de Operación y Mantenimiento apropiado para obtener información específica del producto.

# Especificaciones de la Máquina Forestal FM558 GF/FM558 LL

## Capacidades de levantamiento de la pluma cargadora de troncos con contrapeso de 6,1 mT (13.448 lb) con levantamiento pesado activado

Cargador de troncos con sistema de tocones vivos (combustible completo)

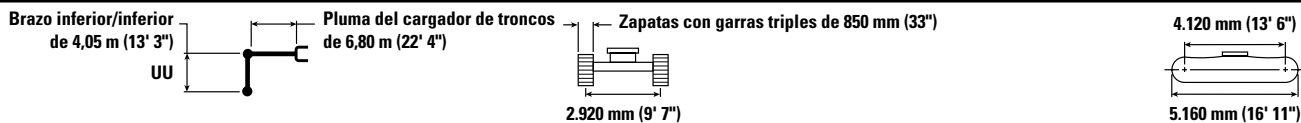


Diagrama de la herramienta	3.000 mm/10' 0"		4.500 mm/15' 0"		6.000 mm/20' 0"		7.500 mm/25' 0"		9.000 mm/30' 0"		10.500 mm/35' 0"		12.000 mm (40' 0")		Diagrama de la herramienta		mm pies/pulg	
	kg lb	kg lb	kg lb	kg lb	kg lb	kg lb	kg lb	kg lb	kg lb	kg lb	kg lb	kg lb	kg lb	kg lb	kg lb	kg lb		
13.500 mm 45' 0"		*19 850 *44.400	*19 850 *44.400	*15.750 *15.750												*15.150 *37.300	*15.150 *37.300	4.610 13' 2"
12.000 mm 40' 0"				*14 450 *31.950	*14 450 *31.950	*12.300 *27.200	*12.300 *27.200									*10.200 *23.150	*10.200 *23.150	7.310 23' 1"
10.500 mm 35' 0"						*11.500 *25.200	*11.500 *25.200	*10.250 *22.450	*10.250 *22.150							*8.450 *18.900	7.450 16.800	8.990 28' 11"
9.000 mm 30' 0"						*11.300 *24.650	*11.300 *24.650	*10.000 *21.900	*10.000 *21.900	*9.000 *19.650	7.750 16.500					*7.550 *16.800	6.100 13.650	10.170 33' 0"
7.500 mm 25' 0"						*11.550 *25.200	*11.550 *25.200	*10.150 *22.100	*10.150 *22.100	*9.000 *19.550	7.750 16.600	*7.950 *17.150	5.900 12.600			*7.050 *15.600	5.350 11.900	11.030 35' 11"
6.000 mm 20' 0"				*10.900 *24.550	*10.900 *24.550	*12.300 *26.700	*12.300 *26.700	*10.500 *22.850	10.300 22.100	*9.150 *19.850	7.650 16.450	*7.950 *17.150	5.950 12.700			*6.750 *14.900	4.900 10.850	11.620 38' 0"
4.500 mm 15' 0"						*13.350 *28.900	*13.350 *28.900	*11.050 *23.900	*10.000 *21.500	*9.350 *20.250	7.500 16.150	*7.950 *17.150	5.850 12.550			*6.100 *13.550	4.650 10.250	12.000 39' 3"
3.000 mm 10' 0"						*14.400 *31.100	13.500 29.050	*11.500 *24.850	9.650 20.750	*9.500 *20.500	7.300 15.750	*7.850 *16.950	5.750 12.350	*6.000	4.650	*5.500 *12.150	4.550 9.950	12.180 39' 11"
1.500 mm 5' 0"						*14.900 *32.200	12.850 27.650	*11.650 *25.150	9.300 20.000	*9.400 *20.300	7.100 15.300	*7.600 *16.300	5.650 12.150	*5.400	4.600	*4.800 *10.600	4.550 9.950	12.170 39' 10"
0 mm 0' 0"						*14.500 *31.350	12.350 26.600	*11.250 *24.350	9.000 19.400	*8.950 *19.250	6.950 14.950	*6.950 *14.800	5.600 12.000			*4.000 *8.800	*4.000 *8.800	11.970 39' 3"
-1.500 mm -5' 0"				*8.900 *20.750	*8.900 *20.750	*13.050 *28.150	12.100 26.050	*10.200 *21.950	8.850 19.000	*7.950 *16.950	6.850 14.750	*5.750 *12.000	5.550 11.950			*3.500 *7.700	*3.500 *7.700	11.480 37' 7"
-3.000 mm -10' 0"				*11 700 *27.000	*11 700 *27.000	*10.500 *22.600	*10.500 *22.600	*8.250 *17.650	*8.250 *17.650	*6.150 *12.900	*6.150 *12.900					*4.050 *9.000	*4.050 *9.000	10.250 33' 5"



ISO 10567:2007



\* Indica que la carga se limita por la capacidad hidráulica de levantamiento y no por la carga límite de equilibrio. Las cargas anteriores cumplen con la norma ISO 10567:2007 de capacidad de levantamiento de excavadoras hidráulicas. No exceden el 87 % de la capacidad hidráulica de levantamiento ni el 75 % de la capacidad de carga límite de equilibrio. De las capacidades de levantamiento antes indicadas, hay que deducir el peso de todos los accesorios de levantamiento. Las capacidades de levantamiento corresponden a una máquina en una superficie de apoyo firme y uniforme. El uso de un punto de sujeción del accesorio de la herramienta para manipular o levantar objetos puede afectar el rendimiento de levantamiento de la máquina.

La capacidad de levantamiento permanece en  $\pm 5\%$  en todas las zapatas de cadena disponibles.

Consulte siempre el Manual de Operación y Mantenimiento apropiado para obtener información específica del producto.

# Especificaciones de la Máquina Forestal FM558 GF/FM558 LL

## Capacidades de levantamiento de la pluma cargadora de troncos con contrapeso de 6,1 mT (13.448 lb) con levantamiento pesado activado

Cargador de troncos con sistema de tocones vivos (combustible completo)

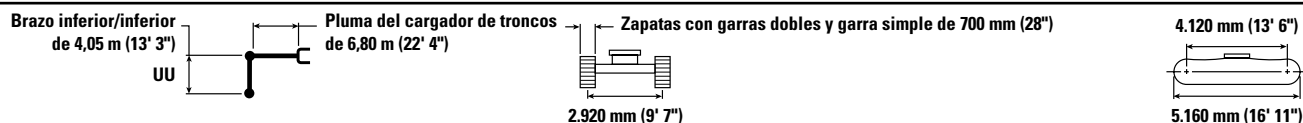


Diagrama de la herramienta	3.000 mm/10' 0"		4.500 mm/15' 0"		6.000 mm/20' 0"		7.500 mm/25' 0"		9.000 mm/30' 0"		10.500 mm/35' 0"		12.000 mm (40' 0")		Diagrama de la herramienta		mm pies/pulg			
	kg lb	kg lb	kg lb	kg lb	kg lb	kg lb	kg lb	kg lb	kg lb	kg lb	kg lb	kg lb	kg lb	kg lb	kg lb	kg lb				
13.500 mm 45' 0"	19 850 44.400	19 850 44.400	15.750	15.750													15.150 37.300	15.150 37.300	4.610 13' 2"	
12.000 mm 40' 0"			14 450 31.950	14 450 31.950	12.300 27.200	12.300 27.200											10.200 23.150	10.050 23.150	7.310 23' 1"	
10.500 mm 35' 0"					11.500 25.200	11.500 25.200	10.250 22.450	10.200 21.750										8.450 18.900	7.300 16.500	8.990 28' 11"
9.000 mm 30' 0"					11.300 24.650	11.300 24.650	10.000 21.900	10.000 21.900	9.000 19.650	7.600 16.200								7.550 16.800	6.000 13.400	10.170 33' 0"
7.500 mm 25' 0"					11.550 25.200	11.550 25.200	10.150 22.100	10.150 22.100	9.000 19.550	7.600 16.300	7.950 17.150	5.800 12.350						7.050 15.600	5.250 11.650	11.030 35' 11"
6.000 mm 20' 0"			10.900 24.550	10.900 24.550	12.300 26.700	12.300 26.700	10.500 22.850	10.100 21.750	9.150 19.850	7.550 16.150	7.950 17.150	5.800 12.450						6.750 14.900	4.800 10.600	11.620 38' 0"
4.500 mm 15' 0"					13.350 28.900	13.350 28.900	11.050 23.900	9.800 21.100	9.350 20.250	7.400 15.850	7.950 17.150	5.750 12.300						6.100 13.550	4.550 10.000	12.000 39' 3"
3.000 mm 10' 0"					14.400 31.100	13.250 28.550	11.500 24.850	9.450 20.350	9.500 20.500	7.200 15.450	7.850 16.950	5.650 12.100	6.000	4.550				5.500 12.150	4.450 9.750	12.180 39' 11"
1.500 mm 5' 0"					14.900 32.200	12.600 27.150	11.650 25.150	9.100 19.600	9.400 20.300	7.000 15.000	7.600 16.300	5.550 11.900	5.400	4.500				4.800 10.600	4.450 9.750	12.170 39' 10"
0 mm 0' 0"					14.500 31.350	12.150 26.100	11.250 24.350	8.850 19.000	8.950 19.250	6.800 14.650	6.950 14.800	5.450 11.750						4.000 8.800	4.000 8.800	11.970 39' 3"
-1.500 mm -5' 0"			8.900 20.750	8.900 20.750	13.050 28.150	11.850 25.550	10.200 21.950	8.650 18.650	7.950 16.950	6.700 14.450	5.750 12.000	5.450 11.700						3.500 7.700	3.500 7.700	11.480 37' 7"
-3.000 mm -10' 0"			11.700 27.000	11.700 27.000	10.500 22.600	10.500 22.600	8.250 17.650	8.250 17.650	6.150 12.900	6.150 12.900								4.050 9.000	4.050 9.000	10.250 33' 5"



ISO 10567:2007



\* Indica que la carga se limita por la capacidad hidráulica de levantamiento y no por la carga límite de equilibrio. Las cargas anteriores cumplen con la norma ISO 10567:2007 de capacidad de levantamiento de excavadoras hidráulicas. No exceden el 87 % de la capacidad hidráulica de levantamiento ni el 75 % de la capacidad de carga límite de equilibrio. De las capacidades de levantamiento antes indicadas, hay que deducir el peso de todos los accesorios de levantamiento. Las capacidades de levantamiento corresponden a una máquina en una superficie de apoyo firme y uniforme. El uso de un punto de sujeción del accesorio de la herramienta para manipular o levantar objetos puede afectar el rendimiento de levantamiento de la máquina.

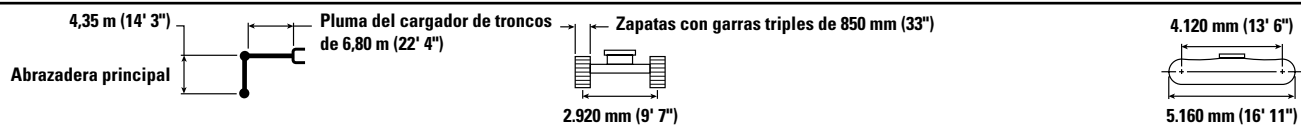
La capacidad de levantamiento permanece en  $\pm 5\%$  en todas las zapatas de cadena disponibles.

Consulte siempre el Manual de Operación y Mantenimiento apropiado para obtener información específica del producto.

# Especificaciones de la Máquina Forestal FM558 GF/FM558 LL

## Capacidades de levantamiento de la pluma cargadora de troncos (abrazadera principal) con contrapeso de 6,1 mT (13.448 lb) y levantamiento pesado activado

Cargadora de troncos (abrazadera principal) sin sistema de tocones vivos (tanque de combustible completo)



Abrazadera principal	4.500 mm/15' 0"		6.000 mm/20' 0"		7.500 mm/25' 0"		9.000 mm/30' 0"		10.500 mm/35' 0"		mm pies/pulg		
	kg lb	kg lb	kg lb	kg lb	kg lb	kg lb	kg lb	kg lb	kg lb	kg lb	kg lb	mm pies/pulg	
12.000 mm 40' 0"	16.950 37.800	16.950 37.800									15.250 35.450	15.250 35.450	5.620 17' 3"
10.500 mm 35' 0"	15.450 33.950	15.450 33.950	13.150 28.900	13.150 28.900	11.750 26.050	10.350 22.800					11.650 26.250	9.900 22.550	7.680 24' 6"
9.000 mm 30' 0"	15.100 33.900	15.100 33.900	12.800 28.000	12.800 28.000	11.250 24.650	10.600 22.750	10.050 22.150	7.850 17.300			10.050 22.350	7.750 17.400	9.040 29' 3"
7.500 mm 25' 0"	15.600 33.850	15.600 33.850	13.050 28.400	13.050 28.400	11.300 24.600	10.600 22.750	9.950 21.600	8.000 17.700			8.950 19.900	6.700 14.850	9.990 32' 6"
6.000 mm 20' 0"	16.300 36.350	16.300 36.350	13.750 29.800	13.750 29.800	11.600 25.200	10.400 22.450	10.000 21.650	7.950 17.050	8.400 18.500	6.250 13.800	8.150 18.050	6.100 13.450	10.650 34' 9"
4.500 mm 15' 0"			14.650 31.750	14.100 30.400	12.000 25.950	10.150 21.900	10.050 21.800	7.800 16.800	8.350 17.950	6.200 13.350	7.400 16.350	5.750 12.650	11.060 36' 2"
3.000 mm 10' 0"			15.400 33.350	13.550 29.200	12.250 26.500	9.900 21.300	10.050 21.700	7.650 16.450	8.150 17.400	6.150 13.250	6.650 14.650	5.550 12.250	11.250 36' 10"
1.500 mm 5' 0"			15.400 33.400	13.050 28.150	12.100 26.200	9.600 20.700	9.750 21.000	7.500 16.150	7.600 16.100	6.100 13.100	5.800 12.800	5.550 12.250	11.240 36' 10"
0 mm 0' 0"			14.400 31.200	12.750 27.500	11.350 24.500	9.450 20.300	8.950 19.200	7.400 15.950	6.500 13.450	6.050 13.100	4.800 10.600	4.800 10.600	11.030 36' 1"
-1.500 mm -5' 0"	9.800 22.850	9.800 22.850	12.250 26.550	12.250 26.550	9.750 21.000	9.350 20.150	7.450 15.800	7.400 15.800			4.600 10.150	4.600 10.150	10.380 33' 11"
-3.000 mm -10' 0"			9.050 19.450	9.050 19.450	7.200 15.250	7.200 15.250					5.800 12.950	5.800 12.950	8.480 27' 4"



ISO 10567:2007



\* Indica que la carga se limita por la capacidad hidráulica de levantamiento y no por la carga límite de equilibrio. Las cargas anteriores cumplen con la norma ISO 10567:2007 de capacidad de levantamiento de excavadoras hidráulicas. No exceden el 87 % de la capacidad hidráulica de levantamiento ni el 75 % de la capacidad de carga límite de equilibrio. De las capacidades de levantamiento antes indicadas, hay que deducir el peso de todos los accesorios de levantamiento. Las capacidades de levantamiento corresponden a una máquina en una superficie de apoyo firme y uniforme. El uso de un punto de sujeción del accesorio de la herramienta para manipular o levantar objetos puede afectar el rendimiento de levantamiento de la máquina.

La capacidad de levantamiento permanece en  $\pm 5\%$  en todas las zapatas de cadena disponibles.

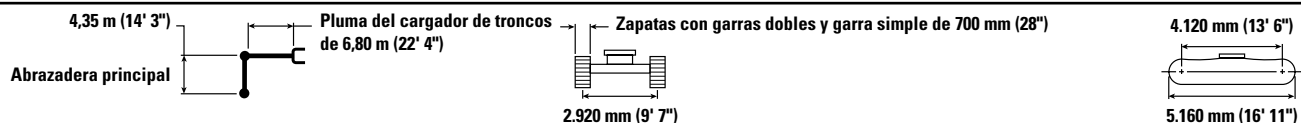
Consulte siempre el Manual de Operación y Mantenimiento apropiado para obtener información específica del producto.



# Especificaciones de la Máquina Forestal FM558 GF/FM558 LL

## Capacidades de levantamiento de la pluma cargadora de troncos (abrazadera principal) con contrapeso de 6,1 mT (13.448 lb) y levantamiento pesado activado

Cargadora de troncos (abrazadera principal) sin sistema de tocones vivos (tanque de combustible completo)



Abrazadera principal	4.500 mm/15' 0"		6.000 mm/20' 0"		7.500 mm/25' 0"		9.000 mm/30' 0"		10.500 mm/35' 0"		mm pies/pulg		
	kg lb	kg lb	kg lb	kg lb	kg lb	kg lb	kg lb	kg lb	kg lb	kg lb	kg lb	mm pies/pulg	
12.000 mm 40' 0"	*16.950 *37.800	*16.950 *37.800									*15.250 *35.450	*15.250 *35.450	5.620 17' 3"
10.500 mm 35' 0"	*15.450 *33.950	*15.450 *33.950	*13.150 *28.900	*13.150 *28.900	*11.750 *24.650	10.150					*11.650 *26.250	9.700 22.200	7.680 24' 6"
9.000 mm 30' 0"	*15.100 *32.900	*15.100 *32.900	*12.800 *28.000	*12.800 *28.000	*11.250 *24.650	10.450 22.350	*10.050	7.700			*10.050 *22.350	7.650 17.100	9.040 29' 3"
7.500 mm 25' 0"	*15.600 *33.850	*15.600 *33.850	*13.050 *28.400	*13.050 *28.400	*11.300 *24.600	10.400 22.400	*9.950 *21.600	7.850 16.800			*8.950 *19.900	6.550 14.600	9.990 32' 6"
6.000 mm 20' 0"	*16.300 *36.350	*16.300 *36.350	*13.750 *29.800	*13.750 *29.800	*11.600 *25.200	10.250 22.050	*10.000 *21.650	7.800 16.750	*8.400	6.100	*8.150 *18.050	5.950 13.200	10.650 34' 9"
4.500 mm 15' 0"			*14.650 *31.750	13.900 29.900	*12.000 *25.950	*10.000 21.550	*10.050 *21.800	7.650 16.500	*8.350 *17.950	6.100 13.100	*7.400 *16.350	5.600 12.400	11.060 36' 2"
3.000 mm 10' 0"			*15.400 *33.350	13.300 28.700	*12.250 *26.500	9.700 20.900	*10.050 *21.700	7.500 16.150	*8.150 *17.400	6.050 13.000	*6.650 *14.650	5.450 12.050	11.250 36' 10"
1.500 mm 5' 0"			*15.400 *33.400	12.850 27.650	*12.100 *26.200	9.450 20.350	*9.750 *21.000	7.350 15.850	*7.600 *16.100	6.000 12.850	*5.800 *12.800	5.450 12.000	11.240 36' 10"
0 mm 0' 0"			*14.400 *31.200	12.550 27.000	*11.350 *24.500	9.250 19.950	*8.950 *19.200	7.250 15.650	*6.500 *13.450	5.950 12.850	*4.800 *10.600	*4.800 *10.600	11.030 36' 1"
-1.500 mm -5' 0"	*9.800 *22.850	*9.800 *22.850	*12.250 *26.550	*12.250 *26.550	*9.750 *21.000	9.200 19.800	*7.450 *15.800	7.250 15.600			*4.600 *10.150	*4.600 *10.150	10.380 33' 11"
-3.000 mm -10' 0"			*9.050 *19.450	*9.050 *19.450	*7.200 *15.250	*7.200 *15.250					*5.800 *12.950	*5.800 *12.950	8.480 27' 4"



ISO 10567:2007



\* Indica que la carga se limita por la capacidad hidráulica de levantamiento y no por la carga límite de equilibrio. Las cargas anteriores cumplen con la norma ISO 10567:2007 de capacidad de levantamiento de excavadoras hidráulicas. No exceden el 87 % de la capacidad hidráulica de levantamiento ni el 75 % de la capacidad de carga límite de equilibrio. De las capacidades de levantamiento antes indicadas, hay que deducir el peso de todos los accesorios de levantamiento. Las capacidades de levantamiento corresponden a una máquina en una superficie de apoyo firme y uniforme. El uso de un punto de sujeción del accesorio de la herramienta para manipular o levantar objetos puede afectar el rendimiento de levantamiento de la máquina.

La capacidad de levantamiento permanece en ±5 % en todas las zapatas de cadena disponibles.

Consulte siempre el Manual de Operación y Mantenimiento apropiado para obtener información específica del producto.

# Especificaciones de la Máquina Forestal FM558 GF/FM558 LL

## Capacidades de levantamiento de la pluma cargadora de troncos (abrazadera principal) con contrapeso de 6,1 mT (13.448 lb) y levantamiento pesado activado

Cargadora de troncos (abrazadera principal) sin sistema de tocones vivos (tanque de combustible completo)

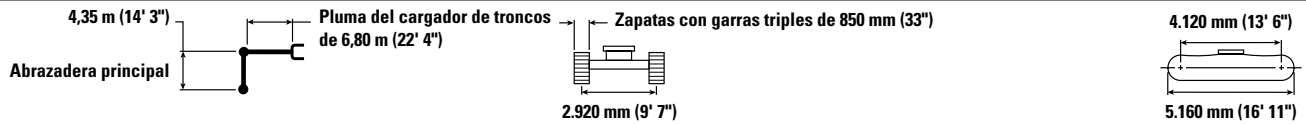


Diagrama	4.500 mm/15' 0"		6.000 mm/20' 0"		7.500 mm/25' 0"		9.000 mm/30' 0"		10.500 mm/35' 0"		Diagrama		mm pies/pulg						
	kg lb	kg lb	kg lb	kg lb	kg lb	kg lb	kg lb	kg lb	kg lb	kg lb	kg lb	kg lb							
12.000 mm 40' 0"		*16.950 *37.800										*15.250 *35.450	*15.250 *35.450	5.620 17' 3"					
10.500 mm 35' 0"		*15.450 *33.950		*13.150 *28.900		*13.150 *28.900		*11.750 10.350				*11.650 *26.250	9.900 *22.600	7.680 24' 6"					
9.000 mm 30' 0"		*15.100 *32.900		*12.800 *28.000		*12.800 *28.000		*11.250 10.600		10.600 22.800		*10.050 *22.350	7.800 17.450	9.040 29' 3"					
7.500 mm 25' 0"		*15.600 *33.850		*13.050 *28.400		*13.050 *28.400		*11.300 10.600		*9.950 22.800		*8.950 *21.600	6.700 14.900	9.990 32' 6"					
6.000 mm 20' 0"		*16.300 *36.350		*13.750 *29.800		*13.750 *29.800		*11.600 10.450		10.450 22.450		*10.000 *21.650	7.950 17.050	*8.400 6.250	*8.150 18.050	6.100 13.450	10.650 34' 9"		
4.500 mm 15' 0"				*14.650 *31.750		14.150 30.450		*12.000 21.950		10.200 21.950		*10.050 *21.800	7.800 16.800	*8.350 *17.950	6.200 13.350	*7.400 *16.350	5.750 12.650	11.060 36' 2"	
3.000 mm 10' 0"				*15.400 *33.350		13.550 29.250		*12.250 21.300		9.900 21.300		*10.050 *21.700	7.650 16.500	*8.150 *17.400	6.150 13.250	*6.650 *14.650	5.600 12.300	11.250 36' 10"	
1.500 mm 5' 0"				*15.400 *33.400		13.100 28.200		*12.100 26.200		9.650 20.750		*9.750 *21.000	7.500 16.200	*7.600 *16.100	6.100 13.150	*5.800 *12.800	5.600 12.250	11.240 36' 10"	
0 mm 0' 0"				*14.400 *31.200		12.800 27.550		*11.350 20.350		9.450 20.350		*8.950 *19.200	7.400 16.000	*6.500 *13.450	6.050 13.100	*4.800 *10.600	*4.800 *10.600	11.030 35' 11"	
-1.500 mm -5' 0"		*9.800 *22.850		*12.250 *26.550		*12.250 *26.550		*9.750 20.200		9.350 20.200		*7.450 *15.800	7.400 *15.800		*6.500 *13.450	6.050 13.100	*4.800 *10.600	*4.800 *10.600	10.380 33' 11"
-3.000 mm -10' 0"				*9.050 *19.450		*9.050 *19.450		*7.200 *15.250		*7.200 *15.250					*5.800 *12.950	*5.800 *12.950	8.480 27' 4"		



ISO 10567:2007



\*Indica que la carga se limita por la capacidad hidráulica de levantamiento y no por la carga límite de equilibrio. Las cargas anteriores cumplen con la norma ISO 10567:2007 de capacidad de levantamiento de excavadoras hidráulicas. No exceden el 87 % de la capacidad hidráulica de levantamiento ni el 75 % de la capacidad de carga límite de equilibrio. De las capacidades de levantamiento antes indicadas, hay que deducir el peso de todos los accesorios de levantamiento. Las capacidades de levantamiento corresponden a una máquina en una superficie de apoyo firme y uniforme. El uso de un punto de sujeción del accesorio de la herramienta para manipular o levantar objetos puede afectar el rendimiento de levantamiento de la máquina.

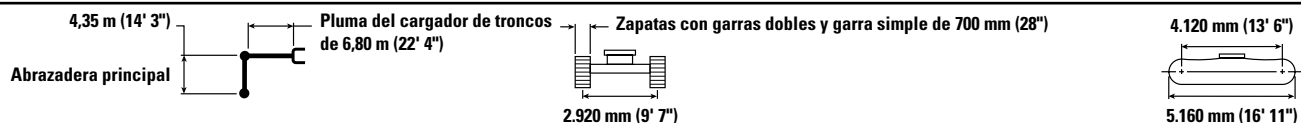
La capacidad de levantamiento permanece en  $\pm 5\%$  en todas las zapatas de cadena disponibles.

Consulte siempre el Manual de Operación y Mantenimiento apropiado para obtener información específica del producto.

# Especificaciones de la Máquina Forestal FM558 GF/FM558 LL

## Capacidades de levantamiento de la pluma cargadora de troncos (abrazadera principal) con contrapeso de 6,1 mT (13.448 lb) y levantamiento pesado activado

Cargadora de troncos (abrazadera principal) sin sistema de tocones vivos (tanque de combustible completo)



Abrazadera principal	4.500 mm/15' 0"		6.000 mm/20' 0"		7.500 mm/25' 0"		9.000 mm/30' 0"		10.500 mm/35' 0"		mm pies/pulg				
	kg lb	kg lb	kg lb	kg lb	kg lb	kg lb	kg lb	kg lb	kg lb	kg lb	kg lb	mm pies/pulg			
12.000 mm 40' 0"		*16.950 *37.800									*15.250 *35.450	*15.250 *35.450	5.620 17' 3"		
10.500 mm 35' 0"		*15.450 *33.950			*13.150 *28.900	*13.150 *28.900	*11.750 10.200				*11.650 *26.250	9.750 22.200	7.680 24' 6"		
9.000 mm 30' 0"		*15.100 *32.900			*12.800 *28.000	*12.800 *28.000	*11.250 10.450	*10.050 7.700			*10.050 *22.350	7.650 17.150	9.040 29' 3"		
7.500 mm 25' 0"		*15.600 *33.850			*13.050 *28.400	*13.050 *28.400	*11.300 10.400	*9.950 *21.600	7.850 16.850			*8.950 *19.900	6.600 14.600	9.990 32' 6"	
6.000 mm 20' 0"		*16.300 *36.350			*13.750 *29.800	*13.750 *29.800	*11.600 10.250	*10.000 *21.650	7.800 16.750	*8.400 6.100		*8.150 *18.050	5.950 13.200	10.650 34' 9"	
4.500 mm 15' 0"					*14.650 *31.750	13.900 29.950	*12.000 *25.950	*10.000 21.550	*10.050 *21.800	7.700 16.500	*8.350 *17.950	6.100 13.100	*7.400 *16.350	5.650 12.400	11.060 36' 2"
3.000 mm 10' 0"					*15.400 *33.350	13.350 28.750	*12.250 *26.500	9.700 20.950	*10.050 *21.700	7.500 16.200	*8.150 *17.400	6.050 13.000	*6.650 *14.650	5.450 12.050	11.250 36' 10"
1.500 mm 5' 0"					*15.400 *33.400	12.850 27.700	*12.100 *26.200	9.450 20.350	*9.750 *21.000	7.400 15.900	*7.600 *16.100	6.000 12.900	*5.800 *12.800	5.450 12.050	11.240 36' 10"
0 mm 0' 0"					*14.400 *31.200	12.550 27.050	*11.350 *24.500	9.250 20.000	*8.950 *19.200	7.300 15.700	*6.500 *13.450	5.950 12.850	*4.800 *10.600	*4.800 *10.600	11.030 36' 1"
-1.500 mm -5' 0"		*9.800 *22.850	*9.800 *22.850		*12.250 *26.550	*12.250 *26.550	*9.750 *21.000	9.200 19.800	*7.450 *15.800	7.250 15.650			*4.600 *10.150	*4.600 *10.150	10.380 33' 11"
-3.000 mm -10' 0"					*9.050 *19.450	*9.050 *19.450	*7.200 *15.250	*7.200 *15.250					*5.800 *12.950	*5.800 *12.950	8.480 27' 4"



ISO 10567:2007



\* Indica que la carga se limita por la capacidad hidráulica de levantamiento y no por la carga límite de equilibrio. Las cargas anteriores cumplen con la norma ISO 10567:2007 de capacidad de levantamiento de excavadoras hidráulicas. No exceden el 87 % de la capacidad hidráulica de levantamiento ni el 75 % de la capacidad de carga límite de equilibrio. De las capacidades de levantamiento antes indicadas, hay que deducir el peso de todos los accesorios de levantamiento. Las capacidades de levantamiento corresponden a una máquina en una superficie de apoyo firme y uniforme. El uso de un punto de sujeción del accesorio de la herramienta para manipular o levantar objetos puede afectar el rendimiento de levantamiento de la máquina.

La capacidad de levantamiento permanece en  $\pm 5\%$  en todas las zapatas de cadena disponibles.

Consulte siempre el Manual de Operación y Mantenimiento apropiado para obtener información específica del producto.

# Especificaciones de la Máquina Forestal FM558 GF/FM558 LL

## Guía de compatibilidad

Óptima

Herramienta	Garfio		
	GLL52B	GLL55B	GLL60B
FM558 LL	<input type="radio"/>	<input type="radio"/>	<input type="radio"/>

## Especificaciones y compatibilidad del cucharón: América del Norte

	Varillaje	Tren de rodaje						Alto y ancho	
		Ancho		Capacidad		Peso		Contrapeso	
		mm	pulg	m <sup>3</sup>	yd <sup>3</sup>	kg	lb	Llenado	Alcance
<b>Con pasador (sin acoplador rápido)</b>									
Capacidad de servicio general	CB	600	24	0.63	0.83	724	1.597	100	●
	CB	750	30	0.86	1.13	811	1.788	100	●
	CB	900	36	1.09	1.43	908	2.002	100	●
	CB	1.050	42	1.34	1.75	980	2.161	100	●
	CB	1.200	48	1.58	2.07	1.072	2.363	100	●
	CB	1.350	54	1.83	2.40	1.166	2.570	100	●
Capacidad de servicio general: punta ancha	CB	600	24	0.63	0.83	749	1.652	100	●
	CB	750	30	0.86	1.13	845	1.863	100	●
	CB	900	36	1.09	1.43	942	2.077	100	●
	CB	1.050	42	1.34	1.75	1.022	2.253	100	●
	CB	1.200	48	1.58	2.07	1.123	2.475	100	●
	CB	1.350	54	1.83	2.40	1.224	2.698	100	●
Servicio pesado	CB	600	24	0.52	0.68	733	1.616	100	●
	CB	750	30	0.71	0.93	851	1.876	100	●
	CB	900	36	0.91	1.19	945	2.084	100	●
	CB	1.050	42	1.12	1.46	1.041	2.295	100	●
	CB	1.200	48	1.33	1.74	1.112	2.452	100	●
	CB	1.350	54	1.54	2.02	1.212	2.672	100	●
	CB	1.500	60	1.76	2.30	1.306	2.879	100	●
	CB	1.650	66	1.97	2.58	1.383	3.048	100	●
Eléctrico de servicio pesado	CB	1.050	42	1.12	1.47	1.070	2.360	100	●
	CB	1.200	48	1.33	1.73	1.148	2.532	100	●
	CB	1.350	54	1.53	2.01	1.253	2.762	100	●
Servicio severo	CB	600	24	0.52	0.68	755	1.665	90	●
	CB	750	30	0.71	0.93	915	2.017	90	●
	CB	900	36	0.91	1.19	1.000	2.204	90	●
	CB	1.050	42	1.12	1.46	1.099	2.424	90	●
	CB	1.200	48	1.33	1.74	1.177	2.596	90	●
Limpieza de acequias	CB	1.150	45	0.60	0.78	292	644	100	
	CB	1.200	48	0.57	0.74	388	855	100	
	CB	1.500	60	0.74	0.97	455	1.003	100	
Servicio general	CB	900	36	0.53	0.69	394	869	100	
	Carga máxima con pasador (carga útil + cucharón)								kg
								lb	15.900

Las cargas anteriores cumplen la norma EN474-5:2006+A3:2013 para excavadoras hidráulicas. No exceden el 87 % de la capacidad hidráulica de levantamiento ni el 75 % de la carga de equilibrio con el varillaje delantero completamente extendido en la línea a nivel del suelo con el cucharón plegado.

La capacidad se basa en la norma ISO 7451:2007.

Peso del cucharón con puntas de servicio general.

**Densidad máxima de material:**

● 2.100 kg/m<sup>3</sup> (3.500 lb/yd<sup>3</sup>)

Caterpillar recomienda el uso de herramientas apropiadas para aumentar al máximo el valor que los clientes reciben de nuestros productos. El uso de herramientas, incluidos los cucharones, que no respete las recomendaciones o especificaciones de Caterpillar en cuanto a peso, dimensiones, flujos, presiones, etc., puede derivar en un rendimiento inferior al nivel óptimo, que incluye, pero no se limita a, la disminución de la producción, estabilidad, fiabilidad y durabilidad de los componentes. El uso inadecuado de una herramienta que resulte en el barrido, el palanqueo, la torsión o el agarre de cargas pesadas acortará la vida útil de la pluma y del brazo.

(continúa en la siguiente página)

# Especificaciones de la Máquina Forestal FM558 GF/FM558 LL

## Especificaciones y compatibilidad del cucharón: Norteamérica (continuación)

	Varillaje	Tren de rodaje							Alto y ancho
		Ancho		Capacidad		Peso		Contrapeso	5,0 mT (11.023 lb)
		mm	pulg	m <sup>3</sup>	yd <sup>3</sup>	kg	lb	%	Alcance R3.2 (10' 6")
<b>Con acoplador rápido con sujetapasador</b>									
Capacidad de servicio general	CB	600	24	0,63	0,83	724	1.597	100	●
	CB	750	30	0,86	1,13	811	1.788	100	●
	CB	900	36	1,09	1,43	908	2.002	100	●
	CB	1.050	42	1,34	1,75	980	2.161	100	●
	CB	1.200	48	1,58	2,07	1.072	2.363	100	●
	CB	1.350	54	1,83	2,40	1.166	2.570	100	●
Capacidad de servicio general: punta ancha	CB	600	24	0,63	0,83	749	1.652	100	●
	CB	750	30	0,86	1,13	845	1.863	100	●
	CB	900	36	1,09	1,43	942	2.077	100	●
	CB	1.050	42	1,34	1,75	1.022	2.253	100	●
	CB	1.200	48	1,58	2,07	1.123	2.475	100	●
	CB	1.350	54	1,83	2,40	1.224	2.698	100	●
Servicio pesado	CB	600	24	0,52	0,68	733	1.616	100	●
	CB	750	30	0,71	0,93	851	1.876	100	●
	CB	900	36	0,91	1,19	945	2.084	100	●
	CB	1.050	42	1,12	1,46	1.041	2.295	100	●
	CB	1.200	48	1,33	1,74	1.112	2.452	100	●
	CB	1.350	54	1,54	2,02	1212	2.672	100	●
	CB	1.500	60	1,76	2,30	1.306	2.879	100	●
	CB	1.650	66	1,97	2,58	1383	3.048	100	●
Eléctrico de servicio pesado	CB	1.050	42	1,12	1,47	1.070	2.360	100	●
	CB	1.200	48	1,33	1,73	1.148	2.532	100	●
	CB	1.350	54	1,53	2,01	1.253	2.762	100	●
Servicio pesado	CB	750	30	0,70	0,91	879	1.938	100	●
	CB	1.050	42	1,08	1,42	1.110	2.448	100	●
	CB	1.200	48	1,28	1,68	1.191	2.626	100	●
	CB	1.350	54	1,49	1,94	1.299	2.864	100	●
	CB	1.500	60	1,69	2,21	1.406	3.099	100	●
	CB	1.650	66	1,97	2,58	1.583	3.484	100	●
Servicio severo	CB	600	24	0,52	0,68	755	1.665	90	●
	CB	750	30	0,71	0,93	915	2.017	90	●
	CB	900	36	0,91	1,19	1.000	2.204	90	●
	CB	1.050	42	1,12	1,46	1.099	2.424	90	●
	CB	1.200	48	1,33	1,74	1177	2.596	90	●
Servicio severo	CB	600	24	0,51	0,66	832	1.835	90	●
	CB	900	36	0,88	1,16	1.062	2.341	90	●
	CB	1.050	42	1,08	1,42	1.170	2.580	90	●
	CB	1.200	48	1,28	1,68	1.257	2.772	90	●
Limpieza de acequias	A	1.150	45	0,60	0,78	292	644	100	●
	A	1.200	48	0,57	0,74	388	855	100	●
	A	1.500	60	0,74	0,97	455	1.003	100	●
Servicio general	A	900	36	0,53	0,69	394	869	100	●
Carga máxima con acoplador (carga útil + cucharón)								kg	6.686
								lb	14.740

Las cargas anteriores cumplen la norma EN474-5:2006+A3:2013 para excavadoras hidráulicas. No exceden el 87 % de la capacidad hidráulica de levantamiento ni el 75 % de la carga de equilibrio con el varillaje delantero completamente extendido en la línea a nivel del suelo con el cucharón plegado.

La capacidad se basa en la norma ISO 7451:2007.

Peso del cucharón con puntas de servicio general.

**Densidad máxima de material:**

● 2.100 kg/m<sup>3</sup> (3.500 lb/yd<sup>3</sup>)

Caterpillar recomienda el uso de herramientas apropiadas para aumentar al máximo el valor que los clientes reciben de nuestros productos. El uso de herramientas, incluidos los cucharones, que no respete las recomendaciones o especificaciones de Caterpillar en cuanto a peso, dimensiones, flujos, presiones, etc., puede derivar en un rendimiento inferior al nivel óptimo, que incluye, pero no se limita a, la disminución de la producción, estabilidad, fiabilidad y durabilidad de los componentes. El uso inadecuado de una herramienta que resulte en el barrido, el palanqueo, la torsión o el agarre de cargas pesadas acortará la vida útil de la pluma y del brazo.

# Especificaciones de la Máquina Forestal FM558 GF/FM558 LL

## Especificaciones y compatibilidad del cucharón: Australia y Nueva Zelanda

Tren de rodaje									Alto y ancho
Contrapeso									5,0 mT (11.023 lb)
	Varillaje	Ancho		Capacidad		Peso		Llenado	Alcance
		mm	pulg	m <sup>3</sup>	yd <sup>3</sup>	kg	lb	%	R3.2 (10' 6")
<b>Con pasador (sin acoplador rápido)</b>									
Servicio general	CB	600	24	0,52	0,68	659	1.454	100	●
	CB	750	30	0,71	0,93	726	1.601	100	●
	CB	1.000	40	1,03	1,35	835	1.841	100	●
	CB	1.350	54	1,54	2,02	1005	2.216	100	●
	CB	1.500	60	1,76	2,30	1.069	2.357	100	●
	CB	1.600	63	1,86	2,43	1.099	2.423	100	●
Servicio pesado	CB	1.200	48	1,33	1,74	1.096	2.417	100	●
	CB	1.350	54	1,54	2,02	1.196	2.637	100	●
Servicio pesado	CB	1.450	57	1,60	2,09	1.274	2.809	100	●
	CB	1.600	63	1,80	2,36	1.348	2.973	100	●
Servicio pesado	CB	1.500	60	1,76	2,30	1391	3.067	100	●
Carga máxima con pasador (carga útil + cucharón)								kg	7.212
								lb	15.900

Tren de rodaje									Alto y ancho
Contrapeso									5,0 mT (11.023 lb)
	Varillaje	Ancho		Capacidad		Peso		Llenado	Alcance
		mm	pulg	m <sup>3</sup>	yd <sup>3</sup>	kg	lb	%	R3.2 (10' 6")
<b>Con acoplador rápido con sujetapasador</b>									
Servicio general	CB	600	24	0,52	0,68	659	1.454	100	●
	CB	750	30	0,71	0,93	726	1.601	100	●
	CB	1.000	40	1,03	1,35	835	1.841	100	●
	CB	1.350	54	1,54	2,02	1005	2.216	100	●
	CB	1.500	60	1,76	2,30	1.069	2.357	100	●
	CB	1.600	63	1,86	2,43	1.099	2.423	100	●
Servicio pesado	CB	1.200	48	1,33	1,74	1.096	2.417	100	●
	CB	1.350	54	1,54	2,02	1.196	2.637	100	●
Servicio pesado	CB	1.450	57	1,60	2,09	1.274	2.809	100	●
	CB	1.600	63	1,80	2,36	1.348	2.973	100	●
Servicio pesado	CB	1.500	60	1,76	2,30	1391	3.067	100	●
Carga máxima con acoplador (carga útil + cucharón)								kg	6.686
								lb	14.740

Las cargas anteriores cumplen la norma EN474-5:2006+A3:2013 para excavadoras hidráulicas. No exceden el 87 % de la capacidad hidráulica de levantamiento ni el 75 % de la carga de equilibrio con el varillaje delantero completamente extendido en la línea a nivel del suelo con el cucharón plegado.

La capacidad se basa en la norma ISO 7451:2007.

Peso del cucharón con puntas de servicio general.

**Densidad máxima de material:**

● 2.100 kg/m<sup>3</sup> (3.500 lb/yd<sup>3</sup>)

Caterpillar recomienda el uso de herramientas apropiadas para aumentar al máximo el valor que los clientes reciben de nuestros productos. El uso de herramientas, incluidos los cucharones, que no respete las recomendaciones o especificaciones de Caterpillar en cuanto a peso, dimensiones, flujos, presiones, etc., puede derivar en un rendimiento inferior al nivel óptimo, que incluye, pero no se limita a, la disminución de la producción, estabilidad, fiabilidad y durabilidad de los componentes. El uso inadecuado de una herramienta que resulte en el barrido, el palanqueo, la torsión o el agarre de cargas pesadas acortará la vida útil de la pluma y del brazo.

# Equipo optativo y estándar de la FM558 GF/FM558 LL

## Equipo optativo y estándar

El equipo optativo y estándar puede variar. Comuníquese con su distribuidor Cat para obtener más detalles.

	Estándar	Optativo		Estándar	Optativo
<b>PLUMAS, BRAZOS Y VARILLAJES</b>			<b>SISTEMA ELÉCTRICO</b>		
Pluma de alcance de 6,15 m (20' 2")		✓	Baterías que no requieren mantenimiento de 1.000 CCA (×4)	✓	
Pluma del cargador de troncos de 6,8 m (22' 4")		✓	Interruptor de desconexión eléctrica centralizada	✓	
Brazo de alcance de 3,2 m (10' 6")		✓	Luz LED del chasis y luz del lado izquierdo de la pluma de 1.800 lm	✓	
Brazo inferior/inferior de 4,05 m (13' 3")		✓	Paquete de iluminación prémium para carga de troncos		✓
Brazo superior/inferior de 4,05 m (13' 3")		✓	Paquete de iluminación prémium para aplicaciones forestales generales		✓
Brazo con abrazadera principal de 4,35 m (14' 3")		✓	Alternador de 115 amperios	✓	
Varillaje del cucharón de la familia CB2		✓	Arranque eléctrico de 24 voltios	✓	
<b>CABINA</b>			Bocina y alarma de desplazamiento	✓	
Cabina forestal con ROPS y ventanas de policarbonato	✓		Sistema Monitor previo al arranque	✓	
Cinturón de seguridad de arnés de 4 puntos	✓		Software de control de herramientas	✓	
Acceso lateral con elevador inclinable de 559 mm (22")		✓	Interruptor de parada del motor secundario	✓	
Acceso trasero con elevador inclinable de 1.219 mm (48")		✓	<b>MOTOR</b>		
Entrada trasera con elevador inclinable de 1.829 mm (72")		✓	Bomba eléctrica de cebado de combustible	✓	
Asiento con calefacción y enfriamiento con suspensión neumática ajustable	✓		Paquete de arranque en frío con calentadores de bloque		✓
Palancas universales integradas	✓		Tres modalidades seleccionables: potencia, inteligente y ECO	✓	
Consola inclinable en el lado izquierdo (solo en la cabina con acceso lateral)	✓		Control automático de velocidad del motor	✓	
Monitor de pantalla táctil de alta resolución	✓		Parada del motor en vacío automático	✓	
Radio Bluetooth® integrada (incluye puertos USB y auxiliar y micrófono)	✓		Capacidad de altitud de hasta 4.600 m (15.092')	✓	
Salidas de 12 V CC	✓		Capacidad de enfriamiento en temperatura ambiente alta de 52 °C (126 °F)	✓	
Control del motor de arranque por presión sin llave	✓		Capacidad de arranque en frío de -32 °C (-25 °F)	✓	
Aire acondicionado automático de dos niveles	✓		Ventilador reversible hidráulico	✓	
Luces LED en el techo y el suelo	✓		Sistema de filtro de combustible de dos etapas	✓	
Lava y limpiaparabrisas	✓		Filtro de aire de elemento doble con antefiltro integrado	✓	
Almacenamiento detrás del asiento	✓				
Montajes para radio CB	✓				
Parasol retráctil	✓				
Función de dirección del brazo Cat		✓			
Relé auxiliar		✓			
<b>TECNOLOGÍA CAT</b>					
VisionLink®	✓*				
Capacidad de servicios remotos:**	✓				
– Solución remota de problemas					
– Actualización remota					

(continúa en la siguiente página)

\*Solo con suscripción a Connect. Hay suscripciones adicionales disponibles. Comuníquese con su distribuidor Cat para conocer la disponibilidad.

\*\*Cuando está en el alcance de la señal celular.

# Equipo optativo y estándar de la FM558 GF/FM558 LL

## Equipo optativo y estándar (continuación)

El equipo optativo y estándar puede variar. Comuníquese con su distribuidor Cat para obtener más detalles.

	Estándar	Optativo		Estándar	Optativo
<b>SISTEMA HIDRÁULICO</b>			<b>SERVICIO Y MANTENIMIENTO</b>		
Circuitos de recuperación de la pluma y el brazo	✓		Acceso lateral a las plataformas de servicio	✓	
Válvula reductora de corrimiento del brazo y de la pluma	✓		Ubicación agrupada de los filtros de aceite del motor y de combustible	✓	
Válvula electrónica de control principal	✓		Orificios de análisis programado de aceite (S-O-S <sup>SM</sup> )	✓	
Calentamiento automático del aceite hidráulico	✓		Sistema integrado de gestión del estado del vehículo	✓	
Freno de estacionamiento del giro automático	✓		<b>TREN DE RODAJE Y ESTRUCTURAS</b>		
Filtro de retorno hidráulico de alto rendimiento	✓		Tren de rodaje alto y ancho	✓	
Dos velocidades de desplazamiento automáticas	✓		Cadenas lubricadas con grasa Cat con paso de 216 mm (8,5") con retención firme del pasador (PPR3)	✓	
Capacidad de aceite hidráulico biodegradable	✓		Pasarelas	✓	
Mando de giro de alto par	✓		Puntos de amarre	✓	
Válvula de amortiguación de rotación	✓		Tanque de combustible de contrapeso de 5,0 mT (11.023 lb)*		✓
Software de control de herramientas	✓		Tanque de combustible de contrapeso de 6,1 mT (13.448 lb)**	✓	
Circuito de presión media		✓	Zapatas con garra triple de 850 mm (33")		✓
<b>SEGURIDAD Y PROTECCIÓN</b>			Zapatas con garras simples de 700 mm (28")		✓
Sistema de seguridad de una sola llave Caterpillar	✓		Zapatas con garras dobles de 700 mm (28")		✓
Puertas de servicio con traba	✓		Bastidores y rodillos inferiores de servicio pesado	✓	
Caja externa de herramientas y almacenamiento bloqueable	✓		Protecciones del motor de desplazamiento de servicio pesado	✓	
Tanque hidráulico y tapa del combustible con traba	✓		Protectores inferiores de servicio pesado	✓	
Interruptor general con traba	✓		Guardas guía de cadena	✓	
Plataformas de servicio con placa antideslizante y pernos de cabeza plana	✓		Mandos finales de barra de tiro alta	✓	
Pasamanos y agarradera en el lado derecho	✓		Resortes tensores de servicio pesado	✓	
Bocina de señalización/advertencia	✓		Unión giratoria hidráulica de servicio pesado	✓	
Interruptor secundario de parada del motor a nivel del suelo	✓		Protector de unión giratoria hidráulica de servicio pesado	✓	
Cámara de visión trasera	✓				
Cámara de visión lateral derecha		✓			
Iluminación de inspección		✓			

\*Optativo para GF, no disponible para LL

\*\*Estándar para LL, optativo para GF



guiente información se aplica a la máquina en el momento de la fabricación final configurada para la venta en las regiones cubiertas en este documento. El contenido de esta declaración es válido a partir de la fecha de emisión; sin embargo, el contenido relacionado con las características y especificaciones de la máquina está sujeto a cambios sin previo aviso. Para obtener información adicional, consulte el Manual de Operación y Mantenimiento de la máquina.

Para obtener más información sobre nuestras prácticas de sostenibilidad y nuestro progreso, visite <https://www.caterpillar.com/en/company/sustainability>.

## Motor

- El Motor C7.1 Cat® cumple con las normas de emisiones Tier 4 final de la EPA de EE.UU. y Stage V de la UE.
- En los motores Cat diésel se debe usar ULSD (ultra-low sulfur diesel, combustible diésel de contenido ultrabajo de azufre con 15 ppm de azufre o menos) o ULSD mezclado con los siguientes combustibles de menor intensidad\*\* de carbono hasta:
  - ✓ Un 20 % de biodiésel FAME (fatty acid methyl ester, éster metílico de ácido graso)\*
  - ✓ Un 100 % de combustible diésel renovable, combustibles HVO (hydrotreated vegetable oil, aceite vegetal hidrotratado) y GTL (gas-to-liquid, gas a líquido).

Consulte las pautas para saber cuál es la aplicación correcta. Comuníquese con su distribuidor Cat® o lea las recomendaciones de fluidos para máquinas Caterpillar (SEBU6250) a fin de obtener más información.

*\*Los motores sin dispositivos de postratamiento pueden usar mezclas más altas, hasta un 100 % de biodiésel. Para usar mezclas superiores al 20 % de biodiésel, comuníquese con su distribuidor Cat.*

*\*\*Las emisiones de gases de efecto invernadero del tubo de escape por los combustibles de baja intensidad de carbono son esencialmente las mismas que con combustibles tradicionales.*

## Sistema de aire acondicionado

- El sistema de aire acondicionado en esta máquina contiene el refrigerante de gases fluorados de efecto invernadero R134a (potencial de calentamiento global = 1.430). El sistema contiene 2,1 kg (elevador de cabina de 22"/2,2 (elevador de cabina de 48"/72") de refrigerante, que tiene un equivalente de CO<sub>2</sub> de 3,003/3,146 toneladas métricas.

## Pintura

- En función de la mejor información disponible, la concentración máxima permitida, medida en partes por millón (ppm, parts per million), de los siguientes metales pesados en la pintura son:
  - Bario <0,01 %
  - Cadmio <0,01 %
  - Cromo <0,01 %
  - Plomo <0,01 %

## Rendimiento acústico

Con la velocidad del ventilador de enfriamiento en el valor máximo:

Nivel de presión acústica en los oídos del operador (ISO 6396:2008) - 74 dB(A)

Nivel de potencia acústica exterior (ISO 6395:2008): 102 dB(A)

- Cuando la instalación y los procedimientos de mantenimiento se han efectuado correctamente, la cabina ofrecida por Caterpillar, probada con las puertas y las ventanas cerradas de acuerdo con la norma ANSI/SAE J1166 OCT98, cumple con los requisitos de la OSHA y la MSHA sobre los límites de exposición al ruido para el operador, vigentes en la fecha de fabricación.
- Es posible que se requiera protección para los oídos si se opera con una cabina y una estación del operador abiertas (cuando no se han realizado los procedimientos de mantenimiento correctamente o cuando se opera con las puertas y ventanas abiertas) durante períodos prolongados o en ambientes con altos niveles de ruido.

## Aceites y fluidos

- En las fábricas de Caterpillar se usan refrigerantes de etilenglicol. El refrigerante/anticongelante para motores diésel Cat (DEAC, Diesel Engine Antifreeze/Coolant) y el refrigerante de larga duración (ELC, Extended Life Coolant) Cat se pueden reciclar. Consulte con su distribuidor Cat para obtener más información.
- Cat Bio HYDO™ Advanced es un aceite hidráulico biodegradable aprobado por la etiqueta ecológica de la UE.
- Es probable que haya fluidos adicionales. Consulte el Manual de Operación y Mantenimiento o la Guía de Aplicación e Instalación para conocer las recomendaciones completas de fluidos y los intervalos de mantenimiento.

## Características y tecnologías

- Las siguientes características y tecnologías pueden contribuir al ahorro de combustible o la reducción de carbono. Las características pueden variar. Comuníquese con su distribuidor Cat para obtener más detalles.
  - Sistema electrohidráulico avanzado que equilibra la potencia y la eficiencia.
  - La modalidad inteligente ajusta automáticamente la potencia de la máquina a los requisitos de excavación.
  - La modalidad Eco minimiza el consumo de combustible para aplicaciones livianas.
  - Product Link permite realizar un seguimiento del consumo de combustible y otra información para mejorar la eficiencia en el sitio de trabajo.
  - La actualización y la solución de problemas remotas ayudan a optimizar el rendimiento de la máquina.
  - Intervalos de mantenimiento ampliados que reducen el consumo de fluidos y filtros.

Para obtener información más completa sobre los productos Cat, los servicios del distribuidor y las soluciones del sector, visite nuestro sitio web [www.cat.com](http://www.cat.com).

© 2023 Caterpillar

Todos los derechos reservados

Los materiales y las especificaciones están sujetos a cambios sin previo aviso. Las máquinas que aparecen en las fotografías pueden incluir equipo optativo. Consulte con su distribuidor Cat para conocer las opciones disponibles.

CAT, CATERPILLAR, LET'S DO THE WORK, sus respectivos logotipos, el color "Caterpillar Corporate Yellow", la imagen comercial de "Power Edge" y Cat "Modern Hex", así como la identidad corporativa y de producto utilizadas en la presente, son marcas registradas de Caterpillar y no pueden utilizarse sin autorización. VisionLink es una marca comercial de Caterpillar Inc., registrada en los Estados Unidos y en otros países.

ASXQ3532-01 (10-2023)  
Reemplaza ASXQ3532-00  
Número de fabricación: 07B  
(Aus-NZ, N Am)

