



326

液压挖掘机

技术规格

配置和功能因地区而异。请咨询 **Cat**® 代理商以了解您所在地区的供货情况。

目录

技术规格	2
发动机	2
回转机械装置	2
重量	2
履带	2
驱动装置	2
液压系统	2
维修保养加注容量	2
标准	2
噪声性能	2
工作重量和对地压力	3
主要部件重量	4
尺寸	5
工作范围和作用力	6
铲斗技术规格和兼容性	7
工装产品指南	8
标准和选用设备	9
代理商安装的套件和工装	11
驾驶室选件	12
326 环境声明	13

发动机

发动机型号	Cat® C7.1	
净功率		
ISO 9249	149.8 kW	201 hp
ISO 9249 (DIN)	204 hp (公制)	
发动机功率		
ISO 14396	151 kW	202 hp
ISO 14396 (DIN)	205 hp (公制)	
缸径	105 mm	4 in
冲程	135 mm	5 in
排量	7.0 L	428 in ³
生物柴油性能	最高可使用 B20 等级 ⁽¹⁾	

- 326 符合中国非道路国四排放标准。
- 建议最多在 4500 m (14760 ft) 的海拔高度使用, 海拔高于 3000 m (9840 ft) 时, 发动机功率会下降。
- 标称功率按照制造时生效的指定标准进行测试。
- 标称净功率是指发动机配备了风扇、进气系统、排气系统和交流发电机时在飞轮处测得的功率。
- 发动机转速为 2200 rpm。

⁽¹⁾ Cat 柴油发动机需要使用 ULSD (Ultra-low Sulfur Diesel, 超低硫柴油燃料, 含硫量不超过 15 ppm) 或 ULSD 与以下低碳密度燃油** 的混合物:

- ✓ 最高为 20% 的生物柴油 FAME (Fatty Acid Methyl Ester, 脂肪酸甲酯)*
- ✓ 最高为 100% 的可再生柴油、HVO (Hydrotreated Vegetable Oil, 加氢植物油) 和 GTL (Gas-to-liquid, 天然气合成油) 燃料

有关成功应用, 请参阅指南。有关详细信息, 请咨询您的 Cat 代理商或参阅“Caterpillar 机器油液建议”(SEBU6250)。

* 无后处理设备的发动机可以使用高达 100% 的混合生物柴油 (如需使用高于 20% 的混合生物柴油, 请咨询您的 Cat 代理商)。

** 低碳密度燃油排放的尾气温室气体与传统燃油基本相同。

回转机械装置

回转速度	9.9 rpm	
最大回转扭矩	106 kN·m	78180 lbf·ft

重量

工作重量	25800 kg	56900 lb
------	----------	----------

- 加长型底盘系统、重负荷型伸展动臂、重负荷型 R2.95 m (9'8") 斗杆、1.54 m³ (2.01 yd³) 一般负荷型 (GD) 铲斗、600 mm (24") 三抓地齿履带板和 4600 kg (10140 lb) 配重。

履带

履带板宽度	600 mm	24 in
履带板宽度	790 mm	31 in
履带板数量 (每侧)	51	
履带支重轮数量 (每侧)	8	
托链轮数量 (每侧)	2	

驱动装置

爬坡能力	35°/70%	
最高行驶速度	5.6 km/h	3.5 mph
最大牵引力	228 kN	51256 lbf

液压系统

主系统 – 最大流量 – 机具	481 L/min (241 × 2 个泵)	127 gal/min (64 × 2 个泵)
最大压力 – 设备 – 正常	35000 kPa	5075 psi
最大压力 – 重载提升模式/ 自动挖掘增强功能	38000 kPa	5510 psi
最大压力 – 行驶	35000 kPa	5075 psi
最大压力 – 回转	28400 kPa	4118 psi
动臂油缸 – 缸径	135 mm	5 in
动臂油缸 – 冲程	1305 mm	51 in
斗杆油缸 – 缸径	140 mm	6 in
斗杆油缸 – 冲程	1660 mm	65 in
铲斗油缸 – 缸径	130 mm	5 in
铲斗油缸 – 冲程	1156 mm	46 in

维修保养加注容量

燃油箱容量	474 L	125.2 gal
冷却系统	25 L	6.6 gal
发动机机油 (带滤清器)	25 L	6.6 gal
回转驱动	11.5 L	3.0 gal
终传动 (每个)	4.5 L	1.2 gal
液压系统 (包括油箱)	310 L	81.9 gal
液压油箱 (含吸入管)	147 L	38.8 gal
柴油机尾气处理液 (DEF) 箱	41 L	10.8 gal

标准

制动器	ISO 10265:2008
驾驶室/操作员保护罩 (OPG) (可选)	ISO 10262:1998 II 级
驾驶室/防滚翻保护结构 (ROPS)	ISO 12117-2:2008

噪声性能

ISO 6395:2008 (外部)	103 dB (A)
ISO 6396:2008 (驾驶室内)	70 dB (A)

- 在操作台和驾驶室敞开 (没有正确保养或门窗打开时) 的情况下长时间工作, 或在嘈杂的环境中工作时, 可能需要听力保护装置。

工作重量和对地压力

	600 mm (24") 三抓地齿履带板		600 mm (24") 双抓地齿履带板		790 mm (31") 三抓地齿履带板	
	重量	对地压力	重量	对地压力	重量	对地压力
	kg (lb)	kPa (psi)	kg (lb)	kPa (psi)	kg (lb)	kPa (psi)
基础机器配置						
带履带支重轮和托链轮的底架						
4600 kg (10140 lb) 配重 + 加长型底盘系统基础机器						
重负荷型伸展动臂 + 重负荷型 R2.95CB (9'8") 斗杆 + 1.54 m ³ (2.01 yd ³) 一般负荷型铲斗	25800 (56900)	51 (7.4)	25700 (56700)	51 (7.4)	26500 (58400)	40 (5.8)
带履带支重轮和托链轮的底架						
7400 kg (16310 lb) 配重 + 加长型底盘系统基础机器						
超长型伸展动臂 + SLR7.85A (25'9") 斗杆 + 0.57 m ³ (0.75 yd ³) DC 铲斗	29000 (63900)	58 (8.4)	29000 (63800)	58 (8.4)	29700 (65500)	45 (6.5)

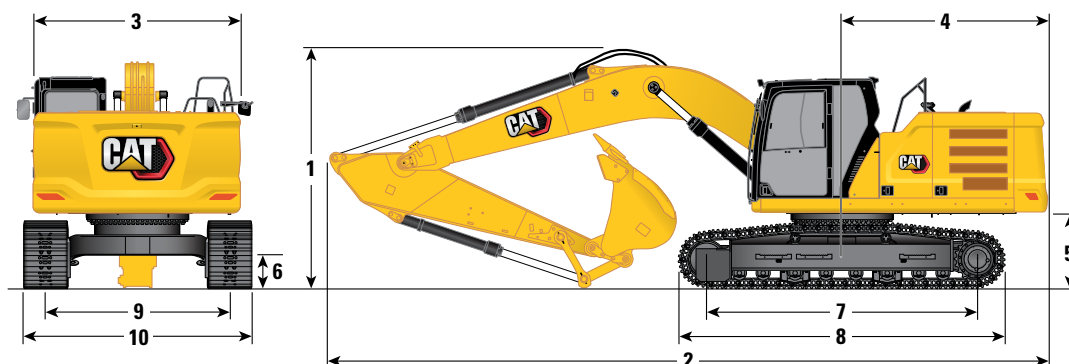
所有工作重量包括 90% 燃油箱和体重为 75 kg (165 lb) 的操作员。

主要部件重量

	kg	lb
基础机器重量 (包括上部机架、加长型底盘系统、配重、动臂油缸 – 不包括动臂、斗杆、铲斗、斗杆油缸、铲斗油缸、履带、燃油箱和操作员)。		
包含 4600 kg (10140 lb) 配重	17190	37900
包含 7400 kg (16310 lb) 配重	19990	44100
履带板:		
600 mm (24") 宽、13 mm (0.51") 厚的双抓地齿履带板	3250	7170
600 mm (24") 宽、12.5 mm (0.49") 厚的三抓地齿履带板	3330	7340
790 mm (31") 宽、12.5 mm (0.49") 厚的三抓地齿履带板, 带登梯延长件	4000	8820
两个动臂油缸	460	1000
90% 燃油箱和体重为 75 kg (165 lb) 的操作员的重量	470	1000
配重:		
4600 kg (10140 lb) 配重	4600	10140
7400 kg (16310 lb) 配重	7400	16310
底盘系统:		
加长型底盘系统	5020	11070
动臂 (包括管路、销、斗杆油缸):		
重负荷型伸展动臂 5.9 m (19'4")	2190	4800
超长型伸展 (SLR) 动臂 10.2 m (33'6")	3190	7000
斗杆 (包括管路、销、铲斗油缸、铲斗连杆):		
重负荷型伸展斗杆 R2.95CB (9'8")	1440	3200
超长型伸展斗杆 SLR7.85A (25'9")	1640	3600
铲斗 (不带连杆; 带齿尖和侧刀刃):		
1.54 m ³ (2.01 yd ³) 一般负荷型 CB 连杆	1170	2600
1.54 m ³ (2.01 yd ³) 超重负荷型 (SD) CB 连杆	1470	3200
1.45 m ³ (1.90 yd ³) 重负荷型 (HD) CB 连杆	1240	2700
0.57 m ³ (0.75 yd ³) 沟渠清理 (DC) A 连杆	390	860
0.74 m ³ (0.97 yd ³) DC A 连杆	460	1010

尺寸

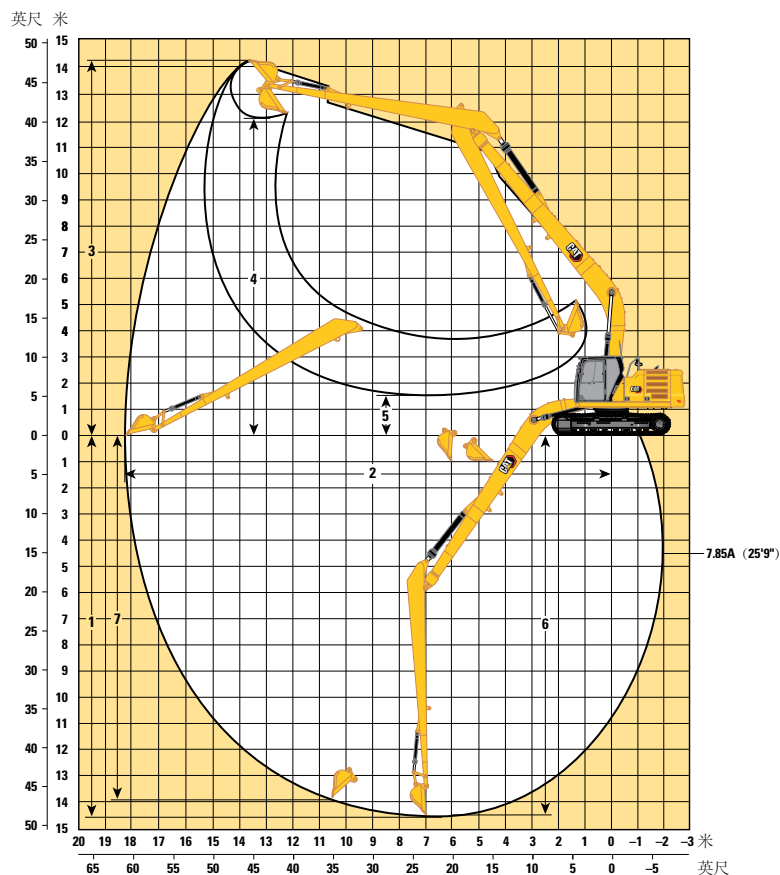
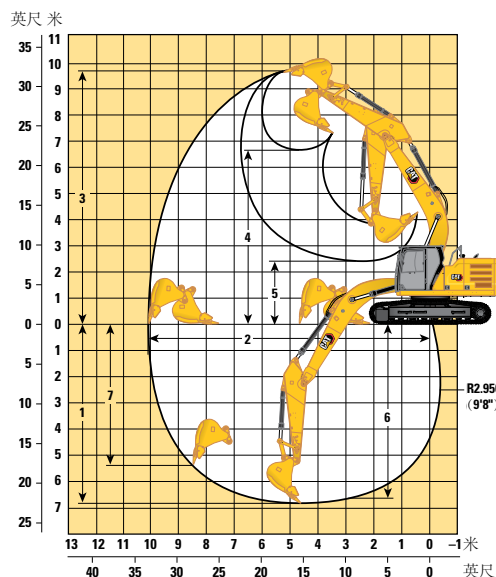
所有尺寸都是近似值，可能会因所选铲斗的不同而异。



动臂选件		重负荷型伸展动臂 5.9 m (19'4")	SLR 动臂 10.2 m (33'6")
斗杆选件		重负荷型伸展斗杆 R2.95CB (9'8")	SLR 斗杆 7.85A (25'9")
1 机器高度			
驾驶室高度	3000 mm	9'10"	3000 mm 9'10"
GNSS 天线顶部高度 (如有安装)	3030 mm	9'11"	3030 mm 9'11"
OPG 高度	3140 mm	10'4"	3140 mm 10'4"
扶手高度	3000 mm	9'10"	3000 mm 9'10"
在安装动臂/斗杆/铲斗的情况下	3250 mm	10'8"	3160 mm 10'4"
在安装动臂/斗杆的情况下	3120 mm	10'3"	3160 mm 10'4"
在安装动臂的情况下	3000 mm	9'10"	3000 mm 9'10"
2 机器长度:			
在安装动臂/斗杆/铲斗的情况下	10060 mm	33'0"	14350 mm 47'1"
在安装动臂/斗杆的情况下	10040 mm	32'11"	14350 mm 47'1"
在安装动臂的情况下	8720 mm	28'7"	13250 mm 43'6"
3 上部机架宽度	2940 mm	9'8"	2940 mm 9'8"
4 机尾回转半径	3000 mm	9'10"	3000 mm 9'10"
5 配重间隙	1060 mm	3'6"	1060 mm 3'6"
6 离地间隙	440 mm	1'5"	440 mm 1'5"
7 履带长度 – 滚轮中心间距	3830 mm	12'7"	3830 mm 12'7"
8 履带总长度	4640 mm	15'3"	4640 mm 15'3"
9 履带轨距	2590 mm	8'6"	2590 mm 8'6"
10 底盘系统宽度:			
带 600 mm (24") 履带板	3190 mm	10'6"	3190 mm 10'6"
带 790 mm (31") 履带板, 包含登梯	3380 mm	11'1"	3380 mm 11'1"
铲斗类型		GD	DC
铲斗容量	1.54 m ³	2.01 yd ³	0.57 m ³ 0.75 yd ³
铲斗齿尖半径	1650 mm	5'4"	1070 mm 3'6"

工作范围和作用力

所有尺寸都是近似值，可能会因所选铲斗的不同而异。



动臂选件	重负荷型伸展动臂 5.9 m (19'4")		SLR 动臂 10.2 m (33'6")	
斗杆选件	重负荷型伸展斗杆 R2.95CB (9'8")		SLR 斗杆 7.85A (25'9")	
1 最大挖掘深度	6820 mm	22'5"	14580 mm	47'10"
2 平地最大伸出距离	10120 mm	33'2"	18280 mm	60'0"
3 最大挖方高度	9680 mm	3'9"	14210 mm	46'7"
4 最大装载高度	6610 mm	21'8"	12150 mm	39'10"
5 最小装载高度	2390 mm	7'10"	1500 mm	4'11"
6 2440 mm (8'0") 平底的最大挖方深度	6650 mm	21'10"	14480 mm	47'6"
7 最大垂直壁挖掘深度	5340 mm	17'6"	13990 mm	45'10"
铲斗挖掘力 (ISO)	166 kN	37320 lbf	62 kN	13940 lbf
斗杆挖掘力 (ISO)	121 kN	27200 lbf	45 kN	10120 lbf
铲斗类型	GD		DC	
铲斗容量	1.54 m ³	2.01 yd ³	0.57 m ³	0.75 yd ³
铲斗齿尖半径	1650 mm	5'4"	1070 mm	3'6"

铲斗技术规格和兼容性

	连杆	宽度		负载能力		重量		配重	4600 kg (10140 lb)	7400 kg (16310 lb)
		mm	in	m ³	yd ³	kg	lb	填充	HD 伸展 HD R2.95 (9'8")	SLR SLR7.85 (25'9")
销接式 (无快速连接器)										
一般负荷型	CB	1400	55	1.54	2.02	1125	2480	100	⊖	
重负荷型	CB	1300	51	1.36	1.78	1168	2575	100	⊕	
	CB	1350	53	1.45	1.90	1189	2621	100	⊕	
	CB	1450	57	1.57	2.05	1273	2807	100	⊖	
	CB	1500	60	1.65	2.16	1301	2869	100	○	
	CB	1500	60	1.76	2.30	1348	2972	100	○	
	CB	1450	58	1.60	2.09	1269	2797	100	⊖	
	CB	1650	67	1.90	2.48	1364	3007	100	○	
超重负荷型	CB	1750	69	2.00	2.61	1392	3068	100	○	
	CB	1300	51	1.36	1.78	1310	2888	90	⊕	
	CB	1350	54	1.45	1.90	1335	2943	90	⊕	
沟渠清理铲斗	312, A	1200	48	0.57	0.74	364	803	100		◇
	312, A	1500	60	0.74	0.97	455	1003	100		X
使用销接式连接时的最大负载 (有效负载 + 铲斗)								kg	3718	1044
								lb	8197	2302
带 Cat 抓销式快速连接器										
一般负荷型	CB	1400	55	1.54	2.02	1125	2480	100	○	
重负荷型	CB	1300	51	1.36	1.78	1168	2575	100	⊖	
	CB	1350	53	1.45	1.90	1189	2621	100	○	
	CB	1450	57	1.57	2.05	1273	2807	100	○	
	CB	1500	60	1.65	2.16	1301	2869	100	○	
	CB	1500	60	1.76	2.30	1348	2972	100	◇	
	CB	1450	58	1.60	2.09	1269	2797	100	○	
	CB	1650	67	1.90	2.48	1364	3007	100	◇	
超重负荷型	CB	1750	69	2.00	2.61	1392	3068	100	◇	
	CB	1300	51	1.36	1.78	1310	2888	90	⊖	
	CB	1350	54	1.45	1.90	1335	2943	90	⊖	
CB	1400	56	1.54	2.02	1408	3104	90	○		
带有连接器时的最大负载 (有效负载 + 铲斗)								kg	3192	518
								lb	7037	1141

物料最大密度:

⊕ 1800 kg/m³ (3000 lb/yd³)⊖ 1500 kg/m³ (2500 lb/yd³)○ 1200 kg/m³ (2000 lb/yd³)◇ 900 kg/m³ (1500 lb/yd³)

X 不推荐

上述负载符合液压挖掘机标准 EN474-5:2006 + A3:2013, 当前连杆在地面完全伸展且铲斗卷起时, 这些负载不超过液压提升能力的 87% 或倾翻能力的 75%。

容量基于 ISO 7451:2007。

铲斗重量 (包括一般负荷型齿尖)。

Caterpillar 建议使用适当的工装机具, 以便客户获取最大产品价值。如果使用的工装机具 (包括铲斗) 在重量、尺寸、流量、压力等方面超出 Caterpillar 的建议或技术规格, 则可能会导致无法达到最佳性能, 包括但不限于产量、稳定性、可靠性和部件耐用性的降低。在清扫、掘起、扭曲和/或抓取重负载时, 工装机具使用不当会导致动臂和斗杆的使用寿命缩短。

工装产品指南

不是所有地区均提供所有工装。请咨询您的 **Cat** 代理商，以了解您当地供应的配置。

匹配

销接式工装

配重		4600 kg (10140 lb)	
动臂类型		HD 伸展	
斗杆长度		HD R2.95 (9'8")	
液压锤	H120 GC	✓	
	H120 GC (侧装式)	✓	
	H120 GC S	✓	
	H120 S	✓	
	H130 GC	✓	
	H130 GC (侧装式)	✓	
	H130 GC S	✓	
	H130 S	✓	
	H140 (侧装式)	✓	
	H155 (侧装式)	✓	
	振动平板夯	CVP110	✓

标准和选用设备

标准和选用设备可能不同。有关详细信息，请咨询 Cat 代理商。

	标准	选用		标准	选用
动臂、斗杆和连杆			电气系统		
5.9 m (19'4") 重负荷型伸展动臂	✓		免保养 1000 CCA 蓄电池	✓	
10.2 m (33'6") 超长型伸展动臂		✓	集中式电气断路开关	✓	
2.95 m (9'8") 重负荷型伸展斗杆, CBI 连杆	✓		可编程延时工作灯	✓	
7.85 m (25'9") 超长伸展斗杆, A 连杆		✓	底盘、动臂和驾驶室灯	✓	
铲斗连杆, CBI 型, 不带吊耳	✓		优质周围环境照明套件		✓
铲斗连杆, A 型, 不带吊耳, 超长伸展配置		✓	发动机		
铲斗连杆, A 型, 不带吊耳, 超长伸展配置, Cat Grade		✓	Cat® C7.1 单涡轮增压柴油发动机	✓	
CAT 技术			三种可选模式: 强力、智能和省油	✓	
远程刷新	✓		工作海拔高达 4500 m (14760 ft), 海拔高度超过 3000 m (9840 ft) 时, 发动机功率会下降	✓	
远程故障排除	✓		具有自动反转功能的电动冷却风扇	✓	
与 Trimble、Topcon 和 Leica 的信号发射器和基站兼容	✓		发动机转速自动控制	✓	
能够安装 Trimble、Topcon 和 Leica 的 3D Grade 系统	✓		发动机怠速自动停机	✓	
具有 2D 系统的 Cat Grade ⁽¹⁾	✓		电动燃油注油泵	✓	
具有 2D 系统和工装预留选项 (ARO) 的 Cat Grade		✓	52°C (125°F) 高温环境冷却能力	✓	
具有 3D 系统单 GNSS 技术的 Cat Grade		✓	-18°C (0°F) 冷起动能力	✓	
具有 3D 系统双 GNSS 技术的 Cat Grade		✓	-32°C (-25°F) 冷起动能力		✓
激光捕捉器		✓	带集成预滤器的双滤芯空气滤清器	✓	
Cat Assist ⁽¹⁾	✓		2 个 115A 双交流发电机	✓	
- 坡度辅助装置			两级燃油滤清系统, 带油水分离器和指示灯	✓	
- 动臂辅助装置					
- 铲斗辅助装置					
- 回转辅助装置					
Cat Payload ⁽¹⁾	✓				
- 静态称重					
- 半自动标定					
- 有效负载/循环信息					
- USB 报告功能					
工装机具识别 (PL161) ⁽²⁾	✓				
工装机具跟踪 (PL161) ⁽²⁾	✓				
Cat 倾斜旋转器 (TRS) 集成		✓			
操作员指导		✓			

(接下一页)

⁽¹⁾ 配备超长型伸展动臂和斗杆的机器的选装配置。

⁽²⁾ 工装机具需要 PL161 工装定位器且机器需要 Bluetooth® 接收器。

标准和选用设备 (续)

标准和选用设备可能不同。有关详细信息，请咨询 Cat 代理商。

	标准	选用		标准	选用
液压系统			底盘系统和结构		
电子主控制值	✓		两件式分段履带导向护罩		✓
自动挖掘增强功能 ⁽³⁾	✓		全长度履带导向护罩		✓
斗杆再生回路	✓		回转接头护罩		✓
串联式电子主泵	✓		底部护罩		✓
自动预热	✓		重负荷型底部护罩		✓
液压效率监控		✓	行驶马达护罩		✓
双速行驶	✓		重负荷型行驶马达护罩		✓
动臂和斗杆沉降阻尼阀	✓		润滑脂润滑履带	✓	
滤芯型主液压滤清器	✓		4600 kg (10141 lb) 配重	✓	
安全与保护装置			7400 kg (16310 lb) 配重		✓
2D 电子栅栏 ⁽¹⁾	✓		600 mm (24") 三抓地齿履带板		✓
- 电子限高			600 mm (24") 双抓地齿履带板		✓
- 电子地板			790 mm (31") 三抓地齿履带板		✓
- 电子回转			拴系点	✓	
- 电子墙壁					
- 电子驾驶室避让					
液压锤自动停止	✓				
后视摄像头和右视摄像头		✓			
后视摄像头和右侧后视镜		✓			
地面发动机停机开关	✓				
可锁式断路开关	✓				
右侧扶手和把手	✓				
信号/警报喇叭	✓				
带防滑板和埋头螺栓的维修平台	✓				
液压锁定杆将所有控制装置置于空档	✓				
检查照明		✓			
行驶警报器		✓			
回转警报		✓			
维修和保养					
维修平台的侧面入口	✓				
远程刷新和远程故障排除	✓				
发动机机油滤清器和燃油滤清器集中放置	✓				
计划油样分析 (S·O·S SM) 取样口	✓				
靠近地面的发动机油尺和通过平台访问的发动机油尺	✓				
车辆运行状况综合管理系统	✓				

⁽¹⁾ 配备超长型伸展动臂和斗杆的机器的选装配置。

⁽³⁾ 不适用于超长伸展型机器。

代理商安装的套件和工装

工装可能会有所不同。有关详细信息，请咨询 Cat 代理商。

驾驶室

- 下部径向雨刷器
- 防雨罩和驾驶室灯盖
- 采用 P5A 层压玻璃的前挡风玻璃
- 用于工具控制的左侧/右侧电子踏板
- 扶手套件
- 带 4 点安全带功能的座椅
- 双出口后窗套件
- 75 mm (3") 回缩安全带

护罩

- 重负荷型回转接头护罩，厚度 16 mm (0.63")
- 侧面橡胶保险杠护罩
- 操作员防护罩（与驾驶室灯盖、防雨罩不兼容）
- 整个前端网罩（与驾驶室灯盖、防雨罩不兼容）
- 前端下半部分网罩
- 驾驶室防破坏护罩

安全与保护装置

- Cat Detect – 人员探测

电气系统

- 跨接起动缆线

维修和保养

- 润滑脂枪座

驾驶室选件

	舒适型	豪华型
ROPS	●	●
高分辨率 203 mm (8") LCD 触摸屏监视器	●	●
高分辨率 254 mm (10") LCD 触摸屏监视器	○	○
自动两级空调	●	●
用于控制监视器的旋钮和快捷键	●	●
无需钥匙的按下起动式发动机控制装置	●	●
可连续调节高度的控制台, 不带工具	X	●
高度可调控控制台 (在具有工具的情况下有三个梯级)	●	X
可前倾的左侧控制台	X	●
固定的左侧控制台	●	X
机械悬浮座椅	●	X
加热空气悬浮式座椅	X	●
51 mm (2") 座椅安全带	●	●
监视器集成蓝牙无线电且配有 USB/ 辅助端口	●	●
12V 直流电源插座	●	●
文件存放空间	●	●
顶部和后部储物区, 带网兜	X	●
饮料杯架	●	●
杯架	●	●
可开启的两片式前车窗	●	●
后窗紧急出口	●	●
带冲洗器的径向雨刮器	●	●
可开启的聚碳酸酯天窗	X	●
可开启的钢制舱口	●	X
LED 顶灯	●	●
顶篷遮光帘	X	●
前部卷式遮光帘	●	●
后部卷式遮光帘	○	○
可清洗地板垫	●	●
标志灯预留装置	●	●
Cat 单手柄	○	○
辅助继电器	X	○

● 标准

○ 选用

X 不提供

以下信息适用于配置为在本文中涉及的地区销售的最终制造时的机器。本声明的内容自发布之日起生效。但与机器功能和技术规格相关的内容如有变更，恕不另行通知。有关其他信息，请参阅机器的操作和保养手册。

如要详细了解可持续性发展和我们的当前进展情况，请访问 <https://www.caterpillar.com/en/company/sustainability>。

发动机

- 326 符合中国非道路国四排放标准。
- Cat 柴油发动机需要使用 ULSD (超低硫柴油燃料, 含硫量不超过 15 ppm) 或 ULSD 与以下低碳密度燃油**的混合物:
 - ✓ 最高为 20% 的生物柴油 FAME (脂肪酸甲酯)*
 - ✓ 最高为 100% 的可再生柴油、HVO (加氢植物油) 和 GTL (天然气合成油) 燃料

有关成功应用, 请参阅指南。有关详细信息, 请咨询您的 Cat 代理商或参阅“Caterpillar 机器油液建议”(SEBU6250)。

* 无后处理设备的发动机可以使用高达 100% 的混合生物柴油 (如需使用高于 20% 的混合生物柴油, 请咨询您的 Cat 代理商)。

** 低碳密度燃油排放的尾气温室气体与传统燃油基本相同。

空调系统

- 这款机器的空调系统采用含氟的温室气体制冷剂 R134a (全球升温潜势 = 1430)。该系统含有 0.85 kg (1.9 lb) 的制冷剂, 其二氧化碳当量为 1.216 公吨 (1.340 短吨)。

喷漆

- 根据现有的最佳了解, 喷漆中下列重金属的最大允许浓度 (以百万分率 (PPM, parts per million) 计) 为:
 - 钡 < 0.01%
 - 镉 < 0.01%
 - 铬 < 0.01%
 - 铅 < 0.01%

噪声性能

ISO 6395:2008 (外部) – 103 dB (A)

ISO 6396:2008 (驾驶室内) – 70 dB (A)

- 在操作台和驾驶室敞开 (没有正确保养或门/窗打开时) 的情况下长时间工作, 或在嘈杂的环境中工作时, 可能需要听力保护装置。

机油和油液

- Caterpillar 工厂使用乙烯乙二醇冷却液。Cat 柴油发动机防冻剂/冷却液 (DEAC, Diesel Engine Antifreeze/Coolant) 和 Cat 长效冷却液 (ELC, Extended Life Coolant) 可回收利用。请联系当地 Cat 代理商以获取更多信息。
- Cat Bio HYDO™ Advanced 是一种经欧盟生态标签认证的生物降解液压油。
- 可能存在其他油液, 请参阅操作和保养手册或应用和安装指南, 了解完整的油液建议和保养间隔。

功能和技术

- 以下功能和技术可能有助于节省燃油和/或减少碳排放。功能可能有所不同。有关详细信息, 请咨询 Cat 代理商。
 - 高级液压系统可实现功率与效率的平衡
 - 智能模式自动将机器功率与挖掘需求相匹配
 - 省油模式可尽可能减少轻负荷应用中的油耗
 - 采用标准 Cat 技术, 工作效率提高多达 45%
 - 通过延长维修间隔来降低维护成本
 - 可编程的高效冷却风扇仅在需要时运行
 - 最新液压油滤清器更换间隔长达 3000 小时, 使用寿命更长

有关 Cat 产品、代理商服务和行业解决方案的更多信息，请访问我们的网站：www.cat.com

© 2023 Caterpillar
保留所有权利

材料和技术规格如有变更，恕不另行通知。图中所示的机器可能包括附加设备。请咨询 Cat 代理商，了解可用的选件。

CAT、CATERPILLAR、LET'S DO THE WORK 及其相应的徽标、“Caterpillar Corporate Yellow”、“Power Edge”和 Cat “Modern Hex” 商业外观以及此处所使用的公司及产品标识是 Caterpillar 的商标，未经许可，不得使用。

ACXQ3467-02 (10-2023)
替换 ACXQ3467-01
版本号: 07F
(China)

