

# 326

## الحفار الهيدروليكي



## المواصفات الفنية

قد تختلف التكوينات والميزات حسب المنطقة. تُرجى استشارة وكيل Cat® لديك بخصوص التوفر في منطقتك.

### جدول المحتويات

المواصفات	
٢	المحرك
٦	آلية التآرجح
٧	الأوزان
٧	الجنزير
٩	القيادة
٩	النظام الهيدروليكي
١٥	سعة إعادة التعبئة للخدمة
١٦	المعايير
١٦	الأداء الصوتي
١٧	الأوزان التشغيلية والضغط الأرضية
٢٠	أوزان المكونات الرئيسية
٢٠	الأبعاد
٢١	المعدات القياسية والاختيارية
٢٣	أطقم وملحقات يتم تركيبها لدى الوكيل
٢٤	خيارات الكابينة
٢٥	البيان البيئي للموديل 326

### الأوزان

الوزن التشغيلي	٢٩٧٠٠ كجم	٥٦٦٠٠ رطل
• هيكل سفلي طويل، ذراع وصول رافعة للخدمة الشاقة، ذراع طرفية للخدمة الشاقة R2.95 متر (٩ أقدام و٧ بوصات)، وجرافة للخدمة الشاقة سعة ١,٥٤ متر <sup>٢</sup> (٢,٠١ ياردة <sup>٢</sup> )، ومداسات ثلاثية الحواف مقاس ٦٠٠ مم (٢٤ بوصة) وثقل موازنة ٤,٦ أطنان مترية (١٠١٤١ رطلاً).		

### التتبع

عرض مداسات الجنزير	٦٠٠ مم	٢٤ بوصة
عرض مداسات الجنزير	٧٠٠ مم	٢٨ بوصة
عرض مداسات الجنزير	٧٩٠ مم	٣١ بوصة
عدد المداسات (على كل جانب)	٥١	
عدد بكرات الجنزير (على كل جانب)	٨	
عدد بكرات الحامل (على كل جانب)	٢	

### التشغيل

إمكانية الصعود على المنحدرات	٣٥ درجة/٧٠٪	
الحد الأقصى لسرعة السير	٥,٧ كم/الساعة	٣,٥ ميل/الساعة
الحد الأقصى لسحب قضيب الجر	٢٢٦ كيلونيوتن	٥٠,٨٠٧ أرطال من القوة

### النظام الهيدروليكي

النظام الرئيسي – الحد الأقصى للتدفق – المعدة	٤٨١ لترًا/دقيقة	١٢٧ جالونًا/دقيقة
(٢٤١ × ٢ مضخة)	(٢٤ × ٢ مضخة)	
أقصى ضغط – المعدة – عادي	٣٥٠٠٠ كيلوباسكال	٥٠٧٥ رطل لكل بوصة مربعة
أقصى ضغط – وضع الرفع الثقيل/تعزيز الحفر التلقائي	٣٨٠٠٠ كيلوباسكال	٥٥١٠ أرطال لكل بوصة مربعة
الحد الأقصى للضغط – السير	٣٥٠٠٠ كيلوباسكال	٥٠٧٥ رطل لكل بوصة مربعة
الحد الأقصى للضغط – التآرجح	٢٨٤٠٠ كيلوباسكال	٤١١٨ رطلًا لكل بوصة مربعة
أسطوانة ذراع الرافعة – التجويف	١٣٥ مم	٥ بوصة
أسطوانة ذراع الرافعة – الشوط	١٣٠٥ مم	٥١ بوصة
أسطوانة الذراع – التجويف	١٤٠ مم	٦ بوصة
أسطوانة الذراع – الشوط	١٦٦٠ مم	٦٥ بوصة
أسطوانة الجرافة – التجويف	١٣٠ مم	٥ بوصة
أسطوانة الجرافة – الشوط	١١٥٦ مم	٤٦ بوصة

### المحرك

موديل المحرك	Cat® C7.1
صافي القدرة	ISO 9249
قدرة محرك	ISO 9249 (DIN)
تجويف	ISO 14396
الشوط	ISO 14396 (DIN)
الإزاحة	١٥٧,٨ كيلوات
إمكانية استخدام وقود الديزل الحيوي	٢١٢ hp (متري)
	١٥٩ كيلوات
	٢١٦ hp (متري)
	١٠٥ مم
	١٣٥ مم
	٧,٠ لتر
	٤٢٨ بوصة <sup>٣</sup>

- يفي بالمعايير المكافئة لمعايير وكالة حماية البيئة (EPA) الأمريكية من المستوى ٣ والاتحاد الأوروبي من المرحلة IIIA بشأن الانبعاثات.
- يوصى باستخدامه حتى ارتفاع ٤٥٠٠ م (١٤٧٦٠ قدمًا) مع خفض قدرة المحرك على ارتفاع أعلى من ٣٠٠٠ م (٩٨٤٠ قدمًا).
- يتم اختبار الطاقة المعلنة وفقًا للمعيار المحدد الساري وقت التصنيع.
- تم اختبار صافي القدرة وفقًا للمعيار عند الحدافة عندما يكون المحرك مزودًا بمروحة، ونظام سحب هواء ونظام عادم ومولد تيار متردد.
- سرعة المحرك عند ١٩٠٠ دورة في الدقيقة.
- (١) تتوافق محركات Cat مع وقود الديزل الممزوج بأنواع الوقود التالية منخفضة الكثافة الكربونية\*\* حتى:

- ✓ ١٠٠٪ من الديزل الحيوي FAME (إسترات ميثيل أحماض دهنية)\*
- ✓ ١٠٠٪ من أنواع وقود الديزل المتجدد، HVO (الزيت النباتي المهذرج) وGTL (غاز إلى سائل)

ارجع إلى الإرشادات لمعرفة الوقود المناسب. يرجى استشارة وكيل Cat لديك أو مراجعة "توصيات سوائل ماكينات Caterpillar" (SEBU6250) للحصول على تفاصيل.  
\* استشر وكيل Cat بشأن استخدام مخرائط أعلى من ٢٠٪ من الديزل الحيوي.  
\*\* انبعاثات غازات الاحتباس الحراري الخارجة من أنبوب العادم من أنواع الوقود منخفضة الكثافة الكربونية هي بالأساس نفسها التي تخرج من أنواع الوقود التقليدية.

### آلية التآرجح

سرعة التآرجح	٩,٨ دورات في الدقيقة
أقصى عزم للتآرجح	١٠٦ كيلونيوتن·متر
	٧٨١٨٠ رطلًا من القوة لكل قدم

الأداء الصوتي

104 ديسيبل (A)	ISO 6395:2008 (الخارجي)
70 ديسيبل (A)	ISO 6396:2008 (داخل الكابينة)

• قد تحتاج إلى حماية السمع عند تشغيل الماكينة مع فتح محطة المشغل والكابينة (في حالة عدم إجراء الصيانة الملائمة أو فتح الأبواب/النوافذ) لفترات طويلة أو في البيئات الصاخبة.

سعة إعادة التعبئة للخدمة

سعة خزان الوقود	474 لتر	125,2 جالون
نظام التبريد	25 لتر	6,6 جالون
زيت المحرك (مع الفلتر)	25 لتر	6,6 جالون
مجموعة إدارة التآرجح	11,5 لتر	3,0 جالون
مجموعة الإدارة النهائية (لكل ماكينة)	4,5 لتر	1,2 جالون
النظام الهيدروليكي (متضمنًا الخزان)	310 لتر	81,9 جالون
الخزان الهيدروليكي (متضمنًا أنبوب الشفط)	147 لتر	38,8 جالون

المعايير

الفرامل	ISO 10265:2008
وقاءات حماية الكابينة/المشغل (OPG) (اختيارية)	ISO 10262:1998 المستوى II
هيكل الحماية من الانقلاب (ROPS)	ISO 12117-2:2008

الأوزان التشغيلية والضغوط الأرضية

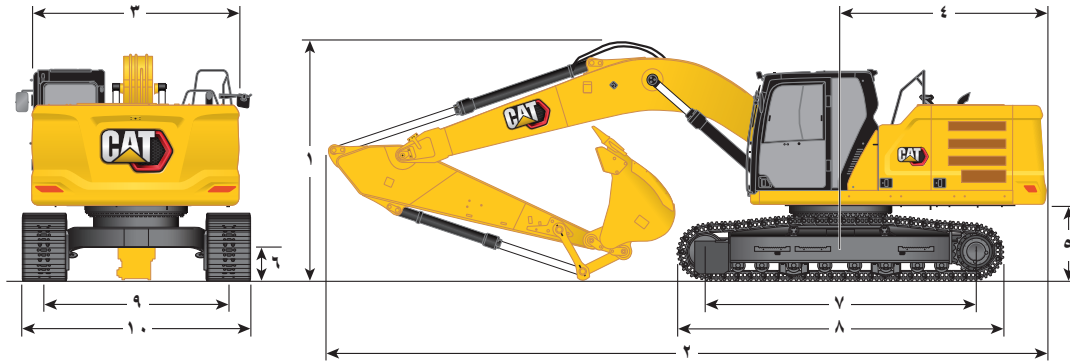
تكوينات الماكينة الأساسية					
إطار أساسي ببيكرات جنزير وبيكرات حامل					
مداصات ثلاثية الحواف	مداصات ثلاثية الحواف	مداصات ثلاثية الحواف	الوزن	الضغط الأرضي	الوزن
مقاس 600 مم (24 بوصة)	مقاس 700 مم (28 بوصة)	مقاس 790 مم (31 بوصة)	الوزن	الضغط الأرضي	الوزن
كيلوباسكال (رطل للبوصة المربعة)	كيلوباسكال (رطل للمربعة)	كيلوباسكال (رطل للمربعة)	كجم (رطل)	كجم (رطل)	كجم (رطل)
25700	44	26400	40	26400	40
(56600)	(7,4)	(58100)	(5,8)	(58100)	(5,8)
إطار أساسي ببيكرات جنزير وبيكرات حامل					
ثقل موازنة 7,4 أطنان مترية (16310 أرطال) + ماكينة أساسية بهيكل سفلي طويل					
29000	50	29600	45	29600	45
(63800)	(8,4)	(65300)	(6,5)	(65300)	(6,5)

تشمل جميع أوزان التشغيل خزان وقود ممثلًا بنسبة 90% ومشغلاً وزنه 75 كجم (165 رطلاً).

أوزان المكونات الرئيسية

رطل	كجم	
٣٧٣٥٠	١٦٩٤٠	وزن الماكينة الأساسية (يقل موازنة ٤,٦ أطنان مترية [١٠١٤٠ رطلاً]، وإطار علوي، وهيكل سفلي طويل مع بكرات وأسطوانتي ذراع رافعة - لا تشمل على ذراع رافعة، وذراع طرفية، وجرافة، وأسطوانة ذراع طرفية، وأسطوانات جرافة، وجنازير، وخزان وقود ممتلئ بنسبة ٩٠٪ ومشغل وزنه ٧٥ كجم [١٦٥ رطلاً]).
٤٣٤٨٠	١٩٧٢٠	وزن الماكينة الأساسية (يقل موازنة ٧,٤ أطنان مترية [١٦٣١٠ أرطال]، وإطار علوي، وهيكل سفلي طويل مع بكرات وأسطوانتي ذراع رافعة - لا تشمل على ذراع رافعة، وذراع طرفية، وجرافة، وأسطوانة ذراع طرفية، وأسطوانات جرافة، وجنازير، وخزان وقود ممتلئ بنسبة ٩٠٪ ومشغل وزنه ٧٥ كجم [١٦٥ رطلاً]).
مداصات الجنزير:		
٧٣٤٠	٣٣٣٠	مداصات جنزير ثلاثية الحواف بعرض ٦٠٠ مم (٢٤ بوصة) وسُمك ١٢,٥ مم (٠,٤٩ بوصة)
٨٠٩٠	٣٦٧٠	مداصات جنزير ثلاثية الحواف بعرض ٧٠٠ مم (٢٨ بوصة) وسُمك ١٢,٥ مم (٠,٤٩ بوصة)
٨٨٢٠	٤٠٠٠	مداصات جنزير ثلاثية الحواف بعرض ٧٩٠ مم (٣١ بوصة) وسُمك ١٢,٥ مم (٠,٤٩ بوصة) مع وصلة تمديد للدرج
١٠١٠	٤٦٠	أسطوانتا ذراع الرافعة
١١٢٠	٥١٠	وزن خزان الوقود الممتلئ بنسبة ٩٠٪ مع مشغل وزنه ٧٥ كجم (١٦٥ رطلاً)
أثقال الموازنة:		
١٠١٤٠	٤٦٠٠	ثقل موازنة ٤,٦ أطنان مترية (١٠١٤٠ رطلاً)
١٦٣١٠	٧٤٠٠	ثقل موازنة ٧,٤ أطنان مترية (١٦٣١٠ أرطال)
الهيكل السفلي:		
١١٠٧٠	٥٠٢٠	الهيكل السفلي الطويل
أذرع الرافعة (متضمنة الخطوط، والمسامير، وأسطوانة الذراع):		
٤٩٦٠	٢٢٥٠	ذراع وصول رافعة للخدمة الشاقة مقاس ٥,٩ أمتار (١٩ قدمًا و ٤ بوصات)
٧٢٥٠	٣٢٩٠	ذراع وصول رافعة فائقة الطول مقاس ١٠,٢ أمتار (٣٣ قدمًا و ٦ بوصات)
الأذرع (تشمل الخطوط، والمسامير، وأسطوانة الجرافة، ووصلة الجرافة):		
٣١٣٠	١٤٢٠	ذراع وصول طرفية للخدمة الشاقة R2.95CB (٩ أقدام و ٨ بوصات)
٣٧٣٠	١٦٩٠	ذراع وصول طرفية فائقة الطول SLR7.85A (٢٥ قدمًا و ٩ بوصات)
الجرافات (من دون وصلة، مع الأطراف والقواطع الجانبية):		
٢٦٥٠	١٢٠٠	وصلة CB للخدمة العامة مقاس ١,٥٠ مترًا (١,٩٦ ياردة)
٢٥٦٠	١١٦٠	وصلة CB للخدمة العامة مقاس ١,٥٤ مترًا (٢,٠١ ياردة)
٢٤٩٠	١١٣٠	وصلة CB للخدمة العامة مقاس ١,٧٦ مترًا (٢,٣٠ ياردة)
٢٥٦٠	١١٦٠	وصلة CB للخدمة الشاقة مقاس ١,٣٣ مترًا (١,٧٤ ياردة)
٢٧٦٠	١٢٥٠	وصلة CB للخدمة الشاقة مقاس ١,٤٥ مترًا (١,٩٠ ياردة)
٢٦٥٠	١٢٠٠	وصلة CB للخدمة الشاقة مقاس ١,٥٤ مترًا (٢,٠١ ياردة)
٢٩٣٠	(١٣٣٠)	وصلة CB للخدمة الشاقة مقاس ١,٥٧ مترًا (٢,٠٥ ياردة)
٢٩١٠	١٣٢٠	وصلة CB للخدمة الشاقة مقاس ١,٦٠ مترًا (٢,٠٩ ياردة)
٢٨٤٠	١٢٩٠	وصلة CB للخدمة الشاقة مقاس ١,٧٦ مترًا (٢,٣٠ ياردة)
٨٦٠	٣٩٠	وصلة DC A مقاس ٠,٥٧ مترًا (٠,٧٥ ياردة)
١٠١٠	٤٦٠	وصلة DC A مقاس ٠,٧٤ مترًا (٠,٩٧ ياردة)
قارنات التوصيل السريعة:		
٢٦٥٠	٥٣٠	قارنة التوصيل السريع ذات مسمار الإمساك مع مسامير
٢٤٣٠	٥٠٠	قارنة التوصيل السريع ذات مسمار الإمساك بدون مسامير

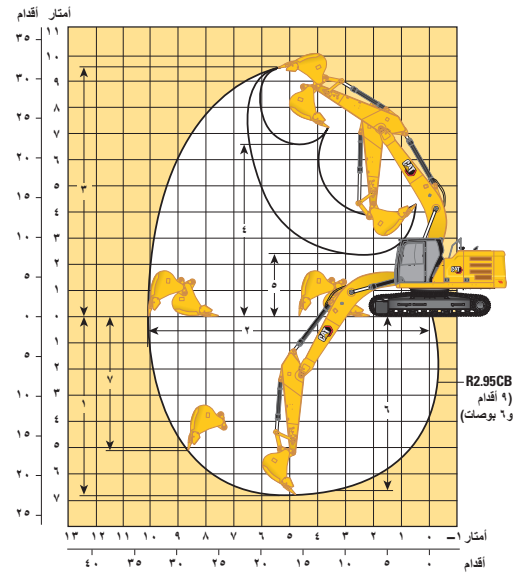
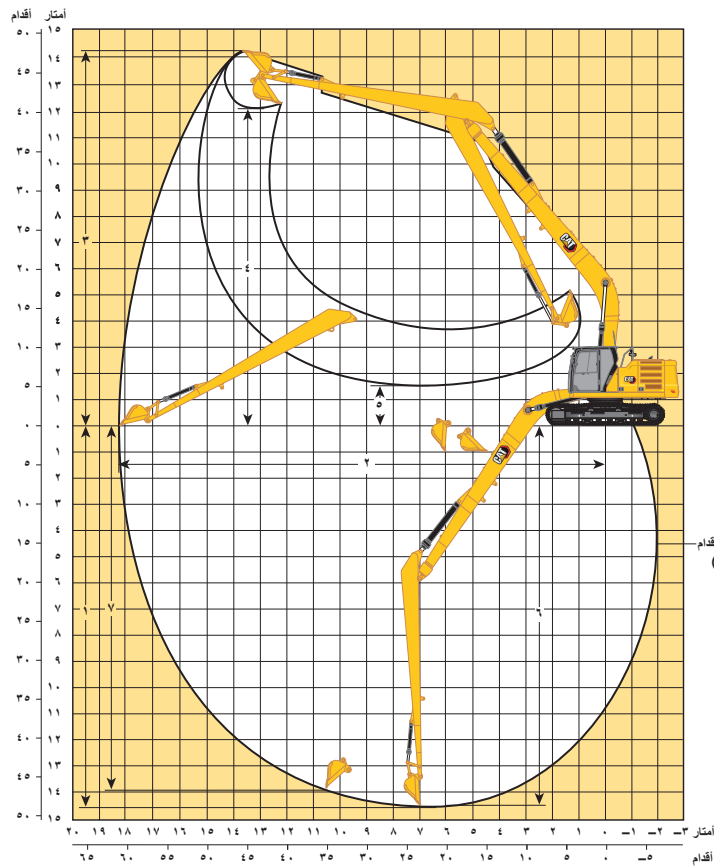
جميع الأبعاد تقريبية وقد تختلف حسب نوع الجرافة.



خيارات ذراع الرافعة		ذراع وصول رافعة للخدمة الشاقة مقاس 5,9 أمتار (19 قدمًا و 4 بوصات)		ذراع رافعة SLR مقاس 10,2 أمتار (33 قدمًا و 6 بوصات)	
خيارات الذراع		ذراع وصول طرفية للخدمة الشاقة (9 أقدام و 8 بوصات) R2.95CB		ذراع طرفية SLR 7.85A (25 قدمًا و 9 بوصات)	
1	ارتفاع الماكينة	3000 مم	9 أقدام و 10 بوصات	3000 مم	9 أقدام و 10 بوصات
	ارتفاع الكابينة	3030 مم	9 أقدام و 11 بوصة	3030 مم	9 أقدام و 11 بوصة
	قمة ارتفاع هوائي GNSS (في حالة تركيبه)	3140 مم	10 أقدام و 4 بوصات	3140 مم	10 أقدام و 4 بوصات
	ارتفاع وقاء حماية المشغل	3000 مم	9 أقدام و 10 بوصات	3000 مم	9 أقدام و 10 بوصات
	ارتفاع الدرابزين	3250 مم	10 أقدام و 8 بوصات	3160 مم	10 أقدام و 4 بوصات
	مع تركيب ذراع الرافعة/الذراع/الجرافة	3120 مم	10 أقدام و 3 بوصات	3160 مم	10 أقدام و 4 بوصات
	مع تركيب ذراع الرافعة/الذراع	3000 مم	9 أقدام و 10 بوصات	3000 مم	9 أقدام و 10 بوصات
2	طول الماكينة:	10 مم	33 قدمًا و 0 بوصة	14350 مم	4,71
	مع تركيب ذراع الرافعة/الذراع/الجرافة	10 مم	32 قدمًا و 11 بوصة	14350 مم	4,71
	مع تركيب ذراع الرافعة/الذراع	8720 مم	28 قدم و 7 بوصات	13250 مم	43,6
3	عرض الإطار العلوي	2940 مم	9 أقدام و 8 بوصات	2940 مم	9 أقدام و 8 بوصات
4	نصف قطر تاراج المؤخرة	3000 مم	9 أقدام و 10 بوصات	3000 مم	9 أقدام و 10 بوصات
5	خلوص ثقل الموازنة	1060 مم	3 أقدام و 6 بوصات	1060 مم	3 أقدام و 6 بوصات
6	الخلوص الأرضي	440 مم	1 قدم و 5 بوصات	440 مم	1 قدم و 5 بوصات
7	طول الجنزير - الطول حتى مركز البكرات	3830 مم	12 قدمًا و 7 بوصات	3830 مم	12 قدمًا و 7 بوصات
8	الطول الكلي للزحافة	4640 مم	1,53	4640 مم	1,53
9	مقاس الجنزير	2590 مم	8 أقدام و 6 بوصات	2590 مم	8 أقدام و 6 بوصات
10	عرض الهيكل السفلي:	3190 مم	10 أقدام و 6 بوصات	3190 مم	10 أقدام و 6 بوصات
	مع مداخل مقاس 600 مم (24 بوصة)	3290 مم	10 أقدام و 10 بوصات	3290 مم	10 أقدام و 10 بوصات
	مع مداخل مقاس 700 مم (28 بوصة)	3380 مم	"111"	3380 مم	11 قدمًا و 1 بوصة
	مع مداخل مقاس 790 مم (31 بوصة) ودرج				
	نوع الجرافة	DC	HD		
	سعة الجرافة	1,54 م <sup>3</sup>	2,01 ياردة <sup>3</sup>	0,57 متر <sup>3</sup>	0,75 ياردة <sup>3</sup>
	نصف قطر طرف الجرافة	1660 مم	5 أقدام و 5 بوصات	1070 مم	3 أقدام و 6 بوصات

## نطاقات العمل والقوى

جميع الأبعاد تقريبية وقد تختلف حسب نوع الجرافة.



ذراع رافعة SLR مقاس 10,2 أمتار (33 قدمًا و 6 بوصات)		ذراع وصول رافعة للخدمة الشاقة مقاس 9,9 أمتار (19 قدمًا و 4 بوصات)		خيارات ذراع الرافعة
ذراع طرفية SLR 7.85A (25 قدمًا و 9 بوصات)		ذراع وصول طرفية للخدمة الشاقة R2.95CB (9 أقدام و 8 بوصات)		خيارات الذراع
47 قدمًا و 10 بوصات	14590 مم	22 قدمًا و 5 بوصات	6820 مم	1 عمق الحفر الأقصى
60,0	13250 مم	33 قدمًا و 2 بوصة	10 مم	2 أقصى امتداد عند خط الأرض
46 قدمًا و 7 بوصات	10210 مم	31 قدمًا و 8 بوصات	9640 مم	3 أقصى ارتفاع للقطع
39 قدمًا و 10 بوصات	1500 مم	21 قدمًا و 9 بوصات	6620 مم	4 أقصى ارتفاع للتحميل
4 أقدام و 11 بوصة	1500 مم	7 أقدام و 10 بوصات	2390 مم	5 أدنى ارتفاع للتحميل
47 قدمًا و 6 بوصات	14480 مم	21 قدمًا و 10 بوصات	6650 مم	6 الحد الأقصى لعمق القطع لطاق مستوي يبلغ 2240 مم (8 أقدام)
45 قدم و 10 بوصة	13938 مم	16 قدم و 9 بوصة	5110 مم	7 عمق حفر الجدار الرأسى الأقصى
12710 أرطال من القوة	61 كيلونيوتن	37220 رطلًا من القوة	166 كيلونيوتن	قوة حفر الجرافة (ISO)
10120 رطل من القوة	45 كيلونيوتن	27200 رطل قوة	121 كيلونيوتن	قوة حفر الذراع (ISO)
DC		HD		نوع الجرافة
0,75 ياردة	3,07 م	2,01 ياردة	1,54 م	سعة الجرافة
3 أقدام و 6 بوصات	1,07 م	5 أقدام و 5 بوصات	1,66 م	نصف قطر طرف الجرافة

\*8,5% من ضغط تعزيز الحفر التلقائي غير مشمول.

## قدرات رفع ذراع الوصول الرافعة - ثقل الموازنة: ٦, ٤ أطنان متريية (١٠١٤٠ رطلاً) - بدون الجرافة، الرفع الثقيل: تشغيل

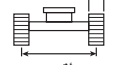
الهيكل السفلي الطويل

٣٨٣٠ مم (١٢ قدمًا و ٧ بوصات)



٤٦٤٠ مم (١٥ قدمًا و ٣ بوصات)

مداصات جنزير ثلاثية الحواف مقلّس ٦٠٠ مم (٢٤ بوصة)



٢٥٩٠ مم (٨ أقدام و ٦ بوصات)

٥,٩٠٠ مم (١٩ قدمًا و ٤ بوصات)



٢,٩٥٠ مم (٩ أقدام و ٨ بوصات)

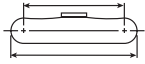
R2.95CB1 للخدمة الشاقة

مدم م قدم/بوصة	٣٠٠٠ مم/١٠ أقدام		٤٥٠٠ مم/١٥ قدمًا		٦٠٠٠ مم/٢٠ قدمًا		٧٥٠٠ مم/٢٥ قدمًا		كجم رطل	م قدم
٦٤٣٠	٥٨٥٠*	٥٨٥٠*			٦٩٥٠	٧٠٥٠*			٧٥٠٠	٢٥
٢٠ قدمًا و ٨ بوصات	١٣٠٠*	١٣٠٠*			١٤٦٠*	١٤٦٠*			٦٠٠٠	٢٠
٧٥١٠	٤٧٥٠	٥٥٥٠*	٤٧٥٠	٥٦٠٠*	٦٩٠٠	٧١٥٠*			٤٥٠٠	١٥
٢٤ قدمًا و ٥ بوصات	١٠٥٥٠	١٢٣٠٠			١٤٧٥٠	١٥٦٥٠			٣٠٠٠	١٠
٨١٨٠	٤١٠٠	٥٥٥٠*	٤٦٥٠	٦٩٥٠	٦٦٥٠	٨٠٠٠*	٩٣٥٠*	٩٣٥٠*	١٥٠٠	١٠
٢٦ قدمًا و ٩ بوصات	٨٩٥٠	١٢٢٥٠*	١٠٠٠٠	١٤٩٥٠	١٤٣٠٠	١٧٣٥٠	٢٠١٥٠*	٢٠١٥٠*	٥٠٠	٥
٨٥٤٠	٣٧٠٠	٥٥٥٠	٤٥٠٠	٦٨٠٠	٦٣٠٠	٩٢٠٠*	٩٧٠٠	١١٩٥٠*	٣٠٠٠	١٠
٢٧ قدمًا و ١١ بوصة	٨١٥٠	١٢٢٠٠	٩٧٠٠	١٤٦٠٠	١٣٦٠٠	١٩٩٠٠*	٢٠٨٥٠	٢٥٧٥٠*	١٥٠٠	٥
٨٦١٠	٣٥٥٠	٥٤٠٠	٤٣٥٠	٦٦٠٠	٦٠٠٠	٩٣٠٠	٩٠٥٠	١٤٢٥٠*	١٥٠٠	٥
٢٨ قدمًا و ٣ بوصات	٧٨٠٠	١١٨٥٠	٩٣٥٠	١٤٢٥٠	١٢٩٠٠	٢٠٠٠٠	١٩٤٥٠	٣٠٧٥٠*	٥٠٠	٥
٨٤٢٠	٣٦٠٠	٥٥٠٠	٤٢٥٠	٦٥٠٠	٥٨٠٠	٩٠٥٠	٨٧٠٠	١٤٥٠٠	١٥٠٠	٥
٢٧ قدمًا و ٧ بوصات	٧٩٥٠	١٢١٠٠	٩١٠٠	١٣٩٥٠	١٢٤٥٠	١٩٤٥٠	١٨٧٠٠	٣١٠٥٠	١٥٠٠	٥
٧٩٤٠	٣٩٠٠	٥٩٥٠	٤٢٠٠	٦٤٥٠	٥٧٠٠	٨٩٥٠	٨٦٠٠	١٤٤٠٠	١١٣٥٠*	١١٣٥٠*
٢٦ قدمًا و ٠ بوصة	٨٦٠٠	١٣١٠٠	٩٠٥٠	١٣٨٥٠	١٢٢٥٠	١٩٢٥٠	١٨٥٠٠	٣٠٨٠٠	٢٥٧٠٠*	٢٥٧٠٠*
٧١٢٠	٤٥٥٠	٧٠٠٠	٥٧٠٠	٩٠٠٠	٥٧٠٠	٩٠٠٠	٨٧٠٠	١٤١٥٠*	١٧٤٠٠	١٨٥٥٠*
٢٣ قدمًا و ٢ بوصة	١٠١٠٠	١٥٥٥٠	١٢٣٠٠	١٩٣٠٠			١٨٧٠٠	٣٠٦٥٠	٣٧٢٠٠	٤٢٢٠٠*
٥٧٩٠	٦٢٥٠	٨٦٥٠*					٨٩٥٠	١١٦٠*	١٥٧٥٠*	١٥٧٥٠*
١٨ قدمًا و ٨ بوصات	١٤٠٥٠	١٨٩٥٠					١٩٢٥٠	٢٤٧٠٠*	٣٣٨٠٠*	٣٣٨٠٠*

## قدرات رفع ذراع الوصول الرافعة - ثقل الموازنة: ٦, ٤ أطنان متريية (١٠١٤٠ رطلاً) - بدون الجرافة، الرفع الثقيل: تشغيل

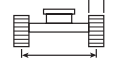
الهيكل السفلي الطويل

٣٨٣٠ مم (١٢ قدمًا و ٧ بوصات)



٤٦٤٠ مم (١٥ قدمًا و ٣ بوصات)

مداصات جنزير ثلاثية الحواف مقلّس ٧٠٠ مم (٢٨ بوصة)



٢٥٩٠ مم (٨ أقدام و ٦ بوصات)

٥,٩٠٠ مم (١٩ قدمًا و ٤ بوصات)



٢,٩٥٠ مم (٩ أقدام و ٨ بوصات)

R2.95CB1 للخدمة الشاقة

مدم م قدم/بوصة	٣٠٠٠ مم/١٠ أقدام		٤٥٠٠ مم/١٥ قدمًا		٦٠٠٠ مم/٢٠ قدمًا		٧٥٠٠ مم/٢٥ قدمًا		كجم رطل	م قدم
٦٤٣٠	٥٨٥٠*	٥٨٥٠*			٧٠٠٠	٧٠٥٠*			٧٥٠٠	٢٥
٢٠ قدمًا و ٨ بوصات	١٣٠٠*	١٣٠٠*			١٤٦٠*	١٤٦٠*			٦٠٠٠	٢٠
٧٥١٠	٤٨٠٠	٥٥٥٠*	٤٨٠٠	٥٦٠٠*	٦٩٥٠	٧١٥٠*			٤٥٠٠	١٥
٢٤ قدمًا و ٥ بوصات	١٠٦٥٠	١٢٣٠٠			١٤٩٥٠	١٥٦٥٠			٣٠٠٠	١٠
٨١٨٠	٤١٠٠	٥٥٥٠*	٤٧٥٠	٧٠٥٠	٦٧٠٠	٨٠٠٠*	٩٣٥٠*	٩٣٥٠*	١٥٠٠	١٠
٢٦ قدمًا و ٩ بوصات	٩٠٥٠	١٢٢٥٠*	١٠١٥٠	١٥١٥٠	١٤٤٥٠	١٧٣٥٠	٢٠١٥٠*	٢٠١٥٠*	٥٠٠	٥
٨٥٤٠	٣٧٥٠	٥٦٠٠	٤٦٠٠	٦٩٠٠	٦٤٠٠	٩٢٠٠*	٩٨٠٠	١١٩٥٠*	٣٠٠٠	١٠
٢٧ قدمًا و ١١ بوصة	٨٢٥٠	١٢٤٠٠	٩٨٥٠	١٤٨٠٠	١٣٧٥٠	١٩٩٠*	٢١١٠٠	٢٥٧٥٠*	١٥٠٠	٥
٨٦١٠	٣٦٠٠	٥٤٥٠	٤٤٠٠	٦٧٠٠	٦٠٥٠	٩٤٠٠	٩١٥٠	١٤٢٥٠*	١٥٠٠	٥
٢٨ قدمًا و ٣ بوصات	٧٩٥٠	١٢٠٠٠	٩٥٠٠	١٤٤٥٠	١٣٠٥٠	٢٠٢٥٠	١٩٧٠٠	٣٠٧٥٠*	٥٠٠	٥
٨٤٢٠	٣٦٥٠	٥٥٥٠	٤٣٠٠	٦٦٠٠	٥٨٥٠	٩٢٠٠	٨٨٠٠	١٤٧٠٠	١٥٠٠	٥
٢٧ قدمًا و ٧ بوصات	٨٠٥٠	١٢٢٥٠	٩٢٥٠	١٤١٥٠	١٢٦٠٠	١٩٧٠٠	١٨٩٥٠	٣١٤٥٠	١٥٠٠	٥
٧٩٤٠	٣٩٥٠	٦٠٥٠	٤٢٥٠	٦٥٥٠	٥٧٥٠	٩٠٥٠	٨٧٥٠	١٤٥٥٠	١١٣٥٠*	١١٣٥٠*
٢٦ قدمًا و ٠ بوصة	٨٧٠٠	١٣٣٠٠	٩١٥٠	١٤٠٥٠	١٢٤٠٠	١٩٥٠٠	١٨٧٥٠	٣١٢٠٠	٢٥٧٠٠*	٢٥٧٠٠*
٧١٢٠	٤٦٥٠	٧١٠٠	٥٨٠٠	٩١٠٠	٥٨٠٠	٩١٠٠	٨٨٠٠	١٤١٥٠*	١٧٦٥٠	١٨٥٥٠*
٢٣ قدمًا و ٢ بوصة	١٠٢٥٠	١٥٧٥٠	١٢٥٠٠	١٩٦٠٠			١٨٩٠٠	٣٠٦٥٠	٣٧٧٠٠*	٤٢٢٠٠*
٥٧٩٠	٦٣٠٠	٨٦٥٠*					٩٠٥٠	١١٦٠*	١٥٧٥٠*	١٥٧٥٠*
١٨ قدمًا و ٨ بوصات	١٤٢٠٠	١٨٩٥٠					١٩٥٠٠	٢٤٧٠٠*	٣٣٨٠٠*	٣٣٨٠٠*



ISO 10567:2007



\* تشير إلى أن الحمل محدود بفترة الرفع الهيدروليكي بدلاً من حمل القلب. تتوافق الأحمال السابقة مع معيار قدرة رفع الحفار الهيدروليكي ISO 10567:2007. ولا تتجاوز هذه الأحمال ٨٧٪ من قدرة الرفع الهيدروليكي أو ٧٥٪ من حمل القلب. يجب طرح وزن جميع ملحقات الرفع من قدرات الرفع السابقة. تعتمد قدرات الرفع على ماكينة تنفخ على سطح دعم صلب وثابت. وقد يؤثر استخدام ملحق أداة عمل مخصص لمناولة/رفع الأجسام على أداء رفع الماكينة.

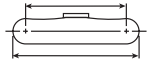
تبقى قدرة الرفع بنسبة ٥٠٪ لجميع مداصات الجنزير المتوفرة.

يُرجى الرجوع دائماً إلى دليل التشغيل والصيانة المناسب للاطلاع على المعلومات الخاصة بالمنتج.

قدرات رفع ذراع الوصول الرافعة - ثقل الموازنة: ٤,٦ أطنان متريّة (١٠,١٤٠ رطلاً) - بدون الجرافة، الرفع الثقيل: تشغيل

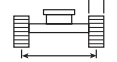
الهيكل السفلي الطويل

٣٨٣٠ مم (١٢ قدماً و٧ بوصات)



٤٦٤٠ مم (١٥ قدماً و٣ بوصات)

مداصات جنزير ثلاثية الحواف مقاس ٧٩٠ مم (٣١ بوصة)



٢٥٩٠ مم (٨ أقدام و٦ بوصات)

٥,٩٠٠ م (١٩ قدماً و٤ بوصات)



٢,٩٥ م (٩ أقدام و٨ بوصات)

R2.95CB1 للخدمة الشاقة

مدم/بوصة	٣٠٠٠ مم/١٠ أقدام		٤٥٠٠ مم/١٥ قدماً		٦٠٠٠ مم/٢٠ قدماً		٧٥٠٠ مم/٢٥ قدماً		مدم/بوصة
	مدم	بوصة	مدم	بوصة	مدم	بوصة	مدم	بوصة	
٦٤٣٠	٥٨٥٠*	١٣٠٠٠*	٧٠٥٠*	١٤٦٠٠*	٧٠٥٠*	١٤٦٠٠*	٧٠٥٠*	١٤٦٠٠*	٧٥٠٠
٧٥١٠	٤٨٥٠	١٠٨٠٠	٧١٥٠	١٥٦٠٠*	٧١٥٠	١٥٦٠٠*	٧١٥٠	١٥٦٠٠*	٦٠٠٠
٨١٨٠	٤١٥٠	١٠٢٣٠*	٧٨٠٠	١٥١٠٠	٧٨٠٠	١٥١٠٠	٧٨٠٠	١٥١٠٠	٤٥٠٠
٨٥٤٠	٣٨٠٠	١٢٢٥٠*	٨١٨٠	١٥٣٠٠	٨١٨٠	١٥٣٠٠	٨١٨٠	١٥٣٠٠	٣٠٠٠
٨٦١٠	٣٦٥٠	١٢٥٥٠	٨٦١٠	١٥٥٠٠	٨٦١٠	١٥٥٠٠	٨٦١٠	١٥٥٠٠	١٠ أقدام و ١ بوصة
٨٤٢٠	٣٧٠٠	١٢٤٠٠	٨٤٢٠	١٥٤٠٠	٨٤٢٠	١٥٤٠٠	٨٤٢٠	١٥٤٠٠	٥ أقدام و ١ بوصة
٧٩٤٠	٤٠٠٠	١٣٥٠٠	٧٩٤٠	١٤٣٥٠	٧٩٤٠	١٤٣٥٠	٧٩٤٠	١٤٣٥٠	٠ مدم/بوصة
٧١٢٠	٤٧٠٠	١٥٩٥٠	٧١٢٠	١٣٢٥٠	٧١٢٠	١٣٢٥٠	٧١٢٠	١٣٢٥٠	١٥٠٠
٥٧٩٠	٦٤٠٠	١٨٩٥٠	٥٧٩٠	١٢٦٥٠	٥٧٩٠	١٢٦٥٠	٥٧٩٠	١٢٦٥٠	٣٠٠٠
	١٤٤٠٠	١٨٩٥٠		١٤٢٥٠		١٤٢٥٠		١٤٢٥٠	١٠٠
									٤٥٠٠
									١٥٠٠
									١٠٠
									٤٥٠٠
									١٥٠٠



ISO 10567:2007



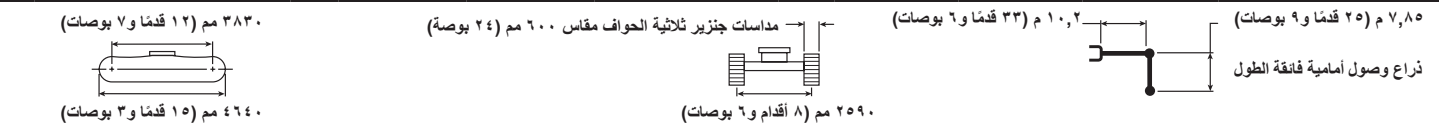
\* تشير إلى أن الحمل محدود بقدرة الرفع الهيدروليكي بدلاً من حمل القلب. تتوافق الأحمال السابقة مع معيار قدرة رفع الحفار الهيدروليكي ISO 10567:2007. ولا تتجاوز هذه الأحمال ٨٧٪ من قدرة الرفع الهيدروليكي أو ٧٥٪ من حمل القلب. يجب طرح وزن جميع ملحقات الرفع من قدرات الرفع السابقة. تعتمد قدرات الرفع على ماكينة تفك على سطح دعم صلب وثابت. وقد يؤثر استخدام ملحق أداة عمل مخصص لمنولة/رفع الأجسام على أداء رفع الماكينة.

تبقى قدرة الرفع بنسبة ±٥٪ لجميع مداصات الجنزير المتوفرة.

يُرجى الرجوع دائماً إلى دليل التشغيل والصيانة المناسب للاطلاع على المعلومات الخاصة بالمنتج.



## قدرات رفع ذراع الوصول الرفاعة للخدمة الشاقة - ثقل الموازنة: ٧,٤ أطنان متريّة (١٦٣١٠ رطل) - بدون الجرافة، الرفع الثقيل: تشغيل الهيكل السفلي الطويل



م م بوصة	٣٠٠ م/بوصة		٦٠٠ م/بوصة		١٨٠ م/بوصة		٣٠٠ م/بوصة		٦٠ م/بوصة		م م رطل
	م م بوصة	م م بوصة	م م بوصة	م م بوصة	م م بوصة	م م بوصة	م م بوصة	م م بوصة	م م بوصة	م م بوصة	
١٣٩٤٠	١٣٠٠*	١٣٠٠*									١٢٠٠٠
٤٥,٣	٢٨٠٠*	٢٨٠٠*									٤٠ قدمًا رطل
١٤٩٣٠	١٢٥٠*	١٢٥٠*									٥٠٠ ١٠
٪٤,٨٧	٢٧٠٠*	٢٧٠٠*									٣٥٥ قدمًا رطل
١٥٧٢٠	١٢٠٠*	١٢٠٠*									٩٠٠
٥١,٤	٢٦٥٠*	٢٦٥٠*									٣٠ قدمًا رطل
١٦٣٣٠	١٢٠٠*	١٢٠٠*									٧٥٠٠
٥,٣٥	٢٦٥٠*	٢٦٥٠*									٢٥ قدمًا رطل
١٦٧٨٠	١٢٠٠*	١٢٠٠*									٦٠٠٠
٥٤١١	٢٦٥٠*	٢٦٥٠*									٢٠ قدمًا رطل
١٧٠٩٠	١٢٥٠*	١٢٥٠*									٤٥٠٠
٥٦,٠	٢٧٠٠*	٢٧٠٠*									١٥ قدمًا رطل
١٧٢٦٠	١٢٥٠*	١٢٥٠*						٤٧٥٠*	٤٧٥٠*		٣٠٠٠
٥٦ قدمًا و ٧ بوصات	٢٧٥٠*	٢٧٥٠*									١٠ أقدام و بوصة رطل
١٧٣٠٠	١٢٥٠*	١٣٥٠*	٤٣٥٠*	٤٣٥٠*	٥٦٠٠*	٥٦٠٠*	٥٤٠٠*	٥٤٠٠*	١٥٠٠*	١٥٠٠*	١٥٠٠
٥٦ قدمًا و ٨ بوصات	٢٧٥٠*	٢٩٠٠*	٩٣٥٠*	٩٣٥٠*	١٢١٠٠*	١٢١٠٠*	١٢٧٥٠*	١٢٧٥٠*	٣٥٠٠*	٣٥٠٠*	٥ أقدام و بوصة رطل
١٧٣٠٠	١٢٥٠*	١٤٠٠*	٤٦٠٠*	٤٩٥٠*	٦١٠٠*	٦٥٥٠*	٣٦٠٠*	٣٦٠٠*	١٦٠٠*	١٦٠٠*	٠
٦٥ قدم و ٥ بوصات	٢٧٠٠*	٣٠٥٠*	٩٩٠٠*	١٠٧٠٠*	١٣١٥٠*	١٤١٠٠*	٨٢٠٠*	٨٢٠٠*	٣٥٥٠*	٣٥٥٠*	٠ قدم/بوصة رطل
١٦٩٧٠	١٢٥٠*	١٥٠٠*	٤٢٥٠*	٥٤٥٠*	٥٦٠٠*	٦٥٠٠*	٣٤٥٠*	٣٤٥٠*	٢٠٥٠*	٢٠٥٠*	١٥٥٠*
٥٥ قدمًا و ٧ بوصات	٢٧٠٠*	٣٢٥٠*	٩١٠٠*	١١٧٥٠*	١٢٠٥٠*	١٤٩٠٠*	٧٨٠٠*	٧٨٠٠*	٤٦٠٠*	٤٦٠٠*	١٥٥٠*
١٦٦١٠	١٢٥٠*	١٦٠٠*	٤٠٠٠*	٥٨٠٠*	٥٣٠٠*	٦١٥٠*	٣٨٠٠*	٣٨٠٠*	٢٦٠٠*	٢٦٠٠*	٢٠٠٠*
٥٤٥	٢٧٥٠*	٣٥٥٠*	٨٥٥٠*	١٢٥٥٠*	١١٤٥٠*	١٤٥٠٠*	٨٥٥٠*	٨٥٥٠*	٥٨٥٠*	٥٨٥٠*	٢١٥٠*
١٦٠٩٠	١٢٥٠*	١٨٠٠*	٣٨٥٠*	٦٠٥٠*	٥٢٠٠*	٦٤٥٠*	٤٣٥٠*	٤٣٥٠*	٣٢٥٠*	٣٢٥٠*	٢٧٥٠*
٥,٢٨	٢٩٠٠*	٣٩٥٠*	٨٢٥٠*	١٣٠٥٠*	١١١٥٠*	١٤٧٠٠*	٩٨٠٠*	٩٨٠٠*	٧٢٥٠*	٧٢٥٠*	٢٧٥٠*
١٥٤١٠	١٤٠٠*	٢٠٠٠*	٣٨٠٠*	٦١٥٠*	٥١٥٠*	٧١٠٠*	٥٠٥٠*	٥٠٥٠*	٣٩٥٠*	٣٩٥٠*	٢٠٠٠*
٥٠ قدم و ٤ بوصات	٣١٠٠*	٤٤٥٠*	٨١٥٠*	١٣٢٥٠*	١١١٠٠*	١٦٢٠٠*	١١٣٥٠*	١١٣٥٠*	٨٨٠٠*	٨٨٠٠*	٣٣٥٠*
١٤٥٤٠	١٥٥٠*	٢٣٥٠*	٣٨٠٠*	٦١٠٠*	٥٢٥٠*	٧٧٠٠*	٥٩٠٠*	٥٩٠٠*	٤٧٠٠*	٤٧٠٠*	١٥٥٠*
٤,٧٥	٣٤٥٠*	٥٢٥٠*	٨٢٠٠*	١٣١٥٠*	١١٢٥٠*	١٦٦٥٠*	١٣٣٠٠*	١٣٣٠٠*	١٠٥٠*	١٠٥٠*	٤٥٠٠*
١٣٤٥٠	١٨٠٠*	٢٨٥٠*	٣٩٠٠*	٥٩٠٠*	٥٣٥٠*	٧٤٠٠*	٦٩٠٠*	٦٩٠٠*	٥٥٥٠*	٥٥٥٠*	٢٠٠٠*
٤٣ قدم و ٨ بوصات	٤٠٠٠*	٦٤٥٠*	٨٤٠٠*	١٢٧٠٠*	١١٥٥٠*	١٥٩٥٠*	١٥٦٥٠*	١٥٦٥٠*	١٢٤٥٠*	١٢٤٥٠*	٤٧٥٠*
١٢٠٨٠	٢١٥٠*	٣١٠٠*	٤٠٥٠*	٥٥٠٠*	٥٦٠٠*	٦٨٥٠*	٨٢٠٠*	٨٢٠٠*	٦٥٠٠*	٦٥٠٠*	١٠٥٠*
٣٩ قدم و بوصة	٤٨٥٠*	٦٨٠٠*	٨٧٥٠*	١١٨٠٠*	١٢٠٥٠*	١٤٦٥٠*	١٨٦٠٠*	١٨٦٠٠*	١٤٧٠٠*	١٤٧٠٠*	١٢٤٥٠*
١٠٣٠٠	٢٨٥٠*	٣٢٥٠*	٤٣٠٠*	٤٨٠٠*	٥٩٠٠*	٥٩٥٠*	٧٦٠٠*	٧٦٠٠*	٧٦٥٠*	٧٦٥٠*	١٢٠٠*
٣٢ قدمًا و ١٠ بوصات	٦٥٠٠*	٧١٥٠*	٩٣٠٠*	١٠١٥٠*	١٢٦٠٠*	١٢٦٠٠*	١٦١٠٠*	١٦١٠٠*	١٧٣٥٠*	١٧٣٥٠*	٤٠٠٠*



ISO 10567:2007



\* تشير إلى أن الحمل محدود بقدرة الرفع الهيدروليكي بدلاً من حمل القلب. تتوافق الأحمال السابقة مع معيار قدرة رفع الحفار الهيدروليكي ISO 10567:2007. ولا تتجاوز هذه الأحمال ٨٧٪ من قدرة الرفع الهيدروليكي أو ٧٥٪ من حمل القلب. يجب طرح وزن جميع ملحقات الرفع من قدرات الرفع السابقة. تعتمد قدرات الرفع على ماكينة تتف على سطح دعم صلب وثابت. وقد يؤثر استخدام ملحق أداة عمل مخصص لمنولة/رفع الأجسام على أداء رفع الماكينة.

تبقى قدرة الرفع بنسبة  $\pm 5\%$  لجميع مداخلات الجنزير المتوفرة.

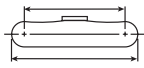
يرجى الرجوع دائمًا إلى دليل التشغيل والصيانة المناسب للاطلاع على المعلومات الخاصة بالمنتج.

(تتبع في الصفحة التالية)

قدرات رفع ذراع الوصول الرفاعة للخدمة الشاقة - ثقل الموازنة: ٤, ٧ أطنان متريية (١٦٣١٠ رطل) - بدون الجرافة، الرفع الثقيل: تشغيل (يتبع)

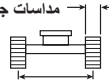
الهيكل السفلي الطويل

٣٨٣٠ مم (١٢ قدماً و ٧ بوصات)



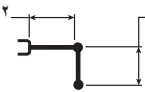
٤٦٤٠ مم (١٥ قدماً و ٣ بوصات)

مداصات جنزير ثلاثية الحواف مقياس ٦٠٠ مم (٢٤ بوصة)



٢٥٩٠ مم (٨ أقدام و ٦ بوصات)

١٠,٢ م (٣٣ قدماً و ٦ بوصات)



٧,٨٥ م (٢٥ قدماً و ٩ بوصات)

ذراع وصول أمامية فائقة الطول

م م بوصة	١٦٥٠٠ مم (٥٥ قدماً و ٠ بوصة)		١٥٠٠٠ مم (٥٠ قدماً و ٠ بوصة)		١٣٥٠٠ مم (٤٥ قدماً و ٠ بوصة)		١٢٠٠٠ مم (٤٠ قدماً و ٠ بوصة)		١٠٥٠٠ مم (٣٥ قدماً)		٩٠٠٠ مم/٣٠ قدماً و ٠ بوصة		م م رطل		
	م م	بوصة	م م	بوصة	م م	بوصة	م م	بوصة	م م	بوصة	م م	بوصة			
١٣٩٤٠ ٤٥,٣	١٣٠٠*	٢٨٠٠*					١٧٥٠ ٣٠٠*	١٧٥٠ ٣٠٠*					١٢٠٠٠ ٤٠ رطل		
١٤٩٣٠ ٤,٨٧%	١٢٥٠*	٢٧٠٠*					١٨٥٠*	١٨٥٠*					٥٠٠٠ ٣٥ رطل		
١٥٧٢٠ ٥١,٤	١٢٠٠*	٢٦٥٠*			١٩٥٠ ٣٧,٠*	١٩٥٠ ٣٧,٠*	١٩٠٠ ٤١٥٠*	١٩٠٠ ٤١٥٠*					٩٠٠٠ ٣٠ رطل		
١٦٣٢٠ ٥,٣٥	١٢٠٠*	٢٦٥٠*			١٩٥٠ ٤٢٥٠*	١٩٥٠ ٤٣٠٠*	١٩٥٠ ٤٢٥٠*	١٩٥٠ ٤٢٥٠*					٧٥٠٠ ٢٥ رطل		
١٦٧٨٠ ٥٤١١	١٢٠٠*	٢٦٥٠*	١٥٠٠	١٦٠٠*	١٩٥٠ ٤١٥٠*	٢٠٥٠ ٤٤٥٠*	٢٠٥٠ ٤٥٠*	٢٠٥٠ ٤٥٠*	٤٦٠٠*	٤٦٠٠*			٦٠٠٠ ٢٠ رطل		
١٧٠٠٠ ٥٦,٠	١٢٥٠*	٢٧٠٠*	١٥٠٠	٣٢٠٠	١٩٠٠ ٣٦٥٠*	٢١٠٠ ٤٦٠٠*	٢٢٠٠ ٤٨٠٠*	٢٢٠٠ ٥٠٠*	٢٣٠٠ ٥٠٠*	٢٣٠٠ ٥٠٠*			٤٥٠٠ ١٥ رطل		
١٧٢٦٠ بوصات ٧	١٢٥٠*	٢٧٥٠*	١٤٥٠	٣١٠٠	٢١٥٠ ٤٣٥٠*	٢٢٥٠ ٤٨٥٠*	٢٣٠٠ ٤٧٠٠*	٢٣٥٠ ٥١٠*	٢٥٥٠*	٢٥٥٠*	٢٨٠٠*	٢٨٠٠*	٣١٥٠*	٣١٥٠*	٣٠٠٠ ١٠ رطل
١٧٣٠٠ بوصات ٨	١٢٥٠*	٢٧٥٠*	١٤٥٠	٣١٠٠	٢٢٥٠ ٤٣٥٠*	٢٣٥٠ ٤٧٠٠*	٢٤٥٠ ٥١٠*	٢٥٥٠ ٥٥٠*	٢٥٥٠*	٢٧٥٠*	٣١٠٠*	٣١٠٠*	٣٦٠٠*	٣٦٠٠*	١٥٠٠ ٥ رطل
١٧٢٠٠ بوصات ٥	١٢٥٠*	٢٧٥٠*	١٤٥٠	٣١٠٠	٢٢٥٠ ٤٣٥٠*	٢٣٥٠ ٤٧٠٠*	٢٤٥٠ ٥١٠*	٢٥٥٠ ٥٥٠*	٢٥٥٠*	٢٧٥٠*	٣١٠٠*	٣١٠٠*	٣٦٠٠*	٣٦٠٠*	١٥٠٠ ٥ رطل
١٧٢٠٠ بوصات ٧	١٢٥٠*	٢٧٥٠*	١٤٥٠	٣١٠٠	٢٢٥٠ ٤٣٥٠*	٢٣٥٠ ٤٧٠٠*	٢٤٥٠ ٥١٠*	٢٥٥٠ ٥٥٠*	٢٥٥٠*	٢٧٥٠*	٣١٠٠*	٣١٠٠*	٣٦٠٠*	٣٦٠٠*	١٥٠٠ ٥ رطل
١٦٦١٠ ٥٤٥	١٢٥٠*	٢٧٥٠*	١٤٥٠	٣١٠٠	٢٢٥٠ ٤٣٥٠*	٢٣٥٠ ٤٧٠٠*	٢٤٥٠ ٥١٠*	٢٥٥٠ ٥٥٠*	٢٥٥٠*	٢٧٥٠*	٣١٠٠*	٣١٠٠*	٣٦٠٠*	٣٦٠٠*	١٥٠٠ ٥ رطل
١٦٩٧٠ ٥,٢٨	١٢٥٠*	٢٧٥٠*	١٤٥٠	٣١٠٠	٢٢٥٠ ٤٣٥٠*	٢٣٥٠ ٤٧٠٠*	٢٤٥٠ ٥١٠*	٢٥٥٠ ٥٥٠*	٢٥٥٠*	٢٧٥٠*	٣١٠٠*	٣١٠٠*	٣٦٠٠*	٣٦٠٠*	١٥٠٠ ٥ رطل
١٥٤١٠ بوصات ٤	١٢٥٠*	٢٧٥٠*	١٤٥٠	٣١٠٠	٢٢٥٠ ٤٣٥٠*	٢٣٥٠ ٤٧٠٠*	٢٤٥٠ ٥١٠*	٢٥٥٠ ٥٥٠*	٢٥٥٠*	٢٧٥٠*	٣١٠٠*	٣١٠٠*	٣٦٠٠*	٣٦٠٠*	١٥٠٠ ٥ رطل
١٤٥٤٠ ٤,٧٥	١٢٥٠*	٢٧٥٠*	١٤٥٠	٣١٠٠	٢٢٥٠ ٤٣٥٠*	٢٣٥٠ ٤٧٠٠*	٢٤٥٠ ٥١٠*	٢٥٥٠ ٥٥٠*	٢٥٥٠*	٢٧٥٠*	٣١٠٠*	٣١٠٠*	٣٦٠٠*	٣٦٠٠*	١٥٠٠ ٥ رطل
١٣٤٥٠ بوصات ٨	١٢٥٠*	٢٧٥٠*	١٤٥٠	٣١٠٠	٢٢٥٠ ٤٣٥٠*	٢٣٥٠ ٤٧٠٠*	٢٤٥٠ ٥١٠*	٢٥٥٠ ٥٥٠*	٢٥٥٠*	٢٧٥٠*	٣١٠٠*	٣١٠٠*	٣٦٠٠*	٣٦٠٠*	١٥٠٠ ٥ رطل
١٢٠٨٠ بوصة ٣٩	١٢٥٠*	٢٧٥٠*	١٤٥٠	٣١٠٠	٢٢٥٠ ٤٣٥٠*	٢٣٥٠ ٤٧٠٠*	٢٤٥٠ ٥١٠*	٢٥٥٠ ٥٥٠*	٢٥٥٠*	٢٧٥٠*	٣١٠٠*	٣١٠٠*	٣٦٠٠*	٣٦٠٠*	١٥٠٠ ٥ رطل
١٠٣٠٠ بوصات ٣٢	١٢٥٠*	٢٧٥٠*	١٤٥٠	٣١٠٠	٢٢٥٠ ٤٣٥٠*	٢٣٥٠ ٤٧٠٠*	٢٤٥٠ ٥١٠*	٢٥٥٠ ٥٥٠*	٢٥٥٠*	٢٧٥٠*	٣١٠٠*	٣١٠٠*	٣٦٠٠*	٣٦٠٠*	١٥٠٠ ٥ رطل



ISO 10567:2007



\* تشير إلى أن الحمل محدود بقدرة الرفع الهيدروليكي بدلاً من حمل القلب. تتوافق الأحمال السابقة مع معيار قدرة رفع الحفار الهيدروليكي ISO 10567:2007. ولا تتجاوز هذه الأحمال ٨٧٪ من قدرة الرفع الهيدروليكي أو ٧٥٪ من حمل القلب. يجب طرح وزن جميع ملحقات الرفع من قدرات الرفع السابقة. تعتمد قدرات الرفع على ماكينة تتف على سطح دعم صلب وثابت. وقد يؤثر استخدام ملحق أداة عمل مخصص لمنولة/رفع الأجسام على أداء رفع الماكينة.

تبقى قدرة الرفع بنسبة ٥٠٪ لجميع مداصات الجنزير المتوفرة.

يرجى الرجوع دائماً إلى دليل التشغيل والصيانة المناسب للاطلاع على المعلومات الخاصة بالمنتج.

## قدرات رفع ذراع الوصول الرافعة للخدمة الشاقة - ثقل الموازنة: ٧,٤ أطنان متريّة (١٦٣١٠ رطل) - بدون الجرافة، الرفع الثقيل: تشغيل

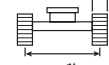
الهيكل السفلي الطويل

٣٨٣٠ مم (١٢ قدمًا و٧ بوصات)



٤٦٤٠ مم (١٥ قدمًا و٣ بوصات)

مداصات جنزير ثلاثية الحواف مقاس ٧٠٠ مم (٢٨ بوصة)



٢٥٩٠ مم (٨ أقدام و٦ بوصات)

١٠,٢ م (٣٣ قدمًا و٦ بوصات)



٧,٨٥ م (٢٥ قدمًا و٩ بوصات)

ذراع وصول أمامية فائقة الطول

م م بوصة	١٥٠٠ مم/بوصة		٣٠٠٠ مم/بوصة		٤٥٠٠ مم/بوصة		٦٠٠٠ مم/بوصة		٧٥٠٠ مم/بوصة		كجم رطل	م قدم
	١	٢	١	٢	١	٢	١	٢	١	٢		
١٣٩٤٠ ٤٥,٣	١٣٠٠*	١٣٠٠*										١٢٠٠٠ ٤٠ قدمًا
١٤٩٣٠ ٪٤,٨٧	١٢٥٠*	١٢٥٠*										١٠٠٠٠ ٣٥ قدمًا
١٥٧٢٠ ٥١,٤	١٢٠٠*	١٢٠٠*										٩٠٠٠ ٣٠ قدمًا
١٦٣٣٠ ٥,٣٥	١٢٠٠*	١٢٠٠*										٧٥٠٠ ٢٥ قدمًا
١٦٧٨٠ ٥٤١١	١٢٠٠*	١٢٠٠*										٦٠٠٠ ٢٠ قدمًا
١٧٠٩٠ ٥٦,٠	١٢٥٠*	١٢٥٠*										٤٥٠٠ ١٥ قدمًا
١٧٢٦٠ ٥٦ قدمًا و٧ بوصات	١٢٥٠*	١٢٥٠*								٤٧٥٠*	٤٧٥٠*	٣٠٠٠ ١٠ أقدام و٠ بوصة
١٧٣٠٠ ٥٦ قدمًا و٨ بوصات	١٣٠٠*	١٣٠٠*	٤٣٥٠*	٤٣٥٠*	٥٦٠٠*	٥٦٠٠*	٥٤٠٠*	٥٤٠٠*	١٥٠٠*	١٥٠٠*	١٥٠٠*	١٥٠٠ ٥ أقدام و٠ بوصة
١٧٧٠٠ ٦٥ قدم و٥ بوصات	١٢٥٠*	١٤٠٠*	٤٦٥٠*	٤٩٥٠*	٦١٥٠*	٦٥٥٠*	٣٦٠٠*	٣٦٠٠*	١٦٠٠*	١٦٠٠*		٠ قدم/بوصة
١٦٩٧٠ ٥٥ قدمًا و٧ بوصات	١٢٥٠*	١٥٠٠*	٤٣٠٠*	٥٤٥٠*	٦٥٥٠*	٦٥٥٠*	٣٤٥٠*	٣٤٥٠*	٢٠٥٠*	٢٠٥٠*	١٥٥٠*	١٥٥٠ ٥ أقدام و٠ بوصة
١٦٦١٠ ٥٤٥	١٢٠٠*	١٦٠٠*	٤٠٥٠*	٥٨٠٠*	٥٤٠٠*	٦١٥٠*	٣٨٠٠*	٣٨٠٠*	٢٦٠٠*	٢٦٠٠*	٢١٥٠*	٢١٥٠ ١٠ أقدام و٠ بوصة
١٦٠٩٠ ٥,٢٨	١٣٥٠*	١٨٠٠*	٣٩٠٠*	٦٠٥٠*	٥٢٥٠*	٦٤٥٠*	٤٣٥٠*	٤٣٥٠*	٣٢٥٠*	٣٢٥٠*	٢٧٥٠*	٢٧٥٠ ٥ أقدام و٠ بوصة
١٥٤١٠ ٥٠ قدم و٤ بوصات	١٤٥٠*	٢٠٠٠*	٣٨٥٠*	٦١٥٠*	٥٢٥٠*	٧١٠٠*	٥٠٥٠*	٥٠٥٠*	٣٩٥٠*	٣٩٥٠*	٣٣٥٠*	٣٣٥٠ ٦ أقدام و٠ بوصة
١٤٥٤٠ ٤,٧٥	١٦٠٠*	٢٣٥٠*	٣٨٥٠*	٦١٠٠*	٥٣٠٠*	٧٧٠٠*	٥٩٠٠*	٥٩٠٠*	٤٧٠٠*	٤٧٠٠*	٤٠٥٠*	٤٠٥٠ ٧ أقدام و٠ بوصة
١٣٤٥٠ ٤٣ قدم و٨ بوصات	١٨٠٠*	٢٨٥٠*	٣٩٥٠*	٥٩٠٠*	٥٤٥٠*	٧٤٠٠*	٦٩٠٠*	٦٩٠٠*	٥٥٥٠*	٥٥٥٠*	٤٧٥٠*	٤٧٥٠ ٣٠ قدم و٠ بوصة
١٢٠٨٠ ٣٩ قدم و٠ بوصة	٢٢٠٠*	٣١٠٠*	٤١٠٠*	٥٥٠٠*	٥٦٥٠*	٦٨٥٠*	٨٢٠٠*	٨٢٠٠*	٦٥٠٠*	٦٥٠٠*	٥٥٥٠*	٥٥٥٠ ١٥ أقدام و٠ بوصة
١٠٣٠٠ ٣٢ قدمًا و١٠ بوصات	٢٩٠٠*	٣٢٥٠*	٤٣٥٠*	٤٨٠٠*	٥٩٥٠*	٥٩٥٠*	٧٦٠٠*	٧٦٠٠*	٧٦٥٠*	٧٦٥٠*	١٢٤٥٠*	١٢٤٥٠ ٤,٠٠



ISO 10567:2007



\* تشير إلى أن الحمل محدود بقدرة الرفع الهيدروليكي بدلاً من حمل القلب. تتوافق الأحمال السابقة مع معيار قدرة رفع الحفار الهيدروليكي ISO 10567:2007. ولا تتجاوز هذه الأحمال ٨٧٪ من قدرة الرفع الهيدروليكي أو ٧٥٪ من حمل القلب. يجب طرح وزن جميع ملحقات الرفع من قدرات الرفع السابقة. تعتمد قدرات الرفع على ماكينة تتف على سطح دعم صلب وثابت. وقد يؤثر استخدام ملحق أداة عمل مخصص لمنوال لرفع الأجسام على أداء رفع الماكينة.

تبقى قدرة الرفع بنسبة  $\pm 5\%$  لجميع مداصات الجنزير المتوفرة.

يرجى الرجوع دائمًا إلى دليل التشغيل والصيانة المناسب للاطلاع على المعلومات الخاصة بالمنتج.

(تتبع في الصفحة التالية)

قدرات رفع ذراع الوصول الرافعة للخدمة الشاقة - ثقل الموازنة: ٧,٤ أطنان متريّة (١٦٣١٠ رطل) - بدون الجرافة، الرفع الثقيل: تشغيل (تتبع)

الهيكل السفلي الطويل

٧,٨٥ م (٢٥ قدمًا و ٩ بوصات) ذراع وصول أمامية فائقة الطول

١٠,٢ م (٣٣ قدمًا و ٦ بوصات)

مداصات جزير ثلاثية الحواف مقلّس ٧٠٠ مم (٢٨ بوصة)

٣٨٣٠ مم (١٢ قدمًا و ٧ بوصات)

٤٦٤٠ مم (١٥ قدمًا و ٣ بوصات)

٢٥٩٠ مم (٨ أقدام و ٦ بوصات)

م	٩٠٠٠ مم / ٣٠ قدم و بوصة		١٠٥٠٠ مم (٣٥ قدمًا)		١٢٠٠٠ مم (٤٠ قدمًا و بوصة)		١٣٥٠٠ مم (٤٥ قدمًا و بوصة)		١٥٠٠٠ مم (٥٠ قدمًا و بوصة)		١٦٥٠٠ مم (٥٥ قدمًا و بوصة)		م	بوصة
	كجم	رطل	كجم	رطل	كجم	رطل	كجم	رطل	كجم	رطل	كجم	رطل		
١٣٩٤٠	١٣٠٠*	١٣٠٠*					١٧٥٠	١٧٥٠					١٢٠٠٠	كجم
٤٥٠٣	٢٨٠٠*	٢٨٠٠*					٣٠٠٠*	٣٠٠٠*					٤٠	رطل
١٤٩٣٠	١٢٥٠*	١٢٥٠*					١٨٥٠*	١٨٥٠*					١٠	كجم
٪٤,٨٧	٢٧٠٠*	٢٧٠٠*					٤١٠٠*	٤١٠٠*					٣٥	رطل
١٥٧٢٠	١٢٠٠*	١٢٠٠*					١٩٥٠	١٩٥٠					٩٠٠٠	كجم
٥١,٤	٢٦٥٠*	٢٦٥٠*					٣٧٠٠*	٣٧٠٠*					٣٠	رطل
١٦٣٣٠	١٢٠٠*	١٢٠٠*					١٩٥٠	١٩٥٠					٧٥٠٠	كجم
٥,٣٥	٢٦٥٠*	٢٦٥٠*					٤٣٠٠*	٤٣٠٠*					٢٥	رطل
١٦٧٨٠	١٢٠٠*	١٢٠٠*	١٦٠٠*	١٦٠٠*	٢٠٠٠*	٢٠٠٠*	٢٠٥٠*	٢٠٥٠*					٦٠٠٠	كجم
٥٤١١	٢٦٥٠*	٢٦٥٠*	٤٢٠٠*	٤٤٥٠*	٤٥٠٠*	٤٥٠٠*	٤٦٠٠*	٤٦٠٠*					٢٠	رطل
١٧٠٩٠	١٢٥٠*	١٢٥٠*	١٥٠٠*	٢٠٠٠*	١٩٠٠*	٢١٠٠*	٢٢٠٠*	٢٣٠٠*					٥٥٠٠	كجم
٥٦,٠	٢٧٠٠*	٢٧٠٠*	٣٢٥٠*	٤٠٥٠*	٤٠٥٠*	٤٨٠٠*	٤٨٠٠*	٥٠٠٠*					١٥	رطل
١٧٢٦٠	١٢٥٠*	١٢٥٠*	١٥٠٠*	٢١٥٠*	١٨٥٠*	٢٢٥٠*	٢٣٥٠*	٢٥٠٠*					٣٠٠٠	كجم
٥٦ قدمًا و ٧ بوصات	٢٧٥٠*	٢٧٥٠*	٣١٥٠*	٤٣٥٠*	٣٩٠٠*	٤٨٥٠*	٥١٠٠*	٥٥٠٠*					١٠	رطل
١٧٣٠٠	١٣٠٠*	١٣٥٠*	١٤٥٠*	٢٢٥٠*	١٧٥٠*	٢٣٥٠*	٢١٠٠*	٢٥٠٠*					١٥٠٠	كجم
٥٦ قدمًا و ٨ بوصات	٢٨٠٠*	٢٩٠٠*	٣٠٥٠*	٤٧٠٠*	٣٧٠٠*	٥١٥٠*	٥٥٠٠*	٥٥٠٠*					٥	رطل
١٧٢٠٠	١٢٥٠*	١٤٠٠*	١٤٠٠*	٢٢٥٠*	١٦٥٠*	٢٥٠٠*	٢٧٠٠*	٢٤٠٠*					٠	كجم
٦٥ قدم و ٥ بوصات	٢٧٥٠*	٣٠٥٠*	٢٩٠٠*	٤٧٠٠*	٣٥٠٠*	٥٤٠٠*	٤٢٥٠*	٥١٥٠*					٠	رطل
١٦٩٧٠	١٢٥٠*	١٥٠٠*	١٣٥٠*	٢٢٠٠*	١٦٠٠*	٢٥٠٠*	١٩٠٠*	٢٢٥٠*					٥٠٠٠	كجم
٥٥ قدمًا و ٧ بوصات	٢٧٥٠*	٣٢٥٠*	٢٨٥٠*	٤١٥٠*	٣٣٥٠*	٥٥٠٠*	٤٠٠٠*	٤٨٥٠*					٥	رطل
١٦٦١٠	١٣٠٠*	١٦٠٠*	١٣٠٠*	١٨٥٠*	١٥٥٠*	٢٥٠٠*	١٨٠٠*	٢١٥٠*					٣٠٠٠	كجم
٥٤٥	٢٨٠٠*	٣٥٥٠*	٣٢٥٠*	٤٣٥٠*	٣٢٥٠*	٥٤٠٠*	٣٨٥٠*	٤٦٠٠*					١٠	رطل
١٦٠٩٠	١٣٥٠*	١٨٠٠*			١٥٠٠*	٢٥٠٠*	١٧٥٠*	٢٨٥٠*					٤٥٠٠	كجم
٥,٢٨	٢٩٥٠*	٣٩٥٠*			٣٢٠٠*	٥٣٠٠*	٣٧٥٠*	٦١٥٠*					٥	رطل
١٥٤١٠	١٤٥٠*	٢٠٠٠*			١٥٠٠*	٢٥٠٠*	١٧٠٠*	٢٨٥٠*					٦٠٠٠	كجم
٥٠ قدم و ٤ بوصات	٣١٥٠*	٤٤٥٠*			٣٢٠٠*	٥١٥٠*	٣٧٠٠*	٦١٠٠*					٢٠	رطل
١٤٥٤٠	١٦٠٠*	٢٣٥٠*					١٧٥٠*	٢٨٥٠*					٧٥٠٠	كجم
٤,٧٥	٣٥٠٠*	٥٢٥٠*					٣٧٥٠*	٦١٥٠*					٢٥	رطل
١٣٤٥٠	١٨٠٠*	٢٨٥٠*						٢١٠٠*					٩٠٠٠	كجم
٤٣ قدم و ٨ بوصات	٤٠٥٠*	٦٤٥٠*						٤٥٠٠*					٣٠	رطل
١٢٠٨٠	٢٢٠٠*	٣١٠٠*						٢٢٠٠*					١٠٥٠٠	كجم
٣٩ قدم و بوصة	٤٩٥٠*	٦٨٠٠*						٣١٠٠*					٣٥	رطل
١٠٣٠٠	٢٩٠٠*	٣٢٥٠*											١٢٠٠٠	كجم
٣٢ قدمًا و ١٠ بوصات	٦٦٠٠*	٧١٥٠*											٤,٠٠	رطل



ISO 10567:2007



\* تشير إلى أن الحمل محدود بقدرة الرفع الهيدروليكي بدلاً من حمل القلب. تتوافق الأحمال السابقة مع معيار قدرة رفع الحفار الهيدروليكي ISO 10567:2007. ولا تتجاوز هذه الأحمال ٨٧٪ من قدرة الرفع الهيدروليكي أو ٧٥٪ من حمل القلب. يجب طرح وزن جميع ملحقات الرفع من قدرات الرفع السابقة. تعتمد قدرات الرفع على ماكينة تتف على سطح دعم صلب وثابت. وقد يؤثر استخدام ملحق أداة عمل مخصص لمنولة/رفع الأجسام على أداء رفع الماكينة.

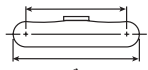
تتبع قدرة الرفع بنسبة ±٥٪ لجميع مداصات الجزير المتوفرة.

يرجى الرجوع دائمًا إلى دليل التشغيل والصيانة المناسب للاطلاع على المعلومات الخاصة بالمنتج.

## قدرات رفع ذراع الوصول الرفاعة للخدمة الشاقة - ثقل الموازنة: ٧,٤ أطنان متريّة (١٦٣١٠ رطل) - بدون الجرافة، الرفع الثقيل: تشغيل

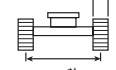
الهيكل السفلي الطويل

٣٨٣٠ مم (١٢ قدمًا و ٧ بوصات)



٤٦٤٠ مم (١٥ قدمًا و ٣ بوصات)

مداصات جنزير ثلاثية الحواف مقاس ٧٩٠ مم (٣٠ بوصة)



٢٥٩٠ مم (٨ أقدام و ٦ بوصات)

١٠,٢ م (٣٣ قدمًا و ٦ بوصات)



٧,٨٥ م (٢٥ قدمًا و ٩ بوصات)

نزع وصول أمامية فائقة الطول

م م بوصة	١٥٠٠ مم / بوصة		٣٠٠٠ مم / بوصة		٤٥٠٠ مم / بوصة		٦٠٠٠ مم / بوصة		٧٥٠٠ مم / بوصة		م م بوصة
	م	ب	م	ب	م	ب	م	ب	م	ب	
١٣٩٤٠ ٤٥,٣	١٣٠٠*	١٣٠٠*									كجم م ١٢٠٠٠ ٤٠ قدمًا
١٤٩٣٠ ٪٤,٨٧	١٢٥٠*	١٢٥٠*									كجم م ٥٠٠١٠ ٣٥ قدمًا
١٥٧٢٠ ٥١,٤	١٢٠٠*	١٢٠٠*									كجم م ٩٠٠٠ ٣٠ قدمًا
١٦٣٣٠ ٥,٣٥	١٢٠٠*	١٢٠٠*									كجم م ٧٥٠٠ ٢٥ قدمًا
١٦٧٨٠ ٥٤١١	١٢٠٠*	١٢٠٠*									كجم م ٦٠٠٠ ٢٠ قدمًا
١٧٠٩٠ ٥٦,٠	١٢٥٠*	١٢٥٠*									كجم م ٤٥٠٠ ١٥ قدمًا
١٧٢٦٠ ٥٦ قدمًا و ٧ بوصات	١٢٥٠*	١٢٥٠*							٤٧٥٠*	٤٧٥٠*	كجم م ٣٠٠٠ ١٠ أقدام و ٠ بوصة
١٧٣٠٠ ٥٦ قدمًا و ٨ بوصات	١٣٠٠*	١٣٥٠*	٤٣٥٠*	٤٣٥٠*	٥٦٠٠*	٥٦٠٠*	٥٤٠٠*	٥٤٠٠*	١٥٠٠*	١٥٠٠*	كجم م ١٥٠٠ ٥ أقدام و ٠ بوصة
١٧٢٠٠ ٦٥ قدمًا و ٥ بوصات	١٣٠٠*	١٤٠٠*	٤٧٠٠*	٤٩٥٠*	٦٢٥٠*	٦٥٥٠*	٣٦٠٠*	٣٦٠٠*	١٦٠٠*	١٦٠٠*	كجم م ٠ ٠ قدم بوصة
١٦٩٧٠ ٥٥ قدمًا و ٧ بوصات	١٣٠٠*	١٥٠٠*	٤٣٥٠*	٥٥٥٠*	٥٧٥٠*	٦٥٠٠*	٣٤٥٠*	٣٤٥٠*	٢٠٥٠*	٢٠٥٠*	كجم م ١٥٠٠ ٥ أقدام و ٠ بوصة
١٦٦١٠ ٥٤٥	١٣٠٠*	١٦٠٠*	٤١٠٠*	٥٨٠٠*	٥٤٥٠*	٦١٥٠*	٣٨٠٠*	٣٨٠٠*	٢٦٠٠*	٢٦٠٠*	كجم م ٣٠٠٠ ١٠ أقدام و ٠ بوصة
١٦٠٩٠ ٥,٢٨	١٣٥٠*	١٨٠٠*	٣٩٥٠*	٦٠٥٠*	٥٣٥٠*	٦٤٥٠*	٤٣٥٠*	٤٣٥٠*	٣٢٥٠*	٣٢٥٠*	كجم م ٤٥٠٠ ٥ أقدام و ٠ بوصة
١٥٤١٠ ٥٠ قدم و ٤ بوصات	١٤٥٠*	٢٠٠٠*	٣٩٥٠*	٦١٥٠*	٥٣٥٠*	٧١٠٠*	٥٠٥٠*	٥٠٥٠*	٣٩٥٠*	٣٩٥٠*	كجم م ٦٠٠٠ ٢٠ قدم و ٠ بوصة
١٤٥٤٠ ٤,٧٥	١٦٠٠*	٢٣٥٠*	٣٩٥٠*	٦١٠٠*	٥٤٥٠*	٧٧٠٠*	٥٩٠٠*	٥٩٠٠*	٤٧٠٠*	٤٧٠٠*	كجم م ٧٥٠٠ ٢٥ قدم و ٠ بوصة
١٣٤٥٠ ٤٣ قدم و ٨ بوصات	١٨٥٠*	٢٨٥٠*	٤٠٠٠*	٥٩٠٠*	٥٥٠٠*	٧٤٠٠*	٦٩٠٠*	٦٩٠٠*	٥٥٥٠*	٥٥٥٠*	كجم م ٩٠٠٠ ٣٠ قدم و ٠ بوصة
١٢٠٨٠ ٣٩ قدم و ٠ بوصة	٢٢٥٠*	٣١٠٠*	٤١٥٠*	٥٥٠٠*	٥٧٥٠*	٦٨٥٠*	٨٢٠٠*	٨٢٠٠*	٦٥٠٠*	٦٥٠٠*	كجم م ١٠٥٠٠ ٣٥ أقدام و ٠ بوصة
١٠٣٠٠ ٣٢ قدمًا و ١٠ بوصات	٢٩٠٠*	٣٢٥٠*	٤٤٠٠*	٤٨٠٠*	٥٩٥٠*	٧٦٠٠*	٧٦٠٠*	٧٦٠٠*	٧٦٥٠*	٧٦٥٠*	كجم م ١٢٠٠٠ ٤,٠٠



ISO 10567:2007



\* تشير إلى أن الحمل محدود بقدرة الرفع الهيدروليكي بدلاً من حمل القلب. تتوافق الأحمال السابقة مع معيار قدرة رفع الحفار الهيدروليكي ISO 10567:2007. ولا تتجاوز هذه الأحمال ٨٧٪ من قدرة الرفع الهيدروليكي أو ٧٥٪ من حمل القلب. يجب طرح وزن جميع ملحقات الرفع من قدرات الرفع السابقة. تعتمد قدرات الرفع على ماكينة تتف على سطح دعم صلب وثابت. وقد يؤثر استخدام ملحق أداة عمل مخصص لمنوالرفع الأجسام على أداء رفع الماكينة.

تبقى قدرة الرفع بنسبة  $\pm 5\%$  لجميع مداصات الجنزير المتوفرة.

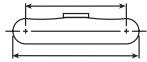
يرجى الرجوع دائمًا إلى دليل التشغيل والصيانة المناسب للاطلاع على المعلومات الخاصة بالمنتج.

(تتبع في الصفحة التالية)

قدرات رفع ذراع الوصول الرفاعة للخدمة الشاقة - ثقل الموازنة: ٤, ٧, أطنان مترية (١٦٣١٠ رطل) - بدون الجرافة، الرفع الثقيل: تشغيل (تبيح)

الهيكل السفلي الطويل

٣٨٣٠ مم (١٢ قدماً و٧ بوصات)



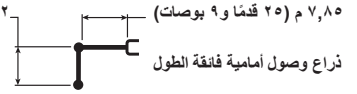
٤٦٤٠ مم (١٥ قدماً و٣ بوصات)

مخاريط جنزير ثلاثية الحواف مقاس ٧٩٠ مم (٣١ بوصة)



٢٥٩٠ مم (٨ أقدام و٦ بوصات)

١٠,٢ م (٣٣ قدماً و٦ بوصات)



٧,٨٥ م (٢٥ قدماً و٩ بوصات)

مواصفات	١٦٥٠٠ مم (٥٥ قدماً و٠ بوصة)		١٥٠٠٠ مم (٥٠ قدماً و٠ بوصة)		١٣٥٠٠ مم (٤٥ قدماً و٠ بوصة)		١٢٠٠٠ مم (٤٠ قدماً و٠ بوصة)		١٠٥٠٠ مم (٣٥ قدماً)		٩٠٠٠ مم / ٣٠ قدم و ٠ بوصة		مواصفات
	١٢٠٠ مم	١٣٠٠ مم	١٢٠٠ مم	١٣٠٠ مم	١٢٠٠ مم	١٣٠٠ مم	١٢٠٠ مم	١٣٠٠ مم	١٢٠٠ مم	١٣٠٠ مم	١٢٠٠ مم	١٣٠٠ مم	
١٣٩٤٠ ٤٥,٣	١٣٠٠*	١٣٠٠*					١٧٥٠	١٧٥٠					كجم ١٢٠٠٠
١٤٩٣٠ ٤,٨٧%	١٢٥٠*	١٢٥٠*					١٨٥٠*	١٨٥٠*					كجم ٥٠٠٠
١٥٧٢٠ ٥١,٤	١٢٠٠	١٢٠٠			١٩٥٠	١٩٥٠	١٩٠٠	١٩٠٠					كجم ٩٠٠٠
١٦٣٣٠ ٥,٣٥	١٢٠٠	١٢٠٠			١٩٥٠	١٩٥٠	١٩٥٠	١٩٥٠					كجم ٧٥٠٠
١٦٧٨٠ ٥,٤١١	١٢٠٠	١٢٠٠	١٦٠٠*	١٦٠٠*	٢٠٠٠	٢٠٠٠*	٢٠٥٠*	٢٠٥٠*					كجم ٦٠٠٠
١٧٠٩٠ ٥٦,٠	١٢٥٠*	١٢٥٠*	١٥٠٠	٢٠٠٠	١٩٥٠	٢١٠٠*	٢٢٠٠*	٢٢٠٠*	٢٣٠٠	٢٣٠٠			كجم ٤٥٠٠
١٧٢٦٠ ٥٦ قدماً و٧ بوصات	١٢٥٠*	١٢٥٠*	١٥٠٠	٢١٥٠*	١٨٥٠	٢٢٥٠	٢٢٥٠	٢٣٥٠*	٢٥٥٠*	٢٥٥٠*	٢٨٠٠*	٢٨٠٠*	كجم ٣٠٠٠
١٧٣٠٠ ٥٦ قدماً و٨ بوصات	١٣٠٠	١٣٥٠*	١٤٥٠	٢٢٥٠	١٧٥٠	٢٣٥٠*	٢١٥٠	٢٥٥٠*	٢٦٠٠	٢٧٥٠*	٣١٠٠	٣١٠٠	كجم ١٥٠٠
١٧٢٠٠ ٥٥ قدماً و٧ بوصات	١٣٠٠	١٤٠٠	١٤٠٠	٢٣٠٠	١٧٠٠	٢٥٠٠	٢٠٠٠	٢٧٠٠*	٢٤٥٠	٣٠٠٠*	٣٠٠٠	٣٤٠٠	كجم ٠
١٦٩٧٠ ٥٥ قدماً و٧ بوصات	١٢٠٠	١٥٠٠*	١٣٥٠	٢٢٥٠	١٦٠٠	٢٦٠٠	١٩٠٠	٢٨٥٠*	٢٣٠٠	٣٢٠٠*	٢٨٠٠	٣٧٠٠*	كجم ١٥٠٠
١٦٦٦٠ ٥٤٥	١٢٠٠	١٦٠٠*	١٣٥٠	١٨٥٠*	١٥٥٠	٢٥٥٠	١٨٥٠	٢٩٥٠	٢٢٠٠	٣٤٠٠	٢٦٥٠	٣٩٠٠*	كجم ٣٠٠٠
١٦٠٩٠ ٥,٢٨	١٢٥٠	١٨٠٠*			١٥٠٠	٢٥٠٠	١٨٠٠	٢٩٠٠	٢١٠٠	٣٤٥٠	٢٥٥٠	٤١٠٠*	كجم ٤٥٠٠
١٥٤١٠ ٥٠ قدماً و٤ بوصات	١٤٥٠	٢٠٠٠			١٥٠٠	٢٥٠٠	١٧٥٠	٢٩٠٠	٢٠٥٠	٣٤٠٠	٢٥٠٠	٤٠٥٠	كجم ٦٠٠٠
١٤٥٤٠ ٤,٧٥	١٦٠٠	٢٣٥٠*			١٥٥٠	٢٥٥٠	١٧٥٠	٢٩٠٠	٢٠٥٠	٣٤٠٠	٢٥٥٠	٤٠٥٠	كجم ٧٥٠٠
١٣٤٥٠ ٤٣ قدماً و٨ بوصات	١٨٥٠	٢٨٥٠*			١٥٥٠	٢٥٥٠	١٧٥٠	٢٩٠٠	٢٠٥٠	٣٤٠٠	٢٥٥٠	٤١٠٠*	كجم ٩٠٠٠
١٢٠٨٠ ٣٩ قدماً و٠ بوصة	٢٢٥٠	٣١٠٠			١٥٥٠	٢٥٥٠	١٧٥٠	٢٩٠٠	٢٠٥٠	٣٤٠٠	٢٥٥٠	٤١٠٠*	كجم ١٠٥٠٠
١٠٣٠٠ ٣٢ قدماً و١٠ بوصات	٢٩٠٠	٣٢٥٠*			١٥٥٠	٢٥٥٠	١٧٥٠	٢٩٠٠	٢٠٥٠	٣٤٠٠	٢٥٥٠	٤١٠٠*	كجم ١٢٠٠٠



ISO 10567:2007



\* تشير إلى أن الحمل محدود بفترة الرفع الهيدروليكي بدلاً من حمل القلب. تتوافق الأحمال السابقة مع معيار قدرة رفع الحفار الهيدروليكي ISO 10567:2007. ولا تتجاوز هذه الأحمال ٨٧٪ من قدرة الرفع الهيدروليكي أو ٧٥٪ من حمل القلب. يجب طرح وزن جميع ملحقات الرفع من قدرات الرفع السابقة. تعتمد قدرات الرفع على ماكينة تتف على سطح دعم صلب وثابت. وقد يؤثر استخدام ملحق أداة عمل مخصص لمنوال الرفع الأجسام على أداء رفع الماكينة.

تبقى قدرة الرفع بنسبة ±٥٪ لجميع مداخلات الجنزير المتوفرة.

يُرجى الرجوع دائماً إلى دليل التشغيل والصيانة المناسب للاطلاع على المعلومات الخاصة بالمنتج.

ثقل موازنة		الوزن		السعة		العرض		الوصلة	
٤,٦ أطنان مترية (١٠١٤٠ رطلاً)	٧,٤ أطنان مترية (١٦٣١٠ أرطال)	التعبئة	كجم	م <sup>٣</sup>	م	بوصة	مم		
وصول للخدمة الشاقة R2.95 (٩ أقدام و ٨ بوصات)	وصول فائق الطول (SLR) SLR7.85 (٢٥ قدماً و ٩ بوصات)	%	رطل	ياردة <sup>٣</sup>	م <sup>٣</sup>	بوصة	مم	الوصلة	
<b>المثبتة بمسامير (من دون قارنة توصيل سريع)</b>									
⊖		١٠٠	٢٥١٨	١١٤٢	٢,٠٢	١,٥٤	٥٤	١٣٥٠	CB
⊖		١٠٠	٢٧٣٣	١٢٤٠	٢,٣٠	١,٧٦	٦٠	١٥٠٠	CB
◇		١٠٠	٨٠٣	٣٦٤	٠,٧٤	٠,٥٧	٤٨	١٢٠٠	A,312
X		١٠٠	١٠٠٣	٤٥٥	٠,٩٧	٠,٧٤	٦٠	١٥٠٠	A,312
١٠٤٤	٣٧١٨	كجم	الحد الأقصى للحمل بالمثبتة بمسامير (الحمولة الصافية + الجرافة)						
٢٣٠٢	٨١٩٧	رطل							

### الحد الأقصى لكثافة المواد:

⊖ ١٥٠٠ كجم/م<sup>٣</sup> (٢٥٠٠ رطل/ياردة<sup>٣</sup>)

◇ ٩٠٠ كجم/م<sup>٣</sup> (١٥٠٠ رطل/ياردة<sup>٣</sup>)

X غير موسى به

تتوافق الأحمال السابقة مع معيار الحفار الهيدروليكي EN474-5:2006 + A3:2013، وهي لا تتجاوز ٨٧٪ من قدرة الرفع الهيدروليكي أو ٧٥٪ من قدرة القلب مع مذ الوصلة الأمامية بالكامل عند الخط الأرضي مع انثناء الجرافة.

تعتمد السعة على المعيار ISO 7451:2007.

وزن الجرافة مع أطراف الخدمة العامة.

توصي Caterpillar باستخدام أدوات العمل الملائمة لزيادة القيمة التي يحصل عليها العملاء من منتجاتنا إلى أقصى الحدود. واستخدام أدوات عمل، بما في ذلك الجرافات، خارج نطاق توصيات Caterpillar أو مواصفاتها الخاصة بالوزن، أو الأبعاد، أو التدفقات، أو الضغوط، إلخ، قد يؤدي إلى عدم الحصول على الأداء المثالي من الماكينة، بما في ذلك على سبيل المثال لا الحصر، انخفاض الإنتاج، والثبات، والموثوقية، ومتانة المكونات. وسيؤدي الاستخدام غير الملائم لأداة عمل في الكسح، و/أو الرفع، و/أو الثني، و/أو التقاط الأحمال الثقيلة إلى تقليل عمر ذراع الرافعة والذراع.

## مواصفات الجرافة وتوافقها - جنوب شرق آسيا

٧,٤ أطنان مترية (١٦٣١٠ أرطال)		٤,٦ أطنان مترية (١٠١٤٠ رطلاً)		ثقل موازنة							
الوصول فائق الطول (SLR)	الوصول للخدمة الشاقفة	التعبئة	الوزن	السعة	العرض	م	بوصة	م	بوصة	الوصلة	
SLR7.85 (٢٥ قدماً و٩ بوصات)	R2.95 (٩ أقدام و٨ بوصات)	%	رطل	كجم	ياردة	م	بوصة	م	بوصة		
المتئبة بمسامير (من دون قارنة توصيل سريع)											
	⊕	١٠٠	٢٣٦٣	١٠٧٢	٢,٠١	١,٥٤	٥٥	١٤٠٠	٥٥	CB	الخدمة العامة
	⊖	١٠٠	٢٧٩٧	١٢٦٩	٢,٠٩	١,٦٠	٥٨	١٤٥٠	٥٨	CB	جرافة الخدمة الشاقفة
	⊕	١٠٠	٢٥٤١	١١٥٣	١,٧٤	١,٣٣	٤٩	١٢٥٠	٤٩	CB	
	⊖	١٠٠	٢٧٧٠	١٢٥٦	٢,٠٢	١,٥٤	٥٥	١٤٠٠	٥٥	CB	
	○	١٠٠	٣٠٣٨	١٣٧٨	٢,٣٠	١,٧٦	٦٠	١٥٠٠	٦٠	CB	
◇		١٠٠	٨٠٣	٣٦٤	٠,٧٤	٠,٥٧	٤٨	١٢٠٠	٤٨	A-312	تنظيف الخفر
X		١٠٠	١٠٠٣	٤٥٥	٠,٩٧	٠,٧٤	٦٠	١٥٠٠	٦٠	A-312	
١٠٤٤	٣٧١٨	كجم	الحد الأقصى للحمل بالمتئبة بمسامير (الحمولة الصافية + الجرافة)								
٢٣٠٢	٨١٩٧	رطل									

## مع قارنة التوصيل ذات مسمار الإمساك من Cat

٥,٤ أطنان مترية (١٢٣١٠ أرطال)		٤,٦ أطنان مترية (١٠١٤٠ رطلاً)		ثقل موازنة							
الوصول فائق الطول (SLR)	الوصول للخدمة الشاقفة	التعبئة	الوزن	السعة	العرض	م	بوصة	م	بوصة	الوصلة	
SLR5.4	R2.95	%	رطل	كجم	ياردة	م	بوصة	م	بوصة		
الحد الأقصى للحمل مع قارنة التوصيل (الحمولة الصافية + الجرافة)											
	○	١٠٠	٢٤٨٠	١٠٧٢	٢,٠١	١,٥٤	٥٥	١٤٠٠	٥٥	CB	الخدمة العامة
	○	١٠٠	٢٧٩٧	١٢٦٩	٢,٠٩	١,٦٠	٥٨	١٤٥٠	٥٨	CB	جرافة الخدمة الشاقفة
	⊖	١٠٠	٢٥٤١	١١٥٣	١,٧٤	١,٣٣	٤٩	١٢٥٠	٤٩	CB	
	○	١٠٠	٢٧٧٠	١٢٥٦	٢,٠٢	١,٥٤	٥٥	١٤٠٠	٥٥	CB	
	◇	١٠٠	٣٠٣٨	١٣٧٨	٢,٣٠	١,٧٦	٦٠	١٥٠٠	٦٠	CB	
٥١٨	٣١٩٢	كجم	الحد الأقصى للحمل مع قارنة التوصيل (الحمولة الصافية + الجرافة)								
١١٤١	٧٠٣٧	رطل									

## الحد الأقصى لتكثافة المواد:

- ⊕ ١٨٠٠ كجم/م<sup>٣</sup> (٣٠٠٠ رطل/ياردة<sup>٣</sup>)  
⊖ ١٥٠٠ كجم/م<sup>٣</sup> (٢٥٠٠ رطل/ياردة<sup>٣</sup>)  
○ ١٢٠٠ كجم/م<sup>٣</sup> (٢٠٠٠ رطل/ياردة<sup>٣</sup>)  
◇ ٩٠٠ كجم/م<sup>٣</sup> (١٥٠٠ رطل/ياردة<sup>٣</sup>)  
X غير موثوق به

تتوافق الأحمال السابقة مع معيار الحفار الهيدروليكي EN474-5:2006 + A3:2013، وهي لا تتجاوز ٨٧٪ من قدرة الرفع الهيدروليكي أو ٧٥٪ من قدرة القلب مع مدّ الوصلة الأمامية بالكامل عند الخط الأرضي مع انتشاء الجرافة.

تعتمد السعة على المعيار ISO 7451:2007.  
وزن الجرافة مع أطراف الخدمة العامة.

توصي Caterpillar باستخدام أدوات العمل الملائمة لزيادة القيمة التي يحصل عليها العملاء من منتجاتنا إلى أقصى الحدود. واستخدام أدوات عمل، بما في ذلك الجرافات، خارج نطاق توصيات Caterpillar أو مواصفاتها الخاصة بالوزن، أو الأبعاد، أو التفتحات، أو الضغوط الخ، قد يؤدي إلى عدم الحصول على الأداء المثالي من الماكينة، بما في ذلك على سبيل المثال لا الحصر، انخفاض الإنتاج، والثبات، والموثوقية، ومتانة المكونات. وسيؤدي الاستخدام غير الملائم لأداة عمل في الكسح، والرفع، والوثني، والوثني، أو التقاط الأحمال الثقيلة إلى تقليل عمر ذراع الرافعة والذراع.



## دليل الملحقات المتوفرة – أفريقيا، والشرق الأوسط، ومنطقة أوراسيا

ليس بالضرورة أن تتوفر كل الملحقات في كل المناطق. استشر وكيل Cat المحلي بشأن المواصفات المتاحة في منطقتك.

مطابقة \* مجموعة العمل الأمامية فقط  ١٨٠٠ كجم/م<sup>٣</sup> (٣٠٠٠ رطل/ياردة<sup>٣</sup>)  ١٢٠٠ كجم/م<sup>٣</sup> (٢٠٠٠ رطل/ياردة<sup>٣</sup>)  ٦٠٠ كجم/م<sup>٣</sup> (١٠٠٠ رطل/ياردة<sup>٣</sup>)

الملحقات المثبتة بمسامير	
ثقل موازنة	نوع ذراع الرافعة
طول الذراع	المطابق الهيدروليكي
٤,٦ أطنان مترية (١٠١٤٠ رطلاً)	وصول للخدمة الشاقة
للخدمة الشاقة R2.95 (٩ أقدام و ٨ بوصات)	
✓	H120 GC
✓	H120 GC جانبي التركيب
✓	H120 GC S
✓	H120 S
✓	H130 GC
✓	H130 GC S
✓	H130 S
✓	H140 S
✓	فك قاطع الخرسانة MP318
✓	فك الهدم MP318
✓	فك مسحقة MP318
✓	فك مقص MP318
✓	فك MP318 العام
✓	فك قاطع الخرسانة MP324
✓	فك الهدم MP324
✓	فك مسحقة MP324
✓	فك مقص MP324
✓	فك مقص الخزانات MP324
✓	فك MP324 العام
✓	G324
✓	G324 WH-1500
*✓	G324 WH-1800
✓	مقصات الخردة والهدم المتحركة S3025 قمة مسطحة
✓	مسحقة P218 الثانوية
✓	مسحقة P224 الثانوية
✓	مسحقة P318 الأساسية
✓	مسحقة P324 الأساسية
✓	CVP110
●	GSH425-750
●	GSH425-950
○	GSH425-1150
○	GSH440-1150
●	GSH525-750
○	GSH525-950
○	GSH525-1150
●	GSV425-600
●	GSV425-750
●	GSV425-950
○	GSV425-1150
◇	GSV425-1550
●	GSV525-600
●	GSV525-750
○	GSV525-950
○	GSV525-1150

(يُتبع في الصفحة التالية)

## دليل الملحقات المتوفرة - أفريقيا، الشرق الأوسط، أوراسيا (يُتبع)

ليس بالضرورة أن تتوفر كل الملحقات في كل المناطق. استشر وكيل Cat المحلي بشأن المواصفات المتاحة في منطقتك.

مطابقة  \* مجموعة العمل الأمامية فقط  ١٨٠٠ كجم/م<sup>٣</sup> (٣٠٠٠ رطل/ياردة<sup>٣</sup>)  ١٢٠٠ كجم/م<sup>٣</sup> (٢٠٠٠ رطل/ياردة<sup>٣</sup>)

الملحقات المثبتة بمسامير (يُتبع)	
ثقل موازنة	4,6 أطنان مترية (10140 رطلاً)
نوع ذراع الرافعة	وصول للخدمة الشاقة
طول الذراع	للخدمة الشاقة (9 R2.95 أقدام و8 بوصات)
الكلابات ذات الفكين	● CTV15-1000
	● CTV15-1200
	○ CTV15-1500
	○ CTV20-1300

ملحقات قارنة التوصيل ذات مسمار الإمساك من CAT	
ثقل موازنة	٤,٦ أطنان مترية (١٠١٤٠ رطلاً)
نوع ذراع الرافعة	وصول للخدمة الشاقة
طول الذراع	للخدمة الشاقة (9 R2.95 أقدام و٨ بوصات)
المطارق الهيدروليكية	✓ H120 GC
	✓ H120 GC جانبيه التركيب
	✓ H120 GC S
	✓ H120 S
	✓ H130 GC
	✓ H130 GC S
	✓ H130 S
	✓ H140 S
المعالجات المتعددة	✓ فك قاطع الخرسانة MP318
	✓ فك الهدم MP318
	✓ فك مسحقة MP318
	✓ فك مقص MP318
	✓ فك MP318 العام
	*✓ فك مقص MP324
كلابيات الهدم والفرز	*✓ G324
مقصات الخرقة والهدم المتحركة	*✓ S3025 قمة مسطحة
المساحق	✓ مسحقة P218 الثانوية
	✓ مسحقة P318 الأساسية
ضواغط (اللوحة الاهتزازي)	✓ CVP110

(يُتبع في الصفحة التالية)

## دليل الملحقات المتوفرة - أفريقيا، الشرق الأوسط، أوراسيا (يتبع)

ليس بالضرورة أن تتوفر كل الملحقات في كل المناطق. استشر وكيل Cat المحلي بشأن المواصفات المتاحة في منطقتك.

مجموعة العمل الأمامية فقط \*

مطابقة ✓

ملحقات قائمة التوصيل المخصصة CW-40	
ثقل موازنة	نوع ذراع الرافعة
طول الذراع	المطارق الهيدروليكية
٤,٦ أطنان مترية (١٠١٤٠ رطلاً)	المعالجات المتعددة
وصول للخدمة الشاقة	فك قاطع الخرسانة MP318
للخدمة الشاقة R2.95 (٩ أقدام و ٨ بوصات)	فك الهدم MP318
✓	فك مسحقة MP318
✓	فك مقص MP318
✓	فك MP318 العام
✓	فك قاطع الخرسانة MP324
✓	فك الهدم MP324
✓	فك مسحقة MP324
*✓	فك مقص MP324
✓	فك مقص الخزانات MP324
✓	فك MP324 العام
✓	G324
*✓	G324 WH-1500
✓	مقصات الخردة والهدم المتحركة
✓	مسحقة قمة مسطحة S3025
✓	مسحقة P218 الثانوية
*✓	مسحقة P224 الثانوية
✓	مسحقة P318 الأساسية
*✓	مسحقة P324 الأساسية
✓	ضواغط (اللوحة الاهتزازي) CVP110
ثقل موازنة	ترتيبات حامل ذراع الرافعة
٤,٦ أطنان مترية (١٠١٤٠ رطلاً)	نوع ذراع الرافعة
وصول للخدمة الشاقة	طول الذراع
للخدمة الشاقة R2.95 (٩ أقدام و ٨ بوصات)	مقصات الخردة والهدم المتحركة
✓	S2050
✓	S3050

## دليل الملحقات المتوفرة – جنوب شرق آسيا

ليس بالضرورة أن تتوفر كل الملحقات في كل المناطق. استشر وكيل Cat المحلي بشأن المواصفات المتاحة في منطقتك.

مطابقة

### ملحقات مقارنة التوصيل ذات مسمار الإمساك من CAT

ثقل موازنة	نوع ذراع الرافعة	طول الذراع
٤,٦ أطنان مترية (١٠١٤٠ رطلاً)	وصول للخدمة الشاقة	للخدمة الشاقة R2.95 (٩ أقدام و ٨ بوصات)
✓		H120 GC المطارق الهيدروليكية
✓		H120 GC جانبيية التركيب
✓		H120 GC S
✓		H120 S
✓		H130 GC
✓		H130 GC S
✓		H130 S
✓		H140 S
✓		CVP110 ضواغط (اللوحة الاهتزازي)
✓		RC20 القواطع الدوارة
✓		RC30

المعدات القياسية والاختيارية

قد تختلف المعدات القياسية والاختيارية. يُرجى استشارة وكيل Cat الذي تتعامل معه لمعرفة التفاصيل.

اختياري	قياسي	اختياري	قياسي
	<b>تقنية CAT (تتبع)</b>		<b>أذرع الرافعة الرئيسية، والأذرع الطرفية والوصلات</b>
✓	التعرف على أداة العمل (PL161)***	✓	ذراع وصول رافعة للخدمة الشاقة مقاس ٥,٩ أمتار (١٩ قدمًا و ٤ بوصات)
✓	تتبع أداة العمل (PL161)***	✓	ذراع الرافعة للوصول فائق الطول مقاس ١٠,٢ م (٣٣ قدمًا و ٦ بوصات)
✓	تكاملاً دوار الإمالة من Cat (TRS)	✓	ذراع الوصول مع الخدمة الشاقة ٢,٩٥ م (٩ أقدام ٨ بوصات)، وصله CBI
✓	تدريب المشغل	✓	ذراع بطول وصول فائق ٧,٨٥ م (٢٥ قدمًا و ٩ بوصات)، وصله A
	<b>النظام الكهربائي</b>	✓	وصلة جرافة، من النوع CBI مع عروة الرفع
✓	البطاريات التي لا تتطلب الصيانة بقدرة ١٠٠٠ أمبير للتدوير على البارد	✓	وصلة جرافة، من النوع CBI بدون عروة الرفع
✓	مفتاح فصل كهربائي متركز	✓	وصلة جرافة، من النوع A مع عروة الرفع، للوصول فائقة الطول
✓	مصابيح عمل بمهلة تأخير زمني قابلة للبرمجة	✓	وصلة جرافة، من النوع A مع عروة الرفع، للوصول فائقة الطول
✓	مصابيح LED للشاسيه وذراع الرافعة والكابينة	✓	وصلة جرافة، من النوع A مع عروة الرفع، للوصول فائقة الطول، نظام Cat Grade
✓	حزمة إضاءة محيطية ممتازة	✓	وصلة جرافة، من النوع A مع عروة الرفع، للوصول فائقة الطول، نظام Cat Grade
	<b>المحرك</b>		<b>تقنية CAT</b>
✓	محرك ديزل Cat® C7.1 أحادي التبريد	✓	نظام VisionLink®
✓	ثلاثة أوضاع قابلة للاختيار: Power (القدرة)، و Smart (الذكي)، و Eco (اقتصادي)	✓	VisionLink Productivity
✓	إمكانية العمل على ارتفاعات تبلغ ٤٥٠٠ م (١٤٧٦٠ قدمًا) مع خفض قدرة المحرك على ارتفاع أعلى من ٣٠٠٠ م (٩٨٤٠ قدمًا)	✓	تحديث عن بُعد
✓	مراوح تبريد كهربائية تعمل بوظيفة عكس اتجاه الدوران تلقائيًا	✓	استكشاف الأعطال وإصلاحها عن بعد
✓	تحكم تلقائي في سرعة المحرك	✓	متوافقة مع أجهزة الراديو والمحطات الأساسية من Leica و Topcon و Trimble
✓	إيقاف تباطؤ المحرك تلقائيًا	✓	القدرة على تثبيت أنظمة الدرجات ثلاثية الأبعاد من Leica و Topcon و Trimble
✓	مضخة تحضير وقود كهربائية	✓	نظام Cat Grade 2D**
✓	إمكانية التبريد في ظل درجات الحرارة المحيطة العالية حتى ٥٢ درجة مئوية (١٢٥ درجة فهرنهايت)	✓	نظام Cat Grade 2D مع خيار إمكانية تركيب ملحقة (ARO)
✓	إمكانية بدء التشغيل على البارد حتى ١٨ درجة مئوية (٠ درجة فهرنهايت)	✓	نظام Cat Grade 3D مع النظام العالمي للملاحة عبر الأقمار الصناعية (GNSS) بهوائي واحد
✓	إمكانية بدء التشغيل على البارد حتى ٣٢ درجة مئوية (-٢٥ درجة فهرنهايت)	✓	نظام Cat Grade 3D مع النظام العالمي للملاحة عبر الأقمار الصناعية (GNSS) بهوائيين
✓	فلتر هواء بمصفايتين مع منظم أولي مدمج	✓	ماسك الليزر
✓	مولدان مزدوجان للتيار المتردد ١١٥ أمبير	✓	نظام Cat Assist**
✓	نظام فلتر وقود على مرحلتين مع فاصل مياه ومؤشر	✓	Grade Assist
	(تتبع في الصفحة التالية)	✓	Boom Assist
		✓	Bucket Assist
		✓	Swing Assist
		✓	مساعد الرفع
		✓	نظام Cat Payload**
		✓	الوزن في حالة الثبات
		✓	المعايرة شبه التلقائية
		✓	معلومات الحمولة الصافية/الدورة
		✓	قدرة إبلاغ USB

١كل المناطق باستثناء منطقة أوراسيا وسنغافورة

٢اختياري لأفريقيا، والشرق الأوسط، ومنطقة أوراسيا

٣أفريقيا، والشرق الأوسط، ومنطقة أوراسيا فقط

\*اشترك Connect فقط. تتوفر اشتراكات إضافية.

اتصل بوكيل Cat للاستعلام عن مدى التوفر

\*\*اختياري في الماكينات المزودة بذراع وصول رافعة فائقة الطول.

\*\*\*يتطلب محدد موضع الملحقة PL161 على أداة العمل ومستقبل Bluetooth® على الماكينة.

المعدات القياسية والاختيارية (يُتبع)

قد تختلف المعدات القياسية والاختيارية. يُرجى استشارة وكيل Cat الذي تتعامل معه لمعرفة التفاصيل.

اختياري	قياسي	اختياري	قياسي
			<b>النظام الهيدروليكي</b>
		✓	صمام تحكم رئيسي إلكتروني
		✓	تعزيز الحفر التلقائي
		✓	الرفع الثقيل التلقائي
		✓	دائرة استرجاع الذراع
		✓	مضخة إلكترونية رئيسية ترددية
		✓	التسخين التلقائي
		✓	مراقبة الكفاءة الهيدروليكية
		✓	سير ثنائي السرعات
		✓	صمام تقليل انحراف ذراع الرافعة والساق
		✓	فلتر رئيسي مزود بعناصر للزيت الهيدروليكي
			<b>السلامة والأمان</b>
		✓	السور الإلكتروني ثنائي الأبعاد**
			- السقف الإلكتروني
			- الأرضية الإلكترونية
			- التآرجح الإلكتروني
			- الجدار الإلكتروني
			- تجنب الكابينة الإلكترونية
		✓	مصد تلقائي للمطرقة
		✓	كاميرا للرؤية الخلفية وكاميرا لرؤية الجانب الأيمن
		°✓	كاميرا للرؤية الخلفية ومرآة للجانب الأيمن
		✓	رؤية 360 درجة
		✓	مفتاح إيقاف تشغيل محرك من مستوى الأرض
		✓	درازين بالجانب الأيمن ومقبض يدي
		✓	بوق تحذير/إشارات
		✓	إنذار التآرجح
		✓	منصة خدمة مع لوحة مانعة للانزلاق ومسامير ذات رؤوس غاطسة
		✓	ذراع قفل هيدروليكي يقوم بتحديد كل أدوات التحكم
		✓	تنبيه السير
		°✓	مفتاح فصل قابل للقفل
		✓	إضاءة الفحص
			<b>الخدمة والصيانة</b>
		✓	مدخل جانبي لمنصة الخدمة
		✓	تجميع فلاتر زيت المحرك والوقود في مكان واحد
		✓	منافذ أخذ عينات الزيت المجدولة (S.O.S <sup>SM</sup> )
		✓	عصوان لقياس مستوى زيت المحرك من مستوى سطح الأرض ومن فوق المنصة
		✓	نظام إدارة حالة المركبة المدمج

<sup>1</sup> اختياري لجنوب شرق آسيا

<sup>2</sup> جنوب شرق آسيا فقط

<sup>4</sup> منطقة أوراسيا، وجنوب شرق آسيا فقط

<sup>4</sup> غير متاح لذراع الوصول فائقة الطول؛ يتطلب صمام رفع ثقيل.

<sup>5</sup> إلزامي للمملكة العربية السعودية

\*\*اختياري في الماكينات المزودة بذراع وصول رافعة فائقة الطول.

## أطقم وملحقات يتم تركيبها لدى الوكيل

قد تختلف الملحقات. يُرجى استشارة وكيل Cat الذي تتعامل معه لمعرفة التفاصيل.

الكهرباء	الوقاءات	الكابينة
<ul style="list-style-type: none"><li>• وصلة أسلاك لبدء التشغيل من مصدر خارجي</li></ul>	<ul style="list-style-type: none"><li>• وقاء دوار للخدمة الشاقة بسُمك ١٦ مم (٠,٦٣ بوصة)</li><li>• وقاء المصد المطاطي الجانبي</li><li>• وقاءات حماية للمشغل (غير متوافقة مع أغطية مصابيح الكابينة والوقاء من المطر)</li><li>• وقاء شبكي كامل أمامي (غير متوافق مع أغطية مصابيح الكابينة والوقاء من المطر)</li><li>• وقاء شبكي سفلي نصف أمامي</li><li>• وقاء لحماية الكابينة من التخريب</li></ul>	<ul style="list-style-type: none"><li>• ماسحة سفلية قطرية</li><li>• وقاء من المطر إضافة إلى أغطية لمصابيح الكابينة</li><li>• زجاج أمامي مضني</li><li>• دواسة كهربائية يمنى/يسرى للتحكم في الأدوات</li><li>• مسند الذراع</li><li>• مقعد مع إمكانية تركيب حزام مقعد رباعي النقاط</li><li>• طقم زجاج خلفي ثنائي المخارج</li><li>• حزام المقعد القابل للسحب مقياس ٧٥ مم (٣ بوصات)</li></ul>
		<p>السلامة والأمان</p> <ul style="list-style-type: none"><li>• Cat Detect - نظام اكتشاف الأشخاص</li></ul>

خيارات الكابينة

المريحة	الفاخرة	
●	●	هيكل الحماية من الانقلاب (ROPS)
●	●	جهاز مراقبة بشاشة LCD عالية الدقة تعمل باللمس بمقاس ٢٠٣ مم (٨ بوصات)
○	○	جهاز مراقبة بشاشة LCD عالية الدقة تعمل باللمس بمقاس ٢٥٤ مم (١٠ بوصات)
●	●	تكييف هواء تلقائي ثنائي المستوى
●	●	قرص ومفاتيح اختصار للتحكم في جهاز المراقبة
●	●	التحكم في المحرك من دون مفتاح بزر يضغط للبدء
●	X	وحدة يمكن ضبط ارتفاعها، بشكل غير محدود من دون استخدام أدوات
X	●	وحدة يمكن ضبط ارتفاعها، في ٣ خطوات باستخدام الأدوات
●	X	وحدة قابلة للإمالة لأعلى بالجانب الأيسر
X	●	وحدة ثابتة بالجانب الأيسر
X	●	مقعد بتعليق ميكانيكي
●	X	مقعد بنظام تعليق هوائي مزود بخاصية التدفئة
●	●	حزام أمان ٥١ مم (٢ بوصة)
●	●	راديو بتقنية Bluetooth مزود بمنفذ USB/منفذ إضافي
●	●	منافذ تيار مستمر بجهد ١٢ فولت
●	●	تخزين للمستندات
●	X	التخزين العلوي والتخزين الخلفي مع الشباك
●	●	حامل المشروبات
●	●	حامل الأكواب
●	●	نافذ أمامية من قطعتين قابلة للفتح
●	●	مخرج طوارئ بالنافذة الخلفية
●	●	ماسحة نصف قطرية بغاسلة
●	X	نافذة علوية من البولي كربونات قابلة للفتح
X	●	غطاء فولاذي قابل للفتح
●	●	مصباح سقف LED
●	X	حاجب الشمس بالسقف
●	●	حاجب من الشمس أمامي لفاف
○	○	حاجب من الشمس خلفي لفاف
●	●	بطانة أرضية قابلة للغسل
●	●	إمكانية تركيب مصباح تحذير
○	X	المرحل الإضافي

\* للاستخدام مع نظام الرؤية بزوايا ٣٦٠ درجة

X غير متوفر

○ اختياري

● قياسي



تنطبق المعلومات التالية على الماكينة في وقت التصنيع النهائي وفقاً لما تم تكوينه للبيع في المناطق التي يغطيها هذا المستند. محتوى هذا البيان ساري المفعول اعتباراً من تاريخ إصداره؛ ومع ذلك، فإن المحتوى المتعلق بخصائص الماكينة ومواصفاتها غرضه للتغيير دون سابق إنذار. للحصول على معلومات إضافية، يرجى الاطلاع على دليل التشغيل والصيانة الخاص بالماكينة.

لمزيد من المعلومات عن الاستدامة في العمل والتقدم الذي أحرزناه، يرجى زيارة موقع الإنترنت <https://www.caterpillar.com/en/company/sustainability>.

## الزيوت والسوائل

- يملأ مصنع Caterpillar بسوائل التبريد المصنوعة من جلايكول الإيثيلين. يمكن إعادة تدوير مانع تجمد/سائل تبريد محرك الديزل (DEAC) من Cat وسائل التبريد طويل العمر (ELC) من Cat. استشر وكيل Cat الذي تتعامل معه لمزيد من المعلومات.
- Cat Bio HYDO™ Advanced هو زيت هيدروليكي قابل للتحلل البيولوجي معتمد من EU Ecolabel.
- من المحتمل وجود سوائل إضافية، يرجى الرجوع إلى دليل التشغيل والصيانة أو دليل الاستخدامات والتركييب للحصول على توصيات السوائل الكاملة ومواعيد الصيانة.

## الميزات والتكنولوجيا

- قد تساهم الميزات والتكنولوجيا التالية في توفير الوقود و/أو تقليل انبعاثات الكربون. قد تختلف المزاياب. تُرجى استشارة وكيل Cat الذي تتعامل معه لمعرفة التفاصيل.
- توازن الأنظمة الهيدروليكية المتقدمة بين القدرة والكفاءة
- يعمل الوضع Smart (الذكي) على موازنة قدرة الماكينة مع متطلبات الحفر بشكل تلقائي
- زيادة كفاءة المشغل حتى ٤٥٪ باستخدام تقنيات Cat القياسية
- خفض تكاليف الصيانة من خلال الفترات الممتدة بين عمليات الخدمة
- تعمل مراوح التبريد عالية الكفاءة القابلة للبرمجة فقط عند الحاجة
- يوفر أحدث فلتر للزيت الهيدروليكي عمراً افتراضياً أطول مع فترة استبدال تبلغ ٣٠٠٠ ساعة

## المحرك

- يفي المحرك Cat C7.1 بالمعايير المكافئة لمعايير وكالة حماية البيئة (EPA) الأمريكية من المستوى ٣ ومعايير الاتحاد الأوروبي من المرحلة IIIA.
- تتوافق محركات Cat مع وقود الديزل الممزوج بأنواع الوقود التالية منخفضة الكثافة الكربونية\* حتى:
  - ✓ ١٠٠٪ من الديزل الحيوي FAME (إسترات ميثيل أحماض دهنية)\*
  - ✓ ١٠٠٪ من أنواع وقود الديزل المتجدد، HVO (الزيت النباتي المهدرج) وGTL (غاز إلى سائل)
- ارجع إلى الإرشادات لمعرفة الوقود المناسب. يرجى استشارة وكيل Cat لديك أو مراجعة "توصيات سوائل ماكينات Caterpillar" (SEBU6250) للحصول على تفاصيل.
- \* استشر وكيل Cat بشأن استخدام مخاليط أعلى من ٢٠٪ من الديزل الحيوي.
- \*\* انبعاثات غازات الاحتباس الحراري الخارجة من أنبوب العادم من أنواع الوقود منخفضة الكثافة الكربونية هي بالأساس نفسها التي تخرج من أنواع الوقود التقليدية.

## نظام مكيف الهواء

- يحتوي نظام تكييف الهواء بهذه الماكينة على المبرد R134a المكون من غاز مفلور يؤدي للاحتباس الحراري (دليل الاحتباس الحراري = ١٤٣٠). يحتوي النظام على ٠,٨٥ كجم (١,٩ رطل) من المبرد الذي يعادل ١٢١٦ طن متري (١٣٤٠) من غاز ثاني أكسيد الكربون (CO<sub>2</sub>).

## الطلاء

- بناءً على أفضل المعارف المتاحة، فإن أقصى تركيزات مسموح بها، مقاساً بالأجزاء في المليون (PPM)، للمعادن الثقيلة التالية في الطلاء هي:
  - الباريوم > ٠,٠١٪
  - الكاديوم > ٠,٠١٪
  - الكروم > ٠,٠١٪
  - الرصاص > ٠,٠١٪

## الأداء الصوتي

ISO 6395:2008 (خارجي) – ١٠٤ ديسيبل (A)

ISO 6396:2008 (داخل الكابينة) – ٧٠ ديسيبل (A)

- قد تحتاج إلى حماية السمع عند تشغيل الماكينة مع فتح محطة المشغل والكابينة (في حالة عدم إجراء الصيانة الملائمة أو فتح الأبواب/النوافذ) لفترات طويلة أو في البيئات الصاخبة.

AAXQ3372-03 (09-2023)  
يحل محل AAXQ3372-02  
رقم التصنيع: 07F  
(Afr-ME, Eurasia, SE Asia)

لمزيد من المعلومات الكاملة حول منتجات Cat، وخدمات الوكلاء، وحلول الصناعة، تفضل بزيارتنا على شبكة الويب على الموقع  
[www.cat.com](http://www.cat.com)

حقوق النشر © لعام ٢٠٢٣ لصالح شركة Caterpillar  
جميع الحقوق محفوظة

تخضع المواد والمواصفات للتغيير من دون سابق إخطار. قد تتضمن الماكينات المعروضة في الصور معدات إضافية. راجع وكيل Cat الذي تتعامل معه بخصوص الخيارات المتوفرة.

إن CAT، وCATERPILLAR، وLET'S DO THE WORK، والشعارات الخاصة بها، وعلامة "Caterpillar Corporate Yellow"، و"Power Edge" و"Modern Hex" لعلامة Cat التجارية، بالإضافة إلى علامة تعريف الشركة والمنتج المستخدمة هنا، كلها علامات تجارية خاصة بشركة Caterpillar ولا يجوز استخدامها بدون تصريح. VisionLink هي علامة تجارية لشركة Caterpillar Inc. المسجلة في الولايات المتحدة ودول أخرى.

