



Cat® 908

KOMPAKT TEKERLEKLİ YÜKLEYİCİ

ÖZELLİKLER:

BAŞARI İÇİN YAPILANDIRILDI

- Cat® tekerlekli yükleyici seti üretkenlik, yakıt verimliliği ile operatör konforunda standartları belirliyor. Cat 908 Kompakt Tekerlekli Yükleyici, olağanüstü yakıt verimliliği sunmak için akıllı hidrostatik güç aktarma sistemi ile birlikte çalışan, yüksek torklu C2.8 motora sahiptir. Bölgesel gereksinimlere bağlı olarak motorlarımız, kendi kendini yöneterek elinizdeki göreve odaklanabilmenizi sağlayan temiz emisyon modülü sayesinde U.S. EPA Tier 4 Final ve EU Stage V emisyon standartlarını karşılar veya U.S. EPA Tier 3 ve EU Stage IIIA eşdeğeri emisyonlara sahiptir.

GÜN BOYU KONFORUN TADINI ÇIKARIN

- Tamamen yenilenen kabin geniş, sessiz ve konforlu olmasının yanı sıra gün boyu üretkenliğinizi koruyacak çepçevre 360° görüş alanı sunar. Koltuğa monte edilen kumandalarda, kaldırma ve yatırma işlemleri için başparmakla çalıştırılan, entegre hız aralıklı, çok işlevli kumanda kolu, ileri/boşta/geri (FNR) anahtarı, tetikleyici ile çalıştırılan diferansiyel kilidi ve sabit akış bulunur. Opsiyonel dördüncü işlevli kumanda kolu da mevcuttur.
- Yumuşak dokunmatik düğmeli dijital ekranla özelleştirilebilen ayarlar, bağlantı ve güç aktarma organı kontrolünü kolaylaştırarak operatör konforunu ve güvenliğini artırır.

VERİMLİ VE GÜÇLÜ

- Cat® C2.8 motor, yüksek torklu ve düşük hızlı tasarımıyla üstün performans ve dayanıklılık sunarken daha temiz ve sessiz çalışır. Caterpillar'a özel Akıllı Güç Yönetimi sistemi, operatör girdilerini ve kullanılabilir gücü izleyerek makinenin maksimum verim ile çalışmasını sağlar.
- "Hareket halinde geçiş" özellikli kilitli diferansiyeller ve hidrostatik şanzıman, sorunsuz ve güçlü bir çalışma sunarken aynı zamanda makine çevrimlerinin verimliliğini artırır. Ekran aracılığıyla kullanılacak Tek Pedal Modu, makinenin sağ pedalla çalışmasına olanak vererek operatörün ataşman devri üzerinde ve makine zemin hızının sürünme kontrolü ve hassas pedal kullanımı üzerinde daha fazla kontrol sahibi olmasını sağlar.

İŞLER KOLAYLAŞIYOR

- Hepsi bir arada kumanda kolu işe odaklanmaya yardımcı olurken son teknoloji basınç dengelemeli elektrohidrolik sistem hidromekanik ataşmanların en üst düzeyde çalışmasını sağlar. Optimize Z-bar bağlantısı ile daha iyi performans ve artık daha geniş Cat yükleyicilerin eğri yan plakalar ve kesici kenara paralel referans için düz tork borusu gibi özelliklerini temel alan kovalarla çok yönlülük.

DENEYİMİNİZİ ÖZELLEŞTİRİN

- Kumandaları özelleştirerek makinenizle birlikte çalışın. Operatör, ataşmana veya uygulamaya göre tek bir düğmeye basarak makinenin tepki duyarlılığını ayarlayabilir. Ayarlar, özelleştirildikten sonra "basitleştirilmiş mod" ile kilitlenerek makinenin her kullanıcı için tutarlı ve sezgisel olması sağlanır.
- Makine güvenliği standart bir açma kodu veya opsiyonel Bluetooth® teknolojisi ile artırılır.

AMACA YÖNELİK ÜRETİLMİŞ ÖZEL MODELLER

- Makineler Tarım, Genel İnşaat, Endüstriyel ve Atık, Çevre Düzenleme veya Kar Temizleme gibi çeşitli endüstrilere ve uygulamalara özel ihtiyaçları karşılayacak şekilde üretilebilir.
- 908'in şu özel taşıyıcı paketleri mevcuttur:
 - Tarım Taşıyıcısı
 - Atık Elleçleyici

SATIŞ SONRASI VE HİZMETLER

- Makinenizin çalışmaya ve uygulamanız için uygun konfigürasyonda olmaya devam etmesi için çeşitli hizmetler ve satış sonrası geriye dönük montaj işlemleri ve yükseltmeler mevcuttur.
- Bir dizi self servis opsiyon (SSO) ve bayide takılan kitle de dahil olmak üzere servis ve bakım parçaları mevcuttur.
- Servis maliyetlerini ve bakım gereksinimini azaltmak için Entegre Teknoloji mevcuttur.

908 Kompakt Tekerlekli Yükleyici

Amaca Yönelik Özel Taşıyıcılar

Eksiksiz bir opsiyonel ekipman ve ataşman serisi, işinizde başarılı olmanızı sağlayacak şekilde bir taşıyıcı yapılandırmanız için çok yönlülük sağlar. Kendi taşıyıcınızı yapılandırmak için Caterpillar ile iletişime geçin.

TARIM TAŞIYICISI



Tarım Taşıyıcısı için önerilen opsiyonlar:

- Yüksek kaldırma
- Tersine dönebilen fan
- Tarım lastikleri
- LED yol lambaları
- LED çalışma lambaları
- Ön veya arka kamera
- Eksiksiz ataşman yelpazesi

ATIK ELLEÇLEYİCİ



Atık Elleçleyici için önerilen opsiyonlar:

- Yüksek kaldırma
- Tersine dönebilen fan
- Hafif ön ve arka koruma
- Lastik opsiyonları (dolgu veya pnömomatik)
- LED çalışma lambaları
- Ön veya arka kamera
- Emniyet kemeri bildirimi, yeşil ikaz opsiyonu
- Geri vites alarmı
- Hafif malzeme veya polip kısaçları

Teknik Özellikler

Motor

Motor Modeli	Cat® C2.8*	
Maksimum Motor Devri	2.550 dev/dk.	
Maksimum Brüt Güç		
Azami Motor Devri	2.400 dev/dk.	
SAE J1995	55,7 kW	74,7 hp
ISO 14396	55,4 kW	74,3 hp
ISO 14396 (metrik)	75,3 mhp	
Azami Net Güç		
Azami Motor Devri	2.400 dev/dk.	
SAE J1349	54,2 kW	72,7 hp
ISO 9249	53,8 kW	72,1 hp
ISO 9249 (metrik)	73,1 mhp	
Maksimum Brüt Tork#		
SAE J1995	300 N-m	222 lb/ft
ISO 14396	300 N-m	221 lb/ft
Maksimum Net Tork#		
SAE J1349	296 N-m	218 lb/ft
ISO 9249	295 N-m	217 lb/ft

Motor (devamı)

Silindir Hacmi	2,8 l	171 inç ³
İç Çap	90 mm	3,54 inç
Strok	110 mm	4,33 inç

- Bildirilen güç, üretim zamanında yürürlükte olan, belirtilen standarda göre test edilir.
 - Bildirilen net güç, volanda mevcut olan güçtür.
- *İki adet Cat C2.8 motor emisyon seçeneği mevcuttur:
- 1) U.S. EPA Tier 4 Final, EU Stage V standardını karşılar.
 - 2) U.S. EPA Tier 3 ve EU Stage IIIA eş değeridir. Tier 3 motor teknik özellikleri: 0,3 kW/0,4 hp daha fazla brüt güç (SAE J1995), 0,2 kW/0,3 hp daha fazla net güç (SAE J1349) ve 1 N-m/0,7 lb-ft daha yüksek brüt tork (SAE J1995).
- #1.600 dev/dk.da ölçülen maksimum brüt ve net tork.

Teknik Özellikler (devamı)

Kovalar

Kova Kapasiteleri – Genel Amaçlı	0,80-1,35 m ³	1,0-1,7 yd ³
Kova Kapasiteleri – Çok Amaçlı	0,75-1,1 m ³	1,0-1,4 yd ³
Kova Kapasiteleri – Hafif Malzeme	1,25-1,55 m ³	1,6-2,0 yd ³

- Kova seçimi, makine dengesinin her bir model ve konfigürasyon için belirtilen devirme yükleri içerisinde korunması amacıyla malzeme yoğunluğu ve uygulama göz önünde bulundurularak yapılmalıdır.
- Belirtilen kova kapasiteleri arasında ISO 7546 ile uyumlu cıvata bağlantılı kesici kenar (BOCE) bulunur.

Şanzıman

İleri ve Geri:

Sürünme Hız Aralığı#	10 km/sa.	6 mil/sa.
Hız Aralığı 1*	10 km/sa.	6 mil/sa.
Hız Aralığı 2** – Yüksek Hız	17 km/sa.	10,5 mil/sa.
Hız Aralığı 2** – Standart	20 km/sa.	12 mil/sa.
Hız Aralığı 3***	40 km/sa.	25 mil/sa.

#Fabrika varsayılanı gösterilmektedir, en fazla 19 km/sa. (12 mil/sa.) olacak şekilde her hıza ayarlanabilir.

*Sürünme işlevi, bu viteste veya yukarısında kullanılamaz.

**Maksimum hız modele ve konfigürasyona (standart veya yüksek vitesli şanzıman) bağlıdır.

***Geri değeri 30 km/sa. (19 mil/sa.) şeklindedir.

Lastikler

Standart Boyut	405/70 R20 Powerload'lar*
Diğer Seçenekler:	400/70 R20 XMCL/Bibload 360/80 R20 TRI 2 40X14-20 TL, SM/TR

- Başka lastik seçenekleri mevcuttur. Ayrıntılar için Cat temsilcinizle iletişime geçin.
- Caterpillar, lastik modelini seçmeden önce tüm koşulları değerlendirmek için bir lastik tedarikçisine danışmanızı önermektedir.

*Bu lastik boyut, denge ve performans verilerinin hepsi için kullanılmıştır.

Servis Dolu Kapasiteleri

Yakıt Deposu (filtreler ve hatlar dahil)	90 l	24 gal
Soğutma Sistemi	12 l	3,2 gal
Motor Karteri	8,8 l	2,3 gal
Akslar – Ön Merkez Diferansiyeli	8,8 l	2,3 gal
Akslar – Arka Merkez Diferansiyeli	8,8 l	2,3 gal
Hidrolik Sistem (depo dahil)	70,5 l	18,6 gal
Hidrolik Deposu	44,6 l	11,8 gal
Şanzıman	2,4 l	0,6 gal

- Bu boyuttaki motorlarda Dizel Egzoz Sıvısına (DEF) gerek yoktur.

Akslar

Ön	Sabit (standart)
	Kilitli Diferansiyel (opsiyonel)
Arka	Sabit (standart)
	Kilitli Diferansiyel (opsiyonel)

- Arka ve ön şasiler arasında çeki topuzu aracılığıyla ±11 derecelik salınım.

Direksiyon

Direksiyon Artikülasyon Açısı (her yön)	39°
Maksimum Akış – Direksiyon Pompası	46,7 l/dk 12,3 gal/dk
Maksimum Çalışma Basıncı – Direksiyon Pompası	23.000 kPa 3.336 psi
Direksiyon Çevrim Süreleri – (tam soldan tam sağa) – Yüksek Rölantide	2,8 saniye
Direksiyon Dönüş Sayısı – Tam Soldan Tam Sağa veya Tam Sağdan Tam Sola	3,25 tur 4,00 tur

Kabin

ROPS ISO 3471:2008

FOPS ISO 3449:2005 Level II

- Güneşlik ve kabin, Devrilme Koruma Yapıları (ROPS) dünya çapında mevcuttur. Güneşlik Avrupa'da (AB) mevcut değildir.

Yükleyici Hidrolik Sistemi

Ana Emniyet – 1. Yardımcı (3. parça)	23.500 kPa	3.408 psi
Standart Akış*	90 l/dk	24 gal/dk
Yüksek Akış*	125 l/dk	33 gal/dk
Ana Emniyet – 2. Yardımcı (4. parça)	23.500 kPa	3.408 psi
Akış	45 l/dk	12 gal/dk
Hidrolik Çevrim Süresi		
Raf Arkası	2,5 saniye	
Kaldırma	5,8 saniye	
Boşaltma	1,8 saniye	
Aşağı serbest hareket	3,6 saniye	

*Belirtilen maksimum akıştır; gerçek akış, gösterilen verilerden %6 farklı olabilir. Ayrıca, ekran üzerinden maksimum akışın %20'si ilâ %100'üne kadar ayarlanabilir.

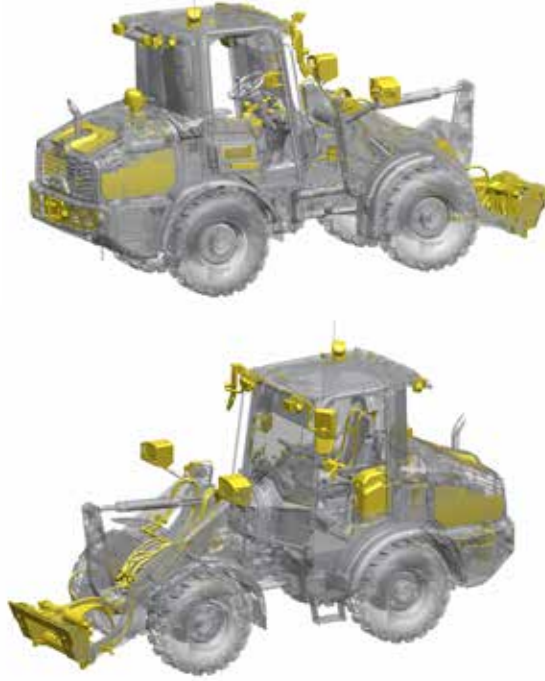
908 Kompakt Tekerlekli Yükleyici

SATIŞ SONRASI, GERİYE DÖNÜK MONTAJ ve YÜKSELTME KİTLERİ

Makine yükseltme ve satış sonrası kitleri, self servis opsiyon veya bayi tarafından takılan opsiyon olarak geriye dönük montaj için sunulur.

Bayi Tarafından Takılan Kitler/ Yükseltmeler

- Ataşman Değiştiriciler
- Kumanda Kolları
- Tuş Takımı Opsiyonları
- Ters Fan
- Sarsıntısız Yürüyüş Sistemi
- Döner Sensör ve Otomatik Ayarlar
- Ataşman Kablo Tesisatı
- Yardımcı Hidrolik Kitleri
- Product Link™ Elite
- Çalıştırma Destekleri
- Elektrikli Yakıt Besleme Pompası
- Kamera (ön veya arka)
- Bluetooth® Güvenliği



Self Servis veya Bayi Tarafından Takılan Kitler/Yükseltmeler

- Aydınlatma Paketleri
- Depolama Kutusu veya Soğutmalı Depolama Kutusu
- Alet çantası
- Emniyet Kemerleri
- Kabin Filtresi Kitleri
- Cep Telefonu Tutucusu Opsiyonları
- Radyo Kiti
- Motor Ön Filtresi
- Anahtarsız Çalıştırma Kiti
- Ayna Paketleri
- Arka Çeki Topuzu Hazır Kiti
- Motor Ses Yalıtımı

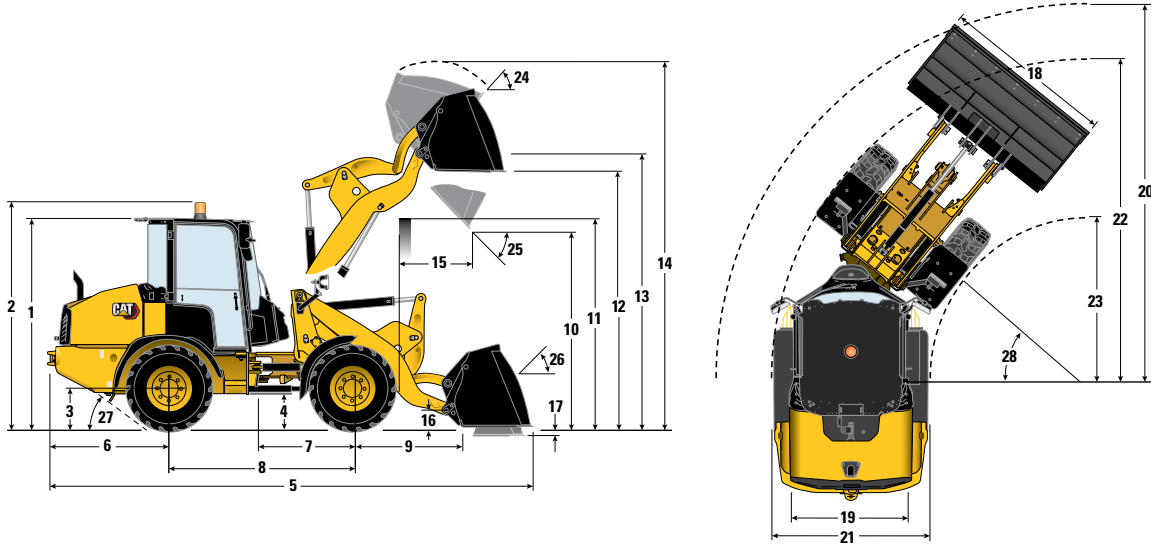
ATAŞMANLAR

Cat ataşmanlarıyla makinenzden daha yüksek verim alın. Çeşitli opsiyonlar arasından seçim yapın ve makinenzni farklı görev ve koşullara uygun şekilde özelleştirin.

- Helezonlar
- Balya Tutucular
- Balya Toplayıcılar
- Bıçaklar
- Süpürgeler
- Çalı Kesiciler
- Kovalar
- Asfalt Kazıma Makineleri
- Kompaktörler
- Forklift Çatal Dişi ve Taşıyıcılar
- Malzeme Taşıma Kolu
- Fidelik Çatalları
- Tırmık, Çevre Düzenleme ve Güç Kutusu
- Kar Üfleyiciler
- Kar Pullukları
- Kar Temizleyiciler
- Kar Küreyiciler
- Ağaç Kökü Öğütücüleri
- Yekeler
- Hendekler
- Döner Testereleler



908 Kompakt Tekerlekli Yükleyici



Boyutlar

	908				908 Yüksek Kaldırma			
	Yatay Pimli Kilitli Ataşman Değiştirici (HPL-V)#		Dikey Pimli Ataşman Değiştirici (SSL)		Yatay Pimli Kilitli Ataşman Değiştirici (HPL-V)#		Dikey Pimli Ataşman Değiştirici (SSL)	
	mm	ft/inç	mm	ft/inç	mm	ft/inç	mm	ft/inç
**1 Yükseklik: Zeminden Kabine	2.645	8 ft 8 inç	2.645	8 ft 8 inç	2.645	8 ft 8 inç	2.645	8 ft 8 inç
**2 Yükseklik: Zeminden İkaz Işığına	2.824	9 ft 3 inç	2.824	9 ft 3 inç	2.824	9 ft 3 inç	2.824	9 ft 3 inç
**3 Yükseklik: Zeminden Aks Merkezine	494	1 ft 7 inç	494	1 ft 7 inç	494	1 ft 7 inç	494	1 ft 7 inç
**4 Yükseklik: Yerden Yükseklik	295	1 ft 0 inç	295	1 ft 0 inç	295	1 ft 0 inç	295	1 ft 0 inç
*5 Uzunluk: Toplam	5.544	18 ft 2 inç	5.705	18 ft 9 inç	6.000	19 ft 8 inç	6.157	20 ft 2 inç
6 Uzunluk: Arka Akstan Tampona	1.391	4 ft 7 inç	1.391	4 ft 7 inç	1.302	4 ft 3 inç	1.302	4 ft 3 inç
7 Uzunluk: Çeki Topuzundan Ön Aksa	1.085	3 ft 7 inç	1.085	3 ft 7 inç	1.085	3 ft 7 inç	1.085	3 ft 7 inç
8 Uzunluk: Dingil Mesafesi	2.170	7 ft 1 inç	2.170	7 ft 1 inç	2.170	7 ft 1 inç	2.170	7 ft 1 inç
9 Uzunluk: Ön Akstan Ataşman Değiştiricinin Önüne Kadar	1.200	3 ft 11 inç	1.436	4 ft 9 inç	1.698	5 ft 7 inç	1.948	6 ft 5 inç
*10 Mesafe: 45° Açılı Kova	2.589	8 ft 6 inç	2.486	8 ft 2 inç	3.313	10 ft 10 inç	3.156	10 ft 4 inç
**11 Mesafe: Yükseklik Üzerindeki Yük	2.935	9 ft 8 inç	2.935	9 ft 8 inç	3.257	10 ft 8 inç	3.257	10 ft 8 inç
**12 Mesafe: Düz Kova	3.181	10 ft 5 inç	3.172	10 ft 5 inç	3.668	12 ft 0 inç	3.659	12 ft 0 inç
**13 Yükseklik: Kova Pimi	3.387	11 ft 1 inç	3.387	11 ft 1 inç	3.873	12 ft 8 inç	3.873	12 ft 8 inç
**14 Yükseklik: Toplam	4.288	14 ft 1 inç	4.378	14 ft 4 inç	4.744	15 ft 7 inç	4.834	15 ft 10 inç
*15 Uzunluk - 45° Açılı Kova	681	2 ft 3 inç	811	2 ft 8 inç	965	3 ft 2 inç	1.048	3 ft 5 inç
16 Taşıma Yüksekliği: Kova Pimi	342	1 ft 1 inç	363	1 ft 2 inç	342	1 ft 1 inç	363	1 ft 2 inç
**17 Kazı Derinliği	134	0 ft 5 inç	142	0 ft 6 inç	134	0 ft 5 inç	142	0 ft 6 inç
18 Genişlik: Kova	2.080	6 ft 10 inç	2.080	6 ft 10 inç	2.045	6 ft 9 inç	2.045	6 ft 9 inç
19 Genişlik: Lastik Sırtı Merkezi	1.570	5 ft 2 inç	1.570	5 ft 2 inç	1.570	5 ft 2 inç	1.570	5 ft 2 inç
20 Dönüş Yarıçapı: Kova Üzerinde	4.493	14 ft 9 inç	4.607	15 ft 1 inç	4.825	15 ft 10 inç	4.919	16 ft 2 inç
21 Genişlik: Lastikler Üzerinde	2.005	6 ft 9 inç	2.025	6 ft 10 inç	2.005	6 ft 9 inç	2.025	6 ft 10 inç
22 Dönüş Yarıçapı: Lastiklerin Dış Tarafında	3.979	13 ft 1 inç	3.979	13 ft 1 inç	3.979	13 ft 1 inç	3.979	13 ft 1 inç
23 Dönüş Yarıçapı: Lastiklerin İç Tarafında	1.974	6 ft 3 inç	1.974	6 ft 3 inç	1.974	6 ft 3 inç	1.974	6 ft 3 inç
24 Tam Kaldırmada Raf Açısı	53°		50°		69°		66°	
25 Tam Kaldırmada Boşaltma Açısı	45°		48°		40°		40°	
26 Taşıma Sırasındaki Raf Açısı	51		54°		48°		42°	
27 Ayrılma Açısı	30°		30°		30°		30°	
28 Artikülasyon Açısı	39°		39°		39°		39°	

908 Kompakt Tekerlekli Yükleyici

STANDART EKİPMAN

GÜÇ AKTARMA SİSTEMİ

- Emisyonlara uygun, iki opsiyon*
 - U.S. EPA Tier 4 Final ve EU Stage V#
 - U.S. EPA Tier 3 ve EU Stage IIIA eş değeri^
- Cat C2.8 motor
 - Dizel partikül filtresi (Fit for Life)# veya susturucu^
 - Yakıt, dizel, ultra düşük# veya düşük kükürtlü^
 - Hidrostatik şanzıman, iki vitesli, şanzımanı boşa alma işlevli, "hareket halinde geçiş"
 - Güç aktarma sistemi modu, hidrostatik
- Hava filtresi, iki aşamalı filtre, kabin içi ses/ekranda görsel gösterge ile birlikte
- Akslar, ağır hizmet tipi, dış planet tipi redüksiyon ile şasiye monte
- Kapalı devre hava deliği
- Soğutucu sıvı, uzun ömürlü, -36 °C (-33 °F)
- Tahrik mili, ömür boyu sızdırmaz, evrensel mafsallar
- Motor, rölantideyken otomatik kapatma, uyku modu
- Motor yağı, ECO tahliye tapası ve hortumu
- Yakıt pompası, besleme (manuel)/su ayırıcısı/tahliye

HİDROLİK SİSTEM

- Caterpillar HYDO™ Advanced 10 hidrolik yağı
- Ataşman değiştirici/pimli ataşman için hazır
- Tahrik soğutma fanı, hidrolik tahrikli
- Çalışmayan motoru indirme, kaldırma valfi, manuel
- Elektrohidrolik, tam orantılı kumandalar
- Hidrolik pilot kapatma anahtarı, kabin içinde
- Hidrostatik silindirik hacimli pompa, sonsuz değişken
- Ekipman valfi, basınç dengelemeli
- Kumanda kolu, tek kol, yardımcı tek silindir
- Yükleyici kolda serbest hareket özellikli çok işlevli kaldırma ve yatırma
- Motor, özel ekipman ve direksiyon pompalı tek tahrik

ELEKTRİK SİSTEMİ

- Jeneratör, 100 amp sızdırmaz
- Akü, ağır hizmet tipi, 12 V, 90 Ah ve 1.000 CCA
- Akü bağlantı kesme anahtarı
- Kabine monte sigorta paneli
- Lambalar, arka stop ve sinyal, LED
- Lambalar, yol, ön halojen
- Servis (Elektronik Teknisyeni™)
- Product Link™

OPERATÖR ORTAMI

- ROPS/FOPS sertifikalı güneşlik/kabin
 - 12 V güç çıkışları, iç/dış
 - Pedallar, yükseltilmiş, ayak, fren/şanzımanı boşa alma, gaz pedalı
 - Kol, park freni
 - Bardak tutucu (2)

- CB telsiz tutucu, telefon tutucu
- Kapı açma kolu, iç (sol ve sağ)
- Askı, büyük, palto ve kask
- Paspas, ağır hizmet tipi, kolay temizlenebilir
- Aynalar, (2) dıştan bükülebilir, (1) iç
- Yalıtım bağlantıları üzerindeki operatör kabini
- Direksiyon, döndürme topuzu, ortada korna
- Emniyet kemeri, turuncu, geri çekilebilir 51 mm (2 inç)
- Depolama, kişisel (tablalar [3], koltuk cebi)
- Direksiyon kolunu, eğilebilir
- Kolona takılı çok işlevli kumanda: lambalar, yol lambaları, silecekler, kendi kendine kapanan sinyal lambaları
- Hızlı ataşman değiştirici anahtarı, kabinde
- Ekran, analog ve dijital
 - Göstergeler (2), hidrolik yağı, motor soğutma sıvısı
 - Yumuşak dokunmatik düğmeli dijital – yakıt seviyesi, hız aralığı, hız göstergesi, servis saati ölçer, servis/bakım bilgileri, hidrolik ve güç aktarma sistemi performans ve agresiflik ayarları, güvenlik parolası (birden çok dilde)
- Kumanda kolu, koltuğa monte, standart çok işlevli
 - FNR, yardımcı silindir, hız aralığı seçimi, kesintisiz akış, diferansiyel kilidi, korna
 - Kolçak, sağdan tamponlu, çok konumlu dikey yükseklik
- Koltuk, manuel yükseklik ayarı, (kabin) ayarlanabilir sol kolçaklı kumaş, (güneşlik) vinil
- Kabin
 - Kapılar (2), sabit cam
 - Silecekler, ön ve arka, ön alanın tamamı
 - Ön cam, tek ön parça
 - Cam, arka, ısıtmalı
 - Kullanıma hazır radyo, hoparlörler ve kablo tesisatı
 - Havalandırma delikleri, (4) ekran, (7) yönlendirmeli
 - Isıtma, mekanik kumanda ünitesi
 - Güneşlik, dolgu, komple ön taraf boyunca
 - İç lamba (akkor)

DİĞER

- Çamurluklar, ön ve arka
- Zemin seviyesinden kolayca erişilen günlük servis noktaları
- Yükleyici kolu güvenlik braketleri
- Kilitlenebilir ana ve yan motor bölmeleri
- Kilitlenebilir, yakıt kapağı, HVAC filtreleri, burun konisi
- Makine kaldırma/bağlama noktaları
- Boya, Elektro Kaplamalı astar, parlak son kat
- Pimli kurtarma çeki topuzu
- Programlı Yağ Numunesi Alma (S-O-S™) portları, motor yağı ve hidrolik yağı

OPSİYONEL EKİPMAN

GÜÇ AKTARMA SİSTEMİ

- Antifriz, uzun ömürlü soğutucu sıvı, -50 °C (-58 °F)
- Soğukta çalıştırma – blok suyu ısıtma cihazı, baypas valfi
- Sürünme ve gaz kilidi işlevi
- Yakıt pompası, besleme, manuel#/elektrikli^
- 40 km/sa. (25 mil/sa.) hidrostatik şanzıman, 3 vitesli, "hareket halinde geçiş", ikincil direksiyon ve takviyeli frenler
- Tek Pedal modu (tuş takımı dahil)

ELEKTRİK SİSTEMİ

- Aydınlatma paketleri, birden fazla; ön, arka, motor bölmesi (LED veya HAL)
- Bastırarak çalıştırma
- Ataşman kablo tesisatı, (3) kabin içi anahtarlar

HİDROLİK SİSTEM

- Yardımcı akış, tek standart (3) valf, tek yüksek akış (3) valfi, çift yüksek akış (4) valfi
- Caterpillar Bio HYDO Advanced hidrolik yağı
- Basınç altında bağlantı ve muhafaza tahliyesi
- Sarsıntısız Yürüyüş Sistemi veya yük çek valfleri*
- Tersine dönebilen fan
- Hızlı ayırma özellikli yardımcı hidrolik

OPERATÖR KABİNİ

- Klima, otomatik sıcaklık kumandası (ATC)
- Kapılar, sürgülü camlar (sol ve sağ)
- İç lamba, kapı ile etkinleştirilen
- Kumanda kolu, FNR, yardımcı çift silindir, diferansiyel kilidi, korna
- Elektronik olarak ayarlanabilen aynalar (2) ısıtmalı dış, ek olarak alt parabolik ayna
- Telefon tutucu, yayla yüklenen
- Radyo, FM veya dijital ses yayını
- Emniyet kemeri seçenekleri, birden fazla
- Koltuk paketleri; deluxe veya premium
- İkincil ekran, ön veya arka görüş kamerası
- Yumuşak dokunmatik tuş takımı seçenekleri, 8 veya 16 düğme
- Depolama, kilitlenebilir kutu veya kilitlenebilir soğutmalı kutu
- Güneşlik, gözenekli arka
- USB portları (2), iç

DİĞER

- Ataşman değiştiriciler, dikey (SSL), yatay (HPL-V, HPL-A)
- Döner sensörler (ani durdurma, otomatik, paralel)
- Yüksek kaldırma opsiyonu

*Bölgesel düzenlemelere bağlıdır.

#Yönetmeliklerin daha katı olduğu ülkeler.

^Yönetmeliklerin katı olmadığı ülkeler.

Aşağıdaki bilgiler, bu belgede kapsanan bölgelerde satışa göre yapılandırıldığı şekliyle, nihai üretim sırasında makine için geçerlidir. Bu beyanların içeriği düzenlendiği tarih itibarıyla geçerlidir; bununla birlikte, makine özellikleri ve teknik özellikleriyle ilgili içerik önceden bildirilmeksizin değiştirilebilir. Daha fazla bilgi için lütfen makinenin Kullanma ve Bakım Kılavuzuna bakın.

Sürdürülebilirliğin uygulanması ve ilerlememiz hakkında daha fazla bilgi için lütfen

<https://www.caterpillar.com/en/company/sustainability> adresini ziyaret edin.

Motor

- Cat® C2.8 motor, U.S. EPA Tier 4 Final ve EU Stage V emisyon standartlarını karşılar.
 - Cat dizel motorlar, ULSD (15 ppm veya daha az kükürt içeren ultra düşük kükürtlü dizel yakıt) veya aşağıdaki düşük karbon yoğunluklu yakıtlarla karıştırılmış ULSD kullanmalıdır:
 - ✓ %20 biyodizel FAME (yağ asidi metil esteri)
 - ✓ %100 yenilenebilir dizel, HVO (hidrojene bitkisel yağ) ve GTL (gazdan sıvıya dönüştürülmüş) yakıtlar
- Başarılı bir uygulama için yönergelere bakın. Ayrıntılar için lütfen Cat temsilcinize veya "Caterpillar Makine Sıvıları Tavsiyeleri"ne (SEBU6250) başvurun.

Klima Sistemi

- Bu makinedeki klima sisteminde florlu bir sera gazı olan R134a soğutucu kullanılmıştır (Küresel Isınma Potansiyeli = 1.430). Sistemde 0,83 kg (1,8 lb) soğutucu bulunur ve bu miktar 1,216 metrik ton (1,34 ton) CO₂'ye eş değerdir.

Boya

- Mevcut en iyi bilgilere dayanarak, boyanın içinde aşağıdaki ağır metallerin PPM olarak ölçülen izin verilen maksimum konsantrasyonu şudur:
 - Baryum < %0,01
 - Kadmiyum < %0,01
 - Krom < %0,01
 - Kurşun < %0,01

Ses Performansı

Soğutucu fan hızı maksimum değerdekten:

Operatör Ses Basıncı Seviyesi (ISO 6396:2008) – 71 dB(A)*

Dış Ses Gücü Seviyesi (ISO 6395:2008) – 101dB(A)**

Dış Ses Basıncı Seviyesi (SAE J88:2013) – 99 dB(A)**

*Ölçümler, doğru şekilde takılıp bakımı yapılmış kabin kapıları ve camları kapalı olarak gerçekleştirilmiştir.

- **2000/14/EC ve Birleşik Krallık Gürültü Düzenlemesi 2001 No. 1701'de tanımlanan test prosedürü ve koşullarına göre ölçüldüğünde CE ve UK işareti bulunan yapılandırmalar için etiketlenmiş ses gücü seviyesi.

Yağlar ve Sıvılar

- Caterpillar fabrikasında etilen glikol soğutucu sıvıları doldurulur. Cat Dizel Motor Antifriz/Soğutucu Sıvısı (DEAC) ve Cat Uzun Ömürlü Soğutucu Sıvısı (ELC) geri dönüştürülebilir. Daha fazla bilgi için Cat temsilcinize danışın.
- Cat Bio HYDO Advanced, AB Ecolabel onaylı biyolojik olarak ayrışabilir bir hidrolik yağdır.
- Ek sıvıların mevcut olması muhtemeldir; tam sıvı önerileri ve bakım aralıkları için lütfen Kullanma ve Bakım Kılavuzuna veya Uygulama ve Kurulum kılavuzuna bakın.

Özellikler ve Teknoloji

- Aşağıdaki özellikler ve teknoloji, yakıt tasarrufuna ve/veya karbon azaltımına katkıda bulunabilir. Özellikler değişebilir. Ayrıntılar için Cat temsilcinize danışın.
 - Motor Rölantideyken Uyku Modu
 - Rölantideyken Motor Kapatma
 - Gelişmiş Elektrohidrolik Kumandalar
 - Verimli HVAC
 - Motor Tahrik Fanı
 - Atık Arıtma Düşük Rölantide Rejenerasyon Stratejisi
 - Hidrostatik Şanzıman
 - Hareket Halinde Geçiş Özellikli Şanzıman
 - Remote Flash ve Uzaktan Sorun Giderme
 - Uzun Süreli Yapısal Dayanıklılık

Geri Dönüşüm

- Makinelerde bulunan malzemeler yaklaşık ağırlık yüzdeleri ile aşağıdaki şekilde sınıflandırılmıştır. Ürün konfigürasyonlarındaki farklılıklar nedeniyle, aşağıdaki tablodaki değerler değişebilir.

Malzeme Tipi	Ağırlık Yüzdesi
Çelik	%60,35
Demir	%16,88
Demirsiz Metal	%3,48
Karışık Metal	%1,05
Karışık Metal ve Metal Olmayan Maddeler	%0,91
Plastik	%2,24
Kauçuk	%4,25
Karışık, Metal Olmayan Maddeler	%0,04
Sıvı	%3,35
Diğer	%3,72
Sınıflandırılmayanlar	%3,71
Toplam	%100,00

- Daha yüksek geri dönüştürülebilirlik oranına sahip bir makine, değerli doğal kaynakların daha verimli kullanılmasını sağlar ve ürünün Ömür Sonu değerini artırır. ISO 16714'e (Hafriyat makineleri - Geri dönüştürülebilirlik ve geri kazanılabilirlik - Terminoloji ve hesaplama yöntemi) göre geri dönüştürülebilirlik oranı; yeni makinenin potansiyel olarak geri dönüştürülebilir, yeniden kullanılabilir veya her ikisi birden yapılabilen kütesinin yüzdesi (yüzde olarak kütle oranı) olarak tanımlanır.

Malzeme listesindeki tüm parçalar, önce ISO 16714 ve Japonya CEMA (İnşaat Ekipmanları Üreticileri Birliği) standartlarında tanımlanan bir komponent listesine dayalı olarak, komponent tipine göre değerlendirilir. Kalan parçalar, malzeme türüne göre geri dönüştürülebilirlik açısından ayrıca değerlendirilir. Ürün konfigürasyonlarındaki farklılıklar nedeniyle, aşağıdaki tablodaki değer değişebilir.

Geri dönüştürülebilirlik – %93

908 Kompakt Tekerlekli Yükleyci

Cat ürünleri, temsilci hizmetleri ve sektör çözümleri hakkında tüm bilgiler için www.cat.com adresindeki web sitemizi ziyaret edebilirsiniz.

© 2024 Caterpillar
Tüm hakları saklıdır

Malzeme ve teknik özellikler önceden bildirimde bulunulmaksızın değiştirilebilir. Fotoğraflarda gösterilen makineler ek ekipman içerebilir. Mevcut seçenekler için Cat temsilcinize danışın.

CAT, CATERPILLAR, LET'S DO THE WORK; bunların ilgili logoları; "Caterpillar Corporate Yellow", "Power Edge" ve Cat "Modern Hex" ticari kimliğinin yanı sıra burada kullanılan kurumsal kimlik ve ürün kimliği Caterpillar'ın ticari markalarıdır ve izinsiz kullanılamaz.

ATHQ8412-03 (06-2024)
ATHQ8412-02'nin yerine geçer
Üretim Numarası: 14A
(Global excluding Japan)

