



Cat® 930M

TEKERLEKLI YÜKLEYİCİ

M Serisi - SEÇİMİNİZİ KOLAYLAŞTIRIR:

■ **Gün Boyunca Rahatlığın Tadını Çıkarın** – Yeni M Serisi Küçük Tekerlekli Yükleyicinin koltuğuna oturun ve otomatik sıcaklık kontrolünün, sınıfının lideri ses seviyelerinin, mükemmel görüş alanının ve tam ayarlanabilir koltuk süspansiyonu üzerinde sizinle hareket eden tüy kadar hafif kumanda kolu kontrollerinin keyfini çıkarın. Caterpillar'ın hidrolik silindir sönmülmesi ve akıcı öngörülebilir kumandaları ile birleştirilmiş geniş, ferah bir operatör ortamı, bu koltuğu şantiyenizdeki en konforlu koltuk haline getirir.

■ **İşler Kolaylaşıyor** – Caterpillar'ın patentli hızlı yüklemeli Performans Serisi kovalar ve geleneksel Z-bar'ın kazma verimliliğini ataşman taşıyıcı özellikleriyle birleştiren gelişmiş ileri görüş özelliğine sahip optimize edilmiş Z-bar bağlantısı ile daha fazla hareket edin. Çalışma aralığı boyunca paralel yükleme ve yüksek yatırma gücü, yükleri hassas kontrolle güvenli bir şekilde taşımanıza imkan verir.

Her sistemin özel pompaları ve akıllı bir güç yönetim sistemi tarafından yönetilen akış paylaşımı ekipman valfi ile çok işlevli çalışma hiç bu kadar kolay olmamıştı. Ödün vermeden, eş zamanlı olarak kaldırın, yönlendirin ve sürün. M Serisi Küçük Tekerlekli Yükleyiciler, yalnızca ondan istediğinizi yapar.

■ **Verimli Güç** – Akıllı hidrostatik güç aktarma sistemi ve sektör lideri yakıt tasarrufu sayesinde Standart Modda sadece 1.600 devir/dakikalık daha düşük maksimum motor devrinde hibrit benzeri yakıt verimliliğini yaşayın. Eğimlerde geliştirilmiş hız elde etmek için Aralık 4'te gücü artıran Caterpillar'ın özel Power-by-Range teknolojisi ile güce istediğiniz zaman ulaşın. Yeni Performans Modu en zorlu uygulamalarda bile daha hızlı çalışmanız için tüm aralıklarda gücü ve hidrolik hızını artırmanızı sağlar. İşinize odaklanabilmeniz için kendi kendini yönetebilecek şekilde tasarlanan Cat® C7.1 motor ile U.S. EPA Tier 4 Final/EU Stage V emisyon standartlarını karşılar.

■ **Deneyiminizi Kişiselleştirin** – Caterpillar'ın benzersiz güç aktarma sistemi ayarları sunan, sektörde ilk olan Hystat™ Operatör Modları ile uygulamanızın gereksinimlerini ve bireysel tercihlerinizi karşılayın. Sorunsuz sürüş için klasik Tork Konvertörünü, agresif motor frenlemesi için klasik Hystat'i ve kaygan zeminde kontrolünüzü en üst seviyeye çıkaran Buz Modu'nu veya en iyi Hidrostatik ve Tork Konvertör özelliklerini karıştıran varsayılan modu seçin. Yumuşak dokunmatik düğmeler ve opsiyonel ikinci ekran sayesinde parmaklarınızın ucundaki ayarlar ile makinenizin performansına ince ayar uygulayın. Birden fazla görevi etkin şekilde yerine getirmek için bağlantı otomatik konumları, maksimum tekerlek torku ve maksimum zemin hızı ile birlikte hızlı bir şekilde ayarlanabilen hidrolik yanıt.

Teknik Özellikler

Motor

Motor Modeli	Cat C7.1**			
Güç Modu	Standart Mod	Performans Modu		
Hız Aralığı	Aralık 1-3*		Aralık 1-4	
Maksimum Brüt Güç				
Maksimum Motor Devri	1.600 rpm	1.800 rpm		
ISO 14396	119 kW 160 hp	125 kW 168 hp		
ISO 14396 (DIN)	162 mhp	170 mhp		
Azami Net Güç	1.600 rpm		1.800 rpm	
SAE J1349,				
Minimum Fan Devrinde	116 kW 156 hp	122 kW 163 hp		
ISO 9249,				
Minimum Fan Devrinde	116 kW 156 hp	122 kW 164 hp		
ISO 9249 (DIN),				
Minimum Fan Devrinde	158 mhp	166 mhp		

Motor (devamı)

	Standart Mod	Performans Modu		
Maksimum Brüt Tork				
ISO 14396	795 N-m	586 lbf-ft	815 N-m	601 lbf-ft
Maksimum Net Tork				
SAE J1349	777 N-m	573 lbf-ft	797 N-m	588 lbf-ft
ISO 9249:2007	776 N-m	572 lbf-ft	796 N-m	587 lbf-ft
Silindir Hacmi	7,01 L	427 in ³	7,01 L	427 in ³

• Net güç değerleri, belirtilen standarda ait referans koşullarda test edilir ve motor alternatörü, hava filtresi, emisyon komponentleri ve fan ile donatıldığında belirtilen hızda volanda mevcut olan gücü belirtir.

*Aralık 4'ün gücü ve torku, Caterpillar Power by Range teknolojisi ile Performans Moduna eşittir.

**Cat C7.1 motor, Tier 4 Final/Stage V otoyol dışı emisyon standartlarını karşılar.



930M Tekerlekli Yükleyici

Kovalar

Kova Kapasiteleri – Genel Amaçlı	2,1-2,7 m³	2,7-3,5 yd³
Kova Kapasiteleri – Hafif Malzeme	3,1-5,0 m³	4,0-6,5 yd³

Direksiyon

Direksiyon Artikülasyon Açısı (her yön)	40°	
Maksimum Akış – Direksiyon Pompası	130 L/dak	34 gal/dak
Maksimum Çalışma Basıncı – Direksiyon Pompası	24.130 kPa	3.500 psi
Maksimum Direksiyon Torku:		
0 derece (düz makine)	50.375 N-m	37.155 lbf-ft
40 derece (tam dönüş)	37.620 N-m	27.747 lbf-ft
Direksiyon Çevrim Süreleri (tam soldan tam sağa):		
1.800 rpm'de: 90 rpm direksiyon hızı	2,4 saniye	
Direksiyon Dönüş Sayısı – tam soldan tam sağa veya tam sağdan tam sola	3,5 tur	

Yükleyici Hidrolik Sistemi

Maksimum Akış – Ekipman Pompası	190 L/dak	50 gal/dak
3. Fonksiyon Maksimum Akış*	190 L/dak	50 gal/dak
4. Fonksiyon Maksimum Akış*	160 L/dak	42 gal/dak
Maksimum Çalışma Basıncı – Ekipman Pompası	26.000 kPa	3.771 psi
Tahliye Basıncı – Yatırma Silindiri	28.000 kPa	4.061 psi
3. ve 4. Fonksiyon Maksimum Çalışma Basıncı	26.000 kPa	3.771 psi
3. ve 4. Fonksiyon Tahliye Basıncı	28.000 kPa	4.061 psi
Hidrolik Çevrim Süreleri:	Standart Mod	Performans Modu
	1.600 rpm'de	1.800 rpm'de
Yükseltme (zemin seviyesinden maksimum kaldırma yüksekliğine kadar)	5,7 saniye	5,1 saniye
Boşaltma (maksimum kaldırma yüksekliğinde)	1,7 saniye	1,5 saniye
Serbest Bırakma (maksimum kaldırma yüksekliğinden zemin seviyesine)	2,7 saniye	2,7 saniye
Toplam Çevrim Süresi	10,1 saniye	9,3 saniye

*3. ve 4. işlev akışı, varsa ikinci ekran üzerinden maksimum akışın %20' si ile %100'ü düzeyinde tam olarak ayarlanabilir.

Servis Dolu Kapasiteleri

Yakıt Deposu	195 L	51,5 gal
Soğutma Sistemi	30 L	7,9 gal
Motor Karteri	20 L	5,3 gal
Şanzıman (dişli kutusu)	8,5 L	2,2 gal
Akslar:		
Ön	26 L	6,9 gal
Arka	25 L	6,6 gal
Hidrolik Sistem (depo dahil)	165 L	43,6 gal
Hidrolik Deposu	90 L	23,8 gal
Dizel Egzoz Sıvısı (DEF) Deposu	19 L	5 gal

- Cat SCR (Selective Catalytic Reduction, Seçici Katalitik İndirgeme) sistemlerinde kullanılan DEF'in (Diesel Exhaust Fluid, Dizel Egzoz Sıvısı), Uluslararası Standartlaştırma Örgütünün (ISO) 22241-1 numaralı standart gereksinimlerini karşılaması zorunludur.

Şanzıman

İleri ve Geri:		
Aralık 1*	1-13 km/sa	0,6-8 mph
Aralık 2	13 km/sa	8 mph
Aralık 3	27 km/sa	17 mph
Aralık 4	40 km/sa	25 mph

*Sürünme kumandası, takılı olduğunda maksimum hız aralığının ikinci ekran üzerinden Aralık 1 ayarında 1 km/saat (0,6 mil/saat) değerinden 13 km/saat (8 mil/sa.) değerine kadar ayarlanabilmesine imkan verir. Fabrika varsayılanı 7 km/sa'tir (4,4 mil/sa.).

Lastikler

Standart Boyut	20.5 R25, radyal (L-3)	
Diğer Seçenekler:	20.5 R25, radyal (L-2)	20.5-25 16PR (L-5)
	20.5 R25, radyal (L-5)	600/65 R25 radyal (L-3)
	20.5-25 12PR (L-2)	Mini Yükleyici/Tarım
	20.5-25 12PR (L-3)	Dolgu Lastik

- Başka lastik seçenekleri mevcuttur. Ayrıntılar için Cat temsilcinizle iletişime geçin.
- Bazı uygulamalarda yükleyicinin üretkenlik özellikleri lastiklerin metrik ton-km/sa (metrik ton-mil/sa) özelliklerini aşabilir.
- Caterpillar, lastik modelini seçmeden önce tüm koşulları değerlendirmek için bir lastik tedarikçisine danışmanızı önermektedir.

Kabin

ROPS	ISO 3471:2008
FOPS	ISO 3449:2005 Level II

- Kabin ve Devrilme Koruma Yapıları (ROPS), Kuzey Amerika ve Avrupa'da standarttır.
- ISO 6396:2008 uyarınca beyan edilen dinamik operatör ses basınç seviyeleri*, uygun şekilde kurulduğunda ve bakımı yapıldığında:
 - Standart kabin: 68 ±3 dB(A)
 - Lüks kabin: 66 ±2 dB(A)

*Ölçüm, kabin kapıları ve kabin camları kapalıyken, maksimum motor soğutucu fan hızının %70'inde yapılmıştır. Farklı motor soğutucu fan hızlarında ses seviyesi değişebilir.

Ses

Operatör Ses Basıncı (ISO 6396:2008)	72 dB(A)
Ortalama Dış Ses Basıncı (ISO 6395:2008)	101 dB(A)

- Avrupa Birliği Direktifi "2000/14/EC"

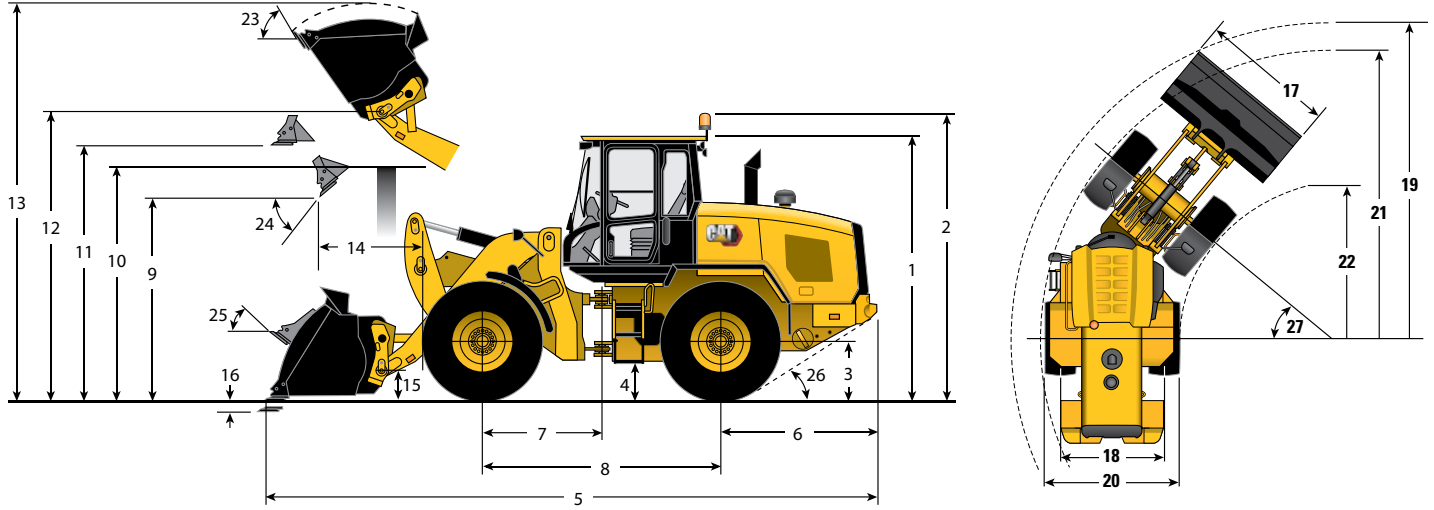
Akslar

Ön	Sabit
	Kilitli Diferansiyel (standart)
Arka	Salınım ±11 derece
	Açık diferansiyel (standart)
	Sınırlı kayan diferansiyel (opsiyonel)

Klima Sistemi

Bu makinedeki klima sisteminde florlu bir sera gazı olan R134a soğutucu kullanılmıştır (Küresel Isınma Potansiyeli = 1.430). Sistem sistem 1,9 kg soğutucu içerir ve bunun CO₂ eşdeğeri 2,717 metrik tondur.

Boyutlar ve Çalışma Teknik Değerleri (Tüm boyutlar yaklaşıktır. Boyutlar, kova ve lastik seçimine göre değişir.)



	Standart Kaldırma		Yüksek Kaldırma	
** 1 Yükseklik: Zeminden Kabine	3.340 mm	10 ft 11 inç	3.340 mm	10 ft 11 inç
** 2 Yükseklik: Zeminden İkaz Işığına	3.707 mm	12 ft 2 inç	3.707 mm	12 ft 2 inç
** 3 Yükseklik: Zeminden Aks Merkezine	685 mm	2 ft 3 inç	685 mm	2 ft 3 inç
** 4 Yükseklik: Yerden Yükseklik	397 mm	1 ft 4 inç	397 mm	1 ft 4 inç
* 5 Uzunluk, Toplam	7.530 mm	24 ft 8 inç	8.324 mm	27 ft 4 inç
6 Uzunluk: Arka Akstan Tampona	1.993 mm	6 ft 6 inç	1.993 mm	6 ft 6 inç
7 Uzunluk: Çeki Topuzundan Ön Aksa	1.500 mm	4 ft 11 inç	1.500 mm	4 ft 11 inç
8 Uzunluk: Dingil Mesafesi	3.000 mm	9 ft 10 inç	3.000 mm	9 ft 10 inç
* 9 Mesafe: Kova 45 derecede	2.828 mm	9 ft 3 inç	3.421 mm	11 ft 3 inç
** 10 Mesafe: Yükseklik Üzerindeki Yük	3.331 mm	10 ft 11 inç	3.540 mm	11 ft 7 inç
** 11 Mesafe: Düz Kova	3.580 mm	11 ft 9 inç	4.173 mm	13 ft 8 inç
** 12 Yükseklik: Kova Pimi	3.907 mm	12 ft 10 inç	4.500 mm	14 ft 9 inç
** 13 Yükseklik: Toplam	5.147 mm	16 ft 11 inç	5.740 mm	18 ft 10 inç
* 14 Uzanma: Kova 45 derecede	1.064 mm	3 ft 6 inç	1.385 mm	4 ft 7 inç
15 Taşıma Yüksekliği: Kova Pimi	390 mm	1 ft 3 inç	624 mm	2 ft 1 inç
** 16 Kazı Derinliği	100 mm	3,9 inç	135 mm	5,3 inç
17 Genişlik: Kova	2.550 mm	8 ft 4 inç	2.550 mm	8 ft 4 inç
18 Genişlik: Lastik Sırtı Merkezi	1.930 mm	6 ft 4 inç	1.930 mm	6 ft 4 inç
19 Dönüş Yarıçapı: Kova Üzerinde	5.933 mm	19 ft 6 inç	6.322 mm	20 ft 9 inç
20 Genişlik: Lastikler Üzerinde	2.540 mm	8 ft 4 inç	2.540 mm	8 ft 4 inç
21 Dönüş Yarıçapı: Lastiklerin Dış Tarafında	5.402 mm	17 ft 9 inç	5.402 mm	17 ft 9 inç
22 Dönüş Yarıçapı: Lastiklerin İç Tarafında	2.851 mm	9 ft 4 inç	2.851 mm	9 ft 4 inç
23 Tam Kaldırmada Raf Açısı	54 derece		53 derece	
24 Tam Kaldırmada Boşaltma Açısı	49 derece		48 derece	
25 Taşımada Raf Açısı	43 derece		49 derece	
26 Ayrılma Açısı	33 derece		33 derece	
27 Artikülasyon Açısı	40 derece		40 derece	
* Devirme Yüğü – Düz (ISO 14397-1)	10.349 kg	22.814 lb	7.464 kg	16.454 lb
* Devirme Yüğü – Tam Dönüş (ISO 14397-1)	8.811 kg	19.424 lb	6.287 kg	13.860 lb
* Koparma	12.884 kg	28.404 lb	12.568 kg	27.707 lb
* Çalışma Ağırlığı	14.235 kg	31.382 lb	14.520 kg	32.010 lb

*Kovaya bağlı olarak değişir.

**Lastiğe bağlı olarak değişir.

Listelenen boyutlar şu yapılandırmaya sahip makine içindir: 2,1 m³ (2,7 yd³) genel amaçlı Fusion™ kova, cıvatalı kesici kenar, standart arka ağırlıklar, ek koruma, 80 kg (176 lb) operatör ve Michelin 20.5 R25 (L-3) XHA2 lastikler.

930M Tekerlekli Yükleyici

STANDART EKİPMAN

GÜÇ AKTARMA SİSTEMİ

- Axle Duo-Cone™ keçe korumaları
- Otomatik rölanti kapatma özelliği
- Cat C7.1 motor
 - Güç modları (Standart ve Performans)
 - Aralığa göre güç (Aralık 4'te Yüksek Güç)
 - Turboşarjlı ve son soğutuculu
 - Dizel partikül filtresi (Fit for Life)
- Kodlu başlatma (ikinci ekranı gerektirir)
- Ön aksta diferansiyel kilidi
- Muhafazalı, tam hidrolik yağlı disk hidrolik frenler
- Hidrolik tahrikli soğutma talep fanı
- Elektronik kumandalı hidrostatik şanzıman
 - Operatör modları (Varsayılan, TC, Hidrostatik ve Buz)
 - Yönlendirmeli Vites Güç Uygulaması (hızlı, orta, yavaş)
 - Tekerlek torku ayarlı jant çekiş kontrolü
 - Zemin hızı ayarlı sürünme kumandası
- Elektronik park freni
- İnç başına altı kanatçık yoğunluğu genişliğinde tek düzlemli soğutma paketi
- Yağ numune alma portları
- Gaz kelebeği kilidi ve maks. hız sınırlayıcısı

HİDROLİK SİSTEMİ

- Kabin içinden ayarlanabilir kaldırma, indirme ve yatırma otomatikleri
- Kabin içinden ayarlanabilir kova ve forklift çatal modları
- Otomatik ve mekanik uç dayanaklarında silindir sönümlenme
- Hassas mod kumandası (hızlı, orta, yavaş)
- Hidrolik yanıt ayarı (hızlı, orta, yavaş)
- Yüke duyarlı hidrolik sistemler ve direksiyon
- Koltuğa monte hidrolik kumanda kolu kontrolleri

ELEKTRİK SİSTEMİ

- 115 amper, ağır hizmet tipi alternatör
- 1.000 CCA (2) 24 V sistem, bağlantı kesme anahtarlı aküler
- Geri vites alarmı
- Acil kapatma anahtarı
- Halojen çalışma ve yol lambaları, LED arka lambalar
- Üç yıllık abonelikli Product Link™ PRO
- Uzaktan takviyeyle çalıştırma terminali
- Sıfırlanabilir ana ve kritik işlev kesicileri

OPERATÖR ORTAMI

- Sesli alarm ve göstergeli 75 mm (3 inç) High-Vis geri çekilebilir emniyet kemeri
- Otomatik sıcaklık kontrolü
- Basınçlı kabin
- Özel ekranlı arka görüş kamerası
- Alt kısmı parabolik harici ısıtmalı aynalar
- Zemin seviyesinden kabin kapısı açma
- Hidrolik kumanda kilidi
- Tekli ayna
- Yemek kutusu depolama
- Radyoya uygun hoparlörler
- Elektrikli arka cam buz çözücüsü
- Kolona takılı çok işlevli kumanda - ışıklar, silecekler, sinyal lambası
- Ayarlanabilir ve teleskopik direksiyon
- Renkli ön cam
- Islak kolları silecek/yıkayıcı, 2 hızlı ve aralıklı, ön, ışıklar, silecekler, dönüş sinyali
- Süspansiyonlu kumaş koltuk

DİĞER STANDART EKİPMAN

- Kapatma-açma kuvveti ayarlanabilen büyük bölme erişim kapakları
- Paralel kaldırmalı Cat optimize edilmiş Z-bar bağlantısı
- Pimli kurtarma çeki topuzu
- Bağlantılı uzaktan yağlama noktaları
- Kilitlenebilir bölmeler ve muhafazalar

OPSİYONEL EKİPMAN

- İkinci ekrana entegre edilmiş otomatik yağlama
- Yardımcı akış, üçüncü ve dördüncü işlev
- Sınırlı kayma özellikli arka diferansiyel
- Çakarlı ikaz ışığı
- Kabin, lüks (Avrupa'da standart)
 - Gelişmiş ekrana entegre edilmiş arka görüş kamerası
 - Elektronik olarak ayarlanabilir dış ısıtmalı aynalar (2)
 - Özellikleri etkinleştirmek ve parametreleri ayarlamak için ikinci ekran
 - İç ortam LED aydınlatma
 - Ön ve arka güneşlik
 - Dokunmatik ikinci ekran
 - Sarsıntısız yürüyüş sistemi ayarlanabilir hız etkinleştirilmesi
 - Önleyici bakım hatırlatıcıları
- Entegre yardım işlevi (26 dilde)
- Ayrı ekranlı tavana monte ön görüş kamerası
- Soğuk çalıştırma paketi
 - Eterli marş desteği, blok ısıtma cihazı ve ek aküler, 1.000 CCA (toplam 4)
- Ek seçeneekli arka ağırlık
- Ataşman Değiştirici, (Fusion ve ISO 23727)
- Moloz paketleri (düşük, orta, yüksek)
- Çamurluklar (uzatılmış ve tam kapsamlı)
- Koruma paketleri
- Yüksek kaldırma bağlantısı
- Motor ve DEF bölmesi halojen veya LED yardımcı ışıklar
- Payload teknolojisi
 - Cat Production Measurement (CPM)
 - CPM Yazıcı
- Yazılım gönderme, veri kaydı, histogram ve trend görüntüleme özelliklerine sahip Product Link ELITE
- Telsiz paketleri
- Arkadaki Nesnelere Algılama
- Sarsıntısız Yürüyüş Sistemi, ikinci ekran üzerinden ayarlanabilir
- Koltuklar
 - Lüks koltuk: Orta sırt destekli, tamamen ayarlanabilir, havalı süspansiyonlu kumaş koltuk
 - Premium koltuk: Yüksek sırt destekli ve havalı bel destekli, tamamen ayarlanabilir, deri ve kumaş, havalı süspansiyon. Koltuk alt minder ve arkalık bölümünde ısıtılır ve havalandırılır.
- Direksiyon
 - Çift modlu ve ikinci
- Lastik Basıncı İzleme (TPM)

Cat ürünleri, temsilci hizmetleri ve sektör çözümleri hakkında tüm bilgiler için www.cat.com adresindeki web sitemizi ziyaret edebilirsiniz.

© 2023 Caterpillar
Tüm hakları saklıdır

Malzeme ve teknik özellikler önceden bildirimde bulunulmaksızın değiştirilebilir. Fotoğraflarda gösterilen makineler ek ekipman içerebilir. Mevcut seçenekler için Cat temsilcinize danışın.

CAT, CATERPILLAR, LET'S DO THE WORK, bunların ilgili logoları, "Caterpillar Corporate Yellow", "Power Edge" ve Cat "Modern Hex" ticari kimliğinin yanı sıra burada kullanılan kurumsal kimlik ve ürün kimliği, Caterpillar'ın ticari markalarıdır ve izinsiz kullanılamaz.

ATHQ7362-02 (07-2020)
Şunun yerini alır: ATHQ7362-01
(NACD, EU, ANZP)

