

Cat® 920

KOMPAKT TEKERLEKLİ YÜKLEYİCİ

ÖZELLİKLER:

- **Cat® C3.6 Motor** – EU Stage V ve U.S. EPA Tier 4 Final emisyon standartlarını karşılamaktadır.
- **Cat Optimize Edilmiş Z-bar Bağlantısı** – Cat Optimize Edilmiş Z-bar bağlantısı, mükemmel performans ve çok yönlülük için geleneksel Z-bar kazı verimliliğini ataşman taşıyıcı özellikleriyle bir araya getirir. Çalışma aralığı boyunca paralel kaldırma ve yüksek yatırma kuvvetleri ile yükleri hassas kontrolle emniyetli ve güvenli bir şekilde taşıyabilirsiniz. Zorlu görevlerde, hem uzanmayı hem de boşaltma yüksekliğini artırmak için bir Yüksek Kaldırma opsiyonu mevcuttur.
- **Ataşmanlar** – 920'de Cat'e özel Performans Serisi kovaların yanı sıra görünürlüğü yüksek fork çatalları bulunur. Bu ataşmanlar, üretkenliği artırır ve Entegre Alet Taşıyıcı (IT), ISO (geniş) veya Fusion™ arayüzü ataşman değiştirici tarzıyla sunulur. Süpürgeler gibi eski ataşman değiştiriciler, polip kısıkaç kovaları, çok amaçlı kovalar ve diğer ataşmanlar uyumlu olmaya devam eder.
- **Hidrolik ve Kumandalar** – En son teknoloji elektrohidrolik sistem hızlı çevrim sürelerinde düşük çaba gerektirir ve hassas bir kontrol sağlar. Hepsi bir arada kumanda kolu işe odaklanmaya yardımcı olur. Operatör sadece bir düğmeye dokunarak makinenin hassasiyetini ayarlayarak makineyi uygulamaya göre tam istediği şekilde hazırlayabilir. Yüksek Akış opsiyonu, en zorlu çalışmalara yönelik ataşmanların bile kullanımına olanak tanır.
- **Ayarlanmış Güç Aktarma Sistemi** – Sarsıntısız vites geçişleri ve güçlü hızlanma, şanzımanı boşa alma/frenleme pedalındaki modülasyonlu hidrostatik frenlemeyle eşleştirilerek malzeme taşımada bir ritim elde edilir. Sürünge ve elektronik motor devri kontrolü, süpürge ve kar üfleyicinin kolay çalışmasını sağlar. Operatör, tek bir düğmeye basarak vites güç uygulamasını yumuşak veya sert olarak ayarlayabilir.
- **Kabin** – Geri görüş kamerasının sunulmasıyla tam çevre görünürlüğü daha da iyileştirildi. Lüks kabin; ısıtmalı, havalı süspansiyonu koltuk ve kullanımı kolay kumandalarla operatör konforu sağlar. Ekipman ve Hidrostatik Güç Uygulama, Sarsıntısız Sürüş Sistemi, Kaldırma ve Yatırma Otomatik Sistemleri, Forklift Çatal/Kova Modu ve Çekiş Kontrolü operatörün yumuşak dokunmatik tuş takımıyla makineyi özelleştirmesini sağlar.
- **Servis Kolaylığı** – Uzun servis aralıkları ve mükemmel servis erişimi günlük kontrollerin hızlı ve kolay bir şekilde yapılmasını sağlayarak işinizi daha çabuk bitirmenize olanak tanır.
- **Güçlü ve Verimli** Yüksek tam dönüş devirme yükleri, güçlü koparma kuvvetleri ve daha yüksek motor gücü, makinenin bütün müşteri uygulamaları için dengeli bir çözüm olmasını sağlar.
- **Standart Yakıt Tasarrufu Özellikleri** Eco Modu, Soğutma Tahrik Fanı ve Otomatik Motor Rölanti Kapatma, 920'nin hem güçlü hem de verimli olmasını sağlar.

Teknik Özellikler

Motor

Motor Modeli	Cat® C3.6		
Maksimum Brüt Güç:			
Maksimum Motor Devri	2.350 DEV/DAK.		
SAE J1995	92 kW	123 hp	
ISO 14396	90 kW	121 hp	
ISO 14396 (DIN)	90 kW	122 hp	
Azami Net Güç:			
Azami Motor Devri	2.200 DEV/DAK.		
SAE J1349	90 kW	120 hp	
ISO 9249	88 kW	118 hp	
ISO 9249 (DIN)	88 kW	120 hp	
Silindir Hacmi	3,6 L	220 inç ³	
İç Çap	98 mm	3,86 inç	
Strok	120 mm	4,72 inç	

Motor (devamı)

Maksimum Brüt Tork:			
SAE J1995	505 N-m	372 lbf-ft	
ISO 14396	500 N-m	369 lbf-ft	
Maksimum Net Tork:			
SAE J1349	496 N-m	366 lbf-ft	
ISO 9249	493 N-m	363 lbf-ft	

- Motor Tier 4 Final/Stage V emisyon standartlarını karşılar.
- Bildirilen net güç; motorda fan, hava filtresi, susturucu ve alternatör bulunduğu anda volanda ve ön tahrik ekipman pompasında mevcut olan güçtür.

920 Kompakt Tekerlekli Yükleyici

Kovalar

Kova Kapasiteleri – Genel Amaçlı	1,3-1,9 m³	1,7-2,5 yd³
Kova Kapasiteleri – Hafif Malzeme	2,5-3,5 m³	3,3-4,6 yd³

Direksiyon

Direksiyon Artikülasyon Açısı (her yön)	40 derece	
Maksimum Akış – Direksiyon Pompası	82 L/dak	21,7 gal/dak
Maksimum Çalışma Basıncı – Direksiyon Pompası	22.000 kPa	3.190 psi
Direksiyon Çevrim Süreleri (tam soldan tam sağa): 2.350 rpm'de: 90 DEV/DAK. direksiyon hızı	2,3 saniye	
Direksiyon Dönüş Sayısı – tam soldan tam sağa veya tam sağdan tam sola	3,4 tur	

Yükleyici Hidrolik Sistemi

Maksimum Akış – Ekipman Pompası	165 L/dak	43,6 gal/dak
3. İşlev, Maksimum Akış, Standart	95 L/dak	25 gal/dak
3. Fonksiyon Maksimum Akış, Yüksek	150 L/dak	40 gal/dak
4. Fonksiyon Maksimum Akış	95 L/dak	25 gal/dak
Maksimum Çalışma Basıncı – Ekipman Pompası	28.000 kPa	4.061 psi
Tahliye Basıncı – Yatırma Silindiri	32.000 kPa	4.641 psi
3. İşlev Tahliye Basıncı	32.000 kPa	4.641 psi
4. İşlev Tahliye Basıncı	32.000 kPa	4.641 psi

Hidrolik Çevrim Süreleri:

Kaldırma (zemin seviyesinden maksimum kaldırma yüksekliğine)	4,8 saniye
Boşaltma (maksimum uzanmada)	1,8 saniye
Raf Arkası	2,2 saniye
Serbest Bırakma (maksimum kaldırma yükseklüğünden zemin seviyesine)	2,7 saniye
Toplam Çevrim Süresi	11,5 saniye

Not: Listelenen tüm çevrim süreleri silindir ani durdurucusu kapalıyken hesaplanmıştır.

Servis Dolum Kapasiteleri

Yakıt Deposu	165 L	43,6 gal
Soğutma Sistemi	21,5 L	5,7 gal
Motor Karteri	10 L	2,6 gal
Akslar:		
Ön	17 L	4,5 gal
Arka	17 L	4,5 gal
Hidrolik Sistem (depo dahil)	98 L	25,9 gal
Hidrolik Deposu	55 L	14,5 gal
Şanzıman	3,2 L	0,8 gal
Dizel Egzoz Sıvısı (DEF) Deposu	18 L	4,8 gal

- Cat Seçici Katalitik İndirgeme (SCR) sistemlerinde kullanılan DEF'in, Uluslararası Standartlaştırma Örgütünün (ISO) 22241-1 numaralı standart gereksinimlerini karşılaması zorunludur.

Şanzıman

İleri ve Geri:		
Hız Aralığı 1*	10 km/sa.	6,3 mil/sa.
Hız Aralığı 2	20 km/sa.	12,5 mil/sa.
Hız Aralığı 3	40 km/sa.	25 mil/sa.

*Sürünme Kumandası, park halinden 10 km/sa (6,3 mil/sa) değerine kadar hız kontrolü sağlar. Sürünme Kumandası yalnızca Aralık 1 ayarında çalışır.

Akslar

Ön	Sabit Kilitli Diferansiyel (standart)
Arka	Salınım ±11 derece Kilitli Diferansiyel (standart)

Kabin

ROPS	ISO 3471:2008
FOPS	ISO 3449:2005

- Kabin ve Devrilme Koruma Yapıları (ROPS), Kuzey Amerika ve Avrupa'da standarttır.

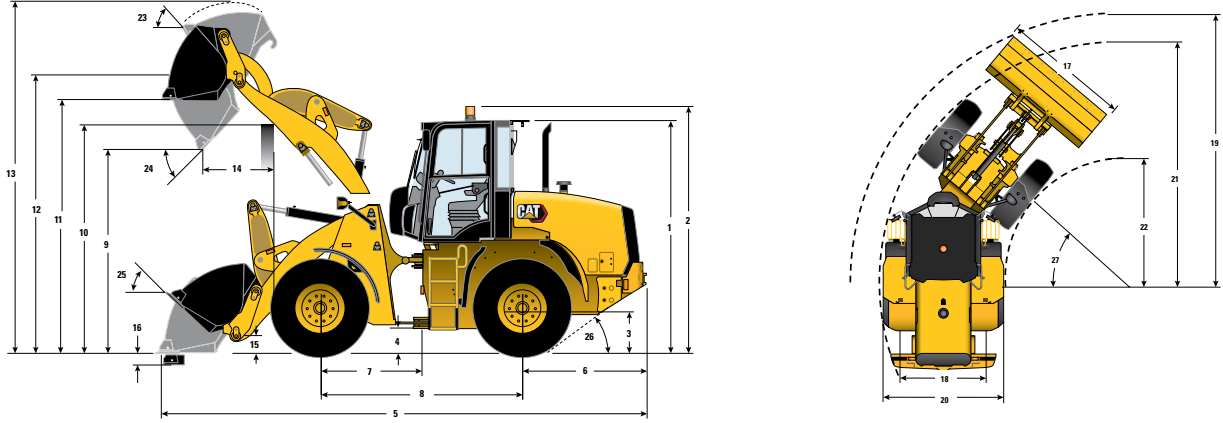
Lastikler

Standart Boyut	17,5 R25 L2 XTLA
Diğer Seçenekler:	17,5 R25 L3 XHA2 20,5 R25 L3 XHA3 17,5-25 L2/L3 SGL 20,5-25 L2/L3 SGL 17,5-25 L3 HRL D/L-3A 17,5 R25 L2 Kar 20,5 R25 L2 Kar 17,5 R25 Dolgu

- Başka lastik seçenekleri mevcuttur. Ayrıntılar için Cat temsilcinizle iletişime geçin.
- Bazı uygulamalarda yükleyicinin üretkenlik özellikleri lastiklerin metrik ton-km/sa (metrik ton-mil/sa) özelliklerini aşabilir.
- Caterpillar, lastik modelini seçmeden önce tüm koşulları değerlendirmek için bir lastik tedarikçisine danışmanızı önermektedir.

920 Kompakt Tekerlekli Yükleyici

Boyutlar ve Çalışma Teknik Değerleri (Tüm boyutlar yaklaşıktır. Boyutlar, kova ve lastik seçimine göre değişir.)



*Kovaya göre değişir.
**Lastiğe göre değişir.

	Standart Kaldırma – IT		Standart Kaldırma – ISO		Standart Kaldırma – Pimli		Standart Kaldırma – Fusion		Standart Kaldırma – Fusion	
Aşağıdaki veriler için kullanılan %100 dolgu faktöründeki kova	1,7 m ³	2,2 yd ³	1,7 m ³	2,2 yd ³	1,8 m ³	2,4 yd ³	1,7 m ³	2,2 yd ³	1,7 m ³	2,2 yd ³
Aşağıdaki veriler için kullanılan lastik	17.5 R25 L2 XTLA		17.5 R25 L2 XTLA		17.5 R25 L2 XTLA		17.5 R25 L2 XTLA		20.5 R25 L3 XHA2	
** 1 Yükseklik: Zeminden Kabine	3.110 mm	10 ft 2 inç	3.110 mm	10 ft 2 inç	3.110 mm	10 ft 2 inç	3.110 mm	10 ft 2 inç	3.155 mm	10 ft 4 inç
** 2 Yükseklik: Zeminden İkaz Işığına	3.300 mm	10 ft 9 inç	3.300 mm	10 ft 9 inç	3.300 mm	10 ft 9 inç	3.300 mm	10 ft 9 inç	3.345 mm	10 ft 11 inç
** 3 Yükseklik: Zeminden Aks Merkezine	640 mm	2 ft 1 inç	640 mm	2 ft 1 inç	640 mm	2 ft 1 inç	640 mm	2 ft 1 inç	685 mm	2 ft 3 inç
** 4 Yükseklik: Yerden Yükseklik	438 mm	1 ft 5 inç	438 mm	1 ft 5 inç	438 mm	1 ft 5 inç	438 mm	1 ft 5 inç	483 mm	1 ft 7 inç
* 5 Uzunluk: Toplam	6.700 mm	21 ft 11 inç	6.756 mm	22 ft 1 inç	6.631 mm	21 ft 9 inç	6.877 mm	22 ft 6 inç	6.901 mm	22 ft 7 inç
6 Uzunluk: Arka Akstan Tampona	1.615 mm	5 ft 3 inç	1.615 mm	5 ft 3 inç	1.615 mm	5 ft 3 inç	1.615 mm	5 ft 3 inç	1.615 mm	5 ft 3 inç
7 Uzunluk: Çeki Topuzundan Ön Aksa	1.350 mm	4 ft 5 inç	1.350 mm	4 ft 5 inç	1.350 mm	4 ft 5 inç	1.350 mm	4 ft 5 inç	1.350 mm	4 ft 5 inç
8 Uzunluk: Dingil Mesafesi	2.700 mm	8 ft 10 inç	2.700 mm	8 ft 10 inç	2.700 mm	8 ft 10 inç	2.700 mm	8 ft 10 inç	2.700 mm	8 ft 10 inç
* 9 Mesafe: Kova 45 derecede	2.838 mm	9 ft 3 inç	2.800 mm	9 ft 2 inç	2.882 mm	9 ft 5 inç	2.708 mm	8 ft 10 inç	2.749 mm	9 ft 0 inç
** 10 Mesafe: Yükseklik Üzerindeki Yük	3.381 mm	11 ft 1 inç	3.381 mm	11 ft 1 inç	3.381 mm	11 ft 1 inç	3.381 mm	11 ft 1 inç	3.474 mm	11 ft 5 inç
** 11 Mesafe: Düz Kova	3.562 mm	11 ft 8 inç	3.562 mm	11 ft 8 inç	3.563 mm	11 ft 8 inç	3.493 mm	11 ft 5 inç	3.586 mm	11 ft 9 inç
** 12 Yükseklik: Kova Pimi	3.818 mm	12 ft 6 inç	3.818 mm	12 ft 6 inç	3.818 mm	12 ft 6 inç	3.818 mm	12 ft 6 inç	3.911 mm	12 ft 10 inç
** 13 Yükseklik: Toplam	4.847 mm	15 ft 10 inç	4.882 mm	16 ft 0 inç	4.825 mm	15 ft 9 inç	4.857 mm	15 ft 11 inç	4.950 mm	16 ft 3 inç
* 14 Uzanma: Kova 45 derecede	933 mm	3 ft 0 inç	974 mm	3 ft 2 inç	881 mm	2 ft 10 inç	972 mm	3 ft 2 inç	898 mm	2 ft 11 inç
15 Taşıma Yüksekliği: Kova Pimi	353 mm	1 ft 1 inç	345 mm	1 ft 1 inç	353 mm	1 ft 1 inç	355 mm	1 ft 1 inç	448 mm	1 ft 5 inç
** 16 Kazı Derinliği	60 mm	2,3 inç	61 mm	2,4 inç	60 mm	2,3 inç	131 mm	5,1 inç	86 mm	3,3 inç
17 Genişlik: Kova	2.401 mm	7 ft 10 inç	2.401 mm	7 ft 10 inç	2.401 mm	7 ft 10 inç	2.450 mm	8 ft 0 inç	2.450 mm	8 ft 0 inç
18 Genişlik: Lastik Sırtı Merkezi	1.800 mm	5 ft 10 inç	1.800 mm	5 ft 10 inç	1.800 mm	5 ft 10 inç	1.800 mm	5 ft 10 inç	1.800 mm	5 ft 10 inç
19 Dönüş Yarıçapı: Kova Üzerinde	5.410 mm	17 ft 8 inç	5.425 mm	17 ft 9 inç	5.390 mm	17 ft 8 inç	5.506 mm	18 ft 0 inç	5.506 mm	18 ft 0 inç
20 Genişlik: Lastikler Üzerinde	2.259 mm	7 ft 4 inç	2.259 mm	7 ft 4 inç	2.259 mm	7 ft 4 inç	2.259 mm	7 ft 4 inç	2.289 mm	7 ft 5 inç
21 Dönüş Yarıçapı: Lastiklerin Dış Tarafında	4.877 mm	16 ft 0 inç	4.877 mm	16 ft 0 inç	4.877 mm	16 ft 0 inç	4.877 mm	16 ft 0 inç	4.891 mm	16 ft 1 inç
22 Dönüş Yarıçapı: Lastiklerin İç Tarafında	2.563 mm	8 ft 4 inç	2.563 mm	8 ft 4 inç	2.563 mm	8 ft 4 inç	2.563 mm	8 ft 4 inç	2.524 mm	8 ft 2 inç
23 Tam Kaldırmada Raf Açısı	55 derece		55 derece		55 derece		56 derece		56 derece	
24 Tam Kaldırmada Boşaltma Açısı	47 derece		47 derece		47 derece		46 derece		46 derece	
25 Taşımada Raf Açısı	44 derece		44 derece		44 derece		45 derece		45 derece	
26 Ayrılma Açısı	33 derece		33 derece		33 derece		25 derece		25 derece	
27 Artikülasyon Açısı	40 derece		40 derece		40 derece		40 derece		40 derece	
*Devirme Yüğü – Düz (ISO 14397-1)	7.083 kg	15.609 lb	6.917 kg	15.244 lb	7.457 kg	16.434 lb	6.597 kg	14.540 lb	6.979 kg	15.382 lb
*Devirme Yüğü – Tam Dönüş (ISO 14397-1)	6.026 kg	13.280 lb	5.878 kg	12.955 lb	6.364 kg	14.026 lb	5.597 kg	12.335 lb	5.930 kg	13.069 lb
*Koparma Kuvveti	8.481 kg	18.691 lb	7.934 kg	17.485 lb	9.113 kg	20.085 lb	7.625 kg	16.805 lb	7.625 kg	16.805 lb
*Çalışma Ağırlığı	9.843 kg	21.694 lb	9.865 kg	21.742 lb	9.656 kg	21.282 lb	9.981 kg	21.998 lb	10.611 kg	23.387 lb

Listelenen boyutlar cıvata bağlantılı kesici kenarların, standart korumaların, 80 kg (176 lb) operatörün ve sıvıların tam olduğu bir makineye yöneliktir.

920 Kompakt Tekerlekli Yükleyici

Boyutlar ve Çalışma Teknik Değerleri (Tüm boyutlar yaklaşıktır. Boyutlar, kova ve lastik seçimine göre değişir.)

*Kovaya göre değişir. **Lastiğe göre değişir.	Yüksek Kaldırma – IT		Yüksek Kaldırma – ISO		Yüksek Kaldırma – Pimli		Yüksek Kaldırma – Fusion		Yüksek Kaldırma – Fusion	
Aşağıdaki veriler için kullanılan %100 dolgu faktöründeki kova	1,7 m³	2,2 yd³	1,7 m³	2,2 yd³	1,8 m³	2,4 yd³	1,7 m³	2,2 yd³	1,7 m³	2,2 yd³
Aşağıdaki veriler için kullanılan lastik	17.5 R25 L2 XTLA		17.5 R25 L2 XTLA		17.5 R25 L2 XTLA		17.5 R25 L2 XTLA		20.5 R25 L3 XHA2	
** 1 Yükseklik: Zeminden Kabine	3.110 mm	10 ft 2 inç	3.110 mm	10 ft 2 inç	3.110 mm	10 ft 2 inç	3.110 mm	10 ft 2 inç	3.203 mm	10 ft 6 inç
** 2 Yükseklik: Zeminden İkaz Işığına	3.300 mm	10 ft 9 inç	3.300 mm	10 ft 9 inç	3.300 mm	10 ft 9 inç	3.300 mm	10 ft 9 inç	3.393 mm	11 ft 1 inç
** 3 Yükseklik: Zeminden Aks Merkezine	640 mm	2 ft 1 inç	640 mm	2 ft 1 inç	640 mm	2 ft 1 inç	640 mm	2 ft 1 inç	733 mm	2 ft 5 inç
** 4 Yükseklik: Yerden Yükseklik	438 mm	1 ft 5 inç	438 mm	1 ft 5 inç	438 mm	1 ft 5 inç	438 mm	1 ft 5 inç	531 mm	1 ft 9 inç
* 5 Uzunluk: Toplam	7.154 mm	23 ft 5 inç	7.210 mm	23 ft 7 inç	7.085 mm	23 ft 2 inç	7.320 mm	24 ft 0 inç	7.344 mm	24 ft 1 inç
6 Uzunluk: Arka Akstan Tampona	1.615 mm	5 ft 3 inç	1.615 mm	5 ft 3 inç	1.615 mm	5 ft 3 inç	1.615 mm	5 ft 3 inç	1.615 mm	5 ft 3 inç
7 Uzunluk: Çeki Topuzundan Ön Aksa	1.350 mm	4 ft 5 inç	1.350 mm	4 ft 5 inç	1.350 mm	4 ft 5 inç	1.350 mm	4 ft 5 inç	1.350 mm	4 ft 5 inç
8 Uzunluk: Dingil Mesafesi	2.700 mm	8 ft 10 inç	2.700 mm	8 ft 10 inç	2.700 mm	8 ft 10 inç	2.700 mm	8 ft 10 inç	2.700 mm	8 ft 10 inç
* 9 Mesafe: Kova 45 derecede	3.126 mm	10 ft 3 inç	3.089 mm	10 ft 1 inç	3.171 mm	10 ft 4 inç	2.997 mm	9 ft 9 inç	2.997 mm	9 ft 9 inç
** 10 Mesafe: Yükseklik Üzerindeki Yük	3.447 mm	11 ft 3 inç	3.447 mm	11 ft 3 inç	3.447 mm	11 ft 3 inç	3.447 mm	11 ft 3 inç	3.517 mm	11 ft 5 inç
** 11 Mesafe: Düz Kova	3.851 mm	12 ft 7 inç	3.851 mm	12 ft 7 inç	3.852 mm	12 ft 7 inç	3.782 mm	12 ft 4 inç	3.875 mm	12 ft 8 inç
** 12 Yükseklik: Kova Pimi	4.106 mm	13 ft 5 inç	4.106 mm	13 ft 5 inç	4.106 mm	13 ft 5 inç	4.106 mm	13 ft 5 inç	4.199 mm	13 ft 9 inç
** 13 Yükseklik: Toplam	5.135 mm	16 ft 10 inç	5.170 mm	16 ft 11 inç	5.114 mm	16 ft 9 inç	5.146 mm	16 ft 10 inç	5.239 mm	17 ft 2 inç
* 14 Uzanma: Kova 45 derecede	1.137 mm	3 ft 8 inç	1.178 mm	3 ft 10 inç	1.084 mm	3 ft 6 inç	1.176 mm	3 ft 10 inç	1.176 mm	3 ft 10 inç
15 Taşıma Yüksekliği: Kova Pimi	499 mm	1 ft 7 inç	527 mm	1 ft 8 inç	499 mm	1 ft 7 inç	524 mm	1 ft 8 inç	524 mm	1 ft 8 inç
** 16 Kazı Derinliği	214 mm	8,4 inç	214 mm	8,4 inç	213 mm	8 ft 3 inç	283 mm	11 ft 1 inç	190 mm	7,5 inç
17 Genişlik: Kova	2.401 mm	7 ft 10 inç	2.401 mm	7 ft 10 inç	2.401 mm	7 ft 10 inç	2.450 mm	8 ft 0 inç	2.450 mm	8 ft 0 inç
18 Genişlik: Lastik Sırtı Merkezi	1.800 mm	5 ft 10 inç	1.800 mm	5 ft 10 inç	1.800 mm	5 ft 10 inç	1.800 mm	5 ft 10 inç	1.800 mm	5 ft 10 inç
19 Dönüş Yarıçapı: Kova Üzerinde	5.694 mm	18 ft 8 inç	5.722 mm	18 ft 9 inç	5.666 mm	18 ft 7 inç	5.784 mm	18 ft 11 inç	5.815 mm	19 ft 0 inç
20 Genişlik: Lastikler Üzerinde	2.259 mm	7 ft 4 inç	2.259 mm	7 ft 4 inç	2.259 mm	7 ft 4 inç	2.259 mm	7 ft 4 inç	2.259 mm	7 ft 4 inç
21 Dönüş Yarıçapı: Lastiklerin Dış Tarafında	4.877 mm	16 ft 0 inç	4.877 mm	16 ft 0 inç	4.877 mm	16 ft 0 inç	4.877 mm	16 ft 0 inç	4.877 mm	16 ft 0 inç
22 Dönüş Yarıçapı: Lastiklerin İç Tarafında	2.563 mm	8 ft 4 inç	2.563 mm	8 ft 4 inç	2.563 mm	8 ft 4 inç	2.563 mm	8 ft 4 inç	2.563 mm	8 ft 4 inç
23 Tam Kaldırmada Raf Açısı	47 derece		47 derece		47 derece		48 derece		48 derece	
24 Tam Kaldırmada Boşaltma Açısı	48 derece		48 derece		47 derece		46 derece		46 derece	
25 Taşımada Raf Açısı	35 derece		36 derece		35 derece		37 derece		37 derece	
26 Ayrılma Açısı	33 derece		33 derece		33 derece		33 derece		33 derece	
27 Artikülasyon Açısı	40 derece		40 derece		40 derece		40 derece		40 derece	
*Devirme Yüğü – Düz (ISO 14397-1)	6.084 kg	13.409 lb	5.940 kg	13.091 lb	6.414 kg	14.137 lb	5.688 kg	12.535 lb	6.255 kg	13.784 lb
*Devirme Yüğü – Tam Dönüş (ISO 14397-1)	5.143 kg	11.334 lb	5.014 kg	11.051 lb	5.444 kg	11.997 lb	4.791 kg	10.559 lb	5.281 kg	11.638 lb
*Koparma Kuvveti	8.008 kg	17.649 lb	7.486 kg	16.499 lb	8.608 kg	18.970 lb	7.260 kg	16.000 lb	7.260 kg	16.000 lb
*Çalışma Ağırlığı	10.223 kg	22.531 lb	10.245 kg	22.579 lb	10.036 kg	22.118 lb	10.361 kg	22.835 lb	11.287 kg	24.875 lb

Listelenen boyutlar cıvata bağlantılı kesici kenarların, standart korumaların, 80 kg (176 lb) operatörün ve sıvıların tam olduğu bir makineye yöneliktir.

Aşağıdaki bilgiler, bu belgede kapsanan bölgelerde satışa göre yapılandırıldığı şekliyle, nihai üretim sırasında makine için geçerlidir. Bu beyanların içeriği düzenlendiği tarih itibarıyla geçerlidir; bununla birlikte, makine özellikleri ve teknik özellikleriyle ilgili içerik önceden bildirilmeksizin değiştirilebilir. Daha fazla bilgi için lütfen makinenin Kullanma ve Bakım Kılavuzuna bakın.

Sürdürülebilirliğin uygulanması ve ilerlememiz hakkında daha fazla bilgi için lütfen <https://www.caterpillar.com/en/company/sustainability> adresini ziyaret edin.

Motor

- Cat® C3.6 motor, U.S. EPA Tier 4 Final ve EU Stage V emisyon standartlarını karşılar.
 - Cat dizel motorlar, ULSD (15 ppm veya daha az kükürt içeren ultra düşük kükürtlü dizel yakıt) veya aşağıdaki düşük karbon yoğunluklu yakıtlarla karıştırılmış ULSD kullanmalıdır:
 - ✓ %20 biyodizel FAME (yağ asidi metil esteri)
 - ✓ %100 yenilenebilir dizel, HVO (hidrojene bitkisel yağ) ve GTL (gazdan sıvıya dönüştürülmüş) yakıtlar
- Başarılı bir uygulama için yönergelerle bakın. Ayrıntılar için lütfen Cat temsilcinize veya "Caterpillar Makine Sıvıları Tavsiyeleri"ne (SEBU6250) başvurun.

Klima Sistemi

- Bu makinedeki klima sisteminde florlu bir sera gazı olan R134a soğutucu kullanılmıştır (Küresel Isınma Potansiyeli = 1.430). Sistemde 1,0 kg (2,2 lb) soğutucu bulunur ve bu miktar, 1,430 metrik ton (1,57 ton) CO₂ ile eş değerdir.

Boya

- Mevcut en iyi bilgilere dayanarak, boyanın içinde aşağıdaki ağır metallerin PPM olarak ölçülen izin verilen maksimum konsantrasyonu şudur:
 - Baryum < %0,01
 - Kadmiyum < %0,01
 - Krom < %0,01
 - Kurşun < %0,01

Ses Performansı

Soğutucu fan hızı maksimum değerdeyken:

Operatör Ses Basıncı Seviyesi (ISO 6396:2008) – 77 dB(A)*

Dış Ses Gücü Seviyesi (ISO 6395:2008) – 103 dB(A)**

Dış Ses Basıncı Seviyesi (SAE J88:2013) – 101 dB(A)**

*Ölçümler, doğru şekilde takılıp bakımı yapılmış kabin kapıları ve camları kapalı olarak gerçekleştirilmiştir.

**2000/14/EC ve Birleşik Krallık Gürültü Düzenlemesi 2001 No. 1701'de tanımlanan test prosedürü ve koşullarına göre ölçüldüğünde CE ve UK işareti bulunan yapılandırmalar için etiketlenmiş ses gücü seviyesi.

Yağlar ve Sıvılar

- Caterpillar fabrikasında etilen glikol soğutucu sıvıları doldurulur. Cat Dizel Motor Antifriz/Soğutucu Sıvısı (DEAC) ve Cat Uzun Ömürlü Soğutucu Sıvısı (ELC) geri dönüştürülebilir. Daha fazla bilgi için Cat temsilcinize danışın.
- Cat Bio HYDO™ Advanced, AB Ecolabel onaylı biyolojik olarak ayrışabilir bir hidrolik yağdır.
- Ek sıvıların mevcut olması muhtemeldir; tam sıvı önerileri ve bakım aralıkları için lütfen Kullanma ve Bakım Kılavuzuna veya Uygulama ve Kurulum kılavuzuna bakın.

Özellikler ve Teknoloji

- Aşağıdaki özellikler ve teknoloji, yakıt tasarrufuna ve/veya karbon azaltımına katkıda bulunabilir. Özellikler değişebilir. Ayrıntılar için Cat temsilcinize danışın.
 - Rölantideyken Motor Kapatma
 - Gelişmiş Elektrohidrolik Kumandalar
 - Motor Tahrik Fanı
 - ECO Modu
 - Hidrostatik Şanzıman
 - Programlanabilir Bağlantı Sensörleri ve Otomatik Ayarlar
 - Performans Serisi Kovalar ve Optimize Edilmiş Z-bar Bağlantısı
 - Çekiş
 - Remote Flash ve Uzaktan Sorun Giderme

Geri Dönüşüm

- Makinelerde bulunan malzemeler yaklaşık ağırlık yüzdeleri ile aşağıdaki şekilde sınıflandırılmıştır. Ürün konfigürasyonlarındaki farklılıklar nedeniyle, aşağıdaki tablodaki değerler değişebilir.

Malzeme Tipi	Ağırlık Yüzdesi
Çelik	%60,41
Demir	%27,24
Demirsiz Metal	%2,77
Karışık Metal	%0,71
Karışık Metal ve Metal Olmayan Maddeler	%0,80
Plastik	%1,16
Lastik	%2,46
Karışık, Metal Olmayan Maddeler	%0,04
Sıvı	%1,82
Diğer	%2,59
Sınıflandırılmayanlar	%0
Toplam	%100

- Daha yüksek geri dönüştürülebilirlik oranına sahip bir makine, değerli doğal kaynakların daha verimli kullanılmasını sağlar ve ürünün Ömür Sonu değerini artırır. ISO 16714'e (Hafriyat makineleri – Geri dönüştürülebilirlik ve geri kazanılabilirlik – Terminoloji ve hesaplama yöntemi) göre geri dönüştürülebilirlik oranı; yeni makinenin potansiyel olarak geri dönüştürülebilir, yeniden kullanılabilir veya her ikisi birden yapılabilir kütesinin yüzdesi (yüzde olarak kütle oranı) olarak tanımlanır.

Malzeme listesindeki tüm parçalar, önce ISO 16714 ve Japonya CEMA (İnşaat Ekipmanları Üreticileri Birliği) standartlarında tanımlanan bir komponent listesine dayalı olarak, komponent tipine göre değerlendirilir. Kalan parçalar, malzeme türüne göre geri dönüştürülebilirlik açısından ayrıca değerlendirilir.

Ürün konfigürasyonlarındaki farklılıklar nedeniyle, aşağıdaki tablodaki değer değişebilir.

Geri dönüştürülebilirlik – %95

920 Kompakt Tekerlekli Ykleyici

Cat rnleri, temsilci hizmetleri ve sektr zmleri hakkında tm bilgiler iin www.cat.com adresindeki web sitemizi ziyaret edebilirsiniz.

© 2023 Caterpillar
Tm hakları saklıdır

Malzeme ve teknik zellikler nceden bildirimde bulunulmaksızın deęiřtirilebilir. Fotoęraflarda gsterilen makineler ek ekipman ierebilir. Mevcut seenekler iin Cat temsilcinize danıřın.

CAT, CATERPILLAR, LET'S DO THE WORK; bunların ilgili logoları; "Caterpillar Corporate Yellow", "Power Edge" ve Cat "Modern Hex" ticari kimlięinin yanı sıra burada kullanılan kurumsal kimlik ve rn kimlięi Caterpillar'ın ticari markalarıdır ve izinsiz kullanılamaz.

ATHQ8248-02 (04-2023)
ATHQ8248-02'in yerine geer
retim Numarası: 14A
(EU, Am North,
ANZP, Japan)

