



Cat® 926M

TEKERLEKLI YÜKLEYİCİ

M SERISI - SEÇİMİNİZİ KOLAYLAŞTIRIR:

- **Gün Boyunca Rahatlığın Tadını Çıkarın** – Yeni M Serisi Küçük Tekerlekli Yükleyicinin koltuğuna oturun ve otomatik sıcaklık kontrolünün, sınıfının lideri ses seviyelerinin ve tam ayarlanabilir koltuk süspansiyonu üzerinde sizinle hareket eden tyy kadar hafif kumanda kolu kontrollerinin keyfini çıkarın. Caterpillar'ın hidrolik silindir sönmülmesi ve akıcı öngörülebilir kumandaları ile birleştirilmiş geniş, ferah bir operatör ortamı, bu koltuğu şantiyenizdeki en konforlu koltuk haline getirir.
- **İşler Kolaylaşıyor** – Caterpillar'ın patentli hızlı yüklemeli Performans Serisi kovalar ve geleneksel Z-bar'ın kazma verimliliğini ataşman taşıyıcı özellikleriyle birleştiren gelişmiş ileri görüş özelliğine sahip optimize edilmiş Z-bar bağlantısı ile daha fazla hareket edin. Çalışma aralığı boyunca paralel yükleme ve yüksek yatırma gücü, yükleri hassas kontrolle güvenli bir şekilde taşımanıza imkan verir.
Her sistemin özel pompaları ve akıllı bir güç yönetim sistemi tarafından yönetilen akış paylaşımı ekipman valfi ile çok işlevli çalışma hiç bu kadar kolay olmamıştı. Ödün vermeden, eş zamanlı olarak kaldırın, yönlendirin ve sürün. M Serisi Küçük Tekerlekli Yükleyiciler, yalnızca ondan istediğinizi yapar.

- **Verimli Güç** – Akıllı hidrostatik güç aktarma sistemi ve sektör lideri yakıt tasarrufu sayesinde Standart Modda sadece 1.600 devir/dakikalık daha düşük maksimum motor devrinde hibrit benzeri yakıt verimliliğini yaşayın. Eğimlerde geliştirilmiş hız elde etmek için Aralık 4'te gücü artıran Caterpillar'ın özel Power-by-Range teknolojisi ile güce istediğiniz zaman ulaşın. Yeni Performans Modu en zorlu uygulamalarda bile daha hızlı çalışmanız için tüm aralıklarda gücü ve hidrolik hızını artırmanızı sağlar. İşinize odaklanabilmeniz için kendi kendini yönetebilecek şekilde tasarlanan Cat® C7.1 motor ile U.S. EPA Tier 4 Final/EU Stage V emisyon standartlarını karşılar.
- **Deneyiminizi Kişiselleştirin** – Caterpillar'ın benzersiz güç aktarma sistemi ayarları sunan, sektörde ilk olan Hystat™ Operatör Modları ile uygulamanızın gereksinimlerini ve bireysel tercihlerinizi karşılayın. Sorunsuz sürüş için klasik Tork Konvertörünü, agresif motor frenlemesi için klasik Hystat'i ve kaygan zeminde kontrolünüzü en üst seviyeye çıkaran Buz Modunu veya en iyi Hidrostatik ve Tork Konvertör özelliklerini karıştıran varsayılan modu seçin. Yumuşak dokunmatik düğmeler ve opsiyonel ikinci ekran sayesinde parmaklarınızın ucundaki ayarlar ile makinenizin performansına ince ayar uygulayın. Birden fazla görevi etkin şekilde yerine getirmek için bağlantı otomatik konumları, maksimum tekerlek torku ve maksimum zemin hızı ile birlikte hızlı bir şekilde ayarlanabilen hidrolik yanıt.

Teknik Özellikler

Motor

| Motor Modeli | Cat C7.1** | | | |
|----------------------|---------------|-----------------|--|--|
| Güç Modu | Standart Mod | Performans Modu | | |
| Hız Aralığı | Aralık 1-3* | Aralık 1-4 | | |
| Maksimum Brüt Güç | | | | |
| Maksimum Motor Devri | 1.600 rpm | 1.800 rpm | | |
| ISO 14396 | 119 kW 160 hp | 125 kW 168 hp | | |
| ISO 14396 (DIN) | 162 mhp | 170 mhp | | |
| Azami Net Güç | 1.600 rpm | 1.800 rpm | | |
| SAE J1349, | | | | |
| Minimum Fan Devrinde | 116 kW 156 hp | 122 kW 163 hp | | |
| ISO 9249, | | | | |
| Minimum Fan Devrinde | 116 kW 156 hp | 122 kW 164 hp | | |
| ISO 9249 (DIN), | | | | |
| Minimum Fan Devrinde | 158 mhp | 166 mhp | | |

Motor (devamı)

| | Standart Mod | Performans Modu |
|--------------------|-----------------------------|-----------------------------|
| Maksimum Brüt Tork | | |
| ISO 14396 | 795 N-m 586 lbf-ft | 815 N-m 601 lbf-ft |
| Maksimum Net Tork | | |
| SAE J1349 | 777 N-m 573 lbf-ft | 797 N-m 588 lbf-ft |
| ISO 9249:2007 | 776 N-m 572 lbf-ft | 796 N-m 587 lbf-ft |
| Silindir Hacmi | 7,01 L 427 inç ³ | 7,01 L 427 inç ³ |

- Net güç değerleri, belirtilen standarda ait referans koşullarda test edilmiş ve motor alternatörü, hava filtresi, emisyon komponentleri ve fan ile donatıldığında belirtilen hızda volanda mevcut olan gücü belirtir.
- 3.000 m (10.000 ft) rakıma kadar güç düşürme gerekli değildir. Otomatik güç düşürme özelliği, hidrolik ve şanzıman sistemlerini korur.
- *Aralık 4'ün gücü ve torku, Caterpillar Power by Range teknolojisi ile Performans Moduna eşittir.

**Cat C7.1 motor, Tier 4 Final/Stage V otoyol dışı emisyon standartlarını karşılar.



926M Tekerlekli Yükleyici

Kovalar

| | | |
|-----------------------------------|------------|-------------|
| Kova Kapasiteleri – Genel Amaçlı | 1,9-2,5 m³ | 2,5-3,2 yd³ |
| Kova Kapasiteleri – Hafif Malzeme | 3,1-5,0 m³ | 4,0-6,5 yd³ |

Direksiyon

| | | |
|--|------------|---------------|
| Direksiyon Artikülasyon Açısı (her yön) | 40° | |
| Maksimum Akış – Direksiyon Pompası | 130 L/dak | 34 gal/dak |
| Maksimum Çalışma Basıncı – Direksiyon Pompası | 24.130 kPa | 3.500 psi |
| Maksimum Direksiyon Torku: | | |
| 0 derece (düz makine) | 50.375 N-m | 37.155 lbf-ft |
| 40 derece (tam dönüş) | 37.620 N-m | 27.747 lbf-ft |
| Direksiyon Çevrim Süreleri (tam soldan tam sağa): | | |
| 1.800 rpm'de: 90 rpm direksiyon hızı | 2,4 saniye | |
| Direksiyon Dönüş Sayısı – tam soldan tam sağa veya tam sağdan tam sola | 3,5 tur | |

Yükleyici Hidrolik Sistemi

| | | |
|---|--------------|-----------------|
| Maksimum Akış – Ekipman Pompası | 150 L/dak | 40 gal/dak |
| 3. Fonksiyon Maksimum Akış* | 150 L/dak | 40 gal/dak |
| 4. Fonksiyon Maksimum Akış* | 150 L/dak | 40 gal/dak |
| Maksimum Çalışma Basıncı – Ekipman Pompası | 26.000 kPa | 3.771 psi |
| Tahliye Basıncı – Yatırma Silindiri | 28.000 kPa | 4.061 psi |
| 3. ve 4. Fonksiyon Maksimum Çalışma Basıncı | 26.000 kPa | 3.771 psi |
| 3. ve 4. Fonksiyon Tahliye Basıncı | 28.000 kPa | 4.061 psi |
| Hidrolik Çevrim Süreleri: | Standart Mod | Performans Modu |
| | 1.600 rpm'de | 1.800 rpm'de |
| Yükseltme (zemin seviyesinden maksimum kaldırma yüksekliğine kadar) | 6,2 saniye | 5,5 saniye |
| Boşaltma (maksimum kaldırma yüksekliğinde) | 1,7 saniye | 1,5 saniye |
| Serbest Bırakma (maksimum kaldırma yüksekliğinden zemin seviyesine) | 2,6 saniye | 2,6 saniye |
| Toplam Çevrim Süresi | 10,5 saniye | 9,5 saniye |

*3. ve 4. işlev akışı, varsa ikinci ekran üzerinden maksimum akışın %20'si ila %100'ü düzeyinde tam olarak ayarlanabilir.

Servis Dolu Kapasiteleri

| | | |
|---------------------------------|-------|----------|
| Yakıt Deposu | 195 L | 51,5 gal |
| Soğutma Sistemi | 30 L | 7,9 gal |
| Motor Karteri | 20 L | 5,3 gal |
| Şanzıman (dişli kutusu) | 8,5 L | 2,2 gal |
| Akslar: | | |
| Ön | 26 L | 6,9 gal |
| Arka | 25 L | 6,6 gal |
| Hidrolik Sistem (depo dahil) | 160 L | 42,3 gal |
| Hidrolik Deposu | 90 L | 23,8 gal |
| Dizel Egzoz Sıvısı (DEF) Deposu | 19 L | 5 gal |

- Cat SCR (Selective Catalytic Reduction, Seçici Katalitik İndirgeme) sistemlerinde kullanılan DEF'in (Diesel Exhaust Fluid, Dizel Egzoz Sıvısı), Uluslararası Standartlaştırma Örgütünün (ISO) 22241-1 numaralı standart gereksinimlerini karşılaması zorunludur.

Şanzıman

| | | |
|----------------|------------|-----------|
| İleri ve Geri: | | |
| Aralık 1* | 1-13 km/sa | 0,6-8 mph |
| Aralık 2 | 13 km/sa | 8 mph |
| Aralık 3 | 27 km/sa | 17 mph |
| Aralık 4 | 40 km/sa | 25 mph |

*Sürünme kumandası, takılı olduğunda maksimum hız aralığının ikinci ekran üzerinden Aralık 1 ayarında 1 km/saat (0,6 mil/saat) değerinden 13 km/saat (8 mil/sa.) değerine kadar ayarlanabilmesine imkan verir. Fabrika varsayılanı 7 km/sa'tir (4,4 mil/sa).

Lastikler

| | | |
|-------------------|------------------------|-------------------------|
| Standart Boyut | 20.5 R25, radyal (L-3) | |
| Diğer Seçenekler: | 20.5 R25, radyal (L-2) | 17.5 R25, radyal (L-2) |
| | 20.5 R25, radyal (L-5) | 17.5 R25, radyal (L-3) |
| | 20.5-25 12PR (L-2) | 17.5 R25, radyal (L-5) |
| | 20.5-25 12PR (L-3) | 550/65 R25 radyal (L-3) |
| | 20.5-25 16PR (L-5) | Mini Yükleyici/Tarım |

- Başka lastik seçenekleri mevcuttur. Ayrıntılar için Cat temsilcinizle iletişime geçin.
- Bazı uygulamalarda yükleyicinin üretkenlik özellikleri lastiklerin metrik ton-km/sa (metrik ton-mil/sa) özelliklerini aşabilir.
- Caterpillar, lastik modelini seçmeden önce tüm koşulları değerlendirmek için bir lastik tedarikçisine danışmanızı önermektedir.

Kabin

| | |
|------|------------------------|
| ROPS | ISO 3471:2008 |
| FOPS | ISO 3449:2005 Level II |

- Kabin ve Devrilme Koruma Yapıları (ROPS), Kuzey Amerika ve Avrupa'da standarttır.
- ISO 6396:2008 uyarınca beyan edilen dinamik operatör ses basınç seviyeleri*, uygun şekilde kurulduğunda ve bakımı yapıldığında:
 - Standart kabin: 68 ±3 dB(A)
 - Lüks kabin: 66 ±2 dB(A)

*Ölçüm, kabin kapıları ve kabin camları kapalıyken, maksimum motor soğutucu fan hızının %70'inde yapılmıştır. Farklı motor soğutucu fan hızlarında ses seviyesi değişebilir.

Ses

| | |
|--|-----------|
| Operatör Ses Basıncı (ISO 6396:2008) | 72 dB(A) |
| Ortalama Dış Ses Basıncı (ISO 6395:2008) | 101 dB(A) |

- Avrupa Birliği Direktifi "2000/14/EC"

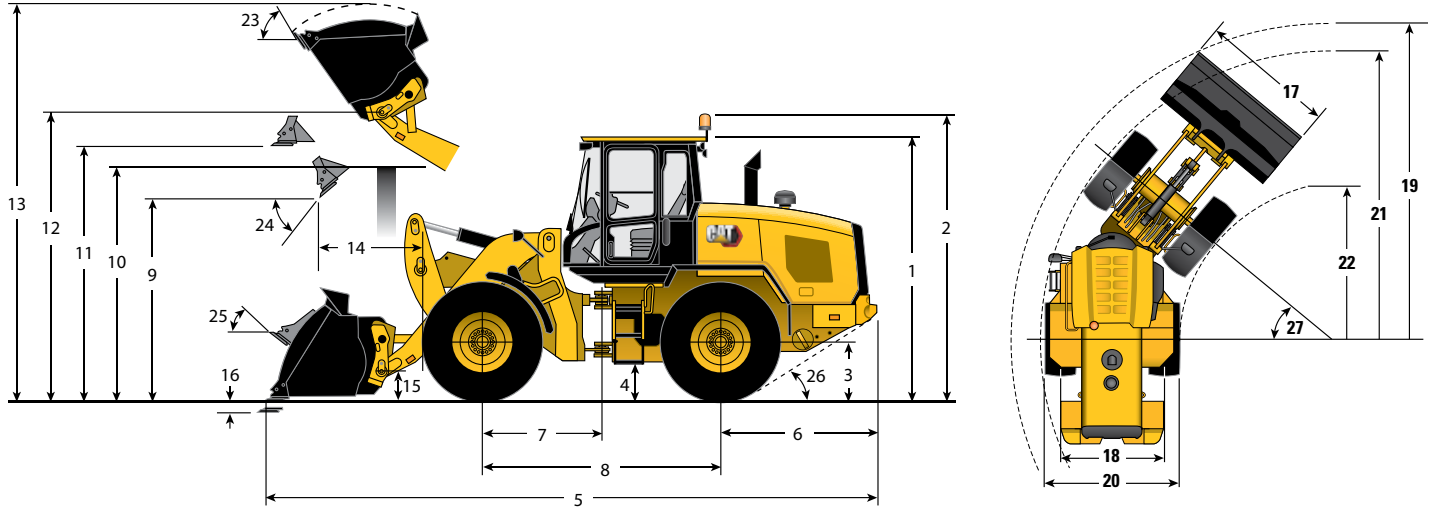
Akslar

| | |
|------|--|
| Ön | Sabit Kilitli Diferansiyel (standart) |
| Arka | Salınım ±11 derece Açık diferansiyel (standart) Sınırlı kayan diferansiyel (opsiyonel) |

Klima Sistemi

Bu makinedeki klima sisteminde florlu bir sera gazı olan R134a soğutucu kullanılmıştır (Küresel Isınma Potansiyeli = 1.430). Sistem sistem 1,9 kg soğutucu içerir ve bunun CO₂ eşdeğeri 2,717 metrik tondur.

Boyutlar ve Çalışma Teknik Değerleri (Tüm boyutlar yaklaşıktır. Boyutlar, kova ve lastik seçimine göre değişir.)



| | Standart Kaldırma | | Yüksek Kaldırma | |
|--|-------------------|--------------|-----------------|--------------|
| ** 1 Yükseklik: Zeminden Kabine | 3.340 mm | 10 ft 11 inç | 3.340 mm | 10 ft 11 inç |
| ** 2 Yükseklik: Zeminden İkaz Işığına | 3.707 mm | 12 ft 2 inç | 3.707 mm | 12 ft 2 inç |
| ** 3 Yükseklik: Zeminden Aks Merkezine | 685 mm | 2 ft 3 inç | 685 mm | 2 ft 3 inç |
| ** 4 Yükseklik: Yerden Yükseklik | 397 mm | 1 ft 4 inç | 397 mm | 1 ft 4 inç |
| * 5 Uzunluk: Toplam | 7.383 mm | 24 ft 3 inç | 8.060 mm | 26 ft 5 inç |
| 6 Uzunluk: Arka Akstan Tampona | 1.953 mm | 6 ft 5 inç | 1.953 mm | 6 ft 5 inç |
| 7 Uzunluk: Çeki Topuzundan Ön Aksa | 1.500 mm | 4 ft 11 inç | 1.500 mm | 4 ft 11 inç |
| 8 Uzunluk: Dingil Mesafesi | 3.000 mm | 9 ft 10 inç | 3.000 mm | 9 ft 10 inç |
| * 9 Mesafe: Kova 45 derecede | 2.881 mm | 9 ft 5 inç | 3.378 mm | 11 ft 1 inç |
| ** 10 Mesafe: Yükseklik Üzerindeki Yük | 3.351 mm | 11 ft 0 inç | 3.550 mm | 11 ft 8 inç |
| ** 11 Mesafe: Düz Kova | 3.576 mm | 11 ft 9 inç | 4.073 mm | 13 ft 4 inç |
| ** 12 Yükseklik: Kova Pimi | 3.903 mm | 12 ft 10 inç | 4.400 mm | 14 ft 5 inç |
| ** 13 Yükseklik: Toplam | 5.072 mm | 16 ft 8 inç | 5.569 mm | 18 ft 3 inç |
| * 14 Uzanma: Kova 45 derecede | 928 mm | 3 ft 1 inç | 1.261 mm | 4 ft 2 inç |
| 15 Taşıma Yüksekliği: Kova Pimi | 382 mm | 1 ft 3 inç | 582 mm | 1 ft 11 inç |
| ** 16 Kazı Derinliği | 100 mm | 3,9 inç | 135 mm | 5,3 inç |
| 17 Genişlik: Kova | 2.550 mm | 8 ft 4 inç | 2.550 mm | 8 ft 4 inç |
| 18 Genişlik: Lastik Sırtı Merkezi | 1.930 mm | 6 ft 4 inç | 1.930 mm | 6 ft 4 inç |
| 19 Dönüş Yarıçapı: Kova Üzerinde | 5.903 mm | 19 ft 4 inç | 6.226 mm | 20 ft 5 inç |
| 20 Genişlik: Lastikler Üzerinde | 2.540 mm | 8 ft 4 inç | 2.540 mm | 8 ft 4 inç |
| 21 Dönüş Yarıçapı: Lastiklerin Dış Tarafında | 5.402 mm | 17 ft 9 inç | 5.402 mm | 17 ft 9 inç |
| 22 Dönüş Yarıçapı: Lastiklerin İç Tarafında | 2.851 mm | 9 ft 4 inç | 2.851 mm | 9 ft 4 inç |
| 23 Tam Kaldırmada Raf Açısı | | 53 derece | | 51 derece |
| 24 Tam Kaldırmada Boşaltma Açısı | | 50 derece | | 49 derece |
| 25 Taşımada Raf Açısı | | 41 derece | | 47 derece |
| 26 Ayrılma Açısı | | 33 derece | | 33 derece |
| 27 Artikülasyon Açısı | | 40 derece | | 40 derece |
| * Devirme Yüğü – Düz (ISO 14397-1) | 8.879 kg | 19.574 lb | 6.520 kg | 14.373 lb |
| * Devirme Yüğü – Tam Dönüş (ISO 14397-1) | 7.599 kg | 16.752 lb | 5.524 kg | 12.178 lb |
| * Koparma | 11.557 kg | 25.477 lb | 9.714 kg | 21.414 lb |
| * Çalışma Ağırlığı | 12.789 kg | 28.193 lb | 13.229 kg | 29.163 lb |

*Kovaya bağlı olarak değişir.

**Lastiğe bağlı olarak değişir.

Listelenen boyutlar şu yapılandırmaya sahip makine içindir: 1,9 m³ (2,5 yd³) genel amaçlı Fusion™ kova, civatalı kesici kenar, ağır arka ağırlıklar, ek koruma, 80 kg (176 lb) operatör ve 20.5 R25 (L-3) XHA2 lastikler.

926M Tekerlekli Yükleyici

STANDART EKİPMAN

GÜÇ AKTARMA SİSTEMİ

- Axle Duo-Cone™ keçe korumaları
- Otomatik rölanti kapatma özelliği
- Cat C7.1 motor
 - Güç modları (Standart ve Performans)
 - Aralığa göre güç (Aralık 4'te Yüksek Güç)
 - Turboşarjlı ve son soğutuculu
 - Dizel partikül filtresi (Fit for Life)
- Kodlu başlatma (ikinci ekranı gerektirir)
- Ön aksta diferansiyel kilidi
- Muhafazalı, tam hidrolik yağlı disk hidrolik frenler
- Hidrolik tahrikli soğutma talep fanı
- Elektronik kumandalı hidrostatik şanzıman
 - Operatör modları (Varsayılan, TC, Hidrostatik ve Buz)
 - Yönlendirmeli Vites Güç Uygulaması (hızlı, orta, yavaş)
 - Tekerlek torku ayarlı jant çekiş kontrolü
 - Zemin hızı ayarlı sürünme kumandası
- Elektronik park freni
- İnç başına altı kanatçık yoğunluğu genişliğinde tek düzlemli soğutma paketi
- Yağ numune alma portları
- Gaz kelebeği kilidi ve maks. hız sınırlayıcısı

HİDROLİK SİSTEMİ

- Kabin içinden ayarlanabilir kaldırma, indirme ve yatırma otomatikleri
- Kabin içinden ayarlanabilir kova ve forklift çatal modları
- Otomatik ve mekanik uç dayanaklarında silindir sönümlenme
- Hassas mod kumandası (hızlı, orta, yavaş)
- Hidrolik yanıt ayarı (hızlı, orta, yavaş)
- Yüke duyarlı hidrolik sistemler ve direksiyon
- Koltuğa monte hidrolik kumanda kolu kontrolleri

ELEKTRİK SİSTEMİ

- 115 amper, ağır hizmet tipi alternatör
- 1.000 CCA (2) 24 V sistem, bağlantı kesme anahtarlı aküler
- Geri vites alarmı
- Acil kapatma anahtarı
- Halojen çalışma ve yol lambaları, LED arka lambalar
- Üç yıllık abonelikli Product Link™ PRO
- Uzaktan takviyeyle çalıştırma terminali
- Sıfırlanabilir ana ve kritik işlev kesicileri

OPERATÖR ORTAMI

- Sesli alarm ve göstergeli 75 mm (3 inç) High-Vis geri çekilebilir emniyet kemeri
- Otomatik sıcaklık kontrolü
- Basınçlı kabin
- Özel ekranlı arka görüş kamerası
- Alt kısmı parabolik harici ısıtmalı aynalar
- Zemin seviyesinden kabin kapısı açma
- Hidrolik kumanda kilidi
- Tekli ayna
- Yemek kutusu depolama
- Radyoya uygun hoparlörler
- Elektrikli arka cam buz çözücüsü
- Kolona takılı çok işlevli kumanda - ışıklar, silecekler, sinyal lambası
- Ayarlanabilir ve teleskopik direksiyon
- Renkli ön cam
- Islak kolları silecek/yıkayıcı, 2 hızlı ve aralıklı, ön, ışıklar, silecekler, dönüş sinyali
- Süspansiyonlu kumaş koltuk

DİĞER STANDART EKİPMAN

- Kapatma-açma kuvveti ayarlanabilen büyük bölme erişim kapakları
- Paralel kaldırmalı Cat optimize edilmiş Z-bar bağlantısı
- Pimli kurtarma çeki topuzu
- Bağlantılı uzaktan yağlama noktaları
- Kilitlenebilir bölmeler ve muhafazalar

OPSİYONEL EKİPMAN

- İkinci ekrana entegre edilmiş otomatik yağlama
- Yardımcı akış, üçüncü ve dördüncü işlev
- Sınırlı kayma özellikli arka diferansiyel
- Çakarlı ikaz ışığı
- Kabin, lüks (Avrupa'da standart)
 - Gelişmiş ekrana entegre edilmiş arka görüş kamerası
 - Elektronik olarak ayarlanabilir dış ısıtmalı aynalar (2)
 - Özellikleri etkinleştirmek ve parametreleri ayarlamak için ikinci ekran
 - İç ortam LED aydınlatma
 - Ön ve arka güneşlik
 - Dokunmatik ikinci ekran
 - Sarsıntısız yürüyüş sistemi ayarlanabilir hız etkinleştirilmesi
 - Önleyici bakım hatırlatıcıları
 - Entegre yardım işlevi (26 dilde)
- Ayır ekranlı tavana monte ön görüş kamerası*
- Soğuk çalışma paketi
 - Eterli marş desteği, blok ısıtma cihazı ve ek aküler, 1.000 CCA (toplam 4)
- Ek seçeneekli arka ağırlık
- Ataşman Değiştirici, (Fusion ve ISO 23727)
- Moloz paketleri (düşük, orta, yüksek)
- Çamurluklar (uzatılmış ve tam kapsamlı)
- Koruma paketleri
- Yüksek kaldırma bağlantısı
- Motor ve DEF bölmesi halojen veya LED yardımcı ışıklar
- Payload teknolojisi
 - Cat Production Measurement (CPM)
 - CPM Yazıcı
- Yazılım gönderme, veri kaydı, histogram ve trend görüntüleme özelliklerine sahip Product Link ELITE

- Telsiz paketleri
- Arkadaki Nesneleri Algılama
- Sarsıntısız Yürüyüş Sistemi, ikinci ekran üzerinden ayarlanabilir
- Koltuklar
 - Lüks koltuk: Orta sırt destekli, tamamen ayarlanabilir, havalı süspansiyonlu kumaş koltuk
 - Premium koltuk: Yüksek sırt destekli ve havalı bel destekli, tamamen ayarlanabilir, deri ve kumaş, havalı süspansiyon. Koltuk alt minder ve arkalık bölümünde ısıtılır ve havalandırılır.
- Direksiyon
 - Çift modlu ve ikinci
- Lastik Basıncı İzleme (TPM)

*NOT: Tüm özellikler her bölgede bulunmayabilir.

Cat ürünleri, temsilci hizmetleri ve sektör çözümleri hakkında tüm bilgiler için www.cat.com adresindeki web sitemizi ziyaret edebilirsiniz.

© 2023 Caterpillar
Tüm hakları saklıdır

Malzeme ve teknik özellikler önceden bildirimde bulunulmaksızın değiştirilebilir. Fotoğraflarda gösterilen makineler ek ekipman içerebilir. Mevcut seçenekler için Cat temsilcinize danışın.

CAT, CATERPILLAR, LET'S DO THE WORK; bunların ilgili logoları; "Caterpillar Corporate Yellow", "Power Edge" ve Cat "Modern Hex" ticari kimliğinin yanı sıra burada kullanılan kurumsal kimlik ve ürün kimliği Caterpillar'ın ticari markalarıdır ve izinsiz kullanılamaz.

ATHQ7361-03 (06-2020)
Şunun yerini alır: ATHQ7361-02
(NACD, EU, ANZP)

