



320 GC, carro stretto GC

Escavatori idraulici

Caratteristiche tecniche

Le configurazioni e le caratteristiche possono variare a seconda della regione. Per conoscere la disponibilità nella vostra area, rivolgetevi al vostro dealer Cat®.

Sommario

Escavatore idraulico 320 GC

Caratteristiche tecniche	2	Pesi operativi e pressioni a terra	3
Motore	2	Pesi dei componenti principali	3
Meccanismo di rotazione	2	Dimensioni	4
Pesi	2	Gamme operative	5
Cingolo	2	Capacità di sollevamento braccio MONO	6
Trasmissione	2	Caratteristiche tecniche della benna e compatibilità	9
Impianto idraulico	2	Guida alle offerte di attrezzature	13
Capacità di rifornimento di servizio	2	Attrezzatura standard e a richiesta	21
Standard	2	Attrezzature e kit installati dal dealer	23
Prestazioni acustiche	2	Dichiarazione ambientale del modello 320 GC	23
Impianto di climatizzazione	2		

Caratteristiche tecniche speciali dell'escavatore idraulico stretto 320 GC

Caratteristiche e vantaggi chiave	25	Prestazioni acustiche	27
Caratteristiche tecniche	26	Impianto di climatizzazione	27
Motore	26	Pesi operativi e pressioni a terra	28
Meccanismo di rotazione	26	Pesi dei componenti principali	28
Pesi	26	Dimensioni	29
Cingolo	26	Gamme operative	30
Trasmissione	26	Capacità di sollevamento braccio MONO	31
Normative	26	Caratteristiche tecniche della benna e compatibilità	32
Impianto idraulico	26	Guida alle offerte di attrezzature	36
Capacità di rifornimento di servizio	27	Attrezzatura di serie e a richiesta	44
		Attrezzature e kit installati dal dealer	46

Caratteristiche tecniche dell'escavatore idraulico 320 GC

Motore

Modello del motore	Cat® C4.4	
Potenza netta		
ISO 9249	109 kW	146 hp
ISO 9249 (DIN)	148 hp (metrico)	
Potenza del motore		
ISO 14396	110 kW	148 hp
ISO 14396 (DIN)	150 hp (metrico)	
Foro	105 mm	4"
Corsa	127 mm	5"
Cilindrata	4,4 L	269 pollici ³
Utilizzo biodiesel	Fino a B20 ⁽¹⁾	

- È conforme agli standard sulle emissioni U.S. EPA Tier 4 Final, EU Stage V e Giappone 2014.
- Consigliato per l'uso fino a 4.500 m (14.764 ft) di altitudine con riduzione della potenza del motore oltre i 3.000 m (9.842,5 ft).
- La potenza indicata è testata secondo lo standard specificato in vigore al momento della produzione.
- La potenza netta indicata è quella disponibile al volante con motore dotato di ventola, presa d'aria, sistema di scarico e alternatore.
- Regime motore a 2.000 giri/min.

⁽¹⁾I motori diesel Cat devono essere alimentati a ULSD (combustibile diesel a bassissimo tenore di zolfo con al massimo 15 ppm di zolfo) o ULSD miscelato con i seguenti combustibili a intensità di carbonio inferiore fino a:

- ✓ Biodiesel fino al 20% (FAME, fatty acid methyl ester)*
- ✓ Combustibili diesel 100% rinnovabili, HVO (hydrogenated vegetable oil, olio vegetale idrogenato) e GTL (gas-liquido)

Fate riferimento alle linee guida per una corretta applicazione. Per i dettagli, rivolgetevi al vostro dealer Cat o fate riferimento a "Raccomandazioni sui fluidi per le macchine Caterpillar" (SLBU6250).

**I motori senza dispositivi post-trattamento possono utilizzare miscele superiori, compreso il biodiesel fino al 100% (per l'uso di miscele superiori al 20% di biodiesel, consultare il dealer Cat locale).*

***Tailpipe greenhouse gas emissions from lower-carbon intensity fuels are essentially the same as traditional fuels.*

Meccanismo di rotazione

Velocità di rotazione	11,6 giri/min	
Coppia di rotazione massima	74,4 kN·m	54.900 lb-ft

Pesi

Peso operativo	22 600 kg	48.500 lb
----------------	-----------	-----------

- Carro lungo, braccio MONO, avambraccio R2.9 (9'6"), benna GD da 1,0 m³ (1,31 yd³), pattini a tripla costola da 700 mm (28") e contrappeso da 4.200 kg (9.300 lb).

Cingolo

Larghezza dei pattini opzionale	600 mm	24"
Larghezza dei pattini opzionale	700 mm	28"
Larghezza dei pattini opzionale	790 mm	31"
Numero di pattini (per lato)	49	
Numero di rulli inferiori (per lato)	8	
Numero di rulli superiori (per lato)	2	

Trasmissione

Pendenza	35°/70%	
Massima velocità di traslazione	5,9 km/h	3.6 mph
Massimo sforzo di trazione alla barra	200 kN	45.000 lbf

Impianto idraulico

Impianto principale – Flusso massimo – Attrezzo	442 L/min (221 × 2 pompe)	117 gal/min (58,5 × 2 pompe)
Pressione massima - Attrezzatura - Normale	35.000 kPa	5.075 psi
Pressione massima - Marcia	34.300 kPa	4.974 psi
Pressione massima - Rotazione	25.000 kPa	3.625 psi
Cilindro del braccio - Alesaggio	120 mm	5"
Cilindro del braccio - Corsa	1.260 mm	50"
Cilindro dell'avambraccio - Alesaggio	135 mm	5"
Cilindro dell'avambraccio - Corsa	1.504 mm	59"
Cilindro benna - Alesaggio	115 mm	5"
Cilindro benna - Corsa	1.104 mm	43"

Capacità di rifornimento

Capacità del serbatoio del combustibile	345 L	86,6 gal
Sistema di raffreddamento	25 L	6,6 gal
Olio motore	15 L	4,0 gal
Riduttore di rotazione	12 L	3,2 gal
Riduttore finale (ciascuno)	4 L	1,1 gal
Impianto idraulico (incluso serbatoio)	234 L	61,8 gal
Serbatoio idraulico	115 L	30,4 gal
Serbatoio DEF (Diesel Exhaust Fluid)	39 L	10,3 gal

Standard

Freni	ISO 10265:2008
Cabina/Struttura ROPS (Roll Over Protective Structure)	ISO 12117-2:2008
Operator Protective Guards (OPG) (optional)	ISO 10262:1998 Livello II

Prestazioni acustiche

ISO 6395:2008 (esterno)	101 dB(A)
ISO 6396:2008 (interno cabina)	70 dB(A)

- Possono essere necessarie protezioni acustiche quando si lavora con cabina operatore aperta o con cabina non correttamente sottoposta a manutenzione o con sportelli/finestrini aperti, per periodi prolungati o in un ambiente rumoroso.

Impianto di climatizzazione

L'impianto di climatizzazione su questa macchina contiene gas refrigerante fluorurato a effetto serra R134a (potenziale di riscaldamento globale = 1.430). L'impianto contiene 0,85 kg (1,9 lb) di refrigerante con un equivalente di CO₂ pari a 1.216 tonnellate metriche (1.340 tonnellate).

Caratteristiche tecniche dell'escavatore idraulico 320 GC

Pesi operativi e pressioni a terra

Configurazioni della macchina base	Pattini a tripla costola da 600 mm (24")		Pattini a tripla costola da 700 mm (28")		Pattini a tripla costola da 790 mm (31")		Pattini a tripla costola da 900 mm (35")	
	Peso kg (libbre)	Pressione a terra kPa (psi)	Peso kg (libbre)	Pressione a terra kPa (psi)	Peso kg (libbre)	Pressione a terra kPa (psi)	Peso kg (libbre)	Pressione a terra kPa (psi)
Telaio di base con rulli inferiori e rulli di supporto								
Contrappeso da 4,2 mt (9.300 lb) + Macchina base con carro lungo								
Braccio MONO + Avambraccio R2.9 (9'6") + Benna GD da 1,0 m ³ (1,31 yd ³)	*21.600	44,9 (6,5)	*22.000	39,2 (5,7)	22.200	35,1 (5,1)	22.500	31,2 (4,5)

Tutti i pesi operativi includono un serbatoio del combustibile al 90% e un operatore di 75 kg (165 lb).

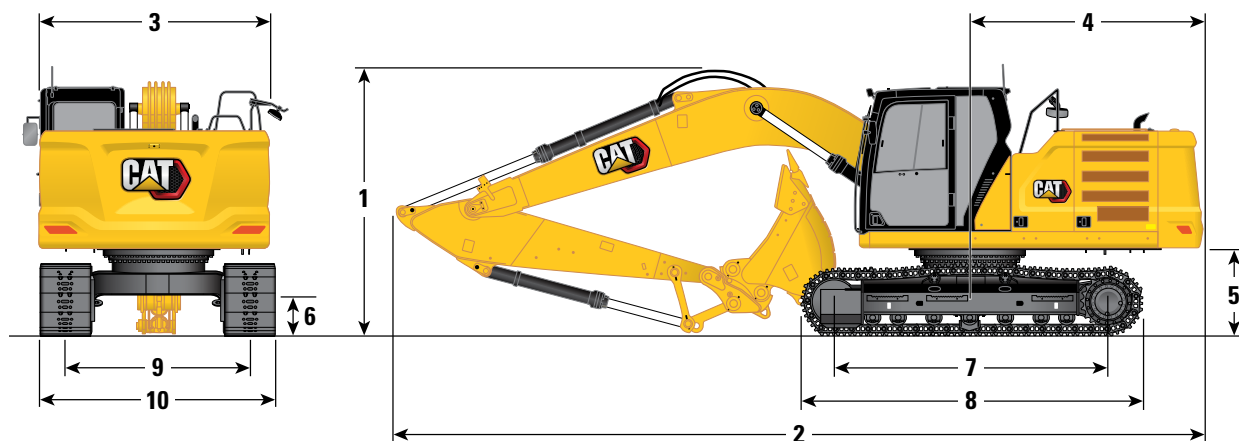
Pesi dei componenti principali

	kg	lb
Peso della macchina base (con contrappeso da 4,2 mt [9.300 lb], telaio superiore, carro lungo con rulli inferiori - Non include cilindri del braccio, braccio, avambraccio, benna, cilindro dell'avambraccio, cilindro della benna, cingoli, serbatoio del combustibile al 90% e operatore di 75 kg [165 lb]).	14.800	32.600
Pattini:		
Pattini a tripla costola con larghezza 600 mm (24") e spessore 8,5 mm (0,33")	2.600	5.700
Pattini a tripla costola con larghezza 700 mm (28") e spessore 10 mm (0,39")	3020	6.700
Pattini a tripla costola con larghezza 790 mm (31") e spessore di 10 mm (0,39") con estensione del passo	3.290	7.300
Pattini a tripla costola con larghezza 900 mm (35") e spessore di 10 mm (0,39") con estensione del passo	3.570	7.900
Due cilindri del braccio	340	700
Peso del serbatoio del combustibile al 90% e operatore di 75 kg (165 lb)	310	700
Contrappeso:		
Contrappeso da 4,2 mt (9.300 lb)	4.200	9.300
Telaio oscillante:		
Telaio oscillante	1.910	4.200
Carro:		
Telaio di base standard con rulli inferiori HD e rulli superiori standard per carro lungo	4.390	9.700
Braccio (inclusi tubazioni, perni, cilindro dell'avambraccio):		
Braccio MONO da 5,7 m (18'8")	1.690	3.700
Avambracci (includono tubi, perni, cilindro e leverismo benna):		
Avambraccio MONO R2.5 (8'2")	1.020	2.200
Avambraccio MONO R2.9 (9'6")	1.080	2.400
Benna (senza leverismo):		
1,0 m ³ (1,31 yd ³) GD	735	1.600
Attacchi rapidi:		
Attacco rapido CW dedicato	230	500
Attacco rapido spinotto-benna	390	900

Caratteristiche tecniche dell'escavatore idraulico 320 GC

Dimensioni

Tutte le dimensioni sono indicative e possono variare a seconda della selezione della benna.



Opzione braccio

**Braccio MONO
5,7 m (18'8")**

Opzioni avambraccio

**Avambraccio MONO
R2.9B1**

**Avambraccio MONO
R2.5B1 (8'2")**

1 Altezza della macchina:

Altezza alla sommità della cabina	2.960 mm	9'8"	2.960 mm	9'8"
Sommità altezza OPG	3.100 mm	10'2"	3.100 mm	10'2"
Altezza del corrimano	2.950 mm	9'8"	2.950 mm	9'8"
Con braccio/avambraccio/benna installati	3.160 mm	10'4"	3.080 mm	10'1"
Con braccio/avambraccio installati	2.910 mm	9'6"	2.830 mm	9'3"
Con braccio installato	2.480 mm	8'1"	2.480 mm	8'1"

2 Lunghezza della macchina:

Con braccio/avambraccio/benna installati	9.530 mm	31'3"	9.530 mm	31'3"
Con braccio/avambraccio installati	9.500 mm	31'1"	9.480 mm	31'1"
Con braccio installato	8.450 mm	27'8"	8.450 mm	27'8"

3 Larghezza del telaio superiore

	2.780 mm	9'1"	2.780 mm	9'1"
--	----------	------	----------	------

4 Raggio di rotazione posteriore

	2.830 mm	9'3"	2.830 mm	9'3"
--	----------	------	----------	------

5 Distanza del contrappeso da terra

	1.050 mm	3'5"	1.050 mm	3'5"
--	----------	------	----------	------

6 Distanza libera da terra

	470 mm	1'6"	470 mm	1'6"
--	--------	------	--------	------

7 Lunghezza al centro dei rulli

	3.650 mm	11'11"	3.650 mm	11'11"
--	----------	--------	----------	--------

8 Lunghezza cingoli

	4.450 mm	14'7"	4.450 mm	14'7"
--	----------	-------	----------	-------

9 Carreggiata

	2.380 mm	7'9"	2.380 mm	7'9"
--	----------	------	----------	------

10 Larghezza carro:

Pattini da 600 mm (24")	2.980 mm	9'9"	2.980 mm	9'9"
Pattini da 700 mm (28")	3.080 mm	10'1"	3.080 mm	10'1"
Pattini a tripla costola da 790 mm (31")	3.170 mm	10'4"	3.170 mm	10'4"
Pattini da 900 mm (35")	3.280 mm	10'9"	3.280 mm	10'9"

Tipo di benna

GD

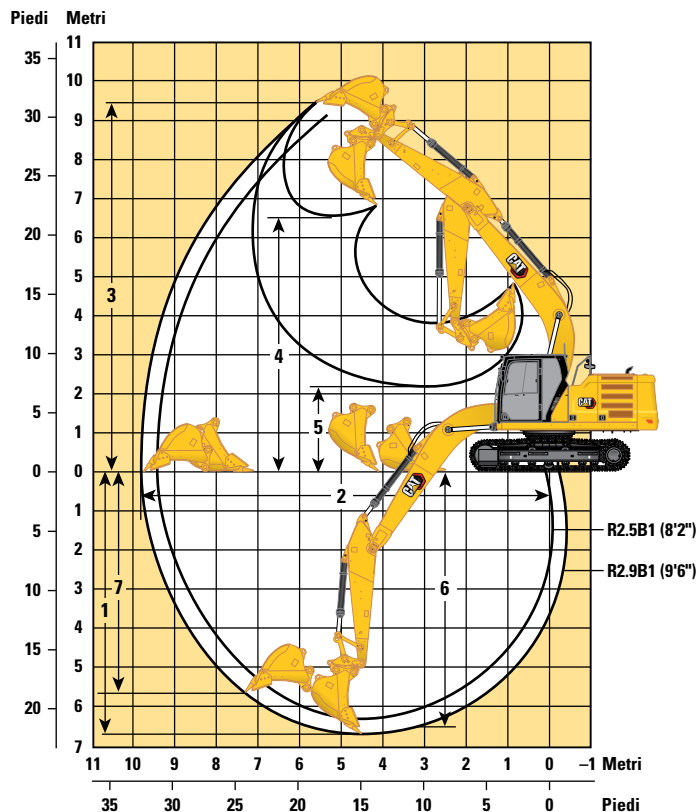
GD

Capacità benna	1,0 m ³	1,31 yd ³	1,0 m ³	1,31 yd ³
Raggio al dente della benna	1.570 mm	5'1"	1.570 mm	5'1"

Caratteristiche tecniche dell'escavatore idraulico 320 GC

Gamme operative

Tutte le dimensioni sono indicative e possono variare a seconda della selezione della benna.



Opzione braccio

**Braccio MONO
5,7 m (18'8")**

Opzioni avambraccio

**Avambraccio MONO
R2.9B1**

**Avambraccio MONO
R2.5B1 (8'2")**

1 Profondità massima di scavo	6.720 mm	22'0"	6.300 mm	20'8"
2 Sbraccio massimo da terra	9.860 mm	32'4"	9.470 mm	31'0"
3 Altezza massima di taglio	9.450 mm	31'0"	9.250 mm	30'4"
4 Altezza massima di carico	6.490 mm	21'3"	6.290 mm	20'7"
5 Altezza minima di carico	2.170 mm	7'1"	2.590 mm	8'5"
6 Profondità massima di taglio per fondo livello di 2.440 mm (8'0")	6.550 mm	21'5"	6.110 mm	20'0"
7 Profondità massima di scavo parete verticale	5.690 mm	18'8"	5.290 mm	17'4"
Forza di scavo della benna (ISO)	129 kN	28.935 lbf	129 kN	28.935 lbf
Forza di penetrazione dell'avambraccio (ISO)	99 kN	22.281 lbf	110 kN	24.688 lbf
Tipo di benna	GD		GD	
Capacità benna	1,0 m ³	1,31 yd ³	1,0 m ³	1,31 yd ³
Raggio al dente della benna	1.570 mm	5'1"	1.570 mm	5'1"

Caratteristiche tecniche dell'escavatore idraulico 320 GC

Capacità di sollevamento braccio MONO - Contrappeso: 4,2 mt (9.300 lb) - Senza benna

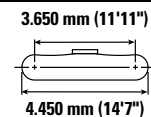
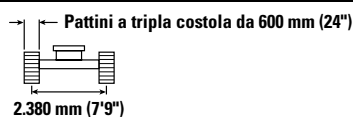
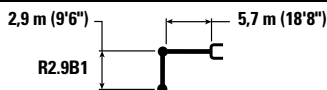


Diagramma braccio	1.500 mm/60"		3.000 mm/120"		4.500 mm/180"		6.000 mm/240"		7.500 mm/300"		Diagramma braccio		mm pollici
	kg	lb	kg	lb	kg	lb	kg	lb	kg	lb	kg	lb	
7.500 mm 300"							*4.350	*4.350			*3.750	*3.750	6.150 240
6.000 mm 240"							*4.950	*4.950			*3.500	*3.500	7.290 290
4.500 mm 180"							*5.450	5.300	*5.150	3.800	*3.400	3.400	7.990 320
3.000 mm 120"					*7.950	7.750	*6.250	5.100	*5.450	3.700	*3.500	3.100	8.360 330
1.500 mm 60"					*9.650	7.250	*7.100	4.850	5.550	3.550	*3.700	3.000	8.450 340
0 mm 0"			*5.800	*5.800	*10.600	7.000	7.500	4.700	5.450	3.500	*4.100	3.050	8.260 330
-1.500 mm -60"	*6.150	*6.150	*10.000	*10.000	*10.700	6.900	7.450	4.650	5.400	3.450	*4.800	3.300	7.780 310
-3.000 mm -120"	*10.600	*10.600	*14.150	13.450	*10.000	6.950	*7.450	4.650			6.100	3.850	6.950 280
-4.500 mm -180"			*11.300	*11.300	*8.150	7.150					*6.150	5.300	5.600 220

Capacità di sollevamento braccio MONO - Contrappeso: 4,2 mt (9.300 lb) - Senza benna

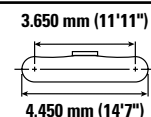
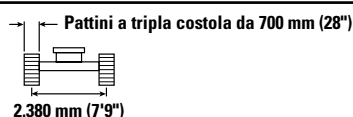
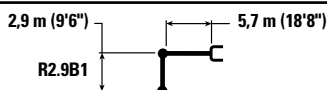


Diagramma braccio	1.500 mm/60"		3.000 mm/120"		4.500 mm/180"		6.000 mm/240"		7.500 mm/300"		Diagramma braccio		mm pollici
	kg	lb	kg	lb	kg	lb	kg	lb	kg	lb	kg	lb	
7.500 mm 300"							*4.350	*4.350			*3.750	*3.750	6.150 240
6.000 mm 240"							*4.950	*4.950			*3.500	*3.500	7.290 290
4.500 mm 180"							*5.450	5.350	*5.150	3.800	*3.400	3.400	7.990 320
3.000 mm 120"					*7.950	7.800	*6.250	5.150	*5.450	3.700	*3.500	3.150	8.360 330
1.500 mm 60"					*9.650	7.350	*7.100	4.900	5.600	3.600	*3.700	3.050	8.450 340
0 mm 0"			*5.800	*5.800	*10.600	7.050	7.600	4.750	5.500	3.500	*4.100	3.100	8.260 330
-1.500 mm -60"	*6.150	*6.150	*10.000	*10.000	*10.700	7.000	7.500	4.700	5.450	3.500	*4.800	3.350	7.780 310
-3.000 mm -120"	*10.600	*10.600	*14.150	13.550	*10.000	7.050	*7.450	4.700			6.100	3.900	6.950 280
-4.500 mm -180"			*11.300	*11.300	*8.150	7.250					*6.150	5.350	5.600 220



ISO 10567:2007



* Indica che il carico è limitato dalla capacità di sollevamento idraulico piuttosto che dal carico di ribaltamento. I suddetti carichi sono conformi allo standard della capacità di sollevamento dell'escavatore idraulico ISO 10567:2007. Non superano l'87% della capacità di sollevamento idraulico o il 75% del carico di ribaltamento. Sottrarre il peso di tutti gli accessori di sollevamento dalle capacità di sollevamento sopra indicate. Le capacità di sollevamento sono calcolate con la macchina posizionata su una superficie stabile e uniforme. L'uso di un'attrezzatura per gestire/soffrire oggetti può incidere sulle prestazioni di sollevamento della macchina.

La capacità di sollevamento è compresa entro il ±5% per tutti i tipi di pattini.

Per informazioni specifiche su un prodotto, consultate sempre il manuale di funzionamento e manutenzione corrispondente.

Caratteristiche tecniche dell'escavatore idraulico 320 GC

Capacità di sollevamento braccio MONO - Contrappeso: 4,2 mt (9.300 lb) - Senza benna

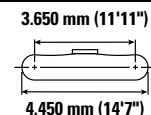
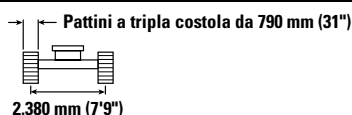
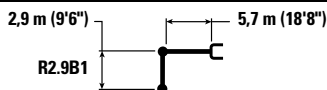


Diagramma braccio	1.500 mm/60"		3.000 mm/120"		4.500 mm/180"		6.000 mm/240"		7.500 mm/300"		Diagramma braccio		mm pollici
	kg	lb	kg	lb	kg	lb	kg	lb	kg	lb	kg	lb	
7.500 mm 300"							*4.350	*4.350			*3.750	*3.750	6.150 240
6.000 mm 240"							*4.950	*4.950			*3.500	*3.500	7.290 290
4.500 mm 180"							*5.450	5.450	*5.150	3.850	*3.400	*3.400	7.990 320
3.000 mm 120"					*7.950	7.900	*6.250	5.200	*5.450	3.750	*3.500	3.200	8.360 330
1.500 mm 60"					*9.650	7.400	*7.100	5.000	5.650	3.650	*3.700	3.100	8.450 340
0 mm 0"			*5.800	*5.800	*10.600	7.150	7.700	4.800	5.550	3.550	*4.100	3.150	8.260 330
-1.500 mm -60"	*6.150	*6.150	*10.000	*10.000	*10.700	7.050	7.600	4.750	5.550	3.550	*4.800	3.400	7.780 310
-3.000 mm -120"	*10.600	*10.600	*14.150	13.700	*10.000	7.150	*7.450	4.750			*6.100	3.950	6.950 280
-4.500 mm -180"			*11.300	*11.300	*8.150	7.300					*6.150	5.450	5.600 220

Capacità di sollevamento braccio MONO - Contrappeso: 4,2 mt (9.300 lb) - Senza benna

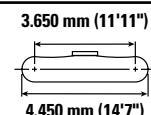
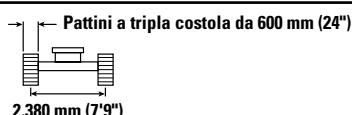
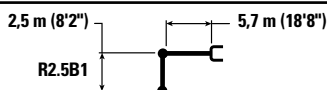


Diagramma braccio	3.000 mm/120"		4.500 mm/180"		6.000 mm/240"		7.500 mm/300"		Diagramma braccio		mm pollici
	kg	lb	kg	lb	kg	lb	kg	lb	kg	lb	
7.500 mm 300"									*4.550	*4.550	5.600 220
6.000 mm 240"					*5.400	*5.400			*4.150	*4.150	6.830 270
4.500 mm 180"			*6.750	*6.750	*5.800	5.250	*4.600	3.750	*4.050	3.700	7.570 300
3.000 mm 120"			*8.500	7.600	*6.600	5.050	5.600	3.650	*4.150	3.350	7.960 320
1.500 mm 60"			*10.050	7.200	*7.350	4.850	5.500	3.550	*4.450	3.250	8.050 320
0 mm 0"			*10.750	7.000	7.500	4.700	5.450	3.500	*4.950	3.300	7.860 310
-1.500 mm -60"	*10.550	*10.550	*10.600	6.950	7.450	4.650			5.600	3.600	7.350 290
-3.000 mm -120"	*13.300	*13.300	*9.650	7.050	*7.100	4.700			*6.400	4.300	6.470 260
-4.500 mm -180"			*7.200	*7.200					*6.250	*6.250	4.980 200



ISO 10567:2007



* Indica che il carico è limitato dalla capacità di sollevamento idraulico piuttosto che dal carico di ribaltamento. I suddetti carichi sono conformi allo standard della capacità di sollevamento dell'escavatore idraulico ISO 10567:2007. Non superano l'87% della capacità di sollevamento idraulico o il 75% del carico di ribaltamento. Sottrarre il peso di tutti gli accessori di sollevamento dalle capacità di sollevamento sopra indicate. Le capacità di sollevamento sono calcolate con la macchina posizionata su una superficie stabile e uniforme. L'uso di un'attrezzatura per gestire/soffrire oggetti può incidere sulle prestazioni di sollevamento della macchina.

La capacità di sollevamento è compresa entro il ±5% per tutti i tipi di pattini.

Per informazioni specifiche su un prodotto, consultate sempre il manuale di funzionamento e manutenzione corrispondente.

Caratteristiche tecniche dell'escavatore idraulico 320 GC

Capacità di sollevamento braccio MONO - Contrappeso: 4,2 mt (9.300 lb) - Senza benna

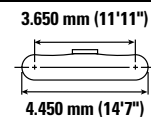
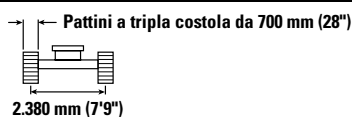
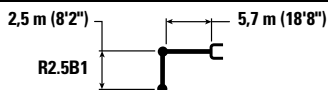


Diagramma braccio	Unità	3.000 mm/120"		4.500 mm/180"		6.000 mm/240"		7.500 mm/300"		Diagramma benna		mm pollici
		Icona 1	Icona 2	Icona 1	Icona 2	Icona 1	Icona 2	Icona 1	Icona 2	Icona 1	Icona 2	
7.500 mm 300"	kg lb									*4.550 *10.100	*4.550 *10.100	5.600 220
6.000 mm 240"	kg lb					*5.400 *11.800	*5.400 11.700			*4.150 *9.150	*4.150 *9.150	6.830 270
4.500 mm 180"	kg lb			*6.750 *14.600	*6.750 *14.600	*5.800 *12.650	5.300 11.450	*4.600	3.750	*4.050 *8.950	3.700 8.200	7.570 300
3.000 mm 120"	kg lb			*8.500 *18.350	7.700 16.550	*6.600 *14.250	5.100 10.950	5.700 12.200	3.700 7.950	*4.150 *9.150	3.400 7.450	7.960 320
1.500 mm 60"	kg lb			*10.050 *21.700	7.250 15.600	*7.350 *15.900	4.900 10.500	5.550 12.000	3.600 7.750	*4.450 *9.750	3.250 7.150	8.050 320
0 mm 0"	kg lb			*10.750 *23.200	7.050 15.150	*7.600 16.300	4.750 10.200	5.500 11.850	3.550 7.600	*4.950 *10.950	3.350 7.300	7.860 310
-1.500 mm -60"	kg lb	*10.550 *23.950	*10.550 *23.950	*10.600 *22.950	7.000 15.100	7.550 16.200	4.700 10.150			5.650 12.450	3.600 8.000	7.350 290
-3.000 mm -120"	kg lb	*13.300 *28.800	*13.300 *28.800	*9.650 *20.800	7.100 15.250	*7.100 *15.250	4.750 10.300			*6.400 *14.050	4.350 9.650	6.470 260
-4.500 mm -180"	kg lb			*7.200 *15.100	*7.200 *15.100					*6.250 *13.650	*6.250 *13.650	4.980 200

Capacità di sollevamento braccio MONO - Contrappeso: 4,2 mt (9.300 lb) - Senza benna

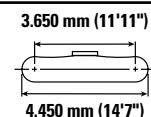
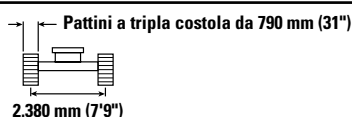
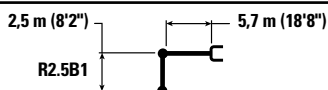


Diagramma braccio	Unità	3.000 mm/120"		4.500 mm/180"		6.000 mm/240"		7.500 mm/300"		Diagramma benna		mm pollici
		Icona 1	Icona 2	Icona 1	Icona 2	Icona 1	Icona 2	Icona 1	Icona 2	Icona 1	Icona 2	
7.500 mm 300"	kg lb									*4.550 *10.100	*4.550 *10.100	5.600 220
6.000 mm 240"	kg lb					*5.400 *11.800	*5.400 *11.800			*4.150 *9.150	*4.150 *9.150	6.830 270
4.500 mm 180"	kg lb			*6.750 *14.600	*6.750 *14.600	*5.800 *12.650	5.400 11.550	*4.600	3.800	*4.050 *8.950	3.750 8.300	7.570 300
3.000 mm 120"	kg lb			*8.500 *18.350	7.800 16.750	*6.600 *14.250	5.150 11.100	*5.700 12.350	3.750 8.050	*4.150 *9.150	3.400 7.550	7.960 320
1.500 mm 60"	kg lb			*10.050 *21.700	7.350 15.800	*7.350 *15.900	4.950 10.650	5.650 12.150	3.650 7.850	*4.450 *9.750	3.300 7.250	8.050 320
0 mm 0"	kg lb			*10.750 *23.200	7.150 15.350	7.700 16.500	4.800 10.350	5.550 12.000	3.600 7.700	*4.950 *10.950	3.350 7.400	7.860 310
-1.500 mm -60"	kg lb	*10.550 *23.950	*10.550 *23.950	*10.600 *22.950	7.100 15.300	7.650 16.400	4.750 10.250			5.750 12.650	3.650 8.100	7.350 290
-3.000 mm -120"	kg lb	*13.300 *28.800	*13.300 *28.800	*9.650 *20.800	7.200 15.450	*7.100 *15.250	4.850 10.400			*6.400 *14.050	4.400 9.750	6.470 260
-4.500 mm -180"	kg lb			*7.200 *15.100	*7.200 *15.100					*6.250 *13.650	*6.250 *13.650	4.980 200



ISO 10567:2007



* Indica che il carico è limitato dalla capacità di sollevamento idraulico piuttosto che dal carico di ribaltamento. I suddetti carichi sono conformi allo standard della capacità di sollevamento dell'escavatore idraulico ISO 10567:2007. Non superano l'87% della capacità di sollevamento idraulico o il 75% del carico di ribaltamento. Sottrarre il peso di tutti gli accessori di sollevamento dalle capacità di sollevamento sopra indicate. Le capacità di sollevamento sono calcolate con la macchina posizionata su una superficie stabile e uniforme. L'uso di un'attrezzatura per gestire/soffrire oggetti può incidere sulle prestazioni di sollevamento della macchina.

La capacità di sollevamento è compresa entro il ±5% per tutti i tipi di pattini.

Per informazioni specifiche su un prodotto, consultate sempre il manuale di funzionamento e manutenzione corrispondente.

Caratteristiche tecniche dell'escavatore idraulico 320 GC

Caratteristiche tecniche della benna e compatibilità

	Leverismo	Larghezza		Capacità		Peso		Riempimento	Carro lungo		
		mm	pollici	m ³	yd ³	kg	lb		%	Contrappeso da 4,2 mt (9.300 lb)	
										Braccio MONO	
									R2.5 (8'2")	R2.9 (9'6")	
Modello imperniato (attacco rapido assente)											
Impieghi generali	B	600	24	0,46	0,61	555	1.223	100	●	●	
	B	750	30	0,64	0,84	626	1.380	100	●	●	
	B	1.200	48	1,19	1,56	812	1.789	100	●	⊙	
	B	1.300	51	1,30	1,70	835	1.841	100	●	⊙	
	B	1.400	55	1,43	1,87	879	1.937	100	X	X	
Impieghi generali	B	600	24	0,46	0,60	550	1.212	100	●	●	
	B	750	30	0,64	0,84	621	1.368	100	●	●	
	B	1.000	39	0,93	1,22	717	1.580	100	●	●	
	B	1.200	48	1,19	1,56	807	1.778	100	●	⊙	
	B	1.400	55	1,43	1,87	874	1.926	100	X	X	
	B	1.500	60	1,58	2,06	914	2.014	100	X	X	
	B	1.050	42	1,00	1,31	892	1.967	100	●	●	
	B	1.200	48	1,19	1,56	917	2.022	100	●	⊙	
	B	1.300	52	1,30	1,70	974	2.148	100	⊙	⊖	
	B	1.050	42	1,00	1,31	948	2.091	90	●	●	
Impieghi critici	B	1.200	48	1,20	1,57	1.011	2.229	90	●	●	
	B	2.000	78	1,22	1,60	869	1.916	100	●	⊙	
	B	2.000	79	1,23	1,61	1.096	2.417	100	⊙	⊖	
Impieghi generali	312	900	36	0,53	0,69	403	888	100			
Pulizia dei canali (DC, Ditch Cleaning), sbraccio lungo	312	1.200	48	0,57	0,74	386	851	100			
Carico massimo con attacco imperniato (carico utile + benna)									kg	3.440	3.180
									lb	7.584	7.011

I carichi sopra indicati sono conformi allo standard per gli escavatori idraulici EN474-5:2006 + A3:2013 e non superano l'87% della capacità di sollevamento idraulico o il 75% della capacità di ribaltamento, con leverismo anteriore completamente esteso al suolo e benna piegata.

Capacità riferita a ISO 7451:2007.

I pesi delle benne includono le punte per impieghi generali.

Densità massima del materiale:

● 2.100 kg/m³ (3.500 lb/yd³)

⊙ 1.800 kg/m³ (3.000 lb/yd³)

⊖ 1.500 kg/m³ (2.500 lb/yd³)

X Non consigliato

Affinché i suoi prodotti offrano il massimo valore, Caterpillar raccomanda ai clienti di usare attrezzature adeguate. L'uso di attrezzature (ad esempio benne) che non rientrano nelle raccomandazioni o nelle caratteristiche tecniche di Caterpillar per quanto riguarda peso, dimensioni, flussi, pressioni, ecc. può portare a prestazioni sub-ottimali: cali di produttività, minore stabilità e affidabilità, ridotta durata dei componenti, ecc. L'uso improprio di un'attrezzatura che causa accelerazione, leverismo, torsione e/o inceppamento di carichi pesanti ridurrà la durata del braccio e dell'avambraccio.

(continua alla pagina seguente)

Caratteristiche tecniche dell'escavatore idraulico 320 GC

Caratteristiche tecniche della benna e compatibilità (continua)

	Leverismo	Larghezza		Capacità		Peso		Riempimento	Carro lungo		
		mm	pollici	m ³	yd ³	kg	lb		%	Contrappeso da 4,2 mt (9.300 lb)	
										Braccio MONO	
									R2.5 (8'2")	R2.9 (9'6")	
Con attacco spinotto benna Cat											
Impieghi generali	B	600	24	0,46	0,61	555	1.223	100	●	●	
	B	750	30	0,64	0,84	626	1.380	100	●	●	
	B	1.200	48	1,19	1,56	812	1.789	100	⊙	⊖	
	B	1.300	51	1,30	1,70	835	1.841	100	⊖	⊖	
	B	1.400	55	1,43	1,87	879	1.937	100	⊖	○	
Impieghi generali	B	600	24	0,46	0,60	550	1.212	100	●	●	
	B	750	30	0,64	0,84	621	1.368	100	●	●	
	B	1.000	39	0,93	1,22	717	1.580	100	●	●	
	B	1.200	48	1,19	1,56	807	1.778	100	⊙	⊖	
	B	1.400	55	1,43	1,87	874	1.926	100	⊖	○	
	B	1.500	60	1,58	2,06	914	2.014	100	○	○	
	B	1.050	42	1,00	1,31	892	1.967	100	●	⊙	
	B	1.200	48	1,19	1,56	917	2.022	100	⊙	⊖	
	B	1.300	52	1,30	1,70	974	2.148	100	⊖	○	
	B	1.050	42	1,00	1,31	948	2.091	90	●	●	
Impieghi critici	B	1.200	48	1,20	1,57	1.011	2.229	90	⊙	⊖	
	B	2.000	78	1,22	1,60	869	1.916	100	⊙	⊖	
	B	2.000	79	1,23	1,61	1.096	2.417	100	⊖	○	
								kg	3.019	2.760	
								lb	6.657	6.086	

I carichi sopra indicati sono conformi allo standard per gli escavatori idraulici EN474-5:2006 + A3:2013 e non superano l'87% della capacità di sollevamento idraulico o il 75% della capacità di ribaltamento, con leverismo anteriore completamente esteso al suolo e benna piegata.

Capacità riferita a ISO 7451:2007.

I pesi delle benne includono le punte per impieghi generali.

Densità massima del materiale:

- 2.100 kg/m³ (3.500 lb/yd³)
- ⊙ 1.800 kg/m³ (3.000 lb/yd³)
- ⊖ 1.500 kg/m³ (2.500 lb/yd³)
- 1.200 kg/m³ (2.000 lb/yd³)

Affinché i suoi prodotti offrano il massimo valore, Caterpillar raccomanda ai clienti di usare attrezzature adeguate. L'uso di attrezzature (ad esempio benne) che non rientrano nelle raccomandazioni o nelle caratteristiche tecniche di Caterpillar per quanto riguarda peso, dimensioni, flussi, pressioni, ecc. può portare a prestazioni sub-ottimali: cali di produttività, minore stabilità e affidabilità, ridotta durata dei componenti, ecc. L'uso improprio di un'attrezzatura che causa accelerazione, leverismo, torsione e/o inceppamento di carichi pesanti ridurrà la durata del braccio e dell'avambraccio.

(continua alla pagina seguente)

Caratteristiche tecniche dell'escavatore idraulico 320 GC

Caratteristiche tecniche della benna e compatibilità (continua)

	Leverismo	Larghezza		Capacità		Peso		Riempimento	Carro lungo		
		mm	pollici	m ³	yd ³	kg	lb		%	Contrappeso da 4,2 mt (9.300 lb)	
										Braccio MONO	
									R2.5 (8'2")	R2.9 (9'6")	
Con attacco rapido CW-40											
Impieghi generali	B	900	36	0,81	1,06	664	1.463	100	●	●	
	B	1.050	42	1,00	1,31	711	1.567	100	●	●	
	B	1.200	48	1,19	1,56	781	1.721	100	●	⊙	
	B	1.300	51	1,30	1,70	813	1.791	100	⊙	⊖	
Impieghi gravosi	B	600	24	0,46	0,61	618	1.363	100	●	●	
	B	1.200	48	1,19	1,56	886	1.953	100	⊙	⊙	
	B	1.300	52	1,30	1,71	944	2.081	100	X	X	
Pulizia dei canali	B	2.100	83	1,29	1,69	792	1.746	100	⊙	⊖	
	B	2.100	83	1,46	1,91	809	1.784	100	⊖	⊖	
	B	1.800	72	1,50	1,96	775	1.709	100	⊖	⊖	
	B	1.800	72	1,50	1,96	737	1.624	100	⊖	⊖	
	B	2.100	83	1,76	2,31	864	1.905	100	○	○	
Pulizia dei canali - Inclinabile	B	2.000	79	1,23	1,61	1.161	2.560	100	⊖	⊖	
									kg	3.191	2.932
									lb	7.035	6.464
Con attacco rapido CW-40S											
Impieghi generali	B	600	24	0,46	0,61	508	1.119	100	●	●	
	B	750	30	0,64	0,84	592	1.305	100	●	●	
	B	900	36	0,81	1,06	661	1.457	100	●	●	
	B	1.300	51	1,30	1,70	810	1.785	100	⊙	⊖	
	B	1.400	55	1,43	1,87	845	1.862	100	⊖	⊖	
Impieghi gravosi	B	600	24	0,46	0,61	585	1.289	100	●	●	
	B	1.200	48	1,19	1,56	875	1.928	100	⊙	⊙	
	B	1.300	52	1,30	1,70	931	2.052	100	X	X	
Pulizia dei canali	B	2.000	78	1,22	1,60	815	1.797	100	⊙	⊙	
	B	2.200	87	1,36	1,78	880	1.940	100	⊙	⊖	
Pulizia dei canali - Inclinabile	B	2.000	79	1,23	1,61	1.142	2.518	100	⊖	⊖	
									kg	3.209	2.949
									lb	7.075	6.501

I carichi sopra indicati sono conformi allo standard per gli escavatori idraulici EN474-5:2006 + A3:2013 e non superano l'87% della capacità di sollevamento idraulico o il 75% della capacità di ribaltamento, con leverismo anteriore completamente esteso al suolo e benna piegata.

Capacità riferita a ISO 7451:2007.

I pesi delle benne includono le punte per impieghi generali.

Densità massima del materiale:

- 2.100 kg/m³ (3.500 lb/yd³)
- ⊙ 1.800 kg/m³ (3.000 lb/yd³)
- ⊖ 1.500 kg/m³ (2.500 lb/yd³)
- 1.200 kg/m³ (2.000 lb/yd³)
- X Non consigliato

Affinché i suoi prodotti offrano il massimo valore, Caterpillar raccomanda ai clienti di usare attrezzature adeguate. L'uso di attrezzature (ad esempio benne) che non rientrano nelle raccomandazioni o nelle caratteristiche tecniche di Caterpillar per quanto riguarda peso, dimensioni, flussi, pressioni, ecc. può portare a prestazioni sub-ottimali: cali di produttività, minore stabilità e affidabilità, ridotta durata dei componenti, ecc. L'uso improprio di un'attrezzatura che causa accelerazione, leverismo, torsione e/o inceppamento di carichi pesanti ridurrà la durata del braccio e dell'avambraccio.

Caratteristiche tecniche dell'escavatore idraulico 320 GC

Caratteristiche tecniche della benna e compatibilità (continua)

	Leverismo	Larghezza		Capacità		Peso		Riempimento	Carro lungo		
		mm	pollici	m ³	yd ³	kg	lb		%	Contrappeso da 4,2 mt (9.300 lb)	
										Braccio MONO	
									R2.5 (8'2")	R2.9 (9'6")	
Pin-On, TRS18 S70											
Heavy Duty Grading	B	1.600	63	1,00	1,31	691	1.523	100	●	⊙	
	B	1.800	71	1.10	1,44	758	1.671	100	⊙	⊖	
Heavy Duty Digging	B	1.150	45	0,90	1,18	778	1.715	100	●	⊙	
	B	1.250	49	1.10	1,44	850	1.874	100	⊙	⊖	
Heavy Duty Trenching	B	600	24	0,55	0,72	460	1.014	100	●	●	
Carico massimo con attacco imperniato (carico utile + benna)									kg	2.759	2.500
									lb	6.083	5.512
With S70, TRS18 S70											
Heavy Duty Grading	B	1.600	63	1,00	1,31	691	1.523	100	⊙	⊖	
	B	1.800	71	1.10	1,44	758	1.671	100	⊖	○	
Heavy Duty Digging	B	1.150	45	0,90	1,18	778	1.715	100	⊙	⊖	
	B	1.250	49	1.10	1,44	850	1.874	100	⊖	○	
Heavy Duty Trenching	B	600	24	0,55	0,72	460	1.014	100	●	●	
Carico massimo con attacco imperniato (carico utile + benna)									kg	2.504	2.245
									lb	5.520	4.949
Attacco imperniato / HCS70/55											
Heavy Duty Grading	B	1.600	63	1,00	1,31	694	1.530	100	⊙	⊖	
	B	1.800	71	1.10	1,44	761	1.678	100	⊙	⊖	
Heavy Duty Digging	B	1.150	45	0,90	1,18	774	1.706	100	●	⊙	
	B	1.250	49	1.10	1,44	846	1.865	100	⊖	○	
Heavy Duty Trenching	B	600	24	0,55	0,72	482	1.063	100	●	●	
Carico massimo con attacco imperniato (carico utile + benna)									kg	2.663	2.404
									lb	5.871	5.300
HCS70/55 / HCS70/55											
Heavy Duty Grading	B	1.600	63	1,00	1,31	694	1.530	100	⊖	○	
	B	1.800	71	1.10	1,44	761	1.678	100	○	◇	
Heavy Duty Digging	B	1.150	45	0,90	1,18	774	1.706	100	⊖	○	
	B	1.250	49	1.10	1,44	846	1.865	100	○	◇	
Heavy Duty Trenching	B	600	24	0,55	0,72	482	1.063	100	●	●	
Carico massimo con attacco imperniato (carico utile + benna)									kg	2.256	1.997
									lb	4.974	4.403

I carichi sopra indicati sono conformi allo standard per gli escavatori idraulici EN474-5:2006 + A3:2013 e non superano l'87% della capacità di sollevamento idraulico o il 75% della capacità di ribaltamento, con leverismo anteriore completamente esteso al suolo e benna piegata.

Capacità riferita a ISO 7451:2007.

I pesi delle benne includono le punte per impieghi generali.

Densità massima del materiale:

- 2.100 kg/m³ (3.500 lb/yd³)
- ⊙ 1.800 kg/m³ (3.000 lb/yd³)
- ⊖ 1.500 kg/m³ (2.500 lb/yd³)
- 1.200 kg/m³ (2.000 lb/yd³)
- ◇ 900 kg/m³ (1.500 lb/yd³)

Affinché i suoi prodotti offrano il massimo valore, Caterpillar raccomanda ai clienti di usare attrezzature adeguate. L'uso di attrezzature (ad esempio benne) che non rientrano nelle raccomandazioni o nelle caratteristiche tecniche di Caterpillar per quanto riguarda peso, dimensioni, flussi, pressioni, ecc. può portare a prestazioni sub-ottimali: cali di produttività, minore stabilità e affidabilità, ridotta durata dei componenti, ecc. L'uso improprio di un'attrezzatura che causa accelerazione, leverismo, torsione e/o inceppamento di carichi pesanti ridurrà la durata del braccio e dell'avambraccio.

Caratteristiche tecniche dell'escavatore idraulico 320 GC

Guida all'offerta di attrezzature

Non tutte le attrezzature sono disponibili in tutte le aree. Rivolgetevi al dealer Cat per le configurazioni disponibili nella vostra area.

Abbinamento † Utilizzo consentito sulla macchina inferiore al 50% Nessuna corrispondenza

ATTREZZATURE CON ATTACCO IMPERNIATO

Carro		Lungo	
Contrappeso		4,2 mt (9.300 lb)	
Tipo di braccio		Sbraccio	
Lunghezza avambraccio		R2.5 (8'2")	R2.9 (9'6")
Martelli idraulici	H115 S	✓	✓
	H120 GC S	✓	✓
	H120 S	✓	✓
	H130 GC S	✓†	
	H130 S	✓	✓†
Multiprocessori	Ganascia con tagliente per calcestruzzo MP318	✓	✓
	Ganasce da demolizione MP318	✓	✓
	Ganascia con frantumatore MP318	✓	✓
	Ganasce da taglio MP318	✓	✓
	Ganascia universale MP318	✓	✓
Benne a polipo per demolizione e smistamento	G317 GC	✓	✓
	G318	✓	✓
	G318 WH-800	✓	✓
	G318 WH-1100	✓	✓
Cesoie mobili per trattamento dei rottami e lavori di demolizione	Parte superiore piatta S3025	✓	✓
Polverizzatori	Frantumatore secondario P218	✓	✓
	Frantumatore primario P318	✓	✓
Compattatori (a piastra vibrante)	CVP110	✓	✓
Taglierine rotanti	RC20	✓	✓

(continua alla pagina seguente)

Caratteristiche tecniche dell'escavatore idraulico 320 GC

Guida all'offerta di attrezzature (continua)

Non tutte le attrezzature sono disponibili in tutte le aree. Rivolgetevi al dealer Cat per le configurazioni disponibili nella vostra area.

<input checked="" type="checkbox"/> 1.800 kg/m ³ (3.000 lb/yd ³)	<input type="checkbox"/> 1.200 kg/m ³ (2.000 lb/yd ³)	<input type="checkbox"/> 600 kg/m ³ (1.000 lb/yd ³)	<input type="checkbox"/> Nessuna corrispondenza
---	--	--	---

ATTREZZATURE CON ATTACCO IMPERNIATO (continua)

Carro	Lungo	Sbraccio	
		2,50 m (8'2")	2,92 m (9'7")
Contrappeso	4,2 mt (9.300 lb)		
Tipo di braccio			
Lunghezza avambraccio			
Benne a polipo	GSH420-500	●	●
	GSH420-600	●	●
	GSH420-750	●	●
	GSH425-750	●	○
	GSH425-950	○	○
	GSH425-1150	○	
	GSH520-500	●	●
	GSH520-600	●	●
	GSH520-750	●	●
	GSH525-750	○	○
	GSH525-950	○	
	GSV420-400	●	●
	GSV420-500	●	●
	GSV420-600	●	●
	GSV420-750	●	●
	GSV420-1250	◇	◇
	GSV425-600	●	●
	GSV425-750	●	○
	GSV425-950	○	○
	GSV425-1150	○	
	GSV425-1550	◇	◇
	GSV520 GC-400	●	●
	GSV520 GC-500	●	●
	GSV520 GC-600	●	●
	GSV520 GC-750	●	●
	GSV520-400	●	●
	GSV520-500	●	●
	GSV520-600	●	●
	GSV520-750	●	●
	GSV525-600	●	●
	GSV525-750	○	○
	GSV525-950	○	
	Benne mordenti	CTV15-1000	●
CTV15-1200		○	○

(continua alla pagina seguente)

Caratteristiche tecniche dell'escavatore idraulico 320 GC

Guida alle offerte di attrezzature (continua)

Non tutte le attrezzature sono disponibili in tutte le aree. Rivolgetevi al dealer Cat per le configurazioni disponibili nella vostra area.

Abbinamento * Solo gamma operativa anteriore † Utilizzo consentito sulla macchina inferiore al 50% Nessuna corrispondenza

ATTREZZATURE CON ATTACCO SPINOTTO-BENNA CAT

Carro		Lungo	
Contrappeso		4,2 mt (9.300 lb)	
Tipo di braccio		Sbraccio	
Lunghezza avambraccio		R2.5 (8'2")	R2.9 (9'6")
Martelli idraulici	H115 S	✓	✓
	H120 GC S	✓†	✓†
	H120 S	✓†	✓†
	H130 GC S	✓†	✓†
	H130 S	✓†	✓†
Multiprocessori	Ganascia con tagliente per calcestruzzo MP318	✓	✓
	Ganasce da demolizione MP318	✓	✓
	Ganascia con frantumatore MP318	✓	✓
	Ganasce da taglio MP318	✓	✓
	Ganascia universale MP318	✓	✓
Benne a polipo per demolizione e smistamento	G317 GC	✓	✓
	G318	✓	✓
	G318 WH-800	✓	✓
	G318 WH-1100	✓	✓*
Cesoie mobili per trattamento dei rottami e lavori di demolizione	Parte superiore piatta S3025	✓	
Polverizzatori	Frantumatore secondario P218	✓	✓
	Frantumatore primario P318	✓	✓
Compattatori (a piastra vibrante)	CVP110	✓	✓
Taglierine rotanti	RC20	✓	✓

(continua alla pagina seguente)

Caratteristiche tecniche dell'escavatore idraulico 320 GC

Guida alle offerte di attrezzature (continua)

Non tutte le attrezzature sono disponibili in tutte le aree. Rivolgetevi al dealer Cat per le configurazioni disponibili nella vostra area.

Abbinamento Utilizzo consentito sulla macchina inferiore al 50%

ATTREZZATURE CON ATTACCO DEDICATO CW-40s

Carro		Lungo	
Contrappeso		4,2 mt (9.300 lb)	
Tipo di braccio		Sbraccio	
Lunghezza avambraccio		R2.5 (8'2")	R2.9 (9'6")
Martelli idraulici	H115 S	✓	✓
	H120 GC S	✓†	✓†
	H120 S	✓†	✓†
	H130 S	✓†	✓†
Multiprocessori	Ganascia con tagliente per calcestruzzo MP318	✓	✓
	Ganasce da demolizione MP318	✓	✓
	Ganascia con frantumatore MP318	✓	✓
	Ganasce da taglio MP318	✓	✓
	Ganascia universale MP318	✓	✓
Benne a polipo per demolizione e smistamento	G317 GC	✓	✓
	G318	✓	✓
	G318 WH-800	✓	✓
	G318 WH-1100	✓	✓
Cesoie mobili per trattamento dei rottami e lavori di demolizione	Parte superiore piatta S3025	✓	✓
Polverizzatori	Frantumatore secondario P218	✓	✓
	Frantumatore primario P318	✓	✓
Compattatori (a piastra vibrante)	CVP110	✓	✓
Taglierine rotanti	RC20	✓	✓

(continua alla pagina seguente)

Caratteristiche tecniche dell'escavatore idraulico 320 GC

Guida alle offerte di attrezzature (continua)

Non tutte le attrezzature sono disponibili in tutte le aree. Rivolgetevi al dealer Cat per le configurazioni disponibili nella vostra area.

Abbinamento † Utilizzo consentito sulla macchina inferiore al 50%

ATTREZZATURE CON ATTACCO DEDICATO CW-40

Carro		Lungo	
Contrappeso		4,2 mt (9.300 lb)	
Tipo di braccio		Sbraccio	
Lunghezza avambraccio		R2.5 (8'2")	R2.9 (9'6")
Martelli idraulici	H115 S	✓	✓
	H120 GC S	✓†	✓†
	H120 S	✓†	✓†
	H130 GC S	✓†	✓†
	H130 S	✓†	✓†
Multiprocessori	Ganascia con tagliente per calcestruzzo MP318	✓	✓
	Ganasce da demolizione MP318	✓	✓
	Ganascia con frantumatore MP318	✓	✓
	Ganasce da taglio MP318	✓	✓
	Ganascia universale MP318	✓	✓
Benne a polipo per demolizione e smistamento	G317 GC	✓	✓
	CAN fisso G317 GC	✓	✓
	G318	✓	✓
	G318 CAN fisso	✓	✓
	G318 WH-800	✓	✓
	G318 WH-1100	✓	✓
Cesoie mobili per trattamento dei rottami e lavori di demolizione	Parte superiore piatta S3025	✓	✓
Polverizzatori	Frantumatore secondario P218	✓	✓
	Frantumatore primario P318	✓	✓
Compattatori (a piastra vibrante)	CVP110	✓	✓
Taglierine rotanti	RC20	✓	✓

(continua alla pagina seguente)

Caratteristiche tecniche dell'escavatore idraulico 320 GC

Guida alle offerte di attrezzature (continua)

Non tutte le attrezzature sono disponibili in tutte le aree. Rivolgetevi al dealer Cat per le configurazioni disponibili nella vostra area.

Abbinamento Utilizzo consentito sulla macchina inferiore al 50%

ATTREZZATURE CON ATTACCO DEDICATO S70

Carro		Lungo	
Contrappeso		4,2 mt (9.300 lb)	
Tipo di braccio		Sbraccio	
Lunghezza avambraccio		R2.5 (8'2")	R2.9 (9'6")
Martelli idraulici	H115 S	✓	✓
	H120 GC S	✓†	✓†
	H120 S	✓†	✓†
	H130 S	✓†	✓†
Multiprocessori	Ganascia con tagliente per calcestruzzo MP318	✓	✓
	Ganasce da demolizione MP318	✓	✓
	Ganascia con frantumatore MP318	✓	✓
	Ganasce da taglio MP318	✓	✓
	Ganascia universale MP318	✓	✓
Benne a polipo per demolizione e smistamento	G317 GC	✓	✓
	G318	✓	✓
	G318 WH-800	✓	✓
	G318 WH-1100	✓	✓
Cesoie mobili per trattamento dei rottami e lavori di demolizione	Parte superiore piatta S3025	✓	✓
Polverizzatori	Frantumatore secondario P218	✓	✓
	Frantumatore primario P318	✓	✓
Compattatori (a piastra vibrante)	CVP110	✓	✓
Taglierine rotanti	RC20	✓	✓

(continua alla pagina seguente)

Caratteristiche tecniche dell'escavatore idraulico 320 GC

Guida alle offerte di attrezzature (continua)

Non tutte le attrezzature sono disponibili in tutte le aree. Rivolgetevi al dealer Cat per le configurazioni disponibili nella vostra area.

Abbinamento
 * Solo gamma operativa anteriore
 † Utilizzo consentito sulla macchina inferiore al 50%
 Nessuna corrispondenza

ATTREZZATURE CON ATTACCO DEDICATO HCS70

Carro		Lungo	
Contrappeso		4,2 mt (9.300 lb)	
Tipo di braccio		Sbraccio	
Lunghezza avambraccio		R2.5 (8'2")	R2.9 (9'6")
Martelli idraulici	H115 S	✓	✓
	H120 S	✓†	✓†
	H130 S	✓†	✓†
Multiprocessori	Ganascia con tagliente per calcestruzzo MP318	✓	✓
	Ganasce da demolizione MP318	✓	✓
	Ganascia con frantumatore MP318	✓	✓
	Ganasce da taglio MP318	✓	✓
	Ganascia universale MP318	✓	✓
Benne a polipo per demolizione e smistamento	G317 GC	✓	✓
	G318	✓	✓
	G318 WH-800	✓	✓
	G318 WH-1100	✓	✓*
Cesoie mobili per trattamento dei rottami e lavori di demolizione	Parte superiore piatta S3025	✓	
Polverizzatori	Frantumatore secondario P218	✓	✓
	Frantumatore primario P318	✓	✓
Compattatori (a piastra vibrante)	CVP110	✓	✓
Taglierine rotanti	RC20	✓	✓

(continua alla pagina seguente)

Caratteristiche tecniche dell'escavatore idraulico 320 GC

Guida alle offerte di attrezzature (continua)

Non tutte le attrezzature sono disponibili in tutte le aree. Rivolgetevi al dealer Cat per le configurazioni disponibili nella vostra area.

Abbinamento
 * Solo gamma operativa anteriore
 † Utilizzo consentito sulla macchina inferiore al 50%
 Nessuna corrispondenza

ATTREZZATURE CON ATTACCO HCS70/55

Carro		Lungo	
Contrappeso		4,2 mt (9.300 lb)	
Tipo di braccio		Sbraccio	
Lunghezza avambraccio		R2.5 (8'2")	R2.9 (9'6")
Martelli idraulici	H115 S	✓	✓
	H120 S	✓†	✓†
	H130 S	✓†	✓†
Multiprocessori	Ganascia con tagliente per calcestruzzo MP318	✓	✓
	Ganasce da demolizione MP318	✓	✓
	Ganascia con frantumatore MP318	✓	✓*
	Ganasce da taglio MP318	✓	✓
	Ganascia universale MP318	✓	✓
Benne a polipo per demolizione e smistamento	G317 GC	✓	✓
	G318	✓	✓
	G318 WH-800	✓	✓
	G318 WH-1100	✓	✓*
Cesoie mobili per trattamento dei rottami e lavori di demolizione	Parte superiore piatta S3025	✓*	
Polverizzatori	Frantumatore secondario P218	✓	✓
	Frantumatore primario P318	✓	✓*
Compattatori (a piastra vibrante)	CVP110	✓	✓
Taglierine rotanti	RC20	✓	✓

ATTREZZATURE CON MONTAGGIO SUL BRACCIO

Carro		Lungo	
Contrappeso		4,2 mt (9.300 lb)	
Tipo di braccio		Sbraccio	
Cesoie mobili per trattamento dei rottami e lavori di demolizione	S2050	✓	
	Parte superiore piatta S3035	✓	

Attrezzatura standard e a richiesta per il modello 320 GC

Attrezzatura standard e a richiesta

L'attrezzatura di serie e a richiesta può variare. Per ulteriori informazioni, rivolgetevi al vostro dealer Cat.

	Di serie	A richiesta		Di serie	A richiesta
CABINA			MOTORE		
Struttura ROPS	✓		Motore turbo singolo Cat® C4.4	✓	
Monitor touchscreen LCD ad alta risoluzione da 203 mm (8")	✓		Due modalità di potenza selezionabili	✓	
Climatizzatore bilivello automatico	✓		Controllo automatico del regime motore	✓	
Manopola jog dial e tasti di scelta rapida per il controllo del monitor	✓		Arresto del motore al minimo automatico	✓	
Comando di avviamento del motore senza chiave	✓		Lavorate fino a 3.000 m (9.842,5 ft) sul livello del mare senza alcuna riduzione della potenza del motore.	✓	
Console regolabile in altezza, a 3 punti con attrezzi	✓		Elevata capacità di raffreddamento con temperatura ambiente a 52 °C (125 °F)	✓	
Console lato sinistro fissa	✓		Capacità di avviamento a freddo fino a -32 °C (-25 °F)	✓	
Sedile a sospensione pneumatica	✓		Filtro dell'aria con doppio elemento e prefiltro integrato	✓	
Cintura di sicurezza da 51 mm (2")	✓		Pompa elettrica di adescamento del combustibile	✓	
Radio DAB/DAB+ con Bluetooth® (include porte USB/Aux)	✓		Ventole di raffreddamento elettriche con funzione di inversione automatica	✓	
Prese da 12 V CC	✓		IMPIANTO IDRAULICO		
Portadocumenti	✓		Circuiti di rigenerazione braccio e avambraccio	✓	
Portabicchiere e portabottiglie	✓		Valvole di ritegno di abbassamento del braccio/avambraccio	✓	
Parabrezza in due pezzi, apribile	✓		SmartBoom™		✓
Uscita di emergenza dal finestrino posteriore	✓		Valvola di controllo principale elettronica	✓	
Tergicristallo radiale con lavavetro	✓		Riscaldamento automatico	✓	
Portello apribile in acciaio	✓		Marcia automatica a due velocità	✓	
Luce di cortesia a LED	✓		Valvola di riduzione della deriva del braccio e dell'avambraccio	✓	
Tendina parasole anteriore a rullo	✓		Filtro idraulico principale con elemento	✓	
Tendina parasole posteriore a rullo		✓	Joystick a cursore	✓	
Tappetino lavabile	✓		Pompa principale elettronica tipo tandem	✓	
Predisposizione per faro rotante	✓		Controllo dell'attrezzatura avanzato (due pompe, flusso ad alta pressione mono/bidirezionale)	✓	
			Circuito di media pressione		✓
			Circuito attacco rapido per attacco rapido imperniato Cat	✓	

(continua alla pagina seguente)

Attrezzatura standard e a richiesta per il modello 320 GC

Attrezzatura standard e a richiesta (segue)

L'attrezzatura di serie e a richiesta può variare. Per ulteriori informazioni, rivolgetevi al vostro dealer Cat.

	Di serie	A richiesta		Di serie	A richiesta
SOTTOCARRO E STRUTTURE			TECNOLOGIA CAT		
Pattini a tripla costola da 600 mm (24")		✓	Visionlink®	✓	
Pattini a tripla costola da 700 mm (28")		✓	Produttività VisionLink		✓
Pattini a tripla costola da 790 mm (31")		✓	Remote Flash	✓	
Pattini a tripla costola da 900 mm (35")		✓	ASSISTENZA E MANUTENZIONE		
Protezioni guidacingoli segmentate	✓		Porte per il prelievo dell'olio programmato (S·O·S SM)	✓	
Protezione inferiore	✓		Filtri dell'olio motore e del combustibile raggruppati	✓	
Protezione rotazione		✓	Seconda astina di livello dell'olio motore accessibile da terra	✓	
Protezioni del motore di traslazione	✓		Ingresso laterale alla piattaforma di servizio	✓	
Articolazioni dei cingoli lubrificati a grasso	✓		Elettropompa di rifornimento con spegnimento automatico	✓	
Contrappeso da 4,2 mt (9.300 lb)	✓		Sistema di gestione dello stato del veicolo integrato	✓	
Telaio oscillante	✓		SICUREZZA E PROTEZIONE		
Telaio di base con rulli inferiori HD e rulli superiori standard	✓		Arresto automatico del martello	✓	
Riduttore finale con motore di traslazione compatibile con olio biologico	✓		Telecamere retrovisiva e laterale destra	✓	
BRACCIO, AVAMBRACCI E LEVERISMI			Specchietto cabina per bordo dei cingoli lato destro	✓	
Braccio MONO da 5,7 m (18'8")	✓		Localizzatore di attrezzature Cat PL161		✓
Avambraccio MONO da 2,9 m (9'6")		✓	Leva di folle (blocco) per tutti i comandi	✓	
Avambraccio MONO da 2,5 m (8'2")		✓	Piastra antiscivolo e bulloni a testa svasata sulla piattaforma di servizio	✓	
Leverismo benna, famiglia B1 con anello di sollevamento		✓	Interruttore generale	✓	
Leverismo benna, famiglia B1 senza anello di sollevamento		✓	Allarme oscillazione		✓
IMPIANTO ELETTRICO			Interruttore di spegnimento motore secondario accessibile da terra	✓	
Batterie 1.000 CCA esenti da manutenzione (×2)	✓		Corrimano e maniglia lato destro	✓	
Sezionatore generale elettrico centralizzato	✓		Protezioni OPG		✓
Luci di lavoro LED con spegnimento ritardato programmabile	✓		Illuminazione per ispezioni		✓
Luci a LED su telaio, luci montate su braccio, luci cabina	✓				

*Solo abbonamento Connect. Sono disponibili abbonamenti aggiuntivi. Rivolgetevi al vostro dealer Cat per conoscere la disponibilità.

Attrezzature e kit installati dal dealer

Gli attrezzi possono variare. Per ulteriori informazioni, rivolgetevi al vostro dealer Cat.

CABINA

- Tergicristallo radiale inferiore
- Parapioggia e coperchio luce cabina
- Portello del tetto in policarbonato
- Parasole
- Parabrezza laminato
- Pedale elettrico sinistra/destra per il comando attrezzatura
- Kit bracciolo
- Kit finestrino posteriore con doppia uscita
- Cintura di sicurezza retrattile da 75 mm (3")
- Rete portavivande
- Rear storage
- Cassetta degli attrezzi

PROTEZIONI

- Protezione rotazione
- Paraurti in gomma laterale
- Protezione dell'operatore (protezione superiore)
- Protezione a rete completa
- Protezione a rete a metà altezza anteriore
- Protezione antivandalismo completa

MANUTENZIONE

- Kit predisposizione condotto

SICUREZZA E PROTEZIONE

- Ricevitore Bluetooth

Dichiarazione ambientale 320 GC

Le seguenti informazioni si applicano alla macchina al momento della produzione finale configurata per la vendita nelle regioni coperte nel presente documento. Il contenuto della presente dichiarazione è valido dalla data di emissione; tuttavia, i contenuti relativi alle funzionalità e alle caratteristiche tecniche della macchina sono soggetti a modifiche senza preavviso. Per ulteriori informazioni, consultate il Manuale di funzionamento e manutenzione della macchina.

Per ulteriori informazioni sulla sostenibilità in corso e sui nostri progressi, visitate <https://www.caterpillar.com/en/company/sustainability>.

Motore

- Il motore Cat® C4.4 è conforme agli standard sulle emissioni U.S. EPA Tier 4 Final, EU Stage V, e Giappone 2014.
- I motori diesel Cat richiedono l'utilizzo esclusivo di combustibili ULSD (diesel a bassissimo tenore di zolfo, massimo 15 ppm) o ULSD miscelati ai seguenti combustibili a bassa intensità di carbonio:
 - ✓ Biodiesel fino al 20% (FAME, fatty acid methyl ester)*
 - ✓ Diesel 100% rinnovabile, HVO (olio vegetale idrogenato) e GTL (da gas a liquido)

Fate riferimento alle linee guida per una corretta applicazione. Per i dettagli, rivolgetevi al vostro dealer Cat o fate riferimento a "Raccomandazioni sui fluidi per le macchine Caterpillar" (SLBU6250).

**I motori senza dispositivi post-trattamento possono utilizzare miscele superiori, compreso il biodiesel fino al 100% (per l'uso di miscele superiori al 20% di biodiesel, consultare il dealer Cat locale).*

***Tailpipe greenhouse gas emissions from lower-carbon intensity fuels are essentially the same as traditional fuels.*

Impianto di climatizzazione

- L'impianto di climatizzazione su questa macchina contiene gas refrigerante fluorurato a effetto serra R134a (potenziale di riscaldamento globale = 1.430). L'impianto contiene 0,85 kg (1,9 lb) di refrigerante con un equivalente di CO₂ pari a 1.216 tonnellate metriche (1.340 tonnellate).

Vernice

- Sulla base dei dati disponibili più affidabili disponibili, la concentrazione massima consentita, misurata in parti per milione (PPM), dei seguenti metalli pesanti nella vernice è:
 - Bario < 0,01%
 - Cadmio < 0,01%
 - Cromo < 0,01%
 - Piombo < 0,01%

Prestazioni acustiche

ISO 6395:2008 (esterno) - 101 dB(A)

ISO 6396:2008 (interno cabina) - 70 dB(A)

- Potrebbe essere necessario indossare protezioni acustiche quando si lavora su una cabina operatore aperta o una cabina non correttamente sottoposta a manutenzione o con sportelli/finestrini aperti, per periodi prolungati o in un ambiente rumoroso.

Oli e liquidi

- Negli stabilimenti Caterpillar i liquidi di raffreddamento usati sono a base di glicole etilenico. I liquidi di raffreddamento Cat DEAC (antigelo/liquido di raffreddamento motore diesel) e i liquidi di raffreddamento a lunga durata (ELC) Cat possono essere riciclati. Per ulteriori informazioni, rivolgetevi al vostro dealer Cat.
- Cat Bio HYDO™ Advanced è un olio idraulico biodegradabile approvato da EU Ecolabel.
- È probabile che siano presenti liquidi aggiuntivi, consultate il Manuale di funzionamento e manutenzione o la Guida all'applicazione e all'installazione per consigli completi sui liquidi e intervalli di manutenzione.

Funzionalità e tecnologie

- Le funzionalità e le tecnologie indicate di seguito possono contribuire a ridurre le emissioni di carbonio e/o il consumo di combustibile. Le funzionalità possono variare. Per ulteriori informazioni, rivolgersi al dealer Cat di zona.
 - Gli impianti idraulici avanzati bilanciano potenza ed efficienza
 - La modalità Smart abbina automaticamente la potenza della macchina ai requisiti di scavo
 - La modalità Eco riduce al minimo il consumo di combustibile per applicazioni leggere
 - Costi di manutenzione ridotti fino al 25% con intervalli di manutenzione prolungati
 - Le ventole di raffreddamento ad alta efficienza programmabili entrano in funzione solo in caso di necessità
 - Il nuovo filtro dell'olio idraulico garantisce una maggiore durata grazie agli intervalli di sostituzione di 3.000 ore, ovvero intervalli prolungati del 50% rispetto ai precedenti modelli di filtro.

Riciclaggio

- I materiali inclusi nelle macchine sono suddivisi nelle categorie indicate di seguito con percentuale di peso approssimativo. A causa delle variazioni delle configurazioni del prodotto, i seguenti valori nella tabella potrebbero subire delle variazioni.

Tipo di materiale	Percentuale in peso
Acciaio	82,67%
Ferro	5,61%
Metallo non ferroso	2,68%
Metallo misto	1,28%
Metallo misto e non-metallo	1,07%
Plastica	1,35%
Gomma	0,08%
Misto non metallico	0,23%
Liquido	3,33%
Altro	1,70%
Non categorizzato	0,00%
Totale	100%

- Una macchina con un tasso di riciclabilità superiore garantisce un utilizzo più efficiente delle preziose risorse naturali e migliora il valore di fine vita del prodotto. Secondo la norma ISO 16714 (Macchine movimento terra - Riciclabilità e recuperabilità - Terminologia e metodo di calcolo), il tasso di riciclabilità è definito come percentuale in massa (frazione di massa in percentuale) della nuova macchina potenzialmente riciclabile, riutilizzabile o entrambi.

Tutte le parti della distinta materiali vengono valutate per tipo di componente in base a un elenco di componenti definiti dagli standard ISO 16714 e Japan CEMA (Construction Equipment Manufacturers Association). Le parti rimanenti vengono valutate ulteriormente per la riciclabilità in base al tipo di materiale.

A causa delle variazioni delle configurazioni del prodotto, il seguente valore nella tabella potrebbe subire delle variazioni.

Riciclabilità - 97%



320 GC stretto

Escavatore idraulico

L'escavatore stretto Cat 320 GC è progettato tenendo a mente le esigenze di trasporto. Il suo carro ha le dimensioni giuste per adattarsi perfettamente ai rimorchi e per l'utilizzo in spazi di lavoro ristretti.

Alte prestazioni

- La larghezza di 2,54 m (8'3") dell'escavatore facilita l'accesso in spazi ristretti rispetto a un modello di larghezza standard.
- Il contrappeso aggiuntivo consente all'escavatore di eseguire operazioni di sollevamento al pari di un modello di larghezza standard.
- Il motore C4.4 limita i consumi di combustibile ed è conforme agli standard sulle emissioni EU Stage IV.
- La capacità di raffreddamento a temperature ambiente elevate e avviamento alle basse temperature consente di lavorare tutto l'anno.
- La modalità Smart adatta automaticamente il motore e la potenza idraulica alle condizioni di scavo per garantire la massima efficienza.
- Le attrezzature Cat personalizzate consentono di svolgere tante attività diverse in modo rapido ed efficiente.

Facilità di utilizzo

- Avviate il motore con un pulsante; utilizzate una chiave Bluetooth*, l'app per smartphone o l'esclusivo passcode ID operatore.
- Programmate modalità di potenza, joystick, risposta e motivo, utilizzando l'ID operatore; la macchina ricorderà le impostazioni ogni volta che andate al lavoro.
- Navigate rapidamente sul monitor touchscreen di serie ad alta risoluzione da 203 mm o con l'ausilio del comando a rotellina.
- Dubbi sull'utilizzo di una funzione? Tenete sempre a portata di mano il manuale dell'operatore sul monitor touchscreen.

Lavorare con comfort

- L'ampio sedile è regolabile per operatori di tutte le corporature.
- I comandi facilmente accessibili, tutti a portata di mano, riducono rotazioni e sterzate.
- Il climatizzatore automatico di serie mantiene la temperatura ideale per tutta la durata del turno di lavoro.
- Supporti viscosi avanzati riducono le vibrazioni nella cabina fino al 50% rispetto alle serie precedenti di escavatori.
- Le funzioni per la praticità includono una radio, una porta aux per le cuffie e una porta USB per il collegamento e la ricarica dei dispositivi.
- Riponetevi la vostra attrezzatura nei numerosi vani portaoggetti, inclusi un portabicchiere, un supporto per cellulare e uno spazio portaoggetti dietro il sedile in cui poter riporre un grande portavivande.

Facilità di manutenzione

- Eseguite tutti gli interventi di manutenzione di routine a terra.
- L'impianto dell'olio idraulico non richiede manutenzione per 3.000 ore, vale a dire intervalli prolungati del 50% rispetto ai precedenti modelli di filtro.
- La sostituzione dei filtri del combustibile avviene ogni 1.000 ore, un intervallo raddoppiato rispetto ai filtri precedenti.
- Nuovo filtro di aspirazione dell'aria con prefiltro e capacità antipolvere del filtro di aspirazione dell'aria raddoppiata rispetto al modello precedente.

Sicurezza integrata

- Non è necessario salire sulla parte superiore dell'escavatore grazie all'accesso a tutti i punti di manutenzione giornaliera da terra.
- Il nuovo design della piattaforma di manutenzione sul lato destro fornisce un accesso facile alla piattaforma di manutenzione superiore.
- I gradini zigrinati e la piastra antiscivolo riducono il rischio di scivolamento.
- Proteggete l'escavatore con l'ID operatore e utilizzate il codice PIN per abilitare la funzione di avviamento tramite pulsante.
- Sfruttate l'eccellente visibilità nello scavo di trincee, in ogni direzione di rotazione e dietro di voi grazie a montanti della cabina più piccoli e a finestrini più grandi.



Caratteristiche tecniche dell'escavatore idraulico stretto 320 GC

Motore

Modello del motore	Cat C4.4	
Potenza netta		
ISO 9249	109 kW	146 hp
ISO 9249 (DIN)	148 hp (metrico)	
Potenza del motore		
ISO 14396	110 kW	148 hp
ISO 14396 (DIN)	150 hp (metrico)	
Foro	105 mm	4"
Corsa	127 mm	5"
Cilindrata	4,40 L	269 pollici ³
Utilizzo biodiesel	Fino a B20 ⁽¹⁾	

- È conforme agli standard sulle emissioni U.S. EPA Tier 4 Final, EU Stage V e Giappone 2014.
- La potenza del motore rimane inalterata fino a un'altitudine di 3.000 m (9.842,5 ft). (4.500 m [14.764 piedi] di altitudine con riduzione della potenza del motore).
- La potenza indicata è testata secondo lo standard specificato in vigore al momento della produzione.
- La potenza netta indicata è quella disponibile al volano con motore dotato di ventola, presa d'aria, sistema di scarico e alternatore.
- Regime motore a 2.000 giri/min.

⁽¹⁾I motori diesel Cat devono essere alimentati a ULSD (combustibile diesel a bassissimo tenore di zolfo con al massimo 15 ppm di zolfo) o ULSD miscelato con i seguenti combustibili a intensità di carbonio inferiore fino a:

- ✓ Biodiesel fino al 20% (FAME, fatty acid methyl ester)*
- ✓ Combustibili diesel 100% rinnovabili, HVO (hydrogenated vegetable oil, olio vegetale idrogenato) e GTL (gas-liquido)

Fate riferimento alle linee guida per una corretta applicazione. Per i dettagli, rivolgetevi al vostro dealer Cat o fate riferimento a "Raccomandazioni sui fluidi per le macchine Caterpillar" (SLBU6250).

**I motori senza dispositivi post-trattamento possono utilizzare miscele superiori, compreso il biodiesel fino al 100% (per l'uso di miscele superiori al 20% di biodiesel, consultare il dealer Cat locale).*

***Tailpipe greenhouse gas emissions from lower-carbon intensity fuels are essentially the same as traditional fuels.*

Meccanismo di rotazione

Velocità di rotazione	11,12 giri/min	
Coppia di rotazione	62 kN·m	45.611 lb·ft
Coppia di rotazione massima	74 kN·m	54.435 lb·ft

Pesi

Peso operativo	22.600 kg	49.800 lb
----------------	-----------	-----------

- Carro lungo e stretto, braccio MONO, avambraccio R2.5 (8'2"), benna GD da 1,3 m³ (1,87 yd³), pattini a tripla costola da 500 mm (20") e contrappeso da 4,55 mt (10.000 lb).

Cingolo

Larghezza dei pattini standard	500 mm	20"
Numero di pattini (per lato)	49	
Numero di rulli inferiori (per lato)	8	
Numero di rulli superiori (per lato)	2	

Trasmissione

Pendenza	35°/70%	
Massima velocità di traslazione	5,9 km/h	3.6 mph
Massimo sforzo di trazione alla barra - Carro lungo	205 kN	46.063 lbf

Standard

Freni	ISO 10265:2008	
Cab/OPG (optional)	ISO 10262:1998 Livello II	
Cabina/struttura ROPS	ISO 12117-2:2008	

Impianto idraulico

Impianto principale – Flusso massimo – Attrezzo	442 L/min (221 × 2 pompe)	117 gal/min (58,5 × 2 pompe)
Sistema di rotazione - Flusso massimo	Senza pompa per il sistema di rotazione	
Pressione massima - Attrezzatura - Normale	35.000 kPa	5.075 psi
Pressione massima - Marcia	35.000 kPa	5.075 psi
Pressione massima - Rotazione	25.000 kPa	3.625 psi
Cilindro del braccio - Alesaggio	120 mm	5"
Cilindro del braccio - Corsa	1.260 mm	50"
Cilindro dell'avambraccio - Alesaggio	140 mm	6"
Cilindro dell'avambraccio - Corsa	1.504 mm	59"
Cilindro benna - Alesaggio	120 mm	5"
Cilindro benna - Corsa	1.104 mm	43"

Caratteristiche tecniche dell'escavatore idraulico stretto 320 GC

Capacità di rifornimento

Serbatoio del combustibile	267 L	70,5 gal
Sistema di raffreddamento	12,5 L	3,3 gal
Olio motore	15 L	4,0 gal
Riduttore di rotazione	5,5 L	1,5 gal
Riduttore finale (ciascuno)	4,5 L	1,2 gal
Impianto idraulico (incluso serbatoio)	218 L	57,6 gal
Serbatoio idraulico	115 L	30,4 gal
Serbatoio DEF	26 L	6,9 gal

Prestazioni acustiche

ISO 6395:2008 (esterno)	103 dB(A) Dati certificati UE
ISO 6396:2008 (interno cabina)	70 dB(A)

- Possono essere necessarie protezioni acustiche quando si lavora con cabina operatore aperta o con cabina non correttamente sottoposta a manutenzione o con sportelli/finestrini aperti, per periodi prolungati o in un ambiente rumoroso.

Impianto di climatizzazione

L'impianto di climatizzazione su questa macchina contiene gas refrigerante fluorurato a effetto serra R134a (potenziale di riscaldamento globale = 1.430). L'impianto contiene 0,9 kg di refrigerante con un equivalente di CO₂ di 1.287 tonnellate metriche.

Caratteristiche tecniche dell'escavatore idraulico stretto 320 GC

Pesi operativi e pressioni a terra

Configurazioni della macchina base	Pattini a tripla costola da 500 mm (20")	
	Peso kg (libbre)	Pressione a terra kPa (psi)
Telaio di base con rulli inferiori e rulli di supporto		
Contrappeso da 4,55 mt (10.000 lb) + Macchina base con carro stretto lungo		
Braccio MONO + Avambraccio R2.5 (8'2") + Benna da 1,30 m ³ (1,87 yd ³) + Attacco rapido senza perni	22.600 (49.800)	56,4 (8,2)

Tutti i pesi operativi includono un serbatoio del combustibile al 90% e un operatore di 75 kg (165 lb).

La formula nelle celle Peso macchina e Pressione a terra può essere utilizzata per il calcolo della configurazione specifica modificando il peso del componente principale sottostante.

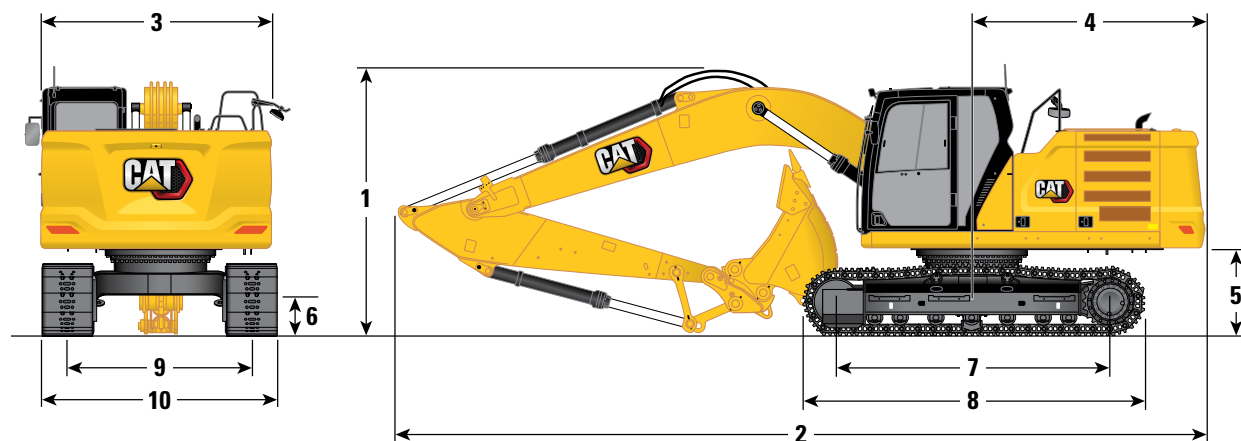
Pesi dei componenti principali

	kg	lb
Peso della macchina base (con contrappeso da 4,55 mt [10.000 lb], telaio superiore, carro stretto con rulli inferiori e due cilindri del braccio - Non include braccio, avambraccio, benna, cilindro dell'avambraccio, cilindro della benna, cingoli, serbatoio del combustibile al 90% e operatore di 75 kg [165 lb]).	15.870	35.000
Pattini:		
Pattini a tripla costola con larghezza 500 mm (20") e spessore 8,5 mm (0,33")	2.440	5.400
Due cilindri del braccio	360	800
Peso del serbatoio del combustibile al 90% e operatore di 75 kg (165 lb)	280	600
Contrappeso:		
Contrappeso da 4,55 m (10.000 lb)	4.550	10.000
Braccio (inclusi tubazioni, perni, cilindro dell'avambraccio):		
Braccio MONO da 5,7 m (18'8")	1.830	4.000
Avambracci (includono tubi, perni, cilindro e leverismo benna):		
Avambraccio MONO R2.5B1 (8'2")	1.050	2.300
Avambraccio MONO R2.9B1 (9'6")	1.100	2.400
Benne (senza leverismo, con punte e taglienti laterali):		
1.30 GD	880	1.900
1.30GD per attacco rapido CW	850	1.900
Attacchi rapidi:		
Attacco rapido spinotto-benna B senza perni	430	900
Attacco rapido CW B senza perni	250	600

Caratteristiche tecniche dell'escavatore idraulico stretto 320 GC

Dimensioni

Tutte le dimensioni sono indicative e possono variare a seconda della selezione della benna.



Opzione braccio

**Braccio MONO
5,7 m (18'8")**

Opzioni avambraccio

**Avambraccio MONO
R2.5B1 (8'2")**

**Avambraccio MONO
R2.9B1**

Tipo di carro

Lungo e stretto

1 Altezza della macchina:

Altezza alla sommità della cabina	2.980 mm	9'9"	2.980 mm	9'9"
Sommità altezza OPG	3.120 mm	10'3"	3.120 mm	10'3"
Altezza del corrimano	2.970 mm	9'9"	2.970 mm	9'9"
Con braccio/avambraccio/benna installati	3.100 mm	10'2"	3.060 mm	10'1"
Con braccio/avambraccio installati	2.850 mm	9'4"	2.940 mm	9'8"
Con braccio installato	2.400 mm	7'10"	2.400 mm	7'10"

2 Lunghezza della macchina:

Con braccio/avambraccio/benna installati	9.570 mm	31'5"	9.550 mm	31'4"
Con braccio/avambraccio installati	9.520 mm	31'3"	9.530 mm	31'3"
Con braccio installato	8.490 mm	27'10"	8.490 mm	27'10"

3 Larghezza del telaio superiore

2.540 mm	8'4"	2.540 mm	8'4"
----------	------	----------	------

4 Raggio di rotazione posteriore

2.820 mm	9'3"	2.820 mm	9'3"
----------	------	----------	------

5 Distanza del contrappeso da terra*

1.040 mm	3'5"	1.040 mm	3'5"
----------	------	----------	------

6 Distanza libera da terra

440 mm	1'5"	440 mm	1'5"
--------	------	--------	------

7 Lunghezza al centro dei rulli

3.650 mm	12'0"	3.650 mm	12'0"
----------	-------	----------	-------

8 Lunghezza totale cingoli

4.460 mm	14'7"	4.460 mm	14'7"
----------	-------	----------	-------

9 Carreggiata – Estensione

2.000 mm	6'7"	2.000 mm	6'7"
----------	------	----------	------

10 Larghezza carro:

Pattini da 500 mm (20")	2.500 mm	8'2"	2.500 mm	8'2"
-------------------------	----------	------	----------	------

Tipo di benna

GD

GD

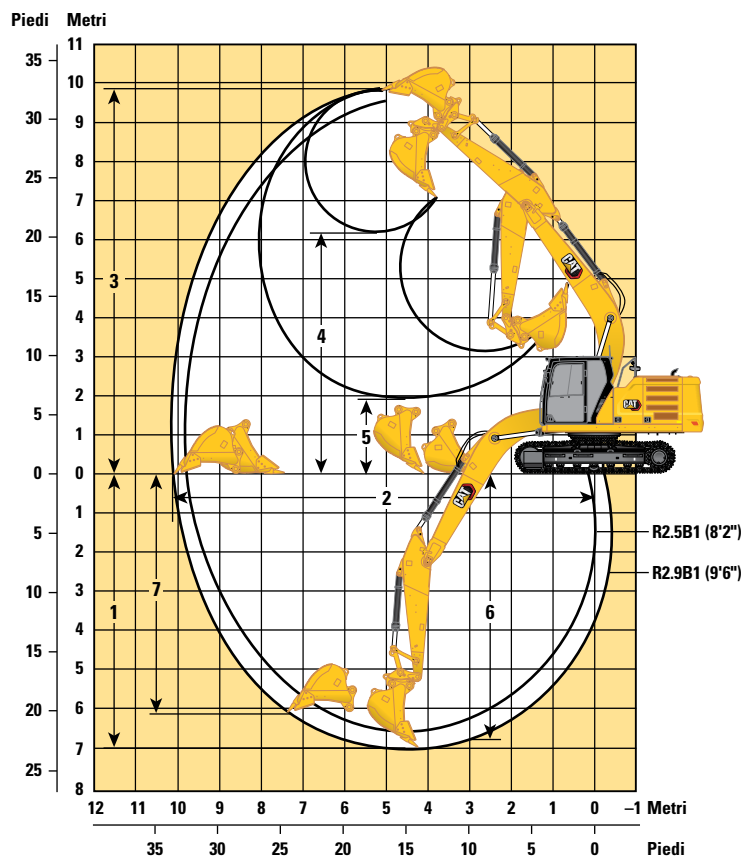
Capacità benna	1,30 m ³	1,87 yd ³	1,30 m ³	1,87 yd ³
Raggio al dente della benna	1.570 mm	5'2"	1.570 mm	5'2"

*Senza altezza della costola

Caratteristiche tecniche dell'escavatore idraulico stretto 320 GC

Gamme operative

Tutte le dimensioni sono indicative e possono variare a seconda della selezione della benna.



Opzione braccio

Braccio MONO
5,7 m (18'8")

Opzioni avbraccio

Avbraccio MONO
R2.5B1 (8'2")

Avbraccio MONO
R2.9B1

Tipo di carro

Lungo e stretto

1 Profondità massima di scavo	6.580 mm	21'7"	7.000 mm	23'0"
2 Sbraccio massimo da terra	9.740 mm	31'11"	10.140 mm	33'3"
3 Altezza massima di taglio	9.600 mm	31'6"	9.810 mm	32'2"
4 Altezza massima di carico	6.010 mm	19'9"	6.220 mm	20'5"
5 Altezza minima di carico	2.320 mm	7'7"	1.900 mm	6'3"
6 Profondità massima di taglio per fondo livello di 2.440 mm (8'0")	6.400 mm	21'0"	6.840 mm	22'5"
7 Profondità massima di scavo parete verticale	5.780 mm	19'0"	6.190 mm	20'4"
Forza di scavo della benna (ISO)	141 kN	31.586 lbf	141 kN	31.586 lbf
Forza di penetrazione dell'avbraccio (ISO)	118 kN	26.492 lbf	107 kN	23.987 lbf
Tipo di benna	GD		GD	
Capacità benna	1.30 m ³	1,87 yd ³	1.30 m ³	1,87 yd ³
Raggio al dente della benna	1.574 mm	5'2"	1.574 mm	5'2"

Caratteristiche tecniche dell'escavatore idraulico stretto 320 GC

Capacità di sollevamento braccio MONO - Contrappeso: 4,55 mt (10.000 lb) - Senza benna

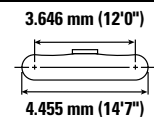
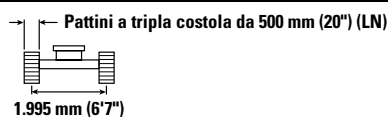
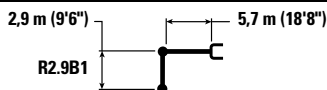


Diagramma braccio	1.500 mm/5'0"		3.000 mm/10'0"		4.500 mm/15'0"		6.000 mm/20'0"		7.500 mm/25'0"		Diagramma braccio		mm piedi/pollici	
	kg lb	kg lb	kg lb	kg lb	kg lb	kg lb	kg lb	kg lb	kg lb	kg lb	kg lb	kg lb		
7.500 mm 25'0"							*4.950	*4.950			*4.250 *9.450	*4.250 *9.450	6.160 19'9"	
6.000 mm 20'0"							*5.400 *11.800	4.950 10.650			*3.950 *8.700	3.600 8.000	7.290 23'8"	
4.500 mm 15'0"							*5.900 *12.900	4.800 10.300	*5.550 *12.200	3.400 7.300	*3.850 *8.500	3.050 6.750	7.990 26'1"	
3.000 mm 10'0"					*8.650 *18.650	6.850 14.750	*6.800 *14.750	4.550 9.800	*5.950 *12.750	3.300 7.050	*3.950 *8.650	2.800 6.150	8.360 27'4"	
1.500 mm 5'0"					*10.500 *22.600	6.350 13.700	*7.700 *16.700	4.300 9.300	5.800 12.500	3.200 6.850	*4.200 *9.200	2.700 5.900	8.450 27'8"	
0 mm 0'0"			*6.800 *15.600	*6.800 *15.600	*11.500 *24.850	6.100 13.100	7.900 16.950	4.150 8.950	5.700 12.250	3.100 6.650	*4.650 *10.200	2.700 5.950	8.260 27'0"	
-1.500 mm -5'0"	kg lb	*7.250 *16.200	*7.250 *16.200	*11.700 *26.600	11.050 23.650	*11.600 *25.100	6.000 12.900	7.800 16.800	4.100 8.800	5.650 12.200	3.050 6.600	5.400 11.900	2.950 6.450	7.780 25'5"
-3.000 mm -10'0"	kg lb	*12.450 *27.850	*12.450 *27.850	*15.350 *33.250	11.200 24.050	*10.850 *23.400	6.050 13.050	7.850 16.850	4.100 8.850			6.400 14.150	3.450 7.600	6.940 22'7"
-4.500 mm -15'0"	kg lb			*12.200 *26.150	11.550 24.800	*8.800 *18.700	6.250 13.500					*6.650 *14.600	4.700 10.600	5.590 18'0"

Capacità di sollevamento braccio MONO - Contrappeso: 4,55 mt (10.000 lb) - Senza benna

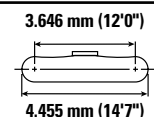
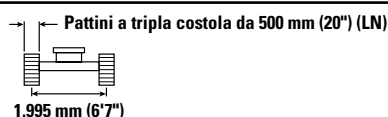
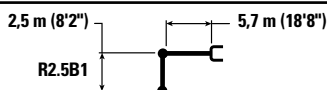


Diagramma braccio	3.000 mm/10'0"		4.500 mm/15'0"		6.000 mm/20'0"		7.500 mm/25'0"		Diagramma braccio		mm piedi/pollici	
	kg lb	kg lb	kg lb	kg lb	kg lb	kg lb	kg lb	kg lb	kg lb	kg lb		
7.500 mm 25'0"										*5.150 *11.400	*5.150 *11.400	5.610 17'11"
6.000 mm 20'0"					*5.850 *12.850	4.900 10.500				*4.700 *10.400	3.950 8.800	6.840 22'2"
4.500 mm 15'0"			*7.350 *15.900	7.250 15.650	*6.300 *13.750	4.750 10.200	*5.250 *10.150	3.350 7.300		*4.600 *10.150	3.300 7.300	7.570 24'8"
3.000 mm 10'0"			*9.250 *19.950	6.750 14.550	*7.150 *15.500	4.550 9.750	5.900 12.700	3.300 7.050		*4.750 *10.400	3.000 6.600	7.960 26'1"
1.500 mm 5'0"			*10.950 *23.600	6.300 13.600	*8.000 *17.300	4.300 9.300	5.800 12.500	3.200 6.850		*5.050 *11.100	2.900 6.300	8.050 26'4"
0 mm 0'0"			*11.650 *25.250	6.100 13.100	7.900 17.000	4.150 8.950	5.750 12.300	3.100 6.700		5.350 11.800	2.950 6.450	7.860 25'9"
-1.500 mm -5'0"	kg lb	*12.350 *28.100	11.200 24.000	*11.500 *24.900	6.050 13.050	7.850 16.900	4.100 8.850			5.900 13.000	3.200 7.050	7.350 24'0"
-3.000 mm -10'0"	kg lb	*14.400 *31.250	11.350 24.400	*10.450 *22.600	6.150 13.250	*7.750 *16.550	4.200 9.050			*6.900 *15.250	3.850 8.500	6.460 21'0"
-4.500 mm -15'0"	kg lb			*7.800 *16.300	6.400 13.850					*6.750 *14.800	5.650 12.750	4.970 15'11"



ISO 10567:2007



* Indica che il carico è limitato dalla capacità di sollevamento idraulico piuttosto che dal carico di ribaltamento. I suddetti carichi sono conformi allo standard della capacità di sollevamento dell'escavatore idraulico ISO 10567:2007. Non superano l'87% della capacità di sollevamento idraulico o il 75% del carico di ribaltamento. Sottrarre il peso di tutti gli accessori di sollevamento dalle capacità di sollevamento sopra indicate. Le capacità di sollevamento sono calcolate con la macchina posizionata su una superficie stabile e uniforme. L'uso di un'attrezzatura per gestire/soffrire oggetti può incidere sulle prestazioni di sollevamento della macchina.

La capacità di sollevamento è compresa entro il ±5% per tutti i tipi di pattini.

Per informazioni specifiche su un prodotto, consultate sempre il manuale di funzionamento e manutenzione corrispondente.

Caratteristiche tecniche dell'escavatore idraulico stretto 320 GC

Caratteristiche tecniche della benna e compatibilità

	Leverismo	Larghezza		Capacità		Peso		Riempimento	Carro lungo e stretto		
		mm	pollici	m ³	yd ³	kg	lb		4,55 mt (10.000 lb)		
									Braccio MONO		
									R2.5 (8'2")	R2.9 (9'6")	
Modello imperniato (attacco assente)											
Impieghi generali	B	600	24	0,46	0,61	555	1.223	100	●	●	
	B	750	30	0,64	0,84	626	1.380	100	●	●	
	B	1.300	51	1,30	1,70	835	1.841	100	⊖	⊖	
	B	1.400	55	1,43	1,87	879	1.937	100	○	○	
Impieghi generali	B	600	24	0,46	0,60	550	1.212	100	●	●	
	B	750	30	0,64	0,84	621	1.368	100	●	●	
	B	1.000	39	0,93	1,22	717	1.580	100	●	●	
	B	1.200	48	1,19	1,56	807	1.778	100	⊙	⊖	
	B	1.400	55	1,43	1,87	874	1.926	100	○	○	
	B	1.500	60	1,58	2,06	914	2.014	100	○	◇	
Impieghi gravosi	B	1.050	42	1,00	1,31	892	1.967	100	●	⊙	
	B	1.200	48	1,19	1,56	917	2.022	100	⊖	⊖	
	B	1.300	52	1,30	1,70	974	2.148	100	⊖	○	
Impieghi critici	B	1.050	42	1,00	1,31	948	2.091	90	●	⊙	
	B	1.200	48	1,20	1,57	1.011	2.229	90	⊙	⊖	
Pulizia dei canali	B	2.000	78	1,22	1,60	869	1.916	100	⊖	⊖	
Pulizia dei canali inclinabile	B	2.000	79	1,23	1,61	1.096	2.417	100	⊖	○	
Carico massimo con attacco imperniato (carico utile + benna)									kg	2.900	2.705
									lb	6.393	5.964

I carichi sopra indicati sono conformi allo standard per gli escavatori idraulici EN474-5:2006 + A3:2013 e non superano l'87% della capacità di sollevamento idraulico o il 75% della capacità di ribaltamento, con leverismo anteriore completamente esteso al suolo e benna piegata.

Capacità riferita a ISO 7451:2007.

I pesi delle benne includono le punte per impieghi generali.

Densità massima del materiale:

- 2.100 kg/m³ (3.500 lb/yd³)
- ⊙ 1.800 kg/m³ (3.000 lb/yd³)
- ⊖ 1.500 kg/m³ (2.500 lb/yd³)
- 1.200 kg/m³ (2.000 lb/yd³)
- ◇ 900 kg/m³ (1.500 lb/yd³)

Affinché i suoi prodotti offrano il massimo valore, Caterpillar raccomanda ai clienti di usare attrezzature adeguate. L'uso di attrezzature (ad esempio benne) che non rientrano nelle raccomandazioni o nelle caratteristiche tecniche di Caterpillar per quanto riguarda peso, dimensioni, flussi, pressioni, ecc. può portare a prestazioni sub-ottimali: cali di produttività, minore stabilità e affidabilità, ridotta durata dei componenti, ecc. L'uso improprio di un'attrezzatura che causa accelerazione, leverismo, torsione e/o inceppamento di carichi pesanti ridurrà la durata del braccio e dell'avambraccio.

(continua alla pagina seguente)

Caratteristiche tecniche dell'escavatore idraulico stretto 320 GC

Caratteristiche tecniche della benna e compatibilità (continua)

	Leverismo	Larghezza		Capacità		Peso		Riempimento	Carro lungo e stretto		
		mm	pollici	m ³	yd ³	kg	lb		%	4,55 mt (10.000 lb)	
										Braccio MONO	
									R2.5 (8'2")	R2.9 (9'6")	
Con attacco spinotto-benna											
Impieghi generali	B	600	24	0,46	0,61	555	1.223	100	●	●	
	B	750	30	0,64	0,84	626	1.380	100	●	●	
	B	1.300	51	1,30	1,70	835	1.841	100	○	◇	
	B	1.400	55	1,43	1,87	879	1.937	100	◇	◇	
Impieghi generali	B	600	24	0,46	0,60	550	1.212	100	●	●	
	B	750	30	0,64	0,84	621	1.368	100	●	●	
	B	1.000	39	0,93	1,22	717	1.580	100	⊙	⊖	
	B	1.200	48	1,19	1,56	807	1.778	100	○	○	
	B	1.400	55	1,43	1,87	874	1.926	100	◇	◇	
	B	1.500	60	1,58	2,06	914	2.014	100	◇	◇	
Impieghi gravosi	B	1.050	42	1,00	1,31	892	1.967	100	⊖	○	
	B	1.200	48	1,19	1,56	917	2.022	100	○	○	
	B	1.300	52	1,30	1,70	974	2.148	100	○	◇	
Impieghi critici	B	1.050	42	1,00	1,31	948	2.091	90	⊖	⊖	
	B	1.200	48	1,20	1,57	1.011	2.229	90	○	○	
Pulizia dei canali	B	2.000	78	1,22	1,60	869	1.916	100	○	○	
Pulizia dei canali inclinabile	B	2.000	79	1,23	1,61	1.096	2.417	100	◇	◇	
Carico massimo con attacco (carico utile + benna)									kg	2.478	2.283
									lb	5.464	5.034

I carichi sopra indicati sono conformi allo standard per gli escavatori idraulici EN474-5:2006 + A3:2013 e non superano l'87% della capacità di sollevamento idraulico o il 75% della capacità di ribaltamento, con leverismo anteriore completamente esteso al suolo e benna piegata.

Capacità riferita a ISO 7451:2007.

I pesi delle benne includono le punte per impieghi generali.

Densità massima del materiale:

- 2.100 kg/m³ (3.500 lb/yd³)
- ⊙ 1.800 kg/m³ (3.000 lb/yd³)
- ⊖ 1.500 kg/m³ (2.500 lb/yd³)
- 1.200 kg/m³ (2.000 lb/yd³)
- ◇ 900 kg/m³ (1.500 lb/yd³)

Affinché i suoi prodotti offrano il massimo valore, Caterpillar raccomanda ai clienti di usare attrezzature adeguate. L'uso di attrezzature (ad esempio benne) che non rientrano nelle raccomandazioni o nelle caratteristiche tecniche di Caterpillar per quanto riguarda peso, dimensioni, flussi, pressioni, ecc. può portare a prestazioni sub-ottimali: cali di produttività, minore stabilità e affidabilità, ridotta durata dei componenti, ecc. L'uso improprio di un'attrezzatura che causa accelerazione, leverismo, torsione e/o inceppamento di carichi pesanti ridurrà la durata del braccio e dell'avambraccio.

(continua alla pagina seguente)

Caratteristiche tecniche dell'escavatore idraulico stretto 320 GC

Caratteristiche tecniche della benna e compatibilità (continua)

	Leverismo	Larghezza		Capacità		Peso		Riempimento	Carro lungo e stretto		
		mm	pollici	m ³	yd ³	kg	lb		4,55 mt (10.000 lb)		
									Braccio MONO		
									R2.5 (8'2")	R2.9 (9'6")	
Con attacco rapido CW-40											
Impieghi generali	B	900	36	0,81	1,06	664	1.463	100	●	●	
	B	1.050	42	1,00	1,31	711	1.567	100	⊙	⊙	
	B	1.200	48	1,19	1,56	781	1.721	100	⊖	○	
	B	1.300	51	1,30	1,70	813	1.791	100	○	○	
	B	1.400	55	1,43	1,87	863	1.903	100	○	◇	
Impieghi generali con tagliente di livellamento	B	650	26	0,70	0,92	567	1.249	100	●	●	
	B	800	31	0,68	0,89	614	1.353	100	●	●	
	B	1.200	47	1,19	1,56	787	1.734	100	⊖	○	
	B	1.400	55	1,43	1,87	855	1.884	100	○	◇	
Impieghi gravosi	B	1.500	60	1,58	2,06	895	1.972	100	◇	◇	
	B	600	24	0,46	0,61	618	1.363	100	●	●	
	B	1.200	48	1,19	1,56	886	1.953	100	⊖	○	
Pulizia dei canali	B	1.300	52	1,30	1,71	944	2.081	100	○	○	
	B	2.100	83	1,29	1,69	792	1.746	100	⊖	○	
	B	2.100	83	1,46	1,91	809	1.784	100	○	◇	
	B	1.800	72	1,50	1,96	775	1.709	100	○	◇	
	B	1.800	72	1,50	1,96	737	1.624	100	○	○	
Pulizia dei canali inclinabile	B	2.100	83	1,76	2,31	864	1.905	100	◇	◇	
	B	2.000	79	1,23	1,61	1.161	2.560	100	○	◇	
Carico massimo con attacco (carico utile + benna)									kg	2.650	2.455
									lb	5.842	5.412
Con attacco CW40s											
Impieghi generali	B	600	24	0,46	0,61	508	1.119	100	●	●	
	B	750	30	0,64	0,84	592	1.305	100	●	●	
	B	900	36	0,81	1,06	661	1.457	100	●	●	
	B	1.300	51	1,30	1,70	810	1.785	100	⊖	○	
	B	1.400	55	1,43	1,87	845	1.862	100	○	○	
Impieghi gravosi	B	600	24	0,46	0,61	585	1.289	100	●	●	
	B	1.200	48	1,19	1,56	875	1.928	100	⊖	○	
	B	1.300	52	1,30	1,70	931	2.052	100	○	○	
Pulizia dei canali	B	2.000	78	1,22	1,60	815	1.797	100	⊖	○	
	B	2.200	87	1,36	1,78	880	1.940	100	○	○	
Pulizia dei canali inclinabile	B	2.000	79	1,23	1,61	1.142	2.518	100	○	◇	
	Carico massimo con attacco (carico utile + benna)									kg	2.672
									lb	5.890	5.463

I carichi sopra indicati sono conformi allo standard per gli escavatori idraulici EN474-5:2006 + A3:2013 e non superano l'87% della capacità di sollevamento idraulico o il 75% della capacità di ribaltamento, con leverismo anteriore completamente esteso al suolo e benna piegata.

Capacità riferita a ISO 7451:2007.

I pesi delle benne includono le punte per impieghi generali.

Densità massima del materiale:

- 2.100 kg/m³ (3.500 lb/yd³)
- ⊙ 1.800 kg/m³ (3.000 lb/yd³)
- ⊖ 1.500 kg/m³ (2.500 lb/yd³)
- 1.200 kg/m³ (2.000 lb/yd³)
- ◇ 900 kg/m³ (1.500 lb/yd³)

Affinché i suoi prodotti offrano il massimo valore, Caterpillar raccomanda ai clienti di usare attrezzature adeguate. L'uso di attrezzature (ad esempio benne) che non rientrano nelle raccomandazioni o nelle caratteristiche tecniche di Caterpillar per quanto riguarda peso, dimensioni, flussi, pressioni, ecc. può portare a prestazioni sub-ottimali: cali di produttività, minore stabilità e affidabilità, ridotta durata dei componenti, ecc. L'uso improprio di un'attrezzatura che causa accelerazione, leverismo, torsione e/o inceppamento di carichi pesanti ridurrà la durata del braccio e dell'avambraccio.

(continua alla pagina seguente)

Caratteristiche tecniche dell'escavatore idraulico stretto 320 GC

Caratteristiche tecniche della benna e compatibilità (continua)

	Leverismo	Larghezza		Capacità		Peso		Riempimento	Carro lungo e stretto		
		mm	pollici	m ³	yd ³	kg	lb		%	4,55 mt (10.000 lb)	
										Braccio MONO	
									R2.5 (8'2")	R2.9 (9'6")	
Pin-On, TRS18 S70											
Livellamento	B	1.600	63	1,00	1,31	691	1.523	100	⊖	○	
	B	1.800	71	1,10	1,44	758	1.671	100	○	○	
Scavo	B	1.150	45	0,90	1,18	778	1.715	100	⊖	○	
	B	1.250	49	1,10	1,44	850	1.874	100	○	◇	
Scavo di trincee	B	600	24	0,55	0,72	460	1.014	100	●	●	
									kg	2.221	2.027
Carico massimo con attacco imperniato (carico utile + benna)									lb	4.896	4.469
With S70, TRS18 S70											
Livellamento	B	1.600	63	1,00	1,31	691	1.523	100	○	◇	
	B	1.800	71	1,10	1,44	758	1.671	100	◇	◇	
Scavo	B	1.150	45	0,90	1,18	778	1.715	100	○	◇	
	B	1.250	49	1,10	1,44	850	1.874	100	◇	X	
Scavo di trincee	B	600	24	0,55	0,72	460	1.014	100	●	●	
									kg	1.966	1.772
Carico massimo con attacco imperniato (carico utile + benna)									lb	4.334	3.906
Attacco imperniato / HCS70/55											
Livellamento	B	1.600	63	1,00	1,31	694	1.530	100	⊖	○	
	B	1.800	71	1,10	1,44	761	1.678	100	○	◇	
Scavo	B	1.150	45	0,90	1,18	774	1.706	100	⊖	○	
	B	1.250	49	1,10	1,44	846	1.865	100	○	◇	
Scavo di trincee	B	600	24	0,55	0,72	482	1.063	100	●	●	
									kg	2.125	1.931
Carico massimo con attacco imperniato (carico utile + benna)									lb	4.684	4.257
HCS70/55 / HCS70/55											
Livellamento	B	1.600	63	1,00	1,31	694	1.530	100	◇	X	
	B	1.800	71	1,10	1,44	761	1.678	100	◇	X	
Scavo	B	1.150	45	0,90	1,18	774	1.706	100	◇	X	
	B	1.250	49	1,10	1,44	846	1.865	100	X	X	
Scavo di trincee	B	600	24	0,55	0,72	482	1.063	100	●	⊙	
									kg	1.718	1.524
Carico massimo con attacco imperniato (carico utile + benna)									lb	3.787	3.360

I carichi sopra indicati sono conformi allo standard per gli escavatori idraulici EN474-5:2006 + A3:2013 e non superano l'87% della capacità di sollevamento idraulico o il 75% della capacità di ribaltamento, con leverismo anteriore completamente esteso al suolo e benna piegata.

Capacità riferita a ISO 7451:2007.

I pesi delle benne includono le punte per impieghi generali.

Densità massima del materiale:

- 2.100 kg/m³ (3.500 lb/yd³)
- ⊙ 1.800 kg/m³ (3.000 lb/yd³)
- ⊖ 1.500 kg/m³ (2.500 lb/yd³)
- 1.200 kg/m³ (2.000 lb/yd³)
- ◇ 900 kg/m³ (1.500 lb/yd³)
- X Non consigliato

Affinché i suoi prodotti offrano il massimo valore, Caterpillar raccomanda ai clienti di usare attrezzature adeguate. L'uso di attrezzature (ad esempio benne) che non rientrano nelle raccomandazioni o nelle caratteristiche tecniche di Caterpillar per quanto riguarda peso, dimensioni, flussi, pressioni, ecc. può portare a prestazioni sub-ottimali: cali di produttività, minore stabilità e affidabilità, ridotta durata dei componenti, ecc. L'uso improprio di un'attrezzatura che causa accelerazione, leverismo, torsione e/o inceppamento di carichi pesanti ridurrà la durata del braccio e dell'avambraccio.

Caratteristiche tecniche dell'escavatore idraulico stretto 320 GC

Guida all'offerta di attrezzature

Non tutte le attrezzature sono disponibili in tutte le aree. Rivolgetevi al dealer Cat per le configurazioni disponibili nella vostra area.

Abbinamento
 * Solo gamma operativa anteriore
 † Utilizzo consentito sulla macchina inferiore al 50%
 Nessuna corrispondenza

ATTREZZATURE CON ATTACCO IMPERNIATO

Carro		Lungo e stretto	
Contrappeso		4,55 mt (10.000 lb)	
Tipo di braccio		Sbraccio	
Lunghezza avambraccio		R2.5 (8'2")	R2.9 (9'6")
Martelli idraulici	H115 S	✓	✓
	H120 GC S	✓	✓
	H120 S	✓	✓
	H130 GC S	✓†	
	H130 S	✓	✓†
Multiprocessori	Ganascia con tagliente per calcestruzzo MP318	✓	✓
	Ganasce da demolizione MP318	✓	✓
	Ganascia con frantumatore MP318	✓	✓
	Ganasce da taglio MP318	✓	✓
	Ganascia universale MP318	✓	✓
Benne a polipo per demolizione e smistamento	G317 GC	✓	✓
	G318	✓	✓
	G318 WH-800	✓	✓
	G318 WH-1100	✓	✓
Cesoie mobili per trattamento dei rottami e lavori di demolizione	Parte superiore piatta S3025	✓	✓*
Polverizzatori	Frantumatore secondario P218	✓	✓
	Frantumatore primario P318	✓	✓
Compattatori (a piastra vibrante)	CVP110	✓	✓
Taglierine rotanti	RC20	✓	✓

(continua alla pagina seguente)

Caratteristiche tecniche dell'escavatore idraulico stretto 320 GC

Guida all'offerta di attrezzature (continua)

Non tutte le attrezzature sono disponibili in tutte le aree. Rivolgetevi al dealer Cat per le configurazioni disponibili nella vostra area.

1.800 kg/m³ (3.000 lb/yd³)

1.200 kg/m³ (2.000 lb/yd³)

600 kg/m³ (1.000 lb/yd³)

Nessuna corrispondenza

ATTREZZATURE CON ATTACCO IMPERNIATO (continua)

Carro		Lungo e stretto	
Contrappeso		4,55 mt (10.000 lb)	
Tipo di braccio		Sbraccio	
Lunghezza avambraccio		R2.5 (8'2")	R2.9 (9'6")
Benne a polipo	GSH420-500	●	●
	GSH420-600	●	●
	GSH420-750	●	●
	GSH425-750	○	○
	GSH425-950	○	
	GSH425-1150		
	GSH520-500	●	●
	GSH520-600	●	●
	GSH520-750	●	○
	GSH525-750	○	
	GSH525-950		
	GSV420-400	●	●
	GSV420-500	●	●
	GSV420-600	●	●
	GSV420-750	●	●
	GSV420-1250	◇	◇
	GSV425-600	●	●
	GSV425-750	○	○
	GSV425-950	○	
	GSV425-1150		
	GSV425-1550	◇	
	GSV520 GC-400	●	●
	GSV520 GC-500	●	●
	GSV520 GC-600	●	●
	GSV520 GC-750	●	●
	GSV520-400	●	●
	GSV520-500	●	●
	GSV520-600	●	●
	GSV520-750	●	●
	GSV525-600	●	○
	GSV525-750	○	
	GSV525-950		
Benne mordenti	CTV15-1000	○	○
	CTV15-1200	○	

(continua alla pagina seguente)

Caratteristiche tecniche dell'escavatore idraulico stretto 320 GC

Guida all'offerta di attrezzature (continua)

Non tutte le attrezzature sono disponibili in tutte le aree. Rivolgetevi al dealer Cat per le configurazioni disponibili nella vostra area.

Abbinamento
 * Solo gamma operativa anteriore
 † Utilizzo consentito sulla macchina inferiore al 50%
 Nessuna corrispondenza

ATTREZZATURE CON ATTACCO SPINOTTO-BENNA CAT

Carro		Lungo e stretto	
Contrappeso		4,55 mt (10.000 lb)	
Tipo di braccio		Sbraccio	
Lunghezza avambraccio		R2.5 (8'2")	R2.9 (9'6")
Martelli idraulici	H115 S	✓	✓
	H120 GC S	✓†	✓†
	H120 S	✓†	✓†
	H130 GC S	✓*†	
	H130 S	✓†	✓†
Multiprocessori	Ganascia con tagliente per calcestruzzo MP318	✓	✓*
	Ganasce da demolizione MP318	✓	✓*
	Ganascia con frantumatore MP318	✓*	
	Ganasce da taglio MP318	✓	✓*
	Ganascia universale MP318	✓*	
Benne a polipo per demolizione e smistamento	G317 GC	✓	✓
	G318	✓	✓*
	G318 WH-800	✓	✓*
	G318 WH-1100		
Cesoie mobili per trattamento dei rottami e lavori di demolizione	Parte superiore piatta S3025		
Polverizzatori	Frantumatore secondario P218	✓*	
	Frantumatore primario P318	✓*	
Compattatori (a piastra vibrante)	CVP110	✓	✓
Taglierine rotanti	RC20	✓	✓

(continua alla pagina seguente)

Caratteristiche tecniche dell'escavatore idraulico stretto 320 GC

Guida all'offerta di attrezzature (continua)

Non tutte le attrezzature sono disponibili in tutte le aree. Rivolgetevi al dealer Cat per le configurazioni disponibili nella vostra area.

Abbinamento
 * Solo gamma operativa anteriore
 † Utilizzo consentito sulla macchina inferiore al 50%
 Nessuna corrispondenza

ATTREZZATURE CON ATTACCO DEDICATO CW-40s

Carro		Lungo e stretto	
Contrappeso		4,55 mt (10.000 lb)	
Tipo di braccio		Sbraccio	
Lunghezza avambraccio		R2.5 (8'2")	R2.9 (9'6")
Martelli idraulici	H115 S	✓	✓
	H120 GC S	✓†	✓†
	H120 S	✓†	✓†
	H130 S	✓†	✓†
Multiprocessori	Ganascia con tagliente per calcestruzzo MP318	✓	✓
	Ganasce da demolizione MP318	✓	✓
	Ganascia con frantumatore MP318	✓	✓*
	Ganasce da taglio MP318	✓	✓
	Ganascia universale MP318	✓	✓
Benne a polipo per demolizione e smistamento	G317 GC	✓	✓
	G318	✓	✓
	G318 WH-800	✓	✓
	G318 WH-1100	✓	✓*
Cesoie mobili per trattamento dei rottami e lavori di demolizione	Parte superiore piatta S3025	✓*	
Polverizzatori	Frantumatore secondario P218	✓	✓*
	Frantumatore primario P318	✓	✓*
Compattatori (a piastra vibrante)	CVP110	✓	✓
Taglierine rotanti	RC20	✓	✓

(continua alla pagina seguente)

Caratteristiche tecniche dell'escavatore idraulico stretto 320 GC

Guida all'offerta di attrezzature (continua)

Non tutte le attrezzature sono disponibili in tutte le aree. Rivolgetevi al dealer Cat per le configurazioni disponibili nella vostra area.

Abbinamento
 * Solo gamma operativa anteriore
 † Utilizzo consentito sulla macchina inferiore al 50%
 Nessuna corrispondenza

ATTREZZATURE CON ATTACCO DEDICATO CW-40

Carro		Lungo e stretto	
Contrappeso		4,55 mt (10.000 lb)	
Tipo di braccio		Sbraccio	
Lunghezza avambraccio		R2.5 (8'2")	R2.9 (9'6")
Martelli idraulici	H115 S	✓	✓
	H120 GC S	✓†	✓†
	H120 S	✓†	✓†
	H130 GC S	✓*†	
	H130 S	✓†	✓†
Multiprocessori	Ganascia con tagliente per calcestruzzo MP318	✓	✓
	Ganasce da demolizione MP318	✓	✓
	Ganascia con frantumatore MP318	✓	✓*
	Ganasce da taglio MP318	✓	✓
	Ganascia universale MP318	✓	✓
Benne a polipo per demolizione e smistamento	G317 GC	✓	✓
	CAN fisso G317 GC	✓	✓
	G318	✓	✓
	G318 CAN fisso	✓	✓
	G318 WH-800	✓	✓
	G318 WH-1100	✓	✓*
Cesoie mobili per trattamento dei rottami e lavori di demolizione	Parte superiore piatta S3025	✓*	
Polverizzatori	Frantumatore secondario P218	✓	✓*
	Frantumatore primario P318	✓	✓*
Compattatori (a piastra vibrante)	CVP110	✓	✓
Taglierine rotanti	RC20	✓	✓

(continua alla pagina seguente)

Caratteristiche tecniche dell'escavatore idraulico stretto 320 GC

Guida all'offerta di attrezzature (continua)

Non tutte le attrezzature sono disponibili in tutte le aree. Rivolgetevi al dealer Cat per le configurazioni disponibili nella vostra area.

Abbinamento
 * Solo gamma operativa anteriore
 † Utilizzo consentito sulla macchina inferiore al 50%
 Nessuna corrispondenza

ATTREZZATURE CON ATTACCO DEDICATO S70

Carro		Lungo e stretto	
Contrappeso		4,55 mt (10.000 lb)	
Tipo di braccio		Sbraccio	
Lunghezza avambraccio		R2.5 (8'2")	R2.9 (9'6")
Martelli idraulici	H115 S	✓	✓
	H120 GC S	✓†	✓†
	H120 S	✓†	✓†
	H130 S	✓†	✓†
Multiprocessori	Ganascia con tagliente per calcestruzzo MP318	✓	✓*
	Ganasce da demolizione MP318	✓	✓*
	Ganascia con frantumatore MP318	✓	
	Ganasce da taglio MP318	✓	✓
	Ganascia universale MP318	✓	✓*
Benne a polipo per demolizione e smistamento	G317 GC	✓	✓
	G318	✓	✓*
	G318 WH-800	✓	✓
	G318 WH-1100	✓*	
Cesoie mobili per trattamento dei rottami e lavori di demolizione	Parte superiore piatta S3025		
Polverizzatori	Frantumatore secondario P218	✓	✓*
	Frantumatore primario P318	✓	
Compattatori (a piastra vibrante)	CVP110	✓	✓
Taglierine rotanti	RC20	✓	✓

(continua alla pagina seguente)

Caratteristiche tecniche dell'escavatore idraulico stretto 320 GC

Guida all'offerta di attrezzature (continua)

Non tutte le attrezzature sono disponibili in tutte le aree. Rivolgetevi al dealer Cat per le configurazioni disponibili nella vostra area.

Abbinamento
 * Solo gamma operativa anteriore
 † Utilizzo consentito sulla macchina inferiore al 50%
 Nessuna corrispondenza

ATTREZZATURE CON ATTACCO HCS70

Carro		Lungo e stretto	
Contrappeso		4,55 mt (10.000 lb)	
Tipo di braccio		Sbraccio	
Lunghezza avambraccio		R2.5 (8'2")	R2.9 (9'6")
Martelli idraulici	H115 S	✓	✓
	H120 S	✓†	✓†
	H130 S	✓†	✓†
Multiprocessori	Ganascia con tagliente per calcestruzzo MP318	✓	
	Ganasce da demolizione MP318	✓	
	Ganascia con frantumatore MP318	✓*	
	Ganasce da taglio MP318	✓	✓*
	Ganascia universale MP318	✓	
Benne a polipo per demolizione e smistamento	G317 GC	✓	✓
	G318	✓	
	G318 WH-800	✓	✓*
	G318 WH-1100		
Cesoie mobili per trattamento dei rottami e lavori di demolizione	Parte superiore piatta S3025		
Polverizzatori	Frantumatore secondario P218	✓*	
	Frantumatore primario P318	✓*	
Compattatori (a piastra vibrante)	CVP110	✓	✓
Taglierine rotanti	RC20	✓	✓

(continua alla pagina seguente)

Caratteristiche tecniche dell'escavatore idraulico stretto 320 GC

Guida all'offerta di attrezzature (continua)

Non tutte le attrezzature sono disponibili in tutte le aree. Rivolgetevi al dealer Cat per le configurazioni disponibili nella vostra area.

Abbinamento
 * Solo gamma operativa anteriore
 † Utilizzo consentito sulla macchina inferiore al 50%
 Nessuna corrispondenza

ATTREZZATURE CON ATTACCO HCS70/55

Carro		Lungo e stretto	
Contrappeso		4,55 mt (10.000 lb)	
Tipo di braccio		Sbraccio	
Lunghezza avambraccio		R2.5 (8'2")	R2.9 (9'6")
Martelli idraulici	H115 S	✓	✓
	H120 S	✓†	✓†
	H130 S	✓†	✓†
Multiprocessori	Ganascia con tagliente per calcestruzzo MP318	✓*	
	Ganasce da demolizione MP318	✓*	
	Ganascia con frantumatore MP318	✓*	
	Ganasce da taglio MP318		
	Ganascia universale MP318	✓	✓*
Benne a polipo per demolizione e smistamento	G317 GC	✓*	✓
	G318	✓*	
	G318 WH-800	✓	✓*
	G318 WH-1100		
Cesoie mobili per trattamento dei rottami e lavori di demolizione	Parte superiore piatta S3025		
Polverizzatori	Frantumatore secondario P218		
	Frantumatore primario P318		
Compattatori (a piastra vibrante)	CVP110	✓	✓
Taglierine rotanti	RC20	✓	✓

ATTREZZATURE DA MONTARE SUL BRACCIO

Carro		Lungo e stretto	
Contrappeso		4,55 mt (10.000 lb)	
Tipo di braccio		Sbraccio	
Cesoie mobili per trattamento dei rottami e lavori di demolizione	S2050		✓
	Parte superiore piatta S3035		✓

Attrezzatura standard e a richiesta per il modello stretto 320

Attrezzatura standard e a richiesta

L'attrezzatura di serie e a richiesta può variare. Per ulteriori informazioni, rivolgetevi al vostro dealer Cat.

	Di serie	A richiesta		Di serie	A richiesta
CABINA			MOTORE		
Struttura ROPS	✓		Motore turbo singolo Cat C4.4	✓	
Monitor touchscreen LCD ad alta risoluzione da 203 mm (8")	✓		Due modalità di potenza selezionabili	✓	
Climatizzatore bilivello automatico	✓		Controllo automatico del regime motore	✓	
Manopola jog dial e tasti di scelta rapida per il controllo del monitor	✓		Arresto del motore al minimo automatico	✓	
Comando di avviamento del motore senza chiave	✓		Lavorate fino a 3.000 m (9.842,5 ft) sul livello del mare senza alcuna riduzione della potenza del motore.	✓	
Console regolabile in altezza, a 3 punti con attrezzi	✓		Elevata capacità di raffreddamento con temperatura ambiente a 52 °C (125 °F)	✓	
Console lato sinistro fissa	✓		Capacità di avviamento a freddo fino a -32 °C (-25° F)	✓	
Sedile a sospensione pneumatica	✓		Filtro dell'aria con doppio elemento e prefiltro integrato	✓	
Cintura di sicurezza da 51 mm (2")	✓		Pompa elettrica di adescamento del combustibile	✓	
Radio DAB con Bluetooth® (include porte USB/Aux)	✓		Ventole di raffreddamento elettriche con funzione di inversione automatica	✓	
Prese da 12 V CC	✓		IMPIANTO IDRAULICO		
Portadocumenti	✓		Circuiti di rigenerazione braccio e avambraccio	✓	
Portabicchiere	✓		Valvole di ritegno di abbassamento del braccio/avambraccio	✓	
Portabicchiere	✓		SmartBoom™		✓
Parabrezza in due pezzi, apribile	✓		Valvola di controllo principale elettronica	✓	
Uscita di emergenza dal finestrino posteriore	✓		Riscaldamento automatico	✓	
Tergicristallo radiale con lavavetro	✓		Marcia automatica a due velocità	✓	
Portello apribile in acciaio	✓		Valvola di riduzione della deriva del braccio e dell'avambraccio	✓	
Luce di cortesia a LED	✓		Filtro idraulico principale con elemento	✓	
Tendina parasole anteriore a rullo	✓		Joystick a cursore	✓	
Tendina parasole posteriore a rullo		✓	Pompa principale elettronica tipo tandem	✓	
Tappetino lavabile	✓		Controllo dell'attrezzatura avanzato	✓	
Predisposizione per faro rotante	✓		Circuito di media pressione		✓
			Circuito attacchi rapidi per modelli Cat spinotto benna e CW dedicati	✓	

(continua alla pagina seguente)

Attrezzatura standard e a richiesta per il modello stretto 320

Attrezzatura standard e a richiesta (segue)

L'attrezzatura di serie e a richiesta può variare. Per ulteriori informazioni, rivolgetevi al vostro dealer Cat.

	Di serie	A richiesta		Di serie	A richiesta
CARRO E STRUTTURE			TECNOLOGIA CAT		
Pattini a tripla costola da 500 mm (20")	✓		Visionlink®	✓*	
Protezioni guidacingoli segmentate		✓	Produttività VisionLink		✓
Protezione inferiore	✓		Remote Flash	✓	
Protezione rotazione		✓	ASSISTENZA E MANUTENZIONE		
Protezioni del motore di traslazione	✓		Porte per il prelievo dell'olio programmato (S·O·S SM)	✓	
Articolazioni dei cingoli lubrificati a grasso	✓		Seconda astina di livello dell'olio motore accessibile da terra	✓	
Contrappeso da 4,55 m (10.000 lb)	✓		Ingresso laterale alla piattaforma di servizio	✓	
Telaio oscillante semi-HD		✓	Sistema di gestione dello stato del veicolo integrato	✓	
Telaio di base con rulli inferiori HD e rulli superiori standard	✓		SICUREZZA E PROTEZIONE		
Riduttore finale con motore di traslazione compatibile con olio biologico	✓		Arresto automatico del martello	✓	
BRACCIO, AVAMBRACCI E LEVERISMI			Telecamere retrovisiva e laterale destra		✓
Braccio MONO da 5,7 m (18'8")	✓		Specchietto cabina per bordo dei cingoli lato destro	✓	
Avambraccio MONO da 2,9 m (9'6")		✓	Localizzatore di attrezzature Cat PL161		✓
Avambraccio MONO da 2,5 m (8'2")		✓	Leva di folle (blocco) per tutti i comandi	✓	
Leverismo benna, famiglia B1 con anello di sollevamento		✓	Piastra antiscivolo e bulloni a testa svasata sulla piattaforma di servizio	✓	
Leverismo benna, famiglia B1 senza anello di sollevamento		✓	Interruttore di spegnimento motore secondario accessibile da terra	✓	
IMPIANTO ELETTRICO			Interruttore generale	✓	
Batterie 1.000 CCA esenti da manutenzione (×2)	✓		Allarme oscillazione		✓
Sezionatore generale elettrico centralizzato	✓		Corrimano e maniglia lato destro	✓	
Luci di lavoro LED con spegnimento ritardato programmabile	✓		Protezioni OPG		✓
Luci a LED su telaio, luci montate su braccio, luci cabina	✓		Illuminazione per ispezioni		✓

*Solo abbonamento Connect. Sono disponibili abbonamenti aggiuntivi. Rivolgetevi al vostro dealer Cat per conoscere la disponibilità.

Attrezzature del modello stretto 320 GC

Attrezzature e kit installati dal dealer

Gli attrezzi possono variare. Per ulteriori informazioni, rivolgetevi al vostro dealer Cat.

CABINA

- Tergicristallo radiale inferiore
- Parapioggia e coperchio luce cabina
- Portello del tetto in policarbonato
- Parasole
- Parabrezza laminato
- Pedale elettrico sinistra/destra per il comando attrezzatura
- Kit bracciolo
- Kit finestrino posteriore con doppia uscita
- Cintura di sicurezza retrattile da 75 mm (3")
- Rete portavivande
- Vano portaoggetti posteriore
- Cassetta degli attrezzi

PROTEZIONI

- Protezione rotazione
- Paraurti in gomma laterale
- Protezione dell'operatore (protezione superiore)
- Protezione a rete completa
- Protezione a rete a metà altezza anteriore
- Protezione antivandalismo completa

MANUTENZIONE

- Kit predisposizione condotto

SICUREZZA E PROTEZIONE

- Ricevitore Bluetooth

Per informazioni complete sui prodotti Cat, i servizi dei dealer e le soluzioni per il settore, visitate il sito Web all'indirizzo www.cat.com.

© 2023 Caterpillar
Tutti i diritti riservati

Materiali e caratteristiche tecniche sono soggetti a variazione senza obbligo di preavviso. Le macchine illustrate nelle foto possono comprendere attrezzature aggiuntive. Consultare il dealer Cat per informazioni sulle opzioni disponibili.

CAT, CATERPILLAR, LET'S DO THE WORK, i rispettivi loghi, "Caterpillar Corporate Yellow", i marchi "Power Edge" e Cat "Modern Hex" nonché le identità dei prodotti qui usati sono marchi di fabbrica di Caterpillar e non possono essere usati senza permesso. VisionLink è un marchio di Caterpillar Inc., registrato negli Stati Uniti e in altri paesi.

ALXQ2215-07 (08-2023)
Sostituisce ALXQ2215-06
Numero di fabbricazione: 07G
(Europe)

