



320 GC, GC smal

Hydraulgrävmaskiner

Tekniska specifikationer

Konfigurationer och funktioner kan variera beroende på region. Kontakta din lokala Cat®-återförsäljare för mer information om tillgänglighet i ditt område.

Innehåll

Hydraulgrävmaskin 320 GC

Specifikationer

Motor	2
Svängmekanism	2
Vikter	2
Band	2
Drivning	2
Hydrauliskt system	2
Volymuppgifter för service	2
Standard	2
Ljudprestanda	2
Luftkonditioneringssystem	2

Arbetsvikt och marktryck	3
Huvudkomponenternas vikt	3
Mått	4
Räckvidd	5
Lyftkapacitet för räckviddsbom	6
Skopspecifikationer och kompatibilitet	9
Vägledning för val av arbetsredskap	13

Standardutrustning och tillval 21

Återförsäljarmonterad sats och redskap 23

320 GC miljödeklaration 23

320 GC smal hydraulgrävmaskin specialkonfiguration

Huvudfunktioner och fördelar 25

Specifikationer 26

Motor	26
Svängmekanism	26
Vikter	26
Spår	26
Kör	26
Standarder	26
Hydrauliskt system	26
Service refillkapacitet	27

Ljudprestanda	27
Luftkonditioneringssystem	27
Arbetsvikt och marktryck	28
Huvudkomponenternas vikt	28
Mått	29
Räckvidd	30
Lyftkapacitet för räckviddsbom	31
Skopspecifikationer och kompatibilitet	32
Vägledning för val av arbetsredskap	36

Standardutrustning och tillval 44

Återförsäljarmonterad sats och redskap 46

Specifikationer för hydraulgrävmaskin 320 GC

Motor

Motormodell	Cat® C4.4	
Nettoeffekt		
ISO 9249	109 kW	146 hk
ISO 9249 (DIN)	148 hk (metriska)	
Motoreffekt		
ISO 14396	110 kW	148 hk
ISO 14396 (DIN)	150 hk (metriska)	
Cylinderdiameter	105 mm	4 tum
Slaglängd	127 mm	5 tum
Slagvolym	4,4 l	269 tum ³
Biodieselpkapacitet	Upp till B20 ⁽¹⁾	

- Uppfyller emissionsnormerna enligt U.S. EPA Tier 4 Final, EU steg V och Japan 2014.
- Rekommenderas för användning på upp till 4 500 m (14 764 fot) höjd med effektreducering av motorn över 3 000 m (9 842,5 fot).
- Angiven effekt testas enligt specificerad standard vid tillverkningsstillfället.
- Angiven nettoeffekt är den effekt som är tillgänglig vid svänghjulet när motorn är utrustad med fläkt, luftintagssystem, avgassystem och generator.
- Motorvarvtal 1 800 rpm.

⁽¹⁾Cat-dieselmotorer måste använda ULSD (dieselbränsle med ultralåg svavelhalt, 15 ppm svavel eller mindre) eller ULSD blandat med följande koldioxidsnåla bränslen upp till:

- ✓ 20 % biodiesel FAME (fatty acid methyl ester)*
- ✓ 100 % förnybar diesel, HVO (Hydrogenated Vegetable Oil) och GTL-bränslen (gas till vätska)

Se riktlinjerna. Se Caterpillar rekommendationer för vätskor i maskinen (SEBU6250) eller fråga din Cat-återförsäljare om råd.

*Motorer utan efterbehandlingsenheter kan använda högre blandningar, upp till 100% biodiesel (för användning av blandningar med mer än 20% biodiesel, konsultera din Cat-återförsäljare).

**Utsläpp av växthusgaser från avgasröret med bränslen med lägre kolintensitet. Är i stort sett desamma som traditionella bränslen.

Svängmekanism

Svänghastighet	11,6 rpm	
Maximalt svängmoment	74,4 kN·m	54 900 lb-ft

Vikter

Arbetsvikt	12 000 kg	48,500 lb
------------	-----------	-----------

- Långt underrede, räckviddsbom, R2.9 (9 fot 6 tum) sticka, GD 1,0 m³ (1,31 yd³) skopa, 700 mm (28 tum) bandplatta av trekamstyp och 4 200 kg (9 300 lb) motvikt.

Band

Bandplattsbredd, valfri	600 mm	24 tum
Bandplattsbredd, valfri	700 mm	28 tum
Bandplattsbredd, valfri	790 mm	31 tum
Antal bandplattor på vardera sidan	49	
Antal underrullar på vardera sidan	8	
Antal överrullar på vardera sidan	2	

Drivning

Backtagningsförmåga	35°/70 %	
Maximal körhastighet	5,9 km/h	3.6 mph
Maximal dragkraft	200 kN	45 000 pund kraft (lb)

Hydrauliskt system

Huvudsystem - Maximal flödes hastighet – Implementera	442 l/min (221 × 2 pumpar)	117 gal/min (58,5 × 2 pumpar)
Maximalt tryck – utrustning – normalt	35 000 kPa	5,075 psi
Maximalt tryck – körning	34 300 kPa	4 974 psi
Maximalt tryck – sväng	25 000 kPa	3 625 psi
Bomcylinder – cylinderdiameter	120 mm	5 tum
Bomcylinder – slaglängd	1 260 mm	50 tum
Stickcylinder – cylinderdiameter	135 mm	5 tum
Stickcylinder – slaglängd	1 504 mm	59 tum
Skopocylinder – cylinderdiameter	115 mm	5 tum
Skopocylinder – slaglängd	1104 mm	43 tum

Volymuppgifter för service

Bränsletankens volym	345 l	86,6 gal
Kylsystem	25 l	6,6 gal
Motorolja	15 l	4,0 gal
Svängdrivning	12 l	3,2 gal
Slutväxel (vardera)	4 l	1,1 gal
Hydraulsystem (inklusive tank)	234 l	61.8 gal
Hydraultank	115 l	30,4 gal
Tank för dieselavgasvätska (DEF)	39 l	10,3 gal

Normer

Bromsar	ISO 10265:2008
Hytt/Överrullningsskydd (ROPS)	ISO 12117-2:2008
Operatörs skyddsgaller (OPG)	ISO 10262:1998 nivå II (valfritt)

Ljudprestanda

SS-ISO 6395:2008 (utanför)	101 dB(A)
SS-ISO 6396:2008 (i hytten)	70 dB(A)

- Hörselskydd kan erfordras vid arbete med en öppen förarplats och hytt (om den inte är rätt underhållen eller när dörrarna/fönstren är öppna) under längre tidsperioder eller i en bullrig omgivning.

Luftkonditioneringssystem

Luftkonditioneringssystemet på denna maskin innehåller fluorinerade ämnen köldmediumet R134a (Global uppvärmningspotential = 1430). Systemet innehåller 0,85 kg (1,9 lb) kylmedel som motsvarar CO₂ på 1,216 ton (1,340 short tons).

Specifikationer för hydraulgrävmaskin 320 GC

Arbetsvikter och marktryck

	600 mm (24 tum) bandplattor av trekamstyp		700 mm (28 tum) bandplattor av trekamstyp		790 mm (31 tum) bandplattor av trekamstyp		900 mm (35 tum) bandplattor av trekamstyp	
	Vikt kg (lb)	Marktryck kPa (psi)	Vikt kg (lb)	Marktryck kPa (psi)	Vikt kg (lb)	Marktryck kPa (psi)	Vikt kg (lb)	Marktryck kPa (psi)
Basmaskinens konfigurationer								
Basram med bandrullar och överrullar								
4,2 ton (9 300 lb) motvikt + basmaskin med långt underrede								
räckviddsbom + R2.9 (9 fot 6 tum)	*21 600	44,9	*22 000	39,2	22 200	35,1	22 500	31,2
sticka + 1,0 m ³ (1,31 yd ³) GD-skopa	(47,600)	(6,5)	(48,500)	(5,7)	49,000	(5,1)	(49600)	(4,5)

Alla arbetsvikter inkluderar en 90 % bränsletank och förare på 75 kg (165 lb).

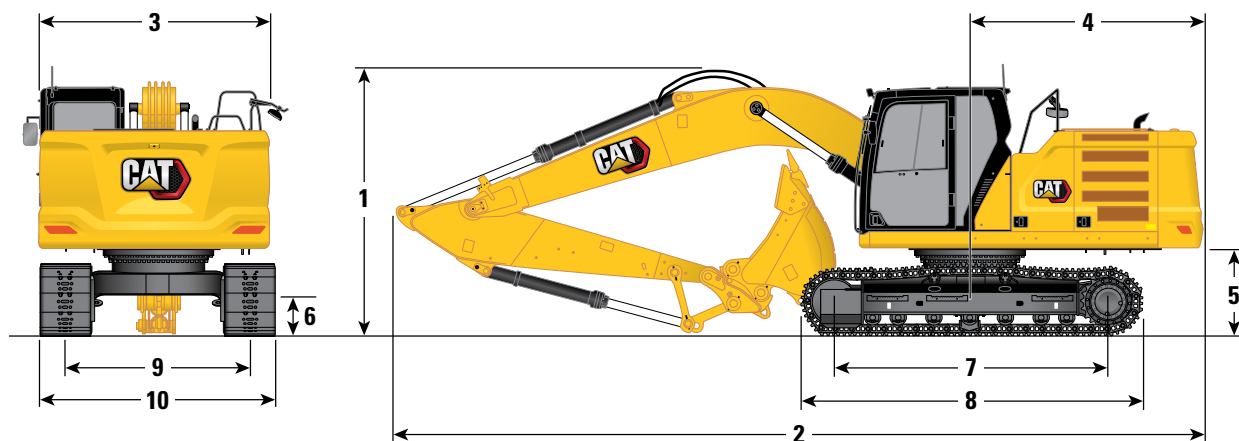
Huvudkomponenternas vikter

	kg	lb
Basmaskinens vikt (med 4,2 ton (9 300 lb) motvikt, överbyggnad, långt underrede med bandrullar– inkluderar inte bomcylindrar, sticka, skopa, stickcylinder, skopocylinder, band, 90 % fylld bränsletank och 75 kg (165 lb) förare)	14 800	32 600
Bandplattor:		
600 mm (24 tum) breda, 11 mm (0,43 tum) tjocka bandplattor av trekamstyp	2 600	5 700
700 mm (28 tum) breda, 11 mm (0,4 tum) tjocka bandplattor av trekamstyp	3 020	6 700
800 mm (31 tum) breda, 13 mm (0,51 tum) tjocka bandplattor av trekamstyp med stegförlängning för ISO 2867:2011	3290	7 300
900 mm (35 tum) breda, 13 mm (0,51 tum) tjocka bandplattor av trekamstyp med stegförlängning för ISO 2867:2011	3 570	7 900
Två bomcylindrar	340	700
Vikt med 90 % bränsletank och en förare på 75 kg (165 lb)	310	700
Motvikt:		
4,2 mt (9 300 lb) motvikt	4200	9 300
Svänggram:		
Svänggram	1910	4 200
Underrede:		
Basram med standardbandrullar och standardövrullar	4390	9 700
Bommar (inklusive ledningar, pinnar, stickcylinder):		
Räckviddsbom 5,7 m (18 fot 8 tum)	1690	3,700
Stickor (inklusive ledningar, sprintar, skopocylinder och skoplänkage):		
Räckviddssticka R2,5 (8 fot 2 tum)	1020	2 200
Räckviddssticka R2.9TB (9'6")	1 080	2,400
Skopor (utan länkage):		
1,0 m ³ (1,31 yd ³) GD	735	1,600
Redskapsfästen:		
Motvikt dedikerad QC	230	500
Pinnmontering QC	390	900

Specifikationer för hydraulgrävmaskin 320 GC

Mått

Alla mått är ungefärliga och kan variera beroende på vilken skopa som valts.



Bomalternativ

Räckviddsbom 5,7 m (18 fot 8 tum)

Stickalternativ

Räckviddssticka R2.9B1 (9 fot 6 tum)

Räckviddssticka R2.5B1 (8 fot 2 tum)

1 Maskinhöjd:

Top of Cab Height	2960 mm	9 fot 8 tum	2960 mm	9 fot 8 tum
Top of FOGS Height	3100 mm	10 fot 2 tum	3100 mm	10 fot 2 tum
Ledstång – höjd	2950 mm	9 fot 8 tum	2950 mm	9 fot 8 tum
Med bom/sticka/skopa monterad	3160 mm	10 fot 4 tum	3 080 mm	10 fot 1 tum
Med bom/sticka monterad	2910 mm	9 fot 6 tum	2 830 mm	9 fot 3 tum
Med bom monterad	2 480 mm	8 fot 1 tum	2 480 mm	8 fot 1 tum

2 Maskinlängd:

Med bom/sticka/skopa monterad	9 530 mm	31 fot 3 tum	9 530 mm	31 fot 3 tum
Med bom/sticka monterad	9500 mm	31 fot 1 tum	9 480 mm	31 fot 1 tum
Med bom monterad	8 450 mm	27 fot 8 tum	8 450 mm	27 fot 8 tum

3 Övre ram – bredd

	2780 mm	9 fot 1 tum	2780 mm	9 fot 1 tum
--	---------	-------------	---------	-------------

4 Bakre svängradie

	2 830 mm	9 fot 3 tum	2 830 mm	9 fot 3 tum
--	----------	-------------	----------	-------------

5 Frigång under motvikt

	1 050 mm	3 fot 5 tum	1 050 mm	3 fot 5 tum
--	----------	-------------	----------	-------------

6 Markfrigång

	470 mm	1 fot 6 tum	470 mm	1 fot 6 tum
--	--------	-------------	--------	-------------

7 Cc-avstånd rullar

	3650 mm	11 fot 11 tum	3650 mm	11 fot 11 tum
--	---------	---------------	---------	---------------

8 Bandlängd

	4 450 mm	14 fot 7 tum	4 450 mm	14 fot 7 tum
--	----------	--------------	----------	--------------

9 Bandsparvidd

	2380 mm	7 fot 9 tum	2380 mm	7 fot 9 tum
--	---------	-------------	---------	-------------

10 Underredets bredd:

600 mm (24 tum) bandplattor	2980 mm	9 fot 9 tum	2980 mm	9 fot 9 tum
700 mm (28 tum) bandplattor	3 080 mm	10 fot 1 tum	3 080 mm	10 fot 1 tum
790 mm (31 in) Shoes	3 170 mm	10 fot 4 tum	3 170 mm	10 fot 4 tum
900 mm (35 tum) bandplattor	3280 mm	10 fot 9 tum	3280 mm	10 fot 9 tum

Typ av skopa

GD

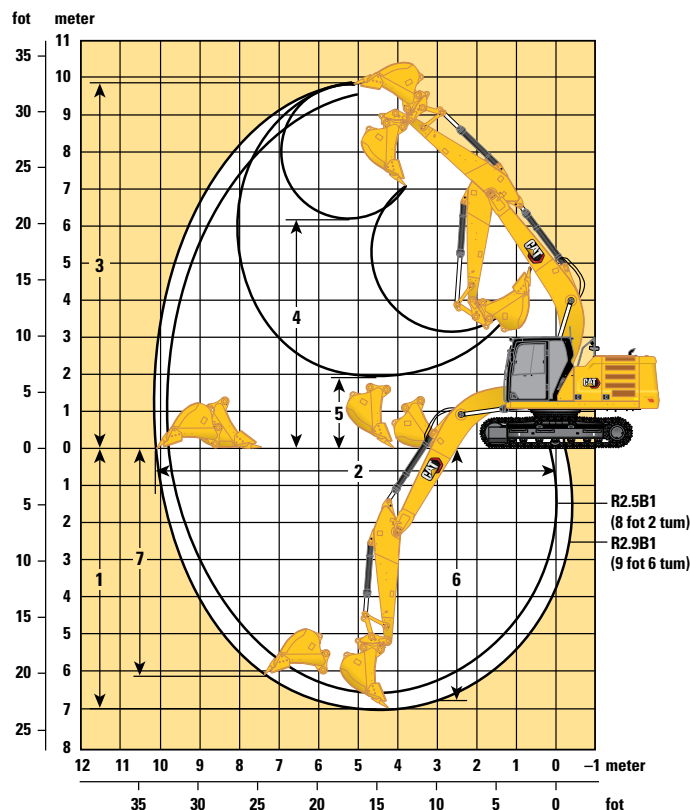
GD

Skopvolym	1,0 m ³	1,31 yd ³	1,0 m ³	1,31 yd ³
Skopans tandspetsradie	1 570 mm	5 fot 1 tum	1 570 mm	5 fot 1 tum

Specifikationer för hydraulgrävmaskin 320 GC

Räckvidd

Alla mått är ungefärliga och kan variera beroende på vilken skopa som valts.



Bomalternativ

Räckviddsbom 5,7 m (18 fot 8 tum)

Stickalternativ

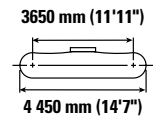
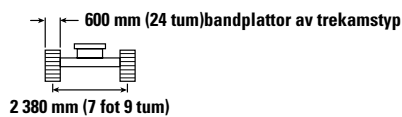
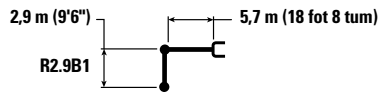
Räckviddssticka R2.9B1 (9 fot 6 tum)

Räckviddssticka R2.5B1 (8 fot 2 tum)

	Räckviddssticka R2.9B1 (9 fot 6 tum)	Räckviddssticka R2.5B1 (8 fot 2 tum)
1 Maximalt grävdjup	6 720 mm	6 300 mm
2 Maximal räckvidd vid marknivå	9 860 mm	9 470 mm
3 Maximal skärhöjd	9 450 mm	9 250 mm
4 Maximal lasthöjd	6 490 mm	6 290 mm
5 Minimal lasthöjd	2 170 mm	2 590 mm
6 Maximalt skärdjup för 2440 mm (8 fot 0 tum) plan botten	6 550 mm	6 110 mm
7 Maximalt vertikalt grävdjup	5 690 mm	5 290 mm
Skopgrävskraft (ISO)	129 kN	129 kN
Stickans grävskraft (ISO)	99 kN	110 kN
Typ av skopa	GD	GD
Skopvolym	1,0 m ³	1,0 m ³
Skopans tandspetsradie	1 570 mm	1 570 mm

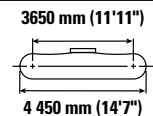
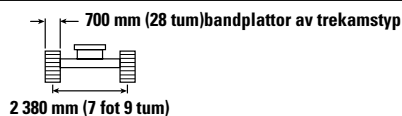
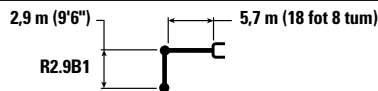
Specifikationer för hydraulgrävmaskin 320 GC

Lyftkapacitet räckviddsbom – Motvikt: 6 700 kg (14 770 lb) – utan skopa, tunga lyft: På



		1 500 mm/60 tum		3000 mm/120 in		4500 mm/180 in		6000 mm/240 in		7500 mm/300 in		mm tum		
7500 mm 300 tum	kg lb							*4 350	*4 350			*3 750 *8 350	*3 750 *8 350	6150 240
6000 mm 240 tum	kg lb							*4 950 *10,900	*4 950 *10,900			*3 500 *7,650	*3 500 *7,650	7 290 290
4500 mm 180 tum	kg lb							*5 450 *11,850	5 300 11 450	*5 150 *10,950	3800 8 100	*3 400 *7 500	*3 400 *7 500	7 990 320
3000 mm 120 tum	kg lb					*7 950 *17 150	7 750 16 700	*6 250 *13 600	5 100 10 950	*5 450 *11 900	3700 7 900	*3 500 *7,650	3 100 6 850	8360 330
1500 mm 60 tum	kg lb					*9 650 *20 800	7250 15 650	*7 100 *15 400	4 850 10 500	5 550 11 900	3 550 7 650	*3 700 *8 100	3000 6 600	8 450 340
0 mm 0 tum	kg lb			*5 800 *13 250	*5 800 *13 250	*10 600 *22,900	7 000 15 050	7 500 16 150	4 700 10 150	5 450 11 700	3 500 7 500	*4 100 *9 000	3 050 6 750	8 260 330
-1500 mm -60 tum	kg lb	*6 150 *13 800	*6 150 *13 800	*10 000 *22 700	*10 000 *22 700	*10 700 *23 150	6900 14 850	7 450 16 000	4 650 10 000	5 400 11 650	3 450 7 450	*4 800 *10 600	3 300 7 250	7780 310
-3000 mm -120 tum	kg lb	*10 600 *23,800	*10 600 *23,800	*14 150 *30 650	13 450 28 750	*10 000 *21 600	6 950 15 000	*7 450 *15 950	4 650 10 050			6 100 *13 400	3850 8 550	6 950 280
-4 500 mm -180 tum	kg lb			*11 300 *24 200	*11 300 *24 200	*8 150 *17 300	7150 15 450					*6 150 *13 500	5 300 11 950	5 600 220

Lyftkapacitet räckviddsbom – Motvikt: 6 700 kg (14 770 lb) – utan skopa, tunga lyft: På



		1 500 mm/60 tum		3000 mm/120 in		4500 mm/180 in		6000 mm/240 in		7500 mm/300 in		mm tum		
7500 mm 300 tum	kg lb							*4 350	*4 350			*3 750 *8 350	*3 750 *8 350	6150 240
6000 mm 240 tum	kg lb							*4 950 *10,900	*4 950 *10,900			*3 500 *7,650	*3 500 *7,650	7 290 290
4500 mm 180 tum	kg lb							*5 450 *11,850	5 350 11 550	*5 150 *10,950	3800 8,150	*3 400 *7 500	*3 400 *7 500	7 990 320
3000 mm 120 tum	kg lb					*7 950 *17 150	7 800 16 850	*6 250 *13 600	5 150 11 050	*5 450 *11 900	3700 8 000	*3 500 *7,650	3 150 6 950	8360 330
1500 mm 60 tum	kg lb					*9 650 *20 800	7 350 15 800	*7 100 *15 400	4 900 10 600	5 600 12 000	3 600 7 750	*3 700 *8 100	3 050 6 700	8 450 340
0 mm 0 tum	kg lb			*5 800 *13 250	*5 800 *13 250	*10 600 *22,900	7 050 15 200	7 600 16 300	4 750 10 250	5 500 11 800	3 500 7 550	*4 100 *9 000	3 100 6 800	8 260 330
-1500 mm -60 tum	kg lb	*6 150 *13 800	*6 150 *13 800	*10 000 *22 700	*10 000 *22 700	*10 700 *23 150	7 000 15 000	7 500 16 150	4 700 10 050	5 450 11 750	3 500 7 500	*4 800 *10 600	3350 7 350	7780 310
-3000 mm -120 tum	kg lb	*10 600 *23,800	*10 600 *23,800	*14 150 *30 650	13 550 29 000	*10 000 *21 600	7 050 15 150	*7 450 *15 950	4 700 10 150			*6 100 *13 400	3900 8 650	6 950 280
-4 500 mm -180 tum	kg lb			*11 300 *24 200	*11 300 *24 200	*8 150 *17 300	7250 15 600					*6 150 *13 500	5 350 12 050	5 600 220



ISO 10567:2007



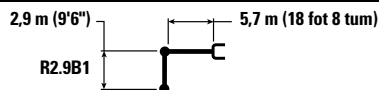
* Indikerar att lyftkapaciteten snarare begränsas av den hydrauliska lyftkapaciteten än av tippplasten. Ovanstående laster överensstämmer med ISO-standard 10567:2007 för hydrauliska grävmaskinens lyftkapacitet. De överskrider inte 87 % av den hydrauliska lyftkapaciteten eller 75 % av tippplasten. Vikten av alla lyfttillbehör måste dras från de ovanstående lyftkapaciteterna. Lyftkapaciteterna är baserade på att maskinen står på ett hårt och jämnt underlag. Användning av arbetsredskap för att hantera/lyfta föremål, kan påverka maskinens lyftprestanda.

Lyftkapaciteten håller sig inom ±5 % för samtliga tillgängliga bandplattor.

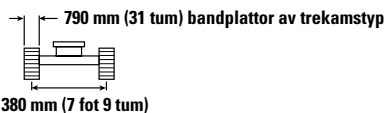
Se motsvarande drifts- och underhållshandbok för specifik produktinformation.

Specifikationer för hydraulgrävmaskin 320 GC

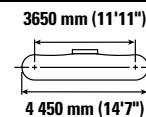
Lyftkapacitet räckviddsbom – Motvikt: 6 700 kg (14 770 lb) – utan skopa, tunga lyft: På



R2.9B1



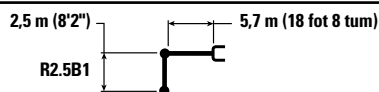
2 380 mm (7 fot 9 tum)



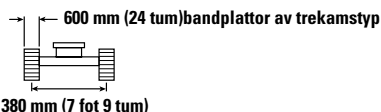
4 450 mm (14'7")

		1 500 mm/60 tum		3000 mm/120 in		4500 mm/180 in		6000 mm/240 in		7500 mm/300 in		mm tum		
7500 mm 300 tum	kg lb							*4 350	*4 350			*3 750 *8 350	*3 750 *8 350	6150 240
6000 mm 240 tum	kg lb							*4 950 *10,900	*4 950 *10,900			*3 500 *7,650	*3 500 *7,650	7 290 290
4500 mm 180 tum	kg lb							*5 450 *11,850	5 450 11 700	*5 150 *10,950	3850 8 250	*3 400 *7 500	*3 400 *7 500	7 990 320
3000 mm 120 tum	kg lb					*7 950 *17 150	7 900 17 000	*6 250 *13 600	5 200 11 200	*5 450 *11 900	3750 8 100	*3 500 *7,650	3200 7 050	8360 330
1500 mm 60 tum	kg lb					*9 650 *20 800	7400 16 000	*7 100 *15 400	5 000 10 700	5 650 12 150	3650 7 850	*3 700 *8 100	3 100 6 800	8 450 340
0 mm 0 tum	kg lb			*5 800 *13 250	*5 800 *13 250	*10 600 *22 900	7150 15 400	7700 16 550	4 800 10 350	5 550 *11 950	3 550 7 650	*4 100 *9 000	3 150 6 900	8 260 330
-1500 mm -60 tum	kg lb	*6 150 *13 800	*6 150 *13 800	*10 000 *22 700	*10 000 *22 700	*10 700 *23 150	7 050 15 200	7 600 16 350	4 750 10 200	5 550 11 900	3 550 7 650	*4 800 *10 600	3 400 7 450	7780 310
-3000 mm -120 tum	kg lb	*10 600 *23,800	*10 600 *23,800	*14 150 *30 650	13 700 29 400	*10 000 *21 600	7150 15 350	*7 450 *15 950	4 750 10 300			*6 100 *13 400	3 950 8,750	6 950 280
-4 500 mm -180 tum	kg lb			*11 300 *24 200	*11 300 *24 200	*8 150 *17 300	7 300 15 800					*6 150 *13 500	5 450 12 200	5 600 220

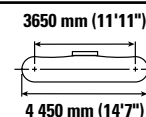
Lyftkapacitet räckviddsbom – Motvikt: 6 700 kg (14 770 lb) – utan skopa, tunga lyft: På



R2.5B1



2 380 mm (7 fot 9 tum)



4 450 mm (14'7")

		3000 mm/120 in		4500 mm/180 in		6000 mm/240 in		7500 mm/300 in		mm tum		
7500 mm 300 tum	kg lb									*4 550 *10 100	*4 550 *10 100	5 600 220
6000 mm 240 tum	kg lb					*5 400 *11 800	*5 400 11 600			*4 150 *9 150	*4 150 *9 150	6 830 270
4500 mm 180 tum	kg lb			*6 750 *14 600	*6 750 *14 600	*5 800 *12,650	5 250 11 350	*4 600 *11 350	3750	*4 050 *8 950	3700 8,150	7 570 300
3000 mm 120 tum	kg lb			*8 500 *18 350	7 600 16 450	*6 600 *14 250	5050 10 850	5 600 12 050	3650 7 850	*4 150 *9 150	3350 7 350	7 960 320
1500 mm 60 tum	kg lb			*10 050 *21 700	7 200 15 500	*7 350 *15 900	4 850 10 450	5 500 11 850	3 550 7 650	*4 450 *9 750	3 250 7 100	8050 320
0 mm 0 tum	kg lb			*10 750 *23 200	7 000 15 000	7 500 16 150	4 700 10 150	5 450 11 700	3 500 7 500	*4 950 *10,950	3 300 7,250	7 860 310
-1500 mm -60 tum	kg lb	*10 550 *23 950	*10 550 *23 950	*10 600 *22 950	6 950 14 950	7 450 16 050	4 650 10 050			5 600 12 350	3 600 7 900	7 350 290
-3000 mm -120 tum	kg lb	*13 300 *28 800	*13 300 *28 800	*9 650 *20 800	7 050 15 150	*7 100 *15 250	4 700 10 200			*6 400 *14 050	4300 9 550	6 470 260
-4 500 mm -180 tum	kg lb			*7 200 *15 100	*7 200 *15 100					*6 250 *13 650	*6 250 *13 650	4 980 200



ISO 10567:2007



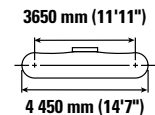
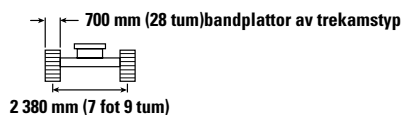
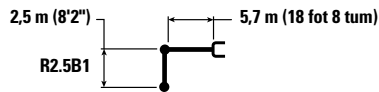
* Indikerar att lyftkapaciteten snarare begränsas av den hydrauliska lyftkapaciteten än av tippplasten. Ovanstående laster överensstämmer med ISO-standard 10567:2007 för hydrauliska grävmaskiners lyftkapacitet. De överskrider inte 87 % av den hydrauliska lyftkapaciteten eller 75 % av tippplasten. Vikten av alla lyfttillbehör måste dras från de ovanstående lyftkapaciteterna. Lyftkapaciteterna är baserade på att maskinen står på ett hårt och jämnt underlag. Användning av arbetsredskap för att hantera/lyfta föremål, kan påverka maskinens lyftprestanda.

Lyftkapaciteten håller sig inom ±5 % för samtliga tillgängliga bandplattor.

Se motsvarande drifts- och underhållshandbok för specifik produktinformation.

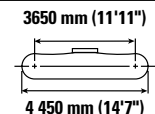
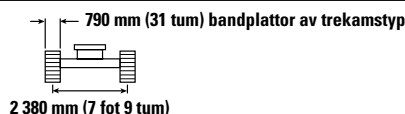
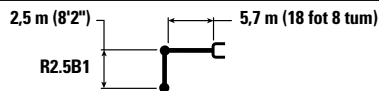
Specifikationer för hydraulgrävmaskin 320 GC

Lyftkapacitet räckviddsbom – Motvikt: 6 700 kg (14 770 lb) – utan skopa, tunga lyft: På



Lyft höjd mm tum	Lyft typ	3000 mm/120 in		4500 mm/180 in		6000 mm/240 in		7500 mm/300 in		320 GC		mm tum
		kg lb	kg lb	kg lb	kg lb	kg lb	kg lb	kg lb	kg lb	kg lb	kg lb	
7500 mm 300 tum	kg lb									*4 550 *10 100	*4 550 *10 100	5 600 220
6000 mm 240 tum	kg lb					*5 400 *11 800	*5 400 11 700			*4 150 *9 150	*4 150 *9 150	6 830 270
4500 mm 180 tum	kg lb			*6 750 *14 600	*6 750 *14 600	*5 800 *12,650	5 300 11 450	*4 600	3750	*4 050 *8 950	3700 8 200	7 570 300
3000 mm 120 tum	kg lb			*8 500 *18 350	7700 16 550	*6 600 *14 250	5 100 10 950	5 700 12 200	3700 7 950	*4 150 *9 150	3 400 7 450	7 960 320
1500 mm 60 tum	kg lb			*10 050 *21 700	7250 15 600	*7 350 *15 900	4 900 10 500	5 550 12 000	3 600 7 750	*4 450 *9 750	3 250 7 150	8050 320
0 mm 0 tum	kg lb			*10 750 *23 200	7 050 15 150	*7 600 16 300	4 750 10 200	5 500 11 850	3 550 7 600	*4 950 *10,950	3350 7 300	7 860 310
-1500 mm -60 tum	kg lb	*10 550 *23 950	*10 550 *23 950	*10 600 *22 950	7 000 15 100	7 550 16 200	4 700 10 150			5 650 12 450	3 600 8 000	7 350 290
-3000 mm -120 tum	kg lb	*13 300 *28 800	*13 300 *28 800	*9 650 *20 800	7 100 15 250	*7 100 *15 250	4 750 10 300			*6 400 *14 050	4 350 9 650	6 470 260
-4 500 mm -180 tum	kg lb			*7 200 *15 100	*7 200 *15 100					*6 250 *13 650	*6 250 *13 650	4 980 200

Lyftkapacitet räckviddsbom – Motvikt: 6 700 kg (14 770 lb) – utan skopa, tunga lyft: På



Lyft höjd mm tum	Lyft typ	3000 mm/120 in		4500 mm/180 in		6000 mm/240 in		7500 mm/300 in		320 GC		mm tum
		kg lb	kg lb	kg lb	kg lb	kg lb	kg lb	kg lb	kg lb	kg lb	kg lb	
7500 mm 300 tum	kg lb									*4 550 *10 100	*4 550 *10 100	5 600 220
6000 mm 240 tum	kg lb					*5 400 *11 800	*5 400 *11 800			*4 150 *9 150	*4 150 *9 150	6 830 270
4500 mm 180 tum	kg lb			*6 750 *14 600	*6 750 *14 600	*5 800 *12,650	5 400 11 550	*4 600	3800	*4 050 *8 950	3750 8,300	7 570 300
3000 mm 120 tum	kg lb			*8 500 *18 350	7 800 16 750	*6 600 *14 250	5 150 11 100	*5 700 12 350	3750 8,050	*4 150 *9 150	3 400 7 550	7 960 320
1500 mm 60 tum	kg lb			*10 050 *21 700	7 350 15 800	*7 350 *15 900	4 950 10 650	5 650 12 150	3650 7 850	*4 450 *9 750	3 300 7,250	8050 320
0 mm 0 tum	kg lb			*10 750 *23 200	7150 15 350	7700 16 500	4 800 10 350	5 550 12 000	3 600 7 700	*4 950 *10,950	3350 7,400	7 860 310
-1500 mm -60 tum	kg lb	*10 550 *23 950	*10 550 *23 950	*10 600 *22 950	7 100 15 300	7650 16 400	4 750 10 250			5 750 12 650	3650 8 100	7 350 290
-3000 mm -120 tum	kg lb	*13 300 *28 800	*13 300 *28 800	*9 650 *20 800	7 200 15 450	*7 100 *15 250	4 850 10 400			*6 400 *14 050	4 400 9 750	6 470 260
-4 500 mm -180 tum	kg lb			*7 200 *15 100	*7 200 *15 100					*6 250 *13 650	*6 250 *13 650	4 980 200



ISO 10567:2007



* Indikerar att lyftkapaciteten snarare begränsas av den hydrauliska lyftkapaciteten än av tippasten. Ovanstående laster överensstämmer med ISO-standard 10567:2007 för hydrauliska grävmaskiners lyftkapacitet. De överskrider inte 87 % av den hydrauliska lyftkapaciteten eller 75 % av tippasten. Vikten av alla lyfttillbehör måste dras från de ovanstående lyftkapaciteterna. Lyftkapaciteterna är baserade på att maskinen står på ett hårt och jämnt underlag. Användning av arbetsredskap för att hantera/lyfta föremål, kan påverka maskinens lyftprestanda.

Lyftkapaciteten håller sig inom ±5 % för samtliga tillgängliga bandplattor.

Se motsvarande drifts- och underhållshandbok för specifik produktinformation.

Specifikationer för hydraulgrävmaskin 320 GC

Skopspecifikationer och kompatibilitet

	Länkage	Bredd		Kapacitet		Vikt		Fyll på	Långt underrede		
		mm	tum	m ³	yd ³	kg	lb		%	4,2 ton (9 300 lb) motvikt	
										Räckviddsbom	
										R2,5 (8fot, 2tum)	R2.9 (9'6")
Pinnfäste (inget redskapsfäste)											
Normal tillämpning	B	600	24	0,46	0,61	555	1,223	100	●	●	
	B	750	30	0,64	0,84	626	1,380	100	●	●	
	B	1 200	48	1,19	1,56	812	1,789	100	●	⊙	
	B	1 300	51	1,30	1,70	835	1,841	100	●	⊙	
	B	1 400	55	1,43	1,87	879	1,937	100	X	X	
Normal tillämpning	B	600	24	0,46	0,60	550	1,212	100	●	●	
	B	750	30	0,64	0,84	621	1,368	100	●	●	
	B	1 000	39	0,93	1,22	717	1,580	100	●	●	
	B	1 200	48	1,19	1,56	807	1,778	100	●	⊙	
	B	1 400	55	1,43	1,87	874	1,926	100	X	X	
	B	1 500	60	1,58	2,06	914	2,014	100	X	X	
	B	1 050	42	1,00	1,31	892	1 967	100	●	●	
	B	1 200	48	1,19	1,56	917	2 022	100	●	⊙	
	B	1 300	52	1,30	1,70	974	2,148	100	⊙	⊖	
	B	1 050	42	1,00	1,31	948	2 091	90	●	●	
Extra kraftig belastning	B	1 200	48	1,20	1,57	1011	2,229	90	●	●	
	B	2 000	78	1,22	1,60	869	1 916	100	●	⊙	
	B	2 000	79	1,23	1,61	1096	2,417	100	⊙	⊖	
Normal tillämpning	312	900	36	0,53	0,69	403	888	100			
Lång räckvidd för dikesrensning	312	1 200	48	0,57	0,74	386	851	100			
Maximal belastning med direktinfästning (nyttolast + skopa)								kg	3 440	3 180	
								lb	7,584	7,011	

Belastningarna ovan överensstämmer med standarden EN474-5:2006 + A3:2013 för hydraulgrävmaskiner och de överskrider inte 87 % av den hydrauliska lyftkapaciteten eller 75 % av tippkapaciteten med frontlänkaget helt utskjutet vid marknivå med skopan invikt.

Kapaciteten är baserad på SS-ISO 7451:2007.

Skopvikt med spetsar för normalbelastning.

Maximal materialdensitet:

● 2 100 kg/m³ (3 500 lb/yd³)

⊙ 1 800 kg/m³ (3 000 lb/yd³)

⊖ 1 500 kg/m³ (2 500 lb/yd³)

X Rekommenderas inte

Caterpillar rekommenderar användning av lämpliga arbetsredskap för att maximera det värde som våra produkter ger. Användning av arbetsredskap, inklusive skopor, som inte omfattas av Caterpillars rekommendationer eller specifikationer för vikt, mått, flöden, tryck osv. kan minska utrustningens kapacitet, inklusive men inte begränsat till, nedsatt produktion, stabilitet, tillförlitlighet och livslängd. Olämplig användning av ett arbetsredskap som resulterar i skrapning, böjning, vridning och/eller ihopklämning på grund av tunga laster kan minska bommens och stickans livslängd.

(fortsättning på nästa sida)

Specifikationer för hydraulgrävmaskin 320 GC

Skopspecifikationer och kompatibilitet: (forts)

	Länkage	Bredd		Kapacitet		Vikt		Fyll på %	Långt underrede 4,2 ton (9 300 lb) motvikt	
		mm	tum	m ³	yd ³	kg	lb		Räckviddsbom	
									R2,5 (8fot, 2tum)	R2,9 (9'6")
Med Cat sprintgripfäste										
Normal tillämpning	B	600	24	0,46	0,61	555	1,223	100	●	●
	B	750	30	0,64	0,84	626	1,380	100	●	●
	B	1 200	48	1,19	1,56	812	1,789	100	⊙	⊖
	B	1 300	51	1,30	1,70	835	1,841	100	⊖	⊖
	B	1 400	55	1,43	1,87	879	1,937	100	⊖	○
Normal tillämpning	B	600	24	0,46	0,60	550	1,212	100	●	●
	B	750	30	0,64	0,84	621	1,368	100	●	●
	B	1 000	39	0,93	1,22	717	1,580	100	●	●
	B	1 200	48	1,19	1,56	807	1,778	100	⊙	⊖
	B	1 400	55	1,43	1,87	874	1,926	100	⊖	○
	B	1 500	60	1,58	2,06	914	2,014	100	○	○
	B	1 050	42	1,00	1,31	892	1 967	100	●	⊙
	B	1 200	48	1,19	1,56	917	2 022	100	⊙	⊖
	B	1 300	52	1,30	1,70	974	2,148	100	⊖	○
	B	1 050	42	1,00	1,31	948	2 091	90	●	●
Extra kraftig belastning	B	1 200	48	1,20	1,57	1011	2,229	90	⊙	⊖
	B	2 000	78	1,22	1,60	869	1 916	100	⊙	⊖
	B	2 000	79	1,23	1,61	1096	2,417	100	⊖	○
Maximal belastning med fäste (nyttolast + skopa)								kg	3 019	2760
								lb	6,657	6 086

Belastningarna ovan överensstämmer med standarden EN474-5:2006 + A3:2013 för hydraulgrävmaskiner och de överskrider inte 87 % av den hydrauliska lyftkapaciteten eller 75 % av tippkapaciteten med frontlänkaget helt utskjutet vid marknivå med skopan invikt.

Kapaciteten är baserad på SS-ISO 7451:2007.

Skopvikt med spetsar för normalbelastning.

Maximal materialdensitet:

- 2 100 kg/m³ (3 500 lb/yd³)
- ⊙ 1 800 kg/m³ (3 000 lb/yd³)
- ⊖ 1 500 kg/m³ (2 500 lb/yd³)
- 1 200 kg/m³ (2 000 lb/yd³)

Caterpillar rekommenderar användning av lämpliga arbetsredskap för att maximera det värde som våra produkter ger. Användning av arbetsredskap, inklusive skopor, som inte omfattas av Caterpillars rekommendationer eller specifikationer för vikt, mått, flöden, tryck osv. kan minska utrustningens kapacitet, inklusive men inte begränsat till, nedsatt produktion, stabilitet, tillförlitlighet och livslängd. Olämplig användning av ett arbetsredskap som resulterar i skrapning, böjning, vridning och/eller ihopklämning på grund av tunga laster kan minska bommens och stickans livslängd.

(fortsättning på nästa sida)

Specifikationer för hydraulgrävmaskin 320 GC

Skopspecifikationer och kompatibilitet: (forts)

	Länkage	Bredd		Kapacitet		Vikt		Fyll på %	Långt underrede 4,2 ton (9 300 lb) motvikt	
		mm	tum	m ³	yd ³	kg	lb		Räckviddsbom	
									R2,5 (8'0", 2tum)	R2.9 (9'6")
Med CW-40 redskapsfäste										
Normal tillämpning	B	900	36	0,81	1,06	664	1,463	100	●	●
	B	1 050	42	1,00	1,31	711	1,567	100	●	●
	B	1 200	48	1,19	1,56	781	1,721	100	●	⊙
	B	1 300	51	1,30	1,70	813	1,791	100	⊙	⊖
För kraftig belastning	B	600	24	0,46	0,61	618	1,363	100	●	●
	B	1 200	48	1,19	1,56	886	1 953	100	⊙	⊙
	B	1 300	52	1,30	1,71	944	2,081	100	X	X
Dikesrensning	B	2 100	83	1,29	1,69	792	1,746	100	⊙	⊖
	B	2 100	83	1,46	1,91	809	1,784	100	⊖	⊖
	B	1800	72	1,50	1,96	775	1,709	100	⊖	⊖
	B	1800	72	1,50	1,96	737	1,624	100	⊖	⊖
	B	2 100	83	1,76	2,31	864	1,905	100	○	○
Dikesrensning med tilt	B	2 000	79	1,23	1,61	1 161	2,560	100	⊖	⊖
Maximal belastning med fäste (nyttolast + skopa)								kg	3 191	2 932
								lb	7,035	6 464
Med CW-40S redskapsfäste										
Normal tillämpning	B	600	24	0,46	0,61	508	1,119	100	●	●
	B	750	30	0,64	0,84	592	1,305	100	●	●
	B	900	36	0,81	1,06	661	1,457	100	●	●
	B	1 300	51	1,30	1,70	810	1 785	100	⊙	⊖
	B	1 400	55	1,43	1,87	845	1,862	100	⊖	⊖
För kraftig belastning	B	600	24	0,46	0,61	585	1,289	100	●	●
	B	1 200	48	1,19	1,56	875	1,928	100	⊙	⊙
	B	1 300	52	1,30	1,70	931	2,052	100	X	X
Dikesrensning	B	2 000	78	1,22	1,60	815	1,797	100	⊙	⊙
	B	2 200	87	1,36	1,78	880	1,940	100	⊙	⊖
Dikesrensning med tilt	B	2 000	79	1,23	1,61	1 142	2 518	100	⊖	⊖
Maximal belastning med fäste (nyttolast + skopa)								kg	3 209	2 949
								lb	7 075	6,501

Belastningarna ovan överensstämmer med standarden EN474-5:2006 + A3:2013 för hydraulgrävmaskiner och de överskrider inte 87 % av den hydrauliska lyftkapaciteten eller 75 % av tippkapaciteten med frontlänkaget helt utskjutet vid marknivå med skopan invikt.

Kapaciteten är baserad på SS-ISO 7451:2007.

Skopvikt med spetsar för normalbelastning.

Maximal materialdensitet:

- 2 100 kg/m³ (3 500 lb/yd³)
- ⊙ 1 800 kg/m³ (3 000 lb/yd³)
- ⊖ 1 500 kg/m³ (2 500 lb/yd³)
- 1 200 kg/m³ (2 000 lb/yd³)
- X Rekommenderas inte

Caterpillar rekommenderar användning av lämpliga arbetsredskap för att maximera det värde som våra produkter ger. Användning av arbetsredskap, inklusive skopor, som inte omfattas av Caterpillars rekommendationer eller specifikationer för vikt, mått, flöden, tryck osv. kan minska utrustningens kapacitet, inklusive men inte begränsat till, nedsatt produktion, stabilitet, tillförlitlighet och livslängd. Olämplig användning av ett arbetsredskap som resulterar i skrapning, böjning, vridning och/eller ihopklämning på grund av tunga laster kan minska bommens och stickans livslängd.

Specifikationer för hydraulgrävmaskin 320 GC

Skopspecifikationer och kompatibilitet: (forts)

	Länkage	Bredd		Kapacitet		Vikt		Fyll på	Långt underrede		
		mm	tum	m ³	yd ³	kg	lb		%	4,2 ton (9 300 lb) motvikt	
										Räckviddsbom	
									R2,5 (8'0", 2tum)	R2,9 (9'6")	
Pin-On, TRS18 S70											
Kraftig gradering	B	1 600	63	1,00	1,31	691	1,523	100	●	⊙	
	B	1800	71	1,10	1,44	758	1,671	100	⊙	⊖	
Heavy Duty Digging	B	1 150	45	0,90	1,18	778	1,715	100	●	⊙	
	B	1 250	49	1,10	1,44	850	1,874	100	⊙	⊖	
Kraftig schaktning	B	600	24	0,55	0,72	460	1,014	100	●	●	
Maximal belastning med direktinfästning (nyttolast + skopa)								kg	2 759	2 500	
								lb	6,083	5,512	
Med S70, TRS18 S70											
Kraftig gradering	B	1 600	63	1,00	1,31	691	1,523	100	⊙	⊖	
	B	1800	71	1,10	1,44	758	1,671	100	⊖	○	
Kraftig grävning	B	1 150	45	0,90	1,18	778	1,715	100	⊙	⊖	
	B	1 250	49	1,10	1,44	850	1,874	100	⊖	○	
Kraftig schaktning	B	600	24	0,55	0,72	460	1,014	100	●	●	
Maximal belastning med direktinfästning (nyttolast + skopa)								kg	2 504	2245	
								lb	5 520	4,949	
Pinnfäste/HCS70/55											
Kraftig gradering	B	1 600	63	1,00	1,31	694	1,530	100	⊙	⊖	
	B	1800	71	1,10	1,44	761	1,678	100	⊙	⊖	
Kraftig grävning	B	1 150	45	0,90	1,18	774	1,706	100	●	⊙	
	B	1 250	49	1,10	1,44	846	1,865	100	⊖	○	
Kraftig schaktning	B	600	24	0,55	0,72	482	1,063	100	●	●	
Maximal belastning med direktinfästning (nyttolast + skopa)								kg	2663	2404	
								lb	5871	5 300	
HCS70/55/HCS70/55											
Kraftig gradering	B	1 600	63	1,00	1,31	694	1,530	100	⊖	○	
	B	1800	71	1,10	1,44	761	1,678	100	○	◇	
Kraftig grävning	B	1 150	45	0,90	1,18	774	1,706	100	⊖	○	
	B	1 250	49	1,10	1,44	846	1,865	100	○	◇	
Kraftig schaktning	B	600	24	0,55	0,72	482	1,063	100	●	●	
Maximal belastning med direktinfästning (nyttolast + skopa)								kg	2 256	1 997	
								lb	4,974	4,403	

Belastningarna ovan överensstämmer med standarden EN474-5:2006 + A3:2013 för hydraulgrävmaskiner och de överskrider inte 87 % av den hydrauliska lyftkapaciteten eller 75 % av tippkapaciteten med frontlänkaget helt utskjutet vid marknivå med skopan invikt.

Kapaciteten är baserad på SS-ISO 7451:2007.

Skopvikt med spetsar för normalbelastning.

Maximal materialdensitet:

- 2 100 kg/m³ (3 500 lb/yd³)
- ⊙ 1 800 kg/m³ (3 000 lb/yd³)
- ⊖ 1 500 kg/m³ (2 500 lb/yd³)
- 1 200 kg/m³ (2 000 lb/yd³)
- ◇ 900 kg/m³ (1 500 lb/yd³)

Caterpillar rekommenderar användning av lämpliga arbetsredskap för att maximera det värde som våra produkter ger. Användning av arbetsredskap, inklusive skopor, som inte omfattas av Caterpillars rekommendationer eller specifikationer för vikt, mått, flöden, tryck osv. kan minska utrustningens kapacitet, inklusive men inte begränsat till, nedsatt produktion, stabilitet, tillförlitlighet och livslängd. Olämplig användning av ett arbetsredskap som resulterar i skrapning, böjning, vridning och/eller ihopklämning på grund av tunga laster kan minska bommens och stickans livslängd.

Specifikationer för hydraulgrävmaskin 320 GC

Vägledning för val av arbetsredskap

Alla redskap är inte tillgängliga i samtliga regioner. Kontakta Cat-återförsäljaren för information om vilka konfigurationer som är tillgängliga i din region.

Passar
 Tillåten användning på maskin, under 50 %
 Inget resultat

REDSKAP FÖR PINNFÄSTE

Underrede		Långt	
Motvikt		4,2 mt (9 300 lb)	
Bomtyp		Räckvidd	
Stickans längd		R2,5 (8ft, 2tum)	R2.9 (9'6")
Hydraulhammare	H115 S	✓	✓
	H120 GC S	✓	✓
	H120 S	✓	✓
	H130 GC S	✓†	
	H130 S	✓	✓†
Kombiverktyg	MP318 Betongskärkäft	✓	✓
	MP318 Rivningskäft	✓	✓
	MP318 Pulveriseringskäft	✓	✓
	MP318 Skärkäft	✓	✓
	MP318 universalkäft	✓	✓
Rivnings- och sorteringsgrip	G317 GC	✓	✓
	G318	✓	✓
	G318 WH-800	✓	✓
	G318 WH-1100	✓	✓
Mobil sax för skrothantering och rivningsarbeten	S3025 plan översida	✓	✓
Pulveriserare	P218 Sekundär pulveriserare	✓	✓
	P318 Primär pulveriserare	✓	✓
Kompaktorer (Vibrerande platta)	CVP110	✓	✓
Roterande skärare	RC20	✓	✓

(fortsättning på nästa sida)

Specifikationer för hydraulgrävmaskin 320 GC

Vägledning för val av arbetsredskap (forts.)

Alla redskap är inte tillgängliga i samtliga regioner. Kontakta Cat-återförsäljaren för information om vilka konfigurationer som är tillgängliga i din region.

1 800 kg/m³ (3 000 lb/yd³)

1 200 kg/m³ (2 000 lb/yd³)

600 kg/m³ (1 000 lb/yd³)

Inget resultat

REDSKAP FÖR PINNFÄSTE (forts.)

Underrede		Långt	
Motvikt		4,2 mt (9 300 lb)	
Bomtyp		Räckvidd	
Stickans längd		2,50 m (8 fot 2 tum)	2,92 m (9 fot 7 tum)
Gripars med sektionssklor	GSH420-500	●	●
	GSH420-600	●	●
	GSH420-750	●	●
	GSH425-750	●	○
	GSH425-950	○	○
	GSH425-1150	○	
	GSH520-500	●	●
	GSH520-600	●	●
	GSH520-750	●	●
	GSH525-750	○	○
	GSH525-950	○	
	GSV420-400	●	●
	GSV420-500	●	●
	GSV420-600	●	●
	GSV420-750	●	●
	GSV420-1250	◇	◇
	GSV425-600	●	●
	GSV425-750	●	○
	GSV425-950	○	○
	GSV425-1150	○	
	GSV425-1550	◇	◇
	GSV520 GC-400	●	●
	GSV520 GC-500	●	●
	GSV520 GC-600	●	●
	GSV520 GC-750	●	●
	GSV520-400	●	●
	GSV520-500	●	●
	GSV520-600	●	●
	GSV520-750	●	●
	GSV525-600	●	●
	GSV525-750	○	○
	GSV525-950	○	
	Gripskopor	CTV15-1000	●
CTV15-1200		○	○

(fortsättning på nästa sida)

Specifikationer för hydraulgrävmaskin 320 GC

Vägledning för val av arbetsredskap (forts.)

Alla redskap är inte tillgängliga i samtliga regioner. Kontakta Cat-återförsäljaren för information om vilka konfigurationer som är tillgängliga i din region.

Passar
 * Endast räckviddsfront
 † Tillåten användning på maskin, under 50 %
 Inget resultat

CAT SPRINTGRIPFÄSTE

Underrede		Långt	
Motvikt		4,2 mt (9 300 lb)	
Bomtyp		Räckvidd	
Stickans längd		R2,5 (8ft, 2tum)	R2.9 (9'6")
Hydraulhammare	H115 S	✓	✓
	H120 GC S	✓†	✓†
	H120 S	✓†	✓†
	H130 GC S	✓†	✓†
	H130 S	✓†	✓†
Kombiverktyg	MP318 Betongskärkäft	✓	✓
	MP318 Rivningskäft	✓	✓
	MP318 Pulveriseringskäft	✓	✓
	MP318 Skärkäft	✓	✓
	MP318 universalkäft	✓	✓
Rivnings- och sorteringsgrip	G317 GC	✓	✓
	G318	✓	✓
	G318 WH-800	✓	✓
	G318 WH-1100	✓	✓*
Mobil sax för skrothantering och rivningsarbeten	S3025 plan översida	✓	
Pulveriserare	P218 Sekundär pulveriserare	✓	✓
	P318 Primär pulveriserare	✓	✓
Kompaktorer (Vibrerande platta)	CVP110	✓	✓
Roterande skärare	RC20	✓	✓

(fortsättning på nästa sida)

Specifikationer för hydraulgrävmaskin 320 GC

Vägledning för val av arbetsredskap (forts.)

Alla redskap är inte tillgängliga i samtliga regioner. Kontakta Cat-återförsäljaren för information om vilka konfigurationer som är tillgängliga i din region.

Passar Tillåten användning på maskin, under 50 %

CW-40 REDSKAP FÖR ANPASSAT REDSKAPSFÄSTE

Underrede		Långt	
Motvikt		4,2 mt (9 300 lb)	
Bomtyp		Räckvidd	
Stickans längd		R2,5 (8ft, 2tum)	R2.9 (9'6")
Hydraulhammare	H115 S	✓	✓
	H120 GC S	✓†	✓†
	H120 S	✓†	✓†
	H130 S	✓†	✓†
Kombiverktyg	MP318 Betongskärkäft	✓	✓
	MP318 Rivningskäft	✓	✓
	MP318 Pulveriseringskäft	✓	✓
	MP318 Skärkäft	✓	✓
	MP318 universalkäft	✓	✓
Rivnings- och sorteringsgripar	G317 GC	✓	✓
	G318	✓	✓
	G318 WH-800	✓	✓
	G318 WH-1100	✓	✓
Mobil sax för skrothantering och rivningsarbeten	S3025 plan översida	✓	✓
Pulveriserare	P218 Sekundär pulveriserare	✓	✓
	P318 Primär pulveriserare	✓	✓
Kompaktorer (Vibrerande platta)	CVP110	✓	✓
Roterande skärare	RC20	✓	✓

(fortsättning på nästa sida)

Specifikationer för hydraulgrävmaskin 320 GC

Vägledning för val av arbetsredskap (forts.)

Alla redskap är inte tillgängliga i samtliga regioner. Kontakta Cat-återförsäljaren för information om vilka konfigurationer som är tillgängliga i din region.

Passar

Tillåten användning på maskin, under 50 %

CW-40 REDSKAP FÖR ANPASSAT REDSKAPSFÄSTE

Underrede		Långt	
		4,2 mt (9 300 lb)	
Motvikt		Räckvidd	
Bomtyp		R2,5 (8ft, 2tum)	R2.9 (9'6")
Stickans längd			
Hydraulhammare	H115 S	✓	✓
	H120 GC S	✓†	✓†
	H120 S	✓†	✓†
	H130 GC S	✓†	✓†
	H130 S	✓†	✓†
Kombiverktyg	MP318 Betongskärkäft	✓	✓
	MP318 Rivningskäft	✓	✓
	MP318 Pulveriseringskäft	✓	✓
	MP318 Skärkäft	✓	✓
	MP318 universalkäft	✓	✓
Rivnings- och sorteringsgrip	G317 GC	✓	✓
	G317 GC fast CAN	✓	✓
	G318	✓	✓
	G318 fast CAN	✓	✓
	G318 WH-800	✓	✓
	G318 WH-1100	✓	✓
Mobil sax för skrothantering och rivningsarbeten	S3025 plan översida	✓	✓
Pulveriserare	P218 Sekundär pulveriserare	✓	✓
	P318 Primär pulveriserare	✓	✓
Kompaktorer (Vibrerande platta)	CVP110	✓	✓
Roterande skärare	RC20	✓	✓

(fortsättning på nästa sida)

Specifikationer för hydraulgrävmaskin 320 GC

Vägledning för val av arbetsredskap (forts.)

Alla redskap är inte tillgängliga i samtliga regioner. Kontakta Cat-återförsäljaren för information om vilka konfigurationer som är tillgängliga i din region.

Passar Tillåten användning på maskin, under 50 %

S70 REDSKAP FÖR ANPASSAT REDSKAPSFÄSTE

Underrede		Långt	
Motvikt		4,2 mt (9 300 lb)	
Bomtyp		Räckvidd	
Stickans längd		R2,5 (8ft, 2tum)	R2.9 (9'6")
Hydraulhammare	H115 S	✓	✓
	H120 GC S	✓†	✓†
	H120 S	✓†	✓†
	H130 S	✓†	✓†
Kombiverktyg	MP318 Betongskärkäft	✓	✓
	MP318 Rivningskäft	✓	✓
	MP318 Pulveriseringskäft	✓	✓
	MP318 Skärkäft	✓	✓
	MP318 universalkäft	✓	✓
Rivnings- och sorteringsgripar	G317 GC	✓	✓
	G318	✓	✓
	G318 WH-800	✓	✓
	G318 WH-1100	✓	✓
Mobil sax för skrothantering och rivningsarbeten	S3025 plan översida	✓	✓
Pulveriserare	P218 Sekundär pulveriserare	✓	✓
	P318 Primär pulveriserare	✓	✓
Kompaktorer (Vibrerande platta)	CVP110	✓	✓
Roterande skärare	RC20	✓	✓

(fortsättning på nästa sida)

Specifikationer för hydraulgrävmaskin 320 GC

Vägledning för val av arbetsredskap (forts.)

Alla redskap är inte tillgängliga i samtliga regioner. Kontakta Cat-återförsäljaren för information om vilka konfigurationer som är tillgängliga i din region.

Passar
 * Endast räckviddsfront
 † Tillåten användning på maskin, under 50 %
 Inget resultat

HCS70 REDSKAPSFÄSTEN

Underrede		Långt	
Motvikt		4,2 mt (9 300 lb)	
Bomtyp		Räckvidd	
Stickans längd		R2,5 (8ft, 2tum)	R2.9 (9'6")
Hydraulhammare	H115 S	✓	✓
	H120 S	✓†	✓†
	H130 S	✓†	✓†
Kombiverktyg	MP318 Betongskärkäft	✓	✓
	MP318 Rivningskäft	✓	✓
	MP318 Pulveriseringskäft	✓	✓
	MP318 Skärkäft	✓	✓
	MP318 universalkäft	✓	✓
Rivnings- och sorteringsgrip	G317 GC	✓	✓
	G318	✓	✓
	G318 WH-800	✓	✓
	G318 WH-1100	✓	✓*
Mobil sax för skrothantering och rivningsarbeten	S3025 plan översida	✓	
Pulveriserare	P218 Sekundär pulveriserare	✓	✓
	P318 Primär pulveriserare	✓	✓
Kompaktorer (Vibrerande platta)	CVP110	✓	✓
Roterande skärare	RC20	✓	✓

(fortsättning på nästa sida)

Specifikationer för hydraulgrävmaskin 320 GC

Vägledning för val av arbetsredskap (forts.)

Alla redskap är inte tillgängliga i samtliga regioner. Kontakta Cat-återförsäljaren för information om vilka konfigurationer som är tillgängliga i din region.

Passar
 Endast räckviddsfront
 Tillåten användning på maskin, under 50 %
 Inget resultat

HCS70/55 REDSKAPSFÄSTEN

Underrede		Långt	
Motvikt		4,2 mt (9 300 lb)	
Bomtyp		Räckvidd	
Stickans längd		R2,5 (8ft, 2tum)	R2.9 (9'6")
Hydraulhammare	H115 S	✓	✓
	H120 S	✓†	✓†
	H130 S	✓†	✓†
Kombiverktyg	MP318 Betongskärkäft	✓	✓
	MP318 Rivningskäft	✓	✓
	MP318 Pulveriseringskäft	✓	✓*
	MP318 Skärkäft	✓	✓
	MP318 universalkäft	✓	✓
Rivnings- och sorteringsgrip	G317 GC	✓	✓
	G318	✓	✓
	G318 WH-800	✓	✓
	G318 WH-1100	✓	✓*
Mobil sax för skrothantering och rivningsarbeten	S3025 plan översida	✓*	
Pulveriserare	P218 Sekundär pulveriserare	✓	✓
	P318 Primär pulveriserare	✓	✓*
Kompaktorer (Vibrerande platta)	CVP110	✓	✓
Roterande skärare	RC20	✓	✓

BOMMONTERADE REDSKAP

Underrede		Långt
Motvikt		4,2 mt (9 300 lb)
Bomtyp		Räckvidd
Mobil sax för skrothantering och rivningsarbeten	S2050	✓
	S3035 plan översida	✓

Standardutrustning och tillval

Standardutrustning och tillval kan variera. Kontakta Cat-återförsäljaren om du vill ha mer information.

	Standard	Tillval		Standard	Tillval
HYTT			MOTOR		
ROPS-skydd	✓		Cat® C4.4 motor med enkel turbo	✓	
Högupplöst 203 mm (8 tum) LCD-pekskärm	✓		Två valbara effektlägen	✓	
Automatisk tvåzonsluftkonditionering	✓		Automatisk motorvarvtalsreglering	✓	
Snabbvalsrott och kortkommandon för monitorstyrning	✓		Autoavstängning av motor vid tomgång	✓	
Nyckelfri motorstyrning	✓		Arbeta upp till 3 000 m (9 840 fot) över havet utan effektreducering.	✓	
Konsol som kan höjjusteras, 3-steps utan verktyg	✓		Kylkapacitet för hög omgivningstemperatur på upp till 52 °C (125 °F)	✓	
Fast konsol på vänster sida	✓		Kallstartsförmåga ned till -32 °C (-25 °F)	✓	
Tygklätt säte med luftfjädring	✓		Luftfilter med dubbla element och integrerad förrenare	✓	
51 mm (2 tum) säkerhetsbälte	✓		Elektrisk bränsleluftningspump	✓	
DAB/DAB+-radio med Bluetooth® (med USB/Aux-portar)	✓		Elektriska kylfläktar med automatisk reversering	✓	
12 V DC-eluttag	✓		HYDRAULISKT SYSTEM		
Dokumentförvaring	✓		Regenereringskretsar för bom och sticka	✓	
Mugg- och flaskhållare	✓		Backventiler för bom-/sticksänkning	✓	
Öppningsbar tvådelad vindruta	✓		SmartBoom™		✓
Bakruta, nödutgång	✓		Elektronisk huvudreglerventil	✓	
Radiell vindrutetorkare med spolare	✓		Automatisk uppvärmning	✓	
Öppningsbar ställlucka	✓		Automatisk låg- eller höghastighetskörning	✓	
LED-lampor i hytten	✓		Bommens och stickans driftreduceringsventil	✓	
Nedrullningsbart solskydd fram	✓		Huvudhydraulfilter av elementtyp	✓	
Nedrullningsbart solskydd bak		✓	Joystickar med skjutreglage	✓	
Tvättbar golvmatta	✓		Elektronisk pump av tandemtyp	✓	
Förberedd för roterande varningsljus	✓		Avancerad redskapskontroll (två pumpar, en-/tvåvägshögtrycksflöde)	✓	
			AUX-krets med medeltryck		✓
			Krets för redskapsfäste för Cat-pinnmontering	✓	

(fortsättning på nästa sida)

Standardutrustning och tillval

Standardutrustning och tillval (fortsättning)

Standardutrustning och tillval kan variera. Kontakta Cat-återförsäljaren om du vill ha mer information.

	Standard	Tillval		Standard	Tillval
UNDERREDE OCH RAMVERK			CAT-TEKNIK		
600mm (24tum) bandplattor av trekamstyp		✓	VisionLink®	✓	
700 mm (28 tum) bandplattor av trekamstyp		✓	VisionLink Productivity		✓
790 mm (31 tum) bandplattor av trekamstyp		✓	Fjärrstyrd blinksignal	✓	
900 mm (35 tum) bandplattor av trekamstyp		✓	SERVICE OCH UNDERHÅLL		
Segmentuppdelat bandstyrningsskydd	✓		Schemalagda oljeprovtagningsutlopp (S·O·S SM)	✓	
Underskydd	✓		Grupperad plats för motorolja- och bränslefilter	✓	
Svivalskydd		✓	Andra motoroljesticka på marknivå	✓	
Drivmotorskydd	✓		Sidoingång till serviceplattform	✓	
Fettsmorda bandlänkar	✓		Elektrisk bränslepåfyllningspump med automatisk avstängning	✓	
4,2 mt (9 300 lb) motvikt	✓		Integrerat system för hantering av fordonshälsa	✓	
Svängarm	✓		TRYGGHET OCH SÄKERHET		
Basram med standardbandrullar och HD-överrullar	✓		Automatiskt hammarstopp	✓	
Slutvädel med transportmotor som kan ta biohydraulolja	✓		Bakåtkamera och högriktad kamera är standard	✓	
BOMMAR, STICKOR OCH LÄNKAGE			Hyttspiegel för höger bandkant	✓	
5,7m (18 fot 8 tum) räckviddsbom	✓		Cat PL161 lokalisering för tillbehör		✓
2,9 m (9 fot 6 tum) räckviddssticka		✓	Neutralspak (spärr) för alla reglage	✓	
2,5 m (8 fot 2 tum) räckviddssticka		✓	Halkskyddsplåt och försänkta bultar på serviceplattformen	✓	
Skoplänkage, B1-serien med lyftögla		✓	Låsbar huvudströmbrytare	✓	
Skoplänkage, B1-serien med lyftögla		✓	Svänglarm		✓
ELSYSTEM			Sekundär motoravstängning i hytten åtkomlig från marknivå	✓	
Underhållsfria 1 000 CCA-batterier (x2)	✓		Ledstång och handtag på höger sida	✓	
Central elektrisk strömställare	✓		OPG-skydd		✓
Programmerbar LED-arbetsbelysning med tidsfördröjning	✓		Inspektionsbelysning		✓
LED-chassibelysning, vänster och höger bomlampor, hyttbelysning	✓				

*Anslut prenumeration endast. Anslut prenumeration endast. Kontakta återförsäljaren för mer information.

Sats och redskap som monteras hos återförsäljaren

Tillbehören kan variera. Kontakta Cat-återförsäljaren om du vill ha mer information.

HYTT

- Radiell nedre torkare
- Regnskydd med hyttskydd
- Taklucka i polykarbonat
- Solskärm, skjutreglage
- Laminerad vindruta
- V/H elektrisk pedal för verktygsstyrning
- Armstödssats
- Sats för dubbelfönster med utgång bak
- Rullbälte, 75 mm (3 tum)
- Matlådanät
- Bakre förvaring
- Verktyglåda

SKYDDSANORDNINGAR

- Svivelskydd
- Sidostötdämpare i gummi
- Förarskydd (övre skydd)
- Gallerskydd, full front
- Gallerskydd, halvfront
- Fullt vandaliseringsskydd

UNDERHÅLL

- Duktförberedelse kit

TRYGGHET OCH SÄKERHET

- Bluetooth-mottagare

CS320 GC miljödeklaration

Följande information gäller för maskinen vid tidpunkten för sluttillverkning, konfigurerad för försäljning i de regioner som omfattas av det här dokumentet. Innehållet i den här deklARATIONEN gäller från och med utfärdandet. Innehåll relaterat till maskinens funktioner och specifikationer kan dock komma att ändras utan föregående meddelande. Se maskindrifts- och underhållsbruksanvisningen för ytterligare information.

Mer information om hållbarhet i praktiken och våra framsteg finns på <https://www.caterpillar.com/en/company/sustainability>.

Motor

- Cat® C4.4-motorn uppfyller emissionsnormerna enligt U.S. EPA Tier 4 Final, EU steg V, och Japan 2014.
 - Dieselmotorer från Cat måste använda ULSD (dieselbränsle med ultralåg svavelhalt på 15 ppm svavel eller mindre) eller ULSD blandat med följande koldioxidsnåla bränslen upp till:
 - ✓ 20 % biodiesel FAME (fatty acid methyl ester)*
 - ✓ 100 % förnybar diesel, HVO (hydrogenated vegetable oil) och GTL-bränslen (gas till vätska)
- Se riktlinjerna. Se Caterpillar rekommendationer för vätskor i maskinen (SEBU6250) eller fråga din Cat-återförsäljare om råd.
- *Motorer utan efterbehandlingsenheter kan använda högre blandningar, upp till 100% biodiesel (för användning av blandningar med mer än 20% biodiesel, konsultera din Cat-återförsäljare).
- **Utsläpp av växthusgaser från avgasröret med bränslen med lägre kolintensitet. Är i stort sett desamma som traditionella bränslen.

Luftkonditioneringssystem

- Luftkonditioneringssystemet på denna maskin innehåller kylmedel R134a med fluorerade växthusgaser (Global uppvärmningspotential = 1430). Systemet innehåller 0,85 kg (1,9 lb) kylmedel som motsvarar CO₂ på 1,216 ton (1,340 short tons).

Färg

- Högsta tillåtna koncentration av följande tungmetaller i färg (mätt i ppm):
 - Barium < 0 01 %
 - Kadmium < 0 01 %
 - Krom < 0 01 %
 - Bly < 0 01 %

Ljudprestanda

ISO 6395:2008 (utanför) 103 dB(A)

ISO 6396:2008 (i hytten) 70 dB(A)

- Hörselskydd kan erfordras vid arbete med en öppen förarplats och hytt (om den inte är rätt underhållen eller när dörrarna/fönstren är öppna) under längre tidsperioder eller i en bullrig omgivning.

Oljor och vätskor

- Kylvätskor med etylenglykol fylls på i Caterpillar-fabriken. Cat frostskyddsmedel/kylarvätska för dieselmotorer (DEAC) och Cat kylarvätska med förlängd livslängd (ELC) kan återvinnas. Prata med din Cat-återförsäljare för mer information.
- Cat BIO HYDO™ Advanced är en biologiskt nedbrytbar hydraulolja med EU:s miljömärke.
- Ytterligare vätskor kommer sannolikt att förekomma – se drifts- och underhållshandboken eller tillämpnings- och installationsguiden för fullständiga vätskerekommendationer och underhållsintervall.

Tillbehör och teknologi

- Följande funktioner och teknik kan bidra till bränslebesparingar och/eller minskade koldioxidutsläpp. Tillbehören kan variera. Kontakta Cat-återförsäljaren om du vill ha mer information.
 - Avancerade hydrauliska system balanserar kraft och effektivitet
 - Smart-läge som matchar maskinens kraft till kraven automatiskt
 - Eco-läget minimerar bränsleförbrukningen vid lätt belastning
 - Lägre underhållskostnader tack vare längre serviceintervall
 - Högeffektiva kylfläktar körs endast när det är nödvändigt
 - Den senaste hydrauloljefiltret ger längre livslängd med en 3 000-timmars Ersättningsintervall

Återvinning

- Materialen i maskinerna kategoriseras nedan med ungefärlig viktprocent. Följande värden kan variera med produktkonfigurationen.

Materialtyp	Viktprocent
Stål	82,67 %
Järn	5,61 %
Ickejärnmetall	2,68 %
Blandade metaller	1,28 %
Blandad metall och icke-metall	1,07 %
Plast	1,35 %
Gummi	0,08 %
Blandad icke-metall	0,23 %
Vätska	3,33 %
Övrigt	1,70 %
Okategoriserat	0,00 %
Totalt	100 %

- En maskin med högre återvinningsgrad innebär mer effektiv användning av värdefulla naturresurser och ger ett bättre skrotningsvärde. Enligt ISO 16714 (Jordförflyttningmaskiner – Återvinning och återanvändning – Terminologi och beräkningsmetod), återvinningsgrad definieras som procent av massa (massfraktion i procent) av den nya maskinen som kan återvinnas, återanvändas eller både och.

Alla delar i materiallistan utvärderas först efter komponenttyp baserat på listan i ISO 16714 och Japan CEMA (Construction Equipment Manufacturers Association). Återstående delar utvärderas för återvinning baserat på materialtyp.

Följande värden kan variera med produktkonfigurationen.

Återvinningsgrad – 97 %



320 GC smal

Hydraulgrävmaskin

Cat 320 GC smal grävmaskin är utformad med transport i åtanke. Underredet är i precis rätt storlek för att få plats på släp och arbetsplatser med begränsat utrymme.

Höga prestanda

- Grävmaskinens bredd på 2,54 m (8 fot 3 tum) gör det enkelt att komma åt begränsade utrymmen, jämfört med en modell med standardbredd.
- Ytterligare motvikt gör att grävmaskinen kan lyfta som en modell med standardbredd.
- Cat C4.4-motorn uppfyller emissionskraven enligt EU steg IV.
- Kapaciteten för kylning vid hög omgivningstemperatur och kallstart gör att du kan arbeta året runt.
- Låt smart-läget automatiskt matcha motor- och hydraulkraft till arbetsförhållandena.
- Gör olika jobb snabbt och effektivt med ändamålsenliga Cat-tillbehör.

Enkel manövrering

- Start av motorn sker med en knapptryckning; använd en Bluetooth-nyckelbricka, smartphone-app eller förar-ID-koden.
- Ställ in varje knapp på joystick, som effektläge, respons och mönster, med ditt förar-ID – så minns grävmaskinen dina inställningar vid nästa arbetspass.
- Navigera snabbt på den högupplösta standardpekmonitorn på 203 mm (8 tum), eller med hjälp av snabbvalsknappen.
- Är du osäker på hur en funktion fungerar? Du har alltid förarmanualen nära till hands via pekskärmen.

Arbeta komfortabelt

- Det breda sätet kan anpassas för förare av alla storlekar.
- Lättåtkomliga reglage i fram så att du inte behöver vrida och vända på dig.
- Standardiserad automatisk klimatanläggning håller dig vid rätt temperatur under hela skiftet.
- Avancerade fästen i visköst gummi reducerar vibrationer i hytten upp till 50 procent jämfört med tidigare grävmaskinsmodeller.
- Bekvämlighetsfunktioner som radio, aux-port för hörlurar och en USB-port för att ansluta och ladda enheter.
- Det finns gott om utrymme för din utrustning, inklusive en mugghållare, mobilplats och utrymme bakom stolen för en stor lunchlåda.

Enkelt underhåll

- Utför allt dagligt underhåll på marknivå.
- Hydrauloljesystem behöver inget underhåll på 3 000 timmar – 50 % längre än föregående serie.
- Bränslefiltern är synkroniserade för byte vid 1 000 timmar - dubbla intervall jämfört med tidigare filter.
- Det nya luftintagsfiltret med förrenare ger fördubblad dammkvarhållning jämfört med föregående luftintagsfilter.

Inbyggd säkerhet

- Åtkomst till alla punkter för dagligt underhåll från marknivå – utan att du behöver klättra upp på grävmaskinen.
- Med den nya serviceplattformdesignen på höger sida kan du enkelt komma åt den övre serviceplattformen.
- De räfflade fotstegen och halkskyddsplåtarna på serviceplattformen minskar halkrisken.
- Håll din grävmaskin säker med förar-ID, använd din PIN-kod för att aktivera start med knapptryck.
- Ha god sikt in i grävningen, i varje svängriktning och bakom dig med hjälp av mindre hyttstolpar och större fönster.

Specifikationer för smal hydraulgrävmaskin 320 GC

Motor

Motormodell	Cat C4.4	
Nettoeffekt		
ISO 9249	109 kW	146 hk
ISO 9249 (DIN)	148 hk (metriska)	
Motoreffekt		
ISO 14396	110 kW	148 hk
ISO 14396 (DIN)	150 hk (metriska)	
Cylinderdiameter	105 mm	4 tum
Slaglängd	127 mm	5 tum
Slagvolym	4,40 l	269 tum ³
Biodieselpkapacitet	Upp till B20 ⁽¹⁾	

- Uppfyller emissionsnormerna enligt U.S. EPA Tier 4 Final, EU steg V och Japan 2014.
- Ingen motoreffektminskning sker upp till 3 000 m (9 842,5 ft) höjd. (4 500 m (14 764 ft) höjd utan effektreducering.)
- Angiven effekt testas enligt specificerad standard vid tillverkningsstillfället.
- Angiven nettoeffekt är den effekt som är tillgänglig vid svänghjulet när motorn är utrustad med fläkt, luftintagssystem, avgassystem och generator.
- Motorvarvtal 1 800 rpm.

⁽¹⁾Cat-dieselmotorer måste använda ULSD (dieselbränsle med ultralåg svavelhalt, 15 ppm svavel eller mindre) eller ULSD blandat med följande koldioxidsnåla bränslen upp till:

- ✓ 20 % biodiesel FAME (fatty acid methyl ester)*
- ✓ 100 % förnybar diesel, HVO (Hydrogenated Vegetable Oil) och GTL-bränslen (gas till vätska)

Se riktlinjerna. Se Caterpillar rekommendationer för vätskor i maskinen (SEBU6250) eller fråga din Cat-återförsäljare om råd.

*Motorer utan efterbehandlingsenheter kan använda högre blandningar, upp till 100% biodiesel (för användning av blandningar med mer än 20% biodiesel, konsultera din Cat-återförsäljare).

**Utsläpp av växthusgas från avgasröret med bränslen med lägre kolintensitet. Är i stort sett desamma som traditionella bränslen.

Svängmekanism

Svänghastighet	11,12 rpm	
Svängmoment	62 kN·m	45,611 lb-ft
Maximalt svängmoment	74 kN·m	54,435 lb-ft

Vikter

Arbetsvikt	25 600 kg	49,800 lb
------------	-----------	-----------

- Långt underrede, räckviddsbom, R2.5 (8 fot 2 tum) sticka, GD1.3 m³ (1.87 yd³) skopa, 500 mm (20 tum) bandplatta av trekamstyp och 4,55 ton (10 000 lb) motvikt.

Band

Bandplattsbredd, standard	500 mm	20 tum
Antal bandplattor på vardera sidan	49	
Antal underrullar på vardera sidan	8	
Antal överrullar på vardera sidan	2	

Drivning

Backtagningsförmåga	35°/70 %	
Maximal körhastighet	5,9 km/h	3.6 mph
Maximal dragkraft – långt underrede	205 kN	46,063 lbf

Normer

Bromsar	ISO 10265:2008	
Hytt/OPG (valfritt)	ISO 10262:1998 nivå II	
Hytt/ROPS	ISO 12117-2:2008	

Hydrauliskt system

Huvudsystem - Maximal flödes hastighet – Implementera	442 l/min (221 × 2 pumpar)	117 gal/min (58,5 × 2 pumpar)
Svängsystem – maximalt flöde	Svängpump	
Maximalt tryck – utrustning – normalt	35 000 kPa	5,075 psi
Maximalt tryck – körning	35 000 kPa	5,075 psi
Maximalt tryck – sväng	35 000 kPa	3 625 psi
Bomcylinder – cylinderdiameter	120 mm	5 tum
Bomcylinder – slaglängd	1 260 mm	50 tum
Stickcylinder – cylinderdiameter	140 mm	6 tum
Stickcylinder – slaglängd	1 504 mm	59 tum
Skopocylinder – cylinderdiameter	120 mm	5 tum
Skopocylinder – slaglängd	1104 mm	43 tum

Specifikationer för smal hydraulgrävmaskin 320 GC

Volymuppgifter för service

Bränsletank	267 l	70,5 gal
Kylsystem	12,5 l	3,3 gal
Motorolja	15 l	4,0 gal
Svängdrivning	5,5 l	1,5 gal
Slutväxel (vardera)	4,5 l	1,2 gal
Hydraulsystem (inklusive tank)	218 l	57,6 gal
Hydraultank	115 l	30,4 gal
DEF-tank	26 l	6,9 gal

Ljudprestanda

SS-ISO 6395:2008 (utanför)	103 dB(A) EU-certifierade data
SS-ISO 6396:2008 (i hytten)	70 dB(A)

- Hörselskydd kan erfordras vid arbete med en öppen förarplats och hytt (om den inte är rätt underhållen eller när dörrarna/fönstren är öppna) under längre tidsperioder eller i en bullrig omgivning.

Luftkonditioneringssystem

Luftkonditioneringssystemet på denna maskin innehåller fluorinerade ämnen köldmediumet R134a (Global uppvärmingspotential = 1430). Systemet innehåller 0,9 kg kylmedel som motsvarar CO₂ på 1,287 ton.

Specifikationer för smal hydraulgrävmaskin 320 GC

Arbetsvikter och marktryck

Basmaskinens konfigurationer	500 mm (20 tum) bandplattor av trekamstyp	
	Vikt kg (lb)	Marktryck kPa (psi)
Basram med bandrullar och överrullar		
4,55 ton (10 000 lb) motvikt + basmaskin med långt underrede		
räckviddsbom + R2,5 (8 fot 2 tum) sticka + 1,30 m ³ (1,87 yd ³) skopa + QC utan pinnar	22 600 (49 800)	56,4 (8,2)

Alla arbetsvikter inkluderar en 90 % bränsletank och förare på 75 kg (165 lb).

Formeln i maskinvikten och marktryckscellerna kan användas för beräkningen av den specifika beräkningen genom att vända på den större komponentvikten nedan.

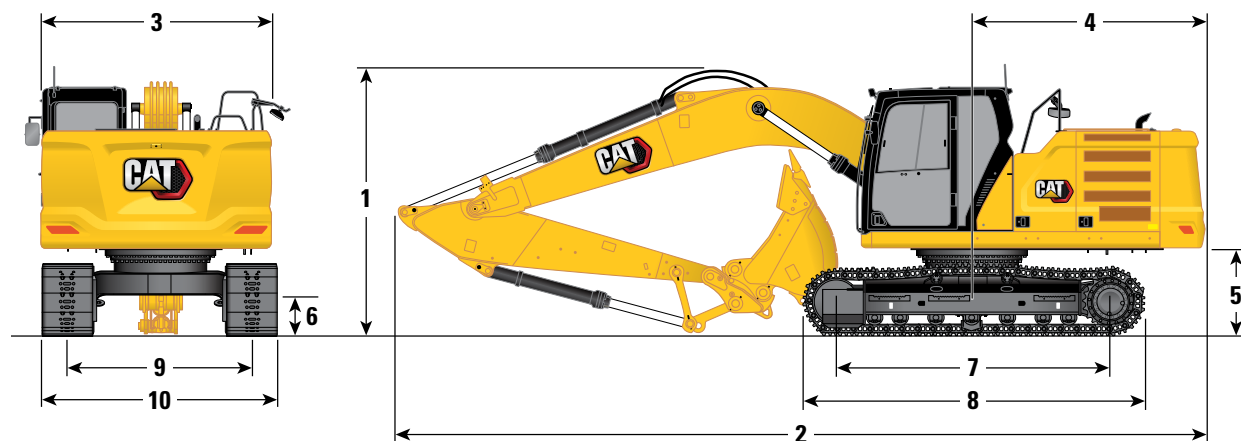
Huvudkomponenternas vikter

	kg	lb
Basmaskinens vikt (med 4,55 ton (10 000 lb) motvikt, överbyggnad, långt smalt underrede med bandrullar och två bomcylindrar – inkluderar inte bom, sticka, skopa, stickcylinder, skopocylinder, band, 90 % fylld bränsletank och 75 kg (165 lb) förare)	15 870	35 000
Bandplattor:		
600 mm (24 tum) breda, 11 mm (0,43 tum) tjocka bandplattor av trekamstyp	2440	5 400
Två bomcylindrar	360	800
Vikt med 90 % bränsletank och en förare på 75 kg (165 lb)	280	600
Motvikt:		
4,55 ton (10 000 lb) motvikt	4 550	10 000
Bommar (inklusive ledningar, pinnar, stickcylinder):		
Räckviddsbom 5,7 m (18 fot 8 tum)	1 830	4 000
Stickor (inklusive ledningar, sprintar, skopocylinder och skoplänkage):		
Räckviddssticka R2,5B1 (8 fot 2 tum)	1 050	2,300
Räckviddssticka R2.9TB (9'6")	1 100	2,400
Skopor (utan länkage, med spetsar och sidoskär):		
1.30 GD	880	1,900
1,30GD för CW QC	850	1,900
Redskapsfästen:		
Direktinfäst QC CB utan pinnar	430	900
CW QC B utan pinnar	250	600

Specifikationer för smal hydraulgrävmaskin 320 GC

Mått

Alla mått är ungefärliga och kan variera beroende på vilken skopa som valts.



Bomalternativ

Räckviddsbom
5,7 m (18 fot 8 tum)

Stickalternativ

Räckviddssticka
R2.5B1 (8 fot 2 tum)

Räckviddssticka
R2.9B1 (9 fot 6 tum)

Underrede

Långt smalt

1 Maskinhöjd:

Top of Cab Height	2980 mm	9 fot 9 tum	2980 mm	9 fot 9 tum
Top of FOGS Height	3120 mm	10 fot 3 tum	3120 mm	10 fot 3 tum
Ledstång – höjd	2 970 mm	9 fot 9 tum	2 970 mm	9 fot 9 tum
Med bom/sticka/skopa monterad	3100 mm	10 fot 2 tum	3 060 mm	10 fot 1 tum
Med bom/sticka monterad	2850 mm	9 fot 4 tum	2 940 mm	9 fot 8 tum
Med bom monterad	2400 mm	7 fot 10 tum	2400 mm	7 fot 10 tum

2 Maskinlängd:

Med bom/sticka/skopa monterad	9 570 mm	31 fot 5 tum	9 550 mm	31 fot 4 tum
Med bom/sticka monterad	9 520 mm	31 fot 3 tum	9 530 mm	31 fot 3 tum
Med bom monterad	8490 mm	27 fot 10 tum	8490 mm	27 fot 10 tum

3 Övre ram – bredd

2540 mm	8 fot 4 tum	2540 mm	8 fot 4 tum
---------	-------------	---------	-------------

4 Bakre svängradie

2820 mm	9 fot 3 tum	2820 mm	9 fot 3 tum
---------	-------------	---------	-------------

5 Frigång under motvikt*

1040 mm	3 fot 5 tum	1040 mm	3 fot 5 tum
---------	-------------	---------	-------------

6 Markfrigång

440 mm	1 fot 5 tum	440 mm	1 fot 5 tum
--------	-------------	--------	-------------

7 Cc-avstånd rullar

3650 mm	12 fot 0 tum	3650 mm	12 fot 0 tum
---------	--------------	---------	--------------

8 Larvbandens totala längd

4460 mm	14 fot 7 tum	4460 mm	14 fot 7 tum
---------	--------------	---------	--------------

9 Bandsparvidd – utskjutet

2000 mm	6 fot 7 tum	2000 mm	6 fot 7 tum
---------	-------------	---------	-------------

10 Underredets bredd:

500 mm (20 tum) bandplattor	2500 mm	8 fot 2 tum	2500 mm	8 fot 2 tum
-----------------------------	---------	-------------	---------	-------------

Typ av skopa

GD

GD

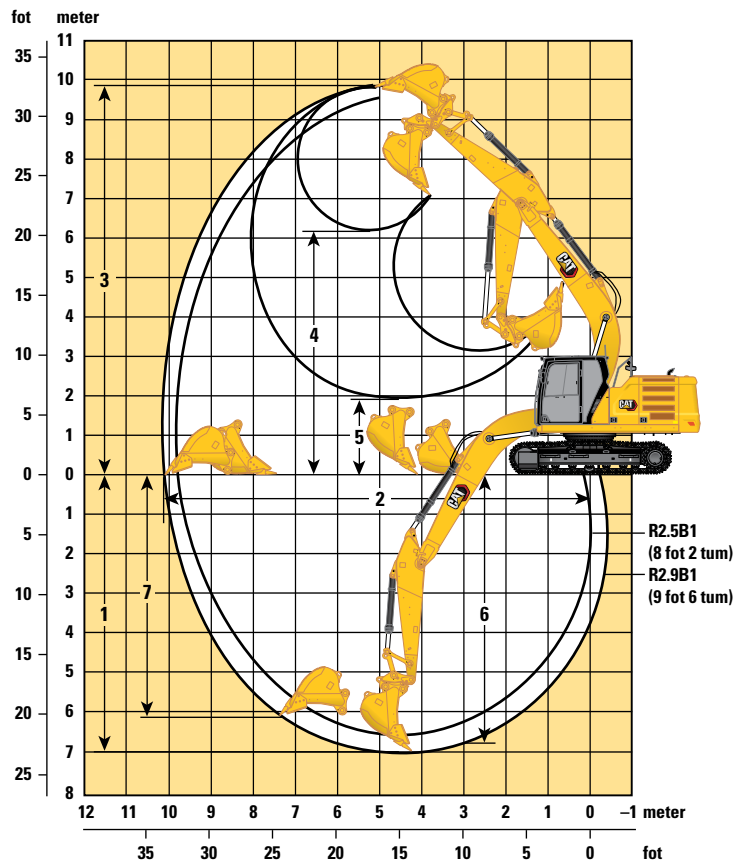
Skopvolym	1.30 m ³	1,7 yd ³	1.30 m ³	1,7 yd ³
Skopans tandspetsradie	1 570 mm	5 fot 2 tum	1 570 mm	5 fot 2 tum

*Utan plattkamshöjd.

Specifikationer för smal hydraulgrävmaskin 320 GC

Räckvidd

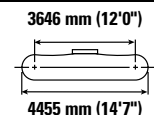
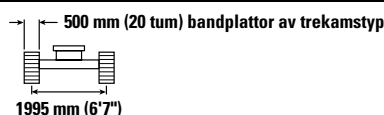
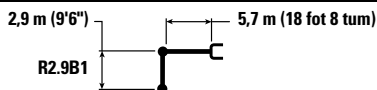
Alla mått är ungefärliga och kan variera beroende på vilken skopa som valts.



Bomalternativ	Räckviddsbom 5,7 m (18 fot 8 tum)			
	Räckviddssticka R2.5B1 (8 fot 2 tum)		Räckviddssticka R2.9B1 (9 fot 6 tum)	
Stickalternativ	Långt smalt			
Underrede				
1 Maximalt grävdjup	6 580 mm	21 fot 7 tum	7 000 mm	23 fot 0 tum
2 Maximal räckvidd vid marknivå	9 740 mm	31 fot 11 tum	10 140 mm	33'3"
3 Maximal skärhöjd	9 600 mm	31 fot 6 tum	9 810 mm	32 fot 2 tum
4 Maximal lasthöjd	6010 mm	19 fot 9 tum	6 220 mm	20 fot 5 tum
5 Minimal lasthöjd	2320 mm	7 fot 7 tum	1900 mm	6 fot 3 tum
6 Maximalt skärdjup för 2440 mm (8 fot 0 tum) plan botten	6 400 mm	21 fot 0 tum	6 840 mm	22 fot 5 tum
7 Maximalt vertikalt grävdjup	5 780 mm	19 fot 0 tum	6 190 mm	20 fot 4 tum
Skopgrävskraft (ISO)	141 kN	31 586 lbf	141 kN	31 586 lbf
Stickans grävskraft (ISO)	118 kN	26 492 lbf	107 kN	23 987 lbf
Typ av skopa	GD		GD	
Skopvolym	1,30 m ³	1,7 yd ³	1.30 m ³	1,7 yd ³
Skopans tandspetsradie	1574 mm	5 fot 2 tum	1574 mm	5 fot 2 tum

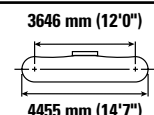
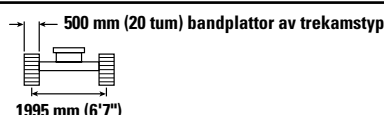
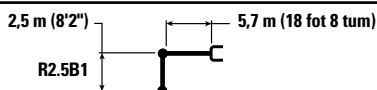
Specifikationer för smal hydraulgrävmaskin 320 GC

Lyftkapacitet räckviddsbom – Motvikt: 6 700 kg (14 770 lb) – utan skopa, tunga lyft: På



Lyft höjd mm fot/tum	kg lb	1 500 mm/5'0"		3 000 mm/10'0"		4 500 mm/15'0"		6 000 mm/20'0"		7 500 mm/25'0"		mm fot/tum		
7500 mm 25 fot 0 tum								*4 950	*4 950			*4 250 *9,450	*4 250 *9,450	6 160 19 fot 9 tum
6000 mm 20 fot 0 tum								*5 400 *11 800	4 950 10 650			*3 950 *8 700	3 600 8 000	7 290 23'8"
4500 mm 15 fot 0 tum								*5 900 *12 900	4 800 10 300	*5 550 *12 200	3 400 7 300	*3 850 *8 500	3 050 6 750	7 990 26 fot 1 tum
3000 mm 10 fot 0 tum						*8 650 *18 650	6850 14 750	*6 800 *14 750	4 550 9 800	*5 950 12 750	3 300 7 050	*3 950 *8 650	2800 6 150	8360 27 fot 4 tum
1500 mm 5 fot 0 tum						*10 500 *22 600	6 350 13 700	*7 700 *16 700	4300 9 300	5 800 12 500	3200 6 850	*4 200 *9 200	2 700 5 900	8 450 27 fot 8 tum
0 mm 0 fot 0 tum						*11 500 *24 850	6100 13 100	7 900 16 950	4 150 8,950	5 700 12 250	3 100 6 650	*4 650 *10 200	2 700 5 950	8 260 27 fot 0 tum
-1500 mm -5 fot 0 tum		*7 250 *16 200	*7 250 *16 200	*11 700 *26 600	11 050 23 650	*11 600 *25 100	6000 12 900	7 800 16 800	4 100 8 800	5 650 12 200	3 050 6 600	5 400 11 900	2 950 6,450	7780 25 fot 5 tum
-3000 mm -10 fot 0 tum		*12 450 *27 850	*12 450 *27 850	*15 350 *33 250	11 200 24 050	*10 850 *23 400	6050 13 050	7 850 16 850	4 100 8 850			6 400 14 150	3 450 7 600	6 940 22 fot 7 tum
-4 500 mm -15 fot 0 tum				*12 200 *26 150	11 550 24 800	*8 800 *18 700	6250 13 500					*6 650 *14 600	4 700 10 600	5 590 18 fot 0 tum

Lyftkapacitet räckviddsbom – Motvikt: 6 700 kg (14 770 lb) – utan skopa, tunga lyft: På



Lyft höjd mm fot/tum	kg lb	3 000 mm/10'0"		4 500 mm/15'0"		6 000 mm/20'0"		7 500 mm/25'0"		mm fot/tum		
7500 mm 25 fot 0 tum										*5 150 *11 400	*5 150 *11 400	5 610 17 fot 11 tum
6000 mm 20 fot 0 tum						*5 850 *12 850	4 900 10 500			*4 700 *10,400	3 950 8 800	6 840 22 fot 2 tum
4500 mm 15 fot 0 tum				*7 350 *15 900	7250 15 650	*6 300 *13 750	4 750 10 200	*5 250	3350	*4 600 *10 150	3 300 7 300	7 570 24 fot 8 tum
3000 mm 10 fot 0 tum				*9 250 *19 950	6 750 14 550	*7 150 *15 500	4 550 9 750	5900 12 700	3 300 7 050	*4 750 *10,400	3000 6 600	7 960 26 fot 1 tum
1500 mm 5 fot 0 tum				*10 950 *23 600	6 300 13 600	*8 000 *17 300	4300 9 300	5 800 12 500	3200 6 850	*5 050 *11 100	2 900 6 300	8050 26 fot 4 tum
0 mm 0 fot 0 tum				*11 650 *25 250	6100 13 100	7 900 17 000	4 150 8,950	5 750 12 300	3 100 6 700	5 350 11 800	2 950 6,450	7 860 25 fot 9 tum
-1500 mm -5 fot 0 tum		*12 350 *10 150	11 200 24 000	*11 500 *24 900	6050 13 050	7 850 16 900	4 100 8 850			5900 13 000	3200 7 050	7 350 24 fot 0 tum
-3000 mm -10 fot 0 tum		*14 400 *31 250	11 350 24 400	*10 450 *22 600	6150 13 250	*7 750 *16 550	4200 9 050			*6 900 *15 250	3850 8 500	6 460 21 fot 0 tum
-4 500 mm -15 fot 0 tum				*7 800 *16,300	6 400 13 850					*6 750 *14 800	5 650 12 750	4 970 15 fot 11 tum



ISO 10567:2007



* Indikerar att lyftkapaciteten snarare begränsas av den hydrauliska lyftkapaciteten än av tippplasten. Ovanstående laster överensstämmer med ISO-standard 10567:2007 för hydrauliska grävmaskiners lyftkapacitet. De överskrider inte 87 % av den hydrauliska lyftkapaciteten eller 75 % av tippplasten. Vikten av alla lyfttillbehör måste dras från de ovanstående lyftkapaciteterna. Lyftkapaciteterna är baserade på att maskinen står på ett hårt och jämnt underlag. Användning av arbetsredskap för att hantera/lyfta föremål, kan påverka maskinens lyftprestanda.

Lyftkapaciteten håller sig inom ±5 % för samtliga tillgängliga bandplattor.

Se motsvarande drifts- och underhållshandbok för specifik produktinformation.

Specifikationer för smal hydraulgrävmaskin 320 GC

Skopspecifikationer och kompatibilitet

	Länkage	Bredd		Kapacitet		Vikt		Fyll på %	Långt, smalt underrede 4,55 ton (10 000 lb)	
		mm	tum	m ³	yd ³	kg	lb		Räckviddsbom	
									R2,5 (8'0", 2tum)	R2,9 (9'6")
Pinne på (Inget redskapsfäste)										
Normal tillämpning	B	600	24	0,46	0,61	555	1,223	100	●	●
	B	750	30	0,64	0,84	626	1,380	100	●	●
	B	1 300	51	1,30	1,70	835	1,841	100	⊖	⊖
	B	1 400	55	1,43	1,87	879	1,937	100	○	○
Normal tillämpning	B	600	24	0,46	0,60	550	1,212	100	●	●
	B	750	30	0,64	0,84	621	1,368	100	●	●
	B	1 000	39	0,93	1,22	717	1,580	100	●	●
	B	1 200	48	1,19	1,56	807	1,778	100	⊙	⊖
	B	1 400	55	1,43	1,87	874	1,926	100	○	○
	B	1 500	60	1,58	2,06	914	2,014	100	○	◇
För kraftig belastning	B	1 050	42	1,00	1,31	892	1 967	100	●	⊙
	B	1 200	48	1,19	1,56	917	2 022	100	⊖	⊖
	B	1 300	52	1,30	1,70	974	2,148	100	⊖	○
Extra kraftig belastning	B	1 050	42	1,00	1,31	948	2 091	90	●	⊙
	B	1 200	48	1,20	1,57	1011	2,229	90	⊙	⊖
Dikesrensning	B	2 000	78	1,22	1,60	869	1 916	100	⊖	⊖
Dikesrensning med tilt	B	2 000	79	1,23	1,61	1096	2,417	100	⊖	○
Maximal belastning med direktinfästning (nyttolast + skopa)								kg	2 900	2 705
								lb	6,393	5 964

Belastningarna ovan överensstämmer med standarden EN474-5:2006 + A3:2013 för hydraulgrävmaskiner och de överskrider inte 87 % av den hydrauliska lyftkapaciteten eller 75 % av tippkapaciteten med frontlänkaget helt utskjutet vid marknivå med skopan invikt.

Kapaciteten är baserad på SS-ISO 7451:2007.

Skopvikt med spetsar för normalbelastning.

Maximal materialdensitet:

- 2 100 kg/m³ (3 500 lb/yd³)
- ⊙ 1 800 kg/m³ (3 000 lb/yd³)
- ⊖ 1 500 kg/m³ (2 500 lb/yd³)
- 1 200 kg/m³ (2 000 lb/yd³)
- ◇ 900 kg/m³ (1 500 lb/yd³)

Caterpillar rekommenderar användning av lämpliga arbetsredskap för att maximera det värde som våra produkter ger. Användning av arbetsredskap, inklusive skopor, som inte omfattas av Caterpillars rekommendationer eller specifikationer för vikt, mått, flöden, tryck osv. kan minska utrustningens kapacitet, inklusive men inte begränsat till, nedsatt produktion, stabilitet, tillförlitlighet och livslängd. Olämplig användning av ett arbetsredskap som resulterar i skrapning, böjning, vridning och/eller ihopklämning på grund av tunga laster kan minska bommens och stickans livslängd.

(fortsättning på nästa sida)

Specifikationer för smal hydraulgrävmaskin 320 GC

Skopspecifikationer och kompatibilitet: (forts)

	Länkage	Bredd		Kapacitet		Vikt		Fyll på %	Långt, smalt underrede 4,55 ton (10 000 lb)	
		mm	tum	m ³	yd ³	kg	lb		Räckviddsbom	
									R2,5 (8'0", 2tum)	R2,9 (9'6")
Med Pin Grabber-fäste										
Normal tillämpning	B	600	24	0,46	0,61	555	1,223	100	●	●
	B	750	30	0,64	0,84	626	1,380	100	●	●
	B	1 300	51	1,30	1,70	835	1,841	100	○	◇
	B	1 400	55	1,43	1,87	879	1,937	100	◇	◇
Normal tillämpning	B	600	24	0,46	0,60	550	1,212	100	●	●
	B	750	30	0,64	0,84	621	1,368	100	●	●
	B	1 000	39	0,93	1,22	717	1,580	100	⊙	⊖
	B	1 200	48	1,19	1,56	807	1,778	100	○	○
	B	1 400	55	1,43	1,87	874	1,926	100	◇	◇
	B	1 500	60	1,58	2,06	914	2,014	100	◇	◇
För kraftig belastning	B	1 050	42	1,00	1,31	892	1 967	100	⊖	⊖
	B	1 200	48	1,19	1,56	917	2 022	100	○	○
	B	1 300	52	1,30	1,70	974	2,148	100	○	◇
Extra kraftig belastning	B	1 050	42	1,00	1,31	948	2 091	90	⊖	⊖
	B	1 200	48	1,20	1,57	1011	2,229	90	○	○
Dikesrensning	B	2 000	78	1,22	1,60	869	1 916	100	○	○
Dikesrensning med tilt	B	2 000	79	1,23	1,61	1096	2,417	100	◇	◇
Maximal belastning med fäste (nyttolast + skopa)								kg	2 478	2 283
								lb	5 464	5,034

Belastningarna ovan överensstämmer med standarden EN474-5:2006 + A3:2013 för hydraulgrävmaskiner och de överskrider inte 87 % av den hydrauliska lyftkapaciteten eller 75 % av tippkapaciteten med frontlänkaget helt utskjutet vid marknivå med skopan invikt.

Kapaciteten är baserad på SS-ISO 7451:2007.

Skopvikt med spetsar för normalbelastning.

Maximal materialdensitet:

- 2 100 kg/m³ (3 500 lb/yd³)
- ⊙ 1 800 kg/m³ (3 000 lb/yd³)
- ⊖ 1 500 kg/m³ (2 500 lb/yd³)
- 1 200 kg/m³ (2 000 lb/yd³)
- ◇ 900 kg/m³ (1 500 lb/yd³)

Caterpillar rekommenderar användning av lämpliga arbetsredskap för att maximera det värde som våra produkter ger. Användning av arbetsredskap, inklusive skopor, som inte omfattas av Caterpillars rekommendationer eller specifikationer för vikt, mått, flöden, tryck osv. kan minska utrustningens kapacitet, inklusive men inte begränsat till, nedsatt produktion, stabilitet, tillförlitlighet och livslängd. Olämplig användning av ett arbetsredskap som resulterar i skrapning, böjning, vridning och/eller ihopklämning på grund av tunga laster kan minska bommens och stickans livslängd.

(fortsättning på nästa sida)

Specifikationer för smal hydraulgrävmaskin 320 GC

Skopspecifikationer och kompatibilitet: (forts)

	Länkage	Bredd		Kapacitet		Vikt		Fyll på %	Långt, smalt underrede 4,55 ton (10 000 lb)	
		mm	tum	m ³	yd ³	kg	lb		Räckviddsbom	
									R2,5 (8'0", 2tum)	R2,9 (9'6")
Med CW-40 redskapsfäste										
Normal tillämpning	B	900	36	0,81	1,06	664	1,463	100	●	●
	B	1 050	42	1,00	1,31	711	1,567	100	⊙	⊙
	B	1 200	48	1,19	1,56	781	1,721	100	⊖	○
	B	1 300	51	1,30	1,70	813	1,791	100	○	○
	B	1 400	55	1,43	1,87	863	1,903	100	○	◇
Normalbelastning – utjämnings kant	B	650	26	0,70	0,92	567	1,249	100	●	●
	B	800	31	0,68	0,89	614	1,353	100	●	●
	B	1 200	47	1,19	1,56	787	1,734	100	⊖	○
	B	1 400	55	1,43	1,87	855	1 884	100	○	◇
	B	1 500	60	1,58	2,06	895	1 972	100	◇	◇
För kraftig belastning	B	600	24	0,46	0,61	618	1,363	100	●	●
	B	1 200	48	1,19	1,56	886	1 953	100	⊖	○
	B	1 300	52	1,30	1,71	944	2,081	100	○	○
Dikesrensning	B	2 100	83	1,29	1,69	792	1,746	100	⊖	○
	B	2 100	83	1,46	1,91	809	1,784	100	○	◇
	B	1800	72	1,50	1,96	775	1,709	100	○	◇
	B	1800	72	1,50	1,96	737	1,624	100	○	○
	B	2 100	83	1,76	2,31	864	1,905	100	◇	◇
Dikesrensning med tilt	B	2 000	79	1,23	1,61	1 161	2,560	100	○	◇
Maximal belastning med fäste (nyttolast + skopa)								kg	2 650	2 455
								lb	5,842	5,412
Med CW-40 redskapsfäste										
Normal tillämpning	B	600	24	0,46	0,61	508	1,119	100	●	●
	B	750	30	0,64	0,84	592	1,305	100	●	●
	B	900	36	0,81	1,06	661	1,457	100	●	●
	B	1 300	51	1,30	1,70	810	1 785	100	⊖	○
	B	1 400	55	1,43	1,87	845	1,862	100	○	○
För kraftig belastning	B	600	24	0,46	0,61	585	1,289	100	●	●
	B	1 200	48	1,19	1,56	875	1,928	100	⊖	○
	B	1 300	52	1,30	1,70	931	2,052	100	○	○
Dikesrensning	B	2 000	78	1,22	1,60	815	1,797	100	⊖	○
	B	2 200	87	1,36	1,78	880	1,940	100	○	○
Dikesrensning med tilt	B	2 000	79	1,23	1,61	1 142	2 518	100	○	◇
Maximal belastning med fäste (nyttolast + skopa)								kg	2672	2 478
								lb	5,890	5,463

Belastningarna ovan överensstämmer med standarden EN474-5:2006 + A3:2013 för hydraulgrävmaskiner och de överskrider inte 87 % av den hydrauliska lyftkapaciteten eller 75 % av tippkapaciteten med frontlänkaget helt utskjutet vid marknivå med skopan invikt.

Kapaciteten är baserad på SS-ISO 7451:2007.

Skopvikt med spetsar för normalbelastning.

Maximal materialdensitet:

- 2 100 kg/m³ (3 500 lb/yd³)
- ⊙ 1 800 kg/m³ (3 000 lb/yd³)
- ⊖ 1 500 kg/m³ (2 500 lb/yd³)
- 1 200 kg/m³ (2 000 lb/yd³)
- ◇ 900 kg/m³ (1 500 lb/yd³)

Caterpillar rekommenderar användning av lämpliga arbetsredskap för att maximera det värde som våra produkter ger. Användning av arbetsredskap, inklusive skopor, som inte omfattas av Caterpillars rekommendationer eller specifikationer för vikt, mått, flöden, tryck osv. kan minska utrustningens kapacitet, inklusive men inte begränsat till, nedsatt produktion, stabilitet, tillförlitlighet och livslängd. Olämplig användning av ett arbetsredskap som resulterar i skrapning, böjning, vridning och/eller ihopklämning på grund av tunga laster kan minska bommens och stickans livslängd.

(fortsättning på nästa sida)

Specifikationer för smal hydraulgrävmaskin 320 GC

Skopspecifikationer och kompatibilitet: (forts)

	Länkage	Bredd		Kapacitet		Vikt		Fyll på %	Långt, smalt underrede 4,55 ton (10 000 lb)	
		mm	tum	m ³	yd ³	kg	lb		Räckviddsbom	
									R2,5 (8ft, 2tum)	R2,9 (9'6")
Pin-On, TRS18 S70										
Hyvling	B	1 600	63	1,00	1,31	691	1,523	100	⊖	○
	B	1800	71	1,10	1,44	758	1,671	100	○	○
Grävning	B	1 150	45	0,90	1,18	778	1,715	100	⊖	○
	B	1 250	49	1,10	1,44	850	1,874	100	○	◇
Dikesgrävning	B	600	24	0,55	0,72	460	1,014	100	●	●
Maximal belastning med direktinfästning (nyttolast + skopa)								kg	2 221	2 027
								lb	4 896	4,469
Med S70, TRS18 S70										
Hyvling	B	1 600	63	1,00	1,31	691	1,523	100	○	◇
	B	1800	71	1,10	1,44	758	1,671	100	◇	◇
Grävning	B	1 150	45	0,90	1,18	778	1,715	100	○	◇
	B	1 250	49	1,10	1,44	850	1,874	100	◇	X
Dikesgrävning	B	600	24	0,55	0,72	460	1,014	100	●	●
Maximal belastning med direktinfästning (nyttolast + skopa)								kg	1966	1 772
								lb	4,334	3,906
Pinnfäste/HCS70/55										
Hyvling	B	1 600	63	1,00	1,31	694	1,530	100	⊖	○
	B	1800	71	1,10	1,44	761	1,678	100	○	◇
Grävning	B	1 150	45	0,90	1,18	774	1,706	100	⊖	○
	B	1 250	49	1,10	1,44	846	1,865	100	○	◇
Dikesgrävning	B	600	24	0,55	0,72	482	1,063	100	●	●
Maximal belastning med direktinfästning (nyttolast + skopa)								kg	2125	1 931
								lb	4,684	4,257
HCS70/55/HCS70/55										
Hyvling	B	1 600	63	1,00	1,31	694	1,530	100	◇	X
	B	1800	71	1,10	1,44	761	1,678	100	◇	X
Grävning	B	1 150	45	0,90	1,18	774	1,706	100	◇	X
	B	1 250	49	1,10	1,44	846	1,865	100	X	X
Dikesgrävning	B	600	24	0,55	0,72	482	1,063	100	●	⊙
Maximal belastning med direktinfästning (nyttolast + skopa)								kg	1718	1 524
								lb	3 787	3,360

Belastningarna ovan överensstämmer med standarden EN474-5:2006 + A3:2013 för hydraulgrävmaskiner och de överskrider inte 87 % av den hydrauliska lyftkapaciteten eller 75 % av tippkapaciteten med frontlänkaget helt utskjutet vid marknivå med skopan invikt.

Kapaciteten är baserad på SS-ISO 7451:2007.

Skopvikt med spetsar för normalbelastning.

Maximal materialdensitet:

- 2 100 kg/m³ (3 500 lb/yd³)
- ⊙ 1 800 kg/m³ (3 000 lb/yd³)
- ⊖ 1 500 kg/m³ (2 500 lb/yd³)
- 1 200 kg/m³ (2 000 lb/yd³)
- ◇ 900 kg/m³ (1 500 lb/yd³)
- X Rekommenderas inte

Caterpillar rekommenderar användning av lämpliga arbetsredskap för att maximera det värde som våra produkter ger. Användning av arbetsredskap, inklusive skopor, som inte omfattas av Caterpillars rekommendationer eller specifikationer för vikt, mått, flöden, tryck osv. kan minska utrustningens kapacitet, inklusive men inte begränsat till, nedsatt produktion, stabilitet, tillförlitlighet och livslängd. Olämplig användning av ett arbetsredskap som resulterar i skrapning, böjning, vridning och/eller ihopklämning på grund av tunga laster kan minska bommens och stickans livslängd.

Specifikationer för smal hydraulgrävmaskin 320 GC

Vägledning för val av arbetsredskap

Alla redskap är inte tillgängliga i samtliga regioner. Kontakta Cat-återförsäljaren för information om vilka konfigurationer som är tillgängliga i din region.

Passar
 * Endast räckviddsfront
 † Tillåten användning på maskin, under 50 %
 Inget resultat

REDSKAP FÖR PINNFÄSTE

Underrede		Långt smalt	
Motvikt		4,55 ton (10 000 lb)	
Bomtyp		Räckvidd	
Stickans längd		R2,5 (8ft, 2tum)	R2.9 (9'6")
Hydraulhammare	H115 S	✓	✓
	H120 GC S	✓	✓
	H120 S	✓	✓
	H130 GC S	✓†	
	H130 S	✓	✓†
Kombiverktyg	MP318 Betongskärkäft	✓	✓
	MP318 Rivningskäft	✓	✓
	MP318 Pulveriseringskäft	✓	✓
	MP318 Skärkäft	✓	✓
	MP318 universalkäft	✓	✓
Rivnings- och sorteringsgrip	G317 GC	✓	✓
	G318	✓	✓
	G318 WH-800	✓	✓
	G318 WH-1100	✓	✓
Mobil sax för skrothantering och rivningsarbeten	S3025 plan översida	✓	✓*
Pulveriserare	P218 Sekundär pulveriserare	✓	✓
	P318 Primär pulveriserare	✓	✓
Kompaktorer (Vibrerande platta)	CVP110	✓	✓
Roterande skärare	RC20	✓	✓

(fortsättning på nästa sida)

Specifikationer för smal hydraulgrävmaskin 320 GC

Vägledning för val av arbetsredskap (forts.)

Alla redskap är inte tillgängliga i samtliga regioner. Kontakta Cat-återförsäljaren för information om vilka konfigurationer som är tillgängliga i din region.

1 800 kg/m³ (3 000 lb/yd³)

1 200 kg/m³ (2 000 lb/yd³)

600 kg/m³ (1 000 lb/yd³)

Inget resultat

REDSKAP FÖR PINNFÄSTE (forts.)

Underrede		Långt smalt	
Motvikt		4,55 ton (10 000 lb)	
Bomtyp		Räckvidd	
Stickans längd		R2,5 (8fot, 2tum)	R2,9 (9'6")
Gripars med sektionssklor	GSH420-500	●	●
	GSH420-600	●	●
	GSH420-750	●	●
	GSH425-750	○	○
	GSH425-950	○	
	GSH425-1150		
	GSH520-500	●	●
	GSH520-600	●	●
	GSH520-750	●	○
	GSH525-750	○	
	GSH525-950		
	GSV420-400	●	●
	GSV420-500	●	●
	GSV420-600	●	●
	GSV420-750	●	●
	GSV420-1250	◇	◇
	GSV425-600	●	●
	GSV425-750	○	○
	GSV425-950	○	
	GSV425-1150		
	GSV425-1550	◇	
	GSV520 GC-400	●	●
	GSV520 GC-500	●	●
	GSV520 GC-600	●	●
	GSV520 GC-750	●	●
	GSV520-400	●	●
	GSV520-500	●	●
	GSV520-600	●	●
	GSV520-750	●	●
	GSV525-600	●	○
	GSV525-750	○	
	GSV525-950		
Gripskopor	CTV15-1000	○	○
	CTV15-1200	○	

(fortsättning på nästa sida)

Specifikationer för smal hydraulgrävmaskin 320 GC

Vägledning för val av arbetsredskap (forts.)

Alla redskap är inte tillgängliga i samtliga regioner. Kontakta Cat-återförsäljaren för information om vilka konfigurationer som är tillgängliga i din region.

Passar
 * Endast räckviddsfront
 † Tillåten användning på maskin, under 50 %
 Inget resultat

Tillbehör Cat pinmonterat redskapsfäste

Underrede		Långt smalt	
Motvikt		4,55 ton (10 000 lb)	
Bomtyp		Räckvidd	
Stickans längd		R2,5 (8fot, 2tum)	R2.9 (9'6")
Hydraulhammare	H115 S	✓	✓
	H120 GC S	✓†	✓†
	H120 S	✓†	✓†
	H130 GC S	✓*	
	H130 S	✓†	✓†
Kombiverktyg	MP318 Betongskärkäft	✓	✓*
	MP318 Rivningskäft	✓	✓*
	MP318 Pulveriseringskäft	✓*	
	MP318 Skärkäft	✓	✓*
	MP318 universalkäft	✓*	
Rivnings- och sorteringsgripar	G317 GC	✓	✓
	G318	✓	✓*
	G318 WH-800	✓	✓*
	G318 WH-1100		
Mobil sax för skrothantering och rivningsarbeten	S3025 plan översida		
Pulveriserare	P218 Sekundär pulveriserare	✓*	
	P318 Primär pulveriserare	✓*	
Kompaktorer (Vibrerande platta)	CVP110	✓	✓
Roterande skärare	RC20	✓	✓

(fortsättning på nästa sida)

Specifikationer för smal hydraulgrävmaskin 320 GC

Vägledning för val av arbetsredskap (forts.)

Alla redskap är inte tillgängliga i samtliga regioner. Kontakta Cat-återförsäljaren för information om vilka konfigurationer som är tillgängliga i din region.

Passar
 * Endast räckviddsfront
 † Tillåten användning på maskin, under 50 %
 Inget resultat

CW-40s REDSKAP FÖR ANPASSAT REDSKAPSFÄSTE

Underrede		Långt smalt
Motvikt		4,55 ton (10 000 lb)
Bomtyp		Räckvidd
Stickans längd		R2,5 (8ft, 2tum) R2.9 (9'6")
Hydraulhammare	H115 S	✓
	H120 GC S	✓†
	H120 S	✓†
	H130 S	✓†
Kombiverktyg	MP318 Betongskärkäft	✓
	MP318 Rivningskäft	✓
	MP318 Pulveriseringskäft	✓
	MP318 Skärkäft	✓
	MP318 universalkäft	✓
Rivnings- och sorteringsgrip	G317 GC	✓
	G318	✓
	G318 WH-800	✓
	G318 WH-1100	✓
Mobil sax för skrothantering och rivningsarbeten	S3025 plan översida	✓*
Pulveriserare	P218 Sekundär pulveriserare	✓
	P318 Primär pulveriserare	✓
Kompaktorer (Vibrerande platta)	CVP110	✓
Roterande skärare	RC20	✓

(fortsättning på nästa sida)

Specifikationer för smal hydraulgrävmaskin 320 GC

Vägledning för val av arbetsredskap (forts.)

Alla redskap är inte tillgängliga i samtliga regioner. Kontakta Cat-återförsäljaren för information om vilka konfigurationer som är tillgängliga i din region.

Passar
 * Endast räckviddsfront
 † Tillåten användning på maskin, under 50 %
 Inget resultat

CW-40 REDSKAP FÖR ANPASSAT REDSKAPSFÄSTE

Underrede		Långt smalt
Motvikt		4,55 ton (10 000 lb)
Bomtyp		Räckvidd
Stickans längd		R2,5 (8ft, 2tum) R2.9 (9'6")
Hydraulhammare	H115 S	✓
	H120 GC S	✓†
	H120 S	✓†
	H130 GC S	✓*
	H130 S	✓†
Kombiverktyg	MP318 Betongskärkäft	✓
	MP318 Rivningskäft	✓
	MP318 Pulveriseringskäft	✓
	MP318 Skärkäft	✓
	MP318 universalkäft	✓
Rivnings- och sorteringsgripar	G317 GC	✓
	G317 GC fast CAN	✓
	G318	✓
	G318 fast CAN	✓
	G318 WH-800	✓
	G318 WH-1100	✓
Mobil sax för skrothantering och rivningsarbeten	S3025 plan översida	✓*
Pulveriserare	P218 Sekundär pulveriserare	✓
	P318 Primär pulveriserare	✓
Kompaktorer (Vibrerande platta)	CVP110	✓
Roterande skärare	RC20	✓

(fortsättning på nästa sida)

Specifikationer för smal hydraulgrävmaskin 320 GC

Vägledning för val av arbetsredskap (forts.)

Alla redskap är inte tillgängliga i samtliga regioner. Kontakta Cat-återförsäljaren för information om vilka konfigurationer som är tillgängliga i din region.

Passar
 * Endast räckviddsfront
 † Tillåten användning på maskin, under 50 %
 Inget resultat

S70 REDSKAP FÖR ANPASSAT REDSKAPSFÄSTE

Underrede		Långt smalt	
Motvikt		4,55 ton (10 000 lb)	
Bomtyp		Räckvidd	
Stickans längd		R2,5 (8ft, 2tum)	R2,9 (9'6")
Hydraulhammare	H115 S	✓	✓
	H120 GC S	✓†	✓†
	H120 S	✓†	✓†
	H130 S	✓†	✓†
Kombiverktyg	MP318 Betongskärkäft	✓	✓*
	MP318 Rivningskäft	✓	✓*
	MP318 Pulveriseringskäft	✓	
	MP318 Skärkäft	✓	✓
	MP318 universalkäft	✓	✓*
Rivnings- och sorteringsgrip	G317 GC	✓	✓
	G318	✓	✓*
	G318 WH-800	✓	✓
	G318 WH-1100	✓*	
Mobil sax för skrothantering och rivningsarbeten	S3025 plan översida		
Pulveriserare	P218 Sekundär pulveriserare	✓	✓*
	P318 Primär pulveriserare	✓	
Kompaktorer (Vibrerande platta)	CVP110	✓	✓
Roterande skärare	RC20	✓	✓

(fortsättning på nästa sida)

Specifikationer för smal hydraulgrävmaskin 320 GC

Vägledning för val av arbetsredskap (forts.)

Alla redskap är inte tillgängliga i samtliga regioner. Kontakta Cat-återförsäljaren för information om vilka konfigurationer som är tillgängliga i din region.

Passar
 * Endast räckviddsfront
 † Tillåten användning på maskin, under 50 %
 Inget resultat

HCS70 redskapsfästen

Underrede		Långt smalt	
Motvikt		4,55 ton (10 000 lb)	
Bomtyp		Räckvidd	
Stickans längd		R2,5 (8fot, 2tum)	R2.9 (9'6")
Hydraulhammare	H115 S	✓	✓
	H120 S	✓†	✓†
	H130 S	✓†	✓†
Kombiverktyg	MP318 Betongskärkäft	✓	
	MP318 Rivningskäft	✓	
	MP318 Pulveriseringskäft	✓*	
	MP318 Skärkäft	✓	✓*
	MP318 universalkäft	✓	
Rivnings- och sorteringsgrip	G317 GC	✓	✓
	G318	✓	
	G318 WH-800	✓	✓*
	G318 WH-1100		
Mobil sax för skrothantering och rivningsarbeten	S3025 plan översida		
Pulveriserare	P218 Sekundär pulveriserare	✓*	
	P318 Primär pulveriserare	✓*	
Kompaktorer (Vibrerande platta)	CVP110	✓	✓
Roterande skärare	RC20	✓	✓

(fortsättning på nästa sida)

Specifikationer för smal hydraulgrävmaskin 320 GC

Vägledning för val av arbetsredskap (forts.)

Alla redskap är inte tillgängliga i samtliga regioner. Kontakta Cat-återförsäljaren för information om vilka konfigurationer som är tillgängliga i din region.

Passar
 * Endast räckviddsfront
 † Tillåten användning på maskin, under 50 %
 Inget resultat

HCS70/55 redskapsfästen

Underrede		Långt smalt	
Motvikt		4,55 ton (10 000 lb)	
Bomtyp		Räckvidd	
Stickans längd		R2,5 (8ft, 2tum)	R2.9 (9'6")
Hydraulhammare	H115 S	✓	✓
	H120 S	✓†	✓†
	H130 S	✓†	✓†
Kombiverktyg	MP318 Betongskärkäft	✓*	
	MP318 Rivningskäft	✓*	
	MP318 Pulveriseringskäft	✓*	
	MP318 Skärkäft		
	MP318 universalkäft	✓	✓*
Rivnings- och sorteringsgrip	G317 GC	✓*	✓
	G318	✓*	
	G318 WH-800	✓	✓*
	G318 WH-1100		
Mobil sax för skrothantering och rivningsarbeten	S3025 plan översida		
Pulveriserare	P218 Sekundär pulveriserare		
	P318 Primär pulveriserare		
Kompaktorer (Vibrerande platta)	CVP110	✓	✓
Roterande skärare	RC20	✓	✓

BOMMONTERADE REDSKAP

Underrede		Långt smalt	
Motvikt		4,55 ton (10 000 lb)	
Bomtyp		Räckvidd	
Mobil sax för skrothantering och rivningsarbeten	S2050	✓	
	S3035 plan översida		✓

Standardutrustning och tillval

Standardutrustning och tillval

Standardutrustning och tillval kan variera. Kontakta Cat-återförsäljaren om du vill ha mer information.

	Standard	Tillval		Standard	Tillval
HYTT			MOTOR		
ROPS-skydd	✓		Cat C4.4-dieselmotor med enkel turbo	✓	
Högupplöst 203 mm (8 tum) LCD-pekskärm	✓		Två valbara effektlägen	✓	
Automatisk tvåzonsluftkonditionering	✓		Automatisk motorvarvtalsreglering	✓	
Snabbvalsratt och kortkommandon för monitorstyrning	✓		Autoavstängning av motor vid tomgång	✓	
Nyckelfri motorstyrning	✓		Arbeta upp till 3 000 m (9 840 fot) över havet utan effektreducering.	✓	
Konsol som kan höjjusteras, 3-steps utan verktyg	✓		Kylkapacitet för hög omgivningstemperatur på upp till 52 °C (125 °F)	✓	
Fast konsol på vänster sida	✓		Kallstartsförmåga ned till -32 °C (-25° F)	✓	
Tygklätt säte med luftfjädring	✓		Luftfilter med dubbla element och integrerad förrenare	✓	
51 mm (2 tum) säkerhetsbälte	✓		Elektrisk bränsleluftningspump	✓	
DAB-radio med Bluetooth (med USB/Aux-portar)	✓		Elektriska kylfläktar med automatisk reversering	✓	
12 V DC-eluttag	✓		HYDRAULISKT SYSTEM		
Dokumentförvaring	✓		Regenereringskretsar för bom och sticka	✓	
Mugghållare	✓		Backventiler för bom-/sticksänkning	✓	
Mugghållare	✓		SmartBoom™		✓
Öppningsbar tvådelad vindruta	✓		Elektronisk huvudreglerventil	✓	
Bakruta, nödutgång	✓		Automatisk uppvärmning	✓	
Radiell vindrutetorkare med spolare	✓		Automatisk låg- eller höghastighetskörning	✓	
Öppningsbar ställlucka	✓		Bommens och stickans driftreduceringsventil	✓	
LED-lampor i hytten	✓		Huvudhydraulfilter av elementtyp	✓	
Nedrullningsbart solskydd fram	✓		Joystickar med skjutreglage	✓	
Nedrullningsbart solskydd bak		✓	Elektronisk pump av tandemtyp	✓	
Tvättbar golvmatta	✓		Avancerade reglage	✓	
Förberedd för roterande varningsljus	✓		AUX-krets med medeltryck		✓
			Krets för Cat Pin Grabber-fäste och CW-fäste	✓	

(fortsättning på nästa sida)

Standardutrustning och tillval (fortsättning)

Standardutrustning och tillval kan variera. Kontakta Cat-återförsäljaren om du vill ha mer information.

	Standard	Tillval		Standard	Tillval
UNDERREDE OCH RAMVERK			CAT-TEKNIK		
500 mm (20 tum) bandplattor av trekamstyp	✓		VisionLink®	✓*	
Segmentuppdelat bandstyrningsskydd		✓	VisionLink Productivity		✓
Underskydd	✓		Fjärrstyrd blinksignal	✓	
Svivalskydd		✓	SERVICE OCH UNDERHÅLL		
Drivmotorskydd	✓		Schemalagda oljeprovtagningsutlopp (S·O·S SM)	✓	
Fettsmorda bandlänkar	✓		Andra motoroljesticka på marknivå	✓	
4,55 ton (10 000 lb) motvikt	✓		Sidoringång till serviceplattform	✓	
semi-HD svängram		✓	Integrerat system för hantering av fordonshälsa	✓	
Basram med standardbandrullar och HD-överrullar	✓		TRYGGHET OCH SÄKERHET		
Slutvädel med transportmotor som kan ta biohydraulolja	✓		Automatiskt hammarstopp	✓	
BOMMAR, STICKOR OCH LÄNKAGE			Bakåtkamera och högriktad kamera är standard		✓
5,7 m (18 fot 8 tum) räckviddsbom	✓		Hyttspiegel för höger bandkant	✓	
2,9 m (9 fot 6 tum) räckviddssticka		✓	Cat PL161 lokalisering för tillbehör		✓
2,5 m (8 fot 2 tum) räckviddssticka		✓	Neutralspak (spärr) för alla reglage	✓	
Skoplänkage, B1-serien med lyftögla		✓	Halkskyddsplåt och försänkta bultar på serviceplattformen	✓	
Skoplänkage, B1-serien med lyftögla		✓	Sekundär motoravstängning i hytten åtkomlig från marknivå	✓	
ELSYSTEM			Låsbar huvudströmbrytare	✓	
1 000 CCA underhållsfria batterier (x2)	✓		Svänglarm		✓
Central elektrisk strömställare	✓		Ledstång och handtag på höger sida	✓	
Programmerbar LED-arbetsbelysning med tidsfördröjning	✓		OPG-skydd		✓
LED-chassibelysning, vänster och höger bomlampor, hyttbelysning	✓		Inspektionsbelysning		✓

*Anslut prenumeration endast. Anslut prenumeration endast. Kontakta återförsäljaren för mer information.

Sats och redskap som monteras hos återförsäljaren

Tillbehören kan variera. Kontakta Cat-återförsäljaren om du vill ha mer information.

HYTT

- Radiell nedre torkare
- Regnskydd med hyttskydd
- Taklucka i polykarbonat
- Solskärm, skjutreglage
- Laminerad vindruta
- V/H elektrisk pedal för verktygsstyrning
- Armstödssats
- Sats för dubbelfönster med utgång bak
- Rullbälte, 75 mm (3 tum)
- Matlådanät
- Bakre förvaring
- Verktyglåda

SKYDDSANORDNINGAR

- Svivelskydd
- Sidostötdämpare i gummi
- Förarskydd (övre skydd)
- Gallerskydd, full front
- Gallerskydd, halvfront
- Fullt vandaliseringsskydd

UNDERHÅLL

- Duktförberedelse kit

TRYGGHET OCH SÄKERHET

- Bluetooth-mottagare

Utförlig information om Cats produkter, återförsäljarservice och branschlösningar finns på vår webbplats www.cat.com

© 2023 Caterpillar

Alla rättigheter förbehålles

Material och specifikationer kan ändras utan föregående meddelande. Maskinerna som visas på bilderna kan vara försedda med extrautrustning. Kontakta Cat-återförsäljaren beträffande tillgängliga alternativ.

CAT, CATERPILLAR, LET'S DO THE WORK, deras respektive logotyper, "Caterpillar Corporate Yellow", "Power Edge" och Cat "Modern Hex", såväl som företagets och produkternas identitet i detta dokument, är varumärken som tillhör Caterpillar och får inte användas utan medgivande. VisionLink är ett varumärke som tillhör Caterpillar Inc. och är registrerat i USA och andra länder.

AWXQ2215-07 (08-2023)
ersätter AWXQ2215-06
Versionsnummer: 07G
(Europe)

