



Caterpillar Inc.
100 NE Adams Street,
Peoria, IL 61629 USA
www.cat.com
U7NR8481



Provozní dokument

Doplňkové informace

Informace o shodě s předpisy pro systém zabezpečení stroje MSS3i (A5:S1)

ZDE UVEDENÉ INFORMACE JSOU VLASTNICTVÍM SPOLEČNOSTI CATERPILLAR INC A/NEBO JEJÍCH POBOČEK, A BEZ PÍSEMNÉHO POVOLENÍ JE JAKÉKOLIV JEJICH KOPÍROVÁNÍ, PŘENÁŠENÍ DO JINÝCH DOKUMENTŮ A JAKÉKOLIV JINÉ POUŽITÍ, NEŽ PRO JAKÉ BYLY ZAPŮJČENY, ZAKÁZÁNO.



Obsah

strana

• Název výrobku (tovární značka, model, typ)	3
• Vlastnosti	4
• sDoC (EU a Velká Británie)	5
• Oznámení o certifikaci	6
• Certifikační značky	6
• Podmínky instalace, skladování, přepravy, realizace, využití	8
• Elektrické spojení	8
• Preventivní údržba	9
• Bezpečný provoz	9
• Řešení potíží	9
• Datum výroby	9



Caterpillar Inc.
100 NE Adams Street,
Peoria, IL 61629 USA
www.cat.com
U7NR8481

Název výrobku: Cat® systém zabezpečení stroje (MSS3i)

Tovární značka: Cat®

Model: MSS3i (A5:S1)

Číslo součásti: 432-8662

Typ: Bezdrátové zařízení (modul pro zajištění bezpečnosti stroje pro současný hardware zařízení pomocí komunikace RFID)

Kód SMCS: 7631

Číslo součásti 4860923 systému A5:S1 je součást nákupní úrovně, která zahrnuje rádiové zařízení a software související s integrací stroje. Rádiové zařízení obsažené v systému A5:S1 je 432-8662. Takové rádiové zařízení vyhovuje příslušným regionálním požadavkům na shodu výrobku, což názorně dokazuje přiložený dokument. Software obsažený v součásti nákupní úrovně nemá vliv na regulační výkonové parametry.



Název výrobku: Cat® klíč FOB

Tovární značka: Cat®

Model: Klíč FOB

Číslo součásti: 285-3231

Typ: Bezdrátové zařízení (klíč s čipem pro identifikaci obsluhy pomocí RFID)

Kód SMCS: 7631





Vlastnosti (hlavní parametry ovlivňující bezpečnost, tj. jmenovité napětí, frekvenční pásmo rádia, proud, teplota)

Bezpečnostní parametry systému MSS3i

Vstupní napětí	
Provozní rozsah napětí	9 až 32 V stejnosměrného napětí
Ochrana	Obrácená polarita
Komunikace RFID	
Přenosová frekvence	134,2 kHz
Přenosový výstupní výkon	12 dB μ A/m ve vzdálenosti 10 m 23 dB μ A/m ve vzdálenosti 3 m
Spotřeba proudu (max.)	
Max. provozní odběr proudu	1,5 A při 24 V
Prostředí	
Provozní teplota	-40° C (-40° F) až 85° C (185° F)
Skladovací teplota	-50° C (-58° F) až 85° C (185° F)



Caterpillar Inc.
100 NE Adams Street,
Peoria, IL 61629 USA
www.cat.com
U7NR8481

sDoC (Zjednodušené prohlášení o shodě)

Evropská unie



**Caterpillar Inc. 100 NE Adams Peoria, IL
61529 USA**

Společnost Caterpillar Inc. tímto prohlašuje, že toto rádiové zařízení je ve shodě se směrnicí "2014/53/EU". Úplný text Prohlášení o shodě pro Evropu je k dispozici na následující webové adrese:

<https://www.cat.com/radio-compliance>

Velká Británie



**Caterpillar Inc. 100 NE Adams Peoria, IL
61529 USA**

Společnost Caterpillar Inc. tímto prohlašuje, že toto rádiové zařízení je ve shodě s příslušnými zákonnými požadavky. Úplný text Prohlášení o shodě pro Velkou Británii je k dispozici na následující webové adrese:

<https://www.cat.com/radio-compliance>

Společnost Caterpillar doporučuje obstarat si Prohlášení o shodě krátce po zakoupení zařízení.



Caterpillar Inc.
100 NE Adams Street,
Peoria, IL 61629 USA
www.cat.com
U7NR8481

Oznámení o certifikaci

Oznámení státu Kanada uživatelům

Toto zařízení vyhovuje normám RSS úřadu Industry Canada pro zařízení nepodléhající licenci. Jeho provoz je povolen pouze při splnění následujících dvou podmínek:

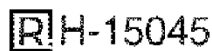
- Toto zařízení nesmí způsobovat rušení.
- Toto zařízení musí akceptovat veškeré přijaté rušení, včetně takového, které může způsobit nechtěný provoz zařízení.

Oznámení úřadu FCC (Federal Communications Commission)

Toto zařízení vyhovuje předpisům FCC, část 15. Jeho provoz je povolen pouze za předpokladu splnění dvou následujících podmínek:

- Toto zařízení nesmí způsobovat rušení.
- Toto zařízení musí akceptovat veškeré přijaté rušení, včetně takového, které může způsobit nechtěný provoz.

Certifikační značky



Argentina – Toto zařízení je schváleno pro použití v Argentině. ID osvědčení: EX-2022-31178126- -APN-REYS#ENACOM. CT: 24771.170629150213.17

Bolívie – Toto zařízení je schváleno pro použití v Bolívii. Č. osvědčení: ATT-DJ-RA-H-TL LP 381/2021



Brazílie – Toto zařízení je schváleno pro použití v Brazílii. Č. osvědčení: 03296-15-07855



Indonésie – Toto zařízení je schváleno pro použití v Indonésii. Č. osvědčení: 78889/SDPPI/2021. ID klienta: 822

Irák – Toto zařízení je schváleno pro použití v Iráku. Č. osvědčení: CMC TA 2308016



Kazachstán – Toto zařízení je schváleno pro použití v Kazachstánu. Č. osvědčení: EAC KZ 7100841.13.12.01745

Kuvajt – Toto zařízení je schváleno pro použití v Kuvajtu. Ref. č. osvědčení o schválení typu: 0765



Caterpillar Inc.
100 NE Adams Street,
Peoria, IL 61629 USA
www.cat.com
U7NR8481

Mexiko – Toto zařízení je schváleno pro použití v Mexiku. Č. osvědčení: IFT: RCPMSMS15-1921

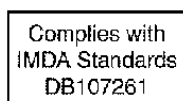


Katar – Toto zařízení je schváleno pro použití v Kataru.



Rusko – Toto zařízení je schváleno pro použití v Rusku.

Saudská Arábie – Toto zařízení je schváleno pro použití v Saudské Arábii. Č. osvědčení: 2022-2866



Singapur – Toto zařízení je schváleno pro použití v Singapuru. Č. osvědčení: N1332-22



Jižní Afrika – Toto zařízení je schváleno pro použití v Jižní Africe. ID osvědčení: TA 2015/844



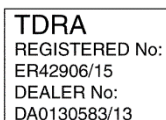
식별부호: MSIP-RRM-CTU-MSS3i
제조년월일:(YEAR),(MONTH)

Jižní Korea – Toto zařízení je schváleno pro použití v Jižní Korei. Č. osvědčení o schválení typu: MSIP-RMM-CTU-MSS3i



028

Ukrajina – Toto zařízení je schváleno pro použití na Ukrajině.



Spojené arabské emiráty – Toto zařízení je schváleno pro použití ve Spojených arabských emirátech.



Spojené království – Toto zařízení je schváleno pro použití ve Spojeném království.



Spojené státy – Toto zařízení je schváleno pro použití ve Spojených státech. ID FCC: PQMMSS3I



Podmínky pro montáž, skladování, přepravu a likvidaci

Bez ohledu na místo montáže systému MSS3i je nutné vždy používat izolační podložky. Izolační podložky nelze odstranit, takže je pro pevnou montáž možné použít pouze šroub M6.

Montážní místa

Při montáži systému zabezpečení stroje MSS3i zajistěte dodržování následujících pokynů.

- Bude-li se systém MSS3i používat pro aplikace ID obsluhy, namontujte ho do kabiny.
- Ujistěte se, že není utlumeno šíření vysokých kmitočtů rádia. Neobklopujte úplně vysílač s přijímačem kovovým materiálem. Vysílač s přijímačem může být namontován do kovové desky uvnitř panelu nebo prostoru, je-li většina materiálu panelu nekovová.

Podmínky a okolnosti uskladnění a přepravy

Výrobek je výrobcem zabalen v do obalu určeném pro zákazníka. Výrobek musí být uskladněn v obalu výrobce a za skladovacích podmínek pro klimatické faktory skupiny 4 ve shodě se směrnici GOST 15150-69. Při nakládání a přepravě je nutné dodržovat požadavky uvedené na výstražných štítcích na krabicích, přičemž je nutné zamezit otřesům a nárazům, které by mohly mít vliv na vzhled a vlastnosti zařízení. Přepravu lze provést všemi druhy zakrytých přepravních vozidel. Při letecké přepravě zajistěte, aby bylo zařízení přepravováno v hermeticky uzavřeném prostoru.

Přeprava a likvidace

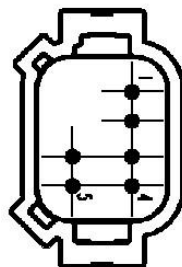
Obraťte se na autorizovaného prodejce, který stanoví podmínky likvidace a přepravy.

Elektrické spojení

MSS3i:

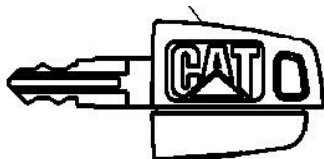
Uspořádání 8kolíkového konektoru DT

JI PIN	IO NAME
1	+BATTERY (SWITCHED FOR ON/OFF)
2	-BATTERY
3	CAN HI
4	CAN LO
5	TIRIS SIGNAL
6	TIRIS RETURN





Klíč FOB:



Caterpillar Inc.
100 NE Adams Street,
Peoria, IL 61629 USA
www.cat.com
U7NR8481

Preventivní údržba

U těchto zařízení není nutná žádná preventivní údržba.

Bezpečný provoz

Pro zajištění bezpečného provozu tohoto zařízení je nutné připojit k němu správný svazek vodičů a namontovat zařízení v souladu s pokyny.

Informace o chybách a nápravných opatřeních

Než požádáte o opravu prodejce, zkontrolujte neporušenost elektrických vedení a vypněte a znovu zapněte napájení zařízení z akumulátoru. Vypnutí a opětovné zapnutí napájení z akumulátoru lze provést:

- Vypnutím a následným zapnutím hlavního odpojovacího vypínače stroje.
- Odpojením svazku vodičů od zařízení a následným opětovným připojením svazku vodičů.
- Odpojením záporného kabelu od záporné svorky akumulátoru a následným opětovným připojením kabelu.

Pokud tato řešení nepomohou, zavolejte místnímu prodejci a požádejte o provedení servisu.

Datum výroby

Je-li třeba stanovit datum výroby podle výrobního čísla, obraťte se na autorizovaného prodejce.