

320

الحفار الهيدروليكي



المواصفات الفنية

قد تختلف التكوينات والميزات حسب المنطقة. تُرجى استشارة وكيل Cat® لديك بخصوص التوفر في منطقتك.

جدول المحتويات

المواصفات	
٢	المحرك
٥	آلية التآرجح
٦	الأوزان
٦	الجنزير
٦	القيادة
٨	النظام الهيدروليكي
١١	ساعات إعادة التعبئة للخدمة
١١	المعايير
١٤	الأداء الصوتي
١٤	الأوزان التشغيلية والضغط الأرضية
٢٠	أوزان المكونات الرئيسية
٢٠	المعدات القياسية والاختيارية
٢١	أطقم وملحقات يتم تركيبها لدى الوكيل
٢١	خيارات الكابينة
٢٢	البيان البيئي للموديل 320
٢٢	الأبعاد
٢٢	نطاقات العمل
٢٢	قدرات رفع ذراع الوصول الرافعة للخدمة الشاقة:
٢٢	ثقل الموازنة: ٣,٧ أطنان مترية (٨٢٠٠ رطل)
٢٢	ثقل الموازنة: ٤,٢ أطنان مترية (٩٣٠٠ رطل)
٢٢	قدرات رفع الذراع الرافعة SLR:
٢٢	ثقل الموازنة: ٤,٧ أطنان مترية (١٠٤٠٠ رطل)
٢٢	مواصفات الجرافة وتوافقها:
٢٢	أفريقياء الشرق الأوسط
٢٢	منطقة أوراسيا
٢٢	دليل الملحقات المتوفرة

التشغيل		
إمكانية الصعود على المنحدرات	٣٥ درجة/٧٠٪	
الحد الأقصى لسرعة السير	٥,٧ كم/الساعة	٣,٥ ميل/الساعة
الحد الأقصى لسحب قضيب الجر	٢٥٥ كيلونيوتن	٤٥٩٩٦ رطلاً من القوة

النظام الهيدروليكي		
النظام الرئيسي - الحد الأقصى للتدفق - المعدة	٤٢٩ لترًا/دقيقة	١١٣ جالونًا/دقيقة (٥٧ × مضختان)
أقصى ضغط - المعدات - عادي	٣٥٠٠٠ كيلوباسكال	٥٠٧٥ رطل لكل بوصة مربعة
أقصى ضغط - المعدات - وضع الرفع الثقيل/ تعزيز الحفر التلقائي	٣٨٠٠٠ كيلوباسكال	٥٥١٠ أرطال لكل بوصة مربعة
الحد الأقصى للضغط - السير	٣٤٢٠٠ كيلوباسكال	٤٩٧٤ رطلاً لكل بوصة مربعة
الحد الأقصى للضغط - التآرجح	٢٧٥٠٠ كيلوباسكال	٣٩٩٨ رطلاً لكل بوصة مربعة
أسطوانة ذراع الرافعة - التجويف	١٢٠ مم	٥ بوصة
أسطوانة ذراع الرافعة - الشوط	١٢٦٠ مم	٥٠ بوصة
أسطوانة الذراع - التجويف	١٤٠ مم	٦ بوصة
أسطوانة الذراع - الشوط	١٥٠٤ مم	٥٩ بوصة
أسطوانة الجرافة - التجويف	١٢٠ مم	٥ بوصة
أسطوانة الجرافة - الشوط	١١٠٤ مم	٤٣ بوصة

ساعات إعادة التعبئة للخدمة		
سعة خزان الوقود	٣٤٥ لتر	٨٦,٦ جال
نظام التبريد	٢٥ لتر	٦,٦ جالون
زيت المحرك	٢٥ لتر	٦,٦ جالون
مجموعة إدارة التآرجح (كل مجموعة)	٦ لتر	١,٦ جالون
مجموعة الإدارة النهائية (لكل ماكينة)	٥ لترا	١,٣ جالون
النظام الهيدروليكي (متضمنًا الخزان)	٢٣٤ لترًا	٦١,٨ جال
الخزان الهيدروليكي	١١٥ لتر	٣٠,٤ جالون

المعايير		
الفرامل	ISO 10265:2008	
Cab/هيكل الحماية من الانقلاب (ROPS)	ISO 12117-2:2008	
وقاءات حماية الكابينة/المشغل (OPG) (اختيارية)	ISO 10262:1998	المستوى II

الأداء الصوتي		
ISO 6395:2008 (الخارجي)	١٠٠ ديسيبل (A)	
ISO 6396:2008 (داخل الكابينة)	٧٠ ديسيبل (A)	

• قد تحتاج إلى حماية السمع عند تشغيل الماكينة مع فتح محطة المشغل والكابينة (في حالة عدم إجراء الصيانة الملائمة أو فتح الأبواب/النوافذ) لفترات طويلة أو في البيئات الصاخبة.

المحرك		
موديل المحرك	Cat® C7.1	
صافي القدرة - (ISO 9249)	١١٧ كيلوات	١٥٧ hp /متريًا
قدرة المحرك (ISO 14396)	١١٨ كيلوات	١٥٨ hp /متريًا
التجويف	١٠٥ مم	٤ بوصة
الشوط	١٣٥ مم	٥ بوصة
الإزاحة	٧,٠١ لتر	٤٢٨ بوصة ^٣
إمكانية استخدام وقود الديزل الحيوي	حتى B20 ^(١)	

• يفي بالمعايير البرازيلية للانبعاثات MAR-I، التي تعادل معايير وكالة حماية البيئة (EPA) الأمريكية من المستوى ٣ والاتحاد الأوروبي من المرحلة IIIA.

• يوصى باستخدامه حتى ارتفاع ٤٥٠٠ م (١٤٧٦٠ قدمًا) مع خفض قدرة المحرك على ارتفاع أعلى من ٣٠٠٠ م (٩٨٤٠ قدمًا).

• يتم اختبار الطاقة المعلنة وفقًا للمعيار المحدد الساري وقت التصنيع.

• صافي القدرة المعلن هو القدرة المتوفرة عند الحدافة عندما يكون المحرك مزودًا بمروحة، ونظام سحب الهواء، ونظام العادم ومولد تيار متردد.

• سرعة المحرك عند ١٨٠٠ دورة في الدقيقة.

(١) تتوافق محركات Cat مع وقود الديزل الممزوج بأنواع الوقود التالية منخفضة الكثافة الكربونية** حتى:

- ✓ ١٠٠٪ من الديزل الحيوي FAME (إسترات ميثيل أحماض دهنية)*
 - ✓ ١٠٠٪ من أنواع وقود الديزل المتجدد، HVO (الزيت النباتي المهذرج) وGTL (غاز إلى سائل)
- ارجع إلى الإرشادات لمعرفة الوقود المناسب. يرجى استشارة وكيل Cat لديك أو مراجعة "توصيات سوائل ماكينات Caterpillar" (SEBU6250) للحصول على تفاصيل.
- * استشر وكيل Cat بشأن استخدام مخاليط أعلى من ٢٠٪ من الديزل الحيوي.
- ** انبعاثات غازات الاحتباس الحراري الخارجة من أنبوب العادم من أنواع الوقود منخفضة الكثافة الكربونية هي الأساس نفسها التي تخرج من أنواع الوقود التقليدية.

آلية التآرجح		
سرعة التآرجح	١١,٣ دورة في الدقيقة	
أقصى عزم للتآرجح	٨٢ كيلونيوتن متر	٦٠٣٠٠ رطل من القوة-قدم

الأوزان		
الوزن التشغيلي	٢١٦٠٠ كجم	٤٧٠٠٠ رطل
ذراع وصول رافعة للخدمة الشاقة، وذراع طرفية للخدمة الشاقة (R2.9 (HD) ٩ أقدام و٦ بوصات)، وجرافة للخدمة الشاقة سعة ١,١٩ متر ^٣ (١,٥٦ ياردة ^٣)، ومداسات ثلاثية الحواف مقاس ٦٠٠ مم (٢٤ بوصة)، وثقل موازنة ٣,٧ أطنان مترية (٨٢٠٠ رطل).		

الوزن التشغيلي	٢١٦٠٠ كجم	٤٨١٠٠ رطل
ذراع وصول رافعة للخدمة الشاقة، وذراع طرفية للخدمة الشاقة (R2.9 (HD) ٩ أقدام و٦ بوصات)، وجرافة للخدمة الشاقة سعة ١,١٩ متر ^٣ (١,٥٦ ياردة ^٣)، ومداسات ثلاثية الحواف مقاس ٦٠٠ مم (٢٤ بوصة)، وثقل موازنة ٤,٢ أطنان مترية (٩٣٠٠ رطل).		

التتبع		
عرض مداس الجنزير القياسي	٦٠٠ مم	٢٤ بوصة
عرض مداسات الجنزير الاختيارية	٧٠٠ مم	٢٨ بوصة
	٧٩٠ مم	٣١ بوصة
عدد المداسات (على كل جانب)	٤٩	
عدد بكرات الجنزير (على كل جانب)	٨	
عدد بكرات الحامل (على كل جانب)	٢	

مداصات ثلاثية الحواف مقاس ٧٩٠ مم (٣١ بوصة)		مداصات ثلاثية الحواف مقاس ٧٠٠ مم (٢٨ بوصة)		مداصات ثلاثية الحواف مقاس ٦٠٠ مم (٢٤ بوصة)	
الوزن	الضغط الأرضي	الوزن	الضغط الأرضي	الوزن	الضغط الأرضي
كجم	psi	كجم	psi	كجم	psi
٢٢٠٠٠	٤٨٥٠٠*	٢١٧٠٠	٤٧٨٠٠	٢١٣٠٠	٤٧٠٠٠
٣٤,٨	٥,٠	٣٨,٧	٥,٦	٤٤,٣	٦,٤
٤٩٦٠٠	٥,٢	٤٩٠٠٠	٥,٧	٤٨١٠٠	٦,٦
٤٩٦٠٠	٥,٢	٤٩٠٠٠	٥,٧	٤٨١٠٠	٦,٦

تكوينات الماكينة الأساسية

إطار أساسي ببكرات جنزير للخدمة الشاقة وبكرات حامل قياسية
 ثقل موازنة ٣,٧ أطنان مترية (٨٢٠٠ رطل) + ماكينة أساسية بهيكل سفلي طويل

ذراع وصول رافعة للخدمة الشاقة + ذراع طرفية للخدمة الشاقة R2.9 (٩ أقدام و ٦ بوصات) + جرافة للخدمة الشاقة سعة ١,١٩ متر^٢ (١,٥٦ ياردة^٢)

إطار أساسي للخدمة الشاقة ببكرات جنزير للخدمة العادية وبكرات حامل قياسية
 ثقل موازنة ٤,٢ أطنان مترية (٩٣٠٠ رطل) + ماكينة أساسية بهيكل سفلي طويل

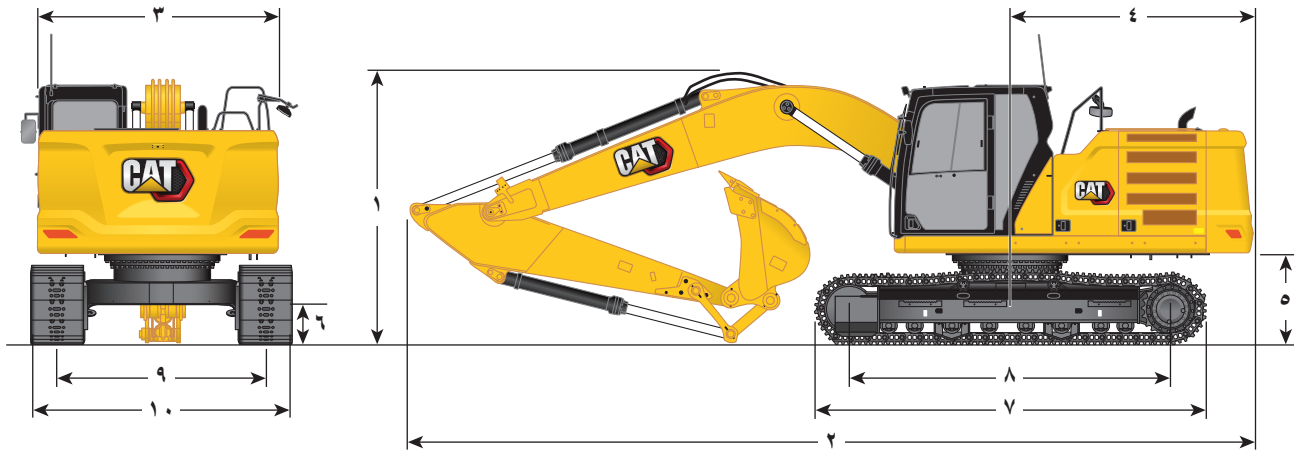
ذراع وصول رافعة للخدمة الشاقة + ذراع طرفية للخدمة الشاقة R2.9 (٩ أقدام و ٦ بوصات) + جرافة للخدمة الشاقة سعة ١,١٩ متر^٢ (١,٥٦ ياردة^٢)

تشمل جميع أوزان التشغيل خزان وقود ممتلئاً بنسبة ٩٠٪ ومشغلاً وزنه ٧٥ كجم (١٦٥ رطلاً).

أوزان المكونات الرئيسية

رطل	كجم	
30900	14010	ماكينة أساسية (مع ثقل موازنة 3,7 أطنان مترية [8200 رطل])، وإطار تأرجح قياسي، وإطار قاعدة قياسي مع بكرات جنزير للخدمة الشاقة وبكرات حامل قياسية للهيكل السفلي الطويل، من دون أسطوانة الذراع الرافعة - لا تشتمل على وقود بنسبة 90٪ ومشغل وزنه 75 كجم [165 رطلاً]
32100	14560	ماكينة أساسية (مع ثقل موازنة 4,2 أطنان مترية [9300 رطل])، وإطار تأرجح للخدمة شبه الشاقة، وإطار قاعدة للخدمة الشاقة مع بكرات جنزير للخدمة العادية وبكرات حامل قياسية للهيكل السفلي الطويل، بدون أسطوانة ذراع رافعة - لا تشتمل على وقود بنسبة 90٪ ومشغل وزنه 75 كجم [165 رطلاً]
32000	14540	ماكينة أساسية (مع ثقل موازنة 4,2 كجم [9300 رطل])، وإطار تأرجح للخدمة شبه الشاقة، وإطار قاعدة قياسي مع بكرات جنزير للخدمة الشاقة وبكرات حامل قياسية للهيكل السفلي الطويل، من دون أسطوانة الذراع الرافعة - لا تشتمل على وقود بنسبة 90٪ ومشغل وزنه 75 كجم [165 رطلاً]
33100	15040	ماكينة أساسية (مع ثقل موازنة 4,7 أطنان مترية [10400 رطل])، وإطار تأرجح للخدمة شبه الشاقة، وإطار قاعدة قياسي مع بكرات جنزير للخدمة الشاقة وبكرات حامل قياسية للهيكل السفلي الطويل، بدون أسطوانة ذراع رافعة - لا تشتمل على وقود بنسبة 90٪ ومشغل وزنه 75 كجم [165 رطلاً]
مداصات الجنزير:		
5900	2690	مداصات جنزير ثلاثية الحواف بعرض 600 مم (24 بوصة) وسُمك 10 مم (3/8 بوصة)
6700	3050	مداصات جنزير ثلاثية الحواف بعرض 700 مم (28 بوصة)، وسُمك 10 مم (3/8 بوصة)
7400	3370	مداصات جنزير ثلاثية الحواف بعرض 790 مم (31 بوصة) وسُمك 10 مم (3/8 بوصة) مع وصلة تمديد للذراع
750	340	أسطوانتا ذراع الرافعة
680	310	وزن خزان الوقود الممتلئ بنسبة 90٪ مع مشغل وزنه 75 كجم (165 رطلاً)
أثقال الموازنة:		
8200	3700	ثقل موازنة 3,7 أطنان مترية (8200 رطل)
9300	4200	ثقل موازنة 4,2 أطنان مترية (9300 رطل)
10400	4700	ثقل موازنة 4,7 أطنان مترية (10400 رطل) (ذراع الوصول الفائقة الطول [SLR] فقط)
إطارات التآرجح:		
4170	1890	إطار تأرجح قياسي
4210	1910	إطار تأرجح للخدمة شبه الشاقة
الهيكل السفلي:		
9680	4390	إطار قاعدة قياسي ببكرات جنزير للخدمة الشاقة وبكرات حامل قياسية
9720	4410	إطار أساسي للخدمة الشاقة ببكرات جنزير للخدمة العادية وبكرات حامل قياسية
أذرع الرافعة (متضمنة الخطوط، والمسامير، وأسطوانة الذراع):		
4200	1900	ذراع وصول رافعة للخدمة الشاقة بمقاس 5,7 أمتار (18 قدمًا و 8 بوصات)
4800	2170	ذراع وصول رافعة فائقة الطول بمقاس 8,85 أمتار (29 قدمًا و 0 بوصة)
الأذرع (تشتمل الخطوط، والمسامير، وأسطوانة الجرافة، ووصلة الجرافة):		
2400	1100	ذراع وصول طرفية للخدمة الشاقة R2.9B1 (9 أقدام و 6 بوصات)
2300	1060	ذراع وصول طرفية للخدمة الشاقة R2.5B1 (8 أقدام و 2 بوصة)
3000	1340	ذراع وصول طرفية فائقة الطول 6.28A (20 قدمًا و 7 بوصات)
الجرافات (من دون وصلة):		
1800	800	1,19 م (1,56 ياردة) خدمة عامة (GD)
2100	940	جرافة للخدمة الشاقة سعة 1,19 متر (3,56 ياردة)
850	390	0,57 م (0,74 ياردة) تنظيف الخفر (DC)
900	410	جرافة للخدمة العامة سعة 0,53 متر (0,69 ياردة)
قارنات التوصيل السريعة (QC):		
500	230	قارنات توصيل سريعة عامة
850	390	ذات مسمار الإمساك

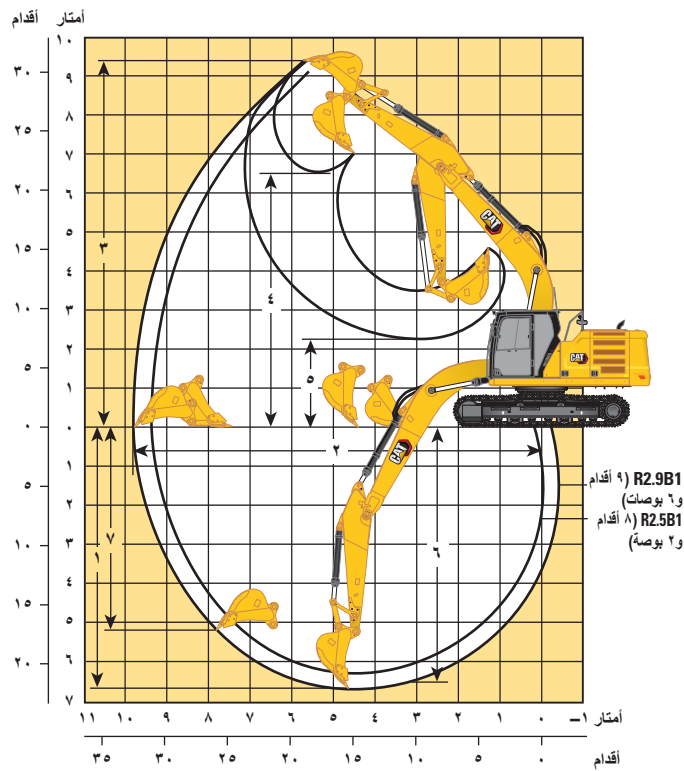
جميع الأبعاد تقريبية وقد تختلف حسب نوع الجرافة.



خيارات ذراع الرافعة		ذراع الرافعة SLR م ٨,٨٥ (٩ أقدام و ٠ بوصة)		ذراع الوصول للخدمة الشاقة (HD) م ٥,٧ (١٨ قدمًا و ٨ بوصات)		خيارات الذراع	
خيارات الذراع		ذراع الوصول فائق الطول (SLR) م 6.28A (٢٠ قدمًا و ٧ بوصات)		أذرع الوصول الطرفية للخدمة الشاقة R2.5B1 (٨ أقدام و ٢ بوصة)		R2.9B1 (٩ أقدام و ٦ بوصات)	
١ ارتفاع الماكينة:							
الارتفاع إلى قمة الكابينة		٢٩٦٠ مم	٩ أقدام و ٩ بوصات	٢٩٦٠ مم	٩ أقدام و ٩ بوصات	٢٩٦٠ مم	٩ أقدام و ٩ بوصات
قمة ارتفاع هوائي GNSS (في حالة تركيبه)		٣٠٠٠ مم	٩ أقدام و ١٠ بوصات	٣٠٠٠ مم	٩ أقدام و ١٠ بوصات	٣٠٠٠ مم	٩ أقدام و ١٠ بوصات
الارتفاع إلى قمة وقاء حماية المشغل		٣١٠٠ مم	١٠ أقدام و ٢ بوصة	٣١٠٠ مم	١٠ أقدام و ٢ بوصة	٣١٠٠ مم	١٠ أقدام و ٢ بوصة
ارتفاع الدرابزين		٢٩٥٠ ملم	٩ أقدام و ٨ بوصات	٢٩٥٠ ملم	٩ أقدام و ٨ بوصات	٢٩٥٠ ملم	٩ أقدام و ٨ بوصات
مع تركيب ذراع الرافعة/الذراع/الجرافة		٣١٦٠ مم	١٠ أقدام و ٤ بوصات	٣١٨٠ مم	١٠ أقدام و ١ بوصة	٣١٦٠ مم	١٠ أقدام و ٦ بوصات
مع تركيب ذراع الرافعة/الذراع		٢٩١٠ مم	٩ أقدام و ٧ بوصات	٢٩١٠ مم	٩ أقدام و ٧ بوصات	٢٩١٠ مم	٩ أقدام و ٧ بوصات
مع تركيب ذراع الرافعة		٢٤٨٠ ملم	٨ قدم و ٢ بوصة	٢٤٨٠ ملم	٨ قدم و ٢ بوصة	٢٤٨٠ ملم	٨ قدم و ٢ بوصة
٢ طول الماكينة:							
مع تركيب ذراع الرافعة/الذراع/الجرافة		٩٥٣٠ ملم	٣١ قدمًا و ٣ بوصات	٩٥٣٠ ملم	٣١ قدمًا و ٣ بوصات	٩٥٣٠ ملم	٣١ قدمًا و ٣ بوصات
مع تركيب ذراع الرافعة/الذراع		٩٥٠٠ ملم	٣١ قدمًا و ٢ بوصة	٩٥٠٠ ملم	٣١ قدمًا و ٢ بوصة	٩٥٠٠ ملم	٣١ قدمًا و ٢ بوصة
مع تركيب ذراع الرافعة		٨٤٥٠ ملم	٢٧ قدمًا و ٩ بوصات	٨٤٥٠ ملم	٢٧ قدمًا و ٩ بوصات	٨٤٥٠ ملم	٢٧ قدمًا و ٩ بوصات
عرض الإطار العلوي		٢٧٨٠ مم	٩ أقدام و ١ بوصة	٢٧٨٠ مم	٩ أقدام و ١ بوصة	٢٧٨٠ مم	٩ أقدام و ١ بوصة
نصف قطر تاراج المؤخرة		٢٨٣٠ مم	٩ أقدام و ٣ بوصات	٢٨٣٠ مم	٩ أقدام و ٣ بوصات	٢٨٣٠ مم	٩ أقدام و ٣ بوصات
خلوص ثقل الموازنة		١٠٥٠ مم	٣ أقدام و ٥ بوصات	١٠٥٠ مم	٣ أقدام و ٥ بوصات	١٠٥٠ مم	٣ أقدام و ٥ بوصات
الخلوص الأرضي		٤٧٠ مم	١ قدم و ٧ بوصات	٤٧٠ مم	١ قدم و ٧ بوصات	٤٧٠ مم	١ قدم و ٧ بوصات
طول الجنزير		٤٤٥٠ مم	١٤ قدم و ٧ بوصة	٤٤٥٠ مم	١٤ قدم و ٧ بوصة	٤٤٥٠ مم	١٤ قدم و ٧ بوصة
الطول إلى مركز البكرات		٣٦٥٠ مم	١٢ قدمًا و ٠ بوصة	٣٦٥٠ مم	١٢ قدمًا و ٠ بوصة	٣٦٥٠ مم	١٢ قدمًا و ٠ بوصة
مقاس الجنزير		٢٣٨٠ مم	٧ أقدام و ٩ بوصات	٢٣٨٠ مم	٧ أقدام و ٩ بوصات	٢٣٨٠ مم	٧ أقدام و ٩ بوصات
١٠ عرض الهيكل السفلي:							
مدايات مقاس ٦٠٠ مم (٢٤ بوصة)		٢٩٨٠ مم	٩ أقدام و ٩ بوصات	٢٩٨٠ مم	٩ أقدام و ٩ بوصات	٢٩٨٠ مم	٩ أقدام و ٩ بوصات
مدايات مقاس ٧٠٠ مم (٢٨ بوصة)		٣٠٨٠ مم	١٠ أقدام و ١ بوصة	٣٠٨٠ مم	١٠ أقدام و ١ بوصة	٣٠٨٠ مم	١٠ أقدام و ١ بوصة
مدايات مقاس ٧٩٠ مم (٣١ بوصة)		٣١٧٠ مم	١٠ أقدام و ٥ بوصات	٣١٧٠ مم	١٠ أقدام و ٥ بوصات	٣١٧٠ مم	١٠ أقدام و ٥ بوصات
نوع الجرافة		GD	HD	HD	HD	HD	HD
سعة الجرافة		١,٠٦٩ م ^٣	١,٠٦٩ م ^٣	١,٠٦٩ م ^٣	١,٠٦٩ م ^٣	١,٠٦٩ م ^٣	١,٠٦٩ م ^٣
نصف قطر طرف الجرافة		١٥٧٠ مم	١٥٧٠ مم	١٥٧٠ مم	١٥٧٠ مم	١٥٧٠ مم	١٥٧٠ مم

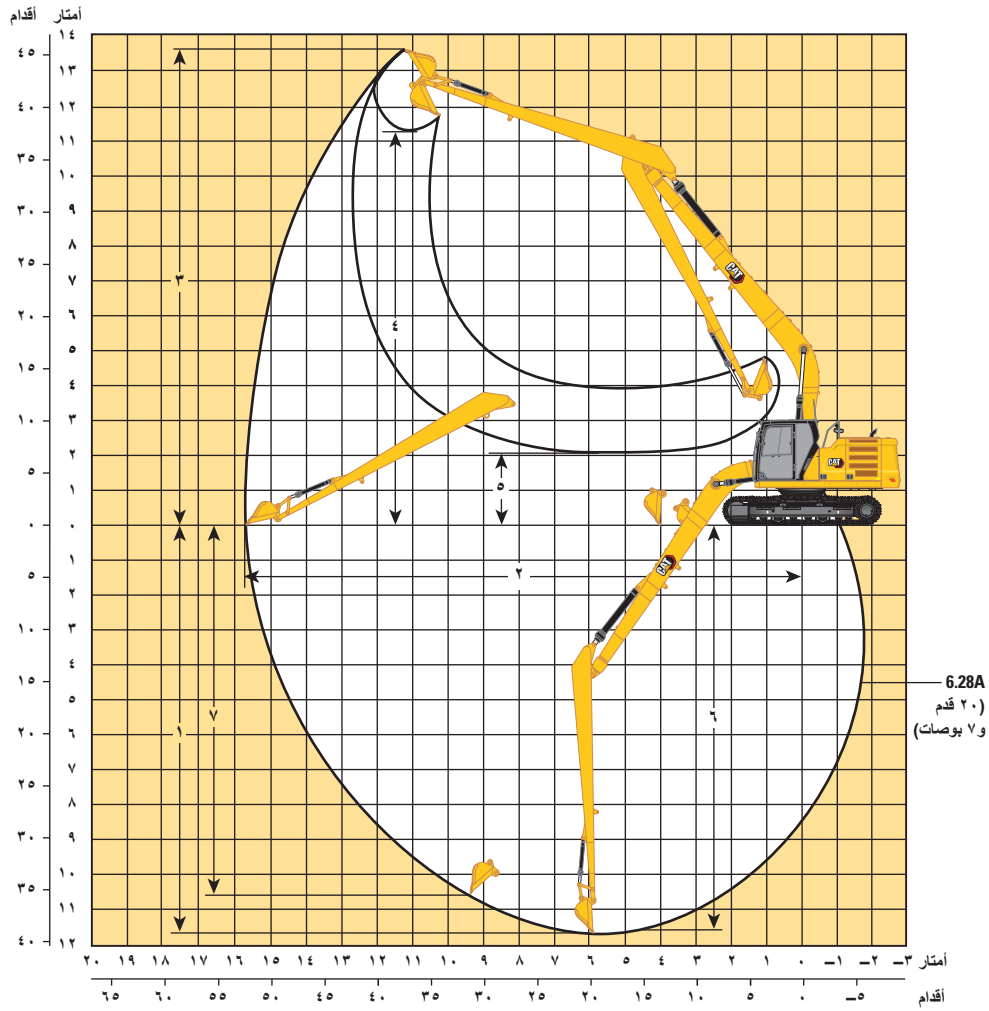
نطاقات العمل

جميع الأبعاد تقريبية وقد تختلف حسب نوع الجرافة.



ذراع الوصول للخدمة الشاقة (HD) ٥,٧ م (١٨ قدمًا و ٨ بوصات)				خيار ذراع الرفع
أذرع الوصول الطرفية للخدمة الشاقة				خيارات الذراع
R2.5B1 (٨ أقدام و ٢ بوصة)		R2.9B1 (٩ أقدام و ٦ بوصات)		
٢٠ قدمًا و ٨ بوصات	٦٣٠٠ مم	٢٢ قدمًا و ١ بوصة	٦٧٢٠ مم	١ عمق الحفر الأقصى
٣١ قدمًا و ١ بوصة	٩٤٧٠ مم	٣٢ قدمًا و ٤ بوصات	٩٨٦٠ مم	٢ أقصى امتداد عند خط الأرض
٣٠ قدمًا و ١ بوصة	٩١٧٠ مم	٣٠ قدمًا و ٩ بوصات	٩٣٧٠ مم	٣ أقصى ارتفاع للقطع
٢٠ قدمًا و ٨ بوصات	٦٢٩٠ مم	٢١ قدمًا و ٤ بوصات	٦٤٩٠ مم	٤ أقصى ارتفاع للتحميل
٨ أقدام و ٦ بوصة	٢٥٩٠ مم	٧ أقدام و ١ بوصة	٢١٧٠ مم	٥ أدنى ارتفاع للتحميل
٢٠ قدمًا و ١ بوصة	٦١١٠ مم	٢١ قدمًا و ٦ بوصات	٦٥٥٠ مم	٦ الحد الأقصى لعمق القطع لطاق مستوي يبلغ ٢٤٤٠ مم (٨ أقدام و ٠ بوصة)
١٥ قدمًا و ٩ بوصات	٤٨٠٠ مم	١٧ قدمًا و ٠ بوصة	٥١٩٠ مم	٧ عمق حفر الجدار الراسي الأقصى
٣٣٨١١ رطلًا من القوة	١٥٠ كيلونيوتن	٣٣٨١١ رطلًا من القوة	١٥٠ كيلونيوتن	قوة حفر الجرافة (ISO)
٢٦٤٩١ رطلًا من القوة	١١٨ كيلونيوتن	٢٣٩١١ رطلًا من القوة	١٠٦ كيلونيوتن	قوة حفر الذراع (ISO)
٣٦٧٠٩ أرطال من القوة	١٦٣ كيلونيوتن	٣٦٧٠٩ أرطال من القوة	١٦٣ كيلونيوتن	قوة حفر الجرافة (ISO) - تعزيز الحفر التلقائي
٢٨٧٦٢ رطلًا من القوة	١٢٨ كيلونيوتن	٢٥٩٦٠ رطلًا من القوة	١١٥ كيلونيوتن	قوة حفر الذراع الطرفية (ISO) - تعزيز الحفر التلقائي
HD		HD		نوع الجرافة
١,٥٦ ياردة ^٣	١,١٩ م ^٣	١,٥٦ ياردة ^٣	١,١٩ م ^٣	سعة الجرافة
٥ أقدام و ٢ بوصة	١٥٧٠ مم	٥ أقدام و ٢ بوصة	١٥٧٠ مم	نصف قطر طرف الجرافة

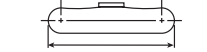
جميع الأبعاد تقريبية وقد تختلف حسب نوع الجرافة.



ذراع الرافعة SLR ٨,٨٥ م (٩ أقدام و ٠ بوصة)		خيار ذراع الرافعة
ذراع الوصول فائق الطول (SLR) 6.28A (٢٠ قدمًا و ٧ بوصات)		خيار الذراع
٣٨,٤	١٠٦٩٠ مم	١ عمق الحفر الأقصى
٥١٧	١٥٧٣٣ مم	٢ أقصى امتداد عند خط الأرض
٤٤ قدمًا و ٨ بوصات	١٣٦١٠ مم	٣ أقصى ارتفاع للقطع
٣٧ قدمًا و ٠ بوصة	١١١٩٠ مم	٤ أقصى ارتفاع للتحميل
٦ أقدام و ١٠ بوصات	٢٠٨٠ مم	٥ أدنى ارتفاع للتحميل
٣٨ قدمًا	١١٥٩٠ مم	٦ الحد الأقصى لعمق القطع لقاع مستوي يبلغ ٢٤٤٠ مم (٨ أقدام و ٠ بوصة)
٣٤ قدمًا و ٨ بوصات	١٠٥٦٠ مم	٧ عمق حفر الجدار الراسي الأقصى
١٣٥٤٩ رطلاً من القوة	٦٠ كيلونيوتن	قوة حفر الجرافة (ISO)
١٠٩٣٥ رطلاً من القوة	٤٩ كيلونيوتن	قوة حفر الذراع (ISO)
GD		نوع الجرافة
٠,٦٩ ياردة ^٢	٢,٠٥٣ م ^٢	سعة الجرافة
٤ أقدام و ٠ بوصة	١٢٣٠ مم	نصف قطر طرف الجرافة

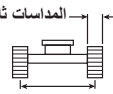
قدرات رفع ذراع الوصول الرافعة للخدمة الشاقة - ثقل الموازنة: ٣,٧ أطنان متريية (٨٢٠٠ رطل) - بدون الجرافة - الرفع الثقيل: تشغيل

٣٦٥٠ مم (١٢ قدماً و٠ بوصة)



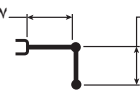
٤٤٥٠ مم (١٤ قدماً و٧ بوصة)

المداسات ثلاثية الحواف مفاص ٦٠٠ مم (٢٤ بوصة)



٢٣٥٠ مم (٧ أقدام و٩ بوصة)

٥,٧ م (١٨ قدماً و٨ بوصة)



٢,٩ م (٩ أقدام و٦ بوصة)

للخدمة الشاقة R2.9B1

مم بوصة	٣٠٠/م ٧٥٠٠ بوصة		٢٤٠/م ٦٠٠٠ بوصة		١٨٠/م ٤٥٠٠ بوصة		٣٠٠/م ١٢٠ بوصة		١٥٠٠/م ٦٠ بوصة		كجم رطل	مم بوصة
	١	٢	١	٢	١	٢	١	٢	١	٢		
٦١٥٠	٤٢٥٠*	٤٢٥٠*			٤٩٠٠*	٤٩٠٠*					كجم	٧٥٠٠
٢٤٠	٩٤٠٠*	٩٤٠٠*									رطل	٣٠٠٠
٧٢٩٠	٣٦٥٠	٣٩٠٠*			٥١٠٠	٥٣٥٠*					كجم	٦٠٠٠
٢٩٠	٨٢٠٠	٨٦٥٠*			١٠٩٥٠	١١٧٥٠*					رطل	٢٤٠٠
٧٩٩٠	٣١٠٠	٣٨٥٠*	٣٤٥٠	٥٤٠٠	٤٩٥٠	٥٩٠٠*					كجم	٤٥٠٠
٣٢٠	٦٨٥٠	٨٤٥٠*	٧٤٠٠	١١٥٥٠	١٠٦٥٠	١٢٨٠٠*					رطل	١٨٠٠
٨٣٦٠	٢٨٠٠	٣٩٥٠*	٣٣٥٠	٥٢٥٠	٤٧٠٠	٦٧٥٠*	٧٢٠٠	٨٦٠٠*			كجم	٣٠٠٠
٣٣٠	٦٢٠٠	٨٦٥٠*	٧٢٠٠	١١٣٠٠	١٠١٠٠	١٤٦٥٠*	١٥٥٠٠	١٨٥٥٠*			رطل	١٢٠٠
٨٤٥٠	٢٧٠٠	٤٢٠٠*	٣٢٥٠	٥١٥٠	٤٤٥٠	٧٢٠٠	٦٦٥٠	١٠٤٥٠*			كجم	١٥٠٠
٣٤٠	٥٩٥٠	٩١٥٠*	٦٩٥٠	١١٠٥٠	٩٥٥٠	١٥٤٥٠*	١٤٣٥٠	٢٢٥٠*			رطل	٦٠٠٠
٨٢٦٠	٢٧٥٠	٤٤٠٠*	٣١٥٠	٥٠٥٠	٤٢٥٠	٧٠٠٠	٦٣٥٠	١١٥٠٠*	٦٥٥٠*	٦٥٥٠*	كجم	٥٠٠٠
٣٣٠	٦٠٥٠	٩١٥٠*	٦٧٥٠	١٠٨٠٠	٩٢٠٠	١٥٠٥٠*	١٣٧٠٠	٢٣٧٠٠*	١٥٠٥٠*	١٥٠٥٠*	رطل	١٥٠٠
٧٧٨٠	٢٩٥٠	٤٧٥٠*	٣١٠٠	٥٠٥٠	٤٢٠٠	٦٩٠٠	٦٣٠٠	١٠٩٥٠*	١١٣٥٠*	٧٠٠٠*	كجم	١٥٠٠
٣١٠	٦٥٥٠	٩١٥٠*	٦٧٠٠	١٠٧٥٠	٩٠٠٠	١٤٨٥٠*	١٣٥٠٠	٢٣٤٥٠*	٢٥٧٥٠*	١٥٦٥٠*	رطل	٦٠٠٠
٦٩٥٠	٣٥٠٠	٥٧٥٠*			٤٢٠٠	٦٩٥٠	٦٣٥٠	١٠٨٠٠*	١٢٣٠٠	١٥٣٠٠*	كجم	٣٠٠٠
٢٨٠	٧٧٥٠	١٢٥٠٠*			٩١٠٠	١٤٩٠٠*	١٣٦٥٠	٢٣٣٥٠*	٢٦٦٣٠*	٣٣١٥٠*	رطل	١٢٠٠
٥٦٠٠	٤٨٥٠	٦٦٠٠*					٦٥٠٠	٨٧٥٠*	١٢٢٠٠*	١٢٢٠٠*	كجم	٤٥٠٠
٢٢٠	١٠٩٠٠	١٤٥٥٠*					١٤١٠٠	١٨٦٥٠*	٢٦١٠٠*	٢٦١٠٠*	رطل	١٨٠٠

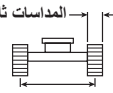
قدرات رفع ذراع الوصول الرافعة للخدمة الشاقة - ثقل الموازنة: ٣,٧ أطنان متريية (٨٢٠٠ رطل) - بدون الجرافة - الرفع الثقيل: تشغيل

٣٦٥٠ مم (١٢ قدماً و٠ بوصة)



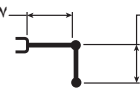
٤٤٥٠ مم (١٤ قدماً و٧ بوصة)

المداسات ثلاثية الحواف مفاص ٧٠٠ مم (٢٨ بوصة)



٢٣٥٠ مم (٧ أقدام و٩ بوصة)

٥,٧ م (١٨ قدماً و٨ بوصة)



٢,٩ م (٩ أقدام و٦ بوصة)

للخدمة الشاقة R2.9B1

مم بوصة	٣٠٠/م ٧٥٠٠ بوصة		٢٤٠/م ٦٠٠٠ بوصة		١٨٠/م ٤٥٠٠ بوصة		٣٠٠/م ١٢٠ بوصة		١٥٠٠/م ٦٠ بوصة		كجم رطل	مم بوصة
	١	٢	١	٢	١	٢	١	٢	١	٢		
٦١٥٠	٤٢٥٠*	٤٢٥٠*			٤٩٠٠*	٤٩٠٠*					كجم	٧٥٠٠
٢٤٠	٩٤٠٠*	٩٤٠٠*									رطل	٣٠٠٠
٧٢٩٠	٣٧٠٠	٣٩٠٠*			٥١٥٠	٥٣٥٠*					كجم	٦٠٠٠
٢٩٠	٨٢٥٠	٨٦٥٠*			١١٠٥٠	١١٧٥٠*					رطل	٢٤٠٠
٧٩٩٠	٣١٥٠	٣٨٥٠*	٣٥٠٠	٥٤٥٠	٥٠٠٠	٥٩٠٠*					كجم	٤٥٠٠
٣٢٠	٦٩٥٠	٨٤٥٠*	٧٥٠٠	١١٦٥٠	١٠٧٥٠	١٢٨٠٠*					رطل	١٨٠٠
٨٣٦٠	٢٨٥٠	٣٩٥٠*	٣٤٠٠	٥٣٠٠	٤٧٥٠	٦٧٥٠*	٧٢٥٠	٨٦٠٠*			كجم	٣٠٠٠
٣٣٠	٦٢٥٠	٨٦٥٠*	٧٢٥٠	١١٤٥٠	١٠٢٠٠	١٤٦٥٠*	١٥٦٥٠	١٨٥٥٠*			رطل	١٢٠٠
٨٤٥٠	٢٧٥٠	٤٢٠٠*	٣٢٥٠	٥٢٠٠	٤٥٠٠	٧٢٥٠	٦٧٥٠	١٠٤٥٠*			كجم	١٥٠٠
٣٤٠	٦٠٠٠	٩١٥٠*	٧٠٠٠	١١١٥٠	٩٦٥٠	١٥٦٥٠*	١٤٥٠٠	٢٢٥٠*			رطل	٦٠٠٠
٨٢٦٠	٢٨٠٠	٤٤٥٠*	٣١٥٠	٥١٠٠	٤٣٠٠	٦٤٥٠	٦٣٥٠	١١٢٠٠*	٦٥٥٠*	٦٥٥٠*	كجم	٥٠٠٠
٣٣٠	٦١٠٠	٩٧٥٠*	٦٨٠٠	١٠٩٥٠	٩٣٠٠	١٥٢٠٠*	١٣٨٥٠	٢٣٩٥٠*	١٥٠٥٠*	١٥٠٥٠*	رطل	١٥٠٠
٧٧٨٠	٣٠٠٠	٤٨٠٠*	٣١٥٠	٥٠٥٠	٤٢٥٠	٧٠٠٠	٦٣٥٠	١١٠٥٠*	١١٣٥٠*	٧٠٠٠*	كجم	١٥٠٠
٣١٠	٦٦٠٠	٩١٥٠*	٦٧٥٠	١٠٩٠٠	٩١٠٠	١٥٠٥٠*	١٣٦٥٠	٢٣٧٠٠*	٢٥٧٥٠*	١٥٦٥٠*	رطل	٦٠٠٠
٦٩٥٠	٣٥٠٠	٥٧٠٠*			٤٢٥٠	٧٠٠٠	٦٤٠٠	١٠٨٠٠*	١٢٤٥٠*	١٥٣٠٠*	كجم	٣٠٠٠
٢٨٠	٧٨٠٠	١٢٦٥٠*			٩٢٠٠	١٥١٠٠	١٣٧٥٠	٢٣٣٥٠*	٢٦٦٥٠*	٣٣١٥٠*	رطل	١٢٠٠
٥٦٠٠	٤٩٠٠	٦٦٠٠*					٦٦٠٠	٨٧٥٠*	١٢٢٠٠*	١٢٢٠٠*	كجم	٤٥٠٠
٢٢٠	١١٠٠٠	١٤٥٥٠*					١٤٢٥٠	١٨٦٥٠*	٢٦١٠٠*	٢٦١٠٠*	رطل	١٨٠٠



ISO 10567:2007



* تشير إلى أن الحمل محدود بقدرة الرفع الهيدروليكي بدلاً من حمل القلب. تتوافق الأحمال السابقة مع معيار قدرة رفع الحفار الهيدروليكي ISO 10567:2007. ولا تتجاوز هذه الأحمال ٨٧٪ من قدرة الرفع الهيدروليكي أو ٧٥٪ من حمل القلب. يجب طرح وزن جميع ملحقات الرفع من قدرات الرفع السابقة. تعتمد قدرات الرفع على ماكينة تنقف على سطح دعم صلب وثابت. وقد يؤثر استخدام ملحقات أداة عمل مخصص لمناولة الرفع الأجسام على أداء رفع الماكينة.

تبقى قدرة الرفع بنسبة ±٥٪ لجميع مداسات الجنزير المتوفرة.

يُرجى الرجوع دائماً إلى دليل التشغيل والصيانة المناسب للاطلاع على المعلومات الخاصة بالمنتج.

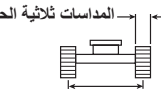
قدرات رفع ذراع الوصول الرافعة للخدمة الشاقة - ثقل الموازنة: ٣,٧ أطنان متريّة (٨٢٠٠ رطل) - بدون الجرافة - الرفع الثقيل: تشغيل

٣٦٥٠ مم (١٢ قدماً و٠ بوصة)



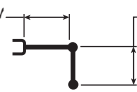
٤٤٥٠ مم (١٤ قدماً و٧ بوصات)

المداسات ثلاثية الحواف مقياس ٧٩٠ مم (٣١ بوصة)



٢٣٥٠ مم (٧ أقدام و٩ بوصات)

٥,٧ م (١٨ قدماً و٨ بوصات)



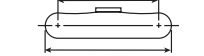
٢,٩ م (٩ أقدام و٦ بوصات)

للخدمة الشاقة R2.9B1

م م بوصة	٣٠٠/م ٧٥٠٠ بوصة		٦٠٠/م ٢٤٠٠ بوصة		٤٥٠/م ١٨٠٠ بوصة		٣٠٠/م ١٢٠٠ بوصة		١٥٠٠/م ٦٠٠ بوصة		م م بوصة	كجم رطل
	م م	بوصة	م م	بوصة	م م	بوصة	م م	بوصة	م م	بوصة		
٦١٥٠	٤٢٥٠*	٤٢٥٠*			٤٩٠٠*	٤٩٠٠*					٧٥٠٠	٣٠٠٠
٢٤٠	٩٤٠٠*	٩٤٠٠*									٦٠٠٠	٢٤٠٠
٧٢٩٠	٣٧٥٠	٣٩٠٠*			٥٢٠٠	٥٣٥٠*					٤٥٠٠	١٨٠٠
٢٩٠	٨٣٥٠	٨٦٥٠*			١١٢٠٠	١١٧٥٠*					٣٠٠٠	١٢٠٠
٧٩٩٠	٣٢٠٠	٣٨٥٠*	٣٥٠٠	٥٥٠٠	٥٠٥٠	٥٩٠٠*					١٥٠٠	٦٠٠
٣٢٠	٧٠٥٠	٨٤٥٠*	٧٦٠٠	١١٨٠٠	١٠٨٥٠	١٢٨٠٠*					١٥٠٠	٦٠٠
٨٣٦٠	٢٩٠٠	٣٩٥٠*	٣٤٥٠	٥٤٠٠	٤٨٠٠	٦٧٥٠*	٧٣٥٠	٨٦٠٠*			١٥٠٠	٦٠٠
٣٣٠	٦٣٥٠	٨٦٥٠*	٧٣٥٠	١١٦٠٠	١٠٣٥٠	١٤٦٥٠*	١٥٨٥٠	١٨٥٥٠*			١٥٠٠	٦٠٠
٨٤٥٠	٦٨٠٠	٤٢٠٠*	٣٢٠٠	٥٢٥٠	٤٥٥٠	٧٤٠٠	٦٨٥٠	١٠٤٥٠*			١٥٠٠	٦٠٠
٣٤٠	٦١٠٠	٩١٥٠*	٧١٠٠	١١٣٠٠	٩٨٠٠	١٥٨٥٠	١٤٧٠٠	٢٢٥٠٠*			١٥٠٠	٦٠٠
٨٢٦٠	٢٨٠٠	٤٥٠٠	٣٢٠٠	٥١٥٠	٤٤٠٠	٧١٥٠	٦٥٥٠	١١٣٥٠	٦٥٥٠*	٦٥٥٠*	١٥٠٠	٦٠٠
٣٣٠	٦٢٠٠	٩٩٠٠	٦٩٠٠	١١١٠٠	٩٤٠٠	١٥٤٠٠	١٤٥٠٠	٢٤٣٠٠	١٥٠٥٠	١٥٠٥٠	١٥٠٠	٦٠٠
٧٧٨٠	٣٠٥٠	٤٩٠٠	٣٢٠٠	٥١٥٠	٤٣٠٠	٧١٠٠	٦٥٥٠	١١٢٥٠	١١٣٥٠*	١١٣٥٠*	١٥٠٠	٦٠٠
٣١٠	٦٧٠٠	١٠٧٥٠	٦٨٥٠	١١٠٥٠	٩٢٥٠	١٥٢٠٠	١٣٨٥٠	٢٤٥٠٠	٢٥٧٥٠*	٢٥٧٥٠*	١٥٦٥٠	١٥٦٥٠
٦٩٥٠	٣١٠٠	٥٨٠٠			٤٣٥٠	٧١٠٠	٦٥٠٠	١٠٨٠٠*	١٢٦٠٠	١٥٣٠٠*	١٢٠٥٠*	١٢٠٥٠*
٢٨٠	٧٩٥٠	١٢٨٠٠			٩٣٠٠	١٥٣٠٠	١٣٩٥٠	٢٣٣٥٠*	٢٧٠٠٠	٣٣١٥٠*	٢٧٠٠٠*	٢٧٠٠٠*
٥٦٠٠	٤٩٥٠	٦٦٠٠*					٦٧٠٠	٨٧٥٠*	١٢٢٠٠*	١٢٢٠٠*	١٢٢٠٠*	١٢٢٠٠*
٢٢٠	١١٢٠٠	١٤٥٥٠*					١٤٤٥٠	١٨٦٥٠*	٢٦١٠٠*	٢٦١٠٠*	٢٦١٠٠*	٢٦١٠٠*

قدرات رفع ذراع الوصول الرافعة للخدمة الشاقة - ثقل الموازنة: ٣,٧ أطنان متريّة (٨٢٠٠ رطل) - بدون الجرافة - الرفع الثقيل: تشغيل

٣٦٥٠ مم (١٢ قدماً و٠ بوصة)



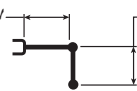
٤٤٥٠ مم (١٤ قدماً و٧ بوصات)

المداسات ثلاثية الحواف مقياس ٦٠٠ مم (٢٤ بوصة)



٢٣٥٠ مم (٧ أقدام و٩ بوصات)

٥,٧ م (١٨ قدماً و٨ بوصات)



٢,٥ م (٨ أقدام و٢ بوصات)

للخدمة الشاقة R2.5B1

م م بوصة	٣٠٠/م ٧٥٠٠ بوصة		٦٠٠/م ٢٤٠٠ بوصة		٤٥٠/م ١٨٠٠ بوصة		٣٠٠/م ١٢٠٠ بوصة		م م بوصة	كجم رطل	
	م م	بوصة	م م	بوصة	م م	بوصة	م م	بوصة			
٥٦٠٠	٥١٠٠*	٥١٠٠*							٧٥٠٠	٣٠٠٠	
٢٢٠	١١٤٠٠*	١١٤٠٠*							٦٠٠٠	٢٤٠٠	
٦٨٣٠	٤٥٠٠	٤٧٠٠*			٥٠٥٠	٥٨٠٠*			٤٥٠٠	١٨٠٠	
٢٧٠	٩٠٠٠	١٠٣٥٠			١٠٨٠٠	١٢٧٥٠*			٣٠٠٠	١٢٠٠	
٧٥٧٠	٣٣٥٠	٤٦٠٠*	٣٤٠٠	٥٢٠٠*	٤٩٠٠	٦٣٠٠*	٧٣٠٠*	٧٣٠٠*	١٥٨٠٠*	١٥٨٠٠*	١٥٨٠٠*
٣٠٠	٧٤٥٠	١٠١٠٠*			١٠٥٠٠	١٣٦٥٠*	١٥٨٠٠*	١٥٨٠٠*			١٥٨٠٠*
٧٩٦٠	٣٠٥٠	٤٧٠٠*	٣٣٥٠	٥٢٥٠	٤٦٥٠	٧١٠٠*	٧٥٥٠	٩٢٠٠*			١٤٥٠٠
٣٢٠	٦٦٥٠	١٠٣٥٠	٧١٥٠	١١٢٥٠	١٠٠٠٠	١٥٤٠٠*	١٥٢٥٠	١٩٨٠٠*			١٤٥٠٠
٨٠٥٠	٢٩٠٠	٤٦٠٠	٣٢٥٠	٥١٥٠	٤٤٠٠	٧١٥٠	٦٦٠٠	١٠٨٥٠*			١٤٥٠٠
٣٢٠	٦٤٠٠	١٠١٥٠	٦٩٠٠	١١٠٠٠	٩٥٠٠	١٥٤٠٠	١٤١٥٠	٢٣٤٥٠			١٤٥٠٠
٧٨٦٠	٢٩٥٠	٤٧٥٠	٣١٥٠	٥٠٥٠	٤٢٥٠	٧٠٠٠	٦٣٥٠	١١٠٥٠			١٤٥٠٠
٣١٠	٦٥٠٠	١٠٤٠٠	٦٧٥٠	١٠٨٥٠	٩١٥٠	١٥٠٠٠	١٣٦٥٠	٢٣٦٥٠			١٤٥٠٠
٧٣٥٠	٣٢٥٠	٥٢٠٠			٤٢٠٠	٦٩٥٠	٦٣٠٠	١١٠٠٠	١١٩٥٠*	١١٩٥٠*	١٤٥٠٠
٢٩٠	٧١٠٠	١١٤٥٠			٩٥٠٠	١٤٩٠٠	١٣٥٥٠	٢٣٥٥٠	٢٦٢٠٠*	٢٧٢٠٠*	١٤٥٠٠
٦٤٧٠	٣٩٠٠	٦٣٠٠			٤٣٠٠	٧٠٠٠	٦٤٠٠	١٠٤٠٠*	١٢٤٥٠	١٤٣٥٠*	١٤٥٠٠
٢٦٠	٨٦٥٠	١٤٠٠٠			٩٢٥٠	١٥١٠٠	١٣٨٠٠	٢٢٥٠٠*	٢٦٧٠٠	٣١١٠٠*	١٤٥٠٠
٤٩٨٠	٥٨٠٠	٦٧٠٠*					٦٧٠٠	٧٧٥٠*			١٤٥٠٠
٢٠٠	١٣٢٠٠	١٤٧٠٠*					١٤٤٥٠	١٦٢٥٠			١٤٥٠٠



ISO 10567:2007



* تشير إلى أن الحمل محدود بقدرة الرفع الهيدروليكي بدلاً من حمل القلب. تتوافق الأحمال السابقة مع معيار قدرة رفع الحفار الهيدروليكي ISO 10567:2007. ولا تتجاوز هذه الأحمال ٨٧٪ من قدرة الرفع الهيدروليكي أو ٧٥٪ من حمل القلب. يجب طرح وزن جميع ملحقات الرفع من قدرات الرفع السابقة. تعتمد قدرات الرفع على ماكينة تنقذ على سطح دعم صلب وثابت. وقد يؤثر استخدام ملحقات أداة عمل مخصص لمنالولةرفع الاجسام على أداء رفع الماكينة.

تبقى قدرة الرفع بنسبة $\pm 5\%$ لجميع مداسات الجنزير المتوفرة.

يُرجى الرجوع دائماً إلى دليل التشغيل والصيانة المناسب للاطلاع على المعلومات الخاصة بالمنتج.

قدرات رفع ذراع الوصول الرافعة للخدمة الشاقة - ثقل الموازنة: ٣,٧ أطنان متريّة (٨٢٠٠ رطل) - بدون الجرافة - الرفع الثقيل: تشغيل

٣٦٥٠ مم (١٢ قدماً و ٠ بوصة)



٤٤٥٠ مم (١٤ قدماً و ٧ بوصات)

المداسات ثلاثية الحواف مقياس ٧٠٠ مم (٢٨ بوصة)



٢٣٥٠ مم (٧ أقدام و ٩ بوصات)

٥,٧ م (١٨ قدماً و ٨ بوصات)



٢,٥ م (٨ أقدام و ٢ بوصة)

للخدمة الشاقة R2.5B1

م م بوصة	٣٠٠/م ٧٥٠٠ بوصة		٦٠٠٠/م ٢٤٠٠ بوصة		٤٥٠٠/م ١٨٠٠ بوصة		٣٠٠٠/م ١٢٠٠ بوصة		كجم رطل	م م بوصة
	١	٢	١	٢	١	٢	١	٢		
٥٦٠٠	٥١٠٠*	٥١٠٠*							٧٥٠٠	٣٠٠
٢٢٠	١١٤٠٠*	١١٤٠٠*							٦٠٠٠	٢٤٠
٦٨٣٠	٤١٠٠	٤٧٠٠*			٥١٠٠	٥٨٠٠*			٤٥٠٠	١٨٠
٢٧٠	٩١٠٠	١٠٣٥٠			١٠٩٠٠	١٢٧٥٠*			٣٠٠٠	١٢٠
٧٥٧٠	٣٤٠٠	٤٦٠٠*	٣٤٥٠	٥٢٠٠*	٤٩٥٠	٦٣٠٠*	٧٣٠٠*	٧٣٠٠*	١٥٠٠	٦٠
٣٠٠	٧٥٠٠	١٠١٠٠*			١٠٦٠٠	١٣٦٥٠*	١٥٨٠٠*	١٥٨٠٠*	٤٥٠٠	١٨٠
٧٩٦٠	٣٠٥٠	٤٧٠٠*	٣٣٥٠	٥٣٠٠	٤٧٠٠	٧١٠٠*	٧١٥٠	٩٢٠٠*	٣٠٠٠	١٢٠
٣٢٠	٦٧٥٠	١٠٣٥٠	٧٢٠٠	١١٣٥٠	١٠١٠٠	١٥٤٠٠*	١٥٣٥٠	١٩٨٠٠*	١٥٠٠	٦٠
٨٠٥٠	٢٩٥٠	٤٦٥٠	٣٢٥٠	٥٢٠٠	٤٤٥٠	٧٢٥٠	٦٦٥٠	١٠٨٥٠*	٤٥٠٠	١٨٠
٣٢٠	٦٤٥٠	١٠٢٥٠	٧٠٠٠	١١١٥٠	٩٦٠٠	١٥٥٥٠	١٤٣٠٠	٢٣٤٥٠	٤٥٠٠	١٨٠
٧٨٦٠	٣٠٠٠	٤٨٠٠	٣٢٠٠	٥١٠٠	٤٣٠٠	٧٠٥٠	٦٤٠٠	١١١٥٠	٣٠٠٠	١٢٠
٣١٠	٦٥٥٠	١٠٥٠٠	٦٨٥٠	١٠٩٥٠	٩٢٥٠	١٥١٥٠	١٣٨٠٠	٢٣٩٠٠	٤٥٠٠	١٨٠
٧٣٥٠	٣٢٥٠	٥٢٥٠			٤٢٥٠	٧٠٠٠	٦٤٠٠	١١١٥٠*	١٥٠٠	٦٠
٢٩٠	٧٢٠٠	١١٥٥٠			٩١٥٠	١٥٠٥٠	١٣٧٠٠	٢٣٨٠٠	٤٥٠٠	١٨٠
٦٤٧٠	٣٩٥٠	٦٤٠٠			٤٣٥٠	٧١٠٠	٦٥٠٠	١٠٤٠٠*	٣٠٠٠	١٢٠
٢٦٠	٨٧٥٠	١٤١٥٠			٩٣٥٠	١٥٢٥٠	١٣٩٥٠	٢٢٥٠٠*	٤٥٠٠	١٨٠
٤٩٨٠	٥٩٠٠	٦٧٠٠*					٧٧٥٠*		٤٥٠٠	١٨٠
٢٠٠	١٣٣٠٠	١٤٧٠٠*					١٤٦٠٠	١٦٢٥٠	٤٥٠٠	١٨٠

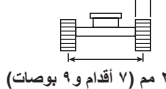
قدرات رفع ذراع الوصول الرافعة للخدمة الشاقة - ثقل الموازنة: ٣,٧ أطنان متريّة (٨٢٠٠ رطل) - بدون الجرافة - الرفع الثقيل: تشغيل

٣٦٥٠ مم (١٢ قدماً و ٠ بوصة)



٤٤٥٠ مم (١٤ قدماً و ٧ بوصات)

المداسات ثلاثية الحواف مقياس ٧٩٠ مم (٣١ بوصة)



٢٣٥٠ مم (٧ أقدام و ٩ بوصات)

٥,٧ م (١٨ قدماً و ٨ بوصات)



٢,٥ م (٨ أقدام و ٢ بوصة)

للخدمة الشاقة R2.5B1

م م بوصة	٣٠٠/م ٧٥٠٠ بوصة		٦٠٠٠/م ٢٤٠٠ بوصة		٤٥٠٠/م ١٨٠٠ بوصة		٣٠٠٠/م ١٢٠٠ بوصة		كجم رطل	م م بوصة
	١	٢	١	٢	١	٢	١	٢		
٥٦٠٠	٥١٠٠*	٥١٠٠*							٧٥٠٠	٣٠٠
٢٢٠	١١٤٠٠*	١١٤٠٠*							٦٠٠٠	٢٤٠
٦٨٣٠	٤١٥٠	٤٧٠٠*			٥١٥٠	٥٨٠٠*			٤٥٠٠	١٨٠
٢٧٠	٩٢٥٠	١٠٣٥٠			١١٠٥٠	١٢٧٥٠*			٣٠٠٠	١٢٠
٧٥٧٠	٣٤٥٠	٤٦٠٠*	٣٥٠٠	٥٢٠٠*	٥٠٠٠	٦٣٠٠*	٧٣٠٠*	٧٣٠٠*	١٥٠٠	٦٠
٣٠٠	٧٦٠٠	١٠١٠٠*			١٠٧٥٠	١٣٦٥٠*	١٥٨٠٠*	١٥٨٠٠*	٤٥٠٠	١٨٠
٧٩٦٠	٣١٠٠	٤٧٠٠*	٣٤٠٠	٥٣٥٠	٤٧٥٠	٧١٠٠*	٧٢٠٠	٩٢٠٠*	٣٠٠٠	١٢٠
٣٢٠	٦٨٥٠	١٠٣٥٠	٧٣٠٠	١١٥٥٠	١٠٢٥٠	١٥٤٠٠*	١٥٥٥٠	١٩٨٠٠*	١٥٠٠	٦٠
٨٠٥٠	٣٠٠٠	٤٧٥٠	٣٣٠٠	٥٢٥٠	٤٥٥٠	٧٣٥٠	٦٧٥٠	١٠٨٥٠*	٤٥٠٠	١٨٠
٣٢٠	٦٥٥٠	١٠٤٠٠	٧١٠٠	١١٣٠٠	٩٧٥٠	١٥٧٥٠	١٤٥٠٠	٢٣٤٥٠	٤٥٠٠	١٨٠
٧٨٦٠	٣٠٥٠	٤٨٥٠	٣٢٥٠	٥٢٠٠	٤٣٥٠	٧١٥٠	٦٥٠٠	١١٣٠٠	٣٠٠٠	١٢٠
٣١٠	٦٦٥٠	١٠٦٥٠	٦٩٥٠	١١١٥٠	٩٤٠٠	١٥٤٠٠	١٤٠٠٠	٢٤٢٥٠	٤٥٠٠	١٨٠
٧٣٥٠	٣٢٠٠	٥٣٠٠			٤٣٠٠	٧١٠٠	٦٥٠٠	١١٢٥٠	١٥٠٠	٦٠
٢٩٠	٧٣٠٠	١١٧٥٠			٩٣٠٠	١٥٢٥٠	١٣٩٠٠	٢٤١٠٠	٤٥٠٠	١٨٠
٦٤٧٠	٤٠٠٠	٦٤٥٠			٤٤٠٠	٧٢٠٠	٦٥٥٠	١٠٤٠٠*	٣٠٠٠	١٢٠
٢٦٠	٨٩٠٠	١٤٣٥٠			٩٤٥٠	١٥٤٥٠	١٤١٥٠	٢٢٥٠٠*	٤٥٠٠	١٨٠
٤٩٨٠	٥٩٥٠	٦٧٠٠*					٧٧٥٠*		٤٥٠٠	١٨٠
٢٠٠	١٣٥٠٠	١٤٧٠٠*					١٤٨٠٠	١٦٢٥٠	٤٥٠٠	١٨٠



ISO 10567:2007



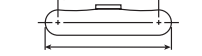
* تشير إلى أن الحمل محدود بقدرة الرفع الهيدروليكي بدلاً من حمل القلب. تتوافق الأحمال السابقة مع معيار قدرة رفع الحفار الهيدروليكي ISO 10567:2007. ولا تتجاوز هذه الأحمال ٨٧٪ من قدرة الرفع الهيدروليكي أو ٧٥٪ من حمل القلب. يجب طرح وزن جميع ملحقات الرفع من قدرات الرفع السابقة. تعتمد قدرات الرفع على ماكينة تنقف على سطح دعم صلب وثابت. وقد يؤثر استخدام ملحقات أداة عمل مخصص لمناولات الرفع الأجسام على أداء الرفع الماكينة.

تبقى قدرة الرفع بنسبة $\pm 5\%$ لجميع مداسات الجنزير المتوفرة.

يُرجى الرجوع دائماً إلى دليل التشغيل والصيانة المناسب للاطلاع على المعلومات الخاصة بالمنتج.

قدرات رفع ذراع الوصول الرافعة للخدمة الشاقة - ثقل الموازنة: ٢, ٤ أطنان متريية (٩٣٠٠ رطل) - بدون الجرافة - الرفع الثقيل: تشغيل

٣٦٥٠ مم (١٢ قدماً و٠ بوصة)



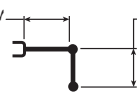
٤٤٥٠ مم (١٤ قدماً و٧ بوصات)

المداسات ثلاثية الحواف مقاس ٦٠٠ مم (٢٤ بوصة)



٢٣٥٠ مم (٧ أقدام و٩ بوصات)

٥,٧ م (١٨ قدماً و٨ بوصات)



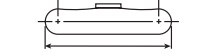
٢,٩ م (٩ أقدام و٦ بوصات)

للخدمة الشاقة R2.9B1

م		٣٠٠/م ٧٥٠٠ بوصة		٢٤٠/م ٦٠٠٠ بوصة		١٨٠/م ٤٥٠٠ بوصة		٣٠٠/م ١٢٠ بوصة		١٥٠٠/م ٦٠ بوصة		م	
م	بوصة	م	بوصة	م	بوصة	م	بوصة	م	بوصة	م	بوصة	م	بوصة
٦١٥٠	٤٢٥٠*	٤٢٥٠*				٤٩٠٠*	٤٩٠٠*					كجم	٧٥٠٠
٢٤٠	٩٤٠٠*	٩٤٠٠*										رطل	٣٠٠٠
٧٢٩٠	٣٩٠٠*	٣٩٠٠*				٥٣٥٠*	٥٣٥٠*					كجم	٦٠٠٠
٢٩٠	٨٦٥٠*	٨٦٥٠*				١١٦٠٠	١١٧٥٠					رطل	٢٤٠٠
٧٩٩٠	٣٢٠٠*	٣٨٥٠*	٣٧٠٠	٥٥٥٠*	٥٢٥٠	٥٩٠٠*	١٢٨٠٠*					كجم	٤٥٠٠
٣٢٠	٧٣٠٠*	٨٤٥٠*	٧٩٠٠	١٢١٥٠	١١٢٥٠							رطل	١٨٠٠
٨٣٦٠	٣٠٠٠*	٣٩٥٠*	٣٦٠٠	٥٥٥٠	٥٠٠٠	٦٧٥٠*	٨٦٠٠*	٧٦٥٠	٨٦٠٠*			كجم	٣٠٠٠
٣٣٠	٦٦٥٠*	٨٦٥٠*	٧٧٠٠	١١٩٥٠	١٠٧٥٠	١٤٦٥٠*	١٦٦٥٠*	١٦٤٥٠	١٨٥٥٠*			رطل	١٢٠٠
٨٤٥٠	٢٩٠٠*	٤٢٠٠*	٣٤٥٠	٥٤٠٠	٤٧٥٠	٧٦٠٠	١٠٤٥٠*	٧١٠٠	١٠٤٥٠*			كجم	١٥٠٠
٣٤٠	٦٣٥٠*	٩١٥٠*	٧٤٠٠	١١٦٥٠	١٠٢٠٠	١٦٣٠٠	١٥٣٠٠	١٥٣٠٠	٢٢٥٠*			رطل	٦٠٠٠
٨٢٦٠	٢٩٥٠*	٤٦٠٠*	٣٣٥٠	٥٣٠٠	٤٥٥٠	٧٤٠٠	١١٤٥٠*	٦٥٠٠*	٦٥٠٠*			كجم	١٥٠٠
٣٣٠	٦٤٥٠*	١٠١٥٠*	٧٢٥٠	١١٤٥٠	٩٨٠٠	١٥٨٥٠	١٤٦٥٠	١٥٠٥٠	١٥٠٥٠			رطل	٦٠٠٠
٧٧٨٠	٣٢٠٠*	٥٠٥٠	٣٣٥٠	٥٣٠٠	٤٥٠٠	٧٣٠٠	١١٥٥٠*	١١٣٥٠*	٢٥٧٥٠*	٧٠٠٠*	٧٠٠٠*	كجم	١٥٠٠٠
٣١٠	٧٠٠٠*	١١١٠٠	٧١٥٠	١١٣٥٠	٩٦٥٠	١٥١٥٠	١٤٤٥٠	٢٥٧٥٠*	٢٥٧٥٠*	١٥٦٥٠	١٥٦٥٠	رطل	٦٠٠٠
٦٩٥٠	٣٧٥٠*	٥٥٥٠	٣٥٠٠	٥٥٠٠	٤٥٠٠	٧٣٥٠	١٠٨٠٠*	١٣١٠٠	١٥٣٠٠*	١٢٠٥٠*	١٢٠٥٠*	كجم	٣٠٠٠٠
٢٨٠	٨٣٥٠*	١٣٢٠٠	٧٢٥٠	١١٥٥٠	٩٧٠٠	١٥٧٥٠	١٤٥٥٠	٢٣٣٥٠*	٢٣٣٥٠*	٢٧٠٠٠*	٢٧٠٠٠*	رطل	١٢٠٠٠
٥٦٠٠	٥١٥٠*	٦٦٠٠*	٣٣٥٠	٥٣٠٠	٤٥٥٠	٧٣٥٠	١١٥٥٠*	١١٣٥٠*	٢٥٧٥٠*	٧٠٠٠*	٧٠٠٠*	كجم	٤٥٠٠٠
٢٢٠	١١٦٥٠*	١٤٥٥٠*	٧٢٥٠	١١٤٥٠	٩٨٠٠	١٥٨٥٠	١٤٦٥٠	٢٦١٠٠*	٢٦١٠٠*			رطل	١٨٠٠٠

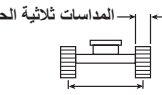
قدرات رفع ذراع الوصول الرافعة للخدمة الشاقة - ثقل الموازنة: ٢, ٤ أطنان متريية (٩٣٠٠ رطل) - بدون الجرافة - الرفع الثقيل: تشغيل

٣٦٥٠ مم (١٢ قدماً و٠ بوصة)



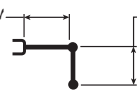
٤٤٥٠ مم (١٤ قدماً و٧ بوصات)

المداسات ثلاثية الحواف مقاس ٧٠٠ مم (٢٨ بوصة)



٢٣٥٠ مم (٧ أقدام و٩ بوصات)

٥,٧ م (١٨ قدماً و٨ بوصات)



٢,٩ م (٩ أقدام و٦ بوصات)

للخدمة الشاقة R2.9B1

م		٣٠٠/م ٧٥٠٠ بوصة		٢٤٠/م ٦٠٠٠ بوصة		١٨٠/م ٤٥٠٠ بوصة		٣٠٠/م ١٢٠ بوصة		١٥٠٠/م ٦٠ بوصة		م	
م	بوصة	م	بوصة	م	بوصة	م	بوصة	م	بوصة	م	بوصة	م	بوصة
٦١٥٠	٤٢٥٠*	٤٢٥٠*				٤٩٠٠*	٤٩٠٠*					كجم	٧٥٠٠
٢٤٠	٩٤٠٠*	٩٤٠٠*										رطل	٣٠٠٠
٧٢٩٠	٣٩٠٠*	٣٩٠٠*				٥٣٥٠*	٥٣٥٠*					كجم	٦٠٠٠
٢٩٠	٨٦٥٠*	٨٦٥٠*				١١٦٠٠	١١٧٥٠					رطل	٢٤٠٠
٧٩٩٠	٣٢٥٠*	٣٨٥٠*	٣٧٠٠	٥٥٥٠*	٥٣٠٠	٥٩٠٠*	١٢٨٠٠*					كجم	٤٥٠٠
٣٢٠	٧٤٠٠*	٨٤٥٠*	٧٩٥٠	١٢١٥٠	١١٣٥٠							رطل	١٨٠٠
٨٣٦٠	٣٠٥٠*	٣٩٥٠*	٣٦٠٠	٥٦٠٠	٥٠٥٠	٦٧٥٠*	٨٦٠٠*	٧٧٠٠	٨٦٠٠*			كجم	٣٠٠٠
٣٣٠	٦٧٠٠*	٨٦٥٠*	٧٧٥٠	١٢٠٥٠	١٠٨٥٠	١٤٦٥٠*	١٦٦٠٠*	١٦٤٥٠	١٨٥٥٠*			رطل	١٢٠٠
٨٤٥٠	٢٩٥٠*	٤٢٠٠*	٣٥٠٠	٥٥٠٠	٤٨٠٠	٧٦٥٠	١٠٤٥٠*	٧١٥٠	١٠٤٥٠*			كجم	١٥٠٠
٣٤٠	٦٤٥٠*	٩١٥٠*	٧٥٠٠	١١٧٥٠	١٠٣٠٠	١٦٤٥٠	١٥٤٥٠	٢٢٥٠*	٢٢٥٠*			رطل	٦٠٠٠
٨٢٦٠	٣٠٠٠*	٤٦٠٠*	٣٤٠٠	٥٣٥٠	٤٦٠٠	٧٤٥٠	١١٤٥٠*	٦٥٠٠*	٦٥٠٠*			كجم	١٥٠٠
٣٣٠	٦٥٥٠*	١٠١٥٠*	٧٣٠٠	١١٥٥٠	٩٩٠٠	١٦٠٠٠	١٤٨٠٠	١٥٠٥٠	١٥٠٥٠			رطل	٦٠٠٠
٧٧٨٠	٣٢٠٠*	٥١٠٠	٣٣٥٠	٥٣٠٠	٤٥٥٠	٧٣٥٠	١١٥٥٠*	١١٣٥٠*	٢٥٧٥٠*	٧٠٠٠*	٧٠٠٠*	كجم	١٥٠٠٠
٣١٠	٧١٠٠*	١١٢٠٠	٧٢٥٠	١١٥٥٠	٩٧٥٠	١٥٨٥٠	١٤٦٠٠	٢٥٧٥٠*	٢٥٧٥٠*	١٥٦٥٠	١٥٦٥٠	رطل	٦٠٠٠
٦٩٥٠	٣٨٠٠*	٦٠٠٠	٣٥٠٠	٥٥٠٠	٤٥٥٠	٧٤٠٠	١٠٨٠٠*	١٣٢٥٠	١٥٣٠٠*	١٢٠٥٠*	١٢٠٥٠*	كجم	٣٠٠٠٠
٢٨٠	٨٣٥٠*	١٣٣٥٠	٧٢٥٠	١١٥٥٠	٩٨٠٠	١٥٩٠٠	١٤٧٠٠	٢٣٣٥٠*	٢٣٣٥٠*	٢٧٠٠٠*	٢٧٠٠٠*	رطل	١٢٠٠٠
٥٦٠٠	٥١٥٠*	٦٦٠٠*	٣٣٥٠	٥٣٠٠	٤٥٥٠	٧٣٥٠	١١٥٥٠*	١١٣٥٠*	٢٥٧٥٠*	٧٠٠٠*	٧٠٠٠*	كجم	٤٥٠٠٠
٢٢٠	١١٧٥٠*	١٤٥٥٠*	٧٢٥٠	١١٤٥٠	٩٨٠٠	١٥٨٥٠	١٤٦٠٠	٢٦١٠٠*	٢٦١٠٠*			رطل	١٨٠٠٠



ISO 10567:2007



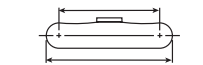
* تشير إلى أن الحمل محدود بقدرة الرفع الهيدروليكي بدلاً من حمل القلب. تتوافق الأحمال السابقة مع معيار قدرة رفع الحفار الهيدروليكي ISO 10567:2007. ولا تتجاوز هذه الأحمال ٨٧٪ من قدرة الرفع الهيدروليكي أو ٧٥٪ من حمل القلب. يجب طرح وزن جميع ملحقات الرفع من قدرات الرفع السابقة. تعتمد قدرات الرفع على ماكينة تنقف على سطح دعم صلب وثابت. وقد يؤثر استخدام ملحقات عمل مخصص لمنالولة رفع الأجسام على أداء رفع الماكينة.

تبقى قدرة الرفع بنسبة $\pm 5\%$ لجميع مداسات الجنزير المتوفرة.

يرجى الرجوع دائماً إلى دليل التشغيل والصيانة المناسب للاطلاع على المعلومات الخاصة بالمنتج.

قدرات رفع ذراع الوصول الرافعة للخدمة الشاقة - ثقل الموازنة: ٢, ٤ أطنان متريّة (٩٣٠٠ رطل) - بدون الجرافة - الرفع الثقيل: تشغيل

٣٦٥٠ مم (١٢ قدماً و ٠ بوصة)



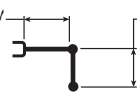
٤٤٥٠ مم (١٤ قدماً و ٧ بوصات)

المداسات ثلاثية الحواف مقياس ٧٩٠ مم (٣١ بوصة)



٢٣٥٠ مم (٧ أقدام و ٩ بوصات)

٥,٧ م (١٨ قدماً و ٨ بوصات)



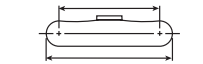
٢,٩ م (٩ أقدام و ٦ بوصات)

للخدمة الشاقة R2.9B1

م م بوصة	٣٠٠/م ٧٥٠٠ بوصة		٢٤٠/م ٦٠٠٠ بوصة		١٨٠/م ٤٥٠٠ بوصة		١٢٠/م ٣٠٠٠ بوصة		٦٠/م ١٥٠٠ بوصة		م م بوصة	كجم رطل
	١	٢	١	٢	١	٢	١	٢	١	٢		
٦١٥٠	٤٢٥٠*	٤٢٥٠*			٤٩٠٠*	٤٩٠٠*						٧٥٠٠ بوصة ٣٠٠
٢٤٠	٩٤٠٠*	٩٤٠٠*										٦٠٠٠ رطل
٧٢٩٠	٣٩٠٠*	٣٩٠٠*			٥٣٥٠*	٥٣٥٠*						٤٥٠٠ كجم
٢٩٠	٨٦٥٠*	٨٦٥٠*			١١٧٥٠*	١١٧٥٠*						١٨٠٠ رطل
٧٩٩٠	٣٤٠٠*	٣٨٥٠*	٣٧٥٠	٥٥٥٠*	٥٣٥٠*	٥٩٠٠*						٤٥٠٠ كجم
٣٢٠	٧٥٠٠*	٨٤٥٠*	٨٠٥٠	١٢١٥٠*	١١٥٠٠*	١٢٨٠٠*						٣٠٠٠ رطل
٨٣٦٠	٣١٠٠*	٣٩٥٠*	٣٦٥٠	٥٧٠٠*	٥١٠٠*	٦٧٥٠*	٧٨٠٠	٨٦٠٠*				٣٠٠٠ كجم
٣٣٠	٦٨٠٠*	٨٦٥٠*	٧٨٥٠	١٢٢٠٠*	١١٠٠٠*	١٤٦٥٠*	١٦٨٠٠*	١٨٥٥٠*				١٢٠٠ رطل
٨٤٥٠	٢٩٥٠*	٤٢٠٠*	٣٥٥٠	٥٥٥٠*	٤٨٥٠*	٧٧٠٠*	٧٢٥٠*	١٠٤٥٠*				١٥٠٠ كجم
٣٤٠	٦٥٥٠*	٩١٥٠*	٧٦٠٠	١١٩٥٠*	١٠٤٥٠*	١٦٦٥٠*	١٥٦٥٠*	٢٢٥٠٠*				٦٠ رطل
٨٢٦٠	٣٠٠٠*	٤٦٠٠*	٣٤٥٠	٥٤٥٠*	٤٦٥٠*	٧٥٥٠*	٦٩٥٠*	١١٤٥٠*	٦٥٥٠*	٦٥٥٠*		٥٠ كجم
٣٣٠	٦٦٥٠*	١٠١٥٠*	٧٤٠٠	١١٧٠٠*	١٠٠٥٠*	١٦٦٥٠*	١٥٠٠٠*	٢٤٧٥٠*	١٥٠٥٠*	١٥٠٥٠*		بوصة ٠
٧٧٨٠	٣٢٥٠*	٥١٥٠*	٣٤٠٠	٥٤٠٠*	٤٦٠٠*	٧٤٥٠*	٦٨٥٠*	١١٥٥٠*	١١٣٥٠*	٧٠٠٠*	٧٠٠٠*	١٥٠٠ كجم
٣١٠	٧٢٠٠*	١١٣٥٠*	٧٣٥٠	١١٦٥٠*	٩٩٠٠*	١٦٠٥٠*	١٤٨٠٠*	٢٥٠٠٠*	٢٥٧٥٠*	١٥٦٥٠*	١٥٦٥٠*	٦٠٠٠ رطل
٦٩٥٠	٣٨٥٠*	٦١٠٠*			٤٦٠٠*	٧٥٠٠*	٦٥٥٠*	١٠٨٠٠*	١٣٤٠٠*	١٢٥٠٠*	١٢٠٥٠*	٣٠٠٠ كجم
٢٨٠	٨٥٠٠*	١٣٥٠٠*			٩٩٥٠*	١٦١٥٠*	١٤٩٥٠*	٢٣٣٥٠*	٢٨٧٥٠*	٣٣١٥٠*	٢٧٠٠٠*	١٢٠٠ رطل
٥٦٠٠	٥٣٠٠*	٦٦٠٠*					٧١٥٠*	٨٧٥٠*	١٢٢٠٠*	١٢٢٠٠*	٢٧٠٠٠*	٤٥٠٠ كجم
٢٢٠	١١٩٠٠*	١٤٥٥٠*					١٥٤٠٠*	١٨٦٥٠*	٢٦١٠٠*	٢٦١٠٠*	٢٦١٠٠*	١٨٠٠ رطل

قدرات رفع ذراع الوصول الرافعة للخدمة الشاقة - ثقل الموازنة: ٢, ٤ أطنان متريّة (٩٣٠٠ رطل) - بدون الجرافة - الرفع الثقيل: تشغيل

٣٦٥٠ مم (١٢ قدماً و ٠ بوصة)



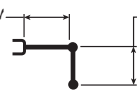
٤٤٥٠ مم (١٤ قدماً و ٧ بوصات)

المداسات ثلاثية الحواف مقياس ٦٠٠ مم (٢٤ بوصة)



٢٣٥٠ مم (٧ أقدام و ٩ بوصات)

٥,٧ م (١٨ قدماً و ٨ بوصات)



٢,٥ م (٨ أقدام و ٢ بوصات)

للخدمة الشاقة R2.5B1

م م بوصة	٣٠٠/م ٧٥٠٠ بوصة		٢٤٠/م ٦٠٠٠ بوصة		١٨٠/م ٤٥٠٠ بوصة		١٢٠/م ٣٠٠٠ بوصة		م م بوصة	كجم رطل	
	١	٢	١	٢	١	٢	١	٢			
٥٦٠٠	٥١٠٠*	٥١٠٠*								٧٥٠٠ رطل	
٢٢٠	١١٤٠٠*	١١٤٠٠*								٦٠٠٠ بوصة ٣٠٠	
٦٨٣٠	٤٣٠٠*	٤٧٠٠*			٥٣٥٠*	٥٨٠٠*				٤٥٠٠ كجم	
٢٧٠	٩٦٠٠*	١٠٣٥٠*			١١٤٥٠*	١٢٧٥٠*				١٨٠٠ رطل	
٧٥٧٠	٣٦٠٠*	٤٦٠٠*	٣٦٥٠	٥٢٠٠*	٥٢٠٠*	٦٣٠٠*	٧٣٠٠*	٧٣٠٠*			٤٥٠٠ كجم
٣٠٠	٧٩٠٠*	١٠١٠٠*			١١١٥٠*	١٣٦٥٠*	١٥٨٠٠*	١٥٨٠٠*			٣٠٠٠ رطل
٧٩٦٠	٣٢٥٠*	٤٧٠٠*	٣٥٥٠	٥٥٠٠*	٤٩٥٠*	٧١٠٠*	٧٥٠٠*	٩٢٠٠*			٣٠٠٠ كجم
٣٢٠	٧١٠٠*	١٠٣٥٠*	٧٦٠٠	١١٨٥٠*	١٠٦٥٠*	١٥٤٠٠*	١٦١٥٠*	١٩٨٠٠*			١٢٠٠ رطل
٨٠٥٠	٣١٠٠*	٤٨٥٠*	٣٤٥٠	٥٤٠٠*	٤٧٠٠*	٧٥٥٠*	٧٠٠٠*	١٠٨٥٠*			١٥٠٠ كجم
٣٢٠	٦٨٥٠*	١٠٧٠٠*	٧٤٠٠	١١٦٥٠*	١٠١٥٠*	١٦٢٠٠*	١٥١٠٠*	٢٣٤٥٠*			٦٠ رطل
٧٨٦٠	٣١٥٠*	٥٠٠٠*	٣٤٠٠	٥٣٥٠*	٤٥٥٠*	٧٣٥٠*	٦٨٥٠*	١١٦٠٠*			٥٠ كجم
٣١٠	٦٩٥٠*	١١٠٠٠*	٧٢٥٠	١١٤٥٠*	٩٨٠٠*	١٥٨٥٠*	١٤٦٠٠*	٢٤٩٥٠*			بوصة ٠
٧٣٥٠	٣٤٥٠*	٥٥٠٠*			٤٥٠٠*	٧٣٠٠*	٦٧٥٠*	١١٤٥٠*	١١٩٥٠*	١١٩٥٠*	١٥٠٠ كجم
٢٩٠	٧٦٠٠*	١٢١٠٠*			٩٧٠٠*	١٥٧٠٠*	١٤٥٠٠*	٢٤٧٥٠*	٢٧٢٠٠*	٢٧٢٠٠*	٦٠ رطل
٦٤٧٠	٤١٥٠*	٦٦٥٠*			٤٦٠٠*	٧٤٠٠*	٦٨٥٠*	١٠٤٠٠*	١٣٢٥٠*	١٤٣٥٠*	٣٠٠٠ كجم
٢٦٠	٩٢٥٠*	١٤٨٠٠*			٩٩٠٠*	١٥٩٠٠*	١٤٧٠٠*	٢٢٥٠٠*	٢٨٤٠٠*	٣١١٠٠*	١٢٠٠ رطل
٤٩٨٠	٦٢٠٠*	١٧٠٠*					٧٧٥٠*	١٢٢٠٠*	١٢٢٠٠*	٢٧٠٠٠*	٤٥٠٠ كجم
٢٠٠	١٤٠٥٠*	١٤٧٠٠*					١٥٤٠٠*	١٦٢٥٠*	٢٦١٠٠*	٢٦١٠٠*	١٨٠٠ رطل



ISO 10567:2007



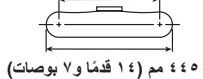
* تشير إلى أن الحمل محدود بقدرة الرفع الهيدروليكي بدلاً من حمل القلب. تتوافق الأحمال السابقة مع معيار قدرة رفع الحفار الهيدروليكي ISO 10567:2007. ولا تتجاوز هذه الأحمال ٨٧٪ من قدرة الرفع الهيدروليكي أو ٧٥٪ من حمل القلب. يجب طرح وزن جميع ملحقات الرفع من قدرات الرفع السابقة. تعتمد قدرات الرفع على ماكينة تنقف على سطح دعم صلب وثابت. وقد يؤثر استخدام ملحقات أداة عمل مخصص لمنالولةرفع الأجسام على أداء رفع الماكينة.

تبقى قدرة الرفع بنسبة ±٥٪ لجميع مداسات الجنزير المتوفرة.

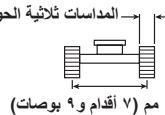
يُرجى الرجوع دائماً إلى دليل التشغيل والصيانة المناسب للاطلاع على المعلومات الخاصة بالمنتج.

قدرات رفع ذراع الوصول الرفاعة للخدمة الشاقة - ثقل الموازنة: ٢, ٤ أطنان متريّة (٩٣٠٠ رطل) - بدون الجرافة - الرفع الثقيل: تشغيل

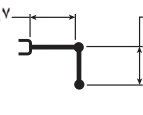
٣٦٥٠ مم (١٢ قدماً و٠ بوصة)



المداسات ثلاثية الحواف مقياس ٧٠٠ مم (٢٨ بوصة)



٥,٧ م (١٨ قدماً و٨ بوصات)



٢,٥ م (٨ أقدام و٢ بوصة)

للخدمة الشاقة R2.5B1

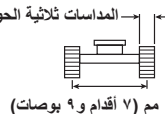
م م بوصة	٣٠٠/م ٧٥٠٠ بوصة		٦٠٠/م ٢٤٠ بوصة		٤٥٠/م ١٨٠ بوصة		٣٠٠/م ١٢٠ بوصة		م م بوصة
	م م	بوصة	م م	بوصة	م م	بوصة	م م	بوصة	
٥٦٠٠	٥١٠٠*	٥١٠٠*							٧٥٠٠
٢٢٠	١١٤٠*	١١٤٠*							٣٠٠
٦٨٣٠	٤٣٥٠	٤٧٠٠*			٥٤٠٠	٥٨٠٠*			٦٠٠٠
٢٧٠	٩٦٥٠	١٠٣٥٠			١١٢٥٠	١٢٢٥٠*			٢٤٠
٧٥٧٠	٣٦٠٠	٤٦٠٠*	٣٦٥٠	٥٢٠٠*	٥٢٥٠	٦٣٠٠*	٧٣٠٠*	٧٣٠٠*	٤٥٠٠
٣٠٠	٨٠٠٠	١٠١٠٠*			١١٢٥٠	١٣٦٥٠*	١٥٨٠٠*	١٥٨٠٠*	١٨٠
٧٩٦٠	٣٢٥٠	٤٧٠٠*	٣٦٠٠	٥٦٠٠	٥٠٠٠	٧١٠٠*	٧٥٠٠	٩٢٠٠*	٣٠٠٠
٣٢٠	٧٢٠٠	١٠٣٥٠	٧٧٠٠	١٢٠٠٠	١٠٧٥٠	١٥٤٠٠*	١٦٣٠٠	١٩٨٠٠*	١٢٠
٨٠٥٠	٣١٥٠	٤٩٠٠	٣٥٠٠	٥٤٥٠	٤٧٥٠	٧٦٠٠	٧١٠٠	١٠٨٥٠*	١٥٠٠
٣٢٠	٦٩٠٠	١٠٨٠٠	٧٥٠٠	١١٧٥٠	١٠٢٥٠	١٦٤٠٠	١٥٢٥٠	٢٣٤٥٠	٦٠
٧٨٦٠	٣٢٠٠	٥٠٥٠	٣٤٠٠	٥٤٠٠	٤٦٠٠	٧٤٥٠	٦٨٥٠	١١٦٠٠*	٠
٣١٠	٧٥٠٠	١١١٠٠	٧٣٥٠	١١٦٠٠	٩٩٠٠	١٦٠٠٠	١٤٧٥٠	٢٥١٠٠*	بوصة
٧٣٥٠	٣٥٠٠	٥٥٥٠			٤٥٥٠	٧٤٠٠	٦٨٠٠	١١٤٥٠*	١٥٠٠
٢٩٠	٧٧٠٠	١٢٢٠٠			٩٨٠٠	١٥٩٠٠	١٤٦٥٠	٢٤٧٥٠	٦٠
٦٤٧٠	٤٢٠٠	٦٧٥٠			٤٦٥٠	٧٤٥٠	٦٩٠٠	١٠٤٠٠*	٣٠٠٠
٢٦٠	٩٣٥٠	١٤٩٥٠			٩٩٥٠	١٦١٠٠	١٤٨٥٠	٢٢٥٠٠*	١٢٠
٤٩٨٠	٦٢٥٠	٦٧٠٠*					٧٢٠٠	٧٧٥٠*	٤٥٠٠
٢٠٠	١٤١٥٠	١٤٧٠٠*					١٥٥٠٠	١٦٢٥٠	١٨٠

قدرات رفع ذراع الوصول الرفاعة للخدمة الشاقة - ثقل الموازنة: ٢, ٤ أطنان متريّة (٩٣٠٠ رطل) - بدون الجرافة - الرفع الثقيل: تشغيل

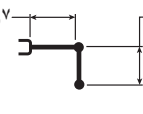
٣٦٥٠ مم (١٢ قدماً و٠ بوصة)



المداسات ثلاثية الحواف مقياس ٧٩٠ مم (٣١ بوصة)



٥,٧ م (١٨ قدماً و٨ بوصات)



٢,٥ م (٨ أقدام و٢ بوصة)

للخدمة الشاقة R2.5B1

م م بوصة	٣٠٠/م ٧٥٠٠ بوصة		٦٠٠/م ٢٤٠ بوصة		٤٥٠/م ١٨٠ بوصة		٣٠٠/م ١٢٠ بوصة		م م بوصة
	م م	بوصة	م م	بوصة	م م	بوصة	م م	بوصة	
٥٦٠٠	٥١٠٠*	٥١٠٠*							٧٥٠٠
٢٢٠	١١٤٠*	١١٤٠*							٣٠٠
٦٨٣٠	٤٤٠٠	٤٧٠٠*			٥٤٥٠	٥٨٠٠*			٦٠٠٠
٢٧٠	٩٨٠٠	١٠٣٥٠			١١٦٥٠	١٢٧٥٠*			٢٤٠
٧٥٧٠	٣٦٥٠	٤٦٠٠*	٣٧٠٠	٥٢٠٠*	٥٣٠٠	٦٣٠٠*	٧٣٠٠*	٧٣٠٠*	٤٥٠٠
٣٠٠	٨١٠٠	١٠١٠٠*			١١٣٥٠	١٣٦٥٠*	١٥٨٠٠*	١٥٨٠٠*	١٨٠
٧٩٦٠	٣٢٠٠	٤٧٠٠*	٣٦٥٠	٥٦٠٠	٥٠٥٠	٧١٠٠*	٧٦٥٠	٩٢٠٠*	٣٠٠٠
٣٢٠	٧٣٠٠	١٠٣٥٠	٧٨٠٠	١٢١٥٠	١٠٨٥٠	١٥٤٠٠*	١٦٥٠٠	١٩٨٠٠*	١٢٠
٨٠٥٠	٣٢٠٠	٥٠٠٠	٣٥٥٠	٥٥٥٠	٤٨٠٠	٧٧٠٠	٧١٥٠	١٠٨٥٠*	١٥٠٠
٣٢٠	٧٠٠٠	١٠٩٥٠	٧٦٠٠	١١٩٠٠	١٠٤٠٠	١٦٦٠٠	١٥٤٥٠	٢٣٤٥٠	٦٠
٧٨٦٠	٣٢٥٠	٥١٠٠	٣٤٥٠	٥٤٥٠	٤٦٥٠	٧٥٥٠	٦٩٥٠	١١٦٠٠*	٠
٣١٠	٧١٥٠	١١٢٥٠	٧٤٥٠	١١٧٥٠	١٠٠٥٠	١٦٢٠٠	١٤٩٥٠	٢٥١٠٠*	بوصة
٧٣٥٠	٣٥٥٠	٥٦٠٠			٤٦٠٠	٧٥٠٠	٦٩٠٠	١١٤٥٠*	١٥٠٠
٢٩٠	٧٨٠٠	١٢٣٥٠			٩٩٥٠	١٦١٠٠	١٤٨٥٠	٢٤٧٥٠	٦٠
٦٤٧٠	٤٢٥٠	٦٨٠٠			٤٧٠٠	٧٥٥٠	٧٠٠٠	١٠٤٠٠*	٣٠٠٠
٢٦٠	٩٤٥٠	١٥١٥٠*			١٠١٠٠	١٦٣٠٠	١٥٥٠٠	٢٢٥٠٠*	١٢٠
٤٩٨٠	٦٣٥٠	٦٧٠٠*					٧٣٠٠	٧٧٥٠*	٤٥٠٠
٢٠٠	١٤٣٥٠	١٤٧٠٠*					١٥٧٠٠	١٦٢٥٠	١٨٠



ISO 10567:2007



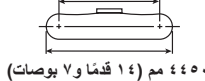
* تشير إلى أن الحمل محدود بقدرة الرفع الهيدروليكي بدلاً من حمل القلب. تتوافق الأحمال السابقة مع معيار قدرة رفع الحفار الهيدروليكي ISO 10567:2007. ولا تتجاوز هذه الأحمال ٨٧٪ من قدرة الرفع الهيدروليكي أو ٧٥٪ من حمل القلب. يجب طرح وزن جميع ملحقات الرفع من قدرات الرفع السابقة. تعتمد قدرات الرفع على ماكينة تثقف على سطح دعم صلب وثابت. وقد يؤثر استخدام ملحقات أداة عمل مخصص لمنال للرفع الأجسام على أداء رفع الماكينة.

تبقى قدرة الرفع بنسبة $\pm 5\%$ لجميع مداسات الجنزير المتوفرة.

يُرجى الرجوع دائماً إلى دليل التشغيل والصيانة المناسب للاطلاع على المعلومات الخاصة بالمنتج.

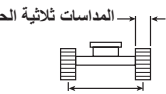
قدرات رفع الذراع الرافعة SLR - ثقل الموازنة: ٤,٧ أطنان متريّة (١٠٤٠٠ رطل) - بدون الجرافة - الرفع الثقيل: إيقاف تشغيل

٣٦٥٠ مم (١٢ قدمًا و ٠ بوصة)



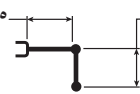
٤٤٥٠ مم (١٤ قدمًا و ٧ بوصات)

المداصات ثلاثية الحواف مقياس ٦٠٠ مم (٢٤ بوصة)



٢٣٥٠ مم (٧ أقدام و ٩ بوصات)

٦,٢٨ م (٢٠ قدمًا و ٧ بوصات)



الوصول فائق الطول

١٠٥٠ مم / ٦٠ بوصة		٣٠٠ مم / ٧٥٠٠ بوصة		٦٠٠ مم / ٢٤٠ بوصة		٤٥٠ مم / ١٨٠ بوصة		٣٠٠ مم / ١٢٠ بوصة		١٥٠٠ مم / ٦٠ بوصة		١٢٠٠٠ مم ٤٨٠ بوصة	
كجم	رطل	كجم	رطل	كجم	رطل	كجم	رطل	كجم	رطل	كجم	رطل		كجم
١٠٣٥٠	٤٠٠	١٤٥٠*	٣٢٠*	١٤٥٠*	٣٢٠*							١٢٠٠٠	٤٨٠
١١٦٦٠	٤٦٠	١٣٥٠*	٢٩٥٠*	١٣٥٠*	٢٩٥٠*							١٠٠٠	٤٢٠
١٢٦٦٠	٥٥٠	١٣٠٠*	٢٨٥٠*	١٣٠٠*	٢٨٥٠*							٩٠٠٠	٣٦٠
١٣٤١٠	٥٣٠	١٢٥٠*	٢٨٠*	١٢٥٠*	٢٨٠*							٧٥٠٠	٣٠٠
١٣٩٧٠	٥٥٠	١٢٥٠*	٢٧٥٠*	١٢٥٠*	٢٧٥٠*							٦٠٠٠	٢٤٠
١٤٣٤٠	٥٧٠	١٢٠٠*	٢٦٥٠*	١٢٠٠*	٢٨٠*							٤٥٠٠	١٨٠
١٤٥٥٠	٥٨٠	١١٥٠*	٢٥٠*	١٣٠٠*	٢٧٠*	٣٦٠*	٣٦٠*	٤٤٥٠*	٩٥٥٠*	٦٠٥٠*	٦٠٥٠*	٤٧٠٠*	٤٧٠٠*
١٤٦٠٠	٥٨٠	١١٠٠*	٢٤٠*	١٤٠٠*	٣٠٠*	٣٢٥٠*	٤١٠٠*	٤٤٠٠*	٩٥٥٠*	٥٢٥٠*	٦٧٥٠*	١١٨٠*	١١٨٠*
١٤٤٩٠	٥٧٠	١١٠٠*	٢٣٥٠*	١٤٥٠*	٣٢٠*	٣٩٥٠*	٤٥٥٠*	٥٩٠٠*	١٢٧٠*	٤٦٥٠*	٤٦٥٠*	٤٧٠٠*	٤٧٠٠*
١٤٢٣٠	٥٦٠	١١٠٠*	٢٤٠*	١٥٥٠*	٣٤٥٠*	٢٧٥٠*	٤٧٥٠*	٣٧٠*	٧٩٥٠*	٤٦٥٠*	٤٦٥٠*	٢٧٠٠*	٢٧٠٠*
١٣٧٩٠	٥٥٠	١١٥٠*	٢٤٥٠*	١٧٥٠*	٣٨٠*	٢٦٥٠*	٤٦٠*	٣٥٥٠*	٧٦٥٠*	٤٦٥٠*	٤٦٥٠*	٢٧٠٠*	٢٧٠٠*
١٣٧٧٠	٥٢٠	١٢٠٠*	٢٦٥٠*	١٩٥٠*	٤٣٠*	٣٥٥٠*	٤٥٥٠*	٣٥٠*	٧٦٥٠*	٤٤٠*	٤٤٠*	٢١٠٠*	٢١٠٠*
١٢٣٤٠	٤٩٠	١٣٥٠*	٣٠٠*	٢٣٠*	٥١٠*	٤٥٥٠*	٩٨٠*	٣٥٥٠*	٧٦٥٠*	٤٤٠*	٤٤٠*	٢١٠٠*	٢١٠٠*
١١٢٤٠	٤٤٠	١٦٠٠*	٣٥٥٠*	٢٧٠*	٥٧٥*	٤٥٥٠*	٩٧٥*	٣٧٠*	٧٩٥*	٤٥٥٠*	٤٥٥٠*	٢١٠٠*	٢١٠٠*
٩٨٠٠	٣٨٠	٢٠٠٠*	٤٥٥٠*	٢٧٠*	٥٧٥*	٤٥٥٠*	٩٧٥*	٣٧٠*	٧٩٥*	٤٥٥٠*	٤٥٥٠*	٢١٠٠*	٢١٠٠*



ISO 10567:2007



* تشير إلى أن الحمل محدود بقدرة الرفع الهيدروليكي بدلاً من حمل القلب. تتوافق الأحمال السابقة مع معيار قدرة رفع الحفار الهيدروليكي ISO 10567:2007. ولا تتجاوز هذه الأحمال ٨٧٪ من قدرة الرفع الهيدروليكي أو ٧٥٪ من حمل القلب. يجب طرح وزن جميع ملحقات الرفع من قدرات الرفع السابقة. تعتمد قدرات الرفع على ماكينة تتف على سطح دعم صلب وثابت. وقد يؤثر استخدام ملحقات عمل مخصص لمناوله/رفع الأجسام على أداء رفع الماكينة.

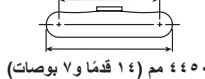
تتغير قدرة الرفع بنسبة $\pm 5\%$ لجميع مداصات الجنزير المتوفرة.

يُرجى الرجوع دائمًا إلى دليل التشغيل والصيانة المناسب للاطلاع على المعلومات الخاصة بالمنتج.

(تتبع في الصفحة التالية)

قدرات رفع الذراع الرافعة SLR - ثقل الموازنة: ٤,٧ أطنان متريّة (١٠٤٠٠ رطل) - بدون الجرافة - الرفع الثقيل: إيقاف تشغيل (يتبع)

٣٦٥٠ مم (١٢ قدمًا و ٠ بوصة)



٤٤٥٠ مم (١٤ قدمًا و ٧ بوصة)

المداينات ثلاثية الحواف مقياس ٦٠٠ مم (٢٤ بوصة)



٢٣٥٠ مم (٧ أقدام و ٩ بوصات)

٨,٨٥ م (٩ أقدام و ٠ بوصة)



الوصول فائق الطول

١٠٠٠٠ مم / ٣٦٠ بوصة		١٣٥٠٠ مم / ٥٤٠ بوصة		١٢٠٠٠ مم / ٤٨٠ بوصة		١٠٥٠٠ مم / ٤٢٠ بوصة		٩٠٠٠ مم / ٣٦٠ بوصة		الوصول فائق الطول	
م	بوصة	م	بوصة	م	بوصة	م	بوصة	م	بوصة	م	بوصة
١٠٣٥٠	٤٠٠	١٤٥٠*	٣٢٠*	١٤٥٠*	٣٢٠*					كجم	١٢٠٠٠
١١٦٦٠	٤٦٠	١٣٥٠*	٢٩٥*	١٣٥٠*	٢٩٥*			٢٢٠*	٤٨٥*	رطل	٤٨٠
١٢٦٦٠	٥٠٠	١٣٠٠*	٢٨٥*	١٣٠٠*	٢٨٥*	١٩٥٠	٤٥٠	٢٢٠*	٤٨٠*	كجم	١٠٥٠٠
١٣٤١٠	٥٣٠	١٢٥٠*	٢٨٠*	١٢٥٠*	٢٨٠*	١٩٠٠	٤٥٠	٢٢٠*	٤٨٠*	رطل	٣٦٠
١٣٩٧٠	٥٥٠	١٢٥٠*	٢٧٥*	١٢٥٠*	٢٧٥*	١٩٠٠	٤٥٠	٢٢٠*	٤٨٠*	كجم	٩٠٠٠
١٤٣٤٠	٥٧٠	١٢٠٠*	٢٦٥*	١٢٠٠*	٢٦٥*	١٩٠٠	٤٥٠	٢٢٠*	٤٨٠*	رطل	٣٠٠
١٤٥٥٠	٥٨٠	١١٥٠*	٢٦٠*	١١٥٠*	٢٦٠*	١٩٠٠	٤٥٠	٢٢٠*	٤٨٠*	كجم	٢٥٠٠
١٤٦٠٠	٥٨٠	١١٠٠*	٢٤٠*	١١٠٠*	٢٤٠*	١٨٥٠	٤٥٠	٢٢٠*	٤٨٠*	رطل	٣٠٠
١٤٤٩٠	٥٧٠	١١٠٠*	٢٣٥*	١١٠٠*	٢٣٥*	١٨٥٠	٤٥٠	٢٢٠*	٤٨٠*	كجم	٢٤٠٠
١٤٢٣٠	٥٦٠	١١٠٠*	٢٣٠*	١١٠٠*	٢٣٠*	١٨٥٠	٤٥٠	٢٢٠*	٤٨٠*	رطل	٢٤٠٠
١٣٧٩٠	٥٥٠	١١٠٠*	٢٢٥*	١١٠٠*	٢٢٥*	١٨٥٠	٤٥٠	٢٢٠*	٤٨٠*	كجم	٢٠٠٠
١٣١٧٠	٥٢٠	١١٠٠*	٢٢٠*	١١٠٠*	٢٢٠*	١٨٥٠	٤٥٠	٢٢٠*	٤٨٠*	رطل	١٢٠٠
١٢٣٤٠	٤٩٠	١٠٥٠*	٢١٥*	١٠٥٠*	٢١٥*	١٨٥٠	٤٥٠	٢٢٠*	٤٨٠*	كجم	١٠٥٠٠
١١٢٤٠	٤٤٠	١٠٠٠*	٢١٠*	١٠٠٠*	٢١٠*	١٨٥٠	٤٥٠	٢٢٠*	٤٨٠*	رطل	٩٠٠٠
٩٨٠٠	٣٨٠	٩٥٠*	٢٠٥*	٩٥٠*	٢٠٥*	١٨٥٠	٤٥٠	٢٢٠*	٤٨٠*	كجم	٧٥٠٠
		٩٠٠*	٢٠٠*	٩٠٠*	٢٠٠*	١٨٥٠	٤٥٠	٢٢٠*	٤٨٠*	رطل	٣٠٠



ISO 10567:2007



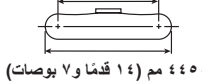
* تشير إلى أن الحمل محدود بقدرة الرفع الهيدروليكي بدلاً من حمل القلب. تتوافق الأحمال السابقة مع معيار قدرة رفع الحفار الهيدروليكي ISO 10567:2007. ولا تتجاوز هذه الأحمال ٨٧٪ من قدرة الرفع الهيدروليكي أو ٧٥٪ من حمل القلب. يجب طرح وزن جميع ملحقات الرفع من قدرات الرفع السابقة. تعتمد قدرات الرفع على ماكينة تتف على سطح دعم صلب وثابت. وقد يؤثر استخدام ملحقات عمل مخصص لمناولة الرفع الأجسام على أداء الرفع الماكينة.

تتبع قدرة الرفع بنسبة $\pm 5\%$ لجميع مداينات الجنزير المتوفرة.

يُرجى الرجوع دائماً إلى دليل التشغيل والصيانة المناسب للاطلاع على المعلومات الخاصة بالمنتج.

قدرات رفع الذراع الرافعة SLR - ثقل الموازنة: ٤,٧ أطنان متريّة (١٠٤٠٠ رطل) - بدون الجرافة - الرفع الثقيل: إيقاف تشغيل

٣٦٥٠ مم (١٢ قدماً و ٠ بوصة)



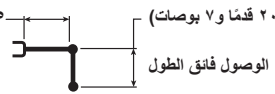
٤٤٥٠ مم (١٤ قدماً و ٧ بوصات)

المداصات ثلاثية الحواف مقاس ٧٠٠ مم (٢٨ بوصة)



٢٣٥٠ مم (٧ أقدام و ٩ بوصات)

٨,٨٥ م (٩ أقدام و ٠ بوصة)



الوصول فائق الطول

م م بوصة	٣٠٠ مم / ٧٥٠٠ بوصة		٢٤٠٠ مم / ٦٠٠٠ بوصة		٤٥٠٠ مم / ١٨٠٠ بوصة		٣٠٠٠ مم / ١٢٠٠ بوصة		١٥٠٠ مم / ٦٠٠ بوصة		كجم رطل	م م بوصة	
	كجم رطل	كجم رطل	كجم رطل	كجم رطل	كجم رطل	كجم رطل	كجم رطل	كجم رطل	كجم رطل	كجم رطل			
١٠٣٥٠	١٤٥٠*	١٤٥٠*										١٢٠٠٠	٤٨٠٠
٤٠٠	٣٢٠*	٣٢٠*										١٠٠٠	٤٢٠٠
١١٦٦٠	١٣٥٠*	١٣٥٠*										٩٠٠٠	٣٦٠٠
٤٦٠	٢٩٥٠*	٢٩٥٠*										٧٥٠٠	٣٠٠٠
١٢٦٦٠	١٣٠٠*	١٣٠٠*										٦٠٠٠	٢٤٠٠
٥٠٠	٢٨٥٠*	٢٨٥٠*										٥٥٠٠	٢٤٠٠
١٣٤١٠	١٢٥٠*	١٢٥٠*										٤٥٠٠	٢٤٠٠
٥٣٠	٢٨٠٠*	٢٨٠٠*										٣٠٠٠	٢٤٠٠
١٣٩٧٠	١٢٥٠*	١٢٥٠*										٢٤٠٠	٢٤٠٠
٥٥٠	٢٧٥٠*	٢٧٥٠*										٢٤٠٠	٢٤٠٠
١٤٣٤٠	١٢٥٠	١٣٠٠*										٢٤٠٠	٢٤٠٠
٥٠	٢٧٠٠	٢٨٠٠*										٢٤٠٠	٢٤٠٠
١٤٥٥٠	١١٥٠	١٣٠٠*	٣٦٠*	٣٦٠*	٤٤٥٠*	٤٤٥٠*	٦٠٥٠*	٦٠٥٠*	٤٧٠٠*	٤٧٠٠*		٣٠٠٠	١٢٠٠
٥٨٠	٢٥٠٠	٢٩٠٠*	٧٨٠*	٧٨٠*	٩٥٥٠*	٩٥٥٠*	١٢٩٠*	١٢٩٠*	١١٨٠*	١١٨٠*		٢٤٠٠	١٢٠٠
١٤٦٠٠	١١٠٠	١٤٠٠*	٣٣٠*	٤١٠*	٤٤٥٠	٥٢٥٠*	٦٤٥٠	٦٧٥٠*				١٥٠٠	٦٠٠
٥٨٠	٢٤٠٠	٣٠٠٠*	٧١٠*	٨٨٥٠*	٩٦٥٠	١١٣٠*	١٣٩٥٠	١٥٩٥٠				١٥٠٠	٦٠٠
١٤٤٩٠	١١٠٠	١٤٥٠*	٣٠٠*	٤٥٥٠*	٤٠٠٠	٥٩٠٠*	٤٦٥٠*	٤٦٥٠*	٢٠٠٠	٢٠٠٠		١٥٠٠	٦٠٠
٥٠	٢٤٠٠	٣٢٠٠*	٦٥٠*	٩٨٠*	٨٦٥٠	١٢٧٠*	١٠٧٠*	١٠٧٠*	٤٥٥٠*	٤٥٥٠*		١٥٠٠	٦٠٠
١٤٢٣٠	١١٠٠	١٥٥٠*	٢٨٠*	٤٨٠*	٣٧٥٠	٦٢٥٠*	٤٦٥٠*	٤٦٥٠*	٢٧٠٠*	٢٧٠٠*	٢١٠٠*	١٥٠٠	٦٠٠
٥٩٠	٢٤٠٠	٣٤٥٠*	٦٠٠*	١٠٣٥٠*	٨٠٥٠	١٣٥٥٠*	١٠٥٠*	١٠٥٠*	٦٠٥٠*	٦٠٥٠*	٤٦٠٠*	١٥٠٠	٦٠٠
١٣٧٩٠	١١٥٠	١٧٥٠*	٢٧٠*	٤٦٥٠*	٣٦٠*	٦٤٠*	٥٢٠*	٥٢٠*	٣٥٠*	٣٥٠*	٢٨٥٠*	٣٠٠٠	١٢٠٠
٥٥٠	٢٥٠٠	٣٨٠٠*	٥٧٥٠*	١٠٠٥٠*	٧٧٥٠	١٣٨٠*	١١٦٠*	١١٧٠*	٧٨٥٠*	٦٣٥٠*	٢٨٥٠*	٣٠٠٠	١٢٠٠
١٣٧٧٠	١٢٥٠	١٩٥٠*	٢٦٥٠*	٤٦٠*	٣٥٥٠	٦٤٠*	٥٤٠*	٦٠٥٠*	٤٤٠*	٤٤٠*	٣٦٥٠*	٤٥٠٠	١٨٠٠
٥٢٠	٢٧٠٠	٤٣٠٠*	٥٦٥٠*	٩٩٠*	٧٦٥٠	١٣٧٠*	١١٦٥*	١٣٧٠*	٩٩٠*	٩٩٠*	٨١٥٠*	٤٥٠٠	١٨٠٠
١٢٢٤٠	١٤٠٠	٢٣٠٠*	٢٦٥٠*	٤٦٥٠*	٣٦٠*	٦١٥٠*	٥٥٠*	٧٢٠*	٥٤٠*	٥٤٠*	٤٥٥٠*	٦٠٠٠	١٨٠٠
٤٩٠	٣٠٥٠	٥١٠٠*	٥٧٠*	٩٩٥٠*	٧٧٥٠	١٣٢٥٠*	١١٩٠*	١٦٣٠*	١٢١٥٠	١٢١٥٠	١٠١٠*	٤٥٠٠	١٨٠٠
١١٢٤٠	١٦٠٠	٢٧٠٠*	٢٧٠*	٤٥٥٠*	٣٧٠*	٥٦٥٠*	٥٧٥٠*	٧٣٠*	٦٥٠*	٦٥٠*	٥٥٠*	٧٥٠٠	٣٠٠٠
٤٤٠	٣٦٠٠	٥٩٥٠*	٥٨٥٠*	٩٧٥٠*	٨٠٠*	١٢١٥٠*	١٢٣٥٠*	١٥٦٥٠*	١٤٨٠*	١٤٨٠*	١٢٢٥٠*	٣٠٠٠	٣٠٠٠
٩٨٠٠	٢٠٥٠	٢٧٠٠*	٢٨٥٠*	٣٩٠٠*	٣٩٠٠	٤٨٥٠*	٦٠٠*	٦١٥٠*	٧٩٥٠*	٧٩٥٠*		٩٠٠٠	٣٦٠٠
٣٨٠	٤٦٠٠	٥٩٠٠*	٦٢٠*	٨٣٠*	٨٤٥٠	١٠٣٥٠*	١٢٩٥٠*	١٣١٠*	١٧٤٥٠*	١٧٤٥٠*		٩٠٠٠	٣٦٠٠



ISO 10567:2007



* تشير إلى أن الحمل محدود بقدرة الرفع الهيدروليكي بدلاً من حمل القلب. تتوافق الأحمال السابقة مع معيار قدرة رفع الحفار الهيدروليكي ISO 10567:2007. ولا تتجاوز هذه الأحمال ٨٧٪ من قدرة الرفع الهيدروليكي أو ٧٥٪ من حمل القلب. يجب طرح وزن جميع ملحقات الرفع من قدرات الرفع السابقة. تعتمد قدرات الرفع على ماكينة تتقف على سطح دعم صلب وثابت. وقد يؤثر استخدام ملحق أداة عمل مخصص لمناولة رفع الأجسام على أداء رفع الماكينة.

تتبقى قدرة الرفع بنسبة ٥٠٪ لجميع مداصات الجنزير المتوفرة.

يُرجى الرجوع دائماً إلى دليل التشغيل والصيانة المناسب للاطلاع على المعلومات الخاصة بالمنتج.

(تتبع في الصفحة التالية)

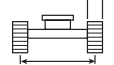
قدرات رفع الذراع الرافعة SLR - ثقل الموازنة: ٤,٧ أطنان متريّة (١٠٤٠٠ رطل) - بدون الجرافة - الرفع الثقيل: إيقاف تشغيل (تَبِع)

٣٦٥٠ مم (١٢ قدماً و ٠ بوصة)



٤٤٥٠ مم (١٤ قدماً و ٧ بوصات)

المداصات ثلاثية الحواف مقاس ٧٠٠ مم (٢٨ بوصة)



٢٣٥٠ مم (٧ أقدام و ٩ بوصات)

٨,٨٥ م (٩ أقدام و ٠ بوصة)



٦,٢٨ م (٢٠ قدماً و ٧ بوصات)

الوصول فائق الطول

م		بوصة		13500 م/م 540 بوصة		12000 م/م 480 بوصة		10500 م/م 420 بوصة		9000 م/م 360 بوصة		م		بوصة	
م	بوصة	م	بوصة	م	بوصة	م	بوصة	م	بوصة	م	بوصة	م	بوصة	م	بوصة
١٠٣٥٠	٤٠٠	١٤٥٠*	٣٢٠*	١٤٥٠*	٣٢٠*							كجم	١٢٠٠٠	رطل	٤٨٠
١١٦٦٠	٤٦٠	١٣٥٠*	٢٩٥*	١٣٥٠*	٢٩٥*			٢٢٠*	٤٨٥*	٢٢٠*	٤٨٥*	كجم	١٠٥٠٠	رطل	٤٢٠
١٢٦٦٠	٥٠٠	١٣٠٠*	٢٨٥*	١٣٠٠*	٢٨٥*	١٩٥٠	٢٢٠*	٢٢٠*	٤٨٠*	٢٢٠*	٤٨٠*	كجم	٩٠٠٠	رطل	٣٦٠
١٣٤١٠	٥٣٠	١٢٥٠*	٢٨٠*	١٢٥٠*	٢٨٠*	١٩٥٠	٢٢٠*	٢٢٠*	٤٩٠*	٢٢٥٠	٤٩٠*	كجم	٧٥٠٠	رطل	٣٠٠
١٣٩٧٠	٥٥٠	١٢٥٠*	٢٧٥*	١٢٥٠*	٢٧٥*	١٤٥٠	٢١٠*	١٩٥٠	٢٤٠*	٢٤٠*	٥٢٠*	كجم	٦٠٠٠	رطل	٢٤٠
١٤٣٤٠	٥٧٠	١٢٥٠*	٢٧٠*	١٣٠*	٢٨٠*	١٤٠٠	٢٣٠*	١٨٠٠	٢٤٠*	٢٣٠*	٥٥٠*	كجم	٥٥٠٠	رطل	١٨٠
١٤٥٥٠	٥٨٠	١١٥٠*	٢٥٠*	١٣٠*	٢٩٠*	١٣٥٠	٢٢٥*	١٧٠٠	٢٥٠*	٢١٥٠	٥٥٠*	كجم	٣٠٠٠	رطل	١٢٠
١٤٦٠٠	٥٨٠	١١٠٠*	٢٤٠*	١٤٠*	٣٠٠*	١٣٠٠	٢٢٠*	١٦٠٠	٢٦٠*	٢٠٠*	٣٠٠*	كجم	١٥٠٠	رطل	٦٠
١٤٤٩٠	٥٧٠	١١٠٠*	٢٤٠*	١٤٥٠*	٣٢٠*	١٢٥٠	٢١٥*	١٥٠٠	٢٥٠*	١٩٠٠	٣١٥*	كجم	٠	رطل	٠
١٤٢٣٠	٥٦٠	١١٠٠*	٢٤٠*	١٥٥٠*	٣٤٥*	١٢٠٠	٢١٠*	١٤٥٠	٢٥٠*	١٧٥٠	٣٧٥*	كجم	١٥٠٠-	رطل	٦٠٠-
١٣٧٩٠	٥٥٠	١١٥٠*	٢٥٠*	١٧٥٠*	٣٨٠*	١٢٠٠	٢١٠*	١٤٠٠	٢٤٥*	١٧٠٠	٣٦٥*	كجم	٣٠٠٠-	رطل	١٢٠٠-
١٣١٧٠	٥٢٠	١٢٥٠*	٢٧٠*	١٩٥٠*	٤٣٠*	١٤٠٠	٢٤٥*	١٦٥٠	٢٩٠*	٢٠٥*	٣٦٠*	كجم	٥٥٠٠-	رطل	١٨٠٠-
١٢٣٤٠	٤٩٠	١٤٠٠*	٣٠٥*	٢٣٠*	٥١٠*	١٤٠٠	٢٤٥*	١٧٠٠	٢٩٠*	٢٠٥*	٣٦٠*	كجم	٦٠٠٠-	رطل	٢٤٠٠-
١١٢٤٠	٤٤٠	١٦٠٠*	٣٦٠*	٢٧٠*	٥٩٥*			١٧٥٠	٣٠٠*	٢١٠*	٣٦٥*	كجم	٧٥٠٠-	رطل	٣٠٠٠-
٩٨٠٠	٣٨٠	٢٠٥٠*	٤٦٠*	٢٧٠*	٥٩٠*			٣٧٥٠	٦٤٥*	٤٥٥*	٧٨٥*	كجم	٩٠٠٠-	رطل	٣٦٠٠-



ISO 10567:2007



* تشير إلى أن الحمل محدود بقدرة الرفع الهيدروليكي بدلاً من حمل القلب. تتوافق الأحمال السابقة مع معيار قدرة رفع الحفار الهيدروليكي ISO 10567:2007. ولا تتجاوز هذه الأحمال ٨٧٪ من قدرة الرفع الهيدروليكي أو ٧٥٪ من حمل القلب. يجب طرح وزن جميع ملحقات الرفع من قدرات الرفع السابقة. تعتمد قدرات الرفع على ماكينة تتف على سطح دعم صلب وثابت. وقد يؤثر استخدام ملحقات عمل مخصص لمناولة رفع الأجسام على أداء رفع الماكينة.

تبقى قدرة الرفع بنسبة $\pm 5\%$ لجميع مداصات الجنزير المتوفرة.

يُرجى الرجوع دائماً إلى دليل التشغيل والصيانة المناسب للاطلاع على المعلومات الخاصة بالمنتج.

قدرات رفع الذراع الرافعة SLR - ثقل الموازنة: ٤,٧ أطنان متريّة (١٠٤٠٠ رطل) - بدون الجرافة - الرفع الثقيل: إيقاف تشغيل

٣٦٥٠ مم (١٢ قدماً و ٠ بوصة)
٤٤٥٠ مم (١٤ قدماً و ٧ بوصات)

المداصات ثلاثية الحواف مقياس ٧٩٠ مم (٣١ بوصة)
٢٣٥٠ مم (٧ أقدام و ٩ بوصات)

٦,٢٨ م (٢٠ قدماً و ٧ بوصات) الوصول فائق الطول
٨,٨٥ م (٩ أقدام و ٠ بوصة)

مواصفات	٣٠٠ مم / ٧٥٠٠ بوصة		٦٠٠ مم / ٢٤٠٠ بوصة		٤٥٠ مم / ١٨٠٠ بوصة		٣٠٠ مم / ١٢٠٠ بوصة		١٥٠٠ مم / ٦٠ بوصة		مواصفات
	كجم	رطل	كجم	رطل	كجم	رطل	كجم	رطل	كجم	رطل	
١٠٣٥٠	١٤٥٠*	٣٢٠٠*									١٢٠٠٠
٤٠٠	٣٢٠٠*	٣٢٠٠*									٤٨٠٠
١١٦٦٠	١٣٥٠*	٢٩٥٠*									١٠٠٠
٤٦٠	٢٩٥٠*	٢٩٥٠*									٤٢٠٠
١٢٦٦٠	١٣٠٠*	٢٨٥٠*									٩٠٠٠
٥٠٠	٢٨٥٠*	٢٨٥٠*									٣٦٠٠
١٣٤١٠	١٢٥٠*	٢٨٠٠*									٧٥٠٠
٥٣٠	٢٨٠٠*	٢٨٠٠*									٣٠٠٠
١٣٩٧٠	١٢٥٠*	٢٧٥٠*									٦٠٠٠
٥٥٠	٢٧٥٠*	٢٧٥٠*									٤٤٠٠
١٤٣٤٠	١٢٥٠*	٢٨٠٠*									٤٥٠٠
٥٧٠	٢٧٥٠*	٢٨٠٠*									١٨٠٠
١٤٥٥٠	١٢٠٠*	٢٧٠٠*	٣٦٠٠*	٣٦٠٠*	٤٤٥٠*	٤٤٥٠*	٦٠٥٠*	٦٠٥٠*	٤٧٠٠*	٤٧٠٠*	٣٠٠٠
٥٨٠	٢٥٥٠*	٢٩٠٠*	٧٨٠٠*	٧٨٠٠*	٩٥٥٠*	٩٥٥٠*	١٢٩٠٠*	١٢٩٠٠*	١١٨٠٠*	١١٨٠٠*	١٢٠٠
١٤٦٠٠	١١٥٠*	٣٠٠٠*	٣٣٥٠*	٣٣٥٠*	٤١٠٠*	٤١٠٠*	٥٥٠٠*	٥٢٥٠*	٦٥٥٠*	٦٧٥٠*	١٥٠٠
٥٨٠	٢٤٥٠*	٣٠٠٠*	٧٢٥٠*	٧٢٥٠*	٩٧٥٠*	٩٧٥٠*	١١٣٠٠*	١١٣٠٠*	١٤١٥٠*	١٥٩٥٠*	٦٠٠٠
١٤٤٩٠	١١٠٠*	٣٢٠٠*	٣٠٥٠*	٣٠٥٠*	٤١٠٠*	٤١٠٠*	٥٩٠٠*	٤٦٥٠*	٤٦٥٠*	٤٦٥٠*	٠
٥٧٠	٢٤٥٠*	٣٢٠٠*	٦٦٠٠*	٦٦٠٠*	٩٨٠٠*	٩٨٠٠*	١٢٧٠٠*	١٠٧٠٠*	١٠٧٠٠*	٤٥٥٠*	٠
١٤٢٣٠	١١٥٠*	٣٤٥٠*	٢٨٥٠*	٢٨٥٠*	٤٨٥٠*	٤٨٥٠*	٦٢٥٠*	٤٦٥٠*	٤٦٥٠*	٢٧٠٠*	١٥٠٠
٥٩٠	٢٤٥٠*	٣٤٥٠*	٦١٥٠*	٦١٥٠*	١٠٤٥٠*	١٠٤٥٠*	١٣٥٥٠*	١٠٥٠*	١٠٥٠*	٦٠٥٠*	٦٠٠٠
١٣٧٩٠	١١٥٠*	٣٨٠٠*	٢٧٥٠*	٢٧٥٠*	٤٧٥٠*	٤٧٥٠*	٦٤٠٠*	٥٢٠٠*	٥٢٠٠*	٣٥٠٠*	٣٠٠٠
٥٥٠	٢٥٥٠*	٣٨٠٠*	٥٨٥٠*	٥٨٥٠*	١٠٢٠٠*	١٠٢٠٠*	١٣٩٠٠*	١١٧٠٠*	١١٧٠٠*	٧٨٥٠*	١٢٠٠
١٣٧١٠	١٢٥٠*	٣٧٠٠*	٢٧٠٠*	٢٧٠٠*	٤٧٠٠*	٤٧٠٠*	٦٤٠٠*	٥٥٠٠*	٦٠٥٠*	٤٤٠٠*	٤٥٠٠
٥٢٠	٢٧٥٠*	٣٧٠٠*	٥٧٥٠*	٥٧٥٠*	١٠١٠٠*	١٠١٠٠*	١٣٨٠٠*	١١٨٥٠*	١٣٧٠٠*	٩٩٠٠*	١٨٠٠
١٢٣٤٠	١٤٠٠*	٣١٠٠*	٢٧٠٠*	٢٧٠٠*	٤٧٠٠*	٤٧٠٠*	٦١٠٠*	٥٦٠٠*	٧٢٠٠*	٥٤٠٠*	٦٠٠٠
٤٩٠	٣١٠٠*	٣١٠٠*	٥٨٠٠*	٥٨٠٠*	١٠١٠٠*	١٠١٠٠*	١٣٢٥٠*	١٢١٠٠*	١٢١٥٠*	١٢١٥٠*	٢٤٠٠
١١٢٤٠	١٦٥٠*	٣٧٠٠*	٢٧٠٠*	٢٧٠٠*	٤٥٥٠*	٤٥٥٠*	٦١٠٠*	٥٨٠٠*	٧٣٠٠*	٦٥٥٠*	٧٥٠٠
٤٤٠	٣٦٥٠*	٣٧٠٠*	٥٩٥٠*	٥٩٥٠*	٩٧٥٠*	٩٧٥٠*	١٢١٥٠*	١٢٥٠*	١٥٦٥٠*	١٤٨٠٠*	٣٠٠٠
٩٨٠٠	٢١٠٠*	٣٧٠٠*	٢٩٠٠*	٢٩٠٠*	٣٩٠٠*	٣٩٠٠*	٤٨٥٠*	٦١٠٠*	٦١٥٠*	٧٩٥٠*	٩٠٠٠
٣٨٠	٤٧٠٠*	٥٩٠٠*	٦٣٠٠*	٦٣٠٠*	٨٣٠٠*	٨٣٠٠*	١٠٣٥٠*	١٣١٠٠*	١٣١٠٠*	١٧٤٥٠*	٣٦٠٠



ISO 10567:2007



* تشير إلى أن الحمل محدود بقدرة الرفع الهيدروليكي بدلاً من حمل القلب. تتوافق الأحمال السابقة مع معيار قدرة رفع الحفار الهيدروليكي ISO 10567:2007. ولا تتجاوز هذه الأحمال ٨٧٪ من قدرة الرفع الهيدروليكي أو ٧٥٪ من حمل القلب. يجب طرح وزن جميع ملحقات الرفع من قدرات الرفع السابقة. تعتمد قدرات الرفع على ماكينة تتقف على سطح دعم صلب وثابت. وقد يؤثر استخدام ملحقات عمل مخصص لمنالولة رفع الأجسام على أداء رفع الماكينة.

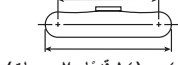
تتغير قدرة الرفع بنسبة $\pm 5\%$ لجميع مداصات الجنزير المتوفرة.

يُرجى الرجوع دائماً إلى دليل التشغيل والصيانة المناسب للاطلاع على المعلومات الخاصة بالمنتج.

(تتبع في الصفحة التالية)

قدرات رفع الذراع الرافعة SLR - ثقل الموازنة: ٤,٧ أطنان متريّة (١٠٤٠٠ رطل) - بدون الجرافة - الرفع الثقيل: إيقاف تشغيل (يتبع)

٣٦٥٠ مم (١٢ قدمًا و ٠ بوصة)



٤٤٥٠ مم (١٤ قدمًا و ٧ بوصات)

المداصات ثلاثية الحواف مقياس ٧٩٠ مم (٣١ بوصة)



٢٣٥٠ مم (٧ أقدام و ٩ بوصات)

٨,٨٥ م (٩ أقدام و ٠ بوصة)



الوصول فائق الطول (٢٠ قدمًا و ٧ بوصات)

م م بوصة	١٣٥٠٠ مم/٥٤٠ بوصة		١٢٠٠٠ مم/٤٨٠ بوصة		١٠٥٠٠ مم/٤٢٠ بوصة		٩٠٠٠ مم/٣٦٠ بوصة		كجم رطل	م بوصة
١٠٣٥٠ ٤٠٠	١٤٥٠*	١٤٥٠*							١٢٠٠٠ كجم	٤٨٠ بوصة
١١٦٦٠ ٤٦٠	١٣٥٠*	١٣٥٠*					٢٢٠٠*	٢٢٠٠*	١٠٥٠٠ كجم	٤٢٠ بوصة
١٢٦٦٠ ٥٠٠	١٣٠٠*	١٣٠٠*			٢٠٠٠	٢٢٠٠*	٢٢٠٠*	٢٢٠٠*	٩٠٠٠ كجم	٣٦٠ بوصة
١٣٤١٠ ٥٣٠	١٢٥٠*	١٢٥٠*			١٩٥٠	٢٢٠٠*	٢٢٥٠*	٢٢٥٠*	٧٥٠٠ كجم	٣٠٠ بوصة
١٣٩٧٠ ٥٥٠	١٢٥٠*	١٢٥٠*	١٥٠٠	٢١٠٠*	١٩٠٠	٢٣٠٠*	٢٤٠٠*	٢٤٠٠*	٦٠٠٠ كجم	٢٤٠ بوصة
١٤٣٤٠ ٥٧٠	١٢٥٠*	١٣٠٠*	١٥٠٠	٢٣٠٠*	١٨٥٠	٢٤٠٠*	٢٣٥٠*	٢٥٥٠*	٥٥٠٠ كجم	١٨٠ بوصة
١٤٥٥٠ ٥٨٠	١٢٠٠*	١٣٠٠*	١٤٥٠	٢٣٠٠*	١٧٥٠	٢٥٥٠*	٢٢٠٠*	٢٨٠٠*	٣٠٠٠ كجم	١٢٠ بوصة
١٤٦٠٠ ٥٨٠	١١٥٠*	١٤٠٠*	١٣٠٠	٢٢٥٠*	١٦٥٠	٢٧٠٠*	٢٥٠٠*	٣٠٠٠*	١٥٠٠ كجم	١٠٠ بوصة
١٤٤٩٠ ٥٧٠	١١٠٠*	١٤٥٠*	١٢٥٠	٢٢٠٠*	١٥٥٠	٢٦٠٠*	٢٤٠٠*	٣٧٠٠*	١٠٠٠ كجم	٠ بوصة
١٤٢٣٠ ٥٦٠	١١٥٠*	١٥٥٠*	١٢٥٠	٢١٥٠*	١٥٠٠	٢٥٥٠*	١٨٠٠*	٣٠٥٠*	١٥٠٠ كجم	٦٠٠ بوصة
١٣٧٩٠ ٥٥٠	١١٥٠*	١٧٥٠*	١٢٠٠	٢١٠٠*	١٤٥٠	٢٥٠٠*	١٧٥٠*	٣٠٠٠*	٣٠٠٠ كجم	١٢٠ بوصة
١٣١٧٠ ٥٢٠	١٢٥٠*	١٩٥٠*	٢٦٠٠	٤٢٠٠*	٣٠٥٠	٥٣٠٠*	٣٧٠٠*	٦٤٠٠*	٥٥٠٠ كجم	٤٥٠٠ بوصة
١٢٣٤٠ ٤٩٠	١٤٠٠*	٢٣٠٠*	١٤٥٠	٢٥٠٠*	١٤٥٠	٢٥٠٠*	١٧٠٠*	٢٩٥٠*	٦٠٠٠ كجم	٢٤٠ بوصة
١١٢٤٠ ٤٤٠	١٦٥٠*	٢٧٠٠*					١٨٠٠*	٣٠٥٠*	٧٥٠٠ كجم	٣٠٠ بوصة
٩٨٠٠ ٣٨٠	٢١٠٠*	٢٧٠٠*					٣٨٥٠*	٦٤٥٠*	٩٠٠٠ كجم	٣٦٠ بوصة



ISO 10567:2007



* تشير إلى أن الحمل محدود بقدرة الرفع الهيدروليكي بدلاً من حمل القلب. تتوافق الأحمال السابقة مع معيار قدرة رفع الحفار الهيدروليكي ISO 10567:2007. ولا تتجاوز هذه الأحمال ٨٧٪ من قدرة الرفع الهيدروليكي أو ٧٥٪ من حمل القلب. يجب طرح وزن جميع ملحقات الرفع من قدرات الرفع السابقة. تعتمد قدرات الرفع على ماكينة تتف على سطح دعم صلب وثابت. وقد يؤثر استخدام ملحقات عمل مخصص لمناولة الرفع الأجسام على أداء الرفع الماكينة.

تتبقى قدرة الرفع بنسبة ٥٠٪ لجميع مداصات الجنزير المتوفرة.

يُرجى الرجوع دائماً إلى دليل التشغيل والصيانة المناسب للاطلاع على المعلومات الخاصة بالمنتج.

مواصفات الجرافة وتوافقها - أفريقيا والشرق الأوسط

نوع الأتزان مترية (رطل ١٠٤٠٠)	نوع الأتزان مترية (رطل ٩٣٠٠)	نوع الأتزان مترية (رطل ٨٢٠٠)	التعبئة	الوزن		السعة		العرض		الوصلة	
				رطل	كجم	ياردة ^٣	م	بوصة	مم		
٤,٧ أطنان مترية (رطل ١٠٤٠٠)	٤,٢ أطنان مترية (رطل ٩٣٠٠)	٣,٧ أطنان مترية (رطل ٨٢٠٠)									
ذراع الرافعة SLR	ذراع الوصول للخدمة الشاقة (HD)	ذراع الوصول للخدمة الشاقة (HD)									
٦.28A (٢٠ قدمًا و٧ بوصات)	R2.9HD (٩ أقدام و٦ بوصات)	R2.5HD (٨ أقدام و٢ بوصات)	R2.9HD (٩ أقدام و٦ بوصات)	R2.5HD (٨ أقدام و٢ بوصات)	%	رطل	كجم	ياردة ^٣	م	بوصة	مم

المتبنة بمسامير (من دون قارنة توصيل سريع)

الخدمة العامة	الخدمة الشاقة	الخدمة القاسية	جاروف خدمة شاقة	الخدمة العامة	تنظيف الخفر
●	●	●	●	●	●
●	●	●	●	●	●
●	●	⊙	⊙	●	●
●	●	⊖	⊖	●	●
⊙	●	⊖	⊙	●	●
●	●	●	●	●	●
●	●	⊙	⊙	●	●
●	●	⊖	⊖	●	●
●	●	●	●	●	●
●	●	⊙	⊙	●	●
◇				●	●
◇				●	●
٨٨٠	٢٩٧٣	٣٢٦١	٢٧٥١	٣٠٢٥	كجم
١٩٤٠	٦٥٥٣	٧١٨٩	٦٠٦٤	٦٦٦٨	رطل

مع قارنة التوصيل ذات مسمار الإمساك من Cat

الخدمة العامة	الخدمة الشاقة	الخدمة القاسية	جاروف خدمة شاقة	الحد الأقصى للحمل مع قارنة التوصيل (الحمولة الصافية + الجرافة)
●	●	●	●	كجم
●	●	●	●	رطل
●	●	⊖	⊖	كجم
⊙	●	⊙	⊙	رطل
⊖	⊙	⊙	⊖	كجم
●	●	⊙	⊙	رطل
⊙	●	⊖	⊖	كجم
⊖	⊙	⊙	⊙	رطل
●	●	⊙	⊙	كجم
●	●	⊖	⊙	رطل
٦٨٠	٢٥٣٩	٢٧٧٢	٢٣١٤	٢٥٣٣
١٥٠٠	٥٥٩٧	٦١١٠	٥١٠٢	٥٥٨٥

الحد الأقصى لكثافة المواد:

- ٢١٠٠ كجم/م^٣ (٣٥٠٠ رطل/ياردة^٣)
- ⊙ ١٨٠٠ كجم/م^٣ (٣٠٠٠ رطل/ياردة^٣)
- ⊖ ١٥٠٠ كجم/م^٣ (٢٥٠٠ رطل/ياردة^٣)
- ١٢٠٠ كجم/م^٣ (٢٠٠٠ رطل/ياردة^٣)
- ◇ ٩٠٠ كجم/م^٣ (١٥٠٠ رطل/ياردة^٣)

تتوافق الأحمال السابقة مع معيار الحفار الهيدروليكي EN474-5:2006+A3:2013، وهي لا تتجاوز ٨٧٪ من قدرة الرفع الهيدروليكي أو ٧٥٪ من قدرة القلب مع مآ الوصلة الأمامية بالكامل عند الخط الأرضي مع انثناء الجرافة. تعتمد السعة على المعيار ISO 7451:2007.

توصي Caterpillar باستخدام أدوات العمل الملائمة لزيادة القيمة التي يحصل عليها العملاء من منتجاتنا إلى أقصى الحدود. واستخدام أدوات عمل، بما في ذلك الجرافات، خارج نطاق توصيات Caterpillar أو مواصفاتها الخاصة بالوزن، أو الأبعاد، أو التندفات، أو الضغوط الخ، قد يؤدي إلى عدم الحصول على الأداء المثالي من الماكينة، بما في ذلك على سبيل المثال لا الحصر، انخفاض الإنتاج، والثبات، والموثوقية، ومتانة المكونات. وسيؤدي الاستخدام غير الملائم لأداة عمل في الكسح، و/أو الرفع، و/أو الثني، و/أو التقاط الأحمال الثقيلة إلى تقليل عمر ذراع الرافعة والذراع.

ثقل موازنة					التعبئة	الوزن		السعة		العرض		الوصلة
٤,٧ أطنان مترية (١٠٤٠٠ رطل)	٤,٢ أطنان مترية (٩٣٠٠ رطل)	٣,٧ أطنان مترية (٨٢٠٠ رطل)				كجم	رطل	م ^٣	ياردة ^٣	م	بوصة	
نواع الرافعة SLR												
٦,28A (٢٠ قدمًا و٧ بوصات)	R2.9 (٩ أقدام و٦ بوصات)	R2.5 (٨ أقدام و٢ بوصات)	R2.9 (٩ أقدام و٦ بوصات)	R2.5 (٨ أقدام و٢ بوصات)	%							
المتبئة بمسامير (من دون قارنة توصيل سريع)												
●	●	●	●	●	١٠٠	١٢٢٣	٥٥٥	٠,٦١	٠,٤٦	٢٤	٦٠٠	B
●	●	●	●	●	١٠٠	١٣٨٠	٦٢٦	%٠,٨٤	%٠,٦٤	٣٠	٧٥٠	B
⊙	●	⊖	⊖	⊖	١٠٠	١٧٨٩	٨١٢	١,٥٦	١,١٩	٤٨	١٢٠٠	B
⊖	⊖	⊖	⊖	⊖	١٠٠	١٨٤١	٨٣٥	١,٧٠	١,٣٠	٥١	١٣٠٠	B
⊖	⊖	⊖	⊖	⊖	١٠٠	١٩٣٧	٨٧٩	١,٨٧	١,٤٣	٥٥	١٤٠٠	B
●	●	●	●	●	١٠٠	١٦٢٤	٧٣٧	١,٣١	١,٠٠	٤٢	١٠٥٠	B
●	●	⊙	●	●	١٠٠	١٩٦٧	٨٩٢	١,٣١	١,٠٠	٤٢	١٠٥٠	B
⊙	⊙	⊖	⊙	⊙	١٠٠	٢٠٢٢	٩١٧	١,٥٦	١,١٩	٤٨	١٢٠٠	B
⊖	⊖	⊖	⊖	⊖	١٠٠	٢١٤٨	٩٧٤	١,٧٠	١,٣٠	٥٢	١٣٠٠	B
●	●	⊙	●	●	٩٠	٢٠٩١	٩٤٨	١,٣١	١,٠٠	٤٢	١٠٥٠	B
⊙	●	⊖	⊙	⊙	٩٠	٢٢٢٩	١٠١١	١,٥٧	١,٢٠	٤٨	١٢٠٠	B
◇					١٠٠	٨٨٨	٤٠٣	٠,٦٩	٠,٥٣	٣٦	٩٠٠	A, 312
◇					١٠٠	٨٥١	٣٨٦	٠,٧٤	٠,٥٧	٤٨	١٢٠٠	A, 312
٨٨٠	٢٩١٥	٣١٤٥	٢٧٣٥	٢٩٥٥	كجم	الحد الأقصى للحمل بالمتبئة بمسامير (الحمولة الصافية + الجرافة)						
١٩٤٠	٦٤٢٦	٦٩٣٤	٦٠٣٠	٦٥١٥	رطل							
مع قارنة التوصيل ذات مسمار الإمساك من Cat												
●	●	●	●	●	١٠٠	١٢٢٣	٥٥٥	٠,٦١	٠,٤٦	٢٤	٦٠٠	B
●	●	●	●	●	١٠٠	١٣٨٠	٦٢٦	%٠,٨٤	%٠,٦٤	٣٠	٧٥٠	B
⊖	⊖	⊖	⊖	⊖	١٠٠	١٧٨٩	٨١٢	١,٥٦	١,١٩	٤٨	١٢٠٠	B
⊖	⊖	◇	⊖	⊖	١٠٠	١٨٤١	٨٣٥	١,٧٠	١,٣٠	٥١	١٣٠٠	B
⊖	⊖	◇	⊖	⊖	١٠٠	١٩٣٧	٨٧٩	١,٨٧	١,٤٣	٥٥	١٤٠٠	B
⊙	●	⊖	⊙	⊙	١٠٠	١٦٢٤	٧٣٧	١,٣١	١,٠٠	٤٢	١٠٥٠	B
⊖	⊙	⊖	⊖	⊖	١٠٠	١٩٦٧	٨٩٢	١,٣١	١,٠٠	٤٢	١٠٥٠	B
⊖	⊖	⊖	⊖	⊖	١٠٠	٢٠٢٢	٩١٧	١,٥٦	١,١٩	٤٨	١٢٠٠	B
⊖	⊖	◇	⊖	⊖	١٠٠	٢١٤٨	٩٧٤	١,٧٠	١,٣٠	٥٢	١٣٠٠	B
⊙	●	⊖	⊙	⊙	٩٠	٢٠٩١	٩٤٨	١,٣١	١,٠٠	٤٢	١٠٥٠	B
⊖	⊖	⊖	⊖	⊖	٩٠	٢٢٢٩	١٠١١	١,٥٧	١,٢٠	٤٨	١٢٠٠	B
٦٨٠	٢٥٣٩	٢٧٧٢	٢٣١٤	٢٥٣٣	كجم	الحد الأقصى للحمل مع قارنة التوصيل (الحمولة الصافية + الجرافة)						
١٥٠٠	٥٥٩٧	٦١١٠	٥١٠٢	٥٥٨٥	رطل							

الحد الأقصى لكثافة المواد:

- ٢١٠٠ كجم/م^٣ (٣٥٠٠ رطل/ياردة^٣)
- ⊙ ١٨٠٠ كجم/م^٣ (٣٠٠٠ رطل/ياردة^٣)
- ⊖ ١٥٠٠ كجم/م^٣ (٢٥٠٠ رطل/ياردة^٣)
- ⊙ ١٢٠٠ كجم/م^٣ (٢٠٠٠ رطل/ياردة^٣)
- ◇ ٩٠٠ كجم/م^٣ (١٥٠٠ رطل/ياردة^٣)

تتوافق الأحمال السابقة مع معيار الحفار الهيدروليكي EN474-5:2006+A3:2013، وهي لا تتجاوز ٨٧٪ من قدرة الرفع الهيدروليكي أو ٧٥٪ من قدرة القلب مع مَد الوصلة الأمامية بالكامل عند الخط الأرضي مع انثناء الجرافة. تعتمد السعة على المعيار ISO 7451:2007.

توصي Caterpillar باستخدام أدوات العمل الملائمة لزيادة القيمة التي يحصل عليها العملاء من منتجاتنا إلى أقصى الحدود. واستخدام أدوات عمل، بما في ذلك الجرافات، خارج نطاق توصيات Caterpillar أو مواصفاتها الخاصة بالوزن، أو الأبعاد، أو التندفات، أو الضغوط، إلخ، قد يؤدي إلى عدم الحصول على الأداء المثالي من الماكينة، بما في ذلك على سبيل المثال لا الحصر، انخفاض الإنتاج، والثبات، والموثوقية، ومثانة المكونات. وسيؤدي الاستخدام غير الملائم لأداة عمل في الكسح، وأو الرفع، وأو التني، وأو التقاط الأحمال الثقيلة إلى تقليل عمر ذراع الرافعة والذراع.

دليل الملحقات المتوفرة

ليس بالضرورة أن تتوفر كل الملحقات في كل المناطق. استشر وكيل Cat المحلي بشأن المواصفات المتاحة في منطقتك.

مطابقة

* مجموعة العمل الأمامية فقط

الملحقات المثبتة بمسامير				ثقل موازنة	نوع ذراع الرافعة	طول الذراع
٤,٢ أطنان مترية (٩٣٠٠ رطل)	٣,٧ أطنان مترية (٨٢٠٠ رطل)	٢,٥ متر (٨ أقدام) R2.9	٢,٥ متر (٨ أقدام) R2.9	الوصول للخدمة الشاقّة (HD)	الوصول للخدمة الشاقّة (HD)	
و٦ بوصة	و٢ بوصة	و٦ بوصة	و٢ بوصة	٩ أقدام	٨ أقدام	
✓	✓	✓	✓			H115 S المطارق الهيدروليكية
✓	✓	✓	✓			H120 GC
✓	✓	✓	✓			H120 GC S
✓	✓	✓	✓			H120 S
✓	✓	✓	✓			H130 GC
✓	✓	✓	✓			H130 GC S
✓	✓	✓	✓			H130 S
✓	✓	✓	✓			فك قاطع الخرسانة MP318
✓	✓	✓	✓			فك الهدم MP318
✓	✓	✓	✓			فك السحق MP318
✓	✓	✓	✓			فك مقص MP318
✓	✓	✓	✓			فك MP318 العام
✓	✓	✓	✓			G317 GC كلابات الهدم والفرز
✓	✓	✓	✓			G318
✓	✓	✓	✓			G318 WH-800
✓	✓	✓	✓			G318 WH-1100
✓	✓	✓	✓			S3025 قمة مسطحة
✓	✓	✓	✓			مسحقة P218 الثانوية
✓	✓	✓	✓			مسحقة P318 الأساسية
✓	✓	✓	✓			CVP110 ضواغط (اللوحة الاهتزازي)

(يُتبع في الصفحة التالية)

دليل الملحقات المتوفرة (يُتبع)

ليس بالضرورة أن تتوفر كل الملحقات في كل المناطق. استشر وكيل Cat المحلي بشأن المواصفات المتاحة في منطقتك.

◊ ٦٠٠ كجم/متر^٣ (١٠٠٠ رطل/ياردة^٣)

○ ١٢٠٠ كجم/م^٣ (٢٠٠٠ رطل/ياردة^٣)

● ١٨٠٠ كجم/م^٣ (٣٠٠٠ رطل/ياردة^٣)

□ لا يوجد تطابق

الملحقات المثبتة بمسامير				ثقل موازنة	نوع ذراع الرافعة	طول الذراع
٤,٢ أطنان مترية (٩٣٠٠ رطل) الوصول للخدمة الشاقة (HD)		٣,٧ أطنان مترية (٨٢٠٠ رطل) الوصول للخدمة الشاقة (HD)				
R2.9 (٩ أقدام و٦ بوصة)	R2.5 (٨ أقدام و٢ بوصة)	R2.9 (٩ أقدام و٦ بوصة)	R2.5 (٨ أقدام و٢ بوصة)			
●	●	●	●	GSH420-500		الكلابات على شكل قشرة البرتقالة
●	●	●	●	GSH420-600		
●	●	●	●	GSH420-750		
○	●	○	○	GSH425-750		
○	○			GSH425-950		
●	●	●	●	GSH520-500		
●	●	●	●	GSH520-600		
○	●	○	○	GSH520-750		
	○			GSH525-750		
●	●	●	●	GSV520-400		
●	●	●	●	GSV520-500		
●	●	●	●	GSV425-600		
●	●	●	●	GSV520-750		
◇	◇	◇	◇	GSV420-1250		
●	●	○	●	GSV425-600		
○	●	○	○	GSV425-750		
○	○		○	GSV425-950		
◇	◇		◇	GSV425-1550		
●	●	●	●	GSV520 GC-400		
●	●	●	●	GSV520 GC-500		
●	●	●	●	GSV520 GC-600		
●	●	○	●	GSV520 GC-750		
◇	◇	◇	◇	GSV520 GC-750		
●	●	●	●	GSV520-400		
●	●	●	●	GSV520-500		
●	●	●	●	GSV520-600		
●	●	○	●	GSV520-750		
◇	◇	◇	◇	GSV420-1250		
○	●	○	○	GSV525-600		
○	○		○	GSV525-750		
	◇			GSV525-1150		
○	○	○	○	CTV15-1000		الكلابات ذات الفكين
	○			CTV15-1200		

(يُتبع في الصفحة التالية)

دليل الملحقات المتوفرة (يُتبع)

ليس بالضرورة أن تتوفر كل الملحقات في كل المناطق. استشر وكيل Cat المحلي بشأن المواصفات المتاحة في منطقتك.

مطابقة * مجموعة العمل الأمامية فقط لا يوجد تطابق

ملحقات مقارنة التوصيل ذات مسمار الإمساك من CAT				ثقل موازنة	نوع ذراع الرافعة	طول الذراع
٣,٧ أطنان مترية (٨٢٠٠ رطل)	٤,٢ أطنان مترية (٩٣٠٠ رطل)	٣,٧ أطنان مترية (٨٢٠٠ رطل)	٤,٢ أطنان مترية (٩٣٠٠ رطل)	الوصول للخدمة الشاقفة (HD)	الوصول للخدمة الشاقفة (HD)	
R2.5 متر (٨ أقدام) و ٢ بوصة	R2.9 متر (٩ أقدام) و ٦ بوصة	R2.5 متر (٨ أقدام) و ٢ بوصة	R2.9 متر (٩ أقدام) و ٦ بوصة			
✓	✓	✓	✓			H115 S
✓	✓	✓	✓			H120 GC
✓	✓	✓	✓			H120 GC S
✓	✓	✓	✓			H120 S
*✓	✓					H130 GC
*✓	✓					H130 GC S
✓	✓	✓	✓			H130 S
✓	✓	*✓	✓			فك قاطع الخرسانة MP318
✓	✓	*✓	✓			فك الهدم MP318
*✓	✓					فك السحق MP318
✓	✓	*✓	✓			فك مقص MP318
*✓	✓					فك MP318 العام
✓	✓	✓	✓			G317 GC
✓	✓	*✓	*✓			G318
✓	✓	*✓	✓			G318 WH-800
	*✓					G318 WH-1100
	*✓					مقصات الخردة والهدم المتحركة S3025 قمة مسطحة
*✓	✓		*✓			مسحقة P218 الثانوية
*✓	✓		*✓			مسحقة P318 الأساسية
✓	✓	✓	✓			CVP110

ملحقات مقارنة التوصيل المخصصة CW-40S				ثقل موازنة	نوع ذراع الرافعة	طول الذراع
٣,٧ أطنان مترية (٨٢٠٠ رطل)	٤,٢ أطنان مترية (٩٣٠٠ رطل)	٣,٧ أطنان مترية (٨٢٠٠ رطل)	٤,٢ أطنان مترية (٩٣٠٠ رطل)	الوصول للخدمة الشاقفة (HD)	الوصول للخدمة الشاقفة (HD)	
R2.5 متر (٨ أقدام) و ٢ بوصة	R2.9 متر (٩ أقدام) و ٦ بوصة	R2.5 متر (٨ أقدام) و ٢ بوصة	R2.9 متر (٩ أقدام) و ٦ بوصة			
✓	✓	✓	✓			H115 S
✓	✓	✓	✓			H120 GC S
✓	✓	✓	✓			H120 S
✓	✓	✓	✓			H130 S
✓	✓	✓	✓			فك قاطع الخرسانة MP318
✓	✓	✓	✓			فك الهدم MP318
✓	✓	*✓	✓			فك السحق MP318
✓	✓	✓	✓			فك مقص MP318
✓	✓	*✓	✓			فك MP318 العام
✓	✓	✓	✓			G317 GC
✓	✓	✓	✓			G318
✓	✓	✓	✓			G318 WH-800
✓	✓	*✓	✓			G318 WH-1100
*✓	✓		*✓			مقصات الخردة والهدم المتحركة S3025 قمة مسطحة
✓	✓	*✓	✓			مسحقة P218 الثانوية
✓	✓	*✓	✓			مسحقة P318 الأساسية
✓	✓	✓	✓			CVP110

(يُتبع في الصفحة التالية)

دليل الملحقات المتوفرة (يتبع)

ليس بالضرورة أن تتوفر كل الملحقات في كل المناطق. استشر وكيل Cat المحلي بشأن المواصفات المتاحة في منطقتك.

لا يوجد تطابق

* مجموعة العمل الأمامية فقط

مطابقة

ملحقات مقارنة التوصيل المخصصة CW-40				
ثقل موازنة		نوع ذراع الرافعة		طول الذراع
٤,٢ أطنان مترية (٩٣٠٠ رطل)	٣,٧ أطنان مترية (٨٢٠٠ رطل)	R2.9 (٩ أقدام)	R2.5 (٨ أقدام)	
الوصول للخدمة الشاقة (HD)	الوصول للخدمة الشاقة (HD)	٢ بوصة (٦ بوصة)	٢ بوصة (٦ بوصة)	
✓	✓	✓	✓	H115 S
✓	✓	✓	✓	H120 GC
✓	✓	✓	✓	H120 GC S
✓	✓	✓	✓	H120 S
	*✓			H130 GC
*✓	✓		*✓	H130 GC S
✓	✓	✓	✓	H130 S
✓	✓	✓	✓	فك قاطع الخرسانة MP318
✓	✓	✓	✓	فك الهدم MP318
✓	✓	*✓	✓	فك السحق MP318
✓	✓	✓	✓	فك مقص MP318
✓	✓	*✓	✓	فك MP318 العام
✓	✓	✓	✓	G317 GC
✓	✓	✓	✓	G317 GC fixed CAN
✓	✓	✓	✓	G318
✓	✓	✓	✓	G318 fixed CAN
✓	✓	✓	✓	G318 WH-800
✓	✓		*✓	G318 WH-1100
*✓	✓		*✓	مقصات الخرقة والهدم المتحركة S3025
✓	✓	*✓	✓	مسحقة P218 الثانوية
✓	✓	*✓	✓	مسحقة P318 الأساسية
✓	✓	✓	✓	CVP110
تراثيات حامل ذراع الرافعة				
ثقل موازنة		نوع ذراع الرافعة		
٤,٢ أطنان مترية (٩٣٠٠ رطل)	٣,٧ أطنان مترية (٨٢٠٠ رطل)	R2.9 (٩ أقدام)	R2.5 (٨ أقدام)	
الوصول للخدمة الشاقة (HD)	الوصول للخدمة الشاقة (HD)	٢ بوصة (٦ بوصة)	٢ بوصة (٦ بوصة)	
✓	✓	✓	✓	S2050
✓	✓	✓	✓	مقصات الخرقة والهدم المتحركة S3035

المعدات القياسية والاختيارية

قد تختلف المعدات القياسية والاختيارية. يُرجى استشارة وكيل Cat الذي تتعامل معه لمعرفة التفاصيل.

اختياري	قياسي	اختياري	قياسي
	الهيكل السفلي والهيكل الأخرى		المحرك
✓	مداصات جنزير ثلاثية الحواف مقاس ٦٠٠ مم (٢٤ بوصة)	✓	محرك ديزل Cat® C7.1 أحادي التربو
✓	مداصات جنزير ثلاثية الحواف مقاس ٧٠٠ مم (٢٨ بوصة) ^٢	✓	ثلاثة أوضاع للقدرة متاحة للاختيار
✓	مداصات جنزير ثلاثية الحواف مقاس ٧٩٠ مم (٣١ بوصة)	✓	تحكم تلقائي في سرعة المحرك
✓	نقاط ربط بالإطار الأساسي	✓	إيقاف تباطؤ المحرك تلقائيًا
✓	وقاءات توجيه الجنزير المقسم إلى مقاطع	✓	إمكانية العمل على ارتفاع ٤٥٠٠ متر (١٤٧٦٠ قدمًا) مع خفض القدرة من ٣٠٠٠ متر (٩٨٤٠ قدمًا)
✓	وقاءات توجيه جنزير كاملة الطول	✓	إمكانية التبريد في ظل درجات الحرارة المحيطة العالية حتى ٥٢ درجة مئوية (١٢٥ درجة فهرنهايت) ^(١)
✓	وقاءات لذراع الرافعة	✓	إمكانية التبريد في ظل درجات الحرارة المحيطة العالية حتى ٤٦ درجة مئوية (١١٥ درجة فهرنهايت) ^(٢)
✓	وقاءات سفلية للخدمة الشاقة	✓	إمكانية التبريد في ظل درجات الحرارة المحيطة العالية حتى ٥٢ درجة مئوية (١٢٥ درجة فهرنهايت) ^(٣)
✓	الوقاء الدوار	✓	إمكانية بدء التشغيل في حرارة ١٨- درجة مئوية (٠ درجة فهرنهايت) باستخدام مقبس بدء التشغيل من مصدر خارجي
✓	وقاءات لموتور السير	✓	إمكانية بدء التشغيل على البارد حتى -٣٢ درجة مئوية (-٢٥ درجة فهرنهايت)
✓	وقاءات لموتور السير للخدمة الشاقة	✓	فلتر هواء بمصفيتين مع منظم أولي مدمج
✓	وصلات الجنزير المشحم	✓	مراوح تبريد كهربائية تعمل بوظيفة عكس اتجاه الدوران تلقائيًا
✓	ثقل الموازنة بوزن ٣٧٠٠ كجم (٨٢٠٠ رطل) ^٤		النظام الهيدروليكي
✓	ثقل موازنة بوزن ٤٢٠٠ كجم (٩٣٠٠ رطل) للخدمة الشاقة	✓	دوائر استرجاع ذراع الرافعة والساق
✓	ثقل موازنة ٤٧٠٠ كجم (١٠٤٠٠ رطل) لذراع الوصول الفائقة الطول	✓	صمام تحكم إلكتروني رئيسي
	ذراع الرافعة، والأذرع، والوصلات	✓	إحماء تلقائي للزيت الهيدروليكي
✓	ذراع وصول رافعة للخدمة الشاقة مقاس ٥,٧ أمتار (١٨ قدمًا و ٨ بوصات)	✓	نظام تعزيز الحفر التلقائي ^١
✓	ذراع وصول رافعة فائقة الطول مقاس ٨,٨٥ أمتار (٢٩ قدمًا و ٠ بوصة)	✓	نظام الرفع الثقيل التلقائي ^٢
✓	ذراع وصول طرفية للخدمة الشاقة مقاس ٢,٩ متر (٩ أقدام و ٦ بوصات)	✓	السير بسرعتين تلقائيتين
✓	ذراع وصول طرفية للخدمة الشاقة مقاس ٢,٥ متر (٨ أقدام و ٢ بوصة)	✓	صمام تقليل انحراف ذراع الرافعة والساق
✓	ذراع وصول طرفية فائقة الطول مقاس ٦,٢٨ أمتار (٢٠ قدمًا و ٧ بوصات)	✓	فلتر رئيسي مزود بعناصر للزيت الهيدروليكي
✓	وصلة الجرافة، فئة B1 بحلقة الرفع	✓	عصي تحكم منزقة
✓	وصلة الجرافة، فئة B1 من دون حلقة الرفع	✓	مضخة إلكترونية رئيسية ترادفية
✓	وصلة جرافة، فئة A مع حلقة رفع لذراع الوصول الفائقة الطول (SLR)	✓	دائرة فلتر رجوع للمطرقة
✓	وصلة جرافة، فئة A بدون حلقة رفع لذراع الوصول الفائقة الطول (SLR)	✓	مراقبة الكفاءة الهيدروليكية
		✓	التحكم في الأدوات (مضختان، تدفق أحادي/ثنائي الاتجاه عالي الضغط)
		✓	نظام التحكم في الأدوات الأساسي (مضخة واحدة، تدفق أحادي الاتجاه عالي الضغط)
		✓	زيت هيدروليكي متعدد اللزوجة

(يُتبع في الصفحة التالية)

^١ غير متاحة لذراع الوصول الفائقة الطول.

^٢ غير متاحة لذراع الوصول الفائقة الطول؛ غير متاحة للمملكة العربية السعودية.

^٣منطقة أوراسيا فقط.

^٤أفريقيا، الشرق الأوسط (بما في ذلك المملكة العربية السعودية) فقط.

المعدات القياسية والاختيارية للموديل 320

المعدات القياسية والاختيارية (تتبع)

قد تختلف المعدات القياسية والاختيارية. يُرجى استشارة وكيل Cat الذي تتعامل معه لمعرفة التفاصيل.

اختياري	قياسي	اختياري	قياسي
			النظام الكهربائي
	✓	✓	بطاريات لا تتطلب صيانة بقدرة ١٠٠٠ أمبير للتدوير على البارد (٢x)
✓		✓	بطاريات لا تتطلب صيانة بقدرة ١٠٠٠ أمبير للتدوير على البارد (٤x)
	✓	✓	مفتاح فصل كهربائي متمركز
	✓	✓	مصابيح عمل LED بمهلة تأخير زمني قابلة للبرمجة
	✓	✓	مصباح LED للثاسيه، ومصابيح بالجانب الأيسر (LH) والأيمن (RH) للذراع الرافعة لذراع الوصول وذراع الوصول الفائقة الطول (SLR)، ومصابيح الكابينة
	✓	✓	حزمة إضاءة محيطية ممتازة
			تقنية CAT
		*✓	نظام VisionLink®
		✓	VisionLink Productivity
		✓	تحديث عن بُعد
		✓	استكشاف الأعطال وإصلاحها عن بعد
		✓	متوافقة مع أجهزة الراديو والمحطات الأساسية من Leica و Topcon و Trimble
		✓	القدرة على تثبيت أنظمة الدرجات ثلاثية الأبعاد من Leica و Topcon و Trimble
		✓	نظام Cat Grade 2D**
		✓	نظام Cat Grade 2D مع خيار إمكانية تركيب ملحقة (ARO)
		✓	نظام Cat Grade 3D مع النظام العالمي للملاحة عبر الأقمار الصناعية (GNSS) بهوائي واحد
		✓	نظام Cat Grade 3D مع النظام العالمي للملاحة عبر الأقمار الصناعية (GNSS) بهوائيين
		✓	ماسك الليزر
		✓	نظام Cat Assist – Grade Assist – Boom Assist – Bucket Assist – Swing Assist – Lift Assist –
		✓	**Cat Payload – الوزن في حال الثبات – المعايير شبه التلقائية – معلومات الحمولة الصافية/الدورة – قدرة إبلاغ USB
		✓	التعرف على أداة العمل (PL161)***
		✓	تتبع أداة العمل (PL161)***
		✓	تدريب المشغل
			الخدمة والصيانة
	✓		منافذ أخذ عينات الزيت المجدولة (S.O-SM)
	✓		مناسب لصيانة QuickEvac™
	✓		تجميع فلانتر زيت المحرك والوقود في مكان واحد
	✓		عصا قياس ثانية لزيت المحرك من مستوى سطح الأرض
	✓		مصفاة الرادياتير
	✓		نظام إدارة حالة المركبة المنمذج
			السلامة والأمان
	✓		تقنية Cat Command (التحكم عن بُعد)
	✓		السور الإلكتروني ثنائي الأبعاد:** – السقف الإلكتروني – الأرضية الإلكترونية – التآرجح الإلكتروني – الجدار الإلكتروني – تجنب الكابينة الإلكترونية
	✓		مصد تلقائي للمطرقة
	✓		كاميرا للرؤية الخلفية ومرآة بالجانب الأيمن
	✓		كاميرا للرؤية الخلفية وكاميرا لرؤية الجانب الأيمن
	✓		رؤية ٣٦٠ درجة
	✓		كاميرا لرؤية الجانب الأيمن°
	✓		ذراع محايدة (قفل) لجميع أدوات التحكم
	✓		لوحة مانعة للانزلاق ومسامير ذات رؤوس غاطسة على منصة الخدمة
	✓		مفتاح ثانوي في الكابينة لإيقاف تشغيل المحرك يمكن الوصول إليه من مستوى سطح الأرض
	✓		مفتاح فصل قابل للقفل
	✓		إنذار التآرجح
	✓		درازين ومقبض على الجانب الأيمن
	✓		تنبيه السير
	✓		إضاءة الفحص

*الزامية للمملكة العربية السعودية؛ غير متوفرة في مناطق أخرى.

*اشترك Connect فقط. تتوفر اشتراكات إضافية. اتصل بوكيل Cat للاستعلام عن مدى التوفر.

اختياري في الماكينات المزودة بذراع وصول رافعة وذراع وصول طرفية فانقتي الطول.*يتطلب محدد موضع الملحقة PL161 على أداة العمل ومستقبل Bluetooth® على الماكينة.

أطقم وملحقات يتم تركيبها لدى الوكيل

قد تختلف الملحقات. يُرجى استشارة وكيل Cat الذي تتعامل معه لمعرفة التفاصيل.

الكابينة	كهربى	السلامة والأمان
• مساحة سفلية قطرية	• أضواء عمل محيطية فائقة	• Cat Detect - نظام اكتشاف الأشخاص
• وقاء من المطر إضافة إلى أغطية لمصابيح الكابينة		• Cat Command – طقم التحكم عن بُعد
• فتحة سقف من البولي كربونات (للكابينة المريحة فقط)	الوقايات	• مؤشر حزام المقعد
• حاجب الشمس، انزلاقي (للكابينة المريحة فقط)	• الوقاء الدوار	• جهاز استقبال Bluetooth
• زجاج أمامي مضىء	• وقاء المصد المطاطي الجانبي	• وحدة تحكم بتقنية Bluetooth
• دواصة كهربائية يمتنى/يسرى للتحكم في الأدوات	• وقاءات حماية المشغل	
• مسند الذراع	• وقاء شبكى كامل أمامي	ملحقات أخرى
• مقعد مع إمكانية تركيب حزام مقعد رباعي النقاط	• وقاء شبكى نصفى أمامي	• طقم تأخير إيقاف المحرك
• طقم زجاج خلفى ثنائي المخارج	• وقاء كامل للحماية من التخريب	• غطاء علوي للهوائي
• حزام المقعد القابل للسحب مفاص ٧٥ مم (٣ بوصات)	الصيانة	• سارية قابلة للإزالة للهوائي
• المرحل الإضافى	• وصلة أسلاك لبدء التشغيل من مصدر خارجى	• طقم محار كهربى
	• طقم جاهز للقناة	• حامل مسدس التشحيم

المريحة	الفاخرة	
●	●	هيكل الحماية من الانقلاب (ROPS)
●	●	جهاز مراقبة بشاشة LCD عالية الدقة تعمل باللمس بمقاس ٢٠٣ مم (٨ بوصات)
○	○	شاشة عرض LCD عالية الدقة تعمل باللمس بمقاس ٢٥٤ مم (١٠ بوصات)
●	●	تكييف هواء تلقائي ثنائي المستوى
●	●	قرص ومفاتيح اختصار للتحكم في جهاز المراقبة
●	●	التحكم في المحرك من دون مفتاح بزر يضغط للبدء
●	X	وحدة يمكن ضبط ارتفاعها، بشكل غير محدود من دون استخدام أدوات
X	●	وحدة يمكن ضبط ارتفاعها، في ٣ خطوات باستخدام الأدوات
●	X	وحدة قابلة للإمالة لأعلى بالجانب الأيسر
X	●	وحدة ثابتة بالجانب الأيسر
X	●	مقعد بتعليق ميكانيكي
●	X	مقعد بنظام تعليق هوائي مزود بخاصية التدفئة
●	●	حزام أمان ٥١ مم (٢ بوصة)
●	●	راديو Bluetooth مدمج بجهاز المراقبة مع منافذ USB/إضافية
●	●	منافذ تيار مستمر بجهد ١٢ فولت
●	●	تخزين للمستندات
●	X	التخزين العلوي والتخزين الخلفي مع الشبكات
●	●	حامل المشروبات
●	●	حامل الأكواب
●	●	نافذ أمامية من قطعتين قابلة للفتح
●	●	مخرج طوارئ بالنافذة الخلفية
●	●	ماسحة نصف قطرية بغاسلة
●	X	نافذة علوية من البولي كربونات قابلة للفتح
X	●	غطاء فولاذي قابل للفتح
●	●	مصباح سقف LED
●	X	حاجب الشمس بالسقف
●	●	حاجب من الشمس أمامي لفاف
○	○	حاجب من الشمس خلفي لفاف
●	●	بطانة أرضية قابلة للغسل
●	●	إمكانية تركيب مصباح تحذير
○	○	نظام Cat Stick Steer*
○	X	المرجل الإضافي

* منطقة أوراسيا فقط

X غير متوفر

○ اختياري

● قياسي

تنطبق المعلومات التالية على الماكينة في وقت التصنيع النهائي وفقاً لما تم تكوينه للبيع في المناطق التي يغطيها هذا المستند. محتوى هذا البيان ساري المفعول اعتباراً من تاريخ إصداره؛ ومع ذلك، فإن المحتوى المتعلق بخصائص الماكينة ومواصفاتها غرضه للتغيير دون سابق إنذار. للحصول على معلومات إضافية، يرجى الاطلاع على دليل التشغيل والصيانة الخاص بالماكينة.

لمزيد من المعلومات عن الاستدامة في العمل والتقدم الذي أحرزناه، يرجى زيارة موقع الإنترنت <https://www.caterpillar.com/en/company/sustainability>.

الزيوت والسوائل

- يملأ مصنع Caterpillar بسوائل التبريد المصنوعة من جلايكول الإيثيلين. يمكن إعادة تدوير مانع تجمد/سائل تبريد محرك الديزل (DEAC) من Cat وسائل التبريد طويل العمر (ELC) من Cat. استشر وكيل Cat الذي تتعامل معه لمزيد من المعلومات.
- Cat Bio HYDO™ Advanced هو زيت هيدروليكي قابل للتحلل البيولوجي معتمد من EU Ecolabel.
- من المحتمل وجود سوائل إضافية، يرجى الرجوع إلى دليل التشغيل والصيانة أو دليل الاستخدامات والتركييب للحصول على توصيات السوائل الكاملة ومواعيد الصيانة.

الميزات والتكنولوجيا

- قد تساهم الميزات والتكنولوجيا التالية في توفير الوقود و/أو تقليل انبعاثات الكربون. قد تختلف المزايا. يُرجى استشارة وكيل Cat الذي تتعامل معه لمعرفة التفاصيل.
- توازن الأنظمة الهيدروليكية المتقدمة بين القدرة والكفاءة
- يعمل الوضع Smart (الذكي) على موازنة قدرة الماكينة مع متطلبات الحفر بشكل تلقائي
- زيادة كفاءة المشغل حتى ٤٥٪ باستخدام تقنيات Cat القياسية
- خفض تكاليف الصيانة من خلال الفترات الفاصلة الممتدة بين عمليات الخدمة
- يوفر أحدث فلتر للزيت الهيدروليكي عمراً افتراضياً أطول مع فترة استبدال تبلغ ٣٠٠٠ ساعة

المحرك

- يفي محرك Cat® C7.1 بمعايير الانبعاثات البرازيلية MAR-1، والمعايير المكافئة لمعايير وكالة حماية البيئة (EPA) الأمريكية من المستوى ٣ ومعايير الاتحاد الأوروبي من المرحلة IIIA.
- تتوافق محركات Cat مع وقود الديزل الممزوج بأنواع الوقود التالية منخفضة الكثافة الكربونية* حتى:
 - ✓ ١٠٠٪ من الديزل الحيوي FAME (إسترات ميثيل أحماض دهنية)*
 - ✓ ١٠٠٪ من أنواع وقود الديزل المتجدد، HVO (الزيت النباتي المهدرج) وGTL (غاز إلى سائل)
- ارجع إلى الإرشادات لمعرفة الوقود المناسب. يرجى استشارة وكيل Cat لديك أو مراجعة "توصيات سوائل ماكينات Caterpillar" (SEBU6250) للحصول على تفاصيل.
- * استشر وكيل Cat بشأن استخدام مخاليط أعلى من 20% من الديزل الحيوي.
- ** انبعاثات غازات الاحتباس الحراري الخارجة من أنبوب العادم من أنواع الوقود منخفضة الكثافة الكربونية هي بالأساس نفسها التي تخرج من أنواع الوقود التقليدية.

نظام مكيف الهواء

- يحتوي نظام تكييف الهواء بهذه الماكينة على المبرد R134a المكون من غاز مفلور يؤدي للاحتباس الحراري (دليل الاحتباس الحراري = ١٤٣٠). يحتوي النظام على ٠,٨٥ كجم (١,٩ رطل) من المبرد الذي يعادل ١٢١٦ طن متري (١,٣٤٠) من غاز ثاني أكسيد الكربون (CO₂).

الطلاء

- بناءً على أفضل المعارف المتاحة، فإن أقصى تركيزات مسموح بها، مقاساً بالأجزاء في المليون (PPM)، للمعادن الثقيلة التالية في الطلاء هي:
 - الباريوم > ٠,٠١٪
 - الكاديوم > ٠,٠١٪
 - الكروم > ٠,٠١٪
 - الرصاص > ٠,٠١٪

الأداء الصوتي

ISO 6395:2008 (خارجي): ١٠٠ ديسيبل (A)

ISO 6396:2008 (داخل الكابينة) – ٧٠ ديسيبل (A)

- قد تحتاج إلى حماية السمع عند تشغيل الماكينة مع فتح محطة المشغل والكابينة (في حالة عدم إجراء الصيانة الملائمة أو فتح الأبواب/النوافذ) لفترات طويلة أو في البيئات الصاخبة.

AAHQ2217-07 (09-2023)
AAHQ2217-06 محل
رقم التصنيع: 07G
(Afr-ME, Eurasia)

لمزيد من المعلومات الكاملة حول منتجات Cat، وخدمات الوكلاء، وحلول الصناعة، تفضل بزيارتنا على شبكة الويب على الموقع
www.cat.com

حقوق النشر © لعام ٢٠٢٣ لصالح شركة Caterpillar
جميع الحقوق محفوظة

تخضع المواد والمواصفات للتغيير من دون سابق إخطار. قد تتضمن الماكينات المعروضة في الصور معدات إضافية. راجع وكيل Cat الذي تتعامل معه بخصوص الخيارات المتوفرة.

إن CAT، وCATERPILLAR، وLET'S DO THE WORK، والشعارات الخاصة بها، و"Caterpillar Corporate Yellow"، و"Power Edge" و"Modern Hex" لعلامة Cat التجارية، بالإضافة إلى علامة تعريف الشركة والمنتج المستخدمة هنا، كلها علامات تجارية خاصة بشركة Caterpillar ولا يجوز استخدامها بدون تصريح. VisionLink هي علامة تجارية لشركة Caterpillar Inc. المسجلة في الولايات المتحدة ودول أخرى.

