



# 320 GX

Гидравлический экскаватор

## Технические характеристики

Конфигурации и функции могут зависеть от региона. Узнать о доступных продуктах можно у своего дилера Cat®.

### Содержание

<b>Технические характеристики</b> .....	<b>2</b>
Двигатель .....	2
Механизм поворота платформы .....	2
Параметры массы .....	2
Ширина колеи .....	2
Привод .....	2
Гидросистема .....	2
Вместимость заправочных емкостей .....	2
Соответствие стандартам .....	2
Шумоизоляция .....	3
Эксплуатационная масса и давление на грунт .....	3
Система кондиционирования .....	3
Масса основных компонентов .....	4
Размеры .....	5
Рабочие диапазоны и усилия .....	6
Грузоподъемность удлиненной стрелы .....	7
Технические характеристики ковшей и их совместимость:	
Евразия .....	11
Индонезия, Юго-Восточная Азия, Шри-Ланка и Тайвань .....	11
Руководство по выбору навесного оборудования:	
Евразия .....	12
Индонезия, Юго-Восточная Азия, Шри-Ланка .....	13
Тайвань .....	13
<b>Стандартное и дополнительное оборудование</b> .....	<b>14</b>
<b>Комплект и навесное оборудование, установленное дилером</b> .....	<b>15</b>
<b>Экологическая декларация 320 GX</b> .....	<b>16</b>

# Технические характеристики гидравлического экскаватора 320 GX

## Двигатель

Модель двигателя	Cat® C4.4	
Полезная мощность		
ISO 9249	103,6 кВт	139 hp
ISO 9249 (DIN)	141 hp (метрических)	
Мощность двигателя		
ISO 14396	108 кВт	145 hp
ISO 14396 (DIN)	147 hp (метрические единицы)	
Диаметр цилиндров	105 мм	4 дюйма
Ход поршня	127 мм	5 дюймов
Вытесняемый объем	4,4 л	269 дюймов <sup>3</sup>
Возможность использования дизельного биотоплива	До B20 <sup>(1)</sup>	

- Выбросы двигателя Cat C4.4 соответствуют стандартам EPA Tier 3 США или Stage IIIA ЕС.
  - Рекомендуется использовать до 4500 м (14 764 фута) над уровнем моря со снижением мощности двигателя при работе выше 3000 м (9842 фута).
  - Объявленная мощность проверяется согласно указанному стандарту, действующему на момент изготовления.
  - Указанная полезная мощность — это мощность на маховике двигателя, оборудованного воздухозаборником с вентилятором, системой выпуска отработавших газов и генератором.
  - При 2000 об/мин двигателя.
- <sup>(1)</sup> Двигатели Cat могут работать на дизельном топливе, смешанном со следующими видами топлива с низким содержанием углерода\*\* в пропорции:

- ✓ 100% дизельного биотоплива FAME (метиловые эфиры жирных кислот)\*
- ✓ 100% возобновляемого дизельного топлива, HVO (гидрогенизированное растительное масло) и СЖТ (синтетическое жидкое топливо)

Для успешного применения ознакомьтесь с инструкциями. За подробностями обратитесь к дилеру компании Cat или к документу "Рекомендации по эксплуатационным жидкостям для машин компании Caterpillar" (SRBU6250).

*\*По вопросам использования смесей с содержанием дизельного биотоплива более 20% проконсультируйтесь с дилером компании Cat.*

*\*\*Содержание парниковых газов в отработавших газах от топлива с более низким содержанием углерода практически такое же, как у традиционных видов топлива.*

## Механизм поворота платформы

Скорость поворота платформы	11,07 об/мин	
Максимальный крутящий момент, развиваемый приводом механизма поворота платформы	74 кН·м	54 580 фунто-футов

## Параметры массы

Эксплуатационная масса	19 900 кг	43 900 фунтов
• Удлиненная стрела, рукоять R2.7 (8 футов 9 дюймов), ковш GD 0,93 м <sup>3</sup> (1,22 ярда <sup>3</sup> ), башмаки с тройными грунтозацепами 600 мм (24 дюйма) и противовес 3600 кг (7940 фунтов)		
Эксплуатационная масса	20 500 кг	45 300 фунтов
• Удлиненная стрела, рукоять R2.7 (8 футов 9 дюймов), ковш общего назначения (GD) 0,93 м <sup>3</sup> (1,22 ярда <sup>3</sup> ), башмаки с тройными грунтозацепами 790 мм (31 дюйм) и противовес 3600 кг (7940 фунтов)		
Эксплуатационная масса	19 900 кг	43 900 фунтов
• Удлиненная стрела, рукоять R2.5 (8 футов 2 дюйма), ковш GD 1,00 м <sup>3</sup> (1,31 ярда <sup>3</sup> ), башмаки с тройными грунтозацепами 600 мм (24 дюйма) и противовес 3600 кг (7940 фунтов)		

## Ширина колеи

Ширина устанавливаемых по заказу башмаков гусеничной ленты	600 мм	24 дюйма
Ширина устанавливаемых по заказу башмаков гусеничной ленты	790 мм	31 дюйм
Количество башмаков (с каждой стороны)	45	
Количество опорных катков (с каждой стороны)	7	
Количество поддерживающих катков (с каждой стороны)	2	

## Привод

Максимальный преодолеваемый подъем	35°±70%	
Максимальная скорость хода	5,7 км/ч	3,5 мили/ч
Максимальное усилие на сцепном устройстве	201 кН	45 187 фунт-сил

## Гидросистема

Максимальный расход в главной системе — навесное оборудование	429 л/мин (214,5 л/мин × 2 насоса)	113 галл/мин (56,7 галл/мин × 2 насоса)
Максимальное давление — оборудование — нормальный режим	35 000 кПа	5075 фнт/кв. дюйм
Максимальное давление — ход машины	35 000 кПа	5075 фнт/кв. дюйм
Максимальное давление — поворот платформы	25 000 кПа	3625 фнт/кв. дюйм
Гидроцилиндр стрелы — диаметр	120 мм	5 дюймов
Гидроцилиндр стрелы — ход поршня	1260 мм	50 дюймов
Гидроцилиндр рукояти — диаметр	135 мм	5 дюймов
Гидроцилиндр рукояти — ход поршня	1504 мм	59 дюймов
Гидроцилиндр ковша — диаметр	115 мм	5 дюймов
Гидроцилиндр ковша — ход поршня	1104 мм	43 дюйма

## Вместимость заправочных емкостей

Объем топливного бака	390 л	103,0 галл.
Система охлаждения	24,5 л	6,5 галл.
Моторное масло	15 л	4,0 галл.
Привод механизма поворота платформы	5,5 л	1,5 галл.
Бортовой редуктор (каждый)	4,5 л	1,2 галл.
Гидросистема (включая гидробак)	218 л	57,6 галл.
Гидробак (включая линию всасывания)	115 л	30,4 галл.

## Соответствие стандартам

Тормоза	ISO 10265:2008
Защитное ограждение кабины/оператора (OPG) (дополнительно)	ISO 10262:1998, уровень II

# Технические характеристики гидравлического экскаватора 320 GX

## Шумоизоляция

GB 16710:2010 (снаружи)	104 дБ(А)
GB 16710:2010 (в кабине)	80 дБ(А)

- В случае продолжительной работы на открытом рабочем месте оператора или в открытой кабине (в случае непроведения надлежащего обслуживания или при открытых окнах/дверях) оператору могут потребоваться средства защиты органов слуха.
- Соответствует стандарту China Standard GB 16710-2010 Phase II.

## Система кондиционирования воздуха

Система кондиционирования воздуха этих машин содержит хладагент с фторированными парниковыми газами R134a (потенциал глобального потепления = 1430). Система содержит 0,85 кг хладагента, что соответствует 1,216 метрической тонны CO<sub>2</sub>.

## Эксплуатационные массы и давление на грунт

Базовые конфигурации машины	Башмаки с тройными грунтозацепами шириной 600 мм (24 дюйма)		Башмаки с тройными грунтозацепами шириной 790 мм (31 дюйм)	
	Масса	Удельное давление на грунт	Масса	Удельное давление на грунт
<b>Базовая рама с опорными катками и поддерживающими катками</b>				
<b>Противовес 3600 кг (7940 фунтов) + базовая машина со стандартной ходовой частью</b>	кг (фунты)	кПа (фунтов на квадратный дюйм)	кг (фунты)	кПа (фунтов на квадратный дюйм)
Удлиненная стрела + рукоять R2.7 B1 (8 футов 9 дюймов), ковш GD + 0,93 м <sup>3</sup> (1,22 ярда <sup>3</sup> ) с наконечниками серии J + линии управления навесным оборудованием HP	19 900 (43 900)	45,8 (6,6)	20 500 (45 300)	35,8 (5,2)
Удлиненная стрела + рукоять R2.5 B1 (8 футов 2 дюйма), ковш GD + 1,00 м <sup>3</sup> (1,31 ярда <sup>3</sup> ) с наконечниками серии Advansys™ + линии управления навесным оборудованием HP	19 900 (43 900)	45,8 (6,6)	20 500 (45 300)	35,8 (5,2)
Удлиненная стрела + рукоять R2.7 B1 (8 футов 9 дюймов), ковш GD + 0,90 м <sup>3</sup> (1,18 ярда <sup>3</sup> ) с наконечниками серии Advansys + линии управления навесным оборудованием HP	19 900 (43 900)	45,8 (6,6)	20 500 (45 200)	35,8 (5,2)

Все эксплуатационные массы включают 90% массы топливного бака, а также массу оператора — 75 кг (165 фунтов).

# Технические характеристики гидравлического экскаватора 320 GX

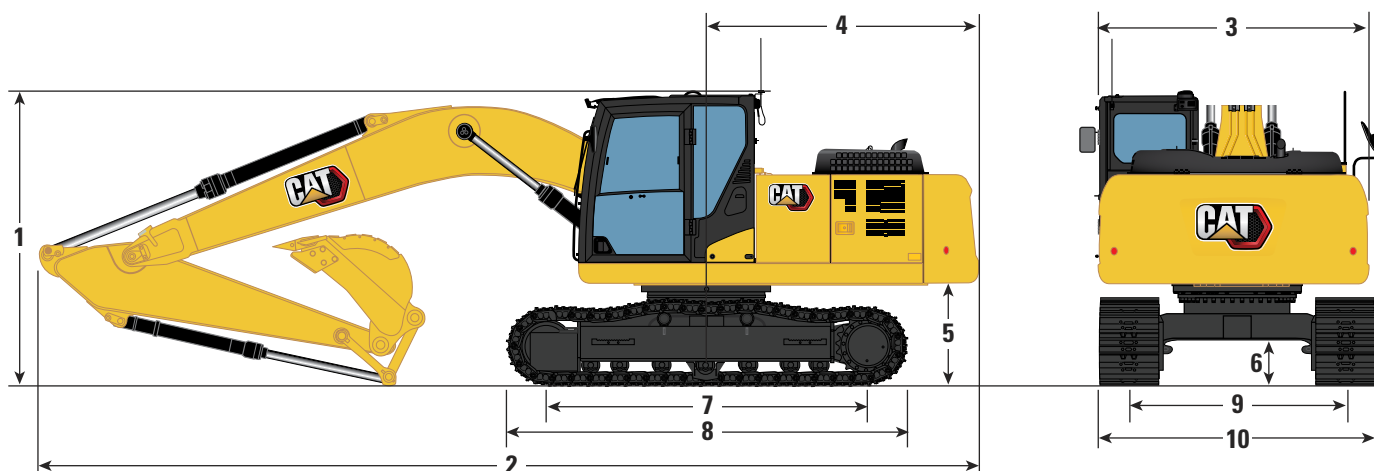
## Масса основных компонентов

	кг	фунт
Базовая машина (с противовесом массой 3600 кг [7940 фунтов], верхней рамой, стандартной ходовой частью с роликами и двумя гидроцилиндрами стрелы, без стрелы, рукояти, ковша, цилиндра рукояти, цилиндра ковша, гусеничных лент, 90% массы топливного бака и 75 кг [165 фунтов] веса оператора)	13 570	29 910
Башмаки гусеничных лент:		
Башмаки траковой ленты с тройными грунтозацепами шириной 600 мм (24 дюйма) и толщиной 8,5 мм (0,33 дюйма)	2390	5270
Башмаки траковой ленты с тройными грунтозацепами шириной 790 мм (31 дюйм), 10 мм (0,39 дюйма)	3010	6640
Два гидроцилиндра стрелы	360	800
Масса 90% массы топливного бака и масса оператора 75 кг (165 фунтов)	380	840
Противовес:		
Противовес 3600 кг (7940 фунтов)	3600	7940
Стрела (с гидравлическими линиями цилиндра, пальцами, гидроцилиндром рукояти):		
Удлиненная стрела 5,7 м (18 футов 8 дюймов)	1650	3600
Линии управления навесным оборудованием высокого давления (НР) для удлиненной стрелы 5,7 м (18 футов 8 дюймов)	80	180
Рукояти (с гидравлическими линиями цилиндра, пальцами, гидроцилиндром, рычажным механизмом ковша):		
Удлиненная рукоять R2.5 B1 (8 футов 2 дюйма)	1000	2190
Удлиненная рукоять R2.7 B1 (8 футов 9 дюймов)	1030	2260
Линии управления навесным оборудованием НР для удлиненной рукояти R2.5 B1 (8 футов 2 дюйма)	50	100
Линии управления навесным оборудованием НР для удлиненной рукояти R2.7 B1 (8 футов 9 дюймов)	60	120
Ковши (без рычажного механизма, с наконечниками и боковыми резцами):		
0,90 м <sup>3</sup> (1,18 ярда <sup>3</sup> ) GD с наконечниками серии Advansys	740	1640
0,90 м <sup>3</sup> (1,18 ярда <sup>3</sup> ) GD с наконечниками серии J	780	1720
0,90 м <sup>3</sup> (1,18 ярда <sup>3</sup> ) для работ в коммунальной сфере (UD) с наконечниками серии J	750	1650
0,93 м <sup>3</sup> (1,22 ярда <sup>3</sup> ) GD с наконечниками серии J	770	1690
1,00 м <sup>3</sup> (1,31 ярда <sup>3</sup> ) GD с наконечниками серии Advansys	790	1750

# Технические характеристики гидравлического экскаватора 320 GX

## Размеры

Все размеры указаны приблизительно и могут отличаться в зависимости от выбора ковша.



### Конфигурация стрелы

Удлиненная стрела  
5,7 м (18 футов 8 дюймов)

### Варианты рукояти

Удлиненная рукоять

R2.5 B1 (8 футов 2 дюйма)

R2.7 B1 (8 футов 9 дюймов)

#### 1 Высота машины

Высота до верха кабины	2950 мм	9 футов 8 дюймов	2950 мм	9 футов 8 дюймов
Вершина высоты OPG	3080 мм	10 футов 1 дюйм	3080 мм	10 футов 1 дюйм
Высота поручня	3010 мм	9 футов 11 дюймов	3010 мм	9 футов 11 дюймов
С установленной стрелой/рукоятью/ковшом	3240 мм	10 футов 7 дюймов	3130 мм	10 футов 3 дюйма
С установленной стрелой/рукоятью	3010 мм	9 футов 11 дюймов	3010 мм	9 футов 11 дюймов
С установленной стрелой	3010 мм	9 футов 11 дюймов	3010 мм	9 футов 11 дюймов

#### 2 Длина машины

С установленной стрелой/рукоятью/ковшом	9580 мм	31 фут 5 дюймов	9570 мм	31 фут 5 дюймов
С установленной стрелой/рукоятью	9540 мм	31 фут 4 дюйма	9560 мм	31 фут 4 дюйма
С установленной стрелой	8510 мм	27 футов 11 дюймов	8510 мм	27 футов 11 дюймов

#### 3 Ширина верхней рамы

	2740 мм	9 футов 0 дюймов	2740 мм	9 футов 0 дюймов
--	---------	------------------	---------	------------------

#### 4 Вылет задней части механизма поворота платформы

	2830 мм	9 футов 3 дюйма	2830 мм	9 футов 3 дюйма
--	---------	-----------------	---------	-----------------

#### 5 Дорожный просвет под противовесом

	1040 мм	3 фута 5 дюймов	1040 мм	3 фута 5 дюймов
--	---------	-----------------	---------	-----------------

#### 6 Дорожный просвет

	460 мм	1 фут 6 дюймов	460 мм	1 фут 6 дюймов
--	--------	----------------	--------	----------------

#### 7 Длина гусеничной ленты — расстояние между центрами катков

	3270 мм	10 футов 9 дюймов	3270 мм	10 футов 9 дюймов
--	---------	-------------------	---------	-------------------

#### 8 Длина гусеничной ленты — общая длина гусеничной ходовой части

	4080 мм	13 футов 5 дюймов	4080 мм	13 футов 5 дюймов
--	---------	-------------------	---------	-------------------

#### 9 Ширина колеи

	2200 мм	7 футов 3 дюйма	2200 мм	7 футов 3 дюйма
--	---------	-----------------	---------	-----------------

#### 10 Ширина ходовой части

Башмаки шириной 600 мм (24 дюйма)	2800 мм	9 футов 2 дюйма	2800 мм	9 футов 2 дюйма
Башмаки шириной 790 мм (31 дюйм)	2990 мм	9 футов 10 дюймов	2990 мм	9 футов 10 дюймов

#### Тип ковша

GD

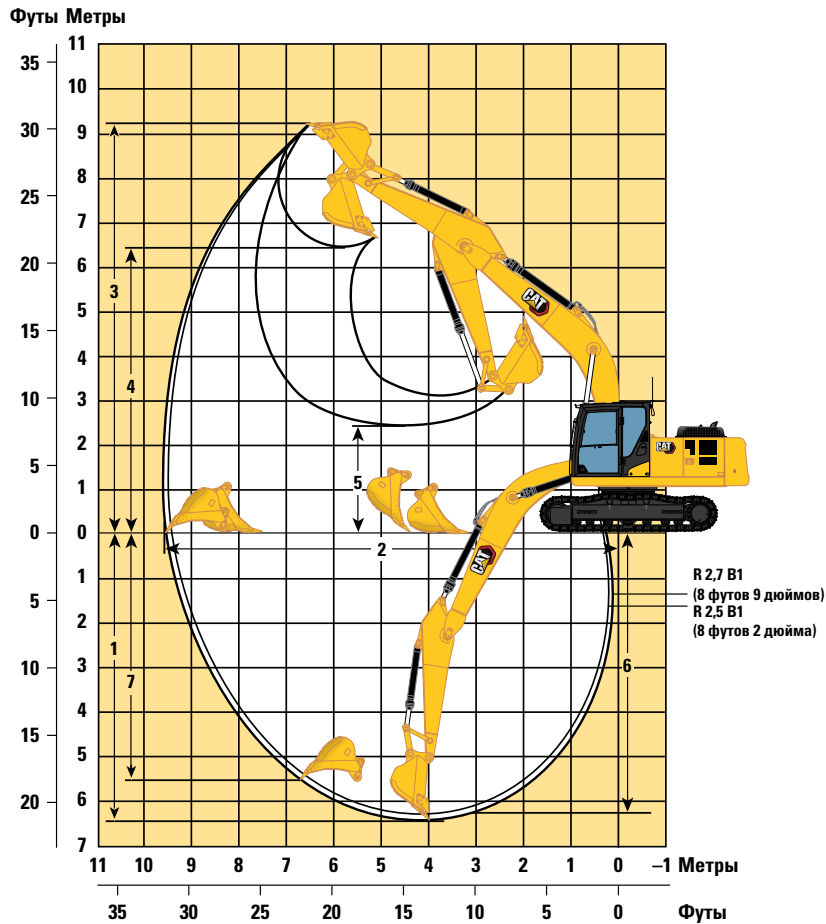
GD

Вместимость ковша	1,00 м <sup>3</sup>	1,31 ярда <sup>3</sup>	0,93 м <sup>3</sup>	1,22 ярда <sup>3</sup>
Радиус вращения ковша до кончика зуба	1572 мм	5 футов 2 дюйма	1495 мм	4 фута 11 дюймов

# Технические характеристики гидравлического экскаватора 320 GX

## Рабочие диапазоны и силы

Все размеры указаны приблизительно и могут отличаться в зависимости от выбора ковша.



### Конфигурация стрелы

Удлиненная стрела  
5,7 м (18 футов 8 дюймов)

### Варианты рукояти

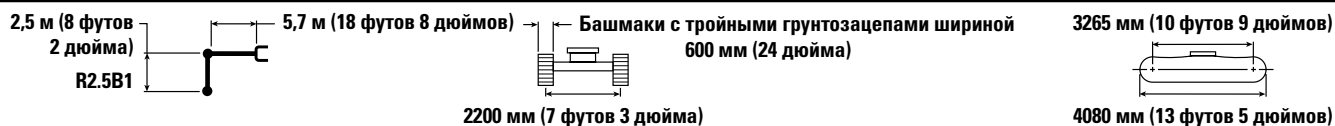
Удлиненная рукоять

R2.5 B1 (8 футов 2 дюйма) R2.7 B1 (8 футов 9 дюймов)

	R2.5 B1 (8 футов 2 дюйма)		R2.7 B1 (8 футов 9 дюймов)
1 Максимальная глубина выемки	6310 мм	20 футов 8 дюймов	6430 мм 21 фут 1 дюйм
2 Максимальный вылет на уровне опорной поверхности	9470 мм	31 фут 1 дюйм	9580 мм 31 фут 5 дюймов
3 Максимальная высота резания	9240 мм	30 футов 4 дюйма	9290 мм 30 футов 6 дюймов
4 Максимальная высота загрузки	6280 мм	20 футов 7 дюймов	6450 мм 21 фут 2 дюйма
5 Минимальная высота загрузки	2580 мм	8 футов 6 дюймов	2460 мм 8 футов 1 дюйм
6 Максимальная глубина выемки с горизонтальным плоским дном длиной 2440 мм (8 футов)	6120 мм	20 футов 1 дюйм	6250 мм 20 футов 6 дюймов
7 Максимальная глубина выемки (высота вертикальной стенки)	5380 мм	17 футов 8 дюймов	5510 мм 18 футов 1 дюйм
Минимальный радиус поворота во время работы	3700 мм	12 футов 2 дюйма	3680 мм 12 футов 1 дюйм
Усилие копания на ковше (ISO)	130 кН	29 230 фунт-сил	136 кН 30 570 фунт-сил
Усилие копания на рукояти (ISO)	110 кН	24 730 фунт-сил	106 кН 23 830 фунт-сил
Тип ковша	GD		GD
Вместимость ковша	1,00 м³	1,31 ярда³	0,93 м³ 1,22 ярда³
Радиус вращения ковша до кончика зуба	1572 мм	5 футов 2 дюйма	1495 мм 4 фута 11 дюймов

# Технические характеристики гидравлического экскаватора 320 GX

**Грузоподъемность удлиненной стрелы — противовес: 3600 кг (7940 фунтов) — без ковша**



Длина стрелы м / футов 0 дюймов	Единица измерения	3,0 м / 10 футов 0 дюймов		4,5 м / 15 футов 0 дюймов		6,0 м / 20 футов 0 дюймов		7,5 м / 25 футов 0 дюймов		Длина стрелы м / футов 0 дюймов		
		Иконка 1	Иконка 2	Иконка 1	Иконка 2	Иконка 1	Иконка 2	Иконка 1	Иконка 2	Иконка 1	Иконка 2	М фт/дюйм
7,5 м 25 футов 0 дюймов	кг фунт									*4550 *10 100	*4550 *10 100	5,59 17 футов 11 дюймов
6,0 м 20 футов 0 дюймов	кг фунт					*5400 *11 850	4400 9450			*4150 *9150	3550 7900	6,82 22 фута 2 дюйма
4,5 м 15 футов 0 дюймов	кг фунт			*6800 *14 600	6600 14 250	*5850 *12 700	4250 9200	4400	3000	*4050 *8950	2950 6550	7,56 24 фута 9 дюймов
3,0 м 10 футов 0 дюймов	кг фунт			*8550 *18 350	6100 13 200	6100 13 050	4050 8750	4350 9300	2950 6300	3950 8700	2650 5850	7,96 26 футов 1 дюйм
1,5 м 5 футов 0 дюймов	кг фунт			9000 19 400	5700 12 300	5850 12 600	3850 8300	4250 9100	2850 6100	3800 8400	2550 5600	8,05 26 футов 5 дюймов
0 м 0 футов 0 дюймов	кг фунт			8800 18 900	5500 11 850	5700 12 250	3750 8050	4150 8950	2800 5950	3900 8600	2600 5750	7,86 25 футов 9 дюймов
-1,5 м -5 футов 0 дюймов	кг фунт	*10 500 *23 900	*10 400 22 250	8750 18 800	5500 11 800	5650 12 150	3700 7950			4300 9450	2850 6250	7,35 24 фута 1 дюйм
-3,0 м -10 футов 0 дюймов	кг фунт	*13 350 *28 900	10 550 22 650	8850 19 000	5550 11 950	5750 12 350	3750 8100			5 200 11 500	3450 7600	6,46 21 фут 1 дюйм
-4,5 м -15 футов 0 дюймов	кг фунт			*7250 *15 200	5800 12 550					*6250 *13 750	5050 11 450	4,98 16 футов 0 дюймов



ISO 10567:2007



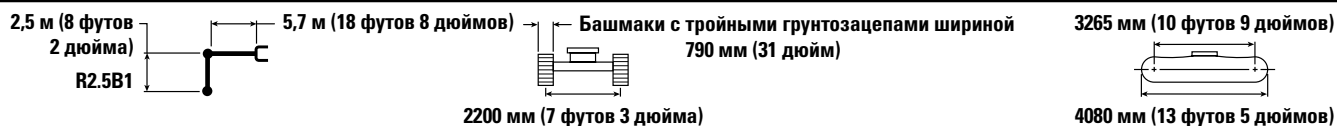
\*Обозначает, что нагрузка ограничена гидравлической грузоподъемностью, а не опрокидывающей нагрузкой. Приведенные значения соответствуют грузоподъемности гидравлических экскаваторов, предусмотренной стандартом ISO 10567:2007. Они не превышают 87% грузоподъемности гидросистемы или 75% опрокидывающей нагрузки. Из всех указанных значений грузоподъемности необходимо вычесть массу всех грузоподъемных приспособлений. Значения грузоподъемности приведены для машины, стоящей на прочной ровной поверхности. Использование навесного оборудования для перемещения/подъема объектов может снизить подъемную эффективность машины.

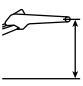
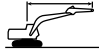
Грузоподъемность сохраняется в пределах  $\pm 5\%$  при установке любых доступных башмаков гусеничных лент.

Информация о продукте приведена в соответствующем руководстве по эксплуатации и техническому обслуживанию.

# Технические характеристики гидравлического экскаватора 320 GX

Грузоподъемность удлиненной стрелы — противовес: 3600 кг (7940 фунтов) — без ковша



	3,0 м / 10 футов 0 дюймов		4,5 м / 15 футов 0 дюймов		6,0 м / 20 футов 0 дюймов		7,5 м / 25 футов 0 дюймов				
	кг	фунт	кг	фунт	кг	фунт	кг	фунт	кг	фунт	М
7,5 м / 25 футов 0 дюймов									*4550	*4550	5,59
									*10 100	*10 100	17 футов 11 дюймов
6,0 м / 20 футов 0 дюймов					*5400	4500			*4150	3650	6,82
					*11 850	9700			*9150	8150	22 фута 2 дюйма
4,5 м / 15 футов 0 дюймов			*6800	6800	*5850	4400	4550	3100	*4050	3050	7,56
			*14 600	14 600	*12 700	9450			*8950	6700	24 фута 9 дюймов
3,0 м / 10 футов 0 дюймов			*8550	6300	6250	4200	4450	3000	*4100	2750	7,96
			*18 350	13 550	13 450	9000	9600	6450	*9000	6050	26 футов 1 дюйм
1,5 м / 5 футов 0 дюймов			9300	5850	6050	4000	4350	2 900	3950	2650	8,05
			19 950	12 650	12 950	8550	9400	6300	8650	5800	26 футов 5 дюймов
0 м / 0 футов 0 дюймов			9050	5650	5900	3850	4300	2850	4050	2700	7,86
			19 450	12 200	12 650	8300	9250	6150	8850	5900	25 футов 9 дюймов
-1,5 м / -5 футов 0 дюймов			*10 500	*10 500	9000	5650	5850	3800	4400	2950	7,35
			*23 250	22 900	1950	12 150	12 550	8200	9750	6450	24 фута 1 дюйм
-3,0 м / -10 футов 0 дюймов			*13 350	10 850	9100	5750	5900	3850	5350	3550	6,46
			*28 900	23 300	19 600	12 300	12 700	8350	11 850	7800	21 фут 1 дюйм
-4,5 м / -15 футов 0 дюймов					*7250	5950			*6250	5200	4,98
					*15 200	12 900			*13 750	11 800	16 футов 0 дюймов



ISO 10567:2007



\*Обозначает, что нагрузка ограничена гидравлической грузоподъемностью, а не опрокидывающей нагрузкой. Приведенные значения соответствуют грузоподъемности гидравлических экскаваторов, предусмотренной стандартом ISO 10567:2007. Они не превышают 87% грузоподъемности гидросистемы или 75% опрокидывающей нагрузки. Из всех указанных значений грузоподъемности необходимо вычесть массу всех грузоподъемных приспособлений. Значения грузоподъемности приведены для машины, стоящей на прочной ровной поверхности. Использование навесного оборудования для перемещения/подъема объектов может снизить подъемную эффективность машины.

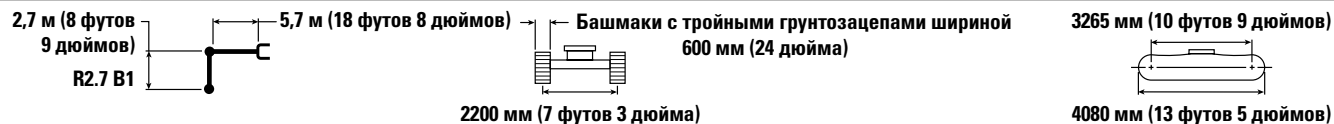
Грузоподъемность сохраняется в пределах  $\pm 5\%$  при установке любых доступных башмаков гусеничных лент.

Информация о продукте приведена в соответствующем руководстве по эксплуатации и техническому обслуживанию.



# Технические характеристики гидравлического экскаватора 320 GX

Грузоподъемность удлиненной стрелы — противовес: 3600 кг (7940 фунтов) — без ковша



Длина стрелы м / футов 0 дюймов	Единица измерения	3,0 м / 10 футов 0 дюймов		4,5 м / 15 футов 0 дюймов		6,0 м / 20 футов 0 дюймов		7,5 м / 25 футов 0 дюймов		Ширина ковша		М фт/дюйм
		Иконка 1	Иконка 2	Иконка 1	Иконка 2	Иконка 1	Иконка 2	Иконка 1	Иконка 2	Иконка 1	Иконка 2	
7,5 м 25 футов 0 дюймов	кг фунт									*4100 *9150	*4100 *9150	5,85 18 футов 10 дюймов
6,0 м 20 футов 0 дюймов	кг фунт					*5200 *11 350	4450 9500			*3800 *8350	3400 7550	7,04 22 фута 11 дюймов
4,5 м 15 футов 0 дюймов	кг фунт					*5650 *12 300	4300 9250	4450 9500	3000 6450	*3700 *8200	2850 6250	7,76 25 футов 5 дюймов
3,0 м 10 футов 0 дюймов	кг фунт			*8250 *17 800	6150 13 300	6100 13 100	4100 8800	4350 9300	2950 6300	*3800 *8350	2550 5650	8,14 26 футов 8 дюймов
1,5 м 5 футов 0 дюймов	кг фунт			9050 19 450	5750 12 350	5850 12 600	3850 8350	4250 9100	2850 6100	3700 8100	2450 5400	8,24 27 футов 0 дюймов
0 м 0 футов 0 дюймов	кг фунт	*5200 *12 100	*5200 *12 100	8800 18 900	5500 11 850	5700 12 250	3750 8000	4150 8950	2750 5950	3750 8300	2500 5500	8,05 26 футов 5 дюймов
-1,5 м -5 футов 0 дюймов	кг фунт	*10 250 *23 250	*10 250 22 100	8750 18 750	5450 11 750	5650 12 150	3650 7900	4150	2750	4100 9050	2750 6000	7,56 24 фута 9 дюймов
-3,0 м -10 футов 0 дюймов	кг фунт	*13 750 *29 800	10 500 22 500	8800 18 950	5500 11 900	5700 12 250	3700 8000			4900 10 900	3250 7200	6,70 21 фут 10 дюймов
-4,5 м -15 футов 0 дюймов	кг фунт	*10 650 *22 800	*10 650 *22 800	*7700 *16 300	5750 12 400					*6250 *13 650	4600 10 450	5,28 17 футов 0 дюймов



ISO 10567:2007



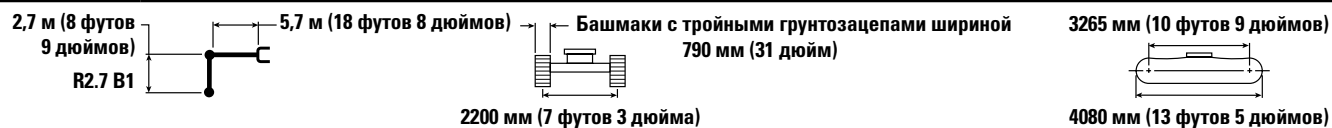
\*Обозначает, что нагрузка ограничена гидравлической грузоподъемностью, а не опрокидывающей нагрузкой. Приведенные значения соответствуют грузоподъемности гидравлических экскаваторов, предусмотренной стандартом ISO 10567:2007. Они не превышают 87% грузоподъемности гидросистемы или 75% опрокидывающей нагрузки. Из всех указанных значений грузоподъемности необходимо вычесть массу всех грузоподъемных приспособлений. Значения грузоподъемности приведены для машины, стоящей на прочной ровной поверхности. Использование навесного оборудования для перемещения/подъема объектов может снизить подъемную эффективность машины.

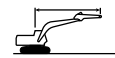

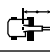

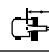

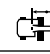

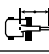


Грузоподъемность сохраняется в пределах  $\pm 5\%$  при установке любых доступных башмаков гусеничных лент.

Информация о продукте приведена в соответствующем руководстве по эксплуатации и техническому обслуживанию.

# Технические характеристики гидравлического экскаватора 320 GX

Грузоподъемность удлиненной стрелы — противовес: 3600 кг (7940 фунтов) — без ковша



		3,0 м / 10 футов 0 дюймов		4,5 м / 15 футов 0 дюймов		6,0 м / 20 футов 0 дюймов		7,5 м / 25 футов 0 дюймов				
												М фт/дюйм
7,5 м 25 футов 0 дюймов	кг фунт									*4100 *9150	*4100 *9150	5,85 18 футов 10 дюймов
6,0 м 20 футов 0 дюймов	кг фунт					*5200 *11 350	4550 9750			*3800 *8350	3450 7750	7,04 22 фута 11 дюймов
4,5 м 15 футов 0 дюймов	кг фунт					*5650 *12 300	4400 9450	4550 9750	3100 6650	*3700 *8200	2900 6450	7,76 25 футов 5 дюймов
3,0 м 10 футов 0 дюймов	кг фунт			*8250 *17 800	6350 13 650	6250 13 450	4200 9000	4450 9600	3000 6450	*3800 *8350	2650 5800	8,14 26 футов 8 дюймов
1,5 м 5 футов 0 дюймов	кг фунт			9300 20 000	5900 12 700	6050 12 950	4000 8550	4350 9350	2900 6250	3800 8350	2550 5600	8,24 27 футов 0 дюймов
0 м 0 футов 0 дюймов	кг фунт	*5200 *12 100	*5200 *12 100	9050 19 450	5650 12 200	5850 12 650	3850 8250	4300 9200	2850 6100	3900 8550	2600 5700	8,05 26 футов 5 дюймов
-1,5 м -5 футов 0 дюймов	кг фунт	*10 250 *23 250	*10 250 22 700	9000 19 300	5600 12 050	5800 12 500	3800 8150	4250	2850	4250 9300	2800 6200	7,56 24 фута 9 дюймов
-3,0 м -10 футов 0 дюймов	кг фунт	*13 750 *29 800	10 800 23 100	9100 19 500	5600 12 250	5850 12 600	3800 8250			5050 11 200	3350 7400	6,70 21 фут 10 дюймов
-4,5 м -15 футов 0 дюймов	кг фунт	*10 650 *22 800	*10 650 *22 800	*7700 *16 300	5800 12 750					*6250 *13 650	4750 10 700	5,28 17 футов 0 дюймов



ISO 10567:2007



\*Обозначает, что нагрузка ограничена гидравлической грузоподъемностью, а не опрокидывающей нагрузкой. Приведенные значения соответствуют грузоподъемности гидравлических экскаваторов, предусмотренной стандартом ISO 10567:2007. Они не превышают 87% грузоподъемности гидросистемы или 75% опрокидывающей нагрузки. Из всех указанных значений грузоподъемности необходимо вычесть массу всех грузоподъемных приспособлений. Значения грузоподъемности приведены для машины, стоящей на прочной ровной поверхности. Использование навесного оборудования для перемещения/подъема объектов может снизить подъемную эффективность машины.

Грузоподъемность сохраняется в пределах  $\pm 5\%$  при установке любых доступных башмаков гусеничных лент.

Информация о продукте приведена в соответствующем руководстве по эксплуатации и техническому обслуживанию.

# Технические характеристики гидравлического экскаватора 320 GX

## Технические характеристики ковшей и их совместимость — Евразия

	Рычажный механизм	Ширина		Грузоподъемность		Масса		Противовес	3600 кг (7940 фунтов)	
		мм	дюйм	м³	ярд³	кг	фунт	Fill (Заполнить) %	Удлиненная стрела	
									R2.5 м (8 футов 2 дюйма)	R2.7 м (8 футов 9 дюймов)
<b>Крепление пальцами (без устройства для быстрой смены навесного оборудования)</b>										
Общего назначения	B	1200	49	0,90	1,18	766	1689	100	●	●
	B	1150	46	0,90	1,18	782	1724	100	●	●
	B	1050	41	0,90	1,18	744	1640	100	●	●
	B	1050	42	1,00	1,31	793	1748	100	⊙	⊙
Максимальная нагрузка с креплением пальцами (система Payload и ковш)								кг	2620	2580
								фунт	5776	5688

## Технические характеристики ковшей и их совместимость — Индонезия, Юго-Восточная Азия, Шри-Ланка и Тайвань

	Рычажный механизм	Ширина		Грузоподъемность		Масса		Противовес	3600 кг (7940 фунтов)	
		мм	дюйм	м³	ярд³	кг	фунт	Fill (Заполнить) %	Удлиненная стрела	
									R2.5 м (8 футов 2 дюйма)	R2.7 м (8 футов 9 дюймов)
<b>Крепление пальцами (без устройства для быстрой смены навесного оборудования)</b>										
Общего назначения	B	1200	47	0,93	1,22	766	1689	100	●	●
	B	1150	46	0,90	1,18	782	1724	100	●	●
	B	1050	41	0,90	1,18	744	1640	100	●	●
	B	1200	42	1,00	1,31	784	1729	100	X	⊙
	B	1050	42	1,00	1,31	793	1748	100	⊙	⊙
Максимальная нагрузка с креплением пальцами (система Payload и ковш)								кг	2620	2580
								фунт	5776	5688

Указанные выше нагрузки соответствуют стандарту EN474-5:2006+A3:2013 для гидравлических экскаваторов, они не превышают 87% подъемного усилия гидросистемы или 75% опрокидывающей нагрузки с полностью выдвинутым передним рычажным механизмом на уровне земли с ковшом, подтянутым к машине.

Значения вместимости приведены в соответствии со стандартом ISO 7451:2007.

Масса ковша указана с учетом массы зубьев общего назначения.

### Максимальная плотность материала:

● 2100 кг/м³ (3500 фунтов/ярд³)

⊙ 1800 кг/м³ (3000 фунтов/ярд³)

X Нерекомендуемые

Caterpillar рекомендует использовать соответствующее навесное оборудование для максимально эффективной эксплуатации нашей продукции.

Использование навесного оборудования (включая ковши), которое не соответствует рекомендациям и техническим характеристикам Caterpillar с точки зрения веса, размеров, расходов, давления и т. п., может привести к неоптимальному функционированию, в том числе (но не ограничиваясь этим) к понижению производительности, устойчивости, надежности и долговечности компонентов. Неправильное использование оборудования, включая волочение по земле, использование в качестве рычага, перекручивание и/или воздействие высокими нагрузками, может привести к сокращению срока службы стрелы и рукояти.

# Технические характеристики гидравлического экскаватора 320 GX

## Руководство по выбору навесного оборудования — Евразия

Не все оборудование поставляется во все регионы. Обратитесь к своему дилеру компании Cat, чтобы получить информацию о конфигурациях, доступных в вашем регионе.

Совпадение  \* Рабочий диапазон только в передней части  † Допустимый процент использования машины не более 50%  Нет совпадений

### НАВЕСНОЕ ОБОРУДОВАНИЕ С КРЕПЛЕНИЕМ НА ПАЛЬЦАХ

Противовес		3600 кг (7940 фунтов)	
Тип стрелы		Вылет	
Длина рукояти		R2.5 м (8 футов 2 дюйма)	R2.7 м (8 футов 9 дюймов)
Гидромолоты	H115 S	✓	✓
	H120 GC	✓	✓
	H120 GC S	✓	✓
	H120 S	✓	✓
	H130 GC	✓†*	
	H130 GC S	✓†	
	H130 S	✓†	✓†
Уплотнители (с виброплитой)	CVP110	✓	✓

### ДЛЯ ИСПОЛЬЗОВАНИЯ С УСТРОЙСТВОМ ДЛЯ БЫСТРОЙ СМЕНЫ НАВЕСНОГО ОБОРУДОВАНИЯ SW-40s

Противовес		3600 кг (7940 фунтов)	
Тип стрелы		Вылет	
Длина рукояти		R2.5 м (8 футов 2 дюйма)	R2.7 м (8 футов 9 дюймов)
Гидромолоты	H115 S	✓	✓
	H120 GC S	✓†	✓†
	H120 S	✓†	✓†
	H130 S	✓†	✓†
Уплотнители (с виброплитой)	CVP110	✓	✓

### ДЛЯ ИСПОЛЬЗОВАНИЯ С УСТРОЙСТВОМ ДЛЯ БЫСТРОЙ СМЕНЫ НАВЕСНОГО ОБОРУДОВАНИЯ SW-40

Противовес		3600 кг (7940 фунтов)	
Тип стрелы		Вылет	
Длина рукояти		R2.5 м (8 футов 2 дюйма)	R2.7 м (8 футов 9 дюймов)
Гидромолоты	H115 S	✓	✓
	H120 GC	✓†	✓†
	H120 GC S	✓†	✓†
	H120 S	✓†	✓†
	H130 S	✓†	✓†
Уплотнители (с виброплитой)	CVP110	✓	✓

# Технические характеристики гидравлического экскаватора 320 GX

## Руководство по выбору навесного оборудования — Индонезия, Юго-Восточная Азия, Шри-Ланка

Не все оборудование поставляется во все регионы. Обратитесь к своему дилеру компании Cat, чтобы получить информацию о конфигурациях, доступных в вашем регионе.

Совпадение

† Допустимый процент использования машины не более 50%

### НАВЕСНОЕ ОБОРУДОВАНИЕ С КРЕПЛЕНИЕМ НА ПАЛЬЦАХ

Противовес		3600 кг (7940 фунтов)
Тип стрелы		Вылет
Длина рукояти		R2.7 м (8 футов 9 дюймов)
Гидромолоты	H115 S	✓
	H120 GC	✓
	H120 GC S	✓
	H120 S	✓
	H130 S	✓†
Уплотнители (с виброплитой)	CVP110	✓

## Руководство по выбору навесного оборудования — Тайвань

Не все оборудование поставляется во все регионы. Обратитесь к своему дилеру компании Cat, чтобы получить информацию о конфигурациях, доступных в вашем регионе.

Совпадение

### НАВЕСНОЕ ОБОРУДОВАНИЕ С КРЕПЛЕНИЕМ НА ПАЛЬЦАХ

Противовес		3600 кг (7940 фунтов)
Тип стрелы		Вылет
Длина рукояти		R2.7 м (8 футов 9 дюймов)
Гидромолоты	H120 GC	✓
	H120 GC S	✓

# Стандартное и дополнительное оборудование модели 320 GX

## Стандартное и дополнительное оборудование

Перечни стандартного и дополнительного оборудования могут варьироваться. За подробными сведениями по этому вопросу обращайтесь к своему дилеру Cat.

	Стандарт-ные	Дополни-тельно		Стандарт-ные	Дополни-тельно
<b>СТРЕЛЫ, РУКОЯТИ И РЫЧАЖНЫЕ МЕХАНИЗМЫ</b>			<b>ДВИГАТЕЛЬ (продолжение)</b>		
Удлиненная стрела 5,7 м (18 футов 8 дюймов)	✓		Электрический топливopодкачивающий насос	✓	
Удлиненная рукоять 2,5 м (8 футов 2 дюйма) <sup>(1)</sup>		✓	Вентилятор с прямым приводом	✓	
Удлиненная рукоять 2,7 м (8 футов 9 дюймов) <sup>(2)</sup>	✓		Двухступенчатая система фильтрации топлива с водоотделителем и индикатором	✓	
Рычажный механизм ковша с подъемной проушиной, тип B1 <sup>(3)</sup>	✓		Герметичный воздушный фильтр с двойным элементом со встроенным фильтром предварительной очистки	✓	
Рычажный механизм ковша без подъемной проушины, тип B1 <sup>(4)</sup>	✓		<b>ГИДРОСИСТЕМА</b>		
<b>КАБИНА</b>			Главный электронный гидрораспределитель, подготовка для установки гидромолота	✓	
Кабина с подавлением шума с помощью упругих опор	✓		Сдвоенные насосы с электронным управлением	✓	
Сенсорный ЖК-дисплей 203 мм (8 дюймов) с высоким разрешением	✓		Высокоэффективный фильтр обратного контура гидросистемы	✓	
Сиденье с механической подвеской, подголовником и подлокотником	✓		Возвратный фильтр гидромолота <sup>(1)</sup>		✓
Оранжевый ремень безопасности, 51 мм (2 дюйма)	✓		Контуры рекуперации энергии стрелы и рукояти	✓	
Автоматическая двухуровневая система кондиционирования воздуха	✓		Автоматический прогрев гидравлического масла	✓	
Бесключевое управление запуском двигателя push-to-start	✓		Автоматический двухскоростной механизм хода	✓	
Неподвижная панель управления	✓		Гидравлические линии гидромолота		✓
Однокнопочные джойстики	✓		<b>БЕЗОПАСНОСТЬ</b>		
Трехкнопочные джойстики		✓	Противоскользящее покрытие с потайными болтами	✓	
Аудиосистема с поддержкой AM/FM, Bluetooth® и разъемами USB/Aux	✓		OPG с соответствующими фарами		✓
Динамики (на крыше)	✓		Поручень и ручка	✓	
Розетка постоянного тока 24 В	✓		Запираемый наружный ящик для хранения/инструментов	✓	
Отсеки для хранения	✓		Дополнительный выключатель двигателя, доступный с уровня земли	✓	
Подстаканник	✓		Блокируемый выключатель электропитания	✓	
Ветровое стекло из закаленного стекла 70/30	✓		Звуковой сигнал / предупреждающая сирена	✓	
Аварийный выход через заднее окно	✓		Камера заднего вида		✓
Радиальный стеклоочиститель с омывателем	✓		Сигнал хода		✓
Открывающийся стальной люк	✓		Сигнализация поворота платформы		✓
Светодиодное потолочное освещение	✓		<b>ТЕХНИЧЕСКОЕ ОБСЛУЖИВАНИЕ И РЕМОНТ</b>		
Моющийся напольный коврик	✓		Сгруппированные топливные фильтры и фильтры моторного масла	✓	
<b>ТЕХНОЛОГИИ САТ</b>			Отверстия для планового взятия проб масла (S·O·S <sup>SM</sup> )	✓	
Система VisionLink®	✓*		Защитный экран радиатора		✓
VisionLink Productivity		✓	<b>НЕСУЩИЕ КОНСТРУКЦИИ И ХОДОВАЯ ЧАСТЬ</b>		
Возможность дистанционного обновления Cat Product Link™ (только для телематики)	✓		Башмаки с тройными грунтозацепами шириной 600 мм (24 дюйма)		✓
<b>ЭЛЕКТРИЧЕСКАЯ СИСТЕМА</b>			Башмаки с тройными грунтозацепами шириной 790 мм (31 дюйм)		✓
Две необслуживаемые аккумуляторные батареи 950 CCA	✓		Звенья смазываемой гусеничной ленты	✓	
Электрический выключатель "массы"	✓		Направляющий щиток центральной части гусеничной ленты	✓	
Светодиодное освещение шасси и кабины	✓		Нижние ограждения	✓	
Светодиодная правая боковая подсветка стрелы		✓	Защита ходового электродвигателя	✓	
Светодиодный левый фонарь стрелы	✓		Ограждение OPG		✓
<b>ДВИГАТЕЛЬ</b>			Противовес 3600 кг (7940 фунтов)	✓	
Дизельный двигатель Cat® C4.4 с одним турбокомпрессором	✓		Точки крепления	✓	
Два переключаемых режима: Power, Smart	✓		*Только подписка Connect. Доступны дополнительные подписки. Свяжитесь с дилером Cat для получения информации о наличии.		
До 4500 м (14 764 футов) над уровнем моря со снижением номинальной мощности, начиная с 3000 м (9842 футов)	✓		<sup>(1)</sup> Только в Евразии.		
Мощность охлаждения для работы при температуре до 52 °C (125 °F)	✓		<sup>(2)</sup> Дополнительно в Евразии.		
Холодный пуск при температуре до -25 °C (-13 °F)	✓		<sup>(3)</sup> Все регионы, кроме Евразии.		
			<sup>(4)</sup> Только в Евразии.		

# Комплект и навесное оборудование 320 GX, установленное дилером

## Комплект и навесное оборудование, установленное дилером

Перечень навесного оборудования может меняться. За подробными сведениями по этому вопросу обращайтесь к своему дилеру Cat.

---

### ЗАЩИТА

- Стандартный щиток поворотного механизма 6 мм (0,24 дюйма)
- Передняя полногабаритная решетка с предохранительной сеткой (несовместима с крышками фонарей освещения кабины и дождевым щитком)
- Передняя решетка с предохранительной сеткой, нижняя половина

### ЗАПАСНЫЕ ЧАСТИ

- Набор напольных педалей гидромолота
- Держатель шприца для густой смазки

# Экологическая декларация 320 GX

Следующая информация применима к машине в момент окончательной сборки в конфигурации для продажи в регионах, описанной в настоящем документе. Содержащаяся в настоящей декларации информация действительна на момент ее оформления, однако информация, касающаяся функций и технических характеристик машины, может быть изменена без предварительного уведомления. Дополнительные сведения см. в руководстве по эксплуатации и техническому обслуживанию машины.

Для получения дополнительной информации о текущем устойчивом развитии и наших успехах посетите страницу <https://www.caterpillar.com/en/company/sustainability>.

## Двигатель

- Выбросы двигателя Cat C4.4 соответствуют стандартам Tier 3 Агентства по охране окружающей среды США (EPA) или Stage IIIA ЕС.
- Двигатели Cat могут работать на дизельном топливе, смешанном в приведенной далее пропорции со следующими видами топлива с низким содержанием серы\*\*:
  - ✓ 100% дизельного биотоплива FAME (метилловые эфиры жирных кислот)\*
  - ✓ 100% возобновляемого дизельного топлива, HVO (гидрогенизированное растительное масло) и СЖТ (синтетическое жидкое топливо)

Для успешного применения ознакомьтесь с инструкциями. За подробностями обратитесь к дилеру компании Cat или к документу "Рекомендации по эксплуатационным жидкостям для машин компании Caterpillar" (SRBU6250).

*\*По вопросам использования смесей с содержанием дизельного биотоплива более 20% проконсультируйтесь с дилером компании Cat.*

*\*\*Содержание парниковых газов в отработавших газах от топлива с более низким содержанием углерода практически такое же, как у традиционных видов топлива.*

## Система кондиционирования воздуха

- Система кондиционирования воздуха этой машины содержит хладагент с фторированными парниковыми газами R134a (потенциал глобального потепления = 1430). Система содержит 0,85 кг (1,9 фунта) хладагента, что эквивалентно 1,216 метрической тонны (1,340 тонны) CO<sub>2</sub>.

## Покраска

- С учетом доступной информации максимально допустимая концентрация, измеряемая в частях на миллион (ppm), следующих тяжелых металлов в краске составляет:
  - барий <0,01%;
  - кадмий <0,01%;
  - хром <0,01%;
  - свинец <0,01%.

## Шумоизоляция

GB 16710:2010 (снаружи): 105 дБ(А)

GB 16710:2010 (в кабине): 80 дБ(А)

- В случае продолжительной работы на открытом рабочем месте оператора или в открытой кабине (в случае непроведения надлежащего обслуживания или при открытых окнах/дверях) оператору могут потребоваться средства защиты органов слуха.
- Соответствует стандарту China Standard GB 16710-2010 Phase II.

## Масла и жидкости

- Охлаждающая жидкость на основе этиленгликоля заливается на заводе компании Caterpillar. Антифриз / охлаждающую жидкость для дизельных двигателей Cat (DEAC) и охлаждающую жидкость Cat с увеличенным сроком службы (ELC) можно перерабатывать. За подробными сведениями по этому вопросу обращайтесь к вашему дилеру компании Cat.
- Cat Bio HYDO™ Advanced — это биоразлагаемое гидравлическое масло, имеющее сертификат EU Ecolabel.
- По-видимому, присутствуют дополнительные жидкости. Для получения рекомендаций по всем жидкостям и интервалам технического обслуживания обратитесь к руководству по эксплуатации и техническому обслуживанию или руководству по применению и установке.

## Функции и технологии

- Следующие функции и технологии могут способствовать экономии топлива и/или сокращению выбросов углерода. Особенности могут быть разными. Подробнее можно узнать у дилера компании Cat.
  - Режим Smart автоматически согласовывает мощность машины с условиями копания.
  - Автоматическое управление двигателем снижает частоту вращения двигателя, когда машина работает без нагрузки, тем самым снижается расход топлива.
  - Сокращение затрат на техническое обслуживание до 20% благодаря усовершенствованным фильтрам и увеличенным межсервисным интервалам.
  - Новейший фильтр гидравлического масла отличается более длительным сроком службы. Интервал его замены составляет 3000 часов — на 50% больше, чем у более старых фильтров.



Чтобы получить более подробную информацию о продукции Cat, услугах, предоставляемых дилерами, и продуктах для промышленного использования, посетите наш веб-сайт [www.cat.com](http://www.cat.com).

© Caterpillar, 2023.

Все права защищены.

Материалы и технические характеристики могут быть изменены без предварительного уведомления. На фотографиях могут быть представлены машины, оснащенные дополнительным оборудованием. Информацию об оборудовании, устанавливаемом по заказу, вы можете получить у своего дилера Cat.

Надписи "CAT", "CATERPILLAR", "LET'S DO THE WORK", соответствующие логотипы, желтый цвет "Caterpillar Corporate Yellow", маркировки техники "Power Edge" и "Cat Modern Hex", а также идентификационные данные компании и ее продукции, используемые в этом документе, являются товарными знаками Caterpillar и не могут использоваться без разрешения. VisionLink — товарный знак компании Caterpillar Inc., зарегистрированный в США и других странах.

ARXQ3221-04 (09.2023)  
Заменяет ARXQ3221-03  
Текущая версия документа: 05E  
(Eurasia, Indonesia, Sri Lanka,  
Taiwan, SE Asia)

