

# VISIONLINK<sup>®</sup>

全面了解情况以管理整个设备机群



CAT<sup>®</sup>

# VISIONLINK® 技术

将数据转化为可执行的洞察力

您是否已准备好避免设备机群管理中的盲目猜测？VisionLink® 提供简单易懂的可操作见解，帮助您随时做出明智决策。从单一、直观、可信赖的应用程序中获取整个设备机群的最大效益。



## 行动的力量

### ⊕ 了解整个设备机群的情况

- + 获取所有资产的可执行数据洞见，不受品牌限制。
- + 通过一个界面管理混合 OEM 设备机群。
- + 监控自有、租用或出租的资产。

### ⊕ 最新的资产跟踪

- + 跟踪位置、工作小时数、燃油液位、运行状况问题和总体利用率。
- + 查看多个作业现场的工装机具附件位置，并测量工作时间，以预测工具保养的需求。

### ⊕ 最大化正常运行时间

- + 监控设备运行状况、故障代码、液体分析和检查到期日期。
- + 通过关键警报减少计划外停机。
- + 在平台内订购零件并安排维修。

### ⊕ 优化利用

- + 根据项目、分组或地理围栏进行管理。
- + 设置利用率目标并监控性能。
- + 基于数据做出明智决策，以降低运营成本。



# 更好的数据, 更好的决策

## 消除盲目猜测

无论设备机群规模大小, 或设备由哪个制造商生产, VisionLink 都能提供关键的洞见, 最大限度提高性能, 从而避免设备机群管理中的盲目猜测。\*

VisionLink 通过便捷的集中式解决方案, 及时将设备数据无缝传送到您的台式机或移动设备上。通过交互式仪表盘, VisionLink 可帮助各种规模的运营组织更轻松做出明智的决策。

### 适用于包括 1 台设备乃至 100 台以上设备的设备机群

要开始使用 VisionLink, 请激活新 Cat 设备上的内置硬件。对于较旧的 Cat 资产和其他 OEM 品牌, 请安装 Product Link™ 设备, 或使用 API 集成来自现有 OEM 或第三方远程信息处理提供商的数据。

您能够做出明智的决策, 从而降低成本、提高生产效率、简化保养工作并提高作业现场的安全性, 因此您可以花更少的成本在更短的时间内完成更多的工作。

注: 设备数据报告需要订阅 VisionLink。供货情况可能因地区和型号而异。有关详细信息, 请咨询 Cat 代理商。

\* 数据字段的可用性可能因设备制造商而异。

### 让您的业务更上一层楼:

- + 全天候设备机群监控
- + 简化资产检查工作
- + 简化保养
- + 最大限度提高设备机群利用率和作业现场效率
- + 有助于降低燃料成本
- + 提高操作员生产效率
- + 帮助改善作业现场安全性
- + 支持第三方和其他 OEM 数据提供商
- + 整合非互联资产



# 工作原理

带来实际效益



## 一站式解决方案

VisionLink 是您的一站式平台,可提供易于理解的数据和可行的见解,以优化整个设备机群的资产。



## 混合设备机群管理

管理您的所有资产 - 不受品牌限制。连接到第三方和其他 OEM 数据提供商,或使用 Cat Product Link™ 设备导入 OEM 资产。



## API 连接

借助应用程序编程接口(API), VisionLink 可以使用 ISO (AEMP 2.0) 标准或自定义 API 与其他软件应用程序连接,以实现更高级的数据功能(如地理围栏)。



## 移动应用程序

无论您身在何处,都能随时随地管理您的设备机群。在您的台式机或 iPhone 和 Android 用户的移动应用程序上调用 VisionLink。



## 应用程序内支持

自信地浏览应用程序。VisionLink 提供应用程序内帮助、常见问题解答和视频教程,指导您了解各种特性和功能。

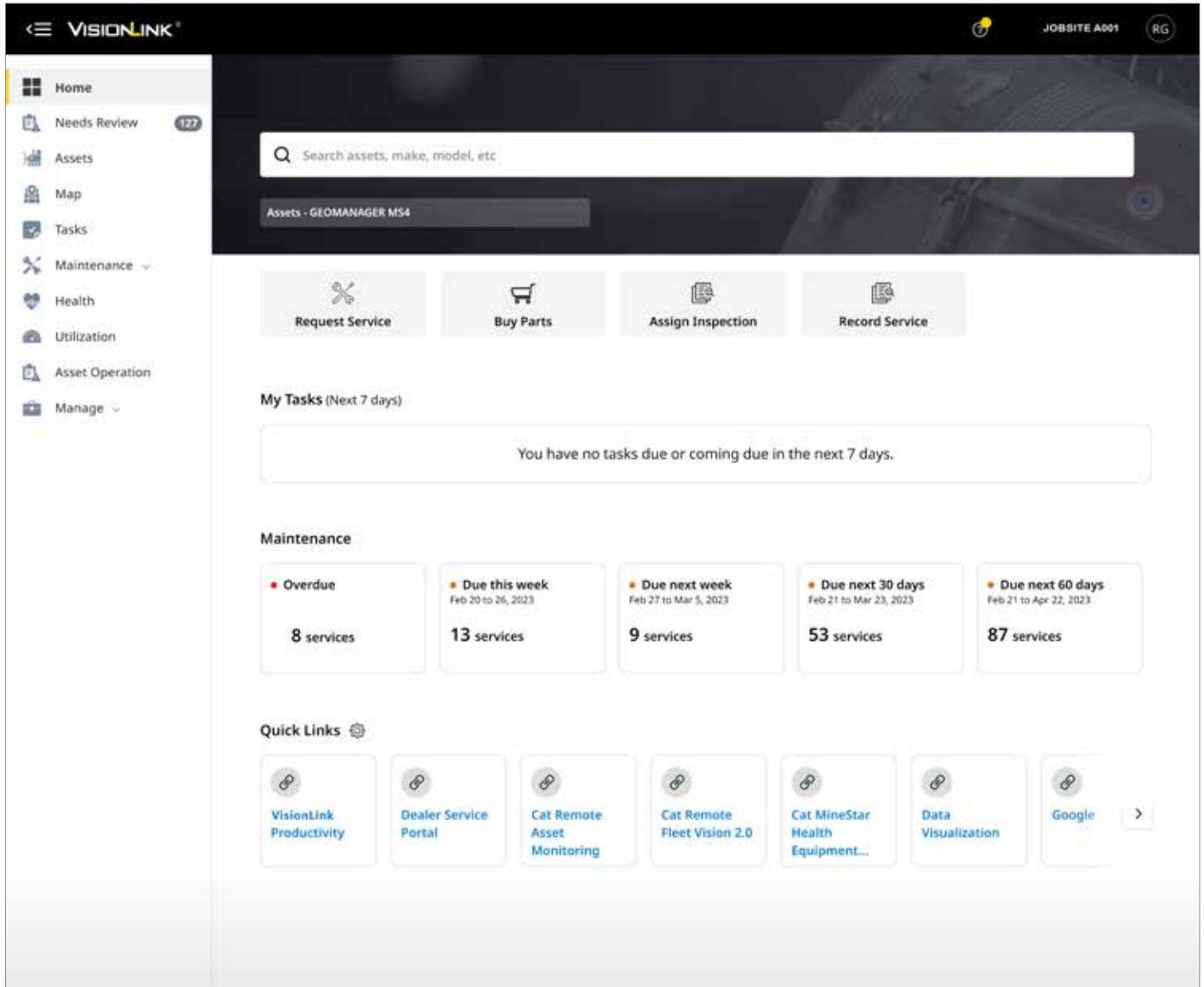


## 一种集成体验

VisionLink 与许多 Cat 应用程序集成,包括 Cat Inspect、Cat S'O-S<sup>SM</sup>、Cat SIS2(服务信息系统)和 parts.cat.com。以规划进一步集成。

# 应用程序仪表板

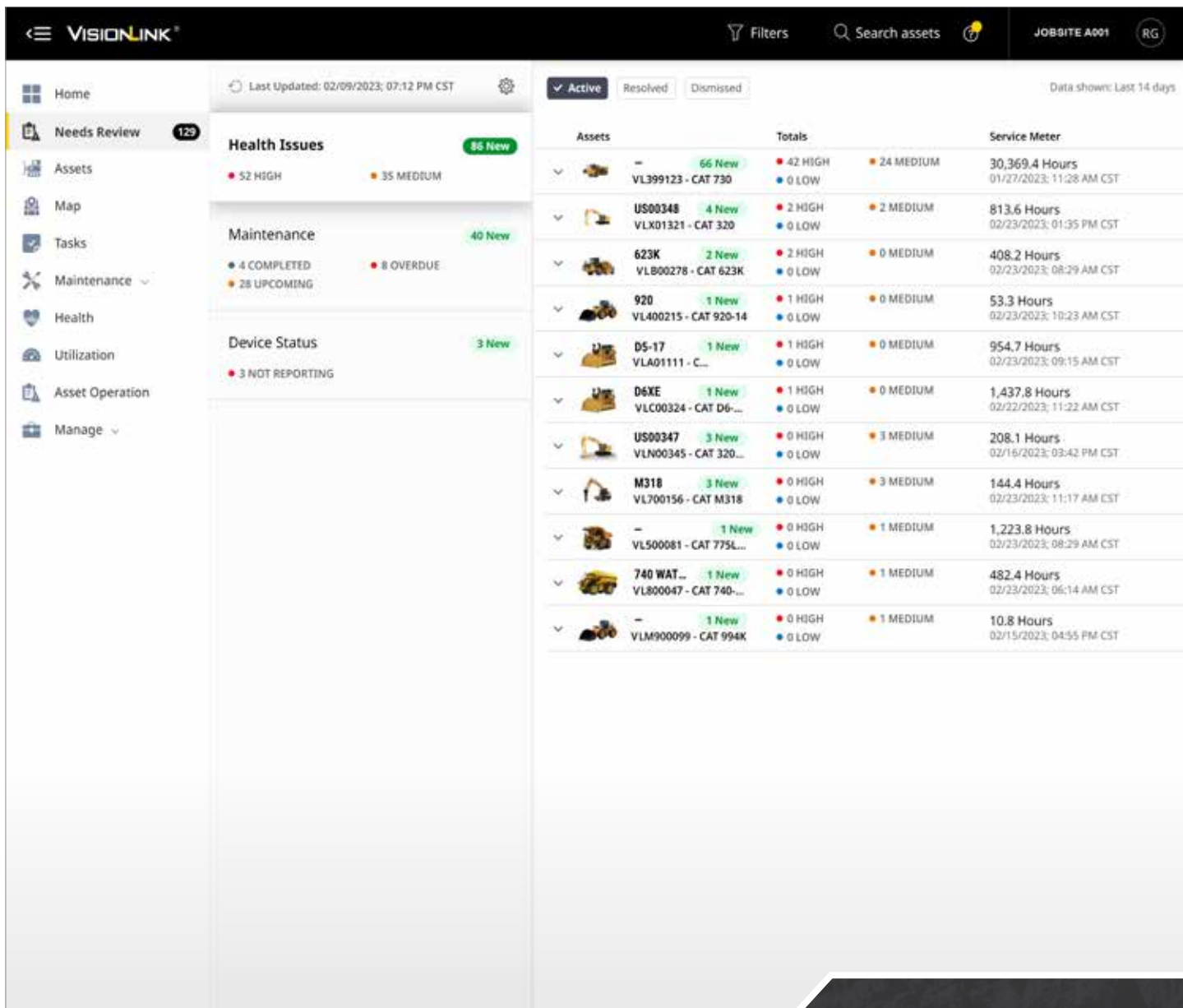
一目了然的可执行见解



## 主页仪表板

主页仪表板是 VisionLink 的默认登陆页面。它提供：

- 全局搜索栏, 除用于搜索资产、品牌和型号外, 还可搜索产品系列和产品组。
- 轻松访问请求服务、购买零件、分配检查、记录服务和作业现场等功能。
- “我的任务”显示未来七天内到期的任务, 以及逾期任务和今天到期的任务。
- 保养审查可快速访问设备机群的逾期保养和即将进行的保养。
- 快速链接可用于访问其他 Cat 应用程序。



## 全天候监控整个设备机群：

- + 查看故障代码、液体分析和检查
- + 为每项资产添加备注和历史记录
- + 分配任务以完成待处理问题
- + 查看资产的详细检查报告
- + 与 parts.cat.com 直接集成，方便订购零件
- + 向当地 Cat 代理商请求服务

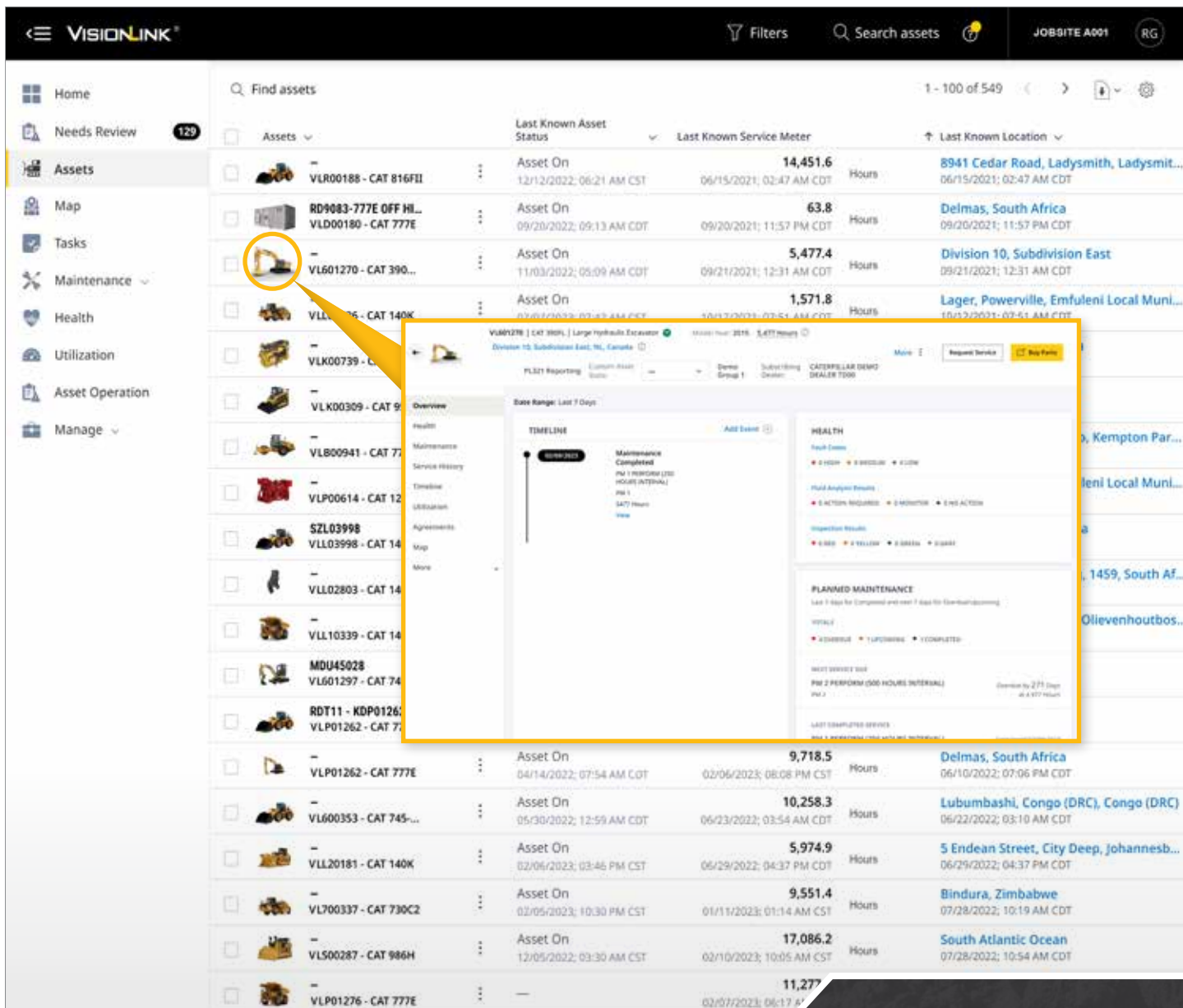


## “需要审核”仪表盘

在 VisionLink 中，您只需在“需要审核”控制面板上查看每天需要关注的资产，即可主动规划任何保养活动。

全面了解资产运行状况和保养问题，帮助保持设备强劲运转。您可以找到故障代码、液体分析、检查等信息，帮助消除停机时间，避免昂贵的修理费用。利用应用程序内的工作流程（任务）管理项目分配。

配置“需要审核”仪表盘，只显示您想看到的事件，这样您就可以快速深入了解需要关注的各个实例。根据偏好添加资产状态通知（电子邮件、应用程序内通知、文本）。



## ASSETS 可用于查看和跟踪：

- + 资产状态
- + 工时计
- + 时计
- + 最后报告地点
- + 下次维修
- + 所有权状态 -- 自有、租赁、出租或出售
- + 燃油液位百分比
- + DEF 液位百分比
- + 地理围栏位置
- + 以及更多功能(可定制)

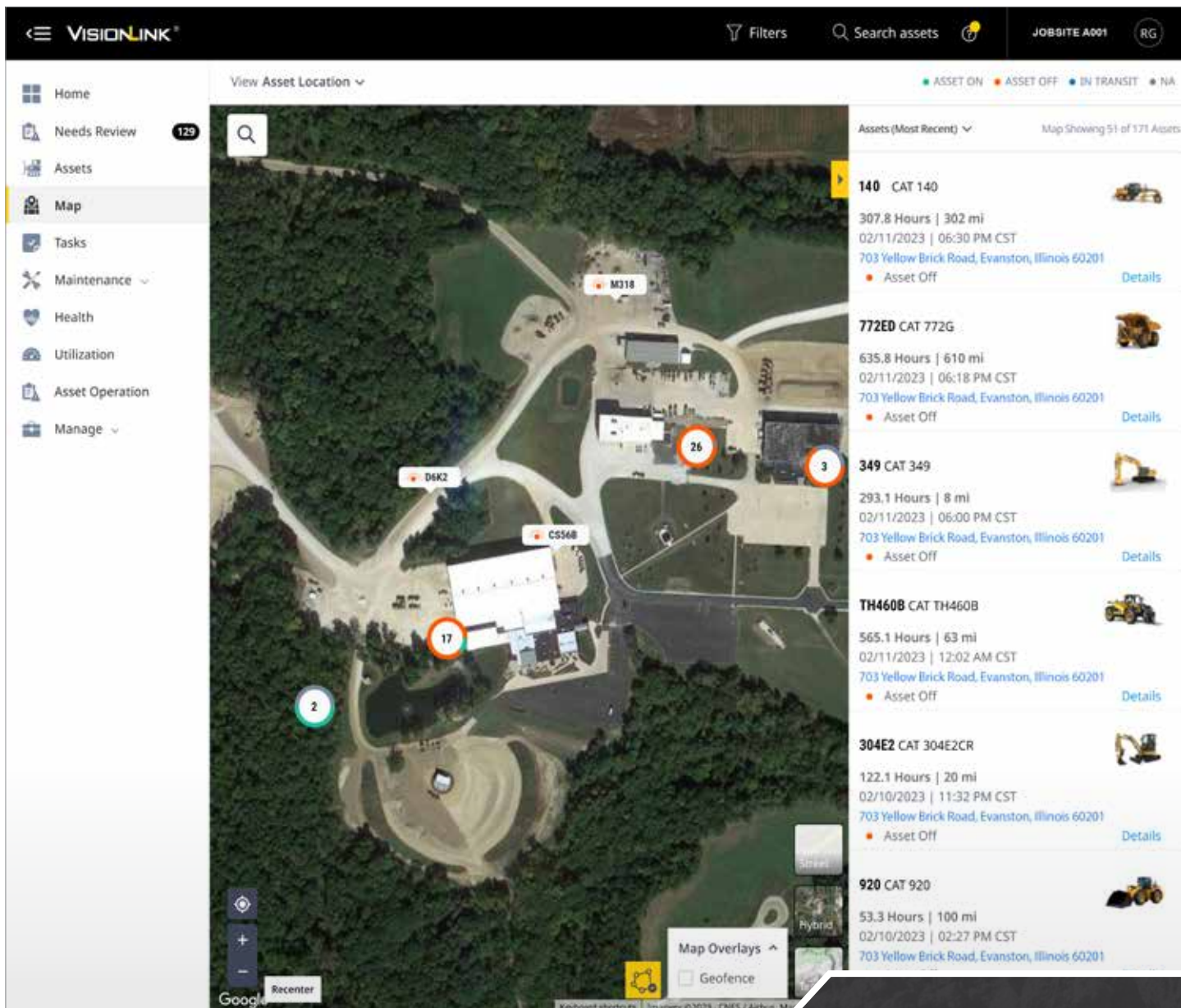
## “资产”仪表盘

通过概览您设备机群中的每项资产，将您的设备管理提升到一个新的水平。资产仪表盘提供有关单个资产状态、时计、最后已知位置等的深入信息。

您可以使用与设备机群相关度最高的指标自定义“资产”仪表盘，或浏览特定日期范围以获得每项资产的时间表。然后深入了解所选资产的详细信息，这些详细信息通过一系列选项卡显示在易于阅读的“概览”仪表盘上。

您可以在页面中采取的一些操作，包括

- 下载或安排各种格式 (CSV、XLSX、JSON、XML) 的电子邮件报告。
- 将资产添加到组或创建新组，以组织设备机群。
- 在地图视图中显示选定日期范围内的资产位置。
- 编辑资产详细信息，包括 ID、时计、里程表和所有权状态。
- 直接从 Cat 零件商店 (parts.cat.com) 购买零件。
- 向当地 Cat 代理商请求服务。



## 地图仪表盘

使用 Google 地图功能，全天候跟踪所有资产的位置。地图仪表盘可帮助您直观了解设备机群中资产的当前位置和状态。它还可按资产位置提供故障代码、液体分析结果、检查结果和保养情况的可视化汇总。

### 地图帮助您实现以下对象的可视化：

- + 资产位置
- + 故障代码汇总
- + 故障代码位置
- + 液体分析
- + 检查
- + 资产保养
- + Cat 代理商定位
- + 地理围栏覆盖



The screenshot displays the VISIONLINK software interface. At the top, there is a navigation bar with the VISIONLINK logo, filters, search assets, and user information (JOB SITE A001, RG). The main area is divided into a sidebar on the left with menu items like Home, Needs Review (129), Assets, Map, Tasks (selected), Maintenance, Health, Utilization, Asset Operation, and Manage. The main content area shows a task dashboard with a table of tasks. The table has columns for Tasks, Assets, Task Status, Assignee, and Task Due Date. One task, 'Planned Maintenance : PM 1 (250 HOUR INTERVAL)' for asset 'D5-17 VLA01111 - C...', is highlighted with a yellow circle. Below the dashboard, a 'Task Detail' window is shown, providing information for the selected task, including its title, due date (01/31/2023), assignee (Ramu Aitha), severity (Medium), and next service needed (PM 1 PERFORM INITIAL (250 HOURS INTERVAL)).

## 任务仪表盘

任务功能可用于将人员分配到具有特定严重程度和到期日期的项目中。分配任务可以提高生产效率，并通过从头到尾监控任务来提高效率，这是管理设备机群的一个重要部分。

任务仪表盘显示组织内的所有任务以及分配给您的任务。可以在“需要审核”部分为任何实例创建任务，包括故障代码、液体分析和检查。

您可以在页面中采取的一些操作，包括

- 筛选标准 - 所有任务、分配给我的任务、显示已完成任务。
- 可以应用日期范围来进一步筛选屏幕上的数据。
- 可使用搜索栏查找特定任务。

## 集中式任务管理：

查看所有任务详细信息，包括：

- + 资产信息
- + 任务状态
- + 任务承担人
- + 任务到期日期
- + 任务严重性
- + 任务创建日期
- + 任务创建人
- + 下载任务报告



## 保养仪表板

告别不必要的停机时间,简化保养工作。保养汇总仪表板可帮助您概览 VisionLink 管理的所有资产的保养需求。

保养功能可简化保养计划工作,并在应用程序内轻松购买零件。保养包含两个子页面:

- 摘要按资产或状态分组的计划服务视图。
- 设置和注册用于创建和管理保养计划,并注册资产以定义新服务。

## 方便保养:

- + 查看所有资产的保养摘要 - 故障代码、预计工时计、最后报告的位置。
- + 与 parts.cat.com 直接集成,方便订购零件
- + 请求服务
- + 查看现有服务请求
- + 查看资产的完整保养历史
- + 下载摘要报告

VISIONLINK Filters Search assets JOBSITE A001 RG

Home Needs Review 129 Assets Map Tasks Maintenance Health Utilization Asset Operation Manage

Fault Codes Fluid Analysis Results Inspection Results

Group by Assets Last 7 Days (02/04/2023 - 02/10/2023) Find fault codes 1 - 52 of 52

Assets	Service Meter	Totals	Activity
VL400099 - CAT 992...	201.5 Hours 02/10/2023; 04:16 PM CST	151 HIGH 1527 LOW	2275 MEDIUM
Test43122 VL399123 - CAT 730...	30,386 Hours 02/10/2023; 11:23 AM CST	26 HIGH 70 LOW	22 MEDIUM
VLC00186 - CAT 249D3	3,462 Hours 02/10/2023; 01:50 PM CST	24 HIGH 0 LOW	7 MEDIUM
Tjs Test ASet for Field VLS00032 - CAT 336	227.7 Hours 02/10/2023; 04:35 PM CST	15 HIGH 414 LOW	210 MEDIUM
VL800101 - CAT	3,314.3 Hours 02/10/2023; 07:37 AM CST	14 HIGH 66 LOW	60 MEDIUM
VL600156 - CAT 150...	208.4 Hours 02/10/2023; 04:50 PM CST	9 HIGH 7 LOW	12 MEDIUM
VLC99988 - CAT 120...	1,203.1 Hours 02/09/2023; 01:19 PM CST	6 HIGH 58 LOW	8 MEDIUM
MISCRT16 VLC00445 - CAT 627K	5,330.2 Hours 02/10/2023; 04:24 PM CST	3 HIGH 1 LOW	13 MEDIUM
VLS00081 - CAT 775L...	2,818 Hours 02/10/2023; 01:22 PM CST	2 HIGH 83 LOW	116 MEDIUM
VLT99988 - CAT D6R...	43.9 Hours 02/10/2023; 05:42 AM CST	2 HIGH 13 LOW	3 MEDIUM
UP19273 VLS01301 - CAT 950M	3,940 Hours 02/10/2023; 04:54 PM CST	2 HIGH 20 LOW	2 MEDIUM
VLS00101 - CAT 637K	2,250.7 Hours 02/10/2023; 04:59 PM CST	2 HIGH 4 LOW	0 MEDIUM
VL299999 - CAT 120-14	33.3 Hours 02/10/2023; 03:51 PM CST	1 HIGH 118 LOW	46 MEDIUM
GR019 VL900111 - CAT 16GC	6,581.9 Hours 02/10/2023; 05:00 PM CST	1 HIGH 18 LOW	39 MEDIUM
CAT Owned FF VLO00078 - CAT 775...	4,648.6 Hours 02/10/2023; 04:58 PM CST	1 HIGH 20 LOW	10 MEDIUM
TTT L6 MRET 3 VLT99993 - CAT D6R...	1,517.7 Hours 02/10/2023; 02:24 PM CST	1 HIGH 7 LOW	0 MEDIUM
VL100102 - CAT	608.5 Hours 02/10/2023; 05:36 AM CST	1 HIGH 1 LOW	0 MEDIUM
	1,474.9 Hours	0 HIGH	19 MEDIUM



## 运行状况仪表板

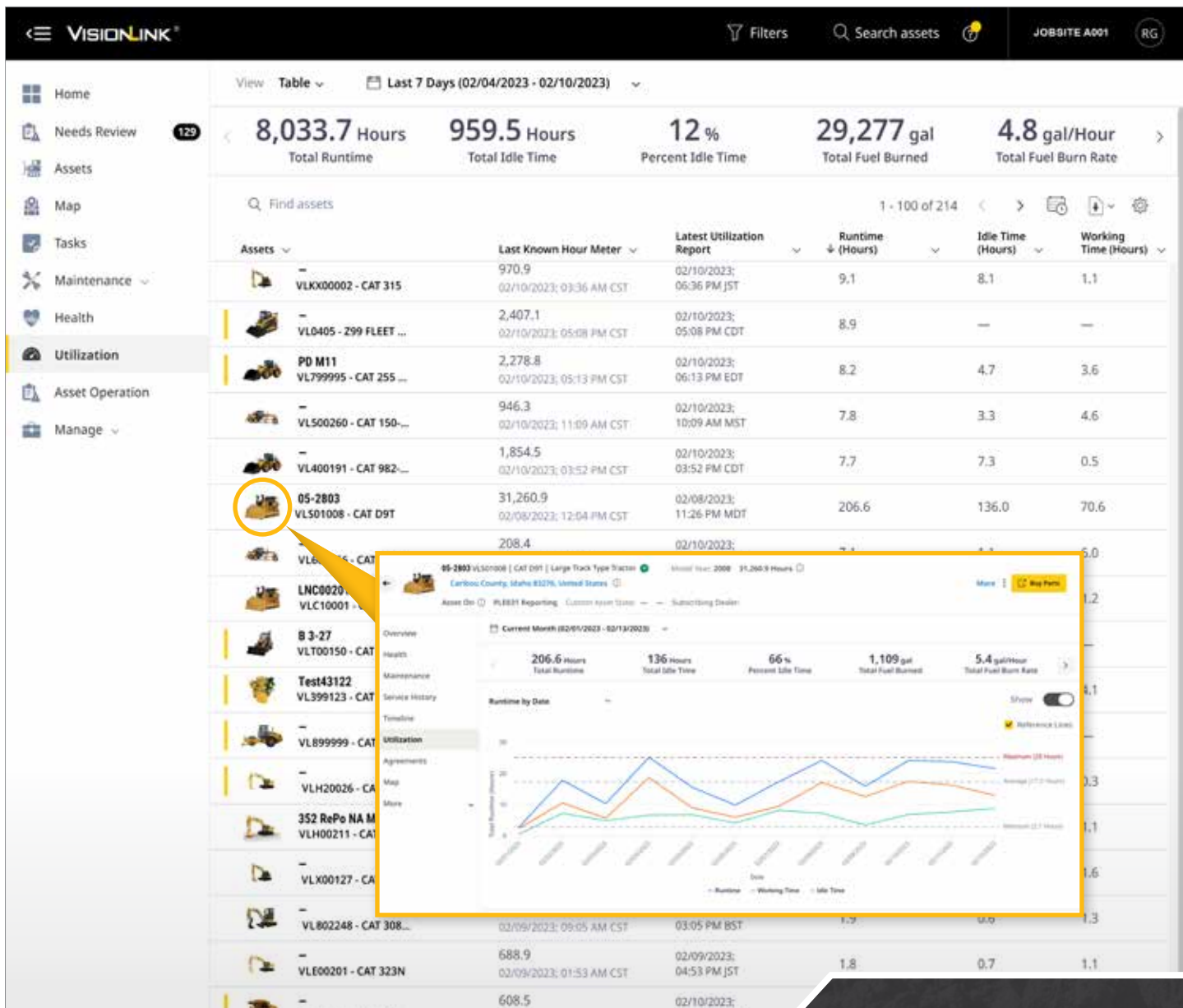
管理机器运行状况从未如此简单。设备机群经理可以使用“运行状况”仪表板来发现问题或机遇。尽早发现并解决问题可保持资产运行，并降低出现其他问题的可能性，而这些问题可能会增加计划外停机时间和昂贵的修理费用。

运行状况仪表板根据每个互联资产的检查信息，组织故障代码和流体分析结果。处理事件实例，包括

- 添加、编辑和回复备注。
- 添加附件 (PNG、JPEG、GIF、TIFF、CSV、XLS、XLSX、DOC、DOCX 和 PDF)
- 向当地 Cat 代理商请求服务。
- 创建待办事项：与现有服务相关联的单实例服务或单独计划的服务。

## 随时了解机器运行状况：

- + 故障代码、液体分析和检查结果汇总
- + 查看前几天、特定日期范围或当天的信息
- + 查看资产的维修历史
- + 与 Cat S-O-S<sup>SM</sup> 液体分析服务和 Cat Inspect App 集成
- + 从 Cat SIS2 - 服务信息系统查看故障代码详细信息
- + 下载运行状况报告和检查结果



## 下面介绍利用率如何帮助提高机器效率：

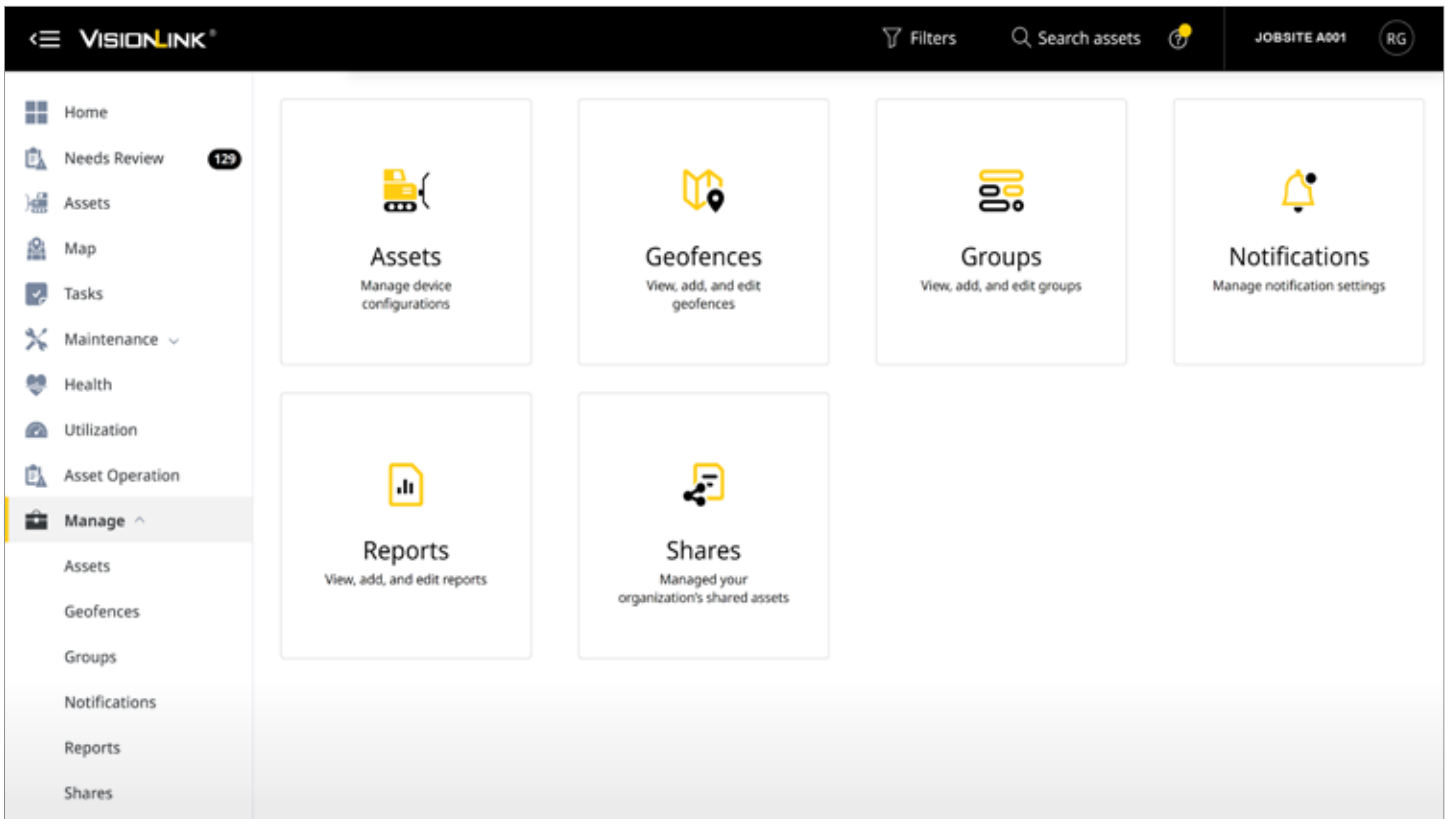
- + 查看设备机群总设备数和单个资产
- + 识别数据趋势
- + 跟踪燃料消耗
- + 估算二氧化碳排放量\*
- + 发现高闲置时间
- + 下载或安排电子邮件报告 (CSV、XLSX、JSON、XML 格式)。
- + 以及更多功能 (可定制)



## “利用率”仪表盘

利用率仪表盘提供了闲置时间百分比、运行时间小时数和其他机器性能相关指标的高级概览。数据通过图表和表格的形式，以可视化方式展示，因此您可以更轻松地识别趋势、异常值和模式，使得资产和设备机群利用率的优化变得前所未有的简单。

\* 在所选日期范围内，按燃料类型计算的每天总燃料消耗产生的资产二氧化碳排放量：  
 + 柴油 (默认) - 每加仑 22.2 磅，或每升 2.6 千克 (每天消耗的燃料量)  
 + 汽油 - 每加仑 9.4 磅或每升 2.3 千克 (每天消耗的燃料量)



## “管理”仪表盘

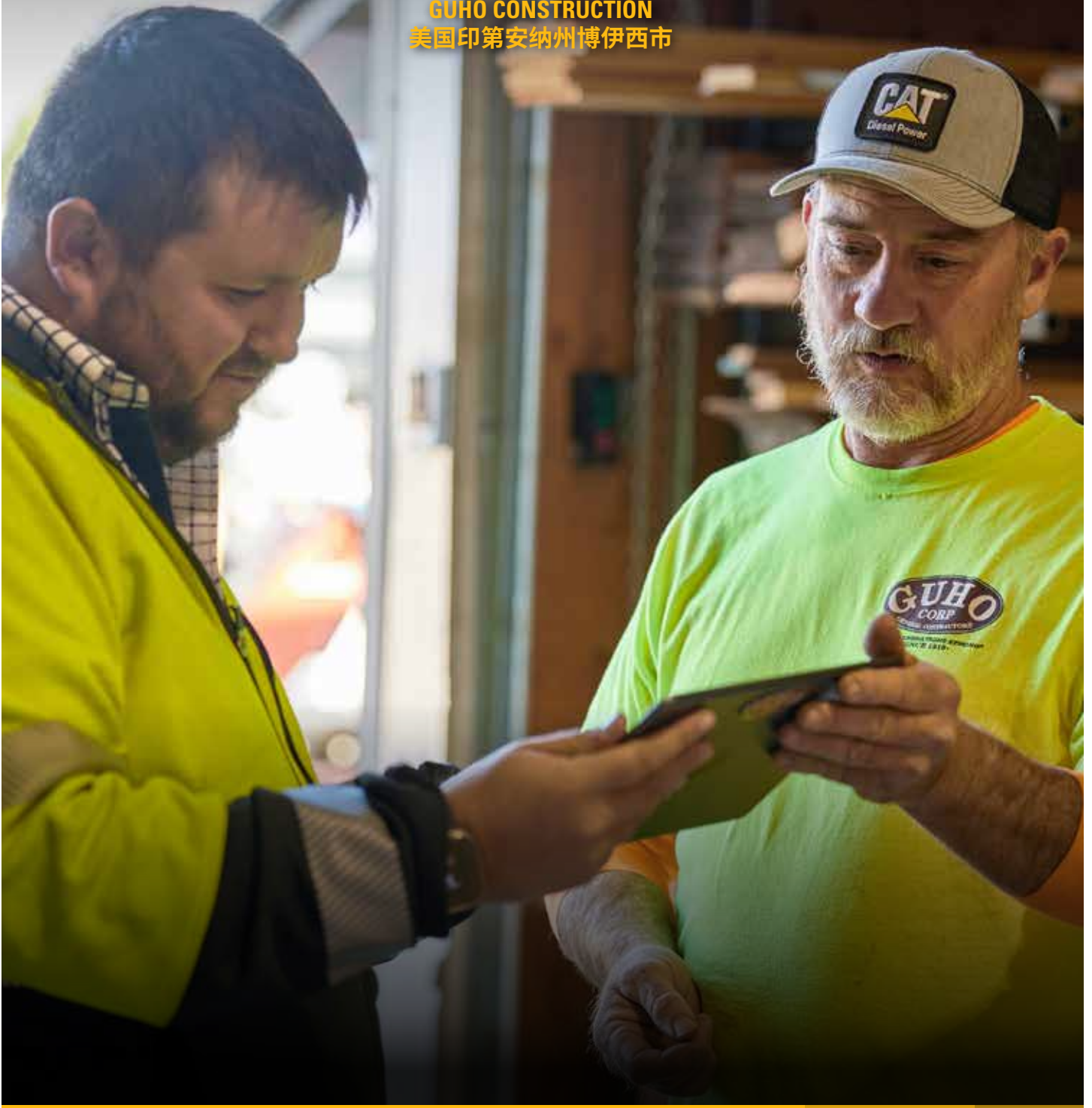
VisionLink 管理工具在“管理”仪表板中按类别排列,可根据用户的权限级别进行修改。分类子页面包括:

- 资产 - 管理每项资产的时计和里程表设置,并设置日终报告参数。
- 地理围栏 - 根据业务需求创建自定义地图边界,以跟踪和报告资产。
- 分组 - 以对企业有意义的方式组织设备机群。
- 通知 - 从可用系统类别列表中添加、编辑或删除通知警报。任何符合您标准的内容都将成为“需要审核”项目。
- 报告 - 根据故障代码、设备机群燃料、设备机群使用情况或液体分析安排报告。
- 共享 - 配置并与其他组织共享资产数据的临时视图,同时保留资产所有权。
- 用户 - 管理谁可以访问 VisionLink 以及他们如何使用 VisionLink 数据。



“VisionLink 平台是企业和设备机群的一项重要资产，可帮助我们更好地管理设备机群，最大限度减少停机时间、提高效率 and 利用率以及减少燃油消耗核闲置时间。因此，这是一个很好的工具，可以为我们提供决策所需的信息，从而更高效地经营我们的业务。”

**ANTHONY GUHO**  
**GUHO CONSTRUCTION**  
美国印第安纳州博伊西市



# 技术要求

## 如何实现互联

### 可用于以下设备

VisionLink 可与新旧 Cat 设备和其他 OEM 机器一起使用。

使用 VisionLink, 更智能、更快速、更安全地工作。易于理解的数据和可执行的洞见让您能够在每个步骤中为业务做出明智的决策。

让您的设备管理更上一层楼, 发现提高盈利能力和降低运营成本的潜力。

准备好为您的设备机群获取简化且有价值的的数据了吗? 请联系当地的 Cat® 代理商以了解更多信息。

### 请按照以下步骤开始

1. 联系您的 CAT 代理商为确保成功集成 VisionLink, 请在设置过程中咨询 Cat 代理商。
2. 连接您的资产对于新 Cat 设备, 请激活内置硬件。对于较旧的 Cat 资产和其他 OEM 品牌, 请安装 Product Link™ 设备, 或使用 API 集成来自现有 OEM 或第三方远程信息处理提供商的数据。
3. 选择订阅获取 VisionLink 订阅(每台机器)。您的 Cat 代理商可以帮助确定最适合您业务需求的订阅。
4. 实施变革管理通过对用户进行平台教育和实施变革管理, 利用数据驱动洞见。

### API 集成

VisionLink 可以利用 ISO (AEMP 2.0) 标准, 通过集成其他 OEM 和第三方远程信息处理供应商的应用编程接口 (API), 从他们那里获取数据并将数据可视化。通过这种集成, 您可以将整个设备机群的远程信息处理整合到一个资产管理应用程序中。支持的提供商包括:

#### OEM

+ Bell-Fleetmatic	+ Hyundai	+ Liebherr
+ BOMAG	+ JCB	+ Senquip
+ CNH Industrial	+ JLG	+ Tadano
+ Genie Lift Connect	+ John Deere	+ Takeuchi
+ GEOTrac	+ KOBELCO	+ Volvo
+ Hitachi	+ Komatsu	+ WIRTGEN

#### 第三方远程信息处理提供商:

+ Geotab	+ Powerfleet
+ Globalstar	+ Trackunit
+ LHP	+ Trimble GeoManager
+ MachineMax	+ ZTR



### VISIONLINK 移动应用程序

VisionLink 移动应用程序将资产管理的强大功能放在您的手掌中。通过移动应用程序, 您可以随时随地访问数据。通过移动设备随时更新关键指标、资产位置、燃油液位等信息。

适用于 Android 和 iOS 系统。



[WWW.CAT.COM/VISIONLINK](http://WWW.CAT.COM/VISIONLINK)

VisionLink 的供应情况可能因地区而异。有关详细信息, 请咨询 Cat 代理商。

有关 Cat 产品、代理商服务和行业解决方案的更多信息，请访问我们的网站：[www.cat.com](http://www.cat.com)。

PCDJ0565-02 (02-2023)  
(全球)

© 2023 Caterpillar。保留所有权利。

材料和技术规格如有变更，恕不另行通知。图中所示的机器可能包括附加设备。请咨询 Cat 代理商，了解可用的选项。

CAT、CATERPILLAR、LET'S DO THE WORK 及其相应的徽标、VisionLink、“Caterpillar Corporate Yellow”、“Power Edge”和 Cat “Modern Hex” 商业外观以及此处所使用的企业和产品标识是 Caterpillar 的商标，未经许可，不得使用。

[www.cat.com](http://www.cat.com) [www.caterpillar.com](http://www.caterpillar.com)

