



Chargeuse à chaînes

Numéro de version : 12A

973

Caractéristiques techniques

Les configurations et les fonctionnalités peuvent varier en fonction de la région. Veuillez contacter votre concessionnaire Cat® pour connaître les disponibilités dans votre région.

Table des matières

Chargeuse à chaînes 973

Spécifications	3
Moteur	3
Climatisation	3
Système d'entraînement	3
Circuit d'équipement	3
Contenances pour l'entretien	3
Effort de traction à la barre d'attelage	3
Poids et dimensions	4

Outils de travail et attaches	6
Godets	7
Chaîne	9
Ripper	9
Normes	9
Caractéristiques de fonctionnement avec fourches à palettes ...	10

Équipement standard et options	11
Déclaration environnementale 973	14

Chargeuse à chaînes 973 – Configuration pour le traitement des déchets/la démolition

Caractéristiques et principaux avantages	15
---	-----------

Spécifications	16
Moteur	16
Climatisation	16
Système d'entraînement	16
Circuit d'équipement	16
Contenances pour l'entretien	16
Effort de traction à la barre d'attelage	16
Normes	17

Chargeuse à chaînes pour le traitement des déchets	17
Chargeuse à chaînes pour le traitement des déchets et nettoyage optimisé	17
Chargeuse à chaînes pour le traitement des déchets ou la démolition, service intensif	17
Dimensions	18
Godets	19
Chaîne	21
Ripper	21
Fonctionnalités de la chargeuse à chaînes pour le traitement des déchets	22

Équipement standard et options	23
---	-----------

(suite à la page suivante)

Table des matières Chargeuse à chaînes 973

Table des matières (suite)

Chargeuse à chaînes 973 – Configuration pour cales de navire

Caractéristiques et principaux avantages	26	Chaîne	28
Spécifications	27	Poids et dimensions	28
Moteur	27	Normes	28
Climatisation	27	Dimensions	29
Système d'entraînement	27	Lames	29
Circuit d'équipement	27	Godets	30
Contenances pour l'entretien	27	Équipement standard et options	31
Effort de traction à la barre d'attelage	27		

973 Chargeuse à chaînes – Configuration pour aciérie

Caractéristiques et principaux avantages	34	Effort de traction à la barre d'attelage	35
Spécifications	35	Poids et dimensions	36
Moteur	35	Godets	37
Climatisation	35	Chaîne	37
Système d'entraînement	35	Normes	37
Circuit d'équipement	35	Équipement standard et options	38
Contenances pour l'entretien	35		

Spécifications de la Chargeuse à chaînes 973

Moteur

Modèle de moteur	C9.3B Cat®	
Émissions	Conforme aux normes sur les émissions Tier 4 Final de l'EPA pour les États-Unis, Stage V pour l'Union européenne, Stage V pour la Corée, Stage IV pour moteurs non routiers pour la Chine et 2014 pour le Japon ou Stage IIIA pour l'Union économique eurasiatique, ONU/CEE R96 Stage IIIA, équivalentes aux normes Tier 3 de l'EPA pour les États-Unis / Stage IIIA pour l'Union européenne.	
Puissance nette (1 800 tr/min)		
ISO 9249/SAE J1349	205 kW	275 hp
ISO 9249 (DIN)	279 mhp	
Puissance du moteur (1 800 tr/min)		
ISO 14396	228 kW	306 hp
ISO 14396 (DIN)	310 mhp	
Alésage	115 mm	4,5 in
Course	149 mm	5,9 in
Cylindrée	9,3 l	567 in ³

- La puissance nette annoncée désigne la puissance disponible au volant lorsque le moteur est équipé d'un ventilateur, d'un filtre à air, d'un module d'émissions propres et d'un alternateur.
- La puissance annoncée est testée selon les normes spécifiques en vigueur au moment de la fabrication.
- Aucun détarage n'est nécessaire jusqu'à 2 743 m (9 000 ft) d'altitude.
- Les moteurs Cat® conformes aux normes sur les émissions Tier 4 Final de l'EPA pour les États-Unis, Stage V pour l'Union européenne, Stage V pour la Corée, Stage IV pour moteurs non routiers pour la Chine et 2014 pour le Japon doivent utiliser des carburants ULSD (carburants diesel à très faible teneur en soufre contenant 15 ppm (mg/kg) de soufre au maximum) ou des ULSD mélangés avec les carburants à faible intensité carbonique suivants jusqu'à :

- ✓ 20 % de biodiesel FAME (ester méthylique d'acide gras)*
- ✓ 100 % de diesel renouvelable, HVO (huile végétale hydrotraîtée) et carburants GTL (gaz à liquide)

Les moteurs Cat conformes aux normes sur les émissions Stage IIIA pour l'Union économique eurasiatique, Stage IIIA de l'ONU CEE R96, équivalentes aux normes Tier 3 de l'EPA pour les États-Unis/Stage IIIA pour l'Union européenne, sont compatibles avec le carburant diesel mélangé aux carburants à faible intensité carbonique suivants, jusqu'à :

- ✓ 100 % de biodiesel FAME (ester méthylique d'acide gras)**
- ✓ 100 % de diesel renouvelable, huile végétale hydrotraîtée et carburants GTL (gaz à liquide)

Référez-vous aux directives pour une application réussie. Veuillez contacter votre concessionnaire Cat ou référez-vous à la publication spéciale SEBU6250 Caterpillar Machine Fluids Recommendations (Recommandations relatives aux liquides des équipements Caterpillar).

*Les moteurs sans dispositif de post-traitement peuvent utiliser des mélanges plus élevés, contenant jusqu'à 100 % de biodiesel (pour utiliser des mélanges supérieurs à 20 % de biodiesel, consultez votre concessionnaire Cat).

**Pour utiliser des mélanges supérieurs à 20 % de biodiesel, consultez votre concessionnaire Cat.

Climatisation

Le système de climatisation de cette machine contient du gaz réfrigérant fluoré à effet de serre R134a (potentiel de réchauffement climatique = 1 430). Le système contient 1,1 kg de réfrigérant, avec un équivalent CO₂ de 1,573 tonnes métriques.

Système d'entraînement

Description	Entraînement hydrostatique à commande électronique avec deux moteurs à axe brisé à cylindrée variable et deux pompes à pistons axiaux de type coulissant à cylindrée variable	
Vitesse de translation	Vitesses variables en continu de 0 à 11 km/h (0 à 6,8 mph)	
Pression maximale du circuit	45 000 kPa	6 527 psi

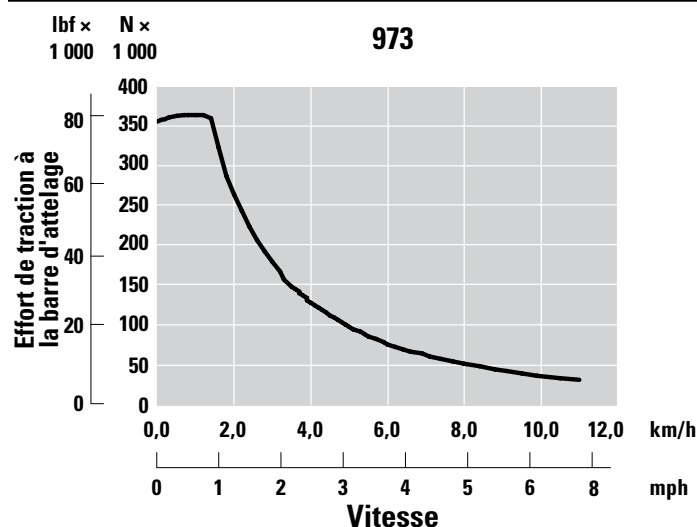
Circuit d'équipement

Description	Pompe à pistons à cylindrée variable de détection de charge	
Débit continu maximum	325 l/min	86 US gal/min
Pression maximale	27 500 kPa	3 988 psi
Circuit de filtre	Filtre du retour de l'équipement	

Contenances pour l'entretien

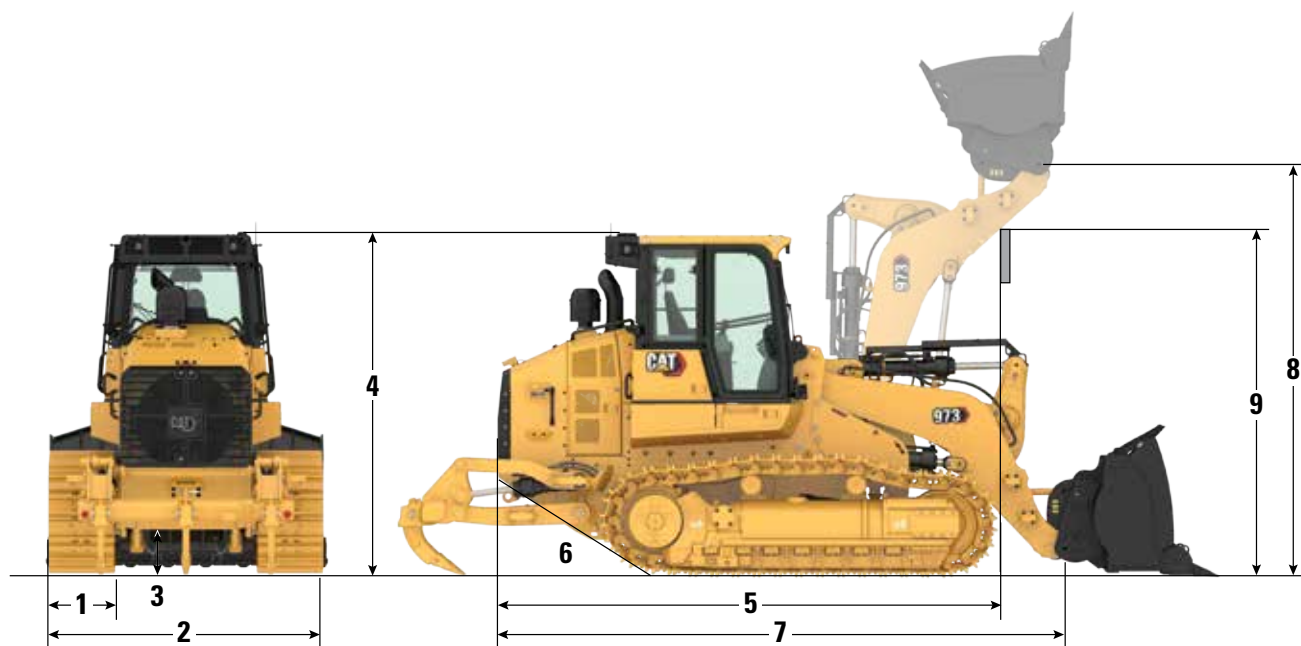
Réservoir de carburant	450 l	119 US gal
Réservoir de liquide d'échappement diesel (DEF) (le cas échéant)	35 l	9,2 US gal
Circuit de refroidissement	44 l	11,6 US gal
Carter (avec filtre)	26 l	6,9 US gal
Réducteur (chacun)	28,5 l	7,5 US gal
Réservoir hydraulique	349 l	92,2 US gal
Arbre de pivot	3 l	0,8 US gal

Effort de traction à la barre d'attelage



Spécifications de la Chargeuse à chaînes 973

Poids et dimensions



	Essieu		Pression au sol : LGP	
Poids en ordre de marche ¹	29 892 kg	65 901 lb	32 304 kg	71 218 lb
Poids en ordre d'expédition ²	27 417 kg	60 444 lb	29 331 kg	64 664 lb
1 Largeur de patin de chaîne :				
Étroit ³	550 mm	22 in	—	—
De série ³	675 mm	27 in	—	—
Large ³	—	—	830 mm	33 in
Galets inférieurs – De chaque côté	7		7	
Nombre de patins – De chaque côté	40		40	
Longueur de chaîne au sol	2 930 mm	115,3 in	2 930 mm	115,3 in
Pression au sol :				
Patins standard	65,8 kPa	9,5 psi	57,9 kPa	8,4 psi
Patins étroits	80,8 kPa	11,7 psi	—	—

¹Poids en ordre de marche : machine avec module de construction, godet normal à segments et Pointes, train de roulement extra-robuste pour une durée de vie prolongée, système de post-traitement, lubrifiants, plein du réservoir de carburant et conducteur de 75 kg (165 lb). Pour les machines sans post-traitement, soustraire 287 kg (632 lb).

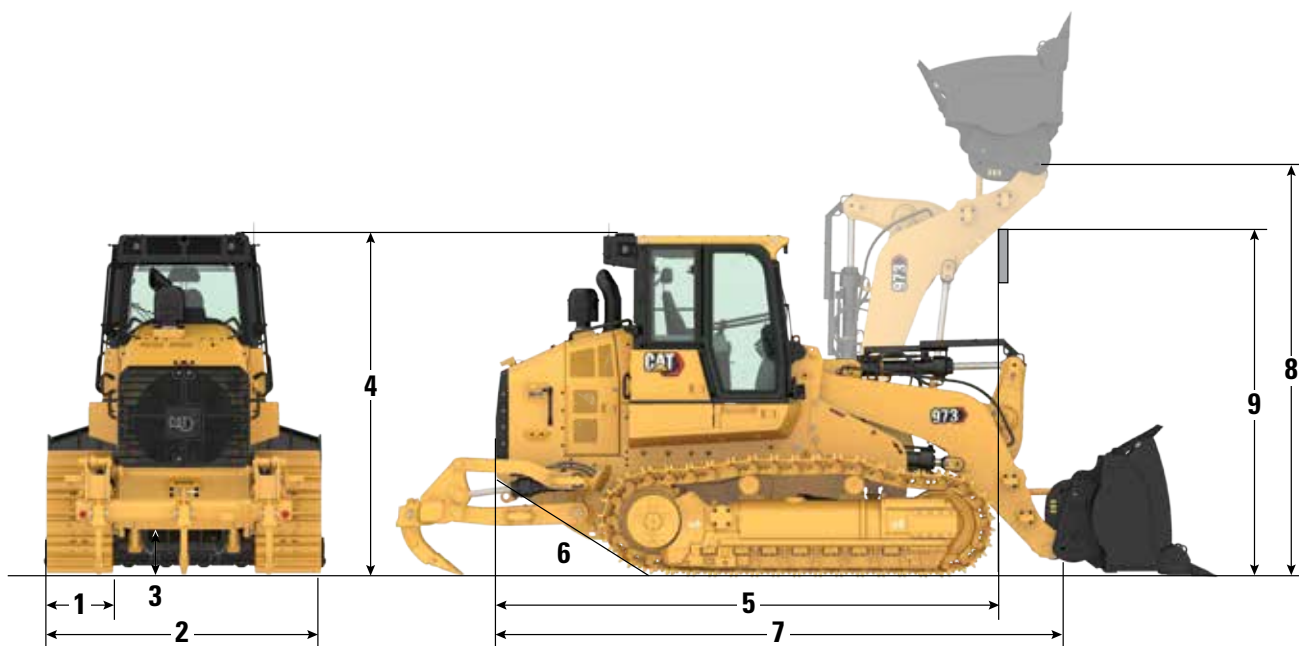
²Poids en ordre d'expédition : machine avec module de construction, train de roulement longue durée extra-robuste, système de post-traitement, lubrifiants, 10 % du plein du réservoir de carburant et sans godet. Pour les machines sans post-traitement, soustraire 287 kg (632 lb).

³Patins de chaîne à simple ou double arête, avec ou sans évidement central.

(suite à la page suivante)

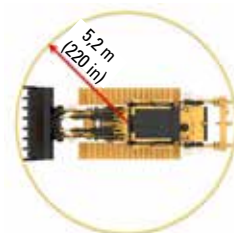
Spécifications de la Chargeuse à chaînes 973

Poids et dimensions (suite)



2 Largeur hors tout de la machine (sans godet) :

Avec chaînes étroites – Patins de 550 mm (22 in)	2 710 mm	106,7 in
Avec chaînes standard – Patins de 675 mm (27 in)	2 835 mm	111,6 in
Avec chaînes à large voie – Patins de 830 mm (33 in)	3 145 mm	123,8 in
3 Garde au sol	469 mm	18,5 in
4 Hauteur de la machine au sommet de la cabine	3 510 mm	138,2 in
5 Longueur machine jusqu'à l'avant des chaînes (en incluant le pare-chocs arrière)	5 318 mm	209,4 in
avec Ripper, Ajout	803 mm	31,6 in
6 Angle d'incidence		29°
7 Longueur d'expédition hors tout (sans godet)	6 128 mm	241,3 in
8 Hauteur de charnière au levage maximal	4 218 mm	166,1 in
9 Hauteur de déversement du bras de manutention au levage maximal	3 667 mm	144,4 in
Rayon de braquage	5,2 m	205 in



Les offres de godet et d'équipement peuvent varier. Veuillez contacter votre concessionnaire Cat.

Outils de travail et attaches



Outils d'attaque du sol Advansys™

Les godets de chargeuses à chaînes Cat sont équipés en usine de pointes de godet/d'un adaptateur/d'un système de verrouillage Advansys™. Les pointes Advansys sont conçues pour vous offrir une productivité maximale et le plus bas coût de cycle de vie du godet dans les applications les plus exigeantes.

- Cat Advansys offre un système de retenue sans marteau, ce qui permet une pose et dépose rapides et sûres. De plus, la retenue sans marteau ne requiert aucun outil spécial. Tournez simplement la pièce de retenue à 180° pour installer ou retirer les pointes.
- La conception de l'adaptateur lui permet de diriger le flux de matières par-dessus la sangle de l'adaptateur, ce qui prolonge la durée de service de l'adaptateur et le cycle de vie du godet.
- Support de montage moulé signifie qu'il n'y a pas de support de montage distinct à acheter ou à desserrer lors des remplacements de pointe. La pointe se charge sur le nez des porte-pointes ; les crampons de retenue moulés ne doivent jamais subir aucune contrainte ou usure.
- Des porte-pointes boulonnables Cat Advansys sont disponibles pour les clients qui recherchent la polyvalence afin de changer de lames de coupe lorsque les applications ou les environnements changent.

La chargeuse à chaînes dispose de godets plus anciens ? Godets pour chargeuses sur pneus ? Parc mixte ? Les pointes Advansys offrent un valeur ajoutée car elles peuvent être adaptées pour convenir à n'importe quel godet du secteur.

Regardez ceci pour en apprendre davantage sur une installation facile des pointes Advansys.

<https://www.youtube.com/watch?app=desktop&v=iiDYN9m3J-Y>

Coupleur Fusion™ Cat

Les coupleurs Fusion™ Cat renforcent la polyvalence de votre chargeuse Cat sans en diminuer les performances. Fusion est un système offrant un complément intégral de godets, bras de manutention, fourches et autres équipements, pour vous permettre d'accomplir quasiment toutes les tâches auxquelles vous êtes confronté.

Pleines performances

- Toute la force d'arrachage de la machine est disponible puisque le coupleur n'ajoute aucun déport.
- Apporte la flexibilité d'un coupleur, sans sacrifier les performances.
- Le coupleur est logé à l'intérieur des bras de commande, ce qui garde le point de pivot et le centre de la charge quasiment à la même place que sur les outils à clavier.

Longévité inégalée

- Le mécanisme à cheville reste serré même après des milliers de cycle, ce qui élimine l'usure et les vibrations et améliore la commande de l'outil et la productivité.
- Le coupleur et les équipements durent plus longtemps, ce qui réduit, voire élimine le besoin de réparation et de remplacement.
- Grâce à la connexion directe entre le vérin et la cheville, plus besoin de timoneries complexes et sujettes aux défaillances.

Polyvalence inégalée

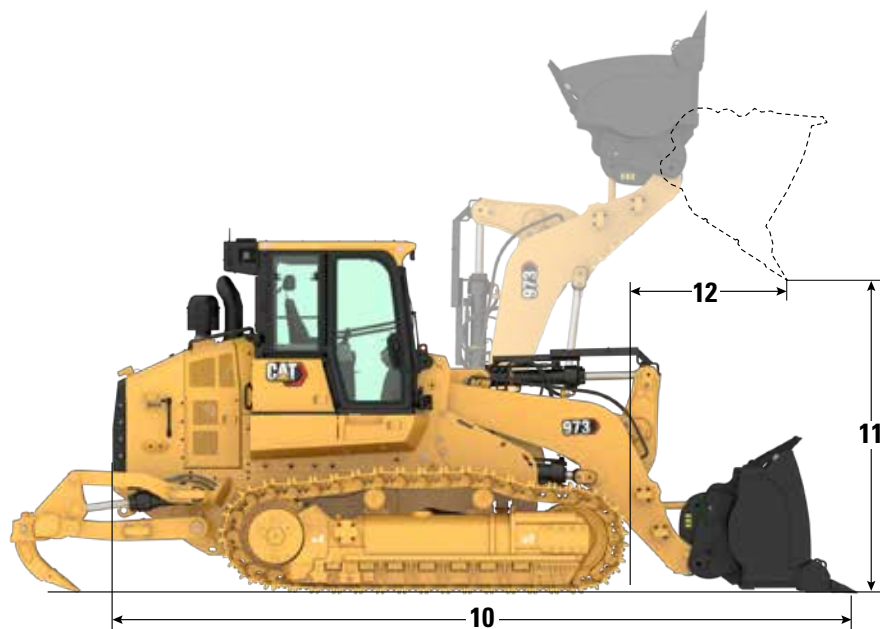
- L'utilisateur a une parfaite visibilité sur les pointes de fourches, grâce à une conception de châssis ouvert.
- Le système Fusion comprend :
 - Godets (normaux GP, tous-travaux, pour traitement des déchets, pour roche, à déversement latéral)
 - Lames
 - Fourches de construction
 - Bras de manutention
- Fusion est une interface commune, de sorte que plusieurs machines sur votre chantier peuvent partager des outils selon les besoins

Découvrez comment vous pouvez rapidement changer d'équipements à l'aide du coupleur Fusion sur votre chargeuse à chaînes :

https://www.youtube.com/watch?v=ua7F26_k0Uw



Godets



Un outil adapté à chaque tâche

Tous les godets peuvent être utilisés pour l'excavation, l'extraction de souches, le chargement, le transport, le nivellement, etc. Certains godets sont plus spécialisés :

Godets performance – optimisés pour le chargement et le transport

Tous-travaux (MP) – godets combinant des fonctionnalités de pelle butte, de benne preneuse, de tracteur et de décapeuse.

Godets à fond plat – Nivellement, manutention de matériaux en vrac

Pour une polyvalence maximale, le coupleur Fusion est compatible avec une gamme étendue de godets, fourches, râteliers, bras de manutention, etc. Veuillez contacter votre concessionnaire Cat pour connaître la compatibilité.

Godets normaux GP Fusion Cat

Type de lame de coupe	Pointes et segments longs		Pointes et segments larges et longs	
Poids du godet	2 414 kg	5 322 lb	2 416 kg	5 324 lb
Largeur du godet	3 015 mm	118,7 in	3 361 mm	132,3 in
Capacité nominale pour un coefficient de remplissage de 100 % ¹	3,2 m ³	4,2 yd ³	3,4 m ³	4,4 yd ³
Capacité de fonctionnement nominale ²	7 938 kg	17 500 lb	8 509 kg	18 759 lb
Charge limite d'équilibre statique ³	22 680 kg	50 001 lb	24 312 kg	53 599 lb
10 Longueur hors tout de la machine (godet au sol)	7 634 mm	301 in	7 657 mm	301 in
11 Hauteur de vidage à portée maximale, vidage à 45°	2 909 mm	114,5 in	2 927 mm	115,2 in
12 Portée au levage maximal et vidage à 45°	1 442 mm	56,8 in	1 487 mm	58,5 in
Force d'arrachage	209 940 N	47 196 lbf	231 128 N	51 960 lbf

¹Capacité de godet volumétrique conforme à la norme ISO 7546:1983.

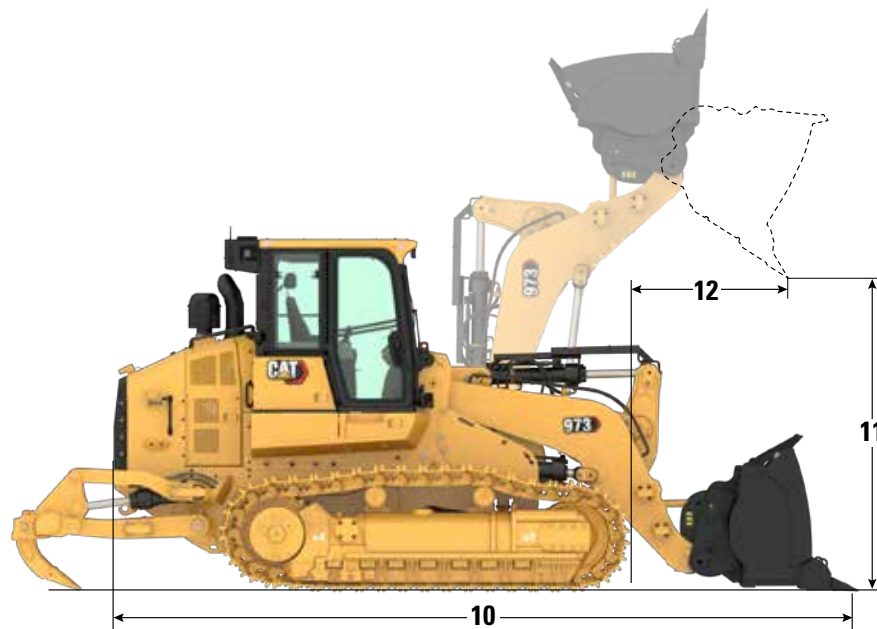
²La capacité de fonctionnement nominale doit être considérée avec une charge limite d'équilibre statique de 35 % tel qu'exigé par la norme ISO 14397-1:2007.

³Machine équipée de contrepois standard et supplémentaires ou d'un ripper.

(suite à la page suivante)

Spécifications de la Chargeuse à chaînes 973

Godets (suite)



Godets à claveter	Godets normaux*		Godet performance**			Godets tous travaux**
	Pointes et segments longs	Lame de coupe complète – À boulonner	Pointes et segments longs	Adaptateurs encastrables à souder, Pointes longues	Large – Adaptateurs encastrables à souder, Pointes longues	Pointes et segments longs
Poids du godet	2 151 kg (4 742 lb)	1 969 kg (4 341 lb)	2 645 kg (5 831 lb)	2 441 kg (5 381 lb)	2 641 kg (5 822 lb)	3 390 kg (7 474 lb)
Largeur du godet	3 010 mm (118,5 in)	3 005 mm (118,3 in)	3 015 mm (118,7 in)	3 005 mm (118,3 in)	3 361 mm (132,3 in)	2 961 mm (116,6 in)
Capacité nominale pour un coefficient de remplissage de 100 % ¹	3,2 m ³ (4,2 yd ³)	3,2 m ³ (4,2 yd ³)	3,8 m ³ (5,0 yd ³)	3,6 m ³ (4,7 yd ³)	4,0 m ³ (5,2 yd ³)	3,0 m ³ (3,9 yd ³)
Capacité nominale pour un coefficient de remplissage de 110 %	—	—	4,2 m ³ (5,5 yd ³)	4,0 m ³ (5,2 yd ³)	4,4 m ³ (5,8 yd ³)	—
Capacité de fonctionnement nominale ²	7 795 kg (17 185 lb)	7 888 kg (17 390 lb)	8 980 kg (19 798 lb)	9 080 kg (20 018 lb)	9 173 kg (20 223 lb)	8 716 kg (19 215 lb)
Charge limite d'équilibre statique	22 272 kg (49 101 lb)	22 537 kg (49 686 lb)	25 658 kg (56 566 lb)	25 943 kg (57 195 lb)	26 208 kg (57 779 lb)	24 903 kg (54 902 lb)
10 Longueur hors tout de la machine (godet au sol)	7 492 mm (295 in)	7 496 mm (295 in)	7 544 mm (297 in)	7 550 mm (297 in)	7 550 mm (297 in)	7 748 mm (305 in)
11 Hauteur de vidage à portée maximale, vidage à 45°	3 025 mm (119,1 in)	3 039 mm (119,6 in)	2 972 mm (117 in)	2 993 mm (117,8 in)	2 993 mm (117,8 in)	2 814 mm (110,8 in)
12 Portée au levage maximal et vidage à 45°	1 352 mm (53,2 in)	1 382 mm (54,4 in)	1 387 mm (54,6 in)	1 430 mm (56,3 in)	1 430 mm (56,3 in)	1 425 mm (56,1 in)
Force d'arrachage	248 300 N (55 820 lbf)	273 100 N (61 395 lbf)	232 800 N (52 336 lbf)	254 700 N (57 259 lbf)	253 800 N (57 057 lbf)	205 900 N (46 288 lbf)

*Machine équipée sans contrepoids.

**Machine équipée de contrepoids standard et supplémentaires ou d'un ripper.

¹Capacité de godet volumétrique conforme à la norme ISO 7546:1983.

²La capacité de fonctionnement nominale doit être considérée avec une charge limite d'équilibre statique de 35 % tel qu'exigé par la norme ISO 14397-1:2007.

Spécifications de la Chargeuse à chaînes 973

Chaîne

Largeur du patin de chaîne – extra-robuste, étanche et lubrifié	Arêtes	Caractéristiques
550 mm (22 in)	Double	
675 mm (27 in)	Double	
500 mm (20 in)	Double	Évidement central
510 mm (20 in)	Simple	Évidement central Service intensif
675 mm (27 in)	Simple	Évidement central
675 mm (27 in)	Double	Évidement central
830 mm (33 in)	Double	Écartement large
500 mm (20 in)	Double	Godet pour aciéries
500 mm (20 in)	Plates	Godet pour aciéries
500 mm (20 in)	Triple	Godet pour aciéries
500 mm (20 in)	Ou plates et doubles	Godet pour aciéries

Ripper

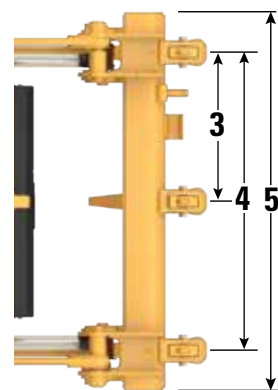
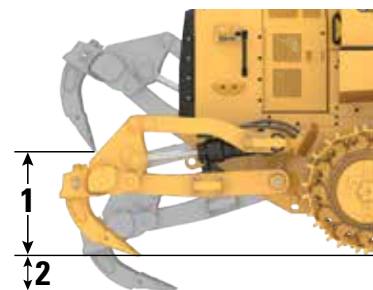
Type	Parallélogramme	
Poids (avec trois Pointes)	1 700 kg	3 748 lb
1 Hauteur de déversement maximale en position relevée (Pointe de dent)	888 mm	35 in
2 Pénétration maximale	397 mm	15,6 in
3 Espacement des poches	867 mm	34,1 in
4 Distance entre les Pointes	1 734 mm	68,2 in
5 Largeur de rippage hors tout	2 200 mm	86,6 in
Section transversale de la dent	74 mm × 175 mm	2,9 in × 6,9 in
Force de pénétration maximale	146 kN	32 822 lbf

Sélection d'arête

Arête unique – maximise l'effet de déshiquetage

Double arête – Meilleur équilibre entre la traction et la maniabilité

Évidement central – Permet de repousser le matériau, ce qui réduit l'accumulation et la tension de chaîne supplémentaire.



Normes

Cadre ROPS/FOPS

- Le cadre ROPS (Rollover Protective Structure, cadre de protection en cas de retournement) proposé par Caterpillar sur cette machine est conforme aux normes ROPS ISO 3471:2008.
- Le cadre FOPS (cadre de protection contre les chutes d'objets) est conforme à la norme ISO 3449:2005 Niveau II.

Freins

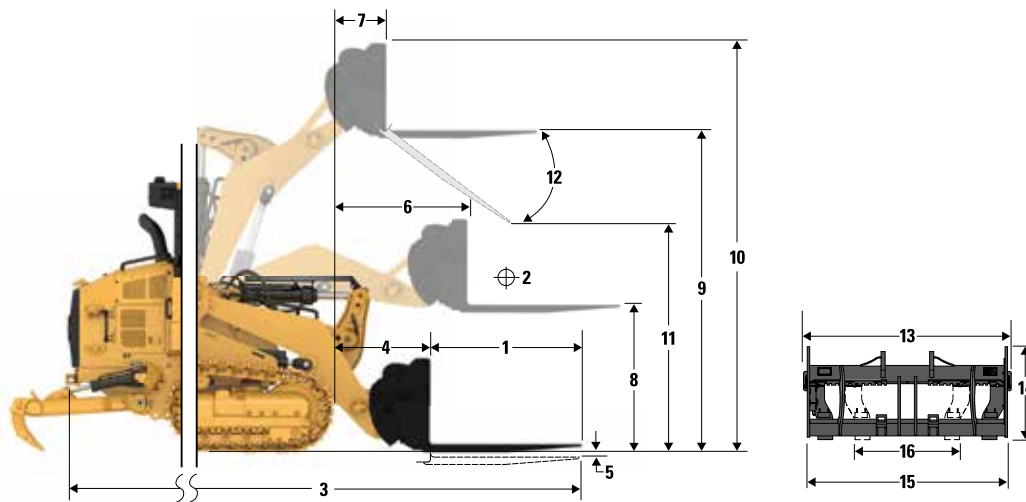
- Les freins sont conformes à la norme ISO 10265:2008.

Informations relatives aux niveaux sonores et aux vibrations

- Le niveau de pression acoustique dynamique déclaré est de 75 dB(A) lorsque la norme « ISO 6396:2008 » est utilisée pour mesurer la valeur dans une cabine fermée. Les mesures ont été effectuées à 70 % de la vitesse maximale du ventilateur de refroidissement du moteur. Le niveau sonore peut varier en fonction de la vitesse du ventilateur de refroidissement du moteur. La cabine était correctement montée et entretenue. Les mesures ont été effectuées avec les portes et les fenêtres de la cabine fermées. NOTA : l'incertitude du niveau de pression acoustique dynamique pour le conducteur est de ± 2 dB(A).
- Le port de protections auditives peut s'avérer nécessaire lorsque l'on travaille dans un poste de conduite ouvert pendant des périodes prolongées, dans un environnement bruyant, ou dans une cabine mal entretenue.
- Le niveau de puissance acoustique garanti est de 111 dB(A), lorsque la valeur est mesurée suivant les procédures d'essai dynamique et les conditions qui sont spécifiées dans la norme « ISO 6395:2008 ». Les mesures ont été effectuées à 70 % de la vitesse maximale du ventilateur de refroidissement du moteur. Le niveau sonore peut varier en fonction de la vitesse du ventilateur de refroidissement du moteur.
- Niveaux sonores des machines destinées aux pays de l'Union européenne et aux pays adoptant les directives de l'Union européenne : Selon équipement, l'étiquette d'homologation est utilisée pour vérifier l'homologation du niveau acoustique de la machine conformément aux exigences de l'Union européenne. La valeur figurant sur l'étiquette indique le niveau de puissance acoustique (L_{WA}) extérieur garanti au moment de la fabrication selon les mesures spécifiées dans la norme « 2000/14/CE ».

Spécifications de la Chargeuse à chaînes 973

Caractéristiques de fonctionnement avec fourches à palettes



Nota : Illustration du modèle 963.

Chargeuse à chaînes 973*	Pointes de fourche 72 in		Pointes de 84 in		Pointes de fourche 96 in	
	mm	in	mm	in	mm	in
1 Longueur des Pointes	1 829	72	2 134	84	2 438	96
2 Centre de la charge	914	36	1 067	42	1 219	48
3 Longueur maximale hors tout	8 935	352	9 244	364	9 550	376
4 Portée avec fourches au niveau du sol	1 375	54	1 375	54	1 375	54
5 Profondeur d'excavation	-69	-3	-69	-3	-69	-3
6 Portée avec les bras à l'horizontale et la fourche parallèle	1 954	77	1 954	77	1 954	77
7 Portée avec les fourches à hauteur maximale	1 134	45	1 134	45	1 134	45
8 Distance entre le sol et l'extrémité des pointes avec les bras à l'horizontale	1 931	76	1 931	76	1 931	76
9 Distance entre le sol et l'extrémité des Pointes à hauteur maximale et avec les fourches à l'horizontale	4 073	160	4 073	160	4 073	160
10 Hauteur hors tout des fourches au levage maximum (distance entre le sommet du chariot et le sol)	5 117	201	5 117	201	5 117	201
11 Hauteur de déversement au levage maximal et au vidage maximal	2 240	88	2 008	79	1 775	70
12 Angle de décharge maximal par rapport à l'horizontale	-5 ft 0 in		-5 ft 0 in		-5 ft 0 in	
13 Largeur hors tout du chariot	2 821	111	2 821	111	2 821	111
14 Hauteur hors tout du chariot	1 129	44	1 129	44	1 129	44
15 Largeur de la dent extérieure (étendue maximale)	2 627	103	2 627	103	2 627	103
16 Largeur de la dent extérieure (étendue minimale)	747	29	747	29	747	29
Largeur de la dent (dent unique)	250	10	250	10	250	10
Épaisseur de dent	85	3	90	4	90	4
	kg	lb	kg	lb	kg	lb
Capacité de charge des Pointes de fourche (par paire)	18 700	41 226	17 716	39 057	15 750	34 722
Charge d'équilibre statique bras de manutention à l'horizontale et fourches à l'horizontale	13 645	30 081	12 890	28 417	12 237	26 979
Capacité de levage statique bras de manutention à l'horizontale et fourches à l'horizontale	19 084	42 072	18 820	41 490	18 597	40 999
Charge nominale (SAE J1197)**	4 776	10 528	4 512	9 946	4 283	9 443

*Configuration pour construction avec chaînes extra-robustes de 675 mm (27 in), contrepoids standard (1 700 kg/3 748 lb) ou ripper.

**Pour les chargeuses à chaînes, 35 % de la charge limite d'équilibre ou 100 % de la capacité de levage, selon la valeur moindre. (SAE J1197:2011, EN-474-3:2010, ISO 14397-1:2007).

Équipement standard et options

L'équipement de série et les options peuvent varier. Pour de plus amples informations, veuillez consulter votre concessionnaire Cat.

	Essieu	En option		Essieu	En option
GROUPE MOTOPROPULSEUR			POSTE DE CONDUITE		
Moteur diesel C9.3B Cat avec système de post-traitement monté sur le moteur, conforme aux normes sur les émissions Tier 4 Final de l'EPA pour les États-Unis, Stage V pour l'Union européenne, Stage V pour la Corée, Stage IV pour moteurs non-routiers pour la Chine et 2014 pour le Japon		✓	Cabine standard équipée d'une fenêtre latérale coulissante et de quatre feux halogène : deux montés sur le toit et orientés vers l'avant, deux orientés vers l'arrière et intégrés dans l'unité de climatisation	✓	
Moteur diesel C9.3B Cat conforme aux normes sur les émissions Stage IIIA pour l'Union économique eurasiatique, ONU/CEE R96 Stage IIIA, équivalentes aux normes Tier 3/Stage IIIA		✓	Cabine Deluxe équipée de deux fenêtres latérales coulissantes et de huit feux à diode : quatre montés sur le toit et orientés vers l'avant, deux intégrés dans l'unité de climatisation et orientés vers l'arrière ainsi que deux intégrés dans l'unité de climatisation et orientés vers le côté		✓
Turbocompresseur du moteur	✓		Cabine pour aciérie avec protection thermique et toutes les fenêtres hermétiques, protections du pare-brise et des feux avant, huit feux halogène : quatre orientés vers l'avant, deux orientés vers les côtés, deux orientés vers l'arrière intégrés dans l'unité de climatisation		✓
Refroidisseur d'admission air-air (ATAAC)	✓		Siège à dossier haut Deluxe – chauffé, avec commande de l'amortisseur réglable		✓
Circuit de refroidissement modulaire pour l'admission d'air du moteur, l'huile et l'eau	✓		Siège à dossier haut Premium Plus – chauffé et climatisé, isolateur sur toute la largeur verrouillable		✓
Ventilateur hydraulique à vitesse variable – à commande électronique, capteur de température	✓		Accoudoirs réglables	✓	
Ventilateur hydraulique, sens de marche non inversé		✓	Leviers de commande électrohydrauliques, montés sur le siège, avec traitement plus rapide	✓	
Ventilateur hydraulique à vitesse variable, à sens de marche non inversé		✓	Commandes de direction à levier en V e pédales		✓
Commande hydrostatique électronique (EHC, Electro Hydrostatic Control) pour transmission	✓		Commandes de direction de manipulateur		✓
Coupage de ralenti du moteur	✓		Commande d'équipement de manipulateur		✓
Commande automatique du régime moteur	✓		Commandes avec deux leviers		✓
Pompe d'alimentation électrique	✓		Ceinture de sécurité, à enrouleur, avec indicateur sur le tableau de bord	✓	
Séparateur d'eau	✓		Siège compatible pour une retenue à quatre points	✓	
Filtre à air moteur	✓		Climatisation et chauffage	✓	
Préfiltre à air du moteur	✓		Réchauffeur/dégivreur avec commande automatique de la température et commande de ventilateur automatique	✓	
TRAIN DE ROULEMENT			Préfiltre de cabine motorisé		✓
Chaîne longue durée extra-robuste (HDXL)	✓		Rétroviseur arrière, intérieur, réglable	✓	
Châssis porteurs oscillants	✓				
Guides-protecteurs de chaîne, fin de section	✓				
Tendeur de chaîne hydraulique	✓				
Couroignes de barbotin, avec segments en acier robuste à boulonner remplaçables	✓				
Protections de barbotin	✓				
Sept galets inférieurs par côté, avec deux galets de support supérieurs, lubrifiés à vie	✓				
Roues folles, classiques, lubrifiées à vie	✓				

(suite à la page suivante)

Équipement standard et options de la 973

Équipement standard et options (suite)

L'équipement de série et les options peuvent varier. Pour de plus amples informations, veuillez consulter votre concessionnaire Cat®.

	Essieu	En option		Essieu	En option
POSTE DE CONDUITE (suite)			AUTRES ÉQUIPEMENTS STANDARD		
Prééquipement pour radio 24 V. Comprend haut-parleurs, antenne, sortie électrique 12 V et port USB 5 V	✓		Garde-boue métallique durable	✓	
Radio – Kit de prééquipement FM		✓	Insonorisation extérieure		✓
Radio – Bluetooth® & Aux & Mic		✓	Pompe d'équipement load sensing à cylindrée variable		✓
Radio – Bluetooth & Aux & Mic – Dab+		✓	Timonerie en Z		✓
Radio – Bluetooth & Aux & Mic – Sirius		✓	Vérins d'équipement avec capteurs		✓
Contacteur de frein de stationnement et témoin de «frein serré»	✓		Capotage moteur avec portes verrouillables		✓
Contacteur de neutralisation d'équipement activé	✓		Faisceau de radiateur résistant aux débris (6,5 fpi)		✓
Caméra de recul haute définition	✓		Protection du radiateur montée sur charnière et ventilateur pivotant		✓
Affichage à écran tactile de 254 mm (10 in) avec caméra arrière intégrée, indicateur de pente de machine, indicateur d'angle de godet	✓		4 × 2 points d'arrimage faciles sur le châssis		✓
Trois modes de travail manuels (Auto, Puissance, Éco)	✓		ENSEMBLES D'OPTIONS		
Leviers d'équipement configurables	✓		Version LGP		✓
Limiteurs d'inclinaison et de levage programmables par le conducteur	✓		Ensemble Chargeuse à chaînes pour traitement des déchets		✓
Indication de tangage et roulis de la machine	✓		Ensemble pour traitement des déchets/démolition pour service intensif		✓
Indication d'angle du godet	✓		Ensemble pour traitement des déchets, nettoyage optimisé		✓
Secouage du godet	✓		Ensemble pour cales de navire		✓
Services à distance (Dépistage des pannes/Mise à jour à distance)		✓	Ensemble pour aciéries		✓
Tapis de sol en caoutchouc extra-robuste	✓		BLINDAGES		
Lave-glaces et essuie-glaces, plusieurs vitesses à l'avant et à l'arrière	✓		Blindages inférieurs intégraux	✓	
Toit métallique robuste	✓		Protection de roues libres (aucune)		✓
Crochet à vêtements	✓		Protection de roues libres		✓
Compartiments de rangement sous l'accoudoir gauche		✓	Protection de roues libres – cales de navires		✓
Rangement pour panier-repas avec porte-sangle	✓		Protection des projecteurs avant		✓
Poche à documentation dans la console droite	✓		Protection pour pare-brise		✓
ÉQUIPEMENT ÉLECTRIQUE			Protection du vérin d'inclinaison		✓
Centrale d'entretien au niveau du sol	✓		Protection du réducteur en deux parties		✓
Alternateur sans balai 24 V extra-robuste	✓		Protecteur de réducteur en trois parties		✓
Avertisseur de recul	✓		Blindage inférieur du réducteur final		✓
Deux klaxons	✓		Protège-galets		✓
Deux batteries industrielles, haute puissance, sans entretien, 1,400 CCA	✓				
Coupe-batterie principal	✓				
Démarrateur électrique (extra-robuste 24 V)	✓				
Éclairage supplémentaire – deux feux à diode supplémentaires au bas de la cabine orientés vers l'avant		✓			
Gyrophare clignotant à DEL		✓			

(suite à la page suivante)

Équipement standard et options (suite)

L'équipement de série et les options peuvent varier. Pour de plus amples informations, veuillez consulter votre concessionnaire Cat.

	Essieu En option		Essieu En option
OUTILS DE TRAVAIL*		ENTRETIEN	
Godets :		Lubrifiant standard	✓
Normal GP à claveter – Usage courant – 3,0 à 3,6 m ³ (3,9 à 4,7 yd ³)	✓	Lubrifiant bio	✓
Normal GP Fusion – Usage courant – 3,2 m ³ (4,2 yd ³)	✓	Lubrifiant Ecosafe (aciérie)	✓
Normal GP à claveter – Usage intensif – 3,6 à 3,8 m ³ (4,7 à 5,0 yd ³)	✓	Liquide de refroidissement longue durée Cat	✓
Normal GP à claveter – Usage courant – 3,0 m ³ (3,9 yd ³)	✓	Lampe sous le capot	✓
Tous-travaux à claveter – Usage intensif – 3,0 m ³ (3,9 yd ³)	✓	Ensemble pour entretien	✓
Normal GP à claveter pour déchets – Usage intensif – 4,9 m ³ (6,4 yd ³)	✓	Ensemble pour service prolongé avec circuit hydraulique manuel permettant l'inclinaison et le verrouillage de la cabine à 30 degrés en toute sécurité sur le chantier, porte-pelle (pelle non incluse)	✓
Tous-travaux à claveter pour déchets – Usage courant – 4,6 m ³ (6 yd ³)	✓	Vidange d'huile rapide	✓
Normal GP à claveter et à fond plat – Usage intensif 3,6 à 4 m ³ (4,7 à 5,2 yd ³)	✓	Robinets de vidange écologique sur le réservoir d'huile hydraulique	✓
À déversement latéral et à claveter – Usage courant – 2,3 m ³ (3 yd ³)	✓	Robinets de prélèvement d'échantillons d'huile	✓
Aucun godet	✓	Flexibles XT™ Cat	✓
Autres outils de travail :		HYDO™ Advanced 10	✓
Lame à claveter (cale de navire) – 3,6 m ³ (4,7 yd ³)	✓	Filtre de retour d'huile dans le réservoir hydraulique	✓
Tablier porte fourche à claveter – 2 743 mm (108 in)	✓	Filtre du retour au carter Hystat dans réservoir hydraulique	✓
Lame en V pour roche à claveter – Usage intensif – 3,4 m ³ (4,5 yd ³)	✓	ÉQUIPEMENTS ARRIÈRE	
Bras de manutention Fusion – 3 125 à 4 645 mm (123 à 183 in)	✓	Pare-chocs	✓
		Ripper	✓
		Sans pare-chocs	✓
		Attelage ripper	✓
		Barres de décrochage	✓
		CONTREPOIDS	
		Contrepoids 1 670 kg (3 682 lb)	✓
		Contrepoids pour pare-chocs extra-robuste arrière de 400 kg (882 lb)	✓
		AUTRES ÉQUIPEMENTS	
		Ensemble d'accès	✓
		Réchauffeur d'eau des chemises (110 V) et aide au démarrage à l'éther	✓
		Réchauffeur d'eau des chemises (240 V) et aide au démarrage à l'éther	✓
		Attache rapide Fusion	✓
		PRODUITS TECHNOLOGIQUES	
		Prééquipement Product Link™	✓
		Product Link, cellulaire	✓
		Product Link, Mode double (cellulaire et satellite)	✓
		Cat Payload	✓
		Mât pour commande de nivellement	✓
RÉSERVOIR DE CARBURANT			
Réservoir de carburant métallique	✓		
Remplissage rapide du réservoir de carburant	✓		
Réservoir de carburant métallique isolé (aciérie)	✓		
Pompe de remplissage du réservoir de carburant	✓		
Pompe manuelle à dépôt	✓		

*Les offres de godet et d'équipement peuvent varier. Veuillez contacter votre concessionnaire Cat.

Déclaration environnementale 973

Les informations suivantes s'appliquent à la machine à l'étape de fabrication finale telle que configurée pour la vente dans les régions couvertes dans ce document. Le contenu de cette déclaration n'est valide qu'au moment de sa publication ; toutefois, le contenu relatif aux fonctions et caractéristiques de la machine peut être modifié sans préavis. Pour toute information supplémentaire, consultez le guide d'utilisation et d'entretien de la machine.

Pour plus d'informations sur la durabilité en action et notre progression, visitez la page <https://www.caterpillar.com/en/company/sustainability>.

Moteur

- Le Moteur C9.3B Cat est conforme aux normes sur les émissions Tier 4 Final de l'EPA pour les États-Unis, Stage V pour l'Union européenne, Stage V pour la Corée, Stage IV pour moteurs non routiers pour la Chine et 2014 pour le Japon ou Stage IIIA pour l'Union économique eurasiatique, ONU/CEE R96 Stage IIIA, équivalentes aux normes Tier 3 de l'EPA pour les États-Unis/ Stage IIIA pour l'Union européenne.
- Les moteurs Cat conformes aux normes sur les émissions Tier 4 Final de l'EPA pour les États-Unis, Stage V pour l'Union européenne, Stage V pour la Corée, Stage IV pour moteurs non routiers pour la Chine et 2014 pour le Japon doivent utiliser des carburants ULSD (carburants diesel à très faible teneur en soufre contenant 15 ppm (mg/kg) de soufre au maximum) ou des ULSD mélangés avec les carburants à faible intensité carbonique suivants jusqu'à :
 - ✓ 20 % de biodiesel EMAG (ester méthylique d'acide gras)*
 - ✓ 100 % de diesel renouvelable, huile végétale hydrotraîtée et carburants GTL (gaz à liquide)

Les moteurs Cat conformes aux normes sur les émissions Stage IIIA pour l'Union économique eurasiatique, Stage IIIA de l'ONU CEE R96, équivalentes aux normes Tier 3 de l'EPA pour les États-Unis/Stage IIIA pour l'Union européenne, sont compatibles avec le carburant diesel mélangé aux carburants à faible intensité carbonique suivants, jusqu'à :

- ✓ 100 % de biodiesel FAME (ester méthylique d'acide gras)**
- ✓ 100 % de diesel renouvelable, huile végétale hydrotraîtée et carburants GTL (gaz à liquide)

Référez-vous aux directives pour une application réussie. Veuillez contacter votre concessionnaire Cat ou référez-vous à la publication spéciale SEBU6250 Caterpillar Machine Fluids Recommendations (Recommandations relatives aux liquides des équipements Caterpillar).

**Les moteurs sans dispositif de post-traitement peuvent utiliser des mélanges plus élevés, contenant jusqu'à 100 % de biodiesel (pour utiliser des mélanges supérieurs à 20 % de biodiesel, consultez votre concessionnaire Cat).*

*** Pour utiliser des mélanges supérieurs à 20 % de biodiesel, consultez votre concessionnaire Cat.*

Circuit de climatisation

- Le système de climatisation de cette machine contient du gaz réfrigérant fluoré à effet de serre R134a (potentiel de réchauffement climatique = 1 430). Le système contient 1,1 kg de réfrigérant, soit un équivalent CO₂ de 1,573 tonnes.

Peinture

- Selon les meilleures connaissances existantes, la concentration maximale admise, mesurée en ppm, des métaux lourds suivants dans la peinture est comme suit :
 - Barium < 0,01 %
 - Cadmium < 0,01 %
 - Chrome < 0,01 %
 - Plomb < 0,01 %

Performances acoustiques

Avec les ventilateurs de refroidissement tournant à 70 % de leur vitesse maximale :

Niveau de pression acoustique (ISO 6396:2008) – 75 dB(A)

Niveau de puissance acoustique (ISO 6395:2008) – 111 dB(A)

- Le niveau sonore peut varier en fonction de la vitesse du ventilateur de refroidissement du moteur. La cabine était correctement montée et entretenue. Les mesures ont été effectuées avec les portes et les fenêtres de la cabine fermées. NOTA : l'incertitude du niveau de pression acoustique dynamique pour le conducteur est de ± 2 dB(A).
- Le port de protections auditives peut s'avérer nécessaire lorsque le conducteur travaille dans un poste de conduite ouvert (qui n'est pas correctement entretenu ou dont les portes/vitres sont ouvertes) pendant de longues périodes ou dans un environnement bruyant.

Huiles et liquides

- L'usine Caterpillar effectue un remplissage de liquides de refroidissement à base d'éthylène glycol. L'antigel/le liquide de refroidissement pour moteur diesel Cat (DEAC) et le liquide de refroidissement longue durée Cat (ELC) peuvent être recyclés. Consultez votre concessionnaire Cat pour de plus amples informations.
- L'huile Cat Bio HYDO™ Advanced est une huile hydraulique biodégradable portant le label écologique UE.
- La présence d'autres liquides est probable ; consultez le Guide d'utilisation et d'entretien ou le Guide de montage et d'application pour connaître tous les liquides conseillés et les intervalles d'entretien requis.

Fonctionnalités et technologies

- La 973 utilise jusqu'à 10 % de carburant par heure en moins que la 973K. Les fonctions et technologies suivantes peuvent permettre de réaliser des économies de carburant et contribuer à la réduction des émissions. Ces fonctionnalités peuvent varier. Pour de plus amples informations, veuillez consulter votre concessionnaire Cat.
 - Le mode Éco permet de réduire la consommation de carburant pour les applications légères
 - La technologie de réduction des émissions (le cas échéant) fonctionne de manière transparente ; elle ne nécessite aucune intervention du conducteur.
 - Surveillez à distance la consommation de carburant, l'état de la machine, son emplacement, ses heures de fonctionnement à la demande via Product Link™ et VisionLink®
 - Le ventilateur hydraulique à vitesse variable réduit la vitesse par temps froid pour conserver l'énergie, économiser le carburant et réduire les niveaux sonores
 - Mises à jour flash à distance et Dépistage des pannes à distance



Chargeuse à chaînes Traitement des déchets/démolition 973

Une chargeuse à chaînes pour le traitement des déchets est capable de réaliser toute une variété de tâches dans une décharge sanitaire ou une station de transfert. Vous pouvez l'utiliser pour pousser, broyer et précompacter des déchets. Pour plus de polyvalence, les chargeuses à chaînes conviennent aussi parfaitement pour créer et entretenir les accès, creuser des cellules et creuser/transporter/répondre du matériau de couverture.

Meilleures performances

- Le modèle 973 consomme 10 % de carburant en moins par heure que le modèle précédent.
- La nouvelle cabine offre davantage de confort et un tableau de bord à écran tactile de 10 pouces (254 mm) intuitif.
- La caméra de recul standard en haute définition est bien visible sur l'écran principal.
- Une excellente visibilité sur le godet et tout autour de la machine renforce la sécurité et aide les conducteurs à travailler en toute confiance.

Chargeuse à chaînes pour le traitement des déchets

- Des protections et des joints spéciaux permettent de protéger la machine et ses composants contre les chocs et les débris présents dans l'air.
- Le blindage des réducteurs empêche les débris de s'enrouler autour de pièces ou d'endommager le véhicule.
- Circuit de refroidissement traitant une grande quantité de débris avec un ventilateur à sens de marche inversé.
- Écrans thermiques laminés et module d'émissions propres isolé (selon équipement) équipés de série dans toutes les chargeuses à chaînes pour le traitement des déchets.
- Les fonctions de traitement d'air spécialisées permettent de fournir un air propre à la machine.
- Les barres protègent le pare-brise et le conducteur contre la casse et les débris. Les protections de porte de cabine offrent une protection accrue.
- Un grand choix de godets et de patins vous permet d'optimiser la machine pour des performances accrues et une durée de service exceptionnelle.

Nota : Illustration d'un modèle de chargeuse à chaînes pour le traitement des déchets 963.

Chargeuse à chaînes pour le traitement des déchets et un nettoyage optimisé

- Permet de réduire le temps de nettoyage tout en ajoutant une pression au sol pour davantage de compactage.
- Le train de roulement à voie large équipé d'une largeur de chaîne standard offre plus d'espace et facilite le passage des débris entre le châssis porteur, les chaînes et le châssis.
- Avec moins d'accumulation des débris, vous passez moins de temps à nettoyer.
- Contribue à réduire les dommages dus aux débris retenus dans les chaînes.
- Associer un paramétrage adapté aux déchets plus lourds à des patins plus étroits augmente la pression au sol pour un compactage plus efficace.
- Les barres protègent le pare-brise et le conducteur contre la casse et les débris.
- Préfiltre à air pour cabine motorisée.

Chargeuse à chaînes pour le traitement des déchets ou la démolition, service intensif

- Elle est idéale pour les stations de transfert ou les chantiers de démolition.
- Protection supplémentaire, en plus de l'offre de traitement des déchets, sur les vérins de levage et d'inclinaison.
- Les barres protègent le pare-brise et le conducteur contre la casse et les débris.
- Pare-chocs et articulation extra-robuste.
- Barres de décrottage.
- Préfiltre à air pour cabine motorisée.

Chargeuse à chaînes 973 – Spécifications pour la version Traitement des déchets et démolition

Moteur

Modèle de moteur	C9.3B Cat®	
Émissions	Conforme aux normes sur les émissions Tier 4 Final de l'EPA pour les États-Unis, Stage V pour l'Union européenne, Stage V pour la Corée, Stage IV pour moteurs non routiers pour la Chine et 2014 pour le Japon ou Stage IIIA pour l'Union économique eurasiatique, ONU/CEE R96 Stage IIIA, équivalentes aux normes Tier 3 de l'EPA pour les États-Unis / Stage IIIA pour l'Union européenne.	
Puissance nette (1 800 tr/min)		
ISO 9249/SAE J1349	205 kW	275 hp
ISO 9249 (DIN)	279 mhp	
Puissance du moteur (1 800 tr/min)		
ISO 14396	228 kW	306 hp
ISO 14396 (DIN)	310 mhp	
Alésage	115 mm	4,5 in
Course	149 mm	5,9 in
Cylindrée	9,3 l	567 in ³

- La puissance nette annoncée désigne la puissance disponible au volant lorsque le moteur est équipé d'un ventilateur, d'un filtre à air, d'un module d'émissions propres et d'un alternateur.
- La puissance annoncée est testée selon les normes spécifiques en vigueur au moment de la fabrication.
- Aucun détarage n'est nécessaire jusqu'à 2 743 m (9 000 ft) d'altitude.
- Les moteurs Cat® conformes aux normes sur les émissions Tier 4 Final de l'EPA pour les États-Unis, Stage V pour l'Union européenne, Stage V pour la Corée, Stage IV pour moteurs non routiers pour la Chine et 2014 pour le Japon doivent utiliser des carburants ULSD (carburants diesel à très faible teneur en soufre contenant 15 ppm (mg/kg) de soufre au maximum) ou des ULSD mélangés avec les carburants à faible intensité carbonique suivants jusqu'à :
 - ✓ Biodiesel 20 % EMAG (ester méthylique d'acide gras)*
 - ✓ 100 % de diesel renouvelable, huile végétale hydrotraitee et carburants GTL (gaz à liquide)

Les moteurs Cat conformes aux normes sur les émissions Stage IIIA pour l'Union économique eurasiatique, Stage IIIA de l'ONU CEE R96, équivalentes aux normes Tier 3 de l'EPA pour les États-Unis/Stage IIIA pour l'Union européenne, sont compatibles avec le carburant diesel mélangé aux carburants à faible intensité carbonique suivants, jusqu'à :

- ✓ 100 % de biodiesel FAME (ester méthylique d'acide gras)**
- ✓ 100 % de diesel renouvelable, huile végétale hydrotraitee et carburants GTL (gaz à liquide)

Référez – vous aux directives pour une application réussie. Veuillez contacter votre concessionnaire Cat ou référez-vous à la publication spéciale SEBU6250 Caterpillar Machine Fluids Recommendations (Recommandations relatives aux liquides des équipements Caterpillar).

* Les moteurs sans dispositif de post-traitement peuvent utiliser des mélanges plus élevés, contenant jusqu'à 100 % de biodiesel (pour utiliser des mélanges supérieurs à 20 % de biodiesel, consultez votre concessionnaire Cat).

** Pour utiliser des mélanges supérieurs à 20 % de biodiesel, consultez votre concessionnaire Cat.

Climatisation

Le système de climatisation de cette machine contient du gaz réfrigérant fluoré à effet de serre R134a (potentiel de réchauffement climatique = 1 430). Le système contient 1,1 kg de réfrigérant, avec un équivalent CO₂ de 1,573 tonnes métriques.

Système d'entraînement

Description	Entraînement hydrostatique à commande électronique avec deux moteurs à axe brisé à cylindrée variable et deux pompes à pistons axiaux de type coulissant à cylindrée variable	
Vitesse de translation	Vitesses variables en continu de 0 à 11 km/h (0 à 6,8 mph)	
Pression maximale du circuit	45 000 kPa	6 527 psi

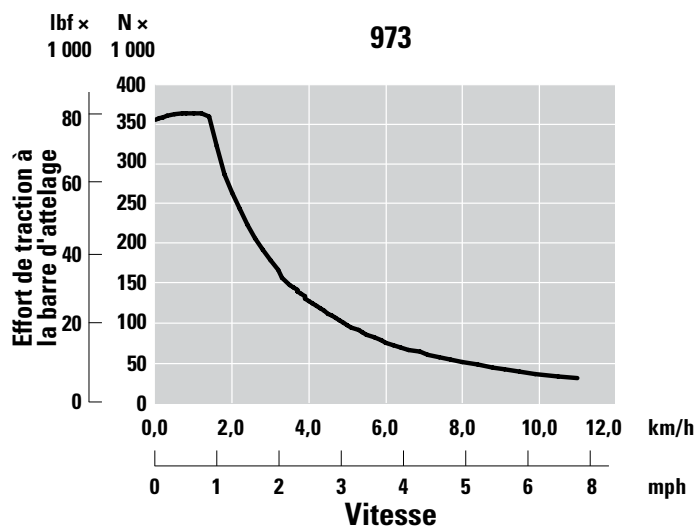
Circuit d'équipement

Description	Pompe à pistons à cylindrée variable de détection de charge	
Débit continu maximum	325 l/min	86 US gal/min
Pression maximale	27 500 kPa	3 988 psi
Circuit de filtre	Filtre du retour de l'équipement	

Contenances pour l'entretien

Réservoir de carburant	450 l	119 US gal
Réservoir de liquide d'échappement diesel (DEF) (le cas échéant)	35 l	9,2 US gal
Circuit de refroidissement	44 l	11,6 US gal
Carter (avec filtre)	26 l	6,9 US gal
Réducteur (chacun)	28.5 l	7,5 US gal
Réservoir hydraulique	349 l	92.2 US gal
Arbre de pivot	3 l	0,8 US gal

Effort de traction à la barre d'attelage



Chargeuse à chaînes 973 – Spécifications pour la version Traitement des déchets et démolition

Normes

Cadre ROPS/FOPS

- Le cadre ROPS (Rollover Protective Structure, cadre de protection en cas de retournement) proposé par Caterpillar sur cette machine est conforme aux critères de cadre ROPS de la norme ISO 3471:2008.
- Le cadre FOPS (cadre de protection contre les chutes d'objets) est conforme à la norme ISO 3449:2005 Niveau II.

Freins

- Les freins sont conformes à la norme ISO 10265:2008.

Informations relatives aux bruits et aux vibrations

- Le niveau de pression acoustique dynamique déclaré est de 75 dB(A) lorsque la norme « ISO 6396:2008 » est utilisée pour mesurer la valeur dans une cabine fermée. Les mesures ont été effectuées à 70 % de la vitesse maximale du ventilateur de refroidissement du moteur. Le niveau sonore peut varier en fonction de la vitesse du ventilateur de refroidissement du moteur. La cabine était correctement montée et entretenue. Les mesures ont été effectuées avec les portes et les fenêtres de la cabine fermées. NOTA : l'incertitude du niveau de pression acoustique dynamique pour le conducteur est de ± 2 dB(A).
- Le port de protections auditives peut s'avérer nécessaire lorsque l'on travaille dans un poste de conduite ouvert pendant des périodes prolongées, dans un environnement bruyant, ou dans une cabine mal entretenue.
- Le niveau de puissance acoustique garanti est de 111 dB(A), lorsque la valeur est mesurée suivant les procédures d'essai dynamique et les conditions qui sont spécifiées dans la norme « ISO 6395:2008 ». Les mesures ont été effectuées à 70 % de la vitesse maximale du ventilateur de refroidissement du moteur. Le niveau sonore peut varier en fonction de la vitesse du ventilateur de refroidissement du moteur.
- Niveaux sonores des machines destinées aux pays de l'Union européenne et aux pays adoptant les directives de l'Union européenne : Selon équipement, l'étiquette d'homologation est utilisée pour vérifier l'homologation du niveau acoustique de la machine conformément aux exigences de l'Union européenne. La valeur figurant sur l'étiquette indique le niveau de puissance acoustique (L_{WA}) extérieur garanti au moment de la fabrication selon les mesures spécifiées dans la norme « 2000/14/CE ».

Chargeuse à chaînes pour le traitement des déchets

Poids en ordre de marche ¹	30 465 kg	67 164 lb
Poids en ordre d'expédition ²	27 600 kg	60 848 lb
Largeur des patins de chaîne – Standard ³	675 mm	27,0 in
Largeur de patin de chaîne – Étroite ³	500 mm	20,0 in
Galets inférieurs – De chaque côté		7
Nombre de patins – De chaque côté		40
Longueur de chaîne au sol	2 930 mm	115,3 in
Pression au sol – Patins standard	67,1 kPa	9,7 psi
Pression au sol – Patins étroits	90,6 kPa	13,1 psi

Chargeuse à chaînes pour le traitement des déchets et nettoyage optimisé

Poids en ordre de marche ¹	32 230 kg	71 055 lb
Poids en ordre d'expédition ²	29 365 kg	64 739 lb
Largeur des patins de chaîne – Standard ³	675 mm	27,0 in
Largeur de patin de chaîne – Étroite ³	500 mm	20,0 in
Galets inférieurs – De chaque côté		7
Nombre de patins – De chaque côté		40
Longueur de chaîne au sol	2 930 mm	115,3 in
Pression au sol – Patins standard	71,0 kPa	10,3 psi
Pression au sol – Patins étroits	95,8 kPa	13,9 psi

Chargeuse à chaînes pour le traitement des déchets ou la démolition, service intensif

Poids en ordre de marche ¹	32 779 kg	72 265 lb
Poids en ordre d'expédition ²	29 914 kg	65 949 lb
Largeur des patins de chaîne – Standard ³	675 mm	27,0 in
Largeur de patin de chaîne – Étroite ³	500 mm	20,0 in
Galets inférieurs – De chaque côté		7
Nombre de patins – De chaque côté		40
Longueur de chaîne au sol	2 930 mm	115,3 in
Pression au sol – Patins standard	72,2 kPa	10,5 psi
Pression au sol – Patins étroits	97,5 kPa	14,1 psi

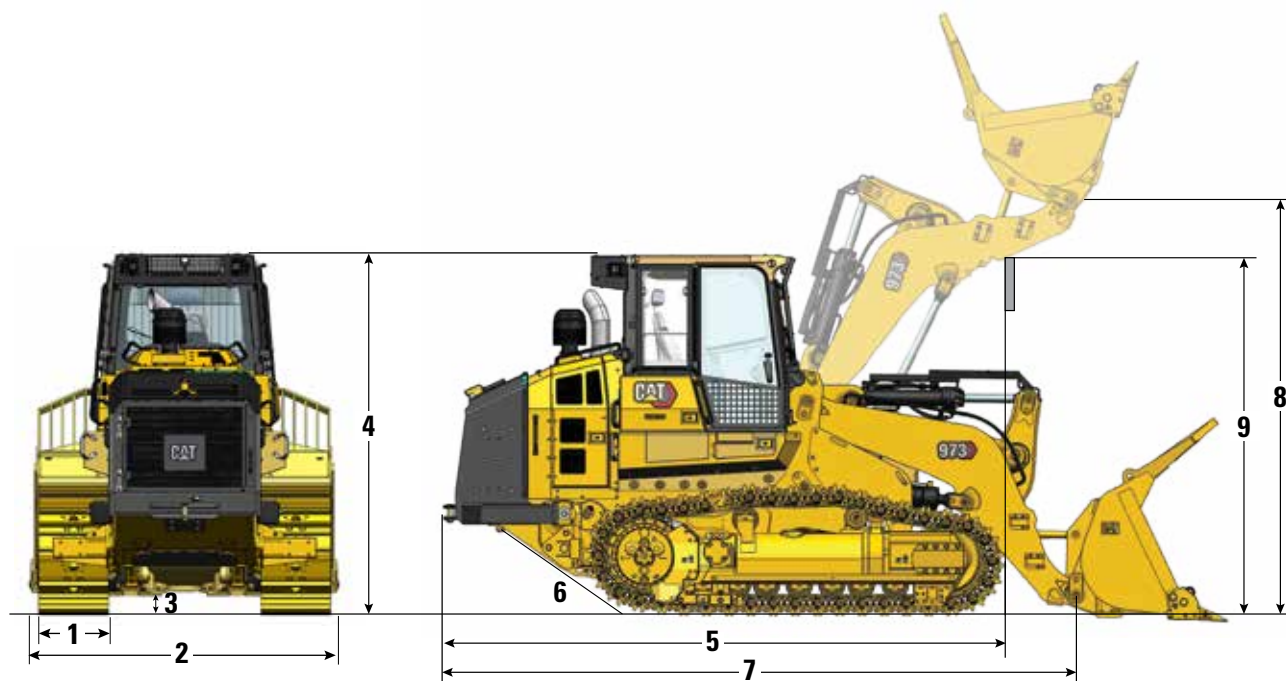
¹Poids en ordre de marche : machine avec module de construction, godet normal pour décharges sanitaires à segments et Pointes, train de roulement extra-robuste pour une durée de vie prolongée, système de post-traitement, lubrifiants, plein du réservoir de carburant et conducteur de 75 kg (165 lb). Pour les machines sans post-traitement, soustraire 287 kg (632 lb).

²Poids en ordre d'expédition : machine avec module de construction, train de roulement longue durée extra-robuste, système de post-traitement, lubrifiants, 10 % du plein du réservoir de carburant et sans godet. Pour les machines sans post-traitement, soustraire 287 kg (632 lb).

³Patins de chaîne à simple ou double arête, avec ou sans évidement central.

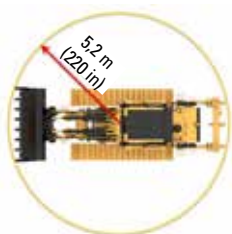
Chargeuse à chaînes 973 – Spécifications pour la version Traitement des déchets et démolition

Dimensions



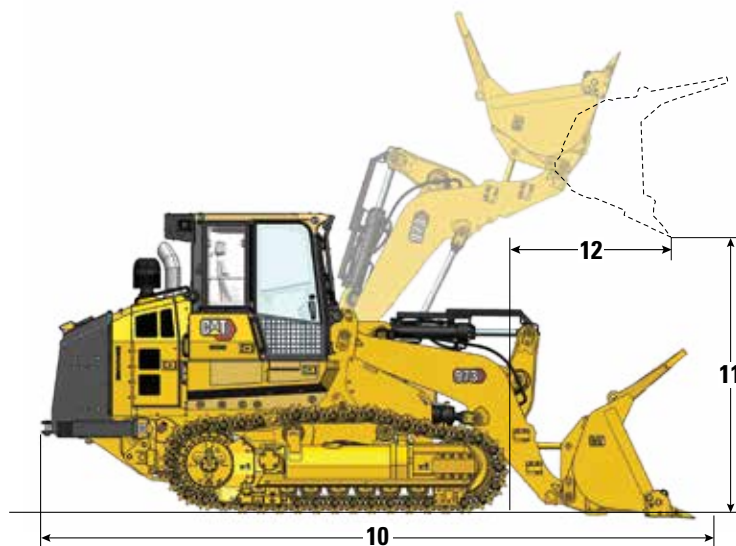
	Chargeuse à chaînes pour le traitement des déchets		Nettoyage optimisé		Service intensif/ démolition	
	mm	in	mm	in	mm	in
1 Largeur des patins de chaîne standard	675 mm	27 in	675 mm	27 in	675 mm	27 in
2 Largeur hors tout de la machine (sans godet)						
Minimum : patins de 500 mm/20 in	2 660 mm	104,7 in	2 815 mm	110,8 in	2 660 mm	104,7 in
Maximum : patins de 675 mm/27 in	2 835 mm	111,6 in	2 990 mm	117,7 in	2 835 mm	116,6 in
3 Garde au sol	469 mm	18,5 in	469 mm	18,5 in	469 mm	18,5 in
4 Hauteur de la machine au sommet de la cabine	3 510 mm	138,2 in	3 510 mm	138,2 in	3 510 mm	138,2 in
5 Longueur de la machine jusqu'à l'avant des chaînes	5 318 mm	209,4 in	5 318 mm	209,4 in	5 442 mm	214,3 in
avec Ripper, Ajout	803 mm	31,6 in	803 mm	31,6 in		
6 Angle d'incidence		29°		29°		29°
7 Longueur hors tout (sans godet)	6 128 mm	241,3 in	6 128 mm	241,3 in	6 254 mm	246,2 in
8 Hauteur de charnière au levage maximal	4 218 mm	166,1 in	4 218 mm	166,1 in	4 218 mm	166,1 in
9 Hauteur de déversement du bras de manutention au levage maximal	3 667 mm	144,4 in	3 667 mm	144,4 in	3 667 mm	144,4 in
Rayon de braquage	5,2 m	205 in	5,2 m	205 in	5,2 m	205 in

Les offres de godet et d'équipement peuvent varier. Veuillez contacter votre concessionnaire Cat.



Chargeuse à chaînes 973 – Spécifications pour la version Traitement des déchets et démolition

Godets



Godets à clavier	Godet pour traitement des déchets*		Godets tous travaux pour traitement des déchets**	
Type de lame de coupe	Pointes et segments longs		Pointes et segments longs	
Poids du godet	2 541 kg	5 602 lb	3 228 kg	7 116 lb
Largeur du godet	3 010 mm	118,5 in	2 961 mm	116,6 in
Capacité nominale pour un coefficient de remplissage de 100 % ¹	4,9 m ³	6,4 yd ³	4,6 m ³	6 yd ³
Capacité nominale pour un coefficient de remplissage de 110 %				
Capacité de fonctionnement nominale ²	7 795 kg	17 185 lb	8 716 kg	19 215 lb
Charge limite d'équilibre statique	22 272 kg	49 101 lb	24 903 kg	54 902 lb
10 Longueur hors tout de la machine (godet au sol)	7 492 mm	295 in	7 748 mm	305 in
11 Hauteur de vidage à portée maximale, vidage à 45°	3 025 mm	119,1 in	2 814 mm	110,8 in
12 Portée au levage maximal et vidage à 45°	1 352 mm	53,2 in	1 425 mm	56,1 in
Force d'arrachage	248 300 N	55 820 lbf	205 900 N	46 288 lbf

Nota : Les godets pour les travaux courants sont compatibles avec la configuration de chargeuse à chaînes pour le traitement des déchets. Des godets et des outils de travail supplémentaires sont disponibles. Veuillez contacter votre concessionnaire Cat pour obtenir de plus amples informations.

*Machine équipée sans contrepoids.

**Machine équipée de contrepoids standard et supplémentaires.

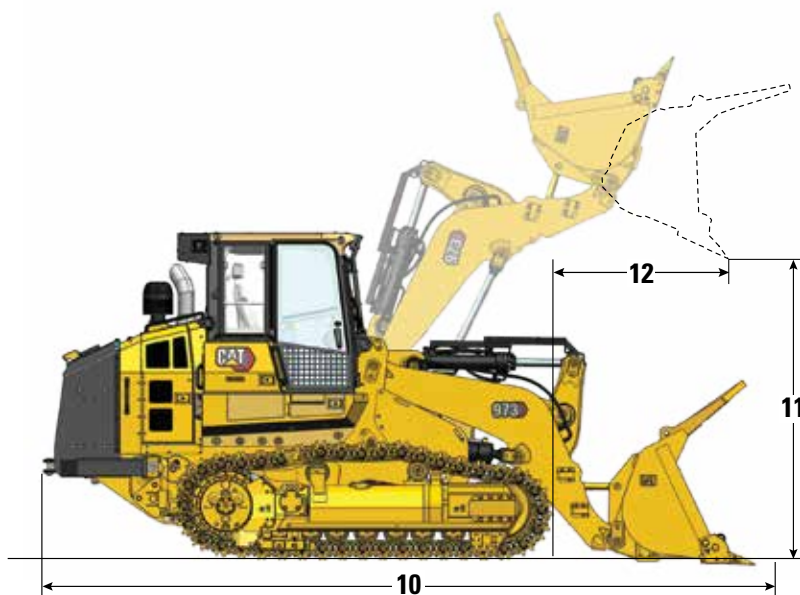
¹Capacité de godet volumétrique conforme à la norme ISO 7546:1983.

²La capacité de fonctionnement nominale doit être considérée avec une charge limite d'équilibre statique de 35 % tel qu'exigé par la norme ISO 14397-1:2007.

(suite à la page suivante)

Chargeuse à chaînes 973 – Spécifications pour la version Traitement des déchets et démolition

Godets (suite)



Godets à clavier	Godets normaux GP pour traitement des déchets*		Godet Performance pour traitement des déchets**			Godet tous travaux pour traitement des déchets**
	Pointes et segments longs	Lame de coupe complète – À boulonner	Pointes et segments longs	Adaptateurs encastrables à souder, Pointes longues	Large – Adaptateurs encastrables à souder, Pointes longues	Pointes et segments longs
Poids du godet	2 151 kg (4 742 lb)	1 969 kg (4 341 lb)	2 645 kg (5 831 lb)	2 441 kg (5 381 lb)	2 641 kg (5 822 lb)	3 390 kg (7 474 lb)
Largeur du godet	3 010 mm (118,5 in)	3 005 mm (118,3 in)	3 015 mm (118,7 in)	3 005 mm (118,3 in)	3 361 mm (132,3 in)	2 961 mm (116,6 in)
Capacité nominale pour un coefficient de remplissage de 100 % ¹	3,2 m ³ (4,2 yd ³)	3,2 m ³ (4,2 yd ³)	3,8 m ³ (5,0 yd ³)	3,6 m ³ (4,7 yd ³)	4,0 m ³ (5,2 yd ³)	3,0 m ³ (3,9 yd ³)
Capacité nominale pour un coefficient de remplissage de 110 %	—	—	4,2 m ³ (5,5 yd ³)	4,0 m ³ (5,2 yd ³)	4,4 m ³ (5,8 yd ³)	—
Capacité de fonctionnement nominale ²	7 795 kg (17 185 lb)	7 888 kg (17 390 lb)	8 980 kg (19 798 lb)	9 080 kg (20 018 lb)	9 173 kg (20 223 lb)	8 716 kg (19 215 lb)
Charge limite d'équilibre statique	22 272 kg (49 101 lb)	22 537 kg (49 686 lb)	25 658 kg (56 566 lb)	25 943 kg (57 195 lb)	26 208 kg (57 779 lb)	24 903 kg (54 902 lb)
10 Longueur hors tout de la machine (godet au sol)	7 492 mm (295 in)	7 496 mm (295 in)	7 544 mm (297 in)	7 550 mm (297 in)	7 550 mm (297 in)	7 748 mm (305 in)
11 Hauteur de vidage à portée maximale, vidage à 45°	3 025 mm (119,1 in)	3 039 mm (119,6 in)	2 972 mm (117 in)	2 993 mm (117,8 in)	2 993 mm (117,8 in)	2 814 mm (110,8 in)
12 Portée au levage maximal et vidage à 45°	1 352 mm (53,2 in)	1 382 mm (54,4 in)	1 387 mm (54,6 in)	1 430 mm (56,3 in)	1 430 mm (56,3 in)	1 425 mm (56,1 in)
Force d'arrachage	248 300 N (55 820 lbf)	273 100 N (61 395 lbf)	232 800 N (52 336 lbf)	254 700 N (57 259 lbf)	253 800 N (57 057 lbf)	205 900 N (46 288 lbf)

*Machine équipée sans contrepoids.

**Machine équipée de contrepoids standard et supplémentaires ou d'un ripper.

¹Capacité de godet volumétrique conforme à la norme ISO 7546:1983.

²La capacité de fonctionnement nominale doit être considérée avec une charge limite d'équilibre statique de 35 % tel qu'exigé par la norme ISO 14397-1:2007.

Chargeuse à chaînes 973 – Spécifications pour la version Traitement des déchets et démolition

Chaîne

Largeur du patin de chaîne – extra-robuste, étanche et lubrifié	Arêtes	Caractéristiques
550 mm (22 in)	Double	
675 mm (27 in)	Double	
500 mm (20 in)	Double	Évidement central
510 mm (20 in)	Simple	Évidement central Service intensif
675 mm (27 in)	Simple	Évidement central
675 mm (27 in)	Double	Évidement central
830 mm (33 in)	Double	Écartement large
500 mm (20 in)	Double	Godet pour aciéries
500 mm (20 in)	Plates	Godet pour aciéries
500 mm (20 in)	Triple	Godet pour aciéries
500 mm (20 in)	Alternatif plat et double	Godet pour aciéries

Ripper

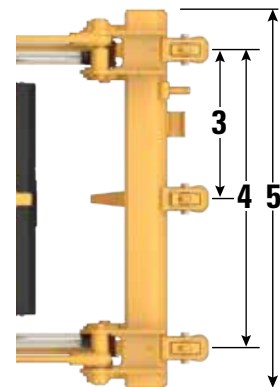
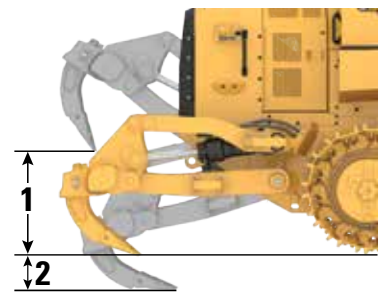
Type	Parallélogramme	
Poids (avec trois Pointes)	1 700 kg	3 748 lb
1 Hauteur de déversement maximale en position relevée (Pointe de dent)	888 mm	35 in
2 Pénétration maximale	397 mm	15,6 in
3 Espacement des poches	867 mm	34,1 in
4 Distance entre les Pointes	1 734 mm	68,2 in
5 Largeur de rippage hors tout	2 200 mm	86,6 in
Section transversale de la dent	74 mm × 175 mm	2,9 in × 6,9 in
Force de pénétration maximale	146 kN	32 822 lbf

Sélection d'arête

Arête unique – maximise l'effet de déchiquetage

Double arête – Meilleur équilibre entre la traction et la maniabilité

Évidement central – Permet de repousser le matériau, ce qui réduit l'accumulation et la tension de chaîne supplémentaire.



Chargeuse à chaînes 973 – Spécifications pour la version Traitement des déchets et démolition

Fonctionnalités de la chargeuse à chaînes pour le traitement des déchets

- ✓ inclus
- ★ Recommandé
- Compatible



Fonction	Chargeuse à chaînes pour le traitement des déchets	Nettoyage optimisé	Service intensif/ démolition
Protection de pare-brise	✓	✓	✓
Module d'émissions propres isolé (selon équipement)	✓	✓	✓
Protection du vérin d'inclinaison	★	★	✓
Protections de joint Duo-Cone de réducteur pour protéger contre l'enroulement de fils	✓	✓	✓
Blindage inférieur du réducteur final	✓		✓
Blindage inférieur du réducteur final	★		✓
Blindage supérieur du réducteur final	●	✓	✓
Protection sur toute la longueur	●	★	★
Barres de décrottage	★	★	✓
Ventilateur à sens de marche inversé programmable (fréquence et durée) avec inclinaison de pales fixe et rotation inverse	✓	✓	✓
Préfiltre à air du moteur à double entrée avec turbine	✓	✓	✓
Préfiltre à air de cabine avec turbine motorisée pour évacuation des débris	★	✓	✓
Chaînes extra-robustes de 500 mm (20 in) ou 675 mm (27 in) à évidements centraux	★	★	★
Ripper	●	●	
Contrepoids – 1 700 kg	●	★	
Pare-chocs extra-robuste			✓
Canalisations à attache rapide	●	●	●
Deux feux à diode supplémentaires au bas de la cabine	●	●	●

Chargeuse à chaînes pour le traitement des déchets 973/ Équipement standard et optionnel pour la démolition

Équipement standard et options

L'équipement de série et les options peuvent varier. Pour de plus amples informations, veuillez consulter votre concessionnaire Cat.

	Essieu	En option		Essieu	En option
GROUPE MOTOPROPULSEUR			ÉQUIPEMENT ÉLECTRIQUE		
Moteur diesel C9.3B Cat avec système de post-traitement monté sur le moteur, conforme aux normes sur les émissions Tier 4 Final de l'EPA pour les États-Unis, Stage V pour l'Union européenne, Stage V pour la Corée, Stage IV pour moteurs non-routiers pour la Chine et 2014 pour le Japon		✓	Centrale d'entretien au niveau du sol		✓
Moteur diesel C9.3B Cat conforme aux normes sur les émissions Stage IIIA pour l'Union économique eurasiatique, ONU/CEE R96 Stage IIIA, équivalentes aux normes Tier 3/Stage IIIA		✓	Alternateur extra-robuste 24 V		✓
Turbocompresseur du moteur		✓	Avertisseur de recul		✓
Refroidisseur d'admission air-air (ATAAC)		✓	Deux klaxons		✓
Circuit de refroidissement modulaire pour l'admission d'air du moteur, l'huile et l'eau		✓	Deux batteries industrielles, haute puissance, sans entretien, 1 120 CCA		✓
Ventilateur hydraulique à vitesse variable – à commande électronique, capteur de température		✓	Coupe-batterie principal		✓
Ventilateur hydraulique à vitesse variable, à sens de marche non inversé		✓	Démarrateur électrique (extra-robuste 24 V)		✓
Commande hydrostatique électronique (EHC, Electro Hydrostatic Control) pour transmission		✓	Éclairage supplémentaire Deux feux à diode supplémentaires au bas de la cabine orientés vers l'avant		✓
Coupure de ralenti du moteur		✓	Gyrophare clignotant à DEL		✓
Commande automatique du régime moteur		✓	POSTE DE CONDUITE		
Pompe d'alimentation électrique		✓	Cabine standard équipée d'une fenêtre latérale coulissante et de quatre feux halogène : deux montés sur le toit et orientés vers l'avant, deux orientés vers l'arrière et intégrés dans l'unité de climatisation		✓
Séparateur d'eau		✓	Cabine Deluxe équipée de deux fenêtres latérales coulissantes et de huit feux à diode : quatre montés sur le toit et orientés vers l'avant, deux intégrés dans l'unité de climatisation et orientés vers l'arrière ainsi que deux intégrés dans l'unité de climatisation et orientés vers le côté		✓
Filtre à air moteur		✓	Siège à dossier haut Deluxe – chauffé, avec commande de l'amortisseur réglable		✓
Préfiltre à air du moteur		✓	Siège à dossier haut Premium Plus – chauffé et climatisé, isolateur sur toute la largeur verrouillable		✓
TRAIN DE ROULEMENT			Accoudoirs réglables		✓
Chaîne longue durée extra-robuste (HDXL)		✓	Leviers de commande électrohydrauliques, montés sur le siège, avec traitement plus rapide		✓
Châssis porteurs oscillants		✓	Commandes de direction à levier en V et pédales		✓
Guides-protecteurs de chaîne, fin de section		✓	Commandes de direction de manipulateur		✓
Tendeur de chaîne hydraulique		✓	Commande d'équipement de manipulateur		✓
Couroignes de barbotin, avec segments en acier robuste à boulonner remplaçables		✓	Commandes avec deux leviers		✓
Protections de barbotin		✓	Ceinture de sécurité, à enrouleur, avec indicateur sur le tableau de bord		✓
Sept galets inférieurs par côté, avec deux galets de support supérieurs, lubrifiés à vie		✓	Siège compatible pour une retenue à quatre points		✓
Roues folles, classiques, lubrifiées à vie		✓	Climatisation et chauffage		✓
			Réchauffeur/dégivreur avec commande automatique de la température et commande de ventilateur automatique		✓
			Préfiltre de cabine motorisé		✓
			Rétroviseur arrière, intérieur, réglable		✓

(suite à la page suivante)

Chargeuse à chaînes pour le traitement des déchets 973/ Équipement standard et optionnel pour la démolition

Équipement standard et options (suite)

L'équipement de série et les options peuvent varier. Pour de plus amples informations, veuillez consulter votre concessionnaire Cat.

	Essieu	En option		Essieu	En option
POSTE DE CONDUITE (suite)			AUTRES ÉQUIPEMENTS STANDARD		
Prééquipement pour radio 24 V. Comprend haut-parleurs, antenne, sortie électrique 12 V et port USB 5 V	✓		Garde-boue métallique durable	✓	
Radio – Kit de prééquipement FM		✓	Insonorisation extérieure	✓	
Radio – Bluetooth & Aux & Mic		✓	Pompe d'équipement load sensing à cylindrée variable	✓	
Radio – Bluetooth & Aux & Mic – Dab+		✓	Timonerie en Z	✓	
Radio – Bluetooth & Aux & Mic – Sirius		✓	Vérins d'équipement avec capteurs	✓	
Contacteur de frein de stationnement et témoin de «frein serré»	✓		Capotage moteur avec portes verrouillables	✓	
Contacteur de neutralisation d'équipement activé	✓		Faisceau de radiateur résistant aux débris (6,5 fpi)	✓	
Caméra de recul haute définition	✓		Protection du radiateur montée sur charnière avec loquet et ventilateur pivotant	✓	
Affichage à écran tactile de 254 mm (10 in) avec caméra arrière intégrée, indicateur de pente de machine, indicateur d'angle de godet	✓		4 × 2 points d'arrimage faciles sur le châssis	✓	
Trois modes de travail manuels (Auto, Puissance, Éco)	✓		ENSEMBLES D'OPTIONS		
Leviers d'équipement configurables	✓		Ensemble pour traitement des déchets		✓
Limiteurs d'inclinaison et de levage programmables par le conducteur	✓		Ensemble pour traitement des déchets/démolition pour service intensif		✓
Indication de tangage et roulis de la machine	✓		Ensemble pour traitement des déchets, nettoyage optimisé		✓
Indication d'angle du godet	✓		BLINDAGES		
Secouage du godet	✓		Blindages inférieurs intégraux	✓	
Services à distance (Dépistage des pannes/Mise à jour à distance)		✓	Protection de roues libres (aucune)		✓
Tapis de sol en caoutchouc extra-robuste	✓		Protection de roues libres		✓
Lave-glaces et essuie-glaces, plusieurs vitesses à l'avant et à l'arrière	✓		Protection de roues libres – cales de navires		✓
Toit métallique robuste	✓		Protection des projecteurs avant		✓
Crochet à vêtements	✓		Protection pour pare-brise		✓
Compartiments de rangement sous l'accoudoir gauche		✓	Protection du vérin d'inclinaison		✓
Rangement pour panier-repas avec porte-sangle	✓		Protection de joint Duo-Cone de réducteur	✓	
Poche à documentation dans la console droite	✓		Protection du réducteur en deux parties		✓
			Protecteur de réducteur en trois parties		✓
			Blindage inférieur du réducteur final		✓
			Protège-galets		✓

(suite à la page suivante)

Chargeuse à chaînes pour le traitement des déchets 973/ Équipement standard et optionnel pour la démolition

Équipement standard et options (suite)

L'équipement de série et les options peuvent varier. Pour de plus amples informations, veuillez consulter votre concessionnaire Cat.

	Essieu	En option		Essieu	En option
OUTILS DE TRAVAIL*			ENTRETIEN		
Godets :			Lubrifiant standard		✓
Normal GP à claveter pour déchets – Usage intensif – 4,9 m ³ (6,4 yd ³)		✓	Lubrifiant bio		✓
Tous-travaux à claveter pour déchets – Usage courant – 4,6 m ³ (6 yd ³)		✓	Liquide de refroidissement longue durée Cat	✓	
Normal GP à claveter – Usage courant – 3,0 à 3,6 m ³ (3,9 à 4,7 yd ³)		✓	Lampe sous le capot	✓	
Normal GP Fusion – Usage courant – 3,2 m ³ (4,2 yd ³)		✓	Ensemble pour entretien		✓
Normal GP à claveter – Usage intensif – 3,6 à 3,8 m ³ (4,7 à 5,0 yd ³)		✓	Ensemble pour service prolongé avec circuit hydraulique manuel permettant l'inclinaison et le verrouillage de la cabine à 30 degrés en toute sécurité sur le chantier, porte-pelle (pelle non incluse)		✓
Tous-travaux à claveter – Usage courant – 3,0 m ³ (3,9 yd ³)		✓	Vidange d'huile rapide		✓
Tous-travaux à claveter – Usage intensif – 3,0 m ³ (3,9 yd ³)		✓	Robinets de vidange écologique sur le réservoir d'huile hydraulique	✓	
Normal GP à claveter et à fond plat – Usage intensif 3,6 à 4 m ³ (4,7 à 5,2 yd ³)		✓	Robinets de prélèvement d'échantillons d'huile	✓	
À déversement latéral et à claveter – Usage courant – 2,3 m ³ (3 yd ³)		✓	Flexibles XT Cat	✓	
Aucun godet		✓	HYDO Advanced 10	✓	
Autres outils de travail :			Filtre de retour d'huile dans le réservoir hydraulique	✓	
Tablier porte fourche à claveter – 2 743 mm (108 in)		✓	Filtre du retour au carter Hystat dans réservoir hydraulique	✓	
Lame en V pour roche à claveter – Usage intensif – 3,4 m ³ (4,5 yd ³)		✓	ÉQUIPEMENTS ARRIÈRE		
Bras de manutention Fusion – 3 125 à 4 645 mm (123 à 183 in)		✓	Pare-chocs		✓
			Ripper		✓
			Sans pare-chocs		✓
			Attelage ripper		✓
			Barres de décrottage		✓
			CONTREPOIDS		
			Contreponds 1 670 kg (3 682 lb)		✓
			Contreponds pour pare-chocs extra-robuste arrière de 400 kg (882 lb)		✓
			AUTRES ÉQUIPEMENTS		
			Ensemble d'accès		✓
			Réchauffeur d'eau des chemises (110 V)		✓
			Réchauffeur d'eau des chemises (240 V)		✓
			Attache rapide Fusion		✓
			PRODUITS TECHNOLOGIQUES		
			Prééquipement Product Link™	✓	
			Product Link, cellulaire		✓
			Product Link, Mode double (cellulaire et satellite)		✓
			Cat Payload		✓
			Mât pour commande de nivellement		✓
CIRCUIT HYDRAULIQUE					
Circuit hydraulique à deux distributeurs, deux leviers		✓			
Circuit hydraulique à deux distributeurs, manipulateur		✓			
Circuit hydraulique à trois distributeurs, avant, manipulateur		✓			
Circuit hydraulique à trois distributeurs, arrière, manipulateur		✓			
Circuit hydraulique à trois distributeurs, arrière, deux leviers		✓			
Circuit hydraulique à quatre distributeurs, avant et arrière, manipulateur		✓			
Canalisations hydrauliques standard		✓			
Canalisations hydrauliques à attache rapide		✓			
RÉSERVOIR DE CARBURANT					
Réservoir de carburant métallique	✓				
Remplissage rapide du réservoir de carburant		✓			
Pompe de remplissage du réservoir de carburant		✓			
Pompe manuelle à dépôt		✓			

*Les offres de godet et d'équipement peuvent varier. Veuillez contacter votre concessionnaire Cat.



Chargeuse à chaînes Cales de navire **973**

Traction, équilibre et souplesse font partie des principales caractéristiques qui rendent les chargeuses à chaînes idéales pour les travaux dans les cales des navires. Ajoutez à cela la vitesse, la portée, la visibilité et la capacité d'utilisation d'une variété d'accessoires, et les chargeuses à chaînes deviennent le meilleur choix pour le déchargement des véhicules de transport.

Avantages de la chargeuse à chaînes

- Équilibre de la machine
- Maniabilité, notamment dans les espaces étroits
- Commandes souples et réactives
- Possibilité de travailler en pente
- Le train de roulement procure une excellente traction et une conduite plus souple sur les surfaces accidentées, meubles ou inégales
- Faible pression au sol
- Excellente visibilité, désormais avec caméra de vision arrière
- Cabine silencieuse, insonorisée
- Siège à suspension pneumatique réglable, pour le confort du conducteur
- Facilité d'entretien et de nettoyage du circuit de refroidissement
- Grande portée pour le décapage des murs ou le chargement

Veillez contacter votre concessionnaire Cat pour connaître la disponibilité de l'ensemble pour cales de navire.

Nota : Illustration du modèle pour cale de navire 963.

Caractéristiques de l'ensemble pour cales de navire

- Ensemble d'œilletons de levage durables conçus et validés par la norme ISO 15818:2017 pour un chargement rapide et en toute sécurité dans les cales de navire.
- Les œilletons de levage largement espacés offrent une bonne stabilité durant le levage.
- Marchepied facilitant l'accès à la cabine depuis l'avant et l'arrière et garantissant une stabilité pendant le levage.
- Des blindages protègent la tige du vérin d'inclinaison des débris et des impacts.
- Des protections de réservoir hydraulique plus épaisses.
- Les patins à évitement central en option permettent d'allonger la durée de vie du train de roulement en réduisant le risque de bourrage et de tension excessive de la chaîne.

Équipements polyvalents

- Lame de coupe ou buteur bidirectionnel
- Godets normaux
- Godets tous-travaux

Spécifications de la Chargeuse à chaînes 973 – Cales de navire

Moteur

Modèle de moteur	C9.3B Cat®	
Émissions	Conforme aux normes sur les émissions Tier 4 Final de l'EPA pour les États-Unis, Stage V pour l'Union européenne, Stage V pour la Corée, Stage IV pour moteurs non routiers pour la Chine et 2014 pour le Japon ou Stage IIIA pour l'Union économique eurasiatique, ONU/CEE R96 Stage IIIA, équivalentes aux normes Tier 3 de l'EPA pour les États-Unis / Stage IIIA pour l'Union européenne.	
Puissance nette (1 800 tr/min)		
ISO 9249/SAE J1349	205 kW	275 hp
ISO 9249 (DIN)	279 mhp	
Puissance du moteur (1 800 tr/min)		
ISO 14396	228 kW	306 hp
ISO 14396 (DIN)	310 mhp	
Alésage	115 mm	4,5 in
Course	149 mm	5,9 in
Cylindrée	9,3 l	567 in ³

- La puissance nette annoncée désigne la puissance disponible au volant lorsque le moteur est équipé d'un ventilateur, d'un filtre à air, d'un module d'émissions propres et d'un alternateur.
- La puissance annoncée est testée selon les normes spécifiques en vigueur au moment de la fabrication.
- Aucun détarage n'est nécessaire jusqu'à 2 743 m (9 000 ft) d'altitude.
- Les moteurs Cat conformes aux normes sur les émissions Tier 4 Final de l'EPA pour les États-Unis, Stage V pour l'Union européenne, Stage V pour la Corée, Stage IV pour moteurs non routiers pour la Chine et 2014 pour le Japon doivent utiliser des carburants ULSD (carburants diesel à très faible teneur en soufre contenant 15 ppm (mg/kg) de soufre au maximum) ou des ULSD mélangés avec les carburants à faible intensité carbonique suivants jusqu'à :

- ✓ Biodiesel 20 % EMAG (ester méthylique d'acide gras)*
- ✓ 100 % de diesel renouvelable, huile végétale hydrotraîtée et carburants GTL (gaz à liquide)

Les moteurs Cat conformes aux normes sur les émissions Stage IIIA pour l'Union économique eurasiatique, Stage IIIA de l'ONU CEE R96, équivalentes aux normes Tier 3 de l'EPA pour les États-Unis/Stage IIIA pour l'Union européenne, sont compatibles avec le carburant diesel mélangé aux carburants à faible intensité carbonique suivants, jusqu'à :

- ✓ 100 % de biodiesel FAME (ester méthylique d'acide gras)**
- ✓ 100 % de diesel renouvelable, huile végétale hydrotraîtée et carburants GTL (gaz à liquide)

Référez – vous aux directives pour une application réussie. Veuillez contacter votre concessionnaire Cat ou référez-vous à la publication spéciale SEBU6250 Caterpillar Machine Fluids Recommendations (Recommandations relatives aux liquides des équipements Caterpillar).

*Les moteurs sans dispositif de post-traitement peuvent utiliser des mélanges plus élevés, contenant jusqu'à 100 % de biodiesel (pour utiliser des mélanges supérieurs à 20 % de biodiesel, consultez votre concessionnaire Cat).

**Pour utiliser des mélanges supérieurs à 20 % de biodiesel, consultez votre concessionnaire Cat.

Climatisation

Le système de climatisation de cette machine contient du gaz réfrigérant fluoré à effet de serre R134a (potentiel de réchauffement climatique = 1 430). Le système contient 1,1 kg de réfrigérant, avec un équivalent CO₂ de 1,573 tonnes métriques.

Système d'entraînement

Description	Entraînement hydrostatique à commande électronique avec deux moteurs à axe brisé à cylindrée variable et deux pompes à pistons axiaux de type coulissant à cylindrée variable	
Vitesse de translation	Vitesses variables en continu de 0 à 11 km/h (0 à 6,8 mph)	
Pression maximale du circuit	45 000 kPa	6 527 psi

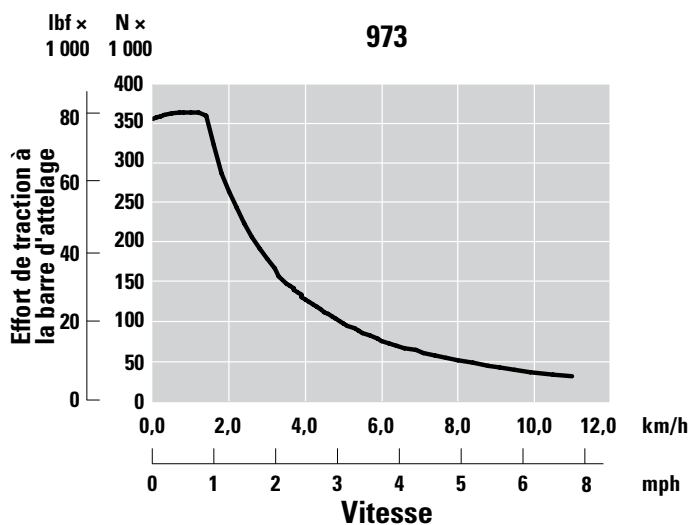
Circuit d'équipement

Description	Pompe à pistons à cylindrée variable de détection de charge	
Débit continu maximum	325 l/min	86 US gal/min
Pression maximale	27 500 kPa	3 988 psi
Circuit de filtre	Filtre du retour de l'équipement	

Contenances pour l'entretien

Réservoir de carburant	450 l	119 US gal
Réservoir de liquide d'échappement diesel (DEF) (le cas échéant)	35 l	9,2 US gal
Circuit de refroidissement	44 l	11,6 US gal
Carter (avec filtre)	26 l	6,9 US gal
Réducteur (chacun)	28,5 l	7,5 US gal
Réservoir hydraulique	349 l	92,2 US gal
Arbre de pivot	3 l	0,8 US gal

Effort de traction à la barre d'attelage



Spécifications de la Chargeuse à chaînes 973 – Cales de navire

Chaîne

Largeur du patin de chaîne – extra-robuste, étanche et lubrifié	Arêtes	Caractéristiques
550 mm (22 in)	Double	
675 mm (27 in)	Double	
500 mm (20 in)	Double	Évidement central
510 mm (20 in)	Simple	Évidement central Service intensif
675 mm (27 in)	Simple	Évidement central
675 mm (27 in)	Double	Évidement central
500 mm (20 in)	Double	Godet pour aciéries
500 mm (20 in)	Plates	Godet pour aciéries
500 mm (20 in)	Triple	Godet pour aciéries
500 mm (20 in)	Ou plates et double	Godet pour aciéries

Poids et dimensions

Poids en ordre de marche ¹	24 762 kg	63 409 lb
Poids en ordre d'expédition ²	26 203 kg	57 768 lb
Largeur des patins de chaîne – Standard ³	675 mm	27 in
Largeur de patin de chaîne – Étroite ³	500 mm	20 in
Galets inférieurs – De chaque côté		7
Nombre de patins – De chaque côté		40
Longueur de chaîne au sol	2 930 mm	115,3 in
Pression au sol – Patins standard	63,4 kPa	9,2 psi
Pression au sol – Patins étroits	85,5 kPa	12,4 psi

¹Poids en ordre de marche : machine avec module de construction, lame, train de roulement extra-robuste pour une durée de vie prolongée, système de post-traitement, lubrifiants, plein du réservoir de carburant et conducteur de 75 kg (165 lb). Pour les machines sans post-traitement, soustraire 287 kg (632 lb).

²Poids en ordre d'expédition : machine avec module de construction, train de roulement longue durée extra-robuste, système de post-traitement, lubrifiants, 10 % du plein du réservoir de carburant et sans lame/godet. Pour les machines sans post-traitement, soustraire 287 kg (632 lb).

³Patins de chaîne à simple ou double arête, avec ou sans évidement central.

Normes

Cadre ROPS/FOPS

- Le cadre ROPS (Rollover Protective Structure, cadre de protection en cas de retournement) proposé par Caterpillar sur cette machine est conforme aux normes ROPS ISO 3471:2008.
- Le cadre FOPS (cadre de protection contre les chutes d'objets) est conforme à la norme ISO 3449:2005 Niveau II.

Freins

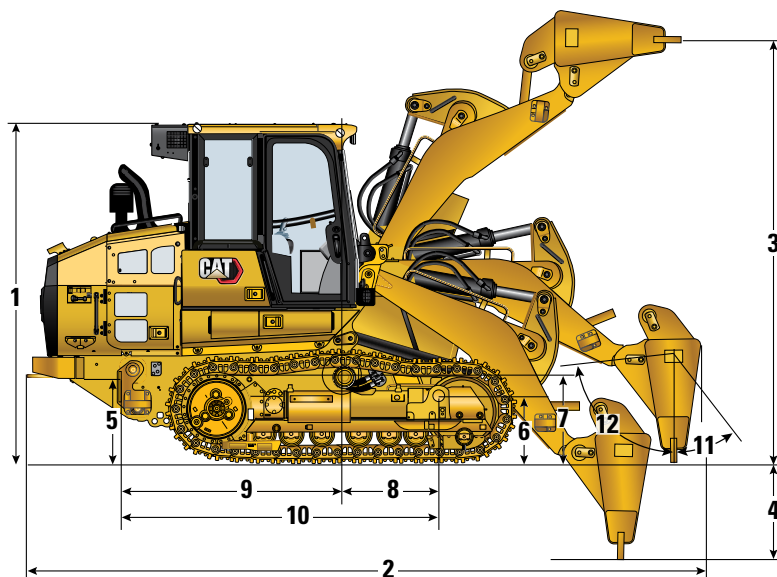
- Les freins sont conformes à la norme ISO 10265:2008.

Informations relatives aux bruits et aux vibrations

- Le niveau de pression acoustique dynamique est de 75 dB(A) lorsque la norme « ISO 6396:2008 » est utilisée pour mesurer la valeur dans une cabine fermée. Les mesures ont été effectuées à 70 % de la vitesse maximale du ventilateur de refroidissement du moteur. Le niveau sonore peut varier en fonction de la vitesse du ventilateur de refroidissement du moteur. La cabine était correctement montée et entretenue. Les mesures ont été effectuées avec les portes et les fenêtres de la cabine fermées. NOTA : l'incertitude du niveau de pression acoustique dynamique pour le conducteur est de ± 2 dB(A).
- Le port de protections auditives peut s'avérer nécessaire lorsque l'on travaille dans un poste de conduite ouvert pendant des périodes prolongées, dans un environnement bruyant, ou dans une cabine mal entretenue.
- Le niveau de puissance acoustique garanti est de 111 dB(A), lorsque la valeur est mesurée suivant les procédures d'essai dynamique et les conditions qui sont spécifiées dans la norme « ISO 6395:2008 ». Les mesures ont été effectuées à 70 % de la vitesse maximale du ventilateur de refroidissement du moteur. Le niveau sonore peut varier en fonction de la vitesse du ventilateur de refroidissement du moteur.
- Niveaux sonores des machines destinées aux pays de l'Union européenne et aux pays adoptant les directives de l'Union européenne : Selon équipement, l'étiquette d'homologation est utilisée pour vérifier l'homologation du niveau acoustique de la machine conformément aux exigences de l'Union européenne. La valeur figurant sur l'étiquette indique le niveau de puissance acoustique (L_{WA}) extérieur garanti au moment de la fabrication selon les mesures spécifiées dans la norme « 2000/14/CE ».

Spécifications de la Chargeuse à chaînes 973 – Cales de navire

Dimensions



Dimensions (sans pare-chocs arrière)

1 Hauteur hors tout	3 510 mm	138,2 in
2 Longueur hors tout	7 087 mm	279,0 in
3 Hauteur de la lame de coupe de l'outil de travail, godet complètement relevé	4 819 mm	189,7 in
4 Profondeur d'excavation – Complètement incliné, Complètement rentré	1 099 mm	43,3 in
4 Profondeur d'excavation – Lame verticale	946 mm	45,1 in
Largeur hors tout – avec patins de 500 mm (20 in)	2 300 mm	90,6 in
Largeur hors tout – avec patins de 675 mm (27 in)	2 835 mm	111,6 in
Largeur de la lame	3 469 mm	136,6 in
5 Hauteur de l'œilleton de levage arrière	909 mm	35,8 in
6 Hauteur de l'œilleton de levage avant	605 mm	2,38 in
Dimensions du centre de gravité		
7 Hauteur du centre de gravité	874 mm	34,4 in
8 Distance centre de gravité – œilleton avant	689 mm	27,1 in
9 Distance centre de gravité – œilleton arrière	2 490 mm	98,0 in
10 Distance entre les œilletons de levage avant et arrière	3 325 mm	130,9 in
11 Inclinaison de la lame – Avant		39°
12 Inclinaison de la lame – Arrière		21°
Rayon de braquage	4,5 m	177,0 in

Lames

Lames	Lame		Lame	
Poids de la lame	1 819 kg	4 010 lb	2 235 kg	4 927 lb
Largeur de la lame	3 469 mm	136,6 in	3 469 mm	136,6 in
Hauteur de lame	1 151 mm	45 in	1 151 mm	45 in
Capacité de la lame	3,6 m ³	4,7 yd ³	3,6 m ³	4,7 yd ³

Pour des offres supplémentaires de lame et d'équipement, veuillez consulter votre concessionnaire Cat.

Spécifications de la Chargeuse à chaînes 973 – Cales de navire

Godets

Godets à claveter	Godet normal GP*	
Type de lame de coupe	Pointes et segments longs	Lame de coupe complète – À boulonner
Poids du godet	2 151 kg (4 742 lb)	1 969 kg (4 341 lb)
Largeur du godet	3 010 mm (118,5 in)	3 005 mm (118,3 in)
Capacité nominale pour un coefficient de remplissage de 100 % ¹	3,2 m ³ (4,2 yd ³)	3,2 m ³ (4,2 yd ³)
Capacité de fonctionnement nominale ²	7 795 kg (17 185 lb)	7 888 kg (17 390 lb)
Charge limite d'équilibre statique	22 275 kg (49 108 lb)	22 537 kg (49 686 lb)
Longueur hors tout de la machine (godet au sol)	7 492 mm (295 in)	7 496 mm (295 in)
Hauteur de vidage au levage maximal et vidage à 45°	3 025 mm (119,1 in)	3 039 mm (119,6 in)
Portée au levage maximal et vidage à 45°	1 352 mm (53,2 in)	1 382 mm (54,4 in)
Force d'arrachage	248 300 N (55 820 lbf)	273 100 N (61 395 lbf)

Les offres de godet et d'équipement peuvent varier. Veuillez contacter votre concessionnaire Cat.

*Machine équipée sans contrepoids.

¹Capacité de godet volumétrique conforme à la norme ISO 7546:1983.

²La capacité de fonctionnement nominale doit être considérée avec une charge limite d'équilibre statique de 35 % tel qu'exigé par la norme ISO 14397-1:2007.

³Machine équipée de contrepoids standard et supplémentaires.

Équipement standard et options pour cales de navire 973

Équipement standard et options

L'équipement de série et les options peuvent varier. Pour de plus amples informations, veuillez consulter votre concessionnaire Cat.

	Essieu	En option		Essieu	En option
GROUPE MOTOPROPULSEUR			ÉQUIPEMENT ÉLECTRIQUE		
Moteur diesel C9.3B Cat avec système de post-traitement monté sur le moteur, conforme aux normes sur les émissions Tier 4 Final de l'EPA pour les États-Unis, Stage V pour l'Union européenne, Stage V pour la Corée, Stage IV pour moteurs non-routiers pour la Chine et 2014 pour le Japon		✓	Centrale d'entretien au niveau du sol		✓
Moteur diesel C9.3B Cat conforme aux normes sur les émissions Stage IIIA pour l'Union économique eurasiatique, ONU/CEE R96 Stage IIIA, équivalentes aux normes Tier 3/Stage IIIA		✓	Alternateur extra-robuste 24 V		✓
Turbocompresseur du moteur	✓		Avertisseur de recul		✓
Refroidisseur d'admission air-air (ATAAC)	✓		Deux klaxons		✓
Circuit de refroidissement modulaire pour l'admission d'air du moteur, l'huile et l'eau	✓		Deux batteries industrielles, haute puissance, sans entretien, 1 120 CCA		✓
Ventilateur hydraulique à vitesse variable – à commande électronique, capteur de température	✓		Coupe-batterie principal		✓
Ventilateur hydraulique à vitesse variable, à sens de marche non inversé	✓		Démarrateur électrique (extra-robuste 24 V)		✓
Commande hydrostatique électronique (EHC, Electro Hydrostatic Control) pour transmission	✓		Éclairage supplémentaire – deux feux à diode supplémentaires au bas de la cabine orientés vers l'avant		✓
Coupure de ralenti du moteur	✓		Gyrophare clignotant à DEL		✓
Commande automatique du régime moteur	✓		POSTE DE CONDUITE		
Pompe d'alimentation électrique	✓		Cabine standard équipée d'une fenêtre latérale coulissante et de quatre feux halogène : deux montés sur le toit et orientés vers l'avant, deux orientés vers l'arrière et intégrés dans l'unité de climatisation	✓	
Séparateur d'eau	✓		Cabine Deluxe équipée de deux fenêtres latérales coulissantes et de huit feux à diode : quatre montés sur le toit et orientés vers l'avant, deux intégrés dans l'unité de climatisation et orientés vers l'arrière ainsi que deux intégrés dans l'unité de climatisation et orientés vers le côté		✓
Filtre à air moteur	✓		Siège à dossier haut Deluxe – chauffé, avec commande de l'amortisseur réglable		✓
Préfiltre à air du moteur	✓		Siège à dossier haut Premium Plus – chauffé et climatisé, isolateur sur toute la largeur verrouillable		✓
TRAIN DE ROULEMENT			Accoudoirs réglables		✓
Chaîne longue durée extra-robuste (HDXL)	✓		Leviers de commande électrohydrauliques, montés sur le siège, avec traitement plus rapide		✓
Châssis porteurs oscillants	✓		Commandes de direction à levier en V et pédales		✓
Guides-protecteurs de chaîne, fin de section	✓		Commandes de direction de manipulateur		✓
Tendeur de chaîne hydraulique	✓		Commande d'équipement de manipulateur		✓
Couroignes de barbotin, avec segments en acier robuste à boulonner remplaçables	✓		Commandes avec deux leviers		✓
Protections de barbotin	✓		Ceinture de sécurité, à enrouleur, avec indicateur sur le tableau de bord		✓
Sept galets inférieurs par côté, avec deux galets de support supérieurs, lubrifiés à vie	✓		Siège compatible pour une retenue à quatre points		✓
Roues folles, classiques, lubrifiées à vie	✓				

(suite à la page suivante)

Équipement standard et options pour cales de navire 973

Équipement standard et options (suite)

L'équipement de série et les options peuvent varier. Pour de plus amples informations, veuillez consulter votre concessionnaire Cat.

	Essieu	En option		Essieu	En option
POSTE DE CONDUITE (suite)			AUTRES ÉQUIPEMENTS STANDARD		
Climatisation et chauffage	✓		Dispositif de levage avant et arrière	✓	
Réchauffeur/dégivreur avec commande automatique de la température et commande de ventilateur automatique	✓		Garde-boue métallique durable	✓	
Préfiltre de cabine motorisé		✓	Insonorisation extérieure	✓	
Rétroviseur arrière, intérieur, réglable	✓		Pompe d'équipement load sensing à cylindrée variable	✓	
Prééquipement pour radio 24 V. Comprend haut-parleurs, antenne, sortie électrique 12 V et port USB 5 V	✓		Timonerie en Z	✓	
Radio – Kit de prééquipement FM		✓	Vérins d'équipement avec capteurs	✓	
Radio – Bluetooth & Aux & Mic		✓	Capotage moteur avec portes verrouillables	✓	
Radio – Bluetooth & Aux & Mic – Dab+		✓	Faisceau de radiateur résistant aux débris (6,5 fpi)	✓	
Radio – Bluetooth & Aux & Mic – Sirius		✓	Protection du radiateur montée sur charnière et ventilateur pivotant	✓	
Contacteur de frein de stationnement et témoin de «frein serré»	✓		4 × 2 points d'arrimage faciles sur le châssis	✓	
Contacteur de neutralisation d'équipement activé	✓		BLINDAGES		
Caméra de recul haute définition	✓		Blindages inférieurs intégraux	✓	
Écran tactile couleur 254 mm (10 in) avec caméra arrière intégrée et indicateur de pente machine	✓		Protection de roues libres (aucune)		✓
Trois modes de travail manuels (Auto, Puissance, Éco)	✓		Protection de roues libres		✓
Leviers d'équipement configurables	✓		Protection de roues libres – cales de navires		✓
Limiteurs d'inclinaison et de levage programmables par le conducteur	✓		Protection des projecteurs avant		✓
Indication de tangage et roulis de la machine	✓		Protection pour pare-brise		✓
Indication d'angle du godet	✓		Protection du vérin d'inclinaison	✓	
Secouage du godet	✓		Protection du réducteur en deux parties		✓
Services à distance (Dépistage des pannes/Mise à jour à distance)		✓	Protecteur de réducteur en trois parties		✓
Tapis de sol en caoutchouc extra-robuste	✓		Blindage inférieur du réducteur final		✓
Lave-glaces et essuie-glaces, plusieurs vitesses à l'avant et à l'arrière	✓		Protège-galets		✓
Toit métallique robuste	✓				
Crochet à vêtements	✓				
Compartiments de rangement sous l'accoudoir gauche	✓				
Rangement pour panier-repas avec porte-sangle	✓				
Poche à documentation dans la console droite	✓				

(suite à la page suivante)

Équipement standard et options pour cales de navire 973

Équipement standard et options (suite)

L'équipement de série et les options peuvent varier. Pour de plus amples informations, veuillez consulter votre concessionnaire Cat.

	Essieu	En option		Essieu	En option
OUTILS DE TRAVAIL*			ENTRETIEN		
Godets :			Lubrifiant standard		✓
Normal GP à claveter – Usage courant – 3,0 à 3,6 m ³ (3,9 à 4,7 yd ³)		✓	Lubrifiant bio		✓
Normal GP Fusion – Usage courant – 3,2 m ³ (4,2 yd ³)		✓	Liquide de refroidissement longue durée Cat	✓	
Tous-travaux à claveter – Usage intensif – 3,6 à 3,8 m ³ (4,7 à 5,0 yd ³)		✓	Lampe sous le capot	✓	
Tous-travaux à claveter – Usage courant – 3,0 m ³ (3,9 yd ³)		✓	Ensemble pour entretien		✓
Tous-travaux à claveter – Usage intensif – 3,0 m ³ (3,9 yd ³)		✓	Ensemble pour service prolongé avec circuit hydraulique manuel permettant l'inclinaison et le verrouillage de la cabine à 30 degrés en toute sécurité sur le chantier, porte-pelle (pelle non incluse)		✓
À déversement latéral et à claveter – Usage courant – 2,3 m ³ (3 yd ³)		✓	Vidange d'huile rapide		✓
Normal GP à claveter et à fond plat – Usage intensif 3,6 à 4,0 m ³ (4,7 à 5,2 yd ³)		✓	Robinets de vidange écologique sur le réservoir d'huile hydraulique	✓	
Aucun godet		✓	Robinets de prélèvement d'échantillons d'huile	✓	
Autres outils de travail :			Flexibles XT Cat	✓	
Lame à claveter (cale de navire) – 3,6 m ³ (4,67 yd ³)		✓	HYDO Advanced 10	✓	
			Filtre de retour d'huile dans le réservoir hydraulique	✓	
Nota : Tous les godets (à l'exception du godet pour scories et normal GP avec lame de coupe complète à boulonner) sont dotés d'outils d'attaque du sol Advansys.			Filtre du retour au carter Hystat dans réservoir hydraulique	✓	
LAMES*			ÉQUIPEMENTS ARRIÈRE		
Lame – 3 469 mm (136,6 in)		✓	Pare-chocs		✓
CIRCUIT HYDRAULIQUE			RÉSERVOIR DE CARBURANT		
Circuit hydraulique à deux distributeurs, deux leviers		✓	Réservoir de carburant		✓
Circuit hydraulique à deux distributeurs, manipulateur		✓	Remplissage rapide du réservoir de carburant		✓
Circuit hydraulique à trois distributeurs, avant, manipulateur		✓	Pompe de remplissage du réservoir de carburant		✓
Circuit hydraulique à trois distributeurs, arrière, manipulateur		✓	Pompe manuelle à dépôt		✓
Circuit hydraulique à trois distributeurs, arrière, deux leviers		✓	AUTRES ÉQUIPEMENTS		
Circuit hydraulique à quatre distributeurs, avant et arrière, manipulateur		✓	Ensemble d'accès		✓
Canalisations hydrauliques standard		✓	Réchauffeur d'eau des chemises (110 V)		✓
Canalisations hydrauliques à attache rapide		✓	Réchauffeur d'eau des chemises (240 V)		✓
			PRODUITS TECHNOLOGIQUES		
			Prééquipement Product Link™		✓
			Product Link, cellulaire		✓
			Product Link, Mode double (cellulaire et satellite)		✓
			Cat Payload		✓

*Les offres de godet et d'équipement peuvent varier. Veuillez contacter votre concessionnaire Cat.



Chargeuse à chaînes Godet pour aciéries **973**

Votre chargeuse est équipée de fonctions conçues et installées en usine pour la chaleur extrême et les conditions difficiles de travail en aciérie. Les chargeuses à chaîne offrent la maniabilité, la visibilité et la force d'arrachage nécessaires à des temps de cycle rapides, et constituent donc un choix fiable et efficace pour la manipulation des scories.

Train de roulement pour haute température

- Ce train de roulement spécialement conçu inclut des joints haute température sur les rouleaux, les roues folles, les arbres de pivot et les réducteurs.
- La barre d'acier soudée au bas du châssis porteur permet d'éviter la déformation thermique.
- Protections de joint Duo-Cone™ sur les réducteurs.
- Protections des balanciers de suspension.

Cabine version aciérie

- Plusieurs écrans thermiques dans les portes inférieures, en dessous du poste de conduite, autour des conduites d'air et des conduites de climatisation.
- Tapis de sol résistant à la chaleur.
- Le pare-brise en verre feuilleté a une épaisseur de 18 mm (0,71 in).
- La calandre avant à barres verticales protège le pare-brise contre les projectiles de scories tout en permettant une bonne visibilité.
- Le tamis à maille fine réduit le risque de choc thermique pouvant être causé par le déversement de scories ou la chaleur rayonnée.
- Vitres de cabine avec joints étanches en silicone.
- Le bas de la porte de la cabine est composé à partir d'acier pour résister aux projections de scories générées par les chaînes.
- Une tôle d'acier au sommet de la cabine réduit considérablement le transfert de la chaleur radiante dans la cabine.
- Huit larges projecteurs (quatre avant, deux arrière, deux sur le côté) résistants à la chaleur, équipés de manchons en caoutchouc.
- Les poignées de porte et le toit en métal font office d'écran thermique.
- Joints en silicone entre la cabine et le châssis.

Veuillez contacter votre concessionnaire Cat pour connaître la disponibilité de l'ensemble pour aciérie.

Protection contre la chaleur

- Manchons en silicone autour des lignes d'arbre hydrostatiques exposées et des canalisations hydrauliques de levage et d'inclinaison.
- Protections des vérins d'inclinaison.
- Écrans thermiques sur la protection de vérin de levage et joint sur le côté tige.
- Joints pour hautes températures à l'intérieur des vérins de levage et d'inclinaison.
- Protection thermique sur les garde-boue, les blindages inférieurs, la protection avant, le bas de caisse, les canalisations hydrauliques, les flexibles et faisceaux de câblage ainsi qu'à l'intérieur des garde-boue et des portes de capotage.

Fonctionnalités de protection supplémentaires

- Réservoir de carburant en acier isolé.
- Décharge de pression/pare-étincelles au niveau du bouchon de réservoir de carburant.
- Huile ignifuge.
- Liquide hydraulique synthétique et résistant au feu.
- Blindages machine extra-robustes à l'avant et à l'arrière.
- Maillon étanche sans liquide de lubrification.
- Tresses en Teflon sur les faisceaux de câblage du châssis
- Patins à double ou triple arête optimisant le travail sur les surfaces asphaltées.
- Le godet à scories haute capacité réduit les temps de cycle et comporte de plus grandes Pointes pour une plus longue durée de vie.

Conseils d'utilisation des machines pour aciérie

Caterpillar recommande d'exposer les machines pour aciérie à des scories chaudes pendant moins 15 minutes toutes les heures pour permettre une durée de refroidissement adéquate entre les cycles. En général, deux machines par fourneau et une machine en réserve pour le site assurent le meilleur temps productif. La planification, la fréquence et la durée du travail ainsi que des cycles de refroidissement peuvent varier selon le chantier, mais le dépassement du temps d'exposition recommandé empêche la machine d'atteindre les niveaux de performance prévus.

Spécifications de la Chargeuse à chaînes 973 pour aciérie

Moteur

Modèle de moteur	C9.3B Cat®	
Émissions	Conforme aux normes sur les émissions Tier 4 Final de l'EPA pour les États-Unis, Stage V pour l'Union européenne, Stage V pour la Corée, Stage IV pour moteurs non routiers pour la Chine et 2014 pour le Japon ou Stage IIIA pour l'Union économique eurasiatique, ONU/CEE R96 Stage IIIA, équivalentes aux normes Tier 3 de l'EPA pour les États-Unis / Stage IIIA pour l'Union européenne.	
Puissance nette (1 800 tr/min)		
ISO 9249/SAE J1349	205 kW	275 hp
ISO 9249 (DIN)	279 mhp	
Puissance du moteur (1 800 tr/min)		
ISO 14396	228 kW	306 hp
ISO 14396 (DIN)	310 mhp	
Alésage	115 mm	4,5 in
Course	149 mm	5,9 in
Cylindrée	9,3 l	567 in ³

- La puissance nette annoncée désigne la puissance disponible au volant lorsque le moteur est équipé d'un ventilateur, d'un filtre à air, d'un module d'émissions propres et d'un alternateur.
- La puissance annoncée est testée selon les normes spécifiques en vigueur au moment de la fabrication.
- Aucun détarage n'est nécessaire jusqu'à 2 743 m (9 000 ft) d'altitude.
- Les moteurs Cat® conformes aux normes sur les émissions Tier 4 Final de l'EPA pour les États-Unis, Stage V pour l'Union européenne, Stage V pour la Corée, Stage IV pour moteurs non routiers pour la Chine et 2014 pour le Japon doivent utiliser des carburants ULSD (carburants diesel à très faible teneur en soufre contenant 15 ppm (mg/kg) de soufre au maximum) ou des ULSD mélangés avec les carburants à faible intensité carbonique suivants jusqu'à :

- ✓ Biodiesel 20 % EMAG (ester méthylique d'acide gras)*
- ✓ 100 % de diesel renouvelable, huile végétale hydrotraîtée et carburants GTL (gaz à liquide)

Les moteurs Cat conformes aux normes sur les émissions Stage IIIA pour l'Union économique eurasiatique, Stage IIIA de l'ONU CEE R96, équivalentes aux normes Tier 3 de l'EPA pour les États-Unis/Stage IIIA pour l'Union européenne, sont compatibles avec le carburant diesel mélangé aux carburants à faible intensité carbonique suivants, jusqu'à :

- ✓ 100 % de biodiesel FAME (ester méthylique d'acide gras)**
- ✓ 100 % de diesel renouvelable, huile végétale hydrotraîtée et carburants GTL (gaz à liquide)

Référez – vous aux directives pour une application réussie. Veuillez contacter votre concessionnaire Cat ou référez-vous à la publication spéciale SEBU6250 Caterpillar Machine Fluids Recommendations (Recommandations relatives aux liquides des équipements Caterpillar).

*Les moteurs sans dispositif de post-traitement peuvent utiliser des mélanges plus élevés, contenant jusqu'à 100 % de biodiesel (pour utiliser des mélanges supérieurs à 20 % de biodiesel, consultez votre concessionnaire Cat).

**Pour utiliser des mélanges supérieurs à 20 % de biodiesel, consultez votre concessionnaire Cat.

Climatisation

Le système de climatisation de cette machine contient du gaz réfrigérant fluoré à effet de serre R134a (potentiel de réchauffement climatique = 1 430). Le système contient 1,1 kg de réfrigérant, avec un équivalent CO₂ de 1,573 tonnes métriques.

Système d'entraînement

Description	Entraînement hydrostatique à commande électronique avec deux moteurs à axe brisé à cylindrée variable et deux pompes à pistons axiaux de type coulissant à cylindrée variable	
Vitesse de translation	Vitesses variables en continu de 0 à 11 km/h (0 à 6,8 mph)	
Pression maximale du circuit	45 000 kPa	6 527 psi

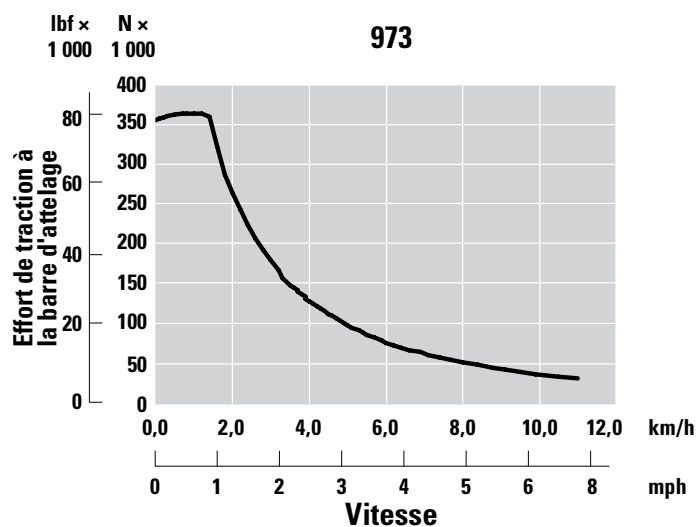
Circuit d'équipement

Description	Pompe à pistons à cylindrée variable de détection de charge	
Débit continu maximum	325 l/min	86 US gal/min
Pression maximale	27 500 kPa	3 988 psi
Circuit de filtre	Filtre du retour de l'équipement	

Contenances pour l'entretien

Réservoir de carburant pour aciérie	384 l	101,5 US gal
Réservoir de liquide d'échappement diesel (DE F) (le cas échéant)	35 l	9,2 US gal
Circuit de refroidissement	44 l	11,6 US gal
Carter (avec filtre)	26 l	6,9 US gal
Réducteur (chacun)	28.5 l	7,5 US gal
Réservoir hydraulique	349 l	92,2 US gal
Arbre de pivot	3 l	0,8 US gal

Effort de traction à la barre d'attelage



Spécifications de la Chargeuse à chaînes 973 pour aciérie

Poids et dimensions

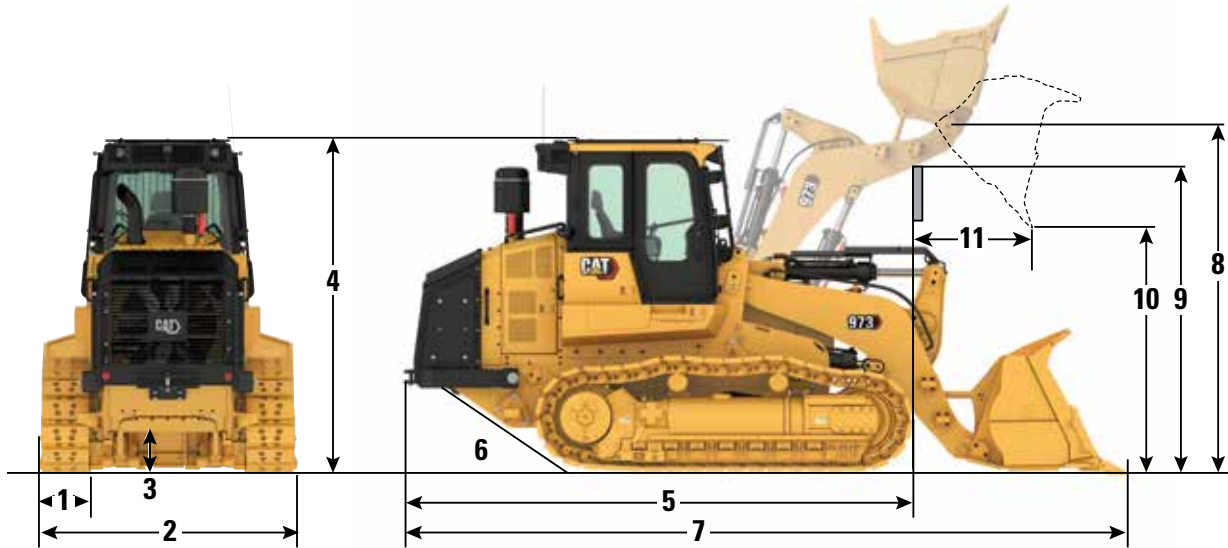


Illustration de la configuration construction.

	Godet pour aciéries	
Poids en ordre de marche ¹	34 563 kg	76 198 lb
Poids en ordre d'expédition ²	29 692 kg	65 460 lb
1 Largeur de patin de chaîne		
Double arête, Triple arête, Plat, Alternatif	500 mm	20 in
Galets inférieurs – De chaque côté		7
Nombre de patins – De chaque côté		40
Longueur de chaîne au sol	2 930 mm	115,3 in
Pression au sol	102,8 kPa	14,9 psi
2 Largeur hors tout de la machine avec godet à scories	2 960 mm	116,5 in
3 Garde au sol	469 mm	18,5 in
4 Hauteur de la machine au sommet de la cabine	3 510 mm	138,2 in
5 Longueur de la machine jusqu'à l'avant des chaînes	5 318 mm	209,4 in
6 Angle d'incidence		29°
7 Longueur hors tout de la machine avec godet à scories	7 748 mm	305 in
8 Hauteur de charnière au levage maximal	4 218 mm	166,1 in
9 Hauteur de déversement du bras de manutention au levage maximal	3 667 mm	144,4 in
10 Hauteur de vidage à portée maximale, vidage à 45°	2 912 mm	114,6 in
11 Portée au levage maximal et vidage à 45°	1 486 mm	58,5 in
Rayon de braquage	5,2 m	205 in

¹Poids en ordre de marche : machine avec ensemble aciérie partiel, godet à scories à segments et Pointes, train de roulement extra-robuste pour une durée de vie prolongée, système de post-traitement, lubrifiants, plein du réservoir de carburant et conducteur de 75 kg (165 lb). Pour les machines sans post-traitement, soustraire 287 kg (632 lb).

²Poids en ordre d'expédition : machine avec ensemble aciérie, train de roulement extra-robuste, système de post-traitement, lubrifiants, 10 % du plein du réservoir de carburant et sans godet. Pour les machines sans post-traitement, soustraire 287 kg (632 lb).

Spécifications de la Chargeuse à chaînes 973 pour aciérie

Godets

Godets à claveter – Timonerie standard	Godet à scories		Godet à scories étroit	
Type de lame de coupe	Pointes et segment longs		Pointes et segment longs	
Poids du godet	4 519 kg	9 963 lb	4 284 kg	9 444 lb
Largeur du godet	2 960 mm	116,5 in	2 714 mm	106,9 in
Capacité nominale pour un coefficient de remplissage de 100 % ¹	3 m ³	4 yd ³	2,8 m ³	3,7 yd ³
Capacité de fonctionnement nominale ²	8 916 kg	19 656 lb	9 000 kg	19 842 lb
Charge limite d'équilibre statique ³	25 474 kg	56 161 lb	25 709 kg	56 679 lb
Force d'arrachage	215 070 N	48 350 lbf	215 070 N	48 350 lbf

¹Capacité de godet volumétrique conforme à la norme ISO 7546:1983.

²La capacité de fonctionnement nominale doit être considérée avec une charge limite d'équilibre statique de 35 % tel qu'exigé par la norme ISO 14397-1:2007.

³Machine équipée de contrepoids standard et supplémentaires.

Chaîne

Largeur du patin de chaîne – extra-robuste, étanche et lubrifié	Arêtes	Caractéristiques
500 mm (20 in)	Double	Godet pour aciéries
500 mm (20 in)	Plat	Godet pour aciéries
500 mm (20 in)	Triple	Godet pour aciéries
500 mm (20 in)	Alternatif plat et double	Godet pour aciéries

Normes

Cadre ROPS/FOPS

- Le cadre ROPS (Rollover Protective Structure, cadre de protection en cas de retournement) proposé par Caterpillar sur cette machine est conforme aux normes ROPS ISO 3471:2008.
- Le cadre FOPS (cadre de protection contre les chutes d'objets) est conforme à la norme ISO 3449:2005 Niveau II.

Freins

- Les freins sont conformes à la norme ISO 10265:2008.

Informations relatives aux bruits et aux vibrations

- Le niveau de pression acoustique dynamique déclaré est de 75 dB(A) lorsque la norme « ISO 6396:2008 » est utilisée pour mesurer la valeur dans une cabine fermée. Les mesures ont été effectuées à 70 % de la vitesse maximale du ventilateur de refroidissement du moteur. Le niveau sonore peut varier en fonction de la vitesse du ventilateur de refroidissement du moteur. La cabine était correctement montée et entretenue. Les mesures ont été effectuées avec les portes et les fenêtres de la cabine fermées. NOTA : l'incertitude du niveau de pression acoustique dynamique pour le conducteur est de ± 2 dB(A).
- Le port de protections auditives peut s'avérer nécessaire lorsque l'on travaille dans un poste de conduite ouvert pendant des périodes prolongées, dans un environnement bruyant, ou dans une cabine mal entretenue.
- Le niveau de puissance acoustique garanti est de 111 dB(A), lorsque la valeur est mesurée suivant les procédures d'essai dynamique et les conditions qui sont spécifiées dans la norme « ISO 6395:2008 ». Les mesures ont été effectuées à 70 % de la vitesse maximale du ventilateur de refroidissement du moteur. Le niveau sonore peut varier en fonction de la vitesse du ventilateur de refroidissement du moteur.
- Niveaux sonores des machines destinées aux pays de l'Union européenne et aux pays adoptant les directives de l'Union européenne : Selon équipement, l'étiquette d'homologation est utilisée pour vérifier l'homologation du niveau acoustique de la machine conformément aux exigences de l'Union européenne. La valeur figurant sur l'étiquette indique le niveau de puissance acoustique (L_{WA}) extérieur garanti au moment de la fabrication selon les mesures spécifiées dans la norme « 2000/14/CE ».

Équipement standard et options de la 973 pour aciérie

Équipement standard et options

L'équipement de série et les options peuvent varier. Pour de plus amples informations, veuillez consulter votre concessionnaire Cat.

	Essieu	En option		Essieu	En option
GROUPE MOTOPROPULSEUR			ÉQUIPEMENT ÉLECTRIQUE		
Le Moteur diesel C9.3B Cat a un système de post-traitement monté sur le moteur pour répondre aux normes sur les émissions Tier 4 Final de l'EPA pour les États-Unis, Stage V pour l'Union européenne, Stage V pour la Corée, Stage IV pour moteurs non routiers pour la Chine et 2014 pour le Japon		✓	Centrale d'entretien au niveau du sol		✓
Moteur diesel C9.3B Cat conforme aux normes sur les émissions Stage IIIA pour l'Union économique eurasiatique, ONU/CEE R96 Stage IIIA, équivalentes aux normes Tier 3/Stage IIIA		✓	Alternateur extra-robuste 24 V		✓
Turbocompresseur du moteur	✓		Avertisseur de recul		✓
Refroidisseur d'admission air-air (ATAAC)	✓		Deux klaxons		✓
Circuit de refroidissement modulaire pour l'admission d'air du moteur, l'huile et l'eau	✓		Deux batteries industrielles, haute puissance, sans entretien, 1 120 CCA		✓
Ventilateur hydraulique à vitesse variable – à commande électronique, capteur de température	✓		Coupe-batterie principal		✓
Ventilateur hydraulique à vitesse variable, à sens de marche non inversé	✓		Démarrateur électrique (extra-robuste 24 V)		✓
Commande hydrostatique électronique (EHC, Electro Hydrostatic Control) pour transmission	✓		Gyrophare clignotant à DEL		✓
Coupure de ralenti du moteur	✓		POSTE DE CONDUITE		
Commande automatique du régime moteur	✓		Cabine pour aciérie avec protection thermique et toutes les fenêtres hermétiques, protections du pare-brise et des feux avant, huit feux halogène : quatre orientés vers l'avant, deux orientés vers les côtés, deux orientés vers l'arrière intégrés dans l'unité de climatisation		✓
Pompe d'alimentation électrique	✓		Siège à dossier haut Deluxe – chauffé, avec commande de l'amortisseur réglable		✓
Séparateur d'eau	✓		Siège à dossier haut Premium Plus – chauffé et climatisé, isolateur sur toute la largeur verrouillable		✓
Filtre à air moteur	✓		Accoudoirs réglables		✓
Préfiltre à air de moteur métallique	✓		Leviers de commande électrohydrauliques, montés sur le siège, avec traitement plus rapide		✓
TRAIN DE ROULEMENT			Commandes de direction à levier en V et pédales		✓
Longue durée extra-robuste (HDXL) étanche, non lubrifié	✓		Commandes de direction de manipulateur		✓
Châssis porteurs oscillants	✓		Commande d'équipement de manipulateur		✓
Guides-protecteurs de chaîne, fin de section	✓		Commandes avec deux leviers		✓
Tendeur de chaîne hydraulique	✓		Ceinture de sécurité, à enrouleur, avec indicateur sur le tableau de bord		✓
Couronnes de barbotin, avec segments en acier robuste à boulonner remplaçables	✓		Siège compatible pour une retenue à quatre points		✓
Protections de barbotin	✓		Climatisation et chauffage		✓
Sept galets inférieurs par côté, avec deux galets de support supérieurs, lubrifiés à vie	✓				
Roues folles, classiques, lubrifiées à vie	✓				

(suite à la page suivante)

Équipement standard et options de la 973 pour aciérie

Équipement standard et options (suite)

L'équipement de série et les options peuvent varier. Pour de plus amples informations, veuillez consulter votre concessionnaire Cat.

	Essieu	En option		Essieu	En option
POSTE DE CONDUITE (suite)			AUTRES ÉQUIPEMENTS STANDARD		
Réchauffeur/dégivreur avec commande automatique de la température et commande de ventilateur automatique	✓		Garde-boue métallique durable	✓	
Rétroviseur arrière, intérieur, réglable	✓		Insonorisation extérieure	✓	
Prééquipement pour radio 24 V. Comprend haut-parleurs, antenne, sortie électrique 12 V et port USB 5 V	✓		Pompe d'équipement load sensing à cylindrée variable	✓	
Radio – Kit de prééquipement FM		✓	Timonerie en Z	✓	
Radio – Bluetooth & Aux & Mic		✓	Vérins d'équipement avec capteurs	✓	
Contacteur de frein de stationnement et témoin de «frein serré»	✓		Capotage moteur avec portes verrouillables	✓	
Contacteur de neutralisation d'équipement activé	✓		Faisceau de radiateur résistant aux débris (6,5 fpi)	✓	
Caméra de recul haute définition	✓		Protection du radiateur montée sur charnière et ventilateur pivotant	✓	
Écran tactile couleur 254 mm (10 in) avec caméra arrière intégrée et indicateur de pente machine	✓		4 × 2 points d'arrimage faciles sur le châssis	✓	
Trois modes de travail manuels (Auto, Puissance, Éco)	✓		BLINDAGES		
Leviers d'équipement configurables	✓		Protection avant extra-robuste	✓	
Limiteurs d'inclinaison et de levage programmables par le conducteur	✓		Protection pour pare-brise avec grille métallique	✓	
Indication de tangage et roulis de la machine	✓		Blindages inférieurs intégraux	✓	
Indication d'angle du godet	✓		Protection de roues libres (aucune)		✓
Secouage du godet	✓		Protection de roues libres		✓
Services à distance (Dépistage des pannes/Mise à jour à distance)		✓	Protection de roues libres – cales de navires		✓
Tapis de sol en caoutchouc extra-robuste	✓		Protection des projecteurs avant		✓
Lave-glaces et essuie-glaces en silicone, plusieurs vitesses à l'avant et à l'arrière	✓		Protection pour pare-brise		✓
Toit métallique robuste	✓		Protection du vérin d'inclinaison	✓	
Crochet à vêtements	✓		Protection du réducteur en deux parties		✓
Compartiments de rangement sous l'accoudoir gauche	✓		Protecteur de réducteur en trois parties		✓
Rangement pour panier-repas avec porte-sangle	✓		Blindage inférieur du réducteur final		✓
Poche à documentation dans la console droite	✓		Protège-galets		✓

(suite à la page suivante)

Équipement standard et options de la 973 pour aciérie

Équipement standard et options (suite)

L'équipement de série et les options peuvent varier. Pour de plus amples informations, veuillez consulter votre concessionnaire Cat.

	Essieu	En option		Essieu	En option
OUTILS DE TRAVAIL*			ÉQUIPEMENTS ARRIÈRE		
Godets :			Barres de décrochage		✓
À scories et à claveter – Extra-robuste – 3,0 m ³ (3,9 yd ³)		✓	RÉSERVOIR DE CARBURANT		
À scories et à claveter – Extra-robuste – 2,8 m ³ (3,7 yd ³)		✓	Réservoir de carburant métallique isolé	✓	
Normal GP à claveter – Usage intensif – 3,6 à 3,8 m ³ (4,7 à 5,0 yd ³)		✓	AUTRES ÉQUIPEMENTS		
Tous-travaux à claveter – Usage intensif – 3,0 m ³ (3,9 yd ³)		✓	Ensemble d'accès		✓
Aucun godet		✓	PRODUITS TECHNOLOGIQUES		
CIRCUIT HYDRAULIQUE			Prééquipement Product Link™	✓	
Circuit hydraulique à deux distributeurs, deux leviers		✓	Product Link, Mode double (cellulaire et satellite)		✓
Circuit hydraulique à deux distributeurs, manipulateur		✓	Cat Payload		✓
Canalisations hydrauliques standard		✓	CONTREPOIDS		
ENTRETIEN			Contrepoids pour pare-chocs extra-robuste arrière de 400 kg (882 lb)	✓	
Lubrifiant standard		✓			
Lubrifiant bio		✓			
Lubrifiant Ecosafe (aciérie)		✓			
Liquide de refroidissement longue durée Cat		✓			
Ensemble pour service prolongé avec circuit hydraulique manuel permettant l'inclinaison et le verrouillage de la cabine à 30 degrés en toute sécurité sur le chantier, porte-pelle (pelle non incluse)		✓			
Vidange d'huile rapide		✓			
Robinets de vidange écologique sur le réservoir d'huile hydraulique		✓			
Robinets de prélèvement d'échantillons d'huile		✓			
Flexibles XT Cat		✓			
HYDO Advanced 10		✓			
Filtre de retour d'huile dans le réservoir hydraulique		✓			
Filtre du retour au carter Hystat dans réservoir hydraulique		✓			

*Les offres de godet et d'équipement peuvent varier. Veuillez contacter votre concessionnaire Cat.



オフロード法少数特例
2014年基準同等適合車

Pour plus d'informations sur les produits Cat, les services proposés par les concessionnaires et les solutions par secteur d'activité, veuillez visiter le site www.cat.com

© 2023 Caterpillar
Tous droits réservés

Documents et spécifications susceptibles de modifications sans préavis. Les machines représentées sur les photos peuvent comporter des équipements supplémentaires. Pour connaître les options disponibles, veuillez vous adresser à votre concessionnaire Cat.

CAT, CATERPILLAR, LET'S DO THE WORK, leurs logos respectifs, la couleur « Caterpillar Corporate Yellow », les habillages commerciaux « Power Edge » et « Modern Hex » Cat, ainsi que l'identité visuelle de l'entreprise et des produits qui figurent dans le présent document, sont des marques déposées de Caterpillar qui ne peuvent pas être utilisées sans autorisation. VisionLink est une marque déposée de Caterpillar Inc., enregistrée aux États-Unis et dans d'autres pays.

Conformément à la réglementation japonaise en matière de travail, d'hygiène et de sécurité (Labor, Safety and Health Laws), un employeur de petits équipements de construction est tenu de proposer une formation spécifique à tous les conducteurs sur les machines dont le poids est inférieur à 3 tonnes métriques. Pour les machines d'un poids supérieur à 3 tonnes métriques, le conducteur doit obtenir une certification de permis conducteur délivrée par une école de formation enregistrée et reconnue par le gouvernement.

AFXQ3536-00 (02-2023)
Numéro de version : 12A
(Afr-ME, Asia Pacific, Aus-NZ,
China, Eurasia, Europe,
Japan, S Korea, N Am,
S Am, SE Asia, Turkey)

