

323 GC

الحفار الهيدروليكي



المواصفات الفنية

قد تختلف التكوينات والميزات حسب المنطقة. تُرجى استشارة وكيل Cat® لديك بخصوص التوفر في منطقتك.

جدول المحتويات

٢	المواصفات
٢	المحرك
٢	آلية التارجح
٣	الأوزان
٣	الجنزير
٤	القيادة
٥	النظام الهيدروليكي
٦	ساعات إعادة التعبئة للخدمة
٨	المعايير
١٠	المعدات القياسية والاختيارية
١٦	أطقم وملحقات يتم تركيبها لدى الوكيل
١٨	البيان البيئي للموديل 323
١٩	

التشغيل		
إمكانية الصعود على المنحدرات	٣٥ درجة/٧٠٪	
الحد الأقصى لسرعة السير	٥,٧ كم/الساعة	٣,٥ ميل/الساعة
الحد الأقصى لسحب قضيب الجر	٢٠٥ كيلونيوتن	٤٥٩٩٦ رطل من القوة

النظام الهيدروليكي		
النظام الرئيسي - الحد الأقصى للتدفق - المعدة	٤٢٩ لتر/دقيقة	١١٣ جالون/دقيقة
أقصى ضغط - المعدات - المعدة	كيلوباسكال	رطل لكل بوصة مربعة
الحد الأقصى للضغط - السير	٣٤٣٠٠ كيلوباسكال	٤٩٧٤ رطل لكل بوصة مربعة
الحد الأقصى للضغط - التآرجح	٢٦٨٠٠ كيلوباسكال	٣٨٨٦ رطل لكل بوصة مربعة
أسطوانة ذراع الرافعة - التجويف	١٢٠ مم	٥ بوصة
أسطوانة ذراع الرافعة - الشوط	١٢٦٠ مم	٥٠ بوصة
أسطوانة الذراع - التجويف	١٣٥ مم	٥ بوصة
أسطوانة الذراع - الشوط	١٥٠٤ مم	٥٩ بوصة
أسطوانة الجرافة - التجويف	١١٥ مم	٥ بوصة
أسطوانة الجرافة - الشوط	١١٠٤ مم	٤٣ بوصة

ساعات إعادة التعبئة للخدمة		
سعة خزان الوقود	٣٤٥ لتر	٩١,١ جالون
نظام التبريد	٢٥ لتر	٦,٦ جالون
زيت المحرك (مع الفلتر)	٢٥ لتر	٦,٦ جالون
مجموعة إدارة التآرجح	٦ لتر	١,٦ جالون
مجموعة الإدارة النهائية (لكل ماكينة)	٥ لتر	١,٣ جالون
النظام الهيدروليكي (متضمنًا الخزان)	٢٣٤ لتر	٦١,٨ جالون
الخزان الهيدروليكي (متضمنًا أنبوب الشفط)	١١٥ لتر	٣٠,٤ جالون

المعايير		
الفرامل	ISO 10265:2008	
Cab/هيكل الحماية من الانقلاب (ROPS)	ISO 12117-2:2008	
وقاءات حماية الكابينة/المشغل (OPG) (اختيارية)	ISO 10262:1998 المستوى II	

الأداء الصوتي		
ISO 6395:2008 (الخارجي)	٩٩ ديسيبل (A)	
ISO 6396:2008 (داخل الكابينة)	٧١ ديسيبل (A)	

• قد تحتاج إلى وسيلة لحماية السمع عند تشغيل الماكينة مع فتح محطة المشغل والكابينة (في حال عدم إجراء الصيانة بالشكل الملائم أو فتح الأبواب/النوافذ) لفترات طويلة أو في البيئات الصاخبة.

المحرك		
موديل المحرك	Cat® C7.1	
صافي القدرة	١١٧ كيلووات	١٥٧ hp
ISO 9249	١٥٩ hp (متري)	
ISO 9249 (DIN)	١١٨ كيلووات	١٥٨ hp
قدرة محرك	١٦٠ hp (متري)	
ISO 14396	١٠٥ مم	٤ بوصة
ISO 14396 (DIN)	١٣٥ مم	٥ بوصة
التجويف	٧,٠١ لتر	٤٢٨ بوصة ^٢
الشوط		
الإزاحة		
إمكانية استخدام وقود الديزل الحيوي	حتى B20 ^(١)	

- يفي بالمعايير المكافئة لمعايير وكالة حماية البيئة (EPA) الأمريكية من المستوى ٣ والاتحاد الأوروبي من المرحلة IIIA بشأن الانبعاثات.
- يوصى باستخدامه حتى ارتفاع ٤٥٠٠ م (١٤٧٦٠ قدم) مع خفض قدرة المحرك على ارتفاع أعلى من ٣٠٠٠ م (٩٨٤٠ قدم).
- يتم اختبار الطاقة المعلنة وفقًا للمعيار المحدد الساري وقت التصنيع.
- صافي القدرة المعلن هو القدرة المتوفرة عند الحدافة عندما يكون المحرك مزودًا بمروحة، ونظام سحب الهواء، ونظام العادم ومولد تيار متردد.
- سرعة المحرك عند دورة في الدقيقة.
- ^(١) تتوافق محركات Cat مع وقود الديزل الممزوج بأنواع الوقود التالية منخفضة الكثافة الكربونية** حتى:

- ✓ ١٠٠٪ من الديزل الحيوي FAME (إسترات ميثيل أحماض دهنية)*
- ✓ ١٠٠٪ من أنواع وقود الديزل المتجدد، HVO (الزيت النباتي المهدرج) وGTL (غاز إلى سائل)

ارجع إلى الإرشادات لمعرفة الوقود المناسب. يرجى الرجوع إلى وكيل Cat أو "توصيات سوائل ماكينات Caterpillar" (SEBU6250) للحصول على التفاصيل.
* استشر وكيل Cat بشأن استخدام مخاليط أعلى من ٢٠٪ من الديزل الحيوي.
** انبعاثات غازات الاحتباس الحراري الخارجة من أنبوب العادم من أنواع الوقود منخفضة الكثافة الكربونية هي بالأساس نفسها التي تخرج من أنواع الوقود التقليدية.

آلية التآرجح		
سرعة التآرجح	١١,٢٥ دورة في الدقيقة	
أقصى عزم للتآرجح	٨٢,٠ كيلونيوتن·متر	٦٠٣٠٠ رطل من القوة-قدم

الأوزان		
الوزن التشغيلي	٢٢٧٠٠ كجم	٥٠٠ رطل

- الهيكل السفلي الطويل، ذراع وصول رافعة، وذراع وصول طرفية مقاس R2.9 م (٩ قدم و٥ بوصة)، وجرافة للخدمة العامة مقاس ١,٣ م^٢ (١,٧٠ ياردة^٢)، ومداسات مرساة ثلاثية الحواف مقاس ٦٠٠ مم (٢٤ بوصة) وثقل موازنة ٤,٧ طن متري (١٠٣٦٠ رطل).

التتبع		
عرض مداس الجنزير القياسي	٦٠٠ مم	٢٤ بوصة
عرض مداسات الجنزير الاختيارية	٧٩٠ مم	٣١ بوصة
عدد المداسات (على كل جانب)	٤٩	
عدد بكرات الجنزير (على كل جانب)	٨	
عدد بكرات الحامل (على كل جانب)	٢	

الأوزان التشغيلية والضغوط الأرضية

مداصات ثلاثية الحواف مقاس ٦٠٠ مم (٢٤ بوصة)		مداصات ثلاثية الحواف مقاس ٧٩٠ مم (٣١ بوصة)	
الوزن	الضغط الأرضي	الوزن	الضغط الأرضي
كجم (رطل لكل بوصة مربعة)	كيلوباسكال (رطل لكل بوصة مربعة)	كجم (رطل لكل بوصة مربعة)	كيلوباسكال (رطل لكل بوصة مربعة)
٢٢٧٠٠	٤٧,٢	٢٣٤٠٠	٣٧,٠
(٥٠١٠٠)	(٦,٨)	(٥١٦٠٠)	(٥,٤)

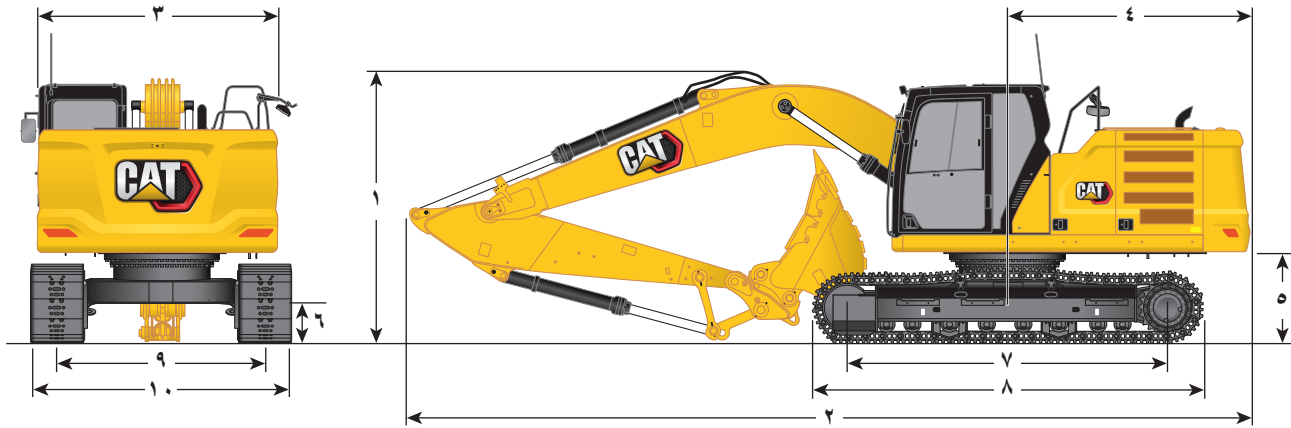
تكوينات الماكينة الأساسية
إطار أساسي للخدمة الشاقة ببيكرات جنزير وبيكرات حامل
ثقل موازن ٤,٧ طن متري (١٠٣٦٠ رطل) + ماكينة أساسية بهيكل سفلي طويل
ذراع وصول رافعة + ذراع وصول طرفية مقاس ٢,٩ م (٩ قدم و ٥ بوصة) + جرافة للخدمة العامة مقاس ١,٣ م^٢ (١,٧٠ ياردة^٢)
تشمل جميع أوزان التشغيل خزان وقود ممتلئاً بنسبة ٩٠٪ ومشغلاً وزنه ٧٥ كجم (١٦٥ رطل).

أوزان المكونات الرئيسية

رطل	كجم	
٣٤٤٠٠	١٥٦٠٠	ماكينة أساسية (مع إطار علوي، وهيكل سفلي طويل، وثقل موازن ٤,٧ طن متري [١٠٣٦٠ رطل] - لا تشتمل على ذراع رافعة، ذراع طرفية، وجرافة، وأسطوانات ذراع رافعة، وأسطوانة ذراع طرفية، وأسطوانة جرافة، وجنازير وخزان وقود ممتلئ بنسبة ٩٠٪ ومشغلاً وزنه ٧٥ كجم [١٦٥ رطل]).
٥٩٠٠	٢٦٩٠	مداصات جنزير ثلاثية الحواف بعرض ٦٠٠ مم (٢٤ بوصة)، وسمك ١٠ مم (٣,٩ بوصة)
٦٧٠٠	٣٣٧٠	مداصات جنزير ثلاثية الحواف بعرض ٧٩٠ مم (٢٨ بوصة) وسمك ١٠ مم (٣,٩ بوصة)
٧٠٠	٣٤٠	أسطوانة ذراع الرافعة
٧٠٠	٣١٠	وزن خزان الوقود الممتلئ بنسبة ٩٠٪ مع مشغلاً وزنه ٧٥ كجم (١٦٥ رطل)
١٠٤٠٠	٤٧٠٠	ثقل الموازنة: ثقل موازن ٤,٧ طن متري (١٠٣٦٠ رطل)
٤٧٠٠	٢١٢٠	إطار التارجح: إطار تارجح للخدمة الشاقة
٩٩٠٠	٤٤٧٠	الهيكل السفلي: إطار أساسي للخدمة الشاقة ببيكرات جنزير قياسية وبيكرات حامل قياسية ذراع الرافعة الرئيسية (متضمنة الخطوط، والمسامير، وأسطوانة الذراع الطرفية): ذراع الوصول بطول ٥,٧ أمتار (١٨ قدم و ٨ بوصات) الأذرع (تشمل الخطوط، والمسامير، وأسطوانة الجرافة، ووصلة الجرافة): ذراع الوصول الطرفية R2.9B1 (٩ قدم و ٦ بوصات) ذراع وصول طرفية عارية مقاس R2.9B1 (٩ قدم و ٦ بوصة) ذراع وصول طرفية R2.5B1 (٨ قدم و ٢ بوصة) ذراع وصول طرفية عارية R2.5B1 (٨ قدم و ٢ بوصة)
٢٠٠٠	٩٠٠	الجرافات (من دون وصلة): للخدمة العامة مقاس ١,٣٠ متر ^٣ (١,٤٨ ياردة ^٣) للخدمة الشاقة مقاس ١,٣٠ م ^٢ (١,٧٠ ياردة ^٢) جرافة للخدمة الشاقة سعة ١,١٩ متر ^٣ (١,٥٦ ياردة ^٣)
٢٤٠٠	١٠٧٠	ارجع إلى الصفحة ٨ للحصول على قائمة كاملة بخيارات الجرافة.
٢٢٠٠	١٠٠٠	

الأبعاد

جميع الأبعاد تقريبية وقد تختلف حسب نوع الجرافة.



خيار ذراع الرافعة

ذراع وصول رافعة مقاس
٥,٧ أمتار (١٨ قدم و ٨ بوصات)

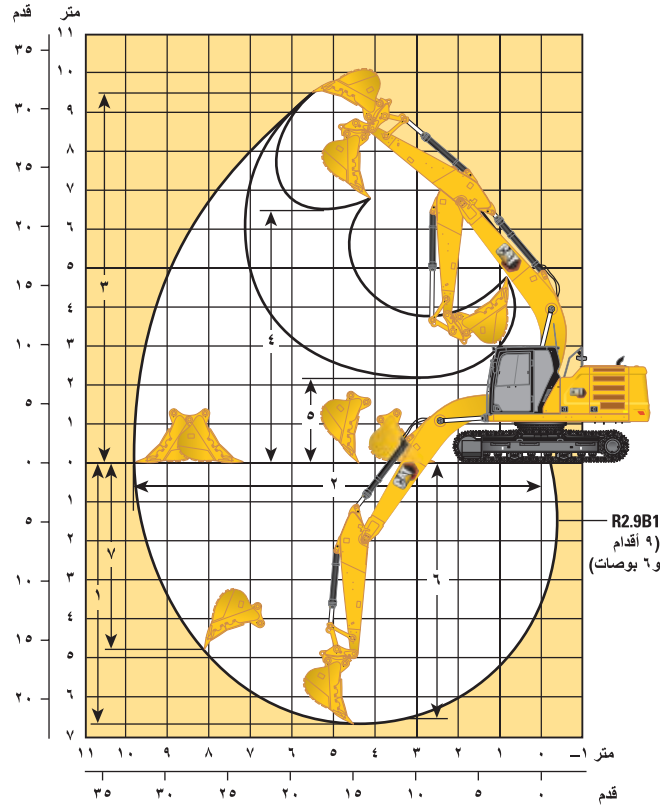
خيار الذراع

ذراع وصول طرفية مقاس
R2.5B1 (٨ قدم و ٢ بوصة)

ذراع وصول طرفية مقاس
R2.9B1 (٩ قدم و ٦ بوصات)

١ ارتفاع الماكينة:			
ارتفاع الكابينة	٢٩٦٠ مم	٢٩٦٠ مم	٢٩٦٠ مم
ارتفاع وقاء حماية المشغل	٣١٠٤ مم	٣١٠٤ مم	٣١٠٤ مم
ارتفاع الدرابزين	٢٩٥٤ مم	٢٩٥٤ مم	٢٩٥٤ مم
مع تركيب ذراع الرافعة/الذراع/الجرافة	٣١٦٢ مم	٣١٦٢ مم	٣١٦٢ مم
مع تركيب ذراع الرافعة/الذراع	٢٩١٣ مم	٢٩١٣ مم	٢٩١٣ مم
مع تركيب ذراع الرافعة	٢٤٧٥ مم	٢٤٧٥ مم	٢٤٧٥ مم
٢ طول الماكينة:			
مع تركيب ذراع الرافعة/الذراع/الجرافة	٩٥٣١ مم	٩٥٣١ مم	٩٥٣١ مم
مع تركيب ذراع الرافعة/الذراع	٩٤٩٩ مم	٩٤٩٩ مم	٩٤٩٩ مم
مع تركيب ذراع الرافعة	٨٤٥٤ مم	٨٤٥٤ مم	٨٤٥٤ مم
٣ عرض الإطار العلوي	٢٧٨٠ مم	٢٧٨٠ مم	٢٧٨٠ مم
٤ نصف قطر تارجم المؤخرة	٢٨٣٣ مم	٢٨٣٣ مم	٢٨٣٣ مم
٥ خلوص ثقل الموازنة	١٠٤٨ مم	١٠٤٨ مم	١٠٤٨ مم
٦ الخلوص الأرضي	٤٦٨ مم	٤٦٨ مم	٤٦٨ مم
٧ الطول إلى مركز البكرات	٣٦٥٠ مم	٣٦٥٠ مم	٣٦٥٠ مم
٨ طول الجنزير	٤٤٥٠ مم	٤٤٥٠ مم	٤٤٥٠ مم
٩ مقياس الجنزير	٢٣٨٠ مم	٢٣٨٠ مم	٢٣٨٠ مم
١٠ عرض الهيكل السفلي:			
مداصات مقاس ٦٠٠ مم (٢٤ بوصة)	٢٩٨٠ مم	٢٩٨٠ مم	٢٩٨٠ مم
مداصات مقاس ٧٩٠ مم (٣١ بوصة)	٣١٧٠ مم	٣١٧٠ مم	٣١٧٠ مم
GD			
نوع الجرافة	١,٧٠ ياردة ^٣	١,٧٠ ياردة ^٣	١,٣٠ م ^٣
سعة الجرافة	١,٣٠ م ^٣	١,٣٠ م ^٣	١,٣٠ م ^٣
نصف قطر طرف الجرافة	١٥٨٤ مم	١٥٨٤ مم	١٥٨٤ مم

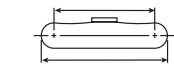
جميع الأبعاد تقريبية وقد تختلف حسب نوع الجرافة.



ذراع وصول رافعة مقياس 5,7 أمتار (18 قدم و 8 بوصات)				خيار ذراع الرافعة
ذراع وصول طرفية مقياس R2.5B1 (8 قدم و 2 بوصة)		ذراع وصول طرفية مقياس R2.9B1 (9 قدم و 6 بوصات)		خيار الذراع
20 قدم و 7 بوصات	6300 مم	22 قدم و 1 بوصة	6730 مم	1 عمق الحفر الأقصى
31 قدم و 0 بوصة	9470 مم	32 قدم و 5 بوصات	9870 مم	2 أقصى امتداد عند خط الأرض
30 قدم و 4 بوصات	9260 مم	31 قدم و 0 بوصة	9450 مم	3 أقصى ارتفاع للقطع
20 قدم و 6 بوصات	6290 مم	21 قدم و 4 بوصات	6490 مم	4 أقصى ارتفاع للتحميل
8 قدم و 5 بوصات	2590 مم	7 قدم و 1 بوصة	2170 مم	5 أدنى ارتفاع للتحميل
20 قدم	6110 مم	21 قدم و 6 بوصات	6560 مم	6 الحد الأقصى لعمق القطع لقطاع مستوي يبلغ 2440 مم (8 قدم و 0 بوصة)
17 قدم و 1 بوصة	5220 مم	18 قدم و 5 بوصة	5610 مم	7 عمق حفر الجدار الراسي الأقصى
رطل من القوة	140 كيلونيوتن	رطل من القوة	140 كيلونيوتن	قوة حفر الجرافة (ISO)
رطل من القوة	23970 كيلونيوتن	رطل من القوة	23970 كيلونيوتن	قوة حفر الذراع (ISO)
GD				نوع الجرافة
1,70 ياردة ³	1,30 م ³	1,70 ياردة ³	1,30 م ³	سعة الجرافة
5 قدم و 2 بوصة	1584 مم	5 قدم و 2 بوصة	1584 مم	نصف قطر طرف الجرافة

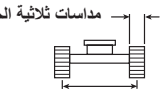
قدرات رفع ذراع الوصول الرافعة - ثقل الموازنة: ٤,٧ طن متري (١٠٣٦٠ رطل) - بدون الجرافة

٣٦٥٠ مم (١٢ قدم و ٠ بوصة)



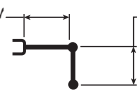
٤٤٥٠ مم (١٤ قدم و ٧ بوصة)

مداصات ثلاثية الحواف مقاس ٦٠٠ مم (٢٤ بوصة)



٢٣٨٠ مم (٧ قدم و ١٠ بوصة)

٥,٧ م (١٨ قدم و ٨ بوصات)



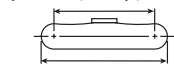
٢,٩ م (٩ قدم و ٦ بوصات)

R2.9B1
(Semi-HD)

مواصفات	٣٠٠٠ مم / ١٢٠ بوصة		٤٥٠٠ مم / ١٨٠ بوصة		٦٠٠٠ مم / ٢٤٠ بوصة		٧٥٠٠ مم / ٣٠٠ بوصة		١٥٠٠ مم / ٦٠ بوصة		مواصفات
	م	رطل	م	رطل	م	رطل	م	رطل	م	رطل	
٦١٦٠	٣٩٠٠*	٣٩٠٠*			٤٥٥٠*	٤٥٥٠*					٧٥٠٠ مم
١٩ قدم و ٩ بوصات	٨٦٥٠*	٨٦٥٠*									٣٠٠ بوصة
٧٢٩٠	٣٦٠٠*	٣٦٠٠*			٤٩٠٠*	٤٩٠٠*					٦٠٠٠ مم
٢٣ قدم و ٨ بوصات	٧٩٥٠*	٧٩٥٠*			١٠٨٠٠*	١٠٨٠٠*					٢٤٠ بوصة
٧٩٩٠	٣٥٥٠*	٣٥٥٠*	٤٠٠٠	٥١٠٠*	٥٤٠٠*	٥٤٠٠*					٤٥٠٠ مم
٢٦ قدم و ١ بوصة	٧٧٥٠*	٧٧٥٠*	٨٦٠٠	١١١٥٠*	١١٨٠٠*	١١٨٠٠*					١٨٠ بوصة
٨٣٦٠	٣٣٠٠*	٣٦٠٠*	٣٩٠٠	٥٤٥٠*	٥٤٠٠	٦٢٥٠*	٧٩٥٠*	٧٩٥٠*			٣٠٠٠ مم
٢٧ قدم و ٤ بوصات	٧٣٠٠*	٧٩٥٠*	٨٤٠٠	١١٨٠٠*	١١٦٥٠	١٣٥٠*	١٧٠٥٠*	١٧٠٥٠*			١٢٠ بوصة
٨٤٥٠	٣٢٠٠*	٣٨٥٠*	٣٨٠٠	٥٨٥٠*	٥٢٠٠	٧٠٥٠*	٧٧٥٠	٩٦٠٠*			١٥٠٠ مم
٢٧ قدم و ٨ بوصات	٧٠٥٠*	٨٤٥٠*	٨٢٠٠	١٢٥٥٠*	١١١٥٠	١٥٣٠٠*	١٦٦٥٠	٢٠٧٠٠*			٦٠ بوصة
٨٢٦٠	٣٢٥٠*	٤٢٥٠*	٣٧٠٠	٥٧٥٠*	٥٠٠٠	٧٦٥٠*	٧٤٥٠	١٠٥٠*	٦٢٥٠*	٦٢٥٠*	٠ بوصة
٢٧ قدم و ٠ بوصة	٧٢٠٠*	٩٣٥٠*	٨٠٠٠	١٢٣٥٠*	١٠٨٠٠	١٦٦٠*	١٦٠٥٠	٢٢٧٥٠*	١٤٣٠٠*	١٤٣٠٠*	١٥٠٠ مم
٧٧٨٠	٣٥٥٠*	٥٠٠٠*	٣٧٠٠	٥٧٠٠*	٤٩٥٠	٧٨٥٠*	٧٤٠٠	١٠٦٠*	١٠٧٥٠*	١٠٧٥٠*	١٥٠٠ مم
٢٥ قدم و ٥ بوصات	٧٧٥٠*	١١٠٠٠*	٧٩٥٠	١٢٣٠٠*	١٠٦٥٠	١٦٩٠٠*	١٥٩٠٠	٢٣٠٠*	٢٤٤٥٠*	٢٤٤٥٠*	٦٠ بوصة
٦٩٤٠	٤١٥٠*	٦٠٥٠*			٥٠٠٠	٧٣٥٠*	٧٤٥٠	٩٩٥٠*	١٤٥٠*	١٤٥٠*	٣٠٠٠ مم
٢٢ قدم و ٧ بوصات	٩١٥٠*	١٣٣٠٠*			١٠٧٥٠	١٥٨٥٠*	١٦٠٠٠	٢١٤٥٠*	٣٠٤٥٠*	٣٠٤٥٠*	١٢٠ بوصة
٥٥٩٠	٥٧٠٠*	٦١٠٠*					٧٦٥٠	٨٠٥٠*	١١٢٠*	١١٢٠*	٤٥٠٠ مم
١٨ قدم و ٠ بوصة	١٢٨٠٠*	١٣٣٥٠*					١٦٥٠٠	١٧١٠٠*	٢٣٩٥٠*	٢٣٩٥٠*	١٨٠ بوصة

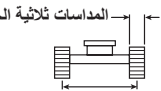
قدرات رفع ذراع الوصول الرافعة - ثقل الموازنة: ٤,٧ طن متري (١٠٣٦٠ رطل) - بدون الجرافة

٣٦٥٠ مم (١٢ قدم و ٠ بوصة)



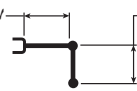
٤٤٥٠ مم (١٤ قدم و ٧ بوصة)

المداصات ثلاثية الحواف مقاس ٧٩٠ مم (٣١ بوصة)



٢٣٨٠ مم (٧ قدم و ١٠ بوصة)

٥,٧ م (١٨ قدم و ٨ بوصات)



٢,٩ م (٩ قدم و ٦ بوصات)

R2.9B1
(Semi-HD)

مواصفات	٣٠٠٠ مم / ١٢٠ بوصة		٤٥٠٠ مم / ١٨٠ بوصة		٦٠٠٠ مم / ٢٤٠ بوصة		٧٥٠٠ مم / ٣٠٠ بوصة		١٥٠٠ مم / ٦٠ بوصة		مواصفات
	م	رطل	م	رطل	م	رطل	م	رطل	م	رطل	
٦١٦٠	٣٩٠٠*	٣٩٠٠*			٤٥٥٠*	٤٥٥٠*					٧٥٠٠ مم
١٩ قدم و ٩ بوصات	٨٦٥٠*	٨٦٥٠*									٣٠٠ بوصة
٧٢٩٠	٣٦٠٠*	٣٦٠٠*			٤٩٠٠*	٤٩٠٠*					٦٠٠٠ مم
٢٣ قدم و ٨ بوصات	٧٩٥٠*	٧٩٥٠*			١٠٨٠٠*	١٠٨٠٠*					٢٤٠ بوصة
٧٩٩٠	٣٥٥٠*	٣٥٥٠*	٤١٥٠	٥١٠٠*	٥٤٠٠*	٥٤٠٠*					٤٥٠٠ مم
٢٦ قدم و ١ بوصة	٧٧٥٠*	٧٧٥٠*	٨٩٥٠	١١١٥٠*	١١٨٠٠*	١١٨٠٠*					١٨٠ بوصة
٨٣٦٠	٣٤٥٠*	٣٦٠٠*	٤٠٥٠	٥٤٥٠*	٥٦٠٠	٦٢٥٠*	٧٩٥٠*	٧٩٥٠*			٣٠٠٠ مم
٢٧ قدم و ٤ بوصات	٧٦٠٠*	٧٩٥٠*	٨٧٥٠	١١٨٠٠*	١٢١٠٠	١٣٥٠*	١٧٠٥٠*	١٧٠٥٠*			١٢٠ بوصة
٨٤٥٠	٣٣٥٠*	٣٨٥٠*	٣٩٥٠	٥٨٥٠*	٥٤٠٠	٧٠٥٠*	٨٠٠٠	٩٦٠٠*			١٥٠٠ مم
٢٧ قدم و ٨ بوصات	٧٣٥٠*	٨٤٥٠*	٨٥٠٠	١٢٧٠٠*	١١٦٠٠	١٥٣٠٠*	١٧٣٠٠	٢٠٧٠٠*			٦٠ بوصة
٨٢٦٠	٣٤٠٠*	٤٢٥٠*	٣٨٥٠	٦٠٠٠	٥٢٠٠	٧٦٥٠*	٧٧٥٠	١٠٠٠*	٦٢٥٠*	٦٢٥٠*	٠ بوصة
٢٧ قدم و ٠ بوصة	٧٥٠٠*	٩٣٥٠*	٨٣٠٠	١٢٨٥٠*	١١٢٥٠	١٦٦٠*	١٦٧٠٠	٢٢٧٥٠*	١٤٣٠٠*	١٤٣٠٠*	١٥٠٠ مم
٧٧٨٠	٣٦٥٠*	٥٠٠٠*	٣٨٥٠	٥٩٥٠*	٥١٥٠	٧٨٥٠*	٧٦٥٠	١٠٠٠*	١٠٧٥٠*	١٠٧٥٠*	١٥٠٠ مم
٢٥ قدم و ٥ بوصات	٨١٠٠*	١١٠٠٠*	٨٢٥٠	١٢٨٠٠*	١١١٠٠	١٦٩٥٠*	١٦٥٠٠	٢٣٠٠*	٢٤٤٥٠*	٢٤٤٥٠*	٦٠ بوصة
٦٩٤٠	٤٣٠٠*	٦٠٥٠*			٥٢٠٠	٧٣٥٠*	٧٧٥٠	٩٩٥٠*	١٤٥٠*	١٤٥٠*	٣٠٠٠ مم
٢٢ قدم و ٧ بوصات	٩٥٥٠*	١٣٣٠٠*			١١١٥٠	١٥٨٥٠*	١٦٦٥٠	٢١٤٥٠*	٣٠٤٥٠*	٣٠٤٥٠*	١٢٠ بوصة
٥٥٩٠	٥٩٠٠*	٦١٠٠*					٧٩٥٠	٨٠٥٠*	١١٢٠*	١١٢٠*	٤٥٠٠ مم
١٨ قدم و ٠ بوصة	١٣٣٥٠*	١٣٣٥٠*					١٧١٠٠	١٧١٠٠*	٢٣٩٥٠*	٢٣٩٥٠*	١٨٠ بوصة



ISO 10567:2007



* تشير إلى أن الحمل محدود بقدرة الرفع الهيدروليكي بدلاً من حمل القلب. تتوافق الأحمال السابقة مع معيار قدرة رفع الحفار الهيدروليكي ISO 10567:2007. ولا تتجاوز هذه الأحمال ٨٧٪ من قدرة الرفع الهيدروليكي أو ٧٥٪ من حمل القلب. يجب طرح وزن جميع ملحقات الرفع من قدرات الرفع السابقة. تعتمد قدرات الرفع على ماكينة تنف على سطح دعم صلب وثابت. وقد يؤثر استخدام ملحقات أداة عمل مخصص لمنالرفع الأجسام على أداء رفع الماكينة.

تبقى قدرة الرفع بنسبة $\pm 5\%$ لجميع مداصات الجنزير المتوفرة.

يُرجى الرجوع دائماً إلى دليل التشغيل والصيانة المناسب للاطلاع على المعلومات الخاصة بالمنتج.

قدرات رفع ذراع الوصول الرافعة - ثقل الموازنة: ٤,٧ طن متري (١٠.٣٦٠ رطل) - بدون الجرافة

٣٦٥٠ مم (١٢ قدم و ٠ بوصة)
٤٤٥٠ مم (١٤ قدم و ٧ بوصة)

مداصات ثلاثية الحواف مقاس ٦٠٠ مم (٢٤ بوصة)
٢٣٨٠ مم (٧ قدم و ٨ بوصة)

٢,٥ م (٨ قدم و ٢ بوصة)
٥,٧ م (١٨ قدم و ٨ بوصات)
R2.9B1 (Semi-HD)

م م بوصة	٣٠٠ مم/بوصة		٦٠٠ مم/٢٤ بوصة		١٨٠ مم/٧ بوصة		٣٠٠ مم/١٢ بوصة		كجم رطل	م م بوصة
	١	٢	١	٢	١	٢	١	٢		
٥٦١٠	٤٧٠٠*	٤٧٠٠*								٧٥٠٠ مم بوصة ٣٠٠
٦٨٤٠	٩٣٥٠*	٩٣٥٠*			٥٣٥٠*	٥٣٥٠*				٦٠٠٠ مم بوصة ٢٤٠
٧٥٧٠	٩٣٥٠*	٩٣٥٠*	٤٠٠٠	٤٨٠٠*	٥٦٠٠	٥٨٠٠*	٦٧٥٠*	٦٧٥٠*		٤٥٠٠ مم بوصة ١٨٠
٧٩٦٠	٩٣٥٠*	٩٣٥٠*	٣٩٠٠	٥٧٠٠*	٥٤٠٠	٦٥٥٠*	٨١٠٠	٨٥٠٠*		٣٠٠٠ مم بوصة ١٢٠
٨٠٥٠	٩٣٥٠*	٩٣٥٠*	٣٨٠٠	٥٨٥٠*	٥١٥٠	٧٣٠٠*	٧٦٥٠	١٠٠٠*		١٥٠٠ مم بوصة ٦٠
٧٨٦٠	٩٣٥٠*	٩٣٥٠*	٣٧٥٠	٥٧٥٠*	٥٠٥٠	٧٨٠٠*	٧٤٥٠	١٠٧٠*		٠ مم بوصة ٠
٧٣٥٠	٩٣٥٠*	٩٣٥٠*	٣٨٥٠	٥٧٥٠*	٥٠٥٠	٧٨٥٠*	٧٤٥٠	١٠٥٥*	١١٣٥*	١١٣٥*
٦٤٦٠	٩٣٥٠*	٩٣٥٠*	٣٨٥٠	٥٧٥٠*	٥٠٥٠	٧٨٥٠*	٧٤٥٠	١٠٥٥*	١١٣٥*	١١٣٥*
٤٩٧٠	٩٣٥٠*	٩٣٥٠*	٣٨٥٠	٥٧٥٠*	٥٠٥٠	٧٨٥٠*	٧٤٥٠	١٠٥٥*	١١٣٥*	١١٣٥*



ISO 10567:2007



* تشير إلى أن الحمل محدود بقدرته الرفع الهيدروليكي بدلاً من حمل القلب. تتوافق الأحمال السابقة مع معيار قدرة رفع الحفار الهيدروليكي ISO 10567:2007. ولا تتجاوز هذه الأحمال ٨٧٪ من قدرة الرفع الهيدروليكي أو ٧٥٪ من حمل القلب. يجب طرح وزن جميع ملحقات الرفع من قدرات الرفع السابقة. تعتمد قدرات الرفع على ماكينة تفك على سطح دعم صلب وثابت. وقد يؤثر استخدام ملحقات أداة مخصص لمناولة/رفع الأجسام على أداء رفع الماكينة.

تبقى قدرة الرفع بنسبة ٥٠٪ لجميع مداصات الجنزير المتوفرة.

يُرجى الرجوع دائماً إلى دليل التشغيل والصيانة المناسب للاطلاع على المعلومات الخاصة بالمنتج.

مواصفات الجرافة وتوافقها - إفريقيا، الشرق الأوسط

الوصول		التعبئة %	الوزن		السعة		العرض		الوصلة	
R2.9 (٩ قدم و ٨ بوصة)	R2.5 (٨ قدم و ٢ بوصة)		رطل	كجم	ياردة ^٣	م ^٣	بوصة	مم		
مثبتة بمسامير (بدون قارئة)										
●	●	١٠٠	١٢٢٣	٥٥٥	٠,٦١	٠,٤٦	٢٤	٦٠٠	B	الخدمة العامة
●	●	١٠٠	١٣٨٠	٦٢٦	٠,٨٤	٠,٦٤	٣٠	٧٥٠	B	
●	●	١٠٠	١٧٨٩	٨١٢	١,٥٦	١,١٩	٤٨	١٢٠٠	B	
⊙	●	١٠٠	١٨٤١	٨٣٥	١,٧٠	١,٣٠	٥١	١٣٠٠	B	
●	●	١٠٠	١٩٦٧	٨٩٢	١,٣١	١,٠٠	٤٢	١٠٥٠	B	جرافة الخدمة الشاقة
●	●	١٠٠	٢٠٢٢	٩١٧	١,٥٦	١,١٩	٤٨	١٢٠٠	B	
⊙	●	١٠٠	٢١٤٨	٩٧٤	١,٧٠	١,٣٠	٥٢	١٣٠٠	B	
●	●	٩٠	٢٠٩١	٩٤٨	١,٣١	١,٠٠	٤٢	١٠٥٠	B	الخدمة القاسية
●	●	٩٠	٢٢٢٩	١٠١١	١,٥٧	١,٢٠	٤٨	١٢٠٠	B	جاروف خدمة شاقة
٣٣٩٢	٣٦٧٩	كجم	الحد الأقصى للحمل بالمثبتة بمسامير (الحمولة الصافية + الجرافة)							
٧٤٧٨	٨١١٠	رطل								

الحد الأقصى لتكثافة المواد:

- ٢١٠٠ كجم/م^٣ (رطل/ياردة^٣)
- ⊙ ١٨٠٠ كجم/م^٣ (رطل/ياردة^٣)

تتوافق الأحمال السابقة مع معيار الحفار الهيدروليكي EN474-5:2006 + A3:2013، وهي لا تتجاوز ٨٧٪ من قدرة الرفع الهيدروليكي أو ٧٥٪ من قدرة القلب مع م^٣ الوصلة الأمامية بالكامل عند الخط الأرضي مع انثناء الجرافة.

تعتمد السعة على المعيار ISO 7451:2007.

وزن الجرافة مع أطراف الخدمة العامة.

توصي Caterpillar باستخدام أدوات العمل الملائمة لزيادة القيمة التي يحصل عليها العملاء من منتجاتنا إلى أقصى الحدود. واستخدام أدوات عمل، بما في ذلك الجرافات، خارج نطاق توصيات Caterpillar أو مواصفاتها الخاصة بالوزن، أو الأبعاد، أو التدفقات، أو الضغوط، إلخ، قد يؤدي إلى عدم الحصول على الأداء المثالي من الماكينة، بما في ذلك على سبيل المثال لا الحصر، انخفاض الإنتاج، والتباعد، والموتوقية، ومتانة المكونات. وسيؤدي الاستخدام غير الملائم لأداة عمل في الكسح، و/أو الرفع، و/أو التثني، و/أو التقاط الأحمال الثقيلة إلى تقليل عمر ذراع الرفع والذراع.

الوصول		التعبئة %	الوزن		السعة		العرض		الوصلة	
R2.9 (٩ قدم و ٨ بوصة)	R2.5 (٨ قدم و ٢ بوصة)		رطل	كجم	باردة ^٣	م ^٢	بوصة	مم		
مثبتة بمسامير (بدون قارئة)										
●	●	١٠٠	١٧٣٣	٧٨٦	١,١٨	٠,٩٠	٤٦	١١٥٠	B	الخدمة العامة
●	●	١٠٠	١٨٠٨	٨٢٠	١,٣١	١,٠٠	٥٠	١٢٥٠	B	
●	●	١٠٠	١٨٩١	٨٥٨	١,٤٩	١,١٤	٥٦	١٤٠٠	B	حفر الخدمة العامة
●	●	١٠٠	١٩٤٨	٨٨٤	١,٣١	١,٠٠	٤٣	١٠٥٠	B	جرافة الخدمة الشاقة
●	●	١٠٠	٢١٠٥	٩٥٥	١,٥٦	١,١٩	٤٩	١٢٠٠	B	
⊙	⊙	١٠٠	٢٢٤٤	١٠١٨	١,٨١	١,٣٨	٥٤	١٣٥٠	B	
●	●	١٠٠	١٩٨٧	٩٠١	١,٣١	١,٠٠	٤٢	١٠٥٠	B	
●	●	٩٠	٢١٢٨	٩٦٥	١,٣١	١,٠٠	٤٣	١١٠٠	B	الخدمة القاسية
●	●	٩٠	٢٣٤٣	١٠٦٣	١,٥٦	١,١٩	٤٩	١٢٥٠	B	
٣٢٩٠	٣٦٧٥	كجم	الحد الأقصى للحمل بالمتثبيتة بمسامير (الحمولة الصافية + الجرافة)							
٧٤٧٤	٨١٠٢	رطل								
مع قارئة التوصيل ذات مسمار الإمساك										
●	●	١٠٠	١٧٣٣	٧٨٦	١,١٨	٠,٩٠	٤٦	١١٥٠	B	الخدمة العامة
●	●	١٠٠	١٨٠٨	٨٢٠	١,٣١	١,٠٠	٥٠	١٢٥٠	B	
⊙	●	١٠٠	١٨٩١	٨٥٨	١,٤٩	١,١٤	٥٦	١٤٠٠	B	حفر الخدمة العامة
⊖	⊙	١٠٠	٢١٠٥	٩٥٥	١,٥٦	١,١٩	٤٩	١٢٠٠	B	جرافة الخدمة الشاقة
●	●	١٠٠	١٩٨٧	٩٠١	١,٣١	١,٠٠	٤٢	١٠٥٠	B	
●	●	٩٠	٢١٢٨	٩٦٥	١,٣١	١,٠٠	٤٣	١١٠٠	B	الخدمة القاسية
⊙	●	٩٠	٢٣٤٣	١٠٦٣	١,٥٦	١,١٩	٤٩	١٢٥٠	B	
٢٩٧٠	٣٢٥٧	كجم	الحد الأقصى للحمل مع قارئة التوصيل (الحمولة الصافية + الجرافة)							
٦٥٤٨	٧١٨٠	رطل								

الحد الأقصى لكثافة المواد:

● ٢١٠٠ كجم/م^٣ (رطل/ياردة^٣)

⊙ ١٨٠٠ كجم/م^٣ (رطل/ياردة^٣)

⊖ ١٥٠٠ كجم/م^٣ (رطل/ياردة^٣)

تتوافق الأحمال السابقة مع معيار الحفار الهيدروليكي EN474-5:2006 + A3:2013، وهي لا تتجاوز ٨٧٪ من قدرة الرفع الهيدروليكي أو ٧٥٪ من قدرة القلب مع م^٣ الوصلة الأمامية بالكامل عند الخط الأرضي مع انثناء الجرافة.

تعتمد السعة على المعيار ISO 7451:2007.

وزن الجرافة مع أطراف الخدمة العامة.

توصي Caterpillar باستخدام أدوات العمل الملائمة لزيادة القيمة التي يحصل عليها العملاء من منتجاتنا إلى أقصى الحدود. واستخدام أدوات عمل، بما في ذلك الجرافات، خارج نطاق توصيات Caterpillar أو مواصفاتها الخاصة بالوزن، أو الأبعاد، أو التفتحات، أو الضغوط، الخ، قد يؤدي إلى عدم الحصول على الأداء المثالي من الماكينة، بما في ذلك على سبيل المثال لا الحصر، انخفاض الإنتاج، والثبات، والموثوقية، ومتانة المكونات. وسيؤدي الاستخدام غير الملائم لأداة عمل في الكسح، وأو الرفع، وأو الثني، وأو التقاط الأحمال الثقيلة إلى تقليل عمر ذراع الرافعة والذراع.

دليل الملحقات المتوفرة – إفريقيا، الشرق الأوسط

كل الملحقات ليست متوفرة في جميع المناطق. استشر وكيل Cat المحلي بشأن المواصفات المتاحة في منطقتك.

لا يوجد تطابق

الاستخدام المسموح به على الماكينة أقل من ٥٠٪

مجموعة العمل الأمامية فقط

مطابقة

الملحقات المثبتة بمسامير		نوع ذراع الرافعة	طول الذراع
الوصول	الوصول		
٢,٩٢ م (٩ قدم و٧ بوصات)	٢,٥٠ م (٨ قدم و٢ بوصة)		
✓	✓	H120 GC	المطارق الهيدروليكية
✓	✓	H120 GC S	
✓	✓	H120 S	
	✓	H130 GC	
	✓	H130 GC S	
†✓	✓	H130 S	
✓	✓	MP318 فك قاطع الخرسانة	المعالجات المتعددة
✓	✓	MP318 فك الهدم	
✓	✓	MP318 فك السحق	
✓	✓	MP318 فك مقص	
✓	✓	فك MP318 العام	
✓	✓	MP324 فك قاطع الخرسانة	
✓	✓	MP324 فك الهدم	
	✓	MP324 فك مسحقة	
✓	✓	MP324 فك مقص	
✓	✓	MP324 فك مقص الخزانات	
✓	✓	فك MP324 العام	
✓	✓	G317 GC	كلايات الهدم والفرز
✓	✓	G318	
✓	✓	G318 WH-800	
✓	✓	G318 WH-1100	
✓	✓	G324	
✓	✓	G324 WH-1500	
	*✓	G324 WH-1800	
✓	✓	S3025 قمة مسطحة	مقصات الخردة والهدم المتحركة
✓	✓	مسحقة P218 الثانوية	المساحق
	✓	مسحقة P224 الثانوية	
✓	✓	مسحقة P318 الأساسية	
✓	✓	مسحقة P324 الأساسية	
✓	✓	CVP110	ضواغط (اللوح الاهتزازي)

(يُتبع في الصفحة التالية)

دليل عروض الملحقات – إفريقيا، الشرق الأوسط (يُتبع)

كل الملحقات ليست متوفرة في جميع المناطق. استشر وكيل Cat المحلي بشأن المواصفات المتاحة في منطقتك.

● ١٨٠٠ كجم/متر^٣ (٣٠٠٠ رطل/ياردة^٣) ○ ١٢٠٠ كجم/متر^٣ (٢٠٠٠ رطل/ياردة^٣) ◇ ٩٠٠ كجم/متر^٣ (١٥٠٠ رطل/ياردة^٣) □ لا يوجد تطابق

المحركات المثبتة بمسامير (يُتبع)		نوع ذراع الرافعة
الوصول	الوصول	طول الذراع
●	●	GSH420-500 الكلابات على شكل قشرة البرتقالة
●	●	GSH420-600
●	●	GSH420-750
●	●	GSH425-750
○	●	GSH425-950
○	○	GSH425-1150
●	●	GSH520-500
●	●	GSH520-600
●	●	GSH520-750
●	●	GSH525-750
○	○	GSH525-950
	○	GSH525-1150
●	●	GSV520-400
●	●	GSV520-500
●	●	GSV425-600
●	●	GSV520-750
◇	◇	GSV420-1250
●	●	GSV425-600
●	●	GSV425-750
○	●	GSV425-950
○	○	GSV425-1150
◇	◇	GSV425-1550
●	●	GSV520-400
●	●	GSV520-500
●	●	GSV520-600
●	●	GSV520-750
●	●	GSV525-600
●	●	GSV525-750
○	○	GSV525-950
	○	GSV525-1150
●	●	CTV15-1000 الكلابات ذات الفكين
○	○	CTV15-1200
	○	CTV15-1500

(يُتبع في الصفحة التالية)

دليل الملحقات المتوفرة – أفريقيا، الشرق الأوسط (تتبع)

كل الملحقات ليست متوفرة في جميع المناطق. استشر وكيل Cat المحلي بشأن المواصفات المتاحة في منطقتك.

لا يوجد تطابق

الاستخدام المسموح به على الماكينة أقل من ٥٠٪

مجموعة العمل الأمامية فقط *

مطابقة

ملحقات قارنة التوصيل ذات مسمار الإمساك من CAT

نوع ذراع الرافعة	الوصول	الوصول	الوصول
طول الذراع	٢,٥٠ م (٨ قدم و٢ بوصة)	٢,٩٢ م (٩ قدم و٧ بوصات)	
المطارق الهيدروليكية	H120 GC	†✓	†✓
	H120 GC S	†✓	†✓
	H120 S	†✓	†✓
	H130 GC	†✓	†✓
	H130 GC S	†✓	†✓
	H130 S	†✓	†✓
المعالجات المتعددة	فك قاطع الخرسانة MP318	✓	✓
	فك الهدم MP318	✓	✓
	فك السحق MP318	✓	✓
	فك مقص MP318	✓	✓
	فك MP318 العام	✓	✓
	فك قاطع الخرسانة MP324	*✓	
	فك الهدم MP324	*✓	
	فك مقص MP324	*✓	
كلايات الهدم والفرز	G317 GC	✓	✓
	G318	✓	✓
	G318 WH-800	✓	✓
	G318 WH-1100	✓	✓
	G324	*✓	
مقصات الخردة والهدم المتحركة	قمة مسطحة S3025	✓	✓
المساحق	مسحقة P218 الثانوية	✓	✓
	مسحقة P318 الأساسية	✓	✓
ضواغط (اللوحة الاهتزازي)	CVP110	✓	✓

(تتبع في الصفحة التالية)

دليل الملحقات المتوفرة – أفريقيا، الشرق الأوسط (يتبع)

كل الملحقات ليست متوفرة في جميع المناطق. استشر وكيل Cat المحلي بشأن المواصفات المتاحة في منطقتك.

مطابقة * مجموعة العمل الأمامية فقط † الاستخدام المسموح به على الماكينة أقل من ٥٠٪ لا يوجد تطابق

ملحقات مقارنة التوصيل المخصصة CW-40s		نوع ذراع الرافعة
الوصول	الوصول	طول الذراع
٢,٩٢ م (٩ قدم و٧ بوصات)	٢,٥٠ م (٨ قدم و٢ بوصة)	المطابق الهيدروليكية
†✓	†✓	H120 GC S
†✓	†✓	H120 S
†✓	†✓	H130 S
✓	✓	فك قاطع الخرسانة MP318
✓	✓	فك الهدم MP318
✓	✓	فك السحق MP318
✓	✓	فك مقص MP318
✓	✓	فك MP318 العام
	✓	فك قاطع الخرسانة MP324
	✓	فك الهدم MP324
	*✓	فك مسحقة MP324
✓	✓	فك مقص MP324
	*✓	فك مقص الخزانات MP324
	✓	فك MP324 العام
✓	✓	G317 GC
✓	✓	G318
✓	✓	G318 WH-800
✓	✓	G318 WH-1100
	✓	G324
	*✓	G324 WH-1500
✓	✓	S3025 قمة مسطحة
✓	✓	مسحقة P218 الثانوية
	*✓	مسحقة P224 الثانوية
✓	✓	مسحقة P318 الأساسية
	*✓	مسحقة P324 الأساسية
✓	✓	CVP110

ضواغط (اللوحة الاهتزازي)

(يتبع في الصفحة التالية)

دليل الملحقات المتوفرة – أفريقيا، الشرق الأوسط (يتبع)

كل الملحقات ليست متوفرة في جميع المناطق. استشر وكيل Cat المحلي بشأن المواصفات المتاحة في منطقتك.

لا يوجد تطابق

الاستخدام المسموح به على الماكينة أقل من ٥٠٪

مجموعة العمل الأمامية فقط *

مطابقة

ملحقات مقارنة التوصيل المخصصة CW-40		نوع ذراع الرافعة
الوصول	الوصول	طول الذراع
٢,٩٢ م (٩ قدم و ٧ بوصات)	٢,٥٠ م (٨ قدم و ٢ بوصة)	
†✓	†✓	H120 GC
†✓	†✓	H120 GC S
†✓	†✓	H120 S
†✓	†✓	H130 GC
†✓	†✓	H130 GC S
†✓	†✓	H130 S
✓	✓	معالجات متعددة
✓	✓	فك قاطع الخرسانة MP318
✓	✓	فك الهدم MP318
✓	✓	فك السحق MP318
✓	✓	فك مقص MP318
✓	✓	فك MP318 العام
	✓	فك قاطع الخرسانة MP324
	✓	فك الهدم MP324
	*✓	فك مسحقة MP324
✓	✓	فك مقص MP324
	✓	فك مقص الخزانات MP324
	✓	فك MP324 العام
✓	✓	G317 GC
✓	✓	G317 GC fixed CAN
✓	✓	G318
✓	✓	G318 fixed CAN
✓	✓	G318 WH-800
✓	✓	G318 WH-1100
	✓	G324
	*✓	G324 WH-1500
✓	✓	مقصات الخردة والهدم المتحركة
✓	✓	مسحقة P218 الثانوية
	*✓	مسحقة P224 الثانوية
✓	✓	مسحقة P318 الأساسية
	*✓	مسحقة P324 الأساسية
✓	✓	CVP110
		ضواغط (اللوحة الاهتزازي)

ترتيبات حامل ذراع الرافعة	
الوصول	نوع ذراع الرافعة
✓	S2050
✓	مقصات الخردة والهدم المتحركة
	S3035 قمة مسطحة

دليل الملحقات المتوفرة – جنوب شرق آسيا

ليس بالضرورة أن تتوفر كل الملحقات في كل المناطق. استشر وكيل Cat المحلي بشأن المواصفات المتاحة في منطقتك.

الاستخدام المسموح به على الماكينة أقل من ٥٠٪ †

مطابقة

الملحقات المثبتة بمسامير	
الوصول	نوع ذراع الرافعة طول الذراع
R2.9 (٩ قدم و ٨ بوصة)	المطارق الهيدروليكية
✓	H120 GC
✓	H120 GC S
✓	H120 S
†✓	H130 S
✓	CVP110
✓	RC20
	ضواغط (اللوحة الاهتزازي) القواطع الدوارة

المعدات القياسية والاختيارية

قد تختلف المعدات القياسية والاختيارية. يُرجى استشارة وكيل Cat الذي تتعامل معه لمعرفة التفاصيل.

اختياري	قياسي	المحرك	اختياري	قياسي	الكابينة
✓		محرك ديزل Cat® C7.1 أحادي التربو	✓		هيكل حماية من الانقلاب (ROPS)، ونظام قياسي لكتم الصوت
✓		وضعان للاختيار من بينهما	✓		جهاز مراقبة بشاشة LCD عالية الدقة تعمل باللمس مقاس ٢٠٣ مم (٨ بوصات)
✓		تحكم تلقائي في سرعة المحرك	✓		تكييف هواء تلقائي ثنائي المستوى
✓		إيقاف تباطؤ المحرك تلقائيًا	✓		التحكم في المحرك من دون مفتاح بزر يضغط للبدء
✓		إمكانية العمل على ارتفاعات تبلغ ٤٥٠٠ متر (١٤٧٦٠ قدم) مع خفض قدرة المحرك على ارتفاع أعلى من ٣٠٠٠ متر (٩٨٤٠ قدم)	✓		وحدة تحكم قابلة لضبط الارتفاع
✓		إمكانية التبريد في ظل درجات الحرارة المحيطة العالية حتى ٥٢ درجة مئوية (١٢٥ درجة فهرنهايت) مع خفض القدرة	✓		وحدة ثابتة بالجانب الأيسر
✓		إمكانية بدء التشغيل على البارد حتى -١٨ درجة مئوية (٠ درجة فهرنهايت)	✓		مقعد بتعليق ميكانيكي
✓		إمكانية بدء التشغيل على البارد حتى -٣٢ درجة مئوية (-٢٥ درجة فهرنهايت)	✓		حزام أمان ٥١ مم (٢ بوصة)
✓		فلتر هواء بعنصر مزدوج الإحكام مع منظم أولي مدمج	✓		راديو Bluetooth® مدمج (يتضمن منفذ USB/)
✓		عدد ٢ مولد تيار متردد مزدوج بقدرة ١١٥ أمبير	✓		مخرج ٢٤ فولت من التيار المستمر
✓		مضخة تحضير وقود كهربائية	✓		وحدة التخزين بالوحدة
✓		نظام فلتر وقود على مرحلتين مع فاصل مياه ومؤشر الدوران تلقائيًا	✓		حوامل للأكواب والزرجاجات
		النظام الهيدروليكي	✓		نافذ أمامية من قطعتين قابلة للفتح
✓		صمام تحكم رئيسي إلكتروني – بإمكانية تركيب دائرة إضافية عالية الضغط أحادية الاتجاه	✓		مخرج طوارئ بالنافذة الخلفية
✓		مضخة إلكترونية رئيسية ترادفية	✓		ماسحة نصف قطرية علوية بغاسلة
✓		دوائر استرجاع ذراع الرافعة والساق	✓		فتحة سقف فولاذية قابلة للفتح
✓		التسخين التلقائي	✓		مصباح سقف LED
✓		السير بسرعتين تلقائيتين	✓		حاجب من الشمس أمامي لفاف
✓		صمام تقليل انحراف ذراع الرافعة والساق	✓		حاجب من الشمس خلفي لفاف
✓		دائرة إضافية مشتركة لضغط التدفق/الضغط العالي	✓		بطانة أرضية قابلة للغسل
✓		فلتر رئيسي مزوّد بعناصر للزيت الهيدروليكي	✓		إمكانية تركيب مصباح تحذير
✓		خطوط المطرقة الهيدروليكية لذراع الرافعة والذراع الطرفية			تقنية CAT
					نظام VisionLink®
					VisionLink Productivity
					تحديث عن بُعد ^٢

^١ اشتراك Connect فقط. تتوفر اشتراكات إضافية.

اتصل بوكيل Cat للاستعلام عن مدى التوفر.

^٢ ميزة اختيارية في المملكة العربية السعودية.

(يُتبع في الصفحة التالية)

المعدات القياسية والاختيارية (تتبع)

قد تختلف المعدات القياسية والاختيارية. يُرجى استشارة وكيل Cat الذي تتعامل معه لمعرفة التفاصيل.

اختياري	قياسي	اختياري	قياسي
	الخدمة والصيانة		الهيكل السفلي والبنى
✓	مدخل جانبي لمنصة الخدمة	✓	وقاءات توجيه جنازير مقسمة إلى مقاطع من قطعتين
✓	تجميع فلاتر زيت المحرك والوقود في مكان واحد	✓	وقاءات لذراع الرافعة
✓	منافذ أخذ عينات الزيت المجدولة (S.O.S SM)	✓	الوقاء الدوار
✓	عصوان لقياس مستوى زيت المحرك من مستوى سطح الأرض ومن فوق المنصة	✓	وقاءات لموتور السير
✓	نظام إدارة حالة المركبة المدمج	✓	جنازير يتم تزيينته بالشحم
	السلامة والأمان	✓	ثقل موازنة ٤,٧ طن متري (١٠٣٦٠ رطل)
✓	مصد تلقائي للمطرقة	✓	مداسات جنازير ثلاثية الحواف مقاس ٦٠٠ مم (٢٤ بوصة)
✓	كاميرا للرؤية الخلفية ومرآة للجانب الأيمن ^٢	✓	المداسات ثلاثية الحواف مقاس ٧٩٠ مم (٣١ بوصة)
✓	كاميرا رؤية الجانب الأيمن	✓	نقاط ربط بالإطار الأساسي
✓	مفتاح إيقاف تشغيل محرك من مستوى الأرض		ذراع رافعة، وأذرع طرفية ووصلات
✓	درازين بالجانب الأيمن ومقبض يدوي	✓	ذراع الوصول الرئيسية بطول ٥,٧ م (١٨ قدم و ٨ بوصات)
✓	بوق تحذير/إشارات	✓	ذراع وصول طرفية مقاس ٢,٩ م (٩ قدم و ٦ بوصة)، ووصلة B1
✓	إنذار التآرجح	✓	ذراع وصول طرفية عارية مقاس ٢,٩ م (٩ قدم و ٦ بوصة)، ووصلة B1
✓	منصة خدمة مع لوحة مانعة للانزلاق ومسامير ذات رؤوس غاطسة	✓	ذراع وصول طرفية مقاس ٢,٥ م (٨ قدم و ٢ بوصة) ^٢
✓	ذراع قفل هيدروليكي يقوم بتثبيت كل أدوات التحكم	✓	ذراع وصول طرفية عارية مقاس ٢,٥ م (٨ قدم و ٢ بوصة) ^٢
✓	مفتاح فصل قابل للقفل ^٤	✓	وصلة الجرافة، فئة B1 بحلقة الرفع
	السلامة والأمان		النظام الكهربائي
		✓	بطاريتان لا تتطلبان الصيانة بقدرة ١٠٠٠ أمبير للتدوير على البارد (CCA)
		✓	مصابيح عمل LED بمهلة تأخير زمني قابلة للبرمجة
		✓	مصباح LED للشاسيه، ومصابيح الجانب الأيسر لذراع الرافعة، ومصابيح الكابينة – بشدة إضاءة ١٨٠٠ لومن
		✓	مفتاح فصل كهربائي متمركز

^٢ أفريقيا والشرق الأوسط فقط.
^٤ إلزامي للمملكة العربية السعودية.

أطقم وملحقات يتم تركيبها لدى الوكيل

قد تختلف الملحقات. يُرجى استشارة وكيل Cat الذي تتعامل معه لمعرفة التفاصيل.

الخدمة والصيانة
• حامل مسدس التشحيم

السلامة والأمان
• وقاءات حماية المشغل
• وقاء شبكي كامل أمامي
• وقاء شبكي سفلي نصف أمامي
• وقاء لحماية الكابينة من التخريب

الكابينة
• ماسحة سفلية
• فتحة سقف من البولي كربونات

تنطبق المعلومات التالية على الماكينة في وقت التصنيع النهائي وفقاً لما تم تكوينه للبيع في المناطق التي يغطيها هذا المستند. محتوى هذا البيان ساري المفعول اعتباراً من تاريخ إصداره؛ ومع ذلك، فإن المحتوى المتعلق بخصائص الماكينة ومواصفاتها غرضه للتغيير دون سابق إنذار. للحصول على معلومات إضافية، يرجى الاطلاع على دليل التشغيل والصيانة الخاص بالماكينة.

لمزيد من المعلومات عن الاستدامة في العمل والتقدم الذي أحرزناه، يرجى زيارة موقع الإنترنت <https://www.caterpillar.com/en/company/sustainability>.

الزيوت والسوائل

- يملأ مصنع Caterpillar بسوائل التبريد المصنوعة من جلايكول الإيثيلين. يمكن إعادة تدوير مانع تجمد/سائل تبريد محرك الديزل (DEAC) من Cat وسائل التبريد طويل العمر (ELC) من Cat. استشر وكيل Cat الذي تتعامل معه لمزيد من المعلومات.
- Cat Bio HYDO™ Advanced هو زيت هيدروليكي قابل للتحلل البيولوجي معتمد من EU Ecolabel.
- من المحتمل وجود سوائل إضافية، يرجى الرجوع إلى دليل التشغيل والصيانة أو دليل الاستخدامات والتركيبة للحصول على توصيات السوائل الكاملة ومواعيد الصيانة.

الميزات والتكنولوجيا

- قد تساهم الميزات والتكنولوجيا التالية في توفير الوقود و/أو تقليل انبعاثات الكربون. قد تختلف المزايا. تُرجى استشارة وكيل Cat الذي تتعامل معه لمعرفة التفاصيل.
- تُوازن الأنظمة الهيدروليكية المتقدمة بين القدرة والكفاءة
- يعمل الوضع Smart (الذكي) على موازنة قدرة الماكينة مع متطلبات الحفر بشكل تلقائي
- يقلل نظام الإيقاف التلقائي لتباطؤ المحرك من ساعات التباطؤ
- خفض تكاليف الصيانة بنسبة تصل إلى ٢٥٪ من خلال الفترات الممتدة بين عمليات الخدمة
- تعمل مراوح التبريد عالية الكفاءة القابلة للبرمجة فقط عند الحاجة
- يوفر أحدث فلتر للزيت الهيدروليكي عمراً افتراضياً أطول مع فترة استبدال تبلغ ٣٠٠٠ ساعة

المحرك

- يفي المحرك Cat C7.1 بالمعايير المكافئة لمعايير وكالة حماية البيئة (EPA) الأمريكية من المستوى ٣ ومعايير الاتحاد الأوروبي من المرحلة IIIA.
- تتوافق محركات Cat مع وقود الديزل الممزوج بأنواع الوقود التالية منخفضة الكثافة الكربونية** حتى:
 - ✓ ١٠٠٪ من الديزل الحيوي FAME (إسترات ميثيل أحماض دهنية)*
 - ✓ ١٠٠٪ من أنواع وقود الديزل المتجدد، HVO (الزيت النباتي المهدرج) وGTL (غاز إلى سائل)
- ارجع إلى الإرشادات لمعرفة الوقود المناسب. يرجى الرجوع إلى وكيل Cat أو "توصيات سوائل ماكينات Caterpillar" (SEBU6250) للحصول على التفاصيل.
- * استشر وكيل Cat بشأن استخدام مخاليط أعلى من ٢٠٪ من الديزل الحيوي.
- ** انبعاثات غازات الاحتباس الحراري الخارجة من أنبوب العادم من أنواع الوقود منخفضة الكثافة الكربونية هي بالأساس نفسها التي تخرج من أنواع الوقود التقليدية.

نظام مكيف الهواء

- يحتوي نظام تكييف الهواء بهذه الماكينة على المُبرّد R134a المكون من غاز مفلور يؤدي للاحتباس الحراري (دليل الاحتباس الحراري = ١٤٣٠). يحتوي النظام على ٠,٨٥ كجم (١,٩ رطل) من المُبرّد الذي يعادل ١,٢١٦ طن متري (١,٣٤٠) من غاز ثاني أكسيد الكربون (CO₂).

الطلاء

- بناءً على أفضل المعارف المتاحة، فإن أقصى تراكيزات مسموح بها، مُقاساً بالأجزاء في المليون (PPM)، للمعادن الثقيلة التالية في الطلاء هي:
 - الباريوم > ٠,٠١٪
 - الكاديوم > ٠,٠١٪
 - الكروم > ٠,٠١٪
 - الرصاص > ٠,٠١٪

الأداء الصوتي

ISO 6395:2008 (خارجي) – ٩٩ ديسيبل (A)

ISO 6396:2008 (داخل الكابينة) – ٧١ ديسيبل (A)

- قد تحتاج إلى حماية السمع عند تشغيل الماكينة مع فتح محطة المشغل والكابينة (في حالة عدم إجراء الصيانة بالشكل الملائم أو فتح الأبواب/النوافذ) لفترات طويلة أو في البيئات الصاخبة.

AAXQ3032-03 (09-2023)
يحل محل AAXQ3032-02
رقم التصنيع: 07G
(Afr-ME, SE Asia)

لمزيد من المعلومات الكاملة حول منتجات Cat، وخدمات الوكلاء، وحلول الصناعة، تفضل بزيارتنا على شبكة الويب على الموقع
www.cat.com

حقوق النشر © لعام ٢٠٢٣ لصالح شركة Caterpillar
جميع الحقوق محفوظة

تخضع المواد والمواصفات للتغيير من دون سابق إخطار. قد تتضمن الماكينات المعروضة في الصور معدات إضافية. راجع وكيل Cat الذي تتعامل معه بخصوص الخيارات المتوفرة.

إن CAT، وCATERPILLAR، وLET'S DO THE WORK، والشعارات الخاصة بها، و"Caterpillar Corporate Yellow"، و"Power Edge" و"Modern Hex" لعلامة Cat التجارية، بالإضافة إلى علامة تعريف الشركة والمنتج المستخدمة هنا، كلها علامات تجارية خاصة بشركة Caterpillar ولا يجوز استخدامها بدون تصريح. VisionLink هي علامة تجارية لشركة Caterpillar inc. المسجلة في الولايات المتحدة ودول أخرى.

