

CAT®

# CARGADORES DE CADENAS



---

953 | 963 | 973





# CAT® 953 | 963 | 973

## CARGADORES DE CADENAS

### VERSATILIDAD SUPERIOR

Ahorre dinero y tiempo de transporte con una máquina resistente para desmonte de terrenos, excavaciones, nivelaciones, carga de camiones, trabajos en pendientes y más. Los cargadores de cadenas ofrecen menos presión sobre el suelo y una mejor tracción, para que pueda comenzar a trabajar antes y durante más tiempo en suelos de cualquier condición. Los cargadores de cadenas Cat® ofrecen todo esto, además de un impresionante rendimiento y eficiencia del combustible.



### LA MÁQUINA MÁS VERSÁTIL EN EL SITIO DE TRABAJO

Su cargador de cadenas puede ser la primera máquina en el lugar de trabajo y la última en retirarse. Ninguna otra máquina puede realizar tantas tareas como un cargador oruga. La tracción y flotación le permiten trabajar cuando y donde otros no pueden, por ejemplo, en condiciones de suelo húmedo, inestable o pedregoso. Y cuando su trabajo tiene requisitos especiales, hay un cargador de cadenas diseñado especialmente para hacer el trabajo:

- + BAJA PRESIÓN SOBRE EL SUELO
- + MANIPULADOR DE BASURA
- + MANIPULACIÓN PORTUARIA
- + ACERÍAS



## UNA MÁQUINA, MUCHOS TRABAJOS

Transporte, opere y mantenga solo una máquina para cavar, cargar, transportar, llenar y mucho más. El acoplador rápido Fusion™ añade versatilidad con cambios rápidos de amarre.

## HASTA UN 10 % DE AHORRO EN COMBUSTIBLE

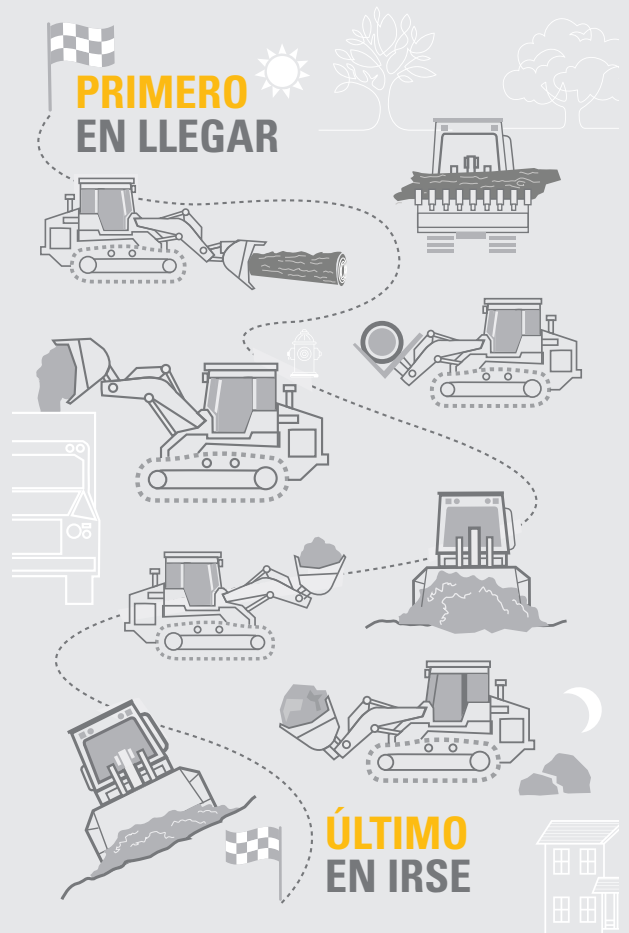
Un motor más eficiente, junto con las modalidades automática, ecológica y de potencia, permite equiparar el rendimiento al trabajo que realice y optimizar la eficiencia del combustible. Los servicios remotos y las características de la máquina permiten ahorrar tiempo y dinero en el servicio y mantenimiento.

## MÁS PRODUCTIVIDAD

Aumente la productividad hasta un 20 % con un cucharón optativo de la serie Performance. La tecnología de Cat Payload\* permite optimizar la carga en cucharón para reducir el tiempo de ciclo.

*Comparaciones con los modelos 953K/963K/973K.*

*\*No apto para uso comercial.*





## ARRANQUE RÁPIDO

Quite árboles, recoja residuos y cárguelos para retirarlos del lugar de trabajo. Utilice el desgarrador optativo para preparar los suelos duros. Excave el material, retire la capa superior del suelo y proceda a su apilamiento. Los cargadores de cadenas ofrecen la tracción que necesita para trabajar en suelos desnivelados y en malas condiciones.

## RITMO SOSTENIDO

Excave cimientos, cargue los camiones, nivele materiales y retírelos del sitio de trabajo. Retire con facilidad los tubos y otros materiales que haya en el sitio de trabajo. Rellene las zanjas y alrededor de los cimientos. Construya y termine pendientes de hasta 45°.

## ACABADO SÓLIDO

Cuando el trabajo haya finalizado y las demás máquinas se retiren del sitio de trabajo, su cargador de cadenas puede permanecer en funcionamiento para limpiar restos de rocas, residuos y suciedad. Incluso puede usar el cargador de cadenas para realizar toques finales, como la construcción de estanques y muros de contención o la instalación de paisaje estructurado o rocoso.





MAYOR VERSATILIDAD

# ARTISTA DE CAMBIO RÁPIDO



**ACOPLADOR RÁPIDO  
FUSION**



**HORQUILLAS PARA  
PALETAS**



**CUCHARÓN DE USO  
MÚLTIPLE**



**RASTRILLO**



**CUCHARÓN DE USO  
GENERAL**

## CAMBIO RÁPIDO DE ACCESORIOS

La opción de acoplador rápido Fusion le permite cambiar de accesorios rápidamente con una amplia gama de herramientas, como horquillas, cucharones, etc. de los cargadores de ruedas y otras máquinas compatibles con Fusion. Consulte con su distribuidor Cat qué gama de herramientas tiene disponible para el trabajo que realiza.





## AHORRE COMBUSTIBLE, AHORRE DINERO

La modalidad automática nivela el rendimiento al trabajo que realiza; de ese modo, obtiene la potencia del motor necesaria, pero consume menos combustible cuando trabaja con menos peso. Ahorre hasta 10 % en combustible en comparación con la serie K y hasta 25 % en comparación con la serie D. La modalidad ecológica ofrece un mayor ahorro de combustible cuando usa la máquina para cargar menos peso. La modalidad de potencia ofrece potencia máxima en todo momento, lo que le permite usar la máquina para las cargas más pesadas.



## AUMENTE SU PRODUCTIVIDAD

Sea más productivo en menos tiempo con el cucharón de la serie Performance, diseñado para aumentar la productividad hasta un 20 % en comparación con el cucharón de uso general.



## OPERADOR ESTABLE

Una respuesta más estable le permite un control más preciso de la máquina y los implementos. De ese modo, facilita toda la operación de la máquina y le permite realizar tareas más detalladas.



## BENEFICIO DE ADVANSYS™

Los cucharones se ofrecen de fábrica con puntas del cucharón, adaptadores y sistemas de bloqueo Advansys™. Las puntas Advansys están diseñadas para proporcionar la máxima productividad y el menor costo del ciclo de vida del cucharón en las aplicaciones más exigentes. El sistema de retención sin martillo permite realizar procesos de remoción e instalación seguros y rápidos sin necesidad de usar herramientas especiales.



**DURO PARA EL TRABAJO**

# MÁS FÁCIL PARA OPERADORES

Con una cabina tranquila, el operador puede disfrutar un lugar de trabajo cómodo y con mucha capacidad de almacenamiento.

- Pantalla táctil de 10 pulg (254 mm) intuitiva en el tablero de instrumentos.
- Cámara de visión trasera de alta definición estándar claramente visible en la pantalla principal.
- Seleccione la dirección con palanca universal o palanca en V y pedal para usar los controles de transmisión y los controles de los implementos con palanca universal o dos palancas.
- La respuesta estable del implemento y la dirección, junto con el rendimiento mejorado de la dirección, ofrece una operación sencilla y precisa. Ajuste la respuesta del implemento (fina, normal, gruesa) para que coincida con sus preferencias o con la aplicación.
- Un mayor flujo de aire de calefacción o enfriamiento en la cabina significa mayor comodidad.
- Los paquetes de iluminación adicionales iluminan el área de trabajo.

El asiento de próxima generación le ofrece mayor comodidad mientras conduce la máquina y tiene amortiguadores dinámicos en los extremos para amortiguar el desplazamiento superior e inferior del asiento. Disfrute más funciones de ajuste, una compatibilidad de amarre en cuatro puntos y más opciones de calefacción o enfriamiento.

## ASIENTO CÓMODO







## UNA MANO ÚTIL PARA FACILITAR LA OPERACIÓN

### CAT PAYLOAD

---

La tecnología de Cat Payload proporciona información precisa de carga de cucharones con pesajes sobre la marcha, lo que ayuda a evitar sobrecargas o cargas insuficientes. Una carga más precisa reduce los tiempos de ciclo para ahorrar tiempo, mano de obra y combustible.

### CARGA DE CAMIONES MÁS SENCILLA

---

Preconfigure las funciones repetitivas de elevación y descenso, estantería, descarga y de posición libre para facilitar trabajos como la carga de camiones. Configure cada función por separado simplemente con un botón en la cabina.

### SIMPLIFIQUE EL TRABAJO EN PENDIENTES

---

Slope Indicate muestra la pendiente principal y la pendiente transversal de la máquina en la pantalla, sin hardware ni software adicionales. Slope Indicate no controla el amarre, pero sí proporciona una referencia útil cuando se realizan trabajos como cortar tuberías, construir terraplenes en carreteras o nivelar pendientes.

### EL ÁNGULO ADECUADO

---

Un ícono en la pantalla muestra el ángulo del cucharón en relación con el plano de las cadenas, lo que le permite alcanzar la posición del cucharón que desea con mayor facilidad. Lleve a cero la lectura con solo presionar un botón si cambia los accesorios de la herramienta.



MENOS TIEMPO DE MANTENIMIENTO

# MÁS TIEMPO EN EL TRABAJO

## FÁCIL ACCESO

La cabina se inclina 30° y traba posición con una barra, lo que le facilita realizar tareas de mantenimiento y reparación. El paquete optativo extendido de servicios incorpora una bomba hidráulica manual para poder inclinar fácilmente la cabina en el sitio de trabajo sin utilizar una grúa.

## CUANDO LA DISPONIBILIDAD CUENTA

Los cargadores de cadenas de Cat están diseñados para ayudarlo a ocuparse del mantenimiento de rutina y volver al trabajo.

- + Puntos de servicio agrupados que se encuentran detrás de puertas de acceso grandes; puntos de engrase diario de fácil alcance a nivel del suelo.
- + Fácil acceso desde el suelo a la desconexión de batería, el interruptor de luz del capó, la luz de acceso y el interruptor principal.
- + El filtro de aire del motor es más fácil de mantener.
- + El filtro de aire es más fácil de mantener y recoge más residuos para mejorar la fiabilidad del motor.
- + El filtro de aceite de retorno del implemento ayuda a proteger el sistema de la contaminación.
- + El práctico soporte sostiene una pala para una rápida limpieza del tren de rodaje.
- + El filtro de partículas diésel en el módulo de emisiones limpias (si está equipado) está diseñado para funcionar durante toda la vida útil del motor sin necesidad de limpiar o sustituir el filtro.

## FRESCURA Y CONVENIENCIA

El ventilador hidráulico proporcional a la demanda reduce la velocidad en condiciones más frías para conservar energía, ahorrar combustible y disminuir los niveles de ruido. Está diseñado para reducir tapones y el acceso abatible permite una limpieza fácil. El ventilador de reversa optativo está disponible para trabajar en condiciones con gran cantidad de residuos.





# ADMINISTRACIÓN DE EQUIPOS CAT

## ELIMINA LAS SUPOSICIONES EN EL MOMENTO DE ADMINISTRAR EL EQUIPO

Sacar el máximo provecho de su equipo requiere cientos de decisiones, cada día. ¿Dónde se deben implementar los recursos? ¿Cómo podemos resolver un cuello de botella en la producción? ¿Qué podemos hacer para reducir los costos de combustible? La herramienta Administración de equipos Cat le da acceso a todos los datos que necesita para mantener su equipo en el sitio de trabajo y ganar dinero. Puede realizar un seguimiento de la ubicación y las horas del equipo y monitorear el uso y el estado de la máquina y, luego, tomar decisiones informadas que mantendrán su operación funcionando sin problemas, de manera eficiente y rentable.

### CAT PRODUCT LINK™

Product Link recopila datos de manera automática y precisa de los activos, sin importar el tipo ni la marca. A través de las aplicaciones web y móviles, se puede ver en línea la información, como ubicación, horas, consumo de combustible, productividad, tiempo de inactividad, alertas de mantenimiento, códigos de diagnóstico y estado de la máquina.



### VISIONLINK®

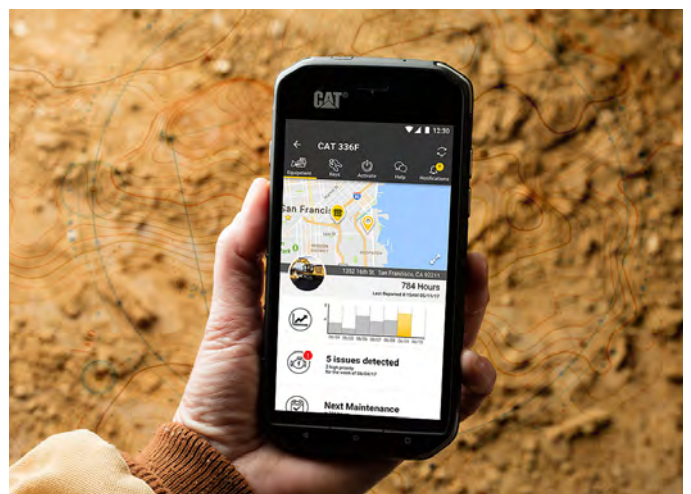
Acceda a la información en cualquier momento y lugar con VisionLink y utilícela para tomar decisiones fundamentadas que impulsan la productividad, reducen los costos, simplifican el mantenimiento y mejoran la seguridad en el sitio de trabajo. Con diferentes opciones de niveles de suscripción, su distribuidor Cat puede ayudarlo a configurar exactamente lo que necesita para conectar la flota y administrar el negocio sin tener que pagar funciones adicionales que no desea. Las suscripciones están disponibles con informes mediante celular, satélite o ambas.



### SERVICIOS REMOTOS

Cat App le ayuda a gestionar sus activos, en cualquier momento, desde su teléfono inteligente. Vea la ubicación de la flota y las horas de trabajo, reciba alertas de mantenimiento, e incluso puede solicitar servicio a su distribuidor Cat local.

- + **Actualización remota:** obtenga actualizaciones de software en una o más máquinas de manera remota. Solo necesita que haya una persona designada cerca de la máquina para iniciar o confirmar la actualización.
- + La **ID del operador** le permite hacer un seguimiento del funcionamiento de la máquina según cada operador mediante la pantalla principal y Product Link.





# MAYOR SEGURIDAD EN EL TRABAJO

## QUEREMOS CUIDARLO

Los cargadores de cadenas de Cat están diseñados para que los operadores trabajen en condiciones más seguras. La ergonomía, un motor silencioso y los controles de bajo esfuerzo ayudan a disminuir la fatiga, de modo que los operadores pueden mantenerse más despejados y concentrados.

## LA SEGURIDAD DEL CINTURÓN

El indicador del cinturón de seguridad activa una alarma y registra un código de falla mediante Product Link si el operador no se lo abrocha, lo cual mejora la seguridad del sitio de trabajo.

## TRANSPORTE FÁCIL

Los sujetadores adicionales en la parte delantera y trasera de la máquina le permiten asegurar la máquina en el lugar durante el transporte. Para obtener más detalles, consulte el Manual de Operación y Mantenimiento.



## MEJOR VISTA

La cámara retrovisora estándar, ubicada en la pantalla principal del tablero de instrumentos, facilita visualizar personas u obstáculos detrás de la máquina.

## LUZ MÁS BRILLANTE

Ilumine su lugar de trabajo con luces LED y balizas optativas. Las luces adicionales en la parte inferior de la cabina iluminan las cadenas, y las luces LED del guardabarros iluminan el área de trabajo en condiciones de poca luz.



## SUBIR Y BAJAR CON FACILIDAD

Los cargadores de cadenas de Cat se diseñan teniendo en cuenta la seguridad del operador. Para que el operador pueda subir y bajar con facilidad, se incluyen manijas y escalones en ambos lados de la máquina.



# ESPECIALMENTE DISEÑADO PARA SACAR LA BASURA

Realice una variedad de tareas en rellenos sanitarios o estaciones de transferencia. Haga a un lado los desperdicios, trítúrelos y compáctelos. Cree y mantenga el acceso, excave celdas y trabaje el material de cubierta.



## LISTO PARA TRABAJAR

El manipulador de basura tiene protectores y sellos de fábrica para ayudar a proteger la máquina, el tren de rodaje y el sistema de enfriamiento frente a posibles impactos y residuos en suspensión. Las diversas opciones de cucharones y zapatas de la cadena permiten optimizar aún más la máquina para el trabajo.

## LIMPIEZA Y COMPACTACIÓN

El paquete de limpieza mejorado cuenta con un tren de rodaje de entavía ancha y cadena de ancho estándar para ayudar a reducir la acumulación de residuos y facilitar la limpieza. El peso adicional, además de la zapata de cadena más angosta, aumenta la presión sobre el suelo para lograr una mayor compactación.

## VAYA AL EXTREMO

En el caso de tareas más pesadas como demoliciones y estaciones de transferencia, elija un paquete de Servicio Extremo con incluso más protectores y pantallas para proteger el parabrisas y al operador de las roturas y los residuos.

*Servicio extremo disponible en los modelos 963/973.*



# ESPECIALISTAS CAPACES

## EQUIPADOS PARA EL TRABAJO

---

Los cargadores de cadenas son únicos en cuanto a la versatilidad, la agilidad y la capacidad de trabajo en espacios angostos. Cuando el trabajo tiene requisitos especiales, puede equipar el cargador desde la fábrica para afrontar los desafíos.



### BAJA PRESIÓN SOBRE EL SUELO

Cuando necesite mayor flotación y tracción o esté trabajando en condiciones de suelo más delicadas, elija un cargador de baja presión sobre el suelo (LGP, Low Ground Pressure). Las cadenas más anchas proporcionan una mayor área de contacto con el suelo, lo que reduce la presión sobre el suelo y mejora la flotación. Las cadenas más anchas también aumentan la estabilidad de la máquina, lo que facilita el trabajo sobre pendientes.



### FORMA DE BARCO

Por su tracción, alto alcance y equilibrio de la máquina, los cargadores de cadenas son ideales para trabajar en bodegas de barcos y en tareas de manipulación portuaria. Trabaje con facilidad en espacios angostos o suelos desnivelados. Las protecciones y los sellos especializados ayudan a proteger la máquina, mientras que los accesorios como los cucharones para carbón y las hojas de corte lo ayudan a realizar el trabajo.



### MANIPULACIÓN DEL CALOR

Las características diseñadas e instaladas de fábrica equipan su cargador para el calor extremo y las duras condiciones del trabajo en acerías. El paquete para acerías parcial de los modelos 953/963 tiene una cabina y tren de rodaje para acerías y agrega características resistentes al calor para ayudar a soportar las temperaturas altas. El paquete para acerías completo del modelo 973 también cuenta con un tanque de combustible aislado de acero y material aislante en toda la máquina, por lo que es apto para manipular escoria.

*Consulte el Manual de Operación y Mantenimiento (OMM, Operation and Maintenance Manual) para conocer recomendaciones sobre la operación en acerías.*



# ESPECIFICACIONES TÉCNICAS

Para consultar las especificaciones, dimensiones y configuraciones completas, consulte las Especificaciones Técnicas de cada modelo disponible en dealer.cat.com.

	953		963		973	
<b>Número de fabricación</b>	12A					
<b>Modelo de motor</b>	C7.1 Cat®		Cat® C7.1		C9.3B Cat®	
<b>Emisiones</b>	Cumple con las normas de emisiones Tier 4 final de la EPA de EE.UU., Stage V de la Unión Europea, Stage V de Corea, Stage IV de China para uso fuera de la carretera, 2014 de Japón o las normas de emisiones Stage IIIA de la Unión Económica Euroasiática, Stage IIIA de UN ECE R96, equivalentes a Tier 3 de la EPA de EE.UU./Stage IIIA de la Unión Europea.					
<b>Potencia neta (1.800 rpm)</b>						
ISO 9249/SAEJ1349	119 kW	160 hp	151 kW	202 hp	205 kW	275 hp
ISO 9249 (DIN)	162 mhp		204 mhp		279 mhp	
Tanque de combustible	265 L	70 gal EE.UU.	320 L	84,5 gal EE.UU.	450 L	119 gal EE.UU.
Tanque DEF (Diesel Exhaust Fluid, Fluido de Escape de Combustible Diésel) (cuando está equipado)	16 L	4,2 gal EE.UU.	16 L	4,2 gal EE.UU.	35 L	9,2 gal EE.UU.
<b>Pesos en orden de trabajo*</b>						
Estándar	15.958 kg	35.181 lb	20.355 kg	44.881 lb	29.892 kg	65.901 lb
Baja presión sobre el suelo (LGP)	17.261 kg	38.055 lb	22.962 kg	50.181 lb	32.304 kg	71.218 lb
<b>Ancho total de la máquina con/sin cucharón:</b>						
Cadenas estándar	2.316 mm	91,2"	2.400 mm	94,5"	2.835 mm	111,6"
Cadenas angostas	2.216 mm	87,2"	2.300 mm	90,5"	2.710 mm	106,7"
Cadenas anchas	2.936 mm	115,6"	2.900 mm	114,2"	3.145 mm	123,8"
Altura de la máquina hasta la parte superior de la cabina	3.156 mm	124,2"	3.325 mm	130,9"	3.510 mm	138,2"
Longitud de la máquina al frente de las cadenas	6.378 mm	251,1"	7.001 mm	275,6"	5.318 mm	209,4"
Altura del pasador de articulación en levantamiento máximo	3.608 mm	142,1 pulg	3.940 mm	155,1"	4.218 mm	166,1"
Radio de giro	3,6 m	141,7"	4,0 m	157,5"	5,2 m	220"
Presión sobre el suelo: zapata estándar	66 kPa	10 lb/pulg <sup>2</sup>	63 kPa	9,1 lb/pulg <sup>2</sup>	65,8 kPa	9,5 lb/pulg <sup>2</sup>
Presión sobre el suelo: LGP	43 kPa	6 lb/pulg <sup>2</sup>	48,5 kPa	7 lb/pulg <sup>2</sup>	57,9 kPa	8,4 lb/pulg <sup>2</sup>

\*Para máquinas sin postratamiento, reste 287 kg (632 lb).

CUCHARONES				
	Capacidad		Ancho	
<b>953</b>				
Uso general	1,8 m <sup>3</sup>	2,4 yd <sup>3</sup>	2.485 mm	97,8"
Serie Performance	2,1 m <sup>3</sup>	2,7 yd <sup>3</sup>	2.536 mm	99,8"
Uso general Fusión	1,8 m <sup>3</sup>	2,4 yd <sup>3</sup>	2.536 mm	99,8"
<b>963</b>				
Uso general	2,5 m <sup>3</sup>	3,2 yd <sup>3</sup>	2.571 mm	101,2"
Serie Performance	2,8 m <sup>3</sup>	3,7 yd <sup>3</sup>	2.671 mm	105,2"
Uso general Fusión	2,5 m <sup>3</sup>	3,2 yd <sup>3</sup>	2.571 mm	101,2"
<b>973</b>				
Uso general	3,2 m <sup>3</sup>	4,2 yd <sup>3</sup>	3.010 mm	118,5"
Serie Performance	3,8 m <sup>3</sup>	5,0 yd <sup>3</sup>	3.015 mm	118,7"
Uso general Fusión	3,2 m <sup>3</sup>	4,2 yd <sup>3</sup>	3.010 mm	118,5"

Todos los cucharones (excepto el cucharón para escoria y el cucharón de uso general con cuchilla completa con pernos) cuentan con herramientas de corte Advansys. Consulte a su distribuidor Cat para conocer la gama completa de cucharones y accesorios de herramientas de trabajo disponibles para su cargador de cadenas.

- La potencia neta anunciada corresponda a la potencia disponible al volante cuando el motor está equipado con el ventilador en funcionamiento y a máxima velocidad, el alternador, el filtro de aire y el postratamiento (cuando está equipado).
- La potencia anunciada se prueba según el estándar especificado vigente en el momento de la fabricación.
- Los motores diésel Cat que cumplen con las normas Tier 4 final de la EPA de EE.UU., Stage V de la Unión Europea, Stage V de Corea, Stage IV de China para uso fuera de la carretera y 2014 de Japón deben usar ULSD (diésel con contenido ultrabajo de azufre) con 15 ppm de azufre o menos o ULSD mezclado con los siguientes combustibles de menor intensidad de carbono\*\*\* hasta:
  - Un 20 % de biodiésel FAME (fatty acid methyl ester)\*\*.
  - Un 100 % de combustible diésel renovable, combustibles HVO (hydrotreated vegetable oil, aceite vegetal hidrotratado) y GTL (gas-to-liquid)
- Los motores Cat que cumplen con las normas de emisiones Stage IIIA de la Unión Económica Euroasiática y Stage IIIA de UN ECE R96, equivalentes a Tier 3 de la EPA de EE.UU. y Stage IIIA de la Unión Europea, son compatibles con combustible diésel mezclado con los siguientes combustibles de menor intensidad de carbono\*\*\* hasta:
  - Un 100 % biodiésel FAME (fatty acid methyl ester)\*\*
  - Un 100 % de combustible diésel renovable, combustibles HVO (hydrotreated vegetable oil, aceite vegetal hidrotratado) y GTL (gas-to-liquid)

Consulte las pautas para saber cuál es la aplicación correcta. Comuníquese con su distribuidor Cat o consulte "Caterpillar Machine Fluids Recommendations" (SEBU6250) para obtener más detalles.

\* Los motores sin dispositivos de postratamiento pueden usar mezclas más altas, de hasta un 100 % de biodiésel (para usar mezclas más altas que un 20 % de biodiésel, comuníquese con su distribuidor Cat).

\*\* Para el uso de mezclas con más de un 20 % de biodiésel, consulte a su distribuidor Cat.

\*\*\* Los combustibles de baja intensidad de carbono no reducen de manera significativa los GHG (Greenhouse Gas).

# EQUIPO ESTÁNDAR Y OPTATIVO

El equipo estándar y optativo puede variar. Comuníquese con su distribuidor Cat® para obtener más detalles.

TREN DE FUERZA	ESTÁNDAR	OPTATIVO
Motor diésel Cat	●	
Bomba de implemento de detección de carga	●	
Sistema de enfriamiento modular	●	
ENTORNO DEL OPERADOR	ESTÁNDAR	OPTATIVO
Cabina estándar: ROPS/FOPS presurizada	●	
Cabina Deluxe		●
Cabina para acerías		●
Pantalla táctil de cristal líquido completamente en color de 10" (254 mm)	●	
Cámara retrovisora HD integrada	●	
Controles de la dirección de palanca universal o palanca en V y pedal		●
Controles del implemento de palanca universal o de dos palancas		●
Asiento cómodo	●	
Asiento Premium		●
Asiento Deluxe		●
Posabrazos ajustables	●	
Listo para la instalación de radio	●	
Radio AM/FM, Bluetooth®		●
Radio AM/FM/DAB+ Bluetooth		●
Radio AM/FM/Sirius XM Bluetooth		●
Listo para la instalación de radio de comunicaciones: FM		●
Tomacorriente de 12 V y puerto USB de 5 V	●	
Calefacción y aire acondicionado	●	
Zonas de almacenamiento en toda la cabina	●	
Manija de agarre en el tablero de instrumentos	●	
Luces: 4 halógenas	●	
Luces: 8 LED		●
Luces: 2 LED frontales/inferiores de la cabina, luz de acceso		●
Baliza LED intermitente		●
TECNOLOGÍA CAT	ESTÁNDAR	OPTATIVO
Slope Indicate	●	
Indicador del ángulo del cucharón	●	
Cat Payload		●
Listo para la instalación de Product Link™	●	
Product Link celular		●
Product Link, doble (celular/satelital)		●
Actualización remota y solución remota de problemas	●	

CUCHARONES	ESTÁNDAR	OPTATIVO
Acoplador Rápido Fusion™		●
Cucharón de uso general		●
Cucharón de uso múltiple		●
Cucharón de la serie Performance		●
Cucharón para rellenos sanitarios		●
Cucharón para escoria		973
TREN DE RODAJE	ESTÁNDAR	OPTATIVO
Tren de rodaje de servicio pesado y vida útil prolongada (HDXL):	973	953/963
Tren de rodaje Cat Abrasion		953/963
Bastidores oscilantes de rodillos inferiores	●	
Tren de rodaje de desperdicios o de amplio calibre		●
Tren de rodaje para acerías		●
SERVICIO Y MANTENIMIENTO	ESTÁNDAR	OPTATIVO
Protector del radiador abisagrado y ventilador abatible hacia afuera	●	
Drenajes ecológicos	●	
Cambio rápido de aceite		●
4 x 2 puntos de amarre fáciles en el chasis	●	
Soporte de pala		●
Centro de servicio a nivel del suelo	●	
Cabina de inclinación hidráulica		●
Tanque de combustible de metal	973	963
Llenado rápido de combustible		●
Bomba de reabastecimiento de combustible		●
Ventilador hidráulico proporcional a la demanda		●
Ventilador hidráulico proporcional a la demanda con función inversa		●
Luz de trabajo debajo del capó	973	953/963
ACCESORIOS	ESTÁNDAR	OPTATIVO
Sistema hidráulico trasero listo para la instalación de un desgarrador		●
Desgarrador de vástago múltiple		●
Parachoques		●
Contrapesos		●
Enganche del desgarrador		●
Caja de la barra deflectora		●
PAQUETES DE FUNCIONES	ESTÁNDAR	OPTATIVO
Baja presión sobre el suelo (LGP)		●
Manipulador de basura		●
Manipulador de basura: limpieza mejorada		●
Manipulación de basura: servicio extremo o demolición		963/973
Manipulación portuaria		●
Parcial para acerías		953/963
Acerías		973

No todas las funciones están disponibles en todas las regiones. Consulte con su distribuidor Cat local para conocer la disponibilidad específica de ofertas en su área. Para obtener información adicional, consulte los folletos de especificaciones técnicas que están disponibles en [www.cat.com](http://www.cat.com) o en su distribuidor Cat.



Para obtener más información sobre los productos Cat, los servicios de los distribuidores y las soluciones de la industria, visítenos en el sitio web [www.cat.com](http://www.cat.com).

VisionLink es una marca comercial de Caterpillar Inc., registrada en los Estados Unidos y en otros países.

Los materiales y las especificaciones están sujetos a cambios sin previo aviso. Las máquinas que aparecen en las fotografías pueden incluir equipo optativo. Comuníquese con su distribuidor Cat para conocer las opciones disponibles.

©2023 Caterpillar. Todos los derechos reservados. CAT, CATERPILLAR, LET'S DO THE WORK, sus respectivos logotipos, Product Link Fusion, el color "Caterpillar Corporate Yellow", la imagen comercial de "Power Edge" y de Cat "Modern Hex", así como la identidad corporativa y de producto utilizada en el presente documento, son marcas registradas de Caterpillar y no pueden utilizarse sin autorización.

[www.cat.com](http://www.cat.com) [www.caterpillar.com](http://www.caterpillar.com)

De acuerdo con las leyes laborales, de seguridad y salud de Japón, un empleador de equipos de construcción pequeños debe proporcionar capacitaciones específicas para todos los operadores de máquinas con un peso de la máquina inferior a 3 toneladas métricas. Para máquinas de más de 3 toneladas métricas, el operador debe obtener la certificación de licencia de operador de una institución de capacitación registrada aprobada por el gobierno.



オフロード法2014年  
基準適合

ASXQ3615-01  
Número de fabricación: 12A  
(Global)

