

CAT®

トラックローダ



953 | 963 | 973

CAT®

CAT® 953 | 963 | 973

トラックローダ

究極の汎用性

頑丈な機械 1 台で伐採、掘削、仕上げ整地、トラック積み込み、斜面での作業など多様な作業に対応するため、コストと輸送時間を節約できます。クローラローダは接地圧が低く、トラクションが向上するため、軟弱な地盤でも容易に作業を開始して、長時間継続できます。Cat® トラックローダは、以上のメリットをすべて実現するほか、性能と燃料効率も改善します。



作業現場で優れた汎用性を発揮する機械

トラックローダは、現場で最初から最後まで必要とされる機械です。1 台の機械で、クローラローダほどさまざまな作業をこなす機械は他にありません。トラクションと浮揚力に優れているため、湿地、軟弱な地盤、岩場など他の機械を使用するのが困難な状況でも作業することができます。特殊な要件が課されている作業でも、専用設計のトラックローダが果敢に課題を解決します。

- + 低い接地圧
- + 廃棄物処理機
- + 船内
- + 製鉄所



1 台の機械をさまざまな作業に活用

たった1台の機械を輸送、稼働、メンテナンスするだけで、掘削、積込み、運搬、埋立てなどを行うことができます。Fusion™ クイックカブラを使用すると汎用性が向上し、アタッチメントを迅速に交換できます。

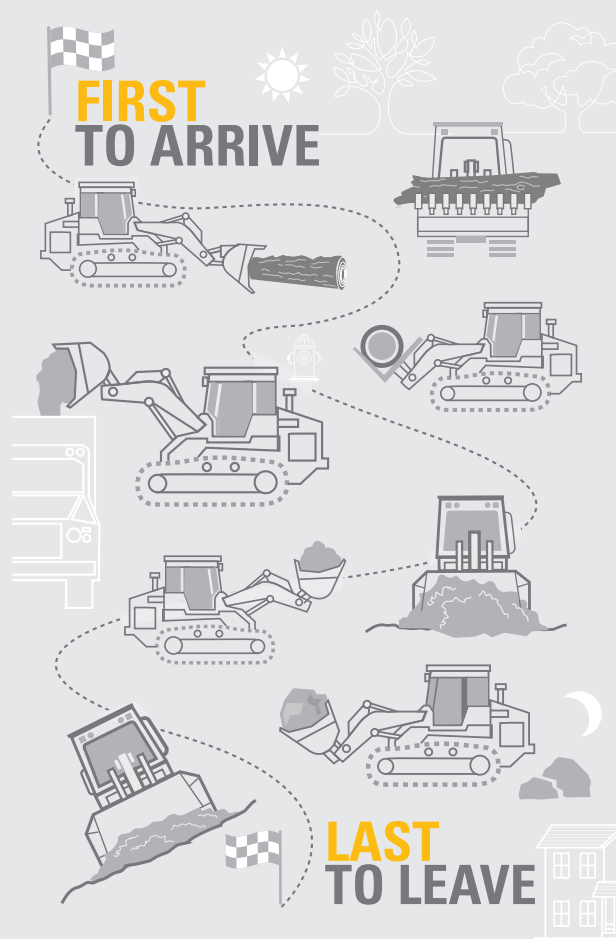
最大 10 % の燃料節約

より効率化されたエンジンを搭載していることに加え、自動モード、エコモード、パワーモードにより、作業に合わせて性能を切り替え、燃料効率を最適化できます。リモートサービスと機械の機能により、整備時やメンテナンス時に時間とコストを節約できます。

生産性の向上

オプションのパフォーマンスシリーズバケットを使用すると、生産性が最大 20 % 向上します。CAT PAYLOAD* テクノロジーにより、バケット積載を最適化し、サイクルタイムを短縮できます。

953K/963K/973K との比較。
* 商取引には適しません。



高速始動

樹木を排除し、がれきを持ち上げ、積み込んで運び出します。オプションのリッパを使用すると、強固な地盤に対処できます。資材の掘削、表土の除去、積上げを行います。トラックローダは、起伏の多い地面や悪路での作業に必要なトラクションを提供します。

安定した稼働

基礎部分を掘り、トラックに積み込み、資材を均して運び出します。作業現場にあるパイプ類や他の資材をすばやく移動します。溝や基礎の周囲を埋め戻します。最大 45 度の傾斜を作り、仕上げます。

強力な仕上げ

作業が終了し、他のすべての機械が現場を離れるとき、トラックローダは現場に留まり、岩、がれき、土砂などを片付けます。池の造成、壁の固定、ハードスケープの設置などの仕上げ作業にも使用できます。



汎用性の拡大

迅速な交換の実現



FUSION クイックカブラ



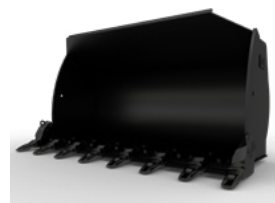
パレットフォーク



マルチパーパスバケット



レーキ



ゼネラルパーパスバ
ケット

迅速なアタッチメント交換

Fusion クイックカブラオプションを使うと、ホイールローダや他の Fusion 対応機械でフォーク、バケットなどの各種ツールを使用する際に、迅速なアタッチメント交換が実現します。作業で利用できるツールの種類については、Cat ディーラにお問い合わせください。



燃料の節約とコストの削減

自動モードを使用すると、作業に合わせて性能を調整できるため、軽負荷の作業を行う際には、必要なエンジン出力を確保しながら、燃料消費を減らすことができます。燃料をKシリーズに比べて最大10%、Dシリーズに比べて最大25%節約できます。エコモードでは、軽負荷用途においてさらに燃料を節約できます。パワーモードでは、常にフルパワーを発揮するため、最も過酷な用途に対処できます。



生産性の向上

パフォーマンスシリーズバケットを装備すると、より多くの作業をより短時間で完了できます。このバケットは、ゼネラルパースバケットに比べて最大20%生産性が向上するように設計されています。



滑らかな操作性

応答が滑らかなため、機械や作業装置をより正確にコントロールできます。これにより、操作が全体的に容易になり、細かい作業を引き受けることができます。



ADVANSYS™ の優位性

バケットには、Advansys™バケットチップ/アダプタ/ロッキングシステムが工場出荷時に装備されています。Advansys チップは、最も過酷な用途において生産性を最大限に向上させ、バケットのライフサイクルコストを最低限に抑えられるように設計されています。ハンマーレス保持システムが搭載されているため、特殊なツールを使用しなくても、取外しと取付けを安全かつ迅速に行うことができます。

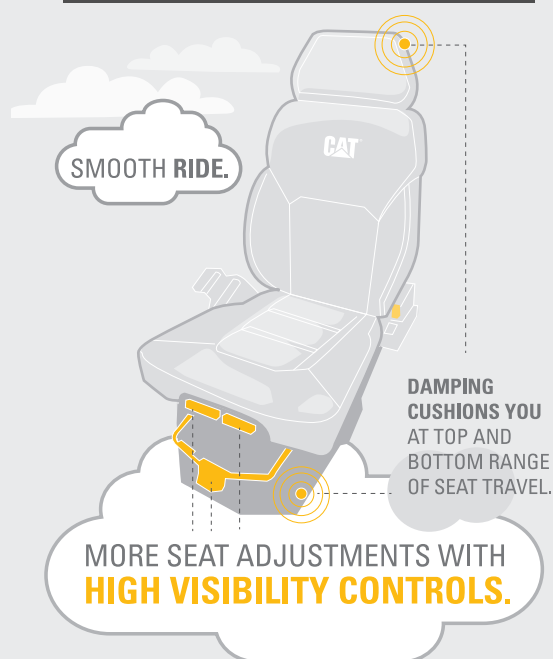


低騒音のキャブは、オペレータの快適性と優れた収納性を実現しています。

- 直感的に使える 10 in (254 mm) のタッチスクリーンダッシュディスプレイを装備しています。
- 高精細リアビューカメラを標準装備し、メインディスプレイの表示が鮮明になりました。
- トランスミッションのコントロールにはジョイスティックか、Vレバーとペダルステアリングを選択でき、作業装置のコントロールにはジョイスティックか2レバーを選択できます。
- 作業装置とステアリングの応答が滑らかであることに加え、ステアリング性能が改善されているため、簡単かつ正確に操作できます。好みや用途に合わせて、作業装置の応答性を Fine (精密)、Normal (ノーマル)、Coarse (ラフ) のいずれかのモードに設定できます。
- キャブ内の暖房/冷房のエアフローが増加しており、快適性が向上しています。
- 作業現場を照らす照明パッケージを追加しました。

次世代シートを使用すると、乗り心地がより快適になります。このシートには、シート移動範囲の上限と下限の位置に衝撃を緩和するダイナミックエンドダンパが装備されています。その他の調整機能、4点式シートベルトとの互換性、ヒータ付きまたはヒータ/クーラ付きオプションを利用できます。

EASY CHAIR





運転を容易にする 支援機能

CAT PAYLOAD

CAT PAYLOAD テクノロジーを活用すると、積込み作業中の計量で正確なバケット積載情報を取得して、過積載や過小積載を防止できます。積載精度が向上するため、サイクルタイムを短縮し、時間、労力、燃料コストを削減できます。

トラックへの積込みの容易化

反復的な持ち上げ、下げ、ラック、ダンプ、浮きの機能を事前設定して、トラックへの積込みなどの作業を容易化できます。キャブ内のボタンを押すだけで、各機能を個別に設定できます。

斜面での作業の容易化

ハードウェアやソフトウェアを追加することなく、スロープ表示機能により、機械の縦断勾配とクロススロープをディスプレイに表示できます。スロープ表示機能は、アタッチメントをコントロールしませんが、排水路の切削、道路の盛土作業、斜面の仕上げ整地などの作業を行うときに便利な基準を提供します。

正しい角度

ディスプレイのアイコンは、トラック面に対するバケット角度を示し、所定のバケット位置により簡単に移動できます。ワークツールアタッチメントを変更した場合は、ボタンを押すことで読み取り値をゼロ設定します。

メンテナンス時間が少ないほど、 作業時間をより長く 取ることができます

容易なアクセス

キャブは 30 度傾けてバーによってロックすることができるため、簡単にメンテナンスや修理を行うことができます。オプションの拡張サービスパッケージには、手動式油圧ポンプが含まれており、クレーンを使用しなくても、現場で簡単にキャブを傾けることができます。

長時間の稼動にも対応

CAT トラックローダは、容易に日常メンテナンスを行って作業に戻ることができるように設計されています。

- + 大型アクセスドアを開くと、1 か所にまとめられたサービスポイントがあります。日常的に使用する給脂ポイントには、地上から簡単にアクセスできます。
- + バッテリーディスコネクト、フード下ライトスイッチ、乗降用ライト、メインスイッチに地上から簡単にアクセスできます。
- + エンジンエアフィルタを簡単に整備できます。
- + エアクリーナは、整備が簡単で、より多くの粉塵を捉えることができ、エンジンの信頼性が向上します。
- + 作業装置リターンオイルフィルタは、システムを汚染から保護するのに役立ちます。
- + 便利なブラケットによりショベルを保持するため、すばやく足回りを清掃できます。
- + 排出ガス低減モジュール（装着の場合）内のディーゼルパーティキュレートフィルタは、フィルタを清掃したり交換したりする必要がなく、エンジンの全寿命期間を通じて機能するように設計されています。

スマートで便利

低温条件では、油圧駆動デマンドファンが回転数を落として出力を下げ、燃料を節約して、騒音レベルを低減します。詰まりを減らすように設計されており、折りたたみ式のアクセス部により、簡単に清掃できます。オプションのリバースファンは、粉塵の多い状況で使用できます。



CAT 機械管理

正確な状況把握に基づく車両管理

機器を最大限に活用するには、毎日数百に上る決断が必要です。資産をどこに導入するべきか、生産の障害を解決するには、どうすればよいか、燃料コストを削減するために何ができるかなど数多くの判断が日々必要になります。CAT® 機械管理を使用すると、作業現場の機械を管理して収益を得るために必要なすべてのデータにアクセスできます。機械の位置や稼働時間を追跡し、機械の稼働状況や状態を監視し、それらの情報に基づいて対応できるため、円滑かつ効率的に、またより多くの利益が出るように運用することができます。

CAT PRODUCT LINK™ (CAT プロダクトリンク)

Product Link (プロダクトリンク) では、あらゆる資産タイプや資産ブランドから高精度のデータを自動的に収集します。機械の位置、稼働時間、燃料消費量、生産性、アイドル時間、メンテナンスアラート、診断コード、機械状態などの情報は、ウェブとモバイルアプリケーションからオンラインで表示できます。



VISIONLINK™

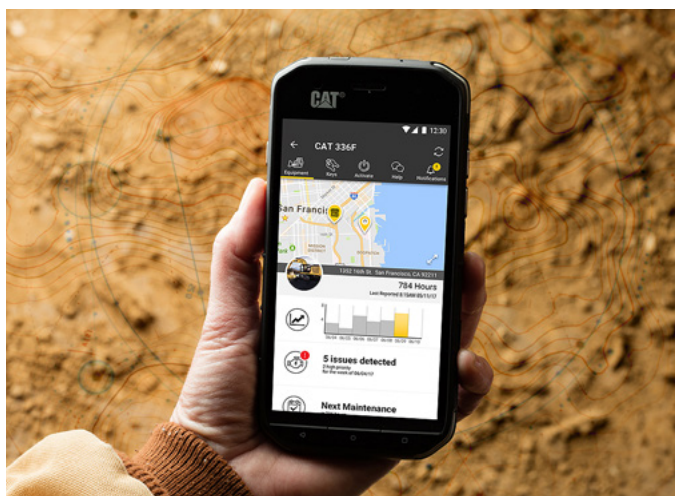
VisionLink を通じて、いつでも、どこでも情報にアクセスできます。情報に基づいて判断できるため、生産性が大幅に高まり、コスト削減およびメンテナンスの容易化が促進され、作業現場の安全性とセキュリティが向上します。お近くの Cat ディーラでは、さまざまなご契約内容のオプションを取り揃えています。保有車両に接続してビジネスを管理するのに必要な構成（追加料金なし）などをご提案することもできます。通信には携帯電話回線または衛星通信回線、あるいはその両方をご利用いただけます。



リモートサービス

Cat アプリを使用すれば、スマートフォンで好きなときに資産を管理できます。機械の位置と稼働時間を管理できます。また、重要な必須メンテナンスを通知し、最寄りの Cat ディーラにサービスを要請することもできます。

- + **リモートフラッシュ** – 1つ以上の機械のソフトウェアをリモートで更新できます。指定された作業者が機械の近くにいて、更新を開始/確認する必要があります。
- + **オペレータ ID** により、メインディスプレイと Product Link を使用して、オペレータごとに機械の運転を追跡できます。



作業の 安全性向上

オペレータの負担軽減

CATトラックローダは、オペレータがより安全に作業できるように設計されています。人間工学に基づいた設計、静かなエンジン、およびコントロールの労力の低減により、オペレータの疲労が軽減され、集中力を維持しやすくなっています。



優れた視界

メインダッシュディスプレイの右にある標準リアビジョンカメラは、機械の背後にいる作業員や障害物を確認するのに役立ちます。

シートベルトインジケータ

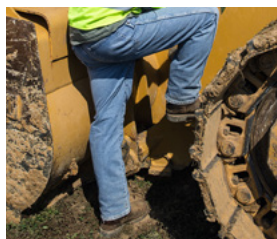
シートベルトインジケータは、オペレータがシートベルトを締めていないとアラームを鳴らし、Product Link を介して故障コードを記録して、作業現場の安全性を向上させます。

明るさが向上したライト

LED 照明とオプションの回転灯が作業現場を照らします。キャブ底部に追加されたライトはトラックを照らし、フェンダLEDライトは薄暗い作業場所を照らすのに役立ちます。

容易な輸送

機械のフロントとリアに追加された固定箇所は、輸送時に機械を安全に固定する手段を提供します。詳細については、取扱説明書を参照してください。



容易な乗降

CATトラックローダは、オペレータの安全を考慮して設計されています。機械の前部と後部の両方にGrabハンドルとステップがあるため、より簡単に乗降できます。

専用設計により 廃棄物処理 に対応

埋立て地またはごみ処理場でのさまざまな作業をこなすことができます。廃棄物を押す、破砕する、締め固めることができます。アクセス場所を作って維持し、埋立て槽を掘り、覆土材を施します。



すぐに使用可能

廃棄物処理機には、ガードとシールが工場で装備され、機械、足回り、冷却系統を衝撃や空気中の粉塵から保護するのに役立ちます。幅広いバケットやトラックシューから、作業に最適のものを選択して、機械を最適化できます。

清掃と締固め

清掃簡便化パッケージは、粉塵の蓄積を低減し、清掃をより簡単にするワイドゲージの足回りと標準幅のトラックを備えます。追加のウエイトと幅の狭いトラックシューにより、接地圧を高め、より強力に締固めを行うことができます。

徹底的なこだわり

解体現場やごみ処理場などの過酷な作業では、破損物や粉塵からキャブフロントウィンドウやオペレータを保護するために、ガードやスクリーンがさらに強化された高耐久仕様パッケージを選択できます。

963/973 で利用可能な高耐久仕様。

優れた専門的能力

作業に適した装備

トラックローダは、汎用性、俊敏性、狭い場所での作業能力については、どの機械にも負けません。作業に特別な要望があるときは、その課題に対処できるように必要な機能を工場出荷時にローダに装備することができます。



低い接地圧

より大きな浮揚力またはトラクションが必要な場合や軟弱な地盤で作業する場合には、低接地圧（LGP、Low Ground Pressure）ローダを使用します。幅の広いトラックを使用すると、接地面積が増えるため、接地圧が低下し、浮揚力が高まります。また、幅の広いトラックでは、斜面での作業時に機械の安定性が向上します。



船倉に適した形状

トラクション、高所へのリーチ、および車両バランスを考慮すると、船倉内での作業やポートハンドリング用途にはトラックローダが最適となります。狭い場所や起伏のある場所でも容易に作業できます。専用ガードやシールは機械を保護するのに役立ち、石炭用バケットやトリムブレードなどのアタッチメントは作業効率を上げます。



製鉄所の高熱に耐える強度

工場設計の機能をローダに取り付けることにより、製鉄所の作業に伴う高温や過酷な条件に対応します。953/963 一部製鉄所向けパッケージは、製鉄所仕様のキャブと足回りを備え、高温に耐える耐熱機能が追加されています。また、973 全製鉄所向けパッケージは、断熱された鋼製燃料タンクを備え、機械全体にわたり断熱材が追加されているために、スラグの取り扱いに適しています。

製鉄所での運用に関する推奨事項については、OMM を参照してください。

技術仕様

953			963		973	
ビルド番号	12A					
エンジンモデル	Cat® C7.1		Cat C7.1		Cat C9.3B	
排出ガス	米国 EPA Tier 4 Final、EU Stage V、韓国 Stage V、中国オフロード Stage IV、日本 2014 年規制、ユーラシア経済連合 Stage IIIA、UN ECE R96 Stage IIIA 排出ガス基準 (米国 EPA Tier 3/EU Stage IIIA 相当) に適合。					
定格出力（ネット）（1,800 rpm）						
ISO 9249/SAEJ1349	119 kW	160 hp	151 kW	202 hp	205 kW	275 hp
ISO 9249 (DIN)	162 mhp		204 mhp		279 mhp	
燃料タンク	265 L	70 gal	320 L	84.5 gal	450 L	119 gal
尿素水タンク（装備の場合）	16 L	4.2 gal	16 L	4.2 gal	35 L	9.2 gal
運転質量 *						
標準	15,958 kg	35,181 lb	20,358 kg	44,881 lb	29,892 kg	65,901 lb
低接地圧（LGP）	17,261 kg	38,055 lb	22,762 kg	50,181 lb	32,304 kg	71,218lb
全幅/バケットなし						
標準トラック	2,316 mm	91.2 in	2,400 mm	94.5 in	2,835 mm	111.6 in
幅狭トラック	2,216 mm	87.2 in	2,300 mm	90.5 in	2,710 mm	106.7 in
ワイドトラック	2,936 mm	115.6 in	2,900 mm	114.2 in	3,145 mm	123.8 in
機械高さ（キャブ最上部まで）	3,156 mm	124.2 in	3,325 mm	130.9 in	3,510 mm	138.2 in
トラックのフロントまでの機械の長さ	6,378 mm	251.1 in	7,001 mm	275.6 in	5,318 mm	209.4 in
ヒンジピン高さ（最大リフト時）	3,608 mm	142.1 in	3,940 mm	155.1 in	4,218 mm	166.1 in
旋回半径	3.6 m	141.7 in	4.0 m	157.5 in	5.2 mm	220 in
接地圧-標準シュー	66 kPa	10 psi	63 kPa	9.1 psi	65.8 kPa	9.5 psi
接地圧-LGP	43 kPa	6 psi	48.5 kPa	7 psi	57.9 kPa	8.4 psi

* アフタートリートメントを装備していない機械の場合は、287 kg/632 lbs を差し引いてください。

バケット				
容量			幅	
953				
ゼネラルパーパス バケット	1.8 m ³	2.4 yd ³	2,485 mm	97.8 in
パフォーマンスシリーズ	2.1 m ³	2.7 yd ³	2,536 mm	99.8 in
ゼネラルパーパス Fusion	1.8 m ³	2.4 yd ³	2,536 mm	99.8 in
963				
ゼネラルパーパスバケット	2.5 m ³	3.2 yd ³	2,571 mm	101.2 in
パフォーマンスシリーズ	2.8 m ³	3.7 yd ³	2,671 mm	105.2 in
ゼネラルパーパス Fusion	2.5 m ³	3.2 yd ³	2,571 mm	101.2 in
973				
ゼネラルパーパスバケット	3.2 m ³	4.2 yd ³	3,010 mm	118.5 in
パフォーマンスシリーズ	3.8 m ³	5.0 yd ³	3,015 mm	118.7 in
ゼネラルパーパス Fusion	3.2 m ³	4.2 yd ³	3,010 mm	118.5 in

すべてのバケット（スラグおよびフルボルトオンカッティングエッジ付きゼネラルパーパスを除く）に Advansys グランドエンゲージツールが搭載されています。ご使用のトラックローダで使用できる豊富なバケットおよびワークツールアタッチメントについては、Cat ディーラにお問い合わせください。

- 表示されている正味出力は、エンジンに最高速度で稼働しているファン、オルタネータ、エアクリーナ、アフタートリートメントが装備された状態で、フライホイール部で得られる出力です。
- 公称出力は、製造時点で有効な指定規格の下で試験した場合の値です。
- CAT C7.1および C9.3Bは、米国 EPA Tier 4 Final、EU Stage V、韓国 Stage V、中国オフロード Stage IV、日本オフロード法 2014年基準またはユーラシア経済連合 Stage IIIA、UN ECE R96 Stage IIIA排出ガス基準 (米国 EPA Tier 3/EU Stage IIIA相当)に適合するコンフィギュレーションが用意されています。
- 米国 EPA Tier 4 Final、EU Stage V、韓国 Stage V、中国オフロード Stage IV、および日本 2014年規制適合の CATエンジンは、ULSD(硫黄含有量が 15 ppm 以下の超低硫黄ディーゼル)を使用する必要があり、次の低炭素強度燃料を混合した ULSDと互換性*があります。
 - 20 %のバイオディーゼル FAME(脂肪酸メチルエステル)***
 - 100%再生可能ディーゼル、HVO(水素化植物油)、GTL(ガス液化)燃料
- ユーラシア経済連合 Stage IIIA、UN ECE R96 Stage IIIA排出ガス基準 (米国 EPA Tier 3/EU Stage IIIA相当)に適合する CATエンジンは、次の低炭素強度燃料を混合したディーゼル燃料*と互換性があります*。
 - 100%バイオディーゼル FAME(脂肪酸メチルエステル)****
 - 100%再生可能ディーゼル、HVO(水素化植物油)、GTL(ガス液化)燃料
- 問題なくご使用いただくためにガイドラインを参照してください。詳細については、Cat ディーラにお問い合わせいただくか、“Caterpillar 推奨の機械油種類” (SEBU6250)を参照してください。
- *Caterpillar 製エンジンはこれらの代替燃料に対応していますが、地域によっては使用できない場合があります。
- **低炭素強度燃料からのテールパイプ温室効果ガス排出量は、従来の燃料と基本的に同じです。
- ***後処理装置のないエンジンは、より高い混合率に対応しており、最大 100 %のバイオディーゼルに対応しています (混合率が 20 %を超えるバイオディーゼルの使用については、Cat ディーラにお問い合わせください)。
- ****バイオディーゼルの混合率が 20 %を超える燃料の使用については、最寄りの Cat ディーラにお問い合わせください。

標準装備品とオプション装備品

標準およびオプション装備品は異なる場合があります。詳細については、Cat ディーラにお問い合わせください。

パワートレイン	標準	オプション
CAT ディーゼルエンジン	●	
ロードセンシング作業装置ポンプ	●	
モジュラクーリングシステム	●	
運転席	標準	オプション
標準キャブ - 加圧式横転保護構造 (ROPS) / 落下物保護構造 (FOPS)	●	
デラックスキャブ		●
製鉄所仕様キャブ		●
フルカラー 10 in (254 mm) 液晶タッチスクリーンディスプレイ	●	
内蔵リアビュー HD カメラ	●	
ジョイスティックまたはV レバーおよびペダルステアリングコントロール		●
ジョイスティックまたは2 レバーによる作業装置コントロール		●
コンフォートシート	●	
プレミアムシート		●
デラックスシート		●
調節式アームレスト	●	
ラジオ対応	●	
AM/FM ラジオ、Bluetooth®		●
AM/FM/DAB ラジオ、Bluetooth		●
AM/FM/Sirius XM ラジオ、Bluetooth		●
通信用無線機対応-FM		●
12 V 電源ソケットおよび 5 V USB ポート	●	
ヒータ/エアコン	●	
キャブ内の複数の収納エリア	●	
ダッシュ上のグラブハンドル	●	
ライト-4 個 (ハロゲン)	●	
ライト-8 個 (LED)		●
ライト-キャブのフロント/ボトムに 2 つの LED、乗降用ライト		●
LED 点滅式回転灯		●
CAT テクノロジ	標準	オプション
Slope Indicate (スロープ表示機能)	●	
バケット角度インジケータ	●	
Cat Payload		●
Product Link™ 対応	●	
Product Link (携帯回線)		●
Product Link デュアル (携帯電話/衛星通信)		●
リモートフラッシュ/トラブルシュート	●	

バケット	標準	オプション
Fusion™ クイックカプラ		●
ゼネラルパーパスバケット		●
マルチパーパスバケット		●
パフォーマンスバケット		●
埋立て用バケット		●
スラグバケット		973
足回り	標準	オプション
ヘビーデューティ仕様長寿命 (HDXL) 足回り	973	953/963
CAT Abrasion 足回り		953/963
オシレーティングトラックローラフレーム	●	
廃棄物処理足回りまたはワイドゲージ足回り		●
製鉄所足回り		●
整備とメンテナンス	標準	オプション
ヒンジ式ラジエータガードおよびスイングアウトファン	●	
エコロジードレイン	●	
高速オイル交換		●
シャーシに 4 x 2 個の固定箇所	●	
ショベルホルダ		●
地上作業用サービスセンタ	●	
油圧チルトキャブ		●
金属製燃料タンク	973	963
急速燃料給油システム		●
給油ポンプ		●
油圧デマンドファン		●
油圧式デマンドファン (逆回転可)		●
フード下作業用ライト	973	953/963
アタッチメント	標準	オプション
リッパ対応リア油圧システム		●
マルチシャンクリッパ		●
バンパ		●
カウンタウエイト		●
リッパヒッチ		●
ストライカバーボックス		●
機能パッケージ	標準	オプション
低接地圧 (LGP)		●
廃棄物処理機		●
清掃簡便化廃棄物処理機		●
高耐久/解体仕様廃棄物処理機		963/973
船内		●
一部製鉄所		953/963
製鉄所		973

地域により、ご使用になれない機能もあります。お客様の地域でご購入いただける具体的な製品については、お近くの Cat ディーラにお問い合わせください。



オフロード法2014年
基準適合

Cat 製品、ディーラのサービス、各業界向けソリューションの詳細については、www.cat.com をご覧ください。

この製品に使用されるマテリアルと仕様は、予告なしに変更されることがあります。写真の機械はオプション装備品を含む場合があります。利用可能なオプションについては、Cat ディーラにお問い合わせください。

©2025 Caterpillar. All Rights Reserved. CAT、CATERPILLAR、LET'S DO THE WORK、VisionLink、それらの各ロゴ、"Caterpillar Corporate Yellow"、"Power Edge" および Cat "Modern Hex" のトレードドレスは、ここに記載されている企業および製品と同様に、Caterpillar 社の商標であり、許可なく使用することはできません。

www.cat.com www.caterpillar.com

労働安全衛生法に基づき機体質量 3 トン未満の建設機械の運転には事業者が実施する「小型車両系建設機械運転技能特別教育」の終了が必要です。労働安全衛生法に基づき機体質量 3 メートルトン以上の「車両系建設機械（整地・運搬・積込・掘削用）および（解体用）の運転」には登録教習機関の行う「技能講習」を受講し修了証の取得が必要です。

AJXQ3615-02
置き換え AJXQ3615-01
ビルド番号: 12A
(Global)

