

CAT®

履带式装载机



953 | 963 | 973

CAT®

CAT® 953 | 963 | 973

履带式装载机

无与伦比的多功能机器

一台坚固耐用的机器即可执行多种任务，例如土地清理、挖掘、平整、卡车装载、边坡作业等，可节省成本并缩短运输时间。履带式装载机可提供更低的对地压力和更出色的牵引力，因此您能够在各种地面条件下更早地开始作业并工作更长时间。Cat® 履带式装载机为您实现了所有这一切，以及出色的性能和燃油效率。



作业现场功能最齐全的机器

您的履带式装载机可以是第一台开始作业的机器，也可以是最后一台离开作业现场的机器 — 没有任何一台机器可以像履带式装载机那样完成诸多不同的任务。出色的牵引力和抗下陷能力意味着您可以在其他人无法工作的时间和地点工作，例如在潮湿、松软或多岩石条件下。而且，当您的作业有特殊要求时，有一款特制的履带式装载机可以应对挑战：

- + 低对地压力
- + 垃圾搬运机
- + 船舱作业
- + 钢厂



一机多能

只需运输、操作和保养一台机器，即可执行挖掘、装载、运载、填埋等任务。**Fusion™** 快速连接器能够通过快速更换工装增加多功能性。

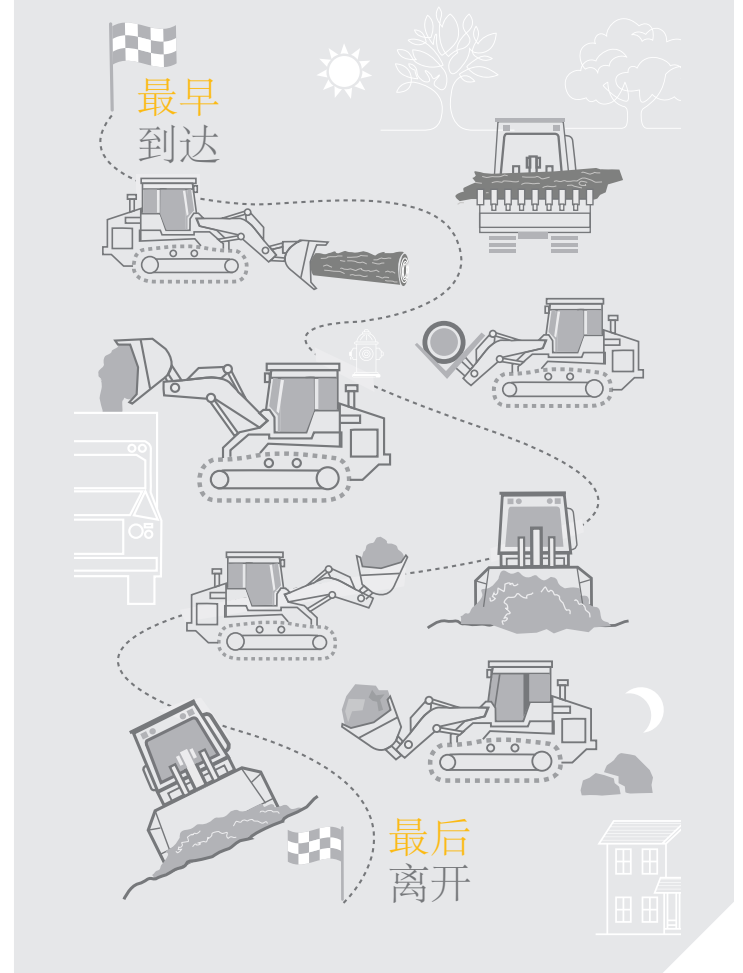
燃油节省多达 10%

更高效的发动机以及自动、省油和强力模式，可帮助使机器性能匹配作业，并优化燃油效率。远程服务和机器功能可帮助您节省维修和保养方面的时间和资金。

提高生产率

使用选装的高性能系列铲斗，将生产率提升多达 20%。**Cat Payload*** 技术有助于优化铲斗装载，从而加快循环时间。

与 953K/963K/973K 比较。
*不可用于商业交易。



快速启动

清除树木、抓取碎屑、装载运走。使用选装的裂土器平整硬地面。挖掘物料、清除表层土、堆料。履带式装载机为您提供在不平坦地面和恶劣的地面条件下工作时所需的牵引力。

行驶平稳

挖地基、装载卡车、平整物料并运走。在作业现场周围快速搬运管道和其他物料。回填沟渠和地基周围。修筑和修整高达 45° 的斜坡。

圆满收尾

完成作业并且其他所有机器都离开作业现场后，您的履带式装载机可以留下来清理岩石、碎屑和泥土。您甚至可以使用这台机器做收尾工作，例如建造池塘和挡土墙，或者安装硬景观。



增加多功能性

快速更换行家



FUSION 快速连接器



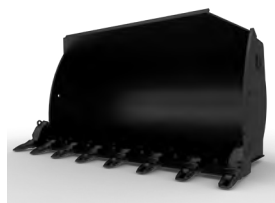
货盘铲叉



多功能铲斗



松土耙



通用铲斗

快速更换工装

利用 Fusion 快速连接器选件，您可以使用轮式装载机和其他 Fusion 兼容机器上的各种工具，快速更换工装，如铲叉和铲斗等。有关工作中可使用的工具种类，请咨询您的 Cat 代理商。



节省燃油和资金

自动模式可使机器性能与作业相匹配，因此您可以获得所需的发动机功率，但在完成较轻松的工作时能够使用较少的燃油。与 K 系列相比可节省高达 10% 的燃油，与 D 系列相比可节省高达 25% 的燃油。省油模式可在轻负荷应用场合中进一步节省燃油。强力模式始终能够提供全功率，让您随时准备好应对最严苛的应用场合。



提升生产率

借助高性能系列铲斗，您可以在更短的时间内完成更多的工作。与通用铲斗相比，该系列铲斗可将您的生产率提高多达 20%。



操作员平稳操作

响应平滑，使您可以更精确地控制机器和机具。这使得整体操作更容易，并让您能够承担精细的任务。



ADVANSYS™ 优势

铲斗在出厂时配有 Advansys™ 铲斗齿尖/齿座/锁定系统。Advansys 齿尖专为最严苛的应用打造，最大限度地提高生产率和降低铲斗生命周期成本。无锤式固定系统意味着，无需特殊工具即可安全、快速地拆卸和安装。



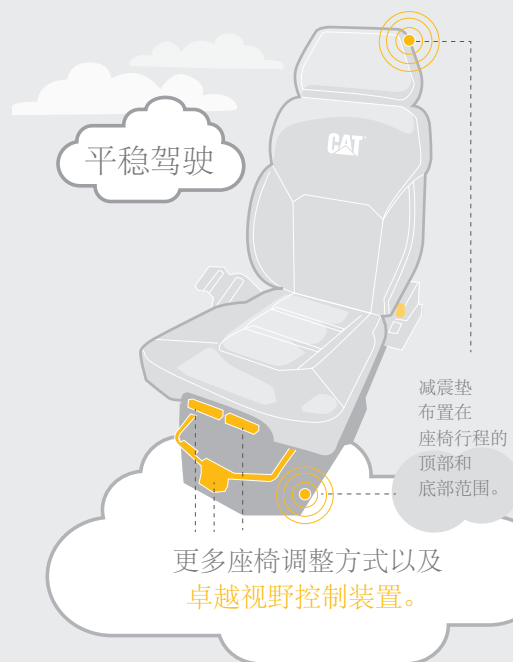
严苛作业 操作员更轻松

安静的驾驶室为操作员提供舒适感和充足的储物空间。

- 直观的 10 in (254 mm) 触摸屏仪表板显示器。
- 标准高清后视摄像头在主显示屏中提供了优越画质。
- 选择操纵手柄或 V 形杆和踏板转向装置，进行变速箱控制以及操纵手柄或双操纵杆机具控制。
- 平稳的机具和转向响应，加上改进的转向性能，实现了轻松、精确的操作。可以设置机具的响应力度（微动、标准、粗调），从而与操作员喜好或应用场合相匹配。
- 驾驶室內的制热/制冷气流越多，舒适性越好。
- 加装的照明套件可照亮您的工作区域。

新一代座椅为您提供更舒适的驾驶体验，并配备动态末端减震器，可在座椅行程的顶部和底部范围为您提供缓冲。享受更多调节功能、4 点式安全带兼容性以及制热或制热/制冷。

舒适的座椅





得力助手
助力轻松作业

CAT PAYLOAD

Cat Payload 技术通过行驶中称重功能提供精确的铲斗负载信息，有助于预防过载或欠载。更精确的装载减少了循环时间，有助于节省时间、人工和燃油成本。

卡车装载更轻松

预设您的重复提升、下降、后翻、卸载和浮动功能，使卡车装载等作业更轻松。只需按下驾驶室中的一个按钮，即可单独设置每项功能。

简化斜坡作业

Slope Indicate 直接在显示屏上显示机器的主降坡度和横向坡度，而无需添加硬件或软件。**Slope Indicate** 不控制工装，但在进行路堑排水、路堤或斜坡平整等作业时，它确实提供了有用的参考。

合适的角度

显示屏上有一个表示铲斗相对于履带平面的角度图标，助您更轻松地将铲斗移动到所需位置。如果更换工装机具附件，只需按下按钮即可将读数归零。

减少保养时间

延长作业时间

易于检修

驾驶室倾斜 30° 并用一根连杆锁定到位，方便您进行保养和维修。选装的延保维修套件增加了一个手动液压泵，因此您可以在没有起重机的情况下轻松地现场倾斜驾驶室。

最大限度确保正常运行

Cat 履带式装载机旨在帮助您进行日常保养并恢复作业。

- + 集中分布的维修保养点位于宽大的检修门后面；站在地面上即可轻松接触到日常润滑点。
- + 站在地面上即可轻松接触到蓄电池断开装置、机罩下方灯开关、检修照明开关和主开关。
- + 发动机空气滤清器更易于维修。
- + 空气滤清器更易于维修，可捕获更多碎屑，从而提高发动机的可靠性。
- + 机具回油滤清器有助于保护系统免受污染。
- + 便捷支架可以固定液压铲，便于快速清理底盘系统。
- + 清洁排放模块（如配备）中的柴油颗粒滤清器可在发动机的整个使用寿命内工作，而且无需清洁或更换滤清器。

凉爽又便利

液压按需运转的风扇在温度较低的环境下可降低风扇速度，从而节省用电、节省燃油并降低噪音水平。它旨在减少堵塞，并且可以向下折叠，便于进行清理。可反转的风扇选装件适用于多碎屑情况。



CAT EQUIPMENT MANAGEMENT

避免盲目猜测，助您更好地管理设备

要充分利用您的设备，每天都需要做出数百个决定。资产应该部署在哪里？我们如何解决生产瓶颈？我们可以做些什么来降低燃油成本？您可以使用 **Cat Equipment Management** 访问在作业现场保有设备并获取利润所需的所有数据。您可以跟踪设备位置和工时，监控机器的使用和运行状况，然后根据实际情况采取措施，从而让您的运营保持平稳、高效且持续盈利。

CAT PRODUCT LINK™

Product Link 可以准确地从您的资产（任何类型和任何品牌）自动收集数据。可通过 **Web** 和移动应用程序在线查看位置、小时数、燃油用量、生产率、闲置时间、保养警报、诊断代码和机器运行状况等信息。



VISIONLINK®

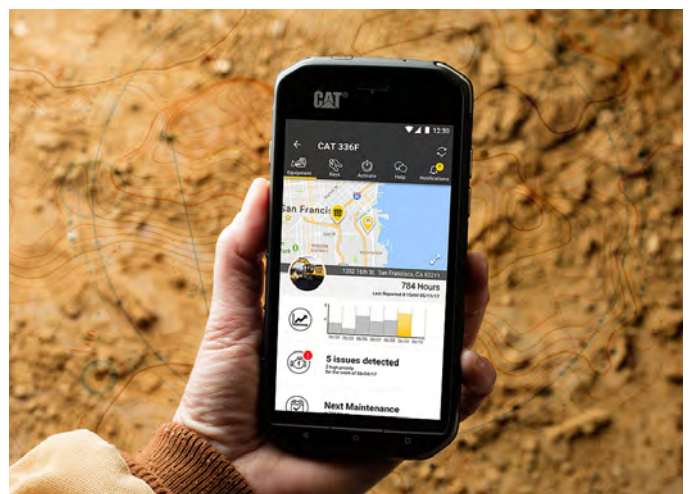
通过 **VisionLink** 随时随地访问信息，并借此做出明智的决策，以提高生产率、降低成本、简化保养工作以及提高作业现场的安全性。通过不同的订阅级别选项，您的 **Cat** 代理商可以帮助您准确配置连接设备机群和管理业务所需的一切，无需支付额外费用。可提供蜂窝和/或卫星报告订阅。



远程服务

Cat 应用程序可帮助您随时对资产进行管理，通过智能手机即可操作。您可以查看设备机群的位置和工作小时数，获取重要的必要保养提醒，甚至还可以向当地的 **Cat** 代理商申请服务。

- + 远程刷新 — 远程获取一台或多台机器的软件更新。您只需要指定一名靠近机器的人员来启动/确认更新。
- + 您可以通过操作员 ID，使用主显示屏和 **Product Link** 跟踪单个操作员的机器操作情况。



工作更安全

为您着想

Cat 履带式装载机旨在帮助操作员更安全地工作。人机工程学、安静的发动机和省力的控制装置有助于减轻疲劳，使操作员能够更好地保持精力充沛和专注。



更好的视野

标准后视摄像头位于主仪表盘显示屏的右侧，可以更容易看到机器后面的人或障碍物。

更明亮的照明

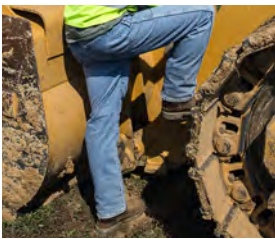
使用 LED 照明和选装的标志灯照亮您的工作场所。驾驶室底部加装的几盏灯能够照亮轨道，挡泥板 LED 灯有助于在光线不足的情况下照亮工作区域。

系好安全带

座椅安全带指示灯将在操作员未扣紧安全带时发出警报，并通过 **Product Link** 记录故障代码，因此提高了作业现场的安全性。

轻松运输

在机器的前部和后部增加了机器系紧装置，使您能够在运输过程中安全地固定机器。有关详细信息，请参考《操作和保养手册》。



轻松上下机器

Cat 履带式装载机的设计考虑到了操作员的安全。把手和登梯位于机器的前部和后部，因此您可以更轻松地上爬下。

专门打造 处理垃圾

可在垃圾填埋场或转运站中大显身手。推动、粉碎和压实垃圾。建造和维护通道、挖方和处理覆盖物料。



随时投入使用

垃圾搬运机出厂配备防护装置和密封件，有助于保护机器、底盘系统和冷却系统免受冲击和空气悬浮碎屑的影响。提供多种铲斗和履带板选择，使您能够针对作业进一步优化机器。

清理和压实

增强清理套件采用宽轨距底盘系统和标准宽度履带，有助于减少碎屑堆积，更便于清理。重量增加再加上履带板更窄，增加了对地压力，可实现更大的地面压实度。

从容应对极限作业

对于清拆和转运站等更艰巨的任务，选择更具防护和过滤作用的极限作业套件，以帮助保护挡风玻璃，防止破碎，并使操作员避开碎屑。

963/973 可选极限作业套件。

能力出众的专家

装备齐全，完美应对您的作业

履带式装载机在多功能性、灵活性、狭窄空间作业的能力方面是首屈一指的。作业有特殊要求时，装载机的出厂配备即可应对各种挑战。



低对地压力

当您需要更大的抗下陷能力和牵引力，或者在更敏感的地面条件下作业时，可选择低对地压力（LGP，Low Ground Pressure）装载机。较宽的履带增加了地面接触面积，降低了对地压力，提高了抗下陷能力。较宽的履带也增加了机器在斜坡作业时的稳定性。



船舱作业

牵引力、长伸展距离和机器平衡性使得履带式装载机成为船舱和港口装卸任务的理想之选。在狭小的空间和不平坦的地面上轻松工作。专用护罩和密封件有助于保护机器，而煤炭铲斗和平舱铲刀等工装可助您顺利完成作业。



耐热性能出众

装载机配备工厂设计并安装的特性，可应对钢厂作业的极端高温和苛刻条件。**953/963** 钢厂作业套件（部分）配有钢厂机器驾驶室和底盘系统，并增加了耐热特性，有助于经受高温环境。**973** 完整钢厂作业套件还配有一个隔热型钢制燃油箱，并在整个机器中增加了隔热层，非常适合熔渣处理作业。

有关钢厂用机器操作建议，请参阅 **OMM**。

技术规格

有关完整的技术规格、尺寸和配置，请参考 dealer.cat.com 上提供的每种型号的技术规格。

	953		963		973	
版本号	12A					
发动机型号	Cat® C7.1		Cat C7.1		Cat C9.3B	
排放	符合美国 EPA Tier 4 Final、欧盟 Stage V、韩国 Stage V、中国非道路国四、日本 2014 排放标准或欧亚经济联盟 Stage IIIA、联合国 ECE R96 Stage IIIA 排放标准，等效于美国 EPA Tier 3/欧盟 Stage IIIA 排放标准。					
净功率 (1800 rpm)						
ISO 9249/SAEJ1349	119 kW	160 hp	151 kW	202 hp	205 kW	275 hp
ISO 9249 (DIN)	162 mhp		204 mhp		279 mhp	
燃油箱	265 L	70 gal	320 L	84.5 gal	450 L	119 gal
DEF 箱 (如有配备)	16 L	4.2 gal	16 L	4.2 gal	35 L	9.2 gal
工作重量*						
标准	15958 kg	35181 lb	20358 kg	44881 lb	29892 kg	65901 lb
低对地压力 (LGP)	17261 kg	38055 lb	22762 kg	50181 lb	32304 kg	71218 lb
机器总宽度/不包括铲斗						
标准履带	2316 mm	91.2 in	2400 mm	94.5 in	2835 mm	111.6 in
窄履带	2216 mm	87.2 in	2300 mm	90.5 in	2710 mm	106.7 in
宽履带	2936 mm	115.6 in	2900 mm	114.2 in	3145 mm	123.8 in
到驾驶室顶部的机器高度	3156 mm	124.2 in	3325 mm	130.9 in	3510 mm	138.2 in
机器长度 (到履带前部)	6378 mm	251.1 in	7001 mm	275.6 in	5318 mm	209.4 in
在最大提升位置时的铰链销高度	3608 mm	142.1 in	3940 mm	155.1 in	4218 mm	166.1 in
转弯半径	3.6 m	141.7 in	4.0 m	157.5 in	5.2 m	220 in
对地压力 – 标准履带板	66 kPa	10 psi	63 kPa	9.1 psi	65.8 kPa	9.5 psi
对地压力 – LGP	43 kPa	6 psi	48.5 kPa	7 psi	57.9 kPa	8.4 psi

* 对于未配备后处理装置的机器，重量减去 287 kg/632 lbs。

	铲斗			
	容量		宽度	
953				
通用	1.8 m ³	2.4 yd ³	2485 mm	97.8 in
高性能系列	2.1 m ³	2.7 yd ³	2536 mm	99.8 in
通用型 Fusion	1.8 m ³	2.4 yd ³	2536 mm	99.8 in
963				
通用	2.5 m ³	3.2 yd ³	2571 mm	101.2 in
高性能系列	2.8 m ³	3.7 yd ³	2671 mm	105.2 in
通用型 Fusion	2.5 m ³	3.2 yd ³	2571 mm	101.2 in
973				
通用	3.2 m ³	4.2 yd ³	3010 mm	118.5 in
高性能系列	3.8 m ³	5.0 yd ³	3015 mm	118.7 in
通用型 Fusion	3.2 m ³	4.2 yd ³	3010 mm	118.5 in

所有铲斗 (不包括熔渣铲斗和带全栓接式铲刃的通用型) 均配有 Advansys 铲斗护齿。请咨询 Cat 代理商，了解适用于您的履带式装载机的全系列铲斗和工装机具附件。

- 标称净功率是指发动机配备转速最高的风扇、交流发电机、空气滤清器和后处理装置 (如有配备) 时在飞轮处提供的功率。
 - 标称功率按照制造时生效的指定标准进行测试。
 - 符合美国 EPA Tier 4 Final、欧盟 Stage V、韩国 Stage V、中国非道路国四、日本 2014 标准的 Cat 发动机需要使用 ULSD (Ultra-low Sulfur Diesel, 超低硫柴油, 含硫量不超过 15 ppm) 或 ULSD 与以下低碳密度燃油*** 的混合物:
 - 最高为 20% 的生物柴油 FAME (Fatty Acid Methyl Ester, 脂肪酸甲酯)*
 - 最高为 100% 的可再生柴油、HVO (Hydrotreated Vegetable Oil, 加氢植物油) 和 GTL (Gas-to-liquid, 天然气合成油) 燃料
 - 符合欧亚经济联盟 Stage IIIA 和联合国 ECE R96 Stage IIIA 排放标准 (等效于美国 EPA Tier 3/欧盟 Stage IIIA 排放标准) 的 Cat 发动机与混合了以下低碳密度燃油*** 的柴油兼容:
 - 最高为 100% 的生物柴油 FAME (脂肪酸甲酯)**
 - 最高为 100% 的可再生柴油、HVO (加氢植物油) 和 GTL (天然气合成油) 燃料
- 有关成功应用，请参考指南。有关详细信息，请咨询当地 Cat 代理商或“Caterpillar 机器油液建议” (SEBU6250)。
- * 无后处理设备的发动机可以使用高达 100% 的混合生物柴油 (如需使用高于 20% 的混合生物柴油，请咨询 Cat 代理商)。
- ** 如需使用生物柴油比例高于 20% 的混合燃料，请咨询您的 Cat 代理商。
- *** 低碳密度燃油不会显著减少尾气中的 GHG (Green House Gas, 温室气体) 排放。

标准和选用设备

标准和选用设备可能不同。有关详细信息，请咨询 Cat 代理商。

动力传动系	标准	选装
Cat 柴油发动机	●	
负载感应机具泵	●	
模块化冷却系统	●	
操作员环境	标准	选装
标准型驾驶室 – 增压 ROPS/FOPS	●	
豪华型驾驶室		●
钢厂机器驾驶室		●
10 in (254 mm) 全彩液晶触摸显示屏	●	
集成式后视镜 HD 摄像头	●	
操纵手柄或 V 形操纵杆和踏板转向控制		●
操纵手柄或双操纵杆机具控制		●
舒适座椅	●	
超豪华型座椅		●
豪华型座椅		●
可调座椅扶手	●	
无线电预留装置	●	
无线电 AM/FM Bluetooth®		●
无线电 AM/FM/DAB+ 蓝牙		●
无线电 AM/FM/Sirius XM 蓝牙		●
通信无线电预留装置 – FM		●
12V 电源出口和 5V USB 端口	●	
暖气/空调	●	
整个驾驶室的储物区	●	
仪表板上的把手	●	
4 个卤素灯	●	
8 个 LED 灯		●
驾驶室前部/底部 2 个 LED 检修灯		●
闪烁的 LED 信号灯		●
CAT 技术	标准	选装
Slope Indicate	●	
铲斗角度指示器	●	
Cat Payload		●
Product Link™ 预留装置	●	
Product Link 蜂窝		●
Product Link 双配置 (蜂窝/卫星)		●
远程刷新/故障排除	●	

铲斗	标准	选装
Fusion™ 快速连接器		●
通用铲斗		●
多功能铲斗		●
高性能铲斗		●
垃圾填埋铲斗		●
熔渣铲斗		973
底盘系统	标准	选装
重负荷型长效 (HDXL) 底盘系统	973	953/963
Cat 耐磨底盘系统		953/963
摆动式履带支重轮架	●	
垃圾处理或宽轨距底盘系统		●
钢厂用机器底盘系统		●
维修和保养	标准	选装
铰链式散热器护罩和外摆式风扇	●	
环保排放口	●	
高速换油		●
底盘上 4 x 2 个方便使用的栓系点	●	
铲架		●
地面维修中心	●	
液压倾斜驾驶室		●
金属燃油箱	973	963
快速加油		●
加油泵		●
按需运转的液压风扇		●
按需运转的液压风扇, 可反转		●
机罩下方工作灯	973	953/963
附件	标准	选装
裂土器预留后液压系统		●
多齿杆裂土器		●
保险杠		●
配重		●
裂土器铰接件		●
冲击杆箱		●
功能套件	标准	选装
低对地压力 (LGP)		●
垃圾搬运机		●
垃圾搬运机 – 增强清理		●
垃圾搬运机 – 极限作业/拆除		963/973
船舱作业		●
钢厂作业 (部分)		953/963
钢厂		973

并非所有地区都提供所有这些功能。请联系您当地的 Cat 代理商，了解您所在地区产品的具体特性。
如需了解更多信息，请参考 www.cat.com 上或者您的 Cat 代理商提供的技术规格手册。

有关 Cat 产品、代理商服务和行业解决方案的更多信息，请访问我们的网站：www.cat.com。

VisionLink 是 Caterpillar Inc. 在美国和其他国家/地区的注册商标。

材料和技术规格如有变更，恕不另行通知。图中所示的机器可能包括附加设备。请咨询 Cat 代理商，了解可用的选项。

© 2023 Caterpillar。保留所有权利。CAT、CATERPILLAR、LET'S DO THE WORK 及其相应的徽标、Product Link、Fusion、“Caterpillar Corporate Yellow”、“Power Edge”和 Cat “Modern Hex” 商业外观以及此处所使用的公司及产品标识是 Caterpillar 的商标，未经许可，不得使用。

www.cat.com www.caterpillar.com

根据日本的《劳动、安全和健康法》，小型建筑设备的雇主必须对操作 3 公吨以下机器的所有操作员进行专门培训。对于重量超过 3 公吨的机器，操作员需要从政府批准的注册培训学校获取操作员许可证。



オフロード法2014年
基準適合

ACX03615-01
版本号: 12A
(Global)

