

# CHARGEUSES À CHAÎNES

CAT®



---

953 | 963 | 973

**CAT**®

# 953 | 963 | 973 CAT®

## CHARGEUSES À CHÂÎNES

POLYVALENCE ULTIME

Économisez de l'argent et réduisez les temps de transport avec une machine robuste pour le défrichage, l'excavation, le nivellement, le chargement de tombereaux, les travaux en pente, et plus encore. Les chargeuses à chaînes offrent une pression au sol réduite et une meilleure traction afin que vous puissiez commencer le travail plus tôt et travailler plus longtemps sur les sols meubles. Les chargeuses à chaînes Cat® vous offrent tout cela, allié à des performances et un rendement énergétique supérieurs.



### LA MACHINE LA PLUS POLYVALENTE DU CHANTIER

Votre chargeuse à chaînes peut être la première machine sur le chantier et la dernière à le quitter. Aucune autre machine ne peut accomplir autant de tâches différentes qu'une chargeuse à chaînes. Les caractéristiques de traction et de flottaison vous permettent de travailler là où d'autres ne le peuvent pas, par exemple dans des conditions humides, molles ou rocailleuses. Et si votre travail comporte des exigences particulières, nous vous proposons une chargeuse à chaînes spécialement conçue pour relever le défi :

- + FAIBLE PRESSION AU SOL
- + CHARGEUSE À CHÂÎNES POUR LE TRAITEMENT DES DÉCHETS
- + CALES DE NAVIRE
- + GODET POUR ACIÉRIES



## UNE SEULE MACHINE, DE MULTIPLES TÂCHES

Transportez, conduisez et entretenez une seule machine pour creuser, charger, transporter, remplir et plus encore. L'attache rapide Fusion™ accroît la polyvalence en permettant de changer rapidement d'équipement.

## JUSQU'À 10 % D'ÉCONOMIES DE CARBURANT

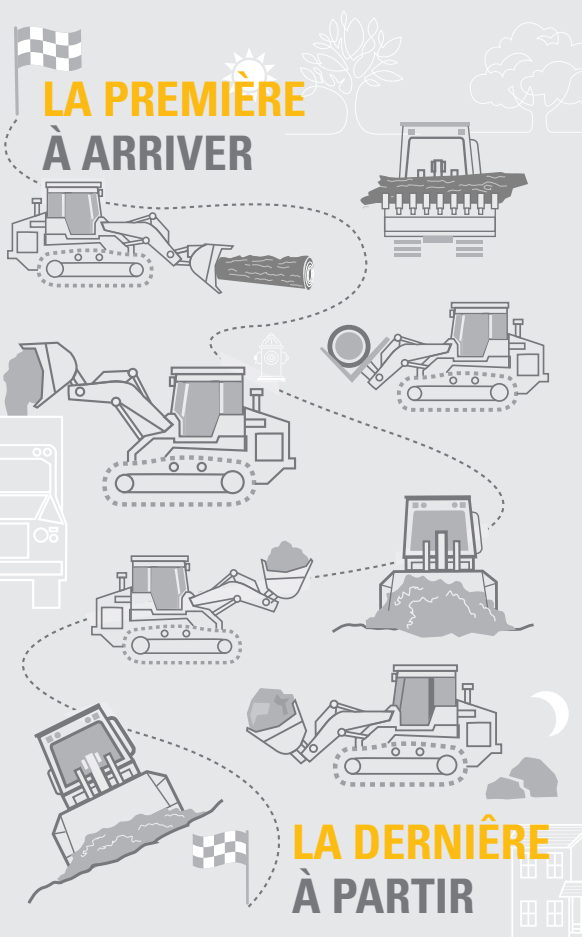
Un moteur plus efficace, avec les modes Automatique, Éco et Puissance, s'adapte aux performances du travail et optimise le rendement énergétique de la machine. Les services à distance et les fonctions de la machine vous permettent d'économiser du temps et de l'argent sur votre entretien et votre maintenance.

## PRODUCTIVITÉ AMÉLIORÉE

Augmentez votre productivité jusqu'à 20 % avec un godet de la série Performance en option. La technologie Payload\* Cat permet d'optimiser le chargement des godets pour des temps de cycle plus courts.

Comparaisons avec les modèles 953K/963K/973K.

\* Non légal pour usage commercial.



## DÉMARRAGE RAPIDE

Retirez les arbres, ramassez les débris et chargez-les pour les emporter. Utilisez la défonceuse en option pour préparer un sol dur. Creusez les matériaux, enlevez la terre végétale et mettez-les en tas. Les chargeuses à chaînes vous offrent la traction dont vous avez besoin pour travailler sur des sols irréguliers et difficiles.

## VITESSE RÉGULIÈRE

Creusez des fondations, chargez des tombereaux, nivelez des matériaux et emportez-les. Déplacez rapidement les tuyaux et autres matériaux sur le chantier. Remblayez les tranchées et autour des fondations. Construisez et terminez des pentes jusqu'à 45°.

## FIN PUISSANTE

Lorsque le travail est terminé et que toutes les autres machines repartent, votre chargeuse à chaînes peut rester dans les environs pour nettoyer les roches, les débris et la poussière. Vous pouvez même l'utiliser pour les finitions, par exemple pour construire des étangs et des murs de soutènement ou installer des aménagements extérieurs.



POLYVALENCE ACCRUE

# UNE VÉRITABLE TRANSFORMISTE



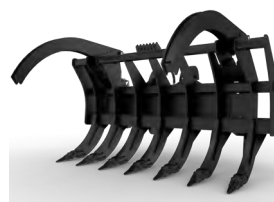
ATTACHE RAPIDE FUSION



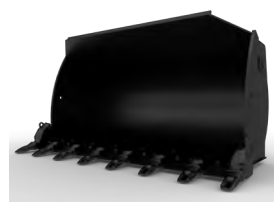
FOURCHES À PALETTES



GODETS TOUS TRAVAUX



RÂTEAU



GODET NORMAL

## CHANGEMENTS RAPIDES D'ÉQUIPEMENT

L'attache rapide Fusion vous permet d'effectuer des changements d'équipement rapides à l'aide d'une gamme d'outils tels que des fourches, des godets, etc., à partir de chargeuses sur pneus et d'autres machines compatibles avec Fusion. Demandez à votre concessionnaire Cat de vous présenter la gamme d'outils disponibles pour le travail que vous effectuez.



## ÉCONOMISEZ DU CARBURANT ET DE L'ARGENT

Le mode Automatique adapte les performances du moteur à la tâche à accomplir, afin que vous obteniez la puissance dont vous avez besoin tout en consommant le moins de carburant possible lorsque vous effectuez des travaux plus légers. Économisez jusqu'à 10 % de carburant par rapport à la Série K et jusqu'à 25 % par rapport à la Série D. Le mode Éco permet de réaliser des économies de carburant supplémentaires dans les applications plus légères. Le mode Puissance délivre une pleine puissance à tout moment pour vous permettre d'affronter les applications les plus difficiles.



## BOOSTEZ VOTRE PRODUCTIVITÉ

Réalisez davantage de travail en moins de temps avec le godet de la série Performance, conçu pour augmenter votre productivité jusqu'à 20 % par rapport à un godet normal.



## CONDUITE EN DOUCEUR

Une réponse progressive vous permet de contrôler plus précisément la machine et les outils. Cela facilite le fonctionnement général et vous permet de vous charger de tâches minutieuses.



## L'AVANTAGE ADVANSYS™

Les godets sont livrés d'usine avec des embouts de godet, un adaptateur et un système de verrouillage Advansys™. Les pointes Advansys sont conçues pour vous offrir une productivité maximale et le plus bas coût de cycle de vie du godet dans les applications les plus exigeantes. Le système de rétention sans marteau permet un retrait et une installation sûrs et rapides sans outils spéciaux.



**DUR AU TRAVAIL**

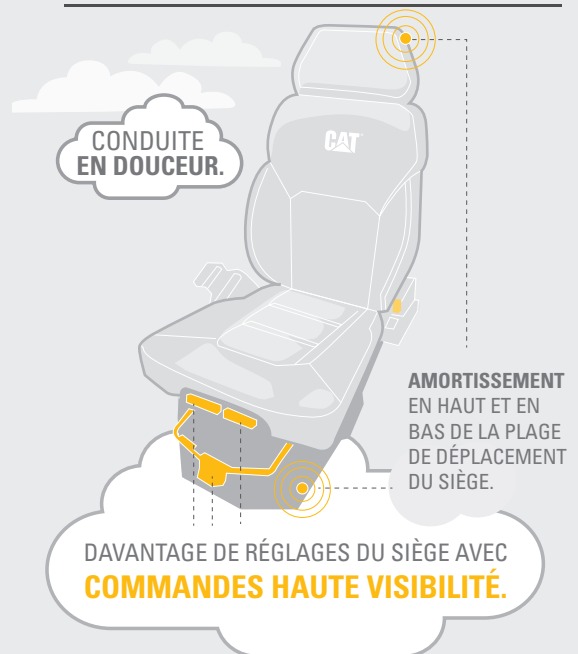
# PLUS FACILE POUR LES CONDUCTEURS

La cabine silencieuse offre un confort au conducteur et de nombreux espaces de rangement.

- Écran tactile intuitif de 10 pouces (254 mm) intégré au tableau de bord.
- La caméra de recul standard en haute définition est bien visible sur l'écran principal.
- Direction au choix par manipulateur ou levier en V et pédale pour les commandes de transmission et par manipulateur ou 2 leviers pour les commandes de l'équipement.
- La réponse en douceur de l'outil, ainsi que les performances améliorées de la direction, permettent un fonctionnement facile et précis. Réglez la sensibilité de votre outil (Fin, Normal, Grossier) en fonction de vos préférences ou de votre application.
- Un plus grand débit d'air de chauffage et de climatisation dans la cabine est synonyme de plus de confort.
- Les packs d'éclairage supplémentaires illuminent votre zone de travail.

Le siège de nouvelle génération vous offre une conduite plus confortable et dispose d'amortisseurs de fin de course dynamiques, pour vous amortir en haut et en bas de la plage de translation du siège. Profitez de davantage de fonctions de réglage, de la compatibilité avec les dispositifs de retenue à 4 points et des options de chauffage ou de chauffage/ refroidissement.

## SIÈGE CONFORTABLE





## COUP DE MAIN POUR LA SIMPLICITÉ D'UTILISATION

### CAT PAYLOAD

---

La technologie Cat Payload produit des données de chargement de godet précises grâce à la pesée à la volée, ce qui permet d'éviter toute surcharge ou sous-charge. Un chargement plus précis réduit les temps de cycle pour aider à économiser du temps, de la main d'œuvre et des coûts de carburant.

### CHARGEMENT PLUS FACILE DES TOMBEREAUX

---

Préréglez vos fonctions répétitives de levage, d'abaissement, de mise en rack, de déversement et de position libre pour faciliter certaines tâches comme le chargement de tombereaux. Réglez chaque fonction séparément par une simple pression sur un bouton dans la cabine.

### SIMPLIFIEZ LES TRAVAUX EN PENTE

---

La fonction Slope Indicate indique la pente principale et la pente transversale de la machine directement sur l'écran, sans matériel ou logiciel supplémentaire. La fonction Slope Indicate ne permet pas de contrôler l'équipement, mais elle constitue une référence utile lors de travaux comme la coupe de drainage, le travail sur des remblais routiers ou le nivellement de pentes.

### LE BON ANGLE

---

Une icône à l'écran indique votre angle de godet par rapport au plan des chaînes, ce qui vous permet d'obtenir plus facilement la position de godet souhaitée. Remettez le relevé à zéro d'une simple pression sur un bouton si vous changez d'accessoires d'outils de travail.



MOINS DE TEMPS D'ENTRETIEN

# PLUS DE TEMPS À TRAVAILLER

## ACCÈS FACILE

La cabine s'incline de 30° et se verrouille à l'aide d'une barre, ce qui vous donne un accès pratique pour l'entretien et les réparations. Le pack d'entretien étendu en option ajoute une pompe hydraulique manuelle qui vous permet d'incliner facilement la cabine sur le terrain sans avoir recours à une grue.

## QUAND LE TEMPS PRODUCTIF COMPTE

Les chargeuses à chaînes Cat sont conçues pour vous aider à vous occuper de l'entretien courant et à vous remettre au travail.

- + Points d'entretien regroupés derrière de grandes portes de visite; des points de graissage quotidien d'accès facile au niveau du sol.
- + Accès facile au niveau du sol au coupe-batterie, au contacteur d'éclairage sous le capot, à l'éclairage d'accès et au contacteur principal.
- + Le filtre à air du moteur est plus facile à entretenir.
- + Le filtre à air est plus facile à entretenir et capture davantage de débris pour améliorer la fiabilité du moteur.
- + Le filtre à huile du retour de l'équipement permet de protéger le système contre la contamination.
- + Pelle accessible pour nettoyer rapidement le train de roulement.
- + Filtre à particules diesel du module d'émissions propres (sur modèles équipés) conçu pour fonctionner pendant toute la durée de vie du moteur, sans nettoyage ou remplacement.

## SIMPLE ET PRATIQUE

Le ventilateur hydraulique à vitesse variable réduit la vitesse par temps froid pour conserver l'énergie, économiser le carburant et réduire les niveaux sonores. Il est conçu pour réduire le colmatage, et l'accès rabattable permet un nettoyage facile. Un ventilateur réversible est disponible en option pour les environnements à forte concentration de débris.



# GESTION DES ÉQUIPEMENTS CAT

## FINIES LES APPROXIMATIONS LORS DE LA GESTION DE VOTRE ÉQUIPEMENT

Tirer le meilleur parti de votre équipement nécessite de prendre des centaines de décisions au quotidien. Où les ressources doivent-elles être déployées ? Comment résoudre un goulot d'étranglement de la production ? Que pouvons-nous faire pour réduire les coûts de carburant ? La gestion des équipements Cat vous offre un accès aux données dont vous avez besoin pour conserver votre équipement sur le chantier et gagner de l'argent. Vous pouvez suivre la localisation des équipements et leur nombre d'heures, surveiller l'utilisation et l'état des machines ainsi que prendre des décisions éclairées afin de maintenir l'exploitation constante, efficace et rentable de votre entreprise.

### **PRODUCT LINK™ CAT**

Product Link collecte les données de vos équipements automatiquement et avec précision, quel que soit le type ou la marque. Des informations telles que l'emplacement, les heures, le rendement énergétique, la productivité, le temps de ralenti, les alertes d'entretien, les codes de diagnostic et l'état de la machine peuvent être consultées en ligne via des applications Web et mobiles.



### **VISIONLINK®**

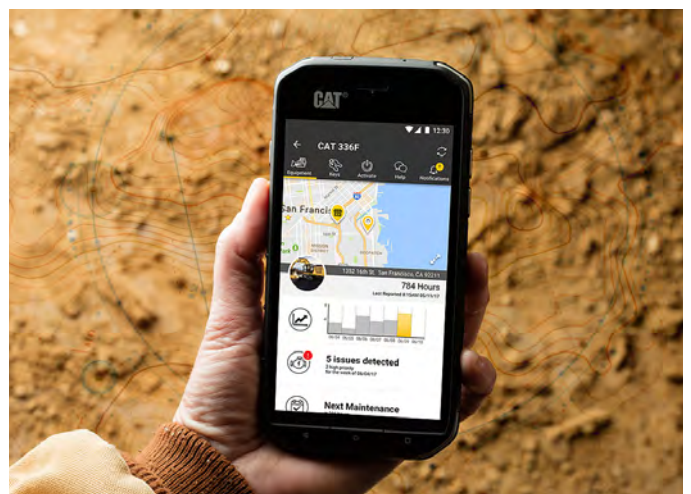
VisionLink permet d'accéder aux informations partout et à tout moment afin de prendre des décisions éclairées pour accroître la productivité, réduire les coûts, simplifier la maintenance et améliorer la sécurité sur votre chantier. Avec différentes options d'abonnement, un concessionnaire Cat peut vous aider à configurer exactement ce dont vous avez besoin pour connecter votre parc et gérer votre activité, sans avoir à payer pour des options supplémentaires que vous ne voulez pas. Les abonnements sont disponibles avec des rapports cellulaires ou par satellite, ou les deux.



### **SERVICES À DISTANCE**

L'application Cat vous permet de gérer vos ressources à tout moment depuis votre smartphone. Consultez l'emplacement et les heures de fonctionnement de votre parc, obtenez des alertes d'entretien essentiel et demandez l'assistance de votre concessionnaire Cat local.

- + **Mise à jour à distance** – obtenez des mises à jour logicielles pour une ou plusieurs machines à distance. Vous avez juste besoin d'une personne désignée à proximité de la machine pour lancer ou confirmer la mise à jour.
- + **L'identification de l'opérateur** vous permet de suivre le fonctionnement de la machine en fonction de chaque conducteur à l'aide de l'écran principal et de Product Link.



# TRAVAILLER EN TOUTE EN SÉCURITÉ

## NOUS VEILLONS SUR VOUS

Les chargeuses à chaînes Cat sont conçues pour aider les conducteurs à travailler en toute sécurité. Un moteur ergonomique, silencieux et des commandes nécessitant moins d'efforts permettent de réduire la fatigue du conducteur et d'améliorer sa concentration.

### BOUCLEZ VOTRE CEINTURE

Le témoin de ceinture de sécurité enregistre un code d'anomalie via Product Link lorsque le conducteur n'attache pas sa ceinture, et contribue ainsi à renforcer votre sécurité sur le chantier.

### TRANSPORT FACILE

Des attaches supplémentaires à l'avant et à l'arrière de la machine vous offrent un moyen sûr de sécuriser la machine pendant le transport. Veuillez vous reporter au manuel d'utilisation et d'entretien pour plus de détails.

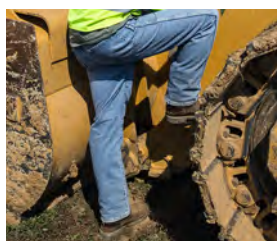


### BÉNÉFICIEZ D'UNE MEILLEURE VUE

La caméra de vision arrière proposée de série, située à droite de l'écran principal du tableau de bord, permet d'apercevoir plus facilement les personnes ou les obstacles derrière la machine.

### DES LUMIÈRES PLUS FORTES

Illuminez votre chantier avec un éclairage à diodes et des balises en option. Des feux supplémentaires au bas de la cabine éclairent la piste, et les feux à diodes des ailes permettent d'éclairer la zone de travail dans des conditions de faible luminosité.



### ACTIVATION ET DÉSACTIVATION EN TOUTE SIMPLICITÉ

Les chargeuses à chaînes Cat sont conçues en tenant compte de la sécurité du conducteur. L'avant et l'arrière de la machine sont équipés de poignées et de marches qui vous permettent de monter et descendre plus facilement.

# CONSTRUIT SPÉCIALEMENT POUR TRAITER LES DÉBRIS

Assumez une variété de tâches dans une décharge ou une station de transfert. Poussez, déchiquetez et compactez les déchets. Créez et maintenez l'accès, creusez les cellules et le matériau de couverture.



## PRÊTE À L'EMPLOI

La chargeuse à chaînes pour le traitement des déchets comporte des protections et des joints installés en usine permettent de protéger la machine, le train de roulement et le circuit de refroidissement contre les chocs et les débris en suspension dans l'air. Un grand choix de godets et de patins vous permet d'optimiser la machine pour le travail.

## NETTOYAGE ET COMPACTAGE

L'ensemble de nettoyage optimisé est doté d'un train de roulement à voie large et d'une chaîne de largeur standard qui permettant de réduire l'accumulation de débris et de faciliter le nettoyage. Le poids supplémentaire, ainsi que le patin plus étroit, augmentent la pression au sol pour un meilleur compactage.

## DÉPASSEZ LES LIMITES

Pour les tâches plus difficiles, comme la démolition et les stations de transfert, optez pour un pack Service Extrême. Ce pack comprend encore plus de protections et de grilles pour protéger le pare-brise et le conducteur contre les cassures et les débris.

*Service intensif disponible sur la 963/973.*

# DES SPÉCIALISTES COMPÉTENTS

## ÉQUIPÉS POUR LE TRAVAIL

Les chargeuses à chaînes n'ont pas leur pareil en matière de polyvalence, d'agilité et de capacité à travailler dans des espaces restreints. Et quand le travail présente des exigences spécifiques, vous pouvez équiper votre chargeuse dès sa sortie d'usine pour relever le défi.



### FAIBLE PRESSION AU SOL

Lorsque vous avez besoin de davantage de portance et de traction, ou que vous travaillez dans des conditions de sol plus délicates, choisissez une chargeuse à faible pression au sol (LGP). Les chenilles plus larges offrent une plus grande surface de contact avec le sol, ce qui permet de réduire la pression au sol et d'améliorer la portance. Les chenilles plus larges renforcent également la stabilité de la machine pour les travaux en pente.



### SOIGNÉ ET ORGANISÉ

Les qualités de traction, de grande portée et d'équilibre de la machine rendent les chargeuses à chaînes parfaitement adaptées aux travaux dans les cales de navire et à la manutention portuaire. Travaillez avec aisance dans les espaces restreints et sur les sols irréguliers. Protections et joints spéciaux facilitant la protection de la machine tandis que les accessoires comme des godets à charbon et des lames de tondeuse vous aident à réaliser le travail.



### RÉSISTANCE À LA CHALEUR

Votre chargeuse est équipée de fonctions conçues et installées en usine pour la chaleur extrême et les conditions difficiles de travail en aciérie. L'ensemble partiel pour aciéries 953/963 comporte une cabine version aciérie et un train de roulement, ce qui renforce la thermorésistance et permet de résister aux températures élevées. L'ensemble complet pour aciéries 973 full est également doté d'un réservoir de carburant en acier isolé et bénéficie d'une isolation renforcée sur toute la machine, ce qui le rend efficace pour la manipulation des scories.

*Référez-vous au guide d'utilisation et d'entretien pour plus de détails sur les recommandations relatives au fonctionnement d'une aciérie.*

# CARACTÉRISTIQUES TECHNIQUES

Pour connaître les caractéristiques, les dimensions et les configurations complètes de chaque modèle, veuillez vous reporter aux spécifications techniques disponibles sur le site dealer.cat.com.

	953		963		973	
<b>Numéro de version</b>			12A			
<b>Modèle de moteur</b>	C7.1 Cat®		C7.1 Cat		C9.3B Cat	
<b>Émissions</b>	Conforme aux normes sur les émissions Tier 4 Final de l'EPA pour les États-Unis, Stage V pour l'Union européenne, Stage V pour la Corée, Stage IV pour moteurs non routiers pour la Chine et 2014 pour le Japon ou de l'Union économique eurasiatique Stage IIIA, ONU/CEE R96 Stage IIIA, ou aux normes équivalentes américaines Tier 3 de l'EPA/européennes Stage IIIA.					
<b>Puissance nette (1 800 tr/min)</b>						
ISO 9249/SAEJ1349	119 kW	160 hp	151 kW	202 hp	205 kW	275 hp
ISO 9249 (DIN)	162 mhp		204 mhp		279 mhp	
Réservoir de carburant	265 l	70 US gal	320 l	84,5 US gal	450 l	119 US gal
Réservoir DEF (si équipé)	16 l	4,2 US gal	16 l	4,2 US gal	35 l	9,2 US gal
<b>Poids en ordre de marche*</b>						
De série	15 958 kg	35 181 lb	20 355 kg	44 881 lb	29 892 kg	65 901 lb
Pression au sol (LGP)	17 261 kg	38 055 lb	22 762 kg	50 181 lb	32 304 kg	71 218 lb
<b>Largeur hors tout de la machine (sans godet)</b>						
Chenilles de série	2 316 mm	91,2 in	2 400 mm	94,5 in	2 835 mm	111,6 in
Chenilles étroites	2 216 mm	87,2 in	2 300 mm	90,5 in	2 710 mm	106,7 in
Chenilles larges	2 936 mm	115,6 in	2 900 mm	114,2 in	3 145 mm	123,8 in
Hauteur de la machine au sommet de la cabine	3 156 mm	124,2 in	3 325 mm	130,9 in	3 510 mm	138,2 in
Longueur de la machine jusqu'à l'avant des chaînes	6 378 mm	251,1 in	7 001 mm	275,6 in	5 318 mm	209,4 in
Hauteur de charnière au levage maximal	3 608 mm	142,1 in	3 940 mm	155,1 in	4 218 mm	166,1 in
Rayon de braquage	3,6 m	141,7 in	4,0 m	157,5 in	5,2 m	220 in
Pression au sol – patin standard	66 kPa	10 psi	63 kPa	9,1 psi	65,8 kPa	9,5 psi
Pression au sol– LGP	43 kPa	6 psi	48,5 kPa	7 psi	57,9 kPa	8,4 psi

\* Pour les machines sans système de post-traitement, soustrayez 287 kg/632 lb.

GODETS				
	Capacité		Largeur	
<b>953</b>				
Normal GP	1,8m³	2,4 yd³	2 485 mm	97,8 in
Série hautes performances	2,1 m³	2,7 yd³	2 536 mm	99,8 in
Attache rapide Fusion	1,8m³	2,4 yd³	2 536 mm	99,8 in
<b>963</b>				
Normal GP	2,5 m³	3,2 yd³	2 571 mm	101,2 in
Série hautes performances	2,8 m³	3,7 yd³	2 671 mm	105,2 in
Attache rapide Fusion	2,5 m³	3,2 yd³	2 571 mm	101,2 in
<b>973</b>				
Normal GP	3,2 m³	4,2 yd³	3 010 mm	118,5 in
Série hautes performances	3,8 m³	5,0 yd³	3 015 mm	118,7 in
Attache rapide Fusion	3,2 m³	4,2 yd³	3 010 mm	118,5 in

Tous les godets (à l'exception du godet pour scories et normal GP avec lame de coupe complète à boulonner) sont dotés d'outils d'attaque du sol Advansys. Pour connaître la gamme complète des godets et des équipements d'outils de travail disponibles pour votre chargeuse à chaînes, veuillez consulter votre concessionnaire Cat.

- La puissance nette annoncée est la puissance disponible au volant lorsque le moteur est équipé d'un alternateur, d'un filtre à air, d'un post-traitement et d'un ventilateur fonctionnant à vitesse minimale (si équipé).
- La puissance annoncée est testée selon les normes spécifiques en vigueur au moment de la fabrication.
- Les moteurs Cat conformes aux normes sur les émissions Tier 4 Final de l'EPA pour les États-Unis, Stage V pour l'Union européenne, Stage V pour la Corée, Stage IV pour moteurs non routiers pour la Chine et 2014 pour le Japon doivent utiliser des carburants ULSD (carburants diesel à très faible teneur en soufre contenant 15 ppm (mg/kg) de soufre au maximum) ou des ULSD mélangés avec les carburants\*\*\* à faible intensité carbonique suivants jusqu'à :
  - biodiesel 20 % EMAG (ester méthylique d'acide gras)\*
  - Diesel jusqu'à 100 % renouvelable, carburants HVO (huile végétale hydrotraitée) et GTL (gas-to-liquid)
- Les moteurs Cat conformes aux normes sur les émissions Stage IIIA pour l'Union économique eurasiatique, Stage IIIA de l'ONU CEE R96, équivalentes aux normes Tier 3 de l'EPA pour les États-Unis/ Stage IIIA pour l'Union européenne, sont compatibles avec le carburant diesel mélangé aux carburants\*\*\* à faible intensité carbonique suivants, jusqu'à :
  - 100 % de biodiesel FAME (ester méthylique d'acide gras)\*\*
  - 100 % de diesel renouvelable, carburants HVO (hydrotrated vegetable oil, huile végétale hydrotraitée) et GTL (gas-to-liquid, gaz à liquide)

Se référer aux directives pour une application correcte. Veuillez vous adresser à votre concessionnaire Cat ou consulter la publication « Caterpillar Machine Fluids Recommendations » (Recommandations relatives aux liquides des machines Caterpillar) (SEBU6250) pour plus de détails.

\* Les moteurs sans dispositifs de post-traitement peuvent utiliser des mélanges plus élevés, contenant jusqu'à 100 % de biodiesel (pour l'utilisation de mélanges supérieurs à 20 % de biodiesel, consultez votre concessionnaire Cat).

\*\* Pour l'utilisation de mélanges supérieurs à 20 % de biodiesel, consultez votre concessionnaire Cat.

\*\*\* Les carburants à faible intensité de carbone ne réduisent pas significativement les gaz à effet de serre au niveau du tuyau d'échappement.

# ÉQUIPEMENT DE SÉRIE ET EN OPTION

L'équipement de série et les options peuvent varier. Pour de plus amples informations, veuillez consulter votre concessionnaire Cat.

GROUPE MOTOPROPULSEUR	DE SÉRIE	EN OPTION
Moteur diesel Cat	●	
Pompe d'équipement load sensing	●	
Circuit de refroidissement modulaire	●	
POSTE DE CONDUITE	DE SÉRIE	EN OPTION
Cabine standard – Cadre ROPS/FOPS pressurisé	●	
Cabine Deluxe		●
Cabine version acierie		●
Écran tactile à cristaux liquides en couleurs de 10 pouces (254 mm)	●	
Caméra HD de vision arrière intégrée	●	
Commandes de direction par manipulateur, levier en V et pédale		●
Manipulateur ou commandes d'outils à 2 leviers		●
Siège Comfort	●	
Siège Premium		●
Siège Deluxe		●
Accoudoirs réglables	●	
Prééquipement radio	●	
Radio, AM/FM, Bluetooth®		●
Radio, AM/FM/DAB+, Bluetooth		●
Radio, AM/FM/Sirius XM, Bluetooth		●
Communication avec prééquipement radio - FM		●
Sortie électrique 12V et port USB 5V	●	
Chauffage/Climatisation	●	
Zones de rangement dans la cabine	●	
Poignée sur dash	●	
Projecteurs: 4 halogènes	●	
Feux, 8 diodes		●
Projecteurs - 2 diodes à l'avant/l'arrière de la cabine, éclairage d'accès		●
Gyrophare clignotant à DEL		●
TECHNOLOGIE CAT	DE SÉRIE	EN OPTION
Slope Indicate (Indicateur de pente)	●	
Indication d'angle du godet	●	
Cat Payload		●
Prééquipement Product Link™	●	
Product Link, cellulaire		●
Product Link, double cellulaire et satellite		●
Mises à jour à distance/Dépistage des pannes à distance	●	

GODETS	DE SÉRIE	EN OPTION
Attache rapide Fusion™		●
GODETS NORMAUX		●
Godets tous travaux		●
Godet hautes performances		●
Godets pour décharges sanitaires		●
Godet à scories		973
TRAIN DE ROULEMENT	DE SÉRIE	EN OPTION
Train de roulement extra-robuste à durée de vie prolongée (HDXL)	973	953/963
Train de roulement Cat Abrasion		953/963
Châssis porteurs oscillants	●	
Train de roulement pour déchets ou Train de roulement large		●
Train de roulement pour aciérie		●
ENTRETIEN ET MAINTENANCE	DE SÉRIE	EN OPTION
Protection du radiateur montée sur charnière et ventilateur pivotant	●	
Robinets de vidange écologiques	●	
Vidange d'huile rapide		●
4x2points d'arrimage faciles sur le châssis	●	
Porte-pelle		●
Entretien au niveau du sol	●	
Cabine inclinable hydraulique		●
Réservoir de carburant métallique	973	963
Remplissage rapide du réservoir de carburant		●
Pompe de ravitaillement		●
Ventilateur hydraulique à vitesse variable		●
Ventilateur hydraulique à vitesse variable, à sens de marche inversé		●
Projecteur sous le capot	973	953/963
ACCESSOIRES	DE SÉRIE	EN OPTION
Circuit hydraulique arrière avec prééquipement pour ripper		●
Ripper multident		●
Pare-chocs		●
Contrepoids		●
Attelage ripper		●
Caisson pour barre de décrottage		●
ENSEMBLES D'OPTIONS	DE SÉRIE	EN OPTION
Pression au sol (LGP)		●
Chargeuse à chaînes pour le traitement des déchets		●
Chargeuse à chaînes pour le traitement des déchets - nettoyage optimisé		●
Chargeuse à chaînes pour le traitement des déchets - service intensif/démolition,		963/973
Cales de navire		●
Ensemble partiel pour aciéries		953/963
Godet pour aciéries		973

Les caractéristiques disponibles varient selon les régions. Pour connaître les offres disponibles dans votre région, consultez votre concessionnaire Cat local. Pour obtenir plus d'informations, consultez les brochures Spécifications techniques disponibles sur [www.cat.com](http://www.cat.com) ou votre concessionnaire Cat.

Pour tout renseignement complémentaire sur les produits Cat, les services proposés par nos concessionnaires et nos solutions par secteur d'activité, rendez-vous sur le site [www.cat.com](http://www.cat.com).

VisionLink est une marque déposée de Caterpillar Inc., enregistrée aux États-Unis et dans d'autres pays.

Documents et spécifications susceptibles de modifications sans préavis. Les machines présentées sur les photos peuvent comporter des équipements supplémentaires. Pour connaître les options disponibles, veuillez vous adresser à votre concessionnaire Cat.

©2023 Caterpillar. Tous droits réservés. CAT, CATERPILLAR, LET'S DO THE WORK, leurs logos respectifs, Product Link, Fusion, la couleur « Caterpillar Corporate Yellow », les habillages commerciaux « Power Edge » et « Modern Hex » Cat, ainsi que l'identité visuelle de l'entreprise et des produits qui figurent dans le présent document, sont des marques déposées de Caterpillar qui ne peuvent pas être utilisées sans autorisation.

[www.cat.com](http://www.cat.com) [www.caterpillar.com](http://www.caterpillar.com)

Conformément à la réglementation japonaise en matière de travail, d'hygiène et de sécurité (Labor, Safety and Health Laws), un employeur de petits équipements de construction est tenu de proposer une formation spécifique à tous les conducteurs de machines dont le poids est inférieur à 3 tonnes métriques. Pour les machines d'un poids supérieur à 3 tonnes métriques, le conducteur doit obtenir une certification de permis conducteur délivrée par une école de formation enregistrée et reconnue par le gouvernement.



オフロード法2014年  
基準適合

AFXQ3615-01  
Numéro de version : 12A  
(Global)

