



# 973

## Paletli Yükleyci

Üretim Numarası: 12A

# Teknik Özellikler

Konfigürasyonlar ve özellikler bölgeye göre değişiklik gösterebilir. Bölgenizde bulunup bulunmadığını Cat® temsilcinizden öğrenebilirsiniz.

## İçindekiler

### 973 Paletli Yükleyci

<b>Teknik Özellikler</b> .....	<b>3</b>	Ataşmanlar ve Ataşman Değişiriciler .....	6
Motor.....	3	Kovalar .....	7
Klima .....	3	Palet .....	9
Tahrik Sistemi .....	3	Riper .....	9
Ekipman Sistemi .....	3	Standartlar .....	9
Servis Dolum Kapasiteleri .....	3	Fork Çatalları ile Çalışma Teknik Değerleri .....	10
Çekiş Gücü .....	3	<b>Standart ve Opsiyonel Ekipman</b> .....	<b>11</b>
Ağırlıklar ve Boyutlar .....	4	<b>973 Çevresel Beyanlar</b> .....	<b>14</b>

### 973 Paletli Yükleyci – Atık Elleçleyici/Yıkım Yapılandırması

<b>Temel Özellikler ve Avantajlar</b> .....	<b>15</b>	Atık Elleçleyici .....	17
<b>Teknik Özellikler</b> .....	<b>16</b>	Gelişmiş Temizlemeli Atık Elleçleyici .....	17
Motor.....	16	Yoğun Hizmet Tipi Atık Elleçleyici veya Yıkım .....	17
Klima .....	16	Boyutlar .....	18
Tahrik Sistemi .....	16	Kovalar .....	19
Ekipman Sistemi .....	16	Palet .....	21
Servis Dolum Kapasiteleri .....	16	Riper .....	21
Çekiş Gücü .....	16	Atık Elleçleyici Özellikleri .....	22
Standartlar .....	17	<b>Standart ve Opsiyonel Ekipman</b> .....	<b>23</b>

(devamı sonraki sayfada)

# 973 Paletli Yükleyici Teknik Özellikleri

## İçindekiler (devamı)

### 973 Paletli Yükleyici – Gemi Ambarı Yapılandırması

<b>Temel Özellikler ve Avantajlar</b> .....	<b>26</b>	Palet .....	28
<b>Teknik Özellikler</b> .....	<b>27</b>	Ağırlıklar ve Boyutlar .....	28
Motor .....	27	Standartlar .....	28
Klima .....	27	Boyutlar .....	29
Tahrik Sistemi .....	27	Bıçaklar .....	29
Ekipman Sistemi .....	27	Kovalar .....	30
Servis Dolum Kapasiteleri .....	27	<b>Standart ve Opsiyonel Ekipman</b> .....	<b>31</b>
Çekiş Gücü .....	27		

### 973 Paletli Yükleyici – Çelik Fabrikası Yapılandırması

<b>Temel Özellikler ve Avantajlar</b> .....	<b>34</b>	Çekiş Gücü .....	35
<b>Teknik Özellikler</b> .....	<b>35</b>	Ağırlıklar ve Boyutlar .....	36
Motor .....	35	Kovalar .....	37
Klima .....	35	Palet .....	37
Tahrik Sistemi .....	35	Standartlar .....	37
Ekipman Sistemi .....	35	<b>Standart ve Opsiyonel Ekipman</b> .....	<b>38</b>
Servis Dolum Kapasiteleri .....	35		

# 973 Paletli Yükleyici Teknik Özellikleri

## Motor

Motor Modeli	Cat® C9.3B	
Emisyonlar	U.S. EPA Tier 4 Final, EU Stage V, Korea Stage V, China Nonroad Stage IV, Japan 2014 emisyon standartlarını veya Eurasian Economic Union Stage IIIA, UN ECE R96 Stage IIIA emisyon standartlarını karşılar, U.S. EPA Tier 3/ EU Stage IIIA ile eşdeğerdir.	
Net Güç (1.800 dev/dak.)		
ISO 9249/SAE J1349	205 kW	275 hp
ISO 9249 (DIN)	279 mhp	
Motor Devri (1.800 dev/dak.)		
ISO 14396	228 kW	306 hp
ISO 14396 (DIN)	310 mhp	
İç çap	115 mm	4,5 inç
Strok	149 mm	5,9 inç
Silindir Hacmi	9,3 l	567 inç <sup>3</sup>

- Bildirilen net güç; fan, hava filtresi, temiz emisyon modülü ve alternatörle donatılan bir motor için motor volanında bulunan güçtür.
  - Bildirilen güç, üretim zamanında yürürlükte olan, belirtilen standarda göre test edilir.
  - 2.743 m (9.000 ft) rakıma kadar güç düşürme gerekmez.
  - Cat® U.S. EPA Tier 4 Final, EU Stage V, Korea Stage V, China Nonroad Stage IV, Japan 2014 motorlar, ULSD (15 ppm veya daha az kükürt içeren ultra düşük kükürtlü dizel yakıt) veya aşağıdaki düşük karbon yoğunluklu yakıtlarla karıştırılmış ULSD kullanmalıdır:
    - ✓ %20 biyodizel FAME (yağ asidi metil esteri)\*
    - ✓ %100 yenilenebilir dizel, HVO (hidrojene bitkisel yağ) ve GTL (gazdan sıvıya dönüştürülmüş) yakıtlar
  - U.S. EPA Tier 3/ EU Stage IIIA eşdeğeri Eurasian Economic Union Stage IIIA, UN ECE R96 Stage IIIA emisyon standartlarını karşılayan Cat motorlar, aşağıdakilere varan oranlarda düşük karbon yoğunluklu yakıtlarla karıştırılmış dizel yakıtlarla uyumludur:
    - ✓ %100 biyodizel FAME (yağ asidi metil esteri)\*\*
    - ✓ %100 yenilenebilir dizel, HVO (hidrojene bitkisel yağ) ve GTL (gazdan sıvıya dönüştürülmüş) yakıtlar
- Başarılı bir uygulama için yönergelere bakın. Ayrıntılar için lütfen Cat temsilcinize veya "Caterpillar Makine Sıvıları Tavsiyeleri"ne (SEBU6250) başvurun.
- \*Atık arıtma cihazları bulunmayan motorlar, daha yüksek karışımlar, %100'e kadar biyodizel kullanılabilir (%20 biyodizelden daha yüksek karışımlar kullanmak için Cat temsilcinize danışın).
- \*\*%20 biyodizelden daha yüksek karışımlarla kullanım için Cat temsilcinize danışın.

## Klima

Bu makinedeki klima sisteminde florlu bir sera gazı olan R134a soğutucu kullanılmıştır (Küresel Isınma Potansiyeli = 1.430). Sistemde 1,1 kg soğutucu bulunur ve bu 1,573 metrik ton CO<sub>2</sub>'ye eşdeğerdir.

## Tahrik Sistemi

Tanım	İki adet değişken silindir hacimli eğik eksenli motor ve iki adet değişken silindir hacimli kaydırıcı tipi eksenli pistonlu pompaya sahip elektronik olarak kumanda edilen hidrostatik tahrik	
Seyir Hızı	0 ile 11 km/sa. (0 ile 6,8 mil/sa.) arasında sonsuz değişken hız	
Maksimum Sistem Basıncı	45.000 kPa	6.527 psi

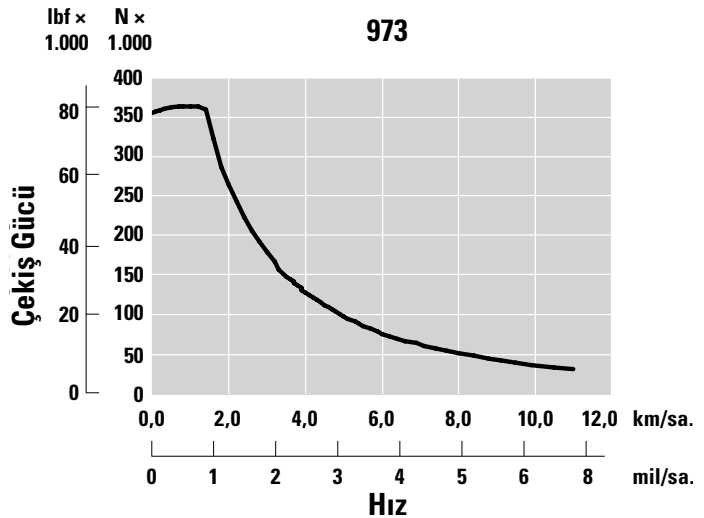
## Ekipman Sistemi

Tanım	Yük algılama, değişken silindir hacimli piston pompası	
Maksimum Kesintisiz Akış	325 l/dak.	86 gal/dak.
Maksimum Basıncı	27.500 kPa	3.988 psi
Filtre Sistemi	Ekipman dönüş filtresi	

## Servis Dolum Kapasiteleri

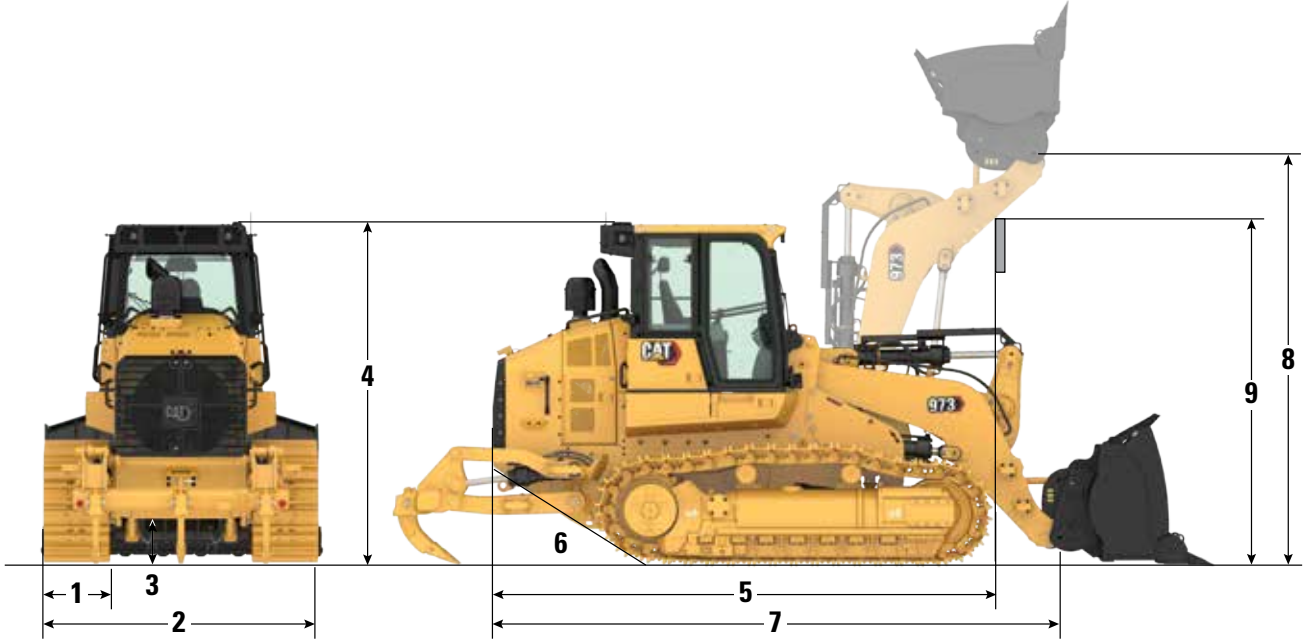
Yakıt Deposu	450 l	119 gal
Dizel Egzoz Sıvısı (DEF) Deposu (varsa)	35 l	9,2 gal
Soğutma Sistemi	44 l	11,6 gal
Karter (filtre ile)	26 l	6,9 gal
Nihai Tahrik (her biri)	28,5 l	7,5 gal
Hidrolik Deposu	349 l	92,2 gal
Pivot Mili	3 l	0,8 gal

## Çekiş Gücü



# 973 Paletli Yükleyici Teknik Özellikleri

## Ağırlıklar ve Boyutlar



	Standart		Düşük Zemin Basıncı (LGP)	
Çalışma Ağırlığı <sup>1</sup>	29.892 kg	65.901 lb	32.304 kg	71.218 lb
Nakliye Ağırlığı <sup>2</sup>	27.417 kg	60.444 lb	29.331 kg	64.664 lb
<b>1 Palet Pabucu Genişliği:</b>				
Dar <sup>3</sup>	550 mm	22 inç	—	—
Standart <sup>3</sup>	675 mm	27 inç	—	—
Geniş <sup>3</sup>	—	—	830 mm	33 inç
Palet Kasknakları – Her Bir Tarafta	7		7	
Pabuç Sayısı – Her Bir Tarafta	40		40	
Palet Zemindeyken	2.930 mm	115,3 inç	2.930 mm	115,3 inç
Zemin Basıncı:				
Standart Pabuçlar	65,8 kPa	9,5 psi	57,9 kPa	8,4 psi
Dar Pabuçlar	80,8 kPa	11,7 psi	—	—

<sup>1</sup>Çalışma ağırlığı: yapı paketine sahip makine, tırnaklı ve segmentli genel amaçlı kova, Ağır Hizmet Tipi Uzun Ömürlü alt takım, atık arıtma sistemi, yağlayıcılar, %100 dolu yakıt deposu ve 75 kg (165 lb) operatör. Atık arıtma sistemi bulunmayan makineler için 287 kg (632 lb) çıkarın.

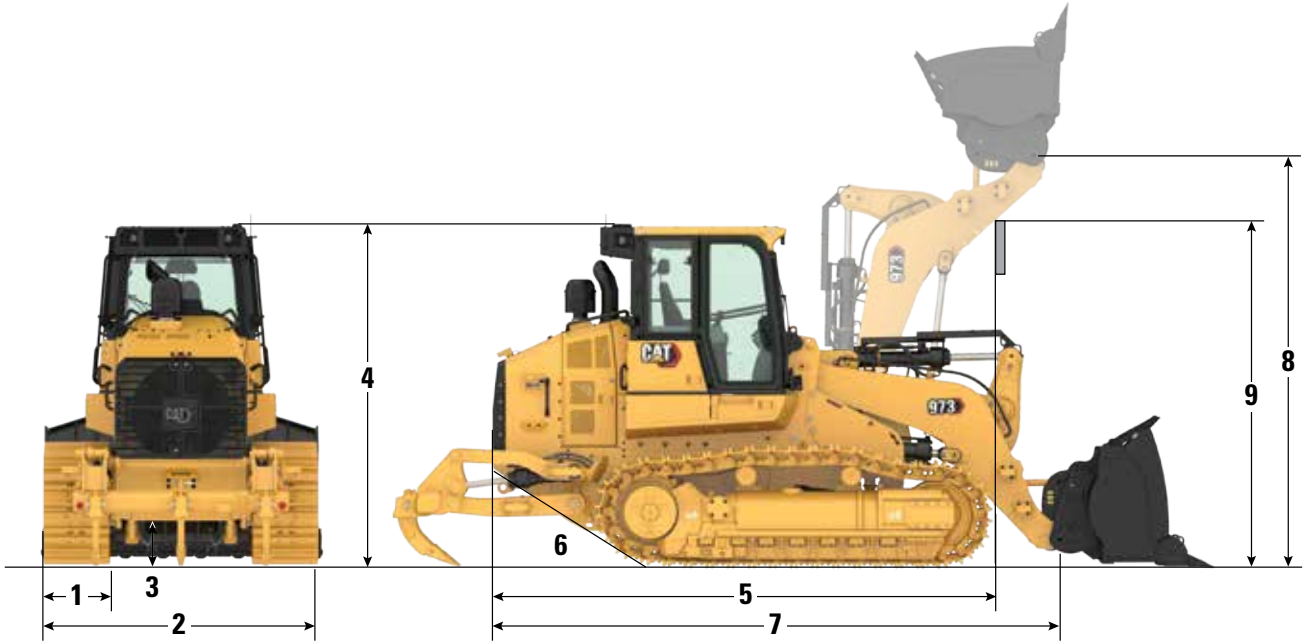
<sup>2</sup>Nakliye ağırlığı: yapı paketine sahip makine, Ağır Hizmet Tipi Uzun Ömürlü alt takım, atık arıtma sistemi, yağlayıcılar, %10 dolu yakıt deposu ve kova yok. Atık arıtma bulunmayan makineler için 287 kg (632 lb) çıkarın.

<sup>3</sup>Tek veya çift tırnak, merkez delikli veya merkez deliksiz.

(devamı sonraki sayfada)

# 973 Paletli Yükleyici Teknik Özellikleri

## Ağırlıklar ve Boyutlar (devamı)



### 2 Toplam Makine Geniřlięi (kovasız):

Dar Paletlerle – 550 mm (22 inç) Pabuçlar	2.710 mm	106,7 inç
Standart Paletlerle – 675 mm (27 inç) Pabuçlar	2.835 mm	111,6 inç
Geniř Göstergeli Paletlerle – 830 mm (33 inç) Pabuçlar	3.145 mm	123,8 inç

3 Yerden Yükseklik 469 mm 18,5 inç

4 Kabinin Üstüne Kadar Olan Makine Yükseklięi 3.510 mm 138,2 inç

5 Paletlerin Önüne Kadar Olan Makine Uzunluęu (arka tampon dahil) 5.318 mm 209,4 inç

Riper varken řu deęeri ekleyin: 803 mm 31,6 inç

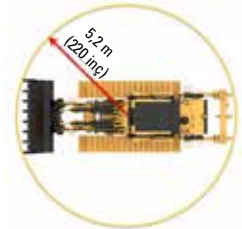
6 Rampa Açısı 29°

7 Toplam Nakliye Uzunluęu (kovasız) 6.128 mm 241,3 inç

8 Maksimum Kaldırmada Menteře Pimi Yükseklięi 4.218 mm 166,1 inç

9 Maksimum Kaldırmada Kaldırma Kolu Mesafesi 3.667 mm 144,4 inç

Dönüş Yarıçapı –5,2 mm 205 inç



Kova ve atařman seçenekleri deęiřiklik gösterebilir. Bunlar hakkında bilgi için lütfen Cat temsilcinize danıřın.

# 973 Paletli Yükleyici Teknik Özellikleri

## Ataşmanlar ve Ataşman Değişiriciler



### Advansys™ Zemin Kavrama Ataşmanları

Cat paletli yükleyici kovaları, fabrikadan Advansys™ kova uçları/adaptör/kilitleme sistemi ile sunulur. Advansys uçlar, en zorlu uygulamalarınız için size maksimum üretkenliği ve kovanın kullanım ömrü boyunca en düşük maliyetleri sağlamak üzere tasarlanmıştır.

- Cat Advansys, güvenli, hızlı sökme ve takmaya olanak tanıyan, çekiç gerektirmeyen bir tutma sistemi sunar. Ayrıca, çekiç gerektirmeyen tutma sistemi özel bir alet de gerektirmez. Uçları takmak veya çıkarmak için tutucuyu 180° döndürmeniz yeterlidir.
- Adaptör tasarımı, malzeme akışını adaptör kayışı üzerinden yönlendirerek daha uzun bir adaptör ömrü ve kovanın kullanım ömrü sağlayabilir.
- Döküm tutma pimi, uç değiştirme sırasında, satın alınacak veya kaybedilecek ayrı bir tutma pimi gerekmediği anlamına gelir. Uç, adaptör burnu üzerine yüklenir, döküm tutma pabuçlarını asla gerilime veya aşınmaya maruz bırakmaz.
- Uygulamalar veya ortamlar değiştiğinde kesici kenarlar arasında geçiş yapabilmek üzere çok yönlülük isteyen müşteriler için Cat Advansys civatalı adaptörler mevcuttur.

Daha eski paletli yükleyici kovalarınız mı var? Ya da tekerlekli yükleyici kovalarınız? Veya karma bir filonuz? Advansys uçlar, sektördeki herhangi bir kovaya uyacak şekilde uyarlanabildikleri için size katma değer sağlar.

Advansys uçların kolay kurulumu hakkında daha fazla bilgi edinmek için videoyu izleyin.

<https://www.youtube.com/watch?app=desktop&v=iiDYN9m3J-Y>

### Cat Fusion™ Ataşman Değişirici

Cat Fusion™ ataşman değişiriciler, azalmayan performansıyla Cat yükleyicinize daha çok yönlü olmasını sağlar. Fusion; kovalar, malzeme elleçleme kolları, forklift çatalar ve diğer ataşmanların eksiksiz bir tamamlayıcısı olan ve karşılaşılabileceğiniz hemen hemen her işi üstlenebilmeniz için donanımlı olmanızı sağlayan bir sistemdir.

#### Tam Performans

- Sıfır ofsetli ataşman değişirici sayesinde tam makine koparma kuvveti sunulur.
- Performanstan ödün vermeden bir ataşman değişiricinin esnekliğini sunar.
- Ataşman değişirici, kontrol kollarının içine oturur ve pivot noktası ve yük merkezinin pimli aletlere kıyasla neredeyse aynı olmasını sağlar.

#### Benzersiz Dayanıklılık

- Kama mekanizması, binlerce çevrimden sonra bile sıkı kalır, aşınmayı ve tıkrıtyı ortadan kaldırarak daha iyi ataşman kontrolü ve üretkenlik sağlar.
- Ataşman değişirici ve ataşmanlar daha uzun süre dayanır, onarım veya değişim ihtiyacını azaltır ya da ortadan kaldırır.
- Silindir ve kama arasındaki doğrudan bağlantı, karmaşık, arızaya meyilli bağlantıları ortadan kaldırır.

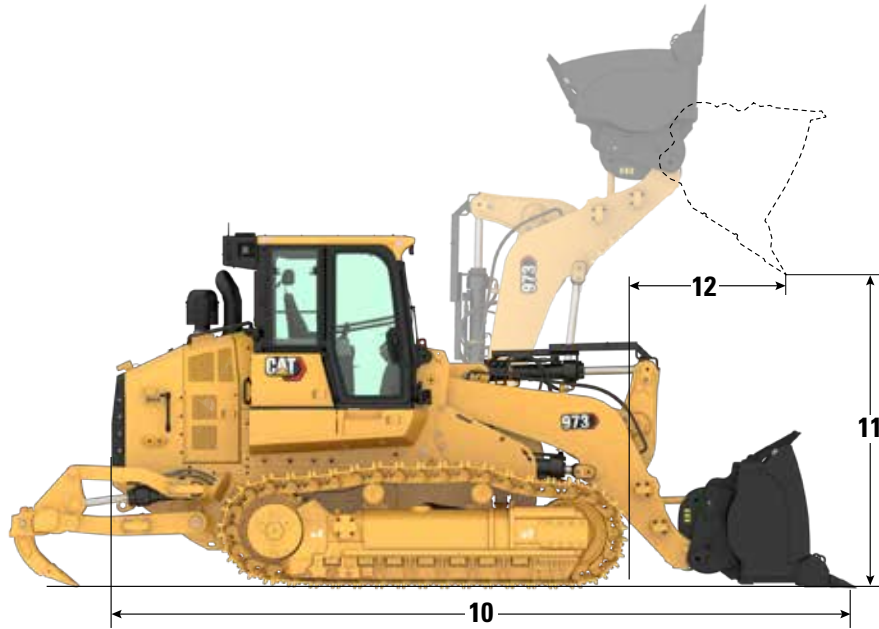
#### Eşsiz Çok Yönlülük

- Açık çerçeve tasarımı sayesinde operatör forklift çatal uçlarını tam olarak görebilir.
- Fusion sistemi şunları içerir:
  - Kovalar (Genel Amaçlı, Çok Amaçlı, Atık, Kaya, Yandan Boşaltmalı)
  - Bıçaklar
  - İnşaat forklift çataları
  - Malzeme elleçleme kolları
- Fusion ortak kullanılabilen bir arabirimdir. Böylece, araçlar işinizde kullandığınız birden fazla makine arasında gerektiği şekilde paylaşılabilir

Paletli yükleyicinizdeki Fusion ataşman değişirici ile ataşmanları ne kadar hızlı değiştirebileceğinizi görün: [https://www.youtube.com/watch?v=ua7F26\\_k0Uw](https://www.youtube.com/watch?v=ua7F26_k0Uw)



## Kovalar



### İş İçin Doğru Ataşman

Tüm kovalar kazma, kütük sökme, yükleme, taşıma, tesviye vb. için kullanılabilir. Bazı kovalar daha özeldir:

Performans Kovaları – yükleme ve taşıma için optimize edilmiştir

Çok Amaçlı (MP) – kovalar; ön şovel, çift çeneli, dozer ve kazıyıcı özelliklerini birleştirir.

Düz Zeminli Kovalar – Tesviye, gevşek malzeme taşıma

Fusion ataşman değiştirici bir dizi kova, forklift çatal, tırmık, malzeme taşıma kolu ve daha fazlasıyla uyumludur, böylece maksimum çok yönlülük sağlar. Uyumluluk hakkında bilgi için Cat temsilcinize danışın.

### Cat Fusion Genel Amaçlı Kovalar

Kesici Kenar Tipi	Uzun Tırnak ve Segmentler		Geniş Uzun Tırnak ve Segmentler	
	Uzun Tırnak ve Segmentler	Geniş Uzun Tırnak ve Segmentler	Uzun Tırnak ve Segmentler	Geniş Uzun Tırnak ve Segmentler
Kova Ağırlığı	2.414 kg	5.322 lb	2.416 kg	5.324 lb
Kova Genişliği	3.015 mm	118,7 inç	3.361 mm	132,3 inç
%100 Dolum Faktöründe Azami Kapasite <sup>1</sup>	3,2 m <sup>3</sup>	4,2 yd <sup>3</sup>	3,4 m <sup>3</sup>	4,4 yd <sup>3</sup>
Azami Çalışma Kapasitesi <sup>2</sup>	7.938 kg	17.500 lb	8.509 kg	18.759 lb
Statik Devirme Yüğü <sup>3</sup>	22.680 kg	50.001 lb	24.312 kg	53.599 lb
<b>10</b> Toplam Makine Uzunluğu (kova zemin seviyesindeyken)	7.634 mm	301 inç	7.657 mm	301 inç
<b>11</b> Maksimum Kaldırma ve 45° Açılı Boşaltmada Yükseklik	2.909 mm	114,5 inç	2.927 mm	115,2 inç
<b>12</b> Maksimum Kaldırma ve 45° Açılı Boşaltmada Uzanma	1.442 mm	56,8 inç	1.487 mm	58,5 inç
Koparma Kuvveti	209.940 N	47.196 lbf	231.128 N	51.960 lbf

<sup>1</sup>ISO 7546:1983'e göre hacimsel kova kapasitesi.

<sup>2</sup>Azami Çalışma Kapasitesi, ISO 14397-1:2007'nin gerektirdiği şekilde %35 Statik Devirme Yüğü ile dikkate alınmalıdır.

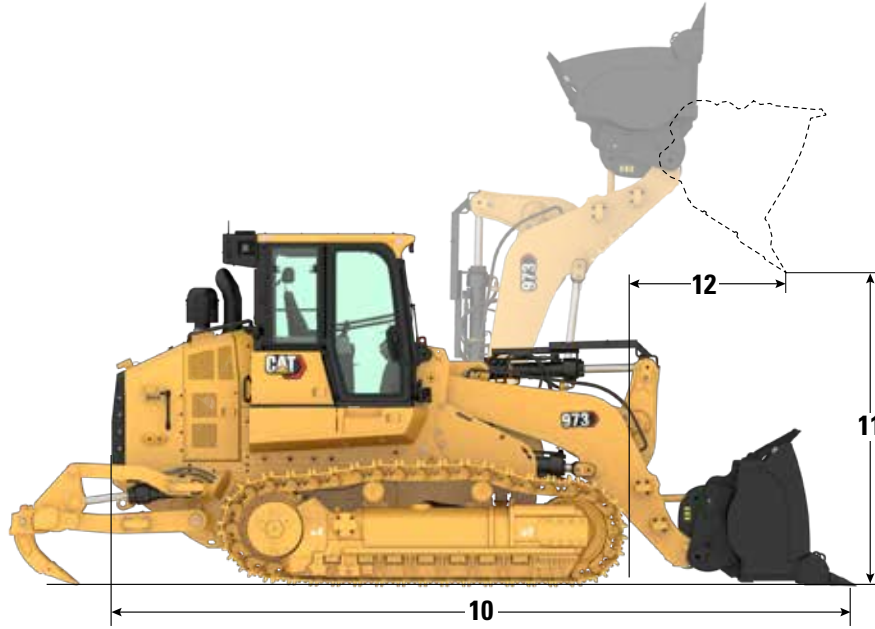
<sup>3</sup>Standart ve ek arka ağırlıklarla veya riplerle donatılmış makine.

(devamı sonraki sayfada)



# 973 Paletli Yükleyici Teknik Özellikleri

## Koalar (devamı)



Pimli Koalar	Genel Amaçlı Koalar*		Performans Kovası**			Çok Amaçlı Kova**
	Uzun Tırnak ve Segmentler	Cıvatalı Tam Kenar	Uzun Tırnak ve Segmentler	Kaynaklı Hizalı Adaptörler, Uzun Tırnak	Geniş – Kaynaklı Hizalı Adaptörler, Uzun Tırnak	
Kesici Kenar Tipi						
Kova Ağırlığı	2.151 kg (4.742 lb)	1.969 kg (4.341 lb)	2.645 kg (5.831 lb)	2.441 kg (5.381 lb)	2.641 kg (5.822 lb)	3.390 kg (7.474 lb)
Kova Genişliği	3.010 mm (118,5 inç)	3.005 mm (118,3 inç)	3.015 mm (118,7 inç)	3.005 mm (118,3 inç)	3.361 mm (132,3 inç)	2.961 mm (116,6 inç)
%100 Dolum Faktöründe Azami Kapasite <sup>1</sup>	3,2 m <sup>3</sup> (4,2 yd <sup>3</sup> )	3,2 m <sup>3</sup> (4,2 yd <sup>3</sup> )	3,8 m <sup>3</sup> (5,0 yd <sup>3</sup> )	3,6 m <sup>3</sup> (4,7 yd <sup>3</sup> )	4,0 m <sup>3</sup> (5,2 yd <sup>3</sup> )	3,0 m <sup>3</sup> (3,9 yd <sup>3</sup> )
%110 Dolum Faktöründe Azami Kapasite	—	—	4,2 m <sup>3</sup> (5,5 yd <sup>3</sup> )	4,0 m <sup>3</sup> (5,2 yd <sup>3</sup> )	4,4 m <sup>3</sup> (5,8 yd <sup>3</sup> )	—
Azami Çalışma Kapasitesi <sup>2</sup>	7.795 kg (17.185 lb)	7.888 kg (17.390 lb)	8.980 kg (19.798 lb)	9.080 kg (20.018 lb)	9.173 kg (20.223 lb)	8.716 kg (19.215 lb)
Statik Devirme Yüğü	22.272 kg (49.101 lb)	22.537 kg (49.686 lb)	25.658 kg (56.566 lb)	25.943 kg (57.195 lb)	26.208 kg (57.779 lb)	24.903 kg (54.902 lb)
<b>10</b> Toplam Makine Uzunluğu (kova zemin seviyesindeyken)	7.492 mm (295 inç)	7.496 mm (295 inç)	7.544 mm (297 inç)	7.550 mm (297 inç)	7.550 mm (297 inç)	7.748 mm (305 inç)
<b>11</b> Maksimum Kaldırma ve 45° Açılı Boşaltmada Yükseklik	3.025 mm (119,1 inç)	3.039 mm (119,6 inç)	2.972 mm (117 inç)	2.993 mm (117,8 inç)	2.993 mm (117,8 inç)	2.814 mm (110,8 inç)
<b>12</b> Maksimum Kaldırma ve 45° Açılı Boşaltmada Uzanma	1.352 mm (53,2 inç)	1.382 mm (54,4 inç)	1.387 mm (54,6 inç)	1.430 mm (56,3 inç)	1.430 mm (56,3 inç)	1.425 mm (56,1 inç)
Koparma Kuvveti	248.300 N (55.820 lbf)	273.100 N (61.395 lbf)	232.800 N (52.336 lbf)	254.700 N (57.259 lbf)	253.800 N (57.057 lbf)	205.900 N (46.288 lbf)

\*Arka ağırlık bulunmayan makine.

\*\*Standart ve ek arka ağırlıklarla veya ripelerle donatılmış makine.

<sup>1</sup>ISO 7546:1983'e göre hacimsel kova kapasitesi.

<sup>2</sup>Azami Çalışma Kapasitesi, ISO 14397-1:2007'nin gerektirdiği şekilde %35 Statik Devirme Yüğü ile dikkate alınmalıdır.



# 973 Paletli Yükleyici Teknik Özellikleri

## Palet

Palet Pabucu Genişliği – Ağır Hizmet Tipi Sızdırmaz ve Yağlı	Tırnaklar	Özellikler
550 mm (22 inç)	Çift	
675 mm (27 inç)	Çift	
500 mm (20 inç)	Çift	Merkez Delik
510 mm (20 inç)	Tek	Merkez Delikli Yoğun Hizmet Tipi
675 mm (27 inç)	Tek	Merkez Delik
675 mm (27 inç)	Çift	Merkez Delik
830 mm (33 inç)	Çift	Geniş Ölçü
500 mm (20 inç)	Çift	Çelik Fabrikası
500 mm (20 inç)	Düz	Çelik Fabrikası
500 mm (20 inç)	Üçlü	Çelik Fabrikası
500 mm (20 inç)	Alternatif Kat ve Çift	Çelik Fabrikası

## Riper

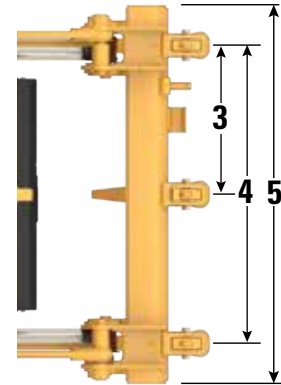
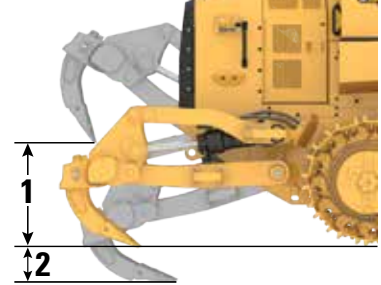
Tip	Paralelkenar	
Ağırlık (üç uçlu)	1.700 kg	3.748 lb
<b>1</b> Kaldırılmış Halde Maksimum Açıklık (uç)	888 mm	35 inç
<b>2</b> Maksimum Penetrasyon	397 mm	15,6 inç
<b>3</b> Cep Alanı	867 mm	34,1 inç
<b>4</b> Uç Göstergesi	1.734 mm	68,2 inç
<b>5</b> Toplam Riper Genişliği	2.200 mm	86,6 inç
Uç Kesiti	74 mm × 175 mm	2,9 inç × 6,9 inç
Maksimum Penetrasyon Kuvveti	146 kN	32.822 lbf

### Tırnak Seçimi

Tek Tırnak – parçalama etkisini en üst düzeye çıkarır

Çift Tırnak – en iyi çekiş ve manevra kabiliyeti dengesi

Merkez Delikler – Malzemeyi atmaya yardımcı olarak birikmeyi ve ilave palet gerginliğini azaltmayı destekler.



## Standartlar

### ROPS/FOPS

- Caterpillar'ın makine için sunduğu ROPS (Rollover Protective Structure, Devrilme Koruma Yapısı) özelliği ISO 3471:2008 ROPS kriterlerini karşılar.
- FOPS (Falling Object Protective Structure, Düşen Nesnelere Karşı Korumucu Yapı) ISO 3449:2005 Seviye II kriterlerini karşılar.

### Frenler

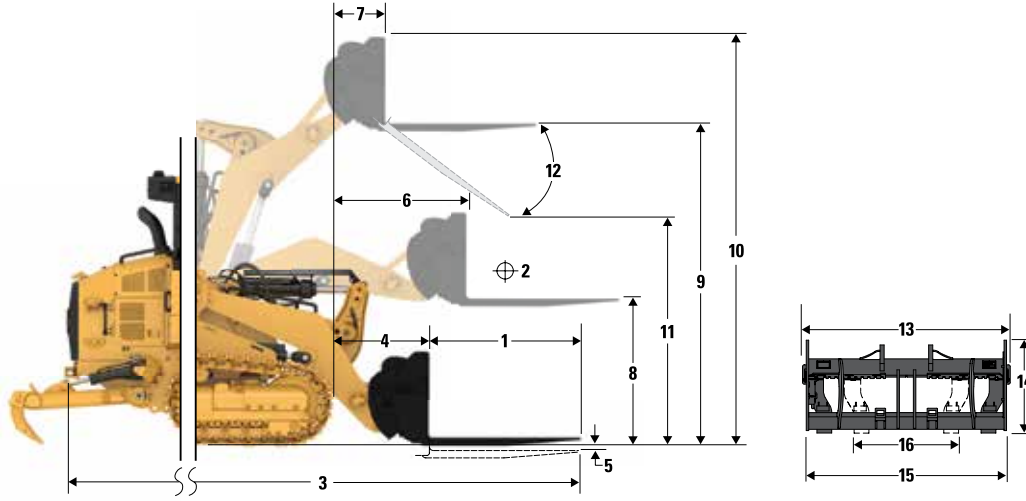
- Frenler ISO 10265:2008 standardını karşılamaktadır.

### Ses ve Titreşim Bilgileri

- Kapalı bir kabinde değeri ölçmek için "ISO 6396:2008" kullanıldığında belirtilen dinamik operatör ses basıncı 75 dB(A) seviyesindedir. Ölçümler maksimum motor soğutma fanı hızı %70'teyken gerçekleştirilmiştir. Farklı motor soğutucu fan hızlarında ses seviyesi değişebilir. Kabin doğru şekilde takılmış ve korunmuştur. Ölçümler, kabin kapıları ve camları kapalı olarak gerçekleştirilmiştir. NOT: Dinamik operatör ses basıncı seviyesinin hata payı ± 2 dB(A) aralığındadır.
- Makine açık bir operatör kabiniyle veya bakımı düzgün yapılmamış bir kabinle uzun süre gürültülü bir ortamda kullanıldığında işitme koruması gerekebilir.
- Değer "ISO 6395:2008" standartlarında belirtilen dinamik test prosedürlerine ve koşullara göre ölçüldüğünde garanti edilen dış ses gücü 111 dB(A) seviyesindedir. Ölçümler maksimum motor soğutma fanı hızı %70'teyken gerçekleştirilmiştir. Farklı motor soğutma fanı devirlerinde ses seviyesi değişebilir.
- Avrupa Birliği ülkelerinde ve "AB Direktiflerini" Uygulayan Ülkelerde Makineler için ses seviyesi bilgileri: Bulunması halinde sertifika etiketi, makinedeki çevresel ses sertifikasının Avrupa Birliği gerekliliklerine uygun olduğunu doğrulamak için kullanılır. Etiketinde yazılı olan değer, "2000/14/EC" standardında belirtilen koşullar için üretim anında garanti edilen dış ses gücü seviyesini ( $L_{WA}$ ) gösterir.

# 973 Paletli Yükleyici Teknik Özellikleri

## Fork Çatalları ile Çalışma Teknik Değerleri



Not: 963 modeli gösterilmektedir.

973 Paletli Yükleyici*	72 inç Çatal Dişleri		84 - inç Çatal Dişleri		96 inç Çatal Dişleri	
	mm	inç	mm	inç	mm	inç
1 Çatal Dişi Uzunluğu	1.829	72	2.134	84	2.438	96
2 Yük Merkezi	914	36	1.067	42	1.219	48
3 Maksimum Toplam Uzunluk	8.935	352	9.244	364	9.550	376
4 Forklift Çatalları Zemin Seviyesindeyken Uzanma	1.375	54	1.375	54	1.375	54
5 Kazı Derinliği	-69	-3	-69	-3	-69	-3
6 Kollar Yatay Konumdayken ve Forklift Çatal Sabitken Uzanma	1.954	77	1.954	77	1.954	77
7 Forklift Çatal Maksimum Yükseklikteyken Uzanma	1.134	45	1.134	45	1.134	45
8 Kollar Yatay Konumdayken Zeminden Dışın Üstüne	1.931	76	1.931	76	1.931	76
9 Maksimum Yükseklikte ve Forklift Çatal Level Sabitken Zeminden Dışın Üstüne	4.073	160	4.073	160	4.073	160
10 Tam Kaldırmada Forklift Çatalın Toplam Yüksekliği (ağırlığın üstünden zemine)	5.117	201	5.117	201	5.117	201
11 Tam Kaldırma ve Maks. Boşaltmada Mesafe	2.240	88	2.008	79	1.775	70
12 Yataydan Maksimum Tahliye Açısı		-50		-50		-50
13 Toplam Ağırlık Genişliği	2.821	111	2.821	111	2.821	111
14 Toplam Ağırlık Yüksekliği	1.129	44	1.129	44	1.129	44
15 Dış Dış Genişliği (maksimum yayılma)	2.627	103	2.627	103	2.627	103
16 Dış Dış Genişliği (minimum yayılma)	747	29	747	29	747	29
Çatal Dişi Genişliği (tek diş)	250	10	250	10	250	10
Çatal Dişi Kalınlığı	85	3	90	4	90	4
	<b>kg</b>	<b>lb</b>	<b>kg</b>	<b>lb</b>	<b>kg</b>	<b>lb</b>
Çatal Dişi Yük Kapasitesi (Çift Başına)	18.700	41.226	17.716	39.057	15.750	34.722
Kol Yatayken ve Forklift Çatal Sabitken Statik Devirme Yüğü	13.645	30.081	12.890	28.417	12.237	26.979
Kol Yatay Konumdayken ve Forklift Çatal Sabitken Statik Kaldırma Kapasitesi	19.084	42.072	18.820	41.490	18.597	40.999
Azami Yük (SAE J1197)**	4.776	10.528	4.512	9.946	4.283	9.443

\*675 mm (27 inç) ağır hizmet tipi paletler, standart arka ağırlık (1.700 kg/3.748 lb) veya ripper ile inşaat konfigürasyonu.

\*\*Paletli yükleyiciler için devirme yükünün %35'i veya kaldırma kapasitesinin %100'ü (hangisi daha azsa). (SAE J1197:2011, EN-474-3:2010, ISO 14397-1:2007).

## Standart ve Opsiyonel Ekipman

Standart ve opsiyonel ekipman değişiklik gösterebilir. Ayrıntılar için Cat temsilcinize danışın.

	Standart	Opsiyonel		Standart	Opsiyonel
<b>GÜÇ AKTARMA SİSTEMİ</b>			<b>OPERATÖR ORTAMI</b>		
Cat C9.3B dizel motor ve motora takılı atık arıtma sistemi, U.S. EPA Tier 4 Final, EU Stage V, Korea Stage V, China Nonroad Stage IV, Japan 2014 emisyon standartlarını karşılar		✓	Bir kayar yan camlı ve dört halojen lambalı standart kabin: ikisi öne bakan ve tavana takılı tipte; ikisi arkaya bakan ve klima ünitesine entegre edilmiş tipte	✓	
Cat C9.3B dizel motor Eurasian Economic Union Stage IIIA, UN ECE R96 Stage IIIA emisyon standartlarını karşılar, Tier 3/Stage IIIA'ya eşdeğerdir		✓	İki kayar yan camlı ve sekiz LED lambalı lüks kabin paketi: dördü tavana takılı, öne bakan tipte; ikisi arkaya bakan tipte ve ikisi yana bakan, klima ünitesine entegre edilmiş tipte		✓
Motor turboşarjı	✓		Termal korumalı, tamamı yalıtımlı camlı, ön cam ve ön lamba korumalı, sekiz halojen lambalı Çelik Fabrikası kabini: dördü öne bakan tipte, ikisi yana bakan tipte, ikisi arkaya bakan ve klima ünitesi entegre tipte		✓
Havadan Havaya Son Soğutucu (ATAAC)	✓		Deluxe yüksek arkalıklı koltuk – ısıtılmalı, ayarlanabilir darbe kontrollü		✓
Motor hava emişi, yağ ve su için modüler soğutma sistemi	✓		Premium Plus yüksek arkalıklı koltuk – ısıtılmalı ve soğutmalı, kilitlenebilir yanal yalıtıcılı		✓
Hidrolik tahrik fanı – elektronik kumandalı, hidrolik tahrikli, ısıya duyarlı	✓		Ayarlanabilir kolçaklar	✓	
Hidrolik fan, ters devir özelliği yok		✓	Elektrohidrolik, koltuğa takılı kumanda kolları, daha hızlı işleme özellikli	✓	
Hidrolik fan, ters devir özellikli		✓	V desenli ve pedallı direksiyon kontrolleri		✓
Şanzıman için Elektronik Hidrostatik Kumanda (EHC)	✓		Kumanda kolu direksiyon kumandaları		✓
Rölantideyken motor kapatma	✓		Kumanda kolu ekipman kumandaları		✓
Otomatik motor devri kontrolü	✓		İki kollu ekipman kumandası		✓
Elektrikli yakıt pompası	✓		Emniyet kemeri, geri çekilebilir, bölme üzerinde bükülme göstergeli	✓	
Su ayırıcısı	✓		Dört noktadan emniyete hazır koltuk	✓	
Motor hava filtresi	✓		Klima ve ısıtma cihazı	✓	
Motor ön hava filtresi	✓		Otomatik sıcaklık kumandası ve otomatik üfleyici kumandası olan ısıtma cihazı/ buz giderici	✓	
<b>ALT TAKIM</b>			Kabin elektrikli ön hava filtresi		✓
Ağır Hizmet Tipi Uzun Ömürlü (HDXL) palet	✓		Ayarlanabilir iç dikiz aynası	✓	
Salınımlı palet silindiri şasileri	✓				
Palet yönlendirme korumaları, uç bölümü	✓				
Hidrolik palet ayarlayıcısı	✓				
Zincir dişlisi çıkıntıları, değiştirilebilir cıvata bağlantılı sağlam çelik segmentli	✓				
Zincir dişlisi korumaları	✓				
Her tarafta iki üst taşıyıcı silindiri olan yedi palet silindiri, kullanım ömrü boyunca yağlı	✓				
Avaralar, geleneksel tip, kullanım ömrü boyunca yağlanmış	✓				

(devamı sonraki sayfada)

# 973 Standart ve Opsiyonel Ekipman

## Standart ve Opsiyonel Ekipman (devamı)

Standart ve opsiyonel ekipman değişiklik gösterebilir. Ayrıntılar için Cat® temsilcinize danışın.

	Standart	Opsiyonel		Standart	Opsiyonel
<b>OPERATÖR ORTAMI (devamı)</b>			<b>DiĞER STANDART EKİPMAN</b>		
24 V Telsize uygun. Hoparlörler, anten ve 12 V güç çıkışı ile 5 V USB bağlantı noktası içerir	✓		Dayanıklı metal çamurluk	✓	
Radyo – FM'ye Uygun Kit		✓	Dış ses yalıtımı	✓	
Radyo – Bluetooth®, Aux ve Mikrofon		✓	Yüke duyarlı, değişken silindir hacimli ekipman pompası	✓	
Radyo – Bluetooth, Aux ve Mikrofon – <b>Dab+</b>		✓	Z-bar yükleyici bağlantısı	✓	
Radyo – Bluetooth, Aux ve Mikrofon – <b>Sirius</b>		✓	Sensörlü ekipman silindirleri	✓	
Park freni anahtarı ve "fren çekili" gösterge lambası	✓		Kilitlenebilir kapılarla motor bölmesi	✓	
Ekipman kilit anahtarı	✓		Toza karşı dayanıklı radyatör peteği (inç başına altı kanatçık)	✓	
Yüksek Çözünürlüklü arka görüş kamerası	✓		Menteşeli radyatör koruması ve açılır fan	✓	
Entegre arka kamera görüntülerini aktaran, makine eğim göstergesine ve kova açısı göstergesine sahip 254 mm (10 inç) renkli dokunmatik ekran	✓		Şaside 4 × 2 kolay bağlama noktası	✓	
Seçilebilir üç çalışma modu (Oto, Güç, Eko)	✓		<b>ÖZELLİK PAKETLERİ</b>		
Yapılandırılabilir ekipman kolları	✓		Düşük Zemin Basıncı (LGP, Low Ground Pressure) Paketi		✓
Operatör tarafından programlanabilir kaldırma ve yatırma otomatikleri	✓		Atık Elleçleyici Paketi		✓
Makine Atımı ve Devrilme göstergesi	✓		Yoğun Hizmet Tipi Atık/Yıkım Paketi		✓
Kova açısı göstergesi	✓		Gelişmiş Temizlemeli Atık Paketi		✓
Kova sallama	✓		Gemi Ambarı Paketi		✓
Uzaktan hizmetler (Sorun Giderme/Remote Flash)		✓	Çelik Fabrikası Paketi		✓
Ağır hizmet tipi kauçuk zemin paspası	✓		<b>MUHAFAZALI</b>		
Ön cam yıkayıcıları ve silecekleri, birden fazla hızlı, ön ve arka	✓		Tam alt korumalar	✓	
Dayanıklı metal tavan	✓		Avara koruması (hiçbiri)		✓
Palto askısı	✓		Avara koruması		✓
Sol kolçak altında depolama bölmeleri		✓	Avara koruması – gemi ambarı		✓
Kayışlı tutuculu yemek kabı saklama bölmesi	✓		Ön lamba koruması		✓
Sağ konsolda belge tutucu	✓		Ön cam koruması		✓
<b>ELEKTRİK SİSTEMİ</b>			Yatırma silindiri koruması		✓
Yerden Müdahale Edilebilir Servis Noktası	✓		İki parçalı nihai tahrik koruması		✓
24 volt, ağır hizmet tipi fırçasız alternatör	✓		Üç parçalı nihai tahrik koruması		✓
Geri vites alarmı	✓		Nihai tahrik alt koruması		✓
İki korna	✓		Palet silindiri koruması		✓
İki ağır hizmet tipi akü, yüksek çıkışlı, bakım gerektirmeyen, 1,400 CCA	✓				
Şebeke bağlantı kesme anahtarı	✓				
Elektrikli marş motoru (ağır hizmet tipi, 24 volt)	✓				
Ekstra aydınlatma – kabinin alt kısmında öne doğru bakan iki ek LED ışığı		✓			
LED yanıp sönen ikaz ışığı		✓			

(devamı sonraki sayfada)

## Standart ve Opsiyonel Ekipman (devamı)

Standart ve opsiyonel ekipman değişiklik gösterebilir. Ayrıntılar için Cat temsilcinize danışın.

	Standart	Opsiyonel		Standart	Opsiyonel
<b>ATAŞMANLAR*</b>			<b>BAKIM</b>		
Kovalar:			Standart yağlayıcı		✓
Pimli Genel Amaçlı – Standart hizmet – 3,0 – 3,6 m <sup>3</sup> (3,9 – 4,7 yd <sup>3</sup> )		✓	Biyo yağlayıcı		✓
Fusion Genel Amaçlı – Standart hizmet – 3,2 m <sup>3</sup> (4,2 yd <sup>3</sup> )		✓	Ecosafe yağlayıcı (çelik fabrikası)		✓
Pimli Genel Amaçlı – Ağır hizmet – 3,6 – 3,8 m <sup>3</sup> (4,7 – 5,0 yd <sup>3</sup> )		✓	Cat uzun ömürlü soğutucu sıvı	✓	
Pimli Çok Amaçlı – Standart hizmet – 3,0 m <sup>3</sup> (3,9 yd <sup>3</sup> )		✓	Kaput altı aydınlatma	✓	
Pimli Çok Amaçlı – Ağır hizmet – 3,0 m <sup>3</sup> (3,9 yd <sup>3</sup> )		✓	Servis paketi		✓
Pimli Genel Amaçlı Atık – Ağır hizmet – 4,9 m <sup>3</sup> (6,4 yd <sup>3</sup> )		✓	Uzatılmış servis paketi – Kabinin sahada yatırılabilmesini ve 30° açı ile güvenle kilitlebilmesini sağlayan manuel hidrolik sistem, şovel tutucu braketi (şovel dahil değildir)		✓
Pimli Çok Amaçlı Atık – Standart hizmet – 4,6 m <sup>3</sup> (6 yd <sup>3</sup> )		✓	Yüksek hızda yağ değişimi		✓
Pimli Genel Amaçlı Düz Zemin – Ağır hizmet 3,6 – 4 m <sup>3</sup> (4,7 – 5,2 yd <sup>3</sup> )		✓	Hidrolik yağı deposundaki ekoloji tahliyeleri	✓	
Pimli Yandan Boşaltmalı – Standart hizmet – 2,3 m <sup>3</sup> (3 yd <sup>3</sup> )		✓	Yağ numunesi alma valfleri	✓	
Kovasız		✓	Cat XT™ hortumları	✓	
Diğer Ataşmanlar:			HYDO™ Advanced 10	✓	
Pimli Tıraşlama Bıçağı (Ambar Yükleyicisi) – 3,6 m <sup>3</sup> (4,7 yd <sup>3</sup> )		✓	Hidrolik deposunda ekipman yağ dönüş filtresi	✓	
Pimli Forklift Çatal taşıyıcılar – 2.743 mm (108 inç)		✓	Hidrolik deposu içindeki Hystat boşaltma dönüş filtresi	✓	
Pimli Kaya, Kürek – Ağır hizmet – 3,4 m <sup>3</sup> (4,5 yd <sup>3</sup> )		✓	<b>ARKA ATAŞMANLAR</b>		
Fusion Malzeme Elleçleme Kolu – 3.125 – 4.645 mm (123 – 183 inç)		✓	Tampon		✓
Not: Tüm kovalar (tam civatalı kesici kenarlı Genel Amaçlı Kova ve Cüruf Kovası hariç) Advansys Zemin Kavrama Ataşmanlarına sahiptir.			Riper		✓
<b>HİDROLİK SİSTEM</b>			Tamponsuz		✓
İki valfli hidrolik, iki kollu		✓	Çeki topuzu		✓
İki valfli hidrolik, kumanda kollu		✓	Kilit çubukları		✓
Üç valfli hidrolik, ön, kumanda kollu		✓	<b>ARKA AĞIRLIKLAR</b>		
Üç valfli hidrolik, arka, kumanda kollu		✓	Arka ağırlık 1.670 kg (3.682 lb)		✓
Üç valfli hidrolik, arka, iki kollu		✓	Arka HD tampon için arka ağırlık 400 kg (882 lb)		✓
Dört valfli hidrolik, ön ve arka, kumanda kollu		✓	<b>DiĞER EKİPMAN</b>		
Standart hidrolik hatları		✓	Erişim paketi		✓
Hızlı ataşman değiştirici hidrolik hatları		✓	Blok suyu ısıtma cihazı (110 V) ve eterli marş desteği		✓
<b>YAKIT DEPOSU</b>			Blok suyu ısıtma cihazı (240 V) ve eterli marş desteği		✓
Metal Yakıt Deposu		✓	Fusion Hızlı Ataşman Değiştirici		✓
Hızlı Doldurmalı yakıt deposu		✓	<b>TEKNOLOJİ ÜRÜNLERİ</b>		
Yalıtımlı metal yakıt deposu (Çelik Fabrikası)		✓	Product Link™ uyumlu	✓	
Yakıt deposu doldurma pompası		✓	Product Link hücresel		✓
Çökelti el pompası		✓	Product Link çift (hücresel ve uydu)		✓
			Cat Payload		✓
			Grade Control direği		✓

\*Kova ve ataşman seçenekleri değişiklik gösterebilir. Bunlar hakkında bilgi için lütfen Cat temsilcinize danışın.

Aşağıdaki bilgiler, bu belgede kapsanan bölgelerde satışa göre yapılandırıldığı şekliyle, nihai üretim sırasında makine için geçerlidir. Bu beyanların içeriği düzenlendiği tarih itibarıyla geçerlidir; bununla birlikte, makine özellikleri ve teknik özellikleriyle ilgili içerik önceden bildirilmeksizin değiştirilebilir. Daha fazla bilgi için lütfen makinenin Kullanma ve Bakım Kılavuzuna bakın.

Sürdürülebilirliğin uygulanması ve ilerlememiz hakkında daha fazla bilgi için lütfen <https://www.caterpillar.com/en/company/sustainability> adresini ziyaret edin.

## Motor

- Cat C9.3B motor, U.S. EPA Tier 4 Final, EU Stage V, Korea Stage V, China Nonroad Stage IV, Japan 2014 emisyon standartlarını veya Eurasian Economic Union Stage IIIA, UN ECE R96 Stage IIIA emisyon standartlarını karşılar, U.S. EPA Tier 3/ EU Stage IIIA ile eşdeğerdir.
- Cat U.S. EPA Tier 4 Final, EU Stage V, Korea Stage V, China Nonroad Stage IV Japan 2014 motorlar, ULSD (15 ppm veya daha az kükürt içeren ultra düşük kükürtlü dizel yakıt) veya aşağıdaki düşük karbon yoğunluklu yakıtlarla karıştırılmış ULSD kullanmalıdır:
  - ✓ %20 biyodizel FAME (yağ asidi metil esteri)\*
  - ✓ %100 yenilenebilir dizel, HVO (hidrojene bitkisel yağ) ve GTL (gazdan sıvıya dönüştürülmüş) yakıtlarU.S. EPA Tier 3/ EU Stage IIIA eşdeğeri Eurasian Economic Union Stage IIIA, UN ECE R96 Stage IIIA emisyon standartlarını karşılayan Cat motorlar, aşağıdakilere varan oranlarda düşük karbon yoğunluklu yakıtlarla karıştırılmış dizel yakıtlarla uyumludur:
  - ✓ %100 biyodizel FAME (yağ asidi metil esteri)\*\*
  - ✓ %100 yenilenebilir dizel, HVO (hidrojene bitkisel yağ) ve GTL (gazdan sıvıya dönüştürülmüş) yakıtlarBaşarılı bir uygulama için yönergeler bakın. Ayrıntılar için lütfen Cat temsilcinize veya "Caterpillar Makine Sıvıları Tavsiyeleri"ne (SEBU6250) başvurun.  
*\*Atık arıtma cihazları bulunmayan motorlar daha yüksek karışımlar, %100'e kadar biyodizel kullanabilir (%20 biyodizelden daha yüksek karışımlar kullanmak için Cat temsilcinize danışın).*  
*\*\*%20 biyodizelden daha yüksek karışımlarla kullanım için Cat temsilcinize danışın.*

## Klima Sistemi

- Bu makinedeki klima sisteminde florlu bir sera gazı olan R134a soğutucu kullanılmıştır (Küresel Isınma Potansiyeli = 1430). Sistemde 1,1 kg soğutucu bulunur ve 1,573 metrik ton CO<sub>2</sub> ile eşdeğerdir.

## Boya

- Mevcut en iyi bilgilere dayanarak, boyanın içinde aşağıdaki ağır metallerin PPM olarak ölçülen izin verilen maksimum konsantrasyonu şudur:
  - Baryum < %0,01
  - Kadmiyum < %0,01
  - Krom < %0,01
  - Kurşun < %0,01

## Ses Performansı

Soğutucu fan hızı maksimum değerini %70'i düzeyindeyken:

Operatör Ses Basıncı Seviyesi (ISO 6396:2008) – 75 dB(A)

Dış Ses Gücü Seviyesi (ISO 6395:2008) – 111dB(A)

- Farklı motor soğutucu fan hızlarında ses seviyesi değişebilir. Kabin doğru şekilde takılmış ve korunmuştur. Ölçümler, kabin kapıları ve camları kapalı olarak gerçekleştirilmiştir. NOT: Dinamik operatör ses basıncı seviyesinin hata payı ± 2 dB(A) aralığındadır.
- Uzun süre veya gürültülü bir ortamda açık operatör kabininde (bakımı doğru yapılmadığında veya kapılar/camlar açıkken) çalışırken işitme koruması gerekebilir.

## Yağlar ve Sıvılar

- Caterpillar fabrikasında etilen glikol soğutucu sıvıları doldurulur. Cat Dizel Motor Antifriz/Soğutucu Sıvısı (DEAC) ve Cat Uzun Ömürlü Soğutucu Sıvısı (ELC) geri dönüştürülebilir. Daha fazla bilgi için Cat temsilcinize danışın.
- Cat Bio HYDO™ Advanced, AB Ecolabel onaylı biyolojik olarak ayrışabilir bir hidrolik yağdır.
- Ek sıvıların mevcut olması muhtemeldir; tam sıvı önerileri ve bakım aralıkları için lütfen Kullanma ve Bakım Kılavuzuna veya Uygulama ve Kurulum kılavuzuna bakın.

## Özellikler ve Teknoloji

- 973, 973K'ya göre saatte %10'a kadar daha az yakıt tüketir. Aşağıdaki özellikler ve teknoloji, yakıt tasarrufuna ve/veya karbon azaltımına katkıda bulunabilir. Özellikler değişebilir. Ayrıntılar için Cat temsilcinize danışın.
  - Eco modu, hafif uygulamalar için yakıt tüketimini en aza indirir
  - Emisyon azaltma teknolojisi (varsa), operatörün herhangi bir işlem gerçekleştirmesini gerektirmeden arka planda çalışır
  - Yakıt tüketimi, makine durumu, konum ve saat bilgilerini talebe bağlı olarak Product Link™ ve VisionLink® üzerinden uzaktan izleyebilirsiniz
  - Hidrolik tahrik fanı güç tasarrufu yapmak, yakıttan tasarruf etmek ve ses seviyelerini azaltmak için daha soğuk koşullarda devrini azaltır
  - Remote Flash ve Uzaktan Sorun Giderme





# 973

## Paletli Yükleyici Atık Elleçleyici/Yıkım

**Atık Elleçleyici, bir katı atık sahası veya aktarma istasyonunda çeşitli görevleri üstlenebilir. Atıkları itmek, parçalamak ve önceden sıkıştırmak için kullanabilirsiniz. Daha fazla çok yönlülük sunan paletli yükleyiciler, erişim sağlamak ve sürdürmek, hücreleri kazmak ve örtü amaçlı malzemeyi kazmak/taşımak/yaymak için de idealdir.**

### En İyi Performans

- 973 modeli, önceki modele göre saatte %10'a kadar daha az yakıt tüketir.
- Güncellenen kabin, sezgisel 10 inçlik (254 mm) dokunmatik ekranlı gösterge tablosuna sahiptir ve daha fazla konfor sunar.
- Standart Yüksek Çözünürlüklü arka görüş kamerasının görüntüsü ana ekranda belirgin şekilde gösterilir.
- Kova yönünde ve makinenin tüm çevresinde sağlanan mükemmel görüş alanı güvenliği artırırken operatörlerin daha güvenli çalışmasına yardımcı olur.

### Atık Elleçleyici

- Özel korumalar ve keçeler makineyi ve komponentleri darbelere ve havadan taşınan tozlara karşı korumaya yardımcı olur.
- Nihai Tahrik koruması, sarılmayı ve keçe hasarını önler.
- Ters devir özellikli tahrik fanına sahip yoğun döküntüye dayanıklı soğutma sistemi.
- Lamine ısı izolatörleri ve yalıtımlı temiz emisyon modülü (kullanıldığında) tüm Atık Elleçleyiciler için standarttır.
- Özel hava işleme özellikleri makineye daha temiz hava girmesini sağlar.
- Çubuklar, ön camı ve operatörü kırılma ve toz girişinden korumaya yardımcı olur. Kabin kapısı korumaları daha fazla koruma sunar.
- Kova ve palet pabucu seçenekleri, makineyi daha fazla optimize etmenize olanak tanıyarak daha yüksek performans ve daha uzun kullanım ömrü sağlar.

**Not:** 963 Atık Elleçleyici gösterilmektedir.

### Gelişmiş Temizlemeli Atık Elleçleyici

- Daha fazla sıkıştırma için zemin basıncını artırırken temizleme sürenizi azaltmaya yardımcı olur.
- Standart palet genişliğine sahip geniş göstergeli alt takım, döküntülerin silindirik şasisi, paletler ve şasi arasından geçebilmesi için daha fazla hacim sağlar.
- Daha az döküntü birikimiyle temizlik için daha az zaman harcarsınız.
- Paletler arasında taşınan döküntülerin neden olduğu hasarın azaltılmasına yardımcı olur.
- Daha ağır atık konfigürasyonu ve daha dar palet pabuçları, zemin basıncını artırarak daha fazla sıkıştırma sağlar.
- Koruyucu levha, ön camı ve operatörü kırılmaya ve toz girişine karşı korumaya yardımcı olur.
- Kabinde elektrikli ön hava filtresi

### Yoğun Hizmet Tipi Atık Elleçleyici veya Yıkım

- Aktarma istasyonları veya yıkım işi sahaları için ideal.
- Atık Elleçleyici paketine ek olarak, kaldırma ve yatırma silindirlerine koruma eklenmiştir.
- Koruyucu levha, ön camı ve operatörü kırılmaya ve toz girişine karşı korumaya yardımcı olur.
- Ağır hizmet tipi tampon ve çeki topuzu.
- Kilit çubukları.
- Kabinde elektrikli ön hava filtresi



# 973 Paletli Yükleyici – Atık Elleçleyici/Yıkım Teknik Özellikleri

## Motor

Motor Modeli	Cat® C9.3B	
Emisyonlar	U.S. EPA Tier 4 Final, EU Stage V, Korea Stage V, China Nonroad Stage IV, Japan 2014 emisyon standartlarını veya Eurasian Economic Union Stage IIIA, UN ECE R96 Stage IIIA emisyon standartlarını karşılar, U.S. EPA Tier 3/ EU Stage IIIA ile eşdeğerdir.	
Net Güç (1.800 dev/dak.)		
ISO 9249/SAE J1349	205 kW	275 hp
ISO 9249 (DIN)	279 mhp	
Motor Devri (1.800 dev/dak.)		
ISO 14396	228 kW	306 hp
ISO 14396 (DIN)	310 mhp	
İç çap	115 mm	4,5 inç
Strok	149 mm	5,9 inç
Silindir Hacmi	9,3 l	567 inç <sup>3</sup>

- Bildirilen net güç; fan, hava filtresi, temiz emisyon modülü ve alternatörle donatılan bir motor için motor volanında bulunan güçtür.
- Bildirilen güç, üretim zamanında yürürlükte olan, belirtilen standarda göre test edilir.
- 2.743 m (9.000 ft) rakıma kadar güç düşürme gerekmez.
- Cat® U.S. EPA Tier 4 Final, EU Stage V, Korea Stage V, China Nonroad Stage IV, Japan 2014 motorlar, ULSD (15 ppm veya daha az kükürt içeren ultra düşük kükürtlü dizel yakıt) veya aşağıdaki düşük karbon yoğunluklu yakıtlarla karıştırılmış ULSD kullanmalıdır:
  - ✓ %20 biyodizel FAME (yağ asidi metil esteri)\*
  - ✓ %100 yenilenebilir dizel, HVO (hidrojene bitkisel yağ) ve GTL (gazdan sıvıya dönüştürülmüş) yakıtlar
- U.S. EPA Tier 3/ EU Stage IIIA eşdeğeri Eurasian Economic Union Stage IIIA, UN ECE R96 Stage IIIA emisyon standartlarını karşılayan Cat motorlar, aşağıdakilere varan oranlarda düşük karbon yoğunluklu yakıtlarla karıştırılmış dizel yakıtlarla uyumludur:
  - ✓ %100 biyodizel FAME (yağ asidi metil esteri)\*\*
  - ✓ %100 yenilenebilir dizel, HVO (hidrojene bitkisel yağ) ve GTL (gazdan sıvıya dönüştürülmüş) yakıtlar
- Başarılı bir uygulama için yönergelere bakın. Ayrıntılar için lütfen Cat temsilcinize veya "Caterpillar Makine Sıvıları Tavsiyeleri"ne (SEBU6250) başvurun.
- \*Atık arıtma cihazları bulunmayan motorlar, daha yüksek karışımlar, %100'e kadar biyodizel kullanılabilir (%20 biyodizelden daha yüksek karışımlar kullanmak için Cat temsilcinize danışın).
- \*\*%20 biyodizelden daha yüksek karışımlarla kullanım için Cat temsilcinize danışın.

## Klima

Bu makinedeki klima sisteminde florlu bir sera gazı olan R134a soğutucu kullanılmıştır (Küresel Isınma Potansiyeli = 1.430). Sistemde 1,1 kg soğutucu bulunur ve bu 1,573 metrik ton CO<sub>2</sub>'ye eşdeğerdir.

## Tahrik Sistemi

Tanım	İki adet değişken silindir hacimli eğik eksenli motor ve iki adet değişken silindir hacimli kaydırıcı tipi eksenli pistonlu pompaya sahip elektronik olarak kumanda edilen hidrostatik tahrik	
Seyir Hızı	0 ile 11 km/sa. (0 ile 6,8 mil/sa.) arasında sonsuz değişken hız	
Maksimum Sistem Basıncı	45.000 kPa	6.527 psi

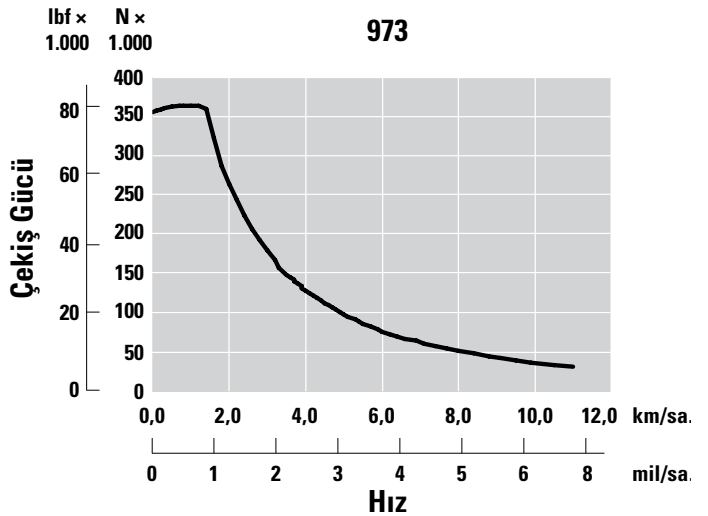
## Ekipman Sistemi

Tanım	Yük algılama, değişken silindir hacimli piston pompası	
Maksimum Kesintisiz Akış	325 l/dak.	86 gal/dak.
Maksimum Basıncı	27.500 kPa	3.988 psi
Filtre Sistemi	Ekipman dönüş filtresi	

## Servis Dolum Kapasiteleri

Yakıt Deposu	450 l	119 gal
Dizel Egzoz Sıvısı (DEF) Deposu (varsa)	35 l	9,2 gal
Soğutma Sistemi	44 l	11,6 gal
Karter (filtre ile)	26 l	6,9 gal
Nihai Tahrik (her biri)	28,5 l	7,5 gal
Hidrolik Deposu	349 l	92,2 gal
Pivot Mili	3 l	0,8 gal

## Çekiş Gücü



# 973 Paletli Yükleyici – Atık Elleçleyici/Yıkım Teknik Özellikleri

## Standartlar

### ROPS/FOPS

- Caterpillar'ın makine için sunduğu ROPS (Rollover Protective Structure, Devrilme Koruma Yapısı) özelliği ISO 3471:2008 ROPS kriterlerini karşılar.
- FOPS (Falling Object Protective Structure, Düşen Nesnelere Karşı Koruyucu Yapı) ISO 3449:2005 Seviye II kriterlerini karşılar.

### Frenler

- Frenler ISO 10265:2008 standardını karşılamaktadır.

### Ses ve Titreşim Bilgileri

- Kapalı bir kabinde değeri ölçmek için "ISO 6396:2008" kullanıldığında belirtilen dinamik operatör ses basıncı 75 dB(A) seviyesindedir. Ölçümler maksimum motor soğutma fanı hızı %70'teyken gerçekleştirilmiştir. Farklı motor soğutucu fan hızlarında ses seviyesi değişebilir. Kabin doğru şekilde takılmış ve korunmuştur. Ölçümler, kabin kapıları ve camları kapalı olarak gerçekleştirilmiştir. NOT: Dinamik operatör ses basıncı seviyesinin hata payı  $\pm 2$  dB(A) aralığındadır.
- Makine açık bir operatör kabiniyle veya bakımı düzgün yapılmamış bir kabinle uzun süre gürültülü bir ortamda kullanıldığında işitme koruması gerekebilir.
- Değer "ISO 6395:2008" standartlarında belirtilen dinamik test prosedürlerine ve koşullara göre ölçüldüğünde garanti edilen dış ses gücü 111 db(A) seviyesindedir. Ölçümler maksimum motor soğutma fanı hızı %70'teyken gerçekleştirilmiştir. Farklı motor soğutma fanı devirlerinde ses seviyesi değişebilir.
- Avrupa Birliği ülkelerinde ve "AB Direktiflerini" Uygulayan Ülkelerde Makineler için ses seviyesi bilgileri: Bulunması halinde sertifika etiketi, makinedeki çevresel ses sertifikasının Avrupa Birliği gerekliliklerine uygun olduğunu doğrulamak için kullanılır. Etiketle yazılı olan değer, "2000/14/EC" standardında belirtilen koşullar için üretim anında garanti edilen dış ses gücü seviyesini ( $L_{WA}$ ) gösterir.

## Atık Elleçleyici

Çalışma Ağırlığı <sup>1</sup>	30.465 kg	67.164 lb
Nakliye Ağırlığı <sup>2</sup>	27.600 kg	60.848 lb
Palet Pabucu Genişliği – Standart <sup>3</sup>	675 mm	27,0 inç
Palet Pabucu Genişliği – Dar <sup>3</sup>	500 mm	20,0 inç
Palet Kasnakları – Her Bir Tarafta		7
Pabuç Sayısı – Her Bir Tarafta		40
Palet Zemindeyken	2.930 mm	115,3 inç
Zemin Basıncı – Standart Pabuçlar	67,1 kPa	9,7 psi
Zemin Basıncı – Dar Pabuçlar	90,6 kPa	13,1 psi

## Gelişmiş Temizlemeli Atık Elleçleyici

Çalışma Ağırlığı <sup>1</sup>	32.230 kg	71.055 lb
Nakliye Ağırlığı <sup>2</sup>	29.365 kg	64.739 lb
Palet Pabucu Genişliği – Standart <sup>3</sup>	675 mm	27,0 inç
Palet Pabucu Genişliği – Dar <sup>3</sup>	500 mm	20,0 inç
Palet Kasnakları – Her Bir Tarafta		7
Pabuç Sayısı – Her Bir Tarafta		40
Palet Zemindeyken	2.930 mm	115,3 inç
Zemin Basıncı – Standart Pabuçlar	71,0 kPa	10,3 psi
Zemin Basıncı – Dar Pabuçlar	95,8 kPa	13,9 psi

## Yoğun Hizmet Tipi Atık Elleçleyici veya Yıkım

Çalışma Ağırlığı <sup>1</sup>	32.779 kg	72.265 lb
Nakliye Ağırlığı <sup>2</sup>	29.914 kg	65.949 lb
Palet Pabucu Genişliği – Standart <sup>3</sup>	675 mm	27,0 inç
Palet Pabucu Genişliği – Dar <sup>3</sup>	500 mm	20,0 inç
Palet Kasnakları – Her Bir Tarafta		7
Pabuç Sayısı – Her Bir Tarafta		40
Palet Zemindeyken	2.930 mm	115,3 inç
Zemin Basıncı – Standart Pabuçlar	72,2 kPa	10,5 psi
Zemin Basıncı – Dar Pabuçlar	97,5 kPa	14,1 psi

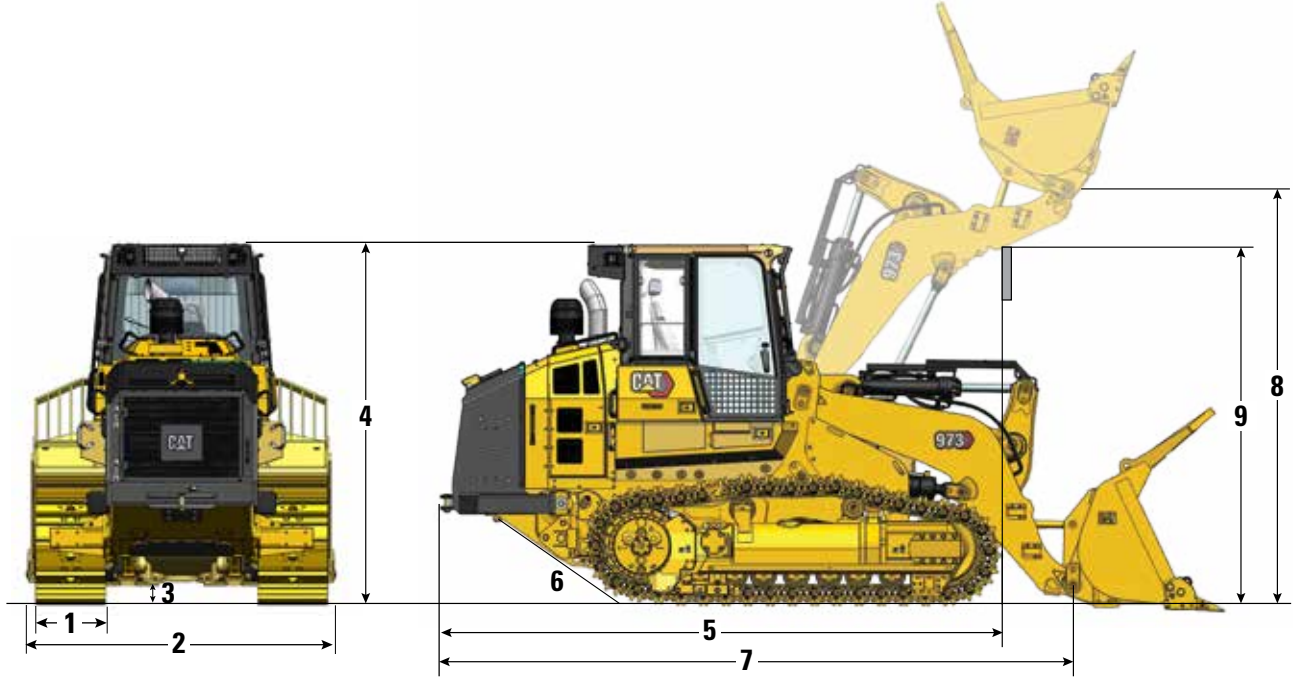
<sup>1</sup>Çalışma ağırlığı: yapı paketine sahip makine, tırnaklı ve segmentli genel amaçlı katı atık kovası, Ağır Hizmet Tipi Uzun Ömürlü alt takım, atık arıtma sistemi, yağlayıcılar, %100 dolu yakıt deposu ve 75 kg (165 lb) operatör. Atık arıtma sistemi bulunmayan makineler için 287 kg (632 lb) çıkarın.

<sup>2</sup>Nakliye ağırlığı: yapı paketine sahip makine, Ağır Hizmet Tipi Uzun Ömürlü alt takım, atık arıtma sistemi, yağlayıcılar, %10 dolu yakıt deposu ve kova yok. Atık arıtma sistemi bulunmayan makineler için 287 kg (632 lb) çıkarın.

<sup>3</sup>Tek veya çift tırnak, merkez delikli veya merkez deliksiz.

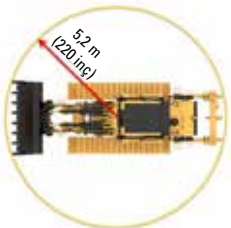
# 973 Paletli Yükleyici – Atık Elleçleyici/Yıkım Teknik Özellikleri

## Boyutlar



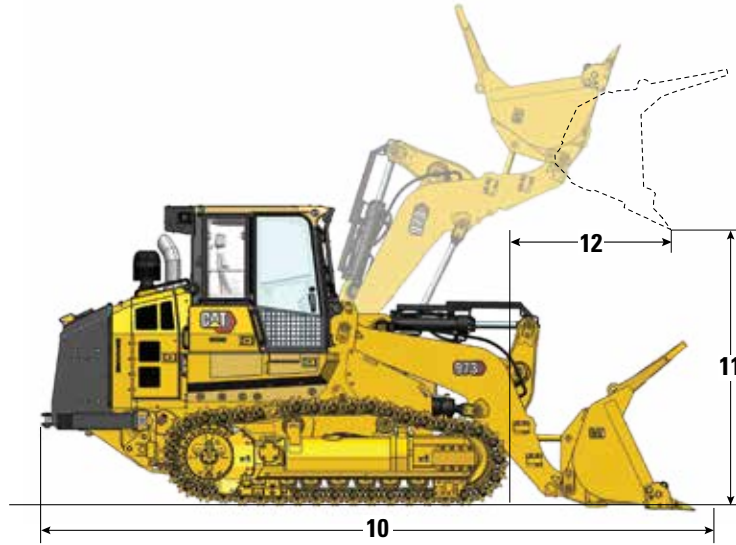
	Atık Elleçleyici		Gelişmiş Temizlik		Yoğun Hizmet Tipi/Yıkım	
<b>1</b> Standart Palet Pabucu Genişliği	675 mm	27 inç	675 mm	27 inç	675 mm	27 inç
<b>2</b> Toplam Makine Genişliği (kovasız)						
Minimum: 500 mm/20 inç pabuçlar	2.660 mm	104,7 inç	2.815 mm	110,8 inç	2.660 mm	104,7 inç
Maximum: 675 mm/27 inç pabuçlar	2.835 mm	111,6 inç	2.990 mm	117,7 inç	2.835 mm	116,6 inç
<b>3</b> Yerden Yükseklik	469 mm	18,5 inç	469 mm	18,5 inç	469 mm	18,5 inç
<b>4</b> Kabinin Üstüne Kadar Olan Makine Yüksekliği	3.510 mm	138,2 inç	3.510 mm	138,2 inç	3.510 mm	138,2 inç
<b>5</b> Paletin Ön Kısımına Kadar Olan Uzunluk	5.318 mm	209,4 inç	5.318 mm	209,4 inç	5.442 mm	214,3 inç
Riper varken şu değeri ekleyin:	803 mm	31,6 inç	803 mm	31,6 inç		
<b>6</b> Rampa Açısı	29°		29°		29°	
<b>7</b> Toplam Uzunluk (kovasız)	6.128 mm	241,3 inç	6.128 mm	241,3 inç	6.254 mm	246,2 inç
<b>8</b> Maksimum Kaldırmada Menteşe Pimi Yüksekliği	4.218 mm	166,1 inç	4.218 mm	166,1 inç	4.218 mm	166,1 inç
<b>9</b> Maksimum Kaldırmada Kaldırma Kolu Mesafesi	3.667 mm	144,4 inç	3.667 mm	144,4 inç	3.667 mm	144,4 inç
Dönüş Yarıçapı	5,2 mm	205 inç	5,2 mm	205 inç	5,2 mm	205 inç

Kova ve ataşman seçenekleri değişiklik gösterebilir. Bunlar hakkında bilgi için lütfen Cat temsilcinize danışın.



# 973 Paletli Yükleyici – Atık Elleçleyici/Yıkım Teknik Özellikleri

## Kovalar



Pimli Kovalar	Atık Kovası*		Çok Amaçlı Atık Kovası**	
Kesici Kenar Tipi	Uzun Tırnak ve Segmentler		Uzun Tırnak ve Segmentler	
Kova Ağırlığı	2.541 kg	5.602 lb	3.228 kg	7.116 lb
Kova Genişliği	3.010 mm	118,5 inç	2.961 mm	116,6 inç
%100 Dolum Faktöründe Azami Kapasite <sup>1</sup>	4,9 m <sup>3</sup>	6,4 yd <sup>3</sup>	4,6 m <sup>3</sup>	6 yd <sup>3</sup>
%110 Dolum Faktöründe Azami Kapasite				
Azami Çalışma Kapasitesi <sup>2</sup>	7.795 kg	17.185 lb	8.716 kg	19.215 lb
Statik Devirme Yüğü	22.272 kg	49.101 lb	24.903 kg	54.902 lb
<b>10</b> Toplam Makine Uzunluğu (kova zemin seviyesindeyken)	7.492 mm	295 inç	7.748 mm	305 inç
<b>11</b> Maksimum Kaldırma ve 45° Açılı Boşaltmada Yükseklik	3.025 mm	119,1 inç	2.814 mm	110,8 inç
<b>12</b> Maksimum Kaldırma ve 45° Açılı Boşaltmada Uzanma	1.352 mm	53,2 inç	1.425 mm	56,1 inç
Koparma Kuvveti	248.300 N	55.820 lbf	205.900 N	46.288 lbf

Not: Genel inşaat kovaları, Atık Elleçleyici konfigürasyonu ile uyumludur. Ek kovalar ve ataşmanlar mevcuttur.

Ayrıntılar için lütfen Cat temsilcinize danışın.

\*Arka ağırlık bulunmayan makine.

\*\*Standart ve ek arka ağırlıklarla donatılmış makine.

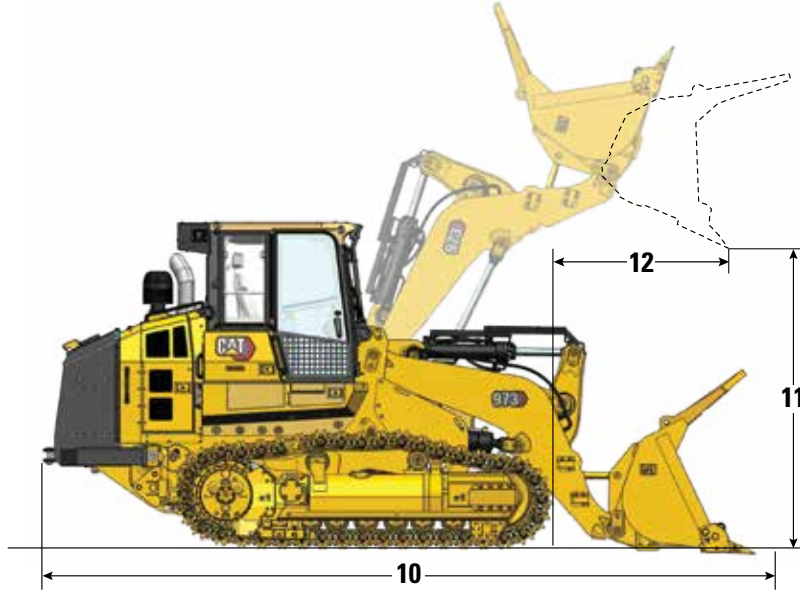
<sup>1</sup>ISO 7546:1983'e göre hacimsel kova kapasitesi.

<sup>2</sup>Azami Çalışma Kapasitesi, ISO 14397-1:2007'nin gerektirdiği şekilde %35 Statik Devirme Yüğü ile dikkate alınmalıdır.

(devamı sonraki sayfada)

# 973 Paletli Yükleyici – Atık Elleçleyici/Yıkım Teknik Özellikleri

## Kovalar (devamı)



Pimli Kovalar	Genel Amaçlı Atık Kovaları*		Performans Atık Kovası**			Çok Amaçlı Atık Kovası**
	Uzun Tırnak ve Segmentler	Cıvatalı Tam Kenar	Uzun Tırnak ve Segmentler	Kaynaklı Hizalı Adaptörler, Uzun Tırnak	Geniş – Kaynaklı Hizalı Adaptörler, Uzun Tırnak	
<b>Kesici Kenar Tipi</b>						
Kova Ağırlığı	2.151 kg (4.742 lb)	1.969 kg (4.341 lb)	2.645 kg (5.831 lb)	2.441 kg (5.381 lb)	2.641 kg (5.822 lb)	3.390 kg (7.474 lb)
Kova Genişliği	3.010 mm (118,5 inç)	3.005 mm (118,3 inç)	3.015 mm (118,7 inç)	3.005 mm (118,3 inç)	3.361 mm (132,3 inç)	2.961 mm (116,6 inç)
%100 Dolum Faktöründe Azami Kapasite <sup>1</sup>	3,2 m <sup>3</sup> (4,2 yd <sup>3</sup> )	3,2 m <sup>3</sup> (4,2 yd <sup>3</sup> )	3,8 m <sup>3</sup> (5,0 yd <sup>3</sup> )	3,6 m <sup>3</sup> (4,7 yd <sup>3</sup> )	4,0 m <sup>3</sup> (5,2 yd <sup>3</sup> )	3,0 m <sup>3</sup> (3,9 yd <sup>3</sup> )
%110 Dolum Faktöründe Azami Kapasite	—	—	4,2 m <sup>3</sup> (5,5 yd <sup>3</sup> )	4,0 m <sup>3</sup> (5,2 yd <sup>3</sup> )	4,4 m <sup>3</sup> (5,8 yd <sup>3</sup> )	—
Azami Çalışma Kapasitesi <sup>2</sup>	7.795 kg (17.185 lb)	7.888 kg (17.390 lb)	8.980 kg (19.798 lb)	9.080 kg (20.018 lb)	9.173 kg (20.223 lb)	8.716 kg (19.215 lb)
Statik Devirme Yüğü	22.272 kg (49.101 lb)	22.537 kg (49.686 lb)	25.658 kg (56.566 lb)	25.943 kg (57.195 lb)	26.208 kg (57.779 lb)	24.903 kg (54.902 lb)
<b>10</b> Toplam Makine Uzunluğu (kova zemin seviyesindeyken)	7.492 mm (295 inç)	7.496 mm (295 inç)	7.544 mm (297 inç)	7.550 mm (297 inç)	7.550 mm (297 inç)	7.748 mm (305 inç)
<b>11</b> Maksimum Kaldırma ve 45° Açılı Boşaltmada Yükseklik	3.025 mm (119,1 inç)	3.039 mm (119,6 inç)	2.972 mm (117 inç)	2.993 mm (117,8 inç)	2.993 mm (117,8 inç)	2.814 mm (110,8 inç)
<b>12</b> Maksimum Kaldırma ve 45° Açılı Boşaltmada Uzanma	1.352 mm (53,2 inç)	1.382 mm (54,4 inç)	1.387 mm (54,6 inç)	1.430 mm (56,3 inç)	1.430 mm (56,3 inç)	1.425 mm (56,1 inç)
Koparma Kuvveti	248.300 N (55.820 lbf)	273.100 N (61.395 lbf)	232.800 N (52.336 lbf)	254.700 N (57.259 lbf)	253.800 N (57.057 lbf)	205.900 N (46.288 lbf)

\*Arka ağırlık bulunmayan makine.

\*\*Standart ve ek arka ağırlıklarla veya ripelerle donatılmış makine.

<sup>1</sup>ISO 7546:1983'e göre hacimsel kova kapasitesi.

<sup>2</sup>Azami Çalışma Kapasitesi, ISO 14397-1:2007'nin gerektirdiği şekilde %35 Statik Devirme Yüğü ile dikkate alınmalıdır.

# 973 Paletli Yükleyici – Atık Elleçleyici/Yıkım Teknik Özellikleri

## Palet

Palet Pabucu Genişliği – Ağır Hizmet Tipi Sızdırmaz ve Yağlı	Tırnaklar	Özellikler
550 mm (22 inç)	Çift	
675 mm (27 inç)	Çift	
500 mm (20 inç)	Çift	Merkez Delik
510 mm (20 inç)	Tek	Merkez Delikli Yoğun Hizmet Tipi
675 mm (27 inç)	Tek	Merkez Delik
675 mm (27 inç)	Çift	Merkez Delik
830 mm (33 inç)	Çift	Geniş Ölçü
500 mm (20 inç)	Çift	Çelik Fabrikası
500 mm (20 inç)	Düz	Çelik Fabrikası
500 mm (20 inç)	Üçlü	Çelik Fabrikası
500 mm (20 inç)	Alternatif Kat ve Çift	Çelik Fabrikası

## Riper

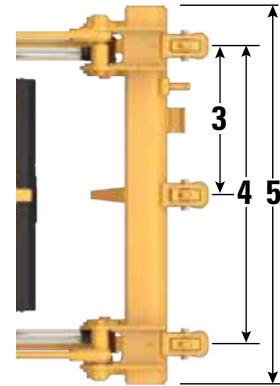
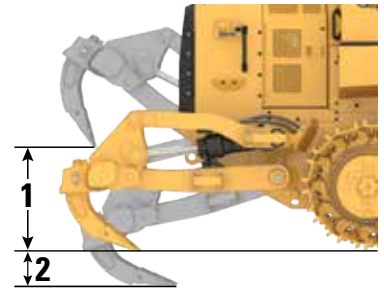
Tip	Paralelkenar	
Ağırlık (üç uçlu)	1.700 kg	3.748 lb
<b>1</b> Kaldırılmış Halde Maksimum Açıklık (uç)	888 mm	35 inç
<b>2</b> Maksimum Penetrasyon	397 mm	15,6 inç
<b>3</b> Cep Alanı	867 mm	34,1 inç
<b>4</b> Uç Göstergesi	1.734 mm	68,2 inç
<b>5</b> Toplam Riper Genişliği	2.200 mm	86,6 inç
Uç Kesiti	74 mm x 175 mm	2,9 inç x 6,9 inç
Maksimum Penetrasyon Kuvveti	146 kN	32.822 lbf

### Tırnak Seçimi

Tek Tırnak – parçalama etkisini en üst düzeye çıkarır

Çift Tırnak – en iyi çekiş ve manevra kabiliyeti dengesi

Merkez Delikler – Malzemeyi atmaya yardımcı olarak birikmeyi ve ilave palet gerginliğini azaltmayı destekler.





# 973 Paletli Yükleyici – Atık Elleçleyici/Yıkım Teknik Özellikleri

## Atık Elleçleyici Özellikleri

- ✓ Dahil
- ★ Önerilen
- Uyumlu



Özellik	Atık Elleçleyici	Gelişmiş Temizlik	Yoğun Hizmet Tipi/Yıkım
Ön Cam Koruması	✓	✓	✓
Temiz Emisyon Modülü (varsa)	✓	✓	✓
Yatırma Silindiri Koruması	★	★	✓
Tel sarılmasına karşı koruma sağlamak için Nihai Tahrik Duo Cone Conta Koruması	✓	✓	✓
Nihai Tahrik Alt Koruması	✓		✓
Nihai Tahrik Alt Koruması	★		✓
Nihai Tahrik Üst Koruması	●	✓	✓
Tam Uzunluklu Koruma	●	★	★
Kilit Çubukları	★	★	✓
Programlanabilir Ters Devir Özellikli Fan (Frekans ve Süre), sabit bıçak atımı ve ters döndürme ile	✓	✓	✓
Türbinli Çift Aşamalı Motor Ön Hava Filtresi	✓	✓	✓
Döküntüyü dışarı atmak için Elektrikli Türbinli Kabin Ön Hava Filtresi	★	✓	✓
500 mm (20 inç) veya 675 mm (27 inç) Ağır Hizmet Tipi Paletler Merkez Delikleriyle	★	★	★
Riper	●	●	
Arka ağırlık – 1.700 kg	●	★	
Ağır Hizmet Tipi Tampon			✓
Hızlı Ataşman Değiştirici Hatları	●	●	●
Kabinin alt tarafında iki ek LED ışığı	●	●	●



# 973 Atık Elleçleyici/Yıkım Standart ve Opsiyonel Ekipman

## Standart ve Opsiyonel Ekipman

Standart ve opsiyonel ekipman değişiklik gösterebilir. Ayrıntılar için Cat temsilcinize danışın.

	Standart	Opsiyonel		Standart	Opsiyonel
<b>GÜÇ AKTARMA SİSTEMİ</b>			<b>ELEKTRİK SİSTEMİ</b>		
Cat C9.3B dizel motor ve motora takılı atık arıtma sistemi, U.S. EPA Tier 4 Final, EU Stage V, Korea Stage V, China Nonroad Stage IV, Japan 2014 emisyon standartlarını karşılar		✓	Yerden Müdahale Edilebilir Servis Noktası	✓	
Cat C9.3B dizel motor Eurasian Economic Union Stage IIIA, UN ECE R96 Stage IIIA emisyon standartlarını karşılar, Tier 3/Stage IIIA'ya eşdeğerdir		✓	24 volt ağır hizmet tipi alternatör	✓	
Motor turboşarjı	✓		Geri vites alarmı	✓	
Havadan Havaya Son Soğutucu (ATAAC)	✓		İki korna	✓	
Motor hava emişi, yağ ve su için modüler soğutma sistemi	✓		İki ağır hizmet tipi akü, yüksek çıkışlı, bakım gerektirmeyen, 1.120 CCA	✓	
Hidrolik tahrik fanı – elektronik kumandalı, hidrolik tahrikli, ısıya duyarlı	✓		Şebeke bağlantı kesme anahtarı	✓	
Hidrolik fan, ters devir özellikli	✓		Elektrikli marş motoru (ağır hizmet tipi, 24 volt)	✓	
Şanzıman için Elektronik Hidrostatik Kumanda (EHC)	✓		Ekstra aydınlatma. Kabinin alt kısmında öne doğru bakan iki ek LED ışığı		✓
Rölantideyken motor kapatma	✓		LED yanıp sönen ikaz ışığı		✓
Otomatik motor devri kontrolü	✓		<b>OPERATÖR ORTAMI</b>		
Elektrikli yakıt pompası	✓		Bir kayar yan camlı ve dört halojen lambalı standart kabin: ikisi öne bakan ve tavana takılı tipte; ikisi arkaya bakan ve klima ünitesine entegre edilmiş tipte	✓	
Su ayırıcısı	✓		İki kayar yan camlı ve sekiz LED lambalı lüks kabin paketi: dördü tavana takılı, öne bakan tipte; ikisi arkaya bakan tipte ve ikisi yana bakan, klima ünitesine entegre edilmiş tipte		✓
Motor hava filtresi	✓		Deluxe yüksek arkalıklı koltuk – ısıtılmalı, ayarlanabilir darbe kontrollü		✓
Motor ön hava filtresi	✓		Premium Plus yüksek arkalıklı koltuk – ısıtılmalı ve soğutmalı, kilitlenebilir yan alıyıcı		✓
<b>ALT TAKIM</b>			Ayarlanabilir kolçaklar	✓	
Ağır Hizmet Tipi Uzun Ömürlü (HDXL) palet	✓		Elektrohidrolik, koltuğa takılı kumanda kolları, daha hızlı işleme özellikli	✓	
Salımlı palet silindir şasileri	✓		V desenli ve pedallı direksiyon kontrolleri		✓
Palet yönlendirme korumaları, uç bölümü	✓		Kumanda kolu direksiyon kumandaları		✓
Hidrolik palet ayarlayıcısı	✓		Kumanda kolu ekipman kumandaları		✓
Zincir dişlisi çıkıntıları, değiştirilebilir cıvata bağlantılı sağlam çelik segmentli	✓		İki kollu ekipman kumandası		✓
Zincir dişlisi korumaları	✓		Emniyet kemeri, geri çekilebilir, bölme üzerinde bükülme göstergeli	✓	
Her tarafta iki üst taşıyıcı silindiri olan yedi palet silindiri, kullanım ömrü boyunca yağlı	✓		Dört noktadan emniyete hazır koltuk	✓	
Avaralar, geleneksel tip, kullanım ömrü boyunca yağlanmış	✓		Klima ve ısıtma cihazı	✓	
			Otomatik sıcaklık kumandası ve otomatik üfleyici kumandası olan ısıtma cihazı/buz giderici	✓	
			Kabin elektrikli ön hava filtresi		✓
			Ayarlanabilir iç dikiz aynası	✓	

(devamı sonraki sayfada)

# 973 Atık Elleçleyici/Yıkım Standart ve Opsiyonel Ekipman

## Standart ve Opsiyonel Ekipman (devamı)

Standart ve opsiyonel ekipman değişiklik gösterebilir. Ayrıntılar için Cat temsilcinize danışın.

	Standart	Opsiyonel		Standart	Opsiyonel
<b>OPERATÖR ORTAMI (devamı)</b>			<b>DiĞER STANDART EKİPMAN</b>		
24 V Telsize uygun. Hoparlörler, anten ve 12 V güç çıkışı ile 5 V USB bağlantı noktası içerir	✓		Dayanıklı metal çamurluk	✓	
Radyo – FM'ye Uygun Kit		✓	Dış ses yalıtımı	✓	
Radyo – Bluetooth®, Aux ve Mikrofon		✓	Yüke duyarlı, değişken silindir hacimli ekipman pompası	✓	
Radyo – Bluetooth, Aux ve Mikrofon – <b>Dab+</b>		✓	Z-bar yükleyici bağlantısı	✓	
Radyo – Bluetooth, Aux ve Mikrofon – <b>Sirius</b>		✓	Sensörlü ekipman silindirleri	✓	
Park freni anahtarı ve "fren çekili" gösterge lambası	✓		Kilitlenebilir kapılarla motor bölmesi	✓	
Ekipman kilit anahtarı	✓		Toza karşı dayanıklı radyatör peteği (inç başına altı kanatçık)	✓	
Yüksek Çözünürlüklü arka görüş kamerası	✓		Menteşeli ve mandallı radyatör koruması ve açılır fan	✓	
Entegre arka kamera görüntülerini aktaran, makine eğim göstergesine sahip ve kova açısı göstergeli 254 mm (10 inç) renkli dokunmatik ekran	✓		Şaside 4 × 2 kolay bağlama noktası	✓	
Seçilebilir üç çalışma modu (Oto, Güç, Eko)	✓		<b>ÖZELLİK PAKETLERİ</b>		
Yapılandırılabilir ekipman kolları	✓		Atık Paketi		✓
Operatör tarafından programlanabilir kaldırma ve yatırma otomatikleri	✓		Yoğun Hizmet Tipi Atık/Yıkım Paketi		✓
Makine Atımı ve Devrilme göstergesi	✓		Gelişmiş Temizlemeli Atık Paketi		✓
Kova açısı göstergesi	✓		<b>MUHAFAZALI</b>		
Kova sallama	✓		Tam alt korumalar	✓	
Uzaktan hizmetler (Sorun Giderme/Remote Flash)		✓	Avara koruması (hiçbiri)		✓
Ağır hizmet tipi kauçuk zemin paspası	✓		Avara koruması		✓
Ön cam yıkayıcıları ve silecekleri, birden fazla hızlı, ön ve arka	✓		Avara koruması – gemi ambarı		✓
Dayanıklı metal tavan	✓		Ön lamba koruması		✓
Palto askısı	✓		Ön cam koruması		✓
Sol kolçak altında depolama bölmeleri		✓	Yatırma silindiri koruması		✓
Kayışlı tutuculu yemek kabı saklama bölmesi	✓		Nihai tahrik duo cone conta koruması	✓	
Sağ konsolda belge tutucu	✓		İki parçalı nihai tahrik koruması		✓
			Üç parçalı nihai tahrik koruması		✓
			Nihai tahrik alt koruması		✓
			Palet silindiri koruması		✓

(devamı sonraki sayfada)

# 973 Atık Elleçleyici/Yıkım Standart ve Opsiyonel Ekipman

## Standart ve Opsiyonel Ekipman (devamı)

Standart ve opsiyonel ekipman değişiklik gösterebilir. Ayrıntılar için Cat temsilcinize danışın.

	Standart	Opsiyonel		Standart	Opsiyonel
<b>ATAŞMANLAR*</b>			<b>BAKIM</b>		
Kovalar:			Standart yağlayıcı		✓
Pimli Genel Amaçlı Atık – Ağır hizmet – 4,9 m <sup>3</sup> (6,4 yd <sup>3</sup> )		✓	Biyo yağlayıcı		✓
Pimli Çok Amaçlı Atık – Standart hizmet – 4,6 m <sup>3</sup> (6 yd <sup>3</sup> )		✓	Cat uzun ömürlü soğutucu sıvı	✓	
Pimli Genel Amaçlı – Standart hizmet – 3,0 – 3,6 m <sup>3</sup> (3,9 – 4,7 yd <sup>3</sup> )		✓	Kaput altı aydınlatma	✓	
Fusion Genel Amaçlı – Standart hizmet – 3,2 m <sup>3</sup> (4,2 yd <sup>3</sup> )		✓	Servis paketi		✓
Pimli Genel Amaçlı – Ağır hizmet – 3,6 – 3,8 m <sup>3</sup> (4,7 – 5,0 yd <sup>3</sup> )		✓	Uzatılmış servis paketi – Kabinin sahada yatırılabilmesini ve 30° açı ile güvenle kilitlenebilmesini sağlayan manuel hidrolik sistem, şovel tutucu braketi (şovel dahil değildir)		✓
Pimli Çok Amaçlı – Standart hizmet – 3,0 m <sup>3</sup> (3,9 yd <sup>3</sup> )		✓	Yüksek hızda yağ değişimi		✓
Pimli Çok Amaçlı – Ağır hizmet – 3,0 m <sup>3</sup> (3,9 yd <sup>3</sup> )		✓	Hidrolik yağı deposundaki ekoloji tahliyeleri	✓	
Pimli Genel Amaçlı Düz Zemin – Ağır hizmet – 3,6 – 4 m <sup>3</sup> (4,7 – 5,2 yd <sup>3</sup> )		✓	Yağ numunesi alma valfleri	✓	
Pimli Yandan Boşaltmalı – Standart hizmet – 2,3 m <sup>3</sup> (3,0 yd <sup>3</sup> )		✓	Cat XT hortumları	✓	
Kovasız		✓	HYDO Advanced 10	✓	
Diğer Ataşmanlar:			Hidrolik deposunda ekipman yağ dönüş filtresi	✓	
Pimli Forklift Çatal Taşıyıcılar – 2.743 mm (108 inç)		✓	Hidrolik deposu içindeki Hystat boşaltma dönüş filtresi	✓	
Pimli Kaya, Kürek Ağır hizmet – 3,4 m <sup>3</sup> (4,5 yd <sup>3</sup> )		✓	<b>ARKA ATAŞMANLAR</b>		
Fusion Malzeme Elleçleme kolu – 3.125 – 4.645 mm (123 – 183 inç)		✓	Tampon		✓
			Riper		✓
			Tamponsuz		✓
			Çeki topuzu		✓
			Kilit çubukları		✓
			<b>ARKA AĞIRLIKLAR</b>		
			Arka ağırlık 1.670 kg (3.682 lb)		✓
			Arka HD tampon için arka ağırlık 400 kg (882 lb)		✓
			<b>DiĞER EKİPMAN</b>		
			Erişim paketi		✓
			Blok suyu ısıtma cihazı (110 V)		✓
			Blok suyu ısıtma cihazı (240 V)		✓
			Fusion Hızlı Ataşman Değiştirici		✓
			<b>TEKNOLOJİ ÜRÜNLERİ</b>		
			Product Link™ uyumlu	✓	
			Product Link hücresel		✓
			Product Link çift (hücresel ve uydu)		✓
			Cat Payload		✓
			Grade Control direği		✓
<b>HİDROLİK SİSTEM</b>					
İki valfli hidrolik, iki kollu		✓			
İki valfli hidrolik, kumanda kollu		✓			
Üç valfli hidrolik, ön, kumanda kollu		✓			
Üç valfli hidrolik, arka, kumanda kollu		✓			
Üç valfli hidrolik, arka, iki kollu		✓			
Dört valfli hidrolik, ön ve arka, kumanda kollu		✓			
Standart hidrolik hatları		✓			
Hızlı ataşman değiştirici hidrolik hatları		✓			
<b>YAKIT DEPOSU</b>					
Metal yakıt deposu	✓				
Hızlı Doldurmalı yakıt deposu		✓			
Yakıt deposu doldurma pompası		✓			
Çökelti el pompası		✓			

Not: Tüm kovalar (tam civatalı kesici kenarlı Genel Amaçlı Kova ve Cüruf Kovası hariç) Advansys Zemin Kavrama Ataşmanlarına sahiptir.

\*Kova ve ataşman seçenekleri değişiklik gösterebilir. Bunlar hakkında bilgi için lütfen Cat temsilcinize danışın.



# 973

## Paletli Yükleyci Gemi Ambarı

**Çekiş, denge ve çeviklik paletli yükleyicileri gemi ambarı işleri için ideal kılan temel özellikler arasındadır. Buna hız, erişim, görünürlük ve çeşitli ataşmanları kullanma özelliği eklediğinizde paletli yükleyiciler yük gemilerini boşaltmak için en iyi seçim haline gelir.**

### Paletli Yükleyci Avantajları

- Makine dengesi
- Manevra kabiliyeti, özellikle dar alanlarda
- Sorunsuz, duyarlı kumandalar
- Eğimlerde çalışabilme özelliği
- Alt takım; zorlu, gevşek veya pürüzlü yüzeylerde mükemmel çekiş ve sarsıntısız sürüş sağlar
- Düşük zemin basıncı
- Mükemmel görüş, şimdi arka görüş kamerası ile
- Sessiz, ses yalıtımlı kabin
- Operatör konforu için ayarlanabilir havalı süspansiyonlu koltuk
- Kolay bakım ve soğutma sistemi temizliği
- Duvarları kazımak veya yüklemek için yüksek erişim

Gemi Ambarı paketinin bulunup bulunmadığı hakkında bilgi için lütfen Cat temsilcinize danışın.

**Not:** 963 Gemi Ambarı modeli gösterilmiştir.

### Gemi Ambarı Özellikleri

- ISO 15818:2017 tasarımı ve onaylı bir dizi dayanıklı kaldırma halkası, ambarlarda hızlı ve güvenli yükleme sağlar.
- Geniş aralıklı kaldırma halkaları, kaldırma sırasında denge sağlar.
- Kaldırma sırasında önden ve arkadan kabine kolay erişim için basamaklar
- Koruma, yatırma silindiri kolunun döküntü ve darbelerden korunmasına yardımcı olur.
- Daha kalın hidrolik deposu korumaları.
- Opsiyonel merkez delikli pabuçlar palet sıkışmasını ve palet zincirinin sıkılmasını azaltarak alt takım ömrünü uzatır.

### Ataşman çok yönlülüğü

- Trim bıçağı veya iki yönlü dozer
- Genel amaçlı kovalar
- Çok amaçlı kovalar

# 973 Paletli Yükleyici – Gemi Ambarı Teknik Özellikleri

## Motor

Motor Modeli	Cat® C9.3B	
Emisyonlar	U.S. EPA Tier 4 Final, EU Stage V, Korea Stage V, China Nonroad Stage IV, Japan 2014 emisyon standartlarını veya Eurasian Economic Union Stage IIIA, UN ECE R96 Stage IIIA emisyon standartlarını karşılar, U.S. EPA Tier 3/ EU Stage IIIA ile eşdeğerdir.	
Net Güç (1.800 dev/dak.)		
ISO 9249/SAE J1349	205 kW	275 hp
ISO 9249 (DIN)	279 mhp	
Motor Devri (1.800 dev/dak.)		
ISO 14396	228 kW	306 hp
ISO 14396 (DIN)	310 mhp	
İç çap	115 mm	4,5 inç
Strok	149 mm	5,9 inç
Silindir Hacmi	9,3 l	567 inç <sup>3</sup>

- Bildirilen net güç; fan, hava filtresi, temiz emisyon modülü ve alternatörle donatılan bir motor için motor volanında bulunan güçtür.
- Bildirilen güç, üretim zamanında yürürlükte olan, belirtilen standarda göre test edilir.
- 2.743 m (9.000 ft) rakıma kadar güç düşürme gerekmez.

- Cat U.S. EPA Tier 4 Final, EU Stage V, Korea Stage V, China Nonroad Stage IV, Japan 2014 motorlar, ULSD (15 ppm veya daha az kükürt içeren ultra düşük kükürtlü dizel yakıt) veya aşağıdaki düşük karbon yoğunluklu yakıtlarla karıştırılmış ULSD kullanmalıdır:

- ✓ %20 biyodizel FAME (yağ asidi metil esteri)\*
- ✓ %100 yenilenebilir dizel, HVO (hidrojene bitkisel yağ) ve GTL (gazdan sıvıya dönüştürülmüş) yakıtlar

U.S. EPA Tier 3/ EU Stage IIIA eşdeğeri Eurasian Economic Union Stage IIIA, UN ECE R96 Stage IIIA emisyon standartlarını karşılayan Cat motorlar, aşağıdakilere varan oranlarda düşük karbon yoğunluklu yakıtlarla karıştırılmış dizel yakıtlarla uyumludur:

- ✓ %100 biyodizel FAME (yağ asidi metil esteri)\*\*
- ✓ %100 yenilenebilir dizel, HVO (hidrojene bitkisel yağ) ve GTL (gazdan sıvıya dönüştürülmüş) yakıtlar

Başarılı bir uygulama için yönergelere bakın. Ayrıntılar için lütfen Cat temsilcinize veya "Caterpillar Makine Sıvıları Tavsiyeleri"ne (SEBU6250) başvurun.

\*Atık arıtma cihazları bulunmayan motorlar, daha yüksek karışımlar, %100'e kadar biyodizel kullanılabilir (%20 biyodizelden daha yüksek karışımlar kullanmak için Cat temsilcinize danışın).

\*\*%20 biyodizelden daha yüksek karışımlarla kullanım için Cat temsilcinize danışın.

## Klima

Bu makinedeki klima sisteminde florlu bir sera gazı olan R134a soğutucu kullanılmıştır (Küresel Isınma Potansiyeli = 1.430). Sistemde 1,1 kg soğutucu bulunur ve bu 1,573 metrik ton CO<sub>2</sub>'ye eşdeğerdir.

## Tahrik Sistemi

Tanım	İki adet değişken silindir hacimli eğik eksenli motor ve iki adet değişken silindir hacimli kaydırıcı tipi eksenli pistonlu pompaya sahip elektronik olarak kumanda edilen hidrostatik tahrik	
Seyir Hızı	0 ile 11 km/sa. (0 ile 6,8 mil/sa.) arasında sonsuz değişken hız	
Maksimum Sistem Basıncı	45.000 kPa	6.527 psi

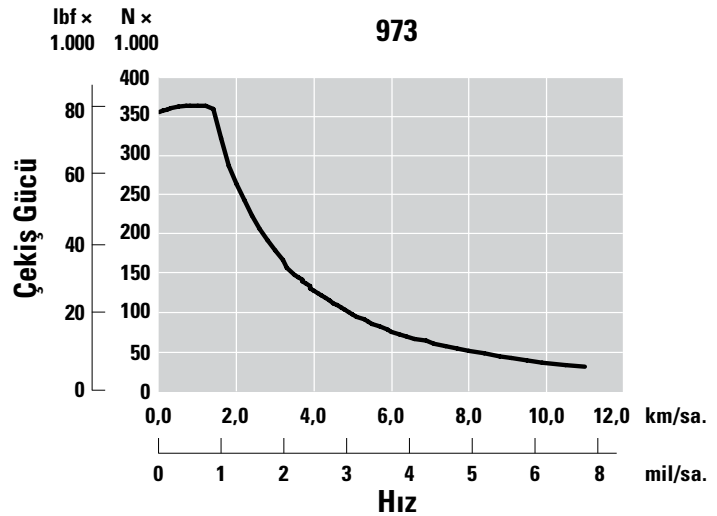
## Ekipman Sistemi

Tanım	Yük algılama, değişken silindir hacimli piston pompası	
Maksimum Kesintisiz Akış	325 l/dak.	86 gal/dak.
Maksimum Basıncı	27.500 kPa	3.988 psi
Filtre Sistemi	Ekipman dönüş filtresi	

## Servis Dolum Kapasiteleri

Yakıt Deposu	450 l	119 gal
Dizel Egzoz Sıvısı (DEF) Deposu (varsa)	35 l	9,2 gal
Soğutma Sistemi	44 l	11,6 gal
Karter (filtre ile)	26 l	6,9 gal
Nihai Tahrik (her biri)	28,5 l	7,5 gal
Hidrolik Deposu	349 l	92,2 gal
Pivot Mili	3 l	0,8 gal

## Çekiş Gücü



# 973 Paletli Yükleyici – Gemi Ambarı Teknik Özellikleri

## Palet

Palet Pabucu Geniřliđi – Ağır Hizmet Tipi Sızdırmaz ve Yađlı	Tırnaklar	Özellikler
550 mm (22 inç)	Çift	
675 mm (27 inç)	Çift	
500 mm (20 inç)	Çift	Merkez Delik
510 mm (20 inç)	Tek	Merkez Delikli Yođun Hizmet Tipi
675 mm (27 inç)	Tek	Merkez Delik
675 mm (27 inç)	Çift	Merkez Delik
500 mm (20 inç)	Çift	Çelik Fabrikası
500 mm (20 inç)	Düz	Çelik Fabrikası
500 mm (20 inç)	Üçlü	Çelik Fabrikası
500 mm (20 inç)	Alternatif Kat ve Çift	Çelik Fabrikası

## Ađırlıklar ve Boyutlar

Çalıřma Ağırliđı <sup>1</sup>	28.762 kg	63.409 lb
Nakliye Ağırliđı <sup>2</sup>	26.203 kg	57.768 lb
Palet Pabucu Geniřliđi – Standart <sup>3</sup>	675 mm	27 inç
Palet Pabucu Geniřliđi – Dar <sup>3</sup>	500 mm	20 inç
Palet Kasnakları – Her Bir Tarafta		7
Pabuç Sayısı – Her Bir Tarafta		40
Palet Zemindeyken	2.930 mm	115,3 inç
Zemin Basıncı – Standart Pabuçlar	63,4 kPa	9,2 psi
Zemin Basıncı – Dar Pabuçlar	85,5 kPa	12,4 psi

<sup>1</sup>Çalıřma ağırliđı: yapı paketine sahip makine, trim bıçađı, Ağır Hizmet Tipi Uzun Ömürlü alt takım, atık arıtma sistemi, yağlayıcılar, %100 dolu yakıt deposu ve 75 kg (165 lb) operatör. Atık arıtma sistemi bulunmayan makineler için 287 kg (632 lb) çıkarın.

<sup>2</sup>Nakliye ağırliđı: yapı paketine sahip makine, Ağır Hizmet Tipi Uzun Ömürlü alt takım, atık arıtma sistemi, yağlayıcılar, %10 dolu yakıt deposu ve bıçak/kova yok. Atık arıtma sistemi bulunmayan makineler için 287 kg (632 lb) çıkarın.

<sup>3</sup>Tek veya çift tırnak, merkez delikli veya merkez deliksiz.

## Standartlar

### ROPS/FOPS

- Caterpillar'ın makine için sunduđu ROPS (Rollover Protective Structure, Devrilme Koruma Yapısı) özelliđi ISO 3471:2008 ROPS kriterlerini karřılar.
- FOPS (Falling Object Protective Structure, Düşen Nesnelere Karşı Koruyucu Yapı) ISO 3449:2005 Seviye II kriterlerini karřılar.

### Frenler

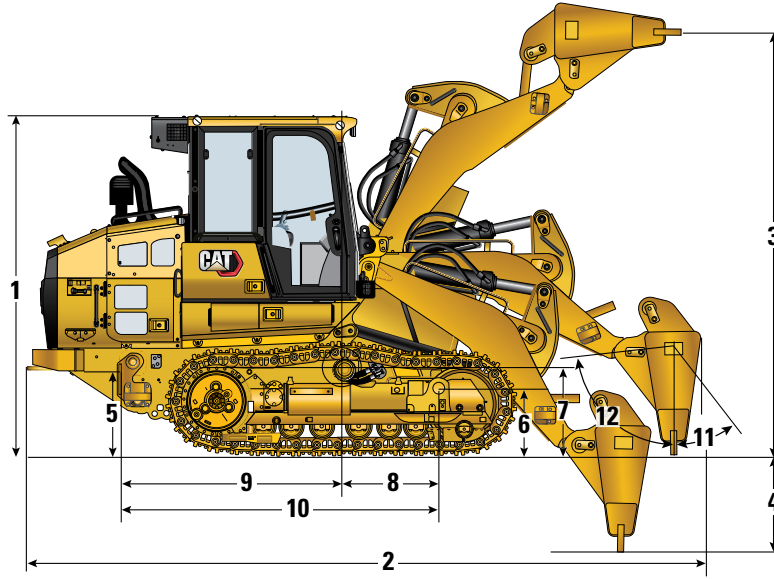
- Frenler ISO 10265:2008 standardını karřılamaktadır.

### Ses ve Titreřim Bilgileri

- Kapalı bir kabinde deđeri ölçmek için "ISO 6396:2008" kullanıldığında belirtilen dinamik operatör ses basıncı 75 dB(A) seviyesindedir. Ölçümler maksimum motor sođutma fanı hızı %70'teyken gerçekleştirilmiřtir. Farklı motor sođutucu fan hızlarında ses seviyesi deđiřebilir. Kabin dođru řekilde takılmıř ve korunmuřtur. Ölçümler, kabin kapıları ve camları kapalı olarak gerçekleştirilmiřtir. NOT: Dinamik operatör ses basıncı seviyesinin hata payı  $\pm 2$  dB(A) aralıđındadır.
- Makine açık bir operatör kabiniyle veya bakımı düzgün yapılmamıř bir kabinle uzun süre gürültü bir ortamda kullanıldığında iřitme koruması gerekebilir.
- Deđer "ISO 6395:2008" standartlarında belirtilen dinamik test prosedürlerine ve kořullara göre ölçüldüğünde garanti edilen dıř ses gücü 111 dB(A) seviyesindedir. Ölçümler maksimum motor sođutma fanı hızı %70'teyken gerçekleştirilmiřtir. Farklı motor sođutma fanı devirlerinde ses seviyesi deđiřebilir.
- Avrupa Birliđi ülkelerinde ve "AB Direktiflerini" Uygulayan Ülkelerde Makineler için ses seviyesi bilgileri: Bulunması halinde sertifika etiketi, makinedeki çevresel ses sertifikasının Avrupa Birliđi gerekliliklerine uygun olduđunu dođrulamak için kullanılır. Etiket yazılı olan deđer, "2000/14/EC" standardında belirtilen kořullar için üretim anında garanti edilen dıř ses gücü seviyesini ( $L_{WA}$ ) gösterir.

# 973 Paletli Yükleyici – Gemi Ambarı Teknik Özellikleri

## Boyutlar



### Boyutlar (arka tampon olmadan)

1 Toplam Yükseklik	3.510 mm	138,2 inç
2 Toplam Uzunluk	7.087 mm	279,0 inç
3 Atışman Kesici Kenar Yüksekliği En Üst Düzeyde	4.819 mm	189,7 inç
4 Kazma Derinliği – Tamamen Yatırılmış Tamamen İleri Çekilmiş	1.099 mm	43,3 inç
4 Kazma Derinliği – Bıçak Dikey Halde	946 mm	45,1 inç
Toplam Genişlik – 500 mm (20 inç) pabuçlar ile	2.300 mm	90,6 inç
Toplam Genişlik – 675 mm'lik (27 inç) pabuçlar ile	2.835 mm	111,6 inç
Bıçak Genişliği	3.469 mm	136,6 inç
5 Arka Kaldırma Halkası Yüksekliği	909 mm	35,8 inç
6 Ön Kaldırma Halkası Yüksekliği	605 mm	23,8 inç
Ağırlık Merkezi Boyutları		
7 Ağırlık Merkezi Yüksekliği	874 mm	34,4 inç
8 Ağırlık Merkezi - Kaldırma Halkası	689 mm	27,1 inç
9 Ağırlık Merkezi - Arka Halka	2.490 mm	98,0 inç
10 Arka Taraftan Ön Kaldırma Halkalarına Mesafe	3.325 mm	130,9 inç
11 Trim Bıçağı Atımı - İleri		39°
12 Trim Bıçağı Atımı - Geri		21°
Dönüş Yarıçapı	4,5 m	177,0 inç

## Bıçaklar

Trim Bıçakları	Tıraşlama Bıçağı		Tıraşlama Bıçağı	
Bıçak Ağırlığı	1.819 kg	4.010 lb	2.235 kg	4.927 lb
Bıçak Genişliği	3.469 mm	136,6 inç	3.469 mm	136,6 inç
Bıçak Yüksekliği	1.151 mm	45 inç	1.151 mm	45 inç
Bıçak Kapasitesi	3,6 m <sup>3</sup>	4,7 yd <sup>3</sup>	3,6 m <sup>3</sup>	4,7 yd <sup>3</sup>

Ek bıçak ve atışman teklifleri için lütfen Cat temsilcinize danışın.



# 973 Paletli Yükleyci – Gemi Ambarı Teknik Özellikleri

## Kovalar

Pimli Kovalar	Genel Amaçlı Kova*	
	Uzun Tırnak ve Segmentler	Cıvatalı Tam Kenar
Kesici Kenar Tipi		
Kova Ağırlığı	2.151 kg (4.742 lb)	1.969 kg (4.341 lb)
Kova Genişliği	3.010 mm (118,5 inç)	3.005 mm (118,3 inç)
%100 Dolum Faktöründe Azami Kapasite <sup>1</sup>	3,2 m <sup>3</sup> (4,2 yd <sup>3</sup> )	3,2 m <sup>3</sup> (4,2 yd <sup>3</sup> )
Azami Çalışma Kapasitesi <sup>2</sup>	7.795 kg (17.185 lb)	7.888 kg (17.390 lb)
Statik Devirme Yüğü	22.272 kg (49.101 lb)	22.537 kg (49.686 lb)
Toplam Makine Uzunluğu (kova zemin seviyesindeyken)	7.492 mm (295 inç)	7.496 mm (295 inç)
Maksimum Kaldırmada ve 45° Tahliyede Boşaltma Yüksekliği	3.025 mm (119,1 inç)	3.039 mm (119,6 inç)
Maksimum Kaldırma ve 45° Açılı Boşaltmada Uzanma	1.352 mm (53,2 inç)	1.382 mm (54,4 inç)
Koparma Kuvveti	248.300 N (55.820 lbf)	273.100 N (61.395 lbf)

Kova ve ataşman seçenekleri değişiklik gösterebilir. Bunlar hakkında bilgi için lütfen Cat temsilcinize danışın.

\*Arka ağırlık bulunmayan makine.

<sup>1</sup>ISO 7546:1983'e göre hacimsel kova kapasitesi.

<sup>2</sup>Azami Çalışma Kapasitesi, ISO 14397-1:2007'nin gerektirdiği şekilde %35 Statik Devirme Yüğü ile dikkate alınmalıdır.

<sup>3</sup>Standart ve ek arka ağırlıklarla donatılmış makine.

## Standart ve Opsiyonel Ekipman

Standart ve opsiyonel ekipman değişiklik gösterebilir. Ayrıntılar için Cat temsilcinize danışın.

	Standart	Opsiyonel		Standart	Opsiyonel
<b>GÜÇ AKTARMA SİSTEMİ</b>			<b>ELEKTRİK SİSTEMİ</b>		
Cat C9.3B dizel motor ve motora takılı atık arıtma sistemi, U.S. EPA Tier 4 Final, EU Stage V, Korea Stage V, China Nonroad Stage IV, Japan 2014 emisyon standartlarını karşılar		✓	Yerden Müdahale Edilebilir Servis Noktası	✓	
Cat C9.3B dizel motor Eurasian Economic Union Stage IIIA, UN ECE R96 Stage IIIA emisyon standartlarını karşılar, Tier 3/Stage IIIA'ya eşdeğerdir		✓	24 volt ağır hizmet tipi alternatör	✓	
Motor turboşarjı	✓		Geri vites alarmı	✓	
Havadan Havaya Son Soğutucu (ATAAC)	✓		İki korna	✓	
Motor hava emişi, yağ ve su için modüler soğutma sistemi	✓		İki ağır hizmet tipi akü, yüksek çıkışlı, bakım gerektirmeyen, 1.120 CCA	✓	
Hidrolik tahrik fanı – elektronik kumandalı, hidrolik tahrikli, ısıya duyarlı	✓		Şebeke bağlantı kesme anahtarı	✓	
Hidrolik fan, ters devir özellikli	✓		Elektrikli marş motoru (ağır hizmet tipi, 24 volt)	✓	
Şanzıman için Elektronik Hidrostatik Kumanda (EHC)	✓		Ekstra aydınlatma – kabinin alt kısmında öne doğru bakan iki ek LED ışığı		✓
Rölantideyken motor kapatma	✓		LED yanıp sönen ikaz ışığı		✓
Otomatik motor devri kontrolü	✓		<b>OPERATÖR ORTAMI</b>		
Elektrikli yakıt pompası	✓		Bir kayar yan camlı ve dört halojen lambalı standart kabin: ikisi öne bakan ve tavana takılı tipte; ikisi arkaya bakan ve klima ünitesine entegre edilmiş tipte	✓	
Su ayırıcısı	✓		İki kayar yan camlı ve sekiz LED lambalı lüks kabin paketi: dördü tavana takılı, öne bakan tipte; ikisi arkaya bakan tipte ve ikisi yana bakan, klima ünitesine entegre edilmiş tipte		✓
Motor hava filtresi	✓		Deluxe yüksek arkalıklı koltuk – ısıtılmalı, ayarlanabilir darbe kontrollü		✓
Motor ön hava filtresi	✓		Premium Plus yüksek arkalıklı koltuk – ısıtılmalı ve soğutmalı, kilitlenebilir yanıl yalıtıcılı		✓
<b>ALT TAKIM</b>			Ayarlanabilir kolçaklar	✓	
Ağır Hizmet Tipi Uzun Ömürlü (HDXL) palet	✓		Elektrohidrolik, koltuğa takılı kumanda kolları, daha hızlı işleme özellikli	✓	
Salımlı palet silindiri şasileri	✓		V desenli ve pedallı direksiyon kontrolleri		✓
Palet yönlendirme korumaları, uç bölümü	✓		Kumanda kolu direksiyon kumandaları		✓
Hidrolik palet ayarlayıcısı	✓		Kumanda kolu ekipman kumandaları		✓
Zincir dişlisi çıkıntıları, değiştirilebilir cıvata bağlantılı sağlam çelik segmentli	✓		İki kollu ekipman kumandası		✓
Zincir dişlisi korumaları	✓		Emniyet kemeri, geri çekilebilir, bölme üzerinde bükülme göstergeli	✓	
Her tarafta iki üst taşıyıcı silindiri olan yedi palet silindiri, kullanım ömrü boyunca yağlı	✓		Dört noktadan emniyete hazır koltuk	✓	
Avaralar, geleneksel tip, kullanım ömrü boyunca yağlanmış	✓				

(devamı sonraki sayfada)

# 973 Gemi Ambarı Standart ve Opsiyonel Ekipman

## Standart ve Opsiyonel Ekipman (devamı)

Standart ve opsiyonel ekipman değişiklik gösterebilir. Ayrıntılar için Cat temsilcinize danışın.

	Standart	Opsiyonel		Standart	Opsiyonel
<b>OPERATÖR ORTAMI (devamı)</b>			<b>DiĞER STANDART EKİPMAN</b>		
Klima ve ısıtma cihazı	✓		Arka ve ön kaldırma cihazı	✓	
Otomatik sıcaklık kumandası ve otomatik üfleyici kumandası olan ısıtma cihazı/ buz Zgiderici	✓		Dayanıklı metal çamurluk	✓	
Kabin elektrikli ön hava filtresi		✓	Dış ses yalıtımı	✓	
Ayarlanabilir iç dikiz aynası	✓		Yüke duyarlı, değişken silindir hacimli ekipman pompası	✓	
24 V Telsize uygun. Hoparlörler, anten ve 12 V güç çıkışı ile 5 V USB bağlantı noktası içerir	✓		Z-bar yükleyici bağlantısı	✓	
Radyo – FM'ye Uygun Kit		✓	Sensörlü ekipman silindirleri	✓	
Radyo – Bluetooth®, Aux ve Mikrofon		✓	Kilitlenebilir kapılarla motor bölmesi	✓	
Radyo – Bluetooth, Aux ve Mikrofon – <b>Dab+</b>		✓	Toza karşı dayanıklı radyatör peteği (inç başına altı kanatçık)	✓	
Radyo – Bluetooth, Aux ve Mikrofon – <b>Sirius</b>		✓	Menteşeli radyatör koruması ve açılır fan	✓	
Park freni anahtarı ve "fren çekili" gösterge lambası	✓		Şaside 4 × 2 kolay bağlama noktası	✓	
Ekipman kilit anahtarı	✓		<b>MUHAFAZALI</b>		
Yüksek Çözünürlüklü arka görüş kamerası	✓		Tam alt korumalar	✓	
Entegre arka kamera görüntülerini aktaran, makine eğim göstergesine sahip 254 mm (10 inç) renkli dokunmatik ekran	✓		Avara koruması (hiçbiri)		✓
Seçilebilir üç çalışma modu (Oto, Güç, Eko)	✓		Avara koruması		✓
Yapılandırılabilir ekipman kolları	✓		Avara koruması – gemi ambarı		✓
Operatör tarafından programlanabilir kaldırma ve yatırma otomatikleri	✓		Ön lamba koruması		✓
Makine Atımı ve Devrilme göstergesi	✓		Ön cam koruması		✓
Kova açısı göstergesi	✓		Yatırma silindiri koruması	✓	
Kova sallama	✓		İki parçalı nihai tahrik koruması		✓
Uzaktan hizmetler (Sorun Giderme/Remote Flash)		✓	Üç parçalı nihai tahrik koruması		✓
Ağır hizmet tipi kauçuk zemin paspası	✓		Nihai tahrik alt koruması		✓
Ön cam yıkayıcıları ve silecekleri, birden fazla hızlı, ön ve arka	✓		Palet silindiri koruması		✓
Dayanıklı metal tavan	✓				
Palto askısı	✓				
Sol kolçak altında depolama bölmeleri	✓				
Kayışlı tutuculu yemek kabı saklama bölmesi	✓				
Sağ konsolda belge tutucu	✓				

(devamı sonraki sayfada)

# 973 Gemi Ambarı Standart ve Opsiyonel Ekipman

## Standart ve Opsiyonel Ekipman (devamı)

Standart ve opsiyonel ekipman değişiklik gösterebilir. Ayrıntılar için Cat temsilcinize danışın.

	Standart	Opsiyonel		Standart	Opsiyonel
<b>ATAŞMANLAR*</b>			<b>BAKIM</b>		
Kovalar:			Standart yağlayıcı		✓
Pimli Genel Amaçlı – Standart hizmet – 3,0 – 3,6 m <sup>3</sup> (3,9 – 4,7 yd <sup>3</sup> )		✓	Biyo yağlayıcı		✓
Fusion Genel Amaçlı – Standart hizmet – 3,2 m <sup>3</sup> (4,2 yd <sup>3</sup> )		✓	Cat uzun ömürlü soğutucu sıvı	✓	
Pimli Genel Amaçlı – Ağır hizmet – 3,6 – 3,8 m <sup>3</sup> (4,7 ila 5,0 yd <sup>3</sup> )		✓	Kaput altı aydınlatma	✓	
Pimli Çok Amaçlı – Standart hizmet – 3,0 m <sup>3</sup> (3,9 yd <sup>3</sup> )		✓	Servis paketi		✓
Pimli Çok Amaçlı – Ağır hizmet – 3,0 m <sup>3</sup> (3,9 yd <sup>3</sup> )		✓	Uzatılmış servis paketi – Kabinin sahada yatırılabilmesini ve 30° açı ile güvenle kilitlenebilmesini sağlayan manuel hidrolik sistem, şovel tutucu braketi (şovel dahil değildir)		✓
Pimli Yandan Boşaltmalı) – Standart hizmet – 2,3 m <sup>3</sup> (3,0 yd <sup>3</sup> )		✓	Yüksek hızda yağ değişimi		✓
Pimli Genel Amaçlı Düz Zemin – Ağır hizmet 3,6 – 4,0 m <sup>3</sup> (4,7 – 5,2 yd <sup>3</sup> )		✓	Hidrolik yağı deposundaki ekoloji tahliyeleri	✓	
Kovasız		✓	Yağ numunesi alma valfleri	✓	
Diğer Ataşmanlar:			Cat XT hortumları	✓	
Pimli Tıraşlama Bıçağı (Ambar Yükleyicisi) – 3,6 m <sup>3</sup> (4,67 yd <sup>3</sup> )		✓	HYDO Advanced 10	✓	
Not: Tüm kovalar (tam civatalı kesici kenarlı Genel Amaçlı Kova ve Cüruf Kovası hariç) Advansys Zemin Kavrama Ataşmanlarına sahiptir.			Hidrolik deposunda ekipman yağ dönüş filtresi	✓	
			Hidrolik deposu içindeki Hystat boşaltma dönüş filtresi	✓	
<b>BIÇAKLAR*</b>			<b>ARKA ATAŞMANLAR</b>		
Tıraşlama Bıçağı – 3.469 mm (136,6 inç)		✓	Tampon	✓	
<b>HİDROLİK SİSTEM</b>			<b>YAKIT DEPOSU</b>		
İki valfli hidrolik, iki kollu		✓	Yakıt deposu	✓	
İki valfli hidrolik, kumanda kollu		✓	Hızlı Doldurmalı yakıt deposu		✓
Üç valfli hidrolik, ön, kumanda kollu		✓	Yakıt deposu doldurma pompası		✓
Üç valfli hidrolik, arka, kumanda kollu		✓	Çökelti el pompası		✓
Üç valfli hidrolik, arka, iki kollu		✓	<b>DiĞER EKİPMAN</b>		
Dört valfli hidrolik, ön ve arka, kumanda kollu		✓	Erişim paketi		✓
Standart hidrolik hatları		✓	Blok suyu ısıtma cihazı (110 V)		✓
Hızlı ataşman değiştirici hidrolik hatları		✓	Blok suyu ısıtma cihazı (240 V)		✓
			<b>TEKNOLOJİ ÜRÜNLERİ</b>		
			Product Link™ uyumlu	✓	
			Product Link hücresel		✓
			Product Link çift (hücresel ve uydu)		✓
			Cat Payload		✓

\*Kova ve ataşman seçenekleri değişiklik gösterebilir. Bunlar hakkında bilgi için lütfen Cat temsilcinize danışın.



# 973

## Paletli Yükleyici Çelik Fabrikası

**Fabrikada tasarlanan ve monte edilen özellikler yükleyicinizi çelik fabrikasındaki aşırı sıcaklık ve zorlayıcı çalışma koşullarına hazır hale getirir. Manevra becerisi, görüş açısı ve koparma kuvvetiyle sağlanan hızlı çevrim süreleri, bu paletli yükleyicileri cüruf işleme için sağlam ve verimli bir seçenek haline getirir.**

### Yüksek Sıcaklık Alt Takımı

- Amaca yönelik alt takımda silindirlerde, avaralarda, pivot millerde ve nihai tahriklerde yüksek sıcaklık contaları bulunur.
- Palet silindiri şasisinin altına kaynaklanmış çelik çubuk, ısıyla bozulmayı önlemeye yardımcı olur.
- Nihai tahriklerde Duo-cone™ conta korumaları
- Dengeleme çubuğu koruyucuları.

### Çelik Fabrikası Kabini

- Alt kapıların içinde, operatör kabininin altında, hava kanalları ve klima hatlarının çevresinde çeşitli ısı kalkanları.
- Isıya dayanıklı zemin paspası.
- Lamine ön cam 18 mm (0,71 inç) kalınlığındadır.
- Dikey çubuklu ön ızgara, iyi bir görüş sağlarken ön camı fırlayan cüruflara karşı korumaya yardımcı olur.
- İnce gözenekli ekran, cüruf dökülmesinden/ışırma ısısından kaynaklanan termal şok riskini azaltır.
- Silikon contalı kabin camları.
- Kabin kapısının alt kısmı, paletlerden cüruf sıçramasına karşı dayanıklı çelikten yapılmıştır.
- Kabinin üst kısmındaki çelik plaka, kabin içine ışıma yoluyla ısı transferini önemli ölçüde azaltır.
- Sekiz geniş projektör (dört ön, iki arka, iki yan) ısıya dayanıklı, silikon kılıflarla donatılmıştır.
- Metalik kapı kolları ve tavan ısı kalkanı görevi görür.
- Kabin ve şasi arasında silikon keçeler.

Çelik Fabrikası paketinin bulunup bulunmadığı hakkında bilgi için lütfen Cat temsilcinize danışın.

### Isı Koruması

- Açıkta kalan hidrostatik tahrik hatları, kaldırma ve yatırma hidrolik hatları etrafında silikon kılıflar.
- Yatırma silindiri korumaları.
- Yatırma silindiri koruması, kol ucu keçesi üzerinde ısı kalkanları
- Kaldırma ve yatırma silindirleri içinde yüksek sıcaklık keçeleri.
- Çamurluklar, alt korumalar, ön korumalar, şasi altı, hidrolik hatları, hortumlar ve kablo tesisatı, iç çamurluklarda ve bölme kapaklarında termal koruma.

### Ek Koruyucu Özellikler

- Yalıtımlı çelik yakıt deposu.
- Yakıt deposu kapağında basınç düşürücü/kıvılcım durdurucu bulunur.
- Yangın geciktirici yağ.
- Sentetik, yangına dayanıklı hidrolik sıvı.
- Ağır hizmet tipi ön ve arka makine korumaları.
- Yağlama sıvısı gerektirmeyen sızdırmaz palet bağlantısı.
- Şasi kablo tesisatında teflon demetleme
- Çift tırnaklı veya üç tırnaklı pabuçlar – çalışmayı asfalt yüzeylerde optimize etmek için.
- Yüksek kapasiteli cüruf kovanı çevrim sürelerini azaltır ve daha uzun kullanım ömrü için daha uzun tırnaklara sahiptir.

### Çelik Fabrikası Çalıştırma Önerileri

Caterpillar, çevrimler arasında yeterli soğuma süresi sağlamak için Çelik Fabrikası makinelerinin sıcak cürufa saat başına 15 dakikadan daha az süreyle maruz bırakılmasını önerir. Tipik olarak, tesiste en iyi çalışma süresini sağlamak için fırın başına iki makine ve bir yedek makine kullanılmalıdır. İş zamanlaması, sıklığı ve süresinin yanı sıra soğuma çevrimleri her bir tesis için farklılık gösterir ancak önerilen maruz kalma sürelerinin aşılması makinenin beklenen performans seviyelerini karşılamaını önler.

# 973 Paletli Yükleyici – Çelik Fabrikası Teknik Özellikleri

## Motor

Motor Modeli	Cat® C9.3B	
Emisyonlar	U.S. EPA Tier 4 Final, EU Stage V, Korea Stage V, China Nonroad Stage IV, Japan 2014 emisyon standartlarını veya Eurasian Economic Union Stage IIIA, UN ECE R96 Stage IIIA emisyon standartlarını karşılar, U.S. EPA Tier 3/ EU Stage IIIA ile eşdeğerdir.	
Net Güç (1.800 dev/dak.)		
ISO 9249/SAE J1349	205 kW	275 hp
ISO 9249 (DIN)	279 mhp	
Motor Devri (1.800 dev/dak.)		
ISO 14396	228 kW	306 hp
ISO 14396 (DIN)	310 mhp	
İç çap	115 mm	4,5 inç
Strok	149 mm	5,9 inç
Silindir Hacmi	9,3 l	567 inç <sup>3</sup>

- Bildirilen net güç; fan, hava filtresi, temiz emisyon modülü ve alternatörle donatılan bir motor için motor volanında bulunan güçtür.
- Bildirilen güç, üretim zamanında yürürlükte olan, belirtilen standarda göre test edilir.
- 2.743 m (9.000 ft) rakıma kadar güç düşürme gerekmez.
- Cat® U.S. EPA Tier 4 Final, EU Stage V, Korea Stage V, China Nonroad Stage IV, Japan 2014 motorlar, ULSD (15 ppm veya daha az kükürt içeren ultra düşük kükürtlü dizel yakıt) veya aşağıdaki düşük karbon yoğunluklu yakıtlarla karıştırılmış ULSD kullanmalıdır:
  - ✓ %20 biyodizel FAME (yağ asidi metil esteri)\*
  - ✓ %100 yenilenebilir dizel, HVO (hidrojene bitkisel yağ) ve GTL (gazdan sıvıya dönüştürülmüş) yakıtlar
- U.S. EPA Tier 3/ EU Stage IIIA eşdeğeri Eurasian Economic Union Stage IIIA, UN ECE R96 Stage IIIA emisyon standartlarını karşılayan Cat motorlar, aşağıdakilere varan oranlarda düşük karbon yoğunluklu yakıtlarla karıştırılmış dizel yakıtlarla uyumludur:
  - ✓ %100 biyodizel FAME (yağ asidi metil esteri)\*\*
  - ✓ %100 yenilenebilir dizel, HVO (hidrojene bitkisel yağ) ve GTL (gazdan sıvıya dönüştürülmüş) yakıtlar
- Başarılı bir uygulama için yönergelere bakın. Ayrıntılar için lütfen Cat temsilcinize veya "Caterpillar Makine Sıvıları Tavsiyeleri"ne (SEBU6250) başvurun.
- \*Atık arıtma cihazları bulunmayan motorlar, daha yüksek karışımlar, %100'e kadar biyodizel kullanabilir (%20 biyodizelden daha yüksek karışımlar kullanmak için Cat temsilcinize danışın).
- \*\*%20 biyodizelden daha yüksek karışımlarla kullanım için Cat temsilcinize danışın.

## Klima

Bu makinedeki klima sisteminde florlu bir sera gazı olan R134a soğutucu kullanılmıştır (Küresel Isınma Potansiyeli = 1.430). Sistemde 1,1 kg soğutucu bulunur ve bu 1,573 metrik ton CO<sub>2</sub>'ye eşdeğerdir.

## Tahrik Sistemi

Tanım	İki adet değişken silindir hacimli eğik eksenli motor ve iki adet değişken silindir hacimli kaydırıcı tipi eksenli pistonlu pompaya sahip elektronik olarak kumanda edilen hidrostatik tahrik	
Seyir Hızı	0 ile 11 km/sa. (0 ile 6,8 mil/sa.) arasında sonsuz değişken hız	
Maksimum Sistem Basıncı	45.000 kPa	6.527 psi

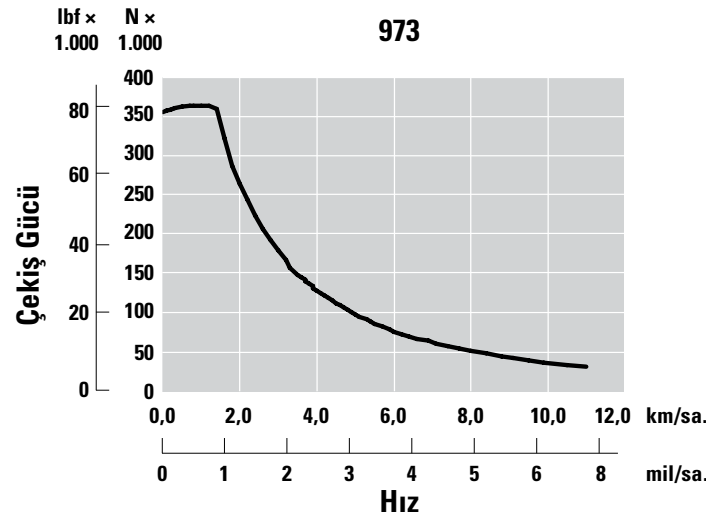
## Ekipman Sistemi

Tanım	Yük algılama, değişken silindir hacimli piston pompası	
Maksimum Kesintisiz Akış	325 l/dak.	86 gal/dak.
Maksimum Basıncı	27.500 kPa	3.988 psi
Filtre Sistemi	Ekipman dönüş filtresi	

## Servis Dolum Kapasiteleri

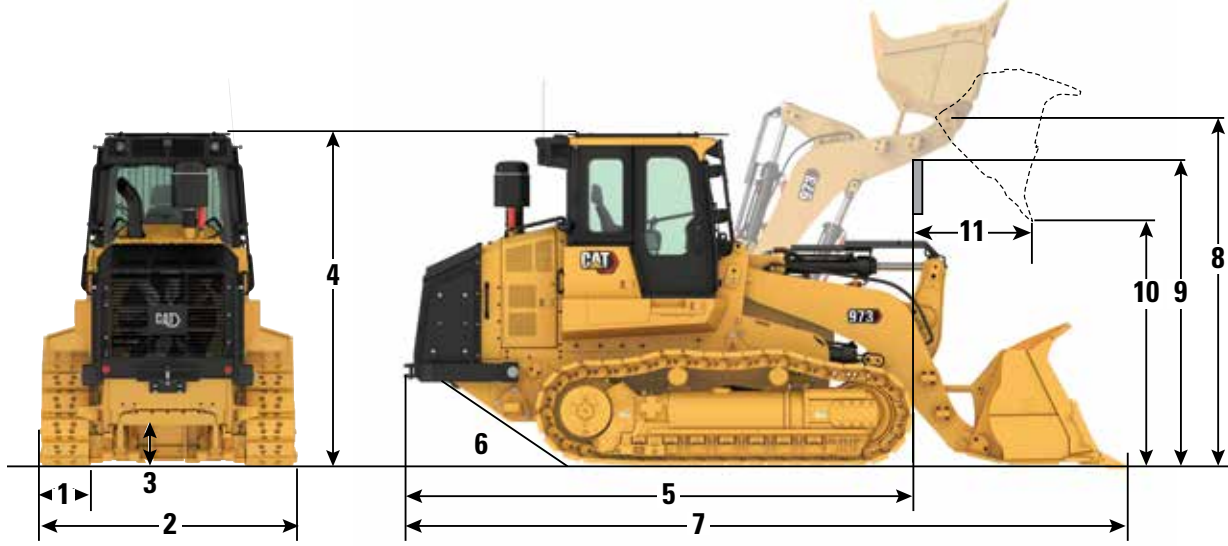
Çelik Fabrikası Yakıt Deposu.	384 l	101,5 gal
Dizel Egzoz Sıvısı (DEF) Deposu (varsa)	35 l	9,2 gal
Soğutma Sistemi	44 l	11,6 gal
Karter (filtre ile)	26 l	6,9 gal
Nihai Tahrik (her biri)	28,5 l	7,5 gal
Hidrolik Deposu	349 l	92,2 gal
Pivot Mili	3 l	0,8 gal

## Çekiş Gücü



# 973 Paletli Yükleyici – Çelik Fabrikası Teknik Özellikleri

## Ağırlıklar ve Boyutlar



Yapı konfigürasyonu gösterilmektedir.

	Çelik Fabrikası	
Çalışma Ağırlığı <sup>1</sup>	34.563 kg	76.198 lb
Nakliye Ağırlığı <sup>2</sup>	29.692 kg	65.460 lb
<b>1</b> Palet Pabucu Genişliği		
Çift Tırnak, Üç Tırnaklı, Kat, Alternatif	500 mm	20 inç
Palet Kasnakları – Her Bir Tarafta		7
Pabuç Sayısı – Her Bir Tarafta		40
Palet Zemindeyken	2.930 mm	115,3 inç
Zemin Basıncı	102,8 kPa	14,9 psi
<b>2</b> Cüruf Kovası Olmadan Toplam Makine Genişliği	2.960 mm	116,5 inç
<b>3</b> Yerden Yükseklik	469 mm	18,5 inç
<b>4</b> Kabinin Üstüne Kadar Olan Makine Yüksekliği	3.510 mm	138,2 inç
<b>5</b> Paletin Ön Kısımına Kadar Olan Uzunluk	5.318 mm	209,4 inç
<b>6</b> Rampa Açısı		29°
<b>7</b> Cüruf Kovası Olmadan Toplam Makine Uzunluğu	7.748 mm	305 inç
<b>8</b> Maksimum Kaldırmada Menteşe Pimi Yüksekliği	4.218 mm	166,1 inç
<b>9</b> Maksimum Kaldırmada Kaldırma Kolu Mesafesi	3.667 mm	144,4 inç
<b>10</b> Maksimum Kaldırma ve 45° Açılı Boşaltmada Yükseklik	2.912 mm	114,6 inç
<b>11</b> Maksimum Kaldırma ve 45° Açılı Boşaltmada Uzanma	1.486 mm	58,5 inç
Dönüş Yarıçapı	5,2 m	205 inç

<sup>1</sup>Çalışma ağırlığı: kısmi çelik fabrikası paketine sahip makine, tırnaklı ve segmentli Cüruf kovası, Ağır Hizmet Tipi Uzun Ömürlü alt takım, atık arıtma sistemi, yağlayıcılar, %100 dolu yakıt deposu ve 75 kg (165 lb) operatör. Atık arıtma sistemi bulunmayan makineler için 287 kg (632 lb) çıkarın.

<sup>2</sup>Nakliye ağırlığı: çelik fabrikası paketine sahip makine, Ağır Hizmet Tipi Uzun Ömürlü alt takım, atık arıtma sistemi, yağlayıcılar, %10 dolu yakıt deposu ve kova yok. Atık arıtma sistemi bulunmayan makineler için 287 kg (632 lb) çıkarın.



# 973 Paletli Yükleyici – Çelik Fabrikası Teknik Özellikleri

## Kovalar

Pimli Kovalar – Standart Bağlantı	Cüruf Kovası		Dar Cüruf Kovası	
Kesici Kenar Tipi	Uzun tırnaklar ve segmentler		Uzun tırnaklar ve segmentler	
Kova Ağırlığı	4.519 kg	9.963 lb	4.284 kg	9.444 lb
Kova Genişliği	2.960 mm	116,5 inç	2.714 mm	106,9 inç
%100 Dolum Faktöründe Azami Kapasite <sup>1</sup>	3 m <sup>3</sup>	4 yd <sup>3</sup>	2,8 m <sup>3</sup>	3,7 yd <sup>3</sup>
Azami Çalışma Kapasitesi <sup>2</sup>	8.916 kg	19.656 lb	9.000 kg	19.842 lb
Statik Devirme Yüğü <sup>3</sup>	25.474 kg	56.161 lb	25.709 kg	56.679 lb
Koparma Kuvveti	215.070 N	48.350 lbf	215.070 N	48.350 lbf

<sup>1</sup>ISO 7546:1983'e göre hacimsel kova kapasitesi.

<sup>2</sup>Azami Çalışma Kapasitesi, ISO 14397-1:2007'nin gerektirdiği şekilde %35 Statik Devirme Yüğü ile dikkate alınmalıdır.

<sup>3</sup>Standart ve ek arka ağırlıklarla donatılmış makine.

## Palet

Palet Pabucu Genişliği – Ağır Hizmet Tipi Sızdırmaz ve Yağlı	Tırnaklar	Özellikler
500 mm (20 inç)	Çift	Çelik Fabrikası
500 mm (20 inç)	Düz	Çelik Fabrikası
500 mm (20 inç)	Üçlü	Çelik Fabrikası
500 mm (20 inç)	Alternatif Kat ve Çift	Çelik Fabrikası

## Standartlar

### ROPS/FOPS

- Caterpillar'ın makine için sunduğu ROPS (Rollover Protective Structure, Devrilme Koruma Yapısı) özelliği ISO 3471:2008 ROPS kriterlerini karşılar.
- FOPS (Falling Object Protective Structure, Düşen Nesnelere Karşı Korumucu Yapı) ISO 3449:2005 Seviye II kriterlerini karşılar.

### Frenler

- Frenler ISO 10265:2008 standardını karşılamaktadır.

### Ses ve Titreşim Bilgileri

- Kapalı bir kabinde değeri ölçmek için "ISO 6396:2008" kullanıldığında belirtilen dinamik operatör ses basıncı 75 dB(A) seviyesindedir. Ölçümler maksimum motor soğutma fanı hızı %70'teyken gerçekleştirilmiştir. Farklı motor soğutucu fan hızlarında ses seviyesi değişebilir. Kabin doğru şekilde takılmış ve korunmuştur. Ölçümler, kabin kapıları ve camları kapalı olarak gerçekleştirilmiştir. NOT: Dinamik operatör ses basıncı seviyesinin hata payı  $\pm 2$  dB(A) aralığındadır.
- Makine açık bir operatör kabiniyle veya bakımı düzgün yapılmamış bir kabinle uzun süre gürültülü bir ortamda kullanıldığında işitme koruması gerekebilir.
- Değer "ISO 6395:2008" standartlarında belirtilen dinamik test prosedürlerine ve koşullara göre ölçüldüğünde garanti edilen dış ses gücü 111 db(A) seviyesindedir. Ölçümler maksimum motor soğutma fanı hızı %70'teyken gerçekleştirilmiştir. Farklı motor soğutma fanı devirlerinde ses seviyesi değişebilir.
- Avrupa Birliği ülkelerinde ve "AB Direktiflerini" Uygulayan Ülkelerde Makineler için ses seviyesi bilgileri: Bulunması halinde sertifika etiketi, makinedeki çevresel ses sertifikasının Avrupa Birliği gerekliliklerine uygun olduğunu doğrulamak için kullanılır. Etiket yazılı olan değer, "2000/14/EC" standardında belirtilen koşullar için üretim anında garanti edilen dış ses gücü seviyesini ( $L_{WA}$ ) gösterir.

# 973 Çelik Fabrikası Standardı ve Opsiyonel Ekipman

## Standart ve Opsiyonel Ekipman

Standart ve opsiyonel ekipman değişiklik gösterebilir. Ayrıntılar için Cat temsilcinize danışın.

	Standart	Opsiyonel		Standart	Opsiyonel
<b>GÜÇ AKTARMA SİSTEMİ</b>			<b>ELEKTRİK SİSTEMİ</b>		
Karşılmak için Cat C9.3B dizel motor, motora monte atık arıtma sistemiyle U.S. EPA Tier 4 Final, EU Stage V, Korea Stage V, China Nonroad Stage IV, Japan 2014 emisyon standartları		✓	Yerden Müdahale Edilebilir Servis Noktası	✓	
Cat C9.3B dizel motor Eurasian Economic Union Stage IIIA, UN ECE R96 Stage IIIA emisyon standartlarını karşılar, Tier 3/Stage IIIA'ya eşdeğerdir		✓	24 volt ağır hizmet tipi alternatör	✓	
Motor turboşarjı	✓		Geri vites alarmı	✓	
Havadan Havaya Son Soğutucu (ATAAC)	✓		İki korna	✓	
Motor hava emişi, yağ ve su için modüler soğutma sistemi	✓		İki ağır hizmet tipi akü, yüksek çıkışlı, bakım gerektirmeyen, 1.120 CCA	✓	
Hidrolik tahrik fanı – elektronik kumandalı, hidrolik tahrikli, ısıya duyarlı	✓		Şebeke bağlantı kesme anahtarı	✓	
Hidrolik fan, ters devir özellikli	✓		Elektrikli marş motoru (ağır hizmet tipi, 24 volt)	✓	
Şanzıman için Elektronik Hidrostatik Kumanda (EHC)	✓		LED yanıp sönen ikaz ışığı		✓
Rölantideyken motor kapatma	✓		<b>OPERATÖR ORTAMI</b>		
Otomatik motor devri kontrolü	✓		Termal korumalı, tamamı yalıtımlı camlı, ön cam ve ön lamba korumalı, sekiz halojen lambalı Çelik Fabrikası kabini: dördü öne bakan tipte, ikisi yana bakan tipte, ikisi arkaya bakan ve klima ünitesi entegre tipte	✓	
Elektrikli yakıt pompası	✓		Deluxe yüksek arkalıklı koltuk – ısıtmalı, ayarlanabilir darbe kontrollü		✓
Su ayırıcısı	✓		Premium Plus yüksek arkalıklı koltuk – ısıtmalı ve soğutmalı, kilitlenebilir yanıl yalıtıcılı		✓
Motor hava filtresi	✓		Ayarlanabilir kolçaklar	✓	
Metal motor ön hava filtresi	✓		Elektrohidrolik, koltuğa takılı kumanda kolları, daha hızlı işleme özellikli	✓	
<b>ALT TAKIM</b>			V desenli ve pedallı direksiyon kontrolleri		✓
Sızdırmaz, yağlanmamış Ağır Hizmet Tipi Uzun Ömürlü (HDXL)	✓		Kumanda kolu direksiyon kumandaları		✓
Salımlı palet silindir şasileri	✓		Kumanda kolu ekipman kumandaları		✓
Palet yönlendirme korumaları, uç bölümü	✓		İki kollu ekipman kumandası		✓
Hidrolik palet ayarlayıcısı	✓		Emniyet kemeri, geri çekilebilir, bölme üzerinde bükülme göstergeli	✓	
Zincir dişlisi çıkıntıları, değiştirilebilir cıvata bağlantılı sağlam çelik segmentli	✓		Dört noktadan emniyete hazır koltuk	✓	
Zincir dişlisi korumaları	✓		Klima ve ısıtma cihazı	✓	
Her tarafta iki üst taşıyıcı silindiri olan yedi palet silindiri, kullanım ömrü boyunca yağlı	✓				
Avaralar, geleneksel tip, kullanım ömrü boyunca yağlanmış	✓				

(devamı sonraki sayfada)

# 973 Çelik Fabrikası Standardı ve Opsiyonel Ekipman

## Standart ve Opsiyonel Ekipman (devamı)

Standart ve opsiyonel ekipman değişiklik gösterebilir. Ayrıntılar için Cat temsilcinize danışın.

	Standart	Opsiyonel		Standart	Opsiyonel
<b>OPERATÖR ORTAMI (devamı)</b>			<b>DiĞER STANDART EKİPMAN</b>		
Otomatik sıcaklık kumandası ve otomatik üfleyici kumandası olan ısıtma cihazı/ buz giderici	✓		Dayanıklı metal çamurluk	✓	
Ayarlanabilir iç dikiz aynası	✓		Dış ses yalıtımı	✓	
24 V Telsize uygun. Hoparlörler, anten ve 12 V güç çıkışı ile 5 V USB bağlantı noktası içerir	✓		Yüke duyarlı, değişken silindir hacimli ekipman pompası	✓	
Radyo – FM'ye Uygun Kit		✓	Z-bar yükleyici bağlantısı	✓	
Radyo – Bluetooth®, Aux ve Mikrofon		✓	Sensörlü ekipman silindirleri	✓	
Park freni anahtarı ve "fren çekili" gösterge lambası	✓		Kilitlenebilir kapılarla motor bölmesi	✓	
Ekipman kilit anahtarı	✓		Toza karşı dayanıklı radyatör peteği (inç başına altı kanatçık)	✓	
Yüksek Çözünürlüklü arka görüş kamerası	✓		Menteşeli radyatör koruması ve açılır fan	✓	
Entegre arka kamera görüntülerini aktaran, makine eğim göstergesine sahip 254 mm (10 inç) renkli dokunmatik ekran	✓		Şaside 4 × 2 kolay bağlama noktası	✓	
Seçilebilir üç çalışma modu (Oto, Güç, Eko)	✓		<b>MUHAFAZALI</b>		
Yapılandırılabilir ekipman kolları	✓		Ağır hizmet tipi ön koruma	✓	
Operatör tarafından programlanabilir kaldırma ve yatırma otomatikleri	✓		Metalik siperlikli ön cam koruması	✓	
Makine Atımı ve Devrilme göstergesi	✓		Tam alt korumalar	✓	
Kova açısı göstergesi	✓		Avara koruması (hiçbiri)		✓
Kova sallama	✓		Avara koruması		✓
Uzaktan hizmetler (Sorun Giderme/Remote Flash)		✓	Avara koruması – gemi ambarı		✓
Ağır hizmet tipi kauçuk zemin paspası	✓		Ön lamba koruması		✓
Ön cam yıkayıcıları ve silikon silecekler, ön ve arka, birden fazla hızlı	✓		Ön cam koruması		✓
Dayanıklı metal tavan	✓		Yatırma silindiri koruması	✓	
Palto askısı	✓		İki parçalı nihai tahrik koruması		✓
Sol kolçak altında depolama bölmeleri	✓		Üç parçalı nihai tahrik koruması		✓
Kayışlı tutuculu yemek kabı saklama bölmesi	✓		Nihai tahrik alt koruması		✓
Sağ konsolda belge tutucu	✓		Palet silindiri koruması		✓

(devamı sonraki sayfada)

# 973 Çelik Fabrikası Standardı ve Opsiyonel Ekipman

## Standart ve Opsiyonel Ekipman (devamı)

Standart ve opsiyonel ekipman değişiklik gösterebilir. Ayrıntılar için Cat temsilcinize danışın.

	Standart	Opsiyonel		Standart	Opsiyonel
<b>ATAŞMANLAR*</b>			<b>ARKA ATAŞMANLAR</b>		
Kovalar:			Kilit çubukları		✓
Pimli Cüruf – Ağır hizmet – 3,0 m <sup>3</sup> (3,9 yd <sup>3</sup> )		✓	<b>YAKIT DEPOSU</b>		
Pimli Cüruf – Ağır hizmet – 2,8 m <sup>3</sup> (3,7 yd <sup>3</sup> )		✓	Yalıtımlı metalik yakıt deposu	✓	
Pimli Genel Amaçlı – Ağır hizmet – 3,6 – 3,8 m <sup>3</sup> (4,7 – 5,0 yd <sup>3</sup> )		✓	<b>DiĞER EKİPMAN</b>		
Pimli Çok Amaçlı – Ağır hizmet – 3,0 m <sup>3</sup> (3,9 yd <sup>3</sup> )		✓	Erişim paketi		✓
Kovasız		✓	<b>TEKNOLOJİ ÜRÜNLERİ</b>		
<b>HİDROLİK SİSTEM</b>			Product Link™ uyumlu	✓	
İki valfli hidrolik, iki kollu		✓	Product Link çift (hücresele ve uydu)		✓
İki valfli hidrolik, kumanda kollu		✓	Cat Payload		✓
Standart hidrolik hatları	✓		<b>ARKA AĞIRLIKLAR</b>		
<b>BAKIM</b>			Arka HD tampon için arka ağırlık 400 kg (882 lb)	✓	
Standart yağlayıcı		✓			
Biyo yağlayıcı		✓			
Ecosafe yağlayıcı (çelik fabrikası)	✓				
Cat uzun ömürlü soğutucu sıvı	✓				
Uzatılmış servis paketi – Kabinin sahada yatırılabilmesini ve 30° açı ile güvenle kilitlenebilmesini sağlayan manuel hidrolik sistem, şovel tutucu braketi (şovel dahil değildir)	✓				
Yüksek hızda yağ değişimi		✓			
Hidrolik yağı deposundaki ekoloji tahliyeleri	✓				
Yağ numunesi alma valfleri	✓				
Cat XT hortumları	✓				
HYDO Advanced 10	✓				
Hidrolik deposunda ekipman yağ dönüş filtresi	✓				
Hidrolik deposu içindeki Hystat boşaltma dönüş filtresi	✓				

\*Kova ve ataşman seçenekleri değişiklik gösterebilir. Bunlar hakkında bilgi için lütfen Cat temsilcinize danışın.



オフロード法少数特例  
2014年基準同等適合車

Cat ürünleri, temsilci hizmetleri ve sektör çözümleri hakkında tüm bilgiler için [www.cat.com](http://www.cat.com) adresindeki web sitemizi ziyaret edebilirsiniz.

© 2023 Caterpillar  
Tüm hakları saklıdır

Malzeme ve teknik özellikler önceden bildirimde bulunulmaksızın değiştirilebilir. Fotoğraflarda gösterilen makineler ek ekipman içerebilir. Mevcut seçenekler için Cat temsilcinize danışın.

CAT, CATERPILLAR, LET'S DO THE WORK; bunların ilgili logoları; "Caterpillar Corporate Yellow", "Power Edge" ve Cat "Modern Hex" ticari kimliğinin yanı sıra burada kullanılan kurumsal kimlik ve ürün kimliği Caterpillar'ın ticari markalarıdır ve izinsiz kullanılamaz. VisionLink, Caterpillar Inc. şirketinin Amerika Birleşik Devletleri'ndeki ve diğer ülkelerdeki tescilli ticari markasıdır.

Japonya'daki İş, Güvenlik ve Sağlık Kanunlarına göre, küçük inşaat ekipmanı kullandıran kişinin, makine ağırlığı 3 metrik tondan az olan makinelerde tüm operatörlere özel eğitim sağlaması gerekmektedir. 3 metrik tondan büyük makineler için operatörün devlet tarafından onaylanmış tescilli bir eğitim okulundan operatör lisans sertifikası alması gerekir.

ATXQ3536-00 (02-2023)  
Üretim Numarası: 12A  
(Afr-ME, Asia Pacific, Aus-NZ,  
China, Eurasia, Europe,  
Japan, S Korea, N Am,  
S Am, SE Asia, Turkey)

