

CAT®

PALETLİ YÜKLEYİCİLER



953 | 963 | 973

CAT®

CAT® 953 | 963 | 973

PALETLİ YÜKLEYİCİLER

ÜSTÜN ÇOK YÖNLÜLÜK

Arazi temizleme, kazma, tesviye, kamyon yükleme, eğitimde çalışma ve daha birçok iş için kullanabileceğiniz sağlam bir makineyle maliyetleri azaltın ve nakliye süresini kısaltın. Paletli araç yükleyicisi, daha az zemin basıncı ve daha iyi çekiş sunarak işe daha erken başlamanızı ve her türlü zemin koşulunda daha uzun süre çalışmanızı sağlar. Cat® Paletli Yükleyiciler size tüm bunların yanı sıra olağanüstü performans ve yakıt verimliliği sunar.



İŞ SAHASINDAKİ EN ÇOK YÖNLÜ MAKİNE

Paletli yükleyiciniz ilk işe başlayan ve en son ayrılan makine olabilir; başka hiçbir makine bir paletli yükleyici kadar çok farklı görevi yerine getiremez. Çekiş ve flotasyon sayesinde, ıslak, yumuşak veya kayalık zemin koşulları gibi diğer makinelerin çalışmayacağı zamanlarda ve yerlerde çalışabilirsiniz. İşinizin özel gereklilikleri olduğunda, zorluklara hazır ve amaca yönelik paletli yükleyici burada:

- + DÜŞÜK ZEMİN BASINCI
- + ATIK ELLEÇLEYİCİ
- + GEMİ AMBARI
- + ÇELİK FABRİKASI



BİR MAKİNE, BİRÇOK İŞ

Kazmak, yüklemek, taşımak, doldurmak ve daha fazlası için tek bir makineyi nakledin, çalıştırın ve bakımını yapın. Fusion™ hızlı ataşman değiştirici, hızlı ataşman değişimlerine çok yönlülük katar.

%10'A VARAN YAKIT TASARRUFU

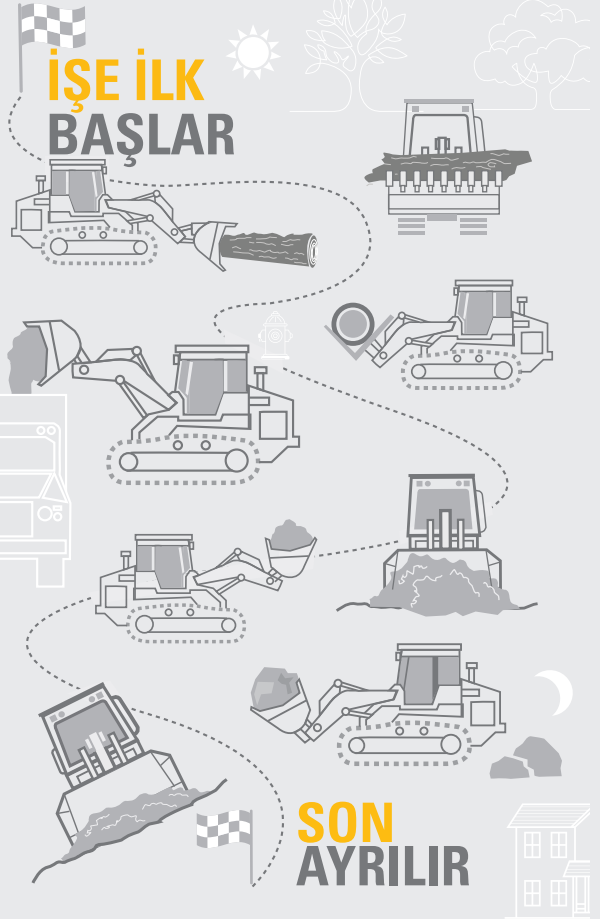
Automatic, Eco ve Power modlarıyla daha verimli motor, performansı işle eşleştirmenize ve yakıt verimliliğini optimize etmenize yardımcı olur. Uzaktan hizmetler ve makine özellikleri, servis ve bakım işlemlerinde zamandan ve paradan tasarruf etmenize yardımcı olur.

DAHA FAZLA ÜRETKENLİK

Opsiyonel bir Performans Serisi kova ile üretkenliğinizi %20'ye kadar artırın. Cat Payload* teknolojisi, daha hızlı çevrim süreleri için kova yükünü optimize eder.

953K/963K/973K ile karşılaştırmalar.

*Satışı yasaktır.



HIZLI BAŞLAMA

Ağaçları çıkarın, molozları toplayın, taşımak için yükleyin. Sert zemin hazırlığı için opsiyonel riperi kullanın. Malzemeyi kazın, üst toprağı çıkarın, istifleyin. Paletli yükleyiciler, düz olmayan zeminde ve kötü zemin koşullarında çalışabilmek için ihtiyaç duyduğunuz çekişi sağlar.

İSTIKRARLI TEMPO

Temel kazın, kamyonları yükleyin, malzemeyi tesviye edin ve taşıyın. İş sahasında boruları ve diğer malzemeleri hızlıca taşıyın. Kanalları ve temellerin etrafını tekrar doldurun. 45° açığa kadar eğimler oluşturun ve eğimleri kaplayın.

GÜÇLÜ BİTİME

İş bittiğinde ve diğer tüm makineler dönüğe geçtiğinde, paletli yükleyiciniz kaya, moloz ve kirleri temizlemek için iş sahasında kalabilir. Makineyi, göletler inşa etmek ve duvarları istinat etmek veya sert peyzaj döşemek gibi son rötuşlarda da kullanabilirsiniz.



DAHA FAZLA ÇOK YÖNLÜLÜK

HIZLI DEĞİŞİMDE USTA



FUSION HIZLI ATAŞMAN
DEĞİŞTİRİCİ



FORK ÇATALLARI



ÇOK AMAÇLI KOVA



TIRMIK



GENEL AMAÇLI KOVA

HIZLI ATAŞMAN DEĞİŞİMLERİ

Fusion Hızlı Ataşman Değişirici seçeneği, tekerlekli yükleyicilerden ve diğer Fusion uyumlu makinelerden forklift çatal, kova vb. gibi çok çeşitli ataşmanlarla hızlı ataşman değişiklikleri yapmanızı sağlar. Yaptığınız işlerde kullanılabilir ataşman çeşitleri hakkında Cat temsilcinize danışın.



YAKITTAN, PARADAN TASARRUF EDİN

Auto modu, performansı işe göre ayarladığı için ihtiyaç duyduğunuz motor gücünü alır ancak daha hafif işler yaparken daha az yakıt kullanırsınız. K Serisine kıyasla %10'a kadar ve D Serisine kıyasla %25'e kadar tasarruf edin. Eco modu, daha hafif hizmet tipi uygulamalarda ekstra yakıt tasarrufu sağlar. Power modu, en zorlu uygulamaların üstesinden gelmeye hazır hissetmeniz için her zaman tam güç sağlar.



ÜRETKENLİĞİNİZİ ARTIRIN

Genel Amaçlı kovaya kıyasla üretkenliğinizi %20'ye kadar artırmak için tasarlanan Performans Serisi kova ile daha az zamanda daha fazla iş yapın.



AKICI OPERATÖR

Akıcı tepki, makine ve ekipmanlar üzerinde daha hassas kontrol sağlar. Bu, genel çalışmayı kolaylaştırır ve ayrıntılı görevler üstlenmenizi sağlar.



ADVANSYS™ AVANTAJI

Kovalar, fabrikadan Advansys™ kova uçları/adaptör/kilitleme sistemi ile sunulur. Advansys uçlar, en zorlu uygulamalarınız için size maksimum üretkenliği ve kovanın kullanım ömrü boyunca en düşük maliyetleri sağlamak üzere tasarlanmıştır. Çekiç gerektirmeyen tutma sistemi, özel ataşmanlar olmadan güvenli, hızlı çıkartma ve takma anlamına gelir.



İŞ ÜZERİNDE DAYANIKLI

OPERATÖRLER İÇİN KOLAY

Sessiz kabin operatöre konfor ve geniş depolama alanı sunar.

- Sezgisel 10 inç (254 mm) dokunmatik ekran gösterge tablosu ekranı.
- Standart yüksek çözünürlüklü arka görüş kamerasının görüntüsü ana ekranda belirgin şekilde gösterilir.
- Şanzıman kumandaları ve kumanda kolu veya 2 kollu ekipman kumandaları için kumanda kolu veya V kolu ve pedallı direksiyon seçin.
- Sorunsuz ekipman ve direksiyon tepkisi ile geliştirilmiş direksiyon performansı, kolay ve hassas çalışma sağlar. Tercihe ya da uygulamaya göre ekipman tepkinizi ayarlama (hassas, normal, yüzeysel) olanağı.
- Kabinde daha fazla ısıtma/soğutma hava akışı sayesinde daha çok konfor sağlanır.
- Eklenen aydınlatma paketleri, çalışma alanınızı aydınlatır.

Yeni nesil koltuk size daha konforlu bir sürüş sağlar ve koltuk hareketinin üst ve alt aralığında sizi yastıklamak için dinamik uç amortisörlere sahiptir. Daha fazla ayar özelliğinin, 4 noktadan emniyetli uyumluluğunun ve ısıtmalı veya ısıtmalı/soğutmali seçeneklerin keyfini çıkarın.

KOLAY OTURMA





KULLANIM KOLAYLIĞI SAĞLAYAN YARDIMCILAR

CAT PAYLOAD

Cat Payload teknolojisi, hareket halinde tartma sırasında hassas kova yükü bilgileri sağlayarak aşırı veya yetersiz yüklemeyi önler. Daha doğru yükleme, zaman, işçilik ve yakıt maliyetlerinden tasarruf etmenize yardımcı olmak için çevrim sürelerini azaltır.

DAHA KOLAY KAMYON YÜKLEME

Kamyon yükleme gibi işleri kolaylaştırmak için tekrarlayan kaldırma, indirme, rafa koyma, boşaltma ve serbest hareket işlevlerinizi önceden ayarlayın. Yalnızca kabindeki bir düğmeye basarak her bir işlevi ayrı ayrı ayarlayın.

EĞİMDE ÇALIŞMAYI BASİTLEŞTİRİN

Eğim Göstergesi, ek donanım veya yazılım olmadan ekranda makinenin ana inişini ve çapraz eğimi gösterir. Eğim Göstergesi, ataşmanı kontrol etmez ancak drenaj kesme, yol setleri üzerinde çalışma veya eğimlerde tesviye yapma gibi işler sırasında faydalı bir referans sağlar.

DOĞRU AÇI

Ekrandaki bir simge, paletlerin düzlemine göre kova açınızı göstererek istenen kova konumunu daha kolay elde etmenizi sağlar. Ataşmanları değiştirdiğinizde tek bir düğmeye basarak değerleri sıfırlayın.

DAHA KISA BAKIM SÜRESİ

İŞ ÜZERİNDE DAHA UZUN SÜRE

KOLAY ERİŞİM

Kabin 30° yatırılabilir ve bir barla yerine kilitlenerek bakım ve onarım için size kolay erişim sağlar. Opsiyonel genişletilmiş servis paketine bir manuel hidrolik pompası dahildir; böylece, kabini sahada vinç olmadan kolayca yatırabilirsiniz.

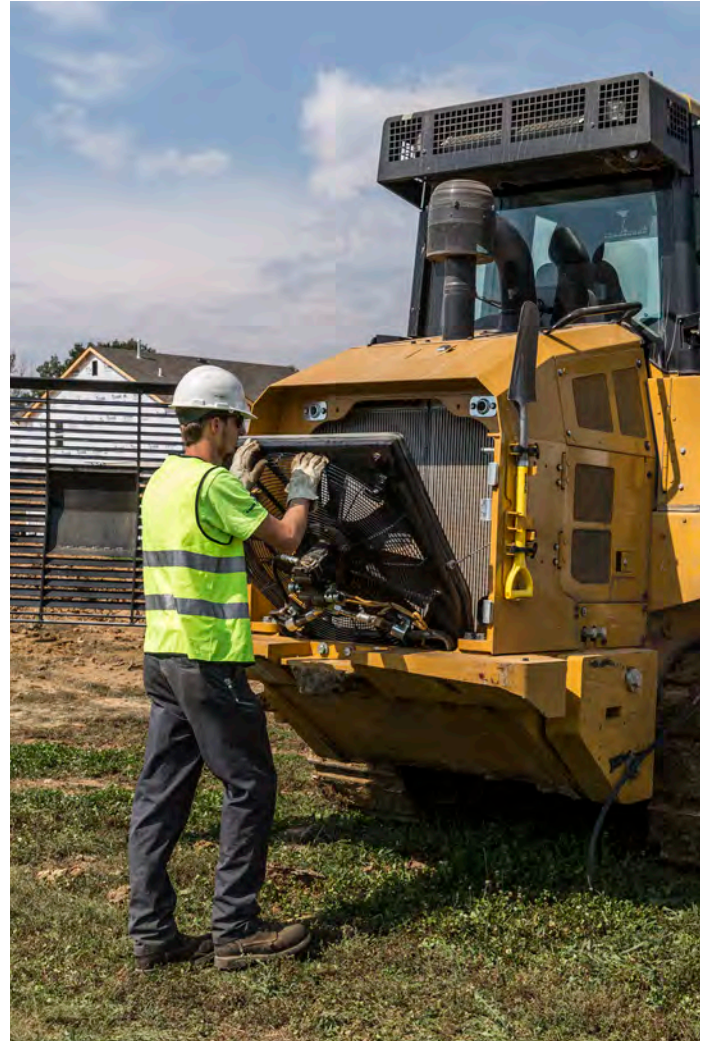
ÇALIŞMA SÜRESİ ÖNEMLİDİR

Cat paletli yükleyiciler, rutin bakımı gerçekleştirmenize ve işinize geri dönmenize yardımcı olacak şekilde tasarlanmıştır.

- + Gruplandırılmış servis noktaları büyük erişim kapaklarının arkasında bulunur ve günlük gresleme noktaları zemin seviyesinde kolayca ulaşılabilecek konumdadır.
- + Akü ayırmaya, kaput altı lamba anahtarına, erişim aydınlatmasına ve ana anahtara zemin seviyesinden kolay erişim.
- + Motor hava filtresinin bakımı daha kolaydır.
- + Hava filtresinin bakımı daha kolaydır ve iyileştirilmiş motor güvenilirliği için daha fazla döküntü yakalar.
- + Ekipman geri dönüş yağı filtresi, sistemin kirliliğe karşı korunmasına yardımcı olur.
- + Alt takımın hızla temizlenmesi için şovel yerleştirilmiş kullanışlı bir braket mevcuttur.
- + Temiz Emisyon Modülünde (varsa) bulunan Dizel Partikül Filtresi, makinenin kullanım ömrü boyunca temizlenmeden veya değiştirilmeden iş göreceği şekilde tasarlanmıştır.

SERİN VE KULLANIŞLI

Hidrolik tahrik fanı güç tasarrufu yapmak, yakıttan tasarruf etmek ve ses seviyelerini azaltmak için daha soğuk koşullarda devrini azaltır. Tıkanmayı azaltmak için tasarlanmıştır ve katlanır erişimi kolay temizleme sağlar. Yüksek moloz koşulları için opsiyonel ters fan mevcuttur.



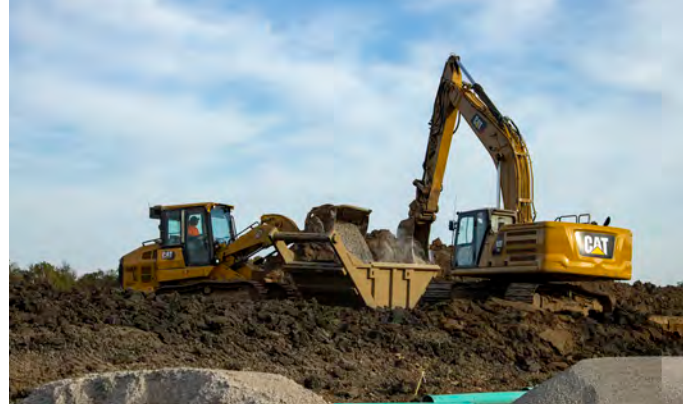
CAT EKİPMAN YÖNETİMİ

EKİPMANLARINIZI YÖNETİRKEN TAHMİNLERİ İŞİN DIŞINDA BIRAKIN

Ekipmanınızdan en iyi şekilde yararlanmak her gün yüzlerce karar almanızı gerektirir. Makineler nereye dağıtılmalıdır? Bir üretim engelini nasıl çözeriz? Yakıt maliyetlerini azaltmak için ne yapabiliriz? Cat Ekipman Yönetimi, ekipmanınızı iş sahasında tutmak ve para kazanmak için ihtiyacınız olan tüm verilere erişim sağlar. Ekipman konumunu ve kullanım sürelerini takip edebilir, makine kullanımını ve durumunu izleyebilir, ardından edindiğiniz bilgilere dayanarak operasyonunuzun sorunsuz, verimli ve kârlı bir şekilde devam etmesini sağlayacak eylemlerde bulunabilirsiniz.

CAT PRODUCT LINK™

Product Link, her tip ve marka makinelerinizden verileri otomatik olarak ve doğru şekilde toplar. Konum, saat, yakıt kullanımı, üretkenlik, rölanti süresi, bakım ikazları, arıza kodları ve makine sağlığı gibi bilgiler web ve mobil uygulamalar vasıtasıyla çevrimiçi görüntülenebilir.



VISIONLINK®

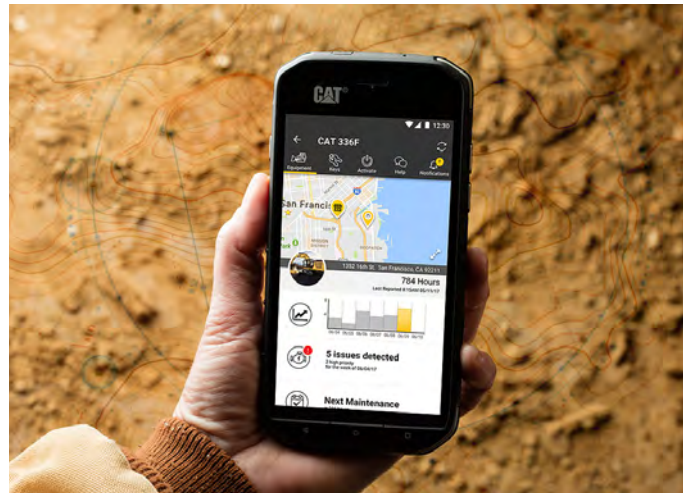
VisionLink ile bilgilere istediğiniz zaman, istediğiniz yerde erişebilir ve bu bilgileri iş sahasında üretkenliği artırmak, maliyetleri düşürmek, bakımı basitleştirmek ve daha fazla emniyet ve güvenlik sağlamak amacıyla doğru kararlar almak için kullanabilirsiniz. Farklı abonelik düzeyi seçenekleriyle, Cat temsilciniz, istemediğiniz ekstralar için para ödemediğiniz filonuzu bağlantılı hale getirmek ve işinizi yönetmek için tam olarak ihtiyaç duyduğunuz yapılandırmayı bulmanıza yardımcı olabilir. Hücresel şebeke ya da uydu bildirim yoluyla veya her ikisiyle abone olunabilir.



UZAKTAN HİZMETLER

Cat App, makinelerinizi istediğiniz zaman doğrudan akıllı telefonunuzdan yönetmenize yardımcı olur. Filo konumunu ve saatleri görebilir, gerekli bakımla ilgili kritik uyarılar alabilir ve hatta yerel Cat temsilcinizden servis talep edebilirsiniz.

- + **Uzaktan Yazılım Yükseltme** – Bir veya daha fazla makinede yazılım güncellemelerini uzaktan alın. Yalnızca güncellemeyi başlatmak/onaylamak için makineye yakın bir kişiye ihtiyacınız vardır.
- + **Operatör Kimliği** ana ekranı ve Product Link'i kullanarak ayrı ayrı operatörler tarafından makinenin çalışmasını izlemenizi sağlar.



DAHA GÜVENLİ ÇALIŞIN

SİZE DİKKAT EDER

Cat paletli yükleyiciler, operatörlerin daha güvenli bir şekilde çalışmasına yardımcı olmak için tasarlanmıştır. Ergonomi, sessiz motor ve daha az çaba gerektiren kumandalar yorgunluğu azaltarak operatörlerin zinde ve işe odaklanmış olmasını sağlar.

KEMERİNİZİ BAĞLAYIN

Operatör emniyet kemerini takmadığında, emniyet kemeri göstergesi şantiyede güvenliği artırmak için Product Link üzerinden alarm verir ve bir arıza kodu üretir.

KOLAY NAKLİYE

Makinenin önüne ve arkasına eklenen makine bağlama noktaları, nakliye sırasında makineyi emniyete almak için güvenli bir yol sunar. Ayrıntılar için lütfen Kullanma ve Bakım Kılavuzuna bakın.

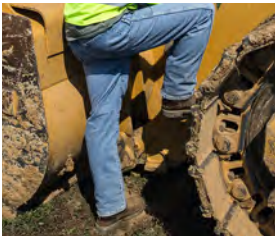


DAHA İYİ GÖRÜNÜM

Ana gösterge tablosu ekranının sağ tarafında yer alan standart arka görüş kamerası, makinenin arkasındaki insanları veya engelleri görmeyi kolaylaştırır.

DAHA PARLAK IŞIK

LED aydınlatma ve opsiyonel ışıldaklarla iş sahanızı aydınlatın. Kabinin alt kısmına eklenen lambalar palet üzerinde parlar ve çamurluktaki LED lambalar düşük ışık koşullarında iş sahasını aydınlatmaya yardımcı olur.



KOLAYCA İNİN VE BİNİN

Cat paletli yükleyiciler, operatör güvenliği düşünülerek tasarlanmıştır. Makineden daha kolay inmeniz ve binmeniz için, makinenin önünde ve arkasında tutma kolları ve basamaklar bulunur.

ÖZEL ÜRETİM ARAÇLARIMIZLA ÇÖP İŞİNDE DE VARIZ

Bir katı atık sahası veya aktarma istasyonunda çeşitli görevleri üstlenin. Atıkları itin, parçalayın ve sıkıştırın. Girişler oluşturun ve bunları koruyun, gözcükler kazın ve örtü malzemeleri üzerinde çalışın.



ÇALIŞMAYA HAZIR

Atık Elleçleyici, makineyi, alt takımı ve soğutma sistemini darbelere ve havada taşınan tozlara karşı korumaya yardımcı olmak üzere fabrikada takılan koruma ve keçelere sahiptir. Kova ve palet pabucu seçenekleri, iş için makineyi daha fazla optimize etmenize olanak tanır.

TEMİZLİK VE SIKIŞTIRMA

Gelişmiş Temizlik paketi, döküntü birikimini azaltmayı ve temizliği kolaylaştırmayı sağlamak üzere geniş göstergeli alt takım ve standart genişlikte paletle sahiptir. Ek ağırlık ve daha dar palet pabucu, daha fazla sıkıştırma için zemin basıncını artırır.

AŞIRIYA KAÇIN

Yıkım ve aktarma istasyonları gibi daha zorlu görevler için, ön camı ve operatörü kırılmaya ve tozlara karşı korumaya yardımcı olacak daha fazla koruma ve ekran içeren bir Yoğun Hizmet paketi seçin.

963/973'te Yoğun Hizmet Tipi mevcuttur.

İŞİNİZ İÇİN DONANIMLI KABİLİYETLİ UZMANLAR

Çok yönlülük, çeviklik ve dar alanlarda çalışma yeteneği söz konusu olduğunda paletli yükleyiciler rakipsizdir. Ve işe özel talepler olduğunda, zorlukların üstesinden gelmek için yükleyicinizi fabrikada donatabilirsiniz.



DÜŞÜK ZEMİN BASINCI

Daha fazla flotasyon ve çekişe ihtiyacınız olduğunda veya daha hassas zemin koşullarında çalışırken, bir Düşük Zemin Basıncı (LGP) yükleyici seçin. Daha geniş paletler, ek zemin temas alanı sağlayarak size daha düşük zemin basıncı ve daha iyi flotasyon sağlar. Daha geniş paletler, eğimde çalışma için makine stabilitesine de katkıda bulunur.



MUNTAZAM

Çekiş, yüksek uzanma kapasitesi ve makine dengesi, palet yükleyicileri gemi ambarlarında ve liman yükleme görevlerinde kullanım için ideal bir seçenek haline getirir. Dar alanlarda ve düz olmayan zeminde kolaylıkla çalışın. Özel koruma ve keçeler makinenin korunmasına yardımcı olurken, kömür kovaları ve tıraşlama bıçakları işi tamamlamanızı sağlar.



SICAKTAN KORKMAYIN

Fabrikada tasarlanan ve monte edilen özellikler yükleyicinizi çelik fabrikasındaki aşırı sıcaklık ve zorlayıcı çalışma koşullarına hazır hale getirir. 953/963 Kısmi Çelik Fabrikası paketi, Çelik Fabrikası kabin ve alt takımına sahiptir ve yüksek sıcaklıklara dayanmaya yardımcı olmak için ısı direnci özellikleri ekler. Ayrıca 973 komple Çelik Fabrikası paketi, sahip olduğu yalıtımlı çelik yakıt deposu ve makine genelindeki ilave yalıtım sayesinde cüruf taşımaya uygundur.

Lütfen çelik fabrikası çalışma önerileri için OMM'ye başvurun.

TEKNİK ÖZELLİKLER

Tüm teknik özellikler, boyutlar ve konfigürasyonlar için lütfen dealer.cat.com. adresinde bulunan her modelin Teknik Özelliklerine bakın.

	953		963		973	
Üretim Numarası			12A			
Motor Modeli	Cat® C7.1		Cat C7.1		Cat C9.3B	
Emisyonlar	U.S. EPA Tier 4 Final, EU Stage V, Korea Stage V, China Nonroad Stage IV, Japan 2014 emisyon standartlarını veya Eurasian Economic Union Stage IIIA, UN ECE R96 Stage IIIA emisyon standartlarını karşılar, U.S. EPA Tier 3/ EU Stage IIIA ile eş değerdir.					
Net Güç (1.800 dev/dak.)						
ISO 9249/SAE J1349	119 kW	160 hp	151 kW	202 hp	205 kW	275 hp
ISO 9249 (DIN)	162 mhp		204 mhp		279 mhp	
Yakıt Deposu	265 L	70 gal	320 L	84,5 gal	450 l	119 gal
DEF Deposu (donatıldığında)	16 l	4,2 gal	16 l	4,2 gal	35 L	9,2 gal
Çalışma Ağırlıkları*						
Standart	15.958 kg	35.181 lb	20.358 kg	44.881 lb	29.892 kg	65.901 lb
Düşük Zemin Basıncı (LGP)	17.261 kg	38.055 lb	22.762 kg	50.181 lb	32.304 kg	71.218 lb
Toplam Makine Genişliği/Kovasız						
Standart Paletler	2.316 mm	91,2 inç	2.400 mm	94,5 inç	2.835 mm	111,6 inç
Dar Paletler	2.216 mm	87,2 inç	2.300 mm	90,5 inç	2.710 mm	106,7 inç
Geniş Paletler	2.936 mm	115,6 inç	2.900 mm	114,2 inç	3.145 mm	123,8 inç
Kabinin Üstüne Kadar Olan Makine Yüksekliği	3.156 mm	124,2 inç	3.325 mm	130,9 inç	3.510 mm	138,2 inç
Paletin Ön Kısımına Kadar Olan Uzunluk	6.378 mm	251,1 inç	7.001 mm	275,6 inç	5.318 mm	209,4 inç
Maksimum Kaldırmada Menteşe Pimi Yüksekliği	3.608 mm	142,1 inç	3.940 mm	155,1 inç	4.218 mm	166,1 inç
Dönüş Yarıçapı	3,6 m	141,7 inç	4,0 m	157,5 inç	5,2 m	220 inç
Zemin Basıncı – Standart Pabuç	66 kPa	10 psi	63 kPa	9,1 psi	65,8 kPa	9,5 psi
Zemin Basıncı – LGP	43 kPa	6 psi	48,5 kPa	7 psi	57,9 kPa	8,4 psi

*Atık arıtma sistemi bulunmayan makineler için 287 kg/632 lbs çıkarın.

KOVALAR				
	Kapasite		Genişlik	
953				
Genel Amaçlı	1,8 m ³	2,4 yd ³	2.485 mm	97,8 inç
Performans Serisi	2,1 m ³	2,7 yd ³	2.536 mm	99,8 inç
Genel Amaçlı Fusion	1,8 m ³	2,4 yd ³	2.536 mm	99,8 inç
963				
Genel Amaçlı	2,5 m ³	3,2 yd ³	2.571 mm	101,2 inç
Performans Serisi	2,8 m ³	3,7 yd ³	2.671 mm	105,2 inç
Genel Amaçlı Fusion	2,5 m ³	3,2 yd ³	2.571 mm	101,2 inç
973				
Genel Amaçlı	3,2 m ³	4,2 yd ³	3.010 mm	118,5 inç
Performans Serisi	3,8 m ³	5,0 yd ³	3.015 mm	118,7 inç
Genel Amaçlı Fusion	3,2 m ³	4,2 yd ³	3.010 mm	118,5 inç

Tüm kovalar (tam civatalı kesici kenarlı Genel Amaçlı Kova ve Cüruf Kovası hariç) Advansys Zemin Kavrama Ataşmanlarına sahiptir. Paletli yükleyiciniz için mevcut tüm kovalar ve ataşmanlar hakkında bilgi edinmek için lütfen Cat temsilcinize danışın.

- Bildirilen net güç; maksimum hıza kadar çalışan fan, jeneratör, hava filtresi ve atık arıtma ünitesiyle (varsa) donatılan bir motor için volanda bulunan güçtür.
 - Bildirilen güç, üretim zamanında yürürlükte olan, belirtilen standarda göre test edilir.
 - Cat U.S. EPA Tier 4 Final, EU Stage V, Korea Stage V, China Nonroad Stage IV, Japan 2014 motorlar, ULSD (15 ppm veya daha az kükürt içeren ultra düşük kükürtlü dizel yakıt) veya aşağıdaki düşük karbon yoğunluklu yakıtlarla*** karıştırılmış ULSD kullanmalıdır:
 - %20 biyodizel FAME (yağ asidi metil ester)*
 - %100 yenilenebilir dizel, HVO (hidrojene bitkisel yağ) ve GTL (gazdan sıvıya dönüştürülmüş) yakıtlar
 - U.S. EPA Tier 3/ EU Stage IIIA eş değeri Eurasian Economic Union Stage IIIA, UN ECE R96 Stage IIIA emisyon standartlarını karşılayan Cat motorlar, aşağıdakilere varan oranlarda düşük karbon yoğunluklu yakıtlarla*** karıştırılmış dizel yakıtlarla uyumludur:
 - %100 biyodizel FAME (yağ asidi metil ester)**
 - %100 yenilenebilir dizel, HVO (hidrojene bitkisel yağ) ve GTL (gazdan sıvıya dönüştürülmüş) yakıtlar
- Başarılı bir uygulama için yönergelere bakın. Ayrıntılar için lütfen Cat temsilcinize danışın veya "Caterpillar Makine Sıvıları Önerileri" (SEBU6250) bölümüne bakın.
- * Atık arıtma cihazları bulunmayan motorlar, daha yüksek karışımlar, %100'e kadar biyodizel kullanılabilir (%20 biyodizelden daha yüksek karışımlar kullanmak için Cat temsilcinize danışın).
- ** %20 biyodizelden daha yüksek karışımlarla kullanım için Cat temsilcinize danışın.
- *** Düşük karbon yoğunluğuna sahip yakıtlar, egzoz borusundaki sera gazlarını önemli ölçüde azaltmaz.

STANDART VE OPSİYONEL EKİPMAN

Standart ve opsiyonel ekipman değişiklik gösterebilir. Ayrıntılar için Cat temsilcinize danışın.

GÜÇ AKTARMA SİSTEMİ	STANDART	OPSİYONEL
Cat dizel motor	•	
Yüke duyarlı ekipman pompası	•	
Modüler soğutma sistemi	•	
OPERATÖR ORTAMI	STANDART	OPSİYONEL
Standart kabin – basınçlı ROPS/FOPS	•	
Lüks kabin		•
Çelik Fabrikası kabini		•
Tam renkli 10 inç (254 mm) sıvı kristal dokunmatik ekran	•	
Entegre arka görüş HD kamerası	•	
Kumanda kolu ya da V kolu ve pedallı direksiyon kumandaları		•
Kumanda kolu veya 2 kollu ekipman kumandaları		•
Konforlu koltuk	•	
Premium koltuk		•
Lüks koltuk		•
Ayarlanabilir kolçaklar	•	
Telsize uygun	•	
Radyo AM/FM Bluetooth®		•
Radio AM/FM/DAB+ Bluetooth		•
Radio AM/FM/Sirius XM Bluetooth		•
İletişim telsizi uyumlu - FM		•
12 V güç çıkışı ve 5 V USB portu	•	
Istima/klima	•	
Kabin boyunca depolama alanları	•	
Bölme üzerinde tutma kolları	•	
Lambalar – 4 halojen	•	
Lambalar – 8 LED		•
Lambalar – kabinin önünde/altında 2 LED, erişim lambası		•
LED yanıp sönen ikaz ışığı		•
CAT TEKNOLOJİSİ	STANDART	OPSİYONEL
Eğim Göstergesi	•	
Kova açısı göstergesi	•	
Cat Payload		•
Product Link™ uyumlu	•	
Product Link hücresel		•
Product Link çift (hücresel/uydu)		•
Uzaktan yazılım yükseltme/sorun giderme	•	

KOVALAR	STANDART	OPSİYONEL
Fusion™ hızlı ataşman değiştirici		•
Genel Amaçlı kova		•
Çok amaçlı kova		•
Performans kovası		•
Katı atık kovası		•
Cüruf kovası		973
ALT TAKIM	STANDART	OPSİYONEL
Ağır Hizmet Tipi Uzun Ömürlü (HDXL) alt takım	973	953/963
Cat Abrasion alt takım		953/963
Salınımlı palet silindir şasileri	•	
Atık veya Geniş Göstergeli alt takım		•
Çelik fabrikası alt takımı		•
SERVİS VE BAKIM	STANDART	OPSİYONEL
Menteşeli radyatör koruması ve açılır fan	•	
Ekoloji tahliyeleri	•	
Yüksek hızda yağ değişimi		•
Şaside 4 x 2 kolay bağlama noktası	•	
Şovel tutucu		•
Yerden müdahale edilebilir servis noktası	•	
Hidrolik yatırılabilir kabin		•
Metal yakıt deposu	973	963
Hızlı yakıt doldurma		•
Yakıt doldurma pompası		•
Hidrolik tahrik fanı		•
Hidrolik tahrik fanı, ters devir özellikli		•
Kaput altı çalışma lambası	973	953/963
ATAŞMANLAR	STANDART	OPSİYONEL
Ripere uygun arka hidrolik sistem		•
Çok uçlu ripper		•
Tampon		•
Arka Ağırıklar		•
Çeki topuzu		•
Kilit çubuğu kutusu		•
ÖZELLİK PAKETLERİ	STANDART	OPSİYONEL
Düşük zemin basıncı (LGP)		•
Atık elleçleyici		•
Atık elleçleyici - gelişmiş temizleme		•
Atık elleçleyici - yoğun hizmet tipi/yıkım		963/973
Gemi ambarı		•
Kısmi çelik fabrikası		953/963
Çelik fabrikası		973

Tüm özellikler her bölgede bulunmayabilir. Belirli bir ürünün bölgenizde bulunup bulunmadığını lütfen yerel Cat temsilcinize sorun.

Daha fazla bilgi için, www.cat.com adresindeki Teknik Özellikler broşürlerine bakın veya Cat temsilcinize başvurun.

Cat ürünleri, bayi hizmetleri ve sektör çözümleri hakkında tüm bilgiler için www.cat.com adresindeki web sitemizi ziyaret edebilirsiniz.

VisionLink, Caterpillar Inc. şirketinin Amerika Birleşik Devletleri'ndeki ve diğer ülkelerdeki tescilli ticari markasıdır.

Malzeme ve teknik özellikler önceden bildirimde bulunulmaksızın değiştirilebilir. Fotoğraflarda gösterilen makineler ek ekipman içerebilir. Mevcut seçenekler için Cat temsilcinize danışın.

©2023 Caterpillar. Tüm Hakları Saklıdır. CAT, CATERPILLAR, LET'S DO THE WORK; bunların ilgili logoları; Product Link, Fusion, "Caterpillar Corporate Yellow", "Power Edge" ve Cat "Modern Hex" ticari kimliğinin yanı sıra burada kullanılan kurumsal kimlik ve ürün kimliği Caterpillar'ın ticari markalarıdır ve izinsiz kullanılamaz.

www.cat.com www.caterpillar.com

Japonya'daki İş, Güvenlik ve Sağlık Kanunlarına göre, küçük inşaat ekipmanı kullandıran kişinin, makine ağırlığı 3 metrik tondan az olan makinelerde tüm operatörlere özel eğitim sağlaması gerekmektedir. 3 metrik tondan büyük makineler için operatörün, devlet onaylı kayıtlı bir eğitimden operatör lisans sertifikası alması gerekir.



オフロード法2014年
基準適合

ATXQ3615-01
Üretim Numarası: 12A
(Global)

