

CAT®

KETTENLADER



953 | 963 | 973



CAT® 953 | 963 | 973

KETTENLADER

HÖCHSTE VIELSEITIGKEIT

Sparen Sie Geld und Zeit für den Transport mit einer robusten Maschine für Roden, Graben, Planieren, Beladen von Lkw und Arbeiten am Hang usw. Raupenlader bieten Ihnen einen geringeren Bodendruck und bessere Traktion, sodass Sie bei weichen Bodenverhältnissen früher beginnen und länger arbeiten können. All das erhalten Sie mit Cat®-Kettenladern – und zusätzlich eine gesteigerte Leistung und Kraftstoffeffizienz.



DIE VIELSEITIGSTE MASCHINE AM EINSATZORT

Ihr Kettenlader kann zugleich die erste und letzte Maschine am Einsatzort sein. Keine andere Maschine kann so viele verschiedene Aufgaben erfüllen wie ein Raupenlader. Durch Traktion und Flotation können Sie arbeiten, wenn und wo es andere nicht können (z. B. unter nassen, weichen oder steinigen Bedingungen). Und wenn es bei Ihrem Auftrag besondere Anforderungen gibt, gibt es den speziellen Kettenlader, der diesen standhält:

- + GERINGER BODENDRUCK
- + ABFALLENTSORGUNGMASCHINE
- + SCHIFFSLADERAUM
- + STAHLWERK



EINE MASCHINE, VIELE AUFGABEN

Transportieren, bedienen und verwalten Sie nur eine Maschine für Grab-, Lade-, Transport- und Auffüllvorgänge sowie viele mehr. Der Fusion™-Schnellwechsler sorgt durch seine schnellen Anbaugerätewechsel für Vielseitigkeit.

BIS ZU 10 % KRAFTSTOFFEINSPARUNGEN

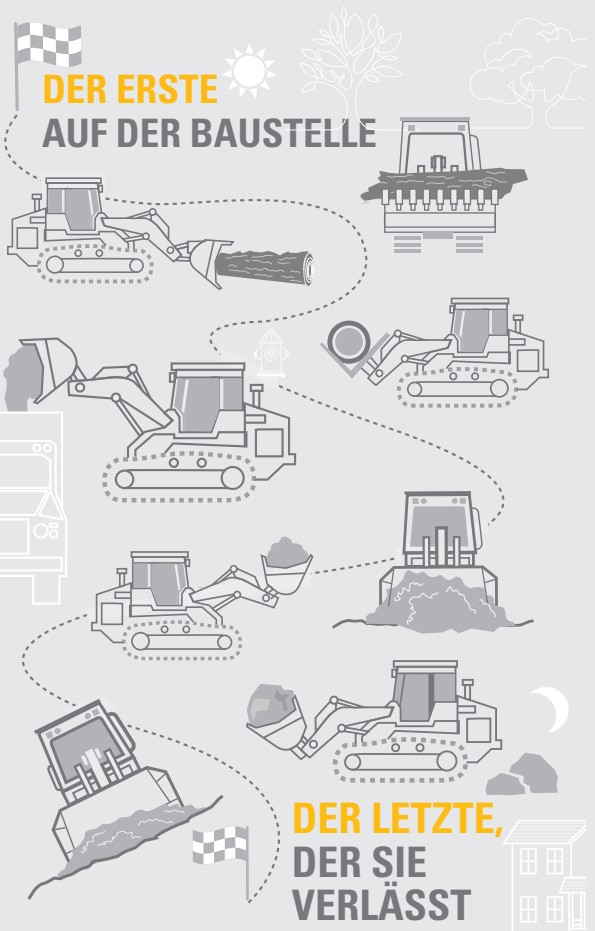
Ein effizienterer Motor sowie die Auto-, Eco- und Power-Modi unterstützen Sie, Ihren Aufgaben gerecht zu werden und den Kraftstoffverbrauch zu optimieren. Durch Remotedienste und die Möglichkeit zum Fernabruf von Maschinenfunktionen können Sie sowohl Zeit als auch Geld für Service und Wartung sparen.

MEHR PRODUKTIVITÄT

Steigern Sie Ihre Produktivität um bis zu 20 % mit einer optionalen Schaufel der Performance-Serie. Die Cat Payload*-Technologie hilft Ihnen dabei, das Befüllen der Schaufeln für schnellere Zykluszeiten zu optimieren.

Vergleiche zu 953K/963K/973K.

* Nicht eichfähig.



SCHNELLER START

Entfernen Sie Bäume, laden Sie Schutt auf und transportieren Sie diesen weg. Verwenden Sie den optionalen Aufreißer, um harte Böden aufzulockern. Brechen Sie Material auf, tragen Sie Mutterboden ab oder arbeiten Sie an Halden. Kettenlader bieten Ihnen die Traktion, die Sie für Arbeiten auf unebenem Untergrund und bei schlechten Bodenverhältnissen benötigen.

GLEICHMÄSSIGE GESCHWINDIGKEIT

Graben Sie Fundamente, beladen Sie Lkws, planieren Sie Material und tragen Sie dieses ab. Bewegen Sie Rohre und andere Materialien einfach am Standort. Verfüllen Sie Gräben und um Fundamente herum. Arbeiten Sie an Gefällen von bis zu 45°.

STARKER ABSCHLUSS

Nach getaner Arbeit kann Ihr Kettenlader im Gegensatz zu anderen Maschinen am Einsatzort bleiben und Gestein, Schutt und Schmutz aufräumen. Sie können ihn sogar für abschließende Aufgaben wie das Ausheben von Becken, den Bau von Stützmauern oder das Anbringen von harten Landschaftsmaterialien verwenden.



MEHR VIELSEITIGKEIT

EIN SCHNELLWECHSELKÜNSTLER



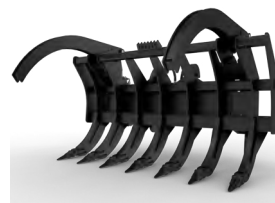
FUSION-
SCHNELLWECHSLER



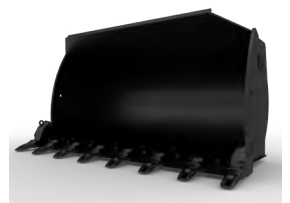
PALETTENGABELN



KOMBISCHAUFEL



RECHEN



UNIVERSALSCHAUFEL

SCHNELLER WECHSEL DER ANBAUGERÄTE

Der optionale Fusion-Schnellwechsler ermöglicht nicht nur den zeitsparenden Anbaugerätewechsel, sondern auch die einfache Verwendung der Gabeln, Schaufeln usw. von Radladern und anderen mit Fusion kompatiblen Maschinen. Erkundigen Sie sich bei Ihrem Cat-Händler nach verfügbaren Werkzeugen für Ihre Aufgaben.



SPAREN SIE KRAFTSTOFF UND GELD

Der Auto-Modus passt die Leistung an die Aufgabe an, damit Sie die benötigte Motorleistung erhalten, aber bei einfacheren Arbeiten weniger Kraftstoff verbrauchen. Sparen Sie im Vergleich zur K-Serie bis zu 10 % Kraftstoff und im Vergleich zur D-Serie bis zu 25 %. Der Eco-Modus bietet zusätzliche Kraftstoffeinsparungen bei leichteren Einsätzen. Beim Power-Modus erhalten Sie durchgehend die volle Leistung, um jederzeit einsatzbereit für die anspruchsvollsten Anwendungen zu sein.



STEIGERN SIE IHRE PRODUKTIVITÄT

Erledigen Sie mehr Arbeit in weniger Zeit mit der Schaufel der Performance-Serie, die darauf ausgelegt ist, Ihre Produktivität um bis zu 20 % im Vergleich zur Universalschaufel zu steigern.



SANFTE BEDIENUNG

Das sanfte Ansprechen bietet Ihnen eine präzisere Steuerung der Maschine und Anbaugeräte. Dadurch wird der gesamte Betrieb einfacher und ermöglicht auch detaillierte Aufgaben.



VORTEIL VON ADVANSYS™

Die Schaufeln sind ab Werk mit Advansys™-Schaufelspitzen/Adapter/Verriegelungssystem ausgestattet. Advansys-Spitzen sind auf maximale Produktivität und niedrigste Schaufel-Lebenszykluskosten bei den anspruchsvollsten Anwendungen ausgelegt. Das hammerlose Befestigungssystem sorgt für einen sicheren und schnellen Aus- und Einbau ohne besondere Werkzeuge.



Die ruhige Fahrerkabine bietet dem Bediener Komfort und großen Stauraum.

- Intuitiverer 10"-Touchscreen-Display (254 mm) auf der Instrumententafel.
- Die serienmäßige HD-Rückfahrkamera wird gut sichtbar auf dem Hauptbildschirm angezeigt.
- Die Getriebesteuerung erfolgt über einen Joystick oder V-Hebel und Pedale; das Arbeitsgerät wird mit einem Joystick oder 2 Hebeln gesteuert.
- Das sanfte Ansprechverhalten von Anbaugeräten und Lenkung sowie die verbesserte Lenkleistung bieten eine einfache und präzise Bedienung. Passen Sie Ihr Ansprechverhalten – fein, normal oder grob – je nach Präferenzen oder Anwendungen an.
- Der gesteigerte Heiz-/Kühlungsluftstrom in der Fahrerkabine sorgt für mehr Komfort.
- Zusätzliche Beleuchtungspakete beleuchten Ihren Arbeitsbereich.

Der Sitz der nächsten Generation bietet Ihnen eine bequemere Fahrt und verfügt über dynamische Anschlagdämpfer für eine Polsterung bei einer Sitzverstellung im oberen und unteren Bereich. Genießen Sie die zusätzlichen Einstellungsfunktionen, die Kompatibilität mit Vierpunkt-Rückhaltesystemen und die beheizten oder beheizten/gekühlten Optionen.

EINFACHER SITZ





HELFENDE HÄNDE FÜR EINEN EINFACHEREN BETRIEB

CAT PAYLOAD

Die Cat Payload-Technologie liefert präzise Schaufellastdaten durch Wiegen im laufenden Betrieb und vermeidet damit Über- und Unterbeladung. Die genauere Beladung verringert Zykluszeiten, um Zeit, Arbeit und Kraftstoffkosten zu sparen.

EINFACHERE LKW-BELADUNG

Stellen Sie Ihre wiederholten Hub-, Absenk-, Rückkip-, Abkip- und Schwimmvorgänge als Voreinstellungen ein, um Aufgaben wie das Beladen von Lkws zu erleichtern. Stellen Sie jede Funktion einzeln mit einem einfachen Drücken auf eine Taste in der Fahrerkabine ein.

VEREINFACHEN SIE ARBEITEN AM HANG

Slope Indicate zeigt die Maschinenlängsneigung und die -querneigung direkt auf dem Bildschirm an – ohne zusätzliche Hard- oder Software. Mit Slope Indicate wird das Anbaugerät nicht gesteuert. Es bietet jedoch eine nützliche Referenz für Arbeiten wie das Schneiden von Entwässerungsgräben, Arbeiten an Straßenböschungen oder das Planieren an Hängen.

DER RICHTIGE WINKEL

Ein Symbol auf dem Display zeigt den Winkel der Schaufel im Verhältnis zu den Ketten an, sodass Sie die gewünschte Schaufelposition einfacher erreichen können. Setzen Sie den Messwert mit einem Knopfdruck auf Null, wenn Sie die Werkzeugaufsätze wechseln.

WENIGER WARTUNGSaufWAND

MEHR ZEIT FÜR IHRE AUFGABEN

EINFACHER ZUGANG

Die Fahrerkabine lässt zu um 30° neigen und wird mithilfe einer Stange in der Stellung verriegelt, wodurch Sie einen bequemen Zugang für Wartungen und Reparaturen erhalten. Das optionale erweiterte Servicepaket bietet eine zusätzliche manuelle Hydraulikpumpe, damit Sie die Fahrerkabine vor Ort ohne Kran einfach neigen können.

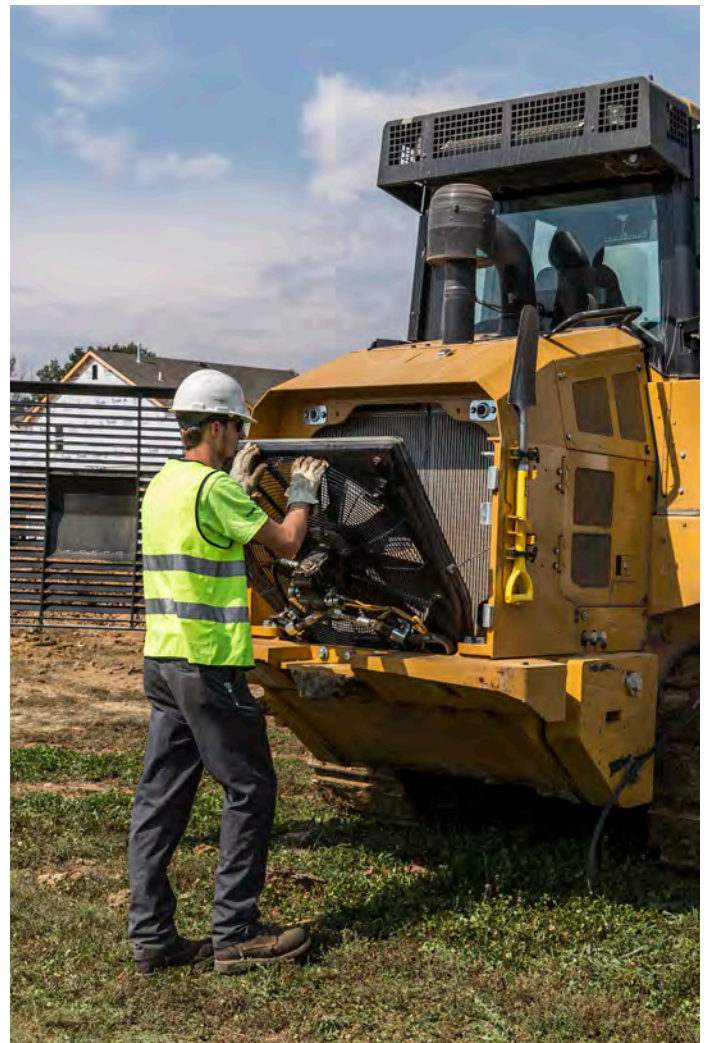
WENN ES AUF DIE VERFÜGBARE BETRIEBSZEIT ANKOMMT

Cat-Kettenlader sind so konzipiert, dass Sie routinemäßige Wartungsarbeiten leicht durchführen und schnell wieder an die Arbeit gehen können.

- + Gruppierete Servicestellen befinden sich hinter großen Zugangsklappen; die täglich zu versorgenden Schmierstellen lassen sich leicht vom Boden aus erreichen.
- + Einfacher Zugang zum Batterie Hauptschalter, Motorraumbeleuchtungsschalter, Zugangsbeleuchtungs- und Hauptschalter vom Boden aus.
- + Der Motorluftfilter ist einfacher zu warten.
- + Der Luftfilter ist einfacher zu warten und filtert mehr Schmutz für eine verbesserte Motorzuverlässigkeit.
- + Der Anbaugeräte-Rücklaufölfilter hilft dabei, das System vor Verschmutzungen zu schützen.
- + Eine praktische Halterung nimmt eine Schaufel auf, mit der sich das Laufwerk schnell reinigen lässt.
- + Der Dieselpartikelfilter im Modul für saubere Emissionen (falls vorhanden) ist so ausgelegt, dass er während der Lebensdauer des Motors nicht gereinigt oder ausgetauscht werden muss.

KÜHL UND KOMFORTABEL

Der hydraulische, bedarfsgesteuerte Lüfter verringert die Drehzahl in kühlerer Umgebung, um Energie und Kraftstoff zu sparen und den Schallpegel zu senken. Er ist so konzipiert, dass Verstopfen reduziert wird und der umklappbare Zugang ermöglicht eine einfache Reinigung. Ein optionaler Umkehrlüfter ist für Einsätze mit hoher Verschmutzungsgefahr erhältlich.



CAT-MASCHINENMANAGEMENT

BESEITIGT DAS RATEN BEI DER VERWALTUNG IHRER AUSTRÜSTUNG

Das Maximum aus Ihren Maschinen herauszuholen, bedeutet hunderte von Entscheidungen zu treffen – und das jeden Tag. Wo sollten Maschinen eingesetzt werden? Wie können Produktionsengpässe gelöst werden? Wie können Kraftstoffkosten gesenkt werden? Das Cat-Maschinenmanagement verschafft Ihnen den Zugriff auf alle Daten, die Sie brauchen, um Ihre Maschinen einsatzfähig zu halten und mit ihnen Geld zu verdienen. Sie können den Standort und die Betriebsstunden der Geräte verfolgen, die Nutzung und den Zustand der Maschinen überwachen und dann fundierte Maßnahmen ergreifen, die einen reibungslosen, effizienten und rentablen Betrieb gewährleisten.

CAT PRODUCT LINK™

Product Link erfasst Maschinen- und Ausrüstungsdaten automatisch und genau – unabhängig von Typ und Marke. Informationen wie Standort, Betriebsstunden, Kraftstoffverbrauch, Produktivität, Leerlaufzeit, Wartungsbenachrichtigungen, Diagnosecodes und Maschinenzustand können online über Web- und Mobilanwendungen eingesehen werden.



VISIONLINK®

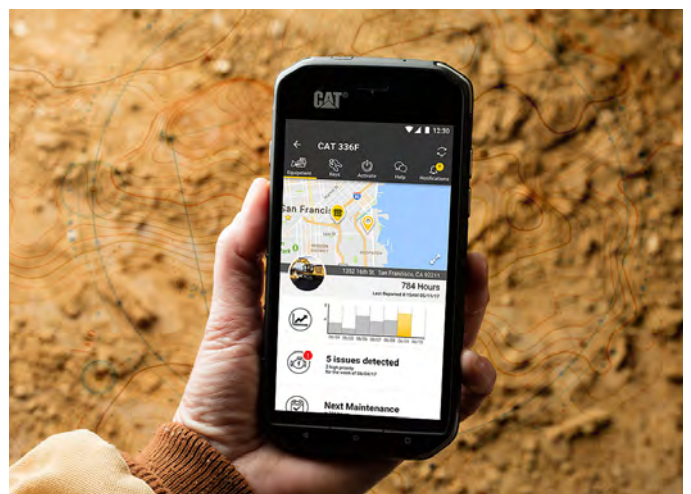
Rufen Sie mit VisionLink jederzeit und überall Informationen auf – und nutzen Sie die Funktion, um fundierte Entscheidungen zu treffen, mit denen Sie die Produktivität steigern, die Kosten senken, die Wartung vereinfachen und die allgemeine Sicherheit sowie die Sicherheit auf der Baustelle erhöhen. Mit unterschiedlichen Abonnementoptionen ist Ihnen Ihr Cat-Händler dabei behilflich, exakt das zu konfigurieren, was Sie benötigen, um Ihre Maschinenflotte zu verbinden und Ihr Unternehmen zu verwalten, ohne für zusätzliche Extras bezahlen zu müssen, die Sie nicht benötigen. Abonnements sind mit Mobilfunk- oder Satellitenberichten bzw. mit beiden Berichtsformaten verfügbar.



REMOTEDIENSTE

Mit der Cat-App können Sie Ihre Ausrüstung jederzeit von Ihrem Smartphone aus managen. Sehen Sie sich Standort und Betriebsstunden Ihrer Flotte an, erhalten Sie wichtige Wartungsbenachrichtigungen und fordern Sie sogar Service von Ihrem Cat-Händler an.

- + **Software-Updates per Fernzugriff** – senden Sie Software-Updates aus der Ferne an eine oder mehrere Maschinen. Sie benötigen lediglich eine berechtigte Person in Maschinennähe, die das Update initialisieren/bestätigen muss.
- + Die **Fahrer-ID** ermöglicht Ihnen mithilfe des Hauptbildschirms und Product Link das Nachverfolgen des Maschinenbetriebs durch einen einzelnen Fahrer.



SICHERERES ARBEITEN

WIR PASSEN AUF SIE AUF

Cat-Kettenlader sind für ein sichereres Arbeiten der Fahrer konzipiert. Ergonomie, ein leiser Motor und leichtgängige Steuerungen verringern die Ermüdung des Fahrers, sodass er konzentriert arbeiten kann.

ANSCHNALLEN

Die Gurtwarnleuchte löst einen Alarm aus und gibt über Product Link einen Fehlercode aus, wenn der Fahrer den Sicherheitsgurt nicht angelegt hat – für mehr Arbeitssicherheit.

EINFACHER TRANSPORT

Durch die Zurrgurte der Maschine vorne und hinten können Sie die Maschine während des Transports sicher befestigen. Weitere Informationen finden Sie im Betriebs- und Wartungshandbuch.

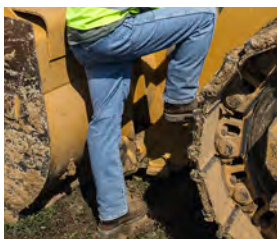


BESSERE ÜBERSICHT

Die standardmäßige Rückfahrkamera direkt am Hauptbildschirm auf der Instrumententafel vereinfacht das Erfassen von Personen oder Gegenständen hinter der Maschine.

HELLERE BELEUCHTUNG

Beleuchten Sie Ihren Standort mit den LED-Leuchten und den optionalen Rundumleuchten. Die zusätzlichen Leuchten an der Unterseite der Fahrerkabine strahlen auf die Kette und die LED-Leuchten am Kotflügel dienen der Ausleuchtung des Arbeitsbereichs in schlecht belichteten Verhältnissen.



EINFACHER EIN- UND AUSSTIEG

Cat-Kettenlader sind für hohe Sicherheit von Fahrern konzipiert. Handgriffe und Stufen befinden sich sowohl vorne als auch hinten an der Maschine, wodurch Sie einfacher ein- und aussteigen können.

SPEZIELL FÜR DIE ABFALLBE- HANDLUNG

Übernehmen Sie zahlreiche Aufgaben auf der Mülldeponie oder Umladestation. Schieben, zerkleinern und verdichten Sie Abfall. Schaffen und behalten Sie Zugang, graben Sie Zellen und arbeiten Sie mit Deckmaterial.



EINSATZBEREIT

Die serienmäßigen Schutzvorrichtungen und Dichtungen der Abfallentsorgungsmaschine unterstützen Sie beim Schutz der Maschine, des Laufwerks und des Kühlsystems vor Stößen und Schmutzansammlungen. Dank einer Auswahl an Schaufeln und Bodenplatten können Sie die Maschine für die jeweilige Aufgabe optimieren.

REINIGUNG UND VERDICHUNG

Das verbesserte Reinigungspaket umfasst ein Breitspurlaufwerk und eine Kette mit standardmäßiger Breite, die das Verringern von Schmutzansammlungen für eine einfachere Reinigung unterstützen. Durch das zusätzliche Gewicht und die schmalere Bodenplatte wird der Bodendruck für eine stärkere Verdichtung erhöht.

SCHEUEN SIE KEINE EXTREME

Wählen Sie für schwierigere Aufgaben wie Abrissarbeiten und Verladestationen ein Schwereinsatzpaket mit noch mehr Schutzvorrichtungen und Bildschirmen, die die Windschutzscheibe und den Fahrer vor Bruch und Schmutz schützen.

Schwereinsatz erhältlich für 963/973.

FÄHIGE SPEZIALISTEN FÜR IHRE AUFGABE BESTENS AUSGERÜSTET

Die Kettenlader bieten beispiellose Qualität, wenn es um Vielseitigkeit, Agilität und die Fähigkeit geht, in engen Räumen zu arbeiten. Bei speziellen Anforderungen in Bezug auf Ihren Auftrag können Sie Ihren Lader in Werksausführung ausrüsten lassen, um sich der Herausforderung zu stellen.



GERINGER BODENDRUCK

Wenn Sie mehr Flotation und Traktion benötigen, oder finden die Arbeiten auf empfindlichen Böden statt, ist eine Laderausrüstung für geringen Bodendruck (LGP, Low Ground Pressure) erhältlich. Die breiteren Ketten bieten zusätzliche Bodenaufgabefläche, was zu geringerem Bodendruck und besserer Flotation führt. Die breiteren Ketten sorgen zudem für verbesserte Maschinenstabilität bei Arbeiten an Hängen.



FÜR DEN EINSATZ IN SCHIFFEN

Aufgrund von Traktion, hoher Reichweite und Maschinenbalance eignen sich Kettenlader optimal für Anwendungen in Schiffsladeräumen und den Hafenumschlag. Arbeiten Sie ganz einfach in beengten Räumen und auf unebenem Untergrund. Spezielle Schutzvorrichtungen und Dichtungen schützen die Maschine, und Anbaugeräte wie Kohleschaufeln und Planierschilde unterstützen Sie dabei, Ihre Arbeit zu erledigen.



STELLEN SIE SICH DER HITZE

Mit den ab Werk entwickelten und montierten Ausstattungsmerkmalen ist Ihr Lader bestens auf die extremen Wärme- und Arbeitsbedingungen in Stahlwerken vorbereitet. Das teilweise Stahlwerkpaket 953/963 verfügt über eine Fahrerkabine und einem Laufwerk aus Stahlwerk und bietet zusätzlich hitzebeständige Funktionen, um hohen Temperaturen standzuhalten. Das 973 Stahlwerk-Komplettpaket bietet außerdem einen isolierten Kraftstofftank aus Stahl und eine zusätzliche Isolierung in der gesamten Maschine, sodass diese für die Arbeit mit Schlacke geeignet ist.

Empfehlungen zum Stahlwerksbetrieb finden Sie in den Betriebs- und Wartungshandbüchern.

TECHNISCHE DATEN

Die vollständigen technischen Daten, Abmessungen und Konfigurationen finden Sie in den technischen Daten jedes verfügbaren Modells unter dealer.cat.com.

	953		963		973	
Baunummer			12A			
Motormodell	Cat® C7.1		Cat C7.1		Cat C9.3B	
Emissionen	Erfüllt die Emissionsnormen EPA Tier 4 Final (USA), Stufe V (EU), Stufe V (Korea), Nichtstraßenfahrzeuge Stufe IV (China), 2014 (Japan) oder Stufe IIIA (Eurasische Wirtschaftsunion), Stufe IIIA (UN ECE R96), entsprechend EPA Tier 3 (USA) /Stufe IIIA (EU).					
Nettoleistung (1800/min)						
ISO 9249/SAEJ1349	119 kW	160 hp	151 kW	202 hp	205 kW	275 hp
ISO 9249 (DIN)	162 mhp		204 mhp		279 mhp	
Kraftstofftank	265 l	70 US-Gall.	320 l	84,5 US-Gall.	450 l	119 US-Gall.
DEF-Tank (falls vorhanden)	16 l	4,2 US-Gall.	16 l	4,2 US-Gall.	35 l	9,2 Gall.
Einsatzgewichte*						
Standard	15.958 kg	35.181 lb	20.358 kg	44.881 lb	29.892 kg	65.901 lb
Geringer Bodendruck – LGP	17.261 kg	38.055 lb	22.762 kg	50.181 lb	32.304 kg	71.218 lb
Gesamtmaschinenbreite (ohne Schaufel)						
Standardketten	2316 mm	91,2"	2400 mm	94,5"	2835 mm	111,6"
Schmale Ketten	2216 mm	87,2"	2300 mm	90,5"	2710 mm	106,7"
Breite Ketten	2936 mm	115,6"	2900 mm	114,2"	3145 mm	123,8"
Maschinenhöhe über Fahrerkabine	3156 mm	124,2"	3325 mm	130,9"	3510 mm	138,2"
Maschinenlänge bis Laufwerk-Vorderkante	6378 mm	251,1"	7001 mm	275,6"	5318 mm	209,4"
Max. Drehpunkthöhe bei komplett angehobener Schaufel	3608 mm	142,1"	3940 mm	155,1"	4218 mm	166,1"
Wenderadius	3,6 m	141,7"	4,0 m	157,5"	5,2 m	220"
Bodendruck – Standardplatte	66 kPa	10 psi	63 kPa	9,1 psi	65,8 kPa	9,5 psi
Bodendruck – LGP	43 kPa	6 psi	48,5 kPa	7 psi	57,9 kPa	8,4 psi

* Bei Maschinen ohne Nachbehandlung 287 kg/632 lbs abziehen.

SCHAUFELN			
	Kapazität		Breite
953			
Universal	1,8 m³	2,4 yd³	2485 mm 97,8"
Performance-Serie	2,1 m³	2,7 yd³	2536 mm 99,8"
Universalschaufel – Fusion	1,8 m³	2,4 yd³	2536 mm 99,8"
963			
Universal	2,5 m³	3,2 yd³	2571 mm 101,2"
Performance-Serie	2,8 m³	3,7 yd³	2671 mm 105,2"
Universalschaufel – Fusion	2,5 m³	3,2 yd³	2571 mm 101,2"
973			
Universal	3,2 m³	4,2 yd³	3010 mm 118,5"
Performance-Serie	3,8 m³	5,0 yd³	3015 mm 118,7"
Universalschaufel – Fusion	3,2 m³	4,2 yd³	3010 mm 118,5"

Alle Schaufeln (außer Schlacke und Universal mit vollständigem Anschraubschneidmesser) bieten Advansys-Schneidwerkzeuge. Wenden Sie sich bitte an Ihren Cat-Händler für weitere Informationen zu verfügbaren Schaufeln und Anbaugeräten für Ihren Kettenlader.

- Die angegebene Nettoleistung ist die verfügbare Leistung am Schwungrad eines Motors mit Lüfter bei Maximaldrehzahl, Drehstromgenerator, Luftfilter und Nachbehandlung (falls vorhanden).
 - Die angegebene Leistung wird gemäß der zum Fabrikationszeitpunkt gültigen Norm ermittelt.
 - Cat-Motoren gemäß EPA Tier 4 Final (USA), Stufe V (EU), Stufe V (Korea), Stufe IV für Nichtstraßenfahrzeuge (China) und 2014 (Japan) müssen mit Dieseldieselkraftstoff mit extrem niedrigem Schwefelgehalt (ULSD. Ultra Low Sulfur Diesel. höchstens 15 ppm Schwefel) oder einer Mischung aus ULSD und folgenden Kraftstoffen mit geringerem Kohlenstoffgehalt*** betrieben werden (Maximalangaben folgen):
 - 20 % Biodiesel FAME (Fettsäuremethylester)*
 - 100 % "Renewable Diesel", HVO (Hydrotreated Vegetable Oil, hydriertes Pflanzenöl) und GTL-Kraftstoffe (Gas-to-Liquid, Kraftstoff aus Erdgas)
 - Cat-Motoren gemäß Emissionsnormen Stufe IIIA (Eurasische Wirtschaftsunion) und Stufe IIIA (UN ECE R96) (entspricht EPA Tier 3 (USA)/Stufe IIIA (EU)) sind kompatibel mit Dieseldieselkraftstoffmischungen mit dem folgenden geringeren Kohlenstoffgehalt*** (Maximalangaben folgen):
 - 100 % Biodiesel FAME (Fatty Acid Methyl Ester, Fettsäure-Methylester)**
 - 100 % erneuerbarer Dieseldieselkraftstoff, HVO (Hydrotreated Vegetable Oil, hydriertes Pflanzenöl) und GTL-Kraftstoffe (Gas-to-Liquid, Kraftstoff aus Erdgas)
- Siehe Anleitung zur Gewährleistung einer erfolgreichen Anwendung. Sprechen Sie mit Ihrem Cat-Händler oder lesen Sie die „Betriebsflüssigkeitsempfehlungen für Caterpillar-Maschinen“ (SEBU6250), um detaillierte Informationen zu erhalten.
- * Motoren ohne Ausstattung zur Nachbehandlung können höhere Beimischungen verwenden, d. h. bis zu 100 % Biodiesel (bei Verwendung von Beimischungen mit mehr als 20 % Biodiesel wenden Sie sich an Ihren Cat-Händler).
- ** Informationen zur Verwendung von Mischungen mit mehr als 20 % Biodiesel erhalten Sie bei Ihrem Cat-Händler.
- *** Kraftstoffe mit geringerem Kohlenstoffgehalt verringern die Treibhausgase in den Auspuffemissionen nicht wesentlich.

STANDARD- UND SONDERAUSRÜSTUNG

Die Standard- und Sonderausrüstung kann variieren. Für genaue Informationen wenden Sie sich bitte an Ihren Cat-Händler.

ANTRIEBSSTRANG	STANDARD	OPTIONAL
Cat-Dieselmotor	•	
Arbeitshydraulikpumpe mit Load Sensing	•	
Modulwasserkühler	•	
ARBEITSUMGEBUNG	STANDARD	OPTIONAL
Standard-Fahrerkabine –unter Druck gesetzter Überrollschutz/Steinschlagschutz	•	
Deluxe-Fahrerkabine		•
Stahlwerk-Fahrerkabine		•
10"-LCD-Vollfarb-Display (254 mm)	•	
Integrierte HD-Rückfahrkamera	•	
Lenksteuerung über Joystick oder V-Hebel und Pedale		•
Anbaugerätesteuerung über Joystick oder zwei Hebel		•
Komfortsitz	•	
Premium-Sitz		•
Deluxe-Sitz		•
Verstellbare Armlehnen	•	
Radiovorrüstung	•	
Radio, AM/FM, Bluetooth®		•
Radio AM/FM/DAB+ Bluetooth		•
Radio AM/FM/Sirius XM Bluetooth		•
Funkgeräte-Vorrüstung - FM		•
12-V-Steckdose und 5-V-USB-Anschluss	•	
Heizung/Klimaanlage	•	
Ablagemöglichkeiten in der gesamten Fahrerkabine	•	
Handgriff auf der Instrumententafel	•	
Beleuchtung – 4 Halogenscheinwerfer	•	
Leuchten – 8 LEDs		•
Beleuchtung – 2 LED-Leuchten vorn/unter der Fahrerkabine, Zugangsbeleuchtung		•
LED-Rundumkennleuchte		•
CAT-TECHNOLOGIE	STANDARD	OPTIONAL
Slope Indicate	•	
Schaufelwinkelanzeige	•	
Cat Payload		•
Product Link™-Vorrüstung	•	
Product Link, mobilfunkgestützt		•
Product Link, über Mobilfunk oder Satellit		•
Software-Updates/Fehlersuche per Fernzugriff	•	

SCHAUFELN	STANDARD	OPTIONAL
Fusion™-Schnellwechsler		•
Universalschaufel		•
Kombischaufel		•
Performance-Schaufel		•
Müllschaufel		•
Schlackeschaufel		973
LAUFWERK	STANDARD	OPTIONAL
Verstärktes HDXL-Laufwerk:	973	953/963
Cat Abrasion-Laufwerk		953/963
Pendelnde Laufrollenrahmen	•	
Abfallentsorgungs- oder Breitspurlaufwerk		•
Laufwerk für Einsatz in Stahlwerken		•
SERVICE UND WARTUNG	STANDARD	OPTIONAL
Schwenkbare Kühlerschutzvorrichtung und ausschwenkbarer Lüfter	•	
Öko-Ablassventile	•	
Schnellölwechsel		•
4 x 2 einfach zu handhabende Zurrösen am Fahrgestell	•	
Schaufelhalter		•
Servicezentrum auf Bodennähe	•	
Hydraulisch kippbare Fahrerkabine		•
Metall-Kraftstofftank	973	963
Schnellbetankungsanlage		•
Betankungspumpe		•
Hydraulischer bedarfsgesteuerter Lüfter		•
Hydraulischer bedarfsgesteuerter Lüfter, Umkehrfunktion		•
Arbeitsscheinwerfer im Motorraum	973	953/963
ANBAUGERÄTE	STANDARD	OPTIONAL
Hintere Hydraulik mit Aufreißervorbereitung		•
Mehrzahnaufreißer		•
Stoßfänger		•
Kontergewichte		•
Aufreißer-Zughaken		•
Abstreiferkasten		•
FUNKTIONSPAKETE	STANDARD	OPTIONAL
Geringer Bodendruck (LGP)		•
Abfallentsorgungsmaschine		•
Abfallentsorgungsmaschine – verbesserte Reinigung		•
Abfallentsorgungsmaschine – Schwereinsatz/Abfallvernichtung		963/973
Schiffsladeraum		•
Teilweises Stahlwerk		953/963
Stahlwerk		973

In manchen Regionen sind nicht alle Ausstattungsmerkmale erhältlich. Weitere Informationen zu den in Ihrer Region verfügbaren Ausstattungsmerkmalen erhalten Sie bei Ihrem örtlichen Cat-Händler. Weitere Informationen finden Sie in den Broschüren mit technischen Daten, die Sie auf www.cat.com oder bei Ihrem Cat-Händler erhalten.

Nähere Informationen über Cat-Produkte, Serviceleistungen der Händler und Industrielösungen finden Sie unter www.cat.com.

VisionLink ist ein in den USA und anderen Ländern eingetragenes Markenzeichen von Caterpillar Inc.

Änderungen der Werkstoffe und technischen Daten ohne hinweis Ankündigung vorbehalten. Auf Fotos abgebildete Maschinen können Sonderausrüstung aufweisen. Informationen zu verfügbaren Optionen erhalten Sie von Ihrem Cat-Händler.

© 2023 Caterpillar. Alle Rechte vorbehalten. CAT, CATERPILLAR, LET'S DO THE WORK, die entsprechenden Logos, Product Link, Fusion, "Caterpillar Corporate Yellow", die Handelszeichen "Power Edge" und Cat-"Modern Hex" sowie die hierin verwendeten Unternehmens- und Produktidentitäten sind Markenzeichen von Caterpillar Inc. und dürfen nicht ohne Genehmigung verwendet werden.

www.cat.com www.caterpillar.com

Gemäß den japanischen Arbeitsschutzgesetzen müssen Betreiber kleiner Baumaschinen allen Fahrern von Maschinen mit einem Gewicht von unter 3 Tonnen spezielle Schulungen zur Verfügung stellen. Zum Einsatz von Maschinen mit einem Gewicht über 3 Tonnen muss der Fahrer bei einer staatlich zugelassenen Ausbildungsstätte eine Bedienerlizenz erwerben.



オフロード法2014年
基準適合

AGXQ3615-01
Baunummer: 12A
(Global)

