

320 GC

الحفار الهيدروليكي



المواصفات الفنية

قد تختلف التكوينات والميزات حسب المنطقة. تُرجى استشارة وكيل Cat® لديك بخصوص التوفر في منطقتك.

جدول المحتويات

2	المواصفات
3	المحرك
3	آلية التارجح
3	الأوزان
4	الجنزير
5	القيادة
6	النظام الهيدروليكي
7	ساعات إعادة التعبئة للخدمة
9	المعايير
10	المعدات القياسية والاختيارية
15	أطقم وملحقات يتم تركيبها لدى الوكيل
17	البيان البيئي للموديل
18	

الأوزان

الوزن التشغيلي	20400 كجم	45000 رطل
• هيكل سفلي متوسط، ذراع وصول رئيسية، ذراع طرفية (GD) R2.9 (9 قدم و6 بوصة)، جرافة للخدمة العامة مقاس 1,0 متر ³ (1,31 ياردة ³)، مداسات ثلاثية الحواف مقاس 600 مم (24 بوصة).		

التتبع

عرض مداس الجنزير القياسي	600 مم	24 بوصة
عدد المداسات (بكل جانب) الهيكل السفلي المتوسط	47	
عدد بكرات الجنزير (بكل جانب) الهيكل السفلي المتوسط	7	
عدد بكرات الحامل (على كل جانب)	2	

التشغيل

إمكانية الصعود على المنحدرات	35 درجة/70%	
الحد الأقصى لسرعة السير	5,7 كم في الساعة	3,5 ميل في الساعة
الحد الأقصى لسحب قضيب الجر	206 كيلونيوتن	46311 رطل من القوة

النظام الهيدروليكي

النظام الرئيسي - الحد الأقصى للتدفق - المعدة	429 لتر/دقيقة	113 جالون/دقيقة
	(215 × مضختان)	(57 × مضختان)
أقصى ضغط - المعدة	35000 كيلوباسكال	5075 رطل لكل بوصة مربعة
الحد الأقصى للضغط - السير	34300 كيلوباسكال	4974 رطل لكل بوصة مربعة
الحد الأقصى للضغط - التآرجح	25000 كيلوباسكال	3625 رطل لكل بوصة مربعة
أسطوانة ذراع الرافعة - التجويف	120 مم	5 بوصة
أسطوانة ذراع الرافعة - الشوط	1260 مم	50 بوصة
أسطوانة الذراع - التجويف	135 مم	5 بوصة
أسطوانة الذراع - الشوط	1504 مم	59 بوصة
أسطوانة الجرافة - التجويف	115 مم	5 بوصة
أسطوانة الجرافة - الشوط	1104 مم	43 بوصة

المحرك

موديل المحرك	Cat® C4.4
صافي القدرة	ISO 9249
107 كيلوات hp 143	
ISO 9249 (DIN)	145 hp (متري)
قدرة محرك	
ISO 14396	108 كيلوات hp 145
ISO 14396 (DIN)	147 hp (متري)
التجويف	105 مم
4 بوصة	
الشوط	127 مم
5 بوصة	
الإزاحة	4,4 لتر
269 بوصة ³	
إمكانية استخدام وقود الديزل الحيوي	حتى B20 ⁽¹⁾

- يفي بالمعايير البرازيلية للانبعاثات MAR-1، التي تعادل معايير وكالة حماية البيئة (EPA) الأمريكية من المستوى 3 والاتحاد الأوروبي من المرحلة IIIA.
- يوصى باستخدامه حتى ارتفاع 4500 م (14764 قدم) مع خفض قدرة المحرك على ارتفاع أعلى من 3000 م (9842,5 قدم).
- يتم اختبار الطاقة المعلنة وفقاً للمعيار المحدد الساري وقت التصنيع.
- صافي القدرة المعلن هو القدرة المتوفرة عند الحدافة عندما يكون المحرك مزوّداً بمروحة، ونظام سحب الهواء، ونظام العادم ومولد تيار متردد.
- سرعة المحرك عند 2000 دورة في الدقيقة.
- ⁽¹⁾ تتوافق محركات Cat مع وقود الديزل الممزوج بأنواع الوقود التالية منخفضة الكثافة الكربونية** حتى:

✓ 100% من الديزل الحيوي FAME (إسترات ميثيل أحماض دهنية)*

✓ 100% من أنواع وقود الديزل المتجدد، HVO (الزيت النباتي المهيدج) وGTL (غاز إلى سائل)

ارجع إلى الإرشادات لمعرفة الوقود المناسب. يرجى استشارة وكيل Cat لديك أو مراجعة "توصيات سوانل ماكينات Caterpillar" (SEBU6250) للحصول على تفاصيل.
* استشر وكيل Cat بشأن استخدام مخاليط أعلى من 20% من الديزل الحيوي.
** انبعاثات غازات الاحتباس الحراري الخارجة من أنبوب العادم من أنواع الوقود منخفضة الكثافة الكربونية هي بالأساس نفسها التي تخرج من أنواع الوقود التقليدية.

آلية التآرجح

سرعة التآرجح	11,3 دورة في الدقيقة
أقصى عزم للتآرجح	74,4 كم نيوتن-متر
	54900 رطل-قدم

المعايير	
ISO 10265:2008	الفرامل
ISO 12117-2:2008	Cab/هيكل الحماية من الانقلاب (ROPS)
ISO 10262:1998 المستوى II	نظام الوقاية من الأجسام المتساقطة (FOGS) (اختياري)

الأداء الصوتي	
99 ديسيبل (A)	ISO 6395:2008 (الخارجي)
70 ديسيبل (A)	ISO 6396:2008 (داخل الكابينة)

- قد تحتاج إلى حماية السمع عند تشغيل الماكينة مع فتح محطة المشغل والكابينة (في حالة عدم إجراء الصيانة بالشكل الملائم أو فتح الأبواب/النوافذ) لفترات طويلة أو في البيئات الصاخبة.

ساعات إعادة التعبئة للخدمة		
سعة خزان الوقود	345 لتر	86,6 جال
نظام التبريد	25 لتر	6,6 جالون
زيت المحرك	15 لتر	4,0 جالون
مجموعة إدارة التآرجح	12 لتر	3,2 جالون
مجموعة الإدارة النهائية (لكل ماكينة)	4 لتر	1,1 جالون
النظام الهيدروليكي (متضمنًا الخزان)	234 لتر	61,8 جال
الخزان الهيدروليكي	115 لتر	30,4 جالون

الأوزان التشغيلية والضغوط الأرضية

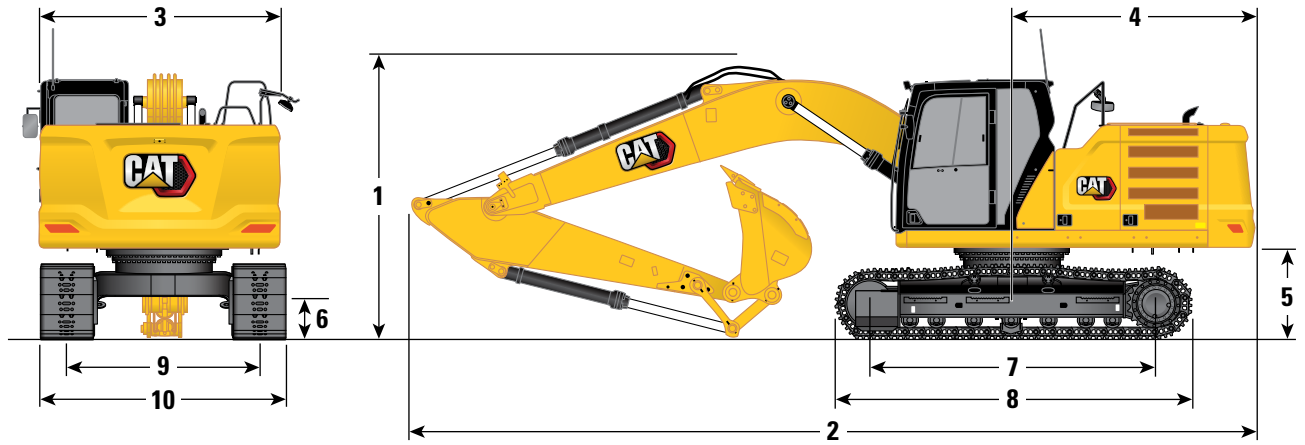
مداصات ثلاثية الحواف مقاس 600 مم (24 بوصة)		تكوينات الماكينة الأساسية	
الوزن	الضغط الأرضي	إطار أساسي ببيكرات جنزير وبيكرات حامل	ماكينة أساسية بثقل موازنة 3700 كجم (8200 رطل) وهيكل سفلي متوسط ذراع الوصول + ذراع طرفية مقاس R2.9 (9 قدم و6 بوصة) + جرافة خدمة عامة مقاس 1,0 متر ³ (1,31 ياردة ³)
كجم (رطل)	كيلوباسكال (رطل لكل بوصة مربعة)		
20400	44,7		
(45,000)	(6,5)		

تشمل جميع أوزان التشغيل خزان وقود ممثلًا بنسبة 90% ومشغلاً وزنه 75 كجم (165 رطل).

أوزان المكونات الرئيسية

رطل	كجم	
30,300	13 740	الماكينة الأساسية (مع ثقل موازنة 3700 كجم [8200 رطل])، وإطار التآرجح القياسي، وإطار القاعدة القياسي مع بكرات الجنزير وبكرات الحامل القياسية للهيكل السفلي المتوسط، من دون أسطوانات ذراع الرافعة - لا تشتمل على وقود بنسبة 90% ومشغل وزنه 75 كجم [165 رطل]) مداسات الجنزير:
5500	2500	مداسات جنزير ثلاثية الحواف بعرض 600 مم (24 بوصة) وسمك 8,5 مم (0,33 بوصة)
700	340	أسطوانتا ذراع الرافعة
700	310	وزن خزان الوقود الممتلئ بنسبة 90% مع مشغل وزنه 75 كجم (165 رطل)
		ثقل الموازنة:
8200	3700	ثقل الموازنة بوزن 3700 كجم (8200 رطل)
		إطار التآرجح:
4150	1910	إطار تآرجح قياسي
		هيكل سفلي (بدون مداسات جنزير):
9100	4140	إطار قاعدة قياسي ببكرات جنزير للخدمة الشاقة وبكرات حامل قياسية ذراع الرافعة الرئيسية (متضمنة الخطوط، والمسامير، وأسطوانة الذراع الطرفية):
3700	1690	ذراع الوصول الرئيسية (بطول 5,7 متر/18 قدم و8 بوصة) الأذرع (تشمل الخطوط، والمسامير، وأسطوانة الجرافة، ووصلة الجرافة):
2400	1080	ذراع الوصول الطرفية (9/R2.9B1 قدم و6 بوصة)
2200	1020	ذراع الوصول الطرفية (8/R2.5B1 قدم وبوصتان)
		الجرافات (من دون وصلة):
1600	730	للخدمة العامة مقاس 1,0 متر ³ (1,31 ياردة ³)
1870	860	1,0 متر ³ (1,31 ياردة ³) الثقيلة (عالية الدقة)

جميع الأبعاد تقريبية وقد تختلف حسب نوع الجرافة.



خيار ذراع الرافعة

ذراع الوصول
5,7 م (18 قدم و 8 بوصة)

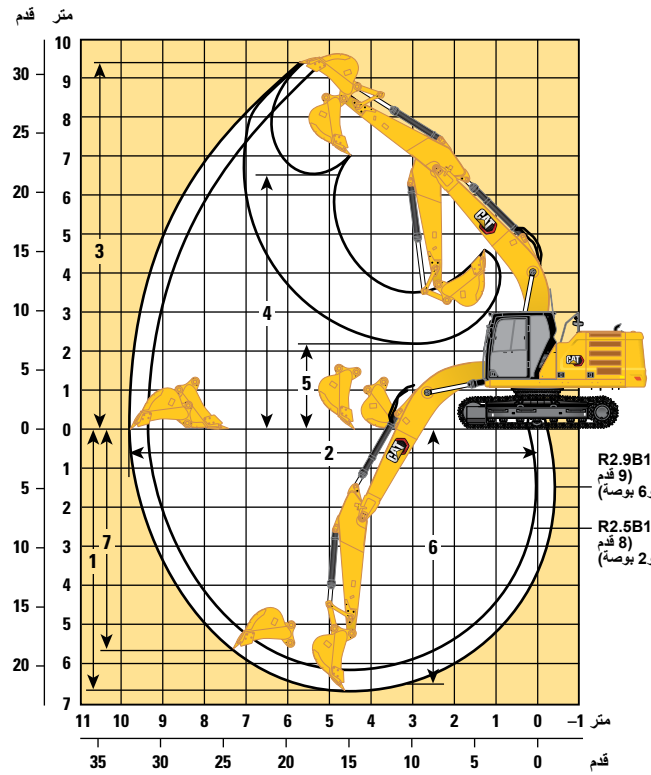
خيار الذراع

ذراع الوصول
R2.9B1 (9 قدم و 6 بوصة) R2.5B1 (8 قدم و 2 بوصة)

1 ارتفاع الماكينة:			
الارتفاع إلى قمة الكابينة	2960 مم	2960 مم	9 قدم و 9 بوصة
الارتفاع إلى قمة هيكل الحماية من الأجسام المتساقطة (FOGS)	3100 مم	3100 مم	10 قدم وبوصتان
ارتفاع الدرابزين	2950 مم	2950 مم	9 قدم و 8 بوصة
مع تركيب ذراع الرافعة/الذراع/الجرافة	3160 مم	3160 مم	10 قدم و 4 بوصة
مع تركيب ذراع الرافعة/الذراع	2910 مم	2910 مم	9 قدم و 7 بوصة
مع تركيب ذراع الرافعة	2480 مم	2480 مم	8 قدم و 2 بوصة
2 طول الماكينة:			
مع تركيب ذراع الرافعة/الذراع/الجرافة	9530 مم	9530 مم	31 قدم و 3 بوصة
مع تركيب ذراع الرافعة/الذراع	9500 مم	9500 مم	31 قدم و 2 بوصة
مع تركيب ذراع الرافعة	8450 مم	8450 مم	27 قدم و 9 بوصة
3 عرض الإطار العلوي			
	2780 مم	2780 مم	9 قدم و 1 بوصة
4 نصف قطر تارجح المؤخرة			
	2830 مم	2830 مم	9 قدم و 3 بوصة
5 خلوص ثقل الموازنة			
	1050 مم	1050 مم	3 قدم و 5 بوصة
6 الخلوص الأرضي			
	470 مم	470 مم	1 قدم و 7 بوصة
7 الطول إلى مركز البكرات			
	3450 مم	3450 مم	11 قدم و 4 بوصة
8 طول الجنزير			
	4250 مم	4250 مم	13 قدم و 11 بوصة
9 مقياس الجنزير			
	2380 مم	2380 مم	7 قدم و 10 بوصة
10 عرض الهيكل السفلي:			
مداسات مقياس 600 مم (24 بوصة)	2980 مم	2980 مم	9 قدم و 9 بوصة
نوع الجرافة			
	GD		
سعة الجرافة			
	1,0 متر ³	1,31 ياردة ³	1,0 متر ³ 1,31 ياردة ³
نصف قطر طرف الجرافة			
	1560 مم	1560 مم	5 قدم و 1 بوصة

نطاقات العمل

جميع الأبعاد تقريبية وقد تختلف حسب نوع الجرافة.



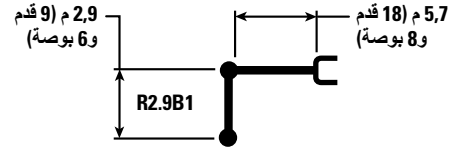
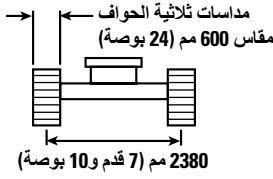
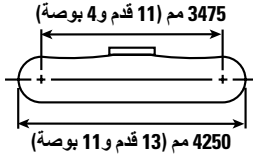
خيار ذراع الرفع

ذراع الوصول م 5,7 (18 قدم و 8 بوصة)

ذراع الوصول R2.5B1 (8 قدم و 2 بوصة)		ذراع الوصول R2.9B1 (9 قدم و 6 بوصة)		خيار الذراع
20 قدم و 4 بوصة	6220 مم	21 قدم و 9 بوصة	6630 مم	1 عمق الحفر الأقصى
30 قدم و 9 بوصة	9380 مم	32 قدم	9770 مم	2 أقصى امتداد عند خط الأرض
30 قدم و 4 بوصة	9240 مم	30 قدم و 11 بوصة	9440 مم	3 أقصى ارتفاع للقطع
20 قدم و 10 بوصة	6370 مم	21 قدم و 7 بوصة	6580 مم	4 أقصى ارتفاع للتحميل
8 قدم و 9 بوصة	2670 مم	7 قدم و 5 بوصة	2260 مم	5 أدنى ارتفاع للتحميل
19 قدم و 9 بوصة	6030 مم	21 قدم و 2 بوصة	6460 مم	6 الحد الأقصى لعمق القطع لطاق مستوي يبلغ 2440 مم (8 قدم و 0 بوصة)
18 قدم و 4 بوصة	5600 مم	19 قدم و 8 بوصة	6010 مم	7 عمق حفر الجدار الرأسي الأقصى
29007 رطل من القوة	129 كيلونيوتن	29007 رطل من القوة	129 كيلونيوتن	قوة حفر الجرافة (ISO)
24711 رطل من القوة	110 كيلونيوتن	22301 رطل من القوة	99 كيلونيوتن	قوة حفر الذراع (ISO)
GD		GD		نوع الجرافة
1,31 ياردة ³	1,0 م ³	1,31 ياردة ³	1,0 م ³	سعة الجرافة
5 قدم و 1 بوصة	1560 مم	5 قدم و 1 بوصة	1560 مم	نصف قطر طرف الجرافة

قدرات رفع ذراع الوصل الرئيسية – ثقل الموازنة: 3700 كجم (8200 رطل) - مع وصلات الجرافة، وبدون الجرافة

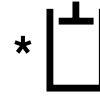
الهيكل السفلي المتوسط



3700 كجم (8200 رطل)		3000 كجم (6600 رطل)		2400 كجم (5280 رطل)		1800 كجم (3960 رطل)		1200 كجم (2640 رطل)		600 كجم (1320 رطل)		الهيكل السفلي المتوسط
م	بوصة	م	بوصة	م	بوصة	م	بوصة	م	بوصة	م	بوصة	
6150	240	3750	147	3750	147	*4300	*169					7500
7290	290	*3450	134	*3450	134	4950	195					6000
7990	320	*3000	118	*3400	132	4800	188					4500
8360	330	2750	108	*3450	134	4550	178	6950	*7950			3000
8450	340	2650	104	*3700	146	4300	169	6450	*9600			1500
8260	330	2700	106	3950	155	4150	163	6250	9750	*5750	*5750	0
7780	310	2900	114	4300	167	4100	161	6150	9650	*10000	*10000	1500
6950	280	3400	131	5050	197	4100	161	6150	9700	11950	*14100	3000
5600	220	4700	185	*6100	238			6350	*8100	*11250	*11250	4500
		10600	417	*13400	524			13700	17200	24050	24050	1800



ISO 10567:2007



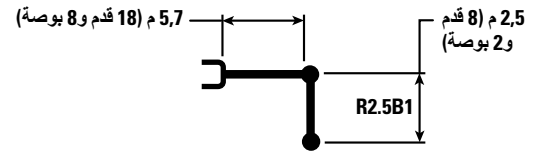
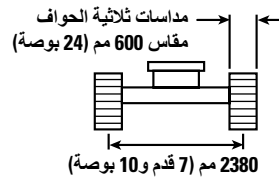
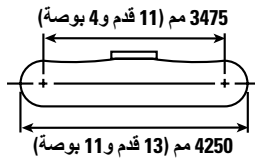
* تشير إلى أن الحمل محدود بقدرة الرفع الهيدروليكي بدلاً من حمل القلب. تتوافق الأحمال السابقة مع معيار قدرة رفع الحفار الهيدروليكي ISO 10567:2007. ولا تتجاوز هذه الأحمال 87% من قدرة الرفع الهيدروليكي أو 75% من حمل القلب. يجب طرح وزن جميع ملحقات الرفع من قدرات الرفع السابقة. تعتمد قدرات الرفع على ماكينة تقف على سطح دعم صلب وثابت. وقد يؤثر استخدام ملحق أداة عمل مخصص لمناولة/رفع الأجسام على أداء رفع الماكينة.

تبقى قدرة الرفع بنسبة ±5% لجميع مداخلات الجزيير المتوفرة.

يرجى الرجوع دائماً إلى دليل التشغيل والصيانة المناسب للاطلاع على المعلومات الخاصة بالمنتج.

قدرات رفع ذراع الوصول الرئيسية – ثقل الموازنة: 3700 كجم (8200 رطل) - مع وصلات الجرافة، وبدون الجرافة

الهيكل السفلي المتوسط



م بوصة	7500 م/300 بوصة		6000 م/240 بوصة		4500 م/180 بوصة		3000 م/120 بوصة		كجم رطل
	م	بوصة	م	بوصة	م	بوصة	م	بوصة	
5600 220	*4500 10050	*4500 10050							7500 300
6830 270	3900 8750	*4150 9150			4850 10450	*5350 11750			6000 240
7570 300	3250 7200	*4050 8900	3300	*4550	4700 10150	*5800 12550	*6750 14500	*6750 14500	4500 180
7960 320	2950 6500	*4150 9100	3250 6950	4700 10100	4500 9700	*6550 14150	6850 14700	*8450 18250	3000 120
8050 320	2850 6200	4150 9100	3150 6750	4600 9900	4300 9250	6400 13750	6400 13750	9950 21400	1500 60
7860 310	2900 6350	4250 9350	3050 6600	4550 9750	4150 8950	6250 13400	6150 13300	9700 20850	0 0
7350 290	3150 6950	4650 10250			4100 8850	6200 13300	6150 13200	9650 20750	*10500 *23900
6470 260	3800 8450	5650 12550			4150 9000	6250 13450	6250 13400	*9600 *20700	12100 25900
4980 200	5650 12800	*6200 13550					6500 14000	*7150 *15000	



ISO 10567:2007



* تشير إلى أن الحمل محدود بقدرة الرفع الهيدروليكي بدلاً من حمل القلب. تتوافق الأحمال السابقة مع معيار قدرة رفع الحفار الهيدروليكي ISO 10567:2007. ولا تتجاوز هذه الأحمال 87% من قدرة الرفع الهيدروليكي أو 75% من حمل القلب. يجب طرح وزن جميع ملحقات الرفع من قدرات الرفع السابقة. تعتمد قدرات الرفع على ماكينة تقف على سطح دعم صلب وثابت. وقد يؤثر استخدام ملحق أداة عمل مخصص لمناولة/رفع الأجسام على أداء رفع الماكينة.

تبقى قدرة الرفع بنسبة ±5% لجميع مداخلات الجنزير المتوفرة.

يُرجى الرجوع دائماً إلى دليل التشغيل والصيانة المناسب للاطلاع على المعلومات الخاصة بالمنتج.

ذراع الوصول		التعبئة %	الوزن		السعة		العرض		الوصلة
R2.9 متر (9 قدم و6 بوصة)	R2.5 متر (8 قدم و2 بوصة)		رطل	كجم	م ³	ياردة ³	بوصة	مم	
المثبتة بمسامير (من دون قارنة توصيل سريع)									
●	●	100	1223	555	0,61	0,46	24	600	B
●	●	100	1380	626	0,84%	0,64%	30	750	B
⊖	⊙	100	1789	812	1,56	1,19	48	1200	B
⊖	⊖	100	1841	835	1,70	1,30	51	1300	B
○	○	100	1937	879	1,87	1,43	55	1400	B
⊙	⊙	100	1157	797	1,44	1,10	62	1581	B
⊙	●	100	1967	892	1,31	1,00	42	1050	B
⊖	⊙	100	2022	917	1,56	1,19	48	1200	B
○	⊖	100	2148	974	1,70	1,30	52	1300	B
●	●	90	2091	948	1,31	1,00	42	1050	B
⊖	⊙	90	2229	1011	1,57	1,20	48	1200	B
2425	26 قدم و10 بوصة	كجم	الحد الأقصى للحمل بالمثبتة بمسامير (الحمولة الصافية + الجرافة)						
5346	5,754	رطل							
مع قارنة التوصيل ذات مسمار الإمساك من Cat									
ذراع الوصول		التعبئة %	الوزن		السعة		العرض		الوصلة
R2.9 متر (9 قدم و6 بوصة)	R2.5 متر (8 قدم و2 بوصة)		رطل	كجم	م ³	ياردة ³	بوصة	مم	
الخدمة العامة									
●	●	100	1223	555	0,61	0,46	24	600	B
●	●	100	1380	626	0,84%	0,64%	30	750	B
○	⊖	100	1789	812	1,56	1,19	48	1200	B
○	○	100	1841	835	1,70	1,30	51	1300	B
◇	○	100	1937	879	1,87	1,43	55	1400	B
⊖	⊖	100	1967	892	1,31	1,00	42	1050	B
○	○	100	2022	917	1,56	1,19	48	1200	B
◇	○	100	2148	974	1,70	1,30	52	1300	B
⊖	⊙	90	2091	948	1,31	1,00	42	1050	B
○	⊖	90	2229	1011	1,57	1,20	48	1200	B
2006	2189	كجم	الحد الأقصى للحمل مع قارنة التوصيل (الحمولة الصافية + الجرافة)						
4423	4827	رطل							

الحد الأقصى لكثافة المواد:

- 2100 كجم/م³ (3,500 رطل/ياردة³)
- ⊙ 1800 كجم/م³ (3,000 رطل/ياردة³)
- ⊖ 1500 كجم/م³ (2,500 رطل/ياردة³)
- 1200 كجم/م³ (2,000 رطل/ياردة³)
- ◇ 900 كجم/م³ (1,500 رطل/ياردة³)

تتوافق الأحمال السابقة مع معيار الحفار الهيدروليكي EN474-5:2006+A3:2013، وهي لا تتجاوز 87% من قدرة الرفع الهيدروليكي أو 75% من قدرة القلب مع مَدّ الوصلة الأمامية بالكامل عند الخط الأرضي مع انثناء الجرافة. تعتمد السعة على المعيار ISO 7451:2007. وزن الجرافة مع أطراف الخدمة العامة.

توصي Caterpillar باستخدام أدوات العمل الملائمة لزيادة القيمة التي يحصل عليها العملاء من منتجاتنا إلى أقصى الحدود. واستخدام أدوات عمل، بما في ذلك الجرافات، خارج نطاق توصيات Caterpillar أو مواصفاتها الخاصة بالوزن، أو الأبعاد، أو التنفقات، أو الضغوط، إلخ، قد يؤدي إلى عدم الحصول على الأداء المثالي من الماكينة، بما في ذلك على سبيل المثال لا الحصر، انخفاض الإنتاج، والنتائج، والموثوقية، ومتانة المكونات. وسيؤدي الاستخدام غير الملائم لأداة عمل في الكسح، و/أو الرفع، و/أو التثني، و/أو التقاط الأحمال الثقيلة إلى تقليل عمر ذراع الرفع والذراع.

دليل الملحقات المتوفرة

ليس بالضرورة أن تتوفر كل الملحقات في كل المناطق. استشر وكيل Cat المحلي بشأن المواصفات المتاحة في منطقتك.

مجموعة العمل الأمامية فقط *

مطابقة

المحركات المثبتة بمسامير		ثقل موازنة
الوصول		نوع ذراع الرافعة
2,9 م (9 قدم و6 بوصة)	2,5 م (8 قدم و2 بوصة)	طول الذراع
✓	✓	H115 S المطارق الهيدروليكية
✓	✓	H120 GC
✓	✓	H120 GC S
✓	✓	H120 S
✓	✓	H130 GC
✓	✓	H130 GC S
✓	✓	H130 S
✓	✓	فك قاطع الخرسانة MP318
✓	✓	فك الهدم MP318
✓	✓	فك السحق MP318
✓	✓	فك مقص MP318
✓	✓	فك MP318 العام
✓	✓	G317 GC كلابات الهدم والفرز
✓	✓	G318
✓	✓	G318 WH-800
✓	✓	G318 WH-1100
✓*	✓	S3025 قمة مسطحة مقصات الخردة والهدم المتحركة
✓	✓	P218 الثانوية المساحق
✓	✓	P318 الأساسية
✓	✓	CVP110 ضواغط (اللوحة الاهتزازي)

(يُتبع في الصفحة التالية)

دليل الملحقات المتوفرة (يتبع)

ليس بالضرورة أن تتوفر كل الملحقات في كل المناطق. استشر وكيل Cat المحلي بشأن المواصفات المتاحة في منطقتك.

لا يوجد تطابق 1800 كجم/م³ (3,000 رطل/يارد³) 1200 كجم/م³ (2,000 رطل/يارد³) 600 كجم/متر³ (1000 رطل/يارد³)

الملحقات المثبتة بمسامير (يتبع)

3700 كجم (8157 رطل)		نقل موازنة
الوصول		نوع ذراع الرافعة
2,9 م (9 قدم و6 بوصة)	2,5 م (8 قدم و2 بوصة)	طول الذراع
●	●	GSH420-500 الكلابات على شكل قشرة البرتقالة
●	●	GSH420-600
●	●	GSH420-750
○	○	GSH425-750
	○	GSH425-950
●	●	GSH520-500
●	●	GSH520-600
○	●	GSH520-750
	○	GSH525-750
●	●	GSV520-400
●	●	GSV520-500
●	●	GSV425-600
●	●	GSV520-750
◇	◇	GSV420-1250
●	●	GSV425-600
○	○	GSV425-750
	○	GSV425-950
	◇	GSV425-1550
●	●	GSV520-400
●	●	GSV520-500
●	●	GSV520-600
○	●	GSV520-750
●	●	GSV520 GC-400
●	●	GSV520 GC-500
●	●	GSV520 GC-600
●	●	GSV520 GC-750
○	○	GSV525-600
	○	GSV525-750
○	○	CTV15-1000 الكلابات ذات الفكين
	○	CTV15-1200

(يتبع في الصفحة التالية)

دليل الملحقات المتوفرة (يتبع)

ليس بالضرورة أن تتوفر كل الملحقات في كل المناطق. استشر وكيل Cat المحلي بشأن المواصفات المتاحة في منطقتك.

لا يوجد تطابق

مجموعة العمل الأمامية فقط *

مطابقة

ملحقات قارنة التوصيل ذات مسمار الإمساك من CAT

ثقل موازنة		نوع ذراع الرافعة	طول الذراع
الوصول			
2,9 م (9 قدم و6 بوصة)	2,5 م (8 قدم و2 بوصة)		
✓	✓	H115 S	المطارق الهيدروليكية
✓	✓	H120 GC	
✓	✓	H120 GC S	
✓	✓	H120 S	
✓	✓	H130 S	
	✓*	فك قاطع الخرسانة MP318	المعالجات المتعددة
	✓*	فك الهدم MP318	
✓*	✓	فك مقص MP318	
	✓*	فك MP318 العام	
✓	✓	G317 GC	كلابات الهدم والفرز
	✓*	G318	
✓*	✓	G318 WH-800	
	✓*	مسحقة P218 الثانوية	المساحق
✓	✓	CVP110	ضواغط (اللوحة الاهتزازي)

(يتبع في الصفحة التالية)

دليل الملحقات المتوفرة (يتبع)

ليس بالضرورة أن تتوفر كل الملحقات في كل المناطق. استشر وكيل Cat المحلي بشأن المواصفات المتاحة في منطقتك.

لا يوجد تطابق

مجموعة العمل الأمامية فقط *

مطابقة

ملحقات قائمة التوصيل المخصصة CW-40S

3700 حجم (8157 رطل)		ثقل موازنة
الوصول		نوع ذراع الرافعة
2,9 م (9 قدم و6 بوصة)	2,5 م (8 قدم و2 بوصة)	طول الذراع
✓	✓	H115 S المطارق الهيدروليكية
✓	✓	H120 GC S
✓	✓	H120 S
✓	✓	H130 S
✓	✓	فك قاطع الخرسانة MP318 المعالجات المتعددة
✓	✓	فك الهدم MP318
✓*	✓	فك السحق MP318
✓	✓	فك مقص MP318
✓*	✓	فك MP318 العام
✓	✓	G317 GC كلايات الهدم والفرز
✓	✓	G318
✓	✓	G318 WH-800
✓*	✓	G318 WH-1100
	✓*	S3025 قمة مسطحة مقصات الخردة والهدم المتحركة
✓*	✓	مسحقة P218 الثانوية المساحق
✓*	✓	مسحقة P318 الأساسية
✓	✓	CVP110 ضواغط (اللوحة الاهتزازي)

(يتبع في الصفحة التالية)

دليل الملحقات المتوفرة (يتبع)

ليس بالضرورة أن تتوفر كل الملحقات في كل المناطق. استشر وكيل Cat المحلي بشأن المواصفات المتاحة في منطقتك.

لا يوجد تطابق

مجموعة العمل الأمامية فقط *

مطابقة

ملحقات قائمة التوصيل المخصصة CW-40

3700 كجم (8157 رطل)		ثقل موازنة
الوصول		نوع ذراع الرافعة
2,9 م (9 قدم و6 بوصة)	2,5 م (8 قدم و2 بوصة)	طول الذراع
✓	✓	H115 S المطارق الهيدروليكية
✓	✓	H120 GC
✓	✓	H120 GC S
✓	✓	H120 S
	✓*	H130 GC S
✓	✓	H130 S
✓	✓	فك قاطع الخرسانة MP318
✓	✓	فك الهدم MP318
✓*	✓	فك سحق MP318
✓	✓	فك مقص MP318
✓	✓	فك MP318 العام
✓	✓	G317 GC كلابات الهدم والفرز
✓	✓	G317 GC Fixed CAN
✓	✓	G318
✓	✓	G318 Fixed CAN
✓	✓	G318 WH-800
✓*	✓	G318 WH-1100
	✓*	مقصات الخردة والهدم المتحركة S3025 قمة مسطحة
✓*	✓	مسحقة P218 الثانوية المساح
✓*	✓	مسحقة P318 الأساسية
✓	✓	CVP110 ضواغط (اللوحة الاهتزازي)

ترتيبات حامل ذراع الرافعة

3700 كجم (8157 رطل)		ثقل موازنة
الوصول		نوع ذراع الرافعة
✓		S2050 مقصات الخردة والهدم المتحركة
✓		S3035 قمة مسطحة

المعدات القياسية والاختيارية

قد تختلف المعدات القياسية والاختيارية. يُرجى استشارة وكيل Cat الذي تتعامل معه لمعرفة التفاصيل.

اختياري	قياسي	اختياري	قياسي
			نواع الرافعة، والأذرع، والوصلات
	✓*	✓	ذراع الوصول الرئيسية بطول 5,7 م (18 قدم و8 بوصة)
✓		✓	ذراع امتداد 2,9 م (9 قدم و6 بوصة)
	✓	✓	ذراع امتداد 2,5 م (8 قدم وبوصتان)
		✓	وصلة الجرافة، فئة B1 مع حلقة رفع ⁽¹⁾
		✓	وصلة الجرافة، فئة B1 بدون حلقة رفع ⁽²⁾
			الكابينة
		✓	هيكل الحماية من الانقلاب (ROPS)
		✓	جهاز مراقبة بشاشة LCD عالية الدقة تعمل باللمس مقاس 203 مم (8 بوصة)
		✓	تكييف هواء تلقائي ثنائي المستوى
		✓	التحكم في المحرك من دون مفتاح بزر يضغط للبدء
		✓	وحدة يمكن ضبط ارتفاعها، في 3 خطوات باستخدام الأدوات
		✓	وحدة ثابتة بالجانب الأيسر
		✓	مقعد بتعليق ميكانيكي
		✓	حزام أمان 51 مم (2 بوصة)
		✓	راديو Bluetooth® مدمج (يتضمن منفذ USB/ملحقات)
		✓	راديو بلوتوث مدمج مع DAB (يتضمن منافذ USB/Aux) ⁽⁴⁾
		✓	مخرج 24 فولت من التيار المستمر
		✓	تخزين للمستندات
		✓	حيز تخزين علوي وحيز تخزين خلفي مع شبكات
		✓	حامل المشروبات
		✓	حامل الأكواب
		✓	نافذ أمامية من قطعتين قابلة للفتح
		✓	مخرج طوارئ بالنافذة الخلفية
		✓	ماسحة نصف قطرية بغاسلة
		✓	غطاء فولاذي قابل للفتح
		✓	مصباح سقف LED
		✓	حاجب من الشمس أمامي لفاف
		✓	حاجب من الشمس خلفي لفاف
		✓	بطانة أرضية قابلة للغسل
		✓	إمكانية تركيب مصباح تحذير

⁽¹⁾ اكل المناطق باستثناء المملكة العربية السعودية.

⁽²⁾ المملكة العربية السعودية فقط.

⁽³⁾ جميع المناطق باستثناء دول الخل

⁽⁴⁾ بلدان الخليج فقط

* اشترِك بالاتصال فقط. تتوفر اشتراكات إضافية.

اتصل بوكيل Cat للاستعلام عن مدى التوفر.

(يُتبع في الصفحة التالية)

المعدات القياسية والاختيارية (يُتبع)

قد تختلف المعدات القياسية والاختيارية. يُرجى استشارة وكيل Cat الذي تتعامل معه لمعرفة التفاصيل.

اختياري	قياسي	اختياري	قياسي
			النظام الهيدروليكي
يقوم نظام إدارة المضخة، إلى جانب تقديم الأداء الأمثل، بتقييم قيم المحرك الفعلي والتشغيل الهيدروليكي بشكل مستمر بالمقارنة مع القيم المحددة، ويضبط خرج المضخة وفقاً لذلك.	✓	دوائر استرجاع ذراع الرافعة والساق	✓
منافذ أخذ عينات الزيت المجدولة (S·O·S SM)	✓	صمام تحكم إلكتروني رئيسي	✓
تجميع فلاتر زيت المحرك والوقود في مكان واحد	✓	التسخين التلقائي	✓
عصا قياس ثانية لزيت المحرك من مستوى سطح الأرض	✓	السير بسرعتين تلقائيتين	✓
مصفاة الرادياتير	✓	صمام تقليل انحراف ذراع الرافعة والساق	✓
مدخل جانبي لمنصة الخدمة	✓	فلتر رئيسي مزود بعناصر للزيت الهيدروليكي	✓
مناسب لصيانة QuickEvac TM	✓	عصي تحكم بثلاثة أزرار	✓
نظام إدارة حالة المركبة المدمج	✓	عصي تحكم منزلة	✓
الهيكل السفلي والهيكل الأخرى		مضخة إلكترونية رئيسية تردفية	✓
الهيكل السفلي المتوسط	✓	دائرة فلتر رجوع للمطرقة	✓
مداسات جنزير ثلاثية الحواف مقاس 600 مم (24 بوصة)	✓	نظام التحكم في الأدوات الأساسي (مضخة واحدة، تدفق أحادي الاتجاه عالي الضغط)	✓
نقاط ربط بالإطار الأساسي	✓	نظام التحكم في الأدوات (مضختان، تدفق أحادي/ثنائي الاتجاه عالي الضغط)	✓
وقاء مركزي لتوجيه الجنزير	✓	دائرة قارنة للتوصيل السريع ذات مسمار الإمساك من Cat	✓
وقاءات لذراع الرافعة	✓	فيلم نمط التشغيل (رباعي الاتجاه)	✓
الوقاء الدوار	✓	زيت هيدروليكي متعدد اللزوجة	✓
وقاءات لموتور السير	✓		
وصلات الجنزير المشحم	✓		
ثقل الموازنة بوزن 3700 كجم (8200 رطل)	✓		
			السلامة والأمان
		مصد تلقائي للمطرقة	✓
		كاميرا للرؤية الخلفية ومرآة للجانب الأيمن	✓
		كاميرا للرؤية الخلفية وكاميرا لرؤية الجانب الأيمن	✓
		كاميرا لرؤية الجانب الأيمن ⁽³⁾	✓
		مرآة كابينة لحافة الجنزير الأيمن	✓
		ذراع محايدة (قفل) لجميع أدوات التحكم	✓
		لوحة مانعة للانزلاق ومسامير ذات رؤوس غاطسة على منصة الخدمة	✓
		مفتاح ثانوي في الكابينة لإيقاف تشغيل المحرك يمكن الوصول إليه من مستوى سطح الأرض	✓
		درازين بالجانب الأيمن ومقبض يدوي (متوافقان مع معايير ISO 2867:2011)	✓
		تنبيه السير	✓
		مفتاح فصل قابل للقفل	✓
		إنذار التآرجح	✓

أطقم وملحقات يتم تركيبها لدى الوكيل

قد تختلف الملحقات. يُرجى استشارة وكيل Cat الذي تتعامل معه لمعرفة التفاصيل.

الصيانة	الواقيات	الكابينة
• طقم جاهز للقناة	• الوقاء الدوار	• مساحة سفلية قطرية
• السلامة والأمان	• وقاء المصد المطاطي الجانبي	• وقاء من المطر إضافة إلى أغطية لمصابيح الكابينة
• جهاز استقبال Bluetooth	• نظام الحماية من الأجسام المتساقطة	• فتحة سقف من البولي كربونات
	• وقاء شبكي كامل أمامي	• Sun visor, slider
	• وقاء شبكي نصفي أمامي	• زجاج أمامي مضيء
	• وقاء كامل للحماية من التخريب	• دواسة كهربائية يمنى/يسرى للتحكم في الأدوات
		• مسند الذراع
		• طقم زجاج خلفي ثنائي المخارج
		• حزام المقعد القابل للسحب بمقاس 75 مم (3 بوصة)
		• شبكة علبة الطعام
		• مساحة تخزين خلفية
		• صندوق الأدوات

تنطبق المعلومات التالية على الماكينة في وقت التصنيع النهائي وفقاً لما تم تكوينه للبيع في المناطق التي يغطيها هذا المستند. محتوى هذا البيان ساري المفعول اعتباراً من تاريخ إصداره؛ ومع ذلك، فإن المحتوى المتعلق بخصائص الماكينة ومواصفاتها عرضة للتغيير دون سابق إنذار. للحصول على معلومات إضافية، يرجى الاطلاع على دليل التشغيل والصيانة الخاص بالماكينة.

لمزيد من المعلومات عن الاستدامة في العمل والتقدم الذي أحرزناه، يرجى زيارة موقع الإنترنت <https://www.caterpillar.com/en/company/sustainability>

الزيوت والسوائل

- يملأ مصنع Caterpillar بسوائل التبريد المصنوعة من جلايكول الإيثيلين. يمكن إعادة تدوير مانع تجمد/سائل تبريد محرك الديزل (DEAC) من Cat وسائل التبريد طويل العمر (ELC) من Cat. استشر وكيل Cat الذي تتعامل معه لمزيد من المعلومات.
- Cat Bio HYDO™ Advanced هو زيت هيدروليكي قابل للتحلل البيولوجي معتمد من EU Ecolabel.
- من المحتمل وجود سوائل إضافية، يرجى الرجوع إلى دليل التشغيل والصيانة أو دليل الاستخدامات والتركيبة للحصول على توصيات السوائل الكاملة ومواعيد الصيانة.

الميزات والتكنولوجيا

- قد تساهم الميزات والتكنولوجيا التالية في توفير الوقود و/أو تقليل انبعاثات الكربون. قد تختلف المزايا. تُرجى استشارة وكيل Cat الذي تتعامل معه لمعرفة التفاصيل.
- أنظمة هيدروليكية متقدمة توازن بين القدرة والكفاءة
- وضع ذكي يعمل على مطابقة قدرة الماكينة مع متطلبات الحفر تلقائياً
- يعمل الوضع Eco (الاقتصادي) على تقليل استهلاك الوقود في الاستخدامات الخفيفة الأدنى حد ممكن
- خفض تكاليف الصيانة بنسبة تصل إلى 20% مع فترات خدمة ممتدة
- مراوح تبريد عالية الكفاءة وقابلة للبرمجة تعمل فقط عند الحاجة
- يوفر أحدث فلتر زيت هيدروليكي عمراً أطول مع فترة استبدال تصل إلى 3000 ساعة

المحرك

- يفي محرك Cat بمعايير الانبعاثات البرازيلية MAR-1، والمعايير المكافئة لمعايير وكالة حماية البيئة (EPA) الأمريكية من المستوى 3 ومعايير الاتحاد الأوروبي من المرحلة IIIA.
- تتوافق محركات Cat مع وقود الديزل الممزوج بأنواع الوقود التالية منخفضة الكثافة الكربونية** حتى:
 - ✓ 100% من الديزل الحيوي FAME (إسترات ميثيل أحماض دهنية)*
 - ✓ 100% من أنواع وقود الديزل المتجدد، HVO (الزيت النباتي المهدرج) وGTL (غاز إلى سائل)
- ارجع إلى الإرشادات لمعرفة الوقود المناسب. يرجى الرجوع إلى وكيل Cat أو "توصيات سوائل ماكينات (SEBU6250) Caterpillar" للحصول على التفاصيل.
- استشر وكيل Cat بشأن استخدام مخاليط أعلى من 20% من الديزل الحيوي.
- إن انبعاثات الغازات الدفيئة من أنابيب العادم الناتجة عن الوقود منخفض الكثافة الكربونية هي في الأساس نفس أنواع الوقود التقليدي.

نظام مكيف الهواء

- يحتوي نظام تكييف الهواء بهذه الماكينة على المُبرّد R134a المكون من غاز مفلور يؤدي للاحتباس الحراري (دليل الاحتباس الحراري = 1430). ويحتوي النظام على 0,85 كجم (1,9 رطل) من المُبرّد الذي يحتوي على غاز ثاني أكسيد كربون يُعادل 1,216 طن متري (1,340 طن).

الطلاء

- بناءً على أفضل المعارف المتاحة، فإن أقصى تركيزات مسموح بها، مقاساً بالأجزاء في المليون (PPM)، للمعادن الثقيلة التالية في الطلاء هي:
 - الباريوم > 0,01%
 - الكاديوم > 0,01%
 - الكروم > 0,01%
 - الرصاص > 0,01%

الأداء الصوتي

ISO 6395 (خارجي) – 105 ديسيبل (A)
ISO 6396 (داخل الكابينة): 70 ديسيبل (A)

- قد تحتاج إلى حماية السمع عند تشغيل الماكينة مع فتح محطة المشغل والكابينة (في حالة عدم إجراء الصيانة الملائمة أو فتح الأبواب/النوافذ) لفترات طويلة أو في البيئات الصاخبة.

AAXQ2210-09 (09-2023)
AAXQ2210-08 محل
رقم التصنيع: 07F
(Afr-ME)

لمزيد من المعلومات الكاملة حول منتجات Cat، وخدمات الوكلاء، وحلول الصناعة، تفضل بزيارتنا على شبكة الويب على الموقع www.cat.com

حقوق النشر © لعام 2023 لصالح شركة Caterpillar
جميع الحقوق محفوظة

تخضع المواد والمواصفات للتغيير من دون سابق إخطار. قد تتضمن الماكينات المعروضة في الصور معدات إضافية. راجع وكيل Cat الذي تتعامل معه بخصوص الخيارات المتوفرة.

إن CAT، وCATERPILLAR، وLET'S DO THE WORK، والشعارات الخاصة بها، و"Caterpillar Corporate Yellow"، و"Power Edge" و"Modern Hex" لعلامة Cat التجارية، بالإضافة إلى علامة تعريف الشركة والمنتج المستخدمة هنا، كلها علامات تجارية خاصة بشركة Caterpillar ولا يجوز استخدامها بدون تصريح. VisionLink هي علامة تجارية لشركة Caterpillar Inc، المسجلة في الولايات المتحدة ودول أخرى.

