



# Pelle Hydraulique GC 320

## Caractéristiques techniques

Les configurations et les fonctionnalités peuvent varier en fonction de la région. Veuillez contacter votre concessionnaire Cat® pour connaître les disponibilités dans votre région.

### Table des matières

<b>Spécifications</b> .....	<b>2</b>
Moteur .....	2
Mécanisme d'orientation .....	2
Poids .....	2
Chaînes .....	2
Entraînement .....	2
Circuit hydraulique .....	2
Contenances pour l'entretien .....	3
Normes .....	3
Performances acoustiques .....	3
Poids en ordre de marche et pressions au sol .....	3
Poids des composants principaux .....	4
Dimensions .....	5
Plages de fonctionnement .....	6
Capacités de levage de la flèche normale – Contrepoids : 3 700 kg (8 200 lb) .....	7
Spécifications et compatibilité des godets .....	9
Guide des équipements .....	10
<b>Équipement standard et options</b> .....	<b>15</b>
<b>Kits et équipements installés par le concessionnaire</b> .....	<b>17</b>
<b>Déclaration environnementale de la GC 320</b> .....	<b>18</b>

# Spécifications de la pelle hydraulique GC 320

## Moteur

Modèle de moteur	C4.4 Cat®	
Puissance nette		
ISO 9249	107 kW	143 hp
ISO 9249 (DIN)	145 hp (unité métrique)	
Puissance du moteur		
ISO 14396	108 kW	145 hp
ISO 14396 (DIN)	147 hp (unité métrique)	
Alésage	105 mm	4 in
Course	127 mm	5 in
Cylindrée	4,4 l	269 in <sup>3</sup>
Compatibilité avec le biodiesel	Jusqu'à B20 <sup>(1)</sup>	

- Conforme aux normes sur les émissions MAR-1 du Brésil, équivalentes à la norme Tier 3 de l'EPA américaine et à la norme Stage IIIA de l'Union européenne.
- Recommandé pour une utilisation jusqu'à 4 500 m (14 764 ft) d'altitude avec détarage de la puissance moteur au-dessus de 3 000 m (9 842,5 ft).
- La puissance annoncée est testée selon les normes spécifiques en vigueur au moment de la fabrication.
- La puissance nette annoncée désigne la puissance disponible au volant lorsque le moteur est équipé d'un ventilateur, d'un système d'admission d'air, d'un circuit d'échappement et d'un alternateur.
- Régime moteur à 2 000 tr/min.

<sup>(1)</sup> Les moteurs Cat sont compatibles avec le carburant diesel mélangé avec les carburants suivants à émissions réduites de carbone jusqu'à :  
 ✓ Biodiesel 100 % FAME (ester méthylique d'acide gras)\*  
 ✓ 100 % diesel renouvelable, huile végétale hydrotraitée et carburants GTL (gaz à liquide)

Référez-vous aux directives pour une application réussie. Veuillez contacter votre concessionnaire Cat ou référez-vous à la publication spéciale SEBU6250 « Caterpillar Machine Fluids Recommendations » (Recommandations relatives aux liquides des équipements Caterpillar).

\* Pour l'utilisation de mélanges supérieurs à 20 % de biodiesel, consultez votre concessionnaire Cat.

\*\* Les émissions de gaz à effet de serre au tuyau d'échappement des carburants à émissions de carbone réduites sont essentiellement les mêmes que celles des carburants traditionnels.

## Mécanisme d'orientation

Vitesse d'orientation	11,3 tr/min	
Couple d'orientation maximal	74,4 kN·m	54 900 lb-ft

## Poids

Poids en ordre de marche 20 400 kg 45 000 lb

- Train de roulement moyen, flèche normale, bras R2.9 (9'6"), usage normal (GD) 1,0 m<sup>3</sup> godet (1,31 yd<sup>3</sup>), patins à triple arête 600 mm (24").

## Chaîne

Largeur des patins standard	600 mm	24 in
Nombre de patins (de chaque côté)	47	
Train de roulement moyen		
Nombre de galets inférieurs (de chaque côté) Train de roulement moyen	7	
Nombre de galets supérieurs (de chaque côté)	2	

## Entraînement

Performances en pente	35°/70 %	
Vitesse de translation maximale	5,7 km/h	3,5 mph
Effort de traction à la barre d'attelage maximal	206 kN	46 311 lbf

## Circuit hydraulique

Circuit principal – Débit maximal – Équipement	429 l/min (215 × 2 pompes)	113 US gal/min (57 × 2 pompes)
Pression maximale – Équipement	35 000 kPa	5 075 psi
Pression maximale – Translation	34 300 kPa	4 974 psi
Pression maximale – Orientation	25 000 kPa	3 625 psi
Vérin de flèche – Alésage	120 mm	5 in
Vérin de flèche – Course	1 260 mm	50 in
Vérin de bras – Alésage	135 mm	5 in
Vérin de bras – Course	1 504 mm	59 in
Vérin de godet – Alésage	115 mm	5 in
Vérin de godet – Course	1 104 mm	43 in

# Spécifications de la pelle hydraulique GC 320

## Contenances pour l'entretien

Contenance du réservoir de carburant	345 l	86,6 US gal
Circuit de refroidissement	25 l	6,6 US gal
Huile moteur	15 l	4,0 US gal
Réducteur d'orientation	12 l	3,2 US gal
Réducteur (chacun)	4 l	1,1 US gal
Circuit hydraulique (réservoir compris)	234 l	61,8 US gal
Réservoir hydraulique	115 l	30,4 US gal

## Normes

Freins	ISO 10265:2008
Cabine/Cadre de protection en cas de retournement (ROPS)	ISO 12117-2:2008
Protection contre les chutes d'objets (FOGS) (en option)	ISO 10262:1998 Niveau II

## Performances acoustiques

ISO 6395:2008 (externe)	99 dB(A)
ISO 6396:2008 (à l'intérieur de la cabine)	70 dB(A)

- Le port de protections auditives peut s'avérer nécessaire lorsque le conducteur travaille dans un poste de conduite ouvert (qui n'est pas correctement entretenu ou dont les portes/vitres sont ouvertes) pendant de longues périodes ou dans un environnement bruyant.

## Poids en ordre de marche et pressions au sol

Configuration de la machine de base	Patins à triple arête de 600 mm (24")	
	Poids	Pression au sol
	kg (lb)	kPa (psi)
<b>Châssis de base avec galets inférieurs et galets porteurs</b>		
<b>Contrepoids de 3 700 kg (8 200 lb) + machine de base à train de roulement moyen</b>		
Flèche normale + bras R2.9 (9'6") + godet GD 1,0 m <sup>3</sup> (1,31 yd <sup>3</sup> )	20 400 (45 000)	44,7 (6,5)

Tous les poids en ordre de marche comprennent un réservoir de carburant à 90 % avec un conducteur de 75 kg (165 lb).

# Spécifications de la pelle hydraulique GC 320

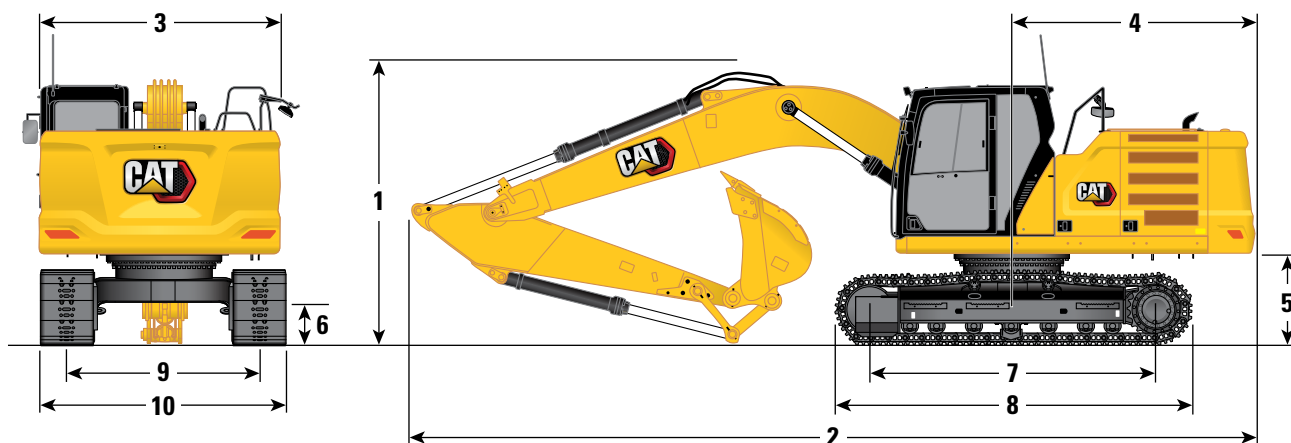
## Poids des composants principaux

	kg	lb
Machine de base (avec contrepoids de 3 700 kg [8 200 lb], châssis pivotant standard, châssis de base standard avec galets inférieurs et galets porteurs standard pour train de roulement moyen, sans vérins de flèche – réservoir de carburant à 90 % et conducteur de 75 kg [165 lb] non inclus)	13 740	30 300
Patins :		
Patins de chaîne à triple arête de 600 mm (24 in) de large et 8,5 mm (0,33 in) d'épaisseur	2 500	5 500
Deux vérins de flèche	340	700
Poids de 90 % du réservoir de carburant et conducteur de 75 kg (165 lb)	310	700
Contrepoids :		
Contrepoids de 3 700 kg (8 200 lb)	3 700	8 200
Châssis pivotant :		
Châssis pivotant standard	1 910	4 150
Train de roulement (sans patins de chaîne) :		
Châssis de base avec galets inférieurs extra-robustes et galets porteurs standard	4 140	9 100
Flèche (avec canalisations, axes, vérin de bras) :		
Flèche normale (5,7 m/18'8")	1 690	3 700
Bras (avec canalisations, axes, vérin de godet, timonerie de godet) :		
Bras normal (R2.9B1/9'6")	1 080	2 400
Bras normal (R2.5B1/8'2")	1 020	2 200
Godets (sans timonerie) :		
GD 1,0 m <sup>3</sup> (1,31 yd <sup>3</sup> )	730	1 600
1,0 m <sup>3</sup> (1,31 yd <sup>3</sup> ) usage intensif (HD)	860	1 870

# Spécifications de la pelle hydraulique GC 320

## Dimensions

Toutes les dimensions sont approximatives et peuvent varier en fonction de la sélection du godet.



### Option de flèche

**Flèche normale**  
5,7 m (18'8")

### Options de bras

**R2.9B1 (9 ft 6 in)**

**Bras normal**

**R2.5B1 (8 ft 2 in)**

#### 1 Hauteur de la machine :

Hauteur depuis la partie supérieure de la cabine	2 960 mm	9'9"	2 960 mm	9'9"
Hauteur depuis la partie supérieure de la protection FOGS	3 100 mm	10'2"	3 100 mm	10'2"
Hauteur des mains courantes	2 950 mm	9'8"	2 950 mm	9'8"
Avec flèche/bras/godet montés	3 160 mm	10'4"	3 080 mm	10'1"
Avec flèche/bras montés	2 910 mm	9'7"	2 830 mm	9'3"
Avec flèche montée	2 480 mm	8'2"	2 480 mm	8'2"

#### 2 Longueur de la machine :

Avec flèche/bras/godet montés	9 530 mm	31'3"	9 530 mm	31'3"
Avec flèche/bras montés	9 500 mm	31'2"	9 480 mm	31'1"
Avec flèche montée	8 450 mm	27'9"	8 450 mm	27'9"

#### 3 Largeur de la tourelle

2 780 mm	9'1"	2 780 mm	9'1"
----------	------	----------	------

#### 4 Rayon d'encombrement arrière

2 830 mm	9'3"	2 830 mm	9'3"
----------	------	----------	------

#### 5 Garde au sol du contrepois

1 050 mm	3'5"	1 050 mm	3'5"
----------	------	----------	------

#### 6 Garde au sol

470 mm	1'7"	470 mm	1'7"
--------	------	--------	------

#### 7 Longueur jusqu'au centre des galets

3 450 mm	11'4"	3 450 mm	11'4"
----------	-------	----------	-------

#### 8 Longueur des chaînes

4 250 mm	13'11"	4 250 mm	13'11"
----------	--------	----------	--------

#### 9 Voie des chaînes

2 380 mm	7'10"	2 380 mm	7'10"
----------	-------	----------	-------

#### 10 Largeur du train de roulement :

Patins de 600 mm (24")	2 980 mm	9'9"	2 980 mm	9'9"
------------------------	----------	------	----------	------

#### Type de godet

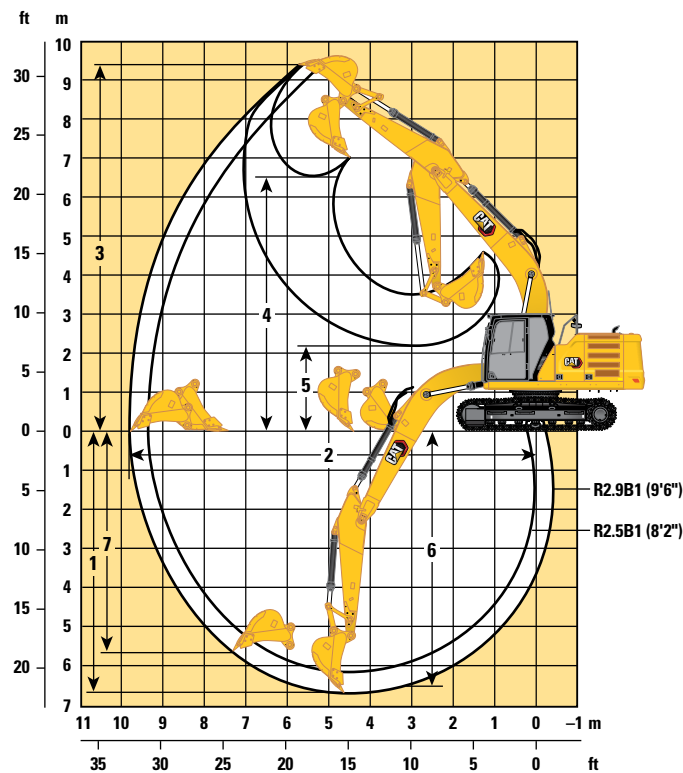
Usage normal

Capacité du godet	1,0 m <sup>3</sup>	1,31 yd <sup>3</sup>	1,0 m <sup>3</sup>	1,31 yd <sup>3</sup>
Rayon aux pointes du godet	1 560 mm	5'1"	1 560 mm	5'1"

# Spécifications de la pelle hydraulique GC 320

## Plages de fonctionnement

Toutes les dimensions sont approximatives et peuvent varier en fonction de la sélection du godet.



### Option de flèche

Flèche normale  
5,7 m (18 ft 8 in)

### Options de bras

Bras normal  
R2.9B1 (9 ft 6 in)

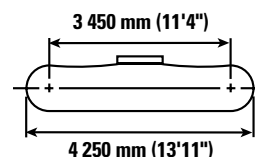
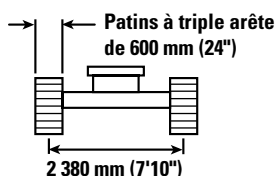
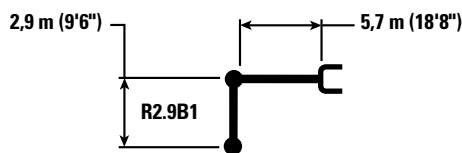
Bras normal  
R2.5B1 (8 ft 2 in)

	Bras normal R2.9B1 (9 ft 6 in)		Bras normal R2.5B1 (8 ft 2 in)	
1 Profondeur d'excavation maximale	6 630 mm	21'9"	6 220 mm	20'4"
2 Portée maximale au niveau du sol	9 770 mm	32'	9 380 mm	30'9"
3 Hauteur de coupe maximale	9 440 mm	30'11"	9 240 mm	30'4"
4 Hauteur de chargement maximale	6 580 mm	21'7"	6 370 mm	20'10"
5 Hauteur de chargement minimale	2 260 mm	7'5"	2 670 mm	8'9"
6 Profondeur de coupe maximale pour fond plat de 2 440 mm (8'0")	6 460 mm	21'2"	6 030 mm	19'9"
7 Profondeur d'excavation maximale en paroi verticale	6 010 mm	19'8"	5 600 mm	18'4"
Force d'excavation du godet (ISO)	129 kN	29 007 lbf	129 kN	29 007 lbf
Force d'excavation du bras (ISO)	99 kN	22 301 lbf	110 kN	24 711 lbf
Type de godet	Usage normal		Usage normal	
Capacité du godet	1,0 m <sup>3</sup>	1,31 yd <sup>3</sup>	1,0 m <sup>3</sup>	1,31 yd <sup>3</sup>
Rayon aux pointes du godet	1 560 mm	5'1"	1 560 mm	5'1"

# Spécifications de la pelle hydraulique GC 320

Capacités de levage de la flèche normale – Contrepoids : 3 700 kg (8 200 lb) – avec timoneries de godet, sans godet

Train de roulement moyen



		1 500 mm/60 in		3 000 mm/120 in		4 500 mm/180 in		6 000 mm/240 in		7 500 mm/300 in		mm in		
7 500 mm 300 in	kg lb							*4 300 *4 300				*3 750 *8 300	*3 750 *8 300	6 150 240
6 000 mm 240 in	kg lb							*4 950 *10 850	4 950 10 600			*3 450 *7 600	*3 450 *7 600	7 290 290
4 500 mm 180 in	kg lb							*5 450 *11 800	4 800 10 300	4 850 10 400	3 350 7 200	*3 400 *7 450	3 000 6 650	7 990 320
3 000 mm 120 in	kg lb					*7 950 *17 050	6 950 15 000	*6 250 *13 500	4 550 9 800	4 750 10 150	3 250 7 000	*3 450 *7 600	2 750 6 050	8 360 330
1 500 mm 60 in	kg lb					*9 600 *20 700	6 450 13 950	6 450 13 800	4 300 9 300	4 600 9 900	3 150 6 750	*3 700 *8 050	2 650 5 800	8 450 340
0 mm 0 in	kg lb			*5 750 *13 250	*5 750 *13 250	9 750 20 900	6 200 13 350	6 250 13 400	4 150 8 950	4 550 9 750	3 050 6 600	3 950 8 700	2 700 5 900	8 260 330
-1 500 mm -60 in	kg lb	*6 150 *13 750	*6 150 *13 750	*10 000 *22 650	*10 000 *22 650	9 650 20 700	6 100 13 150	6 150 13 250	4 100 8 800	4 500 9 650	3 050 6 550	4 300 9 450	2 900 6 400	7 780 310
-3 000 mm -120 in	kg lb	*10 600 *23 750	*10 600 *23 750	*14 100 *30 550	11 950 25 600	9 700 20 850	6 150 13 250	6 200 13 350	4 100 8 850			5 050 11 200	3 400 7 550	6 950 280
-4 500 mm -180 in	kg lb			*11 250 *24 050	*11 250 *24 050	*8 100 *17 200	6 350 13 700					*6 100 *13 400	4 700 10 600	5 600 220



ISO 10567:2007



\*Indique que la charge est limitée par la capacité de levage hydraulique plutôt que par la charge limite d'équilibre. Les capacités de levage ci-dessus sont conformes à la norme ISO 10567:2007 relative à la capacité de levage des pelles hydrauliques. Elles ne dépassent pas 87 % de la capacité de levage hydraulique ou 75 % de la charge limite d'équilibre. Le poids de tous les accessoires de levage doit être soustrait des capacités de levage indiquées ci-dessus. Les capacités de levage sont établies pour une machine positionnée sur une surface ferme et uniforme. L'utilisation d'un point d'attache d'un outil de travail pour manipuler/lever des objets peut affecter les performances de levage de la machine.

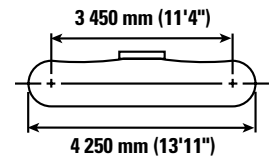
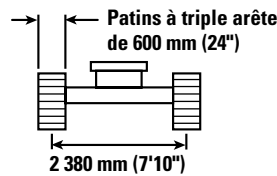
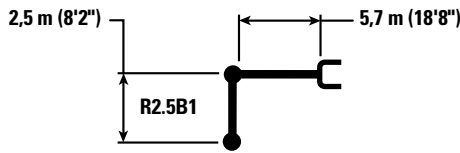
La capacité de levage varie de ±5 % pour tous les patins de chaîne disponibles.

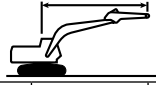
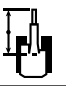
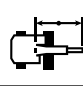
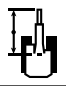
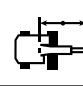
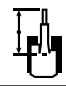
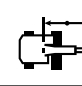

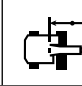

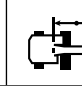
Référez-vous systématiquement au Guide d'utilisation et d'entretien adéquat pour obtenir des informations sur un produit spécifique.

# Spécifications de la pelle hydraulique GC 320

Capacités de levage de la flèche normale – Contrepoids : 3 700 kg (8 200 lb) – avec timoneries de godet, sans godet

Train de roulement moyen



		3 000 mm/120 in		4 500 mm/180 in		6 000 mm/240 in		7 500 mm/300 in				mm in
												
7 500 mm 300 in	kg lb									*4 500 *10 050	*4 500 *10 050	5 600 220
6 000 mm 240 in	kg lb					*5 350 *11 750	4 850 10 450			*4 150 *9 150	3 900 8 750	6 830 270
4 500 mm 180 in	kg lb			*6 750 *14 500	*6 750 *14 500	*5 800 *12 550	4 700 10 150	*4 550	3 300	*4 050 *8 900	3 250 7 200	7 570 300
3 000 mm 120 in	kg lb			*8 450 *18 250	6 850 14 700	*6 550 *14 150	4 500 9 700	4 700 10 100	3 250 6 950	*4 150 *9 100	2 950 6 500	7 960 320
1 500 mm 60 in	kg lb			9 950 21 400	6 400 13 750	6 400 13 750	4 300 9 250	4 600 9 900	3 150 6 750	4 150 9 100	2 850 6 200	8 050 320
0 mm 0 in	kg lb			9 700 20 850	6 150 13 300	6 250 13 400	4 150 8 950	4 550 9 750	3 050 6 600	4 250 9 350	2 900 6 350	7 860 310
-1 500 mm -60 in	kg lb	*10 500 *23 900	*10 500 *23 900	9 650 20 750	6 150 13 200	6 200 13 300	4 100 8 850			4 650 10 250	3 150 6 950	7 350 290
-3 000 mm -120 in	kg lb	*13 200 *28 600	12 100 25 900	*9 600 *20 700	6 250 13 400	6 250 13 450	4 150 9 000			5 650 12 550	3 800 8 450	6 470 260
-4 500 mm -180 in	kg lb			*7 150 *15 000	6 500 14 000					*6 200 *13 550	5 650 12 800	4 980 200



ISO 10567:2007



\*Indique que la charge est limitée par la capacité de levage hydraulique plutôt que par la charge limite d'équilibre. Les capacités de levage ci-dessus sont conformes à la norme ISO 10567:2007 relative à la capacité de levage des pelles hydrauliques. Elles ne dépassent pas 87 % de la capacité de levage hydraulique ou 75 % de la charge limite d'équilibre. Le poids de tous les accessoires de levage doit être soustrait des capacités de levage indiquées ci-dessus. Les capacités de levage sont établies pour une machine positionnée sur une surface ferme et uniforme. L'utilisation d'un point d'attache d'un outil de travail pour manipuler/lever des objets peut affecter les performances de levage de la machine.

La capacité de levage varie de ±5 % pour tous les patins de chaîne disponibles.

Référez-vous systématiquement au Guide d'utilisation et d'entretien adéquat pour obtenir des informations sur un produit spécifique.



# Spécifications de la pelle hydraulique GC 320

## Spécifications et compatibilité des godets

	Timonerie	Largeur		Capacité		Poids		Remplissage	Flèche normale	
		mm	in	m <sup>3</sup>	yd <sup>3</sup>	kg	lb		%	R2.5 (8'2")
<b>À claveter (pas d'attache rapide)</b>										
Gamme pour usage général	B	600	24	0,46	0,61	555	1 223	100	●	●
	B	750	30	0,64	0,84	626	1 380	100	●	●
	B	1 200	48	1,19	1,56	812	1 789	100	⊙	⊖
	B	1 300	51	1,30	1,70	835	1 841	100	⊖	⊖
	B	1 400	55	1,43	1,87	879	1 937	100	○	○
De terrassement pour usage normal	B	1 581	62	1,10	1,44	797	1 157	100	⊙	⊙
Usage intensif	B	1 050	42	1,00	1,31	892	1 967	100	●	⊙
	B	1 200	48	1,19	1,56	917	2 022	100	⊙	⊖
	B	1 300	52	1,30	1,70	974	2 148	100	⊖	○
Usage très intensif	B	1 050	42	1,00	1,31	948	2 091	90	●	●
Lame en V pour service intensif	B	1 200	48	1,20	1,57	1 011	2 229	90	⊙	⊖
Charge maximale, à claveter (charge utile + godet)								kg	2 610	2 425
								lb	5 754	5 346
	Timonerie	Largeur		Capacité		Poids		Remplissage	Flèche normale	
		mm	in	m <sup>3</sup>	yd <sup>3</sup>	kg	lb		%	R2.5 (8'2")
<b>Avec attache à accouplement par axes Cat</b>										
Gamme pour usage général	B	600	24	0,46	0,61	555	1 223	100	●	●
	B	750	30	0,64	0,84	626	1 380	100	●	●
	B	1 200	48	1,19	1,56	812	1 789	100	⊖	○
	B	1 300	51	1,30	1,70	835	1 841	100	○	○
	B	1 400	55	1,43	1,87	879	1 937	100	○	◇
Usage intensif	B	1 050	42	1,00	1,31	892	1 967	100	⊖	⊖
	B	1 200	48	1,19	1,56	917	2 022	100	○	○
	B	1 300	52	1,30	1,70	974	2 148	100	○	◇
Usage très intensif	B	1 050	42	1,00	1,31	948	2 091	90	⊙	⊖
Lame en V pour service intensif	B	1 200	48	1,20	1,57	1 011	2 229	90	⊖	○
Charge maximale avec attache (charge utile + godet)								kg	2 189	2 006
								lb	4 827	4 423

Les charges ci-dessus sont conformes à la norme EN474-5:2006+A3:2013 relative aux pelles hydrauliques : elles ne dépassent pas 87 % de la capacité de levage hydraulique ou 75 % de la charge limite d'équilibre, avec la timonerie avant complètement sortie au niveau du sol et le godet redressé.

La contenance est conforme à la norme ISO 7451:2007.

Poids du godet avec pointes normales.

### Masse volumique maximale du matériau

- 2 100 kg/m<sup>3</sup> (3 500 lb/yd<sup>3</sup>)
- ⊙ 1 800 kg/m<sup>3</sup> (3 000 lb/yd<sup>3</sup>)
- ⊖ 1 500 kg/m<sup>3</sup> (2 500 lb/yd<sup>3</sup>)
- 1 200 kg/m<sup>3</sup> (2 000 lb/yd<sup>3</sup>)
- ◇ 900 kg/m<sup>3</sup> (1 500 lb/yd<sup>3</sup>)

Caterpillar recommande d'utiliser des outils de travail appropriés pour que nos clients puissent tirer le meilleur de nos produits. L'utilisation d'outils de travail, y compris les godets, non conformes aux recommandations ou aux spécifications de Caterpillar en matière de poids, de dimensions, de débit, de pression, etc., peut entraîner des performances non optimales, y compris, mais sans y être limité, des baisses de production, de stabilité, de fiabilité et de longévité des composants. Toute utilisation incorrecte d'un outil de travail entraînant une oscillation, un effet de levier, la torsion ou le blocage des charges lourdes est susceptible de réduire la durée de vie de la flèche et du bras.

# Spécifications de la pelle hydraulique GC 320

## Guide des équipements

Tous les équipements ne sont pas disponibles dans toutes les régions. Contactez votre concessionnaire Cat pour connaître les configurations disponibles dans votre région.

Correspondance

\* Plage de travail vers l'avant uniquement

### ÉQUIPEMENTS À CLAVETER

Contrepoids		3 700 kg (8 200 lb)	
Type de flèche		Portée	
Longueur du bras		2,5 m (8'2")	2,9 m (9'6")
Marteaux hydrauliques	H115 S	✓	✓
	GC H120	✓	✓
	GC H120 S	✓	✓
	H120 S	✓	✓
	GC H130	✓	✓
	GC H130 S	✓	✓
	H130 S	✓	✓
Cisailles universelles	Mâchoire de coupe pour béton MP318	✓	✓
	Mâchoire de démolition MP318	✓	✓
	Mâchoire de broyage MP318	✓	✓
	Mâchoire de coupe MP318	✓	✓
	Mâchoire universelle MP318	✓	✓
Grappins de démolition et de tri	G317 GC	✓	✓
	G318	✓	✓
	G318 WH-800	✓	✓
	G318 WH-1100	✓	✓
Cisailles mobiles pour ferraille et démolition	S3025 à tête plate	✓	✓*
Broyeurs	Broyeur secondaire P218	✓	✓
	Broyeur primaire P318	✓	✓
Compacteurs (Plaque vibrante)	CVP110	✓	✓

(suite à la page suivante)

# Spécifications de la pelle hydraulique GC 320

## Guide des équipements (suite)

Tous les équipements ne sont pas disponibles dans toutes les régions. Contactez votre concessionnaire Cat pour connaître les configurations disponibles dans votre région.

Aucune correspondance  
  1 800 kg/m<sup>3</sup> (3 000 lb/yd<sup>3</sup>)  
  1 200 kg/m<sup>3</sup> (2 000 lb/yd<sup>3</sup>)  
  600 kg/m<sup>3</sup> (1 000 lb/vg<sup>3</sup>)

## ÉQUIPEMENTS À CLAVETER (suite)

Contrepoids		3 700 kg (8 200 lb)		
Type de flèche		Portée		
Longueur du bras		2,5 m (8'2")	2,9 m (9'6")	
Grappins à griffes	GSH420-500	●	●	
	GSH420-600	●	●	
	GSH420-750	●	●	
	GSH425-750	○	○	
	GSH425-950	○		
	GSH520-500	●	●	
	GSH520-600	●	●	
	GSH520-750	●	○	
	GSH525-750	○		
	GSV420-400	●	●	
	GSV420-500	●	●	
	GSV420-600	●	●	
	GSV420-750	●	●	
	GSV420-1250	◇	◇	
	GSV425-600	●	●	
	GSV425-750	○	○	
	GSV425-950	○		
	GSV425-1550	◇		
	GSV520-400	●	●	
	GSV520-500	●	●	
	GSV520-600	●	●	
	GSV520-750	●	○	
	GSV520 GC-400	●	●	
	GSV520 GC-500	●	●	
	GSV520 GC-600	●	●	
	GSV520 GC-750	●	●	
	GSV525-600	○	○	
	GSV525-750	○		
	Grappins en demi-coquille	CTV15-1000	○	○
		CTV15-1200	○	

(suite à la page suivante)

# Spécifications de la pelle hydraulique GC 320

## Guide des équipements (suite)

Tous les équipements ne sont pas disponibles dans toutes les régions. Contactez votre concessionnaire Cat pour connaître les configurations disponibles dans votre région.

Correspondance

\* Plage de travail vers l'avant uniquement

Aucune correspondance

## ACCESSOIRES À ATTACHE À ACCOUPLEMENT PAR AXES CAT

Contrepoids		3 700 kg (8 200 lb)	
Type de flèche		Portée	
Longueur du bras		2,5 m (8'2")	2,9 m (9'6")
Marteaux hydrauliques	H115 S	✓	✓
	GC H120	✓	✓
	GC H120 S	✓	✓
	H120 S	✓	✓
	H130 S	✓	✓
Cisailles universelles	Mâchoire de coupe pour béton MP318	✓*	
	Mâchoire de démolition MP318	✓*	
	Mâchoire de coupe MP318	✓	✓*
	Mâchoire universelle MP318	✓*	
Grappins de démolition et de tri	G317 GC	✓	✓
	G318	✓*	
	G318 WH-800	✓	✓*
Broyeurs	Broyeur secondaire P218	✓*	
Compacteurs (Plaque vibrante)	CVP110	✓	✓

(suite à la page suivante)

# Spécifications de la pelle hydraulique GC 320

## Guide des équipements (suite)

Tous les équipements ne sont pas disponibles dans toutes les régions. Contactez votre concessionnaire Cat pour connaître les configurations disponibles dans votre région.

Correspondance

\* Plage de travail vers l'avant uniquement

Aucune correspondance

### ACCESSOIRES À ATTACHE SPÉCIFIQUE CW-40S

Contrepoids		3 700 kg (8 200 lb)	
Type de flèche		Portée	
Longueur du bras		2,5 m (8'2")	2,9 m (9'6")
Marteaux hydrauliques	H115 S	✓	✓
	GC H120 S	✓	✓
	H120 S	✓	✓
	H130 S	✓	✓
Cisailles universelles	Mâchoire de coupe pour béton MP318	✓	✓
	Mâchoire de démolition MP318	✓	✓
	Mâchoire de broyage MP318	✓	✓*
	Mâchoire de coupe MP318	✓	✓
	Mâchoire universelle MP318	✓	✓*
Grappins de démolition et de tri	G317 GC	✓	✓
	G318	✓	✓
	G318 WH-800	✓	✓
	G318 WH-1100	✓	✓*
Cisailles mobiles pour ferraille et démolition	S3025 à tête plate	✓*	
Broyeurs	Broyeur secondaire P218	✓	✓*
	Broyeur primaire P318	✓	✓*
Compacteurs (Plaque vibrante)	CVP110	✓	✓

(suite à la page suivante)

# Spécifications de la pelle hydraulique GC 320

## Guide des équipements (suite)

Tous les équipements ne sont pas disponibles dans toutes les régions. Contactez votre concessionnaire Cat pour connaître les configurations disponibles dans votre région.

Correspondance

\* Plage de travail vers l'avant uniquement

Aucune correspondance

### ACCESSOIRES À ATTACHE SPÉCIFIQUE CW-40

Contrepoids		3 700 kg (8 200 lb)	
Type de flèche		Portée	
Longueur du bras		2,5 m (8'2")	2,9 m (9'6")
Marteaux hydrauliques	H115 S	✓	✓
	GC H120	✓	✓
	GC H120 S	✓	✓
	H120 S	✓	✓
	GC H130 S	✓*	
	H130 S	✓	✓
Cisailles universelles	Mâchoire de coupe pour béton MP318	✓	✓
	Mâchoire de démolition MP318	✓	✓
	Mâchoire de broyage MP318	✓	✓*
	Mâchoire de coupe MP318	✓	✓
	Mâchoire universelle MP318	✓	✓
Grappins de démolition et de tri	G317 GC	✓	✓
	G317 GC CAN fixe	✓	✓
	G318	✓	✓
	G318 CAN fixe	✓	✓
	G318 WH-800	✓	✓
	G318 WH-1100	✓	✓*
Cisailles mobiles pour ferraille et démolition	S3025 à tête plate	✓*	
Broyeurs	Broyeur secondaire P218	✓	✓*
	Broyeur primaire P318	✓	✓*
Compacteurs (Plaque vibrante)	CVP110	✓	✓

### ÉQUIPEMENTS DE MONTAGE SUR FLÈCHE

Contrepoids		3 700 kg (8 200 lb)	
Type de flèche		Portée	
Cisailles mobiles pour ferraille et démolition	S2050	✓	
	S3035 à tête plate	✓	

# Équipement standard et en option de la GC 320

## Équipement de série et options

L'équipement de série et les options peuvent varier. Pour de plus amples informations, veuillez consulter votre concessionnaire Cat.

	De série	En option		De série	En option
<b>FLÈCHE, BRAS ET TIMONERIES DE GODET</b>			<b>TECHNOLOGIE CAT</b>		
Flèche normale de 5,7 m (18'8")	✓		VisionLink®	✓*	
Bras normal de 2,9 m (9'6")	✓		VisionLink Productivity		✓
Bras normal de 2,5 m (8'2")		✓	Mise à jour à distance	✓	
Timonerie de godet, gamme B1 avec œilleton de levage <sup>(1)</sup>	✓		<b>CIRCUIT ÉLECTRIQUE</b>		
Timonerie de godet, gamme B1 sans œilleton de levage <sup>(2)</sup>	✓		Batteries sans entretien avec CCA 1 000 (x2)	✓	
<b>CABINE</b>			Coupe – batterie électrique centralisé	✓	
ROPS	✓		Projecteurs de travail à diode avec délai de temporisation programmable	✓	
Moniteur à écran tactile LCD haute résolution 203 mm (8")	✓		Projecteur à diodes sur châssis et projecteurs montés sur flèche côté gauche – 1 800 lumens	✓	
Climatiseur automatique à deux niveaux	✓		Projecteur à diodes sur châssis, projecteurs montés sur flèche côtés gauche et droit, projecteurs de la cabine – 1 800 lumens		✓
Commande du moteur à bouton-poussoir sans clé	✓		<b>MOTEUR</b>		
Console réglable en hauteur, trois marches avec outil	✓		Moteur turbo diesel C4.4 Cat Tier 3	✓	
Console gauche fixe	✓		Deux modes de puissance sélectionnables	✓	
Siège à suspension mécanique	✓		Commande automatique du régime moteur, ralenti bas par simple pression	✓	
Ceinture de sécurité de 51 mm (2")	✓		Coupure automatique de ralenti du moteur	✓	
Radio Bluetooth® intégrée (avec ports USB/auxiliaires) <sup>(3)</sup>	✓		Capacité de fonctionnement jusqu'à 3 000 m (9 842,5 ft) au-dessus du niveau de la mer sans détarage de la puissance moteur	✓	
Radio Bluetooth intégrée avec DAB (y compris ports USB/Aux) <sup>(4)</sup>	✓		Capacité de refroidissement pour température élevée, 52 °C (125 °F)	✓	
Prises 24 Vcc	✓		Fonctionnalité de démarrage à froid pour -32 °C (-25 °F)	✓	
Stockage de documents	✓		Filtre à air en deux parties avec préfiltre intégré	✓	
Rangement en hauteur et rangement arrière avec filets	✓		Pompe électrique d'amorçage de carburant	✓	
Porte-gobelet	✓		Ventilateurs de refroidissement électrique à sens de marche inversé automatique	✓	
Porte-gobelet	✓				
Vitre avant en deux parties, ouvrable	✓				
Sortie de secours par vitre arrière	✓				
Essuie-glace radial avec lave-glace	✓				
Trappe en acier ouvrante	✓				
Plafonnier à diodes	✓				
Pare-soleil avant à rouleau	✓				
Pare-soleil arrière à rouleau		✓			
Tapis de sol lavable	✓				
Prééquipement pour gyrophare	✓				

(suite à la page suivante)

<sup>(1)</sup> Toutes les régions, sauf le Royaume d'Arabie saoudite.

<sup>(2)</sup> Royaume d'Arabie saoudite uniquement.

<sup>(3)</sup> Toutes les régions à l'exception des États du Golfe

<sup>(4)</sup> États du Golfe uniquement

\*Uniquement avec abonnement à Connect. Des abonnements supplémentaires sont disponibles. Communiquez avec votre concessionnaire Cat pour en connaître la disponibilité.

# Équipement standard et en option de la GC 320

## Équipement standard et options (suite)

L'équipement de série et les options peuvent varier. Pour de plus amples informations, veuillez consulter votre concessionnaire Cat.

	De série	En option		De série	En option
<b>CIRCUIT HYDRAULIQUE</b>			<b>ENTRETIEN ET MAINTENANCE</b>		
Circuits de régénération de bras et de flèche	✓		Orifices de prélèvement périodique d'échantillons d'huile (S·O·S <sup>SM</sup> )	✓	
Soupape de commande principale électronique	✓		Emplacement groupé pour l'huile moteur et les filtres à carburant	✓	
Réchauffage automatique	✓		Deuxième jauge baïonnette au niveau du sol pour l'huile moteur	✓	
Translation auto à deux vitesses	✓		Grille de radiateur		✓
Valve de maintien de charge du bras et de la flèche	✓		Entrée latérale pour plate-forme d'entretien	✓	
Filtre hydraulique principal de type élément	✓		Prééquipement entretien QuickEvac <sup>TM</sup>		✓
Manipulateurs à trois boutons	✓		Système de gestion intégrée de l'état du véhicule	✓	
Manipulateurs à curseur		✓	<b>TRAIN DE ROULEMENT ET STRUCTURES</b>		
Pompe principale électronique de type tandem	✓		Train de roulement moyen	✓	
Circuit de filtre de retour du marteau		✓	Patins de chaîne à triple arête de 600 mm (24")		✓
Commande d'outil base (une pompe, débit haute pression unidirectionnel)		✓	Points d'arrimage sur le châssis de base	✓	
Contrôle avancé de l'outil (deux pompes, débit haute pression unidirectionnel ou bidirectionnel)		✓	Guide-protecteur de chaîne central	✓	
Circuit d'attache rapide pour attache à accouplement par axe Cat		✓	Blindages inférieurs	✓	
Filme à schéma de fonctionnement (à quatre directions)	✓		Protection de pivot		✓
Huile hydraulique multigrade		✓	Protections du moteur de translation	✓	
<b>SÉCURITÉ ET PROTECTION</b>			Maillons de chaîne lubrifiée par graisse	✓	
Arrêt automatique du marteau	✓		Contrepoids de 3 700 kg (8 200 lb)	✓	
Caméra de recul et rétroviseur droit	✓				
Caméras arrière et latérale droite		✓			
Caméra latérale droite <sup>(3)</sup>		✓			
Rétroviseur de cabine pour bord de chenille droit		✓			
Levier de neutralisation (verrouillage) de l'ensemble des commandes	✓				
Tôle antidérapante et boulons à tête fraisée sur la plate-forme d'entretien	✓				
Contacteur d'arrêt moteur secondaire dans la cabine accessible au niveau du sol	✓				
Main courante et poignée à droite (conforme à la norme ISO 2867:2011)	✓				
Avertisseur de translation		✓			
Coupe-batterie verrouillable	✓				
Alarme d'orientation		✓			



## Kit et équipements installés par le concessionnaire

Les équipements peuvent varier. Pour de plus amples informations, veuillez consulter votre concessionnaire Cat.

### CABINE

- Essuie-glace radial inférieur
- Pare-pluie et projecteur de cabine avec couvercle
- Trappe de pavillon en polycarbonate
- Pare-soleil, coulissant
- Pare-brise en verre laminé P5A
- Pédale électrique gauche/droite pour la commande d'outil
- Kit d'accoudoir
- Kit de fenêtre arrière à double sortie
- Ceinture de sécurité à enrouleur de 75 mm (3")
- Filet pour boîte à déjeuner
- Rangement arrière
- Boîte à outils

### PROTECTIONS

- Protection de pivot
- Protection pare-chocs en caoutchouc latéral
- Système de protection contre la chute d'objet
- Protection à mailles sur toute la surface avant
- Protection à mailles sur la moitié de la surface avant
- Protection complète anti-vandalisme

### ENTRETIEN

- Kit de prééquipement de gaine

### SÉCURITÉ ET PROTECTION

- Récepteur Bluetooth

# Déclaration environnementale de la GC 320

Les informations suivantes s'appliquent à la machine à l'étape de fabrication finale telle que configurée pour la vente dans les régions couvertes dans ce document. Le contenu de cette déclaration n'est valide qu'au moment de sa publication ; toutefois, le contenu relatif aux fonctions et caractéristiques de la machine peut être modifié sans préavis. Pour plus d'informations de contact, consultez guide d'utilisation et d'entretien de la machine.

Pour plus d'informations sur la durabilité en action et notre progression, visitez la page

<https://www.caterpillar.com/en/company/sustainability>.

## Moteur

- Le moteur Cat® C4.4 est conforme aux normes brésiliennes MAR-1, équivalentes aux normes américaines EPA Tier 3 et européenne Stage IIIA sur les émissions
- Les moteurs Cat sont compatibles avec le carburant diesel mélangé aux carburants à faible intensité carbonique suivants\*\* jusqu'au :
  - ✓ biodiesel 100 % EMAG (ester méthylique d'acide gras)\*
  - ✓ 100 % diesel renouvelable, huile végétale hydrotraitée et carburants GTL (gaz à liquide)

Référez-vous aux directives pour une application réussie. Veuillez contacter votre concessionnaire Cat ou référez-vous à la publication spéciale SEBU6250 Caterpillar Machine Fluids Recommendations (Recommandations relatives aux liquides des équipements Caterpillar).

\*Pour l'utilisation de mélanges supérieurs à 20 % de biodiesel, consultez votre concessionnaire Cat.

\*\*Les émissions de gaz à effet de serre au tuyau d'échappement des carburants à émissions de carbone réduites sont essentiellement les mêmes que celles des carburants traditionnels.

## Système de climatisation

- Le système de climatisation de cette machine contient du gaz réfrigérant fluoré à effet de serre R134a (potentiel de réchauffement climatique = 1 430). Le système contient 0,85 kg (1,9 lb) de réfrigérant, soit un équivalent CO<sub>2</sub> de 1,216 tonne métrique (1,340 tonne)

## Peinture

- Selon les meilleures connaissances existantes, la concentration maximale admise, mesurée en ppm, des métaux lourds suivants dans la peinture est comme suit :
  - Barium < 0,01 %
  - Cadmium < 0,01 %
  - Chrome < 0,01 %
  - Plomb < 0,01 %

## Performances acoustiques

ISO 6395 (externe) – 99 dB(A)

ISO 6396 (intérieur de la cabine) – 70 dB(A)

- Le port de protections auditives peut s'avérer nécessaire lorsque le conducteur travaille dans un poste de conduite ouvert (qui n'est pas correctement entretenu ou dont les portes/vitres sont ouvertes) pendant de longues périodes ou dans un environnement bruyant.

## Huiles et liquides

- L'usine Caterpillar effectue un remplissage de liquides de refroidissement à base d'éthylène glycol. L'antigel/le liquide de refroidissement pour moteur diesel Cat (DEAC) et le liquide de refroidissement longue durée Cat (ELC) peuvent être recyclés. Consultez votre concessionnaire Cat pour de plus amples informations.
- L'huile Cat Bio HYDO™ Advanced est une huile hydraulique biodégradable portant le label écologique UE.
- La présence d'autres liquides est probable ; consultez le Guide d'utilisation et d'entretien ou le Guide de montage et d'application pour connaître tous les liquides conseillés et les intervalles d'entretien requis.

## Fonctionnalités et technologies

- Les fonctionnalités et technologies suivantes peuvent permettre de réaliser des économies de carburant et contribuer à la réduction des émissions. Les fonctions peuvent varier. Pour de plus amples informations, veuillez consulter votre concessionnaire Cat.
  - Des circuits hydrauliques avancés permettent d'équilibrer la puissance et l'efficacité
  - Le mode Smart adapte automatiquement la puissance de la machine en fonction des conditions d'excavation
  - Le mode Éco permet de réduire la consommation de carburant pour les applications légères
  - Réduisez vos coûts d'entretien jusqu'à 20 % grâce à des intervalles de maintenance prolongés
  - Ventilateurs de refroidissement haute efficacité programmable ne fonctionnant que lorsque nécessaire
  - Le tout nouveau filtre à huile hydraulique offre une plus longue durée de vie avec un intervalle de remplacement de 3 000 heures

Pour plus d'informations sur les produits Cat, les services proposés par les concessionnaires et les solutions par secteur d'activité, veuillez visiter le site [www.cat.com](http://www.cat.com)

© 2023 Caterpillar  
Tous droits réservés

Documents et spécifications susceptibles de modifications sans préavis. Les machines représentées sur les photos peuvent comporter des équipements supplémentaires. Pour connaître les options disponibles, veuillez vous adresser à votre concessionnaire Cat.

CAT, CATERPILLAR, LET'S DO THE WORK, leurs logos respectifs, la couleur « Caterpillar Corporate Yellow », les habillages commerciaux « Power Edge » et « Modern Hex » Cat, ainsi que l'identité visuelle de l'entreprise et des produits qui figurent dans le présent document, sont des marques déposées de Caterpillar qui ne peuvent pas être utilisées sans autorisation. VisionLink est une marque déposée de Caterpillar Inc., enregistrée aux États-Unis et dans d'autres pays.

AFXQ2210-09 (09-2023)  
Remplace AFXQ2210-08  
Numéro de version : 07G  
(Afr-ME)

