



# 320 GC

## Hydraulic Excavator

# Spesifikasi Teknis

Konfigurasi dan fitur dapat berbeda tergantung kawasan. Hubungi dealer Cat® untuk mengetahui ketersediaan di kawasan Anda.

## Daftar Isi

<b>Spesifikasi</b> .....	<b>2</b>
Engine .....	2
Mekanisme Swing .....	2
Bobot .....	2
Track .....	2
Penggerak .....	2
Sistem Hidraulik .....	2
Kapasitas Pengisian Ulang Servis .....	2
Standar .....	2
Kinerja Suara .....	2
Bobot Kerja dan Tekanan ke Tanah .....	3
Bobot Komponen Utama .....	3
Dimensi .....	4
Rentang Kerja .....	5
Kapasitas Angkat Boom Penjangkau – Counterweight: 3,7 mt (8200 lb) .....	6
Spesifikasi dan Kompatibilitas Bucket:	
Asia Tenggara .....	8
Panduan Penawaran Attachment:	
Asia Tenggara .....	9
Pasifik .....	10
<b>Perlengkapan Standar dan Opsional</b> .....	<b>11</b>
<b>Kit dan Attachment yang Dipasang Dealer</b> .....	<b>13</b>
<b>Pernyataan Lingkungan 320 GC</b> .....	<b>14</b>

# Spesifikasi Hydraulic Excavator 320 GC

## Engine

Model Engine	Cat® C4.4	
Daya Bersih		
ISO 9249	107 kW	143 hp
ISO 9249 (DIN)	145 hp (metrik)	
Daya Engine		
ISO 14396	108 kW	145 hp
ISO 14396 (DIN)	147 hp (metrik)	
Diameter	105 mm	4 in
Langkah	127 mm	5 in
Kapasitas Silinder	4,4 L	269 in <sup>3</sup>
Kemampuan biodiesel	Hingga B20 <sup>(1)</sup>	

- Memenuhi standar emisi MAR-1 Brasil, setara EPA Tier 3 AS dan Stage IIIA UE.
- Direkomendasikan untuk digunakan hingga ketinggian 4500 m (14.764 ft) dengan penurunan daya engine di atas 3000 m (9842,5 ft).
- Daya yang tercantum diuji sesuai standar yang berlaku pada saat produksi.
- Daya bersih yang dinyatakan adalah daya yang tersedia pada flywheel apabila engine dilengkapi dengan kipas, sistem pemasukan udara, sistem buang, dan alternator.
- Kecepatan engine pada 2000 rpm.

<sup>(1)</sup>Engine Cat kompatibel dengan bahan bakar diesel yang dicampur dengan bahan bakar karbon intensitas rendah\*\* hingga:

- ✓ 100% biodiesel FAME (fatty acid methyl ester, metil ester asam lemak)\*
- ✓ 100% bahan bakar diesel terbarukan, HVO (hydrogenated vegetable oil, minyak nabati terhidrogenasi) dan bahan bakar GTL (gas ke cair)

Lihat panduan untuk aplikasi yang tepat. Hubungi dealer Cat Anda atau lihat “Rekomendasi Cairan Alat Berat Caterpillar” (S8BU6250) untuk mengetahui detailnya.

\*Untuk penggunaan campuran yang lebih tinggi dari 20% biodiesel, hubungi dealer Cat Anda.

\*\*Emisi gas rumah kaca pipa knalpot dari bahan bakar dengan intensitas karbon yang lebih rendah pada dasarnya sama dengan bahan bakar konvensional.

## Mekanisme Swing

Kecepatan Swing	11,3 rpm	
Torsi Swing Maksimum	74,4 kN·m	54.900 lb-ft

## Bobot

Bobot Kerja	21.100 kg	46.500 lb
-------------	-----------	-----------

- Undercarriage sedang, Boom penjangkau, stick, R2.9 (9'6"), bucket Tugas Umum (G)D 1,0 m<sup>3</sup> (1,31 yd<sup>3</sup>), shoe grouser tripel 790 mm (31"), counterweight 3,7 mt (8200 lb).

## Lacak

Lebar Track Shoe Opsional	600 mm	24 in
Lebar Track Shoe Opsional	790 mm	31 in
Jumlah Shoe (setiap sisi)	47	
Jumlah Roller Track (setiap sisi)	7	
Jumlah Roller Carrier (setiap sisi)	2	

## Penggerak

Kemampuan Menanjak	35°/70%	
Kecepatan Travel Maksimum	5,7 km/h	3,5 mph
Gaya Tarik Drawbar Maksimum	206 kN	46.311 lbf

## Sistem Hidraulik

Sistem Utama – Aliran Maksimum – Implement	429 L/min (pompa 215 × 2)	113 gal/min (pompa 57 × 2)
Tekanan Maksimum – Peralatan	35.000 kPa	5075 psi
Tekanan Maksimum – Travel	34.300 kPa	4974 psi
Tekanan Maksimum – Swing	25.000 kPa	3625 psi
Silinder Boom – Diameter	120 mm	5 in
Silinder Boom – Langkah	1260 mm	50 in
Silinder Stick – Diameter	135 mm	5 in
Silinder Stick – Langkah	1504 mm	59 in
Silinder Bucket – Diameter	115 mm	5 in
Silinder Bucket – Langkah	1104 mm	43 in

## Kapasitas Pengisian Ulang Servis

Kapasitas Tangki Bahan Bakar	345 L	86,6 gal
Sistem Pendinginan	25 L	6,6 gal
Oli Engine	15 L	4,0 gal
Penggerak Swing	12 L	3,2 gal
Final Drive (masing-masing)	4 L	1,1 gal
Sistem Hidraulik (termasuk tangki)	234 L	61,8 gal
Tangki Hidraulik	115 L	30,4 gal

## Standar

Rem	ISO 10265:2008
Kabin/Struktur Pelindung Bahaya Terguling (ROPS, Rollover Protective Structure)	ISO 12117-2:2008
Sistem Pelindung dari Benda Jatuh (FOGS, Falling Object Guard System) (opsional)	ISO 10262:1998 Level II

## Kinerja Suara

ISO 6395:2008 (eksternal)	99 dB(A)
ISO 6396:2008 (di dalam kabin)	70 dB(A)

- Alat pelindung pendengaran mungkin diperlukan sewaktu bekerja dengan ruang operator dan kabin terbuka (bila tidak dirawat dengan benar atau pintu/jendela terbuka) dalam waktu yang lama atau di lingkungan yang bising.

# Spesifikasi Hydraulic Excavator 320 GC

## Bobot Kerja dan Tekanan ke Tanah

	Shoe Grouser Tripel 600 mm (24")		Shoe Grouser Tripel 790 mm (31")	
	Bobot kg (lb)	Tekanan ke Tanah kPa (psi)	Bobot kg (lb)	Tekanan ke Tanah kPa (psi)
<b>Konfigurasi Alat Berat Dasar</b>				
<b>Rangka Dasar dengan Roller Track dan Roller Carrier</b>				
<b>Alat Berat Dasar dengan Counterweight 3,7 mt (8200 lb) + Undercarriage Sedang</b>				
Boom Penjangkau + Stick R2.9 (9'6") + Bucket + GD 1,0 m <sup>3</sup> (1,31 yd <sup>3</sup> )	20.400 (45.000)	44,7 (6,5)	21.100 (46.500)	35,1 (5,1)

Semua bobot kerja meliputi tangki bahan bakar 90% dan operator 75 kg (165 lb).

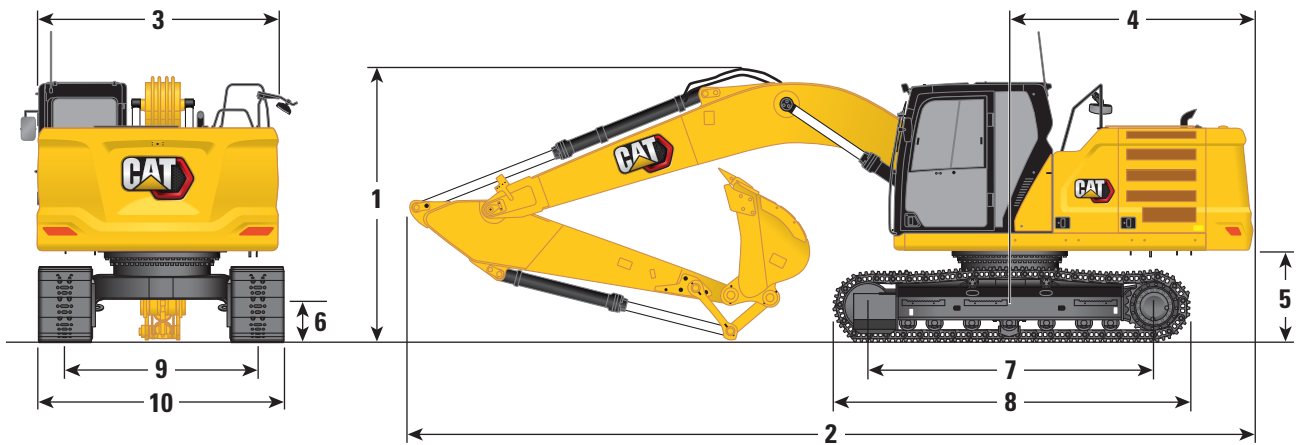
## Bobot Komponen Utama

	kg	lb
Alat Berat Dasar (dengan counterweight 3,7 mt [8200 lb], rangka swing standar, rangka dudukan standar dengan track roller dan carrier roller standar untuk undercarriage sedang, tanpa silinder boom – tidak mencakup bahan bakar 90% dan operator 75 kg [165 lb])	13.740	30.300
Track Shoe:		
Triple Grouser Track Shoe dengan Lebar 600 mm (24") dan Tebal 8,5 mm (0,33")	2500	5500
Triple Grouser Track Shoe dengan Lebar 790 mm (31"), Tebal 10 mm (0,39") dengan Ekstensi Pijakan	3220	7100
Dua Silinder Boom	340	700
Bobot Tangki Bahan Bakar 90% dan Operator 75 kg (165 lb)	310	700
Counterweight:		
Counterweight 3,7 mt (8200 lb)	3700	8200
Rangka Swing:		
Rangka Swing Standar	1910	4150
Undercarriage:		
Rangka Dasar Standar dengan Roller Track HD dan Roller Carrier Standar	4140	9100
Boom (termasuk saluran, pin, silinder stick):		
Boom Penjangkau (5,7 m/18'8")	1690	3700
Stick (termasuk saluran, pin, silinder bucket, dan linkage bucket):		
Stick Penjangkau (R2.9B1/9'6")	1080	2400
Bucket (tanpa linkage):		
1,0 m <sup>3</sup> (1,31 yd <sup>3</sup> ) GD	730	1600

# Spesifikasi Hydraulic Excavator 320 GC

## Dimensi

Semua dimensi merupakan nilai perkiraan dan bisa berbeda tergantung pada pilihan bucket.



### Opsi Boom

Boom Penjangkau  
5,7 m (18'8")

### Opsi Stick

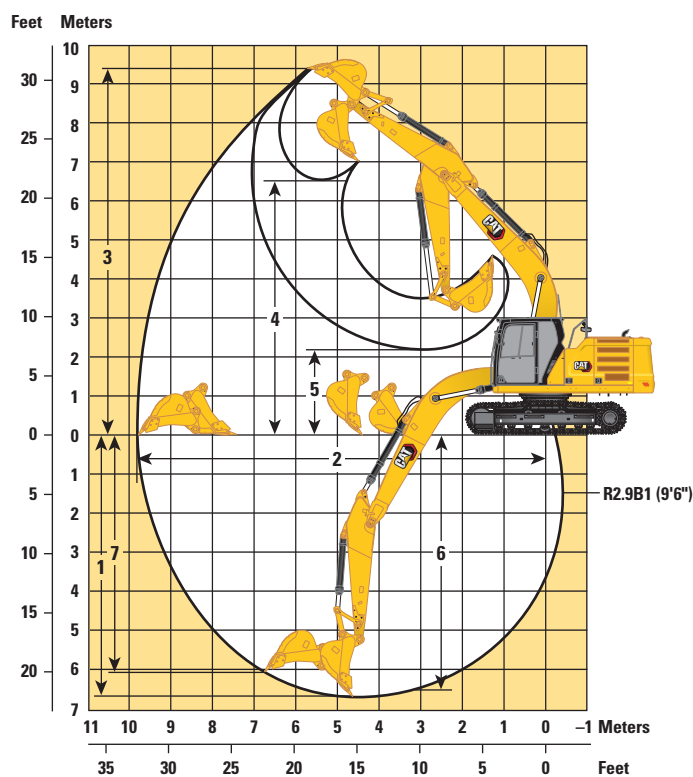
Stick Penjangkau  
R2.9B1 (9'6")

<b>1</b> Ketinggian Alat Berat:		
Tinggi Kabin Atas	2960 mm	9'9"
Tinggi FOGS Atas	3100 mm	10'2"
Tinggi Pegangan Tangan	2950 mm	9'8"
Dengan Boom/Stick/Bucket Terpasang	3160 mm	10'4"
Dengan Boom/Stick Terpasang	2910 mm	9'7"
Dengan Boom Terpasang	2480 mm	8'2"
<b>2</b> Panjang Alat Berat:		
Dengan Boom/Stick/Bucket Terpasang	9530 mm	31'3"
Dengan Boom/Stick Terpasang	9500 mm	31'2"
Dengan Boom Terpasang	8450 mm	27'9"
<b>3</b> Lebar Rangka Atas	2780 mm	9'1"
<b>4</b> Radius Ayunan Ekor	2830 mm	9'3"
<b>5</b> Jarak Bebas Counterweight	1050 mm	3'5"
<b>6</b> Jarak Bebas ke Tanah	470 mm	1'7"
<b>7</b> Panjang ke Pusat Roller	3450 mm	11'4"
<b>8</b> Panjang Track	4250 mm	13'11"
<b>9</b> Pengukur Track	2380 mm	7'10"
<b>10</b> Lebar Undercarriage:		
Shoe 600 mm (24")	2980 mm	9'9"
Shoe 790 mm (31")	3170 mm	10'5"
Tipe Bucket		GD
Kapasitas Bucket	1,00 m <sup>3</sup>	1,31 yd <sup>3</sup>
Radius Tip Bucket	1560 mm	5'1"

# Spesifikasi Hydraulic Excavator 320 GC

## Rentang Kerja

Semua dimensi merupakan nilai perkiraan dan bisa berbeda tergantung pada pilihan bucket.



### Opsi Boom

Boom Penjangkau  
5,7 m (18'8")

### Opsi Stick

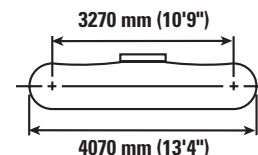
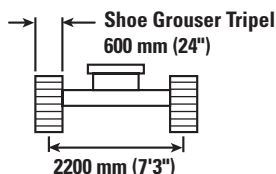
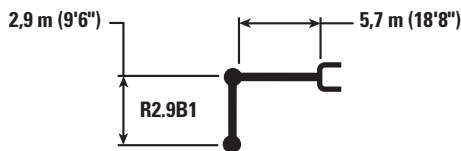
Stick Penjangkau  
R2.9B1 (9'6")

1 Kedalaman Penggalian Maksimum	6630 mm	21'9"
2 Jangkauan Maksimum di Permukaan Tanah	9770 mm	32'
3 Tinggi Pemotongan Maksimum	9440 mm	30'11"
4 Tinggi Pemuatan Maksimum	6580 mm	21'7"
5 Tinggi Pemuatan Minimum	2260 mm	7'5"
6 Potongan Dalam Maksimum untuk Dasar Rata 2440 mm (8'0")	6460 mm	21'2"
7 Kedalaman Penggalian Dinding Vertikal Maksimum	6010 mm	19'8"
Daya Penggalian Bucket (ISO)	129 kN	29.007 lbf
Daya Penggalian Stick (ISO)	99 kN	22.301 lbf
Tipe Bucket	GD	
Kapasitas Bucket	1,0 m <sup>3</sup>	1,31 yd <sup>3</sup>
Radius Tip Bucket	1560 mm	5'1"

# Spesifikasi Hydraulic Excavator 320 GC

Kapasitas Angkat Boom Penjangkau – Counterweight: 3,7 mt (8200 lb) – dengan Linkage Bucket, tanpa Bucket

Undercarriage Sedang



		1500 mm/60 in		3000 mm/120 in		4500 mm/180 in		6000 mm/240 in		7500 mm/300 in		mm in		
7500 mm 300 in	kg lb							*4300 *4300				*3750 *8300	*3750 8300	6150 240
6000 mm 240 in	kg lb							*4950 *10.850	4950 10.600			*3450 *7600	*3450 *7600	7290 290
4500 mm 180 in	kg lb							*5450 *11.800	4800 10.300	4850 10.400	3350 7200	*3400 *7450	3000 6650	7990 320
3000 mm 120 in	kg lb					*7950 *17.050	6950 15.000	*6250 *13.500	4550 9800	4750 10.150	3250 7000	*3450 *7600	2750 6050	8360 330
1500 mm 60 in	kg lb					*9600 *20.700	6450 13.950	6450 13.800	4300 9300	4600 9900	3150 6750	*3700 *8050	2650 5800	8450 340
0 mm 0 in	kg lb			*5750 *13.250	*5750 *13.250	9750 20.900	6200 13.350	6250 13.400	4150 8950	4550 9750	3050 6600	3950 8700	2700 5900	8260 330
-1500 mm -60 in	kg lb	*6150 *13.750	*6150 *13.750	*10.000 *22.650	*10.000 *22.650	9650 20.700	6100 13.150	6150 13.250	4100 8800	4500 9650	3050 6550	4300 9450	2900 6400	7780 310
-3000 mm -120 in	kg lb	*10.600 *23.750	*10.600 *23.750	*14.100 *30.550	11.950 25.600	9700 20.850	6150 13.250	6200 13.350	4100 8850			5050 11.200	3400 7550	6950 280
-4500 mm -180 in	kg lb			*11.250 *24.050	*11.250 *24.050	*8100 *17.200	6350 13.700					*6100 *13.400	4700 10.600	5600 220



ISO 10567:2007



\*Menunjukkan bahwa beban dibatasi oleh kapasitas angkat hidraulik, bukan beban kemiringan. Beban di atas sesuai dengan standar peringkat kapasitas angkat hydraulic excavator ISO 10567:2007. Beban tidak melebihi 87 % dari kapasitas angkat hidraulik atau 75 % dari beban jungkit. Bobot semua aksesoris pengangkatan harus dikurangi dari kapasitas angkat di atas. Kapasitas angkat dihitung saat alat berat berada di permukaan penopang yang padat dan rata. Penggunaan titik attachment work tool untuk memegang/mengangkat objek, dapat memengaruhi kinerja pengangkatan alat berat.

Kapasitas angkat tetap dengan ±5% untuk semua track shoe yang tersedia.

Bacalah selalu Buku Petunjuk Pengoperasian dan Perawatan yang sesuai untuk mendapatkan informasi produk tertentu.

# Spesifikasi Hydraulic Excavator 320 GC

Kapasitas Angkat Boom Penjangkau – Counterweight: 3,7 mt (8200 lb) – dengan Linkage Bucket, tanpa Bucket

Undercarriage Sedang

		1500 mm/60 in		3000 mm/120 in		4500 mm/180 in		2200 mm (7'3") 6000 mm/240 in		7500 mm/300 in		4070 mm (13'4")		mm in
7500 mm 300 in	kg lb							*4300	*4300			*3750	*3750	6150
6000 mm 240 in	kg lb							*4950	*4950			*3450	*3450	7290
								*10.850	*10.850			*7600	*7600	290
4500 mm 180 in	kg lb							*5450	4950	5000	3500	*3400	3150	7990
								*11.800	10.600	10.750	7450	*7450	6900	320
3000 mm 120 in	kg lb					*7950	7200	*6250	4700	4900	3400	*3450	2850	8360
						*17.050	15.450	*13.500	10.150	10.550	7250	*7600	6250	330
1500 mm 60 in	kg lb					*9600	6700	6650	4500	4800	3250	*3700	2750	8450
						*20.700	14.400	14.300	9650	10.300	7000	*8050	6050	340
0 mm 0 in	kg lb			*5750	*5750	10.100	6400	6500	4300	4700	3200	*4050	2800	8260
				*13.250	*13.250	21.650	13.800	13.900	9250	10.100	6850	*8950	6150	330
-1500 mm -60 in	kg lb	*6150	*6150	*10.000	*10.000	10.000	6350	6400	4250	3150	4450	3000	7780	
		*13.750	*13.750	*22.650	*22.650	21.450	13.650	13.750	9100	10.050	6800	9800	6650	310
-3000 mm -120 in	kg lb	*10.600	*10.600	*14.100	12.350	*9950	6400	6450	4250			5250	3550	6950
		*23.750	*23.750	*30.550	26.500	*21.500	13.750	13.850	9200			11.600	7850	280
-4500 mm -180 in	kg lb			*11.250	*11.250	*8100	6600					*6100	4900	5600
				*24.050	*24.050	*17.200	14.200					*13.400	11.000	220



ISO 10567:2007



\*Menunjukkan bahwa beban dibatasi oleh kapasitas angkat hidraulik, bukan beban kemiringan. Beban di atas sesuai dengan standar peringkat kapasitas angkat hydraulic excavator ISO 10567:2007. Beban tidak melebihi 87 % dari kapasitas angkat hidraulik atau 75 % dari beban jungkit. Bobot semua aksesoris pengangkatan harus dikurangi dari kapasitas angkat di atas. Kapasitas angkat dihitung saat alat berat berada di permukaan penopang yang padat dan rata. Penggunaan titik attachment work tool untuk memegang/mengangkat objek, dapat memengaruhi kinerja pengangkatan alat berat.

Kapasitas angkat tetap dengan  $\pm 5\%$  untuk semua track shoe yang tersedia.

Bacalah selalu Buku Petunjuk Pengoperasian dan Perawatan yang sesuai untuk mendapatkan informasi produk tertentu.

# Spesifikasi Hydraulic Excavator 320 GC

## Spesifikasi dan Kompatibilitas Bucket – Asia Tenggara

		mm	in	m <sup>3</sup>	yd <sup>3</sup>	kg	lb	%	Boom Penjangkau	
									R2.9 (9'6")	
<b>Pin-On (Tanpa Quick Coupler)</b>										
Tugas Umum	B	1150	46	0,90	1,18	786	1733	100	●	
	B	1250	50	1,00	1,31	820	1808	100	◎	
Penggalian Tugas Umum	B	1400	56	1,14	1,49	858	1891	100	⊖	
Tugas Berat	B	1050	43	1,00	1,31	884	1948	100	◎	
	B	1200	49	1,19	1,56	955	2105	100	⊖	
	B	1350	54	1,38	1,81	1018	2244	100	○	
Tugas Berat	B	1050	42	1,00	1,31	901	1987	100	◎	
Tugas Sulit	B	1100	43	1,00	1,31	965	2128	90	●	
	B	1250	49	1,19	1,56	1063	2343	90	⊖	
Beban maksimum dengan pin-on (muatan + bucket)								kg	2425	
								lb	5346	
		mm	in	m <sup>3</sup>	yd <sup>3</sup>	kg	lb	%	Boom Penjangkau	
									R2.9 (9'6")	
<b>Dengan Pin Grabber Coupler Cat</b>										
Tugas Umum	B	1150	46	0,90	1,18	786	1733	100	◎	
	B	1250	50	1,00	1,31	820	1808	100	⊖	
Penggalian Tugas Umum	B	1400	56	1,14	1,49	858	1891	100	○	
Tugas Berat	B	1200	49	1,19	1,56	955	2105	100	○	
Tugas Berat	B	1050	42	1,00	1,31	901	1987	100	⊖	
Tugas Sulit	B	1100	43	1,00	1,31	965	2128	90	⊖	
	B	1250	49	1,19	1,56	1063	2343	90	○	
Beban maksimum dengan coupler (muatan + bucket)								kg	2006	
								lb	4423	

Beban di atas memenuhi standar hydraulic excavator EN474-5:2006+A3:2013, tidak melebihi 87% kapasitas pengangkatan hidraulik atau 75% kapasitas jungkit, dengan linkage depan dipanjangkan sepenuhnya di permukaan tanah dan dengan bucket ditekuk.

Kapasitas berdasarkan ISO 7451:2007.

Bobot bucket dengan tip Tugas Umum.

### Kerapatan Material Maksimum:

- 2100 kg/m<sup>3</sup> (3500 lb/yd<sup>3</sup>)
- ◎ 1800 kg/m<sup>3</sup> (3000 lb/yd<sup>3</sup>)
- ⊖ 1500 kg/m<sup>3</sup> (2500 lb/yd<sup>3</sup>)
- 1200 kg/m<sup>3</sup> (2000 lb/yd<sup>3</sup>)

Caterpillar menganjurkan penggunaan work tool yang tepat untuk memaksimalkan nilai yang diterima pelanggan dari produk kami. Penggunaan work tool, termasuk bucket, di luar rekomendasi atau spesifikasi Caterpillar dalam hal bobot, dimensi, aliran, tekanan, dll. dapat menghasilkan kinerja yang kurang optimal, termasuk tapi tidak terbatas pada berkurangnya produksi, stabilitas, keandalan, dan ketahanan komponen. Penggunaan work tool yang tidak tepat dapat menyebabkan pengelupasan, cangkulan, puntiran, dan/atau terkena beban berat yang akan mengurangi masa pakai boom dan stick.



# Spesifikasi Hydraulic Excavator 320 GC

## Panduan Penawaran Attachment – Asia Tenggara

Tidak semua Attachment tersedia di semua kawasan. Hubungi dealer Cat Anda untuk mengetahui konfigurasi yang tersedia di kawasan Anda.

Padanan

### ATTACHMENT PIN-ON

Counterweight		3,7 mt (8200 lb)
Tipe Boom		Penjangkau
Panjang Stick		R2.9 (9'6")
Hammer Hidraulik	H115 S	✓
	H120 GC	✓
	H120 GC S	✓
	H120 S	✓
	H130 GC	✓
	H130 GC S	✓
	H130 S	✓
Compactor (Vibratory Plate)	CVP110	✓
Rotary Cutter	RC20	✓

# Spesifikasi Hydraulic Excavator 320 GC

## Panduan Penawaran Attachment – Pasifik

Tidak semua Attachment tersedia di semua kawasan. Hubungi dealer Cat Anda untuk mengetahui konfigurasi yang tersedia di kawasan Anda.

Padanan

\* Hanya jangkauan kerja depan

### ATTACHMENT PIN-ON

Counterweight		3,7 mt (8200 lb)
Tipe Boom		Penjangkau
Panjang Stick		R2.9 (9'6")
Hammer Hidraulik	H115 S	✓
	H120 GC	✓
	H120 GC S	✓
	H120 S	✓
	H130 GC	✓
	H130 GC S	✓
	H130 S	✓
Grapple Penghancuran dan Penyortiran	G318	✓
Shear Skrap dan Penghancuran Bergerak	Flat Top S3025	✓*
Compactor (Vibratory Plate)	CVP110	✓
Rotary Cutter	RC20	✓

### ATTACHMENT PIN GRABBER COUPLER CAT

Counterweight		3,7 mt (8200 lb)
Tipe Boom		Penjangkau
Panjang Stick		R2.9 (9'6")
Hammer Hidraulik	H115 S	✓
	H120 GC	✓
	H120 GC S	✓
	H120 S	✓
	H130 S	✓
Compactor (Vibratory Plate)	CVP110	✓
Rotary Cutter	RC20	✓

# Perlengkapan Standar dan Opsional 320 GC

## Perlengkapan Standar dan Opsional

Perlengkapan standar dan opsional bisa bervariasi. Hubungi dealer Cat Anda untuk mengetahui detailnya.

	Standar	Opsional		Standar	Opsional
<b>BOOM, STICK, DAN LINKAGE</b>			<b>TEKNOLOGI CAT</b>		
Boom penjangkau 5,7 m (18'8")	✓		VisionLink®	✓*	
Stick Penjangkau 2,9 m (9'6")	✓		VisionLink Productivity		✓
Stick Penjangkau Semi HD 2,9 m (9'6")		✓	Remote Flash	✓	
Linkage bucket, rangkaian produk B1 dengan lubang pengangkatan	✓		<b>SISTEM LISTRIK</b>		
Linkage bucket, rangkaian B1 tanpa lubang pengangkatan		✓	Baterai bebas perawatan 1000 CCA (×2)	✓	
<b>KABIN</b>			Sakelar pemutus elektrik terpusat	✓	
ROPS	✓		Lampu kerja LED dengan waktu tunda yang dapat diprogram	✓	
Monitor layar sentuh LCD resolusi tinggi 203 mm (8")	✓		Lampu chassis LED dan lampu boom Kiri (LH, Left Hand) – 1800 lumen	✓	
AC dua tingkat otomatis	✓		Lampu chassis LED, lampu boom Kiri (LH, Left Hand) dan Kanan (RH, Right Hand), lampu kabin – 1800 lumen		✓
Kontrol engine starter tekan tanpa tombol	✓		<b>ENGINE</b>		
Konsol dengan ketinggian dapat disesuaikan, tiga langkah dengan alat	✓		Engine diesel turbo tunggal Cat C4.4	✓	
Konsol sisi kiri tetap	✓		Dua mode daya yang dapat dipilih	✓	
Kursi suspensi mekanis	✓		Kontrol kecepatan engine otomatis	✓	
Sabuk pengaman 51 mm (2")	✓		Shutdown idle engine otomatis	✓	
Radio Bluetooth® yang terpasang pada konsol dengan port USB	✓		Bekerja hingga 3000 m (9842,5 ft) di atas permukaan laut tanpa penurunan daya.	✓	
Outlet DC 24V	✓		Kapasitas pendinginan ambien tinggi 52 °C (125 °F)	✓	
Penyimpanan dokumen	✓		Kemampuan start dingin untuk -32 °C (-25 °F)		✓
Penyimpanan atas dan penyimpanan belakang dengan jaring	✓		Filter udara elemen ganda dengan precleaner terintegrasi	✓	
Tempat minuman	✓		Pompa priming bahan bakar elektrik	✓	
Tempat botol/gelas minuman	✓		Kipas pendingin elektrik dengan fungsi bolak-balik otomatis	✓	
Jendela depan dua bagian yang dapat dibuka	✓				
Akses darurat jendela belakang	✓				
Wiper radial dengan washer	✓				
Jendela atap baja yang dapat dibuka	✓				
Lampu plafon LED	✓				
Tabir surya gulung depan	✓				
Tabir surya gulung belakang		✓			
Matras lantai yang dapat dicuci	✓				
Siap untuk suar	✓				

(bersambung ke halaman berikutnya)

\*Khusus langganan Connect. Tersedia langganan tambahan. Untuk mengetahui ketersediaannya, hubungi dealer Cat Anda.

# Perlengkapan Standar dan Opsional 320 GC

## Perlengkapan Standar dan Opsional (lanjutan)

Perlengkapan standar dan opsional bisa bervariasi. Hubungi dealer Cat Anda untuk mengetahui detailnya.

	Standar	Opsional		Standar	Opsional
<b>SISTEM HIDRAULIK</b>			<b>SERVIS DAN PERAWATAN</b>		
Sirkuit regenerasi boom dan stick	✓		Port Pengambilan Sampel Oli Terjadwal (S·O·S <sup>SM</sup> )	✓	
Katup kontrol utama elektronik	✓		Lokasi oli engine dan filter bahan bakar berkelompok	✓	
Pemanasan otomatis	✓		Dipstick permukaan tanah kedua untuk oli engine	✓	
Travel dua kecepatan otomatis	✓		Saringan radiator		✓
Katup reduksi pergeseran boom dan stick	✓		Akses samping ke platform servis	✓	
Filter hidraulik utama tipe elemen	✓		Sistem manajemen kesehatan kendaraan terintegrasi	✓	
Joystick tiga tombol	✓		<b>UNDERCARRIAGE DAN STRUKTUR</b>		
Joystick penggeser		✓	Undercarriage Sedang	✓	
Pompa utama elektronik tipe tandem	✓		Triple grouser track shoe 600 mm (24")		✓
Sirkuit filter balik hammer		✓	Triple grouser track shoe 790 mm (31")		✓
Kontrol Alat Dasar (satu pompa, aliran pompa tekanan tinggi satu arah)		✓	Lubang pengikat di rangka dasar	✓	
Kontrol Alat Lanjutan (dua pompa, aliran tekanan tinggi satu/dua arah)		✓	Pelindung pemandu track tengah	✓	
Sirkuit quick coupler untuk pin grabber Cat		✓	Pelindung swivel		✓
Pola pengoperasian (empat arah)		✓	Pelindung bawah	✓	
Cairan standar	✓		Pelindung motor travel	✓	
Oli hidraulik multiviskositas	✓		Sambungan track berpelumas gemuk	✓	
Cairan arktik (termasuk gemuk pelumas, oli engine, oli hidraulik)		✓	Counterweight 3,7 mt (8200 lb)	✓	
<b>KESELAMATAN DAN KEAMANAN</b>					
Penghentian hammer otomatis	✓				
Kamera pandangan belakang dan spion samping kanan	✓				
Kamera pandangan belakang dan samping kanan		✓			
Tuas netral (penguncian) untuk semua kontrol	✓				
Pelat antigelincir dan baut benam di platform servis	✓				
Sakelar pematian engine sekunder di kabin yang dapat diakses dari permukaan tanah	✓				
Sakelar pemutus yang dapat dikunci	✓				
Susuran tangan dan pegangan tangan Kanan (sesuai dengan ISO 2867:2011)	✓				
Alarm gerak		✓			
Alarm swing		✓			

## Kit dan Attachment yang Dipasang Dealer

Attachment mungkin berbeda-beda. Hubungi dealer Cat Anda untuk mengetahui detailnya.

### KABIN

- Wiper radial bawah
- Pelindung hujan dengan penutup lampu kabin
- Lubang atap polikarbonat
- Sun visor, penggeser
- Kaca depan dilaminasi P5A
- Pedal elektrik kiri/kanan untuk kontrol alat
- Kit sandaran lengan
- Kit jendela belakang akses keluar ganda
- Sabuk pengaman memendek sendiri 75 mm (3")
- Jaring kotak makan
- Penyimpanan belakang
- Kotak alat

### PELINDUNG

- Pelindung swivel
- Pelindung bumper karet samping
- Sistem pelindung dari benda jatuh
- Pelindung kasa depan penuh
- Pelindung kasa, setengah bagian depan
- Pelindung lengkap dari tindak kejahatan

### PERAWATAN

- Kit siap saluran

### KESELAMATAN DAN KEAMANAN

- Penerima Bluetooth

# Pernyataan Lingkungan 320 GC

Informasi berikut berlaku untuk alat berat pada saat pembuatan akhir sebagaimana dikonfigurasi untuk dijual di wilayah yang tercakup dalam dokumen ini. Isi pernyataan ini berlaku sejak tanggal dikeluarkan; namun, isi yang terkait dengan fitur dan spesifikasi alat berat dapat berubah tanpa pemberitahuan. Untuk informasi tambahan, lihat Buku Petunjuk Pengoperasian dan Perawatan alat berat.

Untuk informasi lebih lanjut tentang praktik keberlanjutan dan progres kami, silakan kunjungi <https://www.caterpillar.com/en/company/sustainability>.

## Engine

- Engine Cat® C4.4 memenuhi standar emisi MAR-1 Brasil, setara EPA Tier 3 AS dan Stage IIIA UE.
- Engine Cat kompatibel dengan bahan bakar diesel yang dicampur dengan bahan bakar karbon intensitas rendah\*\* hingga:
  - ✓ 100% biodiesel FAME (fatty acid methyl ester, metil ester asam lemak)\*
  - ✓ 100% bahan bakar diesel terbarukan, HVO (hydrogenated vegetable oil, minyak nabati terhidrogenasi) dan bahan bakar GTL (gas ke cair)

Lihat panduan untuk aplikasi yang tepat. Silakan hubungi dealer Cat Anda atau lihat "Rekomendasi Cairan Alat Berat Caterpillar" (S8BU6250) untuk detailnya.

\*Untuk penggunaan campuran yang lebih tinggi dari 20% biodiesel, hubungi dealer Cat Anda.

\*\*Emisi gas rumah kaca pipa knalpot dari bahan bakar dengan intensitas karbon yang lebih rendah pada dasarnya sama dengan bahan bakar konvensional.

## Sistem AC

- Sistem AC pada alat berat ini mengandung refrigerant gas rumah kaca R134a terfluorinasi (Potensi Pemanasan Global = 1430). Sistem ini berisi 0,85 kg (1,9 lb) refrigerant yang mengandung CO<sub>2</sub> setara dengan 1,216 metrik ton (1,340 ton).

## Cat

- Berdasarkan pengetahuan terbaik yang tersedia, konsentrasi maksimum yang diizinkan, diukur dalam bagian per sejuta (PPM, parts per million), untuk logam berat dalam cat berikut adalah:
  - Barium < 0,01%
  - Kadmium < 0,01%
  - Kromium < 0,01%
  - Timbel < 0,01%

## Kinerja Suara

ISO 6395 (eksternal) – 99 dB(A)

ISO 6396 (di dalam kabin) – 70 dB(A)

- Alat pelindung pendengaran mungkin diperlukan sewaktu bekerja dengan ruang operator dan kabin terbuka (bila tidak dirawat dengan benar atau pintu/jendela terbuka) dalam waktu yang lama atau di lingkungan yang bising.

## Oli dan Cairan

- Pengisian dengan cairan pendingin glikol etilena di pabrik Caterpillar. Antifreeze/Cairan Pendingin Engine Diesel (DEAC, Diesel Engine Antifreeze/Coolant) Cat dan Cairan Pendingin Pemakaian Lama (ELC, Extended Life Coolant) Cat dapat didaur ulang. Hubungi dealer Cat Anda untuk informasi lebih lanjut.
- Cat Bio HYDO™ Advanced adalah oli hidraulik ramah lingkungan yang disetujui Ecolabel UE.
- Cairan tambahan mungkin ada, silakan rujuk ke Buku Petunjuk Pengoperasian dan Perawatan atau panduan Aplikasi dan Pemasangan untuk rekomendasi cairan lengkap dan interval perawatan.

## Fitur dan Teknologi

- Fitur dan teknologi berikut dapat berkontribusi pada penghematan bahan bakar dan/atau pengurangan karbon. Fitur dapat bervariasi. Hubungi dealer Cat Anda untuk mengetahui detailnya.
  - Sistem hidraulik canggih menyeimbangkan daya dan efisiensi
  - Mode Smart mencocokkan daya alat berat dengan persyaratan penggalan secara otomatis
  - Mode Eco meminimalkan konsumsi bahan bakar untuk aplikasi ringan
  - Memotong biaya perawatan hingga 20% dengan interval servis lebih lama
  - Kipas pendingin efisiensi tinggi yang dapat diprogram bekerja hanya apabila diperlukan
  - Filter oli hidraulik terbaru memberikan masa pakai lebih lama dengan interval penggantian 3000 jam

Untuk informasi selengkapnya mengenai produk, layanan dealer, dan solusi industri Cat, kunjungi situs web kami di [www.cat.com](http://www.cat.com)

© 2023 Caterpillar

Semua hak dilindungi undang-undang

Bahan dan spesifikasi dapat berubah sewaktu-waktu tanpa pemberitahuan sebelumnya. Alat berat yang ditampilkan dalam foto mungkin disertai perlengkapan tambahan. Hubungi dealer Cat Anda untuk mengetahui opsi yang tersedia.

CAT, CATERPILLAR, LET'S DO THE WORK, logo-logo yang berkaitan, "Caterpillar Corporate Yellow", kemasan dagang "Power Edge" dan Cat "Modern Hex", serta identitas perusahaan dan produk yang digunakan di sini merupakan merek dagang dari Caterpillar dan tidak boleh digunakan tanpa izin. VisionLink merupakan merek dagang dari Caterpillar Inc., yang terdaftar di Amerika Serikat dan di negara lainnya.

A8XQ3039-03 (09-2023)  
Menggantikan A8XQ3039-02  
Nomor Build: 07G  
(SE Asia, Pacific Islands)

