



# 320 GC

Excavadora Hidráulica

## Especificaciones técnicas

La configuración y las características pueden variar según la región. Consulte a su distribuidor Cat® para conocer la disponibilidad en su zona.

### Índice

<b>Especificaciones</b> .....	<b>2</b>
Motor .....	2
Mecanismo de giro .....	2
Pesos .....	2
Seguir .....	2
Mando .....	2
Sistema hidráulico .....	2
Capacidades de llenado de servicio .....	2
Normas .....	2
Rendimiento acústico .....	2
Peso en orden de trabajo y presión sobre el suelo .....	3
Pesos de los componentes principales .....	3
Dimensiones .....	4
Alcances de trabajo .....	5
Capacidades de levantamiento de la pluma de alcance .....	6
Especificaciones y compatibilidad del cucharón .....	7
Guía de opciones de accesorios .....	10
Especificaciones de las tenazas .....	13
<b>Equipo optativo y estándar</b> .....	<b>14</b>
<b>Accesorios y kits instalados por el distribuidor</b> .....	<b>16</b>
<b>Declaración ambiental del modelo 320 GC</b> .....	<b>17</b>

# Excavadora Hidráulica 320 GC Especificaciones

## Motor

Modelo de motor	Cat® C4.4	
Potencia neta		
ISO 9249	109 kW	146 hp
ISO 9249 (DIN)	148 hp (métricos)	
Potencia del motor		
ISO 14396	110 kW	148 hp
ISO 14396 (DIN)	150 hp (métricos)	
Calibre	105 mm	4"
Carrera	127 mm	5"
Cilindrada	4,4 L	269 pulg <sup>3</sup>
Capacidad para biodiésel	Hasta B20 <sup>(1)</sup>	

- Cumple con las normas de emisiones Tier 4 final de la EPA de EE.UU., Stage V de la UE y de Japón 2014.
- Se recomienda su uso hasta en 4.500 m (14.764') de altitud con reducción de potencia del motor sobre 3.000 m (9.842,5').
- La potencia anunciada se prueba según la norma especificada en vigencia en el momento de fabricación.
- La potencia neta anunciada es la potencia disponible en el volante cuando el motor está equipado con ventilador, sistema de admisión de aire, sistema de escape y alternador.
- Velocidad del motor a 2.000 rpm.

<sup>(1)</sup> Los motores diésel Cat deben usar ULSD (Ultra-Low Sulfur Diesel, Combustible diésel de contenido ultrabajo de azufre), con 15 ppm de azufre o menos, o ULSD mezclado con los siguientes combustibles de menor intensidad de carbono\*\* hasta:

- ✓ Un 20 % de biodiésel FAME (fatty acid methyl ester, éster metílico de ácido graso)\*
- ✓ Un 100 % de combustibles diésel renovables, HVO (hydrogenated vegetable oil, aceite vegetal hidrogenado) y GTL (gas-to-liquid, gas a líquido)

Consulte las pautas para saber cuál es la aplicación correcta. Comuníquese con su distribuidor Cat® o lea las recomendaciones de fluidos para máquinas Caterpillar (SEBU6250) a fin de obtener más información.

\* Los motores sin dispositivos de postratamiento pueden usar mezclas más altas, hasta un 100 % de biodiésel (para usar mezclas superiores al 20 % de biodiésel, consulte a su distribuidor Cat).

\*\* Las emisiones de gases de efecto invernadero del tubo de escape por los combustibles de baja intensidad de carbono son esencialmente las mismas que con combustibles tradicionales.

## Mecanismo de giro

Velocidad de giro	11,6 rpm	
Par de giro máximo	74,4 kN·m	54.900 lb·pie

## Pesos

Peso en orden de trabajo	22.400 kg	49.400 lb
--------------------------	-----------	-----------

- Tren de rodaje largo, pluma de alcance, brazo R2.9 (9' 6"), cucharón de servicio pesado (HD, Heavy Duty) de 1,0 m<sup>3</sup> (1,31 yd)<sup>3</sup>, zapatas con garras triples de 790 mm (31") y contrapeso de 4,2 m (9.300 lb).

## Seguir

Ancho de las zapatas de la cadena estándar	790 mm	31"
Cantidad de zapatas (en cada lado)	49	
Cantidad de rodillos inferiores (a cada lado)	8	
Cantidad de rodillos de soporte (en cada lado)	2	

## Mando

Rendimiento en pendientes	35°/70 %	
Velocidad máxima de desplazamiento	5,9 km/h	3,6 mph
Impulso máximo de la barra de tiro	200 kN	45.000 lbf

## Sistema hidráulico

Sistema principal: flujo máximo del implemento	442 L/min (2 bombas x 221)	116 gal EE.UU./min (2 bombas x 58)
Presión máxima: equipo	35.000 kPa	5.075 lb/pulg <sup>2</sup>
Presión máxima: desplazamiento	34.300 kPa	4.974 lb/pulg <sup>2</sup>
Presión máxima: giro	25.000 kPa	3.625 lb/pulg <sup>2</sup>
Cilindro de la pluma: calibre	120 mm	4,7 in
Cilindro de la pluma: carrera	1.260 mm	49,6"
Cilindro del brazo: calibre	135 mm	5,3"
Cilindro del brazo: carrera	1.504 mm	59,2"
Cilindro del cucharón: calibre	115 mm	4,5"
Cilindro del cucharón: carrera	1.104 mm	43,5"

## Capacidades de llenado de servicio

Capacidad del tanque de combustible	345 L	86,6 gal EE.UU.
Sistema de enfriamiento	25 L	6,6 gal EE.UU.
Aceite del motor	15 L	4,0 gal EE.UU.
Mando de giro (cada uno)	12 L	3,2 gal EE.UU.
Mando final (cada uno)	4 L	1,1 gal EE.UU.
Sistema hidráulico (incluido el tanque)	234 L	61,8 gal EE.UU.
Tanque hidráulico	115 L	30,4 gal EE.UU.
Tanque de fluido de escape diésel (DEF)	39 L	10,3 gal EE.UU.

## Normas

Frenos	ISO 10265:2008
Cabina/Estructura de protección en caso de vuelcos (ROPS)	ISO 12117-2:2008
Cabina/Sistema de protección contra la caída de objetos (FOGS, Falling Object Guard System) (optativo)	ISO 10262:1998 Level II

## Rendimiento acústico

ISO 6395:2008 (exterior)	101 dB(A)
ISO 6396:2008 (dentro de la cabina)	70 dB(A)

- Es posible que se requiera protección para los oídos si se opera con una cabina y una estación del operador abiertas (cuando no se han realizado los procedimientos de mantenimiento correctamente o cuando se opera con las puertas y ventanas abiertas) durante periodos prolongados o en ambientes con altos niveles de ruido.

# Especificaciones de la Excavadora Hidráulica 320 GC

## Peso en orden de trabajo y presión sobre el suelo

Configuraciones de la máquina base	Zapatas con garra triple de 790 mm (31")	
	Peso	Presión sobre el suelo
<b>Bastidor base con rodillos inferiores y rodillos superiores</b>		
<b>Contrapeso de 4,2 mT (9.300 lb) + máquina base de tren de rodaje largo</b>		
Pluma de alcance + Brazo R2.9 (9' 6") + cucharón HD de 1,0 m <sup>3</sup> (1,31 yd <sup>3</sup> )	22.400 kg    49.400 lb	35,4 kPa    (5,1 lb/pulg <sup>2</sup> )

Los pesos en orden de trabajo incluyen el tanque de combustible a un 90 % y un operador de 75 kg (165 lb).

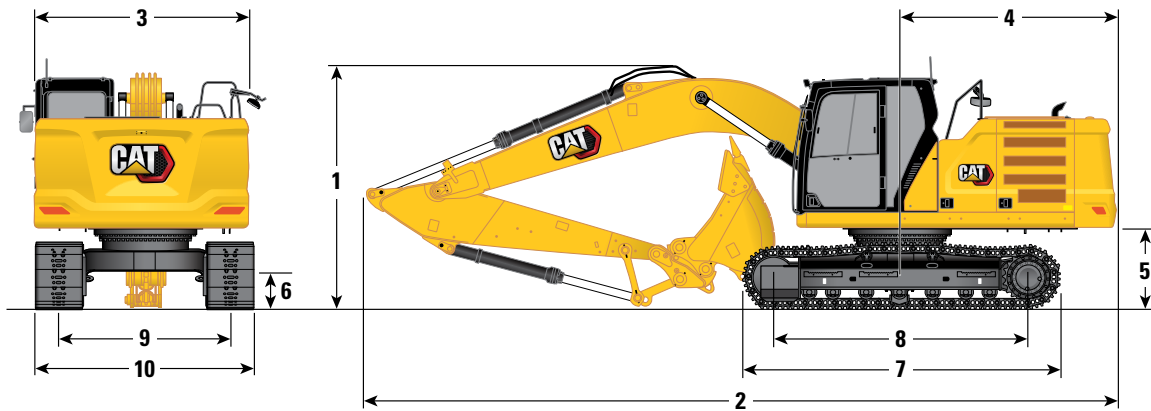
## Pesos de los componentes principales

	kg	lb
Máquina base (con contrapeso de 4,2 mT [9.300 lb], bastidor giratorio, bastidor base estándar con rodillos inferiores HD y rodillos superiores estándar para tren de rodaje largo, sin cilindros de la pluma; no incluye el 90 % de combustible y un operador de 75 kg [165 lb])	14.800	32.600
Zapatas de cadena:		
Zapatas de cadena de garra triple de 790 mm (31") de ancho y 10 mm (0,39") de grosor con extensión de escalones	3.290	7.300
Dos cilindros de la pluma	340	750
Peso del tanque de combustible a un 90 % y operador de 75 kg (165 lb)	310	680
Contrapeso:		
Contrapeso de 4,2 mT (9.300 lb)	4.200	9.300
Bastidor giratorio	1.910	4.210
Tren de rodaje:		
Bastidor base estándar con rodillos inferiores HD y rodillos superiores estándar	4.390	9.700
Pluma (incluye las tuberías, los pasadores y el cilindro del brazo):		
Pluma de alcance de 5,7 m (18' 8")	1.690	3.700
Brazo (incluye las tuberías, los pasadores, el cilindro y el varillaje del cucharón):		
Brazo de Alcance R2.9B1 (9' 6")	1.080	2.400
Cucharón (sin varillaje):		
HD de 1,0 m <sup>3</sup> (1,31 yd <sup>3</sup> )	880	1.900
Acoplador rápido (QC, Quick Coupler):		
Acoplador rápido con sujetapasador	390	850

# Especificaciones de la Excavadora Hidráulica 320 GC

## Dimensiones

Todas las dimensiones son aproximadas y pueden variar según la selección del cucharón.



### Opción de pluma

**Pluma de alcance  
5,7 m (18' 8")**

### Opción de brazo

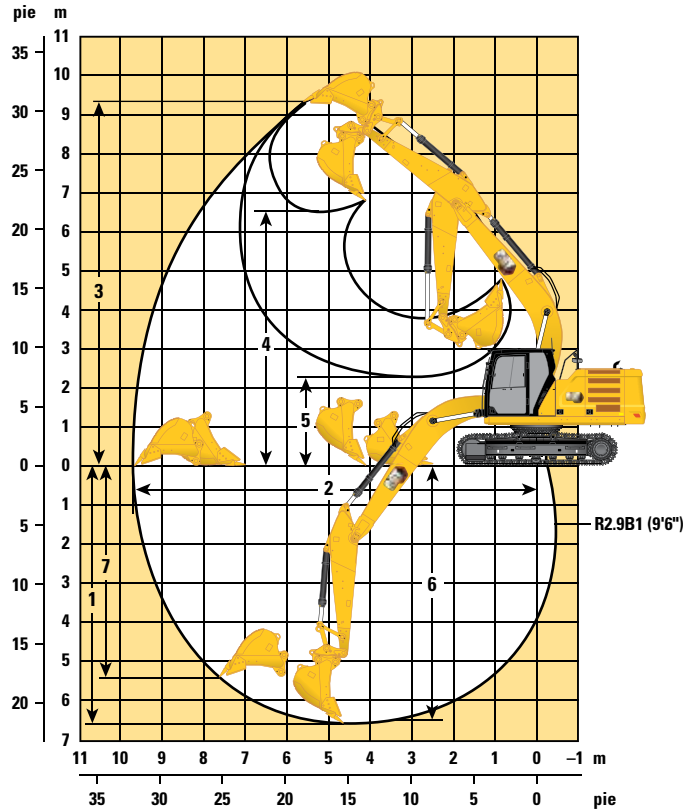
**Brazo de alcance  
R2.9B1 (9' 6")**

<b>1</b> Altura de la máquina:		
Altura hasta parte superior de la cabina	2.960 mm	9' 9"
Altura hasta parte superior de FOGS	3.100 mm	10' 2"
Altura del pasamanos	2.950 mm	9' 8"
Con pluma/brazo/cucharón instalado	3.160 mm	10' 5"
Con pluma/brazo instalado	2.910 mm	9' 7"
Con pluma instalada	2.480 mm	8' 2"
<b>2</b> Longitud de la máquina:		
Con pluma/brazo/cucharón instalado	9.530 mm	31' 3"
Con pluma/brazo instalado	9.500 mm	31' 2"
Con pluma instalada	8.450 mm	27' 9"
<b>3</b> Ancho del bastidor superior	2.780 mm	9' 1"
<b>4</b> Radio de giro de la cola	2.830 mm	9' 3"
<b>5</b> Espacio libre del contrapeso	1.050 mm	3' 5"
<b>6</b> Espacio libre sobre el suelo	470 mm	1' 7"
<b>7</b> Longitud de la cadena	4.450 mm	14' 7"
<b>8</b> Longitud hasta el centro de los rodillos	3.650 mm	12' 0"
<b>9</b> Entrevía de cadena	2.380 mm	7' 9"
<b>10</b> Ancho del tren de rodaje:		
Zapatas de 790 mm (31")	3.170 mm	10' 5"
Tipo de cucharón	HD	
Capacidad del cucharón	1,14 m <sup>3</sup>	1,50 yd <sup>3</sup>
Radio de plegado del cucharón	1.467 mm	4' 10"

# Especificaciones de la Excavadora Hidráulica 320 GC

## Alcances de trabajo

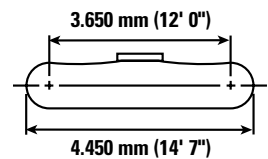
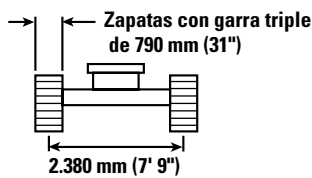
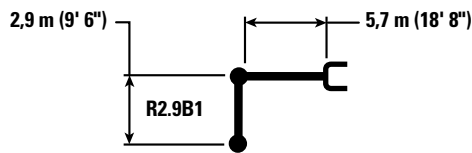
Todas las dimensiones son aproximadas y pueden variar según la selección del cucharón.



Opción de pluma	Pluma de alcance 5,7 m (18' 8")	
Opción de brazo	Brazo de alcance R2.9B1 (9' 6")	
1 Profundidad máxima de excavación	6.620 mm	21' 9"
2 Alcance máximo en la línea a nivel del suelo	9.760 mm	33' 2"
3 Altura máxima de corte	9.330 mm	30' 7"
4 Altura máxima de carga	6.590 mm	21' 7"
5 Altura mínima de carga	2.270 mm	7' 5"
6 Profundidad máxima de corte con fondo plano de 2.440 mm (8' 0")	6.440 mm	21' 2"
7 Profundidad máxima de excavación vertical	5.360 mm	17' 7"
Fuerza de excavación del cucharón (ISO)	150 kN	33.720 lbf
Fuerza de excavación del brazo (ISO)	101 kN	22.710 lbf
Tipo de cucharón	HD	
Capacidad del cucharón	1,14 m <sup>3</sup>	1,50 yd <sup>3</sup>
Radio de plegado del cucharón	1.466 mm	4' 10"

# Especificaciones de la Excavadora Hidráulica 320 GC

## Capacidades de levantamiento de la pluma de alcance con contrapeso de 4,2 mT (9.300 lb), sin cucharón



		1,5 m/5,0'		3,0 m/10,0'		4,5 m/15,0'		6,0 m/20,0'		7,5 m/25,0'		m pies		
7,5 m 25,0'	kg lb							*4.350 *4.350	*4.350 *4.350			*3.750 *8.350	*3.750 *8.350	6,15 20,00
6,0 m 20,0'	kg lb							*4.950 *10.900	*4.950 *10.900			*3.500 *7.650	*3.500 *7.650	7,29 24,17
4,5 m 15,0'	kg lb							*5.450 *11.850	5.450 11.700	*5.150 *10.950	3.850 8.250	*3.400 *7.500	*3.400 *7.500	7,99 26,67
3,0 m 10,0'	kg lb					*7.950 *17.150	7.900 17.000	*6.250 *13.600	5.200 11.200	*5.450 *11.900	3.750 8.100	*3.500 *7.650	3.200 7.050	8,36 27,50
1,5 m 5,0'	kg lb					*9.650 *20.800	7.400 16.000	*7.100 *15.400	5.000 10.700	5.650 12.150	3.650 7.850	*3.700 *8.100	3.100 6.800	8,45 28,33
0 m 0'	kg lb			*5.800 *13.250	*5.800 *13.250	*10.600 *22.900	7.150 15.400	7.700 16.550	4.800 10.350	5.550 11.950	3.550 7.650	*4.100 *9.000	3.150 6.900	8,26 27,50
-1,5 m -5,0'	kg lb	*6.150 *13.800	*6.150 *13.800	*10.000 *22.700	*10.000 *22.700	*10.700 *23.150	7.050 15.200	7.600 16.350	4.750 10.200	5.550 11.900	3.550 7.650	*4.800 *10.600	3.400 7.450	7,78 25,83
-3,0 m -10,0'	kg lb	*10.600 *23.800	*10.600 *23.800	*14.150 *30.650	13.700 29.400	*10.000 *21.600	7.150 15.350	*7.450 *15.950	4.750 10.300			*6.100 *13.400	3.950 8.750	6,95 23,33
-4,5 m -15,0'	kg lb			*11.300 *24.200	*11.300 *24.200	*8.150 *17.300	7.300 15.800					*6.150 *13.500	5.450 12.200	5,60 18,33



ISO 10567:2007



\*Indica que la carga se limita por la capacidad hidráulica de levantamiento y no por la carga límite de equilibrio. Las cargas anteriores cumplen con la norma ISO 10567:2007 de capacidad de levantamiento de excavadoras hidráulicas. No exceden el 87 % de la capacidad hidráulica de levantamiento ni el 75 % de la capacidad de carga límite de equilibrio. De las capacidades de levantamiento antes indicadas, hay que deducir el peso de todos los accesorios de levantamiento. Las capacidades de levantamiento corresponden a una máquina en una superficie de apoyo firme y uniforme. El uso de un punto de sujeción del accesorio de la herramienta para manipular o levantar objetos puede afectar el rendimiento de levantamiento de la máquina.

La capacidad de levantamiento permanece en  $\pm 5\%$  en todas las zapatas de cadena disponibles.

Consulte siempre el Manual de Operación y Mantenimiento apropiado para obtener información específica del producto.

# Especificaciones de la Excavadora Hidráulica 320 GC

## Especificaciones y compatibilidad del cucharón

	Varillaje	Ancho		Capacidad		Peso		Llenado	Pluma de alcance
		mm	pulg	m <sup>3</sup>	yd <sup>3</sup>	kg	lb	%	R2.9 (9' 6")
<b>Con pasador (sin acoplador rápido)</b>									
Capacidad de servicio general	B	600	24	0,55	0,72	620	1.366	100	●
	B	750	30	0,75	0,98	717	1.580	100	●
	B	900	36	0,95	1,24	793	1.747	100	●
	B	1.050	42	1,16	1,52	848	1.869	100	●
	B	1.200	48	1,38	1,80	924	2.038	100	⊖
	B	1.350	54	1,59	2,08	1.002	2.210	100	○
Capacidad de servicio general: punta ancha	B	600	24	0,55	0,72	617	1.360	100	●
	B	750	30	0,75	0,98	715	1.576	100	●
	B	900	36	0,95	1,24	791	1.743	100	●
	B	1.050	42	1,16	1,52	861	1.899	100	●
	B	1.200	48	1,38	1,80	938	2.069	100	⊖
	B	1.350	54	1,59	2,08	1.016	2.241	100	○
Servicio pesado	B	600	24	0,46	0,60	647	1.426	100	●
	B	750	30	0,64	0,84	752	1.658	100	●
	B	900	36	0,81	1,06	835	1.841	100	●
	B	1.050	42	1,00	1,31	892	1.967	100	●
	B	1.200	48	1,19	1,56	975	2.150	100	⊙
	B	1.350	54	1,38	1,81	1.060	2.336	100	X
Eléctrico de servicio pesado	B	1.050	42	0,96	1,26	898	1.980	100	●
	B	1.200	48	1,14	1,49	983	2.167	100	X
Servicio intensivo	B	600	24	0,46	0,61	683	1.506	90	●
	B	750	30	0,64	0,84	795	1.753	90	●
	B	900	36	0,81	1,06	885	1.950	90	●
	B	1.050	42	1,00	1,31	948	2.091	90	●
	B	1.200	48	1,19	1,56	1.038	2.289	90	●
Eléctrico de servicio intensivo	B	900	36	0,79	1,03	853	1.881	90	●
Limpieza	B	1.800	72	1,60	2,09	979	2.157	100	○
	B	2.000	78	1,76	2,31	1.045	2.303	100	○
Limpieza de acequias	B	1.500	60	1,01	1,32	651	1.436	100	●
	B	1.800	72	1,24	1,62	739	1.630	100	⊙
Inclinación de limpieza de acequias	B	1.500	60	0,90	1,18	948	2.090	100	●
	B	1.800	72	1,11	1,45	1.063	2.344	100	⊙
	B	1.800	72	1,40	1,83	1.105	2.437	100	⊖
	B	2.000	79	1,23	1,61	1.132	2.496	100	⊖
Apisonamiento	B	2.200	86	0,72	0,94	868	1.913	100	●
	B	2.200	86	0,90	1,18	891	1.965	100	●
Carga máxima con pasador (carga útil + cucharón)								kg	3.180
								lb	7.011

Las cargas anteriores cumplen la norma EN474 5:2006 + A3:2013 para excavadoras hidráulicas. No exceden el 87 % de la capacidad hidráulica de levantamiento ni el 75 % de la capacidad de carga de equilibrio con el varillaje delantero completamente extendido en la línea a nivel del suelo con el cucharón plegado.

La capacidad se basa en la norma ISO 7451.

Peso del cucharón con puntas de servicio general.

### Densidad máxima de material:

- 2.100 kg/m<sup>3</sup> (3.500 lb/yd<sup>3</sup>)
- ⊙ 1.800 kg/m<sup>3</sup> (3.000 lb/yd<sup>3</sup>)
- ⊖ 1.500 kg/m<sup>3</sup> (2.500 lb/yd<sup>3</sup>)
- 1.200 kg/m<sup>3</sup> (2.000 lb/yd<sup>3</sup>)
- X No se recomienda

Caterpillar recomienda el uso de herramientas apropiadas para aumentar al máximo el valor que los clientes reciben de nuestros productos. El uso de herramientas, incluidos los cucharones, que no respete las recomendaciones o especificaciones de Caterpillar en cuanto a peso, dimensiones, flujos, presiones, etc., puede derivar en un rendimiento inferior al nivel óptimo, que incluye, pero no se limita a, la disminución de la producción, estabilidad, fiabilidad y durabilidad de los componentes. El uso inadecuado de una herramienta que resulte en el barrido, el palanqueo, la torsión o el agarre de cargas pesadas acortará la vida útil de la pluma y del brazo.

(continúa en la siguiente página)

# Especificaciones de la Excavadora Hidráulica 320 GC

## Especificaciones y compatibilidad del cucharón (continuación)

	Varillaje	Ancho		Capacidad		Peso		Llenado	Pluma de alcance
		mm	pulg	m <sup>3</sup>	yd <sup>3</sup>	kg	lb	%	R2.9 (9' 6")
<b>Con acoplador con sujetapasador Cat</b>									
Capacidad de servicio general	B	600	24	0,55	0,72	620	1.366	100	●
	B	750	30	0,75	0,98	717	1.580	100	●
	B	900	36	0,95	1,24	793	1.747	100	●
	B	1.050	42	1,16	1,52	848	1.869	100	⊖
	B	1.200	48	1,38	1,80	924	2.038	100	○
	B	1.350	54	1,59	2,08	1.002	2.210	100	◇
Capacidad de servicio general: punta ancha	B	600	24	0,55	0,72	617	1.360	100	●
	B	750	30	0,75	0,98	715	1.576	100	●
	B	900	36	0,95	1,24	791	1.743	100	●
	B	1.050	42	1,16	1,52	861	1.899	100	⊖
	B	1.200	48	1,38	1,80	938	2.069	100	○
	B	1.350	54	1,59	2,08	1.016	2.241	100	◇
Servicio pesado	B	600	24	0,46	0,60	647	1.426	100	●
	B	750	30	0,64	0,84	752	1.658	100	●
	B	900	36	0,81	1,06	835	1.841	100	●
	B	1.050	42	1,00	1,31	892	1.967	100	⊙
	B	1.200	48	1,19	1,56	975	2.150	100	⊖
	B	1.350	54	1,38	1,81	1.060	2.336	100	○
Eléctrico de servicio pesado	B	1.050	42	0,96	1,26	898	1.980	100	⊙
	B	1.200	48	1,14	1,49	983	2.167	100	⊖
Rendimiento con sujetapasador de servicio pesado	B	600	24	0,44	0,57	682	1.503	100	●
	B	750	30	0,60	0,79	787	1.735	100	●
	B	900	36	0,76	1,00	876	1.931	100	●
	B	1.050	42	0,93	1,22	940	2.072	100	⊙
	B	1.200	48	1,11	1,45	1.031	2.272	100	⊖
	B	1.350	54	1,28	1,67	1.122	2.474	100	○
Servicio intensivo	B	600	24	0,46	0,61	683	1.506	90	●
	B	750	30	0,64	0,84	795	1.753	90	●
	B	900	36	0,81	1,06	885	1.950	90	●
	B	1.050	42	1,00	1,31	948	2.091	90	●
	B	1.200	48	1,19	1,56	1.038	2.289	90	⊖
	B	900	36	0,79	1,03	853	1.881	90	●
Limpieza	B	1.800	72	1,60	2,09	979	2.157	100	◇
	B	2.000	78	1,76	2,31	1.045	2.303	100	◇
Limpieza de acequias	B	1.500	60	1,01	1,32	651	1.436	100	●
	B	1.800	72	1,24	1,62	739	1.630	100	⊖
Inclinación de limpieza de acequias	B	1.500	60	0,90	1,18	948	2.090	100	●
	B	1.800	72	1,11	1,45	1.063	2.344	100	⊙
	B	1.800	72	1,40	1,83	1.105	2.437	100	⊖
	B	2.000	79	1,23	1,61	1.132	2.496	100	○
Carga máxima con acoplador (carga útil + cucharón)								kg	2.760
								lb	6.086

Las cargas anteriores cumplen la norma EN474 5:2006 + A3:2013 para excavadoras hidráulicas.

No exceden el 87 % de la capacidad hidráulica de levantamiento ni el 75 % de la capacidad de carga de equilibrio con el varillaje delantero completamente extendido en la línea a nivel del suelo con el cucharón plegado.

La capacidad se basa en la norma ISO 7451.

Peso del cucharón con puntas de servicio general.

### Densidad máxima de material:

- 2.100 kg/m<sup>3</sup> (3.500 lb/yd<sup>3</sup>)
- ⊙ 1.800 kg/m<sup>3</sup> (3.000 lb/yd<sup>3</sup>)
- ⊖ 1.500 kg/m<sup>3</sup> (2.500 lb/yd<sup>3</sup>)
- 1.200 kg/m<sup>3</sup> (2.000 lb/yd<sup>3</sup>)
- ◇ 900 kg/m<sup>3</sup> (1.500 lb/yd<sup>3</sup>)

Caterpillar recomienda el uso de herramientas apropiadas para aumentar al máximo el valor que los clientes reciben de nuestros productos. El uso de herramientas, incluidos los cucharones, que no respete las recomendaciones o especificaciones de Caterpillar en cuanto a peso, dimensiones, flujos, presiones, etc., puede derivar en un rendimiento inferior al nivel óptimo, que incluye, pero no se limita a, la disminución de la producción, estabilidad, fiabilidad y durabilidad de los componentes. El uso inadecuado de una herramienta que resulte en el barrido, el palanqueo, la torsión o el agarre de cargas pesadas acortará la vida útil de la pluma y del brazo.

(continúa en la siguiente página)



# Especificaciones de la Excavadora Hidráulica 320 GC

## Especificaciones y compatibilidad del cucharón (continuación)

	Varillaje	Ancho		Capacidad		Peso		Llenado	Pluma de alcance
		mm	pulg	m <sup>3</sup>	yd <sup>3</sup>	kg	lb	%	R2.9 (9' 6")
<b>Con pasador, TRS18 S70</b>									
Nivelación de servicio pesado	B	1.600	63	1,00	1,31	691	1.523	100	⊙
	B	1.800	71	1,10	1,44	758	1.671	100	⊖
Excavación de servicio pesado	B	1.150	45	0,90	1,18	778	1.715	100	⊙
	B	1.250	49	1,10	1,44	850	1.874	100	⊖
Zanjado de servicio pesado	B	600	24	0,55	0,72	460	1.014	100	●
Carga máxima con acoplador (carga útil + cucharón)								kg	2.500
								lb	5.512
<b>Con S70, TRS18 S70</b>									
Nivelación de servicio pesado	B	1.600	63	1,00	1,31	691	1.523	100	⊖
	B	1.800	71	1,10	1,44	758	1.671	100	○
Excavación de servicio pesado	B	1.150	45	0,90	1,18	778	1.715	100	⊖
	B	1.250	49	1,10	1,44	850	1.874	100	○
Zanjado de servicio pesado	B	600	24	0,55	0,72	460	1.014	100	●
Carga máxima con acoplador (carga útil + cucharón)								kg	2.245
								lb	4.949

Las cargas anteriores cumplen la norma EN474 5:2006 + A3:2013 para excavadoras hidráulicas.

No exceden el 87 % de la capacidad hidráulica de levantamiento ni el 75 % de la capacidad de carga de equilibrio con el varillaje delantero completamente extendido en la línea a nivel del suelo con el cucharón plegado.

La capacidad se basa en la norma ISO 7451.

Peso del cucharón con puntas de servicio general.

### Densidad máxima de material:

- 2.100 kg/m<sup>3</sup> (3.500 lb/yd<sup>3</sup>)
- ⊙ 1.800 kg/m<sup>3</sup> (3.000 lb/yd<sup>3</sup>)
- ⊖ 1.500 kg/m<sup>3</sup> (2.500 lb/yd<sup>3</sup>)
- 1.200 kg/m<sup>3</sup> (2.000 lb/yd<sup>3</sup>)

Caterpillar recomienda el uso de herramientas apropiadas para aumentar al máximo el valor que los clientes reciben de nuestros productos. El uso de herramientas, incluidos los cucharones, que no respete las recomendaciones o especificaciones de Caterpillar en cuanto a peso, dimensiones, flujos, presiones, etc., puede derivar en un rendimiento inferior al nivel óptimo, que incluye, pero no se limita a, la disminución de la producción, estabilidad, fiabilidad y durabilidad de los componentes. El uso inadecuado de una herramienta que resulte en el barrido, el palanqueo, la torsión o el agarre de cargas pesadas acortará la vida útil de la pluma y del brazo.

# Especificaciones de la Excavadora Hidráulica 320 GC

## Guía de opciones de accesorios

No todos los accesorios están disponibles en todas las regiones. Consulte a su distribuidor Cat para conocer las configuraciones disponibles en la región.

Compatibilidad   
  † Uso permitido en la máquina de menos de un 50 %   
  1.800 kg/m<sup>3</sup> (3.000 lb/yard<sup>3</sup>)   
  1.200 kg/m<sup>3</sup> (2.000 lb/yard<sup>3</sup>)

### ACCESORIOS CON PASADOR

Tipo de pluma		Alcance
Longitud del brazo		R2.9 (9' 6")
Martillos hidráulicos	H115 S	✓
	H120 GC	✓
	H120 GC S	✓
	H120 S	✓
	H130 S	✓†
Procesadores múltiples	Mandíbula cortadora de hormigón para MP318	✓
	Mandíbula de demolición para MP318	✓
	MP318 con mandíbula pulverizadora	✓
	Mandíbula de cizalla para MP318	✓
	Mandíbula universal para MP318	✓
Garras de demolición y selección	G318	✓
	G318 WH 800	✓
	G318 WH 1100	✓
Cizallas móviles para chatarra y demolición	S3025 con superficie plana	✓
Pulverizadores	Pulverizador Secundario P218	✓
	Pulverizador Principal P318	✓
Compactadores (de placas vibratorias)	CVP110	✓
Cortador giratorio	RC20	✓
Garfios Orange Peel	GSH420-500	●
	GSH420-600	●
	GSH420-750	●
	GSH425-750	○
	GSH425-950	○
	GSH520-500	●
	GSH520-600	●
	GSH520-750	●
	GSH525-750	○

(continúa en la siguiente página)

# Especificaciones de la Excavadora Hidráulica 320 GC

## Guía de ofertas de accesorios (continuación)

No todos los accesorios están disponibles en todas las regiones. Consulte a su distribuidor Cat para conocer las configuraciones disponibles en la región.

Compatibilidad

\* Alcance del trabajo solo de frente

† Uso permitido en la máquina de menos de un 50 %

### ACCESORIOS DEL ACOPLADOR DEL SUJETAPASADOR CAT

Tipo de pluma		Alcance
Longitud del brazo		R2.9 (9' 6")
Martillos hidráulicos	H115 S	✓
	H120 GC	✓†
	H120 GC S	✓†
	H120 S	✓†
	H130 GC	✓*†
	H130 GC S	✓†
	H130 S	✓†
Procesadores múltiples	Mandíbula cortadora de hormigón para MP318	✓
	Mandíbula de demolición para MP318	✓
	MP318 con mandíbula pulverizadora	✓
	Mandíbula de cizalla para MP318	✓
	Mandíbula universal para MP318	✓
Garras de demolición y selección	G318	✓
	G318 WH 800	✓
	G318 WH 1100	✓*
Pulverizadores	Pulverizador Secundario P218	✓
	Pulverizador Principal P318	✓
Compactadores (de placas vibratorias)	CVP110	✓
Cortador giratorio	RC20	✓

### ACCESORIOS DEL ACOPLADOR ESPECIALIZADO S70

Tipo de pluma		Alcance
Longitud del brazo		R2.9 (9' 6")
Martillos hidráulicos	H115 S	✓
	H120 GC S	✓†
	H120 S	✓†
	H130 S	✓†
Procesadores múltiples	Mandíbula cortadora de hormigón para MP318	✓
	Mandíbula de demolición para MP318	✓
	MP318 con mandíbula pulverizadora	✓
	Mandíbula de cizalla para MP318	✓
	Mandíbula universal para MP318	✓
Garras de demolición y selección	G318	✓
	G318 WH-800	✓
	G318 WH-1100	✓
Cizallas móviles para chatarra y demolición	S3025 con superficie plana	✓
Pulverizadores	Pulverizador Secundario P218	✓
	Pulverizador Principal P318	✓
Compactadores (de placas vibratorias)	CVP110	✓
Cortador giratorio	RC20	✓

(continúa en la siguiente página)

# Especificaciones de la Excavadora Hidráulica 320 GC

## Guía de ofertas de accesorios (continuación)

No todos los accesorios están disponibles en todas las regiones. Consulte a su distribuidor Cat para conocer las configuraciones disponibles en la región.

Compatibilidad

\* Alcance del trabajo solo de frente

† Uso permitido en la máquina de menos de un 50 %

### ACCESORIOS DEL ACOPLADOR ESPECIALIZADO HCS70

Tipo de pluma		Alcance
Longitud del brazo		R2.9 (9' 6")
Martillos hidráulicos	H115 S	✓
	H120 S	✓†
	H130 S	✓†
Procesadores múltiples	Mandíbula cortadora de hormigón para MP318	✓
	Mandíbula de demolición para MP318	✓
	MP318 con mandíbula pulverizadora	✓
	Mandíbula de cizalla para MP318	✓
	Mandíbula universal para MP318	✓
Garras de demolición y selección	G318	✓
	G318 WH-800	✓
	G318 WH-1100	✓*
Pulverizadores	Pulverizador Secundario P218	✓
	Pulverizador Principal P318	✓
Compactadores (de placas vibratorias)	CVP110	✓
Cortador giratorio	RC20	✓

### ACCESORIOS DEL ACOPLADOR ESPECIALIZADO HCS70/55

Tipo de pluma		Alcance
Longitud del brazo		R2.9 (9' 6")
Martillos hidráulicos	H115 S	✓
	H120 S	✓†
	H130 S	✓†
Procesadores múltiples	Mandíbula cortadora de hormigón para MP318	✓
	Mandíbula de demolición para MP318	✓
	MP318 con mandíbula pulverizadora	✓*
	Mandíbula de cizalla para MP318	✓
	Mandíbula universal para MP318	✓
Garras de demolición y selección	G318	✓
	G318 WH-800	✓
	G318 WH-1100	✓*
Pulverizadores	Pulverizador Secundario P218	✓
	Pulverizador Principal P318	✓*
Compactadores (de placas vibratorias)	CVP110	✓
Cortador giratorio	RC20	✓

### ACCESORIOS MONTADOS EN LA PLUMA

Tipo de pluma		Alcance
Cizallas móviles para chatarra y demolición	S2050	✓
	S3035 con superficie plana	✓

# Especificaciones de la Excavadora Hidráulica 320 GC

## Especificaciones de las tenazas

Compatibilidad

Sin equivalencia

Tipo de cucharón	Cantidad de dientes	Ancho		Pro Plus		Pro		Eslabón rígido		Utilitarias	
		mm	pulg	Sujetapasador		Con pasador	Sujetapasador	Con pasador	Sujetapasador	Con pasador	Sujetapasador
				Con pasador	Cat						
Servicio general	5	902	36	✓	✓	✓	✓	✓	✓	✓	✓
	5	1.056	42	✓	✓	✓	✓	✓	✓	✓	✓
	6	1.208	48	✓	✓	✓	✓	✓	✓	✓	✓
	7	1.350	54	✓	✓	✓	✓	✓	✓	✓	✓
Servicio pesado	5	902	36	✓	✓	✓	✓	✓	✓	✓	✓
	5	1.056	42	✓	✓	✓	✓	✓	✓	✓	✓
	6	1.208	48	✓	✓	✓	✓	✓	✓	✓	✓
	7	1.350	54	✓	✓	✓	✓	✓	✓	✓	✓
Eléctrico de servicio pesado	5	1.056	42	✓	✓	✓	✓	✓	✓	✓	✓
	6	1.208	48				✓	✓	✓	✓	✓
Servicio intensivo	5	902	36	✓	✓	✓	✓	✓	✓	✓	✓
	5	1.056	42	✓	✓	✓	✓	✓	✓	✓	✓
	6	1.208	48	✓	✓	✓	✓	✓	✓	✓	✓
Cucharones de rendimiento con sujetapasador	5	902	36		✓					✓	✓
	5	1.056	42		✓		✓			✓	✓
	6	1.208	48		✓					✓	✓
	7	1.350	54							✓	✓

# Equipo estándar y optativo de la 320 GC

## Equipo estándar y optativo

El equipo estándar y optativo puede variar. Comuníquese con su distribuidor Cat para obtener más detalles.

	Estándar	Optativo		Estándar	Optativo
<b>CABINA</b>			<b>MOTOR</b>		
ROPS	✓		Motor Cat® C4.4 con turbocompresor simple	✓	
Monitor de pantalla táctil LCD de alta resolución de 203 mm (8")	✓		Dos modalidades de potencia seleccionables	✓	
Aire acondicionado de dos niveles automático	✓		Control automático de velocidad del motor	✓	
Mando de control y teclas de acceso directo para controlar el monitor	✓		Parada en vacío automática del motor	✓	
Control del motor con botón de arranque sin llave	✓		Funciona hasta 3.000 m (9.842,5') sobre el nivel del mar sin reducción de potencia del motor	✓	
Consola de altura ajustable, tres posiciones con herramienta	✓		Capacidad de enfriamiento en temperatura ambiente alta de 52 °C (125 °F)	✓	
Consola del lado izquierdo fija	✓		Capacidad de arranque en frío para -32 °C (-25 °F)	✓	
Asiento con suspensión mecánica	✓		Filtro de aire de elemento doble con antefiltro integrado	✓	
Cinturón de seguridad naranja de 51 mm (2")	✓		Bomba eléctrica de cebado de combustible	✓	
Radio Bluetooth® montada en la consola con puertos Aux/USB	✓		Ventiladores eléctricos de enfriamiento con función de inversión automática	✓	
Tomacorrientes de 12 V CC	✓		<b>SISTEMA HIDRÁULICO</b>		
Almacenamiento de documentos	✓		Circuitos de recuperación de la pluma y el brazo	✓	
Portavasos y portabotellas	✓		Válvulas de retención de bajada de la pluma y del brazo		✓
Ventana delantera de dos piezas con posibilidad de apertura	✓		Válvula electrónica de control principal	✓	
Salida de emergencia por la ventana trasera	✓		Calentamiento automático del aceite hidráulico	✓	
Limpia/lavaparabrisas superior radial	✓		Dos velocidades de desplazamiento automáticas	✓	
Escotilla de acero abatible	✓		Válvula reductora de corrimiento del brazo y de la pluma	✓	
Luz LED de techo	✓		Filtro hidráulico principal tipo elemento	✓	
Parasol delantero desplegable	✓		Palancas universales de tres botones	✓	
Parasol trasero desplegable		✓	Palancas universales con control deslizante		✓
Alfombra de piso lavable	✓		Bomba principal electrónica tipo tándem	✓	
Listo para instalación de baliza	✓		Control de rotación fina	✓	
			Control de la herramienta (dos bombas, flujo de alta presión unidireccional o bidireccional)		✓
			Circuito del acoplador rápido para sujetapasador Cat	✓	

(continúa en la siguiente página)

## Equipo estándar y optativo (continuación)

El equipo estándar y optativo puede variar. Comuníquese con su distribuidor Cat para obtener más detalles.

	Estándar	Optativo		Estándar	Optativo
<b>TREN DE RODAJE Y ESTRUCTURAS</b>			<b>TECNOLOGÍA CAT</b>		
Zapatas de cadena de garra triple de 790 mm (31")	✓		VisionLink®	✓*	
Protectores inferiores	✓		VisionLink Productivity		✓
Protector de la unión giratoria		✓	Actualización remota	✓	
Protectores del motor de desplazamiento	✓		<b>SERVICIO Y MANTENIMIENTO</b>		
Eslabones de cadena lubricados con grasa	✓		Orificios de análisis programado de aceite (S·O·S <sup>SM</sup> )	✓	
Protectores de guía de cadena segmentados	✓		Ubicación agrupada de los filtros de aceite del motor y de combustible	✓	
Contrapeso de 4,2 mT (9.300 lb)	✓		La segunda varilla de medición del aceite del motor se encuentra a nivel del suelo	✓	
Bastidor giratorio	✓		Acceso lateral a plataforma de servicio	✓	
Bastidor base con rodillos inferiores HD y rodillos superiores estándar	✓		Sistema integrado de gestión del estado del vehículo	✓	
<b>PLUMA, BRAZOS Y VARILLAJES</b>			<b>SEGURIDAD</b>		
Pluma de alcance de 5,7 m (18' 8")	✓		Parada automática del martillo	✓	
Brazo de alcance de 2,9 m (9' 6")	✓		Cámara retrovisora	✓	
Varillaje del cucharón, familia B1 con cáncamo de levantamiento	✓		Cámara del lado derecho	✓	
<b>SISTEMA ELÉCTRICO</b>			Localizador de accesorios PL161 Cat		✓
Baterías que no requieren mantenimiento de 1.000 CCA (×2)	✓		Palanca neutral (de traba) para todos los controles	✓	
Interruptor de desconexión eléctrica centralizada	✓		Placa antideslizante y pernos abocardados en la plataforma de servicio	✓	
Luces de trabajo LED con tiempo de demora programable	✓		Interruptor de parada secundaria del motor en la cabina accesible desde el suelo	✓	
Luz LED del chasis, luz de la pluma izquierda, luces de la cabina: 850 lúmenes	✓		Interruptor general con traba	✓	
Luz de la pluma derecha		✓	Alarma de giro		✓
			Pasamanos y agarradera en el lado derecho (cumple con la norma ISO 2867:2011)	✓	
			Alarma de desplazamiento	✓	
			Protectores FOGS		✓
			Iluminación de inspección		✓

\*Solo con suscripción a Connect. Hay suscripciones adicionales disponibles. Comuníquese con su distribuidor Cat para conocer la disponibilidad.

## Accesorios y kits instalados por el distribuidor

Los accesorios pueden variar. Comuníquese con su distribuidor Cat para obtener más detalles.

### CABINA

- Limpiaparabrisas inferior radial
- Protector de lluvia y cubierta de luz de cabina
- Tragaluz de policarbonato
- Visera, control deslizante
- Parabrisas delantero de vidrio laminado P5A
- Pedal eléctrico izquierdo y derecho para control de herramientas
- Kit de apoyabrazos
- Kit de ventana trasera de doble salida
- Cinturón de seguridad retráctil de 75 mm (3")
- Red de lonchera
- Almacenamiento trasero
- Caja de herramientas

### PROTECTORES

- Protector de la unión giratoria
- Protector de parachoques lateral de caucho
- Sistema de protección contra la caída de objetos
- Protector de malla frontal completo
- Protector de malla en la mitad delantera
- Protector antivandalismo de protección completa

### DEL MANTENIMIENTO

- Kit listo para conductos

### PROTECCIÓN Y SEGURIDAD

- Receptor Bluetooth®



La siguiente información se aplica a la máquina en el momento de la fabricación final configurada para la venta en las regiones cubiertas en este documento. El contenido de esta declaración es válido a partir de la fecha de emisión; sin embargo, el contenido relacionado con las características y especificaciones de la máquina está sujeto a cambios sin previo aviso. Para obtener información adicional, consulte el Manual de Operación y Mantenimiento de la máquina.

Para obtener más información sobre nuestras prácticas de sostenibilidad y nuestro progreso, visite <https://www.caterpillar.com/en/company/sustainability>.

## Motor

- El Motor Cat® C4.4 cumple las normas de emisiones Tier 4 final de la EPA de EE.UU., Stage V de la Unión Europea y Japón 2014.
- En los motores Cat diésel se debe usar ULSD (ultra-low sulfur diesel, combustible diésel de contenido ultrabajo de azufre) con 15 ppm de azufre o menos o ULSD mezclado con los siguientes combustibles de menor intensidad\*\* de carbono hasta:
  - ✓ Un 20 % de biodiésel FAME (fatty acid methyl ester, éster metílico de ácido graso)\*
  - ✓ Un 100 % de combustibles diésel renovables, HVO (hydrogenated vegetable oil, aceite vegetal hidrogenado) y GTL (gas-to-liquid, gas a líquido)

Consulte las pautas para saber cuál es la aplicación correcta. Comuníquese con su distribuidor Cat® o lea las recomendaciones de fluidos para máquinas Caterpillar (SEBU6250) a fin de obtener más información.

\*Los motores sin dispositivos de postratamiento pueden usar mezclas más altas, hasta un 100 % de biodiésel (para usar mezclas superiores al 20 % de biodiésel, consulte a su distribuidor Cat).

\*\*Las emisiones de gases de efecto invernadero del tubo de escape por los combustibles de baja intensidad de carbono son esencialmente las mismas que con combustibles tradicionales.

## Sistema de aire acondicionado

- El sistema de aire acondicionado en esta máquina contiene el refrigerante de gases fluorados de efecto invernadero R134a (potencial de calentamiento global = 1.430). El sistema contiene 0,85 kg (1,9 lb) de refrigerante, con un equivalente de CO<sub>2</sub> de 1,216 toneladas métricas (1,340 tons EE.UU.).

## Pintar

- En función de la mejor información disponible, la concentración máxima permitida, medida en partes por millón (ppm, parts per million), de los siguientes metales pesados en la pintura son:
  - Bario <0,01 %
  - Cadmio <0,01 %
  - Cromo <0,01 %
  - Plomo <0,01 %

## Rendimiento acústico

ISO 6395 (exterior): 101 dB(A)

ISO 6396 (dentro de la cabina): 70 dB(A)

- Es posible que se requiera protección para los oídos si se opera con una cabina y una estación del operador abiertas (cuando no se han realizado los procedimientos de mantenimiento correctamente o cuando se opera con las puertas y ventanas abiertas) durante períodos prolongados o en ambientes con altos niveles de ruido.

## Aceites y fluidos

- En las fábricas de Caterpillar se usan refrigerantes de etilenglicol. El refrigerante/anticongelante para motor diésel Cat (DEAC, Diesel Engine Antifreeze/Coolant) y el refrigerante de larga duración (ELC, Extended Life Coolant) Cat se pueden reciclar. Consulte a su distribuidor Cat para obtener más información.
- Cat Bio HYDO™ Advanced es un aceite hidráulico biodegradable aprobado por la etiqueta ecológica de la UE.
- Es probable que haya fluidos adicionales. Consulte el Manual de Operación y Mantenimiento o la Guía de Aplicación e Instalación para conocer las recomendaciones completas de fluidos y los intervalos de mantenimiento.

## Características y tecnologías

- Las siguientes características y tecnologías pueden contribuir al ahorro de combustible o la reducción de carbono. Las características pueden variar. Comuníquese con su distribuidor Cat para obtener más detalles.
  - Sistemas hidráulicos avanzados que equilibran la potencia y la eficiencia
  - La modalidad inteligente ajusta automáticamente la potencia de la máquina a los requisitos de excavación
  - La modalidad Eco minimiza el consumo de combustible para aplicaciones livianas.
  - Reduzca los costos de mantenimiento hasta en un 25 % con intervalos de mantenimiento prolongados
  - Los ventiladores de enfriamiento de alta eficiencia programables solamente funcionan cuando se necesitan
  - El filtro de aceite hidráulico más reciente ofrece una vida útil más prolongada con un intervalo de reemplazo de 3.000 horas

## Reciclado

- Los materiales incluidos en las máquinas se clasifican como se indica a continuación con un porcentaje de peso aproximado. Debido a las variaciones de las configuraciones de los productos, los siguientes valores de la tabla pueden variar.

Tipo de material	Porcentaje de peso
Acero	82,67 %
Hierro	5,61 %
Metales no ferrosos	2,68 %
Mixtos metálicos	1,28 %
Mixtos metálicos y no metálicos	1,07 %
Plástico	1,35 %
Caucho	0,08 %
Mixto no metálico	0,23 %
Fluido	3,33 %
Otros	1,70 %
Sin categoría	0,00 %
Total	100 %

- Una máquina con una mayor tasa de reciclado garantizará un uso más eficiente de los valiosos recursos naturales y aumentará el valor del producto al final de su vida útil. Según la norma ISO 16714 (Maquinaria de movimiento de tierras - Reciclado y recuperación - Terminología y método de cálculo), la tasa de reciclado se define como el porcentaje en masa (fracción de masa en porcentaje) de la máquina nueva potencialmente reciclable, reutilizable o ambas cosas.

Todas las piezas de la lista de materiales se evalúan primero por tipo de componente según una lista de componentes definida por las normas ISO 16714 y CEMA (Asociación de Fabricantes de Equipos de Construcción) de Japón. Las piezas restantes se evalúan además para su reciclado en función del tipo de material.

Debido a las variaciones de la configuración de los productos, los siguientes valores de la tabla pueden variar.

Capacidad de reciclado: 97 %

Para obtener información más completa sobre los productos Cat, los servicios del distribuidor y las soluciones del sector, visite nuestro sitio web [www.cat.com](http://www.cat.com).

© 2023 Caterpillar

Todos los derechos reservados

Los materiales y las especificaciones están sujetos a cambios sin previo aviso. Las máquinas que aparecen en las fotografías pueden incluir equipos adicionales. Comuníquese con su distribuidor Cat para conocer las opciones disponibles.

CAT, CATERPILLAR, LET'S DO THE WORK, sus respectivos logotipos, el color "Caterpillar Corporate Yellow", la imagen comercial de "Power Edge" y Cat "Modern Hex", así como la identidad corporativa y de producto utilizadas en la presente, son marcas registradas de Caterpillar y no pueden utilizarse sin autorización. VisionLink es una marca comercial de Caterpillar Inc., registrada en Estados Unidos y en otros países.

ASXQ2163-07 (09-2023)  
reemplaza a AEXQ2163-06  
Número de fabricación: 07G  
(N Am)

