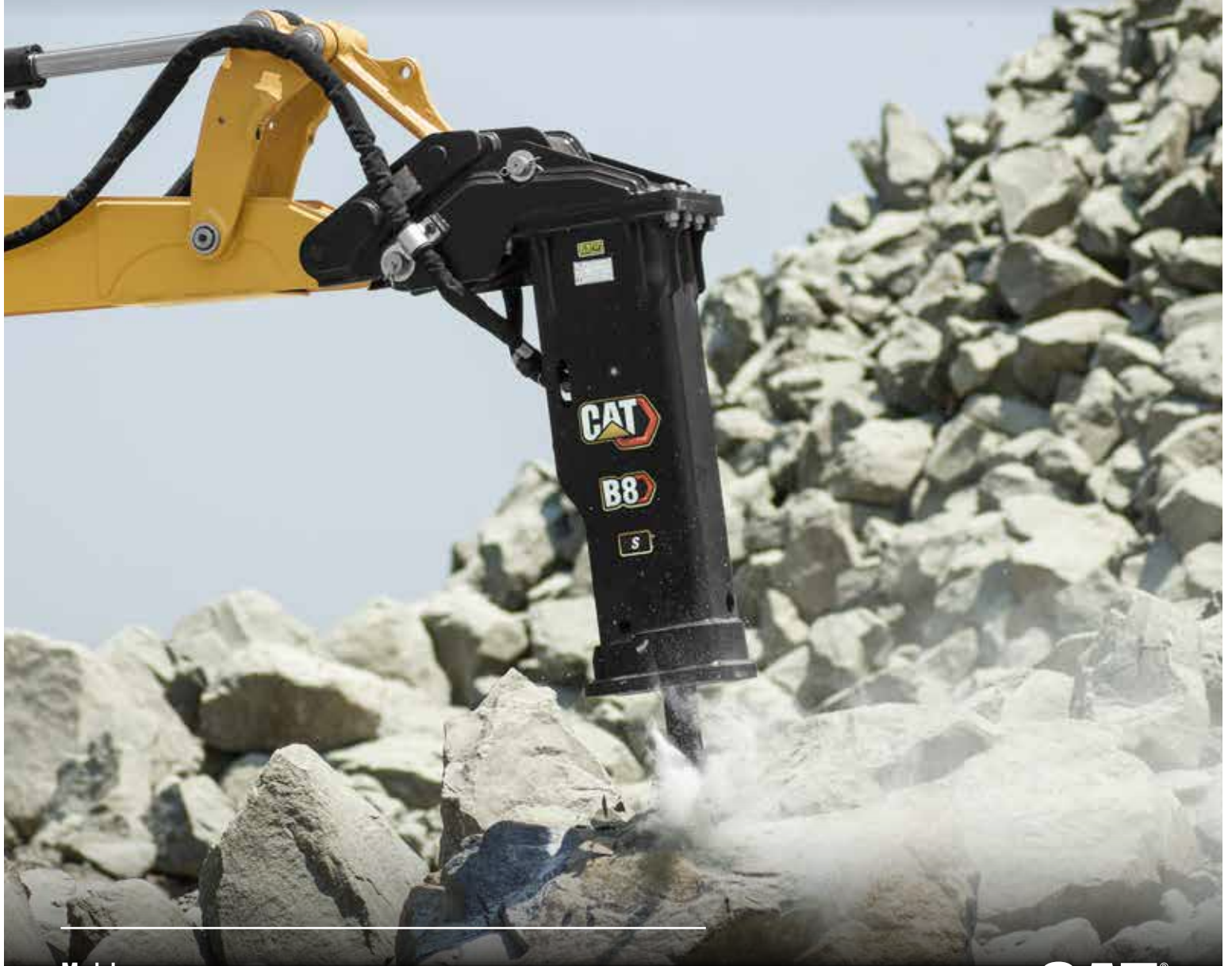


MARTELOS MODELO B

MINICARREGADEIRAS · PÁS-CARREGADEIRAS DE ESTEIRA COMPACTAS
RETROESCAVADEIRAS · MINIESCAVADEIRAS HIDRÁULICAS



Modelos

B1 Pinado, B1, B2, B4, B6, B8, B9 (Silencioso e Não Silencioso)

A disponibilidade do modelo da máquina e os acessórios variam de acordo com a região. Entre em contato com o revendedor Cat® local para obter a compatibilidade e a disponibilidade exatas.



Os Martelos B Cat® são adequados para uma grande variedade de aplicações de construção e demolição leve, como quebra de calçadas e vias de concreto, pavimento, estradas, alvenaria, preparação do local e paisagismo e quebra de solo congelado para reparos na rede elétrica. Cada modelo do Martelo B está disponível nas configurações silencioso ou não silencioso. A versão silenciosa é identificada por um sufixo "s".

CARACTERÍSTICAS



PROJETO ACIONADO A GÁS

O projeto acionado a gás oferece uma alta produção consistente ao longo do tempo, tornando o disjuntor confiável em aplicações como concreto, asfalto, rocha e valetamento leve.



BUCHAS DE ENCAIXE DESLIZANTE

Podem ser substituídas em campo e são fáceis de manter devido ao pino de travamento, prolongando a vida útil contra desgaste e reduzindo os custos de operação e propriedade.



MANUTENÇÃO

Todos os martelos Cat têm pontos de manutenção facilmente acessíveis.



GARANTIA PADRÃO POR DOIS ANOS

A garantia padrão por dois anos proporciona tranquilidade ao comprar um martelo com a qualidade Cat.



TUBULAÇÕES HIDRÁULICAS POSICIONADAS COM ERGONOMIA

Projetadas para otimizar a capacidade de manutenção, podem ser acessadas com facilidade e não precisam de ferramentas especiais.



MARTELOS COM ESTILO DE MONTAGEM NO TOPO

Os martelos com estilo de montagem no topo oferecem a flexibilidade de serem usados em diversas famílias de máquinas, com suportes de apoio para máquinas host diferentes.



INCLUÍDAS COM CADA MARTELO

+ Duas ferramentas, cone e cinzel cruzado/transversal.

Uma caixa de ferramentas contendo itens de manutenção padrão para ajudar a manter o martelo.

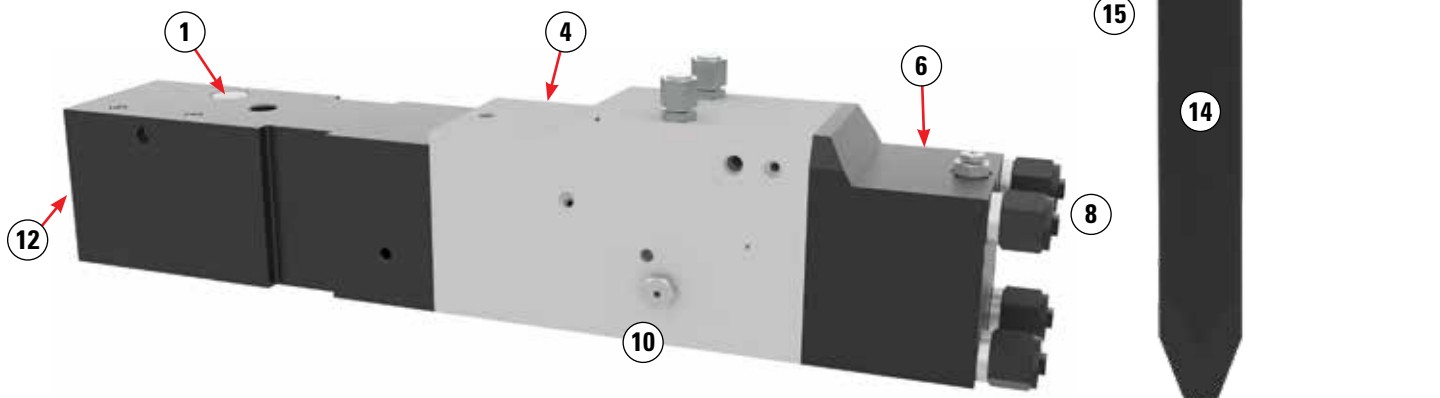
Os itens incluídos são:

- + MEDIDOR DE CARGA DE NITROGÊNIO
- + TUBO DE PASTA PARA MARTELO
- + PINO DA FERRAMENTA
- + PINOS DE MOLDA DE RETENÇÃO
- + MANUAL DE OPERAÇÃO E MANUTENÇÃO
- + OUTROS ITENS DE MANUTENÇÃO IMPORTANTES.

MARTELOS MODELO B

ANATOMIA

- 1) **Pino da ferramenta reforçado** – Fornece retenção segura e remoção rápida da ferramenta de martelo.
- 2) **Bucha da ferramenta superior** – Fornece alinhamento entre a ferramenta e o pistão. A bucha é presa na cabeça por um pino de retenção.
- 3) **Graxeira** – Graxeira em localização conveniente para manter as buchas da ferramenta lubrificadas.
- 4) **Cilindro** – O conjunto do cilindro tem um retentor de selo removível para selos superiores e sulcos usinados para selos inferiores.
- 5) **Válvula** – Controla o movimento de vaivém do pistão com distribuição do fluido hidráulico.
- 6) **Conjunto do cabeçote traseiro** – Contém a câmara de combustão de gás nitrogênio (N_2) que é comprimido durante o curso superior do pistão para fornecer máxima absorção da mola tensora do pistão.
- 7) **Porta de carregamento** – Localizada de forma conveniente para carregar ou verificar a pressão do nitrogênio no cabeçote traseiro.
- 8) **Conjunto do tirante** – Retém as seções do cabeçote traseiro, do cilindro e da célula de potência do cabeçote dianteiro juntas. Permite uma desmontagem simples.
- 9) **Retentor do selo** – Retentor com selos que separam o fluido hidráulico do gás nitrogênio armazenado no cabeçote traseiro.
- 10) **Válvula de retenção de ar** – Permite que a pressão do ar seja ventilada durante a operação para proteger os selos inferiores.
- 11) **Pistão** – Transfere a potência de impacto gerada pela pressão hidráulica para a ferramenta.
- 12) **Conjunto do cabeçote dianteiro** – Contém o pino de ferramenta e as buchas para reter e orientar a ferramenta de martelo.
- 13) **Bucha da ferramenta inferior** – Fornece alinhamento entre a ferramenta e o pistão. A bucha é presa na cabeça por um pino de retenção.
- 14) **Ferramenta** – Transfere a potência de impacto do pistão para os objetos. Formas diferentes da ferramenta são recomendadas de acordo com a aplicação.
- 15) **Amortecedores** – Martelos silenciosos têm amortecedores que reduzem os níveis sonoros operacionais e a vibração da máquina.



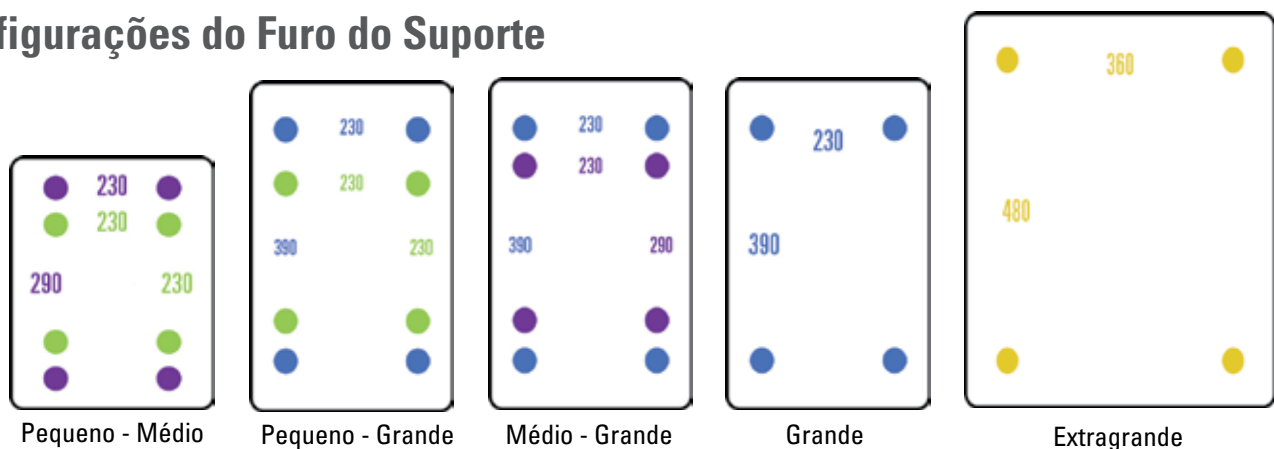
MARTELOS MODELO B

SUPORTES

Todos os suportes do martelo Cat são intercambiáveis com os martelos modelo B, martelos modelo H e compactadores de chapas vibratórias (CVP). Os suportes são identificados pelo tamanho para ajudar na correspondência. Por exemplo, um suporte pequeno-médio tem furos para 230 mm x 230 mm e 230 mm x 290 mm. Ele aceitará Martelos B1, B2, B4, H35 e H45, bem como CVP16 e CVP28.

ESCOLHA O ACESSÓRIO DO MARTELO					ESCOLHA O SUPORTE				
Tamanho do Suporte do Martelo	Espaçamento do Furo (mm x mm)	Martelo Modelo B	Martelo Modelo H	Modelo CVP	Pequeno - Médio	Pequeno - Grande	Médio - Grande	Grande	Extragrande
Pequeno	230 x 230	B1, B2, B4		CVP16, CVP28	•	•			
Médio	230 x 290	B1, B2, B4	H35, H45		•	•	•		
Grande	230 x 390	B6, B8	H55, H65	CVP16, CVP28		•	•	•	
Extragrande	360 x 480	B9	H80, H95	CVP40, CVP55					•

Configurações do Furo do Suporte



Tipos de Interfaces do Suporte do Martelo



Minicarregadeira Aparafusada



Minicarregadeira (SSL, Skid Steer Loader)/Miniescavadeira (MHE) Pinada



Pinada (Engate Rápido Cat "Pin Grabber")



Retroescavadeira (BHL, Backhoe Loader)
Pinada (Recolhimento)



CW



Tipo S



Pin Lock

MARTELOS MODELO B

CONFIGURAÇÕES

Como configurar um martelo para as suas necessidades:

1. Escolha o martelo (com base no tipo de máquina)
2. Escolha o suporte (que corresponda ao seu martelo e máquina)
3. Escolha as linhas de partida corretas para sua máquina

Miniescavadeiras Hidráulicas/Retroescavadeiras



Minicarregadeiras/Pás-carregadeiras de Esteira Compactas/Miniescavadeiras Hidráulicas (3-6 ton)

O suporte do martelo pinado Cat SSL/MHE foi desenvolvido para facilitar a troca rápida entre máquinas MHE e SSL. Quando usado com o suporte de montagem no topo apropriado, este suporte permitirá que os martelos sejam alternados entre MHE de 3-4 ton e 5-6 ton e a pá-carregadeira compacta (CTL) e máquinas SSL *sem o uso de chaves*.



As duas configurações acima exigem o mesmo conjunto de tubulações hidráulicas. As tubulações para o suporte de minicarregadeira serão longas o suficiente para trabalhar para todas as configurações de miniescavadeiras hidráulicas aplicáveis.

MARTELOS MODELO B

FERRAMENTAS DISPONÍVEIS

TALHADEIRA



Ferramenta de propósito geral em que a ponta melhora a velocidade de penetração. Para uso em pavimentação, concreto, base rochosa, rocha dura e abertura de valas.

CONE



Ferramenta multiuso que pode fazer furos circulares em material macio. O ponto melhora a velocidade de penetração, mas não há controle da direção da fratura. Para uso em concreto, base rochosa e rocha dura.

SEM PONTA



A ferramenta sem ponta ajuda no estilhaçamento com vibração, em vez de penetração. Para uso em concreto, base rochosa, abertura de valas, operação em declives e linhas de corte.

**CINZEL
(Cruzado)**



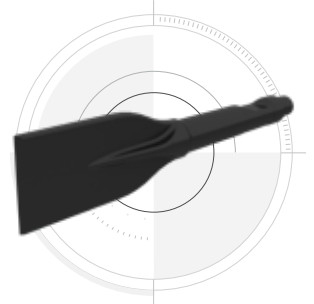
Auxilia na criação e no controle de uma linha de fratura precisa. Para uso em pavimentação, concreto, base rochosa, abertura de valas, operação em declives e linhas de corte.

**CINZEL
(Paralelo)**



Auxilia na criação e no controle de uma linha de fratura precisa. Para uso em pavimentação, concreto, base rochosa, abertura de valas, operação em declives e linhas de corte.

**Lâmina
(Transversal)**



Usado especificamente para cortar asfalto e outros materiais macios, também é bom em linhas de corte.

**LÂMINA
(Paralela)**



Usado especificamente para cortar asfalto e outros materiais macios, também é bom em linhas de corte.

CHAPA DE COMPACTAÇÃO



Ideal para compactação de solo, cascalho e outros materiais.

ACIONADOR DE COLUNAS



Usado para instalar colunas redondas ou quadradas em diversas condições de solo.

MARTELOS MODELO B

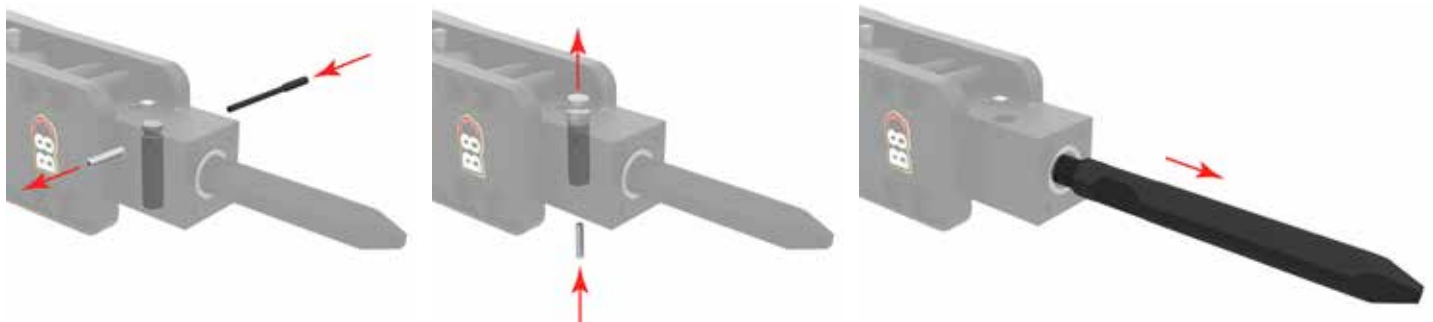
A FERRAMENTA CERTA PARA O TRABALHO

Construção de Estradas/Construção	B1	B2	B4	B6	B8	B9
Quebra de superfície de estradas	CH, M, C	CH, M, C, S	CH, M, C, S	CH, M, C, S	CH, M, C, S	CH, M, C, S
Corte de asfalto	CH	CH, S	CH, S	CH, S	CH, S	CH, S
Escavação de valas para drenagem						CH, M, C
Demolição de pontes	CH, M, C	CH, M, C	CH, M, C	CH, M, C	CH, M, C	CH, M, C
Fazer furos (para sinalização de trânsito, lâmpadas, colunas)		M, C	M, C	M, C	M, C	M, C
Quebra de solo congelado	CH, M, C	CH, M, C, S	CH, M, C, S	CH, M, C, S	CH, M, C, S	CH, M, C, S
Compactação de Sólidos		CP	CP	CP	CP	CP
Demolição/Desenvolvimento de Alojamento						
Demolição de paredes, tetos e pisos de concreto	CH, M, C	CH, M, C	CH, M, C	CH, M, C	CH, M, C	CH, M, C
Demolição de concreto leve e reforçado (<20 pol)	M, C	M, C	M, C	M, C	M, C	M, C
Parede de tijolos	CH, M, C	CH, M, C	CH, M, C	CH, M, C	CH, M, C	CH, M, C
Valetamentos de pedra para condutos/suprimento de água/serviços públicos						CH, M, C
Escavação de rocha para fundação						
Separação de vergalhões de concreto (para reciclagem)	CH, M, C	CH, M, C	CH, M, C	CH, M, C	CH, M, C	CH, M, C
Pedreiras/Minas a Céu Aberto						
Quebra de peças de tamanho grande em britadeira/alimentador/triturador						
Formação de carepa						CH
Aplicações Metalúrgicas						
Quebra de escória em colheres de fundição						
Limpeza de fundições						
Quebra de revestimentos de refratários em fornalhas	CH, M, C	CH, M, C	CH, M, C	CH, M, C	CH, M, C	CH, M, C
Instalação de Colunas						
Instalação de colunas redondas e quadradas em diversas condições de solo				P	P	

CH = Cinzel, M = Talhadeira (pirâmide), C = Cone, S = Lâmina, B = Sem Ponta, CP = Chapa de Compactação, P = Instalador de Colunas

Troca Rápida de Ferramentas

Com acesso à parte inferior dos martelos modelo B, o proprietário/operadores podem trocar as ferramentas facilmente. Consulte o Manual de Manutenção para Operadores para obter os procedimentos corretos.



MARTELOS MODELO B

GRÁFICO DE APLICAÇÕES RECOMENDADAS

			B1	B2	B4	B6	B8	B9
Construção								
Preparação do Local, Terraplanagem	Escavação em solo	Tubulações municipais	○	○	○	○	●	●
		Solo congelado	○	○	○	○	○	●
		Preparação da base						
	Corte de asfalto	Entradas de garagem, estradas	○	○	●	●	●	
	Compactação	Municípios	○	○	●	●		
Rocha	Valetamento	Serviços públicos e tubulações					○	○

Demolition								
de Concreto	Iluminação	Sidewalks, driveways	○	○	○	●	●	●
	Padrão	Concreto reforçado 76-510 mm (3-20 pol)			○	○	○	○
	Pesado	Colunas de ponte altamente reforçadas						
Masonry	Blocos, tijolos	Paredes	●	●	●	●	○	○
Pavimento	Quebra de asfalto	Entradas de garagem, estradas	○	○	●	●	●	●
	Concreto, composto	Estradas			●	●	●	●

Metallurgical								
Cleaning	Limpeza de fundições						○	○
Remoção de Resíduos	Escória em conchas de fundição						○	○
	Revestimentos refratários em fornalhas		○	○	○	○	○	○

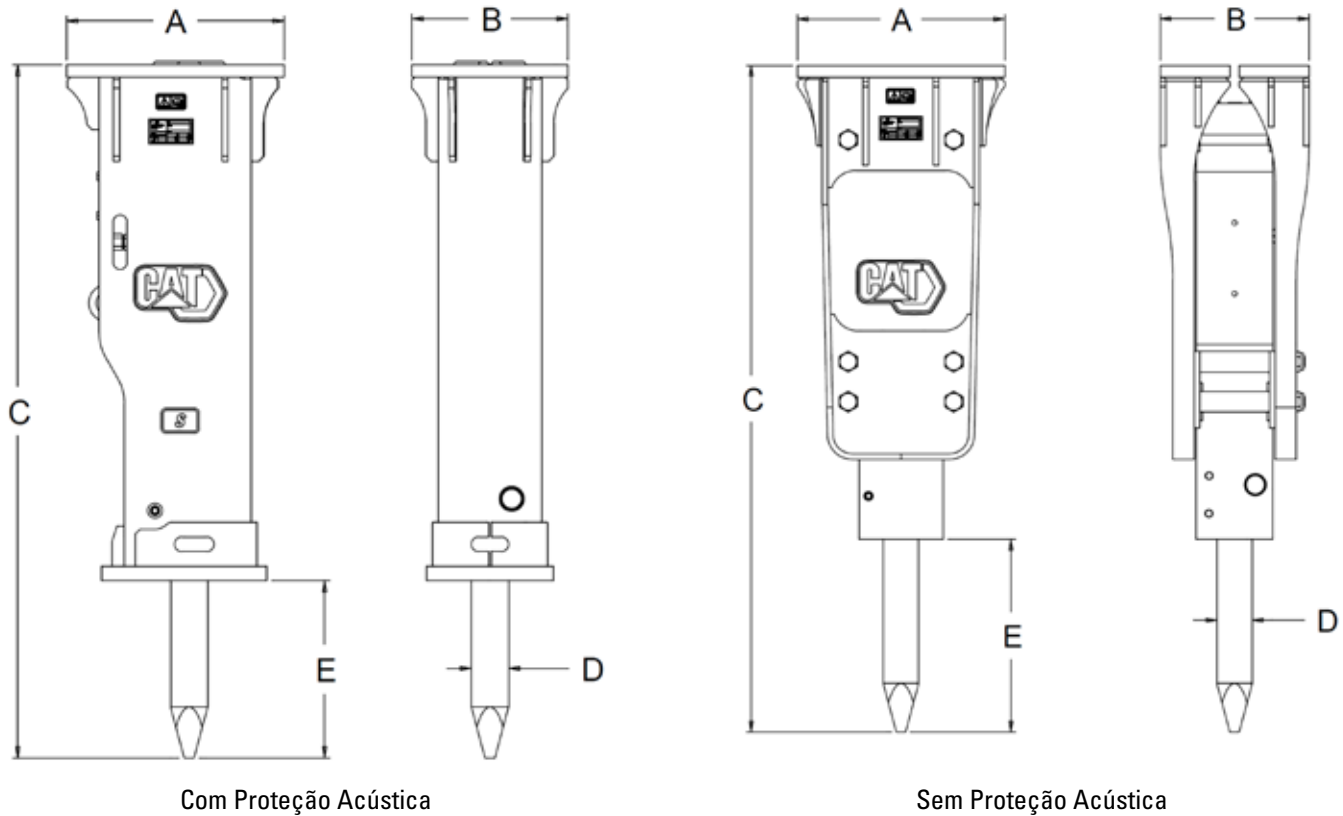
Mineração								
Rocha	Quebra secundária	Material mais macio (xisto, calcário decomposto)						○
		Material mais mais duro (calcário, granito)						
		Formação de carepa					○	○
	Quebra primária	Tunelização						

Optimal
 Aceitável
 Não Recomendado





ESPECIFICAÇÕES DO MARTELO MODELO B



Com Proteção Acústica

Sem Proteção Acústica

MARTELOS					
Modelo	B1 Pinado	B1	B1s	B2	B2s
A Comprimento Total - mm (pol)	208 (8)	340 (13,4)	340 (13,4)	340 (13,4)	340 (13,4)
B Largura total - mm (pol)	199 (7,8)	300 (11,8)	300 (11,8)	300 (11,8)	300 (11,8)
C Altura (com ferramenta) – mm (pol)	958 (37,7)	968 (38,1)	977 (38,5)	1.080 (42,5)	1.091 (43)
D Diâmetro do Eixo da Ferramenta – mm (pol)	40 (1,6)	40 (1,6)	40 (1,6)	45 (1,8)	45 (1,8)
E Comprimento Funcional da Ferramenta – mm (pol)	210 (8,3)	280 (11)	250 (9,8)	326 (12,8)	296 (11,7)
Classe de Energia – J (pés-lb-pé)	200 (147,5)	200 (147,5)	200 (147,5)	290 (213,9)	290 (213,9)
Frequência de Impacto - bpm	800-1400	800-1400	800-1400	700-1200	700-1200
Peso Mínimo do Transportador – kg (lb)	898 (1.979,7)	1.098 (2.420,7)	1.098 (2.420,7)	1.497 (3.300,3)	1.497 (3.300,3)
Fluxo Hidráulico Ideal - l/min (gpm)	15-25 (4-6,6)	15-25 (4-6,6)	15-25 (4-6,6)	20-30 (5,3-7,9)	20-30 (5,3-7,9)
Pressão de Operação Mínima – kPa (psi)	8.798 (1.276)	8.798 (1.276)	8.798 (1.276)	8.798 (1.276)	8.798 (1.276)
Peso Operacional – Com Ferramenta – kg (lb)	74 (162)	83 (183)	86 (190)	115 (253)	117 (258)
Ruído – dB(A)	122	122	118	128	122
Compatibilidade da Máquina	300,9D	MHE 1-2 Ton	MHE 1-2 Ton	MHE 1-3 Ton	MHE 1-3 Ton

MHE = Miniescavadeiras Hidráulicas

ESPECIFICAÇÕES DO MARTELO MODELO B

MARTELOS				
Modelo	B4	B4s	B6	B6s
A Comprimento Total – mm (pol)	340 (13,4)	340 (13,4)	440 (17,3)	440 (17,3)
B Largura total – mm (pol)	300 (11,8)	300 (11,8)	316 (12,4)	316 (12,4)
C Altura (com ferramenta) – mm (pol)	1.190 (46,9)	1.375 (54,1)	1.195 (47)	1.370 (53,9)
D Diâmetro do Eixo da Ferramenta – mm (pol)	53 (2,1)	53 (2,1)	68 (2,7)	68 (2,7)
E Comprimento Funcional da Ferramenta – mm (pol)	360 (14,2)	510 (20,1)	247 (9,7)	377 (14,8)
Classe de Energia – J (pés-lb-pé)	370 (272,9)	370 (272,9)	680 (501,5)	680 (501,5)
Frequência de Impacto – bpm	600-1100	600-1100	500-900	500-900
Peso Mínimo do Transportador – kg (lb)	2.540 (5.600)	2.540 (5.600)	3.629 (8.000)	3.629 (8.000)
Fluxo Hidráulico Ideal - l/min (gpm)	25-50 (6,6-13,2)	25-50 (6,6-13,2)	40-70 (10,6-18,5)	40-70 (10,6-18,5)
Pressão de Operação Mínima – kPa (psi)	10.286 (1.491,9)	10.286 (1.491,9)	12.238 (1.775)	12.238 (1.775)
Peso Operacional – Com Ferramenta – kg (lb)	159 (350,5)	162 (357,1)	259 (571)	277 (610,7)
Ruído – dB(A)	128	124	128	124
Compatibilidade da Máquina	MHE 2-6 Ton	MHE 2-6 Ton	MHE 3-9 Ton SSL/CTL 216-299 BHL 415-444	MHE 3-9 Ton SSL/CTL 216-299 BHL 415-444

MARTELOS				
Modelo	B8	B8s	B9*	B9s*
A Comprimento Total – mm (pol)	440 (17,3)	440 (17,3)	530 (20,9)	530 (20,9)
B Largura total – mm (pol)	316 (12,4)	316 (12,4)	400 (15,7)	400 (15,7)
C Altura (com ferramenta) – mm (pol)	1.413 (55,6)	1.402 (55,2)	1.753 (69)	1.733 (68,2)
D Diâmetro do Eixo da Ferramenta – mm (pol)	75 (3)	75 (3)	85 (3,3)	85 (3,3)
E Comprimento Funcional da Ferramenta – mm (pol)	408 (16,1)	358 (14,1)	455 (17,9)	437 (17,2)
Classe de Energia – J (pés-lb-pé)	1.150 (848,2)	1.150 (848,2)	1.300 (958,8)	1.300 (958,8)
Frequência de Impacto - bpm	400-800	400-800	400-800	400-800
Peso Mínimo do Transportador – kg (lb)	6.350 (14.000)	6.350 (14.000)	8.233 (18.151)	8.233 (18.151)
Fluxo Hidráulico Ideal - l/min (gpm)	50-90 (13,2-23,8)	50-90 (13,2-23,8)	60-100 (15,9-26,4)	60-100 (15,9-26,4)
Pressão de Operação Mínima – kPa (psi)	11.749 (1.704)	11.749 (1.704)	12.728 (1.846)	12.728 (1.846)
Peso Operacional – Com Ferramenta – kg (lb)	349,7 (771)	344 (758,4)	529 (1.166,2)	518 (1.142)
Ruído – dB(A)	133	129	135	125
Compatibilidade da Máquina	MHE 6-9 Ton SSL/CTL 216-299 BHL 415-444	MHE 6-9 Ton SSL/CTL 216-299 BHL 415-444	MHE 7-10 Ton BHL 415-450	MHE 7-10 Ton BHL 415-450

MHE = minicarregadeiras hidráulicas, SSL/CTL = minicarregadeiras/pás carregadeiras de esteira compacta, BHL = retroscavadeiras

*Não compatível com retroscavadeiras de deslocamento lateral.



Para obter informações completas sobre produtos Cat, serviços de revendedores e soluções industriais, visite nosso site www.cat.com

© 2023 Caterpillar. Todos os Direitos Reservados.

Os materiais e as especificações estão sujeitos a mudanças sem aviso prévio. As máquinas ilustradas nas fotos podem incluir equipamentos adicionais. Consulte o revendedor Cat para ver as opções disponíveis.

CAT, CATERPILLAR, LET'S DO THE WORK, seus respectivos logotipos, "Caterpillar Corporate Yellow", e as identidades visuais "Power Edge" e Cat "Modern Hex", assim como a identidade corporativa e de produtos aqui usada, são marcas registradas da Caterpillar e não podem ser usadas sem permissão.
www.cat.com www.caterpillar.com

APHQ8417-01 (08-2023)
Substitui APHQ8138-01
e APHQ8417
(Global)

