

# TRITURADORES

MINICARREGADEIRAS  
PÁS-CARREGADEIRAS DE ESTEIRA COMPACTAS



## Modelos

HM112  
HM115  
HM215  
HM316  
HM416  
HM418

## Compatibilidade da Máquina

216B3, 226B3, 226D3, 232D3, 239D3, 249D3  
236D3, 242D3, 246D3, 259D3, 262D3, 272D3, 272D3 XE, 279D3, 289D3, 299D3, 299D3 XE  
226B3, 226D3, 232D3, 236D3, 239D3, 242D3, 246D3, 249D3, 259D3  
246D3, 262D3, 272D3, 272D3 XE, 279D3, 289D3, 299D3, 299D3 XE  
272D3 XE, 299D3 XE  
272D3 XE, 299D3 XE

Máquinas atuais listadas. A disponibilidade do modelo da máquina e os acessórios variam de acordo com a região. Entre em contato com o revendedor Cat® local para obter a compatibilidade e a disponibilidade exatas.



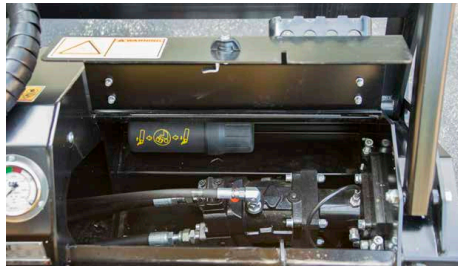
Trituradores Cat® para minicarregadeiras e pás-carregadeiras de esteira compactas foram projetados para corte e trituração de alto desempenho de vegetação e vegetação rasteira de terreno arborizado. O triturador hidráulico reduz moitas, arbustos e árvores, transformando-os em material de cobertura, ideal para a preservação do meio ambiente, como a criação de linhas corta-fogo. Outras aplicações incluem recuperação de terras, remoção das folhagens de canteiros de obras e trituração de material podado e lixo orgânico para produção de biomassa.

## CARACTERÍSTICAS



### CABEÇA TRITURADORA REFORÇADA

A cabeça trituradora reforçada processa árvores de até 200 mm (8 pol) de diâmetro para aplicações eficazes de desmatamento de terreno.



### MOTORES HIDRÁULICOS DE VELOCIDADE DUPLA

O motor de velocidade dupla e pistão axial proporciona desempenho suave e eficiente, ao mesmo tempo em que oferece o torque ideal sob cargas de material sujeitas a mudanças.



### SAPATAS DE PLATAFORMA AJUSTÁVEIS E SUBSTITUÍVEIS

Sapatas de plataforma ajustáveis e substituíveis permitem que o operador controle a altura do solo para acomodar diferentes tipos de terreno.



### ESTRUTURA DE EMPUXO AJUSTÁVEL

A estrutura de empuxo ajustável padrão possibilita o controle de árvores para proporcionar o corte e a eficiência ideais. O projeto de perfil baixo melhora a visibilidade do operador, e os segmentos de pino proporcionam a oportunidade de controlar qual parte dos dentes estão cortando e melhorando a vida útil do dente.



### MANÔMETRO COM CÓDIGO DE CORES

O manômetro com código de cores é padrão, fornecendo feedback ao operador. Por meio das regiões verde, amarela e vermelha, o operador tem a indicação da carga sendo aplicada a um triturador e se ajustes podem ser feitos para maximizar a produtividade.



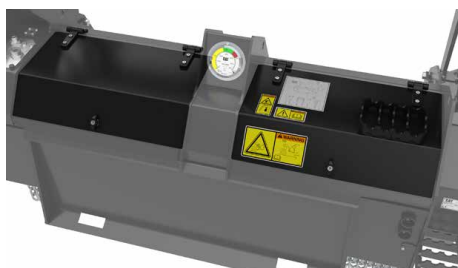
### CAPÔ FRONTAL OPERADO HIDRAULICAMENTE

O capô frontal padrão operado hidráulicamente abre e fecha rapidamente, permitindo a produção de um material com acabamento mais fino. A articulação é fechada dentro na estrutura do triturador em modelos de alto fluxo. Não disponível em modelos com limitador de mordida.



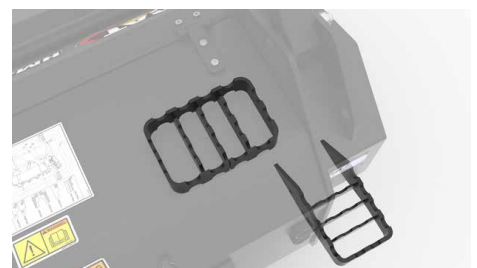
### PROTEÇÃO TRASEIRA POR CORRENTE

A proteção traseira por corrente reduz a distribuição do material.



### PAINEL DE SERVIÇO TRAVÁVEL

O painel de serviço articulado e travável possibilita fácil acesso a componentes do trem de acionamento e mangueiras durante a manutenção e inspeção. Travável com sua chave Cat®.



### DEGRAUS SERRILHADOS

Os degraus serrilhados proporcionam acesso simples e seguro dentro e fora da cabine.

# CARACTERÍSTICAS



## CONTÊINER OMM

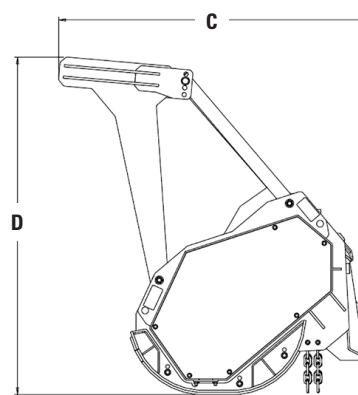
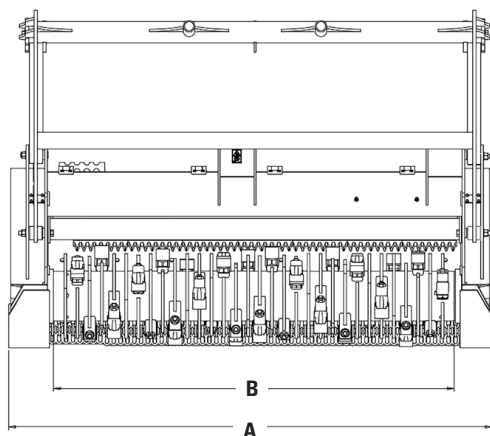
Localizado dentro do painel de serviço travável e com vedação em relação aos elementos, esse suporte inclui todos os manuais de operação e guias de manutenção exigidos para a operação adequada da ferramenta de trabalho.



## GARANTIA PADRÃO POR DOIS ANOS

Com a garantia padrão por dois anos, você sabe que terá tranquilidade com a compra de um acessório de trituração Cat de qualidade.

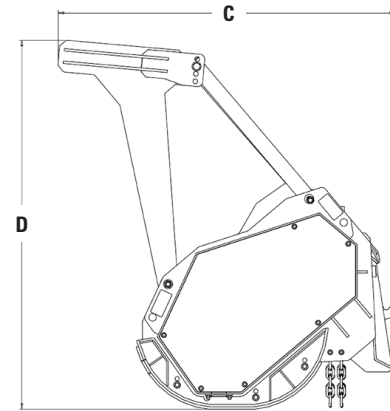
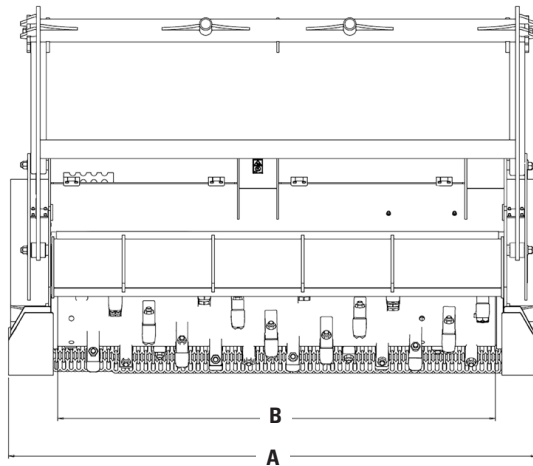
# ESPECIFICAÇÕES – TRITURADORES COM LIMITADOR DE MORDIDA



## TRITURADOR COM LIMITADOR DE MORDIDAS

Modelo	HM316	HM416	HM418
<b>A</b> Largura total – mm (pol)	1.882 (74)	1.882 (74)	2.122 (84)
<b>B</b> Largura Operacional – mm (pol)	1.582 (62)	1.582 (62)	1.822 (72)
<b>C</b> Comprimento – mm (pol)	1.354 (53)	1.354 (53)	1.354 (53)
<b>D</b> Altura total – mm (pol)	1.480 (58)	1.480 (58)	1.480 (58)
Peso – kg (lb)	1.385 (3.053)	1.370 (3.020)	1.504 (3.316)
Método de Acionamento	Correia Polychain	Correia Polychain	Correia Polychain
Motor	Velocidade Dupla do Pistão Axial	Velocidade Dupla do Pistão Axial	Velocidade Dupla do Pistão Axial
Hidráulica Necessária	XPS de Alto Fluxo	XHP/XE	XHP/XE
Fluxo Hidráulico Ideal – l/min (gpm)	120-125 (31-33)	150-155 (40-41)	150-155 (40-41)
Pressão hidráulica Ideal – bar (lb/pol <sup>2</sup> )	200-278 (2.900-4.061)	200-278 (2.900-4.061)	200-278 (2.900-4.061)
Faixa de Velocidade do Tambor – RPM	2.576-2.683	2.673-2.762	2.673-2.762
Dente Fixo por Tambor	26	26	32
Diâmetro Máximo de Corte – mm (pol)	200 (8)	200 (8)	200 (8)
Profundidade de Corte – mm (pol)	26 (1)	26 (1)	26 (1)

# ESPECIFICAÇÕES – TRITURADORES DE TAMBOR PADRÃO



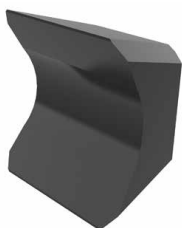
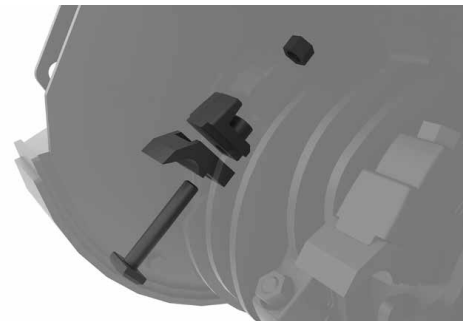
**TRITURADOR DE TAMBOR PADRÃO**

Modelo	HM112	HM115	HM215
<b>A</b> Largura total – mm (pol)	1.518 (60)	1.758 (70)	1.758 (70)
<b>B</b> Largura Operacional – mm (pol)	1.240 (49)	1.480 (58)	1.480 (58)
<b>C</b> Comprimento – mm (pol)	1.219 (48)	1.219 (48)	1.219 (48)
<b>D</b> Altura total – mm (pol)	1.281 (50)	1.281 (50)	1.281 (50)
Peso – kg (lb)	763 (1.682)	818 (1.803)	818 (1.803)
Método de Acionamento	Correia em V	Correia em V	Correia em V
Motor	Velocidade Dupla do Pistão Axial	Velocidade Dupla do Pistão Axial	Velocidade Dupla do Pistão Axial
Hidráulica Necessária	Fluxo Padrão	Fluxo Padrão	Alto Fluxo
Fluxo Hidráulico Ideal – l/min (gpm)	60-69 (16-18)	76-87 (20-23)	96-117 (25-31)
Pressão hidráulica Ideal – bar (lb/pol <sup>2</sup> )	200-230 (2.900-3.336)	200-230 (2.900-3.336)	200-230 (2.900-3.336)
Faixa de Velocidade do Tambor – RPM	2.670-3.070	2.570-2.940	2.480-3.020
Dente Fixo por Tambor	30	36	36
Diâmetro Máximo de Corte – mm (pol)	200 (8)	200 (8)	200 (8)
Profundidade de Corte – mm (pol)	70 (2,8)	70 (2,8)	70 (2,8)

Modelo	HM316	HM416	HM418
<b>A</b> Largura total – mm (pol)	1.882 (74)	1.882 (74)	2.122 (84)
<b>B</b> Largura Operacional – mm (pol)	1.582 (62)	1.582 (62)	1.707 (67)
<b>C</b> Comprimento – mm (pol)	1.355 (53)	1.355 (53)	1.355 (53)
<b>D</b> Altura total – mm (pol)	1.481 (58)	1.481 (58)	1.481 (58)
Peso – kg (lb)	1.342 (2.959)	1.343 (2.961)	1.450 (3.197)
Método de Acionamento	Correia Polychain	Correia Polychain	Correia Polychain
Motor	Velocidade Dupla do Pistão Axial	Velocidade Dupla do Pistão Axial	Velocidade Dupla do Pistão Axial
Hidráulica Necessária	XPS de Alto Fluxo	XHP/XE	XHP/XE
Fluxo Hidráulico Ideal – l/min (gpm)	120-125 (31-33)	135-155 (36-41)	150-155 (40-41)
Pressão hidráulica Ideal – bar (lb/pol <sup>2</sup> )	200-280 (2.900-4.061)	200-350 (2.900-5.077)	200-278 (2.900-4.061)
Faixa de Velocidade do Tambor – RPM	2.100-2.400	1.900-2.200	2.140-2.210
Dente Fixo por Tambor	34	34	38
Diâmetro Máximo de Corte – mm (pol)	200 (8)	200 (8)	200 (8)
Profundidade de Corte – mm (pol)	105 (4)	105 (4)	105 (4)

# VÁRIAS OPÇÕES DE DENTES

Selecione as opções carboneto padrão, resistente a rochas, cinzel e cortador lateral para configurar o triturador para qualquer condição de solo ou vegetação. Todos os dentes do triturador são mantidos com um único levante para trocar o parafuso. Tanto os dentes de carбето quanto cinzel podem ser misturados para otimizar o desempenho.



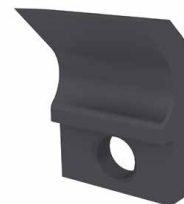
## CINZEL REVERSÍVEL

Para trituração agrícola de propósito geral.  
Padrão no HM112, HM115 e HM215.



## CARBONETO

Para uma vida útil longa adicional. Padrão no HM316, HM416 e HM418.



## CINZEL

Para trituração agrícola de propósito geral.  
Padrão nos modelos com limitador de mordida HM316, HM416 e HM418.



## CINZEL COM PONTAS DE CARBONETO

Para uma vida útil longa adicional.



## RESISTENTE A ROCHAS

Superfície adicional de carboneto para uso em substrato rochoso.

# AMOSTRAS DE TRITURAÇÃO



## ACABAMENTO BRUTO

Dentes de carboneto – a primeira passada dará um acabamento bruto à trituração, deixando pedaços maiores das folhagens, como as folhagens padrão para paisagismo.



## ACABAMENTO MAIS FINO

Limpeza e reprocessamento – a segunda passada com dentes de carboneto resultará em um acabamento mais fino das folhagens, com pedaços menores das folhagens.



## ACABAMENTO AINDA MAIS FINO

Os dentes do cinzel fornecerão o melhor acabamento, com pouco ou praticamente nenhum pedaço como poeira deixada para trás.

# Observações

# Observações

Para obter informações completas sobre produtos Cat, serviços de revendedores e soluções industriais, visite nosso site [www.cat.com](http://www.cat.com)

APHQ8447 (08-2023)  
(Global)

© 2023 Caterpillar. Todos os Direitos Reservados.

Os materiais e as especificações estão sujeitos a mudanças sem aviso prévio. As máquinas ilustradas nas fotos podem incluir equipamentos adicionais. Consulte o revendedor Cat para ver as opções disponíveis.

CAT, CATERPILLAR, LET'S DO THE WORK, seus respectivos logotipos, "Caterpillar Corporate Yellow", e as identidades visuais "Power Edge" e Cat "Modern Hex", assim como a identidade corporativa e de produtos aqui usada, são marcas registradas da Caterpillar e não podem ser usadas sem permissão.  
[www.cat.com](http://www.cat.com) [www.caterpillar.com](http://www.caterpillar.com)

