

# SMINUZZATORI

MINIPALE GOMMATE SSL  
PALE CINGOLATE COMPATTE



## Modelli

HM112  
HM115  
HM215  
HM316  
HM416  
HM418

## Compatibilità della macchina

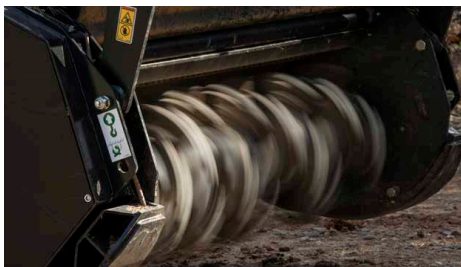
216B3, 226B3, 226D3, 232D3, 239D3, 249D3  
236D3, 242D3, 246D3, 259D3, 262D3, 272D3, 272D3 XE, 279D3, 289D3, 299D3, 299D3 XE  
226B3, 226D3, 232D3, 236D3, 239D3, 242D3, 246D3, 249D3, 259D3  
246D3, 262D3, 272D3, 272D3 XE, 279D3, 289D3, 299D3, 299D3 XE  
272D3 XE, 299D3 XE  
272D3 XE, 299D3 XE

Macchine correnti elencate. La disponibilità dei modelli di macchine e delle attrezzature varia in base al paese. Per conoscere la disponibilità e la compatibilità esatta, contattate il vostro dealer Cat®.



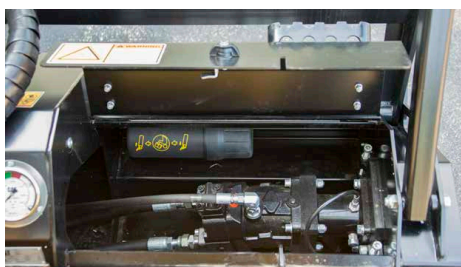
Gli sminuzzatori Cat® per minipale gommate SSL e pale cingolate compatte sono progettati per consentire il taglio e lo sminuzzamento ad alte prestazioni di piante e vegetazione di terreni forestali. Lo sminuzzatore idraulico riduce giovani piante, arbusti ed alberi in pacciamatura ed è l'ideale per attività di manutenzione ambientale, ad esempio per la realizzazione di piste antincendio. Esempi di altre applicazioni includono: bonifica di terreni, rimozione di foglie dai cantieri edili e sminuzzamento di residui di potatura e residui organici per la produzione di biomasse.

## CARATTERISTICHE



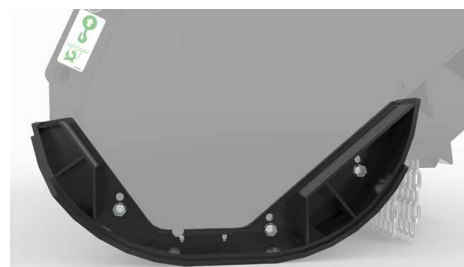
### TESTA DI SMINUZZAMENTO ROBUSTA

La testa di sminuzzamento robusta lavora alberi fino a 200 mm (8") di diametro per applicazioni di bonifica efficace del suolo.



### MOTORE IDRAULICO A DUE VELOCITÀ

Il motore a due velocità, a pistoni assiali fornisce prestazioni regolari ed efficienti, garantendo al contempo una coppia ottimale in caso di variazioni del carico.



### PATTINI DI SCIVOLAMENTO REGOLABILI E SOSTITUIBILI

I pattini di scivolamento regolabili e sostituibili consentono all'operatore di regolare l'altezza da terra per soddisfare diversi tipi di terreno.



### TELAIO A PRESSIONE REGOLABILE

Il telaio standard a pressione regolabile permette il controllo degli alberi per un taglio ottimale e la massima efficienza. Il design ribassato migliora la visibilità dell'operatore e i segmenti a perno consentono di controllare l'effettiva sezione dei denti che sta eseguendo il taglio, ottimizzando così la durata dei denti stessi.



### MANOMETRO CON CODIFICA A COLORI

Il manometro con codifica a colori, disponibile di serie, fornisce feedback all'operatore. Con le aree verdi, gialle e rosse viene indicato all'operatore il carico applicato sullo sminuzzatore e se è possibile effettuare regolazioni per ottimizzare la produttività.



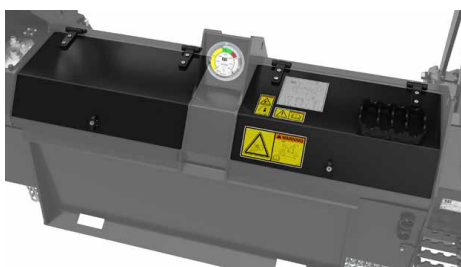
### COFANO ANTERIORE AD AZIONAMENTO IDRAULICO

Il cofano anteriore ad azionamento idraulico di serie si apre e chiude facilmente consentendo la produzione di materiale più fine. Nei modelli a flusso elevato, il leverismo è situato all'interno del telaio dello sminuzzatore. Non disponibile sui modelli con Bite Limiter.



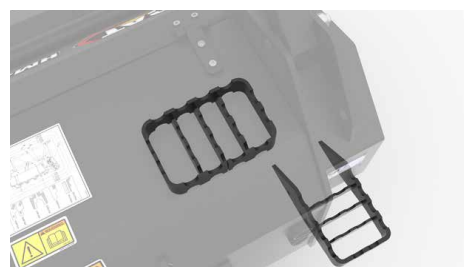
### PROTEZIONE DELLA CATENA POSTERIORE

La protezione della catena posteriore riduce lo spargimento di materiale.



### PANNELLO DI MANUTENZIONE BLOCCABILE

Il pannello di manutenzione Cat incernierato e bloccabile permette di accedere agevolmente ai componenti della trasmissione e ai tubi flessibili durante gli interventi di ispezione e manutenzione. Bloccabile con la chiave Cat®.



### GRADINI ZIGRINATI

Gradini zigrinati per un ingresso e un'uscita agevoli e sicuri dalla cabina.

# CARATTERISTICHE



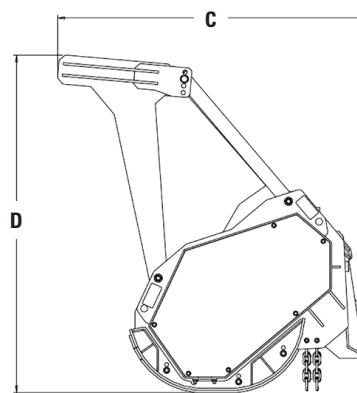
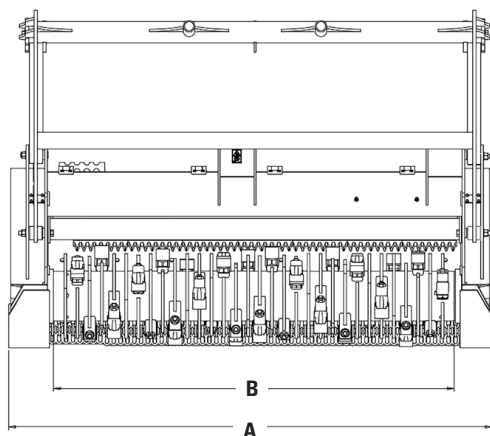
## GARANZIA STANDARD DI DUE ANNI

La garanzia standard di due anni vi assicura ancora più tranquillità quando decidete di acquistare uno sminuzzatore Cat di qualità.

### CONTENITORE OMM

Posto all'interno del pannello di servizio bloccabile e protetto dalle intemperie, questo contenitore conserva tutti i manuali di funzionamento e le guide di manutenzione necessari per il corretto funzionamento dell'attrezzatura.

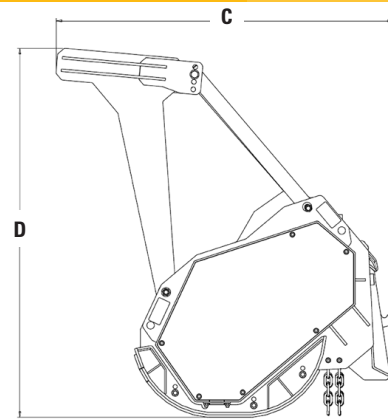
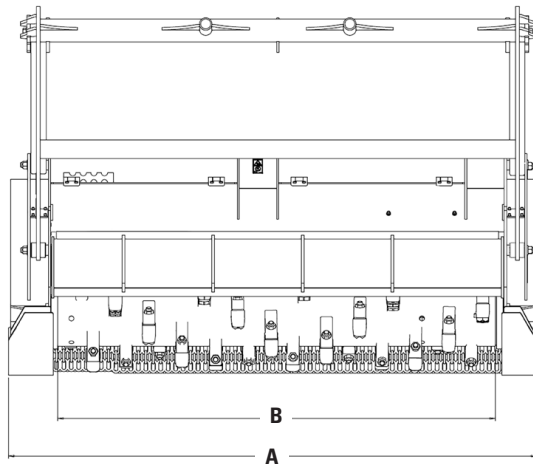
# CARATTERISTICHE TECNICHE – SMINUZZATORI BITE LIMITER



**SMINUZZATORE BITE LIMITER**

Modello	HM316	HM416	HM418
<b>A</b> Larghezza totale - mm (pollici)	1.882 (74)	1.882 (74)	2.122 (84)
<b>B</b> Larghezza operativa - mm (pollici)	1.582 (62)	1.582 (62)	1.822 (72)
<b>C</b> Lunghezza – mm (pollici)	1.354 (53)	1.354 (53)	1.354 (53)
<b>D</b> Altezza complessiva – mm (pollici)	1.480 (58)	1.480 (58)	1.480 (58)
Peso massimo – kg (lb)	1.385 (3.053)	1.370 (3.020)	1.504 (3.316)
Metodo di trasmissione	Cinghia Poly Chain	Cinghia Poly Chain	Cinghia Poly Chain
Motore	Pistone assiale a doppia velocità	Pistone assiale a doppia velocità	Pistone assiale a doppia velocità
Impianto idraulico richiesto	XPS a flusso elevato	XHP/XE	XHP/XE
Flusso idraulico ottimale - L/min (gpm)	120-125 (31-33)	150-155 (40-41)	150-155 (40-41)
Pressione idraulica ottimale - bar (psi)	200-278 (2.900-4.061)	200-278 (2.900-4.061)	200-278 (2.900-4.061)
Gamma di velocità tamburo – Giri/min	2.576-2.683	2.673-2.762	2.673-2.762
Denti fissi per tamburo	26	26	32
Diametro di taglio massimo - (pollici)	200 (8)	200 (8)	200 (8)
Profondità di taglio – mm (pollici)	26 (1)	26 (1)	26 (1)

# CARATTERISTICHE TECNICHE – SMINUZZATORI A TAMBURO STANDARD



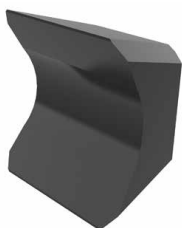
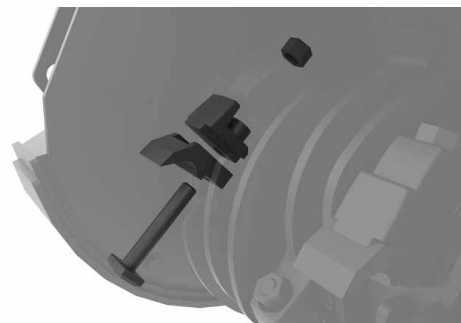
**SMINUZZATORE A TAMBURO STANDARD**

Modello	HM112	HM115	HM215
<b>A</b> Larghezza totale - mm (pollici)	1.518 (60)	1.758 (70)	1.758 (70)
<b>B</b> Larghezza operativa - mm (pollici)	1.240 (49)	1.480 (58)	1.480 (58)
<b>C</b> Lunghezza – mm (pollici)	1.219 (48)	1.219 (48)	1.219 (48)
<b>D</b> Altezza complessiva – mm (pollici)	1.281 (50)	1.281 (50)	1.281 (50)
Peso massimo – kg (lb)	763 (1.682)	818 (1.803)	818 (1.803)
Metodo di trasmissione	Cinghia trapezoidale	Cinghia trapezoidale	Cinghia trapezoidale
Motore	Pistone assiale a doppia velocità	Pistone assiale a doppia velocità	Pistone assiale a doppia velocità
Impianto idraulico richiesto	Flusso standard	Flusso standard	Flusso elevato
Flusso idraulico ottimale - L/min (gpm)	60-69 (16-18)	76-87 (20-23)	96-117 (25-31)
Pressione idraulica ottimale - bar (psi)	200-230 bar (2.900-3.336 psi)	200-230 bar (2.900-3.336 psi)	200-230 bar (2.900-3.336 psi)
Gamma di velocità tamburo – Giri/min	2.670-3.070	2.570-2.940	2.480-3.020
Denti fissi per tamburo	30	36	36
Diametro di taglio massimo - (pollici)	200 (8)	200 (8)	200 (8)
Profondità di taglio – mm (pollici)	70 (2,8)	70 (2,8)	70 (2,8)

Modello	HM316	HM416	HM418
<b>A</b> Larghezza totale - mm (pollici)	1.882 (74)	1.882 (74)	2.122 (84)
<b>B</b> Larghezza operativa - mm (pollici)	1.582 (62)	1.582 (62)	1.707 (67)
<b>C</b> Lunghezza – mm (pollici)	1.355 (53)	1.355 (53)	1.355 (53)
<b>D</b> Altezza complessiva – mm (pollici)	1.481 (58)	1.481 (58)	1.481 (58)
Peso massimo – kg (lb)	1.342 (2.959)	1.343 (2.961)	1.450 (3.197)
Metodo di trasmissione	Cinghia Poly Chain	Cinghia Poly Chain	Cinghia Poly Chain
Motore	Pistone assiale a doppia velocità	Pistone assiale a doppia velocità	Pistone assiale a doppia velocità
Impianto idraulico richiesto	XPS a flusso elevato	XHP/XE	XHP/XE
Flusso idraulico ottimale - L/min (gpm)	120-125 (31-33)	135-155 (36-41)	150-155 (40-41)
Pressione idraulica ottimale - bar (psi)	200-280 (2.900-4.061)	200-350 (2.900-5.077)	200-278 (2.900-4.061)
Gamma di velocità tamburo – Giri/min	2.100-2.400	1.900-2.200	2.140-2.210
Denti fissi per tamburo	34	34	38
Diametro di taglio massimo - (pollici)	200 (8)	200 (8)	200 (8)
Profondità di taglio – mm (pollici)	105 (4)	105 (4)	105 (4)

# OPZIONI CON DENTI MULTIPLI

Scegliete tra le opzioni di configurazione in carburo tradizionali, resistenti alla roccia, scalpello e taglienti laterali per soddisfare qualsiasi condizione del terreno o della vegetazione. Tutti i denti dello sminuzzatore sono fissati con un singolo bullone facile da sostituire. I denti a scalpello e in carburo possono essere usati insieme per ottenere prestazioni ottimali.



## SCALPELLO REVERSIBILE

Per impieghi agricoli di uso generale. Standard sui modelli HM112, HM115 e HM215.



## CARBURO

Per una resistenza all'usura eccellente. Di serie sui modelli HM316, HM416 e HM418.



## SCALPELLO

Per impieghi agricoli di uso generale. Di serie sui modelli Bite Limiter HM316, HM416 e HM418.



## SCALPELLO CON PUNTA IN CARBURO

Per una resistenza all'usura eccellente.



## RESISTENZA ALLA ROCCIA

Superficie in carburo aggiuntiva per l'uso nei substrati rocciosi.

# CAMPIONI DI PACCIAME



## FINITURA GROSSOLANA

Denti in carburo – la prima passata restituisce una finitura grossolana, con pezzi di pacciame più grossi come si trovano nei cantieri paesaggistici.



## FINITURA PIÙ FINE

Pulizia e rilavorazione – la seconda passata con denti in carburo restituisce una finitura molto più fine con pezzi di pacciame più piccoli.



## FINITURA MASSIMA

I denti a scalpello restituiscono la finitura massima, con pezzi di pacciame molto piccoli o dalla consistenza polverosa.

# Note

# Note

Per informazioni più complete sui prodotti Cat, i servizi dei dealer e le soluzioni per il settore, visitare il nostro sito Web all'indirizzo [www.cat.com](http://www.cat.com).

ALHQ8447 (08-2023)  
(Global)

© 2023 Caterpillar. Tutti i diritti riservati.

Materiali e caratteristiche tecniche sono soggetti a variazione senza obbligo di preavviso. Le macchine illustrate nelle foto possono comprendere attrezzature aggiuntive. Per informazioni sulle opzioni disponibili, rivolgetevi al vostro dealer Cat.

CAT, CATERPILLAR, LET'S DO THE WORK, i rispettivi loghi, "Caterpillar Corporate Yellow", i marchi "Power Edge" e Cat "Modern Hex" nonché le identità dei prodotti qui usati sono marchi di fabbrica di Caterpillar e non possono essere usati senza permesso.  
[www.cat.com](http://www.cat.com) [www.caterpillar.com](http://www.caterpillar.com)

