



# 333

## 液压挖掘机

# 技术规格

配置和功能可能会因地区而异。请咨询 **Cat®** 代理商以了解您所在地区的供货情况。

## 目录

技术规格 .....	2
发动机 .....	2
回转机构 .....	2
重量 .....	2
履带 .....	2
驱动装置 .....	2
液压系统 .....	2
维修保养加注容量 .....	2
标准 .....	3
噪声性能 .....	3
工作重量和对地压力 .....	3
主要部件重量 .....	4
尺寸 .....	5
工作范围 .....	6
铲斗技术规格和兼容性 .....	7
工装产品指南 .....	8
标准和选用设备 .....	9
代理商安装的套件和工装 .....	11
<b>333</b> 环境声明 .....	12

## 发动机

发动机型号	Cat® C7.1	
净功率		
ISO 9249	223.7 kW	300 hp
ISO 9249 (DIN)	304 hp (公制)	
发动机功率		
ISO 14396	225 kW	302 hp
ISO 14396 (DIN)	306 hp (公制)	
缸径	105 mm	4 in
冲程	135 mm	5 in
排量	7.01 L	428 in <sup>3</sup>

生物柴油性能 最高可使用 B20 等级<sup>(1)</sup>

- 333 符合中国非道路国四排放标准。
- 建议最高使用海拔为 4500 m (14764 ft)，且发动机功率在 3000 m (9842.5 ft) 以上会发生减额。
- 标称功率按照制造时生效的指定标准进行测试。
- 标称净功率是指发动机配备风扇、进气系统、排气系统和交流发电机时在飞轮处提供的功率。
- 发动机转速为 2000 rpm。

<sup>(1)</sup> Cat 柴油发动机需要使用 ULSD (Ultra-Low Sulfur Diesel, 超低硫柴油燃料, 含硫量不超过 15 ppm) 或 ULSD 与以下低碳密度燃油\*\*的混合物:

- ✓ 最高为 20% 的生物柴油 FAME (Fatty Acid Methyl Ester, 脂肪酸甲酯)\*
- ✓ 最高为 100% 的可再生柴油、HVO (Hydrotreated Vegetable Oil, 加氢植物油) 和 GTL (Gas-to-liquid, 天然气合成油) 燃料

有关成功应用, 请参阅指南。有关详细信息, 请咨询您的 Cat 代理商或“Caterpillar 机器油液建议”(SEBU6250)。

\* 无后处理设备的发动机可以使用高达 100% 的混合生物柴油 (如需使用高于 20% 的混合生物柴油, 请咨询 Cat 代理商)。

\*\* 低碳密度燃油排放的尾气温室气体与传统燃油基本相同。

## 回转机构

回转速度	11.6 rpm	
最大回转扭矩	111 kN·m	81869 lbf-ft

## 重量

工作重量	32900 kg	72600 lb
------	----------	----------

- 重负荷加长型底盘系统、重负荷型伸展动臂、重负荷型 R3.2 (10'6") 斗杆、重负荷型 2.0 m<sup>3</sup> (2.62 yd<sup>3</sup>) 铲斗、600 mm (24") 三抓地齿履带板和 7700 kg (16980 lb) 配重。

工作重量	33500 kg	73900 lb
------	----------	----------

- 重负荷加长型底盘系统、重负荷型伸展动臂、重负荷型 R3.2 (10'6") 斗杆、超重负荷型 1.9 m<sup>3</sup> (2.49 yd<sup>3</sup>) 铲斗、600 mm (24") 双抓地齿履带板和 7700 kg (16980 lb) 配重。

## 履带

选装履带板宽度	600 mm	24 in
选装履带板宽度	800 mm	31 in
履带板数 (每侧)	50	
履带支重轮数 (每侧)	9	
托链轮数 (每侧)	2	

## 驱动装置

爬坡能力	35°/70%	
最大行驶速度	5.9 km/h	3.7 mph
最大牵引力	248 kN	55820 lbf

## 液压系统

主系统 – 最大流量 – 机具 (280 × 2 个泵)	560 L/min (148 gal/min)	148 gal/min (74 × 2 个泵)
最大压力 – 设备 – 正常	35000 kPa	5075 psi
最大压力 – 行驶	35000 kPa	5075 psi
最大压力 – 回转	29800 kPa	4321 psi
动臂油缸 – 缸径	140 mm	6 in
动臂油缸 – 冲程	1407 mm	55 in
斗杆油缸 – 缸径	160 mm	6 in
斗杆油缸 – 冲程	1646 mm	65 in
铲斗油缸 – 缸径	145 mm	6 in
铲斗油缸 – 冲程	1151 mm	45 in

## 维修保养加注容量

燃油箱容量	474 L	125.2 gal
冷却系统	25 L	6.6 gal
发动机机油 (带滤清器)	25 L	6.6 gal
回转驱动	11.5 L	3.0 gal
终传动 (每个)	4.5 L	1.2 gal
液压系统 (包括油箱)	310 L	81.9 gal
液压油箱 (包括吸入管)	147 L	38.8 gal
柴油机尾气处理液 (DEF) 箱	41 L	10.8 gal

## 标准

制动器	ISO 10265:2008
驾驶室 /ROPS	ISO 12117-2:2008
驾驶室 /FOGS (选装)	ISO 10262:1998 – II 级

## 噪声性能

外部声功率级 – ISO 6395:2008	103 dB (A)
操作员声压级 – ISO 6396:2008	76 dB (A)

- 在操作台和驾驶室敞开（没有正确保养或门/窗打开时）的情况下长时间工作，或在嘈杂的环境中工作时，可能需要听力保护装置。

## 工作重量和对地压力

基础机器配置	600 mm (24") 三抓地齿履带板		600 mm (24") 双抓地齿履带板		800 mm (31") 三抓地齿履带板	
	重量	对地压力	重量	对地压力	重量	对地压力
配备 <b>7700 kg (16980 lb)</b> 配重和重负荷加长型底盘系统的基本机器						
重负荷型伸展动臂 + 重负荷型 R3.2 (10'6") 斗杆 + 2.0 m <sup>3</sup> (2.62 yd <sup>3</sup> ) 重负荷型铲斗	32900 kg (72600 lb)	63 kPa (9.1 psi)	33200 kg (73300 lb)	63 kPa (9.1 psi)	33900 kg (74700 lb)	48 kPa (7.0 psi)
重负荷型伸展动臂 + 重负荷型 R3.2 (10'6") 斗杆 + 1.9 m <sup>3</sup> (2.49 yd <sup>3</sup> ) 超重负荷型铲斗	33200 kg (73200 lb)	63 kPa (9.1 psi)	33500 kg (73900 lb)	64 kPa (9.3 psi)	34100 kg (75200 lb)	49 kPa (7.1 psi)
重负荷型伸展动臂 + 重负荷型 R2.8 (9'2") 斗杆 + 2.0 m <sup>3</sup> (2.62 yd <sup>3</sup> ) 重负荷型铲斗	32800 kg (72400 lb)	62 kPa (9.0 psi)	33200 kg (73100 lb)	62 kPa (9.0 psi)	33800 kg (74500 lb)	48 kPa (7.0 psi)

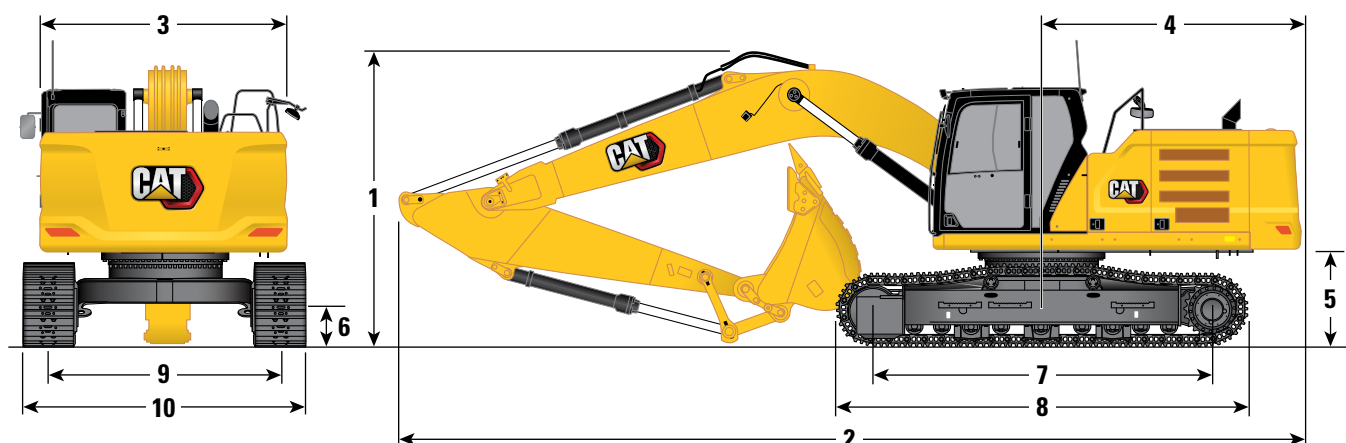
所有工作重量包括加注 90% 的燃油箱和体重为 75 kg (165 lb) 的操作员。

## 主要部件重量

	kg	lb
基本机器重量 (配备 7700 kg [16980 lb] 配重、上机架、带履带支重轮和两个动臂油缸的重负荷加长型底盘系统 – 不包括动臂、斗杆、铲斗、斗杆油缸、铲斗油缸、履带、燃油箱和操作员)	22460	49500
履带板:		
600 mm (24") 宽、11 mm (0.43") 厚的三抓地齿履带板	3650	8040
600 mm (24") 宽、14.5 mm (0.57") 厚的双抓地齿履带板	3980	8770
800 mm (31") 宽、13 mm (0.51") 厚的三抓地齿履带板, 带有登梯延长件	4610	10160
双动臂油缸	500	1100
含加注 90% 的燃油箱和体重为 75 kg (165 lb) 操作员的重量	470	1040
配重:		
7700 kg (16980 lb) 配重	7700	16970
动臂 (包括管路、销、斗杆油缸):		
6.15 m (20'2") 重负荷型伸展动臂	2770	6110
10.2 m (33'6") 超长型伸展动臂	3250	7160
斗杆 (包括管路、销、铲斗油缸、铲斗连杆):		
R2.8DB (9'2") 重负荷型伸展斗杆	1780	3920
R3.2DB (10'6") 重负荷型伸展斗杆	1870	4120
SLR7.85A (25'9") 超长型伸展斗杆	1580	3480
铲斗 (不带连杆; 带齿尖和侧刀刃):		
1.64 m <sup>3</sup> (2.14 yd <sup>3</sup> ) SDS DB 连杆	1770	3900
1.88 m <sup>3</sup> (2.46 yd <sup>3</sup> ) 重负荷型 DB 连杆	1680	3700
1.9 m <sup>3</sup> (2.49 yd <sup>3</sup> ) 超重负荷型 DB 连杆	1930	4250
2.0 m <sup>3</sup> (2.62 yd <sup>3</sup> ) 重负荷型 DB 连杆	1680	3700
0.57 m <sup>3</sup> (0.74 yd <sup>3</sup> ) DC A 连杆	390	860

## 尺寸

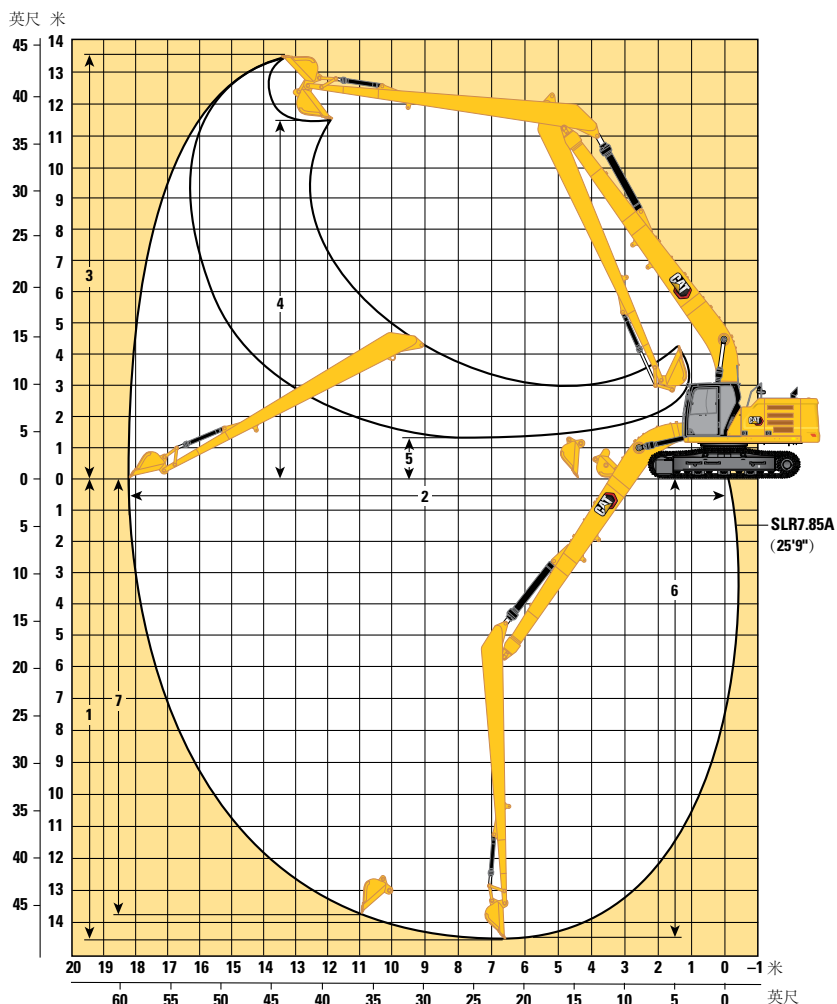
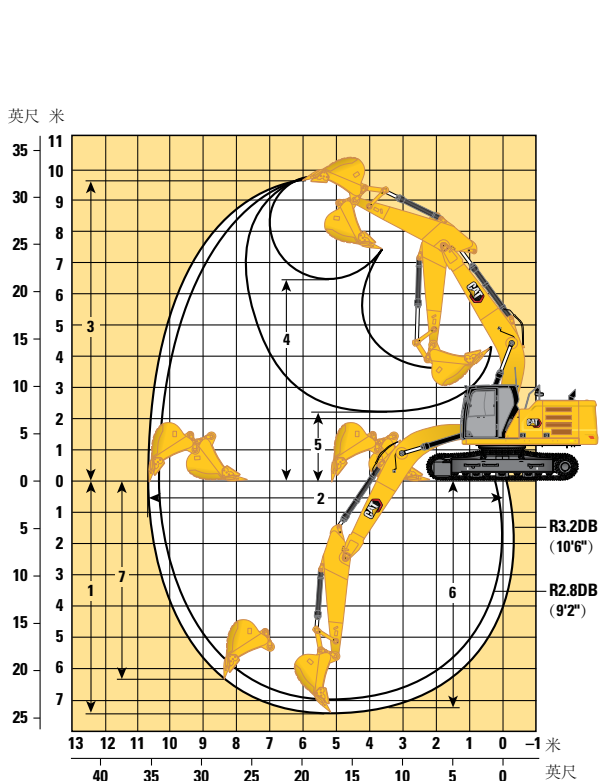
所有尺寸都是近似值，可能会因所选铲斗的不同而异。



动臂选件	重负荷伸展动臂 6.15 m (20'2")		SLR 动臂 10.2 m (33'6")			
斗杆选件	重负荷型 R2.8DB (9'2")		重负荷型 R3.2DB (10'6")		SLR 斗杆 SLR7.85A (25'9")	
<b>1 机器高度:</b>						
驾驶室顶部的高度	3060 mm	10'0"	3060 mm	10'0"	3060 mm	10'0"
FOGS 顶部高度	3200 mm	10'6"	3200 mm	10'6"	3200 mm	10'6"
扶手高度	3060 mm	10'0"	3060 mm	10'0"	3060 mm	10'0"
在安装动臂/斗杆/铲斗的情况下	3650 mm	12'0"	3580 mm	11'9"	3230 mm	10'7"
在安装动臂/斗杆的情况下	3650 mm	12'0"	3580 mm	11'9"	3230 mm	10'7"
在安装动臂的情况下	3060 mm	10'0"	3060 mm	10'0"	3060 mm	10'0"
<b>2 机器长度:</b>						
在安装动臂/斗杆/铲斗的情况下	10450 mm	34'3"	10450 mm	34'3"	14480 mm	47'6"
在安装动臂/斗杆的情况下	10450 mm	34'3"	10450 mm	34'3"	14480 mm	47'6"
在安装动臂的情况下	9230 mm	30'3"	9230 mm	30'3"	13390 mm	43'11"
<b>3 上机架宽度</b>	2930 mm	9'7"	2930 mm	9'7"	2930 mm	9'7"
<b>4 机尾回转半径</b>	3130 mm	10'3"	3130 mm	10'3"	3130 mm	10'3"
<b>5 配重间隙</b>	1120 mm	3'8"	1120 mm	3'8"	1120 mm	3'8"
<b>6 离地间隙</b>	480 mm	1'7"	480 mm	1'7"	490 mm	1'7"
<b>7 履带长度 - 滚轮中心间距</b>	3990 mm	13'1"	3990 mm	13'1"	3990 mm	13'1"
<b>8 履带长度 - 总长度</b>	4860 mm	15'11"	4860 mm	15'11"	4850 mm	15'11"
<b>9 履带轨距 - 伸展</b>	2740 mm	9'0"	2740 mm	9'0"	2740 mm	9'0"
<b>10 底盘系统宽度:</b>						
600 mm (24") 履带板	3340 mm	10'11"	3340 mm	10'11"	3340 mm	10'11"
800 mm (31") 履带板	3540 mm	11'7"	3540 mm	11'7"	3540 mm	11'7"
铲斗类型	HD		HD		DC	
铲斗容量	2.0 m <sup>3</sup>	2.62 yd <sup>3</sup>	2.0 m <sup>3</sup>	2.62 yd <sup>3</sup>	0.57 m <sup>3</sup>	0.75 yd <sup>3</sup>
铲斗齿尖半径	1784 mm	5'10"	1784 mm	5'10"	1073 mm	3'6"

## 工作范围

所有尺寸都是近似值，可能会因所选铲斗的不同而异。



动臂选件

重负荷伸展动臂  
6.15 m (20'2")

SLR 动臂  
10.2 m (33'6")

斗杆选件

重负荷型伸展斗杆  
重负荷型 R2.8DB (9'2") 重负荷型 R3.2DB (10'6")

SLR 斗杆  
SLR7.85A (25'9")

	重负荷型 R2.8DB (9'2")		重负荷型 R3.2DB (10'6")		SLR7.85A (25'9")	
1 最大挖掘深度	6970 mm	22'10"	7370 mm	24'2"	14590 mm	47'10"
2 最大伸展距离 - 地面	10390 mm	34'1"	10680 mm	35'0"	18270 mm	59'11"
3 最大挖方高度	9770 mm	32'1"	9660 mm	31'8"	13620 mm	44'8"
4 最大装载高度	6540 mm	21'5"	6510 mm	21'4"	11590 mm	38'0"
5 最小装载高度	2580 mm	8'6"	2170 mm	7'1"	1330 mm	4'4"
6 2440 mm (8'0") 平底的 最大挖方深度	6800 mm	22'4"	7200 mm	23'7"	14490 mm	47'6"
7 最大垂直壁挖掘深度	5270 mm	17'3"	6240 mm	20'6"	13870 mm	45'6"
铲斗挖掘力 (ISO)	197 kN	44290 lbf	197 kN	44290 lbf	62 kN	13940 lbf
斗杆挖掘力 (ISO)	164 kN	36870 lbf	147 kN	33050 lbf	45 kN	10120 lbf
铲斗类型	HD		HD		DC	
铲斗容量	2.0 m <sup>3</sup>	2.62 yd <sup>3</sup>	2.0 m <sup>3</sup>	2.62 yd <sup>3</sup>	0.57 m <sup>3</sup>	0.75 yd <sup>3</sup>
铲斗齿尖半径	1784 mm	5'10"	1784 mm	5'10"	1073 mm	3'6"

## 铲斗技术规格和兼容性

	连杆	宽度		容量		重量		填充 %	重负荷伸展距离		SLR 动臂 7.85A (25'9") SLR
		mm	in	m <sup>3</sup>	yd <sup>3</sup>	kg	lb		重负荷型 R2.8 m (9'2")	重负荷型 R3.2 m (10'6")	
销接式 (无快速连接器)											
重负荷型	DB	1550	61	1.88	2.46	1621	3574	100	⊙	⊙	
	DB	1550	61	1.88	2.46	1576	3574	100	●	⊙	
	DB	1600	63	2.00	2.62	1532	3377	100	⊙	⊙	
超重负荷型	DB	1400	56	1.64	2.14	1689	4171	90	●	●	
	DB	1500	56	1.90	2.49	1848	4074	90	●	⊙	
	DB	1550	56	1.90	2.49	1877	4138	90	●	⊙	
	DB	1550	56	1.90	2.49	1833	4041	90	●	⊙	
沟渠清理	312, A	1200	48	0.57	0.74	388	855	100			⊙
使用销接式连接时的最大负载 (有效负载 + 铲斗)								kg	5342	5055	1435
								lb	11777	11144	3164
带销抓取器快速连接器											
重负荷型	DB	1550	61	1.88	2.46	1621	3574	100	⊖	⊖	
	DB	1550	61	1.88	2.46	1576	3574	100	⊙	⊖	
	DB	1600	63	2.00	2.62	1532	3377	100	⊙	⊙	
超重负荷型	DB	1400	56	1.64	2.14	1689	4171	90	●	⊙	
	DB	1500	56	1.90	2.49	1848	4074	90	⊙	⊖	
	DB	1550	56	1.90	2.49	1877	4138	90	⊙	⊖	
	DB	1550	56	1.90	2.49	1833	4041	90	⊙	⊖	
沟渠清理	312, A	1200	48	0.57	0.74	388	855	100			◇
带有连接器时的最大负载 (有效负载 + 铲斗)								kg	4816	4529	909
								lb	10617	9984	2003

上述负载符合液压挖掘机标准 EN474-5:2006+A3:2013。当前连杆在地面完全伸展且铲斗卷起时, 这些负载不超过液压提升能力的 87% 或倾翻能力的 75%。

容量基于 ISO 7451:2007。

含一般负荷型齿尖的铲斗重量。

最大材料密度:

- 2100 kg/m<sup>3</sup> (3500 lb/yd<sup>3</sup>)
- ⊙ 1800 kg/m<sup>3</sup> (3000 lb/yd<sup>3</sup>)
- ⊖ 1500 kg/m<sup>3</sup> (2500 lb/yd<sup>3</sup>)
- ◇ 900 kg/m<sup>3</sup> (1500 lb/yd<sup>3</sup>)

Caterpillar 建议使用适当的工装机具, 以便客户获取最大产品价值。如果使用的工装机具 (包括铲斗) 在重量、尺寸、流量、压力等方面超出 Caterpillar 的建议或技术规格, 则可能会导致无法达到最佳性能, 包括但不限于产量、稳定性、可靠性和部件耐用性的降低。在清扫、掘起、扭曲和/或抓取重负载时, 工装机具使用不当会导致动臂和斗杆的使用寿命缩短。

## 工装产品指南

不是所有地区均提供所有工装。请咨询您的 **Cat** 代理商，以了解您当地供应的配置。

匹配

### 销接式工装

动臂类型	斗杆长度		重负荷伸展距离	重负荷伸展距离
			重负荷型 R2.8 m (9'2")	重负荷型 R3.2 m (10'6")
液压锤		H130 GC	✓	✓
		H130 GC (侧装式)	✓	✓
		H130 GC S	✓	✓
		H130 S	✓	✓
		H140 GC	✓	✓
		H140 GC S	✓	✓
		H160 GC	✓	✓
		H160 GC S	✓	✓
		H165 (侧装式)	✓	✓
		H175 (侧装式)	✓	✓
振动平板夯		CVP110	✓	✓



## 标准和选用设备

标准和选用设备可能不同。有关详细信息，请咨询 Cat 代理商。

	标准	选用		标准	选用
<b>动臂、斗杆和连杆</b>			<b>CAT 技术</b>		
6.15 m (20'2") 重负荷型伸展动臂		✓	远程刷新	✓	
10.2 m (33'6") 超长型伸展动臂		✓	<b>电气系统</b>		
2.8 m (9'2") 重负荷型伸展斗杆		✓	免维护 1000 CCA 蓄电池	✓	
3.2 m (10'6") 重负荷伸展斗杆		✓	集中式电气断路开关	✓	
7.85 m (25'9") 超长伸展斗杆		✓	可编程延时工作灯	✓	
铲斗连杆, DB 型, 不带吊耳	✓		LED 底盘、动臂和驾驶室灯	✓	
铲斗连杆, A 型, 不带吊耳		✓	<b>发动机</b>		
<b>驾驶室</b>			Cat® C7.1 双涡轮增压柴油发动机	✓	
<b>ROPS</b>	✓		两种可选模式: 动力和智慧	✓	
高分辨率 203 mm (8") LCD 触摸屏监视器	✓		工作海拔高达 4500 m (14760 ft), 海拔高度超过 3000 m (9840 ft) 时, 发动机功率会下降	✓	
自动两级空调	✓		具有自动反转功能的电动冷却风扇	✓	
无需钥匙的按下起动机控制装置	✓		发动机转速自动控制	✓	
高度可调节控制台 (在具有工具的情况下有三个梯级)	✓		发动机自动怠速停机	✓	
固定式左侧操控台	✓		电动燃油注油泵	✓	
Cat 单手柄		✓	52°C (125°F) 高温环境冷却能力	✓	
机械悬浮座椅	✓		-18°C (0°F) 冷起动力	✓	
51 mm (2") 座椅安全带	✓		-32°C (-25°F) 冷起动力		✓
集成蓝牙的无线电配有 USB/辅助端口	✓		带集成预滤器的双芯空气滤清器	✓	
24V 直流插座	✓		2 个 115A 双交流发电机	✓	
文档存储	✓		两级燃油滤清系统, 带油水分离器和指示灯	✓	
杯架和瓶架	✓				
可打开的两片式前车窗	✓				
后窗紧急出口	✓				
带冲洗器的上部径向雨刮器	✓				
可开启的钢舱口	✓				
<b>LED 顶灯</b>	✓				
滚轮前遮阳帘	✓				
滚轮后遮阳帘		✓			
可清洗地板垫	✓				
配有警告灯	✓				

(接下一页)

## 标准和选用设备 (续)

标准和选用设备可能不同。有关详细信息，请咨询 Cat 代理商。

	标准	选用		标准	选用
<b>液压系统</b>			<b>维修和保养</b>		
电子主控制阀，带机具控制装置	✓		维修平台的侧面入口	✓	
动臂和斗杆再生回路	✓		发动机机油滤清器和燃油滤清器集中放置	✓	
串联式电子主泵	✓		计划油样分析 (S·O·S <sup>SM</sup> ) 取样口	✓	
自动预热	✓		靠近地面的第二个发动机油尺	✓	
自动双速行驶	✓		车辆运行状况综合管理系统	✓	
动臂和斗杆沉降阻尼阀	✓		<b>底盘系统和结构</b>		
滤芯型主液压滤清器	✓		重负荷加长型底盘系统	✓	
<b>安全与保护装置</b>			600 mm (24") 双抓地齿履带板		✓
液压锤自动停止	✓		600 mm (24") 三抓地齿履带板		✓
后视摄像头	✓		800 mm (31") 三抓地齿履带板		✓
右侧后视镜		✓	分段三件式履带导向护罩		✓
右视摄像头		✓	全长度分段履带导向护罩		✓
地面发动机停机开关	✓		行驶马达护罩	✓	
右侧扶手和把手	✓		底部护罩	✓	
可锁式断路器	✓		润滑脂润滑履带链节	✓	
信号/警报喇叭	✓		7700 kg (16980 lb) 配重	✓	
带防滑板和埋头螺栓的维修平台	✓		栓系点 (符合 ISO 15818 标准)	✓	
液压锁定杆将所有控制装置置于空档	✓				
行驶警报器		✓			
回转警报		✓			

## 代理商安装的套件和工装

工装可能会有变化。有关详细信息，请咨询 **Cat** 代理商。

### 驾驶室

- 用于工具控制的右侧 (**RH**) 电子踏板 (双向)
- 用于工具控制的左侧 (**LH**) 电子踏板 (双向)
- 两件式 (70/30 比例分割) 挡风玻璃的径向下部雨刮器，带冲洗器
- 聚碳酸酯天窗
- 采用 **P5A** 层压玻璃的前挡风玻璃和天窗 (符合欧盟拆除法规)

### 护罩

- 防落物保护系统 (与驾驶室灯盖、防雨罩不兼容)
- 整个前部网罩 (与驾驶室灯盖、防雨罩不兼容)
- 网罩前端下半部分
- 全面防破坏保护装置 (与驾驶室灯盖、防雨罩不兼容)

### 维修和保养

- 润滑脂枪支架

### 安全与保护装置

- 蓝牙接收器套件
- 75 mm (3") 回缩安全带

以下信息适用于在本文件涵盖的地区配置销售的最终制造时的机器。本声明的内容自发布之日起生效。但与机器功能和技术规格相关的内容如有变更，恕不另行通知。有关其他信息，请参阅机器的操作和保养手册。

如要详细了解可持续性发展和我们的当前进展情况，请访问 <https://www.caterpillar.com/en/company/sustainability>。

## 发动机

- 333 符合中国非道路国四排放标准。
- Cat 柴油发动机需要使用 ULSD（超低硫柴油燃料，含硫量不超过 15 ppm）或 ULSD 与以下低碳密度燃油\*\* 的混合物：
  - ✓ 最高为 20% 的生物柴油 FAME（脂肪酸甲酯）\*
  - ✓ 最高为 100% 的可再生柴油、HVO（加氢植物油）和 GTL（天然气合成油）燃料有关成功应用，请参阅指南。有关详细信息，请咨询您的 Cat 代理商或“Caterpillar 机器油液建议”（SEBU6250）。
  - \* 无后处理设备的发动机可以使用高达 100% 的混合生物柴油（如需使用高于 20% 的混合生物柴油，请咨询 Cat 代理商）。
  - \*\* 低碳密度燃油排放的尾气温室气体与传统燃油基本相同。

## 空调系统

- 该机器上的空调系统包含氟化温室气体制冷剂 R134a（全球增温潜势 = 1430）。该系统含有 0.85 kg（1.9 lb）的制冷剂，其二氧化碳当量为 1.216 公吨（1.340 短吨）。

## 油漆

- 根据现有的最佳了解，喷漆中下列重金属的最大允许浓度（以百万分率（PPM，parts per million）计）为：
  - 钡 < 0.01%
  - 镉 < 0.01%
  - 铬 < 0.01%
  - 铅 < 0.01%

## 噪声性能

外部声功率级（ISO 6395:2008）– 103 dB（A）

操作员声压级（ISO 6396:2008）– 76 dB（A）

- 在操作台和驾驶室敞开（没有正确保养或门窗打开时）的情况下长时间工作，或在嘈杂的环境中工作时，可能需要听力保护装置。

## 机油和油液

- Caterpillar 工厂使用乙烯乙二醇冷却液。Cat 柴油发动机防冻剂/冷却液（DEAC，Diesel Engine Antifreeze/Coolant）和 Cat 长效冷却液（ELC，Extended Life Coolant）可以回收。有关详细信息，请咨询 Cat 代理商。
- Cat Bio HYDO™ Advanced 是欧盟生态标签认证的一种可生物降解液压油。
- 可能存在其他油液，请参阅操作和保养手册或应用和安装指南，了解完整的油液建议和保养间隔。

## 功能和技术

- 以下功能和技术可能有助于节省燃油和/或减少碳排放。功能可能各不相同。有关详细信息，请咨询 Cat 代理商。
  - 智能模式自动将机器功率与挖掘需求相匹配
  - 一键启动式发动机，带发动机转速自动控制功能
  - 延长维修间隔，减少维护成本
  - 使用高效液压风扇，根据需求冷却发动机，减少油耗
  - 最新液压油滤清器更换间隔长达 3000 小时，使用寿命更长，比旧式滤清器设计延长 50%

有关 Cat 产品、代理商服务和行业解决方案的更多信息，请访问我们的网站：[www.cat.com](http://www.cat.com)

© 2023 Caterpillar  
保留所有权利

ACXQ3464-03 (08-2023)  
替换 ACXQ3464-02  
版本号: 07F  
(China)

材料和技术规格如有变更，恕不另行通知。图中所示的机器可能包括附加设备。请咨询 Cat 代理商，了解可用的选件。

CAT、CATERPILLAR、LET'S DO THE WORK 及其相应的徽标、“Caterpillar Corporate Yellow”、“Power Edge”和 Cat “Modern Hex” 商业外观以及此处所使用的公司及产品标识是 Caterpillar 的商标，未经许可，不得使用。VisionLink 是 Caterpillar Inc. 在美国和其他国家/地区的注册商标。

