

# ACESSÓRIOS CAT<sup>®</sup>

---

## CARREGADEIRAS PEQUENAS



## Aproveite melhor seu equipamento com acessórios Cat®.

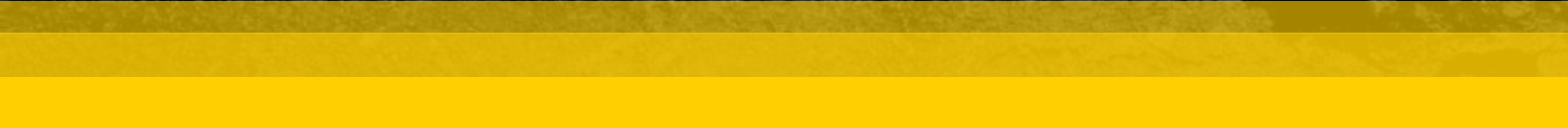
Os acessórios Cat® são projetados e testados em cada modelo para maximizar o desempenho da máquina.

**Este folheto consiste em ofertas de ferramentas de trabalho para os seguintes modelos de pequenas carregadeiras:**

Série M: 926M, 930M, 938M  
Série K: 924K, 930K, 938K

## ÍNDICE

<b>SOLUÇÕES DE ACOPLADOR</b> .....	4
<b>GANCHOS</b> .....	6
<b>FERRAMENTAS DE PENETRAÇÃO NO SOLO</b>	
FERRAMENTAS DE PENETRAÇÃO NO SOLO ADVANSYS .....	8
FERRAMENTAS DE PENETRAÇÃO NO SOLO .....	9
<b>KIT DE DESCONEXÃO RÁPIDA</b> .....	10
<b>ACOPLADORES/KITS</b> .....	11
<b>CAÇAMBAS</b>	
FIXAÇÃO POR PINO – PROPÓSITO GERAL.....	12
FIXAÇÃO POR PINO – PISO PLANO/MATERIAL LEVE .....	14
FIXAÇÃO POR PINO – AREIA E BRITA .....	15
FIXAÇÃO POR PINO – ALTA CAPACIDADE/ALTO DESPEJO .....	16
FIXAÇÃO POR PINO – MULTIUSO/PERDA .....	17
FUSION – PROPÓSITO GERAL .....	19
FUSION – PISO PLANO DE PROPÓSITO GERAL .....	20
FUSION – MATERIAL LEVE .....	20
FUSION – AREIA E BRITA .....	21
FUSION – PROPÓSITO GERAL .....	22
FUSION – MOVIMENTAÇÃO DE MATERIAIS .....	22
FUSION – DESCARGA LATERAL .....	22
FUSION – ALTA CAPACIDADE .....	23
FUSION – ALTO DESPEJO .....	23
FUSION – MULTIUSO .....	24
ESTRUTURA DE FUSION .....	25
FUSION HPL – LARGO (L50) PROPÓSITO GERAL .....	25
HPL – LARGO (L50) – PISO PLANO DE PROPÓSITO GERAL .....	26



HPL – LARGO (L50) – CLASSIFICAÇÃO ESTILO ESCANDINAVO .....	27
HPL – LARGO (L50) – MATERIAL LEVE .....	28
HPL – LARGO (L50) – ALTO DESPEJO .....	28
<b>VASSOURAS</b>	
ÂNGULO .....	29
APLICAÇÃO ESPECIAL .....	30
RECOLHIMENTO .....	31
KITS DE VASSOURA .....	32
<b>GARFOS</b>	
GARFOS PARA CONSTRUÇÃO .....	33
DENTES DE GARFO PARA CONSTRUÇÃO PESADA .....	34
TRANSPORTES DE GARFO PARATORAS E MADEIRA .....	35
TRANSPORTES E GARFOS PARA PALETES .....	38
DENTES DE GARFO DE DESLOCAR PALETE .....	39
SEMIGARFOS PARA SERRARIA .....	40
SEMIGARFOS PARA SERRARIA .....	41
CLASSIFICAÇÃO DE GARFOS .....	42
GARFOS PARA TUBO E PÓLO .....	43
<b>BRAÇO DE MOVIMENTAÇÃO DE MATERIAIS</b> .....	44
<b>ANCINHOS</b>	
FUSION .....	45
<b>ACESSÓRIOS DE NEVE</b>	
GRADE ARADORA DE NEVE FUSION .....	46
EMPURRADORES DE NEVE FUSION .....	47
EMPURRADORES DE NEVE COM RECEPTOR DE CAÇAMBA .....	48

#### Abreviações:

BOCE: Borda cortante aparafusada

BOT: Dentes aparafusados

WOT: Dentes soldados

SWL: Carregadeira pequena

UE: Europa

HPL: Bloqueio de pino horizontal



Indica que a UE exige câmera frontal

ENTRE EM CONTATO COM SEU REVENDEDOR CAT LOCAL PARA  
COMPATIBILIDADE EXATA, DISPONIBILIDADE E PARA SOLICITAR  
UMA COTAÇÃO DE PREÇO ATUAL.

# Cat®: Soluções de Acopladores

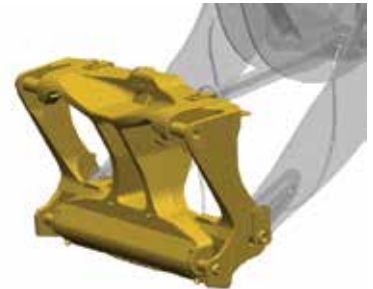
## Fusão™

O acoplador Fusion™ patenteado pela Caterpillar fica próximo aos braços da carregadeira, minimizando o deslocamento e permitindo maior desempenho da máquina. A visibilidade ideal em combinação com a articulação da máquina torna mais fácil e seguro engatar e desengatar acessórios. O mecanismo de cunha avançado cria um ajuste firme e sem ruídos, eliminando folgas e desgaste, resultando em uma longa durabilidade. Capacidade de troca de acessórios entre uma ampla linha de carregadeiras Cat.



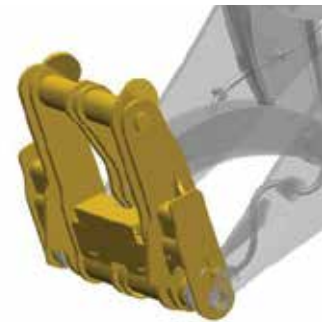
## Trava do Pino Horizontal – Larga (L50)

O acoplador ISO pode ser utilizado em uma variedade de acessórios para carregadeiras pequenas Cat. Permitirá a venda de pequenas carregadeiras em frotas mistas. O acoplador nos braços perfilados da carregadeira foram concebidos para proporcionar a máxima visibilidade à ferramenta de trabalho, tornando mais fácil e seguro o engate e desengate dos acessórios. Uma função simples de joystick permite fácil engate e desengate dos pinos de travamento.



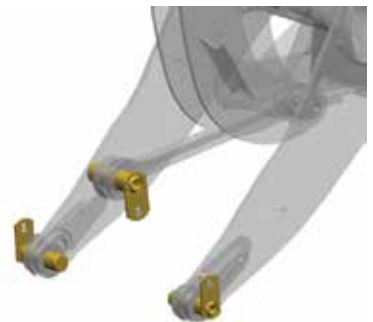
## IT

A interface legada une máquinas antigas e novas de carregadeiras pequenas em uma única frota. Combine diferentes produtos de máquinas (retroescavadeira, carregadeira compacta e manipulador telescópico) com o mesmo acoplador para acessórios específicos. Solução pós-venda para frotas existentes, permitindo que os usuários finais utilizem todo o seu portfólio de acessórios existente. *\*Observação: disponível apenas para 924, 926 e 930.* – Também conhecido como Acoplador Porta-Ferramentas Integrado, IT14/28 e IT38 (TI maior).



## Sem solução de acoplador – Fixação por pino

Sem solução de acoplador, aproveitamento máximo das capacidades de elevação da máquina na aplicação. Frequentemente usado quando a máquina está 100% dedicada à tarefa em questão.





**Fusion**



**Fixação por pino**



**Bloqueio de Pino Horizontal – Largo (L50)**

## Ganchos de conversão

Esses ganchos são usados para converter caçambas e outros acessórios em uma interface de montagem diferente. Para converter um acessório, a interface existente é cortada e os ganchos de conversão são soldados.

Os ganchos sem alterações têm material extra para que possam ser cortados para se ajustarem ao perfil da caçamba. Os ganchos com parte traseira plana são ideais para converter transportadores com garfos e outros acessórios.

<b>GANCHOS (PARA CONVERSÃO DE FUSION™)</b>		
<b>Número de Peça</b>	<b>Peso kg (lb)</b>	<b>Descrição</b>
371-2400	150 (330)	Parte Traseira Plana
317-5562	357 (787)	Sem Alterações

<b>GANCHOS (PARA CONVERSÃO DE FUSION™)</b>		
<b>Número de Peça</b>	<b>Peso kg (lb)</b>	<b>Descrição</b>
109-6712	162 (356)	Sem Alterações
113-2677	70 (155)	Parte Traseira Plana

<b>GANCHOS (PARA USO COM ACOPLADORES DE TRAVA DE CUNHA VERTICAL)</b>		
<b>Número de Peça</b>	<b>Peso kg (lb)</b>	<b>Descrição</b>
498-4390	(224) 493	Sem Alterações, VWL, 4"

<b>GANCHOS (PARA USO COM ACOPLADORES SW2003/6)</b>		
<b>Número de Peça</b>	<b>Peso kg (lb)</b>	<b>Descrição</b>
201-1397	68 (150)	Parte Traseira Plana, SA02003/6*
135-6323	236 (520)	Sem Alterações, HPL 4"
121-8908	70 (155)	Parte Traseira Plana, HPL 4"

\*Não disponível na América do Norte.

<b>ADAPTADOR DE CONVERSÃO (PARA FUSION)</b>		
<b>Número de Peça</b>	<b>Peso kg (lb)</b>	<b>Descrição</b>
589-6664	223 (492)	Interface do adaptador



**Gancho, Sem Alterações, TI**



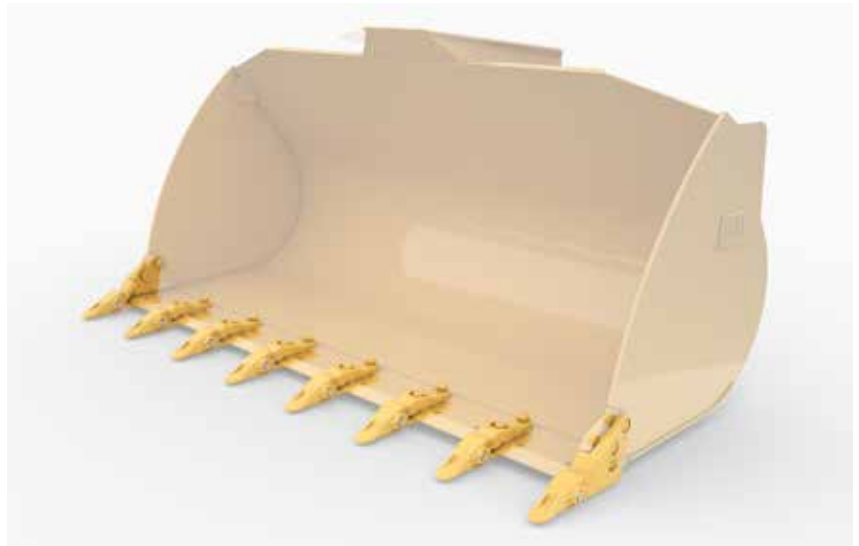
**Gancho, Sem Alterações, TI  
(Parte Traseira Plana)**



**Adaptador Fusion para  
Conversão IT**

## ACESSÓRIOS PARA CARREGADEIRAS PEQUENAS

**As Ferramentas de Penetração no Solo (G.E.T.) Cat Advansys™** otimizam o desempenho com menos tempo de inatividade da instalação e mais segurança. Este sistema sem martelo apresenta componentes de retenção integrados e agiliza a adaptação com adaptadores que cabem no mesmo espaço da série K.



### ADVANSYS (G.E.T.)

Número de Peça	Modelo	Compatibilidade
589-6111	ADAPTADOR GP – PONTA	Verifique com o revendedor local.

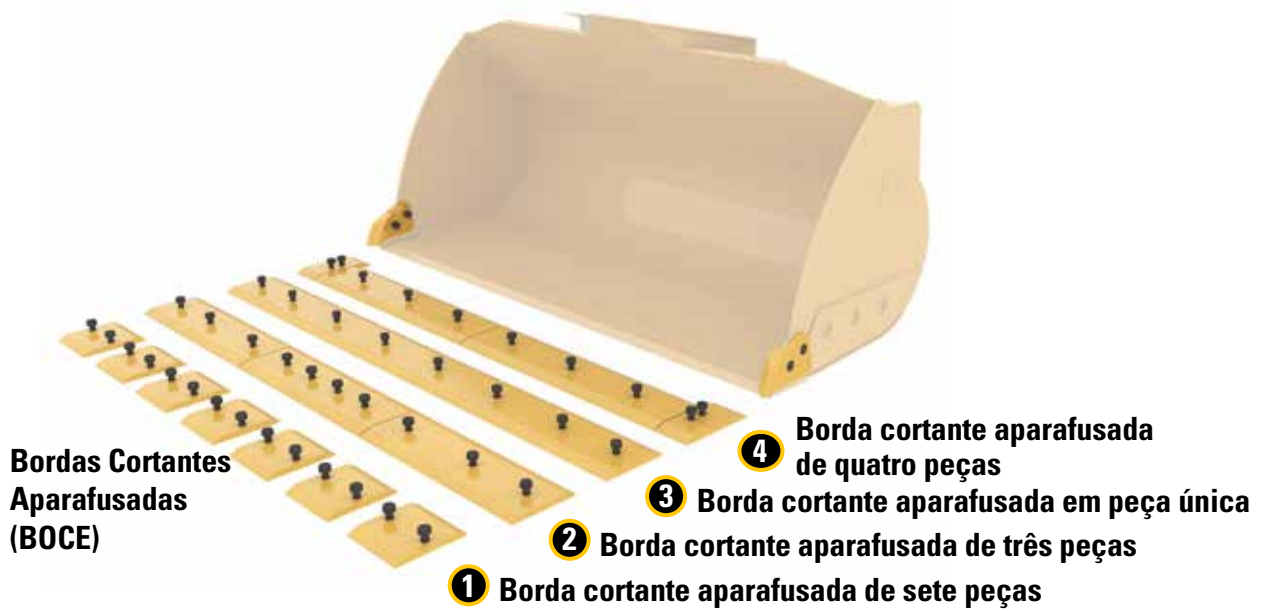
### ADVANSYS G.E.T. TABELA DE ADAPTAÇÃO

Número de Peça	Descrição
539-5600	Adaptador Central
8J-2933	Porca
8J-2928	Parafuso, Arado
539-5601	Adaptador Direito
539-5602	Adaptador Esquerdo
2J-3507	Porca
4F-4042	Parafuso, Arado
4J-9058	Parafuso, Arado
539-5678	Ponta, Propósito Geral

### BORDAS BÁSICAS

Número de Peça	Largura
4E-0659	2.524 – 2.550 mm
110-4712	2.750 mm





**FERRAMENTAS DE PENETRAÇÃO NO SOLO (G.E.T.) LARGURA DE 2.455 mm**

Número de Peça	Peso kg (lb)	Descrição	Tipo
116-9713	157 (346)	Adaptadores, Aparafusáveis, Conjunto de 8	J250
9W-8142	25 (55)	Pontas, Longas, Conjunto de 8	J250
9W-8143	18 (40)	Pontas, Curtas, Conjunto de 8	J250

**FERRAMENTAS DE PENETRAÇÃO NO SOLO (G.E.T.) 2.524 mm– 2.550 mm DE LARGURA**

Número de Peça	Peso kg (lb)	Descrição	Tipo
547-6107	123 (271)	Borda cortante, aparafusada, 1 peça	—
472-1465	—	Borda cortante aparafusada de duas peças	—
8E-4566*	166 (365)	Borda cortante, aparafusada, 4 Peças	—
8E-4568**	93 (205)	Segmentos, aparafusáveis, conjunto de 7	—
360-3284	70 (154)	Adaptadores, aparafusáveis, conjunto de 8	J250
116-9713	157 (346)	Adaptadores, aparafusáveis, conjunto de 8	J250
9W-8142	25 (55)	Pontas, longas, conjunto de 8	J250

\*Para uso com caçambas de propósito geral, areia e cascalho. Não pode ser usado com caçambas de despejo alto.

\*\*Requer grupo de adaptadores 116-9713 ou 360-3284.

# ACESSÓRIOS PARA CARREGADEIRAS PEQUENAS

FERRAMENTAS DE PENETRAÇÃO NO SOLO (G.E.T.)		LARGURA DE 2.750 mm	
Número de Peça	Peso kg (lb)	Descrição	Dentes Tipo
547-6108	132 (291)	Borda cortante, aparafusada, 1 peça	—
472-1468	—	Borda cortante, aparafusada, 3 peças	—
345-2758	145 (319)	Borda cortante, aparafusada, 4 Peças	—
444-1523	99 (219)	Borda cortante, Borracha, 2.743 mm (108 pol.)	—
116-9713	157 (346)	Adaptadores, parafusados, conjunto de 8	J250
360-3284	70 (154)	Adaptadores, parafusados, conjunto de 8	J250
9W-8142	25 (55)	Pontas, longas, conjunto de 8	J250
9W-8143	18 (40)	Pontas, curtas, conjunto de 8	J250

\*Não pode ser usado com caçambas de despejo alto.

\*\*Não pode ser usado com caçambas de materiais leves.

FERRAMENTAS DE PENETRAÇÃO NO SOLO (G.E.T.)		LARGURA DE 3.065 mm	
Número de Peça	Peso kg (lb)	Descrição	
547-6109	232 (511)	Borda cortante, aparafusada, uma peça	
472-1471	—	Borda cortante, aparafusada, 3 peças	

**Adaptadores e pontas  
aparafusadas**



**Use o acoplador Cat IT para conectar ferramentas de trabalho de carregadeiras pequenas desativadas à sua frota existente.  
Para obter uma lista de ferramentas de trabalho de IT desativadas, entre em contato com o revendedor Cat local.**

<b>ACOPLADOR RÁPIDO</b>		<b>IT</b>
<b>Número de Peça</b>	<b>Descrição</b>	<b>Máquinas</b>
396-1605*	Acoplador rápido hidráulico IT (padrão)	924K – 930M

*\*A máquina deve estar pronta para o acoplador rápido.*

<b>ACOPLADOR RÁPIDO</b>		<b>BLOQUEIO DE PINO HORIZONTAL DO – LARGO (L50)</b>
<b>Número de Peça</b>	<b>Descrição</b>	<b>Máquinas</b>
395-0329	CAT HPL (bloqueio de pino horizontal – largo) hidráulico acoplador rápido, pinos de 2" e barra superior de 4"	924K, 930K, 938K, 926M, 930M, 938M

<b>ACOPLADOR RÁPIDO – SW2006</b>			
<b>Número de Peça</b>	<b>Descrição</b>	<b>Classe</b>	<b>Máquinas</b>
397-8643*	Cunha vertical de design holandês acoplador rápido hidráulico.	6	924K, 926M, 930K/m
396-1629*	Cunha vertical de design holandês acoplador rápido hidráulico.	6	938K/M

*\*Requer acessórios dedicados e linhas de acoplador rápido na máquina.*

<b>KIT DE DESCONEXÃO RÁPIDA DE ACOPLAMENTO</b>	
<b>Número de Peça</b>	<b>Descrição</b>
455-7380	Fornecer um conjunto (masculino e feminino) de superfície plana "conectar sob pressão" desconexões rápidas. Estes são virados para conectar o M45.

<b>KIT DE DESCONEXÃO RÁPIDA DE PRESSIONAR TAMANHO 12</b>	
<b>Número de Peça</b>	<b>Descrição</b>
196-4191	Kit fornece um conjunto (masculino e feminino) "pressiona para conectar" desconexões rápidas. Para máquinas da série K anteriores a 2014.



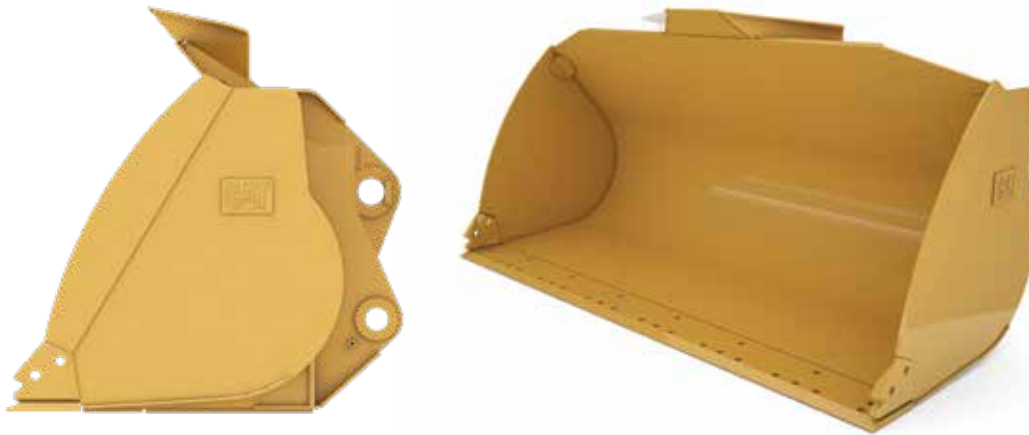
# ACESSÓRIOS PARA CARREGADEIRAS PEQUENAS



Caçambas de Propósito Geral

## Caçambas da Série de Desempenho para Propósito Geral

proporcionam maiores fatores de preenchimento e retenção de material em aplicações de carga e transporte, bem como classificação, nivelamento e despejo em uma ampla variedade de aplicações e materiais.



PROPÓSITO GERAL – CAÇAMBAS DA SÉRIE DE DESEMPENHO							PINADO
Número de Peça	Capacidade <i>m<sup>3</sup> (yd<sup>3</sup>)</i>	Peso <i>kg (lb)</i>	Comprimento <i>mm (pol)</i>	Largura <i>mm (pol)</i>	Altura <i>mm (pol)</i>	Tipo de Borda	Compatibilidade da Máquina
345-2818	1,9 (2,5)	775 (1.709)	1.109 (44)	2.532 (100)	1.235 (49)	Borda da Base	924K, 926M, 930K/M
417-4359	1,9 (2,5)	940 (2.072)	1.240 (49)	2.549 (100)	1.260 (50)	BOCE	924K, 926M, 930K/M
345-2820	2,9 (3,8)	1.057 (2.330)	1.418 (56)	2.727 (107)	1.572 (62)	Borda da Base	924K, 926M, 930K/M
417-4921	2,1 (2,7)	982 (2.165)	1.312 (52)	2.549 (100)	1.314 (52)	BOCE	924K, 926M, 930K/M
345-2822	2,3 (3,0)	892 (1.967)	1.303 (51)	2.528 (100)	1.338 (53)	Borda da Base	924K, 926M, 930K/M
417-4923	2,3 (3,0)	1.020 (2.249)	1.375 (54)	2.549 (100)	1.358 (54)	BOCE	924K, 926M, 930K/M
345-2804	2,5 (3,3)	978 (2.156)	1.303 (51)	2.727 (107)	1.336 (53)	Borda da Base	938K/M
345-2814	2,5 (3,3)	978 (2.156)	1.365 (54)	2.528 (100)	1.382 (54)	Borda da Base	938K/M
345-2824	2,5 (3,3)	977 (2.154)	1.365 (54)	2.528 (100)	1.382 (54)	Borda da Base	924K, 926M, 930K/M
417-4345	2,5 (3,3)	1.108 (2.443)	1.437 (57)	2.549 (100)	1.404 (55)	BOCE	924K, 926M, 930K/M
345-2816	2,7 (3,5)	968 (2.134)	1.365 (54)	2.528 (100)	1.418 (56)	Borda da Base	938K/M
345-2826	2,7 (3,5)	1.021 (2.251)	1.365 (54)	2.727 (107)	1.382 (54)	Borda da Base	938K/M
345-2828	2,9 (3,8)	1.057 (2.330)	1.418 (56)	2.727 (107)	1.418 (56)	Borda da Base	938K/M
417-4895	2,5 (3,3)	1.114 (2.456)	1.375 (54)	2.747 (108)	1.358 (54)	BOCE	938K/M
417-4927	2,7 (3,5)	1.158 (2.553)	1.437 (57)	2.747 (108)	1.404 (55)	BOCE	938K/M
417-4349	2,9 (3,8)	1.202 (2.650)	1.486 (59)	2.747 (108)	1.439 (57)	BOCE	938K/M

## ACESSÓRIOS PARA CARREGADEIRAS PEQUENAS

### As Caçambas da Série de Desempenho com Piso Plano

utilizam um piso longo e plano que proporciona melhores resultados ao arrastar e nivelar para trás.



PISO PLANO – CAÇAMBAS DA SÉRIE DE DESEMPENHO							FIXAÇÃO POR PINO
Número de Peça	Capacidade <i>m³ (yd³)</i>	Peso <i>kg (lb)</i>	Comprimento <i>mm (pol)</i>	Largura <i>mm (pol)</i>	Altura <i>mm (pol)</i>	Tipo de Borda	Compatibilidade da Máquina
490-3050	2,3 (3,0)	1.025 (2.260)	1.471 (58)	2.532 (100)	1.349 (53)	BOCE	924K, 926M, 930K/M
493-1835	2,3 (3,0)	1.105 (2.436)	1.515 (60)	2.549 (100)	1.350 (53)	WOT	938K/M
490-3060	2,5 (3,3)	1.230 (2.712)	1.375 (54)	2.727 (107)	1.358 (54)	BOCE	938K/M
490-3070	2,9 (3,8)	1.317 (2.904)	1.486 (59)	2.727 (107)	1.439 (57)	BOCE	938K/M
493-1845*	2,5 (3,3)	1.196 (2.637)	1.515 (60)	2.738 (108)	1.350 (53)	WOT	938K/M
493-1855*	2,9 (3,8)	1.283 (2.829)	1.625 (64)	2.738 (108)	1.431 (56)	WOT	938K/M

### As Caçambas para Materiais Leves

são especialmente projetadas para máxima eficiência e maior capacidade ao carregar materiais leves e pouco embalados.



CAÇAMBAS DE MATERIAIS LEVES							FIXAÇÃO POR PINO
Número de Peça	Capacidade <i>m³ (yd³)</i>	Peso <i>kg (lb)</i>	Comprimento <i>mm (pol)</i>	Largura <i>mm (pol)</i>	Altura <i>mm (pol)</i>	Tipo de Borda	Compatibilidade da Máquina
452-7416	3,0 (3,9)	1.239 (2.732)	1.462 (58)	2.747 (108)	1.369 (54)	BOCE	924K, 926M, 930K/M
417-4905	3,5 (4,6)	1.317 (2.904)	1.565 (62)	2.747 (108)	1.448 (57)	BOCE	924K, 926M, 930K/M
450-0250	3,8 (5,0)	1.389 (3.062)	1.647 (65)	2.747 (108)	1.471 (58)	BOCE	924K, 926M, 930K/M
417-4942	4,2 (5,5)	1.440 (3.175)	1.735 (68)	2.747 (108)	1.538 (61)	BOCE	924K, 926M, 930K/M
417-4350	5,0 (6,5)	1.497 (3.300)	1.735 (68)	2.747 (108)	1.687 (66)	BOCE	924K, 926M, 930K/M
360-3332	3,5 (4,6)	1.313 (2.895)	1.565 (62)	2.727 (107)	1.448 (57)	BOCE	938K/M
450-0251	3,8 (5,0)	1.372 (3.025)	1.647 (65)	2.747 (108)	1.471 (58)	BOCE	938K/M
360-3333	4,2 (5,5)	1.438 (3.170)	1.735 (68)	2.747 (108)	1.538 (61)	BOCE	938K/M
360-3334*	5,0 (6,5)	1.496 (3.298)	1735 (68)	2.747 (108)	1.687 (66)	BOCE	938K/M



\*O kit de câmera frontal 582-1425 é exigido pelos requisitos locais da UE para caçambas de materiais leves de 5,0 m³. Contate o revendedor para obter detalhes.



**As Caçambas de Areia e Cascalho**

são projetadas para manuseio de agregados em aplicações de carregadeiras de plantas descontínuas.

Chapas de desgaste adicionais na parte inferior e nas laterais da caçamba melhoram a durabilidade da caçamba em aplicações de agregado graúdo.

CAÇAMBAS DE AREIA E CASCALHO						FIXAÇÃO POR PINO	
Número de Peça	Capacidade m <sup>3</sup> (yd <sup>3</sup> )	Peso kg (lb)	Comprimento mm (pol)	Largura mm (pol)	Altura mm (pol)	Tipo de Borda	Compatibilidade da Máquina
430-3300	2,5 (3,3)	1.026 (2.262)	1.303 (51)	2.750 (108)	1.338 (53)	Borda da Base	924K, 926M, 930K/M
466-2252	2,5 (3,3)	1.171 (2.582)	1.375 (54)	2.747 (108)	1.359 (54)	BOCE	924K, 926M, 930K/M
360-3309	2,7 (3,5)	1.067 (2.352)	1.418 (56)	2.750 (108)	1.382 (54)	Borda da Base	924K, 926M, 930K/M
466-2253	2,7 (3,5)	1.210 (2.668)	1.437 (57)	2.747 (108)	1.404 (55)	BOCE	924K, 926M, 930K/M
360-3308	2,7 (3,5)	1.075 (2.370)	1.365 (54)	2.750 (108)	1.381 (54)	Borda da Base	938K/M
466-2255	2,7 (3,5)	1.218 (2.685)	1.437 (57)	2.747 (108)	1.404 (55)	BOCE	938K/M
469-0193	2,9 (3,8)	1.113 (2.454)	1.418 (56)	2.750 (108)	1.418 (56)	Borda da Base	938K/M
469-0194	2,9 (3,8)	1.251 (2.758)	1.428 (56)	2.743 (108)	1.440 (57)	BOCE	938K/M
360-3311	3,2 (4,2)	1.147 (2.529)	1.418 (56)	2.750 (108)	1.465 (58)	Borda da Base	924K, 926M, 930K/M
466-2254	3,2 (4,2)	1.290 (2.844)	1.486 (59)	2.747 (108)	1.488 (59)	BOCE	924K, 926M, 930K/M
360-3310	3,2 (4,2)	1.146 (2.527)	1.418 (56)	2.750 (108)	1.467 (58)	Borda da Base	938K/M
466-2256	3,2 (4,2)	1.289 (2.842)	1.486 (59)	2.747 (108)	1.488 (59)	BOCE	938K/M
396-2222	3,5 (4,6)	1.551 (3.430)	1.578 (62)	2.750 (108)	1.537 (61)	BOCE	938K/M

CAÇAMBAS DE AREIA E CASCALHO —938K/M COM PNEUS DE 23,5"						FIXAÇÃO POR PINO
Número de Peça	Capacidade m <sup>3</sup> (yd <sup>3</sup> )	Peso kg (lb)	Comprimento mm (pol)	Largura mm (pol)	Altura mm (pol)	Tipo de Borda
593-8674	2,9 (3,8)	1.127 (2.485)	1.403 (55)	2.738 (108)	1.418 (56)	Borda da Base
593-8641	2,9 (3,8)	1.315 (2.899)	1.475 (58)	2.743 (108)	1.439 (57)	BOCE
593-8703	3,2 (4,2)	1.208 (2.663)	1.403 (55)	2.735 (108)	1.462 (58)	Borda da Base
593-8702	3,2 (4,2)	1.345 (2.965)	1.475 (58)	2.743 (108)	1.487 (59)	BOCE

OBSERVAÇÃO: Profundidade de escavação adicional para pneus mais largos.

# ACESSÓRIOS PARA CARREGADEIRAS PEQUENAS


## As caçambas para cavacos de madeira

são caçambas de alta capacidade para aplicações onde é manuseado material de baixa densidade. Maior capacidade permite mais produtividade por ciclo.



Caçamba para Cavacos de Madeira

CAÇAMBAS PARA CAVACOS DE MADEIRA – 938K/M				FIXAÇÃO POR PINO		
Número de Peça	Capacidade <i>m³ (yd³)</i>	Peso <i>kg (lb)</i>	Comprimento <i>mm (pol)</i>	Largura <i>mm (pol)</i>	Altura <i>mm (pol)</i>	Tipo de Borda
568-7631	6,0 (7,8)	1.811 (3.993)	1.889 (74)	3.062 (121)	1.614 (64)	BOCE
568-9164	6,9 (9,0)	1.940 (4.277)	1.889 (74)	3.381 (133)	1.640 (65)	BOCE

 Observação: O kit de câmera frontal 582-1425 é exigido pelos requisitos locais da UE para todas as caçambas de alta capacidade/cavacos de madeira. Contate o revendedor para obter detalhes.




Caçamba de Despejo Alto

## As Caçambas de Despejo Alto

apresentam altura de despejo bastante maior em relação às caçambas padrão de manuseio de materiais. Seja carregando caminhões, abastecendo compactadores ou apenas trabalhando na pilha, as caçambas de despejo alto oferecem o desempenho que você precisa.

CAÇAMBAS DE DESPEJO ALTO							PINADO	
Número de Peça	Capacidade <i>m³ (yd³)</i>	Peso <i>kg (lb)</i>	Comprimento <i>mm (pol)</i>	Largura <i>mm (pol)</i>	Altura <i>mm (pol)</i>	Tipo de Borda	Hidráulica Necessária	Compatibilidade da Máquina
461-1430	3,0 (3,9)	1.739 (3.834)	1.770 (70)	2.528 (100)	1.663 (66)	BOCE	Terceira Função	924K, 926M, 930K/M
461-7080	3,5 (4,6)	1.827 (4.028)	1.770 (70)	2.716 (107)	1.706 (67)	BOCE	Terceira Função	924K, 926M, 930K/M
464-2890	4,1 (5,4)	2.159 (4.760)	1.835 (72)	3.032 (119)	1.721 (68)	BOCE	Terceira Função	924K, 926M, 930K/M
461-7085	4,1 (5,4)	2.156 (4.753)	1.835 (72)	3.032 (119)	1.721 (68)	BOCE	Terceira Função	938K/M
464-2895	5,0 (6,5)	2.528 (5.573)	1.954 (77)	3.032 (119)	1.863 (73)	BOCE	Terceira Função	924K, 926M, 930K/M
461-7060	5,0 (6,5)	2.256 (4.974)	1.954 (77)	3.031 (119)	1.864 (73)	BOCE	Terceira Função	938K/M

 Observação: O kit de câmera frontal 582-1425 é exigido pelos requisitos locais da UE para todas as caçambas de despejo alto. Contate o revendedor para obter detalhes.



**As caçambas multiusos** possuem excelente versatilidade para manuseio, fixação, laminação, avaliação, nivelamento e despejo.

**Caçamba Multiuso**



CAÇAMBAS MULTIUSO							FIXAÇÃO POR PINO	
Número de Peça	Capacidade $m^3$ (yd <sup>3</sup> )	Peso kg (lb)	Comprimento mm (pol)	Largura mm (pol)	Altura mm (pol)	Tipo de Borda	Hidráulica Necessária	Compatibilidade da Máquina
525-7237	2,1 (2,7)	1.439 (3.172)	1.251 (49)	2.550 (100)	1.274 (50)	BOCE	Terceira Função	924K, 926M, 930K/M
537-8665	2,7 (3,5)	1.587 (3.499)	1.415 (56)	2.750 (108)	1.338 (53)	BOCE	Terceira Função	938K/M



## As Caçambas para Manuseio de Resíduos

estão disponíveis em diferentes estilos: manuseio de resíduos, nivelamento, carregamento e transporte.

CAÇAMBAS DE MANUSEIO DE RESÍDUOS						FIXAÇÃO POR PINO		
Número de Peça	Capacidade $m^3$ (yd <sup>3</sup> )	Comprimento mm (pol)	Largura mm (pol)	Altura mm (pol)	Tipo de Borda	Hidráulica Necessária	Máquina Compatibilidade	Tipo
449-4365 <sup>^</sup>	3,4 (4,5)	2.089 (82)	2.743 (108)	1.431 (56)	BASE	Terceira Função	924K, 926M, 930M	Resíduos
449-4371 <sup>^^</sup>	3,8 (5,0)	2.159 (85)	2.886 (114)	1.440 (57)	BASE	Terceira Função	938K	Resíduos
439-1335 <sup>^</sup>	4,2 (5,5)	1.435 (56)	2.743 (108)	1.925 (76)	BOCE	Nenhum	924K, 926M, 930K/M	Nivelamento
434-8968 <sup>^</sup>	4,6 (6,0)	1.790 (71)	2.743 (108)	1.605 (63)	BOCE	Nenhum	924K, 926M, 930K/M	Carregamento e Transporte
438-9377 <sup>^^</sup>	4,6 (6,0)	1.435 (56)	2.927 (115)	1.964 (77)	BOCE	Nenhum	938K/M	Nivelamento
434-3349 <sup>^^</sup>	4,9 (6,5)	1.807 (71)	2.886 (114)	1.640 (66)	BOCE	Nenhum	938K	Carregamento e Transporte

<sup>^</sup>Requer borda de aço cortante aparafusada 345-2758 ou borda de borracha 444-1523.

<sup>^^</sup>Requer borda de aço cortante aparafusada 139-9230 ou borda de borracha 437-0289.

# ACESSÓRIOS PARA CARREGADEIRAS PEQUENAS

## KIT DO ACOPLADOR RÁPIDO

## FUSION

Número de Peça	Descrição	Máquinas
374-5790*	Sistema de atuação do acoplador de interface eletro-hidráulico FAB ativado na cabine.	924K, 926M, 930K, 930M
566-5497*	Sistema de atuação do acoplador de interface eletro-hidráulico CAST ativado na cabine.	926M, 930M
374-5791*	Sistema de atuação do acoplador de interface eletro-hidráulico FAB ativado na cabine.	938K/938M
566-5498*	Sistema de atuação do acoplador de interface eletro-hidráulico CAST ativado na cabine.	938M

\*Requer "Kit, Acoplador Pronto" se a máquina não estiver pronta para acoplador rápido.

## KIT DO ACOPLADOR RÁPIDO

## ISO

Número de Peça	Descrição	Máquinas
545-5498*	Sistema de atuação do acoplador de interface eletro-hidráulico CAST ativado na cabine.	924K, 926M, 930K, 930M
566-5499*	Sistema de atuação do acoplador de interface eletro-hidráulico CAST ativado na cabine.	926M, 930M
545-5499*	Sistema de atuação do acoplador de interface eletro-hidráulico ativado na cabine.	938K, 938M
566-5500*	Sistema de atuação do acoplador de interface eletro-hidráulico CAST ativado na cabine.	938M

\*Requer "Kit, Acoplador Pronto" se a máquina não estiver pronta para acoplador rápido.

## KIT, ACOPLADOR PRONTO

Número de Peça	Máquinas
447-4892	924K
447-4893	926M, 930M, 938M
447-4895	938K, 938M
576-4833	926M, 930M, 938M

## Propósito Geral Caçambas da Série de Desempenho





## Propósito Geral

As caçambas da **Série de Desempenho** proporcionam maiores fatores de enchimento e retenção de material em aplicações de carga e transporte, bem como avaliação, nivelamento e despejo em uma ampla variedade de aplicações e materiais.

PROPÓSITO GERAL – CAÇAMBAS DA SÉRIE DE DESEMPENHO							FUSION
Número de Peça	Capacidade <i>m³ (yd³)</i>	Peso <i>kg (lb)</i>	Comprimento <i>mm (pol)</i>	Largura <i>mm (pol)</i>	Altura <i>mm (pol)</i>	Tipo de Borda	Compatibilidade da Máquina
345-2418	1,9 (2,5)	775 (1.709)	1.109 (44)	2.532 (100)	1.235 (49)	Borda da Base	926M, 930M
417-4919	1,9 (2,5)	911 (2.008)	1.181 (47)	2.549 (100)	1.260 (50)	BOCE	926M, 930M
360-3320	2,1 (2,7)	825 (1.819)	1.181 (47)	2.540 (100)	1.289 (51)	Borda da Base	926M, 930M
360-3321	2,1 (2,7)	953 (2.101)	1.253 (49)	2.549 (100)	1.314 (52)	BOCE	926M, 930M
360-3322	2,3 (3,0)	863 (1.903)	1.244 (49)	2.540 (100)	1.333 (53)	Borda da Base	926M, 930M
360-3323	2,3 (3,0)	972 (2.143)	1.316 (52)	2.549 (100)	1.358 (54)	BOCE	926M, 930M
345-2424	2,5 (3,3)	962 (2.121)	1.306 (51)	2.520 (99)	1.378 (54)	Borda da Base	926M, 930M, 938M
345-2784	2,5 (3,3)	963 (2.123)	1.244 (49)	2.727 (107)	1.333 (53)	Borda da Base	926M, 930M, 938M
417-4355	2,5 (3,3)	1.103 (2.432)	1.316 (52)	2.747 (108)	1.358 (54)	BOCE	926M, 930M, 938M
593-1457*	2,6 (3,4)	1.130 (2.491)	1.313 (52)	2.950 (116)	1.314 (52)	BOCE	926M, 930M, 938M
417-4925	2,5 (3,3)	1.094 (2.411)	1.378 (54)	2.549 (100)	1.404 (55)	BOCE	926M, 930M, 938M
345-2426	2,7 (3,5)	1.007 (2.220)	1.306 (51)	2.727 (107)	1.378 (54)	Borda da Base	926M, 930M, 938M
345-2427	2,7 (3,5)	1.153 (2.542)	1.378 (54)	2.727 (107)	1.404 (55)	BOCE	926M, 930M, 938M
360-3336	2,7 (3,5)	962 (2.121)	1.306 (51)	2.540 (100)	1.418 (56)	Borda da Base	926M, 930M, 938M
345-2428	2,9 (3,8)	1.042 (2.297)	1.414 (56)	2.727 (107)	1.414 (56)	Borda da Base	926M, 930M, 938M
417-4929	2,9 (3,8)	1.180 (2.602)	1.427 (56)	2.747 (108)	1.439 (57)	BOCE	926M, 930M, 938M

\*Para uso com pneus de uso frequente na UE: pneus largos 750 XBIB, 20,5 R25, 28L26.

## ACESSÓRIOS PARA CARREGADEIRAS PEQUENAS

### Caçambas Planas da Série de Desempenho

utiliza um piso longo e plano que oferece melhores resultados ao arrastar e nivelar para trás.



PISO PLANO – CAÇAMBAS DA SÉRIE DE DESEMPENHO							FUSION
Número de Peça	Capacidade m <sup>3</sup> (yd <sup>3</sup> )	Peso kg (lb)	Comprimento mm (pol)	Largura mm (pol)	Altura mm (pol)	Tipo de Borda	Compatibilidade da Máquina
491-0515	2,3 (3,0)	1.090 (2.403)	1.343 (53)	2.532 (100)	1.358 (54)	BOCE	926M, 930M
491-0525	2,5 (3,3)	1.205 (2.657)	1.344 (53)	2.727 (107)	1.358 (54)	BOCE	926M, 930M
491-0535	2,9 (3,8)	1.291 (2.846)	1.445 (57)	2.727 (107)	1.439 (57)	BOCE	926M, 930M
493-1840	2,3 (3,0)	1.063 (2.344)	1.483 (58)	2.539 (100)	1.350 (53)	WOT	926M, 930M, 938M
493-1850	2,5 (3,3)	1.170 (2.579)	1.483 (58)	2.738 (108)	1.350 (53)	WOT	926M, 930M, 938M
493-1860	2,9 (3,8)	1.257 (2.771)	1.594 (63)	2.738 (108)	1.430 (56)	WOT	926M, 930M, 938M



**As Caçambas de Materiais Leves especialmente projetadas** têm máxima eficiência e maior capacidade ao carregar materiais leves e pouco embalados.

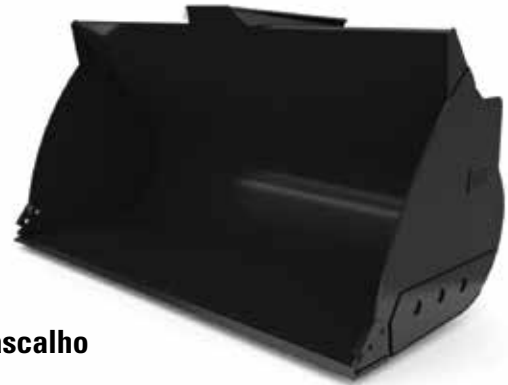
CAÇAMBAS DE MATERIAIS LEVES							FUSION
Número de Peça	Capacidade m <sup>3</sup> (yd <sup>3</sup> )	Peso kg (lb)	Comprimento mm (pol)	Largura mm (pol)	Altura mm (pol)	Tipo de Borda	Compatibilidade da Máquina
452-7417	3,0 (3,9)	1.220 (2.690)	1.404 (55)	2.747 (108)	1.369 (54)	BOCE	926M, 930M, 938M
417-4935	3,5 (4,6)	1.303 (2.873)	1.506 (59)	2.747 (108)	1.449 (57)	BOCE	926M, 930M, 938M
450-0252	3,8 (5,0)	1.368 (3.016)	1.588 (63)	2.747 (108)	1.478 (58)	BOCE	926M, 930M, 938M
417-4342	4,2 (5,5)	1.439 (3.172)	1.676 (66)	2.747 (108)	1.538 (61)	BOCE	926M, 930M, 938M
417-4950*	5,0 (6,5)	1.502 (3.311)	1.676 (66)	2.747 (108)	1.687 (66)	BOCE	926M, 930M, 938M



\*O kit de câmera frontal 582-1425 é exigido pelos requisitos locais da UE para caçambas de materiais leves de 5,0 m<sup>3</sup>.  
Contate o revendedor para obter detalhes.

## As Caçambas de areia e cascalho

são projetadas para manuseio de agregados em aplicações de carregadeiras de plantas descontínuas.



**Caçamba de Areia e Cascalho**

CAÇAMBAS DE AREIA E CASCALHO							FUSION
Número de Peça	Capacidade <i>m<sup>3</sup> (yd<sup>3</sup>)</i>	Peso <i>kg (lb)</i>	Comprimento <i>mm (pol)</i>	Largura <i>mm (pol)</i>	Altura <i>mm (pol)</i>	Tipo de Borda	Compatibilidade da Máquina
451-1403	2,5 (3,3)	964 (2.125)	1.262 (50)	2.750 (108)	1.333 (53)	Borda da Base	926M, 930M
451-1409	2,5 (3,3)	1.149 (2.533)	1.317 (52)	2.747 (108)	1.359 (54)	BOCE	926M, 930M
451-1404	2,7 (3,5)	1.007 (2.220)	1.324 (52)	2.750 (108)	1.378 (54)	Borda da Base	926M, 930M, 938M
451-1410	2,7 (3,5)	1.197 (2.639)	1.379 (54)	2.747 (108)	1.404 (55)	BOCE	926M, 930M, 938M
469-0191	2,9 (3,8)	1.042 (2.297)	1.355 (53)	2.750 (108)	1.414 (56)	Borda da Base	926M, 930M, 938M
469-0192	2,9 (3,8)	1.236 (2.725)	1.428 (56)	2.743 (108)	1.440 (57)	BOCE	926M, 930M, 938M
451-1405	3,2 (4,2)	1.128 (2.487)	1.373 (54)	2.750 (108)	1.462 (58)	Borda da Base	926M, 930M, 938M
451-1411	3,2 (4,2)	1.265 (2.789)	1.426 (56)	2.747 (108)	1.488 (59)	BOCE	926M, 930M, 938M

CAÇAMBAS DE AREIA E CASCALHO –938K/M COM PNEUS DE 23,5"						FUSION
Número de Peça	Capacidade <i>m<sup>3</sup> (yd<sup>3</sup>)</i>	Peso <i>kg (lb)</i>	Comprimento <i>mm (pol)</i>	Largura <i>mm (pol)</i>	Altura <i>mm (pol)</i>	Tipo de Borda
593-8823	2,9 (3,8)	1.171 (2.582)	1.406 (55)	2.735 (108)	1.418 (56)	Borda da Base
593-8821	2,9 (3,8)	1.308 (2.884)	1.478 (58)	2.743 (108)	1.439 (57)	BOCE
593-8806	3,2 (4,2)	1.201 (2.648)	1.406 (55)	2.738 (108)	1.462 (58)	Borda da Base
593-8805	3,2 (4,2)	1.338 (2.950)	1.478 (58)	2.743 (108)	1.487 (59)	BOCE

## ACESSÓRIOS PARA CARREGADEIRAS PEQUENAS

CAÇAMBA PARA MOVIMENTAÇÃO DE MATERIAIS -924K/926M						FUSION
Número de Peça	Capacidade <i>m<sup>3</sup> (yd<sup>3</sup>)</i>	Peso <i>kg (lb)</i>	Comprimento <i>mm (pol)</i>	Largura <i>mm (pol)</i>	Altura <i>mm (pol)</i>	Tipo de Borda
446-0738	1,5 (2,0)	1.032 (2.275)	1.174 (46)	1.861 (73)	1.272 (50)	BOCE

**As Caçambas de Descarga Lateral** podem ser despejados para frente (como uma caçamba padrão) ou para o lado. Essa funcionalidade o torna especialmente adequado para trabalhar em áreas urbanas, locais de trabalho pequenos ou outros ambientes de trabalho congestionados.



**Caçamba de Descarga Lateral (vista superior)**

CAÇAMBAS DE DESCARGA LATERAL -SÉRIE K/M							FUSION
Número de Peça	Capacidade <i>m<sup>3</sup> (yd<sup>3</sup>)</i>	Peso <i>kg (lb)</i>	Comprimento <i>mm (pol)</i>	Largura <i>mm (pol)</i>	Altura <i>mm (pol)</i>	Tipo de Borda	Direção de Descarga
571-8457*	1,9 (2,5)	1.691 (3.728)	1.388 (55)	3.105 (122)	1.097 (43)	BOCE	Esquerda
461-2391*	1,9 (2,5)	1.653 (3.645)	1.387 (55)	3.105 (122)	1.097 (43)	BOCE	Direita

\*Requer a terceira válvula na máquina.

**As caçambas** para lascas de madeira têm alta capacidade para carregadeiras Cat que possuem um design comprovado com peso mais baixo em comparação aos concorrentes e podem transportar materiais com 20% mais densidade do que outros.



**Caçamba para Cavaco de Madeira**

CAÇAMBAS PARA CAVACO DE MADEIRA – SÉRIE K/M						FUSION	
Número de Peça	Capacidade m <sup>3</sup> (yd <sup>3</sup> )	Peso kg (lb)	Comprimento mm (pol)	Largura mm (pol)	Altura mm (pol)	Tipo de Borda	
568-9161	6,0 (7,8)	1.850 (4.079)	1.982 (78)	3.062 (121)	1.614 (64)	BOCE	
568-9.168	6,9 (9,0)	1.978 (4.361)	1.982 (78)	3.381 (133)	1.640 (65)	BOCE	



Observação: O kit de câmera frontal 582-1425 é exigido pelos requisitos locais da UE para todas as caçambas de alta capacidade/cavacos de madeira. Contate o revendedor para obter detalhes.

**As Caçambas de Despejo Alto** apresentam altura de despejo bastante maior em relação às caçambas padrão de manuseio de materiais. Seja carregando caminhões, alimentando compactadores ou simplesmente trabalhando na pilha, as caçambas de despejo alto oferecem o desempenho de que você precisa.



**Caçamba de Despejo Alto**

CAÇAMBAS DE DESCARGA LATERAL – SÉRIE K/M							FUSION	
Número de Peça	Capacidade m <sup>3</sup> (yd <sup>3</sup> )	Peso kg (lb)	Comprimento mm (pol)	Largura mm (pol)	Altura mm (pol)	Necessário Hidráulica	Tipo de Borda	
473-6945*	3,0 (3,9)	1.707 (3.763)	1.710 (67)	2.528 (100)	1.663 (66)	Terceira Função	BOCE	
473-6942	3,5 (4,6)	1.797 (3.962)	1.770 (70)	2.728 (107)	1.706 (67)	Terceira Função	BOCE	
476-9305	4,1 (5,4)	2.126 (4.687)	1.775 (70)	3.032 (119)	1.721 (68)	Terceira Função	BOCE	
476-9308	5,0 (6,5)	2.227 (4.910)	1.922 (76)	3.032 (119)	1.863 (73)	Terceira Função	BOCE	

Somente 924K, 926M, 930K/M.



Observação: O kit de câmera frontal 582-1425 é exigido pelos requisitos locais da UE para todas as caçambas de despejo alto. Contate o revendedor para obter detalhes.

**KIT**

Número de Peça	Modelo	Descrição
611-5615	Proteção HD, Cilindro	Ajuda a minimizar a entrada de material Na carcaça do cilindro

\*São necessários 2 kits, 1 para cada cilindro de descarga da caçamba.

# ACESSÓRIOS PARA CARREGADEIRAS PEQUENAS



## As Caçambas Multiuso para carregadeiras pequenas

Cat oferecem versatilidade excelente, permitindo que uma única ferramenta de trabalho faça a tarefa de muitas. Esta caçamba é ideal para movimentação de materiais, fixação, nivelamento, aplainamento e segurar objetos de formatos irregulares.



CAÇAMBAS MULTIUSO								FUSION
Número de Peça	Capacidade <i>m<sup>3</sup> (yd<sup>3</sup>)</i>	Peso <i>kg (lb)</i>	Comprimento <i>mm (pol)</i>	Largura <i>mm (pol)</i>	Altura <i>mm (pol)</i>	Tipo de Borda	Necessário Hidráulica	Compatibilidade da Máquina
362-0901	2,1 (2,7)	1.404 (3.095)	1.537 (61)	2.605 (103)	1.286 (51)	BOCE	Terceira Função	924K, 926M, 930K/M
362-0902	2,1 (2,7)	1.417 (3.124)	1.213 (48)	2.605 (103)	1.274 (50)	BOCE	Terceira Função	924K, 926M, 930K/M
527-9408	2,7 (3,5)	1.562 (3.444)	1.343 (53)	2.750 (108)	1.338 (53)	BOCE	Terceira Função	930K/M-/938K/M



**As caçambas esqueleto** são usadas principalmente para remover e separar rochas e detritos maiores de solo e areia.



**Caçamba de Estrutura**

CAÇAMBA ESQUELETO – SÉRIE K/M						FUSION
Número de Peça	Capacidade <i>m<sup>3</sup> (yd<sup>3</sup>)</i>	Peso <i>kg (lb)</i>	Comprimento <i>mm (pol)</i>	Largura <i>mm (pol)</i>	Altura <i>mm (pol)</i>	Tipo de Borda
591-3866	1,9 (2,5)	1.099 (2.423)	1.176 (46)	2.532 (100)	1.301 (51)	Borda da Base



**Caçambas da Série de Desempenho para Propósito Geral**



**As Caçambas da Série Performance de Propósito Geral** fornecem fatores de enchimento e retenção de material mais altos em aplicações de carga e transporte, bem como no nivelamento, aplainamento e despejo em uma ampla variedade de aplicações e materiais.

PROPÓSITO GERAL – CAÇAMBAS DA SÉRIE DE DESEMPENHO							HPL – LARGO (L50)
Número de Peça	Capacidade <i>m<sup>3</sup> (yd<sup>3</sup>)</i>	Peso <i>kg (lb)</i>	Comprimento <i>mm (pol)</i>	Largura <i>mm (pol)</i>	Altura <i>mm (pol)</i>	Tipo de Borda	Compatibilidade da Máquina
360-3256	2,1 (2,7)	793 (1.748)	1.195 (47)	2.532 (100)	1.294 (51)	Borda da Base	924K, 926M, 930K/M
360-3257	2,3 (3,0)	831 (1.832)	1.258 (50)	2.532 (100)	1.338 (53)	Borda da Base	924K, 926M, 930K/M
371-2390	2,5 (3,3)	917 (2.022)	1.258 (50)	2.727 (107)	1.336 (53)	Borda da Base	924K, 926M, 930K/M, 938K/M
360-3258	2,7 (3,5)	961 (2.119)	1.320 (52)	2.727 (107)	1.381 (54)	Borda da Base	924K, 926M, 930K/M, 938K/M
371-2391	2,9 (3,8)	997 (2.198)	1.369 (54)	2.727 (107)	1.417 (56)	Borda da Base	924K, 926M, 930K/M, 938K/M
589-9066*	2,6 (3,4)	1.083 (2.388)	1.267 (50)	2.950 (116)	1.314 (52)	BOCE	924K, 926M, 930K/M, 938K/M

\*Para uso com pneus de uso frequente na UE: pneus largos 750 XBIB, 20,5 R25, 28L26.

## ACESSÓRIOS PARA CARREGADEIRAS PEQUENAS

**As Caçambas da Série de Desempenho com Piso Plano** utilizam um piso longo e plano que proporciona melhores resultados ao arrastar e nivelar para trás.



**Piso Plano da Série Performance**

PISO PLANO –CAÇAMBAS DA SÉRIE DE PERFORMANCE							HPL – LARGO (L50)
Número de Peça	Capacidade <i>m<sup>3</sup> (yd<sup>3</sup>)</i>	Peso <i>kg (lb)</i>	Comprimento <i>mm (pol)</i>	Largura <i>mm (pol)</i>	Altura <i>mm (pol)</i>	Tipo de Borda	Compatibilidade da Máquina
482-6970	2,3 (3,0)	1.052 (2.319)	1.331 (52)	2.532 (100)	1.358 (54)	BOCE	924K, 926M, 930K/M
491-0510	2,3 (3,0)	1.025 (2.260)	1.471 (58)	2.539 (100)	1.349 (53)	WOT	924K, 926M, 930K/M
482-6950	2,5 (3,3)	1.153 (2.542)	1.331 (52)	2.727 (107)	1.358 (54)	BOCE	924K, 926M, 930K/M
491-0520	2,5 (3,3)	1.119 (2.467)	1.470 (58)	2.738 (108)	1.350 (53)	WOT	924K, 926M, 930K/M
482-6960	2,9 (3,8)	1.240 (2.734)	1.441 (57)	2.727 (107)	1.439 (57)	BOCE	924K, 926M, 930K/M, 938K/M
491-0530	2,9 (3,8)	1.206 (2.659)	1.581 (62)	2.738 (108)	1.430 (56)	WOT	924K, 926M, 930K/M, 938K/M

**A Caçamba para Nivelamento** são de estilo escandinavo, com pisos longos e planos, proporcionando ao operador total visibilidade da borda cortante. O formato da caçamba fornece flexibilidade para escavar material, nivelar ou aterrar.



**Caçambas para Nivelamento**

CAÇAMBAS PARA NIVELAMENTO – SÉRIE K/M				HPL – LARGO (L50)	
Número de Peça	Capacidade <i>m³ (yd³)</i>	Peso <i>kg (lb)</i>	Comprimento <i>mm (pol)</i>	Largura <i>mm (pol)</i>	Altura <i>mm (pol)</i>
513-0277	1,8 (2,4)	967 (2.132)	1.640 (65)	2.600 (102)	972 (38)
513-0159	1,9 (2,5)	997 (2.198)	1.640 (65)	2.700 (106)	972 (38)
513-0115	2,0 (2,6)	1.057 (2.330)	1.640 (65)	2.900 (114)	972 (38)

**As proteções contra derramamento aparafusadas** aumentam a capacidade e ajudam a evitar derramamento em condições de percurso de máquina adversas.

PROTEÇÃO CONTRA DERRAMAMENTO PARA NIVELAMENTO			HPL – LARGO (L50)	
Número de Peça	Peso <i>m³ (yd³)</i>	Comprimento <i>mm (pol)</i>	Largura <i>mm (pol)</i>	Altura <i>mm (pol)</i>
519-1916*	117 (258)	1.475 (58)	2.909 (115)	675 (27)

\*Para uso com as caçambas para nivelamento 513-0277, 513-0159, 513-0115 somente para limpeza de neve.



**Dentes Aparafusáveis com Protetor Contra Derramamento**

# ACESSÓRIOS PARA CARREGADEIRAS PEQUENAS

## As Caçambas da Série Performance de Material Leve

aproveitam muitos dos mesmos recursos encontrados na caçamba de propósito geral, mas com maiores capacidade de volume para manipular materiais menos densos, como solo superficial, fertilizante, aparas de madeira e muito mais.



**Caçamba de Material Leve da Série Performance**

CAÇAMBA DE MATERIAL – LEVE DA SÉRIE PERFORMANCE – SÉRIE K/M					HPL – LARGO (L50)	
Número de Peça	Capacidade m <sup>3</sup> (yd <sup>3</sup> )	Peso kg (lb)	Comprimento mm (pol)	Largura mm (pol)	Altura mm (pol)	Tipo de Borda
575-9686	3,5 (4,6)	1.246 (2.747)	1.511 (60)	2.727 (108)	1.449 (57)	BOCE
575-9687*	4,2 (5,5)	1.372 (3.025)	1.681 (66)	2.727 (108)	1.449 (57)	BOCE
575-9688*	5,0 (6,5)	1.430 (3.153)	1.681 (66)	2.727 (108)	1.687 (66)	BOCE



\*O kit de câmera frontal 582-1425 é exigido pelos requisitos locais da UE para caçambas de materiais leves de 5,0 m<sup>3</sup> e para uma caçamba de material leve de 5,0 m<sup>3</sup> usada em uma elevação alta com pneus 17,5. Contate o revendedor para obter detalhes.

## As Caçambas de Despejo Alto

apresentam altura de despejo bastante maior em relação às caçambas padrão de manuseio de materiais. Seja carregando caminhões, alimentando compactadores ou simplesmente trabalhando na pilha, as caçambas de despejo alto oferecem o desempenho de que você precisa.

**Caçamba de Despejo Alto**



CAÇAMBAS DE DESCARGA LATERAL – SÉRIE K/M						HPL – LARGO (L50)	
Número de Peça	Capacidade m <sup>3</sup> (yd <sup>3</sup> )	Peso kg (lb)	Comprimento mm (pol)	Largura mm (pol)	Altura mm (pol)	Necessário Hidráulica	Tipo de Borda
473-6951	3,0 (3,9)	1.790 (3.946)	1.767 (70)	2.550 (100)	1.663 (66)	Terceira Função	BOCE
473-6948	3,5 (4,6)	1.878 (4.140)	1.767 (70)	2.750 (108)	1.706 (67)	Terceira Função	BOCE
476-9311	4,1 (5,4)	2.316 (5.106)	1.832 (72)	3.060 (121)	1.721 (68)	Terceira Função	BOCE
476-9314	5,0 (6,5)	2.415 (5.324)	1.952 (77)	3.060 (121)	1.863 (73)	Terceira Função	BOCE



Observação: O kit de câmera frontal 582-1425 é exigido pelos requisitos locais da UE para todas as caçambas de despejo alto. Contate o revendedor para obter detalhes.

## Vassouras Anguladas

são usadas para limpar estacionamentos, fábricas, serrarias, pistas de aeroportos, ruas, meios-fios e vias de tráfego.



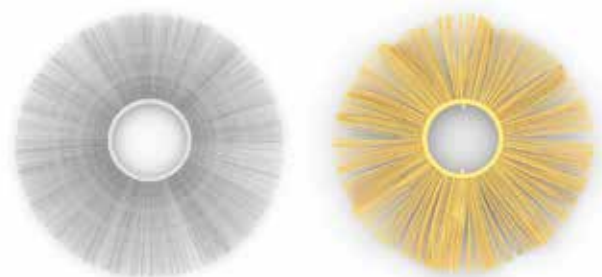
**BA25**  
**Vassoura Angulável Manual**

VASSOURA ANGULÁVEL – SÉRIE K/M				SWL
MODELO	BA25	BA25	BA30	BA30
Largura total - mm (pol)	2.700 (106)	2.700 (106)	3.200 (126)	3.200 (126)
Largura de Varredura – mm (pol)	2.500 (98)	2.500 (98)	3.000 (118)	3.000 (118)
Diâmetro da Escova mm (pol)	700 (28)	700 (28)	915 (36)	915 (36)
Material da Escova (50% Polietileno/50% Aço)	Sim	Sim	Sim	Sim
Altura – mm (pol)	1.300 (51)	1.300 (51)	1.520 (60)	1.520 (60)
Comprimento – mm (pol)	1.535 (60)	1.535 (60)	1.630 (64)	1.630 (64)
Peso – kg (lb)	430 (948)	440 (970)	500 (1102)	510 (1.124)
Angular	Manual	Hidráulica (24 V)	Manual	Hidráulica (24 V)
Número de Peça	600-8979	600-8981*	600-8982*	600-8983*

\*Não inclui o gancho; é necessário selecionar o gancho. Também é necessário um terceiro grupo de válvulas com tubulações frontais e desconexões rápidas, fluxo contínuo e kit de interruptor elétrico.

DE CERDAS			SWL	
VASSOURA		POLIETILENO	AÇO	ESPAÇADOR
BA25	Número de Peça	302-8211	202-8957	421-1549
	Quantidade*	28	27	54
BA30	Número de Peça	606-2973	138-1160	421-1549
	Quantidade*	34	27	61

As quantidades são numeradas para completar um conjunto de cerdas mistas (polietileno/aço).



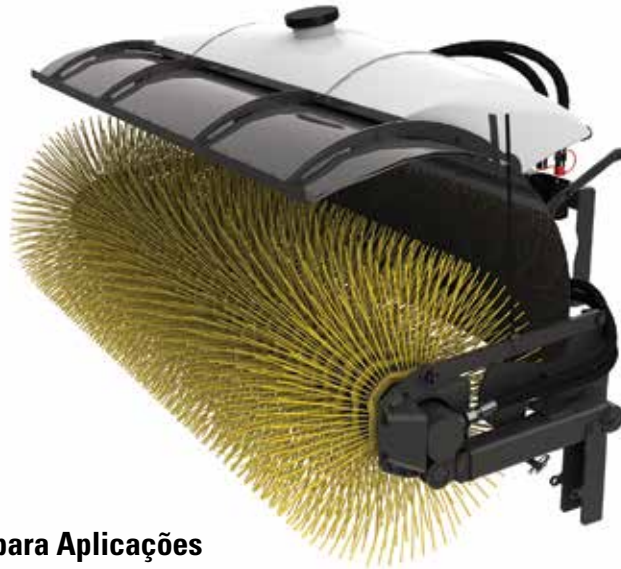
**Cerdas de aço e de poliéster**

SWL DE SELEÇÃO DE GANCHOS		
MÁQUINA	INTERFACE	BA25/BA30
910 – 938	ISO (L50)	487-8480
Antigo	IT (IT38)	487-8481
910 – 938	IT (IT14/28)	487-8490
914 – 938	FUSION	497-9469



O kit de câmera frontal 582-1425 é exigido pelos requisitos locais da UE para todas as vassouras. Contate o revendedor para obter detalhes.

# ACESSÓRIOS PARA CARREGADEIRAS PEQUENAS



**SA25**  
**Vassoura para Aplicações Especiais**

SWL DE SELEÇÃO DE GANCHOS		
MÁQUINA	INTERFACE	SA25/SA30
910 – 938	ISO (L50)	487-8480
Antigo	IT (IT38)	487-8481
910 – 938	IT (IT14/28)	487-8490
914 – 938	FUSION	497-9469

VASSOURAS PARA APLICAÇÕES ESPECIAIS –SÉRIE K/M			SWL
MODELO	SA25	SA30	
Largura total - mm (pol)	2.757 (109)	3.257 (128)	
Largura de Varredura	2.500 (98)	3.000 (118)	
Diâmetro da escova – mm (pol)	915 (36)	915 (36)	
Material da Escova (100% Polietileno)	Sim	Sim	
Altura – mm (pol)	1.422 (56)	1.422 (56)	
Comprimento – mm (pol)	1.636 (64)	1.636 (64)	
Peso – kg (lb)	640 (1.411)	690 (1.520)	
Angular	Hidráulica (24 V)	Hidráulica (24 V)	
Número de Peça	267-4961*	257-9680*	

\*Não inclui o gancho; é necessário selecionar o gancho. Também é necessário um terceiro grupo de válvulas com tubulações frontais e desconexões rápidas, fluxo contínuo e kit de interruptor elétrico.

CERDAS BRISTLES			SWL
VASSOURA		POLIÉSTER EM C <sup>^</sup>	ESPAÇADOR
SA25	Número de Peça	239-6817	421-1549
	Quantidade*	40	40
SA30	Número de Peça	239-6817	421-1549
	Quantidade*	40	40

\* As quantidades são numeradas para completar um conjunto de cerdas de poliéster.  
^C – Convóluto (não é reto).



O kit de câmera frontal 582-1425 é exigido pelos requisitos locais da UE para todas as vassouras. Contate o revendedor para obter detalhes.



**BP25**  
**Vassoura Coletora**

### VASSOURAS COLETORAS – SWL DA SÉRIE K/M

MODELO	BP25
Largura total - mm (pol)	2.700 (106)
Largura de Varredura – mm (pol)	2.500 (98)
Diâmetro da escova – mm (pol)	700 (28)
Material da Escova (100% Polietileno)	Sim
Altura – mm (pol)	1.300 (51)
Comprimento – mm (pol)	1.830 (72)
Peso – kg (lb)	650 (1.433)
Hidráulica Necessária	Terceira Função
Número de Peça	600-8976*

\*Não inclui o gancho; é necessário selecionar o gancho. Também é necessário um terceiro grupo de válvulas com tubulações frontais e desconexões rápidas, fluxo contínuo e kit de interruptor elétrico. É necessário o kit 588-4294 para conduzir.

### SWL DE SELEÇÃO DE GANCHOS

MÁQUINA	INTERFACE	BP25
910 – 938	ISO (L50)	487-8480
Antigo	IT (IT38)	487-8481
910 – 938	IT (IT14/28)	487-8490
910 – 938	FUSION	497-9469

### KIT

Número de Peça	Modelo	Descrição
588-4294*	BP25	O dispositivo de travamento evita que a vassoura caia durante a condução.

\*É necessário para rodar em algumas partes da UE. Pergunte ao seu revendedor.

### CERDAS

### BRISTLES

Vassoura BP25	Polietileno	Espaçador
Número de Peça	157-2556	421-1549
Quantidade*	34	34

\*As quantidades são numeradas para completar um conjunto de cerdas mistas.



O kit de câmera frontal 582-1425 é exigido pelos requisitos locais da UE para todas as vassouras. Contate o revendedor para obter detalhes.

## ACESSÓRIOS PARA CARREGADEIRAS PEQUENAS

<b>SWL DE KIT DE VASSOURA</b>	
<b>Número de Peça</b>	<b>Descrição</b>
497-9469	Gancho de vassoura, Fusion – Para uso com o acoplador rápido Fusion.
487-8490	Gancho de vassoura, IT – Para uso com o acoplador rápido padrão IT14/28.
487-8481	Gancho de vassoura, IT38 – Para uso com o acoplador rápido padrão IT38.
487-8480	Gancho de vassoura, HPL – Largo (L50) – Para uso com o acoplador de trava de pino horizontal HPL – Largo (L50).
602-6792	Kit de vassoura, elétrica, SWL K/M - Inclui fiação elétrica de 8 pinos. Para uso com todas as vassouras das Séries 924-938K/M.
173-2190	Kit de vassoura, elétrica, SWL G/H - Para uso com: 938H, 930H, 928Hz, 928Gz, 924Hz, 924Gz, 924H e IT28G.
363-4263	Kit de vassoura, elétrica, BP25, 924G/H - Para uso com BP25 e 924G/H.
457-4632	Kit de desconexão rápida, torção, tamanho 19 - Converte uma máquina que usa desconexões rápidas do tipo face plana em uma máquina usando o parafuso para conectar desconexões rápidas do tipo.
269-9333	Extensão de proteção BA25 - Proteção contra spray parafusada para a BA25.
269-9281	Extensão de proteção BA30 - Proteção contra spray parafusada para a BA30.
497-9461##	Kit de tanque de vassoura BA25, 105 galões (é necessário o KIT, Vassoura, Pulverização 609-9555, BA22/BA25).
497-9462	Kit de tanque de vassoura BA30, 158 galões (é necessário o KIT, PULVERIZAÇÃO, 609-9556, BA30.)
609-9555	Kit de pulverização com vassoura BA22/BA25, INCLUI: bomba de água, filtro, mangueiras, materiais de fixação, bicos de pulverização. (É necessário o kit de tanque de vassoura 497-9461).
609-9556	Kit de pulverização com vassoura BA30, INCLUI: bomba de água, filtro, mangueiras, materiais de fixação, bicos de pulverização. (É necessário o kit de tanque de vassoura 497-9461).



**Os Garfos de Construção** são mais largos que os garfos para paletes, projetados para aplicações para serviço pesado. Os dentes do garfo podem ser configurados para permitir que os dentes oscilem ou permaneçam em uma posição fixa.



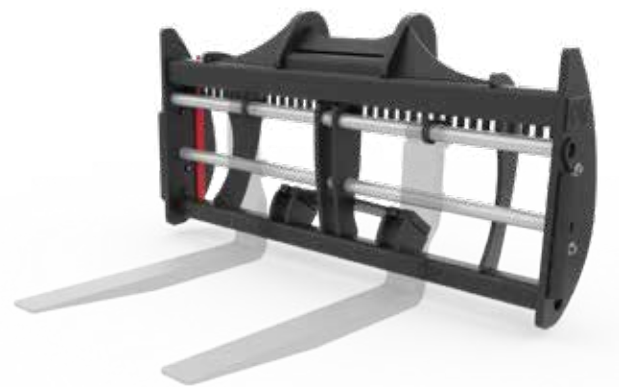
TRANSPORTE – CONSTRUÇÃO – SÉRIE K/M				FUSION
Número de Peça	Largura mm (pol)	Altura mm (pol)	Comprimento mm (pol)	Peso kg (lb)
620-2994*	2.498 (98)	1.320 (52)	633 (25)	639 (1.409)

\*É necessário 1 conjunto de dentes (não incluídos).

DENTES DE GARFO – CONSTRUÇÃO					
Número de Peça	Comprimento do Dente mm (pol)	Largura do Dente mm (pol)	Espessura do Dente mm (pol)	Peso kg (lb)	Capacidade de carga kg (lb)
620-2995*	1.524 (60)	150 (5,9)	75 (3,0)	170 (375)	3.000 (6.614)
620-3062*	1.829 (72)	150 (5,9)	75 (3,0)	192 (424)	3.000 (6.614)

\*Encomende dois garfos para obter um conjunto completo.

**Os Transportes de Garfos para Construção Pesada** destinam-se a aplicações reforçadas nas quais os porta-garfos de paleta padrão talvez não sejam indicados. Os dentes do garfo podem ser configurados para permitir que os dentes oscilem ou permaneçam em uma posição fixa.



TRANSPORTE – CONSTRUÇÃO PARA SERVIÇOS PESADOS – SÉRIE K/M				FUSION
Número de Peça	Largura mm (pol)	Altura mm (pol)	Comprimento mm (pol)	Peso kg (lb)
592-1005	2.134 (84)	1.095 (43)	366 (14)	521 (1.149)

\*É necessário 1 conjunto de dentes (não incluídos).

## ACESSÓRIOS PARA CARREGADEIRAS PEQUENAS

**Os dentes do garfo para construção pesada** podem ser configurados para permitir que os dentes girem ou permaneçam em uma posição fixa.



**Giro**

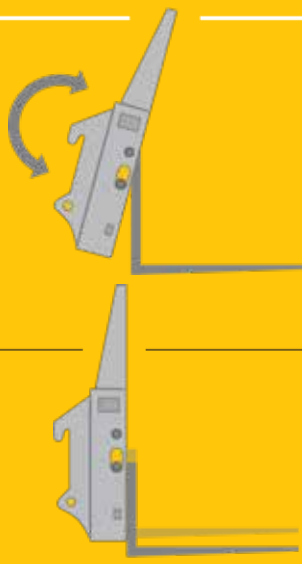


**Não Giro**

### GARFOS - DESLOCAMENTO PARA CONSTRUÇÃO PESADA

Número de Peça	Comprimento do Dente mm (pol)	Largura do Dente mm (pol)	Espessura do Dente mm (pol)	Peso kg (lb)	Capacidade de carga kg (lb)	Lateral
317-5423	1.200 (48)	150 (6)	65 (2,6)	133 (293)	4.400 (9.700)	Direito
317-5434	1.200 (48)	150 (6)	65 (2,6)	133 (293)	4.400 (9.700)	Esquerdo
314-7446	1.524 (60)	150 (6)	65 (2,6)	152 (335)	3.295 (7.264)	Direito
314-7447	1.524 (60)	150 (6)	65 (2,6)	152 (335)	3.295 (7.264)	Esquerdo
317-5424	1.829 (72)	150 (6)	65 (2,6)	171 (377)	2.925 (6.449)	Direito
317-5435	1.829 (72)	150 (6)	65 (2,6)	171 (377)	2.925 (6.449)	Esquerdo

*Nota: Encomende à esquerda e à direita para obter um conjunto completo.*



### Garfos Giratórios e Flutuantes Benefícios

#### **Giro**

Os dentes do garfo giram livremente conforme o ângulo do transportador muda, com a vantagem de os dentes permanecerem nivelados com o solo. Os dentes giratórios são mais fáceis de alinhar porque o operador não precisa ajustar o ângulo do transportador.

#### **Flutuação**

Os dentes do garfo se movem para cima e para baixo ao longo de cortes verticais na estrutura do transportador. Esse recurso, conhecido como "queda dos dentes", permite que os dentes fiquem abaixo da estrutura do carro, o que melhora a linha de visão do operador e os torna ideais para uso em trabalhos em terrenos irregulares.

## O Porta-garfos para Toras e Madeiras

são usados para carregar, descarregar, empilhar, separar e alimentar a fábrica. Com dentes achatados e proteções elevadas, eles foram projetados especialmente para movimentar toras sem acabamento e madeira empilhada.



**Não Giro  
Carro não flutuante**

### TRANSPORTADOR DE GARFO – TORAS E MADEIRA (NÃO GIRO, NÃO FLUTUANTE) – SÉRIE K/M

Número de Peça	Tipo de Interface	Largura mm (pol)	Altura mm (pol)	Comprimento mm (pol)	Peso kg (lb)
520-3467*	Pinado	2.659 (105)	1.442 (57)	593 (23)	749 (1.651)
539-2249*	Pinado	2.812 (111)	1.442 (57)	593 (23)	799 (1.762)
520-3466*	Fusion	2.659 (105)	1.458 (57)	757 (30)	704 (1.552)

\*É necessário 2x 520-3468 ou 2x 520-3469.

### GARFOS – TORAS E MADEIRA (NÃO GIRO, NÃO FLUTUANTE)

Número de Peça	Comprimento do Dente mm (pol)	Comprimento do Dente mm (pol)	Espessura do Dente mm (pol)	Peso kg (lb)	Capacidade de carga kg (lb)	Estilo
520-3468*	1.829 (72)	180 (7)	65 (2,6)	237 (523)	3.885 (8.565)	Não Giratório, Não Flutuante
520-3469*	2.438 (96)	180 (7)	75 (3,0)	326 (716)	3.882 (8.558)	Não Giratório, Não Flutuante

\*Encomende dois garfos para obter um conjunto completo.

**Dentes para Tora e Madeira**



# ACESSÓRIOS PARA CARREGADEIRAS PEQUENAS



**Não Giro,  
Flutuante, Transporte e Garfo**



TRANSPORTADOR DE GARFO – TORAS E MADEIRA (NÃO GIRO, FLUTUANTE) – SÉRIE K/M					FUSION
Número de Peça	Largura mm (pol)	Altura mm (pol)	Comprimento mm (pol)	Peso kg (lb)	Hidráulica Necessária
540-6596*	1.869 (74)	1.520 (60)	485 (19)	529 (1.166)	Nenhum
540-6599*	2.174 (86)	1.520 (60)	485 (19)	563 (1.241)	Nenhum

\*É necessário 2x 180-6163/2x 180-8258 ou 2x 264-9709.

TRANSPORTE DE GARFO – TORAS E MADEIRA – (AJUSTE HIDRÁULICO DO GARFO) - SÉRIE K/M					FUSION
Número de Peça	Largura mm (pol)	Altura mm (pol)	Comprimento mm (pol)	Peso kg (lb)	Hidráulica Necessária
592-7175*	2.134 (84)	1.497 (59)	757 (30)	714 (1.574)	Terceira Função

\*É necessário 2x 180-6163/2x 180-8258 ou 2x 264-9709.

## Transportador Hidráulico



GARFOS – TORAS E MADEIRA – (NÃO GIRO, FLUTUANTE)					
Número de Peça	Comprimento do Dente mm (pol)	Comprimento do Dente mm (pol)	Espessura do Dente mm (pol)	Peso kg (lb)	Capacidade de carga kg (lb)
180-6163*	1.219 (48)	150 (6)	65 (2,6)	162 (357)	4.400 (9.700)
180-8358*	1.524 (60)	150 (6)	65 (2,6)	181 (399)	3.465 (7.639)
264-9709*	1.829 (72)	150 (6)	65 (2,6)	204 (450)	4.400 (9.700)

\*Encomende dois garfos para obter um conjunto completo.

## TRANSPORTADOR DE GARFO – TORAS E MADEIRA (GIRO, FLUTUANTE) – FUSION DA SÉRIE K/M

Número de Peça	Largura mm (pol)	Altura mm (pol)	Comprimento mm (pol)	Peso kg (lb)
545-5791	1.705 (67)	1.880 (74)	520 (21)	660 (1.455)

\*É necessário 2x 520-3463/520-3464 ou 2x 520-3465.



\*É necessário o Kit de Câmera Frontal 582-1425 de acordo com os requisitos locais da UE quando usado no 938M com Alta Elevação e pneus 20,5. Entre em contato com o seu revendedor para mais detalhes.



Giro, Flutuante, Transporte e Garfo



## GARFOS – TORAS E MADEIRA (GIRO, FLUTUANTE)

Número de Peça	Comprimento do Dente mm (pol)	Comprimento do Dente mm (pol)	Espessura do Dente mm (pol)	Peso kg (lb)	Capacidade de carga kg (lb)
520-3463*	1.219 (48)	150 (6)	65 (2,6)	156 (344)	4.400 (9.700)
520-3464*	1.524 (60)	150 (6)	65 (2,6)	180 (397)	3.465 (7.639)
520-3465*	1.829 (72)	150 (6)	65 (2,6)	203 (448)	2.925 (6.449)

\*Encomende dois garfos para obter um conjunto completo.

## KIT DE BLOQUEIO DE GARFO – TORAS E MADEIRA (GIRO, FLUTUANTE)

FUSION

Número de Peça	Descrição
522-8450	O kit bloqueia a opção de flutuação, para evitar que os dentes flutuem.

## ACESSÓRIOS PARA CARREGADEIRAS PEQUENAS

**Os Garfos e Transportadores de Garfos para Paletes** são projetados para uma ampla variedade de materiais, incluindo materiais volumosos ou paletizados em locais de construção e industriais e para manipular fertilizante e sementes ensacados em locais de terraplanagem e cultivo de plantas.

### PORTADORES DE GARFO DE PALETE

Número de Peça	Classe do Transportador	Tipo de Interface	Largura mm (pol)	Altura mm (pol)	Comprimento mm (pol)	Peso kg (lb)
532-8222*	4	Fusion	1.566 (62)	1.006 (40)	610 (24)	712 (1.570)
555-3376*	4	HPL – LARGO (L50)	1.566 (62)	953 (38)	466 (18,3)	324 (714)

\*É necessário 2x garfos/dentes de descolamento da classe 4. Os garfos/dentes padrão bloquearão a visão das pontas dos garfos/dentes.



**HPL – LARGO (L50)**  
Porta-garfo de Paleta



**Transportador de Garfo Fusion**

### GARFOS, PALETA

Número de Peça	Carro Classe	Comprimento do Dente mm (pol)	Comprimento do Dente mm (pol)	Espessura do Dente mm (pol)	Altura do Dente mm (pol)	Peso kg (lb)
371-2348*	4	1.220 (48)	150 (5,9)	60 (2,4)	758 (30)	135 (298)
371-2354*	4	1.370 (54)	150 (5,9)	60 (2,4)	758 (30)	146 (322)
371-2360*	4	1.524 (60)	150 (5,9)	60 (2,4)	758 (30)	155 (341)
6W-8933*	3	1.050 (41)	130 (5,1)	50 (2)	800 (32)	87 (191)
6W-8900*	3	1.200 (47)	130 (5,1)	50 (2)	600 (24)	93 (206)
6W-9739*	3	1.350 (53)	130 (5,1)	50 (2)	800 (32)	101 (223)
6W-8935*	3	1.350 (53)	130 (5,1)	60 (2,4)	800 (32)	125 (276)

\*Encomende dois garfos para obter um conjunto completo.

**Dente de Garfo para Paletes**



Os **Dentes de Garfo para Paletes de Deslocamento** são projetados para movimentar materiais volumosos ou paletizados em locais de construção e industriais. Eles também evitam que os braços da carregadeira se arrastem ao carregar e descarregar caminhões.

**DENTES DO GARFO – DESLOCAMENTO**

<b>Número de Peça</b>	<b>Comprimento do Dente mm (pol)</b>	<b>Comprimento do Dente mm (pol)</b>	<b>Espessura do Dente mm (pol)</b>	<b>Altura do Dente mm (pol)</b>	<b>Peso kg (lb)</b>	<b>Lateral</b>
371-2374*	1.220 (48)	150 (5,9)	60 (2,4)	758 (30)	137 (301)	Direito
371-2375*	1.220 (48)	150 (5,9)	60 (2,4)	758 (30)	137 (301)	Esquerdo
360-3355*	1.370 (54)	150 (5,9)	60 (2,4)	758 (30)	147 (323)	Direito
360-3354*	1.370 (54)	150 (5,9)	60 (2,4)	758 (30)	147 (323)	Esquerdo
371-2377*	1.524 (60)	150 (5,9)	60 (2,4)	758 (30)	158 (348)	Direito
371-2376*	1.524 (60)	150 (5,9)	60 (2,4)	758 (30)	158 (348)	Esquerdo

\*Encomende dois garfos para obter um conjunto completo.

**Dentes do Garfo  
Deslocado**



## ACESSÓRIOS PARA CARREGADEIRAS PEQUENAS



Os **Garfos para Serraria** maximizam a capacidade de encher o garfo em cada passagem. Eles carregam e descarregam de maneira eficiente caminhões, separam e empurram o estoque no pátio, além de alimentar de maneira efetiva serrarias e manusear outros materiais longos ou volumosos.

### GARFOS – SERRARIA – 938K/M

Número de Peça	521-9402	521-9401
Peso – kg (lb)	1.695 (3.737)	1.714 (3.779)
Largura do Transporte – mm (pol)	2.212 (87)	2.212 (87)
Profundidade Total – mm (pol)	1.923 (76)	1.923 (76)
Abertura Mínima da Abraçadeira	149 (6)	149 (6)
Abertura Máxima da Abraçadeira – mm (pol)	2.089 (82)	2.089 (82)
Espaçamento dos Dentes Máximo – mm (pol)	2.185 (86)	2.185 (86)
Área da Garra – m <sup>2</sup> (ft <sup>2</sup> )	1,21 (13)	1,21 (13)
Hidráulica Necessária	Terceira Função	Terceira Função
Tipo de Interface	Pinado	Fusion



**Garfos Millyard Fusion**



Os **Semi-Garfos Semi Millyard** apresentam uma braçadeira superior que se fecha entre os dentes, permitindo que os garfos se fechem em cargas tão pequenas quanto uma única tora. Empilhe, transporte e organize pilhas de madeira serrada com mais eficiência do que nunca.



**Semigarfos**



**GARFOS – SEMI PARA SERRARIA – SÉRIE K/M**

<b>Número de Peça</b>	<b>521-9399</b>	<b>588-2834</b>	<b>589-8356</b>	<b>521-9400</b>
Peso – kg (lb)	1.578 (3.479)	1.963 (4.328)	1.594 (3.514)	2.099 (4.628)
Largura do Transporte – mm (pol)	1.778 (70)	1.778 (70)	1.778 (70)	2.134 (84)
Profundidade Total – mm (pol)	1.768 (70)	2.004 (79)	1.852 (73)	2.304 (91)
Abertura Mínima da Abraçadeira	152 (6)	152 (6)	152 (6)	152 (6)
Abertura Máxima da Abraçadeira – mm (pol)	2.510 (99)	2.510 (99)	2.510 (99)	2.510 (99)
Espaçamento Mínimo dos Dentes – mm (pol)	1.210 (48)	1.210 (48)	1.210 (48)	1.547 (61)
Espaçamento dos Dentes Máximo – mm (pol)	1.670 (66)	1.670 (66)	1.670 (66)	2.086 (82)
Hidráulica Necessária	Terceira Função	Terceira Função	Terceira Função	Terceira Função
Tipo de Interface	Pinado	Fusion	Fusion	Fusion

# ACESSÓRIOS PARA CARREGADEIRAS PEQUENAS



Os **Garfos de Garra de Separação** foram projetados para inúmeras aplicações no manuseio de toras e madeiras. Movendo toras de pilhas com grandes quantidades para processamento adicional ou descarregamento de caminhões, os Garfos de Garra de Separação foram construídos para ter um ótimo desempenho.

## GARFOS - ALÇA DE CLASSIFICAÇÃO – 930K/M E 938K/M

Número de Peça	Tipo de Interface	Largura do Transporte mm (pol)	Comprimento do Dente mm (pol)	Peso kg (lb)	Abertura máxima da alça mm (pol)	Área da garra m <sup>2</sup> (ft <sup>2</sup> )	Hidráulica Necessária
441-0226*	Pinado	2.313 (91)	1.200 (47)	1.519 (3.768)	1.815 (71)	1,3 (14)	Terceira Função
439-4270*	Fusion	2.138 (84)	1.061 (42)	1.519 (3.349)	1.624 (64)	1,0 (11)	Terceira Função
458-3462	Fusion	1.812 (71)	1.269 (50)	1.751 (3.860)	2.608 (103)	1,9 (21)	Terceira Função
492-7185	HPL – LARGO (L50)	1.812 (71)	1.256 (49)	1.697 (3.741)	2.608 (103)	1,9 (21)	Terceira Função

\*Disponível somente na América Latina. Entre em contato com o seu revendedor para mais detalhes.



**Garfo com Garras para Classificação**



**HPL – LARGO (L50)  
Garfo com Garras para Classificação**



Os **Garfos para Tubos e Postes** são projetados e desenvolvidos para uso em trabalhos de perfuração de campos de petróleo e gás, construção de tubulações e aplicações gerais abertas.

**GARFOS – TUBO E POSTE – FUSION DA SÉRIE K/M**

<b>Número de Peça</b>	<b>Largura do Transporte mm (pol)</b>	<b>Comprimento do Dente mm (pol)</b>	<b>Comprimento Total mm (pol)</b>	<b>Peso kg (lb)</b>	<b>Capacidade de carga kg (lb)</b>	<b>Hidráulica Necessária</b>
496-1905	2.560 (101)	1.525 (60)	2.100 (83)	1.590 (3.505)	2.340 (5.159)	Terceira Função*
510-5060	2.560 (101)	1.829 (72)	2.410 (95)	1.951 (4.301)	3.357 (7.401)	Terceira Função*

\*É necessário "girar para conectar" desconexões rápidas.

# ACESSÓRIOS PARA CARREGADEIRAS PEQUENAS



**Braço de Movimentação de  
Materiais  
Fusion**



**Braço de Movimentação de  
Materiais  
ISO**

## O Braço de Movimentação de Materiais Extensível

é usado em aplicações agrícolas, industriais e de construção, para coletar, transportar e carregar uma grande variedade de materiais e equipamentos.

### BRAÇO DE MOVIMENTAÇÃO DE MATERIAIS

Número de Peça	Largura Total mm (pol)	Classificação de Carga Máxima kg (lb)	Máximo Horizontal Alcance mm (pol)	Peso kg (lb)	Comprimento Estendido mm (pol)	Comprimento Retraído mm (pol)	Número de Regulagens
510-5071*	646 (25)	2.095 (4.619)	3.941 (155)	408 (900)	3.941 (155)	2.007 (79)	3
510-5092**	758 (30)	2.432 (5.362)	4.208 (166)	488 (1.076)	4.203 (166)	2.603	3

\*Fusion

\*\*ISO



**Ancinho com Braçadeira  
de Largura Total**



**Ancinho**



**Ancinho com Braçadeira  
Superior Dupla**

**Os Ancinhos Cat** foram projetados para remover raízes do solo. Este acessório também é usado para empilhar galhos, troncos ou raízes ao limpar os terrenos. Além disso, os ancinhos são particularmente úteis quando a operação exige a remoção de material, mas não de sujeira.

**ANCINHOS – FUSION DA SÉRIE K/M**

Peça de Número	Largura Total mm (pol)	Largura do Ancinho mm (pol)	Altura mm (pol)	Peso kg (lb)	Número de Dentes	Necessário Hidráulica
592-1004	2.697 (106)	2.495 (98)	1.653 (65)	1.344 (2.963)	8	Nenhum
592-7177*	3.048 (120)	2.844 (112)	1.874 (74)	2.239 (4.936)	9	Terceira Função
592-7176*	2.348 (92)	2.146 (85)	1.875 (73)	1.960 (4.321)	7	Terceira Função
592-7178**	2.348 (92)	2.134 (84)	1.865 (73)	2.096 (4.621)	7	Terceira Função

\*Abraçadeira superior dupla

\*\*Abraçadeira de largura total

## ACESSÓRIOS PARA CARREGADEIRAS PEQUENAS

### As Grades Aradoras Cat

foram projetadas para aplicações de remoção de neve em estacionamentos, entradas, pistas de aeroportos e vagas. A grade de arado foi projetada para raspa a superfície e pode ser inclinada para empilhar o material em um lado. O sistema de borda de tropeção protege o equipamento contra obstáculos despercebidos por meio de retração quando objetos como tampas de bueiros ou pedras grandes forem atingidos.



Grades Aradoras para Neve

GRADES ARADORAS DE NEVE –		FUSION DA SÉRIE K/M		
MODELO	3 m (10 pés)	3,7 m (12 pés)	4,3 m (14 pés)	4,3 m (14 pés)
Número de Peça	479-8098	479-8108	479-8118*	315-6676*
Largura – mm (pol)	3.048 (120)	3.658 (144)	4.267 (168)	4.265 (168)
Altura da Lâmina – mm (pol)	1.073 (42)	1.073 (42)	1.073 (42)	1.073 (42)
Comprimento – mm (pol)	1.775 (70)	1.775 (70)	1.775 (70)	1.775 (70)
Peso – kg (lb)	1.389 (3.062)	1.525 (3.362)	1.635 (3.605)	1.712 (3.775)
Tipo de Borda de Tropeção	Aço	Aço	Aço	Aço
Altura da Borda de Tropeção – mm (pol)	194 (7,6)	194 (7,6)	194 (7,6)	194 (7,6)
Hidráulica Necessária	Terceira Função	Terceira Função	Terceira Função	Terceira Função
Angulação Hidráulica Esquerda/direita sobre o centro	35 graus	35 graus	35 graus	25 graus



\*O Kit de Câmera Frontal 582-1425 é exigido pelos requisitos locais da UE para a largura de trabalho da Grade Aradora de Neve de 4,27 m (14 pés) e 4,88 m (16 pés) no 926M/930M de Alta Elevação com pneus 17,5. Contate o revendedor para obter detalhes.

**Receptor da Caçamba Reto** foram projetados para serem montados na máquina sem ter que remover a caçamba dela. Isso é ideal para máquinas que não são equipadas com uma opção de acoplador rápido. O empurrador de neve do receptor da caçamba é preso à máquina deslizando a borda cortante da caçamba nos braços do receptor e, em seguida, prendendo as correntes ao redor da caçamba da máquina. As correntes são facilmente presas usando os aglutinantes de carga central que estão conectados ao empurrador de neve. Para uso com caçamba balde que que não tenha uma borda cortante ou dentes.

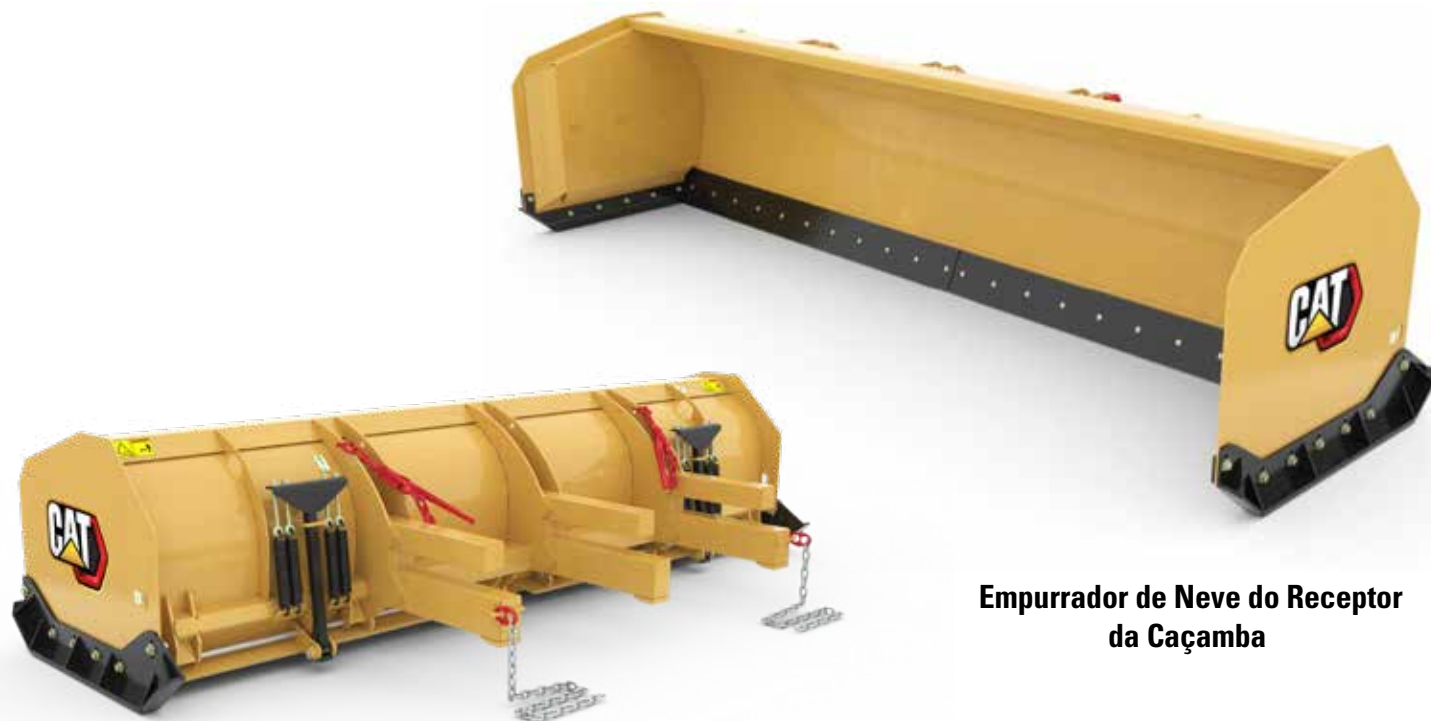


**Straight Snow Push**

**PUXADORES DE NEVE RETA - FUSION DA SÉRIE K/M**

<b>MODELO</b>	<b>3,66 m (12 pés)</b>	<b>3,66 m (12 pés)</b>	<b>4,26 m (14 pés)</b>	<b>4,26 m (14 pés)</b>	<b>4,87 m (16 pés)</b>	<b>4,87 m (16 pés)</b>
Número de Peça	477-9891	508-8310	477-9893	508-8315	477-9897	508-8320
Largura Operacional – mm (pol)	3.658 (144)	3.658 (144)	4.267 (168)	4.267 (168)	4.877 (192)	4.877 (192)
Largura total - mm (pol)	3.829 (151)	3.829 (151)	4.439 (175)	4.439 (175)	5.048 (199)	5.048 (199)
Altura total – mm (pol)	1.128 (44)	1.128 (44)	1.128 (44)	1.128 (44)	1.128 (44)	1.128 (44)
Comprimento – mm (pol)	1.574 (62)	1.574 (62)	1.574 (62)	1.574 (62)	1.574 (62)	1.574 (62)
Peso – kg (lb)	1.330 (2.932)	1.262 (2.782)	1.441 (3.177)	1.369 (3.018)	1.552 (3.422)	1.474 (3.250)
Borda de Tropeção	Sim	Sim	Sim	Sim	Sim	Sim
Altura da Borda de Tropeção – mm (pol)	194 (7,6)	194 (7,6)	194 (7,6)	194 (7,6)	194 (7,6)	194 (7,6)
Tipo de Borda de Tropeção	Aço	Borracha	Aço	Borracha	Aço	Borracha

# ACESSÓRIOS PARA CARREGADEIRAS PEQUENAS



**Empurrador de Neve do Receptor da Caçamba**

## EMPURRADORES DE NEVE RETO – RECEPTOR DA CAÇAMBA DA SÉRIE K/M

MODELO	3,66 m (12 pés)	3,66 m (12 pés)	4,26 m (14 pés)	4,26 m (14 pés)	4,87 m (16 pés)	4,87 m (16 pés)
Número de Peça	508-8325*	477-9892*	508-8330*	477-9894*	508-8335*	477-9898*
Largura Operacional – mm (pol)	3.658 (144)	3.658 (144)	4.267 (168)	4.267 (168)	4.877 (192)	4.877 (192)
Largura total - mm (pol)	3.829 (151)	3.829 (151)	4.439 (175)	4.439 (175)	5.048 (199)	5.048 (199)
Altura total – mm (pol)	1.086 (43)	1.086 (43)	1.086 (43)	1.086 (43)	1.086 (43)	1.086 (43)
Comprimento – mm (pol)	1.945 (77)	1.945 (77)	1.945 (77)	1.945 (77)	1.945 (77)	1.945 (77)
Peso – kg (lb)	1.195 (2.635)	1.264 (2.787)	1.306 (2.879)	1.375 (3.031)	1.412 (3.113)	1.486 (3.276)
Borda de Tropeção	Sim	Sim	Sim	Sim	Sim	Sim
Altura da Borda de Tropeção - mm (pol)	194 (7,6)	194 (7,6)	194 (7,6)	194 (7,6)	194 (7,6)	194 (7,6)
Tipo de Borda de Tropeção	Borracha	Aço	Borracha	Aço	Borracha	Aço



\*O Kit de Câmera Frontal 582-1425 é exigido pelos requisitos locais da UE para o receptor de caçamba de empurrador de neve reto somente em altas elevações. Contate o revendedor para obter detalhes.



Arados para Neve Cat®



