

PETITES CHARGEUSES SUR PNEUS

ÉQUIPEMENTS CAT[®]



Exploitez au maximum vos machines avec les équipements Cat®.

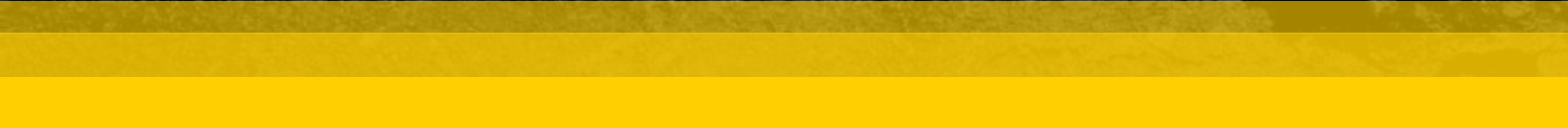
Les équipements Cat® sont conçus et testés sur chaque modèle pour optimiser le rendement de la machine.

**Cette brochure présente des offres
d'outils de travail pour les petits modèles
de chargeuse sur pneus suivants :**

Série M : 926M, 930M, 938M
Série K : 924K, 930K, 938K

INDEX

SOLUTIONS D'ATTACHE	4
CROCHETS	6
OUTILS D'ATTAQUE DU SOL	
OUTILS D'ATTAQUE DU SOL ADVANSYS	8
OUTILS D'ATTAQUE DU SOL	9
KIT DE DÉBRANCHEMENT RAPIDE	10
ATTACHES/KITS	11
GODETS	
À CLAVETER – NORMAL GP	12
À CLAVETER – FOND PLAT/MATÉRIAU LÉGER	14
À CLAVETER – SABLE ET GRAVIER	15
À CLAVETER – GRANDE CAPACITÉ/GRANDE HAUTEUR DE VIDAGE	16
À CLAVETER – TOUS-TRAVAUX/DÉCHETS	17
FUSION – NORMAL GP	19
FUSION – NORMAL GP FOND PLAT	20
FUSION – MATÉRIAU LÉGER	20
FUSION – SABLE ET GRAVIER	21
FUSION – NORMAL GP	22
FUSION – BRAS DE MANUTENTION	22
FUSION – VIDAGE LATÉRAL	22
FUSION – GRANDE CAPACITÉ	23
FUSION – GRANDE HAUTEUR DE VIDAGE	23
FUSION – TOUS-TRAVAUX	24
FUSION EN CLAIRE-VOIE	25
FUSION HPL – LARGE (L50) NORMAL GP	25
HPL – LARGE (L50) – NORMAL GP FOND PLAT	26
HPL – LARGE (L50) – NIVELLEMENT	
DETYPE SCANDINAVE	27



HPL – LARGE (L50) – MATÉRIAU LÉGER	28
HPL – LARGE (L50) – GRANDE HAUTEUR DE VIDAGE	28
BROSSES	
ANGLE	29
APPLICATIONS SPÉCIALES	30
ENLÈVEMENT	31
KITS BROSSES	32
FOURCHES	
FOURCHES DE CONSTRUCTION	33
POINTES DE FOURCHE DE CONSTRUCTION EXTRA-ROBUSTES	34
TABLIERS PORTE-FOURCHE POUR GRUMES ET BOIS DÉBITÉ	35
TABLIERS DE FOURCHE À PALETTES ET FOURCHES	38
POINTES DE FOURCHE À PALETTES DÉPORTÉES	39
FOURCHES DE SCIERIE	40
SEMI-FOURCHES DE SCIERIE	41
FOURCHES À GRAPPIN DETRIAGE	42
FOURCHES POUR TUYAUX ET POTEAUX	43
BRAS DE MANUTENTION	44
RÂTEAUX	
FUSION	45
ÉQUIPEMENTS DE DÉNEIGEMENT	
CHASSE-NEIGE FUSION	46
DÉNEIGEUSES FUSION	47
CHASSE-NEIGE AVEC GODET	48

Abréviations :

BOCE : lame de coupe à boulonner

BOT : dents à boulonner

WOT : dents à souder

SWL : petite chargeuse sur pneus

UE : Europe

HPL : goupille de blocage horizontale



Indique que l'UE exige une caméra orientée vers l'avant

CONTACTEZ VOTRE CONCESSIONNAIRE CAT LOCAL POUR CONNAÎTRE LA COMPATIBILITÉ, LA DISPONIBILITÉ ET POUR DEMANDER UN DEVIS.

Solutions d'attache Cat®

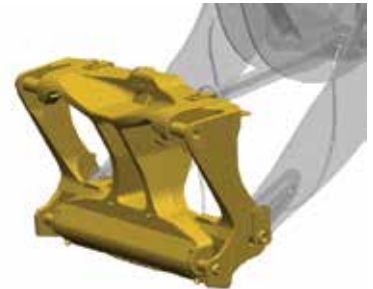
Fusion™

Le coupleur Fusion™ breveté Caterpillar se replace près des bras de chargeuse en minimisant le déport, ce qui augmente le rendement de la machine. La visibilité optimale associée à la timonerie de la machine rend plus facile et plus sûr l'engagement et le désengagement des équipements. Son mécanisme sophistiqué de clavetage assure une adaptation parfaite, sans contrainte mécanique, et élimine le jeu et l'usure, assurant ainsi une longue durée de service utile. Possibilités de remplacement des accessoires dans la gamme étendue de chargeuses Cat.



Goupille de blocage horizontale - Large (L50)

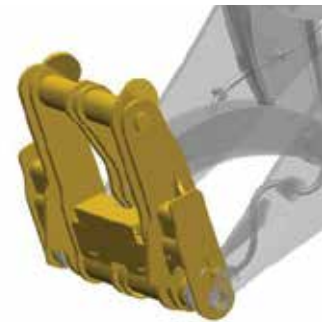
L'attache ISO peut raccorder à différents accessoires de petite chargeuse sur pneus Cat. Cela permet de vendre de petites chargeuses sur pneus dans des parcs mixtes. L'attache et les bras de la chargeuse ont été conçus afin d'offrir un maximum de visibilité sur l'outil de travail, simplifiant ainsi l'engagement et le désengagement des accessoires. Une simple fonction du manipulateur permet d'engager et de désengager plus facilement les axes de verrouillage.



IT

L'interface existante relie les petites chargeuses sur pneus anciennes et nouvelles dans un même parc. Associe différentes machines (chargeuse-pelleteuse, chargeuse sur pneus compacte et chargeur à bras télescopique) avec la même attache pour des accessoires spécifiques. Solution d'après-vente pour parc existant, ce qui permet aux utilisateurs finaux d'utiliser l'intégralité de leur gamme d'accessoires. **Remarque Disponible uniquement pour les modèles 924, 926 et 930.*

– Aussi appelé Attache rapide de chargeuse industriel, IT14/28 et IT38 (attache IT plus grande).



Aucune solution d'attache – À claveter

Aucune solution d'attache, usage maximum de la capacité de levage machine dans l'application. Souvent utilisé lorsque la machine est 100 % dédiée à la tâche à accomplir.





Fusion



À clavier



Goupille de blocage horizontale - Large (L50)

Crochets de conversion

ces crochets sont utilisés pour transformer des godets et autres accessoires en interface de montage différente. Pour transformer un accessoire, l'interface existante est coupée et les crochets de conversion sont soudés.

Les caches de crochet comportent un matériau supplémentaire, de sorte qu'il est possible de les couper pour les adapter au profil du godet. Les crochets à dos plat conviennent particulièrement pour la transformation des tabliers porte-fourches et d'autres accessoires.

CROCHETS (POUR TRANSFORMATION VERS FUSION™)		
Numéro de pièce	Poids kg (lb)	Description
371-2400	150 (330)	Dos plat
317-5562	357 (787)	Cache

CROCHETS (POUR TRANSFORMATION VERS ATTACHE IT)		
Numéro de pièce	Poids kg (lb)	Description
109-6712	162 (356)	Cache
113-2677	70 (155)	Dos plat

CROCHETS (POUR UTILISATION AVEC DES ATTACHES DE VERROU PAR COINS VERTICAUX)		
Numéro de pièce	Poids kg (lb)	Description
498-4390	(224) 493	Cache, VWL, 4"

CROCHETS (POUR UTILISATION AVEC ATTACHES SW2003/6)		
Numéro de pièce	Poids kg (lb)	Description
201-1397	68 (150)	Dos plat, SA02003/6*
135-6323	236 (520)	Cache, HPL 4"
121-8908	70 (155)	Dos plat, HPL 4"

*Non disponible en Amérique du Nord.

ADAPTATEUR DE CONVERSION (IT VERS FUSION)		
Numéro de pièce	Poids kg (lb)	Description
589-6664	223 (492)	Interface d'adaptateur



Crochet, vierge, IT

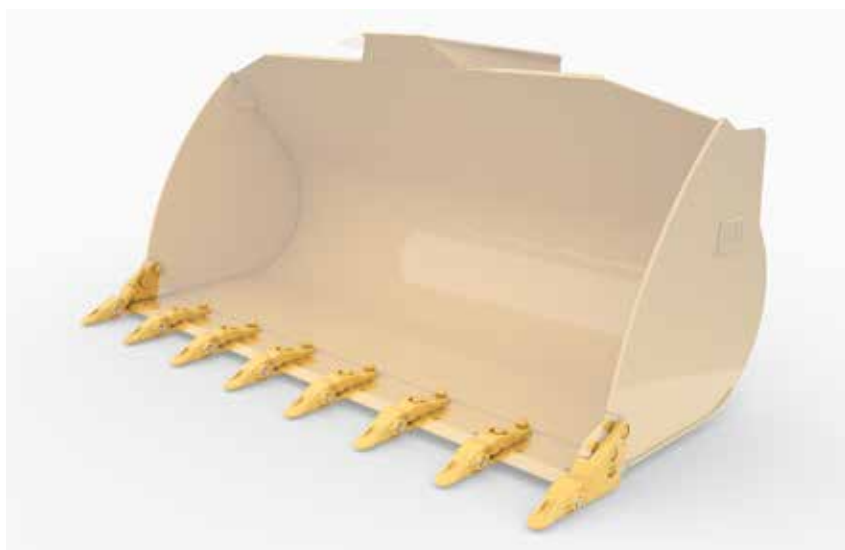


**Crochet, vierge, IT
(Dos plat)**



**Adaptateurs de conversion
Fusion vers IT**

Les outils d'attaque du sol (G.E.T.) Cat Advansys™ optimisent les performances avec moins de temps d'arrêt d'installation et plus de sécurité. Ce système sans marteau Cat est doté d'éléments de retenue intégrés et facilite l'adaptation grâce aux porte-pointes qui occupent le même espace que les séries K.



ADVANSYS (G.E.T.)

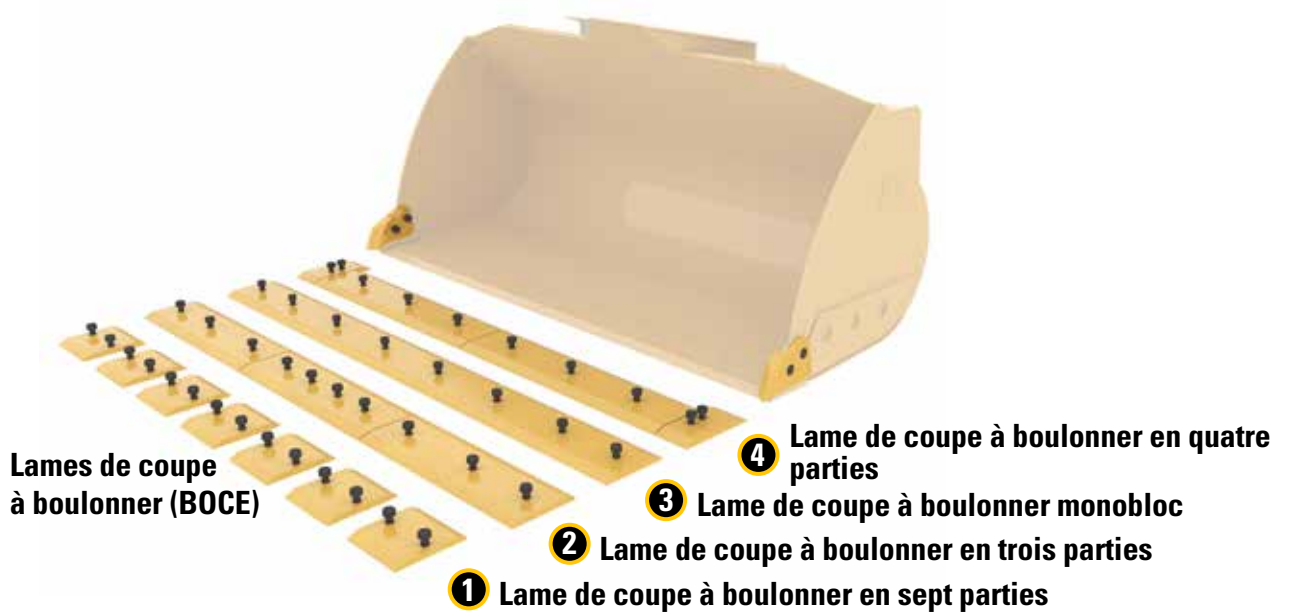
Numéro de pièce	Modèle	Compatibilité
589-6111	ADAPTATEUR GP-TIP	Contactez votre concessionnaire local

ADVANSYS G.E.T. TABLEAU DES ADAPTATIONS

Numéro de pièce	Description
539-5600	Adaptateur central
8J-2933	Écrou
8J-2928	Boulon, Charrue
539-5601	Adaptateur côté droit
539-5602	Adaptateur côté gauche
2J-3507	Écrou
4F-4042	Boulon, Charrue
4J-9058	Boulon, Charrue
539-5678	Pointe, normal GP

LAMES DE BASE

Numéro de pièce	Largeur
4E-0659	2 524 – 2 550 mm
110-4712	2 750 mm



OUTILS D'ATTAQUE DU SOL (G.E.T.) **2 455 mm DE LARGE**

Numéro de pièce	Poids kg (lb)	Description	Type
116-9713	157 (346)	Adaptateurs, à claveter, jeu de 8	J250
9W-8142	25 (55)	Pointes, longues, jeu de 8	J250
9W-8143	18 (40)	Pointes, courtes, jeu de 8	J250

OUTILS D'ATTAQUE DU SOL (G.E.T.) **2 524 mm – 2 550 mm DE LARGE**

Numéro de pièce	Poids kg (lb)	Description	Type
547-6107	123 (271)	Lame de coupe, à boulonner, monobloc	—
472-1465	—	Lame de coupe, à boulonner, 3 parties	—
8E-4566*	166 (365)	Lame de coupe, à boulonner, 4 parties	—
8E-4568**	93 (205)	Segments, à boulonner, jeu de 7	—
360-3284	70 (154)	Adaptateurs, à claveter, jeu de 8	J250
116-9713	157 (346)	Adaptateurs, à claveter, jeu de 8	J250
9W-8142	25 (55)	Pointes, longues, jeu de 8	J250

*Pour utilisation avec godets normal GP, sable et gravier. Ne peut pas être utilisé avec des godets à grande hauteur de vidage.

**Requiert un groupe adaptateur 116-9713 ou 360-3284.

PETITES CHARGEUSES SUR PNEUS

ACCESSOIRES

OUTILS D'ATTAQUE DU SOL (G.E.T.)			2 750 mm DE LARGE
Numéro de pièce	Poids kg (lb)	Description	Dents Type
547-6108	132 (291)	Lame de coupe, à boulonner, monobloc	—
472-1468	—	Lame de coupe, à boulonner, 3 parties	—
345-2758*	145 (319)	Lame de coupe, à boulonner, 4 parties	—
444-1523	99 (219)	Lame de coupe, caoutchouc, 2 743 mm (108 in)	—
116-9713**	157 (346)	Adaptateurs, à claveter, jeu de 8	J250
360-3284	70 (154)	Adaptateurs, à claveter, jeu de 8	J250
9W-8142	25 (55)	Pointes, longues, jeu de 8	J250
9W-8143	18 (40)	Pointes, courtes, jeu de 8	J250

*Ne peut pas être utilisé avec des godets à grande hauteur de vidage.

**Ne peut pas être utilisé avec des godets pour matériaux légers.

OUTILS D'ATTAQUE DU SOL (G.E.T.)			3 065 mm DE LARGE
Numéro de pièce	Poids kg (lb)	Description	
547-6109	232 (511)	Lame de coupe, à boulonner, monobloc	
472-1471	—	Lame de coupe, à boulonner, 3 parties	

**Adaptateurs et pointes
à boulonner**



Utilisez l'attache IT Cat pour connecter des outils de travail non courants de petite chargeuse sur pneus à votre parc existant.
Pour connaître la liste des outils de travail IT non courants, contactez votre concessionnaire Cat local.

ATTACHE RAPIDE		IT
Numéro de pièce	Description	Machines
396-1605*	Attache rapide hydraulique	924K – 930M

**La machine doit être pré-équipée pour une attache rapide.*

GOUPILLE DE BLOPAGE HORIZONTALE POUR ATTACHE RAPIDE – LARGE(L50)		
Numéro de pièce	Description	Machines
395-0329	HPL CAT (goupille de blocage horizontale – large) hydraulique attache rapide, goupilles 2" et barre supérieure 4"	924K, 930K, 926M, 930M

ATTACHE RAPIDE – SW2006			
Numéro de pièce	Description	Classe	Machines
397-8643*	Coin vertical conception néerlandaise attache rapide hydraulique.	6	924K, 926M, 930K/M
396-1629*	Coin vertical conception néerlandaise attache rapide hydraulique.	6	938K/M

**Requiert des accessoires dédiés et des canalisations à attache rapide sur la machine.*

KIT DE RACCORDS À DÉBRANCHEMENT RAPIDE	
Numéro de pièce	Description
455-7380	Fournit un jeu (mâle et femelle) à face plate Raccords à débranchement à « connexion sous pression ». Il s'agit de raccords « visser pour brancher » pour connexion M45.

KIT DÉBRANCHEMENT RAPIDE (POUSSÉE) TAILLE 12	
Numéro de pièce	Description
196-4191	Le kit fournit un jeu (mâle et femelle) « Raccords instantanés » à débranchement rapide. Pour machines série pré-2014 K.



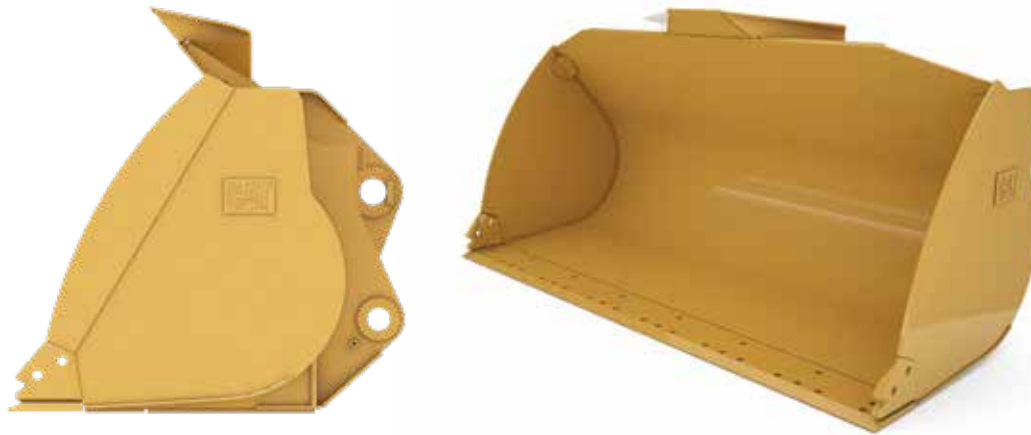
PETITES CHARGEUSES SUR PNEUS ACCESSOIRES



Godets normaux GP

Godets normaux GP - Série Performance

offrent des facteurs de remplissage et une rétention des matériaux plus élevés lors d'applications de chargement et de transport, ainsi que lors d'activités d'égalisation, de nivellement et de vidage pour de nombreuses applications et pour divers matériaux.



NORMAL GP – GODETS SÉRIE PERFORMANCE						À CLAVETER	
Numéro de pièce	Capacité <i>m³ (yd³)</i>	Poids <i>kg (lb)</i>	Longueur <i>mm (in)</i>	Largeur <i>mm (in)</i>	Hauteur <i>mm (in)</i>	Type de lame	Compatibilité de la machine
345-2818	1,9 (2,5)	775 (1 709)	1 109 (44)	2 532 (100)	1 235 (49)	Lame de base	924K, 926M, 930K/M
417-4359	1,9 (2,5)	940 (2 072)	1 240 (49)	2 549 (100)	1 260 (50)	BOCE	924K, 926M, 930K/M
345-2820	2,9 (3,8)	1 057 (2 330)	1 414 (56)	2 727 (107)	1 572 (62)	Lame de base	924K, 926M, 930K/M
417-4921	2,1 (2,7)	982 (2 165)	1 312 (52)	2 549 (100)	1 314 (52)	BOCE	924K, 926M, 930K/M
345-2822	2,3 (3,0)	892 (1 967)	1 303 (51)	2 528 (100)	1 338 (53)	Lame de base	924K, 926M, 930K/M
417-4923	2,3 (3,0)	1 020 (2 249)	1 375 (54)	2 549 (100)	1 358 (54)	BOCE	924K, 926M, 930K/M
345-2804	2,5 (3,3)	978 (2 156)	1 303 (51)	2 727 (107)	1 336 (53)	Lame de base	938K/M
345-2814	2,5 (3,3)	978 (2 156)	1 365 (54)	2 528 (100)	1 382 (54)	Lame de base	938K/M
345-2824	2,5 (3,3)	977 (2 154)	1 365 (54)	2 528 (100)	1 382 (54)	Lame de base	924K, 926M, 930K/M
417-4345	2,5 (3,3)	1 108 (2 443)	1 437 (57)	2 549 (100)	1 404 (55)	BOCE	924K, 926M, 930K/M
345-2816	2,7 (3,5)	968 (2 134)	1 365 (54)	2 528 (100)	1 418 (56)	Lame de base	938K/M
345-2826	2,7 (3,5)	1 021 (2 251)	1 365 (54)	2 727 (107)	1 381 (54)	Lame de base	938K/M
345-2828	2,9 (3,8)	1 057 (2 330)	1 414 (56)	2 727 (107)	1 419 (56)	Lame de base	938K/M
417-4895	2,5 (3,3)	1 114 (2 456)	1 375 (54)	2 747 (108)	1 358 (54)	BOCE	938K/M
417-4927	2,7 (3,5)	1 158 (2 553)	1 437 (57)	2 747 (108)	1 404 (55)	BOCE	938K/M
417-4349	2,9 (3,8)	1 202 (2 650)	1 486 (59)	2 747 (108)	1 439 (57)	BOCE	938K/M

Les godets série Performance à fond plat

comportent un long fond plat permettant de meilleurs résultats dans les opérations de rétrocavage et de nivellement.



FOND PLAT – GOGETS SÉRIE PERFORMANCE							À CLAVETER
Número de pièce	Capacité <i>m³ (yd³)</i>	Poids <i>kg (lb)</i>	Longueur <i>mm (in)</i>	Largeur <i>mm (in)</i>	Hauteur <i>mm (in)</i>	Type de lame	Compatibilité de la machine
490-3050	2,3 (3,0)	1 025 (2 260)	1 471 (58)	2 532 (100)	1 349 (53)	BOCE	924K, 926M, 930K/M
493-1835	2,3 (3,0)	1 105 (2 436)	1 515 (60)	2 539 (100)	1 350 (53)	WOT	938K/M
490-3060	2,5 (3,3)	1 230 (2 712)	1 375 (54)	2 727 (107)	1 358 (54)	BOCE	938K/M
490-3070	2,9 (3,8)	1 317 (2 904)	1 486 (59)	2 727 (107)	1 439 (57)	BOCE	938K/M
493-1845*	2,5 (3,3)	1 196 (2 637)	1 515 (60)	2 738 (108)	1 350 (53)	WOT	938K/M
493-1855*	2,9 (3,8)	1 283 (2 829)	1 625 (64)	2 738 (108)	1 431 (56)	WOT	938K/M

Les godets pour matériaux légers sont conçus spécifiquement pour offrir une efficacité optimale et une capacité accrue lors du chargement de matériaux légers, en vrac.



GOGETS POUR MATÉRIEAUX LÉGERS							À CLAVETER
Número de pièce	Capacité <i>m³ (yd³)</i>	Poids <i>kg (lb)</i>	Longueur <i>mm (in)</i>	Largeur <i>mm (in)</i>	Hauteur <i>mm (in)</i>	Type de lame	Compatibilité de la machine
452-7416	3,0 (3,9)	1 239 (2 732)	1 462 (58)	2 747 (108)	1 369 (54)	BOCE	924K, 926M, 930K/M
417-4905	3,5 (4,6)	1 317 (2 904)	1 565 (62)	2 747 (108)	1 448 (57)	BOCE	924K, 926M, 930K/M
450-0250	3,8 (5,0)	1 389 (3 062)	1 647 (65)	2 747 (108)	1 471 (58)	BOCE	924K, 926M, 930K/M
417-4942	4,2 (5,5)	1 440 (3 175)	1 735 (68)	2 747 (108)	1 538 (61)	BOCE	924K, 926M, 930K/M
417-4350	5,0 (6,5)	1 497 (3 300)	1 735 (68)	2 747 (108)	1 687 (66)	BOCE	924K, 926M, 930K/M
360-3332	3,5 (4,6)	1 313 (2 895)	1 565 (62)	2 727 (107)	1 448 (57)	BOCE	938K/M
450-0251	3,8 (5,0)	1 372 (3 025)	1 647 (65)	2 747 (108)	1 471 (58)	BOCE	938K/M
360-3333	4,2 (5,5)	1 438 (3 170)	1 735 (68)	2 747 (108)	1 538 (61)	BOCE	938K/M
360-3334*	5,0 (6,5)	1 486 (3 298)	1 735 (68)	2 747 (108)	1 687 (66)	BOCE	938K/M



*Un kit de caméra avant 582-1425 est requis selon les exigences locales de l'UE pour les godets pour matériaux légers de 5,0 m³. Contactez votre revendeur pour en savoir plus.

Les godets pour sable et gravier

et gravier sont conçus pour la manutention des granulats dans les applications de traitement des matériaux en lot à l'aide d'une chargeuse.

Les plaques d'usure supplémentaires sur le plan inférieur et les côtés du godet prolongent la durée de vie du godet dans les applications de granulats bruts.



GOGETS POUR SABLE ET GRAVIER

À CLAVETER

Numéro de pièce	Capacité m ³ (yd ³)	Poids kg (lb)	Longueur mm (in)	Largeur mm (in)	Hauteur mm (in)	Type de lame	Compatibilité de la machine
430-3300	2,5 (3,3)	1 026 (2 262)	1 303 (51)	2 750 (108)	1 338 (53)	Lame de base	924K, 926M, 930K/M
466-2252	2,5 (3,3)	1 171 (2 582)	1 375 (54)	2 747 (108)	1 359 (54)	BOCE	924K, 926M, 930K/M
360-3309	2,7 (3,5)	1 067 (2 352)	1 414 (56)	2 750 (108)	1 382 (54)	Lame de base	924K, 926M, 930K/M
466-2253	2,7 (3,5)	1 210 (2 668)	1 437 (57)	2 747 (108)	1 404 (55)	BOCE	924K, 926M, 930K/M
360-3308	2,7 (3,5)	1 075 (2 370)	1 365 (54)	2 750 (108)	1 381 (54)	Lame de base	938K/M
466-2255	2,7 (3,5)	1 218 (2 685)	1 437 (57)	2 747 (108)	1 404 (55)	BOCE	938K/M
469-0193	2,9 (3,8)	1 113 (2 454)	1 414 (56)	2 750 (108)	1 419 (56)	Lame de base	938K/M
469-0194	2,9 (3,8)	1 251 (2 758)	1 428 (56)	2 743 (108)	1 440 (57)	BOCE	938K/M
360-3311	3,2 (4,2)	1 147 (2 529)	1 414 (56)	2 750 (108)	1 465 (58)	Lame de base	924K, 926M, 930K/M
466-2254	3,2 (4,2)	1 290 (2 844)	1 486 (59)	2 747 (108)	1 488 (59)	BOCE	924K, 926M, 930K/M
360-3310	3,2 (4,2)	1 146 (2 527)	1 414 (56)	2 750 (108)	1 467 (58)	Lame de base	938K/M
466-2256	3,2 (4,2)	1 289 (2 842)	1 486 (59)	2 747 (108)	1 488 (59)	BOCE	938K/M
396-2222	3,5 (4,5)	1 551 (3 430)	1 578 (62)	2 750 (108)	1 537 (61)	BOCE	938K/M

GOGETS POUR SABLE ET GRAVIER — 938K/M AVEC PNEUS 23,5"

À CLAVETER

Numéro de pièce	Capacité m ³ (yd ³)	Poids kg (lb)	Longueur mm (in)	Largeur mm (in)	Hauteur mm (in)	Type de lame
593-8674	2,9 (3,8)	1 127 (2 485)	1 403 (55)	2 735 (108)	1 414 (56)	Lame de base
593-8641	2,9 (3,8)	1 315 (2 899)	1 475 (58)	2 743 (108)	1 439 (57)	BOCE
593-8703	3,2 (4,2)	1 208 (2 663)	1 403 (55)	2 735 (108)	1 462 (58)	Lame de base
593-8702	3,2 (4,2)	1 345 (2 965)	1 475 (58)	2 743 (108)	1 487 (59)	BOCE

NOTA : Profondeur de fouille supérieure pour pneus plus larges.

Les Godets pour copeaux sont des godets de grande capacité pour les applications où des matériaux de faible densité sont manipulés. Une plus grande capacité signifie une plus grande productivité par cycle.



Godet pour copeaux

GOGETS POUR COPEAUX – 938K/M À CLAVETER

Numéro de pièce	Capacité m ³ (yd ³)	Poids kg (lb)	Longueur mm (in)	Largeur mm (in)	Hauteur mm (in)	Type de lame
568-7631	6,0 (7,8)	1 811 (3 993)	1 889 (74)	3 062 (121)	1 614 (64)	BOCE
568-9164	6,9 (9,0)	1 940 (4 277)	1 889 (74)	3 381 (133)	1 640 (65)	BOCE



Nota : Un kit de caméra avant 582-1425 est requis selon les exigences locales de l'UE pour tous les godets de grande capacité/pour copeaux. Contactez votre revendeur pour en savoir plus.



Godet à grande hauteur de vidage

Les godets à grande hauteur de vidage

offrent une plus grande hauteur de vidage que les godets de manutention standard. Qu'il s'agisse de chargement de tombereaux, d'alimentation de compacteurs ou simplement de travail au tas, les godets à grande hauteur de vidage offrent les performances dont vous avez besoin.

GOGETS À GRANDE HAUTEUR DE VIDAGE À CLAVETER

Pièce	Capacité m ³ (yd ³)	Poids kg (lb)	Longueur mm (in)	Largeur mm (in)	Hauteur mm (in)	Type de lame	Débit hydraulique requis	Compatibilité de la machine
461-1430	3,0 (3,9)	1 739 (3 834)	1 770 (70)	2 528 (100)	1 663 (66)	BOCE	Troisième fonction	924K, 926M, 930K/M
461-7080	3,5 (4,6)	1 827 (4 028)	1 770 (70)	2 716 (107)	1 706 (67)	BOCE	Troisième fonction	924K, 926M, 930K/M
464-2890	4,1 (5,4)	2 159 (4 760)	1 835 (72)	3 032 (119)	1 721 (68)	BOCE	Troisième fonction	924K, 926M, 930K/M
461-7085	4,1 (5,4)	2 156 (4 753)	1 835 (72)	3 032 (119)	1 721 (68)	BOCE	Troisième fonction	938K/M
464-2895	5,0 (6,5)	2 528 (5 573)	1 954 (77)	3 032 (119)	1 863 (73)	BOCE	Troisième fonction	924K, 926M, 930K/M
461-7060	5,0 (6,5)	2 256 (4 974)	1 954 (77)	3 031 (119)	1 864 (73)	BOCE	Troisième fonction	938K/M



Nota : Un kit de caméra avant 582-1425 est requis selon les exigences locales de l'UE pour tous les godets à grande hauteur de vidage. Contactez votre revendeur pour en savoir plus.

Les godets tous-travaux présentent une excellente polyvalence en matière de manutention, serrage, refoulement, aplanissement, nivellement et déchargement.

Godets tous travaux



GODETS TOUS-TRAVAUX							À CLAVETER	
Numéro de pièce	Capacité m ³ (yd ³)	Poids kg (lb)	Longueur mm (in)	Largeur mm (in)	Hauteur mm (in)	Type de lame	Requis Circuit hydraulique	Compatibilité de la machine
525-7237	2,1 (2,7)	1 439 (3 172)	1 251 (49)	2 550 (100)	1 274 (50)	BOCE	Troisième fonction	924K, 926M, 930K/M
537-8665	2,7 (3,5)	1 587 (3 499)	1 415 (56)	2 750 (108)	1 337 (53)	BOCE	Troisième fonction	938K/M



Les **Godets de traitement des déchets** sont proposés dans plusieurs styles : traitement des déchets, refoulement, chargement et transport.

GODETS DE MANUTENTION DE DÉCHETS							À CLAVETER	
Numéro de pièce	Capacité m ³ (yd ³)	Longueur mm (in)	Largeur mm (in)	Hauteur mm (in)	Type de lame	Débit hydraulique requis	Machine Compatibilité	Type
449-4365 [^]	3,4 (4,5)	2 089 (82)	2 743 (108)	1 431 (56)	BASE	Troisième fonction	924K, 926M, 930M	Déchets
449-4371 ^{^^}	3,8 (5,0)	2 159 (85)	2 886 (114)	1 440 (57)	BASE	Troisième fonction	938K	Déchets
439-1335 [^]	4,2 (5,5)	1 435 (56)	2 743 (108)	1 925 (76)	BOCE	Aucun	924K, 926M, 930K/M	Refoulement
434-8968 [^]	4,6 (6,0)	1 790 (71)	2 743 (108)	1 605 (63)	BOCE	Aucun	924K, 926M, 930K/M	Chargement et transport
438-9377 ^{^^}	4,6 (6,0)	1 435 (56)	2 927 (115)	1 964 (77)	BOCE	Aucun	938K/M	Refoulement
434-3349 ^{^^}	4,9 (6,5)	1 807 (71)	2 886 (114)	1 640 (66)	BOCE	Aucun	938K	Chargement et transport

[^]Requiert une lame de coupe en acier à boulonner 345-2758 ou une lame en caoutchouc 444-1523.

^{^^}Requiert une lame de coupe en acier à boulonner 139-9230 ou une lame en caoutchouc 437-0289.

PETITES CHARGEUSES SUR PNEUS ACCESSOIRES

ATTACHE RAPIDE		(FUSION)
Numéro de pièce	Description	Machines
374-5790*	Circuit d'actionnement d'attache rapide à interface électro-hydraulique FAB activé depuis la cabine.	924K, 926M, 930K, 930M
566-5497*	Circuit d'actionnement d'attache rapide à interface électro-hydraulique CAST activé depuis la cabine.	926M, 930M
374-5791*	Circuit d'actionnement d'attache rapide à interface électro-hydraulique FAB activé depuis la cabine.	938K, 938M
566-5498*	Circuit d'actionnement d'attache rapide à interface électro-hydraulique CAST activé depuis la cabine.	938M

*Requiert « Kit, prééquipement attache » si la machine n'est pas prééquipée pour une attache rapide.

ISO KIT ATTACHE RAPIDE		
Numéro de pièce	Description	Machines
545-5498*	Circuit d'actionnement d'attache rapide à interface électro-hydraulique CAST activé depuis la cabine.	924K, 926M, 930K, 930M
566-5499*	Circuit d'actionnement d'attache rapide à interface électro-hydraulique CAST activé depuis la cabine.	926M, 930M
545-5499*	Circuit d'actionnement d'attache rapide à interface électro-hydraulique activé depuis la cabine.	938K, 938M
566-5500*	Circuit d'actionnement d'attache rapide à interface électro-hydraulique CAST activé depuis la cabine.	938M

*Requiert « Kit, prééquipement attache » si la machine n'est pas prééquipée pour une attache rapide.

KIT, PRÉÉQUIPEMENT ATTACHE	
Numéro de pièce	Machines
447-4892	924K
447-4893	926M, 930K, 930M
447-4895	938K, 938M
576-4833	926M, 930M, 938M

Normal GP Godets série Performance





Les godets normaux GP - Série Performance

offrent des rendements volumétriques et une rétention des matériaux plus élevés lors d'applications de chargement et de transport, ainsi que lors d'activités d'égalisation, de nivellement et de vidage pour de nombreuses applications et pour divers matériaux.

NORMAL GP – GODETS SÉRIE PERFORMANCE							FUSION
Numéro de pièce	Capacité m ³ (yd ³)	Poids kg (lb)	Longueur mm (in)	Largeur mm (in)	Hauteur mm (in)	Type de lame	Compatibilité de la machine
345-2418	1,9 (2,5)	775 (1 709)	1 109 (44)	2 532 (100)	1 235 (49)	Lame de base	926M, 930M
417-4919	1,9 (2,5)	911 (2 008)	1 181 (47)	2 549 (100)	1 260 (50)	BOCE	926M, 930M
360-3320	2,1 (2,7)	825 (1 819)	1 181 (47)	2 540 (100)	1 289 (51)	Lame de base	926M, 930M
360-3321	2,1 (2,7)	953 (2 101)	1 253 (49)	2 549 (100)	1 314 (52)	BOCE	926M, 930M
360-3322	2,3 (3,0)	863 (1 903)	1 244 (49)	2 540 (100)	1 333 (53)	Lame de base	926M, 930M
360-3323	2,3 (3,0)	972 (2 143)	1 316 (52)	2 549 (100)	1 358 (54)	BOCE	926M, 930M
345-2424	2,5 (3,3)	962 (2 121)	1 306 (51)	2 520 (99)	1 378 (54)	Lame de base	926M, 930M, 938M
345-2784	2,5 (3,3)	963 (2 123)	1 244 (49)	2 727 (107)	1 333 (53)	Lame de base	926M, 930M, 938M
417-4355	2,5 (3,3)	1 103 (2 432)	1 316 (52)	2 747 (108)	1 358 (54)	BOCE	926M, 930M, 938M
593-1457*	2,6 (3,4)	1 130 (2 491)	1 313 (52)	2 950 (116)	1 314 (52)	BOCE	926M, 930M, 938M
417-4925	2,5 (3,3)	1 094 (2 411)	1 378 (54)	2 549 (100)	1 404 (55)	BOCE	926M, 930M, 938M
345-2426	2,7 (3,5)	1 007 (2 220)	1 306 (51)	2 727 (107)	1 378 (54)	Lame de base	926M, 930M, 938M
345-2427	2,7 (3,5)	1 153 (2 542)	1 378 (54)	2 727 (107)	1 404 (55)	BOCE	926M, 930M, 938M
360-3336	2,7 (3,5)	962 (2 121)	1 306 (51)	2 540 (100)	1 414 (56)	Lame de base	926M, 930M, 938M
345-2428	2,9 (3,8)	1 042 (2 297)	1 414 (56)	2 727 (107)	1 414 (56)	Lame de base	926M, 930M, 938M
417-4929	2,9 (3,8)	1 180 (2 602)	1 427 (56)	2 747 (108)	1 439 (57)	BOCE	926M, 930M, 938M

*Pour utilisation avec taille de pneus fréquemment utilisée dans l'UE : pneus de largeur 750 XBIB, 20.5 R25, 28L26.

Les godets normaux GP à fond plat de la Série Performance

comportent un long fond plat permettant de meilleurs résultats dans les opérations de rétrocavage et de nivellement.



FOND PLAT – GODETS SÉRIE PERFORMANCE							FUSION
Numéro de pièce	Capacité m ³ (yd ³)	Poids kg (lb)	Longueur mm (in)	Largeur mm (in)	Hauteur mm (in)	Type de lame	Compatibilité de la machine
491-0515	2,3 (3,0)	1 090 (2 403)	1 343 (53)	2 532 (100)	1 358 (54)	BOCE	926M, 930M
491-0525	2,5 (3,3)	1 205 (2 657)	1 344 (53)	2 727 (107)	1 358 (54)	BOCE	926M, 930M
491-0535	2,9 (3,8)	1 291 (2 846)	1 445 (57)	2 727 (107)	1 439 (57)	BOCE	926M, 930M
493-1840	2,3 (3,0)	1 063 (2 344)	1 483 (58)	2 539 (100)	1 350 (53)	WOT	926M, 930M, 938M
493-1850	2,5 (3,3)	1 170 (2 579)	1 483 (58)	2 738 (108)	1 350 (53)	WOT	926M, 930M, 938M
493-1860	2,9 (3,8)	1 257 (2 771)	1 594 (63)	2 738 (108)	1 430 (56)	WOT	926M, 930M, 938M



Les Godets pour matériaux légers spécialement conçus

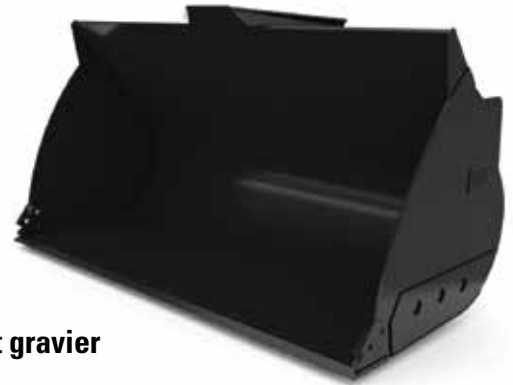
offrent une efficacité optimale et une capacité accrue lors du chargement de matériaux légers, en vrac.

GODETS POUR MATÉRIEAUX LÉGERS							FUSION
Numéro de pièce	Capacité m ³ (yd ³)	Poids kg (lb)	Longueur mm (in)	Largeur mm (in)	Hauteur mm (in)	Type de lame	Compatibilité de la machine
452-7417	3,0 (3,9)	1 220 (2 690)	1 404 (55)	2 747 (108)	1 369 (54)	BOCE	926M, 930M, 938M
417-4935	3,5 (4,6)	1 303 (2 873)	1 506 (59)	2 747 (108)	1 449 (57)	BOCE	926M, 930M, 938M
450-0252	3,8 (5,0)	1 368 (3 016)	1 588 (63)	2 747 (108)	1 478 (58)	BOCE	926M, 930M, 938M
417-4342	4,2 (5,5)	1 439 (3 172)	1 676 (66)	2 747 (108)	1 538 (61)	BOCE	926M, 930M, 938M
417-4950*	5,0 (6,5)	1 502 (3 311)	1 676 (66)	2 747 (108)	1 687 (66)	BOCE	926M, 930M, 938M



*Un kit de caméra avant 582-1425 est requis selon les exigences locales de l'UE pour les godets pour matériaux légers de 5,0 m³. Contactez votre revendeur pour en savoir plus.

Les godets pour sable et gravier sont conçus pour la manutention des granulats dans les applications de traitement des matériaux en lot à l'aide d'une chargeuse.



Godet pour sable et gravier

GODETS POUR SABLE ET GRAVIER							FUSION
Numéro de pièce	Capacité m³ (yd³)	Poids kg (lb)	Longueur mm (in)	Largeur mm (in)	Hauteur mm (in)	Type de lame	Compatibilité de la machine
451-1403	2,5 (3,3)	964 (2 125)	1 262 (50)	2 750 (108)	1 333 (53)	Lame de base	926M, 930M
451-1409	2,5 (3,3)	1 149 (2 533)	1 317 (52)	2 747 (108)	1 359 (54)	BOCE	926M, 930M
451-1404	2,7 (3,5)	1 007 (2 220)	1 324 (52)	2 750 (108)	1 378 (54)	Lame de base	926M, 930M, 938M
451-1410	2,7 (3,5)	1 197 (2 639)	1 379 (54)	2 747 (108)	1 404 (55)	BOCE	926M, 930M, 938M
469-0191	2,9 (3,8)	1 042 (2 297)	1 355 (53)	2 750 (108)	1 414 (56)	Lame de base	926M, 930M, 938M
469-0192	2,9 (3,8)	1 236 (2 725)	1 428 (56)	2 743 (108)	1 440 (57)	BOCE	926M, 930M, 938M
451-1405	3,2 (4,2)	1 128 (2 487)	1 373 (54)	2 750 (108)	1 462 (58)	Lame de base	926M, 930M, 938M
451-1411	3,2 (4,2)	1 265 (2 789)	1 426 (56)	2 747 (108)	1 488 (59)	BOCE	926M, 930M, 938M

GODETS POUR SABLE ET GRAVIER – 938K/M AVEC PNEUS 23,5"						FUSION
Numéro de pièce	Capacité m³ (yd³)	Poids kg (lb)	Longueur mm (in)	Largeur mm (in)	Hauteur mm (in)	Type de lame
593-8823	2,9 (3,8)	1 171 (2 582)	1 406 (55)	2 735 (108)	1 414 (56)	Lame de base
593-8821	2,9 (3,8)	1 308 (2 884)	1 478 (58)	2 743 (108)	1 439 (57)	BOCE
593-8806	3,2 (4,2)	1 201 (2 648)	1 406 (55)	2 735 (108)	1 462 (58)	Lame de base
593-8805	3,2 (4,2)	1 338 (2 950)	1 478 (58)	2 743 (108)	1 487 (59)	BOCE

PETITES CHARGEUSES SUR PNEUS ACCESSOIRES

GODET DE MANUTENTION – 924K/926M						FUSION
Numéro de pièce	Capacité <i>m³ (yd³)</i>	Poids <i>kg (lb)</i>	Longueur <i>mm (in)</i>	Largeur <i>mm (in)</i>	Hauteur <i>mm (in)</i>	Type de lame
446-0738	1,5 (2,0)	1 032 (2 275)	1 174 (46)	1 861 (73)	1 272 (50)	BOCE

Les godets à décharge latérale peuvent décharger vers l'avant, comme les godets classiques, ou sur le côté. Cette fonctionnalité permet à ces godets d'être parfaitement adaptés à des travaux dans des zones urbaines, des sites exigus ou d'autres environnements de travail encombrés.



Godet à décharge latérale (vue du dessus)

GODETS À DÉCHARGE LATÉRALE – SÉRIES K/M							FUSION
Numéro de pièce	Capacité <i>m³ (yd³)</i>	Poids <i>kg (lb)</i>	Longueur <i>mm (in)</i>	Largeur <i>mm (in)</i>	Hauteur <i>mm (in)</i>	Type de lame	Sens du vidage
571-8457*	1,9 (2,5)	1 691 (3 728)	1 388 (55)	3 105 (122)	1 097 (43)	BOCE	Côté gauche
461-2391*	1,9 (2,5)	1 653 (3 645)	1 387 (55)	3 105 (122)	1 097 (43)	BOCE	Côté droit

*Requiert une troisième vanne sur la machine.

Les Godets pour copeaux sont des godets de grande capacité pour les chargeuses sur pneus Cat de conception éprouvée avec un poids faible par rapport à la concurrence, et ils peuvent transporter des matériaux d'une densité 20 % supérieure.



Godet pour copeaux

GODETS POUR COPEAUX – SÉRIES K/M						FUSION
Numéro de pièce	Capacité m ³ (yd ³)	Poids kg (lb)	Longueur mm (in)	Largeur mm (in)	Hauteur mm (in)	Type de lame
568-9161	6,0 (7,8)	1 850 (4 079)	1 982 (78)	3 062 (121)	1 614 (64)	BOCE
568-9168	6,9 (9,0)	1 978 (4 361)	1 982 (78)	3 381 (133)	1 640 (65)	BOCE



Nota : Un kit de caméra avant 582-1425 est requis selon les exigences locales de l'UE pour tous les godets de grande capacité/ pour copeaux. Contactez votre revendeur pour en savoir plus.

Les godets à grande hauteur de vidage offrent une plus grande hauteur de vidage que les godets de manutention standard. Qu'il s'agisse de chargement de tombereaux, d'alimentation de compacteurs ou simplement de travail au tas, les godets à grande hauteur de vidage offrent les performances dont vous avez besoin.



Godet à grande hauteur de vidage

GODETS À GRANDE HAUTEUR DE VIDAGE – SÉRIES K/M							FUSION
Numéro de pièce	Capacité m ³ (yd ³)	Poids kg (lb)	Longueur mm (in)	Largeur mm (in)	Hauteur mm (in)	Requis Circuit hydraulique	Type de lame
473-6945*	3,0 (3,9)	1 707 (3 763)	1 710 (67)	2 528 (100)	1 663 (66)	Troisième fonction	BOCE
473-6942	3,5 (4,6)	1 797 (3 962)	1 770 (70)	2 728 (107)	1 706 (67)	Troisième fonction	BOCE
476-9305	4,1 (5,4)	2 126 (4 687)	1 775 (70)	3 032 (119)	1 721 (68)	Troisième fonction	BOCE
476-9308	5,0 (6,5)	2 227 (4 910)	1 922 (76)	3 032 (119)	1 863 (73)	Troisième fonction	BOCE

*924K/926M, 930K/M seulement.



Nota : Un kit de caméra avant 582-1425 est requis selon les exigences locales de l'UE pour tous les godets à grande hauteur de vidage. Contactez votre revendeur pour en savoir plus.

KIT

Numéro de pièce	Modèle	Description
611-5615	Protection HD, vérin	Permet de réduire les matériaux entrant dans le logement de vérin

*Requiert 2 kits, 1 pour chaque vérin de vidage du godet.

PETITES CHARGEUSES SUR PNEUS ACCESSOIRES



Les godets tous-travaux pour petites chargeuses sur pneus Cat offrent une excellente polyvalence car ils permettent de réaliser de multiples tâches avec un seul outil de travail. Ce godet convient idéalement aux opérations de manutention, de serrage, d'aplanissement, de nivellement et de saisie d'objets de forme irrégulière.



GODETS TOUS-TRAVAUX								FUSION
Numéro de pièce	Capacité <i>m³ (yd³)</i>	Poids <i>kg (lb)</i>	Longueur <i>mm (in)</i>	Largeur <i>mm (in)</i>	Hauteur <i>mm (in)</i>	Type de lame	Requis Circuit hydraulique	Compatibilité de la machine
362-0901	2,1 (2,7)	1 404 (3 095)	1 537 (61)	2 605 (103)	1 286 (51)	BOCE	Troisième fonction	924K, 926M, 930K/M
362-0902	2,1 (2,7)	1 417 (3 124)	1 213 (48)	2 605 (103)	1 274 (50)	BOCE	Troisième fonction	924K, 926M, 930K/M
527-9408	2,7 (3,5)	1 562 (3 444)	1 343 (53)	2 750 (108)	1 337 (53)	BOCE	Troisième fonction	938K/M

Les godets squelettes sont essentiellement utilisés pour éliminer les pierres et gros débris du sol et du sable.



Godet squelette

GODET SQUELETTE – SÉRIES K/M						FUSION
Numéro de pièce	Capacité m^3 (yd ³)	Poids kg (lb)	Longueur mm (in)	Largeur mm (in)	Hauteur mm (in)	Type de lame
591-3866	1,9 (2,5)	1 099 (2 423)	1 176 (46)	2 532 (100)	1 301 (51)	Lame de base



**Godets normaux
GP - Série
Performance**



Les godets normaux GP - Série Performance offrent des rendements volumétriques et une rétention des matériaux plus élevés lors d'applications de chargement et de transport, ainsi que lors d'activités d'égalisation, de nivellement et de vidage pour de nombreux matériaux.

NORMAL GP – GODETS SÉRIE PERFORMANCE						HPL – LARGE (L50)	
Numéro de pièce	Capacité m^3 (yd ³)	Poids kg (lb)	Longueur mm (in)	Largeur mm (in)	Hauteur mm (in)	Type de lame	Compatibilité de la machine
360-3256	2,1 (2,7)	793 (1 748)	1 195 (47)	2 532 (100)	1 294 (51)	Lame de base	924K, 926M, 930K/M
360-3257	2,3 (3,0)	831 (1 832)	1 258 (50)	2 532 (100)	1 338 (53)	Lame de base	924K, 926M, 930K/M
371-2390	2,5 (3,3)	917 (2 022)	1 258 (50)	2 727 (107)	1 336 (53)	Lame de base	924K, 926M, 930K/M, 938K/M
360-3258	2,7 (3,5)	961 (2 119)	1 320 (52)	2 727 (107)	1 381 (54)	Lame de base	924K, 926M, 930K/M, 938K/M
371-2391	2,9 (3,8)	997 (2 198)	1 369 (54)	2 727 (107)	1 417 (56)	Lame de base	924K, 926M, 930K/M, 938K/M
589-9066*	2,6 (3,4)	1 083 (2 388)	1 267 (50)	2 950 (116)	1 314 (52)	BOCE	924K, 926M, 930K/M, 938K/M

*Pour utilisation avec taille de pneus fréquemment utilisée dans l'UE : pneus de largeur 750 XBIB, 20.5 R25, 28L26.

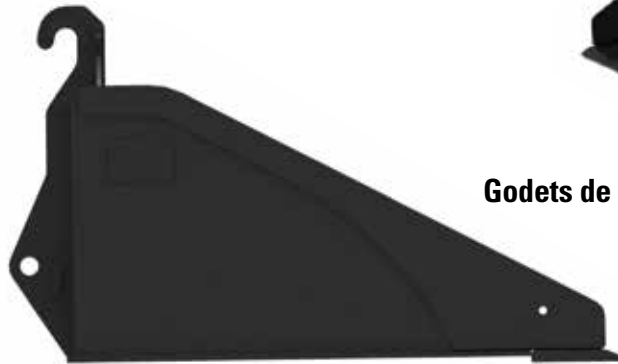
Les godets série Performance à fond plat comportent un long fond plat permettant de meilleurs résultats dans les opérations de rétrocavage et de nivellement.



Fond plat Série Performance

FOND PLAT – GODETS SÉRIE PERFORMANCE							HPL – LARGE (L50)
Numéro de pièce	Capacité <i>m³ (yd³)</i>	Poids <i>kg (lb)</i>	Longueur <i>mm (in)</i>	Largeur <i>mm (in)</i>	Hauteur <i>mm (in)</i>	Type de lame	Compatibilité de la machine
482-6970	2,3 (3,0)	1 052 (2 319)	1 331 (52)	2 532 (100)	1 358 (54)	BOCE	924K, 926M, 930K/M
491-0510	2,3 (3,0)	1 025 (2 260)	1 471 (58)	2 539 (100)	1 349 (53)	WOT	924K, 926M, 930K/M
482-6950	2,5 (3,3)	1 153 (2 542)	1 331 (52)	2 727 (107)	1 358 (54)	BOCE	924K, 926M, 930K/M
491-0520	2,5 (3,3)	1 119 (2 467)	1 470 (58)	2 738 (108)	1 350 (53)	WOT	924K, 926M, 930K/M
482-6960	2,9 (3,8)	1 240 (2 734)	1 441 (57)	2 727 (107)	1 439 (57)	BOCE	924K, 926M, 930K/M, 938K/M
491-0530	2,9 (3,8)	1 206 (2 659)	1 581 (62)	2 738 (108)	1 430 (56)	WOT	924K, 926M, 930K/M, 938K/M

Les Godets de nivellement sont de style scandinave avec de longs fonds plats offrant au conducteur une pleine visibilité sur la lame de coupe. De plus, la forme du godet offre une flexibilité permettant de ramasser, niveler ou remblayer le matériau.



Godets de nivellement



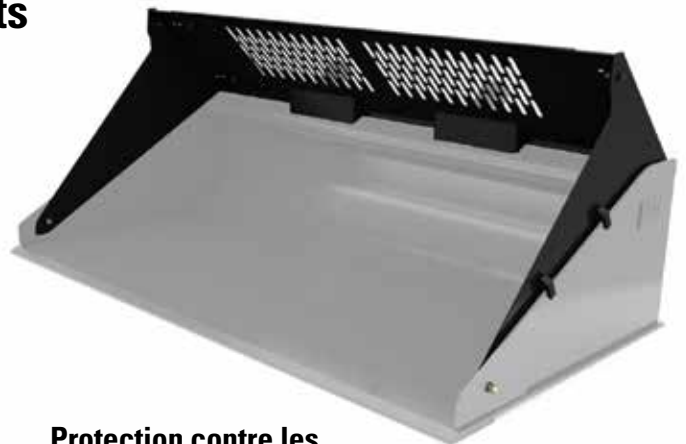
GOGETS DE NIVELLEMENT – SÉRIES K/M			HPL – LARGE (L50)		
Numéro de pièce	Capacité m ³ (yd ³)	Poids kg (lb)	Longueur mm (in)	Largeur mm (in)	Hauteur mm (in)
513-0277	1,8 (2,4)	967 (2 132)	1 640 (65)	2 600 (102)	972 (38)
513-0159	1,9 (2,5)	997 (2 198)	1 640 (65)	2 700 (106)	972 (38)
513-0115	2,0 (2,6)	1 057 (2 330)	1 640 (65)	2 900 (114)	972 (38)

Les protections contre les déversements à boulonner

augmentent la capacité et empêchent le déversement de matériau dans des conditions de déplacement défavorables de la machine.

PROTECTIONS CONTRE LES DÉVERSEMENTS HPL – LARGE (L50)				
Numéro de pièce	Poids m ³ (yd ³)	Longueur mm (in)	Largeur mm (in)	Hauteur mm (in)
519-1916*	117 (258)	1 475 (58)	2 909 (115)	675 (27)

*Pour utilisation avec les godets de nivellement 513-0277, 513-0159, 513-0115 pour le déneigement seulement.



Protection contre les déversements à boulonner

Les godets de la série Performance pour matériau léger

bénéficient des mêmes fonctions que celles du godet normal GP, mais ils présentent des capacités volumétriques supérieures leur permettant de manipuler des matériaux moins denses comme des terres végétales, des engrais, des copeaux de bois, etc.



Godet pour matériaux légers Série Performance

GOGETS POUR MATÉRIEAUX LÉGERS – SÉRIE PERFORMANCE – SÉRIES K/M HPL – LARGE (L50)

Numéro de pièce	Capacité m ³ (yd ³)	Poids kg (lb)	Longueur mm (in)	Largeur mm (in)	Hauteur mm (in)	Type de lame
575-9686	3,5 (4,6)	1 246 (2 747)	1 511 (60)	2 727 (108)	1 449 (57)	BOCE
575-9687*	4,2 (5,5)	1 372 (3 025)	1 681 (66)	2 727 (108)	1 449 (57)	BOCE
575-9688*	5,0 (6,5)	1 430 (3 153)	1 681 (66)	2 727 (108)	1 687 (66)	BOCE



*Un kit de caméra avant 582-1425 est requis selon les exigences locales de l'UE pour les godets pour matériaux légers de 4,2 m³ et pour un godet pour matériaux légers de 5,0 m³ utilisé sur une grande hauteur de levage avec des pneus 17,5. Contactez votre revendeur pour en savoir plus.

Les godets à grande hauteur de vidage

offrent une plus grande hauteur de vidage que les godets de manutention standard. Qu'il s'agisse de chargement de tombereaux, d'alimentation de compacteurs ou simplement de travail au tas, les godets à grande hauteur de vidage offrent les performances dont vous avez besoin.

Godet à grande hauteur de vidage



GOGETS À GRANDE HAUTEUR DE VIDAGE – SÉRIES K/M HPL – LARGE (L50)

Numéro de pièce	Capacité m ³ (yd ³)	Poids kg (lb)	Longueur mm (in)	Largeur mm (in)	Hauteur mm (in)	Requis Circuit hydraulique	Type de lame
473-6951	3,0 (3,9)	1 790 (3 946)	1 767 (70)	2 550 (100)	1 663 (66)	Troisième fonction	BOCE
473-6948	3,5 (4,6)	1 878 (4 140)	1 767 (70)	2 750 (108)	1 706 (67)	Troisième fonction	BOCE
476-9311	4,1 (5,4)	2 316 (5 106)	1 832 (72)	3 060 (121)	1 721 (68)	Troisième fonction	BOCE
476-9314	5,0 (6,5)	2 415 (5 324)	1 952 (77)	3 060 (121)	1 863 (73)	Troisième fonction	BOCE



Nota : Un kit de caméra avant 582-1425 est requis selon les exigences locales de l'UE pour tous les godets à grande hauteur de vidage. Contactez votre revendeur pour en savoir plus.

Les brosses orientables

sont utilisées pour le nettoyage des aires de stationnement, sites industriels, scieries, pistes d'aéroport, rues, allées et voies de circulation.



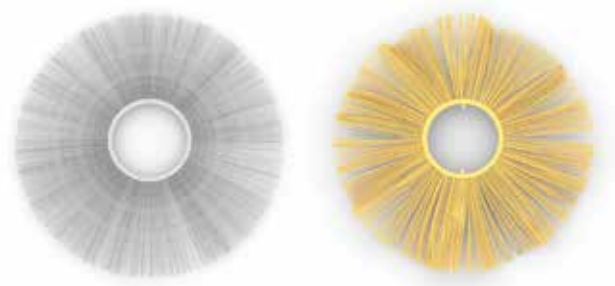
BA25
Brosse orientable manuelle

BROSSES ORIENTABLES – SÉRIES K/M				SWL
MODÈLE	BA25	BA25	BA30	BA30
Largeur hors tout - mm (in)	2 700 (106)	2 700 (106)	3 200 (126)	3 200 (126)
Largeur de balayage – mm (in)	2 500 (98)	2 500 (98)	3 000 (118)	3 000 (118)
Diamètre du balai – mm (in)	700 (28)	700 (28)	915 (36)	915 (36)
Matériau du balai (50 % Poly/50 % acier)	Oui	Oui	Oui	Oui
Hauteur – mm (in)	1 300 (51)	1 300 (51)	1 520 (60)	1 520 (60)
Longueur - mm (in)	1 535 (60)	1 535 (60)	1 630 (64)	1 630 (64)
Poids - kg (lb)	430 (948)	440 (970)	500 (1 102)	510 (1 124)
Orientable	Manuel	Hydraulique (24 V)	Manuel	Hydraulique (24 V)
Numéro de pièce	600-8979*	600-8981*	600-8982*	600-8983*

*N'inclut pas un crochet ; requiert certains crochets. Requiert également une troisième groupe de vanne avec des canalisations avant et des raccords à débranchement rapide, un débit continuo et un kit contacteur électrique.

POILS		SWL		
BROSSE		POLY	ACIER	ENTRETOISE
BA25	Numéro de pièce	302-8211	202-8957	421-1549
	Quantité*	28	27	54
BA30	Numéro de pièce	606-2973	138-1160	421-1549
	Quantité*	34	27	61

*Les quantités indiquent ce qui est nécessaire pour former un ensemble de mélange de poils (poly/acier).



Poils acier et poly

SÉLECTION DE CROCHETS		SWL
MACHINE	INTERFACE	BA25/BA30
910 – 938	ISO (L50)	487-8480
Contribution	IT (IT38)	487-8481
910 – 938	IT (IT14/28)	487-8490
914 – 938	FUSION	497-9469



Un kit de caméra avant 582-1425 est requis selon les exigences locales de l'UE pour toutes les brosses. Contactez votre revendeur pour en savoir plus.

PETITES CHARGEUSES SUR PNEUS ACCESSOIRES



SA25
Brosse pour applications spéciales

SÉLECTION DE CROCHETS		SWL
MACHINE	INTERFACE	SA25/SA30
910 – 938	ISO (L50)	487-8480
Contribution	IT (IT38)	487-8481
910 – 938	IT (IT14/28)	487-8490
914 – 938	FUSION	497-9469

BROSSES POUR APPLICATIONS SPÉCIALES – SÉRIES K/M		SWL
MODÈLE	SA25	SA30
Largeur hors tout - mm (in)	2 757 (109)	3 257 (128)
Largeur de balayage – mm (in)	2 500 (98)	3 000 (118)
Diamètre du balai – mm (in)	915 (36)	915 (36)
Matériau du balai (100 % poly)	Oui	Oui
Hauteur – mm (in)	1 422 (56)	1 422 (56)
Longueur - mm (in)	1 636 (64)	1 636 (64)
Poids - kg (lb)	640 (1 411)	690 (1 520)
Orientable	Hydraulique (24 V)	Hydraulique (24 V)
Numéro de pièce	267-4961*	257-9680*

**N'inclut pas un crochet ; requiert certains crochets. Requiert également une troisième groupe de vanne avec des canalisations avant et des raccords à débranchement rapide, un débit continuo et un kit contacteur électrique.*

POILS		SWL	
BROSSE		POLY C [^]	ENTRETOISE
SA25	Numéro de pièce	239-6817	421-1549
	Quantité*	40	40
SA30	Numéro de pièce	239-6817	421-1549
	Quantité*	40	40

**Les quantités indiquent ce qui est nécessaire pour former un ensemble de poils poly.
^C – Vrillé (non droit).*



Un kit de caméra avant 582-1425 est requis selon les exigences locales de l'UE pour toutes les brosses. Contactez votre revendeur pour en savoir plus.



BP25
Balayuseuse-ramasseuse

BALAYEUSES-RAMASSEUSES – SÉRIES K/M SWL

MODÈLE	BP25
Largeur hors tout - mm (in)	2 700 (106)
Largeur de balayage – mm (in)	2 500 (98)
Diamètre du balai – mm (in)	700 (28)
Matériau du balai (100 % poly)	Oui
Hauteur – mm (in)	1 300 (51)
Longueur - mm (in)	1 830 (72)
Poids - kg (lb)	650 (1 433)
Débit hydraulique requis	Troisième fonction
Numéro de pièce	600-8976*

*N'inclut pas un crochet ; requiert certains crochets. Requiert également une troisième groupe de vanne avec des canalisations avant et des raccords à débranchement rapide, un débit continuo et un kit contacteur électrique. Requiert un kit 588-4294 lors des déplacements sur route.

SÉLECTION DE CROCHETS SWL

MACHINE	INTERFACE	BP25
910 – 938	ISO (L50)	487-8480
Contribution	IT (IT38)	487-8481
910 – 938	IT (IT14/28)	487-8490
914 – 938	FUSION	497-9469

KIT

Numéro de pièce	Modèle	Description
588-4294*	BP25	Un dispositif de verrouillage empêche la brosse de tomber pendant les déplacements sur route.

*Requis pour les déplacements sur route dans certaines parties de l'UE. Demander à votre concessionnaire.

POILS SWL

Brosse BP25	Poly	Entretoise
Numéro de pièce	157-2556	421-1549
Quantité*	34	34

*Les quantités indiquent ce qui est nécessaire pour former un ensemble de poils poly.



Un kit de caméra avant 582-1425 est requis selon les exigences locales de l'UE pour toutes les brosses. Contactez votre revendeur pour en savoir plus.

PETITES CHARGEUSES SUR PNEUS

ACCESSOIRES

KITS BROSSES		SWL
Numéro de pièce	Description	
497-9469	Crochet brosse, Fusion – Pour utilisation avec attache rapide Fusion.	
487-8490	Crochet brosse, IT – Pour utilisation avec attache rapide standard IT14/28.	
487-8481	Crochet brosse, IT38 – Pour utilisation avec attache rapide standard IT38.	
487-8480	Crochet brosse, HPL – Large (L50) – Pour utilisation avec attache à accouplement par axe horizontal HPL – Large (L50).	
602-6792	Kit brosse, électrique, SWL K/M – Inclut un faisceau électrique à 8 broches. Pour utilisation avec toutes les brosses sur 924-938K/Séries M.	
173-2190	Kit brosse, électrique, SWL G/H – Pour utilisation avec : 938H, 930H, 928Hz, 928Gz, 924Hz, 924Gz, 924H et IT28G.	
363-4263	Kit brosse, électrique, BP25, 924G/H – Pour utilisation avec BP25 et 924G/H.	
457-4632	Kit de débranchement rapide, À visser, Taille 19 – Transforme une machine à l'aide d'un raccord à débranchement rapide de type face plate à une machine à l'aide d'une vis pour brancher le débranchement rapide.	
269-9333	Extension de protection BA25 – Protection par pulvérisation à boulonner pour BA25.	
269-9281	Extension de protection BA30 – Protection par pulvérisation à boulonner pour BA30.	
497-9461	Kit réservoir brosse BA25, 105 gallons (Requiert le KIT 609-9555, LA BROSSE, LA PULVÉRISATION, BA22/BA25.)	
497-9462	Kit réservoir brosse BA30, 158 gallons (Requiert le KIT PULVÉRISATION 609-9556, BA30.)	
609-9555	Kit pulvérisation brosse BA22/BA25, INCLUT : pompe à eau, filtre, flexibles, matériels de fixation, gicleurs de pulvérisation. (Requiert kit réservoir brosse 497-9461.)	
609-9556	Kit pulvérisation brosse BA30, INCLUT : pompe à eau, filtre, flexibles, matériels de fixation, gicleurs de pulvérisation. (Requiert kit réservoir brosse 497-9461.)	

Les Fourches de construction sont plus larges que les fourches à palettes et conçues pour les applications très exigeantes. Les pointes de fourche peuvent être configurées de manière à être orientables ou à rester en position fixe.



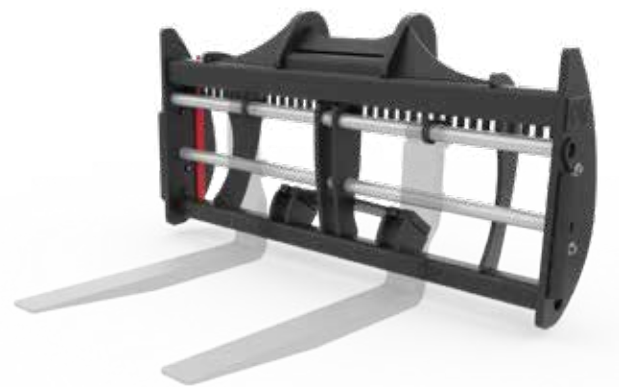
TABLIER – CONSTRUCTION – SÉRIES K/M				FUSION
Numéro de pièce	Largeur mm (in)	Hauteur mm (in)	Longueur mm (in)	Poids kg (lb)
620-2994*	2 498 (98)	1 320 (52)	633 (25)	639 (1 409)

*Requiert un jeu de dents (non inclus).

DENTS DE FOURCHE - CONSTRUCTION					
Numéro de pièce	Longueur de dent mm (in)	Largeur de dent mm (in)	Épaisseur des dents mm (in)	Poids kg (lb)	Capacité de charge kg (lb)
620-2995*	1 524 (60)	150 (5,9)	75 (3,0)	170 (375)	3 000 (6 614)
620-3062*	1 829 (72)	150 (5,9)	75 (3,0)	192 (424)	3 000 (6 614)

*Commander deux fourches pour un jeu complet.

Les Tabliers de fourche de construction extra-robustes sont destinés aux applications intensives dans lesquelles les tabliers porte-fourches standard peuvent ne pas être adaptés. Ils sont plus larges que les tabliers porte-fourches à palettes et peuvent être configurés de manière à être orientables ou à rester en position fixe.



TABLIER – CONSTRUCTION EXTRA-ROBUSTE – SÉRIES K/M				FUSION
Numéro de pièce	Largeur mm (in)	Hauteur mm (in)	Longueur mm (in)	Poids kg (lb)
592-1005	2 134 (84)	1 095 (43)	366 (14)	521 (1 149)

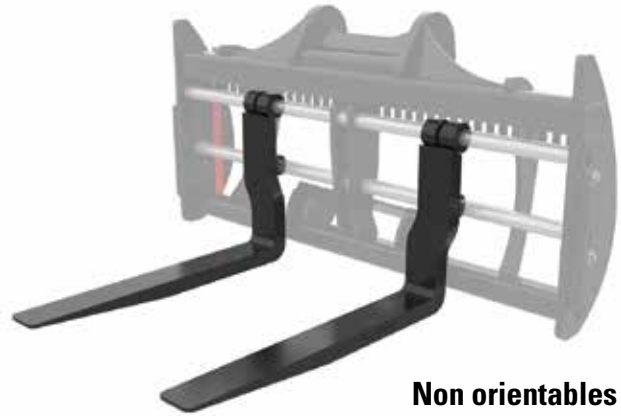
*Requiert un jeu de dents (non inclus).

Les pointes de fourche déportées pour construction extra-robuste

peuvent être configurées de manière à être orientables ou à rester en position fixe.



Orientables

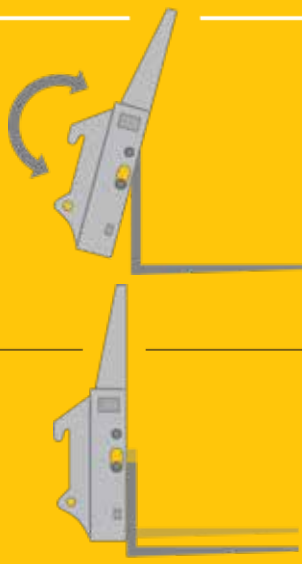


Non orientables

FOURCHES – DÉPORTÉES POUR CONSTRUCTION EXTRA-ROBUSTE

Numéro de pièce	Longueur de dent mm (in)	Largeur de dent mm (in)	Épaisseur des dents mm (in)	Poids kg (lb)	Capacité de charge kg (lb)	Côté
317-5423	1 200 (48)	150 (6)	65 (2,6)	133 (293)	4 400 (9 700)	Côté droit
317-5434	1 200 (48)	150 (6)	65 (2,6)	133 (293)	4 400 (9 700)	Côté gauche
314-7446	1 524 (60)	150 (6)	65 (2,6)	152 (335)	3 295 (7 264)	Côté droit
314-7447	1 524 (60)	150 (6)	65 (2,6)	152 (335)	3 295 (7 264)	Côté gauche
317-5424	1 829 (72)	150 (6)	65 (2,6)	171 (377)	2 925 (6 449)	Côté droit
317-5435	1 829 (72)	150 (6)	65 (2,6)	171 (377)	2 925 (6 449)	Côté gauche

Nota : commander droite et gauche pour un jeu complet.



Fourches orientables et mobiles

Avantages

Orientables

Les dents de fourche sont librement orientables dès que l'angle du tablier change, avec l'avantage que les dents restent de niveau avec le sol. Les dents orientables sont plus faciles à aligner car le conducteur n'a pas à ajuster l'angle du tablier.

Mobiles

Les dents de fourche se déplacent vers le haut et vers le bas le long des découpes verticales sur le châssis du tablier. Cette fonction, appelée « baisse des dents », permet aux dents de s'insérer sous le châssis du tablier ; le conducteur dispose alors d'un meilleur champ de vision, ce qui les rend idéales pour une utilisation sur un sol inégal.

Les portes-fourches pour grumes et bois débité

sont utilisés pour charger, décharger, déplacer la plateforme, trier et alimenter le parc à bois. Leurs pointes de fourche plates et leurs protections surélevées sont spécialement conçues pour manipuler des grumes brutes et le bois débité empilé.



**Non orientables,
Tablier non orientable**

TABLIER PORTE-FOURCHE – GRUMES ET BOIS DÉBITÉ (NON-ORIENTABLE, NON FLOTTANT) – SÉRIES K/M

Numéro de pièce	Type d'interface	Largeur mm (in)	Hauteur mm (in)	Longueur mm (in)	Poids kg (lb)
520-3467*	À claveter	2 659 (105)	1 442 (57)	593 (23)	749 (1 651)
539-2249*	À claveter	2 812 (111)	1 442 (57)	593 (23)	799 (1 762)
520-3466*	Fusion	2 659 (105)	1 458 (57)	757 (30)	704 (1 552)

*Requiert 2x 520-3468 ou 2x 520-3469.

FOURCHES – GRUMES ET BOIS DÉBITÉ (NON-ORIENTABLE, NON FLOTTANT)

Numéro de pièce	Longueur de dent mm (in)	Largeur de dent mm (in)	Épaisseur des dents mm (in)	Poids kg (lb)	Capacité de charge kg (lb)	Type
520-3468*	1 829 (72)	180 (7)	65 (2,6)	237 (523)	3 885 (8 565)	Non orientables, non flottantes
520-3469*	2 438 (96)	180 (7)	75 (3,0)	326 (716)	3 882 (8 558)	Non orientables, non flottantes

*Commander deux fourches pour un jeu complet.

Dent pour grumes et bois débité



PETITES CHARGEUSES SUR PNEUS ACCESSOIRES



Tablier et fourche
non orientables, flottants



TABLIER PORTE-FOURCHE – GRUMES ET BOIS DÉBITÉ (NON-ORIENTABLE, FLOTTANT) – SÉRIES K/M					FUSION
Numéro de pièce	Largeur mm (in)	Hauteur mm (in)	Longueur mm (in)	Poids kg (lb)	Débit hydraulique requis
540-6596*	1 869 (74)	1 520 (60)	485 (19)	529 (1 166)	Aucun
540-6599*	2 174 (86)	1 520 (60)	485 (19)	563 (1 241)	Aucun

*Requiert 2 180-6163/2x 180-8258 ou 2 264-9709.

TABLIERS DE FOURCHE – GRUMES ET BOIS DÉBITÉ – (AJUSTEMENTS DE FOURCHES HYDRAULIQUES) – SÉRIES K/M					FUSION
Numéro de pièce	Largeur mm (in)	Hauteur mm (in)	Longueur mm (in)	Poids kg (lb)	Débit hydraulique requis
592-7175*	2 134 (84)	1 497 (59)	757 (30)	714 (1 574)	Troisième fonction

*Requiert 2 180-6163/2x 180-8258 ou 2 264-9709.

Tablier hydraulique



FOURCHES – GRUMES ET BOIS DÉBITÉ (NON ORIENTABLE, FLOTTANT)

Numéro de pièce	Longueur de dent mm (in)	Largeur de dent mm (in)	Épaisseur des dents mm (in)	Poids kg (lb)	Capacité de charge kg (lb)
180-6163*	1 219 (48)	150 (6)	65 (2,6)	162 (357)	4 400 (9 700)
180-8358*	1 524 (60)	150 (6)	65 (2,6)	181 (399)	3 465 (7 639)
264-9709*	1 829 (72)	150 (6)	65 (2,6)	204 (450)	4 400 (9 700)

*Commander deux fourches pour un jeu complet.

TABLIER PORTE-FOURCHE – GRUMES ET BOIS DÉBITÉ (ORIENTABLE, FLOTTANT) – SÉRIES K/M

Numéro de pièce	Largeur mm (in)	Hauteur mm (in)	Longueur mm (in)	Poids kg (lb)
545-5791	1 705 (67)	1 880 (74)	520 (21)	660 (1 455)

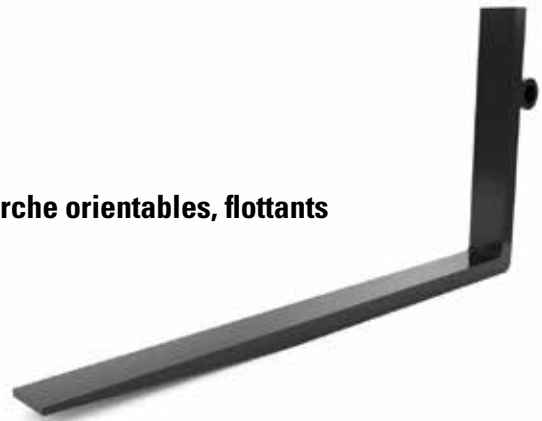
*Requiert 2 520-3463/520-3464 ou 2 520-3465.



*Requiert un kit de caméra avant 582-1425 conformément aux exigences de l'UE si utilisation sur 938M avec grande hauteur de levage et pneus 20,5. Contactez votre revendeur pour en savoir plus.



Tablier et fourche orientables, flottants



FOURCHES – GRUMES ET BOIS DÉBITÉ (NON-ORIENTABLE, FLOTTANT)

Numéro de pièce	Longueur de dent mm (in)	Largeur de dent mm (in)	Épaisseur des dents mm (in)	Poids kg (lb)	Capacité de charge kg (lb)
520-3463*	1 219 (48)	150 (6)	65 (2,6)	156 (344)	4 400 (9 700)
520-3464*	1 524 (60)	150 (6)	65 (2,6)	180 (397)	3 465 (7 639)
520-3465*	1 829 (72)	150 (6)	65 (2,6)	203 (448)	2 925 (6 449)

*Commander deux fourches pour un jeu complet.

KIT VERROUILLAGE FOURCHES – GRUMES ET BOIS DÉBITÉ (ORIENTABLE, FLOTTANT)

FUSION

Numéro de pièce	Description
522-8450	Le kit bloque l'option de flottement, peut empêcher le flottement des dents.

Les Tabliers de fourche à palettes et les fourches sont conçus pour une grande variété de matériaux, notamment les matériaux volumineux ou sur palettes, sur les sites de construction et industriels, pour la manutention de sacs d'engrais et de graines sur les sites d'aménagement paysager ou dans les pépinières.

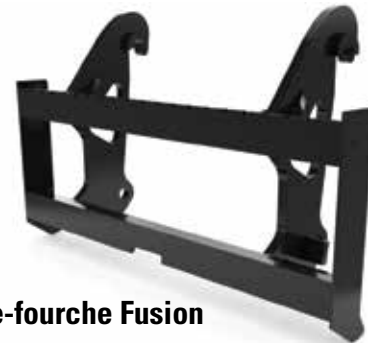
TABLIERS DE FOURCHE - PALETTE

Numéro de pièce	Classe de tablier	Type d'interface	Largeur mm (in)	Hauteur mm (in)	Longueur mm (in)	Poids kg (lb)
532-8222*	4	Fusion	1 566 (62)	1 006 (40)	610 (24)	712 (1 570)
555-3376*	4	HPL-Large (L50)	1 566 (62)	953 (38)	466 (18,3)	324 (714)

*Requiert 2 fourches/dents déportées de classe 4. Les fourches/dent standard bloquent la vue sur les pointes de fourche/dent.



HPL– Large (L50)
Tablier porte-fourche à palettes



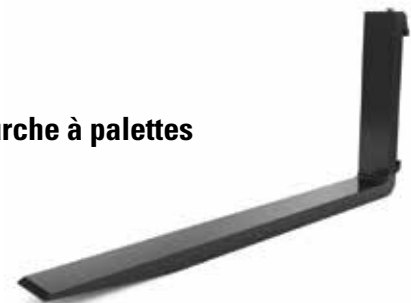
Tablier porte-fourche Fusion

DENTS DE FOURCHE – PALETTE

Numéro de pièce	Tablier Classe	Longueur de dent mm (in)	Largeur de dent mm (in)	Épaisseur des dents mm (in)	Hauteur de dents mm (in)	Poids kg (lb)
371-2348*	4	1 220 (48)	150 (5,9)	60 (2,4)	758 (30)	135 (298)
371-2354*	4	1 370 (54)	150 (5,9)	60 (2,4)	758 (30)	146 (322)
371-2360*	4	1 524 (60)	150 (5,9)	60 (2,4)	758 (30)	155 (341)
6W-8933*	3	1 050 (41)	130 (5,1)	50 (2)	800 (32)	87 (191)
6W-8900*	3	1 200 (47)	130 (5,1)	50 (2)	600 (24)	93 (206)
6W-9739*	3	1 350 (53)	130 (5,1)	50 (2)	800 (32)	101 (223)
6W-8935*	3	1 350 (53)	130 (5,1)	60 (2,4)	800 (32)	125 (276)

*Commander deux fourches pour un jeu complet.

Pointe de fourche à palettes



Les pointes de fourche à palettes déportées sont conçues pour le déplacement de matériaux volumineux ou sur palettes sur les sites industriels et de construction. Elles sont également utilisées pour éviter le cavage du bras de chargement lors du chargement et du déchargement de tombereaux.

DENTS DE FOURCHE – DÉPORTÉES

Numéro de pièce	Longueur de dent mm (in)	Largeur de dent mm (in)	Épaisseur des dents mm (in)	Hauteur de dents mm (in)	Poids kg (lb)	Côté
371-2374*	1 220 (48)	150 (5,9)	60 (2,4)	758 (30)	137 (301)	Côté droit
371-2375*	1 220 (48)	150 (5,9)	60 (2,4)	758 (30)	137 (301)	Côté gauche
360-3355*	1 370 (54)	150 (5,9)	60 (2,4)	758 (30)	147 (323)	Côté droit
360-3354*	1 370 (54)	150 (5,9)	60 (2,4)	758 (30)	147 (323)	Côté gauche
371-2377*	1 524 (60)	150 (5,9)	60 (2,4)	758 (30)	158 (348)	Côté droit
371-2376*	1 524 (60)	150 (5,9)	60 (2,4)	758 (30)	158 (348)	Côté gauche

*Commander deux fourches pour un jeu complet.

Dent de fourche déportée





Les fourches de scierie optimisent la capacité de remplissage de la fourche à chaque passe. Elles chargent et déchargent de manière efficaces les tombereaux, sont capables d'effectuer un tri de précision des stocks de mâts et plate-formes, d'une alimentation efficace des scieries et manutention des autres matériaux longs et en vrac.

FOURCHES – SCIERIE – 938K/M

Numéro de pièce	521-9402	521-9401
Poids - kg (lb)	1 695 (3 737)	1 714 (3 779)
Largeur du tablier – mm (in)	2 212 (87)	2 212 (87)
Profondeur hors tout – mm (in)	1 923 (76)	1 923 (76)
Ouverture de pince minimale – mm (in)	149 (6)	149 (6)
Ouverture de pince maximale – mm (in)	2 089 (82)	2 089 (82)
Espacement des dents maximale – mm (in)	2 185 (86)	2 185 (86)
Surface du grappin – m ² (ft ²)	1,21 (13)	1,21 (13)
Débit hydraulique requis	Troisième fonction	Troisième fonction
Type d'interface	À claveter	Fusion



Fourches de scierie Fusion

Les semi-fourches de scierie sont équipées d'une griffe supérieure qui se referme entre les dents, ce qui permet aux fourches de se refermer sur des charges aussi petites qu'une simple grume. Empilez, transportez et triezy des piles de bois d'œuvre plus facilement que jamais.



Semi-fourches de scierie
Fusion

FOURCHES – SEMI - SCIERIE – SÉRIES K/M

Numéro de pièce	521-9399	588-2834	589-8356	521-9400
Poids - kg (lb)	1 578 (3 479)	1 963 (4 328)	1 594 (3 514)	2 099 (4 628)
Largeur du tablier – mm (in)	1 778 (70)	1 778 (70)	1 778 (70)	2 134 (84)
Profondeur hors tout – mm (in)	1 768 (70)	2 004 (79)	1 852 (73)	2 304 (91)
Ouverture de pince minimale – mm (in)	152 (6)	152 (6)	152 (6)	152 (6)
Ouverture de pince maximale – mm (in)	2 510 (99)	2 510 (99)	2 510 (99)	2 510 (99)
Espacement des dents minimale – mm (in)	1 210 (48)	1 210 (48)	1 210 (48)	1 547 (61)
Espacement des dents maximale – mm (in)	1 670 (66)	1 670 (66)	1 670 (66)	2 086 (82)
Débit hydraulique requis	Troisième fonction	Troisième fonction	Troisième fonction	Troisième fonction
Type d'interface	À claveter	Fusion	Fusion	Fusion



Les fourches à pince de tri sont conçues pour de nombreuses applications de manutention de grumes et de bois débité. Qu'il s'agisse de retirer des grumes mis en tas en vue d'un traitement futur ou de décharger des tombereaux, les fourches à pince de tri Cat sont conçues pour la performance.

FOURCHES – PINCE DE TRI – 930K/M ET 938K/M

Numéro de pièce	Type d'interface	Largeur du tablier mm (in)	Longueur des dents mm (in)	Poids kg (lb)	Ouverture maximale de la pince mm (in)	Surface du grappin m ² (ft ²)	Débit hydraulique requis
441-0226*	À claveter	2 313 (91)	1 200 (47)	1 519 (3 768)	1 815 (71)	1,3 (14)	Troisième fonction
439-4270*	Fusion	2 138 (84)	1 061 (42)	1 519 (3 349)	1 624 (64)	1,0 (11)	Troisième fonction
458-3462	Fusion	1 812 (71)	1 269 (50)	1 751 (3 860)	2 608 (103)	1,9 (21)	Troisième fonction
492-7185	HPL-Large (L50)	1 812 (71)	1 256 (49)	1 697 (3 741)	2 608 (103)	1,9 (21)	Troisième fonction

*Disponible en Amérique Latine uniquement. Contactez votre revendeur pour en savoir plus.



Fourche à pince de tri Fusion



HPL – Large (L50)
Fourche à pince de tri



Les fourches pour conduits et poteaux sont conçues et construites pour les opérations de forage de champs de pétrole et de gaz, la construction de pipelines et les travaux d'infrastructure réseau au-dessus du sol.

FOURCHES – CONDUIT ET POTEAU – SÉRIES K/M						FUSION
Numéro de pièce	Largeur du tablier mm (in)	Longueur de dent mm (in)	Longueur hors tout mm (in)	Poids kg (lb)	Capacité de charge kg (lb)	Débit hydraulique requis
496-1905	2 560 (101)	1 525 (60)	2 100 (83)	1 590 (3 505)	2 340 (5 159)	Troisième fonction*
510-5060	2 560 (101)	1 829 (72)	2 410 (95)	1 951 (4 301)	3 357 (7 401)	Troisième fonction*

*Requiert des « Raccords instantanés » à débranchement rapide.



**Bras de manutention
Fusion**



**Bras de manutention
ISO**

Le bras de manutention extensible

est utilisé pour lever, transporter et charger une grande variété de matériaux et d'équipements dans les applications industrielles, agricoles et de construction.

BRAS DE MANUTENTION – SÉRIES K/M							SWL
Numéro de pièce	Largeur hors tout mm (in)	Poids de charge maximal kg (lb)	Maximum Horizontal Portée mm (in)	Poids kg (lb)	Longueur Déployé mm (in)	Longueur, rétractés mm (in)	Nombre de Réglages
510-5071*	646 (25)	2 095 (4 619)	3 941 (155)	408 (900)	3 941 (155)	2 007 (79)	3
510-5092**	758 (30)	2 432 (5 362)	4 208 (166)	488 (1 076)	4 203 (166)	2 603 (103)	3

*Fusion

**ISO



Râteau avec griffe pleine largeur



Râteau



Râteau avec griffe supérieure double

Les **râteaux Cat** sont conçus pour extraire les racines du sol. Cet équipement est également utilisé pour empiler les branches, les grumes ou les racines durant le nettoyage d'une terre. De plus, les râteaux sont particulièrement utiles lorsque l'opération nécessite de retirer des matériaux mais pas la saleté.

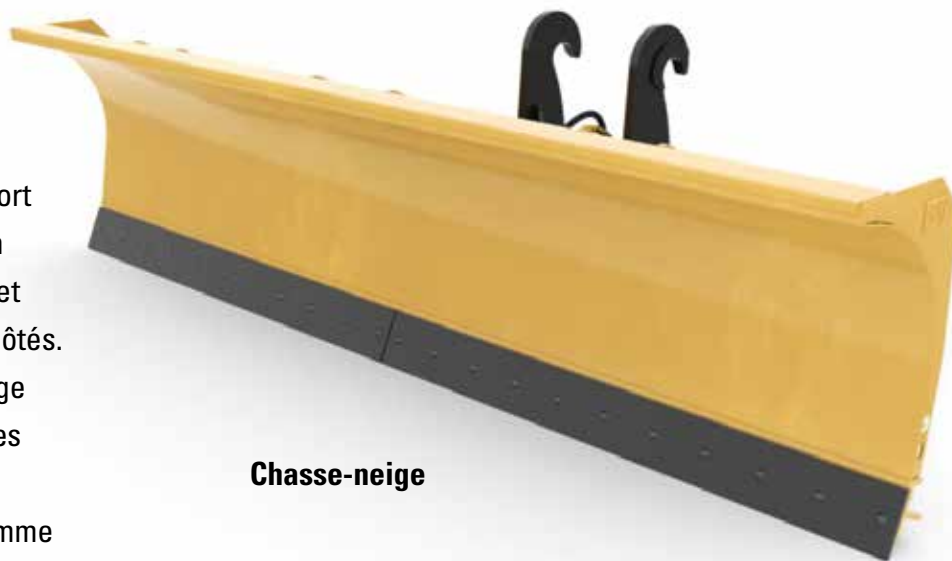
RÂTEAUX – SÉRIES K/M						FUSION
Pièce Nombre	Largeur hors tout mm (in)	Largeur de râtissage mm (in)	Hauteur mm (in)	Poids kg (lb)	Nombre de dents	Requis Circuit hydraulique
592-1004	2 697 (106)	2 495 (98)	1 653 (65)	1 344 (2 963)	8	Aucun
592-7177*	3 048 (120)	2 844 (112)	1 874 (74)	2 239 (4 936)	9	Troisième fonction
592-7176*	2 348 (92)	2 146 (85)	1 875 (73)	1 960 (4 321)	7	Troisième fonction
592-7178**	2 348 (92)	2 134 (84)	1 865 (73)	2 096 (4 621)	7	Troisième fonction

*Griffe supérieure double.

**Griffe pleine largeur.

Les chasse-neige Cat

sont conçus pour des applications de déneigement dans des aires de stationnement, allées, pistes d'aéroport et parcs de stockage. La conception de la charrue racle la surface et met le matériau en andain sur l'un des côtés. Le système de lames mobiles protège votre équipement contre les obstacles non visibles en rentrant dès lors que la machine rencontre des objets comme un couvercle de plaque d'égout ou de grosses pierres.



Chasse-neige

	CHASSE-NEIGE – SÉRIES K/M			FUSION
MODÈLE	3,0 m (10 ft)	3,7 m (12 ft)	4,3 m (14 ft)	4,3 m (14 ft)
Numéro de pièce	479-8098	479-8108	479-8118*	315-6676*
Largeur – mm (in)	3 048 (120)	3 658 (144)	4 267 (168)	4 265 (168)
Hauteur de lame – mm (in)	1 073 (42)	1 073 (42)	1 073 (42)	1 073 (42)
Longueur - mm (in)	1 775 (70)	1 775 (70)	1 775 (70)	1 775 (70)
Poids - kg (lb)	1 389 (3 062)	1 525 (3 362)	1 635 (3 605)	1 712 (3 775)
À lame mobile	Acier	Acier	Acier	Acier
Hauteur de lame mobile – mm (in)	194 (7,6)	194 (7,6)	194 (7,6)	194 (7,6)
Débit hydraulique requis	Troisième fonction	Troisième fonction	Troisième fonction	Troisième fonction
Orientation hydraulique Gauche/Droite par déport central	35°	35°	35°	25°



*Un kit de caméra avant 582-1425 est requis selon les exigences locales de l'UE pour une largeur de travail de chasse-neige de 4,27 m (14 ft) et 4,88 m (16 ft) sur 926M/930M à grande hauteur de levage sur pneus 17,5. Contactez votre revendeur pour en savoir plus.

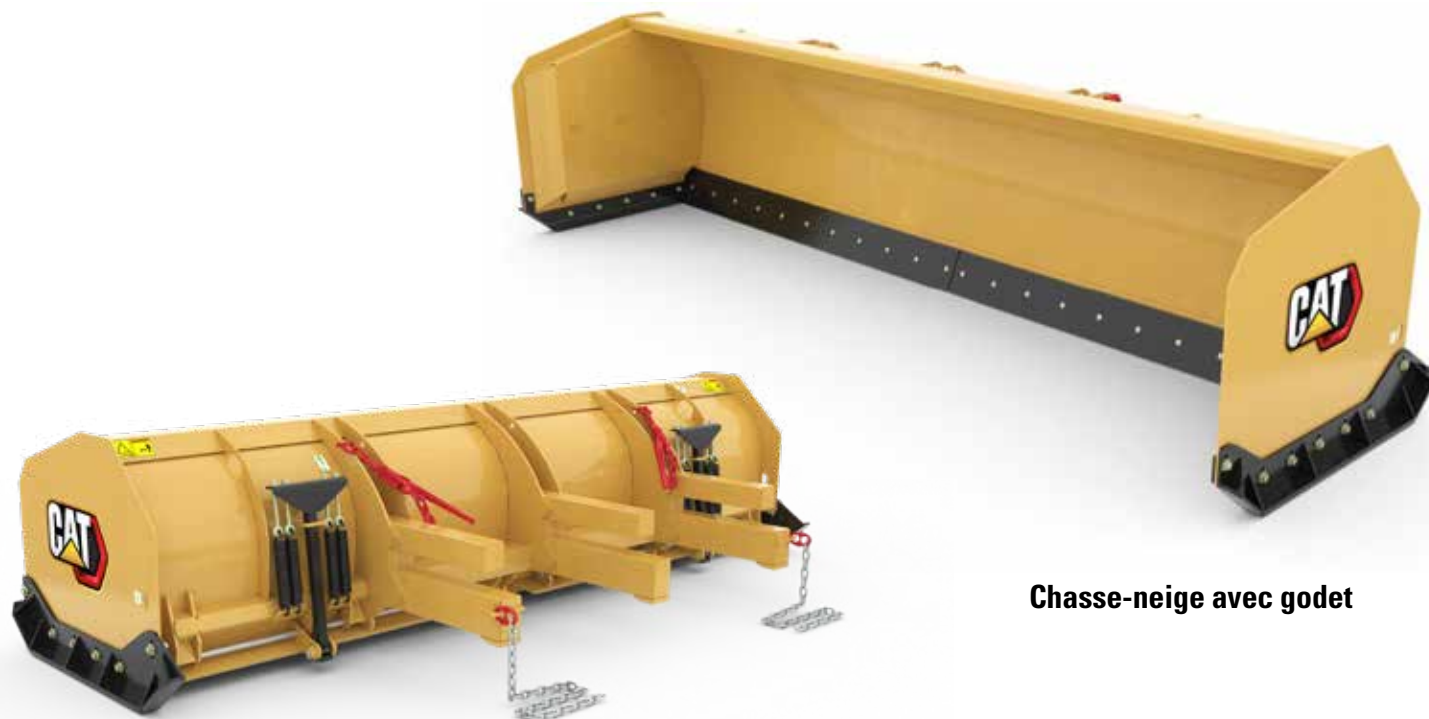
Les **déneigeuses en ligne droite** avec godet sont conçues pour un montage sur la machine sans retrait du godet de la machine. Cette solution est idéale pour les machines non équipées d'une option d'attache rapide. La fixation du chasse-neige avec godet à la machine s'effectue en faisant glisser la lame de coupe du godet dans les bras du chasse-neige, puis en attachant les chaînes autour de la machine. Il est facile de serrer les chaînes en utilisant les tendeurs excentrés qui sont reliés au chasse-neige. Pour une utilisation avec un godet qui n'a pas de lame de coupe ou de dent.



Chasse-neige en ligne droite

DÉNEIGEUSES EN LIGNE DROITE – SÉRIES K/M						FUSION
MODÈLE	3,66 m (12 ft)	3,66 m (12 ft)	4,26 m (14 ft)	4,26 m (14 ft)	4,87 m (16 ft)	4,87 m (16 ft)
Numéro de pièce	477-9891	508-8 310	477-9893	508-8315	477-9897	508-8320
Largeur de travail – mm (in)	3 658 (144)	3 658 (144)	4 267 (168)	4 267 (168)	4 877 (192)	4 877 (192)
Largeur hors tout - mm (in)	3 829 (151)	3 829 (151)	4 439 (175)	4 439 (175)	5 048 (199)	5 048 (199)
Hauteur hors tout – mm (in)	1 128 (44)	1 128 (44)	1 128 (44)	1 128 (44)	1 128 (44)	1 128 (44)
Longueur - mm (in)	1 574 (62)	1 574 (62)	1 574 (62)	1 574 (62)	1 574 (62)	1 574 (62)
Poids - kg (lb)	1 330 (2 932)	1 262 (2 782)	1 441 (3 177)	1 369 (3 018)	1 552 (3 422)	1 474 (3 250)
Lame à trébuchement	Oui	Oui	Oui	Oui	Oui	Oui
Hauteur de lame mobile – mm (in)	194 (7,6)	194 (7,6)	194 (7,6)	194 (7,6)	194 (7,6)	194 (7,6)
À lame mobile	Acier	Caoutchouc	Acier	Caoutchouc	Acier	Caoutchouc

PETITES CHARGEUSES SUR PNEUS ACCESSOIRES



Chasse-neige avec godet

DÉNEIGEUSES EN LIGNE DROITE - GODET SÉRIES K/M

MODÈLE	3,66 m (12 ft)	3,66 m (12 ft)	4,26 m (14 ft)	4,26 m (14 ft)	4,87 m (16 ft)	4,87 m (16 ft)
Numéro de pièce	508-8325*	477-9892*	508-8330*	477-9894*	508-8335*	477-9898*
Largeur de travail – mm (in)	3 658 (144)	3 658 (144)	4 267 (168)	4 267 (168)	4 877 (192)	4 877 (192)
Largeur hors tout - mm (in)	3 829 (151)	3 829 (151)	4 439 (175)	4 439 (175)	5 048 (199)	5 048 (199)
Hauteur hors tout – mm (in)	1 086 (43)	1 086 (43)	1 086 (43)	1 086 (43)	1 086 (43)	1 086 (43)
Longueur - mm (in)	1 945 (77)	1 945 (77)	1 945 (77)	1 945 (77)	1 945 (77)	1 945 (77)
Poids - kg (lb)	1 195 (2 635)	1 264 (2 787)	1 306 (2 879)	1 375 (3 031)	1 412 (3 113)	1 486 (3 276)
Lame à trébuchement	Oui	Oui	Oui	Oui	Oui	Oui
Hauteur de lame mobile - mm (in)	194 (7,6)	194 (7,6)	194 (7,6)	194 (7,6)	194 (7,6)	194 (7,6)
À lame mobile	Caoutchouc	Acier	Caoutchouc	Acier	Caoutchouc	Acier



*Un kit de caméra avant 582-1425 est requis selon les exigences locales de l'UE pour le godet des déneigeuses en ligne droite sur les grandes hauteurs de levage uniquement. Contactez votre revendeur pour en savoir plus.

Chasse-neige Cat®



