

ATTREZZATURE CAT[®]

PALE GOMMATE PICCOLE



Aumentate la produttività delle vostre macchine con le attrezzature Cat®.

Le attrezzature Cat® sono progettate e testate su ogni modello per ottimizzare le prestazioni delle macchine.

Questa brochure presenta le attrezzature disponibili per i seguenti modelli di pale gommate piccole:

Serie M: 926M, 930M, 938M
Serie K: 924K, 930K, 938K

INDICE

SOLUZIONI DI ATTACCHI	4
GANCI	6
PARTI DI USURA	
PARTI DI USURA ADVANSYS	8
PARTI DI USURA	9
KIT ATTACCHI RAPIDI	10
ATTACCHI/KIT	11
BENNE	
ATTACCO IMPERNIATO - USO GENERALE	12
ATTACCO IMPERNIATO - PIANALE PIATTO/MATERIALE LEGGERO	14
ATTACCO IMPERNIATO - SABBIA E GHIAIA	15
ATTACCO IMPERNIATO - CAPACITÀ ELEVATA/SCARICO ALTO	16
ATTACCO IMPERNIATO - MULTIUSO/RIFIUTI	17
ATTACCO FUSION - USO GENERALE	19
ATTACCO FUSION - PIANALE PIATTO PER USO GENERALE	20
ATTACCO FUSION - MATERIALE LEGGERO	20
ATTACCO FUSION - SABBIA E GHIAIA	21
ATTACCO FUSION - USO GENERALE	22
ATTACCO FUSION - MOVIMENTAZIONE MATERIALI	22
ATTACCO FUSION - SCARICO LATERALE	22
ATTACCO FUSION - CAPACITÀ ELEVATA	23
ATTACCO FUSION - SCARICO ALTO	23
ATTACCO FUSION - MULTIUSO	24
ATTACCO FUSION GRIGLIATE	25
ATTACCO FUSION HPL - USO GENERALE, LARGO (L50)	25
HPL - LARGO (L50) - PIANALE PIATTO PER USO GENERALE	26
HPL - LARGO (L50) - LIVELLAMENTO STILE SCANDINAVO	27
HPL - LARGO (L50) - MATERIALE LEGGERO	28
HPL - LARGO (L50) - SCARICO ALTO	28

SPAZZATRICI

ANGOLABILI.....	29
PER APPLICAZIONI SPECIALI.....	30
CON RACCOGLITORE.....	31
KIT SPAZZATRICI	32

FORCHE

FORCHE PER L'EDILIZIA	33
REBBI PER FORCHE PER L'EDILIZIA PESANTE.....	34
PORTAFORCHE PER TRONCHI E LEGNAME	35
FORCHE E PORTAFORCHE PER PALLET	38
REBBI SFALSATI PER FORCHE PER PALLET.....	39
FORCHE PER SEGHERIA	40
SEMIFORCHE PER SEGHERIA	41
FORCHE A PINZA PER SMISTAMENTO	42
FORCHE PER TUBI E PALI	43

BRACCIO PER MOVIMENTAZIONE MATERIALI.....	44
--	-----------

RASTRELLI

ATTACCO FUSION	45
----------------------	----

ATTREZZATURE DA NEVE

LAME SPAZZANEVE FUSION.....	46
SGOMBRANEVE FUSION.....	47
SGOMBRANEVE CON RICEVITORE BENNA.....	48

Abbreviazioni:

BOCE: tagliante imbullonato

BOT: denti imbullonati

WOT: denti saldati

SWL: pala gommata piccola

EU: Europa

HPL: blocco a perno orizzontale



Indica che in EU è richiesta la telecamera frontale anteriore

PER CONOSCERE LA COMPATIBILITÀ ESATTA, LA DISPONIBILITÀ E RICHIEDERE UN PREVENTIVO IN BASE AI PREZZI CORRENTI, RIVOLGETEVI AL VOSTRO DEALER CAT.

Soluzioni di attacchi Cat®

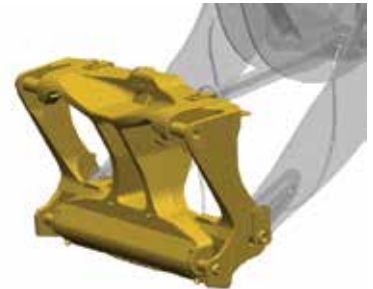
Attacco Fusion™

L'attacco Fusion™ brevettato Caterpillar si trova vicino ai bracci della pala, riducendo lo sfalsamento e migliorando le prestazioni della macchina. La visibilità ottimale unita al leverismo della macchina agevola l'innesto e il disinnesto in sicurezza delle attrezzature. Il meccanismo di avanzamento dei cunei crea una tenuta perfetta e silenziosa, eliminando il gioco e l'usura e garantendo una durata maggiore. Intercambiabilità delle attrezzature in un'ampia gamma di pale gommatae Cat.



Blocco a perno orizzontale - Largo (L50)

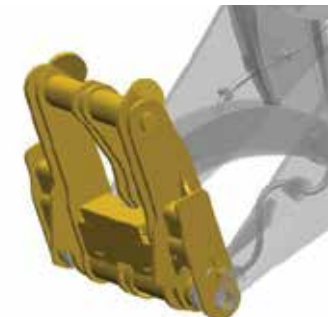
L'attacco ISO è compatibile con una serie di attrezzature per pale gommatae piccole Cat. Consente la vendita di pale gommatae piccole nelle flotte miste. L'attacco e i bracci della pala sagomati sono stati progettati per garantire la massima visibilità sull'attrezzatura, agevolandone l'innesto e il disinnesto in sicurezza. Una semplice funzione del joystick agevola l'innesto e il disinnesto dei perni di bloccaggio.



IT

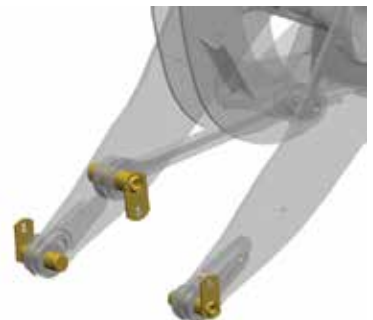
L'interfaccia tradizionale permette la convivenza di pale gommatae piccole vecchie e nuove nella stessa flotta. Potete combinare macchine diverse (terna, pala gommata compatta e movimentatore telescopico) allo stesso attacco per attrezzature specifiche. Una soluzione post-vendita per la flotta esistente consente agli utenti finali di utilizzare l'intero portfolio di attrezzature. **Disponibile solo per i modelli 924, 926 e 930.*

- Noto anche come attacco per Integrated Tool Carrier (pala gommata multiuso), IT14/28 e IT38 (IT più grande).



Nessuna soluzione di attacco - Imperniato

Nessuna soluzione di attacco, utilizzo massimo delle capacità di sollevamento della macchina nell'applicazione. Utilizzato spesso quando la macchina è dedicata al 100% al lavoro da portare a termine.





Attacco Fusion



Attacco imperniato



Blocco a perno orizzontale - Largo (L50)

Ganci di conversione

Questi ganci vengono utilizzati per convertire le benne e altre attrezzature a un'interfaccia di montaggio diversa. Per convertire un'attrezzatura, si taglia l'interfaccia esistente e si saldano i ganci di conversione.

I ganci grezzi presentano materiale aggiuntivo affinché possano essere tagliati in base al profilo della benna. I ganci posteriori piatti sono ideali per convertire i portaforche e altre attrezzature.

GANCI (PER LA CONVERSIONE IN FUSION™)		
Codice	Peso kg (libbre)	Descrizione
371-2400	150 (330)	Posteriore piatto
317-5562	357 (787)	Grezzo

GANCI (PER LA CONVERSIONE IN ATTACCO IT)		
Codice	Peso kg (libbre)	Descrizione
109-6712	162 (356)	Grezzo
113-2677	70 (155)	Posteriore piatto

GANCI (PER L'UTILIZZO CON ATTACCHI A BLOCCO A CUNEO VERTICALE)		
Codice	Peso kg (libbre)	Descrizione
498-4390	(224) 493	Grezzo, VWL, 4"

GANCI (PER L'UTILIZZO CON GLI ATTACCHI SW2003/6)		
Codice	Peso kg (libbre)	Descrizione
201-1397	68 (150)	Posteriore piatto, SA02003/6*
135-6323	236 (520)	Grezzo, HPL 4"
121-8908	70 (155)	Posteriore piatto, HPL 4"

**Non disponibile in Nord America.*

ADATTATORE DI CONVERSIONE (DA IT A FUSION)		
Codice	Peso kg (libbre)	Descrizione
589-6664	223 (492)	Interfaccia adattatore



Gancio, grezzo, IT

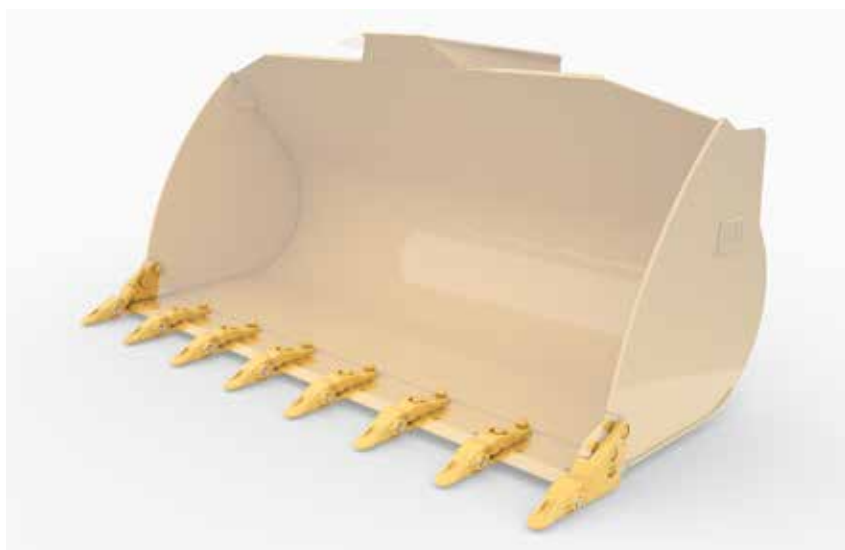


**Gancio, grezzo, IT
(Posteriore piatto)**



**Adattatore di conversione
da Fusion a IT**

Le parti di usura Cat Advansys™ ottimizzano le prestazioni con tempi di fermo per l'installazione ridotti e maggiore sicurezza. Questo sistema senza martello, dotato di componenti di fissaggio integrati, semplifica il retrofit con adattatori che si inseriscono nello stesso spazio della serie K.



ADVANSYS (PARTI DI USURA)

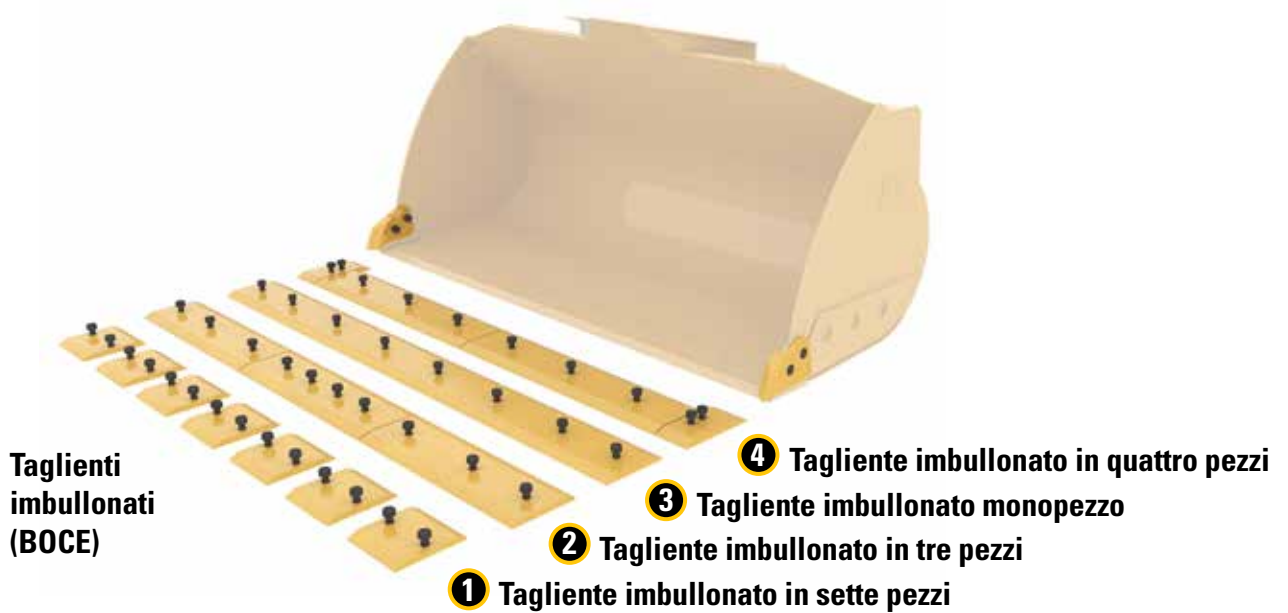
Codice	Modello	Compatibilità
589-6111	ADATTORE GP-PUNTA	Rivolgetevi al vostro dealer

**ADVANSYS (PARTI DI USURA)
TABELLA RETROFIT**

Codice	Descrizione
539-5600	Adattatore centrale
8J-2933	Dado
8J-2928	Bullone scanalato
539-5601	Adattatore destro
539-5602	Adattatore sinistro
2J-3507	Dado
4F-4042	Bullone scanalato
4J-9058	Bullone scanalato
539-5678	Punta per uso generale

TAGLIENTI BASE

Codice	Larghezza
4E-0659	2.524 - 2.550 mm
110-4712	2.750 mm



PARTI DI USURA		2.455 mm DI LARGHEZZA	
Codice	Peso kg (libbre)	Descrizione	Tipo
116-9713	157 (346)	Adattatori imbullonati, set di 8	J250
9W-8142	25 (55)	Punte lunghe, set di 8	J250
9W-8143	18 (40)	Punte corte, set di 8	J250

PARTI DI USURA		2.524 mm - 2.550 mm DI LARGHEZZA	
Codice	Peso kg (libbre)	Descrizione	Tipo
547-6107	123 (271)	Tagliante imbullonato, monopezzo	—
472-1465	—	Tagliante imbullonato, tre pezzi	—
8E-4566*	166 (365)	Tagliante imbullonato, quattro pezzi	—
8E-4568**	93 (205)	Segmenti imbullonati, set di 7	—
360-3284	70 (154)	Adattatori imbullonati, set di 8	J250
116-9713	157 (346)	Adattatori imbullonati, set di 8	J250
9W-8142	25 (55)	Punte lunghe, set di 8	J250

*Per l'utilizzo con benne per sabbia e ghiaia per uso generale. Non utilizzabile con benne per scarico alto.
**Richiede il gruppo adattatori 116-9713 o 360-3284.

PALE GOMMATE PICCOLE ATTREZZATURE

PARTI DI USURA		2.750 mm DI LARGHEZZA	
Codice	Peso kg (libbre)	Descrizione	Denti Tipo
547-6108	132 (291)	Tagliente imbullonato, monopezzo	—
472-1468	—	Tagliente imbullonato, tre pezzi	—
345-2758*	145 (319)	Tagliente imbullonato, quattro pezzi	—
444-1523	99 (219)	Tagliente, gomma, 2.743 mm (108")	—
116-9713**	157 (346)	Adattatori imbullonati, set di 8	J250
360-3284	70 (154)	Adattatori imbullonati, set di 8	J250
9W-8142	25 (55)	Punte lunghe, set di 8	J250
9W-8143	18 (40)	Punte corte, set di 8	J250

*Non utilizzabile con benne per scarico alto.

**Non utilizzabile con benne per materiale leggero.

PARTI DI USURA		3.065 mm DI LARGHEZZA	
Codice	Peso kg (libbre)	Descrizione	
547-6109	232 (511)	Tagliente imbullonato, monopezzo	
472-1471	—	Tagliente imbullonato, tre pezzi	



Punte e adattatori imbullonati

Utilizzate l'attacco IT Cat per collegare le attrezzature per pale gommate piccole non correnti alla flotta esistente. Per un elenco di attrezzature IT non correnti, rivolgetevi al vostro dealer Cat.

ATTACCO RAPIDO			IT
Codice	Descrizione	Macchine	
396-1605*	Attacco rapido idraulico IT (standard)	924K – 930M	

**La macchina deve essere predisposta per l'attacco rapido.*

ATTACCO RAPIDO			BLOCCO A PERNO ORIZZONTALE - LARGO (L50)
Codice	Descrizione	Macchine	
395-0329	CAT HPL (blocco a perno orizzontale - largo) idraulico attacco rapido, perni da 2" e barra superiore da 4"	924K, 930K, 926M, 930M	

ATTACCO RAPIDO - SW2006			
Codice	Descrizione	Classe	Macchine
397-8643*	Attacco rapido idraulico con cuneo verticale stile olandese.	6	924K, 926M, 930K/M
396-1629*	Attacco rapido idraulico con cuneo verticale stile olandese.	6	938K/M

**Richiede attrezzature dedicate e tubazioni per attacco rapido sulla macchina.*

KIT ATTACCHI RAPIDI PER RACCORDI	
Codice	Descrizione
455-7380	Fornisce un set (maschio e femmina) di attacchi rapidi per "collegamento sotto pressione". Per collegare M45 vengono sottoposti a torsione.

KIT ATTACCHI RAPIDI A PRESSIONE DIMENSIONE 12	
Codice	Descrizione
196-4191	Fornisce un set (maschio e femmina) di attacchi rapidi "a pressione". Per le macchine serie K prima del 2014.



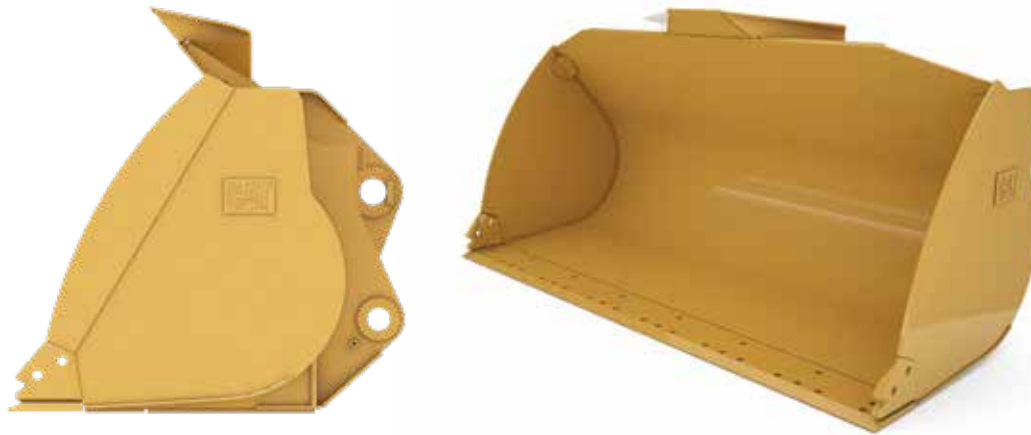
**PALE GOMMATE PICCOLE
ATTREZZATURE**



Benne per uso generale

Le benne serie Performance per uso generale

forniscono fattori di riempimento e ritenzione del materiale superiori durante le operazioni di carico e trasporto, spianatura, livellamento e scarico in un'ampia varietà di applicazioni e materiali.



BENNE SERIE PERFORMANCE - PER USO GENERALE						ATTACCO IMPERNIATO	
Codice	Capacità <i>m³ (yd³)</i>	Peso <i>kg (libbre)</i>	Lunghezza <i>mm (pollici)</i>	Larghezza <i>mm (pollici)</i>	Altezza <i>mm (pollici)</i>	Tipo di tagliente	Compatibilità della macchina
345-2818	1,9 (2,5)	775 (1.709)	1.109 (44)	2.532 (100)	1.235 (49)	Tagliente base	924K, 926M, 930K/M
417-4359	1,9 (2,5)	940 (2.072)	1.240 (49)	2.549 (100)	1.260 (50)	BOCE	924K, 926M, 930K/M
345-2820	2,9 (3,8)	1.057 (2.330)	1.414 (56)	2.727 (107)	1.572 (62)	Tagliente base	924K, 926M, 930K/M
417-4921	2,1 (2,7)	982 (2.165)	1.312 (52)	2.549 (100)	1.314 (52)	BOCE	924K, 926M, 930K/M
345-2822	2,3 (3,0)	892 (1.967)	1.303 (51)	2.528 (100)	1.338 (53)	Tagliente base	924K, 926M, 930K/M
417-4923	2,3 (3,0)	1.020 (2.249)	1.375 (54)	2.549 (100)	1.358 (54)	BOCE	924K, 926M, 930K/M
345-2804	2,5 (3,3)	978 (2.156)	1.303 (51)	2.727 (107)	1.336 (53)	Tagliente base	938K/M
345-2814	2,5 (3,3)	978 (2.156)	1.365 (54)	2.528 (100)	1.382 (54)	Tagliente base	938K/M
345-2824	2,5 (3,3)	977 (2.154)	1.365 (54)	2.528 (100)	1.382 (54)	Tagliente base	924K, 926M, 930K/M
417-4345	2,5 (3,3)	1.108 (2.443)	1.437 (57)	2.549 (100)	1.404 (55)	BOCE	924K, 926M, 930K/M
345-2816	2,7 (3,5)	968 (2.134)	1.365 (54)	2.528 (100)	1.418 (56)	Tagliente base	938K/M
345-2826	2,7 (3,5)	1.021 (2.251)	1.365 (54)	2.727 (107)	1.381 (54)	Tagliente base	938K/M
345-2828	2,9 (3,8)	1.057 (2.330)	1.414 (56)	2.727 (107)	1.419 (56)	Tagliente base	938K/M
417-4895	2,5 (3,3)	1.114 (2.456)	1.375 (54)	2.747 (108)	1.358 (54)	BOCE	938K/M
417-4927	2,7 (3,5)	1.158 (2.553)	1.437 (57)	2.747 (108)	1.404 (55)	BOCE	938K/M
417-4349	2,9 (3,8)	1.202 (2.650)	1.486 (59)	2.747 (108)	1.439 (57)	BOCE	938K/M

Le benne serie Performance a pianale piatto

sono dotate di un pianale piatto e lungo che garantisce risultati migliori nelle operazioni di spianatura e trascinamento all'indietro.



BENNE SERIE PERFORMANCE - A PIANALE PIATTO						ATTACCO IMPERNIATO	
Codice	Capacità <i>m³ (yd³)</i>	Peso <i>kg (libbre)</i>	Lunghezza <i>mm (pollici)</i>	Larghezza <i>mm (pollici)</i>	Altezza <i>mm (pollici)</i>	Tipo di tagliente	Compatibilità della macchina
490-3050	2,3 (3,0)	1.025 (2.260)	1.471 (58)	2.532 (100)	1.349 (53)	BOCE	924K, 926M, 930K/M
493-1835	2,3 (3,0)	1.105 (2.436)	1.515 (60)	2.539 (100)	1.350 (53)	WOT	938K/M
490-3060	2,5 (3,3)	1.230 (2.712)	1.375 (54)	2.727 (107)	1.358 (54)	BOCE	938K/M
490-3070	2,9 (3,8)	1.317 (2.904)	1.486 (59)	2.727 (107)	1.439 (57)	BOCE	938K/M
493-1845*	2,5 (3,3)	1.196 (2.637)	1.515 (60)	2.738 (108)	1.350 (53)	WOT	938K/M
493-1855*	2,9 (3,8)	1.283 (2.829)	1.625 (64)	2.738 (108)	1.431 (56)	WOT	938K/M

Le benne per materiale leggero

sono progettate in modo specifico per garantire efficienza e capacità superiori nel carico di materiali leggeri scarsamente compattati.



BENNE PER MATERIALE LEGGERO						ATTACCO IMPERNIATO	
Codice	Capacità <i>m³ (yd³)</i>	Peso <i>kg (libbre)</i>	Lunghezza <i>mm (pollici)</i>	Larghezza <i>mm (pollici)</i>	Altezza <i>mm (pollici)</i>	Tipo di tagliente	Compatibilità della macchina
452-7416	3,0 (3,9)	1.239 (2.732)	1.462 (58)	2.747 (108)	1.369 (54)	BOCE	924K, 926M, 930K/M
417-4905	3,5 (4,6)	1.317 (2.904)	1.565 (62)	2.747 (108)	1.448 (57)	BOCE	924K, 926M, 930K/M
450-0250	3,8 (5,0)	1.389 (3.062)	1.647 (65)	2.747 (108)	1.471 (58)	BOCE	924K, 926M, 930K/M
417-4942	4,2 (5,5)	1.440 (3.175)	1.735 (68)	2.747 (108)	1.538 (61)	BOCE	924K, 926M, 930K/M
417-4350	5,0 (6,5)	1.497 (3.300)	1.735 (68)	2.747 (108)	1.687 (66)	BOCE	924K, 926M, 930K/M
360-3332	3,5 (4,6)	1.313 (2.895)	1.565 (62)	2.727 (107)	1.448 (57)	BOCE	938K/M
450-0251	3,8 (5,0)	1.372 (3.025)	1.647 (65)	2.747 (108)	1.471 (58)	BOCE	938K/M
360-3333	4,2 (5,5)	1.438 (3.170)	1.735 (68)	2.747 (108)	1.538 (61)	BOCE	938K/M
360-3334*	5,0 (6,5)	1.486 (3.298)	1.735 (68)	2.747 (108)	1.687 (66)	BOCE	938K/M



*Kit telecamera anteriore 582-1425 obbligatorio in base alle direttive UE relative alle benne per materiale leggero da 5,0 m³. Per dettagli, rivolgetevi al vostro dealer.



Le benne per sabbia e ghiaia

sono progettate per movimentare materiali inerti con pala negli impianti di betonaggio.

Le piastre di usura aggiuntive nella parte inferiore e ai lati della benna prolungano la vita utile della benna se utilizzata con materiali grossolani.

BENNE PER SABBIA E GHIAIA						ATTACCO IMPERNIATO	
Codice	Capacità m ³ (yd ³)	Peso kg (libbre)	Lunghezza mm (pollici)	Larghezza mm (pollici)	Altezza mm (pollici)	Tipo di tagliente	Compatibilità della macchina
430-3300	2,5 (3,3)	1.026 (2.262)	1.303 (51)	2.750 (108)	1.338 (53)	Tagliente base	924K, 926M, 930K/M
466-2252	2,5 (3,3)	1.171 (2.582)	1.375 (54)	2.747 (108)	1.359 (54)	BOCE	924K, 926M, 930K/M
360-3309	2,7 (3,5)	1.067 (2.352)	1.414 (56)	2.750 (108)	1.382 (54)	Tagliente base	924K, 926M, 930K/M
466-2253	2,7 (3,5)	1.210 (2.668)	1.437 (57)	2.747 (108)	1.404 (55)	BOCE	924K, 926M, 930K/M
360-3308	2,7 (3,5)	1.075 (2.370)	1.365 (54)	2.750 (108)	1.381 (54)	Tagliente base	938K/M
466-2255	2,7 (3,5)	1.218 (2.685)	1.437 (57)	2.747 (108)	1.404 (55)	BOCE	938K/M
469-0193	2,9 (3,8)	1.113 (2.454)	1.414 (56)	2.750 (108)	1.419 (56)	Tagliente base	938K/M
469-0194	2,9 (3,8)	1.251 (2.758)	1.428 (56)	2.743 (108)	1.440 (57)	BOCE	938K/M
360-3311	3,2 (4,2)	1.147 (2.529)	1.414 (56)	2.750 (108)	1.465 (58)	Tagliente base	924K, 926M, 930K/M
466-2254	3,2 (4,2)	1.290 (2.844)	1.486 (59)	2.747 (108)	1.488 (59)	BOCE	924K, 926M, 930K/M
360-3310	3,2 (4,2)	1.146 (2.527)	1.414 (56)	2.750 (108)	1.467 (58)	Tagliente base	938K/M
466-2256	3,2 (4,2)	1.289 (2.842)	1.486 (59)	2.747 (108)	1.488 (59)	BOCE	938K/M
396-2222	3,5 (4,5)	1.551 (3.430)	1.578 (62)	2.750 (108)	1.537 (61)	BOCE	938K/M

BENNE PER SABBIA E GHIAIA — 938K/M CON PNEUMATICI DA 23,5"						ATTACCO IMPERNIATO
Codice	Capacità m ³ (yd ³)	Peso kg (libbre)	Lunghezza mm (pollici)	Larghezza mm (pollici)	Altezza mm (pollici)	Tipo di tagliente
593-8674	2,9 (3,8)	1.127 (2.485)	1.403 (55)	2.735 (108)	1.414 (56)	Tagliente base
593-8641	2,9 (3,8)	1.315 (2.899)	1.475 (58)	2.743 (108)	1.439 (57)	BOCE
593-8703	3,2 (4,2)	1.208 (2.663)	1.403 (55)	2.735 (108)	1.462 (58)	Tagliente base
593-8702	3,2 (4,2)	1.345 (2.965)	1.475 (58)	2.743 (108)	1.487 (59)	BOCE


NOTA: profondità di scavo aggiuntiva per pneumatici più larghi.

Le benne per trucioli sono benne a capacità elevata per applicazioni dove si movimentano materiali a bassa densità. Una capacità superiore aumenta la produttività per ogni ciclo.



Benna per trucioli

BENNE PER TRUCIOLI - 938K/M			ATTACCO IMPERNIATO			
Codice	Capacità m ³ (yd ³)	Peso kg (libbre)	Lunghezza mm (pollici)	Larghezza mm (pollici)	Altezza mm (pollici)	Tipo di tagliante
568-7631	6,0 (7,8)	1.811 (3.993)	1.889 (74)	3.062 (121)	1.614 (64)	BOCE
568-9164	6,9 (9,0)	1.940 (4.277)	1.889 (74)	3.381 (133)	1.640 (65)	BOCE


 Nota: Kit telecamera anteriore 582-1425 obbligatorio in base alle direttive UE relative alle benne a capacità elevata/per trucioli. Per dettagli, rivolgetevi al vostro dealer.



Benna per scarico alto

Le benne per scarico alto permettono un'altezza di scarico superiore rispetto alle benne per la movimentazione di materiale standard. Che si tratti di caricare dumper, alimentare compattatori o lavorare nel cumulo, le benne per scarico alto assicurano le prestazioni richieste.

BENNE PER SCARICO ALTO						ATTACCO IMPERNIATO		
Codice	Capacità m ³ (yd ³)	Peso kg (libbre)	Lunghezza mm (pollici)	Larghezza mm (pollici)	Altezza mm (pollici)	Tipo di tagliante	Idraulica richiesta	Compatibilità della macchina
461-1430	3,0 (3,9)	1.739 (3.834)	1.770 (70)	2.528 (100)	1.663 (66)	BOCE	Terza funzione	924K, 926M, 930K/M
461-7080	3,5 (4,6)	1.827 (4.028)	1.770 (70)	2.716 (107)	1.706 (67)	BOCE	Terza funzione	924K, 926M, 930K/M
464-2890	4,1 (5,4)	2.159 (4.760)	1.835 (72)	3.032 (119)	1.721 (68)	BOCE	Terza funzione	924K, 926M, 930K/M
461-7085	4,1 (5,4)	2.156 (4.753)	1.835 (72)	3.032 (119)	1.721 (68)	BOCE	Terza funzione	938K/M
464-2895	5,0 (6,5)	2.528 (5.573)	1.954 (77)	3.032 (119)	1.863 (73)	BOCE	Terza funzione	924K, 926M, 930K/M
461-7060	5,0 (6,5)	2.256 (4.974)	1.954 (77)	3.031 (119)	1.864 (73)	BOCE	Terza funzione	938K/M

 Nota: kit telecamera anteriore 582-1425 obbligatorio in base alle direttive UE relative a tutte le benne per scarico alto. Per dettagli, rivolgetevi al vostro dealer.

Le benne multiuso offrono un'eccellente versatilità per operazioni di movimentazione, accantonamento, spianatura, livellamento, finitura di precisione e scarico.

Benna multiuso



BENNE MULTIUSO							ATTACCO IMPERNIATO	
Codice	Capacità m ³ (yd ³)	Peso kg (libbre)	Lunghezza mm (pollici)	Larghezza mm (pollici)	Altezza mm (pollici)	Tipo di tagliante	Idraulica richiesta	Compatibilità della macchina
525-7237	2,1 (2,7)	1.439 (3.172)	1.251 (49)	2.550 (100)	1.274 (50)	BOCE	Terza funzione	924K, 926M, 930K/M
537-8665	2,7 (3,5)	1.587 (3.499)	1.415 (56)	2.750 (108)	1.337 (53)	BOCE	Terza funzione	938K/M



Le benne per movimentazione rifiuti sono disponibili in diversi stili: movimentazione rifiuti, spianatura e carico e trasporto.

BENNE PER MOVIMENTAZIONE RIFIUTI							ATTACCO IMPERNIATO	
Codice	Capacità m ³ (yd ³)	Lunghezza mm (pollici)	Larghezza mm (pollici)	Altezza mm (pollici)	Tipo di tagliante	Idraulica richiesta	Macchina Compatibilità	Tipo
449-4365 [^]	3,4 (4,5)	2.089 (82)	2.743 (108)	1.431 (56)	BASE	Terza funzione	924K, 926M, 930M	Rifiuti
449-4371 ^{^^}	3,8 (5,0)	2.159 (85)	2.886 (114)	1.440 (57)	BASE	Terza funzione	938K	Rifiuti
439-1335 [^]	4,2 (5,5)	1.435 (56)	2.743 (108)	1.925 (76)	BOCE	Nessuno	924K, 926M, 930K/M	Spianatura
434-8968 [^]	4,6 (6,0)	1.790 (71)	2.743 (108)	1.605 (63)	BOCE	Nessuno	924K, 926M, 930K/M	Carico e trasporto
438-9377 ^{^^}	4,6 (6,0)	1.435 (56)	2.927 (115)	1.964 (77)	BOCE	Nessuno	938K/M	Spianatura
434-3349 ^{^^}	4,9 (6,5)	1.807 (71)	2.886 (114)	1.640 (66)	BOCE	Nessuno	938K	Carico e trasporto

[^]Richiede tagliante in acciaio imbullonato 345-2758 o tagliante in gomma 444-1523.

^{^^}Richiede tagliante in acciaio imbullonato 139-9230 o tagliante in gomma 437-0289.

PALE GOMMATE PICCOLE ATTREZZATURE

KIT ATTACCHI RAPIDI FUSION

Codice	Descrizione	Macchine
374-5790*	Sistema di azionamento attacco con interfaccia elettroidraulica FAB attivato dalla cabina.	924K, 926M, 930K, 930M
566-5497*	Sistema di azionamento attacco con interfaccia elettroidraulica CAST attivato dalla cabina.	926M, 930M
374-5791*	Sistema di azionamento attacco con interfaccia elettroidraulica FAB attivato dalla cabina.	938K, 938M
566-5498*	Sistema di azionamento attacco con interfaccia elettroidraulica CAST attivato dalla cabina.	938M

*Richiede "Kit, predisposizione attacco" se la macchina non è predisposta per l'attacco rapido.

KIT ATTACCHI RAPIDI ISO

Codice	Descrizione	Macchine
545-5498*	Sistema di azionamento attacco con interfaccia elettroidraulica CAST attivato dalla cabina.	924K, 926M, 930K, 930M
566-5499*	Sistema di azionamento attacco con interfaccia elettroidraulica CAST attivato dalla cabina.	926M, 930M
545-5499*	Sistema di azionamento attacco con interfaccia elettroidraulica attivato dalla cabina.	938K, 938M
566-5500*	Sistema di azionamento attacco con interfaccia elettroidraulica CAST attivato dalla cabina.	938M

*Richiede "Kit, predisposizione attacco" se la macchina non è predisposta per l'attacco rapido.

KIT, CON PREDISPOSIZIONE ATTACCO

Codice	Macchine
447-4892	924K
447-4893	926M, 930K, 930M
447-4895	938K, 938M
576-4833	926M, 930M, 938M

Uso generale
Benne serie Performance





Le benne serie Performance per uso generale assicurano fattori di riempimento superiori e maggiore ritenzione del materiale nelle operazioni di carico e trasporto, spianatura, livellamento e scarico in un'ampia varietà di applicazioni e materiali.

BENNE SERIE PERFORMANCE - PER USO GENERALE							ATTACCO FUSION
Codice	Capacità <i>m³ (yd³)</i>	Peso <i>kg (libbre)</i>	Lunghezza <i>mm (pollici)</i>	Larghezza <i>mm (pollici)</i>	Altezza <i>mm (pollici)</i>	Tipo di tagliente	Compatibilità della macchina
345-2418	1,9 (2,5)	775 (1.709)	1.109 (44)	2.532 (100)	1.235 (49)	Tagliente base	926M, 930M
417-4919	1,9 (2,5)	911 (2.008)	1.181 (47)	2.549 (100)	1.260 (50)	BOCE	926M, 930M
360-3320	2,1 (2,7)	825 (1.819)	1.181 (47)	2.540 (100)	1.289 (51)	Tagliente base	926M, 930M
360-3321	2,1 (2,7)	953 (2.101)	1.253 (49)	2.549 (100)	1.314 (52)	BOCE	926M, 930M
360-3322	2,3 (3,0)	863 (1.903)	1.244 (49)	2.540 (100)	1.333 (53)	Tagliente base	926M, 930M
360-3323	2,3 (3,0)	972 (2.143)	1.316 (52)	2.549 (100)	1.358 (54)	BOCE	926M, 930M
345-2424	2,5 (3,3)	962 (2.121)	1.306 (51)	2.520 (99)	1.378 (54)	Tagliente base	926M, 930M, 938M
345-2784	2,5 (3,3)	963 (2.123)	1.244 (49)	2.727 (107)	1.333 (53)	Tagliente base	926M, 930M, 938M
417-4355	2,5 (3,3)	1.103 (2.432)	1.316 (52)	2.747 (108)	1.358 (54)	BOCE	926M, 930M, 938M
593-1457*	2,6 (3,4)	1.130 (2.491)	1.313 (52)	2.950 (116)	1.314 (52)	BOCE	926M, 930M, 938M
417-4925	2,5 (3,3)	1.094 (2.411)	1.378 (54)	2.549 (100)	1.404 (55)	BOCE	926M, 930M, 938M
345-2426	2,7 (3,5)	1.007 (2.220)	1.306 (51)	2.727 (107)	1.378 (54)	Tagliente base	926M, 930M, 938M
345-2427	2,7 (3,5)	1.153 (2.542)	1.378 (54)	2.727 (107)	1.404 (55)	BOCE	926M, 930M, 938M
360-3336	2,7 (3,5)	962 (2.121)	1.306 (51)	2.540 (100)	1.414 (56)	Tagliente base	926M, 930M, 938M
345-2428	2,9 (3,8)	1.042 (2.297)	1.414 (56)	2.727 (107)	1.414 (56)	Tagliente base	926M, 930M, 938M
417-4929	2,9 (3,8)	1.180 (2.602)	1.427 (56)	2.747 (108)	1.439 (57)	BOCE	926M, 930M, 938M

*Per l'utilizzo con pneumatici di dimensioni di uso frequente nella UE: pneumatici 750 XB1B, 20,5 R25, 28L26.

Le benne serie Performance a pianale piatto

sono dotate di un pianale piatto e lungo che garantisce risultati migliori nelle operazioni di spianatura e trascinamento.



BENNE SERIE PERFORMANCE - A PIANALE PIATTO							ATTACCO FUSION
Codice	Capacità m ³ (yd ³)	Peso kg (libbre)	Lunghezza mm (pollici)	Larghezza mm (pollici)	Altezza mm (pollici)	Tipo di tagliente	Compatibilità della macchina
491-0515	2,3 (3,0)	1.090 (2403)	1.343 (53)	2.532 (100)	1.358 (54)	BOCE	926M, 930M
491-0525	2,5 (3,3)	1.205 (2.657)	1.344 (53)	2.727 (107)	1.358 (54)	BOCE	926M, 930M
491-0535	2,9 (3,8)	1.291 (2.846)	1.445 (57)	2.727 (107)	1.439 (57)	BOCE	926M, 930M
493-1840	2,3 (3,0)	1.063 (2.344)	1.483 (58)	2.539 (100)	1.350 (53)	WOT	926M, 930M, 938M
493-1850	2,5 (3,3)	1.170 (2.579)	1.483 (58)	2.738 (108)	1.350 (53)	WOT	926M, 930M, 938M
493-1860	2,9 (3,8)	1.257 (2.771)	1.594 (63)	2.738 (108)	1.430 (56)	WOT	926M, 930M, 938M



Le benne per materiale leggero progettate in modo specifico

assicurano efficienza e capacità superiori nelle operazioni di carico di materiale leggero scarsamente compattato.

BENNE PER MATERIALE LEGGERO							ATTACCO FUSION
Codice	Capacità m ³ (yd ³)	Peso kg (libbre)	Lunghezza mm (pollici)	Larghezza mm (pollici)	Altezza mm (pollici)	Tipo di tagliente	Compatibilità della macchina
452-7417	3,0 (3,9)	1.220 (2.690)	1.404 (55)	2.747 (108)	1.369 (54)	BOCE	926M, 930M, 938M
417-4935	3,5 (4,6)	1.303 (2.873)	1.506 (59)	2.747 (108)	1.449 (57)	BOCE	926M, 930M, 938M
450-0252	3,8 (5,0)	1.368 (3.016)	1.588 (63)	2.747 (108)	1.478 (58)	BOCE	926M, 930M, 938M
417-4342	4,2 (5,5)	1.439 (3.172)	1.676 (66)	2.747 (108)	1.538 (61)	BOCE	926M, 930M, 938M
417-4950*	5,0 (6,5)	1.502 (3.311)	1.676 (66)	2.747 (108)	1.687 (66)	BOCE	926M, 930M, 938M



*Kit telecamera anteriore 582-1425 obbligatorio in base alle direttive UE relative alle benne per materiale leggero da 5,0 m³.
Per dettagli, rivolgetevi al vostro dealer.

Le benne per sabbia e ghiaia sono progettate per movimentare materiali inerti con pala negli impianti di betonaggio.



Benna per sabbia e ghiaia

BENNE PER SABBIA E GHIAIA							ATTACCO FUSION
Codice	Capacità m³ (yd³)	Peso kg (libbre)	Lunghezza mm (pollici)	Larghezza mm (pollici)	Altezza mm (pollici)	Tipo di tagliente	Compatibilità della macchina
451-1403	2,5 (3,3)	964 (2.125)	1.262 (50)	2.750 (108)	1.333 (53)	Tagliente base	926M, 930M
451-1409	2,5 (3,3)	1.149 (2533)	1.317 (52)	2.747 (108)	1.359 (54)	BOCE	926M, 930M
451-1404	2,7 (3,5)	1.007 (2.220)	1.324 (52)	2.750 (108)	1.378 (54)	Tagliente base	926M, 930M, 938M
451-1410	2,7 (3,5)	1.197 (2.639)	1.379 (54)	2.747 (108)	1.404 (55)	BOCE	926M, 930M, 938M
469-0191	2,9 (3,8)	1.042 (2.297)	1.355 (53)	2.750 (108)	1.414 (56)	Tagliente base	926M, 930M, 938M
469-0192	2,9 (3,8)	1.236 (2.725)	1.428 (56)	2.743 (108)	1.440 (57)	BOCE	926M, 930M, 938M
451-1405	3,2 (4,2)	1.128 (2.487)	1.373 (54)	2.750 (108)	1.462 (58)	Tagliente base	926M, 930M, 938M
451-1411	3,2 (4,2)	1.265 (2.789)	1.426 (56)	2.747 (108)	1.488 (59)	BOCE	926M, 930M, 938M

BENNE PER SABBIA E GHIAIA - 938K/M CON PNEUMATICI DA 23,5"						ATTACCO FUSION
Codice	Capacità m³ (yd³)	Peso kg (libbre)	Lunghezza mm (pollici)	Larghezza mm (pollici)	Altezza mm (pollici)	Tipo di tagliente
593-8823	2,9 (3,8)	1.171 (2.582)	1.406 (55)	2.735 (108)	1.414 (56)	Tagliente base
593-8821	2,9 (3,8)	1.308 (2.884)	1.478 (58)	2.743 (108)	1.439 (57)	BOCE
593-8806	3,2 (4,2)	1.201 (2.648)	1.406 (55)	2.735 (108)	1.462 (58)	Tagliente base
593-8805	3,2 (4,2)	1.338 (2.950)	1.478 (58)	2.743 (108)	1.487 (59)	BOCE

BENNA PER MOVIMENTAZIONE MATERIALI - 924K/926M **ATTACCO FUSION**

Codice	Capacità m ³ (yd ³)	Peso kg (libbre)	Lunghezza mm (pollici)	Larghezza mm (pollici)	Altezza mm (pollici)	Tipo di tagliente
446-0738	1,5 (2,0)	1.032 (2.275)	1.174 (46)	1.861 (73)	1.272 (50)	BOCE

Le benne per scarico laterale possono scaricare sul lato anteriore (benna standard) o lateralmente. Questa funzionalità rende la benna perfetta per lavori in aree urbane, piccoli cantieri o altri ambienti di lavoro congestionati.



Benna per scarico laterale (vista dall'alto)

BENNE PER SCARICO LATERALE - SERIE K/M **ATTACCO FUSION**

Codice	Capacità m ³ (yd ³)	Peso kg (libbre)	Lunghezza mm (pollici)	Larghezza mm (pollici)	Altezza mm (pollici)	Tipo di tagliente	Direzione di scarico
571-8457*	1,9 (2,5)	1.691 (3.728)	1.388 (55)	3.105 (122)	1.097 (43)	BOCE	A sinistra
461-2391*	1,9 (2,5)	1.653 (3.645)	1.387 (55)	3.105 (122)	1.097 (43)	BOCE	A destra

*Richiede una terza valvola sulla macchina.

Le benne per trucioli sono benne a capacità elevata per le pale gommatae Cat con una costruzione collaudata di peso inferiore rispetto ai prodotti della concorrenza che possono trasportare materiali più densi del 20% rispetto ad altre.



Benna per trucioli

BENNE PER TRUCIOLI – SERIE K/M

ATTACCO FUSION

Codice	Capacità m ³ (yd ³)	Peso kg (libbre)	Lunghezza mm (pollici)	Larghezza mm (pollici)	Altezza mm (pollici)	Tipo di tagliente
568-9161	6,0 (7,8)	1.850 (4.079)	1.982 (78)	3.062 (121)	1.614 (64)	BOCE
568-9168	6,9 (9,0)	1.978 (4.361)	1.982 (78)	3.381 (133)	1.640 (65)	BOCE



Nota: Kit telecamera anteriore 582-1425 obbligatorio in base alle direttive UE relative alle benne a capacità elevata/per trucioli. Per dettagli, rivolgetevi al vostro dealer.

Le benne per scarico alto permettono un'altezza di scarico superiore rispetto alle benne per la movimentazione di materiale standard. Che si tratti di caricare dumper, alimentare compattatori o lavorare nel cumulo, le benne per scarico alto assicurano le prestazioni richieste.



Benna per scarico alto

BENNE PER SCARICO ALTO - SERIE K/M

ATTACCO FUSION

Codice	Capacità m ³ (yd ³)	Peso kg (libbre)	Lunghezza mm (pollici)	Larghezza mm (pollici)	Altezza mm (pollici)	Idraulica richiesta	Tipo di tagliente
473-6945*	3,0 (3,9)	1.707 (3.763)	1.710 (67)	2.528 (100)	1.663 (66)	Terza funzione	BOCE
473-6942	3,5 (4,6)	1.797 (3.962)	1.770 (70)	2.728 (107)	1.706 (67)	Terza funzione	BOCE
476-9305	4,1 (5,4)	2.126 (4.687)	1.775 (70)	3.032 (119)	1.721 (68)	Terza funzione	BOCE
476-9308	5,0 (6,5)	2.227 (4.910)	1.922 (76)	3.032 (119)	1.863 (73)	Terza funzione	BOCE

*Solo 924K/926M, 930K/M.



Nota: kit telecamera anteriore 582-1425 obbligatorio in base alle direttive UE relative a tutte le benne per scarico alto. Per dettagli, rivolgetevi al vostro dealer.

KIT

Codice	Modello	Descrizione
611-5615	Protezione HD, cilindro	Contribuisce a ridurre l'ingresso di materiale nel cilindro

*Richiede 2 kit, 1 per ogni cilindro di scarico benna.

PALE GOMMATE PICCOLE ATTREZZATURE



Le benne multiuso per le pale gommata piccole Cat assicurano un'eccellente versatilità permettendo a una sola attrezzatura di svolgere il lavoro di molte. Questa benna è ideale per la movimentazione di materiali, l'accantonamento, il livellamento, la finitura di precisione e la presa di oggetti dal profilo irregolare.



BENNE MULTIUSO						ATTACCO FUSION		
Codice	Capacità <i>m³ (yd³)</i>	Peso <i>kg (libbre)</i>	Lunghezza <i>mm (pollici)</i>	Larghezza <i>mm (pollici)</i>	Altezza <i>mm (pollici)</i>	Tipo di tagliente	Idraulica richiesta	Compatibilità della macchina
362-0901	2,1 (2,7)	1.404 (3.095)	1.537 (61)	2.605 (103)	1.286 (51)	BOCE	Terza funzione	924K, 926M, 930K/M
362-0902	2,1 (2,7)	1.417 (3.124)	1.213 (48)	2.605 (103)	1.274 (50)	BOCE	Terza funzione	924K, 926M, 930K/M
527-9408	2,7 (3,5)	1.562 (3.444)	1.343 (53)	2.750 (108)	1.337 (53)	BOCE	Terza funzione	938K/M

Le benne grigliate sono principalmente utilizzate per rimuovere e separare le rocce e i detriti più grandi da sabbia e terra.



Benna grigliata

BENNA GRIGLIATA – SERIE K/M				ATTACCO FUSION		
Codice	Capacità <i>m³ (yd³)</i>	Peso <i>kg (libbre)</i>	Lunghezza <i>mm (pollici)</i>	Larghezza <i>mm (pollici)</i>	Altezza <i>mm (pollici)</i>	Tipo di tagliente
591-3866	1,9 (2,5)	1.099 (2.423)	1.176 (46)	2.532 (100)	1.301 (51)	Tagliente base



**Benne serie
Performance per
uso generale**



Le Benne serie Performance per uso generale assicurano fattori di riempimento superiori e maggiore ritenzione del materiale nelle operazioni di carico e trasporto, spianatura, livellamento e scarico in un'ampia varietà di materiali.

BENNE SERIE PERFORMANCE - PER USO GENERALE							HPL - LARGO (L50)
Codice	Capacità <i>m³ (yd³)</i>	Peso <i>kg (libbre)</i>	Lunghezza <i>mm (pollici)</i>	Larghezza <i>mm (pollici)</i>	Altezza <i>mm (pollici)</i>	Tipo di tagliente	Compatibilità della macchina
360-3256	2,1 (2,7)	793 (1.748)	1.195 (47)	2.532 (100)	1.294 (51)	Tagliente base	924K, 926M, 930K/M
360-3257	2,3 (3,0)	831 (1.832)	1.258 (50)	2.532 (100)	1.338 (53)	Tagliente base	924K, 926M, 930K/M
371-2390	2,5 (3,3)	917 (2.022)	1.258 (50)	2.727 (107)	1.336 (53)	Tagliente base	924K, 926M, 930K/M, 938K/M
360-3258	2,7 (3,5)	961 (2.119)	1.320 (52)	2.727 (107)	1.381 (54)	Tagliente base	924K, 926M, 930K/M, 938K/M
371-2391	2,9 (3,8)	997 (2.198)	1.369 (54)	2.727 (107)	1.417 (56)	Tagliente base	924K, 926M, 930K/M, 938K/M
589-9066*	2,6 (3,4)	1.083 (2.388)	1.267 (50)	2.950 (116)	1.314 (52)	BOCE	924K, 926M, 930K/M, 938K/M

*Per l'utilizzo con pneumatici di dimensioni di uso frequente nella UE: pneumatici 750 XBIB, 20,5 R25, 28L26.

Le benne serie Performance a pianale piatto sono dotate di un pianale piatto e lungo che garantisce risultati migliori nelle operazioni di spianatura e trascinamento all'indietro.



Serie Performance a pianale piatto

BENNE SERIE PERFORMANCE - A PIANALE PIATTO							HPL - LARGO (L50)
Codice	Capacità <i>m³ (yd³)</i>	Peso <i>kg (libbre)</i>	Lunghezza <i>mm (pollici)</i>	Larghezza <i>mm (pollici)</i>	Altezza <i>mm (pollici)</i>	Tipo di tagliente	Compatibilità della macchina
482-6970	2,3 (3,0)	1.052 (2.319)	1.331 (52)	2.532 (100)	1.358 (54)	BOCE	924K, 926M, 930K/M
491-0510	2,3 (3,0)	1.025 (2.260)	1.471 (58)	2.539 (100)	1.349 (53)	WOT	924K, 926M, 930K/M
482-6950	2,5 (3,3)	1.153 (2.542)	1.331 (52)	2.727 (107)	1.358 (54)	BOCE	924K, 926M, 930K/M
491-0520	2,5 (3,3)	1.119 (2.467)	1.470 (58)	2.738 (108)	1.350 (53)	WOT	924K, 926M, 930K/M
482-6960	2,9 (3,8)	1.240 (2.734)	1.441 (57)	2.727 (107)	1.439 (57)	BOCE	924K, 926M, 930K/M, 938K/M
491-0530	2,9 (3,8)	1.206 (2.659)	1.581 (62)	2.738 (108)	1.430 (56)	WOT	924K, 926M, 930K/M, 938K/M

Le benne per livellamento sono in stile scandinavo con pianali piatti e lunghi che assicurano all'operatore totale visibilità sul tagliante. La forma della benna assicura inoltre la flessibilità necessaria per convogliare materiale, livellare o riempire.



Benne per livellamento

BENNE PER LIVELLAMENTO - SERIE K/M			HPL - LARGO (L50)		
Codice	Capacità <i>m³ (yd³)</i>	Peso <i>kg (libbre)</i>	Lunghezza <i>mm (pollici)</i>	Larghezza <i>mm (pollici)</i>	Altezza <i>mm (pollici)</i>
513-0277	1,8 (2,4)	967 (2.132)	1.640 (65)	2.600 (102)	972 (38)
513-0159	1,9 (2,5)	997 (2.198)	1.640 (65)	2.700 (106)	972 (38)
513-0115	2,0 (2,6)	1.057 (2.330)	1.640 (65)	2.900 (114)	972 (38)

Le sponde di protezione imbullonate

aumentano la capacità e contribuiscono a ridurre le fuoriuscite in condizioni operative avverse.

SPONDA DI PROTEZIONE		HPL - LARGA (L50)		
Codice	Peso <i>m³ (yd³)</i>	Lunghezza <i>mm (pollici)</i>	Larghezza <i>mm (pollici)</i>	Altezza <i>mm (pollici)</i>
519-1916*	117 (258)	1.475 (58)	2.909 (115)	675 (27)

*Per l'utilizzo con benne per livellamento 513-0277, 513-0159, 513-0115 solo per la rimozione della neve.



**Sponda di protezione
imbullonata**

Le benne Serie Performance per materiale leggero


offrono molte delle funzionalità che si ritrovano nella benna per uso generale, ma con capacità di volume superiori per gestire materiale meno denso come terriccio, fertilizzante, trucioli e molto altro.



Benna serie Performance per materiale leggero

BENNE SERIE PERFORMANCE - MATERIALE LEGGERO - SERIE K/M HPL - LARGO (L50)

Codice	Capacità m ³ (yd ³)	Peso kg (libbre)	Lunghezza mm (pollici)	Larghezza mm (pollici)	Altezza mm (pollici)	Tipo di tagliente
575-9686	3,5 (4,6)	1.246 (2.747)	1.511 (60)	2.727 (108)	1.449 (57)	BOCE
575-9687*	4,2 (5,5)	1.372 (3.025)	1.681 (66)	2.727 (108)	1.449 (57)	BOCE
575-9688*	5,0 (6,5)	1.430 (3.153)	1.681 (66)	2.727 (108)	1.687 (66)	BOCE

 *Kit telecamera anteriore 582-1425 obbligatorio in base alle direttive UE relative alle benne per materiale leggero da 4,2 m³ e a una benna per materiale leggero da 5,0 m³ utilizzata con un braccio lungo con pneumatici da 17,5. Per dettagli, rivolgetevi al vostro dealer.

Le benne per scarico alto


permettono un'altezza di scarico superiore rispetto alle benne per la movimentazione di materiale standard. Che si tratti di caricare dumper, alimentare compattatori o lavorare nel cumulo, le benne per scarico alto assicurano le prestazioni richieste.

Benna per scarico alto



BENNE PER SCARICO ALTO - SERIE K/M HPL - LARGO (L50)

Codice	Capacità m ³ (yd ³)	Peso kg (libbre)	Lunghezza mm (pollici)	Larghezza mm (pollici)	Altezza mm (pollici)	Idraulica richiesta	Tipo di tagliente
473-6951	3,0 (3,9)	1.790 (3.946)	1.767 (70)	2.550 (100)	1.663 (66)	Terza funzione	BOCE
473-6948	3,5 (4,6)	1.878 (4.140)	1.767 (70)	2.750 (108)	1.706 (67)	Terza funzione	BOCE
476-9311	4,1 (5,4)	2.316 (5.106)	1.832 (72)	3.060 (121)	1.721 (68)	Terza funzione	BOCE
476-9314	5,0 (6,5)	2.415 (5.324)	1.952 (77)	3.060 (121)	1.863 (73)	Terza funzione	BOCE

 Nota: kit telecamera anteriore 582-1425 obbligatorio in base alle direttive UE relative a tutte le benne per scarico alto. Per dettagli, rivolgetevi al vostro dealer.

Le spazzatrici angolabili

vengono utilizzate per la pulizia di parcheggi, stabilimenti industriali, segherie, piste aeroportuali, strade, viali e corsie.



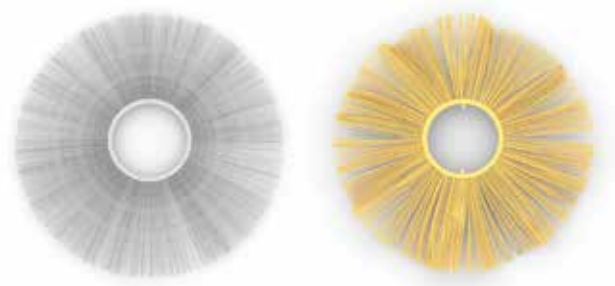
BA25
Spazzatrice angolabile manuale

SPAZZATRICI ANGOLABILI - SERIE K/M				SWL
MODELLO	BA25	BA25	BA30	BA30
Larghezza totale - mm (pollici)	2.700 (106)	2.700 (106)	3.200 (126)	3.200 (126)
Passata - mm (pollici)	2.500 (98)	2.500 (98)	3.000 (118)	3.000 (118)
Diametro spazzola - mm (pollici)	700 (28)	700 (28)	915 (36)	915 (36)
Materiale spazzola (50% poliestere/50% acciaio)	Sì	Sì	Sì	Sì
Altezza - mm (pollici)	1.300 (51)	1.300 (51)	1.520 (60)	1.520 (60)
Lunghezza - mm (pollici)	1.535 (60)	1.535 (60)	1.630 (64)	1.630 (64)
Peso - kg (lb)	430 (948)	440 (970)	500 (1.102)	510 (1.124)
Angolazione	Manuale	Idraulica (24 V)	Manuale	Idraulica (24 V)
Codice	600-8979*	600-8981*	600-8982*	600-8983*

*Non include il gancio; richiede la selezione del gancio. Richiede anche il gruppo terza valvola con tubazioni anteriori e attacchi rapidi, flusso continuo e kit interruttori elettrici.

SETOLE		SWL		
SPAZZATRICE		POLIESTERE	ACCIAIO	DISTANZIALE
BA25	Codice	302-8211	202-8957	421-1549
	Quantità*	28	27	54
BA30	Codice	606-2973	138-1160	421-1549
	Quantità*	34	27	61

*Le quantità sono numeri necessari per completare un set di setole miste (poliestere/acciaio).



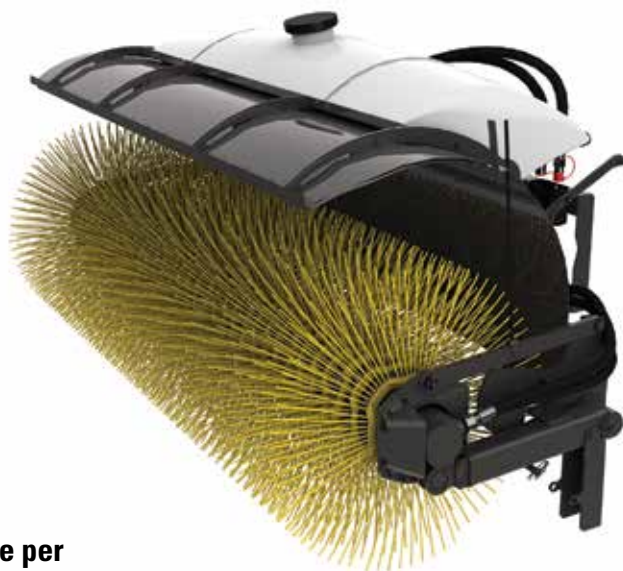
Setole in acciaio e poliestere

SELEZIONE GANCIO		SWL
MACCHINA	INTERFACCIA	BA25/BA30
910 - 938	ISO (L50)	487-8480
Legacy	IT (IT38)	487-8481
910 - 938	IT (IT14/28)	487-8490
914 - 938	ATTACCO FUSION	497-9469



Kit telecamera anteriore 582-1425 obbligatorio in base alle direttive UE relative a tutte le spazzole. Per dettagli, rivolgetevi al vostro dealer.

PALE GOMMATE PICCOLE ATTREZZATURE



SA25
Spazzatrice per
applicazioni speciali

SELEZIONE GANCIO		SWL
MACCHINA	INTERFACCIA	SA25/SA30
910 - 938	ISO (L50)	487-8480
Legacy	IT (IT38)	487-8481
910 - 938	IT (IT14/28)	487-8490
914 - 938	ATTACCO FUSION	497-9469

SPAZZATRICI PER APPLICAZIONI SPECIALI - SERIE K/M			SWL
MODELLO	SA25	SA30	
Larghezza totale - mm (pollici)	2.757 (109)	3.257 (128)	
Passata - mm (pollici)	2.500 (98)	3.000 (118)	
Diametro spazzola - mm (pollici)	915 (36)	915 (36)	
Materiale spazzola (100% poliestere)	Sì	Sì	
Altezza - mm (pollici)	1.422 (56)	1.422 (56)	
Lunghezza - mm (pollici)	1.636 (64)	1.636 (64)	
Peso - kg (lb)	640 (1.411)	690 (1.520)	
Angolazione	Idraulica (24 V)	Idraulica (24 V)	
Codice	267-4961*	257-9680*	

*Non include il gancio; richiede la selezione del gancio. Richiede anche il gruppo terza valvola con tubazioni anteriori e attacchi rapidi, flusso continuo e kit interruttori elettrici.

SETOLE		SWL	
SPAZZATRICE		POLY C [^]	DISTANZIALE
SA25	Codice	239-6817	421-1549
	Quantità*	40	40
SA30	Codice	239-6817	421-1549
	Quantità*	40	40

*Le quantità sono numeri necessari per completare un set di setole in poliestere.
^C - Convolute (non dritte).



Kit telecamera anteriore 582-1425 obbligatorio in base alle direttive UE relative a tutte le spazzole.
Per dettagli, rivolgetevi al vostro dealer.



BP25
Spazzatrice con raccoglitore

SPAZZATRICI CON RACCOGLITORE - SERIE K/M		SWL
MODELLO	BP25	
Larghezza totale - mm (pollici)	2.700 (106)	
Passata - mm (pollici)	2.500 (98)	
Diametro spazzola - mm (pollici)	700 (28)	
Materiale spazzola (100% poliestere)	Sì	
Altezza - mm (pollici)	1.300 (51)	
Lunghezza - mm (pollici)	1.830 (72)	
Peso - kg (lb)	650 (1.433)	
Idraulica richiesta	Terza funzione	
Codice	600-8976*	

*Non include il gancio; richiede la selezione del gancio. Richiede anche il gruppo terza valvola con tubazioni anteriori e attacchi rapidi, flusso continuo e kit interruttori elettrici. Richiede il kit 588-4294 durante gli spostamenti su strada.

SELEZIONE GANCIO		SWL
MACCHINA	INTERFACCIA	BP25
910 - 938	ISO (L50)	487-8480
Legacy	IT (IT38)	487-8481
910 - 938	IT (IT14/28)	487-8490
914 - 938	ATTACCO FUSION	497-9469

KIT		
Codice	Modello	Descrizione
588-4294*	BP25	Il dispositivo di blocco impedisce alla spazzola di cadere durante gli spostamenti su strada.

*Richiesto per gli spostamenti su strada in alcune aree della UE. Rivolgetevi al vostro dealer.

SETOLE		SWL
Spazzola BP25	Poliestere	Distanziale
Codice	157-2556	421-1549
Quantità*	34	34

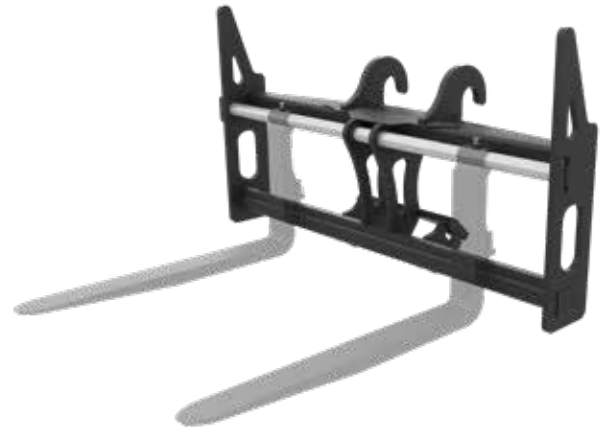
*Le quantità sono numeri necessari per completare un set di setole in poliestere.



Kit telecamera anteriore 582-1425 obbligatorio in base alle direttive UE relative a tutte le spazzole. Per dettagli, rivolgetevi al vostro dealer.

KIT SPAZZATRICI		SWL
Codice	Descrizione	
497-9469	Gancio spazzatrice, Fusion - Per l'utilizzo con attacco rapido Fusion.	
487-8490	Gancio spazzatrice, IT - Per l'utilizzo con attacco rapido standard IT14/28.	
487-8481	Gancio spazzatrice, IT38 - Per l'utilizzo con attacco rapido standard IT38.	
487-8480	Gancio spazzatrice, HPL - Larga (L50) - Per l'utilizzo con attacco con blocco a perno orizzontale HPL - Largo (L50).	
602-6792	Kit spazzatrici, elettrico, SWL K/M - Include cablaggio elettrico a 8 perni. Per l'utilizzo con tutte le spazzatrici della serie 924-938K/M.	
173-2190	Kit spazzatrici, elettrico, SWL G/H - Per l'utilizzo con: 938H, 930H, 928Hz, 928Gz, 924Hz, 924Gz, 924H e IT28G.	
363-4263	Kit spazzatrici, elettrico, BP25, 924G/H - Per l'utilizzo con BP25 e 924G/H.	
457-4632	Kit attacchi rapidi, torsione, dimensioni 19 - Converte una macchina che utilizza gli attacchi rapidi a superficie piana in una macchina che utilizza la vite per collegare gli attacchi rapidi.	
269-9333	Estensione schermature BA25 - Protezione imbullonata per BA25.	
269-9281	Estensione schermature BA30 - Protezione imbullonata per BA30.	
497-9461	Kit serbatoio spazzatrice BA25, 105 galloni (richiede KIT 609-9555, SPAZZATRICE, IRRORAZIONE, BA22/BA25.)	
497-9462	Kit serbatoio spazzatrice BA30, 158 galloni (richiede KIT 609-9556 IRRORAZIONE, BA30.)	
609-9555	Kit irrorazione spazzatrice BA22/BA25, INCLUDE: pompa dell'acqua, filtro, tubi flessibili, materiali di fissaggio, ugelli per irrorazione. (Richiede kit serbatoio spazzatrice 497-9461.)	
609-9556	Kit irrorazione spazzatrice BA30, INCLUDE: pompa dell'acqua, filtro, tubi flessibili, materiali di fissaggio, ugelli per irrorazione. (Richiede kit serbatoio spazzatrice 497-9461.)	

Le forche per l'edilizia sono più larghe delle forche per pallet e sono progettate per gli impieghi gravosi. I rebbi delle forche possono essere configurati in modo da consentire l'oscillazione dei rebbi o mantenerli in una posizione fissa.



PORTAFORCHE - EDILIZIA - SERIE K/M				FUSION
Codice	Larghezza mm (pollici)	Altezza mm (pollici)	Lunghezza mm (pollici)	Peso kg (lb)
620-2994*	2.498 (98)	1.320 (52)	633 (25)	639 (1.409)

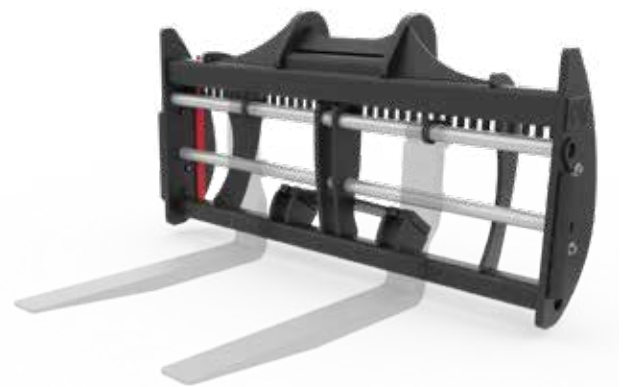
*Richiede 1 set di rebbi (non incluso).

REBBI PER FORCHE - EDILIZIA					
Codice	Lunghezza del rebbio mm (pollici)	Larghezza del rebbio mm (pollici)	Spessore del rebbio mm (pollici)	Peso kg (lb)	Capacità di carico kg (lb)
620-2995*	1.524 (60)	150 (5,9)	75 (3,0)	170 (375)	3.000 (6.614)
620-3062*	1.829 (72)	150 (5,9)	75 (3,0)	192 (424)	3.000 (6.614)

*Ordinare due forche per un set completo.

I portaforche per l'edilizia pesante

sono destinati agli impieghi gravosi per i quali i portaforche per pallet standard potrebbero non essere appropriati. Sono più larghi dei portaforche per pallet e possono essere configurati per consentire l'oscillazione o il blocco in posizione fissa dei rebbi.



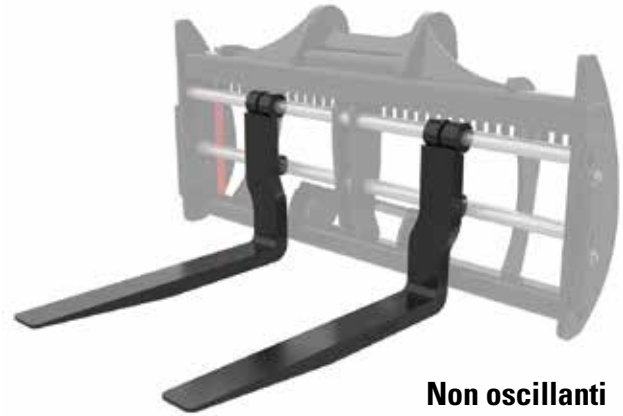
PORTAFORCHE - EDILIZIA PESANTE - SERIE K/M				FUSION
Codice	Larghezza mm (pollici)	Altezza mm (pollici)	Lunghezza mm (pollici)	Peso kg (lb)
592-1005	2.134 (84)	1.095 (43)	366 (14)	521 (1.149)

*Richiede 1 set di rebbi (non incluso).

I rebbi per forche sfalsati per l'edilizia pesante possono essere configurati per consentire l'oscillazione o il blocco in posizione fissa dei rebbi.



Oscillanti

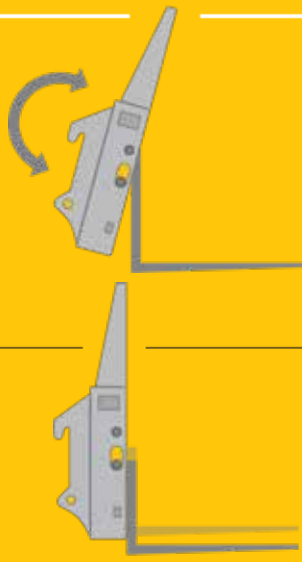


Non oscillanti

FORCHE - SFALSATE PER L'EDILIZIA PESANTE

Codice	Lunghezza del rebbio mm (pollici)	Larghezza del rebbio mm (pollici)	Spessore del rebbio mm (pollici)	Peso kg (lb)	Capacità di carico kg (lb)	Laterale
317-5423	1.200 (48)	150 (6)	65 (2,6)	133 (293)	4.400 (9.700)	Destro
317-5434	1.200 (48)	150 (6)	65 (2,6)	133 (293)	4.400 (9.700)	Sinistro
314-7446	1.524 (60)	150 (6)	65 (2,6)	152 (335)	3.295 (7.264)	Destro
314-7447	1.524 (60)	150 (6)	65 (2,6)	152 (335)	3.295 (7.264)	Sinistro
317-5424	1.829 (72)	150 (6)	65 (2,6)	171 (377)	2.925 (6.449)	Destro
317-5435	1.829 (72)	150 (6)	65 (2,6)	171 (377)	2.925 (6.449)	Sinistro

Nota: ordinare sinistro e destro per un set completo.



Forche oscillanti e flottanti

Vantaggi

Oscillanti

I rebbi delle forche oscillano liberamente al variare dell'angolo del portaforche con il vantaggio di mantenere i rebbi livellati al suolo. I rebbi oscillanti sono più facili da allineare perché l'operatore non deve regolare l'angolo del portaforche.

Flottanti

I rebbi delle forche si muovono verso l'alto e verso il basso lungo i tagli verticali sul telaio del portaforche. Questa caratteristica, nota come "discesa" dei rebbi, permette ai rebbi di scendere sotto il telaio del portaforche per garantire all'operatore una visuale migliore. Questo tipo di rebbio è ideale per l'utilizzo su terreni irregolari.

I portafortche per tronchi e legname

vengono utilizzati per caricare, scaricare, spostare la piattaforma, smistare e alimentare le macchine della segheria. I rebbi piatti e le protezioni sollevate sono progettati in modo specifico per la movimentazione di tronchi non lavorati e legname accatastato.



**Portafortche non oscillante,
non flottante**

PORTAFORCHE - TRONCHI E LEGNAME (NON OSCILLANTE, NON FLOTTANTE) - SERIE K/M

Codice	Tipo di interfaccia	Larghezza mm (pollici)	Altezza mm (pollici)	Lunghezza mm (pollici)	Peso kg (lb)
520-3467*	Attacco imperniato	2.659 (105)	1.442 (57)	593 (23)	749 (1.651)
539-2249*	Attacco imperniato	2.812 (111)	1.442 (57)	593 (23)	799 (1.762)
520-3466*	Attacco Fusion	2.659 (105)	1.458 (57)	757 (30)	704 (1.552)

*Richiede 2 520-3468 o 2 520-3469.

FORCHE - TRONCHI E LEGNAME (NON OSCILLANTI, NON FLOTTANTI)

Codice	Lunghezza del rebbio mm (pollici)	Larghezza del rebbio mm (pollici)	Spessore del rebbio mm (pollici)	Peso kg (lb)	Capacità di carico kg (lb)	Stile
520-3468*	1.829 (72)	180 (7)	65 (2,6)	237 (523)	3.885 (8.565)	Non oscillanti, non flottanti
520-3469*	2.438 (96)	180 (7)	75 (3,0)	326 (716)	3.882 (8.558)	Non oscillanti, non flottanti

*Ordinare due forche per un set completo.

Rebbio per tronchi e legname



PALE GOMMATE PICCOLE ATTREZZATURE



Forca e portaforca flottante,
non oscillante



PORTAFORCHE - TRONCHI E LEGNAME - (NON OSCILLANTI, FLOTTANTI) - SERIE K/M					ATTACCO FUSION
Codice	Larghezza mm (pollici)	Altezza mm (pollici)	Lunghezza mm (pollici)	Peso kg (lb)	Idraulica richiesta
540-6596*	1.869 (74)	1.520 (60)	485 (19)	529 (1.166)	Nessuno
540-6599*	2.174 (86)	1.520 (60)	485 (19)	563 (1.241)	Nessuno

*Richiede 2 180-6163/2 180-8258 o 2 264-9709.

PORTAFORCHE - TRONCHI E LEGNAME - (REGOLAZIONE FORCA IDRAULICA) - SERIE K/M					ATTACCO FUSION
Codice	Larghezza mm (pollici)	Altezza mm (pollici)	Lunghezza mm (pollici)	Peso kg (lb)	Idraulica richiesta
592-7175*	2.134 (84)	1.497 (59)	757 (30)	714 (1.574)	Terza funzione

*Richiede 2 180-6163/2 180-8258 o 2 264-9709.

Portaforche idraulico



FORCHE - TRONCHI E LEGNAME - (NON OSCILLANTI, FLOTTANTI)					
Codice	Lunghezza del rebbio mm (pollici)	Larghezza del rebbio mm (pollici)	Spessore del rebbio mm (pollici)	Peso kg (lb)	Capacità di carico kg (lb)
180-6163*	1.219 (48)	150 (6)	65 (2,6)	162 (357)	4.400 (9.700)
180-8358*	1.524 (60)	150 (6)	65 (2,6)	181 (399)	3.465 (7.639)
264-9709*	1.829 (72)	150 (6)	65 (2,6)	204 (450)	4.400 (9.700)

*Ordinare due forche per un set completo.

PORTAFORCHE - TRONCHI E LEGNAME (OSCILLANTI, FLOTTANTI) - SERIE K/M				FUSION
Codice	Larghezza mm (pollici)	Altezza mm (pollici)	Lunghezza mm (pollici)	Peso kg (lb)
545-5791	1.705 (67)	1.880 (74)	520 (21)	660 (1.455)

*Richiede 2 520-3463/520-3464 o 2 520-3465.



*Richiede kit telecamera anteriore 582-1425 in base alle direttive UE se utilizzato sul modello 938M con braccio lungo e pneumatici da 20,5. Per ulteriori informazioni, rivolgetevi al vostro dealer.



Forca e portaforca oscillanti, flottanti



FORCHE - TRONCHI E LEGNAME (OSCILLANTI, FLOTTANTI)

Codice	Lunghezza del rebbio mm (pollici)	Larghezza del rebbio mm (pollici)	Spessore del rebbio mm (pollici)	Peso kg (lb)	Capacità di carico kg (lb)
520-3463*	1.219 (48)	150 (6)	65 (2,6)	156 (344)	4.400 (9.700)
520-3464*	1.524 (60)	150 (6)	65 (2,6)	180 (397)	3.465 (7.639)
520-3465*	1.829 (72)	150 (6)	65 (2,6)	203 (448)	2.925 (6.449)

*Ordinare due forche per un set completo.

KIT BLOCCO FORCHE - TRONCHI E LEGNAME (OSCILLANTI, FLOTTANTI)

ATTACCO FUSION

Codice	Descrizione
522-8450	Il kit blocca l'azione flottante dei rebbi.

Le forche e i portaforche per pallet sono progettati per un'ampia varietà di materiale, inclusi i materiali ingombranti o pallettizzati nei cantieri edili e industriali, fertilizzanti e semi in sacchi nei vivai e nei cantieri di paesaggistica.

PORTAFORCHE – PALLET

Codice	Classe portaforche	Tipo di interfaccia	Larghezza mm (pollici)	Altezza mm (pollici)	Lunghezza mm (pollici)	Peso kg (lb)
532-8222*	4	Attacco Fusion	1.566 (62)	1.006 (40)	610 (24)	712 (1.570)
555-3376*	4	HPL - Largo (L50)	1.566 (62)	953 (38)	466 (18,3)	324 (714)

*Richiede 2 rebbi/forche sfalsati di classe 4. I rebbi/forche standard bloccano la visuale sulle relative punte.



HPL - Largo (L50)
Portaforche per pallet



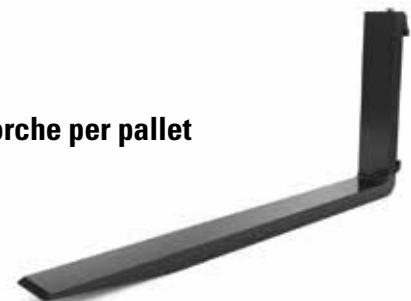
Portaforche Fusion

REBBI PER FORCHE - PALLET

Codice	Classe portaforche	Lunghezza del rebbio mm (pollici)	Larghezza del rebbio mm (pollici)	Spessore del rebbio mm (pollici)	Altezza del rebbio mm (pollici)	Peso kg (lb)
371-2348*	4	1.220 (48)	150 (5,9)	60 (2,4)	758 (30)	135 (298)
371-2354*	4	1.370 (54)	150 (5,9)	60 (2,4)	758 (30)	146 (322)
371-2360*	4	1.524 (60)	150 (5,9)	60 (2,4)	758 (30)	155 (341)
6W-8933*	3	1.050 (41)	130 (5,1)	50 (2)	800 (32)	87 (191)
6W-8900*	3	1.200 (47)	130 (5,1)	50 (2)	600 (24)	93 (206)
6W-9739*	3	1.350 (53)	130 (5,1)	50 (2)	800 (32)	101 (223)
6W-8935*	3	1.350 (53)	130 (5,1)	60 (2,4)	800 (32)	125 (276)

*Ordinare due forche per un set completo.

Rebbio per forche per pallet



I **rebbi sfalsati per forche per pallet** sono progettati per movimentare materiali ingombranti o pallettizzati nei cantieri edili e industriali. Inoltre, impediscono il trascinarsi dei bracci della pala durante le operazioni di carico e scarico dei dumper.

REBBI PER FORCHE - SFALSAI						
Codice	Lunghezza del rebbio mm (pollici)	Larghezza del rebbio mm (pollici)	Spessore del rebbio mm (pollici)	Altezza del rebbio mm (pollici)	Peso kg (lb)	Laterale
371-2374*	1.220 (48)	150 (5,9)	60 (2,4)	758 (30)	137 (301)	Destro
371-2375*	1.220 (48)	150 (5,9)	60 (2,4)	758 (30)	137 (301)	Sinistro
360-3355*	1.370 (54)	150 (5,9)	60 (2,4)	758 (30)	147 (323)	Destro
360-3354*	1.370 (54)	150 (5,9)	60 (2,4)	758 (30)	147 (323)	Sinistro
371-2377*	1.524 (60)	150 (5,9)	60 (2,4)	758 (30)	158 (348)	Destro
371-2376*	1.524 (60)	150 (5,9)	60 (2,4)	758 (30)	158 (348)	Sinistro

*Ordinare due forche per un set completo.

**Rebbio per
forche sfalsato**





Le forche per segheria assicurano una capacità maggiore a ogni passata. Consentono di caricare e scaricare i dumper, di smistare i materiali per pali e pavimentazione, di alimentare le segherie e di gestire materiali lunghi o ingombranti in modo efficiente.

FORCHE - SEGHERIA - 938K/M

Codice	521-9402	521-9401
Peso - kg (lb)	1.695 (3.737)	1.714 (3.779)
Larghezza del portaforche - mm (pollici)	2.212 (87)	2.212 (87)
Profondità totale - mm (pollici)	1.923 (76)	1.923 (76)
Apertura morsetto minima	149 (6)	149 (6)
Apertura ganascia massima - mm (pollici)	2.089 (82)	2.089 (82)
Spaziatura massima rebbi - mm (pollici)	2.185 (86)	2.185 (86)
Area pinza - m ² (ft ²)	1,21 (13)	1,21 (13)
Idraulica richiesta	Terza funzione	Terza funzione
Tipo di interfaccia	Attacco imperniato	Attacco Fusion



Forche per segheria Fusion

Le semiforche per segheria sono dotate di una ganascia superiore che si chiude tra i rebbi permettendo alle forche di chiudersi sui carichi composti da un solo tronco. Per impilare, trasportare e smistare cumuli di legname con efficienza superiore.



Semiforche per segheria Fusion

FORCHE - SEMIFORCHE PER SEGHERIA - SERIE K/M

Codice	521-9399	588-2834	589-8356	521-9400
Peso - kg (lb)	1.578 (3.479)	1.963 (4.328)	1.594 (3.514)	2.099 (4.628)
Larghezza del portaforche - mm (pollici)	1.778 (70)	1.778 (70)	1.778 (70)	2.134 (84)
Profondità totale - mm (pollici)	1.768 (70)	2.004 (79)	1.852 (73)	2.304 (91)
Apertura morsetto minima	152 (6)	152 (6)	152 (6)	152 (6)
Apertura ganascia massima - mm (pollici)	2.510 (99)	2.510 (99)	2.510 (99)	2.510 (99)
Spaziatura minima rebbi - mm (pollici)	1.210 (48)	1.210 (48)	1.210 (48)	1.547 (61)
Spaziatura massima rebbi - mm (pollici)	1.670 (66)	1.670 (66)	1.670 (66)	2.086 (82)
Idraulica richiesta	Terza funzione	Terza funzione	Terza funzione	Terza funzione
Tipo di interfaccia	Attacco imperniato	Attacco Fusion	Attacco Fusion	Attacco Fusion



Le forche a pinza per smistamento

sono progettate per numerosi impieghi nella movimentazione di tronchi e legname. Le forche a pinza per smistamento Cat sono costruite per prestazioni superiori nello scarico dei dumper o nello spostamento dei tronchi dai cumuli per ulteriori lavorazioni.

FORCHE - A PINZA PER SMISTAMENTO - 930K/M E 938K/M

Codice	Tipo di interfaccia	Larghezza del portaforche mm (pollici)	Lunghezza del rebbio mm (pollici)	Peso kg (lb)	Apertura massima pinza mm (pollici)	Area pinza m ² (ft ²)	Idraulica richiesta
441-0226*	Attacco imperniato	2.313 (91)	1.200 (47)	1.519 (3.768)	1.815 (71)	1,3 (14)	Terza funzione
439-4270*	Attacco Fusion	2.138 (84)	1.061 (42)	1.519 (3.349)	1.624 (64)	1,0 (11)	Terza funzione
458-3462	Attacco Fusion	1.812 (71)	1.269 (50)	1.751 (3.860)	2.608 (103)	1,9 (21)	Terza funzione
492-7185	HPL - Largo (L50)	1.812 (71)	1.256 (49)	1.697 (3.741)	2.608 (103)	1,9 (21)	Terza funzione

*Disponibile solo in America Latina. Per ulteriori informazioni, rivolgetevi al vostro dealer.



Forca a pinza per smistamento Fusion



**HPL - Largo (L50)
Forca a pinza per smistamento**



Le forche per il trasporto di tubi e pali sono progettate e realizzate per l'uso in trivellazioni petrolifere e di gas, realizzazione di tubazioni e posa di cavi e condutture sopra il livello del suolo.

FORCHE - TUBAZIONI E PALI - SERIE K/M						FUSION
Codice	Larghezza del portaforche mm (pollici)	Lunghezza del rebbio mm (pollici)	Lunghezza totale mm (pollici)	Peso kg (lb)	Capacità di carico kg (lb)	Idraulica richiesta
496-1905	2.560 (101)	1.525 (60)	2.100 (83)	1.590 (3.505)	2.340 (5.159)	Terza funzione*
510-5060	2.560 (101)	1.829 (72)	2.410 (95)	1.951 (4.301)	3.357 (7.401)	Terza funzione*

*Richiede attacchi rapidi "ruotare per collegare".



Braccio per movimentazione materiali Attacco Fusion



Braccio per movimentazione materiali ISO

Il braccio per movimentazione materiali estendibile

viene utilizzato nelle applicazioni industriali, edili e agricole per raccogliere, trasportare e caricare una varietà di materiali e attrezzature.

BRACCIO PER MOVIMENTAZIONE MATERIALI - SERIE K/M							SWL
Codice	Larghezza totale mm (pollici)	Carico nominale massimo kg (libbre)	Sbraccio orizzontale massimo mm (pollici)	Peso kg (libbre)	Lunghezza in estensione mm (pollici)	Lunghezza in ritrazione mm (pollici)	Numero di regolazioni
510-5071*	646 (25)	2.095 (4.619)	3.941 (155)	408 (900)	3.941 (155)	2.007 (79)	3
510-5092**	758 (30)	2.432 (5.362)	4.208 (166)	488 (1.076)	4.203 (166)	2.603 (103)	3

*Attacco Fusion

**ISO



**Rastrello con larghezza
totale della ganascia**



RASTRELLO



**Rastrello con ganascia
superiore doppia**

I rastrelli Cat sono progettati per estirpare le radici dal terreno. Questa attrezzatura viene anche utilizzata per accatastare rami, tronchi o radici nella bonifica di terreni. Inoltre, i rastrelli sono particolarmente utili quando l'operazione richiede la rimozione di materiale ma non dello sporco.

RASTRELLI - SERIE K/M						FUSION
Codice	Larghezza totale mm (pollici)	Larghezza operativa mm (pollici)	Altezza mm (pollici)	Peso kg (libbre)	Numero di denti	Idraulica richiesta
592-1004	2.697 (106)	2.495 (98)	1.653 (65)	1.344 (2.963)	8	Nessuno
592-7177*	3.048 (120)	2.844 (112)	1.874 (74)	2.239 (4.936)	9	Terza funzione
592-7176*	2.348 (92)	2.146 (85)	1.875 (73)	1.960 (4.321)	7	Terza funzione
592-7178**	2.348 (92)	2.134 (84)	1.865 (73)	2.096 (4.621)	7	Terza funzione

*Doppia ganascia superiore.

**Larghezza totale ganascia.

Le lame spazzaneve Cat

sono progettate per la rimozione della neve da parcheggi, passi carrabili, piste aeroportuali e aree di deposito. La lama spazzaneve raschia la superficie e può essere angolato per formare andane laterali con il materiale. Il sistema di tagliante mobile protegge l'attrezzatura da ostacoli non visti ritraendosi quando vengono colpiti oggetti come tombini o rocce grandi.



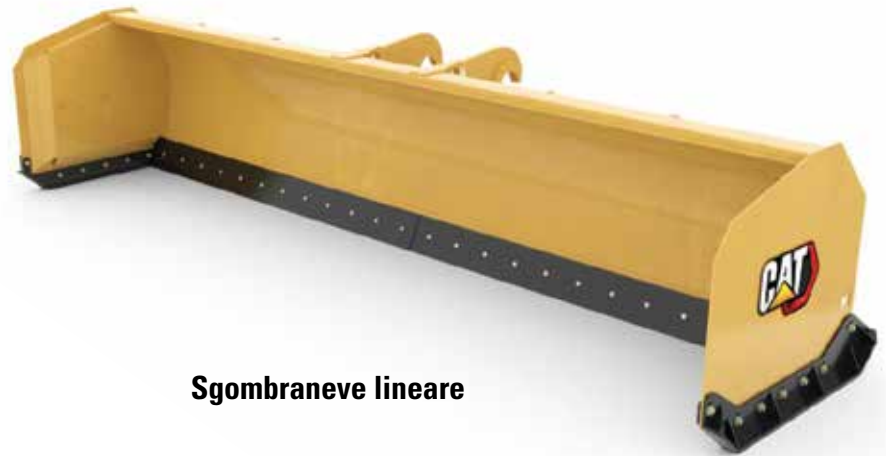
Spazzaneve

LAME SPAZZANEVE - SERIE K/M			FUSION	
MODELLO	3,0 m (10 ft)	3,7 m (12 ft)	4,3 m (14 ft)	4,3 m (14 ft)
Codice	479-8098	479-8108	479-8118*	315-6676*
Larghezza - mm (pollici)	3.048 (120)	3.658 (144)	4.267 (168)	4.265 (168)
Altezza della lama - mm (pollici)	1.073 (42)	1.073 (42)	1.073 (42)	1.073 (42)
Lunghezza - mm (pollici)	1.775 (70)	1.775 (70)	1.775 (70)	1.775 (70)
Peso - kg (lb)	1.389 (3.062)	1.525 (3.362)	1.635 (3.605)	1.712 (3.775)
Tipo di tagliante mobile	Acciaio	Acciaio	Acciaio	Acciaio
Altezza tagliante mobile - mm (pollici)	194 (7,6)	194 (7,6)	194 (7,6)	194 (7,6)
Idraulica richiesta	Terza funzione	Terza funzione	Terza funzione	Terza funzione
Angolazione idraulica a sinistra/a destra sul centro	35 gradi	35 gradi	35 gradi	25 gradi



*Kit telecamera anteriore 582-1425 obbligatorio in base alle direttive UE locali per lame spazzaneve della larghezza operativa di 4,27 m (14 ft) e 4,88 m (16 ft) nei modelli 926M/930M con braccio lungo e pneumatici da 17,5. Per dettagli, rivolgetevi al vostro dealer.

Gli sgombraneve lineari con ricevitore benna sono progettati per essere montati sulla macchina senza dover rimuovere la benna. Sono ideali per le macchine non dotate di opzione attacco rapido. Lo sgombraneve con ricevitore benna viene fissato alla macchina facendo scorrere il tagliente della benna nei bracci del ricevitore e fissando catene intorno alla benna della macchina. Le catene vengono fissate facilmente utilizzando fermi al centro fissati allo sgombraneve. Per l'utilizzo con qualsiasi benna non dotata di tagliente o denti.



Sgombraneve lineare

SGOMBRANEVE LINEARI - SERIE K/M						FUSION
MODELLO	3,66 m (12 ft)	3,66 m (12 ft)	4,26 m (14 ft)	4,26 m (14 ft)	4,87 m (16 ft)	4,87 m (16 ft)
Codice	477-9891	508-8310	477-9893	508-8315	477-9897	508-8320
Larghezza operativa - mm (pollici)	3.658 (144)	3.658 (144)	4.267 (168)	4.267 (168)	4.877 (192)	4.877 (192)
Larghezza totale - mm (pollici)	3.829 (151)	3.829 (151)	4.439 (175)	4.439 (175)	5.048 (199)	5.048 (199)
Altezza totale - mm (pollici)	1.128 (44)	1.128 (44)	1.128 (44)	1.128 (44)	1.128 (44)	1.128 (44)
Lunghezza - mm (pollici)	1.574 (62)	1.574 (62)	1.574 (62)	1.574 (62)	1.574 (62)	1.574 (62)
Peso - kg (lb)	1.330 (2.932)	1.262 (2.782)	1.441 (3.177)	1.369 (3.018)	1.552 (3.422)	1.474 (3.250)
Tagliente mobile	Sì	Sì	Sì	Sì	Sì	Sì
Altezza tagliente mobile - mm (pollici)	194 (7,6)	194 (7,6)	194 (7,6)	194 (7,6)	194 (7,6)	194 (7,6)
Tipo di tagliente mobile	Acciaio	Gomma	Acciaio	Gomma	Acciaio	Gomma

PALE GOMMATE PICCOLE ATTREZZATURE



sgombraneve con ricevitore benna

SGOMBRANEVE LINEARI - SERIE K/M				RICEVITORE BENNA		
MODELLO	3,66 m (12 ft)	3,66 m (12 ft)	4,26 m (14 ft)	4,26 m (14 ft)	4,87 m (16 ft)	4,87 m (16 ft)
Codice	508-8325*	477-9892*	508-8330*	477-9894*	508-8335*	477-9898*
Larghezza operativa - mm (pollici)	3.658 (144)	3.658 (144)	4.267 (168)	4.267 (168)	4.877 (192)	4.877 (192)
Larghezza totale - mm (pollici)	3.829 (151)	3.829 (151)	4.439 (175)	4.439 (175)	5.048 (199)	5.048 (199)
Altezza totale - mm (pollici)	1.086 (43)	1.086 (43)	1.086 (43)	1.086 (43)	1.086 (43)	1.086 (43)
Lunghezza - mm (pollici)	1.945 (77)	1.945 (77)	1.945 (77)	1.945 (77)	1.945 (77)	1.945 (77)
Peso - kg (lb)	1.195 (2.635)	1.264 (2.787)	1.306 (2.879)	1.375 (3.031)	1.412 (3.113)	1.486 (3.276)
Tagliante mobile	Sì	Sì	Sì	Sì	Sì	Sì
Altezza tagliante mobile - mm (pollici)	194 (7,6)	194 (7,6)	194 (7,6)	194 (7,6)	194 (7,6)	194 (7,6)
Tipo di tagliante mobile	Gomma	Acciaio	Gomma	Acciaio	Gomma	Acciaio



*Kit telecamera anteriore 582-1425 obbligatorio in base alle direttive UE locali per gli sgombraneve lineari con ricevitore benna solo su bracci lunghi. Per dettagli, rivolgetevi al vostro dealer.

Sgombraneve Cat®



