



# 834

## 轮式推土机

# 技术规格

配置和功能因地区而异。请咨询 **Cat®** 代理商以了解您所在地区的供货情况。

## 目录

技术规格 .....	<b>2</b>
发动机 .....	2
工作技术规格 .....	2
变速箱 .....	2
液压系统 – 提升/倾斜 .....	2
液压系统 – 转向 .....	2
维修保养加注容量 .....	3
空调系统 .....	3
轮轴 .....	3
制动器 .....	3
噪声性能 .....	3
尺寸 .....	4
铲刀技术规格 .....	5
标准和选用设备 .....	<b>6</b>
<b>834 环境声明</b> .....	<b>8</b>
技术规格 – 铲斗 .....	<b>9</b>
发动机 .....	10
工作技术规格 .....	10
变速箱 .....	10
液压系统 – 提升/倾斜 .....	10
液压系统 – 转向 .....	10
维修保养加注容量 .....	11
空调系统 .....	11
轮轴 .....	11
制动器 .....	11
噪声性能 .....	11
尺寸 .....	12
铲斗技术规格 .....	13
标准和选用设备 .....	<b>14</b>

# 834 轮式推土机技术规格

## 发动机

发动机型号	Cat® C18	
额定转速	1900 rpm	
峰值功率转速	1500 rpm	
总功率 – SAE J1995:2014	419 kW	562 hp
净功率 – SAE J1349:2011	370 kW	496 hp
缸径	145 mm	5.7 in
冲程	183 mm	7.2 in
排量	18.1 L	1105 in <sup>3</sup>
峰值扭矩 (1300 rpm)	2836 N·m	2092 lbf-ft
扭矩储备	52%	

- 标称净功率是指发动机配备风扇、空气滤清器、清洁排放模块和交流发电机时在发动机飞轮处提供的功率。
- 提供以下发动机配置：
  - 符合美国 EPA Tier 4 Final 和欧盟 Stage V 排放标准。
  - 美国 EPA Tier 3 等效标准。
  - 美国 EPA Tier 2 等效标准。

## 工作技术规格

工作重量	47750 kg	105271 lb
铲刀容量	7.9-22.2 m <sup>3</sup>	10.3-29.0 yd <sup>3</sup>

## 变速箱

变速箱类型	Cat 行星动力换挡	
前进 1 档	6.8 km/h	4.2 mph
前进 2 档	11.6 km/h	7.2 mph
前进 3 档	20.3 km/h	12.6 mph
前进 4 档	35.4 km/h	22.0 mph
倒车 1 档	6.8 km/h	4.2 mph
倒车 2 档	12.2 km/h	7.6 mph
倒车 3 档	21.4 km/h	13.3 mph
直接驱动前进 1 档	禁用锁止	
直接驱动前进 2 档	12.4 km/h	7.7 mph
直接驱动前进 3 档	22.1 km/h	13.7 mph
直接驱动前进 4 档	38.5 km/h	23.9 mph
直接驱动倒车 1 档	7.2 km/h	4.5 mph
直接驱动倒车 2 档	13.0 km/h	8.1 mph
直接驱动倒车 3 档	23.0 km/h	14.3 mph

- 行驶速度基于 35/65-R33 轮胎。

## 液压系统 – 提升/倾斜

提升/倾斜系统 – 回路	带 EH 的先导 LS 阀	
提升/倾斜系统	可变排量活塞	
1900 rpm 转速时的最大流量	582 L/min	153 gal/min
安全阀设定值 – 提升/倾斜	32000 kPa	4641 psi
双作用油缸: 提升、缸径与冲程	139.75 mm × 1021 mm	5.5 in × 40.2 in
双作用油缸: 左右倾斜、缸径与冲程	140 mm × 230 mm	5.5 in × 9.1 in
先导系统	可变排量活塞	
先导最大流量	52 L/min	13.7 gal/min
先导安全阀设置	4000 kPa	580 psi

## 液压系统 – 转向

转向系统 – 回路	先导, 负载感应	
转向系统 – 泵	可变排量活塞	
最大流量	250 L/min	65.8 gal/min
安全阀设定值 – 转向	24100 kPa	3495 psi
总转向角	86°	
转向循环时间 (高怠速)	3.1 秒	
转向循环时间 (低怠速)	5.7 秒	

## 维修保养加注容量

燃油箱	793 L	209.5 gal
冷却系统	120 L	31.7 gal
曲轴箱	60 L	15.9 gal
柴油机尾气处理液箱*	33 L	8.7 gal
变速箱	120 L	31.7 gal
差速器与终传动 – 前轴	186 L	49.1 gal
差速器与终传动 – 后轴	186 L	49.1 gal
液压系统出厂加注	240 L	63.4 gal
液压系统 (仅油箱)	140 L	37.0 gal

- 所有符合非道路 Tier 4 Final/Stage V 排放标准的柴油发动机都必须使用：
  - ULSD (Ultra-Low Sulfur Diesel, 超低硫柴油燃料, 含硫量不超过 15 ppm) 或 ULSD 与以下低碳强度燃油\*\* 的混合物：
    - 最高为 20% 的生物柴油 FAME (Fatty Acid Methyl Ester, 脂肪酸甲酯)\*
    - 最高为 100% 的可再生柴油、HVO (Hydrotreated Vegetable Oil, 加氢植物油) 和 GTL (Gas-to-liquid, 天然气合成油) 燃料
 有关成功应用, 请参考指南。有关详细信息, 请咨询您的 Cat 代理商或参阅“Caterpillar 机器油液建议”(SEBU6250)。
    - \* 无后处理设备的发动机可以使用高达 100% 的混合生物柴油 (如需使用高于 20% 的混合生物柴油, 请咨询您的 Cat 代理商)。
    - \*\* 低碳强度燃油排放的尾气温室气体与传统燃油基本相同。
- 对于 Tier 4 之前的发动机: Cat 发动机可兼容柴油与以下低碳强度燃油\*\* 的混合物：
  - 最高为 100% 的生物柴油 FAME (脂肪酸甲酯)\*
  - 最高为 100% 的可再生柴油、HVO (加氢植物油) 和 GTL (天然气合成油) 燃料
 有关成功应用, 请参考指南。有关详细信息, 请咨询您的 Cat 代理商或参阅“Caterpillar 机器油液建议”(SEBU6250)。
  - \* 如需使用高于 20% 的混合生物柴油, 请咨询您的 Cat 代理商。
  - \*\* 低碳强度燃油排放的尾气温室气体与传统燃油基本相同。

## 空调系统

该机器上的空调系统包含氟化温室气体制冷剂 R134a (全球增温潜势 = 1430)。该系统含有 1.8 kg 的制冷剂, 其 CO<sub>2</sub> 当量为 2.574 公吨。

## 轮轴

前部	固定
后部	耳轴
摆动角度	± 13°

## 制动器

制动器	ISO 3450:2011
-----	---------------

## 噪声性能

### Tier 4 Final/Stage V

操作员声压级 (ISO 6396:2008)	72 dB (A)
机器声功率级 (ISO 6395:2008)	113 dB (A)
操作员声压级 (ISO 6396:2008)	72 dB (A)*
机器声功率级 (ISO 6395:2008)	109 dB (A)**

### Tier 3/Stage III

操作员声压级 (ISO 6396:2008)	72 dB (A)
机器声功率级 (ISO 6395:2008)	113 dB (A)
操作员声压级 (ISO 6396:2008)	72 dB (A)*
机器声功率级 (ISO 6395:2008)	110 dB (A)**

\* 适用于在欧盟国家/地区以及遵守“欧盟指令”和“英国指令”的国家/地区销售的机器

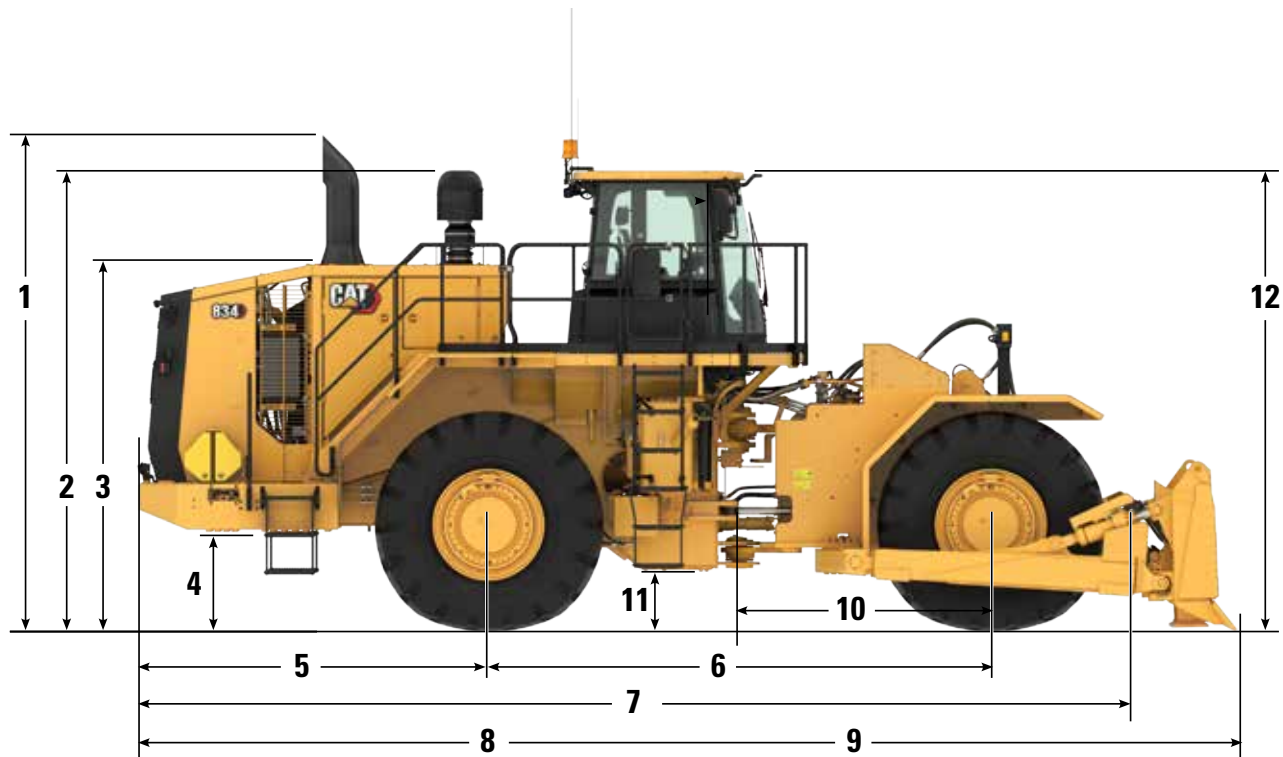
\*\* 欧盟指令“2000/14/EC”(“2005/88/EC”修订版)和英国噪音法规 2001 第 1701 号

- 按照 ISO 6395:2008 中的规定测量机器声功率级。在发动机冷却风扇转速为最大转速的 70% 时测量。
- 按照 ISO 6396:2008 中的规定测量操作员声压级别。在发动机冷却风扇转速为最大转速的 70% 时测量。
- 如果驾驶室保养不当, 或者门窗长时间处于打开状态, 或者处于嘈杂的环境中, 则在操作机器时, 可能需要实施听力保护措施。

# 834 轮式推土机技术规格

## 尺寸

所有尺寸均为近似值。



1 至排气管顶部的高度	4835 mm	15.9 ft
2 到空气滤清器顶部的高度	3895 mm	12.8 ft
3 至机罩顶部的高度	3334 mm	10.9 ft
4 保险杠离地间隙	933 mm	3.1 ft
5 后轮轴中心线至保险杠边缘的距离	3187 mm	10.5 ft
6 轴距	4550 mm	14.9 ft
7 至前轮胎的长度	8715 mm	28.4 ft
8 直铲放在地面时的长度	9927 mm	32.6 ft
9 U 铲放在地面时的长度	10470 mm	34.4 ft
10 前轮轴中心线至铰接件的距离	2275 mm	7.5 ft
11 离地间隙	531 mm	1.7 ft
12 距驾驶室顶部的高度	4184 mm	13.7 ft

## 铲刀技术规格

铲刀类型	负载能力	总宽度	高度	挖掘深度	离地间隙	最大倾斜度	重量	总工作重量
直铲	7.9 m <sup>3</sup>	5074 mm	1537 mm	557 mm	1324 mm	1270 mm	3296 kg	47206 kg
	10.3 yd <sup>3</sup>	199.8 in	60.5 in	21.0 in	52.1 in	50.0 in	7267 lb	104069 lb
通用	11.1 m <sup>3</sup>	5151 mm	1537 mm	527 mm	1338 mm	1270 mm	4654 kg	48564 kg
	14.5 yd <sup>3</sup>	202.8 in	60.5 in	20.7 in	52.7 in	50.0 in	10262 lb	107064 lb
煤炭	22.2 m <sup>3</sup>	5677 mm	2032 mm	465 mm	1178 mm	1482 mm	4390 kg	48295 kg
	29.0 yd <sup>3</sup>	223.5 in	80.0 in	18.3 in	46.4 in	58.3 in	9670 lb	106472 lb
半通用型	13.44 m <sup>3</sup>	4709 mm	1898 mm	545 mm	1112 mm	887 mm	3632 kg	47537 kg
	17.58 yd <sup>3</sup>	185.4 in	74.7 in	21.4 in	43.8 in	34.9 in	8007 lb	104809 lb

## 标准和选用设备

标准和选用设备可能不同。有关详细信息，请咨询 Cat 代理商。

	标准	选用		标准	选用
<b>电气系统</b>			<b>操作员环境 (续)</b>		
倒车警报器	✓		无线电, AM/FM/CD/MP3 蓝牙, 配有卫星 Sirius XM		✓
单相 100 安培交流发电机	✓		轮辋牵引力控制系统 (RCS)	✓	
干式蓄电池	✓		豪华型座椅	✓	
转换器, 10/15A, 24V 至 12V	✓		超豪华型座椅, 含强制空气加热和冷却、大腿部位双向调整、动力腰托和后靠垫调整、乘坐硬度调整、动态端阻尼和皮革饰面		✓
危险电压灯	✓		座椅安全带提醒器	✓	
照明系统 (LED 工作灯、检修和维修平台灯)	✓		可伸缩安全带 (76 mm (3 in) 宽)	✓	
照明系统 (高性能 LED 工作灯、检修和维修平台灯)		✓	转向和变速集成控制 (STIC™) 系统	✓	
照明系统机罩下方照明灯		✓	防紫外线玻璃	✓	
24 V 起动和充电系统	✓		配有图形信息显示屏的重要信息管理系统 (VIMS™): 外部数据端口、可自定义的操作员配置文件、循环定时器和集成式有效负载控制系统	✓	
紧急起动用起动机插座	✓		前后湿臂雨刷器/冲洗器 – 前后间歇式雨刷器	✓	
保险杠内起动机锁定装置	✓		车窗下拉遮阳板		✓
保险杠内变速箱锁定装置	✓		操作员就位	✓	
<b>操作员环境</b>			斜坡指示	✓	
空调	✓		<b>动力传动系</b>		
驾驶室预滤器		✓	防冻剂, -50°C (-58°F)		✓
加压抑噪驾驶室, 集成防滚翻保护结构 (ROPS/FOPS) 和无线电预留装置 (娱乐用), 配有天线、扬声器、转换器 (12-V/5A) 和电源端口	✓		防冻剂, 预先混合的浓度为 50% 的长效冷却液, 防冻温度低至 -34°C (-29°F)	✓	
Cat Detect (目标检测系统)		✓	自动缓速器控制	✓	
Cat 视像系统, 后视摄像头系统	✓		轴机油冷却器		✓
图形化信息显示屏, 显示实时操作信息, 执行校准以及自定义操作员设置	✓		油冷式多盘行车制动器/辅助制动器	✓	
倾斜和侧倾控制	✓		箱体排油滤网	✓	
加热器和除霜器	✓		曲轴箱护罩		✓
电喇叭	✓		按需运转的风扇	✓	
仪器、仪表: 冷却液温度、发动机时计、液压油温度、动力传动系油温	✓		电液压停车制动器	✓	
LED 警报频闪灯		✓	Cat C18 MEUI™ 柴油发动机, 涡轮增压/后冷式	✓	
驾驶室顶灯	✓		发动机制动器		✓
方向灯	✓		Wiggins 发动机机油快速更换系统		✓
饭盒和饮料杯支架	✓		地面发动机停机开关	✓	
后视镜 (安装在外部)	✓		高温环境冷却装置 – 软件		✓
加热反光镜		✓	发动机进气涡轮增压器	✓	
无线电, AM/FM/CD/MP3 Bluetooth®	✓		双级发动机进气涡轮增压器		✓
CB 无线电预留装置	✓		铝制模块化散热器 (AMR)	✓	
			自动乙醚起动机辅助装置	✓	
			电子油门锁	✓	

## 标准和选用设备

标准和选用设备可能不同。有关详细信息，请咨询 Cat 代理商。

	标准	选用		标准	选用
<b>动力传动系 (续)</b>			<b>其他可选配置</b>		
带锁止离合器 (LUC) 的叶轮离合器变矩器 (ICTC) 和轮辋牵引力控制系统 (开关和旋钮位于驾驶室内)	✓		铲斗		✓
行星动力换挡变速箱, 4 个前进挡/3 个倒档, 电子控制	✓				
手动开关和自动燃油充注	✓				
<b>其他设备</b>					
寒冷天气套件: 额外起动装置和 2 块蓄电池、缸体加热器 120V 或 240V、加热式燃油管路		✓			
基础机器价格中含轮辋折扣价	✓				
Cat 清洁排放模块 (CEM)	✓				
Cat O 形端面密封圈连接器	✓				
可锁式检修门	✓				
发动机、散热器、液压油箱的生态排放口	✓				
EZ 清洁冷却系统		✓			
燃油箱, 793 L (210 gal)	✓				
快速加注燃油系统 (Shaw-Aero)		✓			
前后行车档泥板		✓			
带销铰接牵引杆	✓				
Cat XT™ 软管	✓				
液压、转向和制动过滤/筛滤系统	✓				
按需运转的液压驱动风扇	✓				
机油取样阀	✓				
驾驶室和维修平台的后侧检修口	✓				
负载感应转向系统	✓				
胎压监控系统		✓			
脚踏装置	✓				
变速箱制动器	✓				
防破坏保护挂锁	✓				
车轮楔子		✓			



以下信息适用于配置为在本文中涉及的地区销售的最终制造时的机器。本声明的内容自发布之日起生效。但与机器功能和技术规格相关的内容如有变更，恕不另行通知。有关其他信息，请参阅机器的操作和保养手册。

如要详细了解可持续性发展和我们的当前进展情况，请访问 <https://www.caterpillar.com/en/company/sustainability>。

## 发动机

- Cat® C18 发动机提供符合美国 EPA Tier 4 Final 和欧盟 Stage V 排放标准或者美国 EPA Tier 3 和美国 EPA Tier 2 等效排放标准的配置。
  - 符合美国 EPA Tier 4 Final 和欧盟 Stage V 标准的 Cat 柴油发动机需要使用 ULSD (超低硫柴油, 含硫量不超过 15 ppm) 或 ULSD 与以下低碳强度燃油的混合物:
    - ✓ 最高为 20% 的生物柴油 FAME (脂肪酸甲酯)\*
    - ✓ 最高为 100% 的可再生柴油、HVO (加氢植物油) 和 GTL (天然气合成油) 燃料
  - 符合美国 EPA Tier 3 和美国 EPA Tier 2 等效标准的 Cat 发动机可兼容柴油与以下低碳强度燃油的混合物:
    - ✓ 最高为 100% 的生物柴油 FAME (脂肪酸甲酯)\*\*
    - ✓ 最高为 100% 的可再生柴油、HVO (加氢植物油) 和 GTL (天然气合成油) 燃料
- 有关成功应用，请参阅指南。有关详细信息，请咨询您的 Cat 代理商或参阅“Caterpillar 机器油液建议”(SEBU6250)。
- \* 无后处理设备的发动机可以使用高达 100% 的混合生物柴油。
- \*\* 如需使用生物柴油比例高于 20% 的混合燃料，请咨询您的 Cat 代理商。

## 空调系统

- 该机器上的空调系统包含氟化温室气体制冷剂 R134a (全球增温潜势 = 1430)。该系统含有 1.8 kg (3.9 lb) 的制冷剂，其 CO<sub>2</sub> 当量为 2.574 公吨 (2.837 短吨)。

## 喷漆

- 根据现有的最佳了解，喷漆中下列重金属的最大允许浓度 (以百万分率 (PPM, parts per million) 计) 为:
  - 钡 < 0.01%
  - 镉 < 0.01%
  - 铬 < 0.01%
  - 铅 < 0.01%

## 噪声性能

### Tier 4 Final/Stage V

操作员声压级 (ISO 6396:2008)	72 dB (A)
机器声功率级 (ISO 6395:2008)	113 dB (A)
操作员声压级 (ISO 6396:2008)	72 dB (A)*
机器声功率级 (ISO 6395:2008)	109 dB (A)**

### Tier 3/Stage III

操作员声压级 (ISO 6396:2008)	72 dB (A)
机器声功率级 (ISO 6395:2008)	113 dB (A)
操作员声压级 (ISO 6396:2008)	72 dB (A)*
机器声功率级 (ISO 6395:2008)	110 dB (A)**

- \* 适用于在欧盟国家/地区以及遵守“欧盟指令”和“英国指令”的国家/地区销售的机器
- \*\* 欧盟指令“2000/14/EC”(“2005/88/EC”修订版)和英国噪音法规 2001 第 1701 号

- 按照 ISO 6395:2008 中的规定测量机器声功率级。在发动机冷却风扇转速为最大转速的 70% 时测量。
- 按照 ISO 6396:2008 中的规定测量操作员声压级别。在发动机冷却风扇转速为最大转速的 70% 时测量。
- 如果驾驶室保养不当，或者门窗长时间处于打开状态，或者处于嘈杂的环境中，则在操作机器时，可能需要实施听力保护措施。

## 机油和油液

- Caterpillar 工厂使用乙烯乙二醇冷却液。Cat 柴油发动机防冻剂/冷却液 (DEAC, Diesel Engine Antifreeze/Coolant) 和 Cat 长效冷却液 (ELC, Extended Life Coolant) 可回收利用。请联系当地 Cat 代理商以获取更多信息。
- Cat Bio HYDO™ Advanced 是欧盟生态标签认证的一种可生物降解液压油。
- 可能存在其他油液，请参阅操作和保养手册或应用和安装指南，了解完整的油液建议和保养间隔。

## 功能和技术

- 以下功能和技术可能有助于节省燃油和/或减少碳排放。功能可能有所不同。有关详细信息，请咨询 Cat 代理商。
  - 发动机怠速管理系统和发动机自动怠速停机功能可降低怠速转速，最大限度地提高燃油效率
  - 自动换挡模式可根据机器速度自动升档或降档，从而优化性能并节省燃油
  - 采用负载感应液压转向系统实现精准的机器控制，装载更轻松
  - 保养周期更长，减少油液和滤清器的消耗
  - 带锁止离合器的 Cat 变矩器可以提高行驶速度，优化燃油效率，并在减少系统热量的同时避免变矩器失效





# Cat<sup>®</sup> 834

## 铲斗

### 特性

- 有两种铲斗配置可供选择：木屑和煤。
- Cat 木屑铲斗和煤铲斗拥有独特的能力，能够通过推土和每一趟负载装运，最大限度地提高您的生产率。
- 此工装机具与经过优化的特制液压系统共同使用，能够最大限度地提高机器生产率和效率。
- 双提升油缸提供与应用场合需求相匹配的液压提升能力。
- 可配备选装地面操作外摆式反转风扇，便于快速检查和轻松清洗。
- 机罩下方配备了通风系统，可打造一个中性压力环境，不仅能够防止机罩开口吸入木屑，同时还为交流发电机、电子装置和涡轮提供新鲜空气。
- 加长型顶部护罩可提高木屑铲的容量。
- 较高的地面压力降低了燃烧的风险，并最大限度地利用了存储空间。
- 由于采用橡胶轮胎，对煤或木屑的损害较小。
- 高行驶速度实现了管理多个料堆的能力。
- 铲斗设计同时具备装载和搬运功能。
- 提升和外倾设计使堆料作业变得轻松。
- 铲斗倾斜控制装置为标配，可最大限度地提高作业现场效率。

# 834 轮式推土机技术规格 – 铲斗

## 发动机

发动机型号	Cat® C18	
额定转速	1900 rpm	
峰值功率转速	1500 rpm	
总功率 – SAE J1995:2014	419 kW	562 hp
净功率 – SAE J1349:2011	370 kW	496 hp
缸径	145 mm	5.7 in
冲程	183 mm	7.2 in
排量	18.1 L	1105 in <sup>3</sup>
峰值扭矩 (1300 rpm)	2836 N·m	2092 lbf-ft
扭矩储备	52%	

- 标称净功率是指发动机配备风扇、空气滤清器、清洁排放模块和交流发电机时在发动机飞轮处提供的功率。
- 提供以下发动机配置：
  - 符合美国 EPA Tier 4 Final 和欧盟 Stage V 排放标准。
  - 美国 EPA Tier 3 等效标准。
  - 美国 EPA Tier 2 等效标准。

## 工作技术规格

煤铲斗工作重量	51103 kg	112428 lb
木屑铲斗工作重量	51290 kg	112838 lb

## 变速箱

变速箱类型	Cat 行星动力换挡	
前进 1 档	6.8 km/h	4.2 mph
前进 2 档	11.6 km/h	7.2 mph
前进 3 档	20.3 km/h	12.6 mph
前进 4 档	35.4 km/h	22.0 mph
倒车 1 档	6.8 km/h	4.2 mph
倒车 2 档	12.2 km/h	7.6 mph
倒车 3 档	21.4 km/h	13.3 mph
直接驱动前进 1 档	禁用锁止	
直接驱动前进 2 档	12.4 km/h	7.7 mph
直接驱动前进 3 档	22.1 km/h	13.7 mph
直接驱动前进 4 档	38.5 km/h	23.9 mph
直接驱动倒车 1 档	7.2 km/h	4.5 mph
直接驱动倒车 2 档	13.0 km/h	8.1 mph
直接驱动倒车 3 档	23.0 km/h	14.3 mph

- 行驶速度基于 35/65-R33 轮胎。

## 液压系统 – 提升/卸载/倾斜

提升/倾斜系统 – 回路	带 EH 的先导 LS 阀	
提升/倾斜系统	可变排量活塞	
1900 rpm 转速时的最大流量	582 L/min	153 gal/min
安全阀设定值 – 提升/倾斜	29000 kPa	4206 psi
双作用油缸：提升、缸径与冲程	170.0 mm × 6.7 in	1107 mm × 43.6 in
双作用油缸： 左侧及右侧卸载、缸径与冲程	127 mm × 5.0 in	838 mm × 33.0 in
双作用油缸：倾斜、缸径与冲程	152.4 mm × 6.0 in	953 mm × 37.5 in
先导系统	可变排量活塞	
先导最大流量	52 L/min	13.7 gal/min
先导安全阀设置	4000 kPa	580 psi

## 液压系统 – 转向

转向系统 – 回路	先导，负载感应	
转向系统 – 泵	可变排量活塞	
最大流量	250 L/min	65.8 gal/min
安全阀设定值 – 转向	24100 kPa	3495 psi
总转向角	86°	
转向循环时间（高怠速）	3.1 秒	
转向循环时间（低怠速）	5.7 秒	

## 维修保养加注容量

燃油箱	793 L	209.5 gal
冷却系统	120 L	31.7 gal
曲轴箱	60 L	15.9 gal
柴油机尾气处理液箱*	33 L	8.7 gal
变速箱	120 L	31.7 gal
差速器与终传动 – 前轴	186 L	49.1 gal
差速器与终传动 – 后轴	186 L	49.1 gal
液压系统出厂加注	240 L	63.4 gal
液压系统 (仅油箱)	140 L	37.0 gal

- 所有采用非道路 Tier 4 Final/Stage V 技术的柴油发动机都必须使用：
  - 含硫量不超过 15 ppm (mg/kg) 的超低硫柴油 (ULSD) 燃料。在与不超过 15 ppm (mg/kg) 硫的 ULSD 混合并且生物柴油原料符合 ASTM D7467 技术规格时，可以接受最高为 B20 的生物柴油混合燃料。
  - 要求使用 Cat DEO-ULS™ 或符合 Cat ECF-3、API CJ-4 和 ACEA E9 技术规格的机油。

\* 仅适用于采用 Tier 4 Final/Stage V 减排技术的机器。

## 空调系统

该机器上的空调系统包含氟化温室气体制冷剂 R134a (全球增温潜势 = 1430)。该系统含有 1.8 kg 的制冷剂，其 CO<sub>2</sub> 当量为 2.574 公吨。

## 车桥

前部	固定
后部	耳轴
摆动角度	± 13°

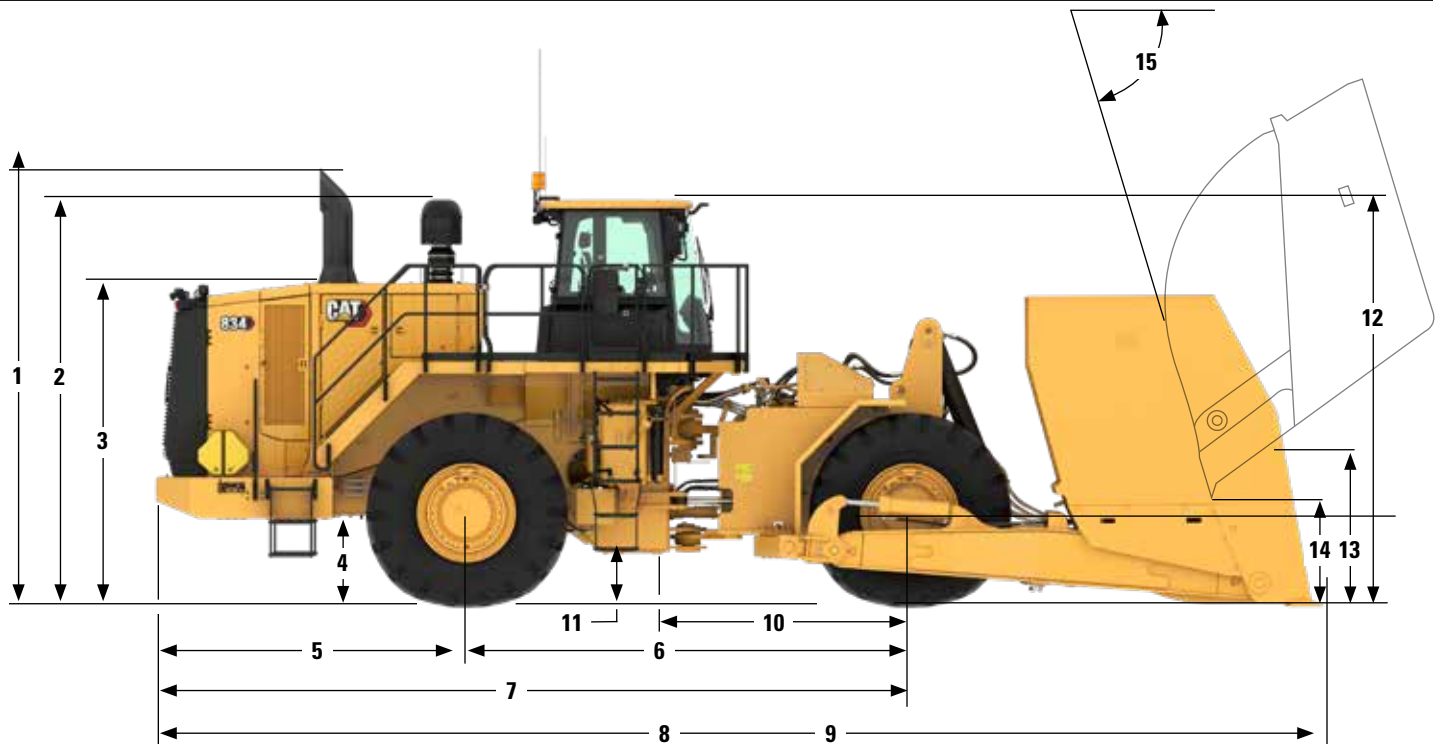
## 制动器

制动器	ISO 3450:2011
-----	---------------

# 834 轮式推土机技术规格 – 铲斗

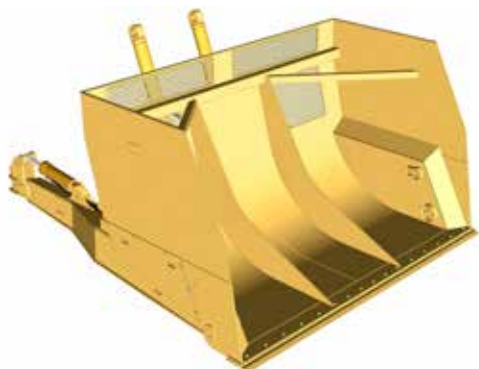
## 尺寸

所有尺寸均为近似值。



1 至排气管顶部的高度	4498 mm	14.8 ft
2 到空气滤清器顶部的高度	3895 mm	12.8 ft
3 至机罩顶部的高度	3334 mm	10.9 ft
4 地面至前轴中心	978 mm	3.2 ft
5 后轮轴中心线至保险杠边缘的距离	3187 mm	10.5 ft
6 轴距	4550 mm	14.9 ft
7 至前轮胎的长度	8715 mm	28.4 ft
8 煤铲斗放在地面时的长度	11971 mm	39.3 ft
9 木屑铲斗放在地面时的长度	11974 mm	39.3 ft
10 前轮轴中心线至铰接件的距离	2275 mm	7.5 ft
11 离地间隙	531 mm	1.7 ft
12 距驾驶室顶部的高度	4184 mm	13.7 ft
13 到回缩铲斗边缘的高度	2250 mm	7.4 ft
14 到卸载铲斗边缘的高度	1520 mm	5.0 ft
15 在最大提升高度的卸载角度	64°	

## 铲斗



大容量铲斗适用于木屑和煤炭应用场合。网筛集成到铲斗后部之后，仍然能看到铲刃。由于容量更大，因此木屑铲斗机型在顶部有额外的滤网。



两个铲斗附带了双提升油缸，提升能力更大。集成的稳定器系统确保铲斗在机器上保持稳定和集中布置。铲斗倾斜功能是标配，它提供  $\pm 15$  度的倾斜，以维持坡度条件和确保操作安全。

## 铲斗技术规格

铲斗类型	运输容量	推土容量	总宽度	高度	最大倾斜度	重量	总工作重量
煤铲斗	22.9 m <sup>3</sup>	45.9 m <sup>3</sup>	4846 mm	2382 mm	$\pm 15$ 度	9545 kg	51103 kg
	30.0 yd <sup>3</sup>	60.0 yd <sup>3</sup>	190.8 in	93.8 in		21000 lbs	112428 lbs
木屑铲斗	26.8 m <sup>3</sup>	53.3 m <sup>3</sup>	4846 mm	2692 mm	$\pm 15$ 度	9732 kg	51290 kg
	35.0 yd <sup>3</sup>	70.0 yd <sup>3</sup>	190.8 in	106.0 in		21410 lbs	112838 lbs

## 标准和选用设备

标准和选用设备可能不同。有关详细信息，请咨询 Cat 代理商。

	标准	选用		标准	选用
<b>电气系统</b>			<b>操作员环境 (续)</b>		
倒车警报器	✓		无线电, AM/FM/CD/MP3 蓝牙, 配有卫星 Sirius XM		✓
单相 100 安培交流发电机	✓		轮辋牵引力控制系统 (RCS)	✓	
干式蓄电池	✓		豪华型座椅	✓	
转换器, 10/15A, 24V 至 12V	✓		超豪华型座椅, 含强制空气加热和冷却、大腿部位双向调整、动力腰托和后靠垫调整、乘坐硬度调整、动态端阻尼和皮革饰面		✓
危险电压灯	✓		座椅安全带提醒器	✓	
照明系统 (LED 工作灯、检修和维修平台灯)	✓		可伸缩安全带 (76 mm (3 in) 宽)	✓	
照明系统 (高性能 LED 工作灯、检修和维修平台灯)		✓	转向和变速集成控制 (STIC™) 系统	✓	
照明系统机罩下方照明灯		✓	防紫外线玻璃	✓	
24 V 起动和充电系统	✓		配有图形信息显示屏的重要信息管理系统 (VIMS™): 外部数据端口、可自定义的操作员配置文件、循环定时器和集成式有效负载控制系统	✓	
紧急起动用起动机插座	✓		前后湿臂雨刷器/冲洗器 – 前后间歇式雨刷器	✓	
保险杠内起动机锁定装置	✓		车窗下拉遮阳板		✓
保险杠内变速箱锁定装置	✓		操作员就位	✓	
<b>操作员环境</b>			斜坡指示	✓	
空调	✓		<b>动力传动系</b>		
驾驶室预滤器		✓	防冻剂, -50°C (-58°F)		✓
加压抑噪驾驶室, 集成防滚翻保护结构 (ROPS/FOPS) 和无线电预留装置 (娱乐用), 配有天线、扬声器、转换器 (12-V/5A) 和电源端口	✓		防冻剂, 预先混合的浓度为 50% 的长效冷却液, 防冻温度低至 -34°C (-29°F)	✓	
Cat Detect (目标检测系统)		✓	自动缓速器控制	✓	
Cat 视像系统, 后置摄像头系统	✓		轴机油冷却器		✓
图形化信息显示屏, 显示实时操作信息, 执行校准以及自定义操作员设置	✓		油冷式多盘行车制动器/辅助制动器	✓	
倾斜和侧倾控制	✓		箱体排油滤网	✓	
第 3 功能阀控制	✓		曲轴箱护罩		✓
加热器和除霜器	✓		按需运转的风扇	✓	
电喇叭	✓		电液压力制动器	✓	
仪器、仪表: 冷却液温度、发动机时计、液压油温度、动力传动系油温	✓		Cat C18 MEUI™ 柴油发动机, 涡轮增压/后冷式	✓	
LED 警报频闪灯		✓	发动机制动器		✓
驾驶室顶灯	✓		Wiggins 发动机机油快速更换系统		✓
方向灯	✓		地面发动机停机开关	✓	
饭盒和饮料杯支架	✓		高温环境冷却装置 – 软件		✓
后视镜 (安装在外部)	✓		发动机进气涡轮增压器	✓	
加热反光镜		✓	双级发动机进气涡轮增压器		✓
无线电, AM/FM/CD/MP3 Bluetooth®	✓		铝制模块化散热器 (AMR)	✓	
CB 无线电预留装置	✓		自动乙醚起动机辅助装置	✓	
			电子油门锁	✓	

## 标准和选用设备

标准和选用设备可能不同。有关详细信息，请咨询 Cat 代理商。

	标准	选用		标准	选用
<b>动力传动系 (续)</b>			<b>其他可选配置</b>		
带锁止离合器 (LUC) 的叶轮离合器变矩器 (ICTC) 和轮辋牵引力控制系统	✓		铲斗	✓	
行星动力换挡变速箱, 4 个前进挡/3 个倒档, 电子控制	✓				
手动开关和自动燃油充注	✓				
<b>其他设备</b>					
寒冷天气套件: 额外起动装置和 2 块蓄电池、缸体加热器 120V 或 240V、加热式燃油管路		✓			
基础机器价格中含轮辋折扣价	✓				
Cat 清洁排放模块 (CEM)	✓				
Cat O 形端面密封圈连接器	✓				
可锁式检修门	✓				
发动机、散热器、液压油箱的生态排放口	✓				
EZ 清洁冷却系统		✓			
燃油箱, 793 L (210 gal)	✓				
快速加注燃油系统 (Shaw-Aero)		✓			
前后行车档泥板		✓			
带销铰接牵引杆	✓				
Cat XT™ 软管	✓				
液压、转向和制动过滤/筛滤系统	✓				
按需运转的液压驱动风扇	✓				
机油取样阀	✓				
驾驶室和维修平台的后侧检修口	✓				
负载感应转向系统	✓				
胎压监控系统		✓			
脚踏装置	✓				
变速箱制动器	✓				
防破坏保护挂锁	✓				
车轮楔子		✓			





有关 Cat 产品、代理商服务和行业解决方案的更详尽的信息，请访问我们的网站：[www.cat.com](http://www.cat.com)。

材料和技术规格如有变更，恕不另行通知。图中所示的机器可能包括附加设备。请咨询 Cat 代理商，了解可用的选件。

© 2023 Caterpillar。保留所有权利。CAT、CATERPILLAR、LET'S DO THE WORK 及其相应的徽标、VIMS、XT、HYDO、ADEM、DEO-ULS、STIC、MEUI、“Caterpillar Corporate Yellow”、“Power Edge”和 Cat “Modern Hex” 商业外观以及此处所使用的企业和产品标识是 Caterpillar 的商标，未经许可，不得使用。

ACXQ3622-01 (10-2023)  
替换：ACXQ3622-00  
版本号：11A  
(Global)

