



# 834

## Trator de Rodas

# Especificações Técnicas

As configurações e os recursos podem variar por região. Consulte o revendedor Cat® para saber sobre a disponibilidade na sua região.

## Sumário

<b>Especificações</b> .....	<b>2</b>
Motor.....	2
Especificação de Operação .....	2
Transmissão.....	2
Sistema Hidráulico – Levantamento/Inclinação .....	2
Sistema Hidráulico - Direção .....	2
Capacidades de Reabastecimento em Serviço.....	3
Sistema de Ar-condicionado .....	3
Eixos .....	3
Freios.....	3
Desempenho de Ruído.....	3
Dimensões .....	4
Especificações da Lâmina.....	5
<b>Equipamentos Padrão e Opcional</b> .....	<b>6</b>
<b>Declaração Ambiental do 834</b> .....	<b>8</b>

# Especificações do Trator de Rodas 834

## Motor

Modelo do Motor	Cat® C18	
Velocidade Nominal	1.900 rpm	
Velocidade da Potência de Pico	1.500 rpm	
Potência Bruta - SAE J1995:2014	419 kW	562 hp
Potência Líquida - SAE J1349:2011	370 kW	496 hp
Diâmetro interno	145 mm	5,7 pol
Curso	183 mm	7,2 pol
Deslocamento	18,1 l	1.105 pol <sup>3</sup>
Torque de Pico (1,300 rpm)	2.836 Nm	2.092 lb-pé
Aumento de Torque	52%	

- A potência líquida anunciada é a potência disponível no volante do motor quando o motor está equipado com ventilador, filtro de ar, módulo de emissões limpas e alternador.
- As seguintes configurações de motor estão disponíveis:
  - Atende aos padrões de emissões do Tier 4 Final da EPA (Environmental Protection Agency, Agência de Proteção Ambiental) dos EUA e do Estágio V da UE.
  - Configuração não certificada equivalente ao Tier 3 da EPA dos EUA.

## Especificação de Operação

Peso operacional	47.750 Kg	105.271 lb
Capacidades da Lâmina	7,9-22,2 m <sup>3</sup>	10,3-29 yd <sup>3</sup>

## Transmissão

Tipo de Transmissão	Transmissão Power Shift Planetária Cat	
Avanço em 1 <sup>a</sup>	6,8 km/h	4,2 mph
Avanço em 2 <sup>a</sup>	11,6 km/h	7,2 mph
Avanço em 3 <sup>a</sup>	20,3 km/h	12,6 mph
Avanço em 4 <sup>a</sup>	35,4 km/h	22,0 mph
Ré em 1 <sup>a</sup>	6,8 km/h	4,2 mph
Ré em 2 <sup>a</sup>	12,2 km/h	7,6 mph
Ré em 3 <sup>a</sup>	21,4 km/h	13,3 mph
Acionamento Direto - Avanço em 1 <sup>a</sup>	Travamento desativado	
Acionamento Direto - Avanço em 2 <sup>a</sup>	12,4 km/h	7,7 mph
Acionamento Direto - Avanço em 3 <sup>a</sup>	22,1 km/h	13,7 mph
Acionamento Direto - Avanço em 4 <sup>a</sup>	38,5 km/h	23,9 mph
Acionamento Direto - Ré em 1 <sup>a</sup>	7,2 km/h	4,5 mph
Acionamento Direto - Ré em 2 <sup>a</sup>	13 km/h	8,1 mph
Acionamento Direto - Ré em 3 <sup>a</sup>	23 km/h	14,3 mph

- Velocidades de percurso com base no pneu 35/65-R33.

## Sistema Hidráulico - Levantamento/Inclinação

Sistema de Levantamento/Inclinação - Circuito	Válvula LS operada por piloto com EH	
Sistema de Levantamento/Inclinação	Pistão de deslocamento variável	
Fluxo Máximo a 1.900 rpm	582 l/min	153 gal/min
Ajuste da Válvula de Alívio - Levantamento/Inclinação	32.000 kPa	4,641 lb/pol <sup>2</sup>
Cilindros, Duplo Efeito: Levantamento, Diâmetro Interno e Curso	139,75 mm × 1.021 mm	5,5 pol × 40,2 pol
Cilindros, Duplo Efeito: Inclinação à Esquerda e à Direita, Diâmetro Interno e Curso	140 mm × 230 mm	5,5 pol × 9,1 pol
Sistema Piloto	Pistão de deslocamento variável	
Fluxo Máximo do Piloto	52 l/min	13,7 gal/min
Regulagem da Válvula de Alívio Piloto	4.000 kPa	580 lb/pol <sup>2</sup>

## Sistema Hidráulico - Direção

Sistema de Direção - Circuito	Piloto, detecção de carga	
Sistema de Direção - Bomba	Pistão, deslocamento variável	
Fluxo Máximo	250 l/min	65,8 gal/min
Ajuste da Válvula de Alívio - Direção	24.100 kPa	3.495 lb/pol <sup>2</sup>
Ângulo Total de Direção	86°	
Tempo de Ciclo de Direção (marcha lenta alta)	3,1 segundos	
Tempo de Ciclo de Direção (marcha lenta baixa)	5,7 segundos	

## Capacidades de Reabastecimento de Serviço

Tanque de Combustível	793 l	209,5 gal
Sistema de arrefecimento	120 l	31,7 gal
Cárter	60 l	15,9 gal
Tanque de Fluido de Escape Diesel*	33 l	8,7 gal
Transmissão	120 l	31,7 gal
Diferenciais e Comandos Finais - Frontais	186 l	49,1 gal
Diferenciais e Comandos Finais - Traseiros	186 l	49,1 gal
Enchimento do Sistema Hidráulico na Fábrica	240 l	63,4 gal
Sistema Hidráulico (somente tanque)	140 l	37 gal

- Todos os motores diesel de Tier 4 Final/Estágio V não rodoviários devem usar:
  - ULSD (Ultra-Low-Sulfur Diesel, Diesel com teor de enxofre ultrabaixo) com 15 ppm de enxofre ou menos ou ULSD misturado com os seguintes combustíveis\*\* de intensidade de carbono mais baixa de até:
    - 20% biodiesel FAME (Fatty Acid Methyl Ester, Éster Metílico de Ácido Graxo)\*
    - 100% de diesel renovável, HVO (Hydrotreated Vegetable Oil, Óleo Vegetal Hidrotratado) e GTL (Gas-To-Liquid, Gás para Líquido). Consulte as diretrizes para uma aplicação bem-sucedida. Consulte o revendedor Cat ou as "Recomendações dos Fluidos de Máquina da Caterpillar" (SEBU6250) para saber detalhes.
  - \* Motores sem dispositivos pós-tratamento podem usar misturas mais altas, até 100% de biodiesel (para usar misturas mais altas do que 20% de biodiesel, consulte o revendedor Cat).
  - \*\* As emissões de gases do efeito estufa do escapamento provenientes de combustíveis com teor de carbono mais baixo são basicamente iguais às dos combustíveis tradicionais.
- Para motores pré-Tier 4: os motores Cat são compatíveis com combustível diesel misturado com os seguintes combustíveis\*\* de menor intensidade de carbono até:
  - 100% biodiesel FAME (Éster Metílico de Ácido Graxo)\*
  - 100% de diesel renovável, HVO (Óleo Vegetal Hidrotratado) e GTL (Gás para Líquido). Consulte as diretrizes para uma aplicação bem-sucedida. Consulte o revendedor Cat ou as "Recomendações dos Fluidos de Máquina da Caterpillar" (SEBU6250) para saber detalhes.
  - \* Para usar misturas com mais de 20% de biodiesel, consulte o revendedor Cat.
  - \*\* As emissões de gases do efeito estufa do escapamento provenientes de combustíveis com teor de carbono mais baixo são basicamente iguais às dos combustíveis tradicionais.

## Sistema de Ar-condicionado

- O sistema de ar-condicionado desta máquina contém o refrigerante com gás de efeito estufa fluorado R134a ou R1234yf. Consulte o rótulo ou manual de instruções para identificação do gás.
- Se equipado com R134a (Potencial de Aquecimento Global = 1.430), o sistema contém 1,8 kg (3,9 lb) de refrigerante, o que representa uma equivalência de CO<sub>2</sub> de 2,574 toneladas métricas (2,837 toneladas).

## Eixos

Frontal	Fixo
Traseiro	Munhão
Ângulo de Oscilação	±13°

## Freios

Freios	ISO 3450:2011
--------	---------------

## Desempenho de Ruído

### Final do Tier 4/Estágio V

Nível de Pressão Sonora para o Operador (ISO 6396:2008)	72 dB(A)
Nível de Potência Sonora da Máquina (ISO 6395:2008)	113 dB(A)
Nível de Pressão Sonora para o Operador (ISO 6396:2008)	72 dB(A)*
Nível de Potência Sonora da Máquina (ISO 6395:2008)	109 dB(A)**

### Tier 3/Estágio IIIA

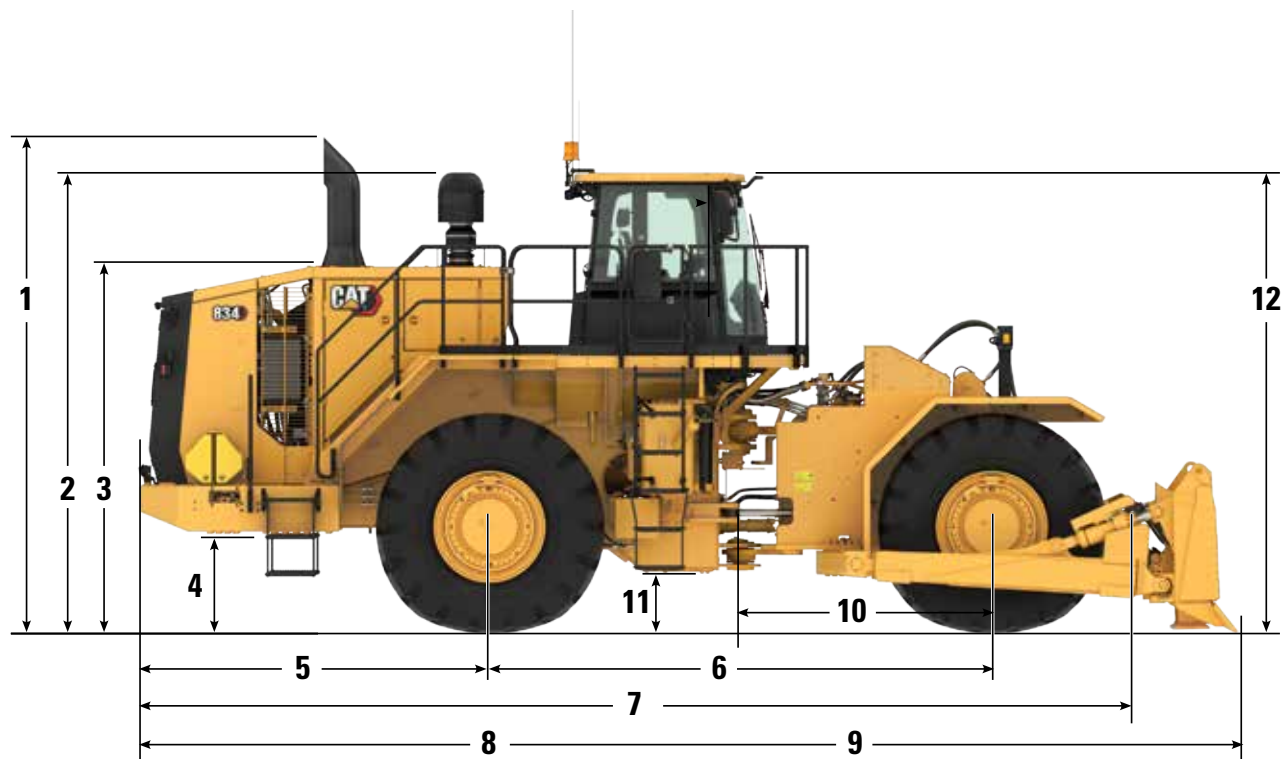
Nível de Pressão Sonora para o Operador (ISO 6396:2008)	72 dB(A)
Nível de Potência Sonora da Máquina (ISO 6395:2008)	113 dB(A)
Nível de Pressão Sonora para o Operador (ISO 6396:2008)	72 dB(A)*
Nível de Potência Sonora da Máquina (ISO 6395:2008)	110 dB(A)**

- \* Para máquinas em países da União Europeia e em países que adotam as "Diretivas da UE" e "Diretivas do Reino Unido"
- \*\* Diretiva da União Europeia "2000/14/CE" conforme aditado por "2005/88/EC" e Regulamentação de Ruído do Reino Unido 2001 N° 1701
- O nível de potência sonora da máquina foi medido de acordo com a ISO 6395:2008. A medida foi realizada com 70% da velocidade máxima do ventilador de arrefecimento do motor.
- O nível de pressão sonora do operador foi medido de acordo com a ISO 6396:2008. A medida foi realizada com 70% da velocidade máxima do ventilador de arrefecimento do motor.
- Pode ser necessário usar protetores auriculares quando a máquina for operada com uma cabine sem a manutenção apropriada ou quando as portas ou janelas ficarem abertas durante longos períodos de tempo ou a máquina se encontrar em ambiente ruidoso.

# Especificações do Trator de Rodas 834

## Dimensões

Todas as dimensões são aproximadas.



1	Altura até o Topo do Tubo de Escape	4.835 mm	15,9 pés
2	Altura até a Parte Superior do Filtro de Ar	3.895 mm	12,8 pés
3	Altura até a Parte Superior do Capô	3.334 mm	10,9 pés
4	Vão Livre Sobre o Solo até o Para-choque	933 mm	3,1 pés
5	Linha Central do Eixo Traseiro até a Borda do Para-choque	3.187 mm	10,5 pés
6	Distância entre Eixos	4.550 mm	14,9 pés
7	Comprimento até o Pneu Dianteiro	8.715 mm	28,4 pés
8	Comprimento da Lâmina Reta no Solo	9.927 mm	32,6 pés
9	Comprimento da Lâmina Universal no Solo	10.470 mm	34,4 pés
10	Linha Central do Eixo Frontal até o Engate	2.275 mm	7,5 pés
11	Vão livre sobre o solo	531 mm	1,7 pés
12	Altura até a Parte Superior da Cabine	4.184 mm	13,7 pés

## Especificações da Lâmina

Tipo de Lâmina	Capacidade	Largura Total	Altura	Profundidade de Escavação	Vão livre sobre o solo	Inclinação Máxima	Peso	Peso Operacional Total
Reto	7,9 m <sup>3</sup> 10,3 yd <sup>3</sup>	5.074 mm 199,8 pol	1.537 mm 60,5 pol	557 mm 21 pol	1.324 mm 52,1 pol	1.270 mm 50 pol	3.296 kg 7.267 lb	47.206 Kg 104.069 lb
Universal	11,1 m <sup>3</sup> 14,5 yd <sup>3</sup>	5.151 mm 202,8 pol	1.537 mm 60,5 pol	527 mm 20,7 pol	1.338 mm 52,7 pol	1.270 mm 50 pol	4.654 kg 10.262 lb	48.564 Kg 107.064 lb
Carvão	22,2 m <sup>3</sup> 29 yd <sup>3</sup>	5.677 mm 223,5 pol	2.032 mm 80 pol	465 mm 18,3 pol	1.178 mm 46,4 pol	1.482 mm 58,3 pol	4390 kg 9.670 lb	48.295 Kg 106.472 lb
Semiuniversal	13,44 m <sup>3</sup> 17,58 yd <sup>3</sup>	4.709 mm 185,4 pol	1.898 mm 74,7 pol	545 mm 21,4 pol	1112 mm 43,8 pol	887 mm 34,9 pol	3.632 kg 8.007 lb	47.537 kg 104.809 lb

# Equipamentos Padrão e Opcional do Trator de Rodas 834

## Equipamentos Padrão e Opcional

Os equipamentos padrão e opcional podem variar. Consulte o revendedor Cat® para obter detalhes.

	Padrão	Opcional		Padrão	Opcional
<b>SISTEMA ELÉTRICO</b>			<b>COMPARTIMENTO DO OPERADOR (CONTINUAÇÃO)</b>		
Alarme, marcha à ré	✓		Rádio, AM/FM/CD/MP3 Bluetooth com Satellite SiriusXM		✓
Alternador, único 100 A	✓		Sistema de Controle da Força de Tração nas Rodas (RCS, Rimpull Control System)	✓	
Tomada de partida auxiliar	✓		Assento, Deluxe	✓	
Baterias, secas	✓		Assento, Premium Plus com aquecimento e resfriamento de ar forçado, ajuste das coxas nas duas direções, ajuste elétrico no reforço das costas e na lombar, ajuste de rigidez, amortecimento dinâmico da extremidade e acabamento em couro		✓
Conversor, 10/15 A, 24 V a 12 V	✓		Alarme sonoro do cinto de segurança	✓	
Luz de perigo de tensão	✓		Cinto de segurança retrátil de 76 mm (3 pol) de largura	✓	
Sistema de iluminação (luzes de trabalho de LED [Light Emitting Diode, Diodo Emissor de Luz], acesso e iluminação à plataforma de manutenção)	✓		Sistema de Controle Integrado de Direção e Transmissão (STIC™, Steering and Transmission Integrated Control)	✓	
Sistema de iluminação (luzes de trabalho de LED de Alto Desempenho, acesso e iluminação à plataforma de manutenção)		✓	Óculos UV (Ultra Violet, Com Proteção Ultravioleta)	✓	
Sistema de iluminação sob o capô, iluminação de manutenção		✓	Sistema de Gerenciamento de Informações Vitais (VIMST™, Vital Information Management System) com tela de informações gráficas: porta de dados externa, perfis personalizáveis do operador, cronômetro do ciclo, sistema de controle de carga útil integrado	✓	
Sistema de carregamento e partida, 24 V	✓		Limpadores/lavadores de braço úmido (frontal e traseiro) - limpadores intermitentes frontal e traseiro	✓	
Bloqueio do motor de partida no para-choque	✓		Visor retrátil da persiana		✓
Bloqueio da transmissão no para-choque	✓		Presença do Operador	✓	
<b>COMPARTIMENTO DO OPERADOR</b>			Indicação de Inclinação	✓	
Ar-condicionado	✓		<b>TREM DE FORÇA</b>		
Pré-filtro da cabine		✓	Anticongelante, -50 °C (-58 °F)		✓
Cabine, insonorizada e pressurizada, estrutura protetora contra acidentes de capotagem/estrutura protetora contra queda de objetos (ROPS, Rollover Protective Structure/FOPS, Falling Objects Protective Structure) integrada, pronta para instalação de rádio para entretenimento, inclui antena, alto-falantes e conversor (12 V, 5 A) e porta de alimentação	✓		Anticongelante, concentração pré-misturada de 50% de líquido arrefecedor de vida útil prolongada com proteção contra congelamento a -34 °C (-29 °F)	✓	
Cat® Detect (sistema de detecção de objetos)		✓	Controle Automático de Retardo	✓	
Cat Vision, sistema de câmeras de visão traseira	✓		Arrefecedor de óleo do eixo		✓
Exibição de informações gráficas, exibe informações operacionais em tempo real, executa calibrações e personaliza as configurações do operador	✓		Freios arrefecidos a óleo, de discos múltiplos, de serviço/secundários	✓	
Inclinação, controles de ponta	✓		Telas do dreno da caixa	✓	
Aquecedor e desembaçador	✓		Protetores do cárter		✓
Buzina, elétrica	✓		Ventilador	✓	
Instrumentação, medidores: temperatura do líquido arrefecedor, horômetro do motor, temperatura do fluido hidráulico, temperatura do óleo do trem de força	✓		Freio de estacionamento eletro-hidráulico	✓	
Estroboscópica de advertência de LED		✓	Motor, Cat C18 MEUI™ (Mechanical Electronic Unit Injector, Unidade Injetora Eletrônica Acionada Mecanicamente), diesel, turboalimentado/ pós-arrefecido	✓	
Luz, cabine, teto	✓		Freio do motor		✓
Luzes, direcionais	✓		Sistema de troca de óleo do motor, alta velocidade, Wiggins		✓
Porta-marmita e porta-bebidas	✓		Interruptor de desligamento do motor no nível do solo	✓	
Espelhos, retrovisores (instalados na parte externa)	✓		Arrefecimento em alta temperatura ambiente - software		✓
Espelhos, aquecidos		✓	Pré-filtro da turbina, entrada de ar do motor	✓	
Rádio, AM/FM/CD/MP3 Bluetooth®	✓		Pré-filtro da turbina, entrada de ar do motor de estágio duplo		✓
Rádio, pronto para instalação de CB (Citizens' Band, Banda do Cidadão)	✓		Radiador, Alumínio Modular (AMR, Aluminum Modular Radiator)	✓	
			Auxílio de partida, éter, automático	✓	
			Bloqueio do acelerador, eletrônico	✓	

# Equipamentos Padrão e Opcional do Trator de Rodas 834

## Equipamentos Padrão e Opcional

Os equipamentos padrão e opcional podem variar. Consulte o revendedor Cat para obter detalhes.

	Padrão	Opcional		Padrão	Opcional
<b>TREM DE FORÇA (CONTINUAÇÃO)</b>			<b>EQUIPAMENTO ADICIONAL (CONTINUAÇÃO)</b>		
Conversor de Torque da Embreagem do Rotor (ICTC, Impeller Clutch Torque Converter) com Embreagem de Travamento (LUC, Lock-up Clutch e Sistema de Controle da Força de Tração (interruptor e mostrador na cabine)	✓		Engate, barra de tração com pino	✓	
Transmissão, Power Shift planetária, controle eletrônico 4F/3R	✓		Mangueiras, Cat XT™	✓	
Interruptor manual e escorva do combustível automática	✓		Sistema hidráulico, de direção e de filtragem/triagem do freio	✓	
<b>EQUIPAMENTO ADICIONAL</b>			Ventilador acionado hidraulicamente	✓	
Pacote para clima frio: motor de partida adicional e 2 baterias, aquecedor do bloco do motor 120 V ou 240 V, tubulações de combustível aquecidas		✓	Válvulas de amostragem de óleo	✓	
O preço de base da máquina inclui uma variação para o aro	✓		Acesso traseiro à cabine e à plataforma de serviço	✓	
Módulo de Emissões Limpas (CEM, Clean Emission Module) Cat	✓		Direção, detecção de carga	✓	
Acoplamentos, anéis selos faciais Cat	✓		Sistema de Monitoramento da Pressão dos Pneus		✓
Portas, acesso para manutenção (travamento)	✓		Protetores para os pés	✓	
Drenos ecológicos para motor, radiador, reservatório hidráulico	✓		Freio de transmissão	✓	
Sistema de arrefecimento EZ Clean		✓	Cadeados de proteção contra vandalismo	✓	
Tanque de combustível, 793 l (210 gal)	✓		Escoras das rodas		✓
Sistema de combustível de enchimento rápido (Shaw-Aero)		✓			
Para-lamas rodoviários frontal e traseiro		✓			



# Declaração Ambiental do 834

As informações a seguir se aplicam à máquina no momento da manufatura final conforme configurada para venda nas regiões cobertas neste documento. O conteúdo desta declaração é válido a partir da data de emissão; no entanto, o conteúdo relacionado aos recursos e às especificações da máquina está sujeito à alteração sem aviso. Para obter mais informações, consulte o Manual de Operação e Manutenção da máquina.

Para obter mais informações sobre sustentabilidade em ação e sobre o nosso progresso, acesse <https://www.caterpillar.com/en/company/sustainability>.

## Motor

- O motor Cat® C18 está disponível em configurações que atendem aos padrões de emissões Tier 4 Final da EPA dos EUA e Estágio V da UE ou não certificadas equivalente ao Tier 3 da EPA dos EUA.
- Os motores diesel Cat de Tier 4 Final da EPA dos EUA devem usar o combustível ULSD (Ultra-low Sulfur Diesel, Diesel com Enxofre Ultrabaixo) com 15 ppm de enxofre ou menos ou ULSD misturado com os seguintes combustíveis de intensidade mais baixa de carbono até:
  - ✓ 20% de biodiesel FAME (Fatty Acid Methyl Ester, Ester Metílico de Ácido Graxo)\*
  - ✓ 100% de diesel renovável, HVO e combustíveis GTL
- Os motores Cat equivalentes ao Tier 3 da EPA dos EUA e ao Estágio II da UE são compatíveis com combustível diesel misturado com seguintes combustíveis de intensidade de carbono mais baixa de até:
  - ✓ 100% de biodiesel FAME (Éster Metílico de Ácido Graxo)\*\*
  - ✓ 100% de diesel renovável, HVO e combustíveis GTL

Consulte as diretrizes para aplicar corretamente. Consulte o revendedor Cat ou as "Recomendações dos Fluidos de Máquina da Caterpillar" (SEBU6250) para saber detalhes.

*\*Motores sem dispositivos de pós-tratamento podem usar misturas mais altas, até 100% de biodiesel.*

*\*\*Para uso de misturas maiores que 20% de biodiesel, consulte o revendedor Cat.*

## Sistema de Ar-condicionado

- O sistema de ar-condicionado desta máquina contém o refrigerante com gás de efeito estufa fluorado R134a ou R1234yf. Consulte o rótulo ou manual de instruções para identificação do gás.
- Se equipado com R134a (Potencial de Aquecimento Global = 1.430), o sistema contém 1,8 kg (3,9 lb) de refrigerante, o que representa uma equivalência de CO<sub>2</sub> de 2,574 toneladas métricas (2,837 toneladas).

## Pintura

- Com base no melhor conhecimento disponível, a concentração máxima permitida, mensurada em partes por milhão (PPM, Parts Per Million) dos seguintes metais pesados na pintura são:
  - Bário < 0,01%
  - Cádmio < 0,01%
  - Cromo < 0,01%
  - Chumbo < 0,01%

## Desempenho do Ruído

### Final do Tier 4/Estágio V

Nível de Pressão Sonora para o Operador (ISO 6396:2008)	72 dB(A)
Nível de Potência Sonora da Máquina (ISO 6395:2008)	113 dB(A)
Nível de Pressão Sonora para o Operador (ISO 6396:2008)	72 dB(A)*
Nível de Potência Sonora da Máquina (ISO 6395:2008)	109 dB(A)**

### Tier 3/Estágio IIIA

Nível de Pressão Sonora para o Operador (ISO 6396:2008)	72 dB(A)
Nível de Potência Sonora da Máquina (ISO 6395:2008)	113 dB(A)
Nível de Pressão Sonora para o Operador (ISO 6396:2008)	72 dB(A)*
Nível de Potência Sonora da Máquina (ISO 6395:2008)	110 dB(A)**

\* Para máquinas em países da União Europeia e em países que adotam as "Diretivas da UE" e "Diretivas do Reino Unido"

\*\* Diretiva da União Europeia "2000/14/CE" conforme adotado por "2005/88/EC" e Regulamentação de Ruído do Reino Unido 2001 N° 1701

- O nível de potência sonora da máquina foi medido de acordo com a ISO 6395:2008. A medida foi realizada com 70% da velocidade máxima do ventilador de arrefecimento do motor.
- O nível de pressão sonora do operador foi medido de acordo com a ISO 6396:2008. A medida foi realizada com 70% da velocidade máxima do ventilador de arrefecimento do motor.
- Pode ser necessário usar protetores auriculares quando a máquina for operada com uma cabine sem a manutenção apropriada ou quando as portas ou janelas ficarem abertas durante longos períodos de tempo ou a máquina se encontrar em ambiente ruidoso.

## Óleos e Fluidos

- A fábrica da Caterpillar abastece com líquidos arrefecedores de etileno glicol. O Anticongelante/Líquido Arrefecedor para Motor Diesel (DEAC, Diesel Engine Antifreeze/Coolant) Cat e o Líquido Arrefecedor de Vida Útil Prolongada (ELC, Extended Life Coolant) Cat podem ser reciclados. Consulte o revendedor Cat para obter mais informações.
- Cat Bio HYDO™ Advanced é um fluido hidráulico biodegradável aprovado pelo Rótulo Ecológico da União Europeia.
- É provável que estejam presentes fluidos adicionais. Consulte o Manual de Operação e Manutenção ou a Guia de Aplicação e Instalação para recomendações completas do fluido e intervalos de manutenção.

## Recursos e Tecnologia

- Os seguintes recursos e tecnologias podem contribuir para a economia de combustível e/ou redução de carbono. Os recursos podem variar. Consulte o revendedor Cat para obter detalhes.
  - O Sistema de Gerenciamento da Marcha Lenta do Motor e o Desligamento Automático em Marcha Lenta do Motor reduzem a RPM em marcha lenta e maximizam a eficiência de combustível
  - Modo de mudança de marcha automática para aumentar ou diminuir a marcha automaticamente com base na velocidade da máquina, otimizando o desempenho e economizando combustível
  - O sistema de direção hidráulica de detecção de carga proporciona controle preciso da máquina para facilitar o carregamento
  - Intervalos de manutenção estendidos reduzem o consumo dos filtros e de fluidos
  - O conversor de torque Cat com embreagem de travamento aumenta as velocidades de percurso, otimiza a eficiência de combustível e elimina as perdas do conversor de torque, além de diminuir o aquecimento do sistema





オフロード法2014年  
基準適合

Para obter informações completas sobre produtos Cat, serviços de revendedores e soluções industriais, visite nosso site [www.cat.com](http://www.cat.com).

Os materiais e as especificações estão sujeitos a mudanças sem aviso prévio. As máquinas ilustradas nas fotos podem incluir equipamentos adicionais. Consulte o revendedor Cat para ver as opções disponíveis.

© 2025 Caterpillar. Todos os Direitos Reservados. CAT, CATERPILLAR, LET'S DO THE WORK, os respectivos logotipos, VIMS, XT, HYDO, ADEM, DEO-ULS, STIC, MEUI, "Caterpillar Corporate Yellow", as identidades visuais "Power Edge" e Cat "Modern Hex", assim como a identidade corporativa e de produtos aqui usada, são marcas registradas da Caterpillar e não podem ser usadas sem permissão.

APXQ3622-02 (4-2025)  
Substitui APXQ3622-01  
Número de Fabricação: 11B  
(Global)

