



834

Radozer

Technische Daten

Konfigurationen und Funktionen können je nach Region unterschiedlich sein. Bitte wenden Sie sich bezüglich der Verfügbarkeit in Ihrer Region an Ihren Cat®-Händler.

Inhaltsverzeichnis

Technische Daten	2
Motor	2
Betriebsdaten	2
Getriebe	2
Hydrauliksystem – Heben/Kippen	2
Hydrauliksystem – Lenkung	2
Füllmengen	3
Klimaanlagensystem	3
Achsen	3
Bremsen	3
Geräuschpegel	3
Abmessungen	4
Technische Daten – Planierschild	5
Standard- und Sonderausrüstung	6
Umwelterklärung zum Modell 834	8
Technische Daten – Flachschaufellader	9
Motor	10
Betriebsdaten	10
Getriebe	10
Hydrauliksystem – Heben/Entleeren/Kippen	10
Hydrauliksystem – Lenkung	10
Füllmengen	11
Klimaanlagensystem	11
Achsen	11
Bremsen	11
Abmessungen	12
Technische Daten – Schaufeln	13
Standard- und Sonderausrüstung	14

Technische Daten Raddozer 834

Motor

Motormodell	Cat® C18B	
Nenn Drehzahl	1900/min	
Drehzahl bei Spitzenleistung	1500/min	
Bruttoleistung – SAE J1995:2014	419 kW	562 hp
Nettoleistung – SAE J1349:2011	370 kW	496 hp
Bohrung	145 mm	5,7"
Hub	183 mm	7,2"
Hubraum	18,1 l	1.105 in ³
Max. Drehmoment (1300/min)	2836 N·m	2092 lbf·ft
Drehmomentanstieg	52 %	

- Die angegebene Nettoleistung wurde am Motorschwungrad gemessen. Bei der Messung war der Motor mit Lüfter, Luftfilter, Modul für saubere Emissionen und Drehstromgenerator ausgerüstet.
- Die folgenden Motorkonfigurationen sind verfügbar:
 - Erfüllt die Emissionsgrenzwerte gemäß EPA Tier 4 Final (USA) und Stufe V (EU)
 - Entspricht EPA Tier 3 (USA).
 - Entspricht EPA Tier 2 (USA).

Betriebsdaten

Einsatzgewicht	47750 kg	105.271 lb
Schildkapazität	7,9-22,2 m ³	10,3-29,0 yd ³

Getriebe

Getriebetyp	Cat-Planetenlastschaltgetriebe	
Vorwärts 1	6,8 km/h	4,2 mph
Vorwärts 2	11,6 km/h	7,2 mph
Vorwärts 3	20,3 km/h	12,6 mph
Vorwärts 4	35,4 km/h	22,0 mph
Rückwärts 1	6,8 km/h	4,2 mph
Rückwärts 2	12,2 km/h	7,6 mph
Rückwärts 3	21,4 km/h	13,3 mph
Direktantrieb – Vorwärts 1	Überbrückung deaktiviert	
Direktantrieb – Vorwärts 2	12,4 km/h	7,7 mph
Direktantrieb – Vorwärts 3	22,1 km/h	13,7 mph
Direktantrieb – Vorwärts 4	38,5 km/h	23,9 mph
Direktantrieb – Rückwärts 1	7,2 km/h	4,5 mph
Direktantrieb – Rückwärts 2	13,0 km/h	8,1 mph
Direktantrieb – Rückwärts 3	23,0 km/h	14,3 mph

- Fahrgeschwindigkeiten bei Reifen 35/65-R33.

Hydrauliksystem – Heben/Kippen

Arbeitshydraulik – System	Vorgesteuertes LS-Ventil mit elektrohydraulischer Betätigung	
Arbeitshydraulik	Verstellkolben	
Maximaler Förderstrom bei 1900/min	582 l/min	153 US-Gall./min
Druckbegrenzungsventileinstellung – Arbeitshydraulik	32000 kPa	4641 psi
Hubzylinder, doppelwirkend:	139,75 mm	5,5 in
Hubzylinder, Bohrung und Hub	× 1021 mm	× 40,2 in
Zylinder, doppelwirkend: Links und rechts neigen, Bohrung und Hub	140 mm × 230 mm	5,5 in × 9,1 in
Vorsteuerhydraulik	Verstellkolben	
Vorsteuerung, maximaler Durchfluss	52 l/min	13,7 US-Gall./min
Einstellung des Vorsteuerdruck-Begrenzungsventils	4000 kPa	580 psi

Hydrauliksystem – Lenkung

Lenksystem – System	Vorgesteuertes Load-Sensing-System	
Lenksystem – Pumpe	Kolbenverstellpumpe	
Max. Fördermenge	250 l/min	65,8 US-Gall./min
Druckbegrenzungsventileinstellung– Lenkung	24100 kPa	3495 psi
Lenkeinschlagwinkel insgesamt	86°	
Lenkzeit von Anschlag zu Anschlag (obere Leerlaufdrehzahl)	3,1 Sekunden	
Lenkzeit von Anschlag zu Anschlag (Leerlauf)	5,7 Sekunden	

Füllmengen

Kraftstofftank	793 l	209,5 Gall.
Kühlsystem	120 l	31,7 US-Gall.
Kurbelgehäuse	60 l	15,9 US-Gall.
Abgasreinigungsflüssigkeit (DEF, Diesel Exhaust Fluid) Tank*	33 l	8,7 US-Gall.
Getriebe	120 l	31,7 US-Gall.
Differenziale und Seitenantriebe – vorn	186 l	49,1 US-Gall.
Differenziale und Seitenantriebe – hinten	186 l	49,1 US-Gall.
Hydrauliksystem (Werksbefüllung)	240 l	63,4 US-Gall.
Hydrauliksystem (nur Tank)	140 l	37,0 Gall.

- Alle Dieselmotoren von Nichtstraßenfahrzeugen gemäß EPA Tier 4 Final (USA) und Stufe V (EU) müssen mit
 - Dieselkraftstoff mit extrem niedrigem Schwefelgehalt (ULSD, Ultra Low Sulfur Diesel, höchstens 15 ppm Schwefel) oder einer Mischung aus ULSD und folgenden Kraftstoffen mit geringerem Kohlenstoffgehalt** betrieben werden (Maximalangaben folgen):
 - 20 % Biodiesel FAME (Fettsäure-Methylester)*
 - 100 % erneuerbarer Dieselkraftstoff, HVO (Hydrotreated Vegetable Oil, hydriertes Pflanzenöl) und GTL-Kraftstoffe (Gas-to-Liquid, Kraftstoff aus Erdgas)
 Siehe Anleitung zur Gewährleistung einer erfolgreichen Anwendung. Sprechen Sie mit Ihrem Cat-Händler oder lesen Sie die „Betriebsflüssigkeitsempfehlungen für Caterpillar-Maschinen“ (SEBU6250), um detaillierte Informationen zu erhalten.
 - * Motoren ohne Ausstattung zur Nachbehandlung können höhere Beimischungen verwenden, d. h. bis zu 100 % Biodiesel (bei Verwendung von Beimischungen mit mehr als 20 % Biodiesel wenden Sie sich an Ihren Cat-Händler).
 - ** Die Treibhausgase in den Auspuffemissionen von Kraftstoffen mit geringerem Kohlenstoffgehalt entsprechen quasi denen traditioneller Kraftstoffe.
- Für Motoren vor Tier 4 gilt: Cat-Motoren sind kompatibel mit Dieselkraftstoffmischungen mit dem folgenden geringeren Kohlenstoffgehalt**:
 - 100 % Biodiesel FAME (Fettsäuremethylester)*
 - 100 % erneuerbarer Dieselkraftstoff, HVO (Hydrotreated Vegetable Oil, hydriertes Pflanzenöl) und GTL-Kraftstoffe (Gas-to-Liquid, Kraftstoff aus Erdgas)
 Siehe Anleitung zur Gewährleistung einer erfolgreichen Anwendung. Sprechen Sie mit Ihrem Cat-Händler oder lesen Sie die „Betriebsflüssigkeitsempfehlungen für Caterpillar-Maschinen“ (SEBU6250), um detaillierte Informationen zu erhalten.
 - * Bei Verwendung von Beimischungen mit mehr als 20 % Biodiesel wenden Sie sich an Ihren Cat-Händler.
 - ** Die Treibhausgase in den Auspuffemissionen von Kraftstoffen mit geringerem Kohlenstoffgehalt entsprechen quasi denen traditioneller Kraftstoffe.

Klimaanlagensystem

Das Klimaanlagensystem dieser Maschine enthält das fluorierte Treibhausgas R134a als Kältemittel (Erderwärmungspotenzial = 1430). In der Anlage befinden sich 1,8 kg Kältemittel, was einer CO₂-Produktion von 2574 Tonnen entspricht.

Achsen

Vorn	Fest
Hinten	Pendelnd
Pendelwinkel	±13°

Bremsen

Bremsen	ISO 3450:2011
---------	---------------

Geräuschpegel

Tier 4 Final/Stufe V

Schalldruckpegel am Fahrerohr (ISO 6396:2008)	72 dB(A)
Schallleistungspegel Maschine (ISO 6395:2008)	113 dB(A)
Schalldruckpegel am Fahrerohr (ISO 6396:2008)	72 dB(A)*
Schallleistungspegel Maschine (ISO 6395:2008)	109 dB(A)**

Tier 3/Stufe III

Schalldruckpegel am Fahrerohr (ISO 6396:2008)	72 dB(A)
Schallleistungspegel Maschine (ISO 6395:2008)	113 dB(A)
Schalldruckpegel am Fahrerohr (ISO 6396:2008)	72 dB(A)*
Schallleistungspegel Maschine (ISO 6395:2008)	110 dB(A)**

* Für Maschinen in Ländern der Europäischen Union sowie in Ländern, in denen die EU-Richtlinien und UK-Richtlinien gelten.

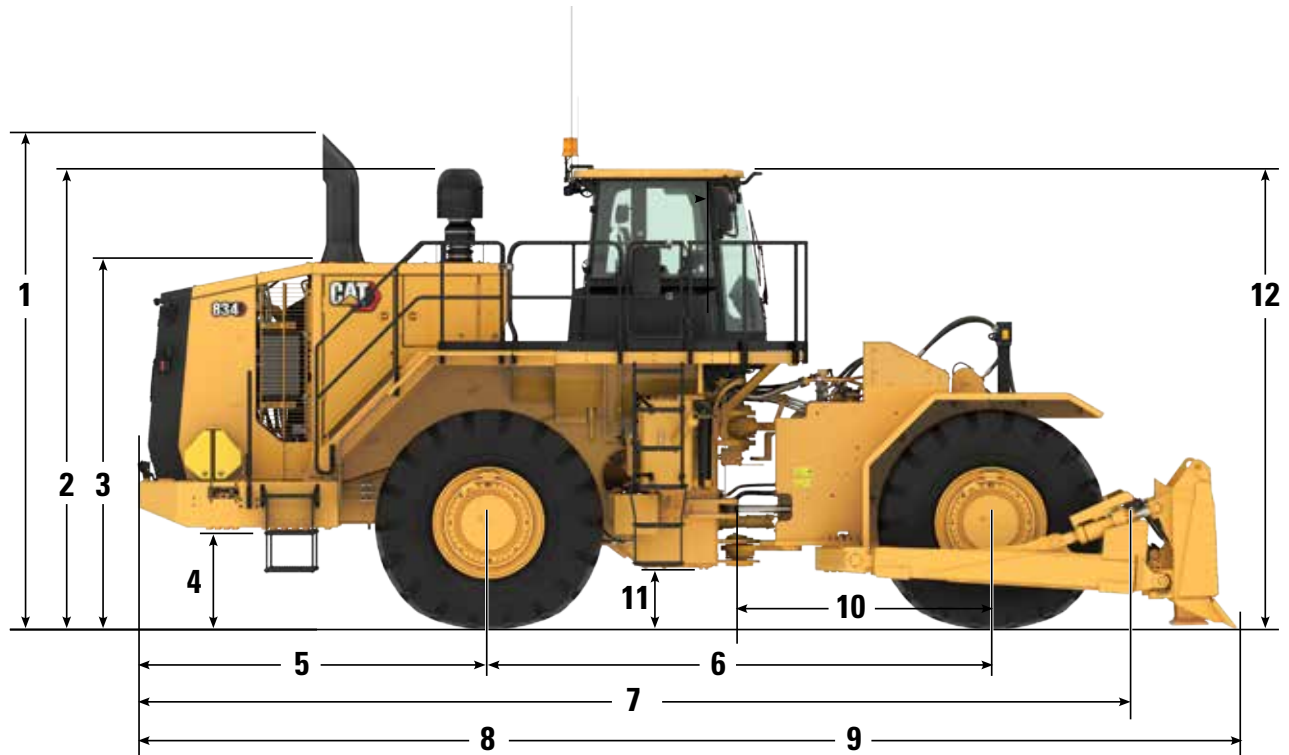
** EU-Lärmschutzrichtlinie 2000/14/EG, geändert durch 2005/88/EG, und UK-Lärmschutzverordnung 2001 Nr. 1701

- Der Schallleistungspegel der Maschine wurde nach der Norm ISO 6395:2008 gemessen. Die Messung wurde bei 70 Prozent der maximalen Drehzahl des Motorlüfters durchgeführt.
- Der Schalldruckpegel am Fahrerohr wurde gemäß ISO 6396:2008 gemessen. Die Messung wurde bei 70 Prozent der maximalen Drehzahl des Motorlüfters durchgeführt.
- Falls das Fahrerhaus nicht ordnungsgemäß gewartet wurde oder der Betrieb längere Zeit bei geöffneten Türen und Fenstern oder bei starker Geräusentwicklung erfolgt, ist möglicherweise ein Gehörschutz erforderlich.

Technische Daten Raddozer 834

Abmessungen

Bei allen Angaben zu Abmessungen handelt es sich um Näherungswerte.



1	Höhe bis Oberkante Abgasrohr	4835 mm	15,9'
2	Höhe zur Oberkante des Luftfilters	3895 mm	12,8'
3	Höhe bis zur Motorhaube	3334 mm	10,9'
4	Bodenfreiheit bis Stoßfänger	933 mm	3,1'
5	Mitte Hinterachse bis Kante Stoßfänger	3187 mm	10,5'
6	Radstand	4550 mm	14,9'
7	Länge zu Vorderrad	8715 mm	28,4'
8	Länge des abgesenkten S-Schildes	9927 mm	32,6'
9	Länge des abgesenkten U-Schildes	10.470 mm	34,4'
10	Mittellinie Vorderachse bis Knickgelenk	2275 mm	7,5'
11	Bodenfreiheit	531 mm	1,7'
12	Höhe über Fahrerkabine	4184 mm	13,7'

Technische Daten – Planierschild

Schildausführung	Kapazität	Gesamtbreite	Höhe	Grabtiefe	Bodenfreiheit	Maximale Neigung	Gewicht	Gesamteinsatzgewicht
Gerade	7,9 m ³	5074 mm	1537 mm	557 mm	1324 mm	1270 mm	3296 kg	47206 kg
	10,3 yd ³	199,8 in	60,5 in	21,0 in	52,1 in	50,0 in	7267 lb	104.069 lb
Universal	11,1 m ³	5151 mm	1537 mm	527 mm	1338 mm	1270 mm	4654 kg	48564 kg
	14,5 yd ³	202,8 in	60,5 in	20,7 in	52,7 in	50,0 in	10262 lb	107.064 lb
Kohle	22,2 m ³	5677 mm	2032 mm	465 mm	1178 mm	1482 mm	4390 kg	48295 kg
	29,0 yd ³	223,5 in	80,0 in	18,3 in	46,4 in	58,3 in	9670 lb	106.472 lb
SU	13,44 m ³	4709 mm	1898 mm	545 mm	1112 mm	887 mm	3632 kg	47537 kg
	17,58 yd ³	185,4 in	74,7 in	21,4 in	43,8 in	34,9 in	8007 lb	104.809 lb

Raddozer 834 – Standard- und Sonderausrüstung

Standard- und Sonderausrüstung

Die Standard- und Sonderausrüstung kann variieren. Für genaue Informationen wenden Sie sich bitte an Ihren Cat-Händler.

	Standard	Optional		Standard	Optional
ELEKTRIK			ARBEITSUMGEBUNG (FORTSETZUNG)		
Rückfahr-Warleinrichtung	✓		Radio, AM/FM/CD/MP3 Bluetooth mit Satellitenradio SiriusXM		✓
Drehstromgenerator, 100 A	✓		Felgenzugkraft-Steuersystem (RCS)	✓	
Batterien, trocken	✓		Sitz, Deluxe	✓	
Spannungswandler, 10/15 A, 24 V – 12 V	✓		Premium-Plus-Sitz mit Heiz- und Kühlgebläse, zweifacher Verstellung für die Oberschenkel, elektrisch verstellbarer Lendenwirbelstütze und Rückenlehne, einstellbarer Federung, dynamischer Anschlagsdämpfung und Lederbezug		✓
Warnleuchte für gefährliche Spannung	✓		Sicherheitsgurtwarner (optisch)	✓	
Beleuchtungsanlage (LED, Arbeitsscheinwerfer, Zugangs- und Serviceplattform-Beleuchtung)	✓		Automatiksicherheitsgurt mit 76 mm (3 in) breiten Gurtbändern	✓	
Beleuchtungsanlage (Hochleistungs-LED, Arbeitsscheinwerfer, Zugangs- und Serviceplattform-Beleuchtung)		✓	Kombiniertes Lenk-Schaltsystem (STIC™, Steering and Transmission Integrated Control System)	✓	
Beleuchtungsanlage – Servicebeleuchtung unter der Motorhaube		✓	UV-Schutzglas	✓	
Anlass- und Batterieladesystem, 24 V	✓		Maschinendatenerfassungssystem (VIMS™, Vital Information Management System) mit grafischer Informationsanzeige: externer Datenanschluss, individuelle Fahrerprofile, Taktzeitgeber und integriertes Wägesystem (PCS, Payload Control System)	✓	
Fremdstartanschluss	✓		Wisch-/Waschanlagen (vorn und hinten) – Intervallschaltung Scheibenwischer (vorn/hinten)	✓	
Startersperrschalter im Stoßfänger	✓		Sonnenrollo		✓
Getriebesperrschalter im Stoßfänger	✓		Sitzbelegungserkennung	✓	
ARBEITSUMGEBUNG			Neigungsanzeige	✓	
Klimaanlage	✓		ANTRIEBSSTRANG		
Fahrerhausluft-Vorreiniger		✓	Frostschutzmittel, -50 °C (-58 °F)		✓
Fahrerkabine, schallgedämpft und druckbelüftet, integrierter Überrollschutz (ROPS, Rollover Protective Structure)/FOPS, Falling Object Protective Structure), Radiovorrichtung, einschließlich Antenne, Lautsprecher und Spannungswandler (12 V, 5 A) sowie Steckdose	✓		Frostschutzmittel, Langzeitkühlmittel in vorgemischter 50-prozentiger Konzentration mit Frostschutz bis -34 °C (-29 °F)	✓	
Cat Detect (Objekterkennungssystem)		✓	Automatische Retardersteuerungen	✓	
Cat Vision, Rückfahrkamerasystem	✓		Achsölkühler		✓
Grafisches Informationsdisplay, zeigt Betriebsinformationen in Echtzeit an, führt Kalibrierungen durch und passt die BedienerEinstellungen an	✓		Lamellen-Betriebs-/Hilfsbremsen, ölgekühlt	✓	
Neigungs- und Kippsteuerung	✓		Leckölsiebe	✓	
Heizung mit Entfrosterfunktion	✓		Schutzvorrichtungen des Kurbelgehäuses		✓
Warnhorn, elektrisch	✓		Bedarfsgesteuerter Lüfter	✓	
Instrumente, Messgeräte: Kühlmitteltemperatur, Motorbetriebsstundenzähler, Hydrauliköltemperatur Getriebeöltemperatur	✓		Feststellbremse, elektrohydraulisch	✓	
Stroboskop-Warnleuchte, LED		✓	Dieselmotor Cat C18 MEUI™ mit Turboaufladung und Ladeluftkühlung	✓	
Deckenleuchte, Fahrerhaus	✓		Motorbremse		✓
Fahrtrichtungsanzeiger	✓		Motoröl-Schnellwechselsystem (Wiggins)		✓
Lebensmittelfach und Getränkehalter	✓		Motorausschalter, vom Boden aus zugänglich	✓	
Rückspiegel (außen montiert)	✓		Hochleistungskühlung – Software		✓
Beheizbare Spiegel		✓	Turboluftvorreiniger, Motorlufteinlass	✓	
Radio, AM/FM/CD/USB/MP3 Bluetooth®	✓		Turboluftvorreiniger, Motorlufteinlass zweistufig		✓
CB-Funk, Vorrüstung	✓		Kühler, Aluminium, modulare Bauweise (AMR, Aluminium Modular Radiator)	✓	
			Starthilfe, Äther, automatisch	✓	
			Drosselklappensperre, elektronisch	✓	

Raddozer 834 – Standard- und Sonderausrüstung

Standard- und Sonderausrüstung

Die Standard- und Sonderausrüstung kann variieren. Für genaue Informationen wenden Sie sich bitte an Ihren Cat-Händler.

	Standard	Optional		Standard	Optional
ANTRIEBSSTRANG (FORTSETZUNG)			WEITERE OPTIONALE KONFIGURATIONEN		
Drehmomentwandler mit Pumpenradkupplung (Impeller Clutch, ICTC) und Überbrückungsfunktion (Lock Up Clutch, LUC), Felgenzugkraftsteuerung (Schalter und Drehwählschalter in der Kabine)	✓		Schaufel		✓
Planeten-Lastschaltgetriebe, 4 Vorwärts- und 3 Rückwärtsgänge, elektronische Steuerung	✓				
Manueller Schalter und automatische Kraftstoffentlüftung	✓				
SONDERAUSRÜSTUNG					
Kälteschutzpaket: zusätzlicher Anlasser und 2 Batterien, Motorblockheizung 120 V oder 240 V, beheizte Kraftstoffleitungen		✓			
Im Basispreis der Maschine ist ein Betrag für Felgen enthalten	✓				
Cat-Modul für saubere Emissionen (CEM, Clean Emissions Module)	✓				
Cat-Schlaucharmaturen mit O-Ring-Dichtung	✓				
Wartungsklappen, verriegelbar	✓				
Öko-Ablassventile für Motor, Kühler, Hydrauliktank	✓				
Einfach zu reinigendes Kühlsystem		✓			
Kraftstofftank, 793 l (210 US-Gall.)	✓				
Schnellbetankungsanlage (Shaw-Aero)		✓			
Kotflügel vorn und hinten		✓			
Zugvorrichtung mit Bolzen	✓				
Schläuche, Cat XT™	✓				
Filterungs-/Siebsystem für Hydraulik, Lenkung und Bremse	✓				
Bedarfsgesteuerter Lüfter, hydraulisch angetrieben	✓				
Ölprobenzapfventile	✓				
Hinterer Zugang zu Fahrerhaus und Wartungsplattform	✓				
Load-Sensing-Lenkung	✓				
Reifendruck-Überwachungssystem		✓			
Anti-Abrutsch-Fußleisten	✓				
Getriebeklemme	✓				
Vandalismusschutz-Deckelschloss	✓				
Unterlegkeile		✓			

Umwelterklärung zum Modell 834

Die folgenden Angaben gelten für die Maschine zum Zeitpunkt der Endfertigung in der Verkaufsversion, die für die von diesem Dokument abgedeckten Regionen gedacht ist. Der Inhalt dieser Erklärung ist zum Ausgabezeitpunkt gültig. Allerdings können Inhalte, die sich auf Maschinenfunktionen und technische Daten beziehen ohne Vorankündigung geändert werden. Weitere Informationen finden Sie im Betriebs- und Wartungshandbuch zu der Maschine.

Weitere Informationen zur Nachhaltigkeit in der Praxis und zu unserem Fortschritt in diesem Bereich finden Sie unter <https://www.caterpillar.com/en/company/sustainability>.

Motor

- Der Cat-Motor Cat® C18 ist in Konfigurationen erhältlich, die die Emissionsgrenzwerte gemäß EPA Tier 4 Final (USA) und Stufe V (EU) einhalten oder ähnlich EPA Tier 3 (USA) und EPA Tier 2 (USA).
- Cat-Dieselmotoren gemäß EPA Tier 4 Final (USA) und Stufe V (EU) müssen mit Dieselmotoren mit extrem niedrigem Schwefelgehalt (ULSD, Ultra Low Sulfur Diesel, höchstens 15 ppm Schwefel) oder einer Mischung aus ULSD und folgenden Kraftstoffen mit geringerem Schwefelgehalt betrieben werden (Maximalangaben folgen):
 - ✓ 20 % Biodiesel FAME (Fatty Acid Methyl Ester, Fettsäure-Methylester)*
 - ✓ 100 % „Renewable Diesel“. HVO (Hydrotreated Vegetable Oil, hydriertes Pflanzenöl) und GTL-Kraftstoffe (Gas-to-Liquid, Kraftstoff aus Erdgas)
- Cat-Motoren gemäß EPA Tier 3 (USA) und EPA Tier 2 (USA) sind kompatibel mit Dieselmotoren mit dem folgenden geringeren Schwefelgehalt (Maximalangaben folgen):
 - ✓ 100 % Biodiesel FAME (Fatty Acid Methyl Ester, Fettsäure-Methylester)**
 - ✓ 100 % „Renewable Diesel“. HVO (Hydrotreated Vegetable Oil, hydriertes Pflanzenöl) und GTL-Kraftstoffe (Gas-to-Liquid, Kraftstoff aus Erdgas)

Beachten Sie die Richtlinien zur erfolgreichen Anwendung. Weitere Informationen erhalten Sie von Ihrem Cat-Händler oder im Handbuch „Caterpillar-Empfehlungen für Maschinenflüssigkeiten“ (SEBU6250).

* Motoren ohne Nachbehandlungseinrichtung können mit höheren Mischungsverhältnissen betrieben werden (bis zu 100 % Biodiesel).

** Informationen zur Verwendung von Mischungen mit mehr als 20 % Biodiesel erhalten Sie bei Ihrem Cat-Händler.

Klimaanlagensystem

- Das Klimaanlagensystem dieser Maschine enthält das fluorierte Treibhausgas R134a als Kältemittel (Erderwärmungspotenzial = 1430). Die Anlage enthält 1,8 kg (3,9 lb) des Kältemittels, was einem CO₂-Äquivalent von 2574 Tonnen (2837 US-Tonnen) entspricht.

Farben

- Basierend auf dem derzeitigen Wissensstand und gemessen in Teilen pro Million (PPM) beträgt die zulässige Höchstkonzentration der folgenden Schwermetalle in der Lackierung:
 - Barium < 0,01 %
 - Cadmium < 0,01 %
 - Chrom < 0,01 %
 - Blei < 0,01 %

Geräuschpegel

Tier 4 Final/Stufe V

Schalldruckpegel am Fahrerohr (ISO 6396:2008)	72 dB(A)
Schallleistungspegel Maschine (ISO 6395:2008)	113 dB(A)
Schalldruckpegel am Fahrerohr (ISO 6396:2008)	72 dB(A)*
Schallleistungspegel Maschine (ISO 6395:2008)	109 dB(A)**

Tier 3/Stufe III

Schalldruckpegel am Fahrerohr (ISO 6396:2008)	72 dB(A)
Schallleistungspegel Maschine (ISO 6395:2008)	113 dB(A)
Schalldruckpegel am Fahrerohr (ISO 6396:2008)	72 dB(A)*
Schallleistungspegel Maschine (ISO 6395:2008)	110 dB(A)**

* Für Maschinen in Ländern der Europäischen Union sowie in Ländern, in denen die EU-Richtlinien und UK-Richtlinien gelten.

** EU-Lärmschutzrichtlinie 2000/14/EG, geändert durch 2005/88/EG, und UK-Lärmschutzverordnung 2001 Nr. 1701

- Der Schallleistungspegel der Maschine wurde nach der Norm ISO 6395:2008 gemessen. Die Messung wurde bei 70 Prozent der maximalen Drehzahl des Motorlüfters durchgeführt.
- Der Schalldruckpegel am Fahrerohr wurde gemäß ISO 6396:2008 gemessen. Die Messung wurde bei 70 Prozent der maximalen Drehzahl des Motorlüfters durchgeführt.
- Falls das Fahrerhaus nicht ordnungsgemäß gewartet wurde oder der Betrieb längere Zeit bei geöffneten Türen und Fenstern oder bei starker Geräuschentwicklung erfolgt, ist möglicherweise ein Gehörschutz erforderlich.

Öle und Flüssigkeiten

- Caterpillar-Werksbefüllung mit Kühlmitteln auf Ethylenglykolbasis. Cat-Dieselmotoren-Frostschutz-Kühlmittel (DEAC) und Cat-Langzeitkühlmittel (ELC) sind recyclingfähig. Weitere Informationen erhalten Sie bei Ihrem Cat-Händler.
- Cat Bio HYDO™ Advanced ist ein biologisch abbaubares Hydrauliköl und mit dem EU-Umweltzeichen zertifiziert.
- Vermutlich existieren weitere Flüssigkeiten. Sämtliche Flüssigkeitsempfehlungen und die Wartungsintervalle finden Sie im Betriebs- und Wartungshandbuch oder im Anwendungs- und Einbauleitfaden.

Funktionen und Technologie

- Die folgenden Funktionen und Technologien können zu Kraftstoffeinsparungen und/oder verringerten CO₂-Emissionen beitragen. Die Funktionen können variieren. Für genaue Informationen wenden Sie sich bitte an Ihren Cat-Händler.
 - Die Leerlaufdrehzahlpassung und die automatische Leerlaufabschaltung reduzieren die Drehzahl im Leerlauf und maximieren die Kraftstoffeffizienz
 - Mit der Schaltautomatik kann die Maschine anhand der Geschwindigkeit automatisch hoch- oder herunterschalten, was die Leistung verbessert und Kraftstoff spart
 - Das Load-Sensing-Hydrauliklenksystem ermöglicht eine präzise Maschinensteuerung und erleichtert Ladevorgänge
 - Verlängerte Wartungsintervalle reduzieren den Flüssigkeiten- und Filterverbrauch.
 - Der Cat-Drehmomentwandler mit Überbrückungskupplung verbessert die Fahrgeschwindigkeit, optimiert die Kraftstoffeffizienz, verhindert Wandlerverluste und reduziert zugleich die Systemerwärmung



Cat[®] 834

Flachschaufellader

Merkmale

- Erhältlich mit zwei Schaufelausführungen: Holzspäne und Kohle.
- Cat-Holzspan- und Kohleschaufellader haben die einmalige Fähigkeit, die Produktion zu maximieren, indem Sie bei jedem Durchgang eine Last sowohl abtragen als auch tragen.
- Ein speziell konstruiertes Hydrauliksystem, das für die Verwendung mit diesem Arbeitsgerät optimiert wurde, maximiert Produktivität und Effizienz der Maschine.
- Zwei Hubzylinder bieten hydraulische Hubkraft, die auf die Anforderungen der Anwendung abgestimmt ist.
- Der ausschwenkbare, vom Boden aus zugängliche Umkehrlüfter ermöglicht eine schnelle Prüfung und einfache Reinigung.
- Das Belüftungssystem unter der Motorhaube erzeugt neutrale Druckbedingungen, um das Eindringen von Holzspänen durch Öffnungen in der Motorhaube zu verhindern, während gleichzeitig der Drehstromgenerator, die Elektronik und der Turbolader mit frischer Luft versorgt werden.
- Die obere Schutzvorrichtung für Holzspanschaufeln wurde verlängert, um die Kapazität zu vergrößern.
- Ein höherer Bodendruck verringert die Brandgefahr und maximiert die Ausnutzung des Lagerplatzes.
- Gummireifen führen zu einer geringeren Beschädigung der Kohle oder Holzspäne.
- Durch die höhere Fahrgeschwindigkeit können mehrere Halden bearbeitet werden.
- Die Schaufelkonstruktion ermöglicht Load-and-Carry-Einsätze zum Mischen.
- Die Hub- und Abkippkonstruktion erleichtert das Aufhalden.
- Die Schaufel ist serienmäßig mit einer Kippsteuerung ausgestattet, um die Effizienz am Einsatzort zu maximieren.

Raddozer 834 Technische Daten – Schaufeln

Motor

Motormodell	Cat® C18B	
Nenn Drehzahl	1900/min	
Drehzahl bei Spitzenleistung	1500/min	
Bruttoleistung – SAE J1995:2014	419 kW	562 hp
Nettoleistung – SAE J1349:2011	370 kW	496 hp
Bohrung	145 mm	5,7"
Hub	183 mm	7,2"
Hubraum	18,1 l	1105 in ³
Max. Drehmoment (1300/min)	2836 N·m	2092 lbf-ft
Drehmomentanstieg	52 %	

- Die angegebene Nettoleistung wurde am Motorschwungrad gemessen. Bei der Messung war der Motor mit Lüfter, Luftfilter, Modul für saubere Emissionen und Drehstromgenerator ausgerüstet.
- Die folgenden Motorkonfigurationen sind verfügbar:
 - Erfüllt die Emissionsgrenzwerte gemäß EPA Tier 4 Final (USA) und Stufe V (EU)
 - Entspricht EPA Tier 3 (USA).
 - Entspricht EPA Tier 2 (USA).

Betriebsdaten

Kohleschaufel – Einsatzgewicht	51103 kg	112.428 lb
Späneschaufel – Einsatzgewicht	51290 kg	112.838 lb

Getriebe

Getriebetyp	Cat-Planetenlastschaltgetriebe	
Vorwärts 1	6,8 km/h	4,2 mph
Vorwärts 2	11,6 km/h	7,2 mph
Vorwärts 3	20,3 km/h	12,6 mph
Vorwärts 4	35,4 km/h	22,0 mph
Rückwärts 1	6,8 km/h	4,2 mph
Rückwärts 2	12,2 km/h	7,6 mph
Rückwärts 3	21,4 km/h	13,3 mph
Direktantrieb – Vorwärts 1	Überbrückung deaktiviert	
Direktantrieb – Vorwärts 2	12,4 km/h	7,7 mph
Direktantrieb – Vorwärts 3	22,1 km/h	13,7 mph
Direktantrieb – Vorwärts 4	38,5 km/h	23,9 mph
Direktantrieb – Rückwärts 1	7,2 km/h	4,5 mph
Direktantrieb – Rückwärts 2	13,0 km/h	8,1 mph
Direktantrieb – Rückwärts 3	23,0 km/h	14,3 mph

- Fahrgeschwindigkeiten bei Reifen 35/65-R33.

Hydrauliksystem – Heben/Entleeren/Kippen

Arbeitshydraulik – System	Vorgesteuertes LS-Ventil mit elektrohydraulischer Betätigung	
Arbeitshydraulik	Verstellkolben	
Maximaler Förderstrom bei 1900/min	582 l/min	153 US-Gall./min
Druckbegrenzungsventileinstellung – Arbeitshydraulik	29000 kPa	4206 psi
Hubzylinder, doppelwirkend:	170,0 mm × 6,7 in	
Hubzylinder, Bohrung und Hub	1107 mm	× 43,6 in
Zylinder, doppelwirkend: Links und rechts neigen, Bohrung und Hub	127 mm × 838 mm	5,0 in × 33,0 in
Zylinder, doppelwirkend: Kippzylinder, Bohrung und Hub	152,4 mm × 953 mm	6,0 in × 37,5 in
Vorsteuerhydraulik	Verstellkolben	
Vorsteuerung, maximaler Durchfluss	52 l/min	13,7 US-Gall./min
Einstellung des Vorsteuerdruck-Begrenzungsventils	4000 kPa	580 psi

Hydrauliksystem – Lenkung

Lenksystem – System	Vorgesteuertes Load-Sensing-System	
Lenksystem – Pumpe	Kolbenverstellpumpe	
Max. Fördermenge	250 l/min	65,8 US-Gall./min
Druckbegrenzungsventileinstellung – Lenkung	24100 kPa	3495 psi
Lenkeinschlagwinkel insgesamt	86°	
Lenkzeit von Anschlag zu Anschlag (obere Leerlaufdrehzahl)	3,1 Sekunden	
Lenkzeit von Anschlag zu Anschlag (Leerlauf)	5,7 Sekunden	

Füllmengen

Kraftstofftank	793 l	209,5 Gall.
Kühlsystem	120 l	31,7 US-Gall.
Kurbelgehäuse	60 l	15,9 US-Gall.
Abgasreinigungsflüssigkeit (DEF, Diesel Exhaust Fluid) Tank*	33 l	8,7 US-Gall.
Getriebe	120 l	31,7 US-Gall.
Differenziale und Seitenantriebe – vorn	186 l	49,1 US-Gall.
Differenziale und Seitenantriebe – hinten	186 l	49,1 US-Gall.
Hydrauliksystem (Werksbefüllung)	240 l	63,4 US-Gall.
Hydrauliksystem (nur Tank)	140 l	37,0 Gall.

- Bei allen Dieselmotoren für Nichtstraßenfahrzeuge, die Tier 4 Final/Stufe V-Technologie erfüllen, müssen folgende Kraftstoffe und Öle verwendet werden:
 - Extrem schwefelarme Dieselmotoren (ULSD, Ultra Low Sulfur Diesel) mit einem Schwefelgehalt von höchstens 15 ppm (mg/kg). Biodieselmischungen bis zu B20 sind zulässig, wenn der Biodiesel mit extrem schwefelarmem Dieselmotoren mit einem Schwefelgehalt von höchstens 15 ppm (mg/kg) gemischt wird und wenn die Biodiesel-Einsatzstoffe den Spezifikationen von ASTM D7467 entsprechen.
 - Cat DEO-ULS™ oder Öle, die den Spezifikationen Cat ECF-3, API CJ-4 oder ACEA E9 entsprechen.

*Gilt nur für Maschinen mit Tier 4 Final/Stufe V

Klimaanlagensystem

Das Klimaanlagensystem dieser Maschine enthält das fluorierte Treibhausgas R134a als Kältemittel (Erderwärmungspotenzial = 1430). In der Anlage befinden sich 1,8 kg Kältemittel, was einer CO₂-Produktion von 2574 Tonnen entspricht.

Achsen

Vorn	Fest
Hinten	Pendelnd
Pendelwinkel	±13°

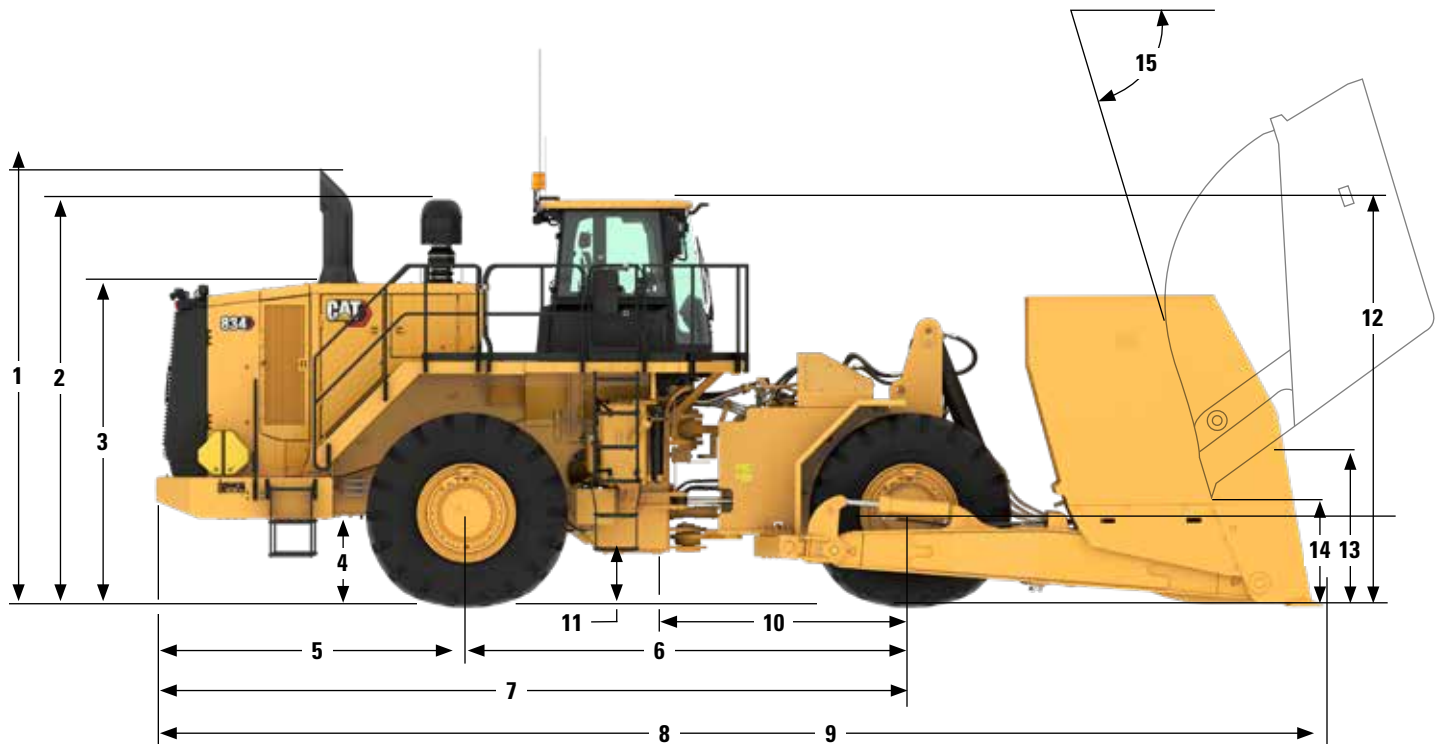
Bremsen

Bremsen	ISO 3450:2011
---------	---------------

Raddozer 834 Technische Daten – Schaufeln

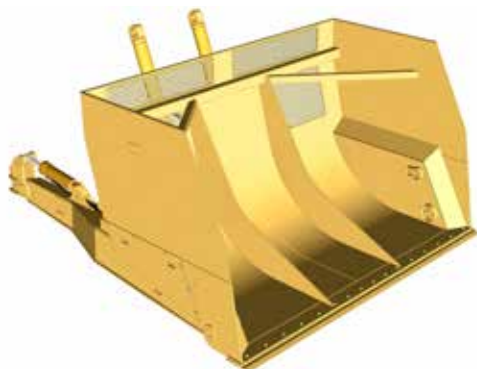
Abmessungen

Bei allen Angaben zu Abmessungen handelt es sich um Näherungswerte.



1	Höhe bis Oberkante Abgasrohr	4498 mm	14,8'
2	Höhe zur Oberkante des Luftfilters	3895 mm	12,8'
3	Höhe bis zur Motorhaube	3334 mm	10,9'
4	Höhe bis Mitte Vorderachse	978 mm	3,2'
5	Mitte Hinterachse bis Kante Stoßfänger	3187 mm	10,5'
6	Radstand	4550 mm	14,9'
7	Länge zu Vorderrad	8715 mm	28,4'
8	Länge mit Kohleschaufel am Boden	11971 mm	39,3'
9	Länge mit Späneschaufel am Boden	11974 mm	39,3'
10	Mittellinie Vorderachse bis Knickgelenk	2275 mm	7,5'
11	Bodenfreiheit	531 mm	1,7'
12	Höhe über Fahrerkabine	4184 mm	13,7'
13	Höhe zur Kante der eingefahrenen Schaufel	2250 mm	7,4'
14	Höhe zur Kante der entleerten Schaufel	1520 mm	5,0'
15	Auskippwinkel bei maximaler Hubhöhe	64°	

Flachschauffellader



Flachschauffellader mit großem Fassungsvermögen für Kohle- und Holzspan-Anwendungen. Ein in die Rückseite der Schaufel integriertes Gitter sorgt für Sicht auf das Schneidmesser. Die Späneschaufel verfügt aufgrund des größeren Fassungsvermögens oben über zusätzliche Gitter.



Beide Flachschauffellader haben zwei Hubzylinder für mehr Hubvermögen. Das integrierte Stabilisatorsystem stellt sicher, dass die Schaufel stabil und zentral an der Maschine bleibt. Die Kippfunktion gehört zur Standardausrüstung und bietet ± 15 Grad Neigung, um das Planum beizubehalten und die Betriebssicherheit zu gewährleisten.

Technische Daten – Schaufeln

Schildausführung	Transportkapazität	Schubvermögen	Gesamtbreite	Höhe	Maximale Neigung	Gewicht	Gesamteinsatzgewicht
Kohleschaufel	22,9 m ³	45,9 m ³	4846 mm	2382 mm	± 15 Grad	9545 kg	51103 kg
	30,0 yd ³	60,0 yd ³	190,8 in	93,8 in		21000 lb	112.428 lb
Späneschaufel	26,8 m ³	53,3 m ³	4846 mm	2692 mm	± 15 Grad	9732 kg	51290 kg
	35,0 yd ³	70,0 yd ³	190,8 in	106,0 in		21410 lb	112.838 lb

Raddozer 834 Technische Daten – Schaufeln

Standard- und Sonderausrüstung

Die Standard- und Sonderausrüstung kann variieren. Für genaue Informationen wenden Sie sich bitte an Ihren Cat-Händler.

	Standard	Optional		Standard	Optional
ELEKTRIK			ARBEITSUMGEBUNG (FORTSETZUNG)		
Rückfahr-Warkeinrichtung	✓		Radio, AM/FM/CD/MP3 Bluetooth mit Satellitenradio SiriusXM		✓
Drehstromgenerator, 100 A	✓		Felgenzugkraft-Steuersystem (RCS)	✓	
Batterien, trocken	✓		Sitz, Deluxe	✓	
Spannungswandler, 10/15 A, 24 V – 12 V	✓		Premium-Plus-Sitz mit Heiz- und Kühlgebläse, zweifacher Verstellung für die Oberschenkel, elektrisch verstellbarer Lendenwirbelstütze und Rückenlehne, einstellbarer Federung, dynamischer Anschlagsdämpfung und Lederbezug		✓
Warnleuchte für gefährliche Spannung	✓		Sicherheitsgurtwarner (optisch)	✓	
Beleuchtungsanlage (LED, Arbeitsscheinwerfer, Zugangs- und Serviceplattform-Beleuchtung)	✓		Automatiksicherheitsgurt mit 76 mm (3 in) breiten Gurtbändern	✓	
Beleuchtungsanlage (Hochleistungs-LED, Arbeitsscheinwerfer, Zugangs- und Serviceplattform-Beleuchtung)		✓	Kombiniertes Lenk-Schaltssystem (STIC™, Steering and Transmission Integrated Control System)	✓	
Beleuchtungsanlage – Servicebeleuchtung unter der Motorhaube		✓	UV-Schutzglas	✓	
Anlass- und Batterieladesystem, 24 V	✓		Maschinendatenerfassungssystem (VIMSTM, Vital Information Management System) mit grafischer Informationsanzeige: externer Datenanschluss, individuelle Fahrerprofile, Taktzeitgeber und integriertes Wägesystem (PCS, Payload Control System)	✓	
Fremdstartanschluss	✓		Wisch-/Waschanlagen (vorn und hinten) – Intervallschaltung Scheibenwischer (vorn/hinten)	✓	
Startersperrschalter im Stoßfänger	✓		Sonnenrollo		✓
Getriebesperrschalter im Stoßfänger	✓		Sitzbelegungserkennung	✓	
ARBEITSUMGEBUNG			ANTRIEBSSTRANG		
Klimaanlage	✓		Frostschutzmittel, -50 °C (-58 °F)		✓
Fahrerhausluft-Vorreiniger	✓		Frostschutzmittel, Langzeitkühlmittel in vorgemischter 50-prozentiger Konzentration mit Frostschutz bis -34 °C (-29 °F)	✓	
Fahrerkabine, schallgedämpft und druckbelüftet, integrierter Überrollschutz (ROPS, Rollover Protective Structure)/FOPS, Falling Object Protective Structure), Radiovorrüstung, einschließlich Antenne, Lautsprecher und Spannungswandler (12 V, 5 A) sowie Steckdose	✓		Automatische Retardersteuerungen	✓	
Cat Detect (Objekterkennungssystem)		✓	Achsölkühler		✓
Cat Vision, Rückfahrkamerasystem	✓		Lamellen-Betriebs-/Hilfsbremsen, ölgekühlt	✓	
Grafisches Informationsdisplay, zeigt Betriebsinformationen in Echtzeit an, führt Kalibrierungen durch und passt die Bedieneinstellungen an	✓		Leckölsiebe	✓	
Neigungs- und Kippsteuerung	✓		Schutzvorrichtungen des Kurbelgehäuses		✓
Ventilsteuerung mit 3. Funktion	✓		Bedarfsgesteuerter Lüfter	✓	
Heizung mit Entfrosterfunktion	✓		Feststellbremse, elektrohydraulisch	✓	
Warnhorn, elektrisch	✓		Dieselmotor Cat C18 MEUITM mit Turboaufladung und Ladeluftkühlung	✓	
Instrumente, Messgeräte: Kühlmitteltemperatur, Motorbetriebsstundenzähler, Hydrauliköltemperatur Getriebeöltemperatur	✓		Motorbremse		✓
Stroboskop-Warnleuchte, LED		✓	Motoröl-Schnellwechselsystem (Wiggins)		✓
Deckenleuchte, Fahrerhaus	✓		Motorausschalter, vom Boden aus zugänglich	✓	
Fahrtrichtungsanzeiger	✓		Hochleistungskühlung – Software		✓
Lebensmittelfach und Getränkehalter	✓		Turboluftvorreiniger, Motorlufteinlass	✓	
Rückspiegel (außen montiert)	✓		Turboluftvorreiniger, Motorlufteinlass zweistufig		✓
Beheizbare Spiegel		✓	Kühler, Aluminium, modulare Bauweise (AMR, Aluminium Modular Radiator)	✓	
Radio, AM/FM/CD/USB/MP3 Bluetooth®	✓		Starthilfe, Äther, automatisch	✓	
CB-Funk, Vorrüstung	✓		Drosselklappensperre, elektronisch	✓	

Standard- und Sonderausrüstung

Die Standard- und Sonderausrüstung kann variieren. Für genaue Informationen wenden Sie sich bitte an Ihren Cat-Händler.

	Standard	Optional		Standard	Optional
ANTRIEBSSTRANG (FORTSETZUNG)			WEITERE OPTIONALE KONFIGURATIONEN		
Drehmomentwandler, Pumpenradkupplung (Impeller Clutch, ICTC) mit Überbrückungskupplung (Lock Up Clutch, LUC) und Felgenzugkraftsteuerung	✓		Schaufel		✓
Planeten-Lastschaltgetriebe, 4 Vorwärts- und 3 Rückwärtsgänge, elektronische Steuerung	✓				
Manueller Schalter und automatische Kraftstoffentlüftung	✓				
SONDERAUSRÜSTUNG					
Kälteschutzpaket: zusätzlicher Anlasser und 2 Batterien, Motorblockheizung 120 V oder 240 V, beheizte Kraftstoffleitungen		✓			
Im Basispreis der Maschine ist ein Betrag für Felgen enthalten	✓				
Cat-Modul für saubere Emissionen (CEM, Clean Emissions Module)	✓				
Cat-Schlaucharmaturen mit O-Ring-Dichtung	✓				
Wartungsklappen, verriegelbar	✓				
Öko-Ablassventile für Motor, Kühler, Hydrauliktank	✓				
Einfach zu reinigendes Kühlsystem		✓			
Kraftstofftank, 793 l (210 US-Gall.)	✓				
Schnellbetankungsanlage (Shaw-Aero)		✓			
Kotflügel vorn und hinten		✓			
Zugvorrichtung mit Bolzen	✓				
Schläuche, Cat XT™	✓				
Filterungs-/Siebsystem für Hydraulik, Lenkung und Bremse	✓				
Bedarfsgesteuerter Lüfter, hydraulisch angetrieben	✓				
Ölprobenzapfventile	✓				
Hinterer Zugang zu Fahrerhaus und Wartungsplattform	✓				
Load-Sensing-Lenkung	✓				
Reifendruck-Überwachungssystem		✓			
Anti-Abrutsch-Fußleisten	✓				
Getriebebremse	✓				
Vandalismusschutz-Deckelschloss	✓				
Unterlegkeile		✓			



オフロード法2014年
基準適合



Besuchen Sie uns auf www.cat.com, um weitere Informationen zur Cat-Produktpalette, über Händler-Dienstleistungen und zu Branchenlösungen zu erhalten.

Materialien und Spezifikationen können ohne Vorankündigung geändert werden. Auf Fotos abgebildete Maschinen können Sonderausrüstung aufweisen. Ihr Cat-Händler informiert Sie gern über lieferbare Sonderausrüstung.

© 2023 Caterpillar. Alle Rechte vorbehalten. CAT, CATERPILLAR, LET'S DO THE WORK, die entsprechenden Logos, VIMS, XT, HYDO, ADEM, DEO-ULS, STIC, MEUI, „Caterpillar Corporate Yellow“, die Handelszeichen „Power Edge“ und Cat-„Modern Hex“ sowie die hierin verwendeten Unternehmens- und Produktidentitäten sind Marken von Caterpillar Inc. und dürfen nicht ohne Genehmigung verwendet werden.

AGXQ3622-01 (10-2023)
Ersetzt: AGXQ3622-00
Baunummer: 11A
(Global)

