



# Spécifications du Tracteur à chaînes 834

## Moteur

Modèle de moteur	C18 Cat®	
Régime nominal	1 900 tr/min	
Vitesse à la puissance maxi	1 500 tr/min	
Puissance brute – SAE J1995:2014	419 kW	562 hp
Puissance nette – SAE J1349:2011	370 kW	496 hp
Alésage	145 mm	5,7 in
Course	183 mm	7,2 in
Cylindrée	18,1 l	1 105 in <sup>3</sup>
Couple maximal (1 300 tr/min)	2 836 Nm	2 092 lbf-ft
Réserve de couple	52 %	

- La puissance nette annoncée est la puissance disponible au volant moteur lorsque ce dernier est équipé d'un ventilateur, d'un filtre à air, d'un module d'émissions propres et d'un alternateur.
- Les configurations de moteur suivantes sont disponibles :
  - Conforme aux normes sur les émissions Tier 4 Final de l'EPA pour les États-Unis et Stage V pour l'Union européenne.
  - Norme équivalente à la norme Tier 3 de l'EPA pour les États-Unis.
  - Norme équivalente à la norme Tier 2 de l'EPA pour les États-Unis.

## Caractéristiques de fonctionnement

Poids en ordre de marche	47 750 kg	105 271 lb
Capacités des lames	7,9-22,2 m <sup>3</sup>	10,3 à 29,0 yd <sup>3</sup>

## Transmission

Type de transmission	Transmission Powershift à trains planétaires Cat	
Marche avant 1	6,8 km/h	4,2 mph
Marche avant 2	11,6 km/h	7,2 mph
Marche avant 3	20,3 km/h	12,6 mph
Marche avant 4	35,4 km/h	22,0 mph
Marche arrière 1	6,8 km/h	4,2 mph
Marche arrière 2	12,2 km/h	7,6 mph
Marche arrière 3	21,4 km/h	13,3 mph
Prise directe, marche avant 1	Verrouillage désactivé	
Prise directe, marche avant 2	12,4 km/h	7,7 mph
Prise directe, marche avant 3	22,1 km/h	13,7 c
Prise directe, marche avant 4	38,5 km/h	23,9 mph
Prise directe, marche arrière 1	7,2 km/h	4,5 mph
Prise directe, marche arrière 2	13,0 km/h	8,1 mph
Prise directe, marche arrière 3	23,0 km/h	14,3 mph

- Vitesses de translation avec pneus 35/65-R33.

## Circuit hydraulique de levage/d'inclinaison

Circuit de levage/d'inclinaison : circuit	Vanne pilote à détection de charge avec commande électrohydraulique	
Circuit de levage/d'inclinaison	Pompe à piston à cylindrée variable	
Débit maximal à 1 900 tr/min	582 l/min	153 US gal/min
Réglage du clapet de décharge : levage/inclinaison	32 000 kPa	4 641 psi
Vérins à double effet : levage, alésage et course	139,75 mm × 1 021 mm	5,5 in × 40,2 in
Vérins à double effet : inclinaison à gauche et à droite, alésage et course	140 mm × 230 mm	5,5 in × 9,1 in
Circuit pilote	Pompe à piston à cylindrée variable	
Débit maximum du circuit pilote	52 l/min	13,7 US gal/min
Réglage du clapet de décharge pilote	4 000 kPa	580 psi

## Circuit hydraulique : direction

Circuit de direction : circuit	Pilote, détection de charge	
Circuit de direction : pompe	À piston, à cylindrée variable	
Débit maximal	250 l/min	65,8 USgal/min
Réglage du clapet de décharge : direction	24 100 kPa	3 495 psi
Angle de braquage total	86°	
Temps de cycle de direction (régime maxi à vide)	3,1 secondes	
Temps de cycle de direction (régime de ralenti bas)	5,7 secondes	

## Contenances pour l'entretien

Réservoir de carburant	793 l	209,5 US gal
Circuit de refroidissement	120 l	31,7 US gal
Carter	60 l	15,9 US gal
Réservoir de liquide d'échappement diesel*	33 l	8,7 US gal
Transmission	120 l	31,7 US gal
Différentiels et réducteurs, avant	186 l	49,1 US gal
Différentiels et réducteurs, arrière	186 l	49,1 US gal
Remplissage du circuit hydraulique en usine	240 l	63,4 US gal
Circuit hydraulique (réservoir uniquement)	140 l	37,0 US gal

- Tous les moteurs diesel non routiers conformes aux normes Tier 4 Final doivent utiliser :
  - des carburants diesel à très faible teneur en soufre (ULSD) (contenant 15 ppm de soufre ou moins) ou mélangés avec les carburants à faible intensité de carbone suivants\*\* jusqu'au :
    - 20 % de biodiesel FAME (ester méthylique d'acide gras)\*
    - Diesel 100 % renouvelable, carburants HVO (huile végétale hydrotraînée) etGTL (gaz à liquide)

Se référer aux directives pour une application correcte. Veuillez consulter votre concessionnaire Cat ou le document « Caterpillar Machine Fluids Recommendations » (SEBU6250) pour plus de détails.

\* Les moteurs sans dispositif de post-traitement peuvent utiliser des mélanges plus élevés, jusqu'à 100 % de biodiesel (pour l'utilisation de mélanges supérieurs à 20 % de biodiesel, consultez votre concessionnaire Cat).

\*\* Au niveau du tuyau d'échappement, les émissions des gaz à effet de serre générées par les carburants à faible intensité de carbone sont quasiment identiques à celles des carburants traditionnels.
- Pour les moteurs pré-Tier 4 : les moteurs Cat sont compatibles avec le carburant diesel mélangé aux carburants à faible intensité de carbone suivants\*\* jusqu'au :
  - 100 % de biodiesel FAME (ester méthylique d'acide gras)\*
  - Diesel 100 % renouvelable, carburants HVO (huile végétale hydrotraînée) etGTL (gaz à liquide)

Se référer aux directives pour une application correcte. Veuillez consulter votre concessionnaire Cat ou la publication « Caterpillar Machine Fluids Recommendations » (SEBU6250) pour plus de détails.

\* Pour l'utilisation de mélanges supérieurs à 20 % de biodiesel, consultez votre concessionnaire Cat.

\*\* Au niveau du tuyau d'échappement, les émissions des gaz à effet de serre générées par les carburants à faible intensité de carbone sont quasiment identiques à celles des carburants traditionnels.

## Système de climatisation

Le système de climatisation de cette machine contient du gaz réfrigérant fluoré à effet de serre R134a (potentiel de réchauffement climatique = 1 430). Le système contient 1,8 kg de réfrigérant, soit un équivalent CO<sub>2</sub> de 2 574 tonnes.

## Essieux

Avant	Fixe
Arrière	Tourillon
Angle d'oscillation	±13°

## Freins

Freins	ISO 3450:2011
--------	---------------

## Performances acoustiques

Tier 4 Final/Stage V	
Niveau de pression acoustique pour le conducteur (ISO 6396:2008)	72 dB(A)
Niveau de puissance acoustique de la machine (ISO 6395:2008)	113 dB(A)
Niveau de pression acoustique pour le conducteur (ISO 6396:2008)	72 dB(A)*
Niveau de puissance acoustique de la machine (ISO 6395:2008)	109 dB(A)**
Tier 3/Stage III	
Niveau de pression acoustique pour le conducteur (ISO 6396:2008)	72 dB(A)
Niveau de puissance acoustique de la machine (ISO 6395:2008)	113 dB(A)
Niveau de pression acoustique pour le conducteur (ISO 6396:2008)	72 dB(A)*
Niveau de puissance acoustique de la machine (ISO 6395:2008)	110 dB(A)**

\* Pour les machines destinées aux pays de l'Union européenne et aux pays adoptant les « directives de l'UE » et les « directives du Royaume-Uni »

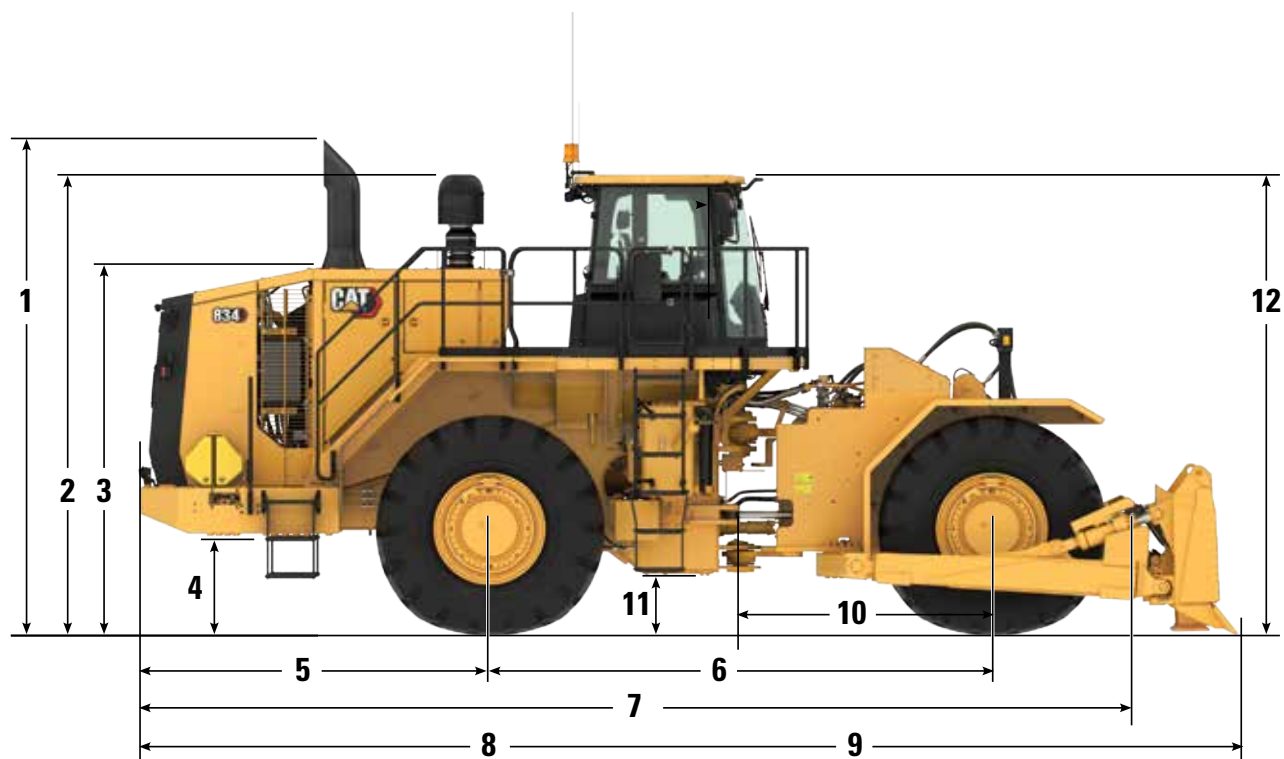
\*\* Directive « 2000/14/CE » de l'Union européenne amendée par la directive « 2005/88/CE » et règlement britannique 2001 n° 1701 sur le bruit

- Le niveau de puissance acoustique de la machine a été mesuré conformément à la norme ISO 6395:2008. La mesure a été effectuée à 70 % de la vitesse maximale du ventilateur de refroidissement du moteur.
- Le niveau de pression acoustique a été mesuré conformément à la norme ISO 6396:2008. La mesure a été effectuée à 70 % de la vitesse maximale du ventilateur de refroidissement du moteur.
- Le port de protections auditives peut s'avérer nécessaire lorsque l'on utilise une machine dont la cabine n'est pas correctement entretenue ou que l'on travaille avec les portes ou les vitres ouvertes pendant des périodes prolongées ou dans un environnement bruyant.

# Spécifications du Tracteur sur pneus 834

## Dimensions

Toutes les dimensions sont approximatives.



<b>1</b>	Hauteur au sommet du tuyau d'échappement	4 835 mm	15,9 ft
<b>2</b>	Hauteur au sommet du filtre à air	3 895 mm	12,8 ft
<b>3</b>	Hauteur au sommet du capot	3 334 mm	10,9 ft
<b>4</b>	Garde au sol jusqu'au pare-chocs	933 mm	3,1 ft
<b>5</b>	Axe de l'essieu arrière jusqu'au bord du pare-chocs	3 187 mm	10,5 ft
<b>6</b>	Empattement	4 550 mm	14,9 ft
<b>7</b>	Longueur jusqu'au pneu avant	8 715 mm	28,4 ft
<b>8</b>	Longueur de lame droite au sol	9 927 mm	32,6 ft
<b>9</b>	Longueur de lame universelle au sol	10 470 mm	34,4 ft
<b>10</b>	Axe de l'essieu avant jusqu'à l'attelage	2 275 mm	7,5 ft
<b>11</b>	Garde au sol	531 mm	1,7 ft
<b>12</b>	Hauteur au sommet de la cabine	4 184 mm	13,7 ft

## Fiches techniques des lames

Type de lame	Capacité	Largeur hors tout	Hauteur	Profondeur d'excavation	Garde au sol	Inclinaison maximale	Poids	Poids total en ordre de marche
Droite	7,9 m <sup>3</sup> 10,3 yd <sup>3</sup>	5 074 mm 199,8 in	1 537 mm 60,5 in	557 mm 21,0 in	1 324 mm 52,1 in	1 270 mm 50,0 in	3 296 kg 7 267 lb	47 206 kg 104 069 lb
Lame universelle	11,1 m <sup>3</sup> 14,5 yd <sup>3</sup>	5 151 mm 202,8 in	1 537 mm 60,5 in	527 mm 20,7 in	1 338 mm 52,7 in	1 270 mm 50,0 in	4 654 kg 10 262 lb	48 564 kg 107 064 lb
Charbon	22,2 m <sup>3</sup> 29,0 yd <sup>3</sup>	5 677 mm 223,5 in	2 032 mm 80,0 in	465 mm 18,3 in	1 178 mm 46,4 in	1 482 mm 58,3 in	4 390 kg 9,670 lb	48 295 kg 106 472 lb
Lame semi-universelle	13,44 m <sup>3</sup> 17,58 yd <sup>3</sup>	4 709 mm 185,4 in	1 898 mm 74,7 in	545 mm 21,4 in	1 112 mm 43,8 in	887 mm 34,9 in	3 632 kg 8 007 lb	47 537 kg 104 809 lb

# Équipement standard et options du Tracteur sur pneus 834

## Équipement standard et options

L'équipement de série et les options peuvent varier. Pour de plus amples informations, veuillez consulter votre concessionnaire Cat.

	Standard	En option		Standard	En option
<b>ÉQUIPEMENTS ÉLECTRIQUES</b>			<b>POSTE DE CONDUITE (SUITE)</b>		
Avertisseur de recul	✓		Radio AM/FM/CD/MP3 Bluetooth avec satellite SiriusXM		✓
Alternateur 100A, unique	✓		Système de commande de l'effort à la jante (RCS)	✓	
Batteries, sèches	✓		Siège, Deluxe	✓	
Convertisseur 10/15 A, 24 V à 12 V	✓		Siège, Premium Plus avec fonction de chauffage et de refroidissement à air forcé, réglage cuisses bidirectionnel, soutien lombaire et coussin dossier à réglage électrique, rigidité de marche, amortissement d'extrémité dynamique et finition cuir		✓
Tension de voyant dangereuse	✓		Système de rappel de la ceinture de sécurité	✓	
Système d'éclairage (projecteurs à diode, éclairage des plateformes d'accès et d'entretien)	✓		Ceinture de sécurité à enrouleur de 76 mm (3 in) de large	✓	
Système d'éclairage (projecteurs à diode haute performance, éclairage des plateformes d'accès et d'entretien)		✓	Système de commande de direction et de transmission intégrée (STIC™)	✓	
Système d'éclairage, éclairage d'entretien sous le capot		✓	Pare-brise UV	✓	
Circuit de démarrage et de charge, 24 V	✓		Système de gestion des informations vitales (VIMST™) avec affichage d'informations graphique : port de données externe, profils de conducteur personnalisables, minuterie de cycle, système de pesée de la charge utile intégré	✓	
Prise de démarrage d'urgence	✓		Balais d'essuie-glace à lave-glace intégré (avant et arrière) – Essuie-glaces avant et arrière intermittents	✓	
Verrou du démarreur dans le pare-chocs	✓		Pare-soleil rétractable		✓
Verrouillage de la transmission dans le pare-chocs	✓		Présence du conducteur	✓	
<b>POSTE DE CONDUITE</b>			Indication de pente	✓	
Climatiseur	✓		<b>GROUPE MOTOPROPULSEUR</b>		
Préfiltre de cabine		✓	Antigel, -50 C (-58 F)		✓
Cabine pressurisée et insonorisée, cadre de protection en cas de retournement intégré (ROPS/FOPS), prééquipement radio (radio d'ambiance) comprenant antenne, haut-parleurs, convertisseur (12V/5A) et prise d'alimentation	✓		Antigel, liquide de refroidissement longue durée prémélangé à 50 %, protection contre le gel jusqu'à -34 °C (-29 °F)	✓	
Cat Detect (système de détection d'objet)		✓	Commandes de ralentisseur automatique	✓	
Cat Vision, système de caméra arrière	✓		Refroidisseur d'huile d'essieu		✓
Affichage d'informations graphiques, affiche des informations de fonctionnement en temps réel, permet de procéder aux étalonnages et de personnaliser les réglages de chaque conducteur		✓	Freins multidisques refroidis par huile associant les fonctions de frein de manœuvre et de frein secondaire	✓	
Inclinaison, commandes extra-douces	✓		Filtres de retour au carter	✓	
Réchauffeur et dégivreur	✓		Protecteurs de carter		✓
Klaxon électrique	✓		Ventilateur à vitesse variable	✓	
Instruments, indicateurs : température du liquide de refroidissement, compteur d'entretien, température de l'huile hydraulique, température de l'huile du groupe motopropulseur	✓		Frein de stationnement électrohydraulique	✓	
Avertissement, stroboscope		✓	Moteur diesel C18 MEUI™ Cat, avec turbocompresseur/ refroidisseur d'admission	✓	
Éclairage, cabine, plafonnier	✓		Frein moteur		✓
Clignotants	✓		Circuit de vidange d'huile moteur, haute vitesse, Wiggins		✓
Supports pour panier-repas et porte-gobelet	✓		Arrêt du moteur situé au niveau du sol	✓	
Rétroviseurs (montés à l'extérieur)	✓		Refroidissement en cas de température ambiante élevée, logiciel		✓
Rétroviseurs chauffants		✓	Préfiltre à effet centrifuge, admission d'air du moteur	✓	
Radio, AM/FM/CD/MP3 Bluetooth®	✓		Préfiltre à effet centrifuge et à deux étages pour admission d'air du moteur		✓
Prééquipement radio CB	✓		Radiateur modulaire en aluminium (AMR, Aluminum Modular Radiator)	✓	
			Aide au démarrage automatique à l'éther	✓	
			Verrouillage électronique de l'accélérateur	✓	

# Équipement standard et options du Tracteur sur pneus 834

## Équipement standard et options

L'équipement de série et les options peuvent varier. Pour de plus amples informations, veuillez consulter votre concessionnaire Cat.

	Standard	En option		Standard	En option
<b>GROUPE MOTOPROPULSEUR (SUITE)</b>			<b>AUTRES CONFIGURATIONS EN OPTION</b>		
Convertisseur de couple, embrayage de modulation avec embrayage de verrouillage et système de commande de l'effort à la jante (contacteur et cadran dans la cabine)	✓		Godet		✓
Transmission Powershift à trains planétaires 4 vitesses AV/3 vitesses AR à commande électronique	✓				
Contacteur manuel et amorçage de carburant automatique	✓				
<b>ÉQUIPEMENT SUPPLÉMENTAIRE</b>					
Pack temps froid : démarreur supplémentaire et 2 batteries, chauffage du bloc moteur 120 V ou 240 V, canalisations de carburant chauffées		✓			
Les jantes sont toujours fournies avec la machine	✓				
Module de contrôle des émissions en continu (CEM) Cat	✓				
Raccords, joints toriques axiaux Cat	✓				
Portes, accès pour l'entretien (verrouillables)	✓				
Robinets de vidange écologiques pour les liquides du moteur, du radiateur, du réservoir hydraulique	✓				
Circuit de refroidissement de nettoyage EZ		✓			
Réservoir de carburant, 793 l (210 US gal)	✓				
Dispositif de remplissage rapide de carburant (Shaw-Aero)		✓			
Garde-boue pour déplacement sur route avant et arrière		✓			
Attelage, barre d'attelage avec goupille	✓				
Flexibles, Cat XT™	✓				
Système de filtration de liquides hydraulique, de direction et de frein	✓				
Ventilateur hydraulique à vitesse variable	✓				
Robinets de prélèvement d'échantillons d'huile	✓				
Accès depuis l'arrière à la cabine et à la plate-forme d'entretien	✓				
Direction, détection de charge	✓				
Centrale de surveillance de la pression des pneus		✓			
Coups-de-pied	✓				
Frein de transmission	✓				
Cadenas antivandalisme	✓				
Cales de roues		✓			

# Déclaration environnementale 834

Les informations suivantes s'appliquent à la machine à l'étape de fabrication finale telle que configurée pour la vente dans les régions couvertes dans ce document. Le contenu de cette déclaration n'est valide qu'au moment de sa publication ; toutefois, le contenu relatif aux fonctions et caractéristiques de la machine peut être modifié sans préavis. Pour toute information complémentaire, veuillez consulter le guide d'utilisation et d'entretien de la machine.

Pour toute information complémentaire sur nos actions en matière de développement durable et nos progrès, veuillez consulter le site <https://www.caterpillar.com/en/company/sustainability>.

## Moteur

- Le Moteur C18 Cat® est disponible dans des configurations conformes aux normes sur les émissions Tier 4 Final de l'EPA pour les États-Unis et Stage V pour l'Union européenne ou équivalentes à la norme Tier 3 de l'EPA pour les États-Unis et à la norme Tier 2 de l'EPA pour les États-Unis.
- Les moteurs diesel Cat conformes aux normes américaines EPA Tier 4 Final et européennes Stage V sont tenus d'utiliser des carburants diesel à très faible teneur en soufre (ULSD) contenant 15 ppm (mg/kg) de soufre ou moins ou mélangés avec les carburants suivants à émissions de carbone réduites jusqu'à :
  - ✓ 20 % biodiesel EMAG (ester méthylique d'acide gras)\*
  - ✓ 100 % de diesel renouvelable, carburants HVO (huile végétale hydrotraitée) et GTL (gaz à liquide)
- Les moteurs Cat équivalents à la norme Tier 3 de l'EPA pour les États-Unis et à la norme Tier 2 de l'EPA pour les États-Unis sont compatibles avec du carburant diesel mélangé aux carburants à faible intensité de carbone suivants jusqu'à :
  - ✓ 100 % de biodiesel FAME (ester méthylique d'acide gras)\*\*
  - ✓ 100 % de diesel renouvelable, carburants HVO (huile végétale hydrotraitée) et GTL (gaz à liquide)

Se référer aux directives pour garantir la performance de l'application. Veuillez contacter votre concessionnaire Cat ou référez-vous à la publication spéciale SEBU6250 Caterpillar Machine Fluids Recommendations (Recommandations relatives aux liquides des équipements Caterpillar).

\* Les moteurs non équipés de dispositifs de post-traitement peuvent utiliser des mélanges supérieurs, jusqu'à 100 % de biodiesel.

\*\* Pour l'utilisation de mélanges supérieurs à 20 % de biodiesel, contactez votre concessionnaire Cat.

## Système de climatisation

- Le système de climatisation de cette machine contient du gaz réfrigérant fluoré à effet de serre R134a (potentiel de réchauffement climatique = 1 430). Le système contient 1,8 kg (3,9 lb) de réfrigérant dont l'équivalent CO2 est de 2 574 tonnes métriques (2 837 tonnes US).

## Peinture

- Selon les meilleures connaissances disponibles, la concentration maximale admissible, mesurée en parties par million (PPM), des métaux lourds suivants dans la peinture sont :
  - Barium < 0,01 %
  - Cadmium < 0,01 %
  - Chrome < 0,01 %
  - Plomb < 0,01 %

## Performances acoustiques

### Tier 4 Final/Stage V

Niveau de pression acoustique pour le conducteur (ISO 6396:2008) 72 dB(A)

Niveau de puissance acoustique de la machine (ISO 6395:2008) 113 dB(A)

Niveau de pression acoustique pour le conducteur (ISO 6396:2008) 72 dB(A)\*

Niveau de puissance acoustique de la machine (ISO 6395:2008) 109 dB(A)\*\*

### Tier 3/Stage III

Niveau de pression acoustique pour le conducteur (ISO 6396:2008) 72 dB(A)

Niveau de puissance acoustique de la machine (ISO 6395:2008) 113 dB(A)

Niveau de pression acoustique pour le conducteur (ISO 6396:2008) 72 dB(A)\*

Niveau de puissance acoustique de la machine (ISO 6395:2008) 110 dB(A)\*\*

\* Pour les machines destinées aux pays de l'Union européenne et aux pays adoptant les « directives de l'UE » et les « directives du Royaume-Uni »

\*\* Directive « 2000/14/CE » de l'Union européenne amendée par la directive « 2005/88/CE » et règlement britannique 2001 n° 1701 sur le bruit

- Le niveau de puissance acoustique de la machine a été mesuré conformément à la norme ISO 6395:2008. La mesure a été effectuée à 70 % de la vitesse maximale du ventilateur de refroidissement du moteur.
- Le niveau de pression acoustique a été mesuré conformément à la norme ISO 6396:2008. La mesure a été effectuée à 70 % de la vitesse maximale du ventilateur de refroidissement du moteur.
- Le port de protections auditives peut s'avérer nécessaire lorsque l'on utilise une machine dont la cabine n'est pas correctement entretenue ou que l'on travaille avec les portes ou les vitres ouvertes pendant des périodes prolongées ou dans un environnement bruyant.

## Huiles et fluides

- L'usine Caterpillar fait le plein de liquides de refroidissement à base d'éthylène glycol. L'antigel/liquide de refroidissement pour moteur diesel Cat (DEAC) et le liquide de refroidissement longue durée Cat (ELC) peuvent être recyclés. Consulter le concessionnaire Cat pour obtenir plus d'informations.
- Cat Bio HYDO™ Advanced est une huile hydraulique biodégradable approuvée par le label écologique de l'UE.
- La présence d'autres liquides est probable ; consultez le Guide d'utilisation et d'entretien ou le Guide de montage et d'application pour connaître tous les liquides conseillés et les intervalles d'entretien requis.

## Caractéristiques et technologie

- Les caractéristiques et la technologie suivantes peuvent contribuer aux économies de carburant et/ou à la réduction du carbone. Les caractéristiques peuvent varier. Pour de plus amples informations, veuillez consulter votre concessionnaire Cat.
  - Le système de gestion de ralenti du moteur et la coupure automatique de ralenti du moteur réduisent le régime de ralenti et optimisent le rendement énergétique
  - Le mode Autoshift permet de passer automatiquement au rapport supérieur ou inférieur en fonction de la vitesse de la machine, ce qui optimise les performances et permet donc d'économiser du carburant
  - Le circuit de direction hydraulique load sensing permet de contrôler la machine avec davantage de précision pour faciliter le chargement
  - Des intervalles d'entretien plus espacés permettent de diminuer la consommation de liquides et de filtres
  - Le convertisseur de couple Cat avec embrayage de verrouillage améliore les vitesses de translation, optimise le rendement énergétique et élimine les pertes du convertisseur de couple tout en réduisant la température du circuit





Godets

# 834 Cat<sup>®</sup>

## Caractéristiques

- Disponibilité de deux versions de godet : copeaux et charbon.
- Les godets pour copeaux et charbon Cat ont la capacité unique d'optimiser votre production en utilisant le refoulement tout en transportant une charge à chaque passe.
- Un circuit hydraulique spécialement conçu pour cet outil de travail afin d'optimiser la productivité et le rendement de la machine.
- Les vérins de levage doubles offrent une capacité de levage hydraulique adaptée aux exigences de l'application.
- Ventilateur pivotant à sens de marche inversé, accessible au niveau du sol, disponible en option pour une inspection rapide et un nettoyage facile.
- Équipé d'un système de ventilation sous le capot permettant de créer un environnement à pression neutre pour empêcher l'ingestion de copeaux par les ouvertures du capot, tout en fournissant de l'air frais à l'alternateur, au circuit électronique et au turbocompresseur.
- Protection supérieure prolongée permettant une capacité accrue des godets pour copeaux.
- Pression au sol supérieure réduisant le risque d'incendie et optimisant l'utilisation de l'espace de rangement.
- Moins de détérioration du charbon ou des copeaux grâce aux pneus en caoutchouc.
- Vitesse au sol élevée permettant de gérer plusieurs tas.
- Conception du godet permettant une fonction de chargement et de transport pour le malaxage.
- Conception de levage et de vidage facilitant les manœuvres de mise au tas.
- Commande d'inclinaison du godet équipée de série pour optimiser le rendement du chantier.

# Spécifications du Tracteur à chaînes 834 – Godets

## Moteur

Modèle de moteur	C18 Cat®	
Régime nominal	1 900 tr/min	
Vitesse à la puissance maxi	1 500 tr/min	
Puissance brute – SAE J1995:2014	419 kW	562 hp
Puissance nette – SAE J1349:2011	370 kW	496 hp
Alésage	145 mm	5,7 in
Course	183 mm	7,2 in
Cylindrée	18,1 l	1 105 in <sup>3</sup>
Couple maximal (1 300 tr/min)	2 836 Nm	2 092 lbf-ft
Réserve de couple	52 %	

- La puissance nette annoncée est la puissance disponible au volant moteur lorsque ce dernier est équipé d'un ventilateur, d'un filtre à air, d'un module d'émissions propres et d'un alternateur.
- Les configurations de moteur suivantes sont disponibles :
  - Conforme aux normes sur les émissions Tier 4 Final de l'EPA pour les États-Unis et Stage V pour l'Union européenne.
  - Norme équivalente à la norme Tier 3 de l'EPA pour les États-Unis.
  - Norme équivalente à la norme Tier 2 de l'EPA pour les États-Unis.

## Caractéristiques de fonctionnement

Poids en ordre de marche du godet à charbon	51 103 kg	1 12 428 lb
Poids en ordre de marche du godet pour copeaux	51 290 kg	1 12 838 lb

## Transmission

Type de transmission	Transmission Powershift à trains planétaires Cat	
Marche avant 1	6,8 km/h	4,2 mph
Marche avant 2	11,6 km/h	7,2 mph
Marche avant 3	20,3 km/h	12,6 mph
Marche avant 4	35,4 km/h	22,0 mph
Marche arrière 1	6,8 km/h	4,2 mph
Marche arrière 2	12,2 km/h	7,6 mph
Marche arrière 3	21,4 km/h	13,3 mph
Prise directe, marche avant 1	Verrouillage désactivé	
Prise directe, marche avant 2	12,4 km/h	7,7 mph
Prise directe, marche avant 3	22,1 km/h	13,7 c
Prise directe, marche avant 4	38,5 km/h	23,9 mph
Prise directe, marche arrière 1	7,2 km/h	4,5 mph
Prise directe, marche arrière 2	13,0 km/h	8,1 mph
Prise directe, marche arrière 3	23,0 km/h	14,3 mph

- Vitesses de translation avec pneus 35/65-R33.

## Circuit hydraulique – Levage/vidage/inclinaison

Circuit de levage/d'inclinaison : circuit	Vanne pilote à détection de charge avec commande électrohydraulique	
Circuit de levage/d'inclinaison	Pompe à piston à cylindrée variable	
Débit maximal à 1 900 tr/min	582 l/min	153 US gal/min
Réglage du clapet de décharge : levage/inclinaison	29 000 kPa	4 206 psi
Vérins à double effet : levage, alésage et course	170,0 mm × 1 107 mm	6,7 in × 43,6 in
Vérins à double effet : vidage à gauche et à droite, alésage et course	127 mm × 838 mm	5,0 in × 33,0 in
Vérins à double effet : inclinaison, alésage et course	152,4 mm × 953 mm	6,0 in × 37,5 in
Circuit pilote	Pompe à piston à cylindrée variable	
Débit maximum du circuit pilote	52 l/min	13,7 US gal/min
Réglage du clapet de décharge pilote	4 000 kPa	580 psi

## Circuit hydraulique : direction

Circuit de direction : circuit	Pilote, détection de charge	
Circuit de direction : pompe	À piston, à cylindrée variable	
Débit maximal	250 l/min	65,8 US gal/min
Réglage du clapet de décharge : direction	24 100 kPa	3 495 psi
Angle de braquage total	86°	
Temps de cycle de direction (régime maxi à vide)	3,1 secondes	
Temps de cycle de direction (régime de ralenti bas)	5,7 secondes	

# Spécifications du Tracteur sur pneus 834 – Godets

## Contenances pour l'entretien

Réservoir de carburant	793 l	209,5 US gal
Circuit de refroidissement	120 l	31,7 US gal
Carter	60 l	15,9 US gal
Réservoir de liquide d'échappement diesel*	33 l	8,7 US gal
Transmission	120 l	31,7 US gal
Différentiels et réducteurs, avant	186 l	49,1 US gal
Différentiels et réducteurs, arrière	186 l	49,1 US gal
Remplissage du circuit hydraulique en usine	240 l	63,4 US gal
Circuit hydraulique (réservoir uniquement)	140 l	37,0 US gal

• Tous les moteurs diesel non routiers conformes aux normes Tier 4 Final/Stage V doivent uniquement utiliser :

- Des carburants diesel à très basse teneur en soufre (ULSD, Ultra Low Sulfur Diesel) contenant au maximum 15 ppm (mg/kg) de soufre. Les mélanges de biodiesel jusqu'au B20 sont acceptables lorsqu'ils sont mélangés avec des carburants diesel à très faible teneur en soufre (15 ppm (mg/kg) ou moins) et lorsque le stock d'alimentation du biodiesel est conforme aux spécifications ASTM D7467.
- Des huiles DEO-ULS™ Cat ou des huiles respectant les spécifications ECF-3, API CJ-4 et ACEA E9.

\*S'applique uniquement aux machines conformes aux normes Tier 4 Final/Stage V.

## Système de climatisation

Le système de climatisation de cette machine contient du gaz réfrigérant fluoré à effet de serre R134a (potentiel de réchauffement climatique = 1 430). Le système contient 1,8 kg de réfrigérant, soit un équivalent CO<sub>2</sub> de 2 574 tonnes.

## Essieux

Avant	Fixe
Arrière	Tourillon
Angle d'oscillation	±13°

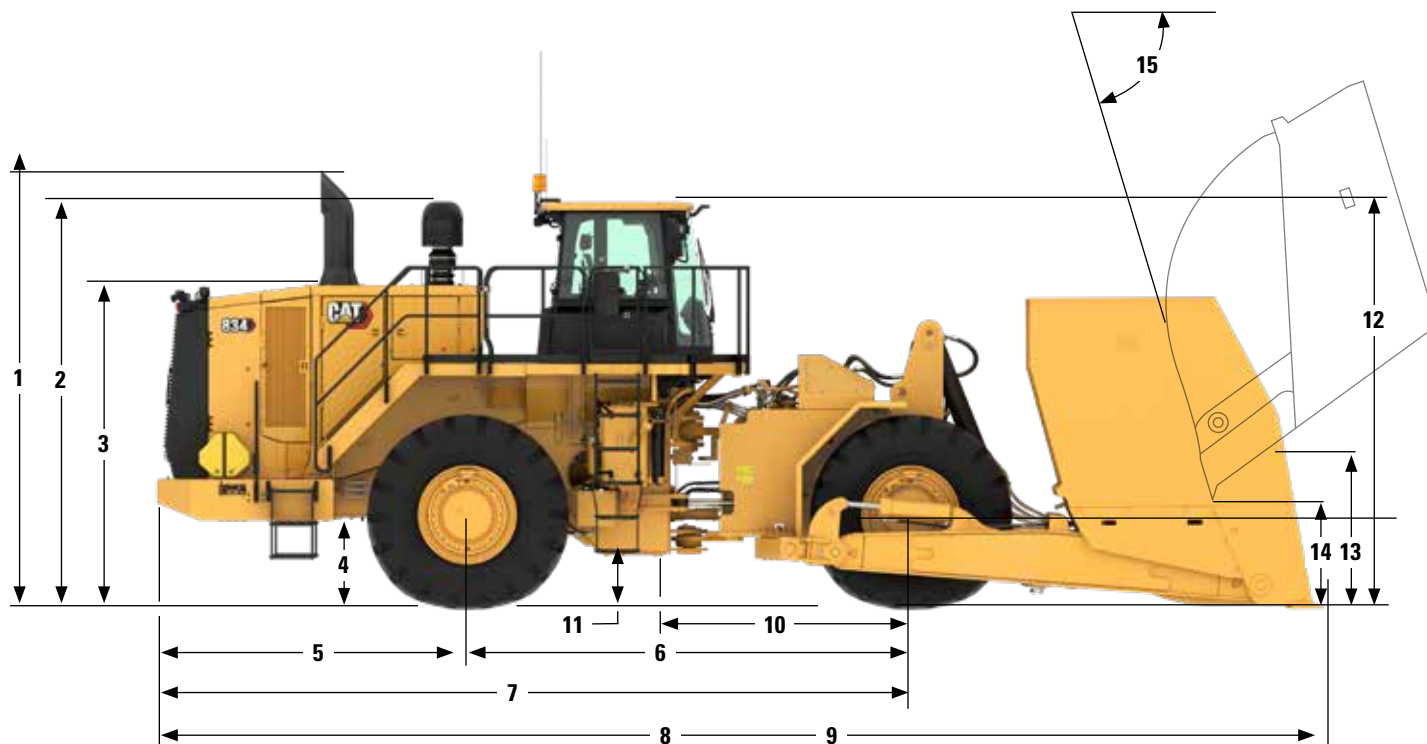
## Freins

Freins	ISO 3450:2011
--------	---------------

# Spécifications du Tracteur sur pneus 834 – Godets

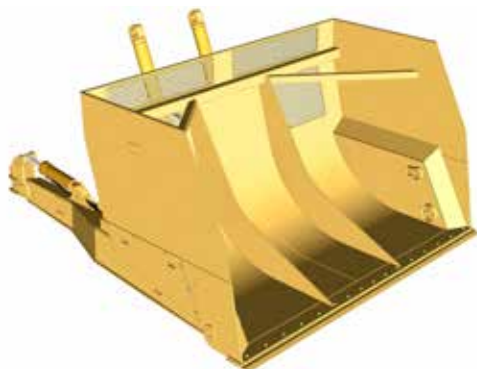
## Dimensions

Toutes les dimensions sont approximatives.



1	Hauteur au sommet du tuyau d'échappement	4 498 mm	14,8 ft
2	Hauteur au sommet du filtre à air	3 895 mm	12,8 ft
3	Hauteur au sommet du capot	3 334 mm	10,9 ft
4	Du sol au centre du pont avant	978 mm	3,2 ft
5	Axe de l'essieu arrière jusqu'au bord du pare-chocs	3 187 mm	10,5 ft
6	Empattement	4 550 mm	14,9 ft
7	Longueur jusqu'au pneu avant	8 715 mm	28,4 ft
8	Longueur avec godet à charbon au sol	11 971 mm	39,3 ft
9	Longueur avec godet pour copeaux au sol	11 974 mm	39,3 ft
10	Axe de l'essieu avant jusqu'à l'attelage	2 275 mm	7,5 ft
11	Garde au sol	531 mm	1,7 ft
12	Hauteur au sommet de la cabine	4 184 mm	13,7 ft
13	Hauteur jusqu'au bord du godet rentré	2 250 mm	7,4 ft
14	Hauteur jusqu'au bord du godet vidé	1 520 mm	5,0 ft
15	Angle de vidage à la hauteur de levage maximale	64°	

## Godets



Godets grande capacité pour les copeaux de bois et les applications de charbon. Une grille métallique intégrée à l'arrière du godet permet une excellente visibilité de la lame de coupe. La version avec godet pour copeaux est dotée de grilles supplémentaires sur la partie supérieure en raison de sa plus grande capacité.



Les deux godets sont livrés avec des vérins de levage doubles pour augmenter la capacité de levage. Le système de stabilisation intégré garantit que le godet reste stable et centré sur la machine. La fonction d'inclinaison du godet est de série et offre une inclinaison de  $\pm 15^\circ$  afin de maintenir les conditions de pente et de garantir la sécurité du conducteur.

## Spécifications des godets

Type de lame	Capacité de transport	Capacité du tracteur	Largeur hors tout	Hauteur	Inclinaison maximale	Poids	Poids total en ordre de marche
Godet pour charbon	22,9 m <sup>3</sup>	45,9 m <sup>3</sup>	4 846 mm	2 382 mm	$\pm 15$ degrés	9 545 kg	51 103 kg
	30,0 yd <sup>3</sup>	60,0 yd <sup>3</sup>	190,8 in	93,8 in		21 000 lb	112 428 lb
Godet pour copeaux	26,8 m <sup>3</sup>	53,3 m <sup>3</sup>	4 846 mm	2 692 m	$\pm 15$ degrés	9 732 kg	51 290 kg
	35,0 yd <sup>3</sup>	70,0 yd <sup>3</sup>	190,8 in	106,0 in		21 410 lb	112 838 lb

# Spécifications du Tracteur sur pneus 834 – Godets

## Équipement standard et options

L'équipement de série et les options peuvent varier. Pour de plus amples informations, veuillez consulter votre concessionnaire Cat.

	Standard	En option		Standard	En option
<b>ÉQUIPEMENTS ÉLECTRIQUES</b>			<b>POSTE DE CONDUITE (SUITE)</b>		
Avertisseur de recul	✓		Radio AM/FM/CD/MP3 Bluetooth avec satellite SiriusXM		✓
Alternateur 100 A, unique	✓		Système de commande de l'effort à la jante (RCS)	✓	
Batteries, sèches	✓		Siège, Deluxe	✓	
Convertisseur 10/15 A, 24 V à 12 V	✓		Siège, Premium Plus avec fonction de chauffage et de refroidissement à air forcé, réglage cuisses bidirectionnel, soutien lombaire et coussin dossier à réglage électrique, rigidité de marche, amortissement d'extrémité dynamique et finition cuir		✓
Tension de voyant dangereuse	✓		Système de rappel de la ceinture de sécurité	✓	
Système d'éclairage (projecteurs à diode, éclairage des plateformes d'accès et d'entretien)	✓		Ceinture de sécurité à enrouleur de 76 mm (3 in) de large	✓	
Système d'éclairage (projecteurs à diode haute performance, éclairage des plateformes d'accès et d'entretien)		✓	Système de commande de direction et de transmission intégrée (STIC™)	✓	
Système d'éclairage, éclairage d'entretien sous le capot		✓	Pare-brise UV	✓	
Circuit de démarrage et de charge, 24 V	✓		Système de gestion des informations vitales (VIMS™) avec affichage d'informations graphique : port de données externe, profils de conducteur personnalisables, minuterie de cycle, système de pesée de la charge utile intégré	✓	
Prise de démarrage d'urgence	✓		Balais d'essuie-glace à lave-glace intégré (avant et arrière) – Essuie-glaces avant et arrière intermittents	✓	
Verrou du démarreur dans le pare-chocs	✓		Pare-soleil rétractable		✓
Verrouillage de la transmission dans le pare-chocs	✓		Présence du conducteur	✓	
<b>POSTE DE CONDUITE</b>			Indication de pente	✓	
Climatiseur	✓		<b>GROUPE MOTOPROPULSEUR</b>		
Préfiltre de cabine		✓	Antigel, -50 C (-58 F)		✓
Cabine pressurisée et insonorisée, cadre de protection en cas de retournement intégré (ROPS/FOPS), prééquipement radio (radio d'ambiance) comprenant antenne, haut-parleurs, convertisseur (12 V/5 A) et prise d'alimentation	✓		Antigel, liquide de refroidissement longue durée prémélangé à 50 %, protection contre le gel jusqu'à -34 °C (-29 °F)	✓	
Cat Detect (système de détection d'objet)		✓	Commandes de ralentisseur automatique	✓	
Cat Vision, système de caméra arrière	✓		Refroidisseur d'huile d'essieu		✓
Affichage d'informations graphiques, affiche des informations de fonctionnement en temps réel, permet de procéder aux étalonnages et de personnaliser les réglages de chaque conducteur	✓		Freins multidisques refroidis par huile associant les fonctions de frein de manœuvre et de frein secondaire	✓	
Inclinaison, commandes extra-douces	✓		Filtres de retour au carter	✓	
Commandes de soupape de la 3e fonction	✓		Protecteurs de carter		✓
Réchauffeur et dégivreur	✓		Ventilateur à vitesse variable	✓	
Klaxon électrique	✓		Frein de stationnement électrohydraulique	✓	
Instruments, indicateurs : température du liquide de refroidissement, compteur d'entretien, température de l'huile hydraulique, température de l'huile du groupe motopropulseur	✓		Moteur diesel C18 MEUIT™ Cat, avec turbocompresseur/refroidisseur d'admission	✓	
Avertissement, stroboscope		✓	Frein moteur		✓
Éclairage, cabine, plafonnier	✓		Circuit de vidange d'huile moteur, haute vitesse, Wiggins		✓
Clignotants	✓		Arrêt du moteur situé au niveau du sol	✓	
Supports pour panier-repas et porte-gobelet	✓		Refroidissement en cas de température ambiante élevée, logiciel		✓
Rétroviseurs (montés à l'extérieur)	✓		Préfiltre à effet centrifuge, admission d'air du moteur	✓	
Rétroviseurs chauffants		✓	Préfiltre à effet centrifuge et à deux étages pour admission d'air du moteur		✓
Radio, AM/FM/CD/MP3 Bluetooth®	✓		Radiateur modulaire en aluminium (AMR, Aluminum Modular Radiator)	✓	
Prééquipement radio CB	✓		Aide au démarrage automatique à l'éther	✓	
			Verrouillage électronique de l'accélérateur	✓	

# Spécifications du Tracteur sur pneus 834 – Godets

## Équipement standard et options

L'équipement de série et les options peuvent varier. Pour de plus amples informations, veuillez consulter votre concessionnaire Cat.

	Standard	En option		Standard	En option
<b>GROUPE MOTOPROPULSEUR (SUITE)</b>			<b>AUTRES CONFIGURATIONS EN OPTION</b>		
Convertisseur de couple, embrayage de modulation (ICTC) avec embrayage de verrouillage (LUC) et système de commande de l'effort à la jante	✓		Godet	✓	
Transmission Powershift à trains planétaires 4 vitesses AV/3 vitesses AR à commande électronique	✓				
Contacteur manuel et amorçage de carburant automatique	✓				
<b>ÉQUIPEMENT SUPPLÉMENTAIRE</b>					
Pack temps froid : démarreur supplémentaire et 2 batteries, chauffage du bloc moteur 120 V ou 240 V, canalisations de carburant chauffées		✓			
Les jantes sont toujours fournies avec la machine	✓				
Module de contrôle des émissions en continu (CEM) Cat	✓				
Raccords, joints toriques axiaux Cat	✓				
Portes, accès pour l'entretien (verrouillables)	✓				
Robinets de vidange écologiques pour les liquides du moteur, du radiateur, du réservoir hydraulique	✓				
Circuit de refroidissement de nettoyage EZ		✓			
Réservoir de carburant, 793 l (210 US gal)	✓				
Dispositif de remplissage rapide de carburant (Shaw-Aero)		✓			
Garde-boue pour déplacement sur route avant et arrière		✓			
Attelage, barre d'attelage avec goupille	✓				
Flexibles, Cat XT™	✓				
Système de filtration de liquides hydraulique, de direction et de frein	✓				
Ventilateur hydraulique à vitesse variable	✓				
Robinets de prélèvement d'échantillons d'huile	✓				
Accès depuis l'arrière à la cabine et à la plate-forme d'entretien	✓				
Direction, détection de charge	✓				
Centrale de surveillance de la pression des pneus		✓			
Coups-de-pied	✓				
Frein de transmission	✓				
Cadenas antivandalisme	✓				
Cales de roues		✓			



Pour tout renseignement complémentaire sur les produits Cat, les services proposés par nos concessionnaires et nos solutions par secteur d'activité, rendez-vous sur le site [www.cat.com](http://www.cat.com).

Documents et spécifications susceptibles de modifications sans préavis. Les machines présentées sur les photos peuvent comporter des équipements supplémentaires. Pour connaître les options disponibles, veuillez vous adresser à votre concessionnaire Cat.

© 2023 Caterpillar. Tous droits réservés. CAT, CATERPILLAR, LET'S DO THE WORK, leurs logos respectifs, VIMS, XT, HYDO, ADEM, DEO-ULS, STIC, MEUI, la couleur « Caterpillar Corporate Yellow », les habillages commerciaux « Power Edge » et « Modern Hex » Cat, ainsi que l'identité visuelle de l'entreprise et des produits qui figurent dans le présent document, sont des marques déposées de Caterpillar qui ne peuvent pas être utilisées sans autorisation.

AFXQ3622-01 (10-2023)  
Remplace : AFXQ3622-00  
Numéro de version : 11A  
(Global)

