



Wheel Dozer 834

Spesifikasi Teknis

Konfigurasi dan fitur mungkin berbeda menurut kawasan. Hubungi dealer Cat® untuk mengetahui ketersediaan di kawasan Anda.

Daftar Isi

Spesifikasi	2
Engine	2
Spesifikasi Kerja	2
Transmisi	2
Sistem Hidraulik – Angkat/Miring	2
Sistem Hidraulik – Kemudi	2
Kapasitas Pengisian Ulang Servis	3
Sistem AC	3
Gandar	3
Rem	3
Kinerja Suara	3
Dimensi	4
Spesifikasi Blade	5
Perlengkapan Standar dan Opsional	6
Pernyataan Lingkungan 834	8
Spesifikasi – Scoop	9
Engine	10
Spesifikasi Kerja	10
Transmisi	10
Sistem Hidraulik – Angkat/Miring	10
Sistem Hidraulik – Kemudi	10
Kapasitas Pengisian Ulang Servis	11
Sistem AC	11
Gandar	11
Rem	11
Dimensi	12
Spesifikasi Scoop	13
Perlengkapan Standar dan Opsional	14

Spesifikasi Wheel Dozer 834

Engine

Model Engine	C18 Cat®	
Kecepatan Tetapan	1900 rpm	
Kecepatan Daya Puncak	1500 rpm	
Daya Kotor – SAE J1995:2014	419 kW	562 hp
Daya Bersih – SAE J1349:2011	370 kW	496 hp
Diameter	145 mm	5,7 in
Langkah	183 mm	7,2 in
Kapasitas Silinder	18,1 L	1105 in ³
Torsi Puncak (1.300 rpm)	2836 N·m	2092 lbf-ft
Kenaikan Torsi	52 %	

- Daya bersih yang diiklankan adalah daya yang tersedia pada flywheel engine apabila engine dilengkapi dengan kipas, air cleaner, modul emisi bersih, dan alternator.
- Konfigurasi engine berikut tersedia:
 - Memenuhi standar emisi EPA Tier 4 Final AS dan Stage V UE.
 - Setara EPA Tier 3 AS.
 - Setara EPA Tier 2 AS.

Spesifikasi Kerja

Bobot Kerja	47.750 kg	105.271 lb
Kapasitas Blade	7,9-22,2 m ³	10,3-29,0 yd ³

Transmisi

Tipe Transmisi	Cat planetary power shift	
Maju 1	6,8 km/j	4,2 mpj
Maju 2	11,6 km/j	7,2 mpj
Maju 3	20,3 km/j	12,6 mpj
Maju 4	35,4 km/j	22,0 mpj
Mundur 1	6,8 km/j	4,2 mpj
Mundur 2	12,2 km/j	7,6 mpj
Mundur 3	21,4 km/j	13,3 mph
Penggerak Langsung Maju 1	Penguncian dinonaktifkan	
Penggerak Langsung Maju 2	12,4 km/j	7,7 mpj
Penggerak Langsung Maju 3	22,1 km/j	13,7 mpj
Penggerak Langsung Maju 4	38,5 km/j	23,9 mpj
Penggerak Langsung Mundur 1	7,2 km/j	4,5 mpj
Penggerak Langsung Mundur 2	13,0 km/j	8,1 mpj
Penggerak Langsung Mundur 3	23,0 km/j	14,3 mpj

- Kecepatan travel didasarkan pada ban 35/65-R33.

Sistem Hidraulik – Angkat/Miring

Sistem Angkat/Miring – Sirkuit	Katup LS yang dioperasikan pilot dengan EH	
Sistem Angkat/Miring	Piston kapasitas variabel	
Aliran Maksimum pada 1900 rpm	582 L/mnt.	153 gal/min
Setelan Relief Valve – Angkat/Miring	32.000 kPa	4641 psi
Silinder, Aksi Ganda: Angkat, Diameter dan Langkah	139,75 mm × 1.021 mm	5,5 in × 40,2 in
Silinder, Aksi Ganda - Miring Kiri dan Kanan, Diameter, dan Langkah	140 mm × 230 mm	5,5 in × 9,1 in
Sistem Pilot	Piston kapasitas variabel	
Aliran Maksimum Pilot	52 L/min	13,7 gal/min
Setelan Relief Valve Pilot	4000 kPa	580 psi

Sistem Hidraulik – Kemudi

Sistem Kemudi – Sirkuit	Pilot, sensor beban	
Sistem Kemudi – Pompa	Piston, kapasitas variabel	
Aliran Maksimum	250 L/mnt.	65,8 gal/min
Pengaturan Relief Valve – Kemudi	24.100 kPa	3495 psi
Sudut Kemudi Total	86°	
Waktu Siklus Kemudi (idle tinggi)	3,1 detik	
Waktu Siklus Kemudi (idle rendah)	5,7 detik	

Kapasitas Pengisian Ulang Servis

Tangki Bahan Bakar	793 L	209,5 gal
Sistem Pendinginan	120 L	31,7 gal
Karter	60 L	15,9 gal
Tangki Cairan Buang Diesel*	33 L	8,7 gal
Transmisi	120 L	31,7 gal
Diferensial dan Final Drive – Depan	186 L	49,1 gal
Diferensial dan Final Drive – Belakang	186 L	49,1 gal
Isian Pabrik Sistem Hidraulik	240 L	63,4 gal
Sistem Hidraulik (tangki saja)	140 L	37,0 gal

• Semua engine diesel Tier 4 Final/Stage V nonjalan raya diwajibkan untuk menggunakan:

– ULSD (bahan bakar diesel sulfur ultra rendah dengan kadar sulfur 15 ppm atau kurang) atau ULSD yang dicampur dengan bahan bakar karbon intensitas yang lebih rendah** berikut hingga:

• 20% biodiesel FAME (fatty acid methyl ester, asam lemak metil ester)*

• 100% bahan bakar diesel terbarukan, HVO (hydrotreated vegetable oil, minyak nabati terhidrogenasi) dan bahan bakar GTL (gas-to-liquid, gas ke cair)

Lihat panduan untuk keberhasilan penerapan. Silakan hubungi dealer Cat Anda atau lihat “Rekomendasi Cairan Alat Berat Caterpillar” (S8BU6250) untuk detailnya.

* Engine tanpa perangkat aftertreatment dapat menggunakan campuran yang lebih tinggi, hingga 100% biodiesel (untuk penggunaan campuran yang lebih tinggi dari 20% biodiesel, hubungi dealer Cat Anda).

** Emisi gas rumah kaca pipa knalpot dari bahan bakar dengan intensitas karbon yang lebih rendah pada dasarnya sama dengan bahan bakar konvensional.

• Untuk engine pra-Tier 4: Engine Cat kompatibel dengan bahan bakar diesel yang dicampur dengan bahan bakar karbon intensitas yang lebih rendah** berikut hingga:

• 100% biodiesel FAME (fatty acid methyl ester, asam lemak metil ester)*

• 100% bahan bakar diesel terbarukan, HVO (hydrotreated vegetable oil, minyak nabati terhidrogenasi) dan bahan bakar GTL (gas-to-liquid, gas ke cair)

Lihat panduan untuk keberhasilan penerapan. Silakan hubungi dealer Cat Anda atau lihat “Rekomendasi Cairan Alat Berat Caterpillar” (S8BU6250) untuk detailnya.

* Untuk penggunaan campuran yang lebih tinggi dari 20% biodiesel, hubungi dealer Cat Anda.

** Emisi gas rumah kaca pipa knalpot dari bahan bakar dengan intensitas karbon yang lebih rendah pada dasarnya sama dengan bahan bakar konvensional.

Gandar

Depan	Tetap
Belakang	Trunion
Sudut Osilasi	±13°

Rem

Rem	ISO 3450:2011
-----	---------------

Kinerja Suara

Tier 4 Final/Stage V

Ketinggian Tekanan Suara Operator (ISO 6396:2008)	72 dB(A)
Tingkat Daya Suara Alat Berat (ISO 6395:2008)	113 dB(A)
Ketinggian Tekanan Suara Operator (ISO 6396:2008)	72 dB(A)*
Tingkat Daya Suara Alat Berat (ISO 6395:2008)	109 dB(A)**

Tier 3/Stage III

Ketinggian Tekanan Suara Operator (ISO 6396:2008)	72 dB(A)
Tingkat Daya Suara Alat Berat (ISO 6395:2008)	113 dB(A)
Ketinggian Tekanan Suara Operator (ISO 6396:2008)	72 dB(A)*
Tingkat Daya Suara Alat Berat (ISO 6395:2008)	110 dB(A)**

*Untuk alat berat di negara-negara Uni Eropa dan di negara-negara yang memberlakukan “EU Directives” (Pedoman Uni Eropa) dan “UK Directives” (Pedoman Inggris).

** European Union Directive (Pedoman Uni Eropa) “2000/14/EC” yang diubah oleh “2005/88/EC” dan UK Noise Regulation (Pedoman Kebisingan Inggris Raya) 2001 No. 1701

• Tingkat daya suara alat berat diukur sesuai dengan ISO 6395:2008. Pengukuran dilakukan pada kecepatan kipas pendingin engine 70 persen dari maksimum.

• Tingkat tekanan suara operator diukur sesuai dengan ISO 6396:2008. Pengukuran dilakukan pada kecepatan kipas pendingin engine 70 persen dari maksimum.

• Alat pelindung pendengaran mungkin diperlukan apabila alat berat dioperasikan dengan kabin yang tidak dirawat dengan benar atau apabila pintu atau jendela terbuka selama jangka waktu yang lama atau di lingkungan yang bising.

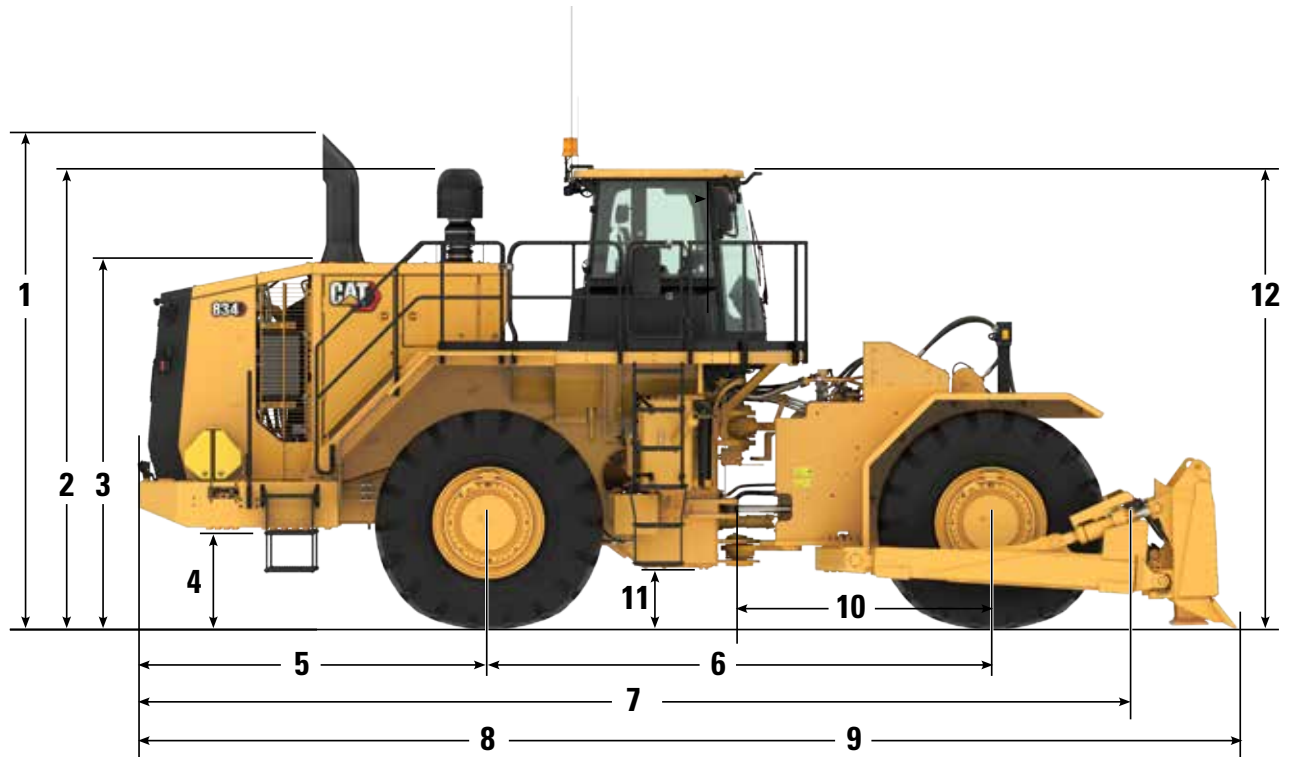
Sistem AC

Sistem penyejuk udara pada alat berat ini mengandung refrigerant gas ramah rumah kaca terfluorinasi R134a (Potensi Pemanasan Global = 1430). Sistem ini berisi 1,8 kg refrigerant yang mengandung CO₂ setara dengan 2,574 metrik ton.

Spesifikasi Wheel Dozer 834

Dimensi

Semua dimensi merupakan nilai perkiraan.



1	Tinggi ke Puncak Cerobong Gas Buang	4835 mm	15,9 ft
2	Tinggi hingga Puncak Air Cleaner	3895 mm	12,8 ft
3	Tinggi ke Puncak Kap	3334 mm	10,9 ft
4	Jarak Bebas Bumper ke Tanah	933 mm	3,1 ft
5	Garis Tengah Gandar Belakang ke Tepi Bumper	3187 mm	10,5 ft
6	Jarak Sumbu Roda	4550 mm	14,9 ft
7	Panjang hingga Ban Depan	8715 mm	28,4 ft
8	Panjang Blade Lurus di Permukaan Tanah	9927 mm	32,6 ft
9	Panjang Blade Universal di Permukaan Tanah	10.470 mm	34,4 ft
10	Garis Tengah Gandar Depan ke Hitch	2275 mm	7,5 ft
11	Jarak Bebas ke Tanah	531 mm	1,7 ft
12	Tinggi Ke Puncak Kabin	4184 mm	13,7 ft

Spesifikasi Blade

Tipe Blade	Kapasitas	Lebar Keseluruhan	Tinggi	Kedalaman Penggalian	Jarak Bebas ke Tanah	Kemiringan Maksimum	Bobot	Bobot Kerja Total
Lurus	7,9 m ³	5074 mm	1537 mm	557 mm	1324 mm	1270 mm	3296 kg	47.206 kg
	10,3 yd ³	199,8 in	60,5 in	21,0 in.	52,1 in	50,0 in	7267 lb	104.069 lb
Universal	11,1 m ³	5151 mm	1537 mm	527 mm	1338 mm	1270 mm	4654 kg	48.564 kg
	14,5 yd ³	202,8 in	60,5 in	20,7 in	52,7 in	50,0 in	10.262 lb	107.064 lb
Batu Bara	22,2 m ³	5677 mm	2032 mm	465 mm	1178 mm	1482 mm	4390 kg	48.295 kg
	29,0 yd ³	223,5 in	80,0 in	18,3 in	46,4 in	58,3 in	9670 lb	106.472 lb
Semi-Universal	13,44 m ³	4709 mm	1898 mm	545 mm	1112 mm	887 mm	3632 kg	47.537 kg
	17,58 yd ³	185,4 in	74,7 in	21,4 in	43,8 in	34,9 in	8007 lb	104.809 lb

Perlengkapan Standar dan Opsional Wheel Dozer 834

Perlengkapan Standar dan Opsional

Perlengkapan standar dan opsional bisa bervariasi. Hubungi dealer Cat Anda untuk mengetahui detailnya.

	Standar	Opsional		Standar	Opsional
KELISTRIKAN			LINGKUNGAN OPERATOR (LANJUTAN)		
Alarm, mundur	✓		Radio, AM/FM/CD/MP3 Bluetooth dengan Satelit SiriusXM		✓
Alternator, tunggal 100 amp	✓		Sistem Kontrol Rimpull (RCS, Rimpull Control System)	✓	
Baterai, kering	✓		Kursi, mewah	✓	
Konverter, 10/15 amp, 24 V ke 12 V	✓		Kursi, Premium Plus berisi udara bertekanan pemanasan dan pendinginan, penyetelan paha 2 arah, penyetelan penyangga pinggang otomatis dan sandaran punggung, kekakuan saat berkendara, peredaman akhir dinamis dan lapisan kulit		✓
Lampu tegangan berbahaya	✓		Pengingat sabuk pengaman	✓	
Sistem penerangan (lampu kerja LED, lampu platform akses, dan servis)	✓		Sabuk pengaman, memendek sendiri, lebar 76 mm (3 in)	✓	
Sistem penerangan (lampu kerja LED, lampu platform akses, dan servis Kinerja Tinggi)		✓	Sistem Kontrol Kemudi dan Transmisi Terpadu (STIC™, Steering and Transmission Integrated Control)	✓	
Sistem pencahayaan servis di bawah kap		✓	Kaca UV		✓
Sistem start dan pengisian daya, 24V	✓		Sistem Manajemen Informasi Penting (VIMS™, Vital Information Management System) dengan layar informasi grafis: port data eksternal, profil operator yang dapat disesuaikan, timer siklus, sistem kontrol muatan terintegrasi	✓	
Stopkontak starter untuk start darurat	✓		Wiper/washer lengan basah (depan dan belakang) – wiper depan dan belakang intermiten	✓	
Penguncian starter di bumper	✓		Visor jendela tarik ke bawah		✓
Penguncian transmisi di bumper	✓		Kehadiran Operator	✓	
LINGKUNGAN OPERATOR			Indikasi Kemiringan	✓	
AC	✓		POWERTRAIN		
Precleaner kabin		✓	Antifreeze, -50 °C (-58 °F)		✓
Kabin, berperedam suara dan bertekanan, struktur pelindung bahaya terguling (ROPS, rollover protective structure/FOPS) terintegrasi, siap untuk radio hiburan, termasuk antena, speaker, serta konverter (12-volt 5 amp) dan port daya	✓		Antifreeze, pracampan konsentrasi 50% cairan pendingin pemakaian lama dengan perlindungan beku hingga -34 °C (-29 °F)	✓	
Cat Detect (sistem deteksi objek)		✓	Kontrol retarder otomatis	✓	
Cat Vision, sistem kamera pandangan belakang	✓		Oil cooler gandar		✓
Layar informasi grafis, tampilan informasi pengoperasian waktu nyata, kinerja setelah kalibrasi dan menyesuaikan operator	✓		Rem, berpendingin oli, multi-cakram, servis/sekunder	✓	
Kontrol tip, miring	✓		Saringan case drain	✓	
Heater dan defroster	✓		Pelindung karter		✓
Klakson, elektrik	✓		Kipas permintaan	✓	
Instrumentasi, pengukur: temperatur cairan pendingin, meteran jam engine, temperatur oli hidraulik, temperatur oli powertrain	✓		Rem parkir elektro-hidraulik	✓	
Strobo peringatan LED		✓	Engine, Cat C18 MEUI™, diesel, turbocharger/ aftercooler	✓	
Lampu, kabin, plafon	✓		Rem engine		✓
Lampu, arah	✓		Sistem penggantian oli engine, kecepatan tinggi, Wiggins		✓
Tempat kotak makanan dan minuman	✓		Pemhatian engine di permukaan tanah	✓	
Kaca spion, pandangan belakang (dipasang di luar)	✓		Pendinginan ambien tinggi – perangkat lunak		✓
Spion, berpemanas		✓	Precleaner turbin, pemasukan udara engine	✓	
Radio, AM/FM/CD/MP3 Bluetooth®	✓		Precleaner turbin, pemasukan udara engine dua tahap		✓
Radio, siap untuk CB	✓		Radiator, Aluminium Modular Radiator (AMR)	✓	
			Alat bantu start eter, otomatis	✓	
			Kunci throttle, elektronik	✓	

Perlengkapan Standar dan Opsional Wheel Dozer 834

Perlengkapan Standar dan Opsional

Perlengkapan standar dan opsional bisa bervariasi. Hubungi dealer Cat Anda untuk mengetahui detailnya.

	Standar	Opsional		Standar	Opsional
POWERTRAIN (LANJUTAN)			KONFIGURASI OPSIONAL LAIN		
Konverter torsi, kopling impeller (ICTC) dengan kopling pengunci (LUC, Lock up Clutch), dan sistem kontrol rimpull (sakelar dan kenop dalam kabin)	✓		Scoop		✓
Transmisi, power shift planetary, kontrol elektronik 4F/3R	✓				
Sakelar manual dan priming bahan bakar otomatis	✓				
PERLENGKAPAN TAMBAHAN					
Paket cuaca dingin: starter tambahan dan 2 baterai, heater blok engine 120V atau 240V, saluran bahan bakar berpemanas		✓			
Harga dasar alat berat sudah termasuk penyisihan harga pelek	✓				
Modul Emisi Bersih (CEM, Clean Emissions Module) Cat	✓				
Kopling Sambungan, seal muka O-ring Cat	✓				
Pintu, akses servis (mengunci)	✓				
Kuras ekologi untuk oli engine, radiator, tangki hidraulik	✓				
Sistem pendinginan EZ Clean		✓			
Tangki bahan bakar, 793L (210 gal)	✓				
Sistem bahan bakar pengisian cepat (Shaw-Aero)		✓			
Fender jalan depan dan belakang		✓			
Hitch, drawbar dengan pin	✓				
Selang, Cat XT™	✓				
Sistem filtrasi/penyaringan hidraulik, pengemudian, dan rem	✓				
Kipas permintaan yang digerakkan secara hidraulik	✓				
Katup pengambilan sampel oli	✓				
Akses belakang ke kabin dan platform servis	✓				
Kemudi, sensor beban	✓				
Sistem Monitoring Tekanan Ban		✓			
Pijakan kaki	✓				
Rem transmisi	✓				
Kunci tutup pelindung dari kejahatan	✓				
Ganjal roda		✓			

Pernyataan Lingkungan 834

Informasi berikut berlaku untuk alat berat pada saat pembuatan akhir sebagaimana dikonfigurasi untuk dijual di wilayah yang tercakup dalam dokumen ini. Isi pernyataan ini berlaku sejak tanggal dikeluarkan; namun, isi yang terkait dengan fitur dan spesifikasi alat berat dapat berubah tanpa pemberitahuan. Untuk informasi tambahan, lihat Buku Petunjuk Pengoperasian dan Perawatan alat berat.

Untuk informasi lebih lanjut tentang praktik keberlanjutan dan progres kami, silakan kunjungi <https://www.caterpillar.com/en/company/sustainability>.

Engine

- Engine Cat® C18 tersedia dalam konfigurasi yang memenuhi standar emisi EPA Tier 4 Final AS dan Stage V UE atau setara EPA Tier 3 AS dan EPA Tier 2 AS.
- Engine diesel Cat EPA Tier 4 Final AS dan Stage V UE diwajibkan untuk menggunakan ULSD (bahan bakar diesel sulfur ultra rendah dengan kadar sulfur 15 ppm atau kurang) atau ULSD yang dicampur dengan bahan bakar yang memiliki intensitas karbon lebih rendah berikut hingga:
 - ✓ 20% biodiesel FAME (fatty acid methyl ester, metil ester asam lemak)*
 - ✓ 100% bahan bakar diesel terbarukan, HVO (hydrogenated vegetable oil, minyak nabati terhidrogenasi) dan bahan bakar GTL (gas-to-liquid, gas ke cair)
- Engine Cat yang setara EPA Tier 3 AS dan EPA Tier 2 AS, kompatibel dengan bahan bakar diesel yang dicampur dengan bahan bakar berintensitas karbon rendah hingga berikut:
 - ✓ 100% biodiesel FAME (fatty acid methyl ester, metil ester asam lemak)**
 - ✓ 100% bahan bakar diesel terbarukan, HVO (hydrogenated vegetable oil, minyak nabati terhidrogenasi) dan bahan bakar GTL (gas-to-liquid, gas ke cair)

Lihat panduan untuk aplikasi yang tepat. Silakan hubungi dealer Cat Anda atau lihat “Rekomendasi Cairan Alat Berat Caterpillar” (S8BU6250) untuk detailnya.

**Engine tanpa perangkat aftertreatment dapat menggunakan campuran yang lebih tinggi, hingga 100% biodiesel.*

***Untuk penggunaan campuran yang lebih tinggi dari 20% biodiesel, hubungi dealer Cat Anda.*

Sistem AC

- Sistem penyejuk udara pada alat berat ini mengandung refrigerant gas ramah rumah kaca terfluorinasi R134a (Potensi Pemanasan Global = 1430). Sistem ini berisi 1,8 kg (3,9 lb) refrigerant yang mengandung CO₂ setara dengan 2,574 metrik ton (2,837 ton).

Cat

- Berdasarkan pengetahuan terbaik yang tersedia, konsentrasi maksimum yang diizinkan, diukur dalam bagian per sejuta (PPM, parts per million), untuk logam berat dalam cat berikut adalah:
 - Barium < 0,01%
 - Kadmium < 0,01%
 - Kromium < 0,01%
 - Timbel < 0,01%

Kinerja Suara

Tier 4 Final/Stage V

Ketinggian Tekanan Suara Operator (ISO 6396:2008)	72 dB(A)
Tingkat Daya Suara Alat Berat (ISO 6395:2008)	113 dB(A)
Ketinggian Tekanan Suara Operator (ISO 6396:2008)	72 dB(A)*
Tingkat Daya Suara Alat Berat (ISO 6395:2008)	109 dB(A)**

Tier 3/Stage III

Ketinggian Tekanan Suara Operator (ISO 6396:2008)	72 dB(A)
Tingkat Daya Suara Alat Berat (ISO 6395:2008)	113 dB(A)
Ketinggian Tekanan Suara Operator (ISO 6396:2008)	72 dB(A)*
Tingkat Daya Suara Alat Berat (ISO 6395:2008)	110 dB(A)**

*Untuk alat berat di negara-negara Uni Eropa dan di negara-negara yang memberlakukan “EU Directives” (Pedoman Uni Eropa) dan “UK Directives” (Pedoman Inggris).

** European Union Directive (Pedoman Uni Eropa) “2000/14/EC” yang diubah oleh “2005/88/EC” dan UK Noise Regulation (Pedoman Kebisingan Inggris Raya) 2001 No. 1701

- Tingkat daya suara alat berat diukur sesuai dengan ISO 6395:2008. Pengukuran dilakukan pada kecepatan kipas pendingin engine 70 persen dari maksimum.
- Tingkat tekanan suara operator diukur sesuai dengan ISO 6396:2008. Pengukuran dilakukan pada kecepatan kipas pendingin engine 70 persen dari maksimum.
- Alat pelindung pendengaran mungkin diperlukan apabila alat berat dioperasikan dengan kabin yang tidak dirawat dengan benar atau apabila pintu atau jendela terbuka selama jangka waktu yang lama atau di lingkungan yang bising.

Oli dan Cairan

- Pengisian dengan cairan pendingin glikol etilena di pabrik Caterpillar. Cat DEAC (Diesel Engine Antifreeze/Coolant, Antifreeze/Cairan Pendingin Engine Diesel) dan Cat ELC (Extended Life Coolant, Cairan Pendingin Pemakaian Lama) dapat didaur ulang. Untuk informasi selengkapnya, hubungi dealer Cat Anda.
- Cat Bio HYDO™ Advanced adalah oli hidraulik ramah lingkungan yang disetujui Ecolabel UE.
- Cairan tambahan mungkin ada, silakan rujuk ke Buku Petunjuk Pengoperasian dan Perawatan atau panduan Aplikasi dan Pemasangan untuk rekomendasi cairan lengkap dan interval perawatan.

Fitur dan Teknologi

- Fitur dan teknologi berikut dapat berkontribusi pada penghematan bahan bakar dan/atau pengurangan karbon. Fiturnya mungkin bervariasi. Hubungi dealer Cat Anda untuk mengetahui detailnya.
 - Sistem Manajemen Idle Engine (EIMS, Engine Idle Management System) dan Pematian Idle Engine Otomatis (EIS, Auto Engine Idle Shutdown) mengurangi RPM idle dan memaksimalkan efisiensi bahan bakar
 - Mode pemindahan gigi otomatis menambah atau mengurangi gigi secara otomatis berdasarkan pada kecepatan alat berat, yang mengoptimalkan kinerja dan menghemat bahan bakar
 - Sistem kemudi hidraulik sensor beban memungkinkan kontrol alat berat presisi untuk memudahkan pemuatan
 - Interval perawatan yang diperpanjang mengurangi konsumsi cairan dan filter
 - Konverter torsi Cat dengan kopling pengunci menyempurnakan kecepatan travel, mengoptimalkan efisiensi bahan bakar, dan meniadakan kerugian konverter torsi, sekaligus menurunkan panas sistem.



Scoop Cat[®] 834

Fitur

- Tersedia dalam dua pengaturan scoop – kepingan kayu dan batu bara.
- Cat wood chip dan coal scoop memiliki kemampuan unik untuk memaksimalkan produksi Anda dalam pelumatan dan membawa beban di setiap lintasan.
- Sistem hidrolik yang dibuat khusus dan dioptimalkan untuk digunakan dengan work tool ini memaksimalkan produktivitas dan efisiensi alat berat.
- Silinder angkat ganda menyediakan kapasitas angkat hidrolik yang disesuaikan dengan kebutuhan aplikasi.
- Dapat dilengkapi dengan kipas balik swing keluar opsional yang dapat diakses di permukaan tanah untuk pemeriksaan cepat dan pembersihan yang mudah.
- Dilengkapi dengan sistem ventilasi bawah kap yang menciptakan lingkungan bertekanan netral untuk mencegah kepingan kayu tertelan dari lubang kap sekaligus memberikan udara segar ke alternator, elektronik, dan turbo.
- Pelindung atas yang diperpanjang untuk meningkatkan kapasitas wood chip scoop.
- Tekanan ke tanah yang lebih tinggi mengurangi risiko kebakaran dan memaksimalkan penggunaan ruang penyimpanan.
- Lebih sedikit kerusakan pada batu bara atau serpihan kayu yang diakibatkan oleh ban karet.
- Kecepatan gerak yang tinggi memberikan kemampuan untuk menangani beberapa tumpukan.
- Desain scoop memfasilitasi fungsi muat dan bawa untuk pencampuran.
- Desain angkat dan bongkar mempermudah operasi penimbunan.
- Kontrol kemiringan scoop adalah fitur standar untuk memaksimalkan efisiensi di lokasi kerja.

Spesifikasi Wheel Dozer 834 – Scoop

Engine

Model Engine	C18 Cat®	
Kecepatan Tetapan	1900 rpm	
Kecepatan Daya Puncak	1500 rpm	
Daya Kotor – SAE J1995:2014	419 kW	562 hp
Daya Bersih – SAE J1349:2011	370 kW	496 hp
Diameter	145 mm	5,7 in
Langkah	183 mm	7,2 in.
Kapasitas Silinder	18,1 L	1105 in ³
Torsi Puncak (1,300 rpm)	2836 N·m	2092 lbf-ft
Kenaikan Torsi	52 %	

- Daya bersih yang diiklankan adalah daya yang tersedia pada flywheel engine apabila engine dilengkapi dengan kipas, air cleaner, modul emisi bersih, dan alternator.
- Konfigurasi engine berikut tersedia:
 - Memenuhi standar emisi EPA Tier 4 Final AS dan Stage V UE.
 - Setara EPA Tier 3 AS.
 - Setara EPA Tier 2 AS.

Spesifikasi Kerja

Bobot Kerja Sekop Batubara	51.103 kg	112.428 lb
Bobot Kerja Chip Scoop	51.290 kg	112.838 lb

Transmisi

Tipe Transmisi	Cat planetary power shift	
Maju 1	6,8 mpj	4,2 km/j
Maju 2	11,6 mpj	7,2 km/j
Maju 3	20,3 mpj	12,6 km/j
Maju 4	35,4 mpj	22,0 km/j
Mundur 1	6,8 mpj	4,2 km/j
Mundur 2	12,2 mpj	7,6 km/j
Mundur 3	21,4 mpj	13,3 km/j
Penggerak Langsung Maju 1	Penguncian dinonaktifkan	
Penggerak Langsung Maju 2	12,4 mpj	7,7 km/j
Penggerak Langsung Maju 3	22,1 mpj	13,7 km/j
Penggerak Langsung Maju 4	38,5 mpj	23,9 km/j
Penggerak Langsung Mundur 1	7,2 mpj	4,5 km/j
Penggerak Langsung Mundur 2	13,0 mpj	8,1 km/j
Penggerak Langsung Mundur 3	23,0 mpj	14,3 km/j

- Kecepatan travel didasarkan pada ban 35/65-R33.

Sistem Hidraulik – Angkat/Buang/Miring

Sistem Angkat/Miring – Sirkuit	Katup LS yang dioperasikan pilot dengan EH	
Sistem Angkat/Miring	Piston kapasitas variabel	
Aliran Maksimum pada 1.900 rpm	582 L/mnt.	153 gal/min
Setelan Relief Valve – Angkat/Miring	29.000 kPa	4206 psi
Silinder, Aksi Ganda: Angkat, Diameter dan Langkah	170,0 mm × 1107 mm	6,7 in × 43,6 in
Silinder, Aksi Ganda - Buang Kir dan Kanan, Diameter, dan Langkah	127 mm × 838 mm	5,0 in × 33,0 in
Silinder, Aksi Ganda : Miring, Diameter, dan Langkah	152,4 mm × 953 mm	6,0 in × 37,5 in
Sistem Pilot	Piston kapasitas variabel	
Aliran Maksimum Pilot	52 L/min	13,7 gal/min
Setelan Relief Valve Pilot	4000 kPa	580 psi

Sistem Hidraulik – Kemudi

Sistem Kemudi – Sirkuit	Pilot, sensor beban	
Sistem Kemudi – Pompa	Piston, kapasitas variabel	
Aliran Maksimum	250 L/mnt.	65,8 gal/min
Pengaturan Relief Valve – Kemudi	24.100 kPa	3495 psi
Sudut Kemudi Total	86°	
Waktu Siklus Kemudi (idle tinggi)	3,1 detik	
Waktu Siklus Kemudi (idle rendah)	5,7 detik	

Kapasitas Isi Ulang Servis

Tangki Bahan Bakar	793 L	209,5 gal
Sistem Pendinginan	120 L	31,7 gal
Karter	60 L	15,9 gal
Tangki Cairan Buang Diesel*	33 L	8,7 gal
Transmisi	120 L	31,7 gal
Diferensial dan Final Drive – Depan	186 L	49,1 gal
Diferensial dan Final Drive – Belakang	186 L	49,1 gal
Isian Pabrik Sistem Hidraulik	240 L	63,4 gal
Sistem Hidraulik (tangki saja)	140 L	37,0 gal

*Semua engine diesel nonjalan raya dengan Teknologi Tier 4 Final/ Stage V harus menggunakan:

- Bahan bakar Diesel Sulfur Ultra Rendah (ULSD, Ultra Low Sulfur Diesel) yang mengandung sulfur 15 ppm (mg/kg) atau kurang. Campuran Biodiesel hingga B20 dapat diterima jika dicampur dengan ULSD bersulfur 15 ppm (mg/kg) atau kurang dan jika bahan baku biodiesel memenuhi spesifikasi ASTM D7467.
- Cat DEO-ULS™ atau oli harus memenuhi spesifikasi Cat ECF-3, API CJ-4, dan ACEA E9.

*Hanya berlaku untuk alat berat berfitur Tier 4 Final/Stage V.

Sistem AC

Sistem penyejuk udara pada alat berat ini mengandung refrigerant gas ramah rumah kaca terfluorinasi R134a (Potensi Pemanasan Global = 1430). Sistem ini berisi 1,8 kg refrigerant yang mengandung CO₂ setara dengan 2,574 metrik ton.

Gandar

Depan	Tetap
Belakang	Trunion
Sudut Osilasi	±13°

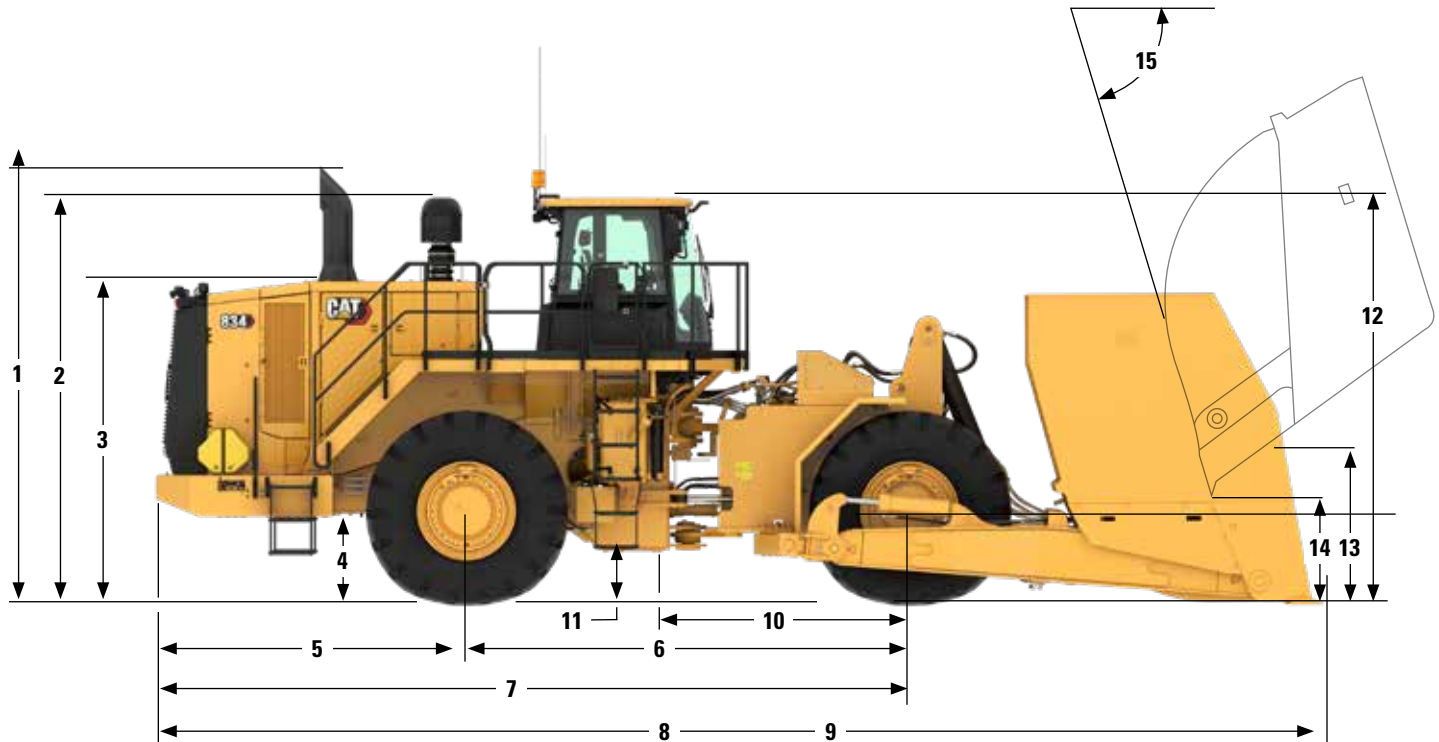
Rem

Rem	ISO 3450:2011
-----	---------------

Spesifikasi Wheel Dozer 834 – Scoop

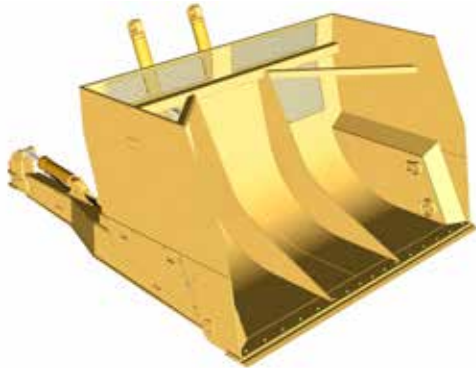
Dimensi

Semua dimensi merupakan nilai perkiraan.



1	Tinggi ke Puncak Cerobong Gas Buang	4498 mm	14,8 ft
2	Tinggi hingga Puncak Air Cleaner	3895 mm	12,8 ft
3	Tinggi ke Puncak Kap	3334 mm	10,9 ft
4	Permukaan Tanah ke Tengah Gandar Depan	978 mm	3,2 ft
5	Garis Tengah Gandar Belakang ke Tepi Bumper	3187 mm	10,5 ft
6	Jarak Sumbu Roda	4550 mm	14,9 ft
7	Panjang hingga Ban Depan	8715 mm	28,4 ft
8	Panjang dengan Coal Scoop di Atas Permukaan Tanah	11.971 mm	39,3 ft
9	Panjang dengan Chip Scoop di Atas Permukaan Tanah	11.974 mm	39,3 ft
10	Garis Tengah Gandar Depan ke Hitch	2275 mm	7,5 ft
11	Jarak Bebas ke Tanah	531 mm	1,7 ft
12	Tinggi Ke Puncak Kabin	4184 mm	13,7 ft
13	Tinggi ke Tepi Scoop yang Dipendekkan	2250 mm	7,4 ft
14	Tinggi ke Tepi Scoop Saat Pembuangan	1520 mm	5,0 ft
15	Sudut Pembuangan di Ketinggian Angkat Penuh	64°	

Scoop



Scoop berkapasitas besar untuk kedua aplikasi serpihan kayu dan aplikasi batu bara. Layar kaca yang terintegrasi ke bagian belakang scoop mempertahankan jarak pandang yang sangat baik ke pinggiran tajam. Versi chip scoop memiliki layar tambahan di bagian atas karena kapasitas lebih tinggi.



Kedua scoop dilengkapi silinder angkat ganda untuk meningkatkan kapasitas angkat. Sistem stabilizer terpadu memastikan bahwa scoop tetap stabil dan dipusatkan pada alat berat. Fungsi kemiringan scoop merupakan standar dan menyediakan ± 15 derajat kemiringan guna mempertahankan kondisi kerataan dan operasi Anda tetap aman.

Spesifikasi Scoop

Type Blade	Kapasitas Pengangkutan	Kapasitas Pembuldoeran	Lebar Keseluruhan	Tinggi	Kemiringan Maksimum	Bobot	Bobot Kerja Total
Coal Scoop	22,9 m ³	45,9 m ³	4846 mm	2382 mm	± 15 derajat	9545 kg	51.103 kg
	30,0 yd ³	60,0 yd ³	190,8 in	93,8 in		21.000 lbs	112.428 lbs
Chip Scoop	26,8 m ³	53,3 m ³	4846 mm	2692 mm	± 15 derajat	9732 kg	51.290 kg
	35,0 yd ³	70,0 yd ³	190,8 in	106,0 in		21.410 lbs	112.838 lbs

Spesifikasi Wheel Dozer 834 – Scoop

Perlengkapan Standar dan Opsional

Perlengkapan standar dan opsional bisa bervariasi. Hubungi dealer Cat Anda untuk mengetahui detailnya.

	Standar	Opsional		Standar	Opsional
KELISTRIKAN			LINGKUNGAN OPERATOR (LANJUTAN)		
Alarm, mundur	✓		Radio, AM/FM/CD/MP3 Bluetooth dengan Satelit SiriusXM		✓
Alternator, tunggal 100 amp	✓		Sistem Kontrol Rimpull (RCS, Rimpull Control System)	✓	
Baterai, kering	✓		Kursi, mewah	✓	
Konverter, 10/15 amp, 24 V ke 12 V	✓		Kursi, Premium Plus berisi udara bertekanan pemanasan dan pendinginan, penyetelan paha 2 arah, penyetelan penyangga pinggang otomatis dan sandaran punggung, kekakuan saat berkendara, peredaman akhir dinamis dan lapisan kulit		✓
Lampu tegangan berbahaya	✓		Pengingat sabuk pengaman	✓	
Sistem penerangan (lampu kerja LED, lampu platform akses, dan servis)	✓		Sabuk pengaman, memendek sendiri, lebar 76 mm (3 in)	✓	
Sistem penerangan (lampu kerja LED, lampu platform akses, dan servis Kinerja Tinggi)		✓	Sistem Kontrol Kemudi dan Transmisi Terpadu (STIC™, Steering and Transmission Integrated Control)	✓	
Sistem pencahayaan servis di bawah kap		✓	Kaca UV	✓	
Sistem start dan pengisian daya, 24V	✓		Sistem Manajemen Informasi Penting (VIMS™, Vital Information Management System) dengan layar informasi grafis: port data eksternal, profil operator yang dapat disesuaikan, timer siklus, sistem kontrol muatan terintegrasi	✓	
Stopkontak starter untuk start darurat	✓		Wiper/washer lengan basah (depan dan belakang) – wiper depan dan belakang intermiten	✓	
Penguncian starter di bumper	✓		Visor jendela tarik ke bawah		✓
Penguncian transmisi di bumper	✓		Kehadiran Operator	✓	
LINGKUNGAN OPERATOR			Indikasi Kemiringan	✓	
AC	✓		POWERTRAIN		
Precleaner kabin		✓	Antifreeze, -50 °C (-58 °F)		✓
Kabin, berperedam suara dan bertekanan, struktur pelindung bahaya terguling (ROPS, rollover protective structure/FOPS) terintegrasi, siap untuk radio hiburan, termasuk antena, speaker, serta konverter (12-volt 5 amp) dan port daya	✓		Antifreeze, pracampuran konsentrasi 50% cairan pendingin pemakaian lama dengan perlindungan beku hingga -34 °C (-29 °F)	✓	
Cat Detect (sistem deteksi objek)		✓	Kontrol retarder otomatis	✓	
Cat Vision, sistem kamera pandangan belakang	✓		Oil cooler gandar		✓
Layar informasi grafis, tampilan informasi pengoperasian waktu nyata, kinerja setelah kalibrasi dan menyesuaikan operator	✓		Rem, berpendingin oli, multi-cakram, servis/sekunder	✓	
Kontrol tip, miring	✓		Saringan case drain	✓	
Fungsi ke-3 Kontrol Katup	✓		Pelindung karter		✓
Heater dan defroster	✓		Kipas permintaan	✓	
Klakson, elektrik	✓		Rem parkir elektro-hidrolik	✓	
Instrumentasi, pengukur: temperatur cairan pendingin, meteran jam engine, temperatur oli hidrolik, temperatur oli powertrain	✓		Engine, Cat C18 MEUI™, diesel, turbocharger/aftercooler	✓	
Strobo peringatan LED		✓	Rem engine		✓
Lampu, kabin, plafon	✓		Sistem penggantian oli engine, kecepatan tinggi, Wiggins		✓
Lampu, arah	✓		Pematian engine di permukaan tanah	✓	
Tempat kotak makanan dan minuman	✓		Pendinginan ambien tinggi – perangkat lunak		✓
Kaca spion, pandangan belakang (dipasang di luar)	✓		Precleaner turbin, pemasukan udara engine	✓	
Spion, berpemanas		✓	Precleaner turbin, pemasukan udara engine dua tahap		✓
Radio, AM/FM/CD/MP3 Bluetooth®	✓		Radiator, Aluminium Modular Radiator (AMR)	✓	
Radio, siap untuk CB	✓		Alat bantu start eter, otomatis	✓	
			Kunci throttle, elektronik	✓	

Perlengkapan Standar dan Opsional

Perlengkapan standar dan opsional bisa bervariasi. Hubungi dealer Cat Anda untuk mengetahui detailnya.

	Standar	Opsional		Standar	Opsional
POWERTRAIN (LANJUTAN)			KONFIGURASI OPSIONAL LAIN		
Konverter torsi, kopling impeller (ICTC) dengan kopling pengunci (LUC, Lock up Clutch), dan sistem kontrol rimpull	✓		Scoop		✓
Transmisi, power shift planetary, kontrol elektronik 4F/3R	✓				
Sakelar manual dan priming bahan bakar otomatis	✓				
PERLENGKAPAN TAMBAHAN					
Paket cuaca dingin: starter tambahan dan 2 baterai, heater blok engine 120V atau 240V, saluran bahan bakar berpemanas		✓			
Harga dasar alat berat sudah termasuk penyisihan harga pelek	✓				
Modul Emisi Bersih (CEM, Clean Emissions Module) Cat	✓				
Kopling Sambungan, seal muka O-ring Cat	✓				
Pintu, akses servis (mengunci)	✓				
Kuras ekologi untuk oli engine, radiator, tangki hidraulik	✓				
Sistem pendinginan EZ Clean		✓			
Tangki bahan bakar, 793L (210 gal)	✓				
Sistem bahan bakar pengisian cepat (Shaw-Aero)		✓			
Fender jalan depan dan belakang		✓			
Hitch, drawbar dengan pin	✓				
Selang, Cat XT™	✓				
Sistem filtrasi/penyaringan hidraulik, pengemudian, dan rem	✓				
Kipas permintaan yang digerakkan secara hidraulik	✓				
Katup pengambilan sampel oli	✓				
Akses belakang ke kabin dan platform servis	✓				
Kemudi, sensor beban	✓				
Sistem Monitoring Tekanan Ban		✓			
Pijakan kaki	✓				
Rem transmisi	✓				
Kunci tutup pelindung dari kejahatan	✓				
Ganjal roda		✓			



Untuk informasi selengkapnya mengenai produk, layanan dealer, dan solusi industri Cat, kunjungi situs web kami di www.cat.com.

Bahan dan spesifikasi dapat berubah sewaktu-waktu tanpa pemberitahuan sebelumnya. Alat berat yang ditampilkan dalam foto mungkin disertai perlengkapan tambahan. Hubungi dealer Cat Anda untuk mengetahui opsi yang tersedia.

© 2023 Caterpillar. Hak Cipta Dilindungi Undang-undang. CAT, CATERPILLAR, LET'S DO THE WORK, logo-logo yang berkaitan, VIMS, XT, HYDO, ADEM, DEO-ULS, STIC, MEUI, "Caterpillar Corporate Yellow", kemasan dagang "Power Edge" dan Cat "Modern Hex", serta identitas perusahaan dan produk yang digunakan di sini merupakan merek dagang dari Caterpillar dan tidak boleh digunakan tanpa izin.

A8XQ3622-01 (10-2023)
Menggantikan: A8XQ3622-00
Nomor Build: 11A
(Global)

