



# 834

## Колёсный бульдозер

# Технические характеристики

Конфигурации и функции могут зависеть от региона. Узнать о доступных продуктах можно у своего дилера Cat®.

### Содержание

<b>Характеристики</b> .....	<b>2</b>
Двигатель .....	2
Эксплуатационные характеристики .....	2
Коробка передач .....	2
Гидросистема — подъем/наклон .....	2
Гидросистема — рулевое управление .....	2
Вместимость заправочных емкостей .....	3
Система кондиционирования воздуха .....	3
Мосты .....	3
Тормоза .....	3
Шумоизоляция .....	3
Размеры .....	4
Технические характеристики отвалов .....	5
<b>Стандартное и дополнительное оборудование</b> .....	<b>6</b>
<b>Экологическая декларация модели 834</b> .....	<b>8</b>
<b>Технические характеристики — подземные погрузчики</b> .....	<b>9</b>
Двигатель .....	10
Эксплуатационные характеристики .....	10
Коробка передач .....	10
Гидросистема — подъем/наклон .....	10
Гидросистема — рулевое управление .....	10
Вместимость заправочных емкостей .....	11
Система кондиционирования воздуха .....	11
Мосты .....	11
Тормоза .....	11
Шумоизоляция .....	11
Размеры .....	12
Технические характеристики подземного погрузчика .....	13
<b>Стандартное и дополнительное оборудование</b> .....	<b>14</b>

# Колесный бульдозер 834 Технические характеристики

## Двигатель

Модель двигателя	Cat® C18	
Номинальная частота вращения	1900 об/мин	
Частота вращения при максимальной мощности	1500 об/мин	
Полная мощность – SAE J1995:2014	419 кВт	562 hp
Полезная мощность – SAE J1349:2011	370 кВт	496 hp
Диаметр цилиндров	145 мм	5,7 дюйма
Ход поршня	183 мм	7,2 дюйма
Рабочий объем	18,1 л	1105 дюймов <sup>3</sup>
Пиковый крутящий момент (1,300 об/мин)	2836 Н·м	2092 фунто-фута
Запас крутящего момента	52%	

- Указанная полезная мощность представляет собой мощность на маховике двигателя, оборудованного вентилятором, воздухоочистителем, модулем очистки выхлопных газов и генератором.
- Доступны следующие конфигурации двигателя:
  - соответствующий стандартам на выбросы загрязняющих веществ Tier 4 Final EPA США и Stage V ЕС;
  - эквивалентный стандарту Tier 3 EPA США;
  - эквивалентный стандарту Tier 2 EPA США.

## Эксплуатационные характеристики

Эксплуатационная масса	47 750 кг	105 271 фунт
Вместимость отвала	7,9–22,2 м <sup>3</sup>	10,3–29,0 ярда <sup>3</sup>

## Коробка передач

Тип коробки передач	Планетарная коробка передач Cat с переключением под нагрузкой	
1-я передача переднего хода	6,8 км/ч	4,2 мили/ч
2-я передача переднего хода	11,6 км/ч	7,2 мили/ч
3-я передача переднего хода	20,3 км/ч	12,6 мили/ч
4-я передача переднего хода	35,4 км/ч	22,0 мили/ч
1-я передача заднего хода	6,8 км/ч	4,2 мили/ч
2-я передача заднего хода	12,2 км/ч	7,6 мили в час
3-я передача заднего хода	21,4 км/ч	13,3 мили/ч
1-я передача переднего хода прямого привода	Блокировка отключена	
2-я передача переднего хода прямого привода	12,4 км/ч	7,7 мили/ч
3-я передача переднего хода прямого привода	22,1 км/ч	13,7 мили/ч
4-я передача переднего хода прямого привода	38,5 км/ч	23,9 мили/ч
1-я передача заднего хода прямого привода	7,2 км/ч	4,5 мили/ч
2-я передача заднего хода прямого привода	13,0 км/ч	8,1 мили/ч
3-я передача заднего хода прямого привода	23,0 км/ч	14,3 мили/ч

- Значения скорости хода указаны для шин 35/65-R33.

## Гидравлическая система — подъем/наклон

Система подъема/наклона — контур	Управляемый клапан LS с EH	
Система подъема/наклона	Поршневой насос переменной производительности	
Максимальный расход при 1900 об/мин	582 л/мин	153 галл./мин
Настройка предохранительного клапана давления — подъем/наклон	32 000 кПа	4,641 фунта/кв. дюйм
Цилиндры двустороннего действия: подъем, диаметр цилиндра и ход поршня	139,75×1021 мм	5,5×40,2 дюйма
Цилиндры двустороннего действия: наклон влево и вправо, диаметр цилиндра и ход поршня	140×230 мм	5,5×9,1 дюйма
Система управления	Поршневой насос переменной производительности	
Максимальный расход в контуре управления	52 л/мин	13,7 галл./мин
Настройка предохранительного клапана контура управления	4000 кПа	580 фунтов на кв. дюйм

## Гидравлическая система — рулевое управление

Система рулевого управления — контур	Контур управления, регулирование по нагрузке	
Система рулевого управления — насос	Поршневой, переменной производительности	
Максимальный расход	250 л/мин	65,8 галл./мин
Настройка предохранительного клапана — рулевое управление	24 100 кПа	3495 фунта/кв. дюйм
Общий угол поворота полурам	86°	
Время цикла рулевого управления (высокая частота вращения холостого хода)	3,1 секунды	
Время цикла рулевого управления (низкая частота вращения холостого хода)	5,7 секунды	

## Вместимость заправочных емкостей

Топливный бак	793 л	209,5 галл.
Система охлаждения	120 л	31,7 галл.
Картер двигателя	60 л	15,9 галл.
Бак жидкости для очистки дизельных выхлопных газов*	33 л	8,7 галл.
Коробка передач	120 л	31,7 галл.
Дифференциал и бортовые редукторы, передние	186 л	49,1 галл.
Дифференциал и бортовые редукторы — задние	186 л	49,1 галл.
Гидросистема (объем, залитый изготовителем)	240 л	63,4 галл.
Гидросистема (только бак)	140 л	37,0 галл.

- Все дизельные двигатели внедорожной техники, соответствующие требованиям стандартов Tier 4 Final и Stage V, должны работать на следующем топливе:
    - ULSD (дизельное топливо со сверхнизким содержанием серы — не более 15 частей на миллион) или ULSD, смешанное со следующими видами топлива с низким содержанием углерода\*\* в пропорции до:
      - 20% дизельного биотоплива FAME (метиловый эфир жирной кислоты)\*;
      - 100% возобновляемого дизельного топлива, HVO (гидрогенизированное растительное масло) и СЖТ (синтетическое жидкое топливо)
  - Двигатели до Tier 4: двигатели Cat могут работать на дизельном топливе, смешанном со следующими видами топлива с низким содержанием углерода\*\* в пропорции до:
    - 100% дизельного биотоплива FAME (метиловый эфир жирной кислоты)\*;
    - 100% возобновляемого дизельного топлива, HVO (гидрогенизированное растительное масло) и СЖТ (синтетическое жидкое топливо)
- Следуйте рекомендациям для успешной эксплуатации. Подробности уточняйте у дилера Cat или в разделе "Рекомендации по эксплуатационным жидкостям для машин компании Caterpillar" (SRBU6250).
- \*Двигатели без систем доочистки ОГ могут использовать смеси с более высоким содержанием дизельного биотоплива, вплоть до 100% (при использовании смесей, содержащих больше 20% дизельного биотоплива, проконсультируйтесь с местным дилером Cat).
- \*\*Содержание парниковых газов в отработавших газах от топлива с более низким содержанием углерода практически такое же, как у традиционных видов топлива.

## Система кондиционирования воздуха

Система кондиционирования воздуха этих машин содержит хладагент с фторированными парниковыми газами R134a (потенциал глобального потепления = 1430). Система содержит 1,8 кг хладагента, что соответствует 2,574 метрической тонны CO<sub>2</sub>.

## Мосты

Передняя ось	Фиксированное
Задняя ось	Цапфа
Угол качания	±13°

## Тормоза

Тормоза	ISO 3450:2011
---------	---------------

## Шумоизоляция

### Tier 4 Final/Stage V

Уровень шума, воздействующего на оператора (ISO 6396:2008)	72 дБ(А)
Уровень звуковой мощности машины (ISO 6395:2008)	113 дБ(А)
Уровень шума, воздействующего на оператора (ISO 6396:2008)	72 дБ(А)*
Уровень звуковой мощности машины (ISO 6395:2008)	109 дБ(А)**

### Tier 3/Stage III

Уровень шума, воздействующего на оператора (ISO 6396:2008)	72 дБ(А)
Уровень звуковой мощности машины (ISO 6395:2008)	113 дБ(А)
Уровень шума, воздействующего на оператора (ISO 6396:2008)	72 дБ(А)*
Уровень звуковой мощности машины (ISO 6395:2008)	110 дБ(А)**

\* Для машин, поставляемых в страны Европейского союза и в страны, которые руководствуются директивами ЕС и Великобритании.

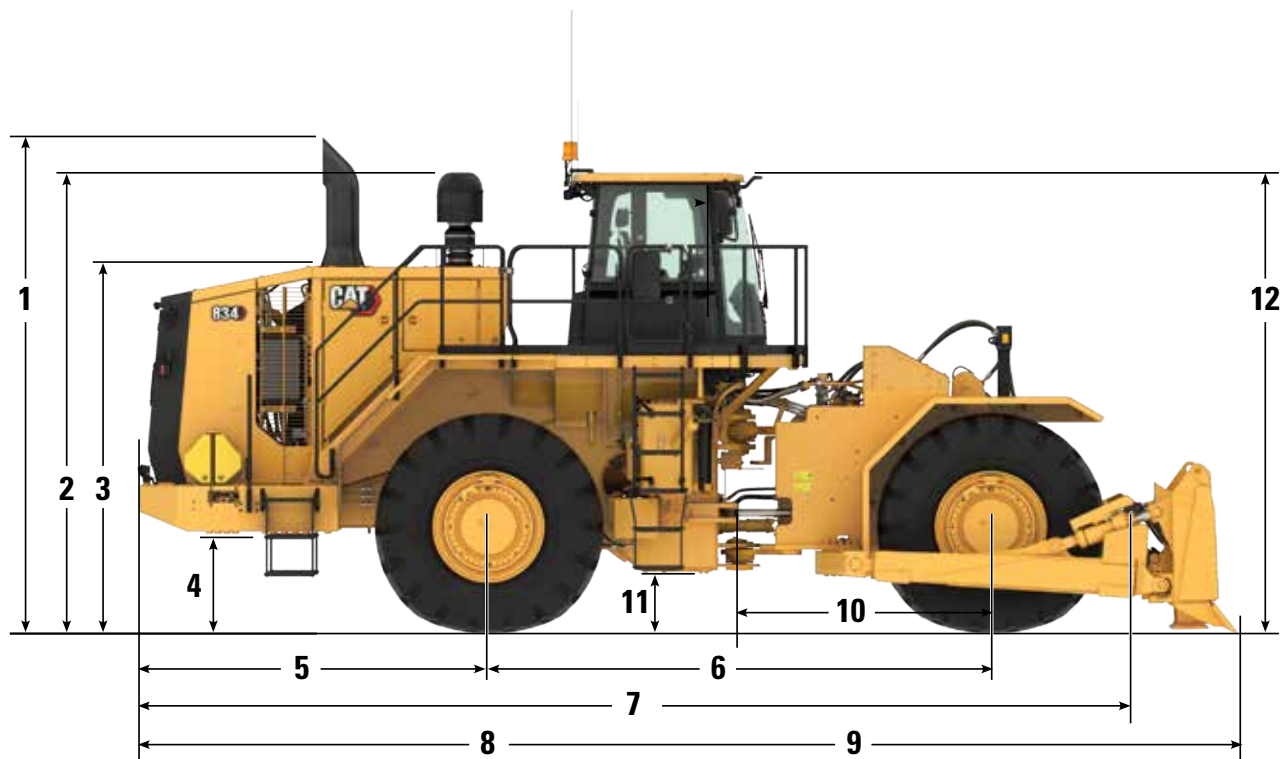
\*\* Директива ЕС "2000/14/ЕС" с дополнениями "2005/88/ЕС" и Директива Великобритании в отношении уровня шума 2001 № 1701.

- Уровень звуковой мощности, создаваемой машиной, измерялся в соответствии со стандартом ISO 6395:2008. Измерения проводились при значении 70% от максимальной частоты вращения вентилятора охлаждения двигателя.
- Уровень звукового давления, воздействующего на оператора, измерялся согласно стандарту ISO 6396:2008. Измерения проводились при значении 70% от максимальной частоты вращения вентилятора охлаждения двигателя.
- Средства защиты органов слуха могут потребоваться, если техническое обслуживание кабины не выполняется надлежащим образом, а также в случае продолжительной работы при открытых окнах или дверях кабины в условиях повышенного шума.

# Технические характеристики колесного бульдозера 834

## Размеры

Все размеры указаны приблизительно.



1	Высота до верха выхлопной трубы	4835 мм	15,9 фута
2	Высота до верха воздухоочистителя	3895 мм	12,8 фута
3	Высота до верха капота	3334 мм	10,9 фута
4	Дорожный просвет под бампером	933 мм	3,1 футов
5	Расстояние от средней линии заднего моста до края бампера	3187 мм	10,5 футов
6	Колёсная база	4550 мм	14,9 фута
7	Длина до шины переднего колеса	8715 мм	28,4 фута
8	Длина с опущенным на землю прямым отвалом	9927 мм	32,6 фута
9	Длина с опущенным на землю сферическим отвалом	10 470 мм	34,4 фута
10	Расстояние от средней линии переднего моста до сцепного устройства	2275 мм	7,5 фута
11	Дорожный просвет	531 мм	1,7 фута
12	Высота до верха кабины	4184 мм	13,7 фута

# Технические характеристики колесного бульдозера 834

## Технические характеристики отвалов

Тип отвала	Грузоподъемность	Габаритная ширина	Высота	Глубина копания	Дорожный просвет	Максимальный наклон	Масса	Полная эксплуатационная масса
Прямой	7,9 м <sup>3</sup>	5074 мм	1537 мм	557 мм	1324 мм	1270 мм	3296 кг	47 206 кг
	10,3 ярда <sup>3</sup>	199,8 дюйма	60,5 дюйма	21,0 дюйма	52,1 дюйма	50,0 дюймов	7267 фунтов	104 069 фунтов
Универсальный	11,1 м <sup>3</sup>	5151 мм	1537 мм	527 мм	1338 мм	1270 мм	4654 кг	48 564 кг
	14,5 ярда <sup>3</sup>	202,8 дюйма	60,5 дюйма	20,7 дюйма	52,7 дюйма	50,0 дюймов	10 262 фунта	107 064 фунта
Угольный	22,2 м <sup>3</sup>	5677 мм	2032 мм	465 мм	1178 мм	1482 мм	4390 кг	48 295 кг
	29,0 ярда <sup>3</sup>	223,5 дюйма	80,0 дюйма	18,3 дюйма	46,4 дюйма	58,3 дюйма	9670 фунтов	106 472 фунта
Полусферический	13,44 м <sup>3</sup>	4709 мм	1898 мм	545 мм	1112 мм	887 мм	3632 кг	47 537 кг
	17,58 ярда <sup>3</sup>	185,4 дюйма	74,7 дюйма	21,4 дюйма	43,8 дюйма	34,9 дюйма	8007 фунтов	104 809 фунтов

# Стандартное и дополнительное оборудование колёсного бульдозера 834

## Стандартное и дополнительное оборудование

Перечни стандартного и дополнительного оборудования могут варьироваться. Для получения подробных сведений обращайтесь к дилеру Cat®.

	Стандартные	Дополнительно		Стандартные	Дополнительно
<b>ЭЛЕКТРООБОРУДОВАНИЕ</b>			<b>КАБИНА ОПЕРАТОРА (ПРОДОЛЖЕНИЕ)</b>		
Звуковой сигнал заднего хода	✓		Аудиосистема, диапазон AM/FM/CD/MP3 Bluetooth, со спутниковой системой SiriusXM		✓
Генератор 100 А, одиночный	✓		Система регулирования тягового усилия (RCS)	✓	
Аккумуляторные батареи, сухого типа	✓		Сиденье, Делюкс	✓	
Преобразователь напряжения, 10/15 А, с 24 В на 12 В	✓		Сиденье, Premium Plus с принудительным воздушным обогревом и охлаждением, регулировкой в двух направлениях, регулировкой поясничной опоры и задней подушки с силовым приводом, регулировкой жесткости, динамической амортизацией в конце хода и кожаной обивкой		✓
Индикатор опасного напряжения	✓		Устройство управления ремнем безопасности	✓	
Система освещения (светодиодные фонари рабочего освещения, освещение подъемной платформы и площадки технического обслуживания)	✓		Ремень безопасности с инерционной катушкой, ширина 76 мм (3 дюйма)	✓	
Система освещения (высокоэффективные светодиодные фонари рабочего освещения, освещение подъемной платформы и площадки технического обслуживания)		✓	Комбинированная система управления коробкой передач и поворотом (STIC™)	✓	
Система освещения: лампа освещения, расположенная под капотом		✓	Ультрафиолетовое стекло	✓	
Система пуска и зарядки, 24 В	✓		Система обработки основной информации (VIMS™) с графическим информационным дисплеем: внешний порт данных, настраиваемые профили оператора, таймер циклов, встроенная система управления полезной нагрузкой	✓	
Разъем для аварийного запуска двигателя от внешнего источника	✓		Стеклоочистители со встроенными омывателями (передний и задний) — передний и задний стеклоочистители с прерывистым режимом работы	✓	
Переключатель блокировки стартера в бампере	✓		Опускающийся оконный козырек		✓
Выключатель блокировки коробки передач в бампере	✓		Система контроля присутствия оператора	✓	
<b>КАБИНА ОПЕРАТОРА</b>			Индикация уклона	✓	
Кондиционер	✓		<b>СИЛОВАЯ ПЕРЕДАЧА</b>		
Фильтр предварительной очистки кабины		✓	Антифриз, – 50° C (–58° F)		✓
Шумоизолированная кабина с избыточным давлением, со встроенными конструкциями защиты при опрокидывании и защиты от падающих предметов (ROPS/FOPS), с комплектом для подключения радиоприемника с антенной, динамиками, преобразователем (12 В, 5 А) и электрической розеткой.	✓		Антифриз, готовая смесь с 50% содержанием охлаждающей жидкости с увеличенным сроком службы и температурой замерзания –34° C (–29° F)	✓	
Cat Detect (система обнаружения объектов)		✓	Автоматическое управление замедлителем	✓	
Cat Vision, система камер заднего вида	✓		Маслоохладитель моста		✓
Графический информационный дисплей, отображает эксплуатационные данные в режиме реального времени, позволяет выполнять калибровки и изменять личные настройки оператора	✓		Тормоза многодисковые, маслоохлаждаемые, рабочие/вспомогательные	✓	
Органы управления наклоном/перекосом	✓		Фильтры слива картера	✓	
Отопитель и оттаиватель	✓		Защита картера		✓
Электрический звуковой сигнал	✓		Автоматический вентилятор	✓	
Контрольно-измерительное оборудование, указатели: температура охлаждающей жидкости, счетчик продолжительности работы двигателя, температура гидравлического масла, температура масла силовой передачи	✓		Электрогидравлический стояночный тормоз	✓	
Предупреждающий светодиодный мигающий фонарь		✓	Дизельный двигатель Cat C18 MEUI™, турбонаддув/промежуточное охлаждение наддувного воздуха	✓	
Освещение кабины, потолочный фонарь	✓		Моторный тормоз		✓
Указатели поворота	✓		Устройство быстрой замены моторного масла (Wiggins)		✓
Держатель для контейнера с едой и подстаканник	✓		Выключатель двигателя с доступом с уровня земли	✓	
Зеркала заднего вида (наружные)	✓		Комплектация системы охлаждения для работы при высоких температурах — программное обеспечение		✓
Зеркала, с подогревом		✓	Фильтр предварительной очистки воздуха для турбины, воздухозаборник двигателя	✓	
Аудиосистема, AM/FM/CD/MP3 Bluetooth*	✓		Фильтр предварительной очистки впускного воздуха для турбины, двухступенчатый воздухозаборник двигателя		✓
Комплект для подключения СВ-радиостанции	✓		Радиатор, модульный, алюминиевый (AMR)	✓	
			Автоматическое устройство облегчения пуска двигателя с впрыском эфира	✓	
			Блокировка дроссельной заслонки, электронная	✓	

# Стандартное и дополнительное оборудование колёсного бульдозера 834

## Стандартное и дополнительное оборудование

Перечни стандартного и дополнительного оборудования могут варьироваться. Для получения подробных сведений обращайтесь к дилеру Cat®.

	Стандар- тные	Дополн- ительно		Стандар- тные	Дополн- ительно
<b>СИЛОВАЯ ПЕРЕДАЧА (ПРОДОЛЖЕНИЕ)</b>			<b>ПРОЧИЕ ДОПОЛНИТЕЛЬНЫЕ КОНФИГУРАЦИИ</b>		
Гидротрансформатор, муфта насосного колеса (ICTC) с системой управления блокировкой (LUC) и системой регулирования тягового усилия (переключатель и шкала в кабине)	✓		Подземный погрузчик		✓
Коробка передач, планетарное переключение под нагрузкой, электронное управление 4ПХ/33Х	✓				
Ручной выключатель и автоматическая подкачка топлива	✓				
<b>ДОПОЛНИТЕЛЬНОЕ ОБОРУДОВАНИЕ</b>					
Комплектация для низких температур: дополнительный стартер и 2 аккумуляторные батареи, нагреватель блока цилиндров 120 или 240 В, топливопроводы с подогревом		✓			
В базовой стоимости машины учтена возможная стоимость шин	✓				
Модуль непрерывного контроля выбросов Cat (CEM)	✓				
Муфты с торцевыми уплотнительными кольцами Cat	✓				
Дверцы для доступа к точкам обслуживания (с замком)	✓				
Экологически безопасные сливные краны двигателя, радиатора, гидробака	✓				
Удобная чистка системы охлаждения		✓			
Топливный бак, 793 л (210 галл.)	✓				
Система быстрой заправки топливом (Shaw-Aero)		✓			
Передние и задние крылья для движения по дорогам		✓			
Сцепное устройство с тяговым брусом и пальцем	✓				
Шланги, Cat ХТ™	✓				
Гидравлика, система фильтрации/очистки контура рулевого управления и тормозного контура	✓				
Автоматический вентилятор с гидроприводом	✓				
Клапаны для отбора проб масла	✓				
Задний лючок в кабину и площадка обслуживания	✓				
Система рулевого управления с регулированием по нагрузке	✓				
Система контроля давления в шинах		✓			
Ограждение	✓				
Тормоз коробки передач	✓				
Замки крышки для защиты от вандализма	✓				
Стопорные башмаки под колеса		✓			

# Экологическая декларация модели 834

Следующая информация применима к машине в момент окончательной сборки в конфигурации для продажи в регионах, описанной в настоящем документе. Содержащаяся в настоящей декларации информация действительна на момент ее оформления, однако информация, касающаяся функций и технических характеристик машины, может быть изменена без предварительного уведомления. Дополнительные сведения см. в руководстве по эксплуатации и техническому обслуживанию машины.

Для получения дополнительной информации о текущем устойчивом развитии и наших успехах посетите страницу <https://www.caterpillar.com/en/company/sustainability>.

## Двигатель

- Доступны конфигурации двигателя Cat® C18, соответствующие требованиям стандартов на выбросы загрязняющих веществ Tier 4 Final EPA США и Stage V EC, а также стандартов, эквивалентных Tier 2 и Tier 3 EPA США.
- Дизельные двигатели Cat, соответствующие требованиям стандартов Tier 4 Final EPA США и Stage V EC, должны использовать ULSD (дизельное топливо со сверхнизким содержанием серы — не более 15 частей на миллион) или ULSD, смешанное со следующими видами топлива с низким содержанием углерода в пропорции до:
  - ✓ 20% дизельного биотоплива FAME (метилловые эфиры жирных кислот)\*
  - ✓ 100% возобновляемого дизельного топлива, HVO (гидрогенизированное растительное масло) и СЖТ (синтетическое жидкое топливо)
- Двигатели Cat, соответствующие требованиям стандартов, эквивалентным Tier 2 и Tier 3 EPA США, могут работать на дизельном топливе, смешанном со следующими видами топлива с низким содержанием углерода в пропорции до:
  - ✓ 100% дизельного биотоплива FAME (метилловые эфиры жирных кислот)\*\*
  - ✓ 100% возобновляемого дизельного топлива, HVO (гидрогенизированное растительное масло) и СЖТ (синтетическое жидкое топливо)

Следуйте рекомендациям для успешной эксплуатации. Подробности уточняйте у дилера компании Cat или в "Рекомендациях по эксплуатационным жидкостям для машин компании Caterpillar" (SEBU6250).

\* В двигателях без системы доочистки отработавших газов можно использовать смеси с более высоким содержанием дизельного биотоплива — до 100%.

\*\* По вопросам использования топливных смесей с содержанием дизельного биотоплива более 20% проконсультируйтесь с дилером компании Cat.

## Система кондиционирования воздуха

- Система кондиционирования воздуха этих машин содержит хладагент с фторированными парниковыми газами R134a (потенциал глобального потепления = 1430). Система содержит 1,8 кг (3,9 фунта) хладагента, что соответствует 2,574 метрической тонны (2,837 т США) CO<sub>2</sub>.

## Краска

- С учетом доступной информации максимально допустимая концентрация, измеряемая в частях на миллион (ppm), следующих тяжелых металлов в краске составляет:
  - барий <0,01%;
  - кадмий <0,01%;
  - хром <0,01%;
  - свинец <0,01%.

## Шумоизоляция

### Tier 4 Final/Stage V

Уровень шума, воздействующего на оператора (ISO 6396:2008) 72 дБ(A)

Уровень звуковой мощности машины (ISO 6395:2008) 113 дБ(A)

Уровень шума, воздействующего на оператора (ISO 6396:2008) 72 дБ(A)\*

Уровень звуковой мощности машины (ISO 6395:2008) 109 дБ(A)\*\*

### Tier 3/Stage III

Уровень шума, воздействующего на оператора (ISO 6396:2008) 72 дБ(A)

Уровень звуковой мощности машины (ISO 6395:2008) 113 дБ(A)

Уровень шума, воздействующего на оператора (ISO 6396:2008) 72 дБ(A)\*

Уровень звуковой мощности машины (ISO 6395:2008) 110 дБ(A)\*\*

\* Для машин, поставляемых в страны Европейского союза и в страны, которые руководствуются директивами ЕС и Великобритании.

\*\* Директива ЕС "2000/14/ЕС" с дополнениями "2005/88/ЕС" и Директива Великобритании в отношении уровня шума 2001 № 1701.

- Уровень звуковой мощности, создаваемой машиной, измерялся в соответствии со стандартом ISO 6395:2008. Измерения проводились при значении 70% от максимальной частоты вращения вентилятора охлаждения двигателя.
- Уровень звукового давления, воздействующего на оператора, измерялся согласно стандарту ISO 6396:2008. Измерения проводились при значении 70% от максимальной частоты вращения вентилятора охлаждения двигателя.
- Средства защиты органов слуха могут потребоваться, если техническое обслуживание кабины не выполняется надлежащим образом, а также в случае продолжительной работы при открытых окнах или дверях кабины в условиях повышенного шума.

## Масла и жидкости

- Охлаждающая жидкость на основе этиленгликоля заливается на заводе компании Caterpillar. Антифриз/охлаждающую жидкость для дизельных двигателей Cat (DEAC) и охлаждающую жидкость Cat с увеличенным сроком службы (ELC) можно перерабатывать. Более подробную информацию можно получить у дилера Cat.
- Cat Bio HYDO™ Advanced — это биоразлагаемое гидравлическое масло, имеющее сертификат EU Ecolabel.
- По-видимому, присутствуют дополнительные жидкости. Для получения рекомендаций по всем жидкостям и интервалам технического обслуживания обратитесь к руководству по эксплуатации и техническому обслуживанию или руководству по применению и установке.

## Особенности и технологии

- Следующие функции и технологии могут способствовать экономии топлива и/или сокращению выбросов углерода. Особенности могут быть разными. Для получения подробных сведений обращайтесь к дилеру Cat®.
  - Система управления холостым ходом двигателя и функция автоматического отключения двигателя на холостом ходу уменьшают частоту вращения двигателя на холостом ходу и обеспечивают максимальную топливную эффективность.
  - Режим автоматического переключения передач (при включении) позволяет машине автоматически переключаться на повышенную или пониженную передачу в зависимости от скорости машины, обеспечивая оптимальную производительность и экономию топлива.
  - Гидросистема рулевого управления с регулированием по нагрузке обеспечивает точное управление машиной, облегчая погрузку.
  - Увеличенные интервалы технического обслуживания сокращают потребление жидкостей и фильтров.
  - Гидротрансформатор Cat с блокирующей муфтой увеличивает скорость хода, повышает топливную эффективность и исключает потери в гидротрансформаторе, снижая при этом нагрев системы.





# Cat® 834

## Ковши

### Особенности

- Доступны две конфигурации подземного погрузчика: для древесной щепы и угля.
- Бульдозеры Cat с подземными погрузчиками для древесной щепы и угля отличаются максимальной производительностью за счет комбинированного выполнения бульдозерных работ и переноса материала за каждый цикл обработки.
- Специальная гидросистема, оптимизированная для использования этого навесного оборудования, гарантирует увеличение производительности и эффективности машины.
- Двойные цилиндры подъема позволяют добиться высокой грузоподъемности гидросистемы в соответствии с требованиями применения.
- Дополнительно машина может дополнительно оснащаться поворотным-откидным реверсивным вентилятором с удобным доступом с уровня земли, что упрощает осмотр и очистку.
- Система вентиляции, расположенная под капотом, создает нейтральное давление для предотвращения попадания щепы через щели капота и обеспечивает подачу свежего воздуха в генератор, электронные системы и турбину.
- Увеличенное верхнее ограждение для повышения вместимости подземных погрузчиков для древесной щепы.
- Большее давление на грунт снижает риск возгорания и позволяет эффективно использовать место для хранения.
- Меньше повреждение угля или древесной щепы благодаря резиновым шинам.
- Высокая скорость движения позволяет обрабатывать нескольких отвалов.
- Конструкция подземного погрузчика предоставляет возможность использования функций загрузки и перемещения для смешивания.
- Конструкция механизма подъема и разгрузки облегчает работы по устройству отвалов.
- Стандартная регулировка угла наклона подземного погрузчика повышает эффективность работ на площадке.

# Колесный бульдозер 834 Технические характеристики — подземные погрузчики

## Двигатель

Модель двигателя	Cat® C18	
Номинальная частота вращения	1900 об/мин	
Частота вращения при максимальной мощности	1500 об/мин	
Полная мощность – SAE J1995:2014	419 кВт	562 hp
Полезная мощность – SAE J1349:2011	370 кВт	496 hp
Диаметр цилиндров	145 мм	5,7 дюйма
Ход поршня	183 мм	7,2 дюйма
Рабочий объем	18,1 л	1105 дюймов <sup>3</sup>
Пиковый крутящий момент (1,300 об/мин)	2836 Н·м	2092 фунто-фута
Запас крутящего момента	52%	

- Указанная полезная мощность представляет собой мощность на маховике двигателя, оборудованного вентилятором, воздухоочистителем, модулем очистки выхлопных газов и генератором.
- Доступны следующие конфигурации двигателя:
  - соответствующий стандартам на выбросы загрязняющих веществ Tier 4 Final EPA США и Stage V EC;
  - эквивалентный стандарту Tier 3 EPA США;
  - эквивалентный стандарту Tier 2 EPA США.

## Эксплуатационные характеристики

Эксплуатационная масса с ковшем для угля	51 103 кг	112 428 фунтов
Эксплуатационная масса с ковшем для щепы	51 290 кг	112 838 фунтов

## Коробка передач

Тип коробки передач	Планетарная коробка передач Cat с переключением под нагрузкой	
1-я передача переднего хода	6,8 км/ч	4,2 мили/ч
2-я передача переднего хода	11,6 км/ч	7,2 мили/ч
3-я передача переднего хода	20,3 км/ч	12,6 мили/ч
4-я передача переднего хода	35,4 км/ч	22,0 мили/ч
1-я передача заднего хода	6,8 км/ч	4,2 мили/ч
2-я передача заднего хода	12,2 км/ч	7,6 мили в час
3-я передача заднего хода	21,4 км/ч	13,3 мили/ч
1-я передача переднего хода прямого привода	Блокировка отключена	
2-я передача переднего хода прямого привода	12,4 км/ч	7,7 мили/ч
3-я передача переднего хода прямого привода	22,1 км/ч	13,7 мили/ч
4-я передача переднего хода прямого привода	38,5 км/ч	23,9 мили/ч
1-я передача заднего хода прямого привода	7,2 км/ч	4,5 мили/ч
2-я передача заднего хода прямого привода	13,0 км/ч	8,1 мили/ч
3-я передача заднего хода прямого привода	23,0 км/ч	14,3 мили/ч

- Значения скорости хода указаны для шин 35/65-R33.

## Гидросистема — подъем/разгрузка/наклон

Система подъема/наклона — контур	Управляемый клапан LS с EH	
Система подъема/наклона	Поршневой насос переменной производительности	
Максимальный расход при 1900 об/мин	582 л/мин	153 галл./мин
Настройка предохранительного клапана давления — подъем/наклон	29 000 кПа	4206 фунтов на кв. дюйм
Цилиндры двустороннего действия: подъем, диаметр цилиндра и ход поршня	170,0×1107,0 мм	6,7×43,6 дюйма
Цилиндры двустороннего действия: разгрузка влево и вправо, диаметр цилиндра и ход поршня	127×838 мм	5,0×33,0 дюйма
Цилиндры двустороннего действия: наклон, диаметр цилиндра и ход поршня	152,4×953 мм	6,0×37,5 дюйма
Система управления	Поршневой насос переменной производительности	
Максимальный расход в контуре управления	52 л/мин	13,7 галл./мин
Настройка предохранительного клапана контура управления	4000 кПа	580 фунтов на кв. дюйм

## Гидравлическая система — рулевое управление

Система рулевого управления — контур	Контур управления, регулирование по нагрузке	
Система рулевого управления — насос	Поршневой, переменной производительности	
Максимальный расход	250 л/мин	65,8 галл./мин
Настройка предохранительного клапана — рулевое управление	24 100 кПа	3495 фунта/кв. дюйм
Общий угол поворота полурам	86°	
Время цикла рулевого управления (высокая частота вращения холостого хода)	3,1 секунды	
Время цикла рулевого управления (низкая частота вращения холостого хода)	5,7 секунды	

# Технические характеристики колесного бульдозера 834 — подземные погрузчики

## Вместимость заправочных емкостей

Топливный бак	793 л	209,5 галл.
Система охлаждения	120 л	31,7 галл.
Картер двигателя	60 л	15,9 галл.
Бак жидкости для очистки дизельных выхлопных газов*	33 л	8,7 галл.
Коробка передач	120 л	31,7 галл.
Дифференциал и бортовые редукторы, передние	186 л	49,1 галл.
Дифференциал и бортовые редукторы — задние	186 л	49,1 галл.
Гидросистема (объем, залитый изготовителем)	240 л	63,4 галл.
Гидросистема (только бак)	140 л	37,0 галл.

•Все дизельные двигатели внедорожных машин, соответствующие стандарту Tier 4 Final и Stage V, должны работать на топливе следующего типа:

–дизельном топливе со сверхнизким содержанием серы (ULSD) 15 ч./млн (мг/кг) или менее. Смеси дизельного биотоплива класса до B20 могут использоваться при смешении с дизельным биотопливом со сверхнизким содержанием серы (ULSD) 15 ч./млн (мг/кг) или менее, при условии, что биодизельное сырье соответствует техническим условиям ASTM D7467.

–Масло Cat DEO-ULS™ или масла, соответствующие техническим условиям Cat ECF-3, API CJ-4 и ACEA E9.

\*Применимо только для машин, соответствующих стандарту Tier 4 Final/Stage V.

## Система кондиционирования воздуха

Система кондиционирования воздуха этих машин содержит хладагент с фторированными парниковыми газами R134a (потенциал глобального потепления = 1430). Система содержит 1,8 кг хладагента, что соответствует 2,574 метрической тонны CO<sub>2</sub>.

## Мосты

Передняя ось	Фиксированное
Задняя ось	Цапфа
Угол качания	±13°

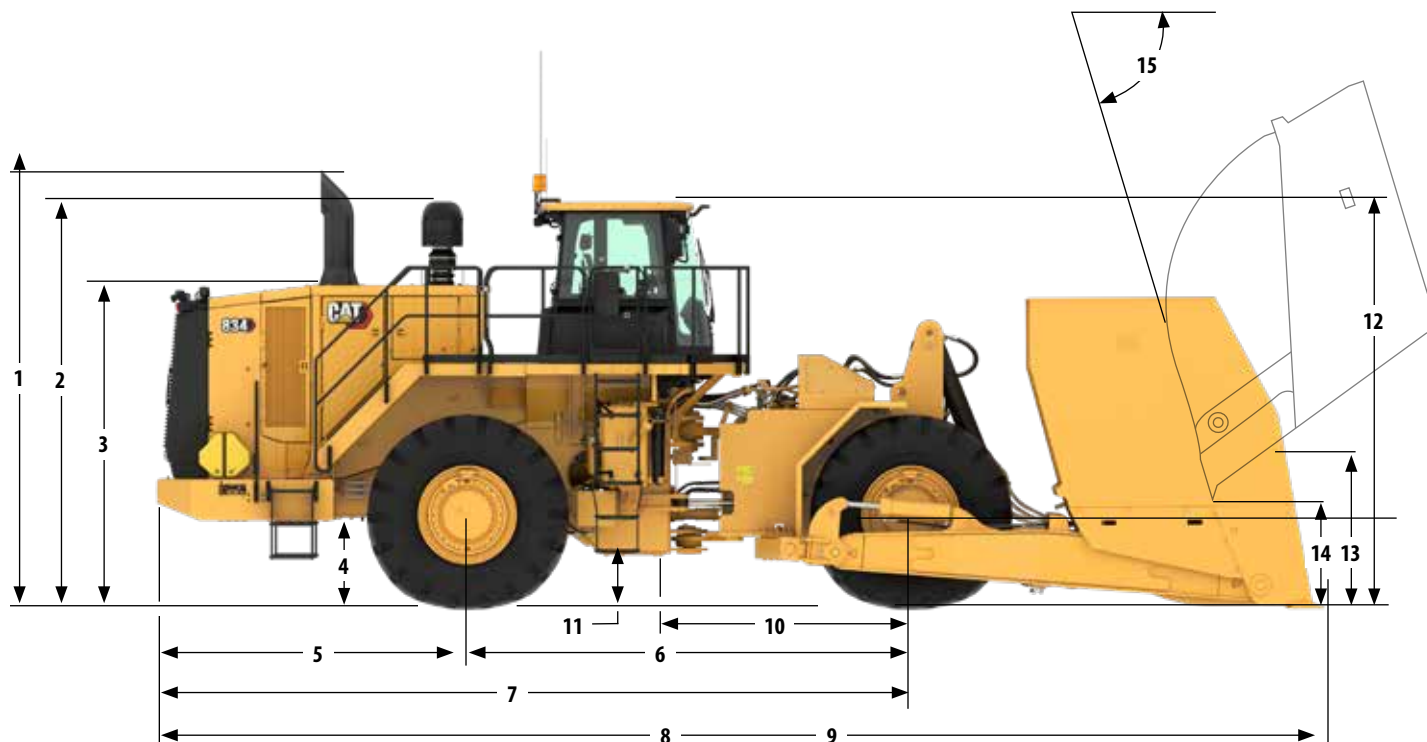
## Тормоза

Тормоза	ISO 3450:2011
---------	---------------

# Технические характеристики колесного бульдозера 834 — подземные погрузчики

## Размеры

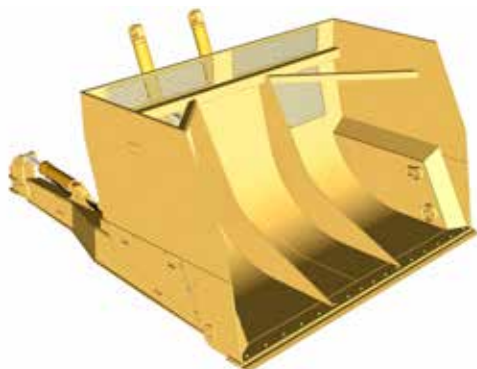
Все размеры указаны приблизительно.



1	Высота до верха выхлопной трубы	4498 мм	14,8 фута
2	Высота до верха воздухоочистителя	3895 мм	12,8 фута
3	Высота до верха капота	3334 мм	10,9 фута
4	Высота от опорной поверхности до центра переднего моста	978 мм	3,2 фута
5	Расстояние от средней линии заднего моста до края бампера	3187 мм	10,5 футов
6	Колёсная база	4550 мм	14,9 фута
7	Длина до шины переднего колеса	8715 мм	28,4 фута
8	Длина с опущенным на землю ковшом для угля	11 971 мм	39,3 фута
9	Длина с опущенным на землю ковшом для щепы	11 974 мм	39,3 фута
10	Расстояние от средней линии переднего моста до сцепного устройства	2275 мм	7,5 фута
11	Дорожный просвет	531 мм	1,7 фута
12	Высота до верха кабины	4184 мм	13,7 фута
13	Высота до края втянутого ковша	2250 мм	7,4 фута
14	Высота до края разгруженного ковша	1520 мм	5,0 фута
15	Угол разгрузки при полной высоте подъема	64°	

# Технические характеристики колесного бульдозера 834 — подземные погрузчики

## Ковши



Ковши большой вместимости как для щепы, так и для угля. Для максимального повышения обзора в заднюю стенку ковша встроен сетчатый экран. Версия ковша для щепы имеет опциональные сетчатые экраны в верхней части, поскольку данная версия обладает большей грузоподъемностью.



Для повышения грузоподъемности оба ковша оснащены двойными цилиндрами подъема. Встроенная система стабилизатора гарантирует устойчивость ковша и его расположение по центру машины. Функция наклона ковша входит в стандартную комплектацию машины и обеспечивает наклон в  $\pm 15$  градусов для поддержания уклона и безопасности работы.

## Технические характеристики подземного погрузчика

Тип отвала	Грузоподъемность	Вместимость (бульдозерные работы)	Габаритная ширина	Высота	Максимальный наклон	Масса	Полная эксплуатационная масса
Угольный ковш	22,9 м <sup>3</sup>	45,9 м <sup>3</sup>	4846 мм	2382 мм	$\pm 15$ градусов	9545 кг	51 103 кг
	30,0 ярда <sup>3</sup>	60,0 ярда <sup>3</sup>	190,8 дюйма	93,8 дюйма		21 000 фунтов	112 428 фунтов
Ковш для щепы	26,8 м <sup>3</sup>	53,3 м <sup>3</sup>	4846 мм	2692 мм	$\pm 15$ градусов	9732 кг	51 290 кг
	35,0 ярда <sup>3</sup>	70,0 ярда <sup>3</sup>	190,8 дюйма	106,0 дюйма		21 410 фунтов	112 838 фунтов

# Технические характеристики колесного бульдозера 834 — подземные погрузчики

## Стандартное и дополнительное оборудование

Перечни стандартного и дополнительного оборудования могут варьироваться. Для получения подробных сведений обращайтесь к дилеру Cat®.

	Стандартные	Дополнительно		Стандартные	Дополнительно
<b>ЭЛЕКТРООБОРУДОВАНИЕ</b>			<b>КАБИНА ОПЕРАТОРА (ПРОДОЛЖЕНИЕ)</b>		
Звуковой сигнал заднего хода	✓		Аудиосистема, диапазон AM/FM/CD/MP3 Bluetooth, со спутниковой системой SiriusXM		✓
Генератор 100 А, одиночный	✓		Система регулирования тягового усилия (RCS)	✓	
Аккумуляторные батареи, сухого типа	✓		Сиденье, Делюкс	✓	
Преобразователь напряжения, 10/15 А, с 24 В на 12 В	✓		Сиденье, Premium Plus с принудительным воздушным обогревом и охлаждением, регулировкой в двух направлениях, регулировкой поясничной опоры и задней подушки с силовым приводом, регулировкой жесткости, динамической амортизацией в конце хода и кожаной обивкой		✓
Индикатор опасного напряжения	✓		Устройство управления ремнем безопасности	✓	
Система освещения (светодиодные фонари рабочего освещения, освещение подъемной платформы и площадки технического обслуживания)	✓		Ремень безопасности с инерционной катушкой, ширина 76 мм (3 дюйма)	✓	
Система освещения (высокоэффективные светодиодные фонари рабочего освещения, освещение подъемной платформы и площадки технического обслуживания)		✓	Комбинированная система управления коробкой передач и поворотом (STIC™)	✓	
Система освещения: лампа освещения, расположенная под капотом		✓	Ультрафиолетовое стекло	✓	
Система пуска и зарядки, 24 В	✓		Система обработки основной информации (VIMS™) с графическим информационным дисплеем: внешний порт данных, настраиваемые профили оператора, таймер циклов, встроенная система управления полезной нагрузкой	✓	
Разъем для аварийного запуска двигателя от внешнего источника	✓		Стеклоочистители со встроенными омывателями (передний и задний) — передний и задний стеклоочистители с прерывистым режимом работы	✓	
Переключатель блокировки стартера в бампере	✓		Опускающийся оконный козырек		✓
Выключатель блокировки коробки передач в бампере	✓		Система контроля присутствия оператора	✓	
<b>КАБИНА ОПЕРАТОРА</b>			Индикация уклона	✓	
Кондиционер	✓		<b>СИЛОВАЯ ПЕРЕДАЧА</b>		
Фильтр предварительной очистки кабины		✓	Антифриз, – 50° C (–58° F)		✓
Шумоизолированная кабина с избыточным давлением, со встроенными конструкциями защиты при опрокидывании и защиты от падающих предметов (ROPS/FOPS), с комплектом для подключения радиоприемника с антенной, динамиками, преобразователем (12 В, 5 А) и электрической розеткой.	✓		Антифриз, готовая смесь с 50% содержанием охлаждающей жидкости с увеличенным сроком службы и температурой замерзания -34° C (-29° F)	✓	
Cat Detect (система обнаружения объектов)		✓	Автоматическое управление замедлителем	✓	
Cat Vision, система камер заднего вида	✓		Маслоохладитель моста		✓
Графический информационный дисплей, отображает эксплуатационные данные в режиме реального времени, позволяет выполнять калибровку и изменять личные настройки оператора	✓		Тормоза многодисковые, маслоохлаждаемые, рабочие/вспомогательные	✓	
Органы управления наклоном/перекосом	✓		Фильтры слива картера	✓	
Органы управления клапаном 3-й функции	✓		Защита картера		✓
Отопитель и оттаиватель	✓		Автоматический вентилятор	✓	
Электрический звуковой сигнал	✓		Электروهидравлический стояночный тормоз	✓	
Контрольно-измерительное оборудование, указатели: температура охлаждающей жидкости, счетчик продолжительности работы двигателя, температура гидравлического масла, температура масла силовой передачи	✓		Дизельный двигатель Cat C18 MEUI™, турбонаддув/промежуточное охлаждение наддувного воздуха	✓	
Предупреждающий светодиодный мигающий фонарь		✓	Моторный тормоз		✓
Освещение кабины, потолочный фонарь	✓		Устройство быстрой замены моторного масла (Wiggins)		✓
Указатели поворота	✓		Выключатель двигателя с доступом с уровня земли	✓	
Держатель для контейнера с едой и подстаканник	✓		Комплектация системы охлаждения для работы при высоких температурах — программное обеспечение		✓
Зеркала заднего вида (наружные)	✓		Фильтр предварительной очистки воздуха для турбины, воздухозаборник двигателя	✓	
Зеркала, с подогревом		✓	Фильтр предварительной очистки впускного воздуха для турбины, двухступенчатый воздухозаборник двигателя		✓
Аудиосистема, AM/FM/CD/MP3 Bluetooth*	✓		Радиатор, модульный, алюминиевый (AMR)	✓	
Комплект для подключения СВ-радиостанции	✓		Автоматическое устройство облегчения пуска двигателя с впрыском эфира	✓	
			Блокировка дроссельной заслонки, электронная	✓	

# Технические характеристики колесного бульдозера 834 — подземные погрузчики

	Стандар- тные	Дополни- тельно
<b>СИЛОВАЯ ПЕРЕДАЧА (ПРОДОЛЖЕНИЕ)</b>		
Гидротрансформатор, муфта крыльчатки (ICTC) с блокировочной муфтой (LUC) и система регулирования тягового усилия	✓	
Коробка передач, планетарное переключение под нагрузкой, электронное управление 4ПХ/33Х	✓	
Ручной выключатель и автоматическая подкачка топлива	✓	
<b>ДОПОЛНИТЕЛЬНОЕ ОБОРУДОВАНИЕ</b>		
Комплектация для низких температур: дополнительный стартер и 2 аккумуляторные батареи, нагреватель блока цилиндров 120 или 240 В, топливопроводы с подогревом		✓
В базовой стоимости машины учтена возможная стоимость шин	✓	
Модуль непрерывного контроля выбросов Cat (CEM)	✓	
Муфты с торцевыми уплотнительными кольцами Cat	✓	
Дверцы для доступа к точкам обслуживания (с замком)	✓	
Экологически безопасные сливные краны двигателя, радиатора, гидробака	✓	
Удобная чистка системы охлаждения		✓
Топливный бак, 793 л (210 галл.)	✓	
Система быстрой заправки топливом (Shaw-Aero)		✓
Передние и задние крылья для движения по дорогам		✓
Сцепное устройство с тяговым брусом и пальцем	✓	
Шланги, Cat XT™	✓	
Гидравлика, система фильтрации/очистки контура рулевого управления и тормозного контура	✓	
Автоматический вентилятор с гидроприводом	✓	
Клапаны для отбора проб масла	✓	
Задний лючок в кабину и площадка обслуживания	✓	
Система рулевого управления с регулированием по нагрузке	✓	
Система контроля давления в шинах		✓
Ограждение	✓	
Тормоз коробки передач	✓	
Замки крышки для защиты от вандализма	✓	
Стопорные башмаки под колеса		✓

	Стандар- тные	Дополни- тельно
<b>ПРОЧИЕ ДОПОЛНИТЕЛЬНЫЕ КОНФИГУРАЦИИ</b>		
Подземный погрузчик	✓	



オフロード法2014年  
基準適合



Чтобы получить более подробную информацию о продукции Cat, услугах, предоставляемых дилерами, и продуктах для промышленного использования, посетите наш веб-сайт [www.cat.com](http://www.cat.com).

Материалы и технические характеристики могут быть изменены без предварительного уведомления. На фотографиях могут быть представлены машины, оснащенные дополнительным оборудованием. Информацию об оборудовании, устанавливаемом по заказу, вы можете получить у своего дилера Cat.

© Caterpillar, 2023. Все права защищены. "CAT", "CATERPILLAR", "LET'S DO THE WORK", соответствующие логотипы, VIMS, XT, HYDO, ADEM, DEO-ULS, STIC, MEUI, "Caterpillar Corporate Yellow", маркировка техники "Power Edge" и "Cat Modern Hex", а также идентификационные данные корпорации и ее продукции, используемые в данной публикации, являются товарными знаками компании Caterpillar и не могут быть использованы без разрешения.

ARXQ3622-01 (10.2023)  
Заменяет документ: ARXQ3622-00  
Build Number: 11A  
(Global)

