



740 GC

Dumper articolato

Caratteristiche tecniche

Le configurazioni e le caratteristiche possono variare a seconda della regione. Per conoscere la disponibilità nella vostra area, rivolgetevi al vostro dealer Cat®.

Sommario

Caratteristiche tecniche	2
Motore	2
Pesi	2
Impianto di climatizzazione	2
Capacità cassone	2
Trasmissione	2
Livelli di rumorosità	2
Pesi operativi	3
Piastra del cassone	3
Spessore piastra del cassone	3
Capacità di rifornimento di servizio	3
Paranco del cassone	3
Standard	3
Dimensioni	4
Raggio di sterzata	5
Sterzata	5
Abbinamento ottimale passate pala/dumper	5
Pendenza/Velocità/Spinta a terra	6
Prestazioni di rallentamento	7
Attrezzature di serie e a richiesta	8
Dichiarazione ambientale	10

Caratteristiche tecniche del dumper articolato 740 GC

Motore

Modello motore	Cat® C15	
Potenza lorda (SAE J1995:2014)	337 kW	452 hp
Potenza netta (SAE J1349:2011)	327 kW	439 hp
Potenza motore (ISO 14396:2002)	333 kW	447 hp
Foro	137 mm	5,4 in
Corsa	171,5 mm	6,75 in
Cilindrata	15,2 L	926 in ³

- La potenza indicata è testata a 1.700 giri/min.
- La potenza netta indicata corrisponde alla potenza disponibile al volante, con il motore equipaggiato con alternatore, filtro dell'aria, post-trattamento e ventola alla velocità minima.
- La potenza netta con la ventola alla massima velocità è di 327 kW (439 hp), calcolata secondo le condizioni di riferimento SAE.
- Il motore Cat C15 è conforme agli standard sulle emissioni U.S. EPA Tier 4 Final, EU Stage V, Corea Tier 4 Final e Giappone 2014.
- Il fluido di scarico diesel (DEF, Diesel Exhaust Fluid) utilizzato nei sistemi di riduzione catalitica selettiva (SCR) Cat deve soddisfare i requisiti descritti nello standard ISO 22241-1. Molte marche di DEF soddisfano i suddetti requisiti, incluse quelle provviste di certificazione AdBlue o API.

Nessuna riduzione di potenza del motore richiesta	3.050 m	10.000'
Coppia massima del motore lorda (SAE J1995:2014)	2.320 N·m	1.711 lbf-ft
Coppia massima del motore netta (SAE J1349:2011)	2.264 N·m	1.670 lbf-ft
Coppia massima del motore	1.200 giri/min	

Pesi

Carico utile nominale	36,3 tonnellate	40 tonnellate
-----------------------	-----------------	---------------

Impianto di climatizzazione

- L'impianto di climatizzazione su questa macchina contiene gas refrigerante fluorurato a effetto serra R134a (potenziale di riscaldamento globale = 1.430). L'impianto contiene 1,1 kg di refrigerante con un equivalente di CO₂ di 1,716 tonnellate metriche.

Capacità cassone

A colmo SAE 2:1	22,7 m ³	29,7 yd ³
A raso	17,7 m ³	23,2 yd ³
Sponda posteriore a colmo SAE 2:1	24,5 m ³	32,0 yd ³
Sponda posteriore a raso	18,7 m ³	24,4 yd ³

Trasmissione

Marcia avanti 1	6,4 km/h	4,0 mph
Marcia avanti 2	8,5 km/h	5,3 mph
Marcia avanti 3	11,5 km/h	7,3 mph
Marcia avanti 4	14,8 km/h	9,2 mph
Marcia avanti 5	19,7 km/h	12,2 mph
Marcia avanti 6	24,0 km/h	14,9 mph
Marcia avanti 7	33,1 km/h	20,6 mph
Marcia avanti 8	39,8 km/h	24,7 mph
Marcia avanti 9	57,5 km/h	35,7 mph
Retromarcia 1	6,8 km/h	4,2 mph
Retromarcia 2	15,7 km/h	9,8 mph

Livelli di rumorosità

Interno cabina	72 dB(A)
----------------	----------

- Il livello di pressione sonora sull'operatore dinamico dichiarato è di 72 dB(A) quando si adotta la norma ISO 6396:2008 per misurare il valore per una cabina chiusa. La misurazione è stata eseguita con le ventole di raffreddamento al 70% della velocità massima. Il livello di rumorosità può variare in funzione delle diverse velocità della ventola di raffreddamento. La misurazione è stata eseguita con gli sportelli e i finestrini della cabina chiusi. La cabina è stata installata e sottoposta a manutenzione in modo corretto.
- Possono essere necessarie protezioni acustiche quando si lavora con cabina operatore aperta o con cabina non correttamente sottoposta a manutenzione o con sportelli/finestrini aperti, per periodi prolungati o in un ambiente rumoroso.

Caratteristiche tecniche del dumper articolato 740 GC

Pesi operativi

Assale anteriore - A vuoto	19.595 kg	43.200 lb
Assale centrale - A vuoto	6.715 kg	14.804 lb
Assale posteriore - A vuoto	6.605 kg	14.562 lb
Totale - A vuoto	32.915 kg	72.565 lb
Assale anteriore - Carico nominale	3.176 kg	7.002 lb
Assale centrale - Carico nominale	16.562 kg	36.513 lb
Assale posteriore - Carico nominale	16.562 kg	36.513 lb
Totale - Carico nominale	36.300 kg	80.027 lb
Assale anteriore - Carico	22.771 kg	50.201 lb
Assale centrale - Carico	23.277 kg	51.317 lb
Assale posteriore - Carico	23.167 kg	51.074 lb
Totale - Carico	69.215 kg	152.593 lb

Piastra del cassone

Acciaio antiusura ad alta resistenza Brinell HB450

Spessore piastra del cassone

Piastra anteriore	7 mm	0,28 in
Piastra base	13 mm	0,51 in
Piastra laterali	11 mm	0,43 in

Capacità di rifornimento di servizio

Serbatoio del combustibile	550 L	145,3 gal
Sistema di raffreddamento	90 L	23,7 gal
Serbatoio di raffreddamento dei freni	67 L	17,7 gal
Impianto idraulico paranco/sterzo	140 L	36,9 gal
Basamento motore	52 L	13,7 gal
Trasmissione/ripartizione della coppia	75 L	19,8 gal
Riduttori finali (ciascuno)	5 L	1,3 gal
Assali (ciascuno)	60 L	15,8 gal
Serbatoio DEF (Diesel Exhaust Fluid)	25 L	6,5 gal

Paranco del cassone

Tempo di sollevamento	12 secondi
Tempo di abbassamento	12 secondi

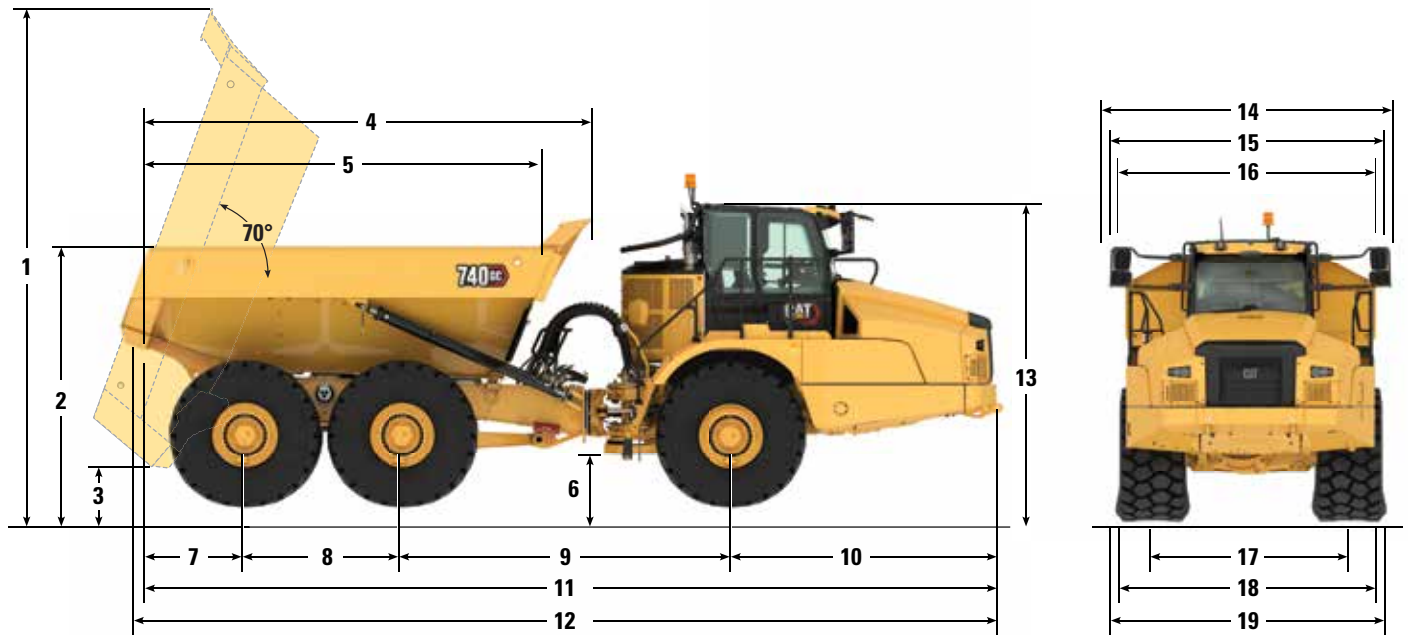
Standard

Freni	ISO 3450:2011
Cabina/Struttura di protezione contro la caduta di oggetti (FOPS)	ISO 3449:2005 Livello II
Cabina/Struttura ROPS (Rollover Protective Structure)	ISO 3471:2008
Sterzata	ISO 5010:2019

Caratteristiche tecniche del dumper articolato 740 GC

Dimensioni

Tutte le dimensioni sono indicative.



	mm	ft/in
1 Altezza corpo - Cabina ribaltata	6.685	22'0"
2 Carico in altezza	3.243	10'8"
3 Distanza libera da terra - Cassone ribaltato	684	2'2"
4 Lunghezza del cassone	5.889	19'4"
5 Lunghezza interna del cassone	5.437	17'10"
6 Distanza libera da terra	588	1'9"
7 Distanza dalla linea centrale assale posteriore al cassone posteriore	1.542	5'1"
8 Distanza dalla linea media assale alla linea centrale assale posteriore	1.966	6'5"
9 Da assale medio ad assale anteriore (centri)	4.126	13'6"
10 Dal centro assale anteriore alla parte frontale della macchina	3.418	11'2"
11 Lunghezza totale	11.065	36'3"
12 Lunghezza totale con sponda posteriore	11.185	36'8"
13 Altezza posizione di trasporto	3.757	12'3"
14 Larghezza totale	3.801	12'4"
15 Larghezza sopra sponda posteriore/Larghezza inclusa sponda posteriore	3.647	12'0"
16 Larghezza cassone	3.422	11'2"
17 Larghezza cingolo	2.687	8'9"
18 Larghezza su pneumatico	3.370	11'1"
19 Larghezza sopra i parafranghi	3.500	11'5"

Caratteristiche tecniche del dumper articolato 740 GC

Raggio di sterzata

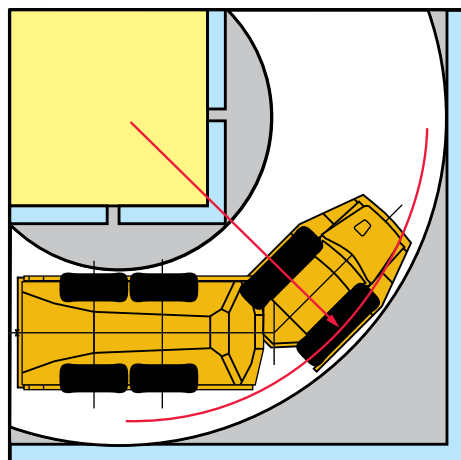
Le dimensioni si riferiscono a macchine dotate di pneumatici 29.5 R25.

Dimensioni di sterzata

Angolo di sterzata - Dal centro sinistra/destra	45°
Raggio di sterzata SAE	7.698 mm 303 in
Raggio esterno	8.395 mm 330 in
Raggio interno	3.960 mm 156 in
Larghezza corsia	5.595 mm 220 in

Sterzata

Tra i due punti morti dello sterzo 4,75 secondi a 60 giri/min



Abbinamento ottimale passate pala/dumper

Escavatori idraulici	374	352
Passate	3-4	5-6

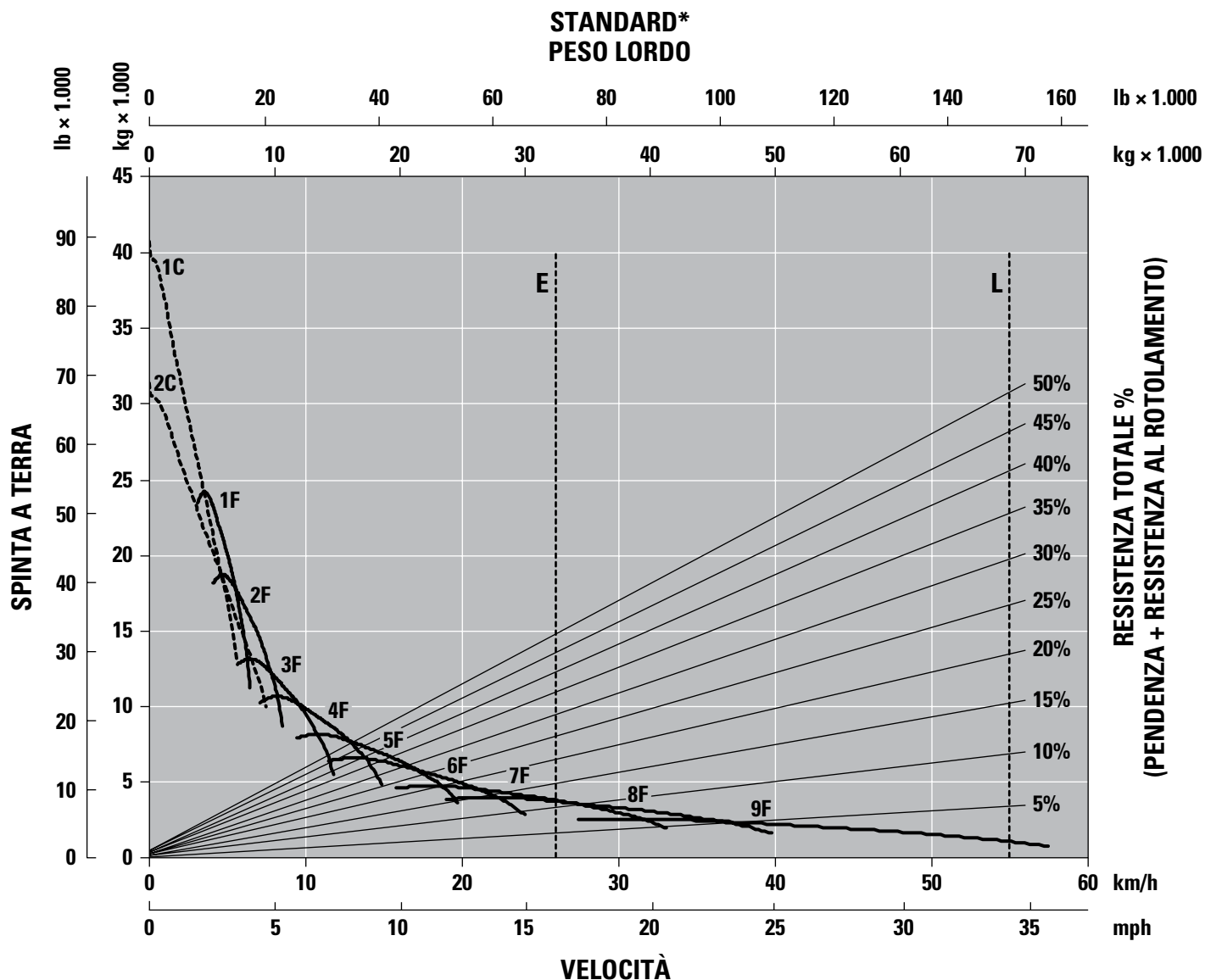
Pale gommate	972	966	962
Passate	3	4-5	5

Un abbinamento ottimale assicura un notevole vantaggio di produttività. Il modello 740 GC è un abbinamento ottimale per gli escavatori idraulici Cat 374 e 352 e le pale gommate Cat 972, 966, and 962. Un abbinamento perfetto di attrezzi di carico e trasporto si traduce in una maggiore produttività a un minor costo per unità di volume movimentato.

Caratteristiche tecniche del dumper articolato 740 GC

Pendenza/Velocità/Spinta a terra

Per determinare le prestazioni, leggere partendo dal peso lordo standard e scendere fino ad intersecare il valore percentuale della resistenza totale. La resistenza totale è uguale alla pendenza effettiva in %, più l'1% per ogni 10 kg/t (20 lb/ton) di resistenza al rotolamento. Da questo punto d'intersezione, leggere orizzontalmente fino a incontrare la curva della gamma di velocità più elevata praticabile. Quindi, scendere in basso fino alla velocità. La spinta a terra ammessa dipende dal coefficiente di trazione disponibile.



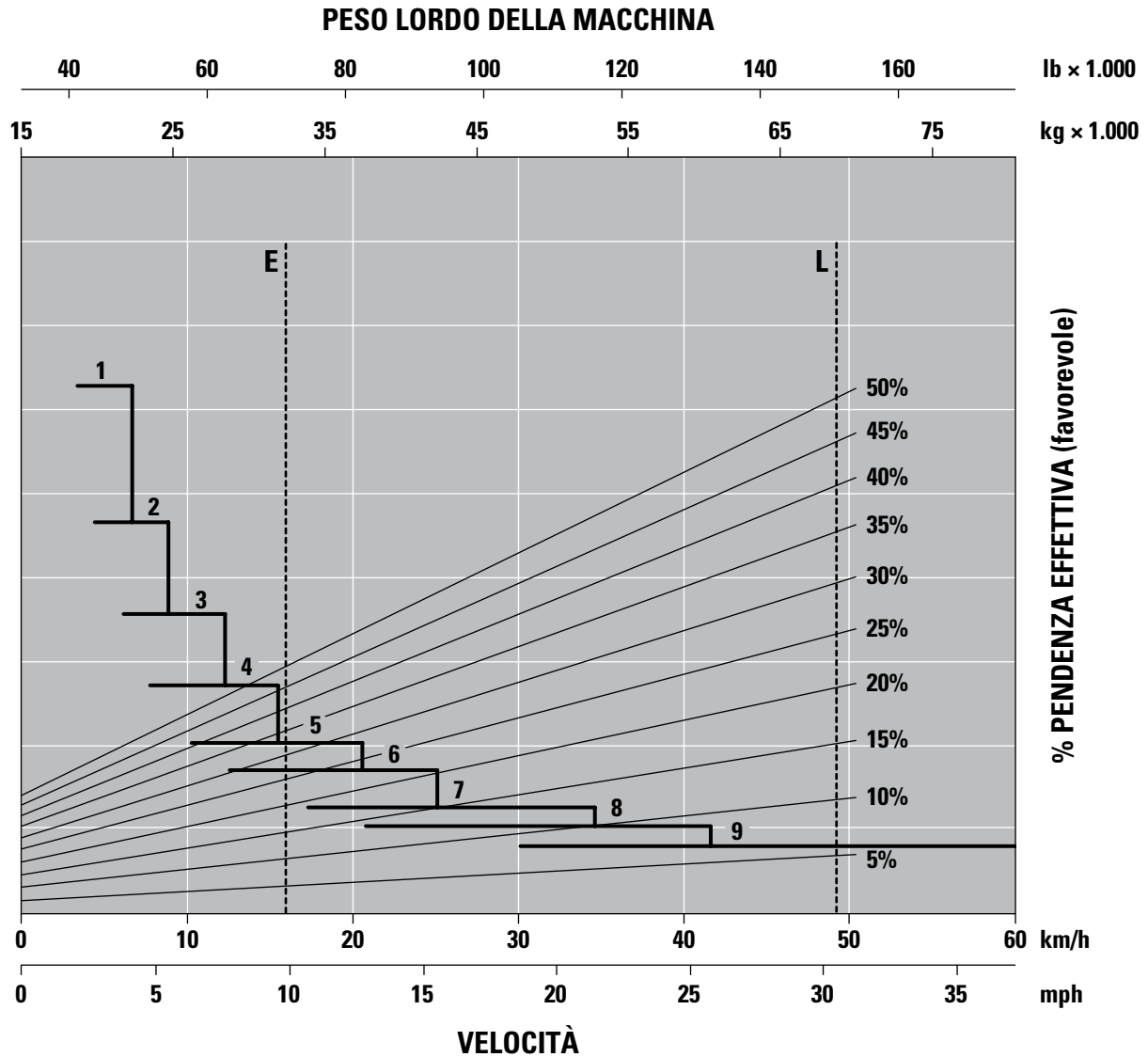
- 1C – 1a marcia (con convertitore)
- 1F – 1a marcia (con trasmissione diretta)
- 2C – 2a marcia (con convertitore)
- 2F – 2a marcia (con trasmissione diretta)
- 3F – 3a marcia
- 4F – 4a marcia
- 5F – 5a marcia
- 6F – 6a marcia
- 7F – 7a marcia
- 8F – 8a marcia
- 9F – 9a marcia

- E – A vuoto 32.915 kg (72.565 lb)
- L – A pieno carico 69.215 kg (152.593 lb)
- * a livello del mare

Caratteristiche tecniche del dumper articolato 740 GC

Prestazioni di rallentamento

Per determinare le prestazioni, leggere partendo dal peso lordo della macchina e scendere fino a intersecare il valore percentuale della pendenza effettiva. La pendenza effettiva è uguale al valore percentuale della pendenza favorevole effettiva più 1% per ogni 10 kg/t (20 lb/ton) di resistenza al rotolamento. Da questo punto d'intersezione, leggere orizzontalmente fino a incontrare la curva della gamma di velocità più elevata praticabile. Quindi, scendere in basso fino alla velocità. L'effetto di rallentamento su queste curve rappresenta la massima applicazione del rallentatore.



- 1 – 1a marcia
- 2 – 2a marcia
- 3 – 3a marcia
- 4 – 4a marcia
- 5 – 5a marcia
- 6 – 6a marcia
- 7 – 7a marcia
- 8 – 8a marcia
- 9 – 9a marcia

- E – A vuoto 32.915 kg (72.565 lb)
- L – A pieno carico 69.215 kg (152.593 lb)

Attrezzatura standard e a richiesta per il dumper articolato 740 GC

Attrezzatura standard e a richiesta

L'attrezzatura standard e a richiesta può variare. Per ulteriori informazioni, rivolgetevi al vostro dealer Cat.

	Standard	A richiesta		Standard	A richiesta
CABINA			TECNOLOGIA		
Climatizzatore con refrigerante R134a	✓		Sistema di sicurezza della macchina (MSS)		✓
Diffusori d'aria regolabili	✓		Sistema di monitoraggio del carico nel cassone Cat®		✓
Leva unica di comando paranco e selezione marce	✓		Cat Detect con Stability Assist	✓	
Vetri: anteriori laminati e azzurrati- laterali e posteriori temperati e azzurrati	✓		Product Link™ Elite: PLE641 (cellulare)	✓	
Riscaldatore e sbrinatori, con ventola a quattro velocità	✓		Product Link Elite: PLE631E (satellitare)		✓
Vetro a infrarossi - temperature ambiente in cabina elevate		✓	IMPIANTO ELETTRICO E ILLUMINAZIONE		
Display a cristalli liquidi (LCD): spia di avvertenza, marcia e direzione selezionate, velocità o cambio automatico, consultazione del Manuale di funzionamento e manutenzione (OMM), guasto allo sterzo primario (avviso), avviso cintura di sicurezza, guasto allo sterzo secondario, filtro di rigenerazione particolato diesel (DPF, Diesel Particulate Filter), inserimento fonte secondaria di energia per lo sterzo, contaore, rallentatore attivo	✓		Batterie esenti da manutenzione (due)	✓	
Specchietti: ampio allestimento per una migliore visibilità	✓		Accessorio di avviamento a basse temperature		✓
Specchietti, riscaldati motorizzati		✓	Riscaldatore blocco motore		✓
Sistema di monitoraggio del funzionamento della macchina: spia di intervento, pressione olio motore, impianto dello sterzo principale, indicatore di direzione sinistra e destra, fari abbaglianti, temperatura del liquido di raffreddamenti, contagiri, freno di stazionamento, livello del combustibile, temperatura dell'olio del cambio, impianto frenante, mantenimento della marcia selezionata, comando paranco, impianto idraulico, sistema di carica, guasto alla trasmissione, sistema di controllo della trazione, spia di controllo motore	✓		Avviamento ad etere		✓
Impianto stereo Bluetooth®, radio		✓	Impianto elettrico: convertitore 24 - 12 volt 24 volt, 10A	✓	
Sedili: operatore – completa regolabilità, sospensione pneumatica, cintura addominale retraibile; istruttore – imbottitura e cintura addominale retraibile	✓		Faro lampeggiante a LED		✓
Sedile, riscaldato/raffreddato		✓	Avvisatore acustico	✓	
Cintura di sicurezza del sedile dell'operatore, a quattro punti		✓	Impianti di illuminazione: interno cabina, due fari, due luci laterali d'ingombro, due luci di retromarcia, luce di lavoro/accesso cabina, due luci di arresto/posizione, indicatori di direzione anteriori e posteriori		✓
Sterzo secondario - elettroidraulico	✓		Interruttore principale	✓	
Vano portaoggetti: portabicchieri, portabottiglia (sotto il sedile secondario), vano portaoggetti sotto il sedile, tasca nella portiera, vano portaoggetti dietro il sedile, appendiabiti	✓		Presenza per avviamento a distanza (cavi non inclusi)	✓	
Parasole	✓		Luci di lavoro a scarica ad alta intensità (HID) montate sul tetto		✓
Volante telescopico e inclinabile	✓		TRASMISSIONE		
Display touch screen con controllo video della telecamera posteriore	✓		Trasmissione automatica a nove marce in avanti e due in retromarcia	✓	
Tendine finestrini		✓	Motore Cat C15		✓
Finestrini (colorati) apribili su entrambi i lati	✓		Trasmissione CX38		✓
Tergilavavetro, a due velocità, intermittente (anteriore)	✓		Modulo Cat Clean Emission Module (CEM) e sistema di post-trattamento dello scarico	✓	
Tergilavavetro, a due velocità (posteriore)	✓		Differenziali: standard con dispositivi di blocco automatico dei differenziali longitudinale e trasversale con frizione	✓	
			Freni sigillati in bagno d'olio a doppio circuito – su tutte le ruote	✓	
			Rallentatore: freno di compressione motore	✓	
			Tre assali e sei ruote motrici	✓	
			SICUREZZA		
			Allarme retromarcia	✓	
			Telecamera posteriore	✓	
			Cabina con struttura ROPS (Rollover Protective Structure)/FOPS (Falling Object Protective Structure)	✓	
			PROTEZIONI		
			Assale	✓	
			Basamento	✓	
			Protezione anteriore antiversamento sul cassone ribaltabile, parte integrante della struttura del cassone	✓	
			Radiatore	✓	
			Finestrino posteriore	✓	

Attrezzatura standard e a richiesta per il dumper articolato 740 GC

Attrezzatura standard e a richiesta

L'attrezzatura standard e a richiesta può variare. Per ulteriori informazioni, rivolgetevi al vostro dealer Cat.

Standard		A richiesta	Standard		A richiesta
ALTRO			ALTRO (CONTINUA)		
Sistema automatico di lubrificazione dei cuscinetti		✓	Alette parafango: montate sul cassone e posizionate nel passaruota, bloccabili in posizione di trasporto	✓	
Telaio (senza cassone) passo standard		✓	Sponda posteriore a forbice		✓
Telaio (senza cassone) passo lungo		✓	Valvole per il prelievo dell'olio programmato (S·O·S SM)	✓	
Rivestimenti interni del cassone		✓	Insonorizzazione (standard in EFTA*)	✓	
Liquido di raffreddamento per basse temperature -51 °C (-60 °F)		✓	Insonorizzazione (a richiesta al di fuori dei paesi EFTA*)		✓
Cassone riscaldato mediante i gas di scarico		✓	Sei pneumatici 29.5 R25	✓	
Riempimento rapido del combustibile		✓	Protezione antivandalismo: tappi con serratura	✓	
Additivo carburante, fluidificante		✓	Cunei di fermo ruota		✓

* I paesi EFTA sono i paesi UE più Islanda, Norvegia, Lichtenstein e Svizzera.

Dumper articolato 740 GC Dichiarazione ambientale

Le seguenti informazioni si applicano alla macchina al momento della produzione finale configurata per la vendita nelle regioni coperte nel presente documento. Il contenuto della presente dichiarazione è valido dalla data di emissione; tuttavia, i contenuti relativi alle funzionalità e alle caratteristiche tecniche della macchina sono soggetti a modifiche senza preavviso. Per ulteriori informazioni, consultate il Manuale di funzionamento e manutenzione della macchina.

Per ulteriori informazioni sulla sostenibilità in corso e sui nostri progressi, visitate <https://www.caterpillar.com/en/company/sustainability>.

Motore

- Il motore Cat® C15 è conforme agli standard sulle emissioni U.S. EPA Tier 4 Final, EU Stage V, Giappone 2014 e Corea Tier 5.
- Con tutti i motori diesel Cat è obbligatorio utilizzare combustibile ULSD (a bassissimo tenore di zolfo con un massimo di 15 ppm di zolfo) o ULSD miscelato con i seguenti combustibili a bassa intensità di carbonio, fino a:
 - ✓ Biodiesel al 20% FAME (fatty acid methyl ester)*
 - ✓ Combustibili diesel 100% rinnovabili, HVO (hydrogenated vegetable oil, olio vegetale idrogenato) e GTL (gas-liquido)Per un'applicazione corretta, fate riferimento alle linee guida. Per dettagli consultate il dealer Cat o le "Raccomandazioni Caterpillar sui liquidi della macchina" (SEBU6250)

**I motori senza dispositivi post-trattamento possono usare miscele superiori, fino a biodiesel al 100%.*

Impianto di climatizzazione

- L'impianto di climatizzazione su questa macchina contiene gas refrigerante fluorurato a effetto serra R134a (potenziale di riscaldamento globale = 1.430). L'impianto contiene 1,1 kg di refrigerante con un equivalente di CO₂ di 1,716 tonnellate metriche.

Vernice

- In base alle migliori conoscenze disponibili, la concentrazione massima consentita, misurata in ppm, dei seguenti metalli pesanti presenti nella vernice, è:
 - Bario < 0,01%
 - Cadmio < 0,01%
 - Cromo < 0,01%
 - Piombo < 0,01%

Prestazioni acustiche

Con ventola di raffreddamento al 70% della velocità massima:

Interno cabina (ISO 6396:2008)	72 dB(A)
--------------------------------	----------

- Il livello di rumorosità può variare in funzione delle diverse velocità della ventola di raffreddamento. La misurazione è stata eseguita con gli sportelli e i finestrini della cabina chiusi. La cabina è stata installata e sottoposta a manutenzione in modo corretto.
- Possono essere necessarie protezioni acustiche quando si lavora con cabina operatore aperta o con cabina non correttamente sottoposta a manutenzione o con sportelli/finestrini aperti, per periodi prolungati o in un ambiente rumoroso.

Oli e liquidi

- L'industria Caterpillar è piena di liquidi di raffreddamento a base di glicole etilenico. L'antigelo/liquido di raffreddamento motore diesel (DEAC) Cat e il liquido di raffreddamento a lunga durata Cat (ELC) possono essere riciclati. Per ulteriori informazioni, rivolgersi al dealer Cat di zona.
- Cat Bio HYDO Advanced è un olio idraulico biodegradabile approvato da EU Ecolabel.
- È probabile che siano presenti liquidi aggiuntivi, consultate il Manuale di funzionamento e manutenzione o la Guida all'applicazione e all'installazione per consigli completi sui liquidi e intervalli di manutenzione.

Caratteristiche e tecnologia

- Le seguenti caratteristiche e tecnologie possono contribuire al risparmio di combustibile e/o alla riduzione del carbonio. Le caratteristiche potrebbero variare. Per ulteriori informazioni, rivolgetevi al vostro dealer Cat.
 - La modalità Economy riduce al minimo il consumo di combustibile senza impatto sulla produttività
 - Gli innovativi sistemi di gestione dell'aria ottimizzano il flusso dell'aria e migliorano la potenza e l'efficienza dei consumi
 - Il comando del freno di rallentamento completamente automatico controlla la velocità in modo che non diventi eccessiva e preserva la macchina senza l'intervento da parte dell'operatore
 - Cat Stability Assist migliora i tempi di attività consentendo un maggiore controllo della stabilità della macchina durante il funzionamento
 - Cat Production Measurement fornisce la pesatura del carico utile in tempo reale al fine di ridurre il consumo di combustibile e le emissioni di gas serra, consentendo così di massimizzare la produttività, migliorare l'efficienza del cantiere e ridurre i costi

Per informazioni complete sui prodotti Cat, i servizi dei dealer e le soluzioni per il settore, visitare il sito Web all'indirizzo www.cat.com.

Materiali e caratteristiche tecniche sono soggetti a variazione senza obbligo di preavviso. Le macchine illustrate nelle foto possono comprendere attrezzature aggiuntive. Per informazioni sulle opzioni disponibili, rivolgetevi al vostro dealer Cat.

© 2023 Caterpillar. Tutti i diritti riservati. CAT, CATERPILLAR, LET'S DO THE WORK, i rispettivi loghi, Product Link, S•O•S, "Caterpillar Corporate Yellow", i marchi "Power Edge" e Cat "Modern Hex" nonché le identità dei prodotti qui usati sono marchi di Caterpillar e non possono essere usati senza permesso.

ALXQ2608-02 (06-2023)
Build Number: 04A
(Aus-NZ, Europe, Japan, N Am)

