



# D10

Trator de Esteira

## Especificações Técnicas

As configurações e os recursos podem variar por região. Consulte o revendedor Cat® para saber sobre a disponibilidade na sua região.

### Sumário

<b>Especificações</b> .....	<b>2</b>
Motor – Equivalente ao Tier 2 da EPA (Environmental Protection Agency, Agência de Proteção Ambiental) dos EUA .....	2
Motor - Tier 4 Final da EPA dos EUA/Estágio V da UE .....	2
Controles Hidráulicos .....	2
Pesos .....	2
Sistema de Ar-condicionado .....	2
Capacidades de Fluido .....	3
Transmissão .....	3
Força na Barra de Tração x Velocidade da Esteira .....	3
ROPS/FOPS .....	3
Ruído .....	3
Material Rodante .....	3
Direção e Freios .....	3
Dimensões .....	4
Especificações da Lâmina .....	5
Elos e Sapatas da Esteira .....	6
Ríper .....	6
<b>Equipamentos Padrão e Opcional</b> .....	<b>7</b>

# Especificações do Trator de Esteira D10

## Motor – Equivalente ao Tier 2 da EPA dos EUA

Modelo do Motor	Cat® C27	
Diâmetro Interno	137 mm	5,4 pol
Curso	152 mm	6 pol
Deslocamento	271	1.648 pol <sup>3</sup>
Potência do Motor		
Potência Bruta SAE J1995*		
Avanço	471 kW	631 hp
Marcha à Ré	571 kW	766 hp
ISO 14396*		
Avanço	464 kW	622 hp
Marcha à Ré	564 kW	756 hp
Líquida SAE J1349/ISO 9249**		
Avanço	450 kW	603 hp
Marcha à Ré	538 kW	722 hp
Emissões	Tier 2 da EPA dos EUA Equivalente	

\*Exclui todas as perdas de ventilador

• Todas as potências nominais do motor se aplicam a 1.800 rpm.

• A classificação equivalente do Tier 2 (em marchas de avanço) inicia a redução de potência em uma altitude de 4.480 m (14.700 pés).

• A classificação equivalente de Tier 4 Final/Estágio 5 da UE (em marchas de avanço) inicia a redução de potência em uma altitude de 4.420 m (14.500 pés).

\*\*A potência líquida anunciada é a potência disponível no volante do motor quando o motor está equipado com filtro de ar, silenciador, alternador, ventilador e controles de emissões do motor, conforme necessário em temperatura ambiente de 25 °C.

## Motor - Tier 4 Final da EPA dos EUA/Estágio V da UE

Modelo do Motor	Cat C27	
Diâmetro Interno	137 mm	5,4 pol
Curso	152 mm	6 pol
Deslocamento	271	1.648 pol <sup>3</sup>
Potência do Motor		
Potência Bruta SAE J1995*		
Avanço	471 kW	631 hp
Marcha à Ré	571 kW	766 hp
ISO 14396*		
Avanço	462 kW	620 hp
Marcha à Ré	563 kW	754 hp
Líquida SAE J1349/ISO 9249**		
Avanço	449 kW	602 hp
Marcha à Ré	538 kW	722 hp
Emissões	Tier 4 Final da EPA dos EUA/ Estágio V da UE	

## Controles Hidráulicos

Tipo de Bomba	Bomba de pistão de deslocamento variável	
Potência da Bomba de Implemento	424 l/min	112 gal/min
Bomba do Ventilador	82 l/min	21,7 gal/min
Fluxo da Extremidade da Haste do Cilindro de Inclinação	424 l/min	112 gal/min
Fluxo da Extremidade do Cabeçote de Cilindro de Inclinação	240 l/min	63,4 gal/min
Ajuste da Válvula de Alívio do Cilindro de Levantamento	28.000 kPa	4.061,1 lb/pol <sup>2</sup>
Ajuste da Válvula de Alívio do Cilindro de Inclinação	26.700 kPa	3.872,5 lb/pol <sup>2</sup>
Ajuste da Válvula de Alívio do Ríper (Levantamento)	28.000 kPa	4.061,1 lb/pol <sup>2</sup>
Ajuste da Válvula de Alívio do Ríper (Tombamento)	28.000 kPa	4.061,1 lb/pol <sup>2</sup>
Capacidade do Tanque	122 l	32,2 gal
<b>Dimensionamento do Cilindro</b>	<b>Diâmetro Interno</b>	
Levantamento da Lâmina	140 mm	5,5 pol
Inclinação da Lâmina	210 mm	8,3 pol
Levantamento do Porta-pontas do Ríper	209,6 mm	8,3 pol
Ângulo do Porta-pontas do Ríper	180 mm	7,1 pol
<b>Dimensionamento do Cilindro</b>	<b>Curso</b>	
Levantamento da Lâmina	1.653 mm	65,1 pol
Inclinação da Lâmina	241 mm	9,5 pol
Levantamento do Porta-pontas do Ríper	535 mm	21,1 pol
Ângulo do Porta-pontas do Ríper	660 mm	26 pol

• Potência da Bomba do Implemento medida a 2.010 rpm do motor e 7.000 kPa (1.015 lb/pol<sup>2</sup>).

• As válvulas piloto eletro-hidráulicas ajudam a operação dos controles do ríper e do trator de esteira.

• Potência da Bomba do Ventilador medida a 2.010 rpm do motor e 26.000 kPa (3.771 lb/pol<sup>2</sup>).

## Pesos

Peso Operacional	70.256 kg	154.888 lb
Peso de Transporte	50.684 kg	111.739 lb

• O Peso Operacional do D10 inclui líquido arrefecedor, lubrificantes, tanque de combustível cheio, Estrutura Protetora Contra Acidentes de Capotagem (ROPS), cabine com Estrutura Protetora Contra Queda de Objetos (FOPS), bulldozer ABR SU, dupla inclinação, ríper com porta-pontas simples e extrator de pino, combustível rápido, sapatas ES de 610 mm (24 pol) e operador.

• O Peso de Transporte do D10 inclui líquido arrefecedor, lubrificantes, 10% de combustível, cabine FOPS, combustível rápido e sapatas ES de 610 mm (24 pol).

## Sistema de Ar-condicionado

O sistema de ar-condicionado desta máquina contém o refrigerante com gás de efeito estufa fluorado R134a (Potencial de Aquecimento Global = 1.430). O sistema contém 1,8 kg de refrigerante, que tem um equivalente de CO<sub>2</sub> de 2,600 toneladas métricas.

# Especificações do Trator de Esteira D10

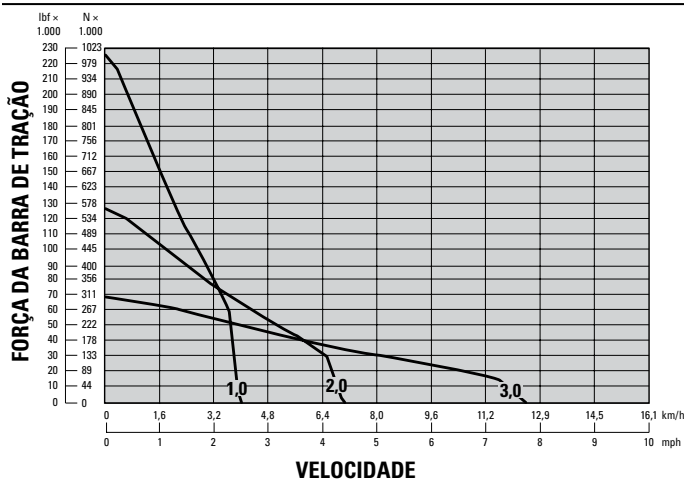
## Capacidades de Fluido

Tanque de Combustível – Volume Total	1.269 l	335,2 gal
Tanque de Combustível – Volume Utilizável	1.224 l	323,3 gal
Reabastecimento do Sistema de Arrefecimento – Motor de Tier 4 Final	175 l	46,2 gal
Reservatório do Câter do Motor	103 l	27,2 gal
Trem de Força – Volume Total	308 l	81,4 gal
Trem de Força – Volume de Reabastecimento	283 l	74,8 gal
Comandos Finais (cada)	46 l	12,2 gal
Armações dos Roletes da Esteira (cada uma)	64 l	16,9 gal
Óleo do Eixo de Articulação	36 l	9,5 gal
Somente Reservatório do Sistema Hidráulico	122 l	32,2 gal

## Transmissão

1 Avanço	4 km/h	2,5 mph
1,5 Avanço	5,4 km/h	3,4 mph
2 Avanço	7,2 km/h	4,5 mph
2,5 Avanço	9,6 km/h	6 mph
3 Avanço	12,5 km/h	7,8 mph
1 Marcha à Ré	5,2 km/h	3,2 mph
1,5 Marcha à Ré	6,7 km/h	4,2 mph
2 Marcha à Ré	9 km/h	5,6 mph
2,5 Marcha à Ré	12,1 km/h	7,5 mph
3 Marcha à Ré	15,7 km/h	9,8 mph
Tipo	Power Shift planetária	
Diâmetro da Embreagem da Transmissão	431,8 mm	17 pol

## Força na Barra de Tração x Velocidade da Esteira



## ROPS/FOPS

- A ROPS atende aos seguintes critérios: ISO 3471:2008.
- A FOPS atende aos seguintes critérios: ISO 3449:2005 LEVEL II.

## Ruído

Nível Sonoro		Método de Teste
Nível de Pressão Sonora para o Operador	78 dB(A)	ISO 6396:2008 <sup>1</sup>
Nível de Pressão Sonora Externa	116 dB(A)	ISO 6395:2008 <sup>2</sup>

<sup>1</sup>A medida foi realizada com 70% da velocidade máxima do ventilador de arrefecimento do motor. O nível de ruído pode variar com velocidades diferentes do ventilador de arrefecimento do motor. As medições foram realizadas com as portas e os vidros da cabine fechados. A cabine foi instalada e mantida de modo apropriado.

<sup>2</sup>A medida foi realizada com 70% da velocidade máxima do ventilador de arrefecimento do motor. O nível de ruído pode variar com velocidades diferentes do ventilador de arrefecimento do motor.

- Os níveis sonoros listados acima incluem medição incerta e imprecisão devido à variação de produção.
- O pacote de supressão sonora disponível pode reduzir o nível de potência sonora externa da máquina em até 4 db(A) e o nível de pressão sonora dinâmica para o operador em até 2 db(A).

## Material rodante

Tipo de Sapata	Serviços Extremos (ES)	
Largura da Sapata	610 mm	24 pol
Sapatas/Lateral	44	
Altura da Garra	93 mm	3,7 pol
Passo	260 mm	10,2 pol
Vão Livre Sobre o Solo	725 mm	28,5 pol
Bitola da Esteira	2.550 mm	100,4 pol
Comprimento da Esteira sobre o Solo	3.880 mm	152,8 pol
Área de Contato com o Solo	4,74 m <sup>2</sup>	7.347 pol <sup>2</sup>
Roletes da Esteira/Lado	8	
Número de Roletes Transportadores	1 por lado (opcional)	

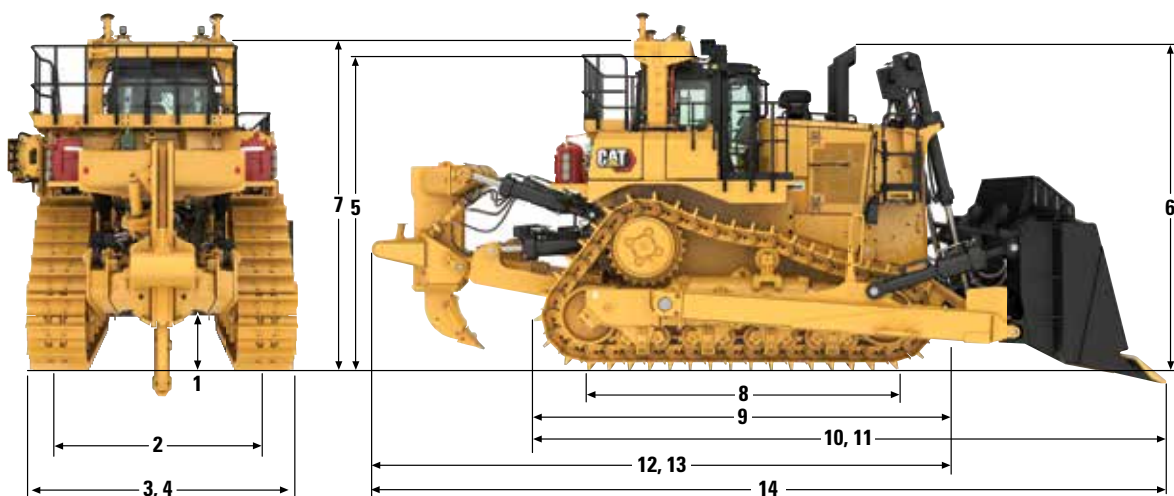
## Direção e Freios

Tipo de Direção	Embreagem de Direção de Discos Múltiplos com Acionamento Hidráulico
Tipo de Freio	Freio de Discos Múltiplos com Acionamento por Mola
Diâmetro do Freio	392 mm 15,4 pol
Contagem do Freio	10

# Especificações do Trator de Esteira D10

## Dimensões

Todas as dimensões são aproximadas.



	<b>D10</b>	
<b>1</b> Vão Livre sobre o Solo*	725 mm	28,5 pol
<b>2</b> Bitola da Esteira	2.550 mm	100,4 pol
<b>3</b> Largura sem Munhões (610 mm/24 pol ES)	3.311 mm	130,4 pol
<b>4</b> Largura sobre os Munhões	3.759 mm	148 pol
<b>5</b> Altura (Cabine com FOPS (Falling Object Protective Structure, Estrutura Protetora Contra Queda de Objetos))*	4.134 mm	162,8 pol
<b>6</b> Altura (Topo da Pilha)*	4.356 mm	171,5 pol
<b>7</b> Altura (ROPS/Capota)*	4.406 mm	173,5 pol
<b>8</b> Comprimento da Esteira sobre o Solo	3.880 mm	152,8 pol
<b>9</b> Comprimento Total, Trator de Esteira Básico	5.324 mm	209,6 pol
<b>10</b> Comprimento com Lâmina SU	7.416 mm	292 pol
<b>11</b> Comprimento com Lâmina U	7.750 mm	305,1 pol
<b>12</b> Comprimento com Ríper de Porta-pontas Simples	7.081 mm	278,8 pol
<b>13</b> Comprimento com Ríper de Porta-pontas Múltiplo	7.241 mm	285,1 pol
<b>14</b> Comprimento Total, Lâmina SU e Ríper SS	9.158 mm	360,6 pol

\*Inclui a altura da garra para proporcionar todas as dimensões em superfícies rígidas.

## Especificações da Lâmina

Lâmina		10SU ABR	10U ABR
Capacidade das Lâminas (SAE J1265)	m <sup>3</sup>	18,5	22
	yd <sup>3</sup>	24,2	28,7
Largura da Lâmina (sobre os cantos da lâmina)	mm	4.940	5.260
	pol	194,5	207,1
Altura da Lâmina	mm	2.120	2.120
	pol	83,5	83,5
<b>Profundidade de Escavação</b>			
Tombamento da Lâmina – Totalmente Inclinada para Trás (Transporte)	mm	507,47	507,47
	pol	19,98	19,98
Tombamento da Lâmina – Nominal	mm	640,87	640,87
	pol	25,23	25,23
Tombamento da Lâmina – Totalmente Inclinada para Frente (Espalhamento)	mm	764,12	764,12
	pol	30,08	30,08
<b>Vão Livre Sobre o Solo</b>			
Tombamento da Lâmina – Totalmente Inclinada para Trás (Transporte)	mm	1.680	1.680
	pol	66,1	66,1
Tombamento da Lâmina – Nominal	mm	1.523	1.523
	pol	60	60
Tombamento da Lâmina – Totalmente Inclinada para Frente (Espalhamento)	mm	1.368	1.368
	pol	53,9	53,9
Inclinação Máxima para Lado Esquerdo	mm	1.430	1.545
	pol	56,3	60,8
	Graus	17,31	17,31
Inclinação Máxima para Lado Direito	mm	1.430	1.545
	pol	56,3	60,8
	Graus	17,31	17,31
<b>Ângulo de Borda Cortante</b>			
Tombamento da Lâmina – Totalmente Inclinada para Trás (Transporte)	Graus	47,20	47,20
Tombamento da Lâmina – Nominal	Graus	53,00	53,00
Tombamento da Lâmina – Totalmente Inclinada para Frente (Espalhamento)	Graus	59,00	59,05
<b>Pesos</b>			
Peso da Lâmina (Somente Armação da Lâmina)	kg	5.790	5.790
	lb	10.829,11	12.764,76
Peso da Lâmina*	kg	9.421	10.698
	lb	20.769,75	23.585,05
Peso Operacional Total** (com lâmina e ripper com porta-pontas simples)	kg	70.256	
	lb	154.888	

\*Não inclui controles hidráulicos, mas inclui cilindros da lâmina e braços de empuxo.

\*\*O Peso Operacional do D10 inclui líquido arrefecedor, lubrificantes, tanque de combustível cheio, cabine ROPS, cabine FOPS, bulldôzer ABR SU, inclinação dupla, ripper com porta-pontas simples e extrator de pino, abastecimento rápido, sapatas ES de 610 mm (24 pol) e operador.

# Especificações do Trator de Esteira D10

## Elos e Sapatas da Esteira

Ofertas de elo e sapata da esteira mostradas abaixo. Arranjos adicionais disponíveis; alguns serão oferecidos somente por meio do sistema de peças.

	Serviço Extremo	Serviço Super Pesado	Furo Redondo
<b>Uso Geral</b>			
610 mm (24 pol)	✓		
<b>Serviço Pesado</b>			
610 mm (24 pol)	✓		
610 mm (24 pol)	✓		✓
610 mm (24 pol)		✓	
610 mm (24 pol)*	✓		
610 mm (24 pol)*		✓	✓
710 mm (28 pol)	✓		
710 mm (28 pol)	✓		✓
710 mm (28 pol)		✓	
<b>Reforçado, Vida Útil Prolongada com DuraLink™ (HDXL)</b>			
610 mm (24 pol)		✓	
610 mm (24 pol)		✓	✓
710 mm (28 pol)		✓	
710 mm (28 pol)		✓	✓
786 mm (31 pol)	✓		
786 mm (31 pol)	✓		✓

\*Elo mestre de cinco dentes com parafusos de roscas finas

## Ríper

		Porta-pontas Simples		Porta-pontas Múltiplo	
		Padrão	Profunda	Padrão	Profunda
Largura total da barra	mm (pol)	–	–	2.920 (115)	2.920 (115)
Força de penetração máxima (porta-pontas vertical)	kN (lbf)	219 (49.233)	236 (53.055)	208 (46.760)	229 (51.481)
Penetração máxima (ponta padrão)	mm (pol)	1.504 (59,2)	1.988 (78,3)	950 (37,4)	1.869 (73,6)
Força de desagregação (ríper de porta-pontas múltiplo com um dente)	kN (lbf)	512 (115.102)	510 (114.653)	515 (115.777)	513 (115.327)
Folga máxima levantada (abaixo da ponta, presa pelo pino no furo inferior)	mm (pol)	912 (36)	703 (27,7)	1.055 (41,5)	1.055 (41,5)
Número de orifícios do porta-pontas		3	3	2	4
Peso (com um porta-pontas)	kg (lb)	6.445 (14.209)	6.599 (14.548)	6.132 (13.519)	6.330 (13.955)
<b>Com lâmina 10 ABR SU e Ríper</b>					
Peso Operacional Total*	kg (lb)	70.256 (154.888)	70.256 (154.888)	70.256 (154.888)	70.256 (154.888)

\*O Peso Operacional do D10 inclui líquido arrefecedor, lubrificantes, tanque de combustível cheio, cabine ROPS, cabine FOPS, buldôzer ABR SU, inclinação dupla, ríper com porta-pontas simples e extrator de pino, abastecimento rápido, sapatas ES de 610 mm (24 pol) e operador.

Observação: Adicione 544 kg (1.199 lb) para cada porta-pontas adicional.

Observação: Porta-pontas simples; o peso do arranjo de escarificação inclui um extrator de pinos.

Observação: O porta-pontas profundo tem um desempenho melhor em materiais soltos.

# Equipamentos Padrão e Opcional do Trator de Esteira D10

## Equipamentos Padrão e Opcional

Os equipamentos padrão e opcional podem variar. Consulte o revendedor Cat para obter detalhes.

	Padrão	Opcional		Padrão	Opcional
<b>COMPARTIMENTO DO OPERADOR</b>			<b>COMPARTIMENTO DO OPERADOR (CONTINUAÇÃO)</b>		
ROPS/FOPS, Cabine com Supressão de Ruídos	✓		Retroiluminação Interna - Regulável	✓	
Tela Principal de Alta Definição Sensível ao Toque	✓		Controle do Operador – Pedal de Desaceleração	✓	
Tela de Visualização de Alta Definição		✓	Controle do Operador – Lâmina, Eletrônica	✓	
Monitor MineStar™ Terrain		✓	Controle do Operador – Ríper, Eletrônico	✓	
Visibilidade – Espelhos Retrovisores	✓		Controle do Operador – Freio de Estacionamento, Eletrônico	✓	
Visibilidade – Única Câmera: Ré		✓	Controle do Operador – Botão de Controle de Velocidade do Motor	✓	
Visibilidade – Câmera Dupla: Ré e Ríper		✓	Montagem do Rádio, Comunicação Local	✓	
Visibilidade – Cinco Câmeras: Visão de 360° e Câmera de Ríper		✓	Filtro da Cabine – Pré-purificador	✓	
Ar-condicionado e Aquecedor com Controle de Temperatura Automático	✓		Filtro da Cabine – Pré-purificador Elétrico		✓
Condensador do Ar-condicionado – Instalado na Cabine	✓		Filtro da Cabine – Pré-purificador Elétrico HEPA		✓
Assento – Tecido com Suspensão a Ar	✓		Monitoramento de Nível de Fluido Ativo com "OK para Começar"	✓	
Assento – Aquecido, Arrefecido com Suporte Lombar e Reforços		✓	Proteção contra Sobrevelocidade da Máquina	✓	
Assento – Cinto de Segurança, 76 mm (3 pol) Retrátil com Interruptor	✓		Monitor de Inclinação e Inclinação Lateral	✓	
Assento – Apoio para o Peço, Ajustável	✓		Arranjo de Som		✓
Limpadores de Vidros com Lavadores - Baixa, Alta, Intermitente	✓		<b>PRODUTOS DE TECNOLOGIA CAT</b>		
Controles da Direção Ajustáveis na Ponta dos Dedos	✓		VIMSTM	✓	
Instalação Pronta para Rádio (Potência 12 V, Fiação Elétrica, Alto-falantes)	✓		Cat Product Link™ Elite (celular)	✓	
Rádio - AM/FM, Entrada Auxiliar e Bluetooth®		✓	Cat Product Link Elite de Modo Duplo (celular + satélite)		✓
Vidro da Cabine – PAINEL Simples de Segurança Fumê	✓		Assistência Automatizada da Lâmina (ABA, Automated Blade Assist)	✓	
Vidro da Cabine – PAINEL Duplo Laminado com Segurança contra Impacto		✓	Autocarry		✓
Vidro da Cabine – Segurança de Alta Pressão (275 kPa/40 lb/pol²)		✓	Controle Automático do Ríper		✓
Vidro da Cabine – Protetor Solar de Janela		✓	Cat Grade com Controle da Lâmina 3D		✓
Grupo de Montagem de 5º Percentil para Operador		✓	Pronto para MineStar™ Terrain		✓
Acesso à Cabine – Iluminação de Entrada/Saída com Temporizador de Desligamento	✓		MineStar™ Terrain com Controle da Lâmina		✓
Acesso à Cabine – Etapas do Braço de Empuxo da Lâmina e Maçaneta	✓		Pronto para Controle Remoto do MineStar™ Command		✓
Acesso à Cabine – Corrimãos da Plataforma do Para-lama	✓				
Acesso à Cabine – Plataforma da Cabine Traseira e Corrimãos		✓			
Acesso à Cabine – Escada Elétrica		✓			
Acesso à Cabine – Porta da Cabine Articulada da Parte Traseira	✓				
Acesso à Cabine – Porta da Cabine Articulada da Parte Dianteira		✓			
Luzes LED de Cortesia Internas	✓				

(continua na próxima página)

# Equipamentos Padrão e Opcional do Trator de Esteira D10

## Equipamentos Padrão e Opcional (continuação)

Os equipamentos padrão e opcional podem variar. Consulte o revendedor Cat para obter detalhes.

	Padrão	Opcional		Padrão	Opcional
<b>TREM DE FORÇA</b>			<b>FLUIDOS</b>		
Motor Cat C27 – Equivalente ao Tier 4 Final da EPA dos EUA/Estágio V da UE, Tier 2 da EPA dos EUA	✓		Líquido Arrefecedor – Vida Útil Prolongada, Padrão (–37 °C/–25 °F)	✓	
Divisor de Torque na Embreagem do Estator – Controle Eletrônico	✓		Líquido Arrefecedor – Vida Útil Prolongada, Ártico (–51 °C/–60 °F)		✓
Transmissão Power Shift - Câmbio Eletrônico de Três Velocidades	✓		<b>MATERIAL RODANTE</b>		
Direção de Embreagem/Freio - Controle Eletrônico	✓		Material Rodante Tipo Suspensão	✓	
Protetor do Retentor do Comando Final – Labirinto Aberto	✓		Elos da Esteira – Retenção de Pino Positivo (PPR, Positive Pin Retention) para Serviços Pesados	✓	
Protetor do Selo do Comando Final – OPL		✓	Elos das Esteiras – Serviço Pesado XL – DuraLink		✓
Protetor do Retentor do Comando Final – Caçamba		✓	Guia da Esteira	✓	
Câmbio Automático Aprimorado (EAS, Enhanced Auto Shift)	✓		Elo Mestre de Duas Peças com um Único Dente	✓	
Desligamento Automático do Motor em Marcha Lenta	✓		Elo Mestre de Duas Peças com Cinco Dentes		✓
Mudança de Aceleração Controlada com Gerenciamento de Mudança	✓		Roletes e Rodas-guia com Lubrificação Permanente	✓	
Arrefecimento – Pós-resfriador Ar-Ar	✓		Ajustadores Hidráulicos da Esteira	✓	
Arrefecimento – Pacote de Plano Único de Alto Desempenho com Radiador de Alumínio	✓		Instalação para Rolete Superior	✓	
Arrefecimento – Pacote de Plano Único de Alto Desempenho com Radiador de Tubo com Ilhós de Cobre		✓	Barra Equalizadora – Rolamentos dos Pinos da Extremidade Lubrificadas	✓	
Arrefecimento – Ventilador Acionado Hidraulicamente	✓		Sapata de Esteira (ES): Largura 610/710/785 mm (24, 28, 31 pol)	✓	
Arrefecimento – Ventilador Acionado Hidraulicamente com Capacidade de Ré		✓	Sapata de Esteira (SES): Largura 610/710/785 mm (24, 28, 31 pol)		✓
Filtros de Ar – Duplo com Pré-purificadores Strata, Indicador Eletrônico de Manutenção	✓		Sapata de Esteira (ES, SES): Furo Redondo Antiacondicionamento 610/710/785 mm (24, 28, 31 pol)		✓
Filtros de Ar – Duplo com Pré-purificadores de Turbina, Indicador Eletrônico de Manutenção		✓	Roletes e Rodas-guias de Abrasão		✓
Protetores do Coletor de Aço Inoxidável e Turbinas com Isolamento Térmico	✓		Roletes e Rodas-guias de Clima Frio		✓
Auxílio de Partida - Grupo do Aquecedor do Motor (120 V ou 240 V)		✓	Material Rodante com Supressão de Ruídos		✓
Auxílio de Partida - Éter, Automático		✓	Rolete Superior		✓
Tanque de Combustível – 1.224 l (323 gal (US))	✓		Rolete Superior – Baixa Temperatura		✓
Bomba de Escorva do Combustível – Automática	✓		<b>HIDRÁULICA</b>		
Separador de Água e Combustível	✓		Controlada Eletronicamente, Trator de Esteira Detecção de Carga com Levantamento e Inclinação	✓	
Aquecedor de Combustível		✓	Controlada Eletronicamente, Ríper de Detecção de Carga com Levantamento e Tombamento		✓
Sistema de Pré-lubrificação de Óleo do Motor		✓	Lâmina do Trator de Esteira com Inclinação Dupla, Tubulações com Protetores	✓	
			Lâmina Ativada Eletronicamente, Queda Rápida	✓	
			Ríper Extrator de Pinos		✓
			Tela de Retorno do Reservatório Hidráulico	✓	

(continua na próxima página)



# Equipamentos Padrão e Opcional do Trator de Esteira D10

## Equipamentos Padrão e Opcional (continuação)

Os equipamentos padrão e opcional podem variar. Consulte o revendedor Cat para obter detalhes.

	Padrão	Opcional		Padrão	Opcional
<b>SISTEMA ELÉTRICO</b>			<b>ACESSÓRIOS TRASEIROS</b>		
Partida Elétrica de 24 V	✓		Ríper – Porta-pontas Simples com Extrator de Pinos		✓
Alternador – 150 A	✓		Ríper – Porta-pontas Simples com Extrator de Pinos e Engate de Reboque		✓
Baterias – 2x, 200 A/Hora, 12 V	✓		Ríper – Porta-pontas Múltiplo (três porta-pontas)		✓
Baterias – 4x, 200 A/Hora, 12 V		✓	Ríper – Porta-pontas Profundo com Extrator de Pinos		✓
Conversor – 12 V, 25 A	✓		Contrapeso – Traseiro, 3 Chapas Pesadas		✓
Isolação da Bateria – Polo Único	✓		Contrapeso – Traseiro, 4 Chapas Pesadas		✓
Isolação da Bateria – Polo Duplo		✓	Sem Acessório Traseiro para clientes que já possuem um acessório traseiro		✓
Isolação do Controle do Motor de Partida	✓		<b>LÂMINAS</b>		
Isolação Elétrica do Motor de Partida		✓	Semiuniversal (18,5 m <sup>3</sup> /24,2 yd <sup>3</sup> )		✓
Alarme de marcha à ré	✓		Universal (22 m <sup>3</sup> /28,7 yd <sup>3</sup> )		✓
Luzes, Compartimento do Motor	✓		<b>LÂMINAS PARA FERRAMENTAS DE TRABALHO</b>		
Luzes – Halógenas – 13 Posições		✓	Recuperação Universal (24,5 m <sup>3</sup> /32 yd <sup>3</sup> )		✓
Luzes - LED - 13 Posições	✓		Universal para Carvão (46,1 m <sup>3</sup> /60,3 yd <sup>3</sup> )		✓
Luzes - LED Premium - 13 Posições		✓	Carvão Universal (52 m <sup>3</sup> /68 yd <sup>3</sup> )		✓
Luz - Estroboscópica de Advertência		✓	Universal para Cavaco de Madeira (72,6 m <sup>3</sup> /95 yd <sup>3</sup> )		✓
<b>SERVIÇO E MANUTENÇÃO</b>			Lâmina de Trator de Esteira com Amortecimento		✓
Drenagem de Fluido Ecológico – Todos os Compartimentos	✓		Pintura Preta da Lâmina		✓
Protetor de Radiador – Portas de Acesso Articuladas	✓		Protetores e Revestimentos de Abrasão		✓
Rolamentos Substituíveis – Ríper do Braço de Empuxo	✓		<b>OUTROS</b>		
Protetores Inferiores – Articulados Com Trava de Liberação	✓		Instalação para Extintor de Incêndio		✓
Protetores Inferiores – Vedados com redução do ruído		✓	Instalação para Extintor de Incêndio		✓
Protetores Inferiores – Parcial		✓			
Protetores inferiores – Trator de Esteira com Amortecimento		✓			
Nível do Solo – Abastecimento Rápido do Combustível	✓				
Nível do Solo – Abastecimento e Drenagem de Fluidos do Motor, Trem de Força, Sistema hidráulico e Líquido Arrefecedor		✓			
Nível do Solo – Estação de Serviço Elétrico	✓				
Aberturas de Coleta Programada de Amostra de Óleo (S·O·S <sup>SM</sup> , Scheduled Oil Sampling)	✓				
Conector de Diagnóstico	✓				
Grupo de Montagem da Cabine de Abertura Rápida		✓			
Lubrificação do Ríper -Agrupado		✓			
Lubrificação do ríper – Lubrificação Automática com Enchimento no Nível do Solo		✓			
Ponta do Ríper sem Necessidade de Uso do Martelo CapSure™ e Protetores do Porta-pontas	✓				
Pontos de Ancoragem	✓				

Para obter informações completas sobre produtos Cat, serviços de revendedores e soluções industriais, visite nosso site [www.cat.com](http://www.cat.com)

© 2023 Caterpillar

Todos os direitos reservados

Os materiais e as especificações estão sujeitos a mudanças sem aviso prévio. As máquinas ilustradas nas fotos podem ter equipamentos adicionais. Consulte o revendedor Cat para ver as opções disponíveis.

CAT, CATERPILLAR, LET'S DO THE WORK, seus respectivos logotipos, "Caterpillar Corporate Yellow", e as identidades visuais "Power Edge" e Cat "Modern Hex", assim como a identidade corporativa e de produtos aqui usada, são marcas registradas da Caterpillar e não podem ser usadas sem permissão.

APXQ3209-01 (04-2023)  
Substitui APXQ3209  
Número da Versão: 07A  
(Global)

