



D4

Bulldozer

Technische specificaties

Configuraties en functies kunnen per regio verschillen. Raadpleeg uw Cat® dealer voor de verkrijgbaarheid in uw regio.

Inhoudsopgave

Specificaties	2
Versienummer	2
Motor	2
Transmissie – rijsnelheid	2
Vulhoeveelheden	2
Trekracht	2
D4	3
Bladen	3
D4 LGP	4
Bladen	4
Rupsplaten	5
Precisiemessen	5
Dozer voor zwaar gebruik/bosbouw	5
Ripper	6
Lier	6
Normen	7
Geluids - en trillingsniveaus	7
Testmethode	7
Airconditioningsysteem	7
Technologische functies dozer	8
Standaard - en optionele uitrusting	9
Milieuverklaring D4	12

Bulldozer D4 Specificaties

Versienummer

Versienummer	16B
--------------	-----

Motor

Motor type	Cat® C4.4 met dubbele turbo
------------	-----------------------------

Emissies	US EPA Tier 4 Final/EU Stage V/Japan 2014/Korea Stage V
----------	---

Nettovermogen (2100 tpm)

Nettovermogen - SAE J1349/ISO 9249	97 kW	130 hp
------------------------------------	-------	--------

ISO 9249 (DIN)	132 mhp
----------------	---------

Motorvermogen – Maximaal (2200 tpm)

SAE J1995	119 kW	160 hp
-----------	--------	--------

ISO 14396	117 kW	157 hp
-----------	--------	--------

ISO 14396 (DIN)	159 mhp
-----------------	---------

Boring	105 mm	4.13 in
--------	--------	---------

Slag	127 mm	4.99 in
------	--------	---------

Cilinderinhoud	4,4 L	268.5 inch ³
----------------	-------	-------------------------

- Het beschikbare vliegwielervermogen als de motor is uitgerust met een ventilator, luchtfilter, nabehandelingssysteem en dynamo met motortoerental van 2100 tpm.
- Het opgegeven vermogen wordt getest volgens de gespecificeerde norm die van kracht was op het moment van productie.
- Geen motorcorrectie vereist tot een hoogte van 3000 m (9,840 ft); boven 3000 m (9,840 ft) treedt automatische correctie op.
- Cat dieselmotoren moeten gebruikmaken van ULSD (dieselbrandstof met ultra laag zwavelgehalte van 15 ppm of minder) of ULSD gemengd met de volgende brandstoffen** met lagere koolstofintensiteit tot:
 - ✓ 20% biodiesel FAME (vetzuurmethylester)*
 - ✓ 100% hernieuwbare diesel, HVO (gehydrogeneerde plantaardige olie) en GTL (gas-to-liquid) brandstoffen

Raadpleeg de richtlijnen voor een succesvolle toepassing. Neem contact op met uw Cat dealer of raadpleeg de "Caterpillar Machine Fluids Recommendations" (SEBU6250) voor meer informatie.

*Motoren zonder systemen voor nabehandeling kunnen hogere mengsels gebruiken, tot 100% biodiesel (raadpleeg uw Cat dealer voor het gebruik van mengsels met meer dan 20% biodiesel).

**Brandstoffen met een lagere koolstofintensiteit leiden niet tot een aanzienlijke vermindering van broeikasgassen bij de uitlaat.

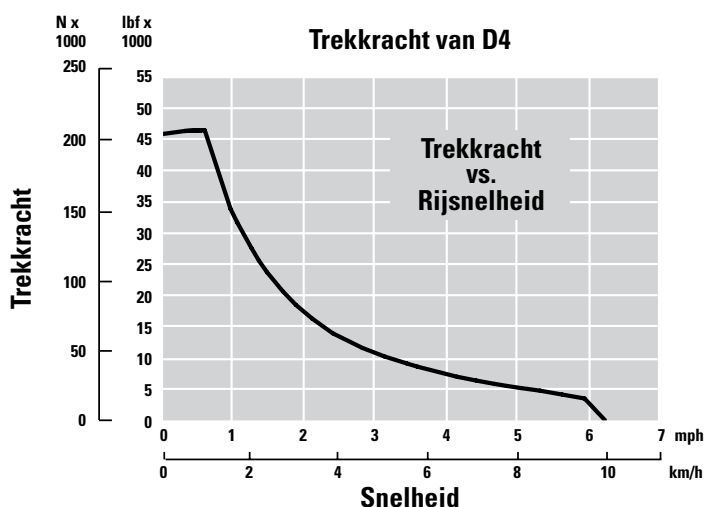
Transmissie – rijsnelheid

Type transmissie	Hydrostatisch	
Vooruit	0-10 km/h	0-6.2 mph
Achteruit	0-10 km/h	0-6.2 mph

Vulhoeveelheden

Brandstoftank	260 L	69 gal
Tank voor dieseluitleatvloeistof (DEF)	19 L	5 gal
Koelsysteem	24 L	6.3 gal
Motorcarter	11 L	2.9 gal
Eindaandrijvingen (elke zijde)	18,5 L	4.9 gal
Hydrauliekolietank	64 L	16.9 gal

Trekkraft



D4

Bedrijfgewicht*	13.272 kg	29,259 lb
Transportgewicht**	13.000 kg	28,673 lb
Bodemdruk (ISO 16754)	40,5 kPa	5.9 psi
Onderwagen (standaard)	40 secties/ 8 onderste rollen	
1 Rupsmaat	1770 mm	70 in
2 Breedte rupsplaat (standaard)	560 mm	22 in
3 Breedte van dozer	2330 mm	92 in
4 Lengte van rupsen op de grond	2653 mm	1,104 in
Grondraakvlak (ISO 16754)	3,27 m ²	5,070 in ²
Kamhoogte (middelzwaar/zeer zwaar werk)	48/57 mm	1.9/2.2 in
Bodemvrijheid	350 mm	14.0 in
5 Machinehoogte***	2965 mm	117 in
6 Lengte van basisdozer****	4731 mm	181 in

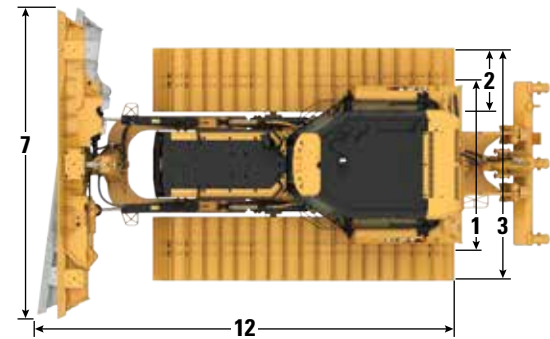
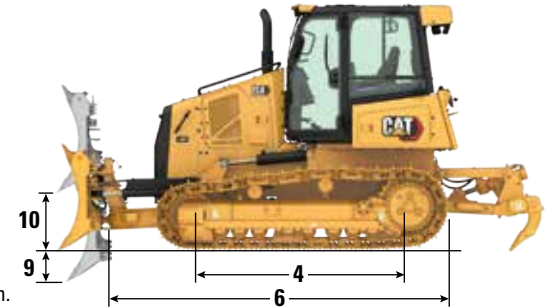
Alle bovengenoemde afmetingen met Cat Abrasion™ onderwagen met platen voor zeer zwaar werk van maximale breedte voor configuratie, VPAT-blad en berekend volgens ISO 16754 tenzij anders aangegeven.

*Bedrijfgewichten: inclusief EROPS, airco, lampen, VPAT-blad, transmissie, trekhaak, motorcompartiment, hydraulisch systeem met 3 kleppen, 100% brandstof, luchtgeveerde stoel van de Cat Comfort-serie en machinist.

**Transportgewichten: inclusief EROPS, airco, lampen, VPAT-dozer, VPAT-blad, transmissie, trekhaak, motorcompartiment, hydraulisch systeem met 3 kleppen, 10% brandstof, luchtgeveerde stoel van de Cat Comfort-serie.

***Hoogte van machine vanaf uiteinde van kam boven op ROPS-cabine.

****Lengte van basisdozer van blad tot trekhaak.



LGP-model met opklapbaar VPAT-blad weergegeven

Bladen

Configuratie	VPAT		Opklapbaar VPAT	
Capaciteit (ISO 9246)	3,26 m ³	4.26 yd ³	3,26 m ³	4.26 yd ³
7 Breedte tussen hoekmessen	3196 mm	10.5 ft	3196 mm	10.5 ft
Breedte zonder hoekmessen	3097 mm	10.2 ft	3097 mm	10.2 ft
Breedte tussen hoekmessen (blad onder hoek van 24°)	2920 mm	115 in	2920 mm	115 in
Breedte zonder hoekmessen (blad onder hoek van 24°)	2829 mm	111.4 in	2829 mm	111.4 in
Breedte van de machine (opklapbaar blad onder hoek van 24° uitsluitend voor transportdoeleinden)	—		2371 mm	93.3 in
Maximale bladhoek	24°		24°	
8 Hoogte	1291 mm	50.8 in	1291 mm	50.8 in
9 Graafdiepte	470 mm	18.5 in	470 mm	18.5 in
10 Hefhoogte	953 mm	37.5 in	953 mm	37.5 in
11 Maximale kanteling bladhoek	226 mm	8.9 in	226 mm	8.9 in
Maximale kantelhoek	8°		8°	
Hellingshoek	60° (mes/de grond, nominaal); -2°/+4°			
12 Lengte van machine (blad recht)	5142 mm	202.4 in	5142 mm	202.4 in
Lengte van machine (blad onder hoek van 24°)	5738 mm	226.3 in	5738 mm	226.3 in
Gewicht blad	1005 kg	2,215 lb	1195 kg	2,634.5 lb

Bulldozer D4 Specificaties

D4 LGP

Bedrijfgewicht*	14.008 kg	30,882 lb
Transportgewicht**	13.742 kg	30,296 lb
Bodemdruk (ISO 16754)	31 kPa	4.5 psi
Onderwagen (standaard)	40 secties/ 8 onderste rollen	
1 Rupsmaat	2000 mm	79 in
2 Breedte rupsplaat (standaard)	760 mm	30 in
3 Breedte van dozer	2760 mm	109 in
4 Lengte van rupsen op de grond	2653 mm	104 in
Grondraakvlak (ISO 16754)	4,46 m ²	6,912 in ²
Kamhoogte (middelzwaar/zeer zwaar werk)	48/57 mm	1.9/2.2 in
Bodemvrijheid	350 mm	14.0 in
5 Machinehoogte***	2965 mm	117 in
6 Lengte van basisdozer****	4731 mm	181 in

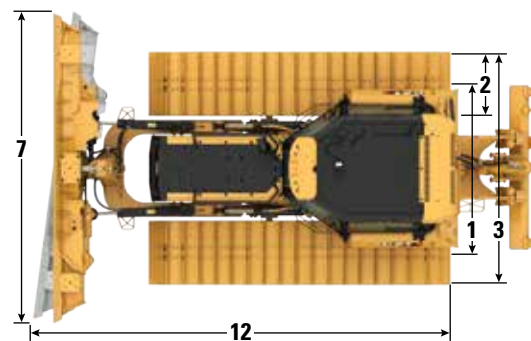
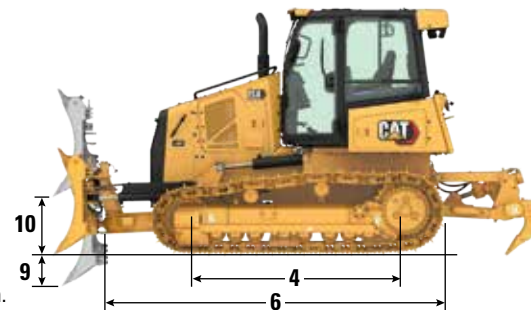
Alle bovengenoemde afmetingen met Cat Abrasion onderwagen met platen voor zeer zwaar werk van maximale breedte voor configuratie, VPAT-blad en berekend volgens ISO 16754 tenzij anders aangegeven.

*Bedrijfgewichten: inclusief EROPS, airco, lampen, VPAT-blad, transmissie, trekhaak, motorcompartiment, hydraulisch systeem met 3 kleppen, 100% brandstof, luchtgeveerde stoel van de Cat Comfort-serie en machinist.

**Transportgewichten: inclusief EROPS, airco, lampen, VPAT-dozer, VPAT-blad, transmissie, trekhaak, motorcompartiment, hydraulisch systeem met 3 kleppen, 10% brandstof, luchtgeveerde stoel van de Cat Comfort-serie.

***Hoogte van machine vanaf uiteinde van kam boven op ROPS-cabine.

****Lengte van basisdozer van blad tot trekhaak.



Opklapbaar VPAT-blad weergegeven

Bladen

Configuratie	LGP VPAT		Opklapbaar LGP VPAT	
Capaciteit (ISO 9246)	3,81 m ³	4.98 yd ³	3,81 m ³	4.98 yd ³
7 Breedte tussen hoekmessen	3684 mm	12.0 ft	3684 mm	12.0 ft
Breedte zonder hoekmessen	3573 mm	11.7 ft	3573 mm	11.7 ft
Breedte tussen hoekmessen (blad onder hoek van 24°)	3366 mm	132.5 in	3366 mm	132.5 in
Breedte zonder hoekmessen (blad onder hoek van 24°)	3264 mm	128.5 in	3264 mm	128.5 in
Breedte van de machine (opklapbaar blad onder hoek van 24° uitsluitend voor transportdoeleinden)	—		2815 mm	110.8 in
Maximale bladhoek	24°		24°	
8 Hoogte	1323 mm	52.1 in	1323 mm	52.1 in
9 Graafdiepte	470 mm	18.5 in	470 mm	18.5 in
10 Hefhoogte	953 mm	37.5 in	953 mm	37.5 in
11 Maximale kanteling bladhoek	260 mm	10.2 in	260 mm	10.2 in
Maximale kantelhoek	8°		8°	
Hellingshoek	60° (mes/de grond, nominaal); -2°/+4°			
12 Lengte van machine (blad recht)	5142 mm	202,5 in	5142 mm	202,5 in
Lengte van machine (blad onder hoek van 24°)	5837 mm	229,8 in	5837 mm	229,8 in
Gewicht blad	1105 kg	2,436 lb	1306 kg	2.879 in

Rupsplaten

Sommige rupsplaten niet in alle regio's beschikbaar. Neem voor informatie contact op met uw Cat dealer.

Standaard		
510 mm (20 in)	Cat Abrasion™	Middelzwaar werk
510 mm (20 in)	Cat Abrasion	Zeer zwaar werk
560 mm (22 in)	Cat Abrasion	Middelzwaar werk
560 mm (22 in)	Cat Abrasion	Zeer zwaar werk
510 mm (20 in)	Zware uitvoering	Zeer zwaar werk
560 mm (22 in)	Zware uitvoering	Zeer zwaar werk
LGP		
760 mm (30 in)	Cat Abrasion	Middelzwaar werk
760 mm (30 in)	Cat Abrasion	Zeer zwaar werk
760 mm (30 in)	Cat Abrasion XL	Verlengde levensduur/ extreme schurende werking
760 mm (30 in)	Zware uitvoering	Zeer zwaar werk
760 mm (30 in)	Zware uitvoering	Zelfreinigend

Precisiemessen

Bescherm uw investering in bladen met 20% meer slijtagemateriaal en lagere kosten per uur, plus 40% meer slijtmateriaal op randen met een langere levensduur.* Cat precisiemessen zijn de enige met slijtage-indicatoren die in het materiaal van de rand zijn gerold, zodat u weet wanneer u uw messen moet omdraaien om dure reparaties aan het blad te voorkomen.

*Vergeleken met bestaande messen
(Verkrijgbaar begin 2024)

Dozer voor zwaar gebruik/bosbouw

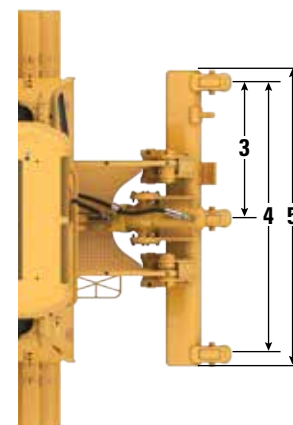
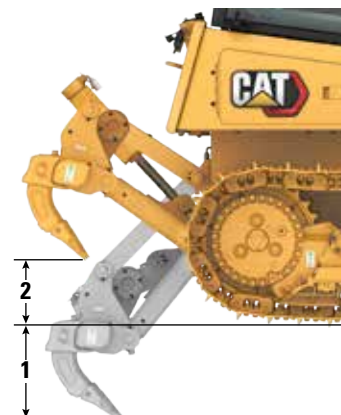
U kunt uw D4 uitrusten met een reeks verschillende fabrieksopties die zijn ontworpen om extra bescherming te bieden onder zware omstandigheden bij toepassingen als bosbouw en landontginning. Raadpleeg uw Cat dealer over de verschillende opties die beschikbaar zijn om uw dozer optimaal uit te rusten voor het werk dat u doet:

- Cabine voor zwaar gebruik met ruiten van polycarbonaat
- Beschermingspakket voor cabine met beschermingsstangen en achterraait
- Beschermingspakket voor cabine bij zwaar werk met beschermingsstangen, achterraait, zijruit en achterlichtbeschermers
- Achterraait
- Zwaar uitgevoerd beschermingspakket vóór met afscherming voor zwaar gebruik voor radiatorrooster en carter
- Zwaar uitgevoerd beschermingspakket met zwaar uitgevoerd radiatorrooster, afscherming voor zwaar gebruik voor de brandstoftank, afscherming voor zwaar gebruik voor het carter (ook beschikbaar voor snelvulmodellen/modellen die zijn voorbereid voor snel vullen)
- Zwaar uitgevoerde onderwagen
- Rupsplaten voor zwaar gebruik met zwaar uitgevoerde onderwagen
- Kettinggeleiders
- Zes of acht LED-lampen

Bulldozer D4 Specificaties

Ripper

Type	Vast parallellogram	
1 Maximale penetratie	360 mm	14.2 in
2 Maximale speling, gegeven (schachtpunt)	488 mm	19.2 in
3 Afstand tussen houders	896 mm	35.3 in
4 Schachtdikte	1792 mm	70.6 in
Schachtgedeelte	58,5 mm × 138 mm	2.3 in × 5.4 in
Aantal houders	3	
5 Totale balkbreedte	1951 mm	76.8 in
Dwarsdoorsnede van balk	165 mm × 211 mm	6.5 in × 8.3 in
Gewicht met enkele schacht	845 kg	1,863 lb
Elke extra schacht	34 kg	75 lb
Maximale penetratiekracht		
D4	42,2 kN	9,480 lb
D4 LGP	45,1 kN	10,138 lb
Maximale opbreekkracht		
D4	166,7 kN	37,480 lb
D4 LGP	166,7 kN	37,480 lb



Lier

Liermodel	PA50	
Lieraandrijving	Hydrostatisch	
Gewicht*	907 kg	2,000 lb
Lengte van lier en steun	845 mm	33.2 in
Breedte van lierhuis	740 mm	29.1 in
Trommeldiameter	205 mm	8 in
Trommelbreedte	274 mm	11 in
Flensdiameter	457 mm	18 in
Trommelcapaciteit (aanbevolen staalkabel)	93 m	306 ft
Trommelcapaciteit (optionele staalkabel)	67 m	220 ft
Aanbevolen kabeldiameter	19 mm	0.75 in
Optionele kabelmaat	22 mm	0.87 in
Maat van kabelring (buitendiameter)	54 mm	2.13 in
Maat van kabelring (lengte)	67 mm	2.63 in
Lege trommel		
Maximale trekkracht van kabel	222,4 kN	50,000 lbf
Maximale snelheid van kabel	38 m/min	124 ft/min
Volle trommel		
Maximale trekkracht van kabel	115,7 kN	26,000 lbf
Maximale snelheid van kabel	70 m/min	230 ft/min

*Gewicht inclusief pomp, bedieningselementen voor de machinist, olie, montagesteunen en afstandsstukken.

Normen

ROPS/FOPS/OPS

- De door Caterpillar geleverde ROPS-constructie (Rollover Protective Structure - bescherming bij omkantelen) voor de machine voldoet aan de ROPS-normen ISO 3471:2008.
- De FOPS-constructie (Falling Object Protective Structure: bescherming tegen vallende voorwerpen) voldoet aan ISO 3449:2005 niveau II.
- OPS-schermen (Operator Protective Structure) voldoen aan OPS-criteria conform ISO 8084:2003 en WCB G604:2011.

Remmen

- De remmen voldoen aan de norm ISO 10265:2008.

Informatie over geluidsniveau

Gehoorbescherming kan nodig zijn wanneer de machine wordt bediend met een open cabine, in een lawaaierige omgeving, met een cabine die niet goed is onderhouden, of wanneer de deuren en ramen gedurende langere tijd open staan.

Geluidsniveau		Testmethode
Geluidsdrukniveau bij de machinist	78 dB(A)	“ISO 6396:2008” ⁽¹⁾
Geluidsvermogensniveau buiten de cabine	109 dB(A)	“ISO 6395:2008” ⁽²⁾

⁽¹⁾De meting is uitgevoerd bij 70% van het maximale motorkoelventilatoroerental. Het geluidsniveau kan variëren bij verschillende toerentallen van motorkoelventilator. De meting is met gesloten cabinedeuren en -ramen uitgevoerd. De cabine is naar behoren geïnstalleerd en onderhouden.

⁽²⁾De meting is uitgevoerd bij 70% van het maximale motorkoelventilatoroerental. Het geluidsniveau kan variëren bij verschillende toerentallen van motorkoelventilator.

De hierboven vermelde geluidsniveaus omvatten zowel de meetonzekerheid als de onzekerheid ten gevolge van variaties in de productie.

Trillingsniveaus

Maximum hand/arm*	
ISO 5349:2001	2,5 m/s ²
Maximum gehele machine*	
ISO/TR25398:2006	0,5 m/s ²
Overdrachtsfactor voor stoel	
ISO 7096:2000 – spectral class EM6	<0,7

*Waarden voor een ervaren machinist in een dozertoepassing; raadpleeg de Bedienings- en onderhoudshandleiding voor meer informatie.

Airconditioningsysteem

Het airconditioningsysteem van deze machine bevat het gefluoreerde broeikasgas R134a als koelmiddel (aardopwarmingsvermogen = 1430). Het systeem bevat 1,6 kg koelmiddel, dat een CO₂-equivalent heeft van 2,288 metrische ton.

Bulldozer D4 Specificaties

Technologiefuncties van dozer

Standaard Assist-technologie om machinisten van verschillende ervaringsniveaus te helpen hun werk sneller en nauwkeuriger uit te voeren. Grade- en Command-aanbiedingen helpen uw productiviteit, efficiëntie en veiligheid op het werktein verder te verbeteren.

De cabine is voorbereid voor Grade Control van derden, uitgerust met CAN-interface, doorgangen voor de kabelboom en montagefuncties om het installeren van het grade control-systeem van uw keuze te vereenvoudigen.

ARO met Assist-pakket (standaard)

Optie voorbereiding voor uitrustingsstuk (ARO)	ARO levert bedrading en montagevoorzieningen voor dealerinstallatie van Grade met 3D, AccuGrade, UTS, of andere hellingscontrolesystemen.
Cat GRADE met Slope Assist™	Slope Assist - Handhaaft automatisch de vooraf ingestelde bladpositie zonder GNSS/GPS-sigitaal - geen extra hardware of software nodig. Bij machines met 3D kunnen machinisten gemakkelijk heen en weer schakelen tussen volledige 3D-automatisering en Slope Assist.
Steer Assist*	Steer Assist automatiseert de besturing via rups en bladkanteling. Helpt vermoeidheid bij de machinist te verminderen door automatisch rechtuit te blijven rijden met lichte of zware lasten op vlakke grond en op dwarshellingen. Geen GNSS/GPS nodig.
Stabiel blad	Stabiel blad werkt naadloos samen met de invoer van de machinist om een gladder oppervlak te produceren wanneer er niet met de hand wordt gewerkt.
Slope Indicate	Slope Indicate is opgenomen in het hoofddisplay van de machine en toont de zijwaartse helling en de helling omhoog/omlaag om machinisten te helpen bij het werken op hellingen.
Bladbelastingsbewaking	Bladbelastingsbewaking geeft u real-time feedback over de huidige belasting versus de optimale bladbelasting op basis van uw bodemgesteldheid. Bewaakt actief de machinebelasting en de rupsbandslijp om u te helpen een optimale duwcapaciteit te bereiken. ¹
Tractieregeling	Tractieregeling beperkt automatisch het slippen van de rups om u tijd en brandstof te besparen en de slijtage van rupsen te beperken. ¹
AutoCarry™	AutoCarry automatiseert de bladhefffunctie zodat u bij elke gang een consistente bladbelasting kunt behouden met beperkt slippen van de rups. ¹

Grade 3D met Assist-pakket (optioneel)

Bevat alle kenmerken van het ARO met assistentiepakket hierboven, plus:

Cat Grade met 3D	In de fabriek geïntegreerde Cat GRADE met 3D gebruikt GNSS/GPS om het blad te bedienen, waardoor u sneller plannen maakt. Laagprofielantennes zijn in het cabinedak geïntegreerd en GNSS/GPS-ontvangers zijn in de cabine gemonteerd voor een betere bescherming. ²
Steer Assist 3D*	Volgt automatisch de geleidingslijnen van de terreinontwerpplannen (of ontwerpen in het veld) bij lichte of zware belasting. ²
Speciaal Touchscreen Grade Display	De full-color interface voor machinisten van Grade is intuïtief en gemakkelijker te gebruiken. Het touchscreen van 254 mm (10 in) maakt gebruik van een Android OS-platform en werkt als een smartphone.

¹Functie niet operationeel binnenshuis of in gebieden waar geen GNSS/GPS-sigitaal beschikbaar is.

²Vereist installatie van Software Enabled Attachment (SEA) indien niet geconfigureerd vanuit de fabriek.

*Steer Assist/Steer Assist 3D verkrijgbaar begin 2024.

Standaard- en optionele uitrusting

Standaard- en optionele uitrusting kunnen verschillen. Raadpleeg uw Cat dealer voor bijzonderheden.

	Standaard	Optioneel		Standaard	Optioneel
AANDRIJFLIJN			WERKOMGEVING MACHINIST		
Cat® C4.4 dieselmotor	✓		Cabine – Standaard ROPS/FOPS (luchtgeveerde stoel, joysticks)	✓	
US EPA Tier 4 Final/Stage V/Japan 2014/ Korea Tier 5 gecertificeerde motor met nabehandeling	✓		Cabine – Comfortpakket (verwarmde joysticks, verwarmde en geventileerde stoel)		✓
ADEM A6 elektronische regelmodule	✓		Cabine – Beschermingspakket voor zwaar gebruik (ruiten van polycarbonaat, luchtgeveerde stoel, joysticks)		✓
Luchtgekoelde nakoeling	✓		Stoel met stoffen bekleding, luchtgeveerd	✓	
Gloeibougies als starthulp	✓		Stoel, verwarmd/geventileerd		✓
Maximale hoogte boven zeeniveau zonder correctie: 3000 m (9840 ft)	✓		Aanraakscherm van 10 in (254 mm)	✓	
Hydraulisch aangedreven ventilator met variabel toerental	✓		Achteruitkijkcamera	✓	
Omkeerbare ventilator		✓	Elektrohydraulische bedieningselementen van uitrustingsstukken en stuurinrichting	✓	
Koelsysteem met aluminium platen en buizen (radiateur, aandrijflijn, nakoeler)	✓		Elektronisch programmeerbare keuzeschakelaar voor rijsnelheid	✓	
Luchtfilter met geïntegreerd voorfilter, stofuitwerper en luchtinlaat onder de motorkap	✓		Verstelbare armleningen	✓	
Luchtfilter met turbinevoorfilter		✓	Verwarmde joysticks		✓
Elektrische opvoer-/ontluchtingspomp	✓		Oprolbare veiligheidsgordel, 76 mm (3 in)	✓	
Motordeceleratiefunctie (draaiknop en motortoerentalregeling met pedaal)	✓		12 V-voedingsaansluiting	✓	
Hydrostatische, traploos variabele transmissie	✓		Vorbereiding voor 12V-radio (plug-and-play)	✓	
Selecties en verbeteringen van de elektronische regeling voor het transmissie-/motorsysteem	✓		Radio – AM/FM/AUX/USB/Bluetooth		✓
Programmeerbaar/selecteerbaar schakelen in twee richtingen	✓		Voetsteunen voor werkzaamheden op hellingen	✓	
Motoruitschakeling bij stationair draaien	✓		Geïntegreerde airconditioning met automatische temperatuurregeling	✓	
Automatische motortoerentalregeling	✓		Elektronische vervuilingindicator voor luchtfilter	✓	
Noodmotor (toepassingen voor brandbestrijding)*		✓	Elektronische schakelaar voor water in brandstof	✓	
			Vorbereid voor Product Link, mobiel of satelliet	✓	
			Intervalruitwisser	✓	
			Opbergruimten	✓	
			Bekerhouder	✓	
			Kledinghaak	✓	
			Achteruitkijkspiegel	✓	

*Alleen verkrijgbaar in Noord-Amerika.

(vervolg op volgende pagina)

D4-standaard- en optionele uitrusting

Standaard en optionele uitrusting (vervolg)

Standaard- en optionele uitrusting kunnen verschillen. Raadpleeg uw Cat dealer voor bijzonderheden.

	Standaard	Optioneel		Standaard	Optioneel
CAT TECHNOLOGIE			ONDERWAGEN		
Slope Indicate	✓		Zwaar uitgevoerde onderwagen	✓	
ARO met Assist-pakket	✓		Cat Abrasion onderwagen	✓	
– ARO			Cat Abrasion onderwagen met verlengde levensduur		✓
– Slope Assist			CTI-loopwiel met sprockets en Cat Abrasion, standaard loopwiel in zware uitvoering	✓	
– Steer Assist**			Voor de gehele levensduur gesmeerde looprollen (8 + 2 draagrollen) en loopwielen	✓	
– Stabiel blad			Rupsen: 40 secties – 560 mm (22 in) voor middelzwaar gebruik (MS) voor D4	✓	
– Bladbelastingbewaking			Rupsen: 40 secties – 760 mm (30 in) voor middelzwaar gebruik (ES) voor D4 LGP	✓	
– Tractieregeling			Hydraulische kettingspanners	✓	
– AutoCarry			Vervangbare sprocketvelgsegmenten	✓	
Grade 3D met Assist-pakket		✓	Beschermplaat voor rupsgeleider, midden		✓
– Niveaudisplay op kleurenaanraakscherm van 10 in (254 mm)			Beschermplaat voor rupsgeleider, midden –Cat Abrasion verlengde levensduur		✓
– Steer Assist 3D**			Beschermplaat voor rupsgeleider over de hele lengte		✓
– Grade-ontvangers en -antennes			Beschermplaat voor rupsgeleider, voor en achter		✓
– Grade software-geschikt uitrustingsstuk (SEA)			Beschermplaat voor eindaandrijving LGP afvalverwerking*		✓
– ARO met pakket hulpfuncties					
Compatibiliteit met radio's en basisstations van Trimble, Topcon en Leica	✓		BLADEN		
Mogelijkheid om 3D-nivelleersystemen van Trimble, Topcon en Leica te installeren	✓		VPAT blad	✓	
Product Link, via mobiele data	✓		Opklapbaar VPAT-blad		✓
Product Link – Dubbel mobiel/satelliet		✓	Handbediende bladhoekverstelling	✓	
Problemen oplossen en Flash op afstand	✓		Elektrisch kantelbaar blad		✓
Machinist-ID	✓		Blad schudden	✓	
Machinebeveiliging – Wachtwoord	✓		Precisiemessen**	✓	
Machinebeveiliging – Bluetooth		✓	HYDRAULIEK		
			Hydrauliek met drie kleppen	✓	
			Hydrauliek met lastdetectie	✓	

*Alleen verkrijgbaar in Noord-Amerika.

**Verrijgbaar begin 2024.

(vervolg op volgende pagina)

Standaard en optionele uitrusting (vervolg)

Standaard- en optionele uitrusting kunnen verschillen. Raadpleeg uw Cat dealer voor bijzonderheden.

	Standaard	Optioneel		Standaard	Optioneel
ELEKTRISCH			UITRUSTINGSSTUKKEN		
Claxon	✓		Trekinrichting aan voorkant	✓	
Achteruitrijalarm	✓		Vaste trekhaak	✓	
12 V-omvormer, 10 A-testaansluiting	✓		Vorbereidingspakket voor ripper		✓
Accu's 950 CCA klasse 31	✓		Vorbereidingspakket voor ripper, hoekverstelling		✓
Zes halogeenlampen	✓		Vorbereidingspakket voor lier		✓
Zes LED-lampen		✓	Dubbel voorbereidingspakket (ripper en lier)		✓
8 LED-lampen, Premium		✓	Dubbel voorbereidingspakket (ripper en lier), hoekverstelling		✓
Dynamo van 105 A (24 V) met borstels	✓		Ripperpakket, gekromd		✓
24 V elektrische startmotor	✓		Ripperpakket, recht		✓
Koudestart		✓	Vorbereiding lier		✓
Pakket voor lage omgevingstemperaturen (120 V)		✓	Trekhaak	✓	
Pakket voor lage omgevingstemperaturen (240 V)		✓	Contragewicht, achter		✓
Verwarmde, geïsoleerde ontlufter		✓	Contragewicht, achterplaat		✓
SERVICE EN ONDERHOUD			DOOR DEALER GEÏNSTALLEERDE UITRUSTINGSSTUKKEN		
Snelvullen van brandstof		✓	Uitvoering hydraulische lier		✓
Montagesteun voor de schop		✓	Kabelgeleider, drie rollen		✓
Brandstofbijvulpomp		✓	Conversiekit voor vierde roller		✓
Snelle-olieverversingsset		✓	Trede voor lier		✓
Antivries/koelvloeistof (-37 °C/-34,6 °F)	✓		BESCHERMING		
Extended Life-koelvloeistof	✓		Standaardbeschermingspakket (bescherming bodem, bescherming ventilator)	✓	
Cat HYDO™ Advanced 10-hydrauliekolie	✓		Beschermingspakket vóór		✓
Biohydrauliekolie		✓	Beschermingspakket in zware uitvoering		✓
Langere onderhoudsintervallen (1000 uur* motorolie en filter, 1000 uur aandrijflijn)	✓		CABINEBESCHERMING		
Milieuvriendelijke aftapkranen (motorolie, motorkoelvloeistof; hydrauliekolie)	✓		Standaardbeschermingspakket voor cabine (beschermingsstangen en achterraut)		✓
Poorten voor systematisch onderzoek van smeeroil (S·O·S SM) (motor, hydrostatisch, hydrauliek en motorkoelvloeistof)	✓		Beschermingspakket voor cabine bij zwaar werk (beschermingsstangen, achterraut, zijruit en achterlichtbescherms)		✓
Scharnierend radiateurrooster met luchtspleten	✓		Achterraut cabine		✓
			OVERIGE STANDAARDUITRUSTING		
			C-frame, cilinders en leidingen	✓	
			Beschermkap voor motorcarter	✓	
			Geperforeerde motoromkastingen	✓	
			Afsluitbare motorkappen	✓	

*S·O·S-monsterafname vereist. Raadpleeg de bedienings- en onderhoudshandleiding (OMM) voor complete service-informatie.

D4-milieuverklaring

De volgende informatie is van toepassing op de machine ten tijde van de uiteindelijke fabricage zoals geconfigureerd voor verkoop in de regio's waarop dit document betrekking heeft. De inhoud van deze verklaring is geldig vanaf de datum van afgifte; de inhoud met betrekking tot de kenmerken en specificaties van de machine kan echter zonder voorafgaande kennisgeving worden gewijzigd. Raadpleeg voor nadere informatie de bedienings- en onderhoudshandleiding van de machine.

Voor meer informatie over duurzaamheid in actie en onze vorderingen, zie <https://www.caterpillar.com/en/company/sustainability>.

Motor

- De Cat® C4.4 motor voldoet aan de emissienormen US EPA Tier 4 Final, EU Stage V, Japan 2014 en Korea Stage V.
- Cat dieselmotoren moeten gebruikmaken van ULSD (dieselbrandstof met ultra laag zwavelgehalte van 15 ppm of minder) of ULSD gemengd met de volgende brandstoffen** met lagere koolstofintensiteit tot:

- ✓ 20% biodiesel FAME (vetzuurmethylester)*
- ✓ 100% hernieuwbare diesel, HVO (gehydrogeneerde plantaardige olie) en GTL (gas-to-liquid) brandstoffen

Raadpleeg de richtlijnen voor een succesvolle toepassing. Neem contact op met uw Cat dealer of raadpleeg de "Caterpillar Machine Fluids Recommendations" (SEBU6250) voor meer informatie.

**Motoren zonder systemen voor nabehandeling kunnen hogere mengsels gebruiken, tot 100% biodiesel (raadpleeg uw Cat dealer voor het gebruik van mengsels met meer dan 20% biodiesel).*

***Brandstoffen met een lagere koolstofintensiteit leiden niet tot een aanzienlijke vermindering van broeikasgassen bij de uitlaat.*

Airconditioningsysteem

- Het airconditioningsysteem van deze machine bevat het gefluoreerde broeikasgas R134a als koelmiddel (aardopwarmingsvermogen = 1430). Het systeem bevat 1,6 kg (3.5 lb) koelmiddel, dat een CO₂-equivalent heeft van 2,288 metrische ton (2.522 US ton).

Verf

- Op basis van de beste beschikbare kennis is de maximaal toelaatbare concentratie, gemeten in delen per miljoen (ppm), van de volgende zware metalen in verf
 - Barium <0,01%
 - Cadmium <0,01%
 - Chroom <0,01%
 - Lood <0,01%

Geluidsniveau

Met het koelventilatoroerental op 70% van de maximale waarde:

Gegarandeerd geluidsvermogensniveau
(2000/14/EC ISO 6395:2008) – 109 dB(A)

Geluidsdruk niveau in de cabine van een rijdende machine
(ISO 6396:2008) – 76 dB(A)

- Gehoorbescherming kan nodig zijn wanneer in een open cabine wordt gewerkt (wanneer deze niet naar behoren is onderhouden of met deuren en/of ramen open) gedurende lange perioden of in een lawaaierige omgeving.

Oliën en vloeistoffen

- Op de Caterpillar fabriek wordt afgevuld met koelmiddelen die ethyleenglycol bevatten. Cat antivries/koelvloeistof voor dieselmotoren (DEAC) en Cat Extended Life koelvloeistof (ELC) kunnen worden gerecycled. Raadpleeg uw Cat dealer voor meer informatie.
- Cat Bio HYDO™ Advanced is een biologisch afbreekbare hydrauliekolie met EU-milieukeurmerk.
- Waarschijnlijk zijn er ook nog andere vloeistoffen aanwezig, raadpleeg de Bedienings- en onderhoudshandleiding of de Gids voor toepassingen en installatie voor alle aanbevelingen voor vloeistoffen en onderhoudsintervallen.

Functies en technologie

- De volgende functies en technologie kunnen bijdragen aan brandstofbesparing en/of verlaging van de koolstofuitstoot. De functies kunnen variëren. Raadpleeg uw Cat dealer voor bijzonderheden
 - Eco-modus minimaliseert brandstofverbruik voor lichte toepassingen
 - Bespaar brandstof met efficiëntiefuncties zoals motoruitschakeling bij stationair draaien
 - Langere onderhoudsintervallen verminderen het vloeistof- en filterverbruik
 - Verlaag de onderhoudskosten dankzij verlengde onderhoudsintervallen
 - Verhoog de productiviteit met wel 50% met Cat Assisten Grade-technologieën.
 - Software-updates en opsporen van storingen op afstand

Recycling

- De in de machines gebruikte materialen zijn geclassificeerd zoals hieronder met daarbij het gewichtspercentage bij benadering. Vanwege variaties in productconfiguraties kunnen de volgende waarden in de tabel afwijken.

Type materiaal	Gewichtspercentage
Staal	78,02%
IJzer	7,86%
Overige	4,00%
Non-ferrometalen	3,07%
Niet geclassificeerd	2,81%
Rubber	1,42%
Gemengde metalen	1,37%
Vloeistof	0,74%
Kunststof	0,68%
Gemengd metaal en non-metaal	0,03%
Gemengd non-metallisch	0,02%
Totaal	100,00%

- Een machine met een hogere recyclingwaarde geeft een efficiënter gebruik van waardevolle natuurlijke hulpbronnen en verhoogt de waarde van het product aan het einde van de levensduur. Volgens ISO 16714 (Machines voor grondverzet – recyclebaarheid en terugwinbaarheid – terminologie en berekeningsmethode), is de waarde voor recyclebaarheid gedefinieerd als het gewichtspercentage (gewicht fractie in procent) van de nieuwe machine dat potentieel geschikt is voor recycling, hergebruik of beide.

Alle onderdelen in de stuklijst zijn eerst beoordeeld volgens componenttype, op basis van een lijst met componenten gedefinieerd in de normen ISO 16714 en Japan CEMA (Construction Equipment Manufacturers Association). Resterende onderdelen worden verder beoordeeld op recyclebaarheid op basis van materiaalsoort.

Door variaties in productconfiguraties kan de volgende waarde in de tabel afwijken.

Recyclebaarheid – 93%



オフロード法2014年
基準適合

Voor uitgebreidere informatie over Cat producten, dealers en branchespecifieke oplossingen bezoekt u onze website: www.cat.com.

©2023 Caterpillar

Alle rechten voorbehouden

Materialen en specificaties kunnen zonder kennisgeving worden gewijzigd. De op de foto's afgebeelde machines kunnen zijn voorzien van extra uitrusting. Neem contact op met uw Cat dealer voor beschikbare opties.

CAT, CATERPILLAR, LET'S DO THE WORK, de bijbehorende logo's, "Caterpillar Corporate Yellow", de "Power Edge" en Cat "Modern Hex" trade dress, en ook de bedrijfs- en productidentiteit die hier worden gebruikt, zijn handelsmerken van Caterpillar en mogen niet zonder toestemming worden gebruikt.

Op grond van de arbeids-, veiligheids- en gezondheidswetgeving in Japan moeten werkgevers van klein bouwmaterieel een specifieke opleiding geven aan alle machinisten van machines met een transportgewicht van minder dan 3 ton. Voor machines van meer dan 3 ton moet de machinist een certificaat machinistenvergunning hebben van een door de regering erkende geregistreerde opleidingsschool.

ADXQ3213-03 (04-2023)
Vervangt ADXQ3213-02
Versienummer: 16B
(Aus-NZ, Chile, Europe, Japan,
N Am, S Korea, Turkey)

