



# D10

## ドーザ

## 技術仕様

コンフィギュレーションおよび機能は地域により異なります。利用可能かどうかは、地域の Cat® ディーラにお問い合わせください。

### 目次

仕様.....	2
エンジン - 米国 EPA Tier 2 相当 .....	2
エンジン - 米国 EPA Tier 4 Final/EU Stage V .....	2
油圧コントロール装置 .....	2
質量 .....	2
エアコンディショニングシステム .....	2
油水類容量 .....	3
トランスミッション .....	3
ドローバのけん引対トラック回転数 .....	3
ROPS/FOPS .....	3
騒音 .....	3
足回り .....	3
ステアリングおよびブレーキ .....	3
寸法 .....	4
ブレード仕様 .....	5
トラックリンクおよびシュー .....	6
リップ .....	6
標準およびオプション装備品 .....	7

# D10 ドーザ仕様

## エンジン – 米国 EPA Tier 2 相当

エンジンモデル	CAT® C27	
内径	137 mm	5.4 in
行程	152 mm	6.0 in
総行程容積 (排気量)	27.0 L	1,648 in <sup>3</sup>
エンジン出力		
総出力 SAE J1995*		
前進	471 kW	631 hp
後進	571 kW	766 hp
ISO 14396*		
前進	464 kW	622 hp
後進	564 kW	756 hp
正味 SAE J1349/ISO 9249**		
前進	450 kW	603 hp
後進	538 kW	722 hp
排出ガス	米国 EPA Tier 2 相当	

\* すべてのファン損失を除く

• すべて、1,800 rpm でのエンジン定格。

• Tier 2 相当の定格 (FWD ギヤ) では、4,480 m (14,700 ft) で標高による出力低下が始まります。

• Tier 4 Final/EU Stage V 相当の定格 (FWD ギヤ) では、4,420 m (14,500 ft) で標高による出力低下が始まります。

\*\* 表示されている定格出力 (ネット) は、エンジンにエアクリーナ、マフラ、オルタネータ、ファン、エンジン排出ガスコントローラが必要に応じて装備された状態で、外気温度が 25 °C のときにフライホイール部から得られる出力です。

## 油圧コントロール装置

ポンプ形式	可変容量ピストンポンプ	
作業装置のポンプ出力	424 L/min	112.0 gal/min
ファンポンプ	82 L/min	21.7 gal/min
チルトシリンダロッドエンド流量	424 L/min	112.0 gal/min
チルトシリンダヘッドエンド流量	240 L/min	63.4 gal/min
リフトシリンダリリーフバルブ設定	28,000 kPa	4,061.1 psi
チルトシリンダリリーフバルブ設定	26,700 kPa	3,872.5 psi
リッパ (リフト) リリーフバルブ設定	28,000 kPa	4,061.1 psi
リッパ (ピッチ) リリーフバルブ設定	28,000 kPa	4,061.1 psi
タンク容量	122 L	32.2 gal
シリンダサイズ	内径	
ブレードリフト	140 mm	5.5 in
ブレードチルト	210 mm	8.3 in
リッパシャンクリフト	209.6 mm	8.3 in
リッパシャンク角度	180 mm	7.1 in
シリンダサイズ	行程	
ブレードリフト	1,653 mm	65.1 in
ブレードチルト	241 mm	9.5 in
リッパシャンクリフト	535 mm	21.1 in
リッパシャンク角度	660 mm	26.0 in

• 作業装置ポンプの出力は、2,010 rpm、7,000 kPa (1,015 psi) での値です。

• 電気油圧式パイロットバルブがリッパやドーザのコントロール装置の作動を補助します。

• ファンポンプの出力は、2,010 rpm、26,000 kPa (3,771 psi) での値です。

## エンジン – 米国 EPA Tier 4 Final/EU Stage V

エンジンモデル	Cat C27	
内径	137 mm	5.4 in
行程	152 mm	6.0 in
総行程容積 (排気量)	27.0 L	1,648 in <sup>3</sup>
エンジン出力		
総出力 SAE J1995*		
前進	471 kW	631 hp
後進	571 kW	766 hp
ISO 14396*		
前進	462 kW	620 hp
後進	563 kW	754 hp
正味 SAE J1349/ISO 9249**		
前進	449 kW	602 hp
後進	538 kW	722 hp
排出ガス	米国 EPA Tier 4 Final/ EU Stage V 適合	

## 質量

運転質量	70,256 kg	154,888 lb
輸送質量	50,684 kg	111,739 lb

- D10 の運転質量には、冷却水、潤滑油、満タンの燃料タンク、ROPS、FOPS キャブ、転倒時運転者保護構造 (ROPS)、落下物保護構造物 (FOPS)、SU ABR ブルドーザ、デュアルチルト、シングルシャンクリッパ (ピンプーラ装備)、高速燃料、610 mm (24 in) の ES シューおよびオペレータを含みます。
- D10 積込質量には、冷却水、潤滑剤、燃料 10 %、FOPS キャブ、高速燃料、および 610 mm (24 in) ES シューが含まれます。

## エアコンディショニングシステム

当機のエアコンディショニングシステムにはフッ素系温室効果ガス冷媒 R134a (地球温暖化係数 = 1,430) を使用。システムに含まれている冷媒の質量は 1.8 kg で、CO<sub>2</sub> 換算で 2,600 メートルトン相当になります。

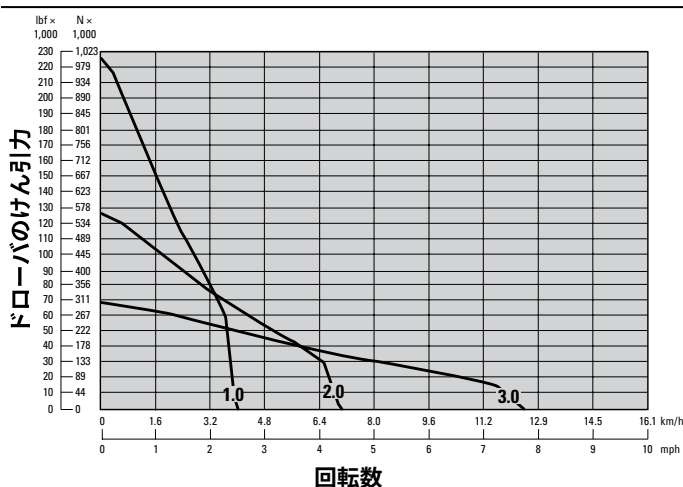
## 油水類容量

燃料タンク – 全容積	1,269 L	335.2 gal
燃料タンク – 使用可能容積	1,224 L	323.3 gal
冷却水補充 – Tier 4 Final エンジン	175 L	46.2 gal
エンジクラックケースサンプ	103 L	27.2 gal
パワートレイン – 全容積	308 L	81.4 gal
パワートレイン – 交換時容積	283 L	74.8 gal
走行減速機	46 L	12.2 gal
トラックローラフレーム (各)	64 L	16.9 gal
ピボットシャフトオイル	36 L	9.5 gal
油圧系統タンクのみ	122 L	32.2 gal

## トランスミッション

前進 1.0 速	4 km/h	2.5 mph
前進 1.5 速	5.4 km/h	3.4 mph
前進 2.0 速	7.2 km/h	4.5 mph
前進 2.5 速	9.6 km/h	6.0 mph
前進 3.0 速	12.5 km/h	7.8 mph
後進 1.0 速	5.2 km/h	3.2 mph
後進 1.5 速	6.7 km/h	4.2 mph
後進 2.0 速	9 km/h	5.6 mph
後進 2.5 速	12.1 km/h	7.5 mph
後進 3.0 速	15.7 km/h	9.8 mph
種類	プラネタリ式パワーシフト	
トランスミッションクラッチ径	431.8 mm	17"

## ドーバのけん引力対トラック回転数



## ROPS/FOPS

- ROPS は、ISO 3471:2008 規格に適合しています。
- FOPS は、ISO 3449:2005 LEVEL II 規格に適合しています。

## 騒音

騒音レベル	試験方法	
オペレータ音圧レベル	78 dB (A)	ISO 6396:2008 <sup>1</sup>
周囲音圧レベル	116 dB (A)	ISO 6395:2008 <sup>2</sup>

<sup>1</sup> この測定は、エンジン冷却ファンを最高速度の 70% にして行われました。騒音レベルは、エンジン冷却ファンの速度により異なる可能性があります。この測定はキャブのドアとウィンドウを閉めた状態で実施されています。キャブが適切に取付けられ、整備されている状態で測定されました。

<sup>2</sup> この測定は、エンジン冷却ファンを最高速度の 70% にして行われました。騒音レベルは、エンジン冷却ファンの速度により異なる可能性があります。

- 上記の騒音レベルには、測定の不確実性と生産上のばらつきによる不確実性の両方が含まれています。
- 利用可能な騒音低減パッケージを使用することにより、機械動作時の周囲音響出力レベルを最大 4 dB (A) 低減し、動作時の運転者音圧レベルを最大 2 dB (A) 低減できます。

## 足回り

シュータイプ	高耐久仕様 (ES)	
シュー幅	610 mm	24.0 in
シュー枚数 / 片側	44	
グローサ高さ	93 mm	3.7 in
ピッチ	260 mm	10.2 in
最低地上高	725 mm	28.5 in
クローラ中心距離	2,550 mm	100.4 in
接地長	3,880 mm	152.8 in
接地面積	4.74 m <sup>2</sup>	7,347 in <sup>2</sup>
トラックローラ / 片側	8	
キャリアローラの数	各サイドに 1 つ (オプション)	

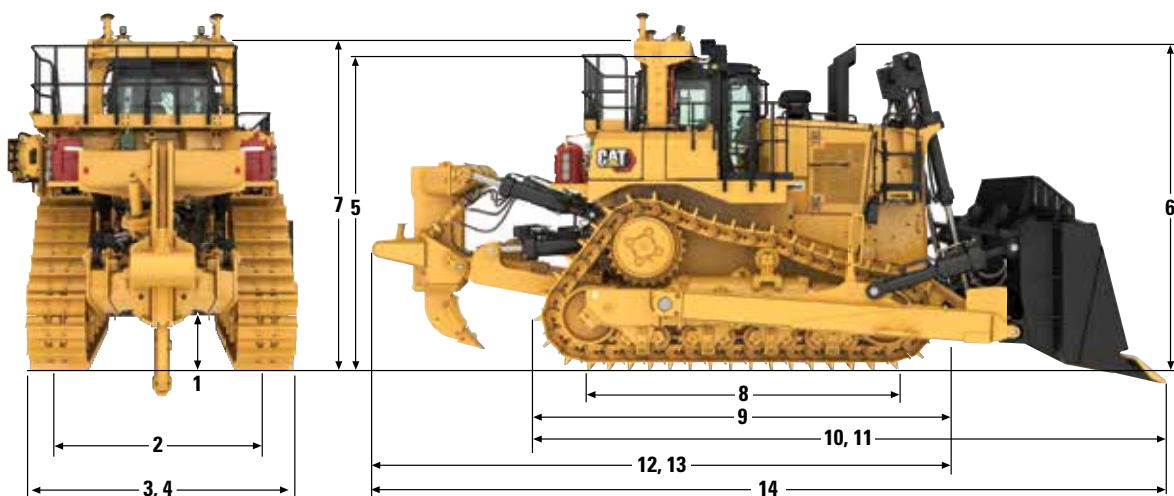
## ステアリングおよびブレーキ

ステアリングタイプ	油圧作動式多板ステアリングクラッチ
ブレーキタイプ	スプリング作動式マルチディスクブレーキ
ブレーキ直径	392 mm 15.4 in
ブレーキ数	10

# D10 ドーザ仕様

## 寸法

寸法はすべて概算値です。



	<b>D10</b>	
1 最低地上高 *	725 mm	28.5 in
2 クローラ中心距離	2,550 mm	100.4 in
3 幅 - トラニオンを含まず (610 mm/24 (ES))	3,311 mm	130.4 in
4 幅 (トラニオン含む)	3,759 mm	148.0 in
5 高さ (FOPS キャブ) *	4,134 mm	162.8 in
6 高さ (排気筒最上部まで) *	4,356 mm	171.5 in
7 高さ (ROPS/ キャノピ) *	4,406 mm	173.5 in
8 接地長	3,880 mm	152.8 in
9 全長、ベーシクトラクタ	5,324 mm	209.6 in
10 長さ (SU ブレードを含む)	7,416 mm	292.0 in
11 長さ (U ブレードを含む)	7,750 mm	305.1 in
12 シングルシャンクリップを含んだ長さ	7,081 mm	278.8 in
13 マルチシャンクリップを含んだ長さ	7,241 mm	285.1 in
14 全長 - SU ブレードおよび SS リップ	9,158 mm	360.6 in

\* 硬い表面上の寸法合計にはグローサ高さが含まれます。

## ブレード仕様

ブレード		10SU ABR	10U ABR
ブレード容量 (SAE J1265)	m <sup>3</sup>	18.5	22
	yd <sup>3</sup>	24.2	28.7
ブレード幅 (エンドピットを含む)	mm	4,940	5,260
	in	194.5	207.1
ブレード高さ	mm	2,120	2,120
	in	83.5	83.5
掘削深さ			
ブレードピッチ - 積載ラックバック (運搬)	mm	507.47	507.47
	in	19.98	19.98
ブレードピッチ - 公称	mm	640.87	640.87
	in	25.23	25.23
ブレードピッチ - フルピッチ前方 (スプレッド)	mm	764.12	764.12
	in	30.08	30.08
最低地上高			
ブレードピッチ - 積載ラックバック (運搬)	mm	1,680	1,680
	in	66.1	66.1
ブレードピッチ - 公称	mm	1,523	1,523
	in	60	60
ブレードピッチ - フルピッチ前方 (スプレッド)	mm	1,368	1,368
	in	53.9	53.9
最大チルト左	mm	1,430	1,545
	in	56.3	60.8
	度	17.31	17.31
最大チルト右	mm	1,430	1,545
	in	56.3	60.8
	度	17.31	17.31
カッティングエッジ角度			
ブレードピッチ - 積載ラックバック (運搬)	度	47.20	47.20
ブレードピッチ - 公称	度	53.00	53.00
ブレードピッチ - フルピッチ前方 (スプレッド)	度	59.00	59.05
質量			
ブレード質量 (モールドボードのみ)	kg	5,790	5,790.00
	lb	10,829.11	12,764.76
ブレード質量 *	kg	9,421.00	10,698.00
	lb	20,769.75	23,585.05
総運転質量 ** (ブレードおよびシングルシャンクリッパを含む)	kg		70,256
	lb		154,888

\* 油圧コントロールを含まず、ブレードシリンダ、プッシュアームを含む。

\*\*D10 の運転質量には、冷却水、潤滑油、満タンの燃料タンク、ROPS、FOPS キャブ、SU ABR ブルドーザ、デュアルチルト、シングルシャンクリッパ (ピンブーラ装備)、高速燃料、610 mm (24 in) の ES シューおよびオペレータを含みます。

# D10 ドーザ仕様

## トラックリンクおよびシュー

共通のトラックリンクとトラックシュー製品を次に示します。追加のアレンジメントが入手可能です。一部は部品システムを介してのみ提供されます。

	高耐久仕様	超高耐久仕様	ラウンドホール
<b>標準デューティ</b>			
610 mm (24 in)	✓		
<b>ヘビーデューティ</b>			
610 mm (24 in)	✓		
610 mm (24 in)	✓		✓
610 mm (24 in)		✓	
610 mm (24 in) *	✓		
610 mm (24 in) *		✓	✓
710 mm (28 in)	✓		
710 mm (28 in)	✓		✓
710 mm (28 in)		✓	
<b>ヘビーデューティ、DuraLink™ (HDXL) 付きエクステンデッドドライブ</b>			
610 mm (24 in)		✓	
610 mm (24 in)		✓	✓
710 mm (28 in)		✓	
710 mm (28 in)		✓	✓
786 mm (31 in)	✓		
786 mm (31 in)	✓		✓

\* 精細ねじボルト付き 5 ツースマスタリンク

## リッパ

	mm (in)	シングルシャンク		マルチシャンク	
		標準	深い	標準	深い
ビーム全幅		—	—	2,920 (115)	2,920 (115)
最高貫入力 (シャンク垂直)	kN (lbf)	219 (49,233)	236 (53,055)	208 (46,760)	229 (51,481)
最高貫入 (標準チップ)	mm (in)	1,504 (59.2)	1,988 (78.3)	950 (37.4)	1,869 (73.6)
掘起力 (マルチシャンクリッパ、1 ツース付き)	kN (lbf)	512 (115,102)	510 (114,653)	515 (115,777)	513 (115,327)
上昇時最高クリアランス (チップ下、下穴のピンから)	mm (in)	912 (36)	703 (27.7)	1,055 (41.5)	1,055 (41.5)
シャンクの穴の数		3	3	2	4
質量 (シャンク 1 本を含む)	kg (lb)	6,445 (14,209)	6,599 (14,548)	6,132 (13,519)	6,330 (13,955)
<b>10U SU ABR ブレードおよびリッパを含む</b>					
総運転質量 *	kg (lb)	70,256 (154,888)	70,256 (154,888)	70,256 (154,888)	70,256 (154,888)

\*D10 の運転質量には、冷却水、潤滑油、満タンの燃料タンク、ROPS、FOPS キャブ、SU ABR ブルドーザ、デュアルチルト、シングルシャンクリッパ (ピンプーラ装備)、高速燃料、610 mm (24 in) の ES シューおよびオペレータを含みます。

注記: シャンクを追加するごとに、544 kg (1,199 lb) 増加します。

注記: 1 つのシャンクリッピングアレンジメントの質量には、ピンプーラが含まれます。

注記: 深型シャンクは、ばら荷で最適に動作します。

# D10 ドーザ標準およびオプション装備品

## 標準およびオプション装備品

標準およびオプション装備品は異なる場合があります。詳細については、Cat ディーラにお問い合わせください。

	標準	オプション		標準	オプション
<b>運転席</b>			<b>オペレータ環境 (続き)</b>		
ROPS/FOPS、騒音抑制型キャブ	✓		車内バックライト – 調光可能	✓	
高解像度プライマリタッチスクリーンディスプレイ	✓		オペレータコントロール – デセルペダル	✓	
高精細ビジョンディスプレイ		✓	オペレータコントロール – ブレード、電子式	✓	
MineStar™ Terrain ディスプレイ		✓	オペレータコントロール – リッパ、電子式	✓	
視界 – リアビューミラー	✓		オペレータコントロール – パーキングブレーキ、電子式	✓	
視界 – カメラ 1 台: 後退		✓	オペレータコントロール – エンジン回転数コントロールダイヤル	✓	
視界 – デュアルカメラ: 後退およびリッパ用		✓	ラジオ取付け、現場間の通信	✓	
視界 – カメラ 5 台: 360 度ビューおよびリッパカメラ		✓	キャブフィルタ – プレクリーナ	✓	
エアコンおよびヒータ (自動クライメート制御機能付き)	✓		キャブフィルタ – 電動プレクリーナ		✓
エアコンコンデンサ – キャブ取付け	✓		キャブフィルタ – HEPA 電動プレクリーナ		✓
シート – エアサスペンション付き布製シート	✓		「OK to Start (始動 OK)」によるアクティブな油水類レベルの監視	✓	
シート – ヒータ、クーラ、調整式のランバおよびボルスタ		✓	機械エンジン過回転防止機能	✓	
シート – シートベルト、76 mm (3 in) 巻取り式、スイッチ付き	✓		傾斜および横傾斜モニタ	✓	
シート – アームレスト、調節式	✓		サウンドアレンジメント		✓
ウォッシュ付きウィンドウワイパー – 低速、高速、間欠	✓		<b>CAT テクノロジ製品</b>		
調整可能フィンガチップシフトコントロール	✓		VIMS™	✓	
エンターテインメントラジオ対応 (12 V 電源、ハーネス、スピーカ)	✓		CAT Product Link™ Elite (携帯電話回線)	✓	
エンターテインメントラジオ – AM/FM、AUX 入力、および Bluetooth®		✓	CAT Product Link Elite デュアルモード (携帯電話 + 衛星通信)		✓
キャブガラス – 着色安全一重ガラス	✓		自動ブレードアシスト (ABA、Automated Blade Assist)	✓	
キャブガラス – 二重ガラス積層耐衝撃性安全ガラス		✓	Autocarry (オートキャリー)		✓
キャブガラス – 高圧安全ガラス (275 kPa/40 psi)		✓	自動リッパコントロール		✓
キャブガラス – ウィンドウサンスクリーン		✓	3D ブレードコントロール付き CAT Grade		✓
5 パーセントマイルのオペレータ用マウンティンググループ		✓	MineStar™ Terrain 対応		✓
キャブへの乗降 – 乗降用照明 (シャットダウンタイマ付き)	✓		ブレードコントロール付き MineStar™ Terrain		✓
キャブへの乗降 – ブレードプッシュアームステップおよびグラブハンドル	✓		MineStar™ Command のリモートコントロールに対応		✓
キャブへの乗降 – フェンダブラットフォームガードレール	✓				
キャブへの乗降 – リアキャブブラットフォームおよびガードレール		✓			
キャブアクセス – 電動ラダー		✓			
キャブへのアクセス – 後方ヒンジ付きキャブドア	✓				
キャブへのアクセス – 前方ヒンジ付きキャブドア		✓			
LED 車内灯	✓				

(次ページに続く)

# D10 ドーザ標準およびオプション装備品

## 標準およびオプション装備品（続き）

標準およびオプション装備品は異なる場合があります。詳細については、Cat ディーラにお問い合わせください。

	標準	オプション		標準	オプション
<b>パワートレイン</b>			<b>油水類</b>		
CAT C27 エンジン – 米国 EPA Tier 4 Final/EU Stage V または米国 EPA Tier 2 と同等	✓		冷却水 – エクステンデッドライフ、標準 (-37°C (-25°F) まで対応)	✓	
スタータクラッチトルクディバイダ – 電子制御	✓		冷却水 – エクステンデッドライフ、北極圏向け (-51°C (-60°F) まで対応)		✓
パワーシフトトランスミッション – 3速電子制御シフト	✓		<b>足回り</b>		
クラッチ / ブレーキステアリング – 電子制御	✓		サスペンションタイプの足回り	✓	
ファイナルドライブシールガード – 開放ラビリンス	✓		トラックリンク – ヘビーデューティボジティブピンリテンション (PPR)	✓	
ファイナルドライブシールガード – GPL		✓	トラックリンク – ヘビーデューティ XL – Duralink		✓
ファイナルドライブシールガード – クラムシェル		✓	トラックガイド	✓	
改良型オートシフト (EAS)	✓		2ピース1ツースマスタリンク	✓	
オートアイドルストップ機能	✓		2ピース5ツースマスタリンク		✓
コントロールスロットルシフティング (シフトマネージメント付き)	✓		永久潤滑式ローラおよびアイドラ	✓	
冷却 – エアツアエアアフタクーラ	✓		油圧式トラックアジャスタ	✓	
冷却 – 高性能単一面パッケージ (アルミ製ラジエータ搭載)	✓		キャリアローラ対応	✓	
冷却 – 高性能単一面パッケージ (銅製グロメットチューブラジエータ搭載)		✓	イコライザバー – グリース給油エンドピンベアリング	✓	
冷却 – 油圧駆動ファン	✓		トラックシュー (ES) : 610/710/785 mm (24、28、31 in) 幅	✓	
冷却 – 油圧駆動ファン (リバース機能付き)		✓	トラックシュー (SES) : 610/710/785 mm (24、28、31 in) 幅		✓
エアフィルタ – デュアル (ストラータパラメータ対応、電子サービスインジケータ付き)	✓		トラックシュー (ES、SES) : パッキング防止ラウンドホール 610/710/785 mm (24、28、31 in) 幅		✓
エアフィルタ – デュアル (タービンパラメータ対応、電子サービスインジケータ付き)		✓	耐摩耗性ローラおよびアイドラ		✓
ステンレス鋼製マニホールドシールドおよび遮熱ターボ	✓		寒冷地用ローラおよびアイドラ		✓
始動補助装置 – エンジンヒータグループ (120 V または 240 V)		✓	騒音低減型足回り		✓
始動補助装置 – 自動エーテル		✓	キャリアローラ		✓
燃料タンク – 1,224 L (323 US gal)	✓		キャリアローラ – 寒冷地用		✓
燃料プライミングポンプ – 自動	✓		<b>油圧システム</b>		
燃料 / ウォータセパレータ	✓		電子制御、ロードセンシングドーザリフト / チルト	✓	
燃料ヒータ		✓	電子制御、ロードセンシングリップリフト / ピッチ	✓	
エンジンオイル事前潤滑システム		✓	ドーザブレードデュアルチルト、ガード付きライン	✓	
			電子制御式ブレード、クイックドロップ	✓	
			リップパインプーラ		✓
			作動油タンクリターン側のスクリーン	✓	

(次ページに続く)



# D10 ドーザ標準およびオプション装備品

## 標準およびオプション装備品 (続き)

標準およびオプション装備品は異なる場合があります。詳細については、Cat ディーラにお問い合わせください。

	標準	オプション		標準	オプション
<b>電気系統</b>			<b>リアアタッチメント</b>		
24 V 電動始動	✓		リッパ-シングルシャंक (ピンプーラ装備)		✓
オルタネータ-150 A	✓		リッパ-シングルシャंक (ピンプーラおよびけん引ヒッチ装備)		✓
バッテリー-2 × 200 アンペア時、12 V	✓		リッパ-マルチシャंक (3 シャंक)		✓
バッテリー-4 × 200、200 アンペア時、 12 V		✓	リッパ-深型マルチシャंक (ピンプーラ装備)		✓
コンバータ-12 V、25 A	✓		カウンタウエイト-リア、3つの加重 プレート		✓
バッテリー絶縁-1 極	✓		カウンタウエイト-リア、4つの加重 プレート		✓
バッテリー絶縁-2 極		✓	リアアタッチメントなし (リアアタ achmentをすでに所有しているお 客様向け)		✓
スタータコントロール絶縁	✓		<b>ブレード</b>		
スタータ電源絶縁		✓	セミユニバーサル (18.5 m <sup>3</sup> /24.2 yd <sup>3</sup> )		✓
後進警報ブザー	✓		ユニバーサル (22.0 m <sup>3</sup> /28.7 yd <sup>3</sup> )		✓
ライト、エンジンルーム	✓		<b>ワークツールブレード</b>		
ライト-ハロゲン-13 箇所		✓	開墾用ユニバーサル (24.5 m <sup>3</sup> /32.0 yd <sup>3</sup> )		✓
ライト-LED-13 箇所	✓		石炭用ユニバーサル (46.1 m <sup>3</sup> /60.3 yd <sup>3</sup> )		✓
ライト-プレミアム LED- 位置 13 カ所		✓	石炭用ユニバーサル (52 m <sup>3</sup> /68 yd <sup>3</sup> )		✓
ライト-警告ストロボ		✓	ウッドチップユニバーサル (72.6 m <sup>3</sup> /95 yd <sup>3</sup> )		✓
<b>整備とメンテナンス</b>			クッションドーザブレード		✓
エコロジー流体ドレイン-全コンパート メントに採用	✓		黒色塗装ブレード		✓
ラジエータガード-スイングアウト式ア クセスドア	✓		耐摩耗ライナおよびガード		✓
交換可能ベアリング-プッシュアーム リッパ	✓		<b>その他</b>		
ボトムガード-リリースキャッチ付き ヒンジ	✓		火災鎮静用機器対応		✓
ボトムガード-騒音低減密封式		✓	消火用機器装備		✓
ボトムガード-一部		✓			
ボトムガード-クッションドーザ		✓			
グラウンドレベル-高速燃料充填	✓				
地上から整備可能-エンジン、 パワートレイン、油圧、冷却水に関連 する流体の充填と排出		✓			
グラウンドレベル-電気サービス テーション	✓				
定期オイルサンプリング (S-O-S <sup>SM</sup> ) 液体サンプリングポート	✓				
診断コネクタ	✓				
クイック開放キャブマウンティンググ ループ		✓			
リッパ潤滑-グループ分け		✓			
リッパ潤滑-グラウンドレベルでの 充填が可能な自動潤滑		✓			
CapSure™ハンマーレスリッパチップ およびシャंकプロテクタ	✓				
固定ポイント	✓				

Cat 製品、ディーラサービス、および産業ソリューションに関する詳細情報については、Web サイト ([www.cat.com](http://www.cat.com)) をご覧ください。

© 2023 Caterpillar  
All rights reserved

記述の内容と仕様は、予告なしに変更されることがあります。写真の機械には、オプション装備品が装着されていることがあります。利用可能なオプションについては、Cat ディーラにお問い合わせください。

CAT、CATERPILLAR、LET'S DO THE WORK、それらの各ロゴ、"Caterpillar Corporate Yellow"、"Power Edge" および Cat "Modern Hex" のトレードドレスは、ここに記載されている企業および製品と同様に、Caterpillar 社の商標であり、許可なく使用することはできません。

AJXQ3209-01 (04-2023)  
AJXQ3209 改訂版  
ビルド番号: 07A  
(Global)

