



Cat® Planier- und Abziehschild

KOMPAKTLADER

KOMPAKTLADER MIT RAUPENLAUFWERK

KOMPAKT-KETTENLADER

Cat®-Planier- und Abziehschild sind für das Planieren und Nivellieren von großen gewerblichen Liegenschaften, Hausunterlagen, Straßen und Parkplätzen ausgelegt. Es sind zwei Modelle verfügbar – 2,1 m und 2,4 m. Sie sind sowohl für den manuellen als auch für den automatischen Betrieb mithilfe von Laser- und GPS-Planiersystemen ausgelegt.

Merkmale:

AccuGrade™-Technik

- Schar wird standardmäßig für den Betrieb im manuellen Modus geliefert. Erfordert 14-Pin-Arbeitsgeräte-Kabelstrang mit richtigen Joysticks. Kann durch örtliche SITECH®-Händler mit AccuGrade-Technik ausgerüstet werden.

Gekrümmte Scharkörper

- Vorn und hinten gekrümmte Scharkörper ermöglichen das Rollen und Klappen von Material, sodass Kapazität und Leistung profitieren.

Duale Parabolspiegel

- Duale Parabolspiegel sorgen für volle Sicht auf die Vorderkante, sodass der Fahrer die Lademenge der Schar sowie die Ecken des Planier- und Abziehschild sehen kann.

Zentral angeordnete Elektronik

- Technikkomponenten sind zentral angeordnet, und ihre jeweiligen Kabelstränge führen zurück zu dieser Stelle des Werkzeugs. Ein einziger Kabelstrang führt dann zum Steuergerät in der Fahrerkabine oder am Werkzeug.

Verschleißanzeige-Schneidkanten

- Verschleißanzeige-Schneidkanten bieten 20 % mehr Verschleißmaterial am Schneidbereich der Kante. Zusätzlich wird angezeigt, wann es Zeit zum Umdrehen oder Austauschen der Kante ist.

Doppelvorderräder

- Doppelte Vorderräder sind an einer unabhängigen Achse und auf Nachläufern montiert, um Stabilität in beiden Fahrtrichtungen zu gewährleisten. Diese Räder sind luftgefüllt und unterstützen den Scharbetrieb.

Anschraubbare, umkehrbare Seitenschneider und -flügel

- Anschraubbare Seitenschneider und -flügel verlängern die Werkzeuglebensdauer. Seitenschneider sind umkehrbar und Kastenflügel austauschbar. Beide lassen sich für einen einfachen Austausch anschrauben.

Geschützte hydraulische und elektrische Komponenten

- Hydraulikventil und Elektroniksteuergerät (ECM) sind sicher im Innenrahmen des Werkzeugs montiert und vor Beschädigungen geschützt.

Standardmäßig feste Hubmasten

- Feste Hubmasten bieten eine hervorragende Leistung für Konfigurationen mit einfacher oder doppelter Lasertechnik.

Geriffelte Stufen

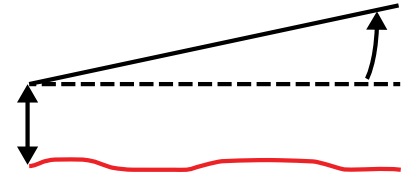
- Geriffelte Stufe ermöglicht ein sicheres Einsteigen in die und Aussteigen aus der Fahrerkabine. Zusätzliche angeschweißte geriffelte Stufen an der Schar sorgen für eine sichere Einstellung, Montage oder Demontage des Empfängers.

Cat®-Planier- und Abziehschild

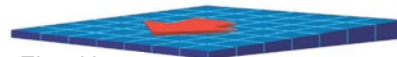
Technikpaket-Optionen



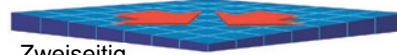
Zwei Laser mit standardmäßigen festen Hubmasten: Duale Neigungssteuerung oder Neigungs- und Höhensteuerung. Hohes Maß an Genauigkeit für Arbeit auf Ebenen, Neigungen und Feinplanieren.



Horizontale Fläche



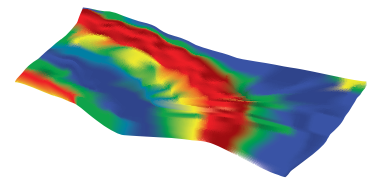
Einseitig geneigte Fläche



Zweiseitig geneigte Fläche



Einfaches oder duales 3D-GPS: GPS-Systeme können mit anderen Maschinen auf der Baustelle kombiniert werden und bieten volle Planierfähigkeit. Sicht auf den Himmel ist für die Funktionalität der GPS-Systeme erforderlich. Standardhubmasten in dieser Konfiguration müssen gegen steifere Befestigungen ausgetauscht werden.



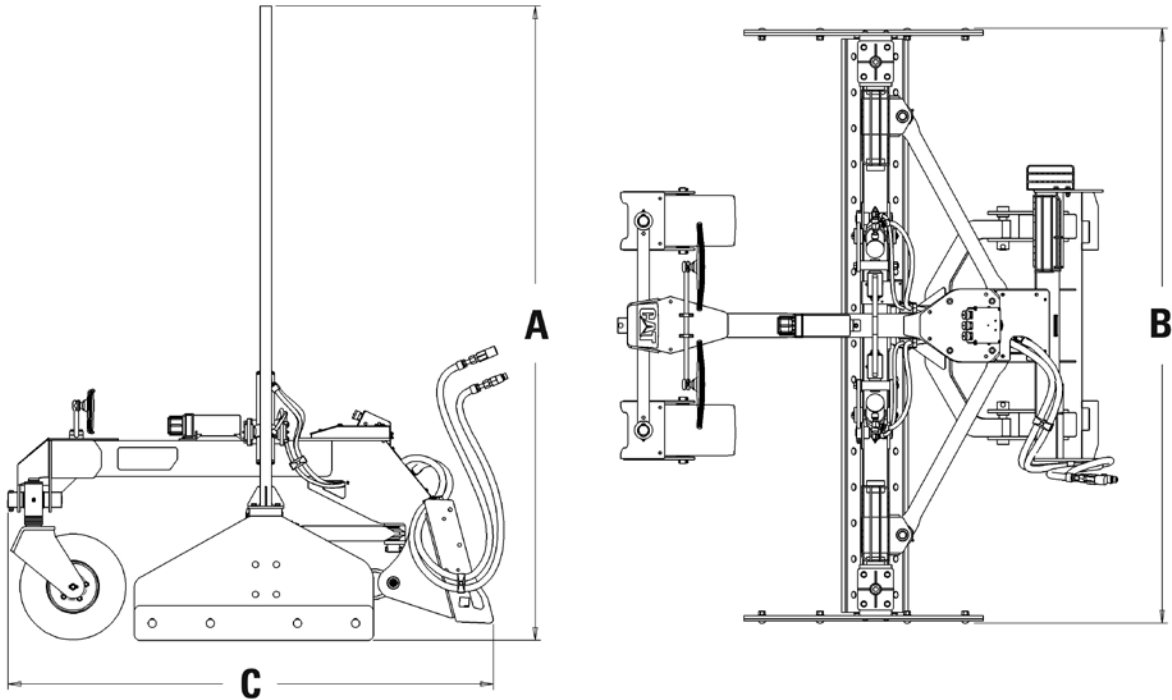
Zusätzliche Optionen:

Angetriebene Hubmasten

Universal Total Station – komplette Steuerung der Maschine



Technische Daten



		BB121	BB124
A Gesamthöhe	mm	2694	2694
B Gesamtbreite	mm	2221	2526
Arbeitsbreite	mm	2131	2436
C Länge	mm	2062	2062
Gewicht	kg	907	975
Optimaler Hydraulikstrom	l/min	30-85	30-85
Optimaler Hydraulikdruck	bar	140-170	140-170
Neigung	Grad	15	15
Anheben	mm	127	127
Absenken	mm	102	102

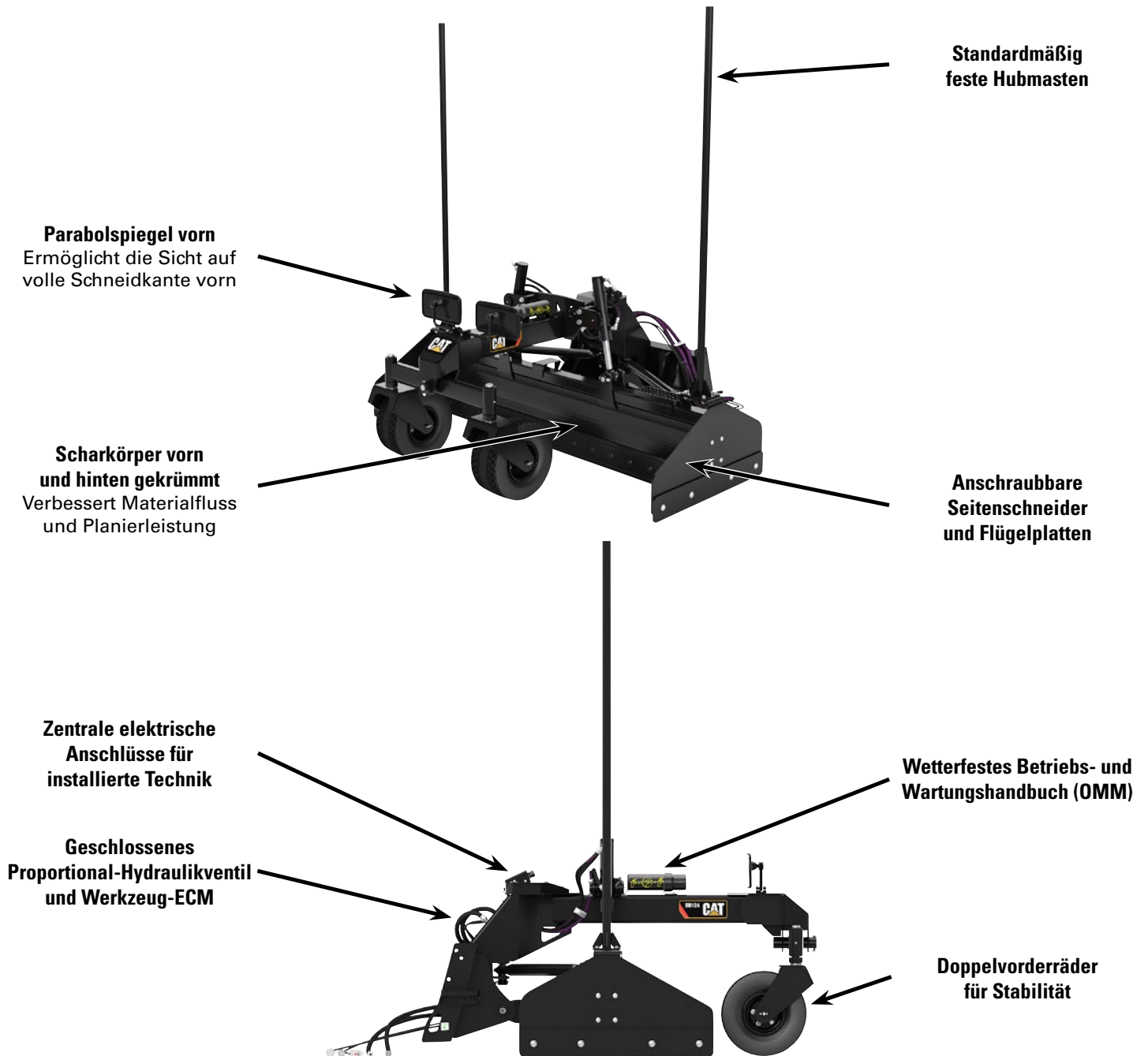
Kompatibilität

Modell	Maschinenzuordnung
BB121	216B3*, 226B3*, 226D, 232D, 236D, 239D, 242D, 246D, 249D, 257D, 259D, 262D, 272D2, 272D2 XHP, 277D, 279D, 287D, 289D, 297D2, 297D2 XHP, 299D2, 299D2 XHP
BB124	216B3*, 226B3*, 226D, 232D, 236D, 239D, 242D, 246D, 249D, 257D, 259D, 262D, 272D2, 272D2 XHP, 277D, 279D, 287D, 289D, 297D2, 297D2 XHP, 299D2, 299D2 XHP

*Joystick mit zusätzlichen Bedienelementen erforderlich.

Verfügbarkeit einzelner Maschinenmodelle und Anbaugeräte kann je nach Region variieren. Bitte wenden Sie sich an Ihren örtlichen Händler.

Cat®-Planier- und Abziehschild



Weitere Informationen zu Cat-Produkten, -Händlerservice und -Industrielösungen erhalten Sie unter www.cat.com

© 2017 Caterpillar
Alle Rechte vorbehalten

Änderungen der Werkstoffe und technischen Daten ohne vorherige Ankündigung vorbehalten. Abgebildete Maschinen können Sonderausrüstung aufweisen. Ihr Cat-Händler informiert Sie gern über lieferbare Ausrüstungsoptionen.

CAT, CATERPILLAR, SAFETY.CAT.COM, die entsprechenden Logos, "Caterpillar Yellow" und das "Power Edge"-Handelszeichen sowie die hierin verwendeten Unternehmens- und Produktidentitäten sind Markenzeichen von Caterpillar Inc. und dürfen nicht ohne Genehmigung verwendet werden.

AGHQ8017 (05-2017)
(Übersetzung: 01-2019)

