



# 340 UHD

## Excavadora Hidráulica

# Especificaciones técnicas

La configuración y las características pueden variar según la región. Consulte a su distribuidor Cat para conocer la disponibilidad en su zona.

## Índice

<b>Especificaciones</b> .....	<b>2</b>
Motor .....	2
Mecanismo de giro .....	2
Pesos .....	2
Cadena .....	2
Mando .....	2
Sistema hidráulico .....	3
Capacidades de llenado de servicio .....	3
Normas .....	3
Rendimiento acústico .....	3
Sistema de aire acondicionado .....	3
Pesos en orden de trabajo y presiones sobre el suelo .....	4
Pesos de los componentes principales .....	5
Dimensiones .....	6
Gamas de trabajo y fuerzas .....	14
Capacidades de levantamiento de la pluma de modificación (posición recta) .....	19
Capacidades de levantamiento de la pluma de modificación (posición doblada) .....	23
Capacidades de levantamiento de la pluma de modificación de dos piezas .....	27
Especificaciones y compatibilidad del cucharón:	
África, Oriente Medio y Eurasia .....	29
Sudeste Asiático .....	30
Guía de opciones de accesorios:	
África, Oriente Medio y Eurasia .....	31
Sudeste Asiático .....	39
<b>Equipo optativo y estándar</b> .....	<b>40</b>
<b>Accesorios y kits instalados por el distribuidor</b> .....	<b>42</b>
<b>Declaración ambiental del modelo 340 UHD</b> .....	<b>43</b>

# Especificaciones de la Excavadora Hidráulica 340 UHD

## Motor

Modelo de motor	Cat® C9.3B	
Potencia neta		
ISO 9249	232 kW	311 hp
ISO 9249 (DIN)	315 hp (métricos)	
Potencia del motor		
ISO 14396	234 kW	314 hp
ISO 14396 (DIN)	318 hp (métricos)	
Calibre	115 mm	5"
Carrera	149 mm	6"
Cilindrada	9,3 L	568 pulg <sup>3</sup>

- Emisiones equivalentes a Tier 3 de la EPA de los EE.UU. y Stage IIIA de la Unión Europea.
- Se recomienda su uso hasta en 3.300 m (10.830') de altitud con reducción de potencia del motor sobre 2.300 m (7.550').
- La potencia anunciada se prueba según la norma especificada en vigencia en el momento de fabricación.
- La potencia neta publicada es la potencia disponible en el volante cuando el motor está equipado con un sistema de ventilador y admisión de aire, un sistema de escape y alternador.
- Velocidad del motor a 1.800 rpm.
- Los motores Cat son compatibles con combustibles diésel mezclados con los siguientes combustibles con menor intensidad de carbono\*\* hasta:

- ✓ Un 100 % de biodiésel FAME (fatty acid methyl ester, éster metílico de ácido graso)\*
- ✓ Un 100 % de combustible diésel renovable, combustibles HVO (hydrotreated vegetable oil, aceite vegetal hidrotratado) y GTL (gas-to-liquid, gas a líquido)

Consulte las pautas para saber cuál es la aplicación correcta. Comuníquese con su distribuidor Cat o lea las recomendaciones de fluidos para máquinas Caterpillar (SEBU6250) a fin de obtener más información.

\*Para el uso de mezclas con más de un 20 % de biodiésel, consulte a su distribuidor Cat.

\*\*Los combustibles de baja intensidad de carbono no reducen tanto los GHG (Greenhouse Gas, gases de efecto invernadero).

## Mecanismo de giro

Velocidad de rotación (UHD)	5,20 rpm	
Velocidad de giro (modificación)	8,84 rpm	
Par de giro máximo (dinámico)	113 kN·m	83.340 lbf-pie
Par de giro máximo (estático)	142 kN·m	104.730 lbf-pie

## Pesos

Peso en orden de trabajo	54.500 kg	120.200 lb
--------------------------	-----------	------------

- Tren de rodaje de entrevía hidráulica variable, parte frontal de UHD de 22 m (72' 2"), zapatas con garras triples de 600 mm (24"), contrapeso de 9,0 mT (19.842 lb) y varillaje C especializado.

Peso en orden de trabajo	55.200 kg	121.700 lb
--------------------------	-----------	------------

- Tren de rodaje de entrevía hidráulica variable, parte frontal de UHD de 25 m (82' 0"), zapatas con garras triples de 600 mm (24"), contrapeso de 9,0 mT (19.842 lb) y varillaje C especializado.

Peso en orden de trabajo	53.500 kg	117.900 lb
--------------------------	-----------	------------

- Tren de rodaje de entrevía hidráulica variable, pluma de modificación, brazo DB de R3,2 m (10' 6"), cucharón HD de 1,88 m<sup>3</sup> (2,46 yd<sup>3</sup>), zapatas con garras triples de 600 mm (24"), contrapeso de 9,0 mT (19.842 lb) y varillaje DB.fit

Peso en orden de trabajo	53.600 kg	118.200 lb
--------------------------	-----------	------------

- Tren de rodaje de entrevía hidráulica variable, pluma de modificación, brazo DB de R3,9 m (12' 10"), cucharón HD de 1,88 m<sup>3</sup> (2,46 yd<sup>3</sup>), zapatas con garras triples de 600 mm (24"), contrapeso de 9,0 mT (19.842 lb) y varillaje DB.

## Cadena

Entrevía hidráulica variable

Ancho de zapata de cadena optativa	600 mm	24"
Ancho de zapata de cadena optativa	700 mm	28"
Cantidad de zapatas (en cada lado)	56	
Cantidad de rodillos inferiores (a cada lado)	10	
Cantidad de rodillos de soporte (por lado)	3	

## Mando

Pendiente máxima	35°/70 %	
Velocidad máxima de desplazamiento	4,8 km/h	3,0 mph
Impulso máximo de la barra de tiro	289 kN	64.857 lbf

# Especificaciones de la Excavadora Hidráulica 340 UHD

## Sistema hidráulico

Sistema principal: flujo máximo del implemento	558 L/min (279 × 2 bombas)	147 gal EE.UU./min (103 × 2 bombas)
Presión máxima: equipo, implemento	35.000 kPa	5.076 lb/pulg <sup>2</sup>
Presión máxima: equipo: modalidad de levantamiento	38.000 kPa	5.511 lb/pulg <sup>2</sup>
Presión máxima: desplazamiento	35.000 kPa	5.076 lb/pulg <sup>2</sup>
Presión máxima: giro	29.400 kPa	4.264 lb/pulg <sup>2</sup>
Cilindro de la pluma base: calibre	160 mm	6"
Cilindro de la pluma base: carrera	1.446 mm	57"
Cilindro de la antepiuma: calibre	170 mm	7"
Cilindro de la antepiuma: carrera	1.738 mm	68"
Cilindro del brazo UHD: calibre	160 mm	6"
Cilindro del brazo UHD: carrera	1.039 mm	41"
Calibre de cilindro de cucharón C especializado para UHD	140 mm	6"
Carrera de cilindro de cucharón C especializado para UHD	1.100 mm	43"
Partes delanteras modificadas del cilindro del brazo: calibre	170 mm	7"
Partes delanteras modificadas del cilindro del brazo: carrera	1.738 mm	68"
Calibre de cilindro de cucharón BD para pluma de modificación estándar y de dos piezas	150 mm	6"
Carrera de cilindro de cucharón BD para pluma de modificación estándar y de dos piezas	1.151 mm	45"
Calibre de la pluma de modificación de dos piezas	190 mm	7"
Carrera de la pluma de modificación de dos piezas	865 mm	34"
Calibre de cilindro del brazo de la pluma de modificación de dos piezas	150 mm	6"
Carrera de cilindro del brazo de la pluma de modificación de dos piezas	1.151 mm	45"

## Capacidades de llenado de servicio

Capacidad del tanque de combustible	600 L	159 gal EE.UU.
Sistema de enfriamiento	40 L	10 gal EE.UU.
Aceite del motor (con filtro)	32 L	8 gal EE.UU.
Mando de giro	15 L	4 gal EE.UU.
Mando final (cada uno)	8 L	2 gal EE.UU.
Sistema hidráulico (incluido el tanque)	550 L	145 gal EE.UU.
Tanque hidráulico (tubo de succión incluido)	161 L	43 gal EE.UU.

## Normas

Frenos	ISO 10265:2008
Cabina y Sistema de Protección contra la Caída de Objetos (FOGS)	ISO 10262:1998 Level II

## Rendimiento acústico

ISO 6395:2008 (exterior)	105 dB(A)
ISO 6396:2008 (dentro de la cabina)	73 dB(A)

- Es posible que se requiera protección para los oídos si se opera con una cabina y una estación del operador abiertas (cuando no se han realizado los procedimientos de mantenimiento correctamente o cuando se opera con las puertas y ventanas abiertas) durante períodos prolongados o en ambientes con altos niveles de ruido.

## Sistema de aire acondicionado

El sistema de aire acondicionado en esta máquina contiene el refrigerante de gases fluorados de efecto invernadero R134a (potencial de calentamiento global = 1.430). El sistema contiene 1,00 kg (2,2 lb) de refrigerante, que tiene un equivalente de CO<sub>2</sub> de 1,430 toneladas métricas (1,576 ton EE.UU.).

# Especificaciones de la Excavadora Hidráulica 340 UHD

## Pesos en orden de trabajo y presiones sobre el suelo

Configuraciones de la máquina base	Zapatas con garra triple de 600 mm (24")		Zapatas con garra triple de 700 mm (28")	
	Peso kg (lb)	Presión sobre el suelo kPa (lb/pulg <sup>2</sup> )	Peso kg (lb)	Presión sobre el suelo kPa (lb/pulg <sup>2</sup> )
<b>Bastidor base con rodillos inferiores y rodillos superiores de brida simple</b>				
<b>Contrapeso de 9,0 mt (19.842 lb) + máquina base de tren de rodaje de entrevía hidráulica variable</b>				
Parte frontal de UHD (base de la pluma, punta de la pluma, antepluma) de 22 m (72' 2") + brazo UHD de 7,1 m (23' 4"), varillaje C especializado	54.500 (120.200)	86,9 (12,6)	55.000 (121.300)	75,2 (10,9)
Parte frontal de UHD (base de la pluma, punta de la pluma, antepluma) de 25 m (82' 0") + brazo UHD de 7,1 m (23' 4"), varillaje C especializado	55.200 (121.700)	88,0 (12,8)	55.800 (123.000)	76,3 (11,1)
Pluma de modificación (base de la pluma, pluma de modificación) + DB de R3,2 m (10' 6") + cucharón HD de 1,88 m <sup>3</sup> (2,46 yd <sup>3</sup> )	53.500 (117.900)	85,3 (12,4)	54.000 (119.000)	73,8 (10,7)
Pluma de modificación (base de la pluma, pluma de modificación) + brazo DB de R3.9 m (12' 10") + cucharón HD de 1,88 m <sup>3</sup> (2,46 yd <sup>3</sup> )	53.600 (118.200)	85,5 (12,4)	54.200 (119.500)	74,1 (10,7)
Pluma de modificación de dos piezas (base de la pluma, pluma de modificación) + brazo DB de R3,9 m (10' 6") + cucharón HD de 1,88 m <sup>3</sup> (2,46 yd <sup>3</sup> )	53.800 (118.600)	85,8 (12,4)	54.400 (119.900)	86,8 (12,6)

Los pesos en orden de trabajo incluyen el tanque de combustible a un 90 % y un operador de 75 kg (165 lb).

# Especificaciones de la Excavadora Hidráulica 340 UHD

## Pesos de los componentes principales

	kg	lb
Máquina base con contrapeso de 9,0 mt (19.842 lb, bastidor superior, bastidor de base, tren de rodaje de entrevía hidráulica variable largo con rodillos inferiores y rodillos superiores (no incluye base de la pluma, brazo, cucharón, pluma, cilindros de la pluma, cilindro del brazo, cilindro del cucharón, cadenas, tanque de combustible al 90 % y operación de 75 kg (165 lb)).	37.090	81.780
Zapata de cadena para utilizar con el tren de rodaje de entrevía hidráulica variable:		
Zapatatas de cadena de garra triple de 600 mm (24")	5.700	12.560
Zapatatas de cadena de garra triple de 700 mm (28")	6.240	13.750
Dos cilindros de la pluma	830	1.840
Peso del tanque de combustible a un 90 % y operador de 75 kg (165 lb)	470	1.050
Contrapeso:		
Contrapeso de 9,0 mt toneladas métricas (19.842 lb)	9.000	19.840
Bastidor giratorio:		
Bastidor giratorio UHD	3.360	7.410
Tren de rodaje:		
Bastidor de base con rodillos inferiores y rodillos superiores de brida simple para el tren de rodaje de entrevía hidráulica variable	18.530	40.850
Plumas (la pluma incluye las líneas, los pasadores y el cilindro del brazo):		
Base de la pluma	2.600	5.740
Punta de la pluma UHD para 22 m (72' 2")	3.320	7.320
Punta de la pluma UHD para 25 m (82' 0")	4.080	8.980
Punta de la pluma de modificación de dos piezas <sup>1</sup>	2.720	6.000
Cilindro de antepluma UHD	490	1.070
Antepluma UHD <sup>2</sup>	1.000	2.210
Punta de la antepluma de modificación de dos piezas <sup>3</sup>	2.510	5.540
Cilindro del brazo UHD	370	810
Punta de la pluma de modificación	3.180	7.000
Brazo (incluye las tuberías, los pasadores, el cilindro y el varillaje del cucharón):		
Brazo UHD de 7,1 m (23' 4") para varillaje C especializado	2.610	5.750
Brazo de alcance DB de R3,9 m (12' 10") para pluma de modificación	2.070	4.560
Brazo de alcance DB de R3,2 m (10' 6") para pluma de modificación	1.890	4.180
Brazo de alcance DB de R3,2 m (10' 6") para pluma de modificación de dos piezas	1.890	4.180
Cucharón para delanteras modificadas (sin varillaje, con puntas y cortadores laterales):		
HD de 1,88 m <sup>3</sup> (2,46 yd <sup>3</sup> ) para DB	1.680	3.710
Acopladores rápidos:		
CW y acoplador rápido especializado para UHD delantera	310	680
Acoplador rápido especializado CW	480	1.060
Acoplador rápido con sujetapasador	700	1.540
Partes frontales con estructuras:		
Parte frontal de UHD de 22 m (72' 2")	8.480	18.700
Parte frontal de UHD de 25 m (82' 0")	9.230	20.360
Pluma de modificación de R3,2 m (10' 6")	6.050	13.340
Brazo de reemplazo de R3,9 m (12' 10")	6.220	13.710
Pluma de modificación de dos piezas	7.910	17.440
Solo la estructura:		
Estructuras para la parte delantera UHD	650	1.430
Estructura para pluma modificada	940	2.080
Estructura para pluma de modificación de dos piezas	740	1.640

<sup>1</sup> Con cilindro delantero

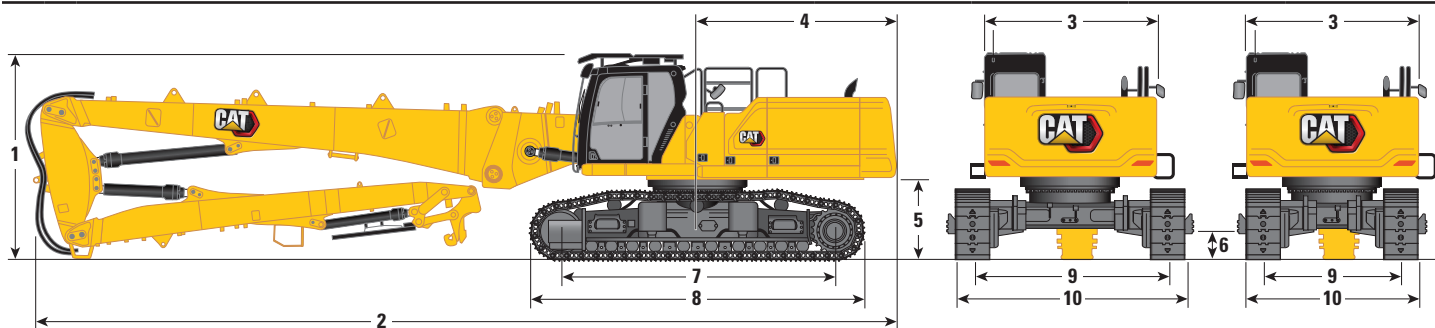
<sup>2</sup> Sin cilindro delantero

<sup>3</sup> Con cilindro del brazo

# Especificaciones de la Excavadora Hidráulica 340 UHD

## Dimensiones

Todas las dimensiones son aproximadas y pueden variar según la selección del cucharón.



### Opciones de pluma

#### Pluma UHD

25 m (82' 0")

#### Pluma UHD

22 m (72' 2")

### Opciones de brazos

#### Brazo UHD

### Opciones de tren de rodaje

#### Entrevía hidráulica variable

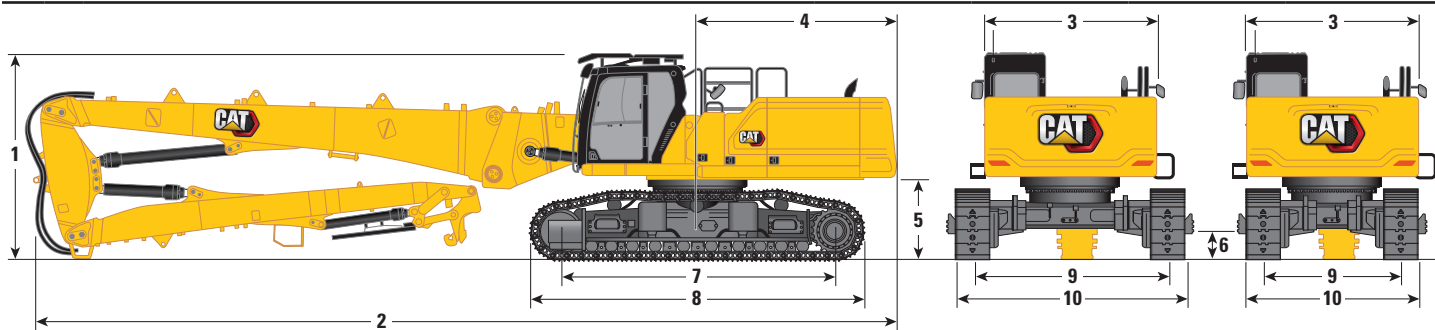
<b>1</b> Altura de la máquina:					
Altura de la cabina	3.383 mm	11' 1"	3.383 mm	11' 1"	
Altura de FOGS	3.585 mm	11' 9"	3.585 mm	11' 9"	
Altura del pasamanos	3.338 mm	10' 11"	3.338 mm	10' 11"	
Con pluma, brazo, cucharón instalados (con/sin líneas de uso múltiple y de acoplador rápido y sin herramienta para la parte frontal de UHD)	3.000 mm	9' 10"	3.000 mm	9' 10"	
<b>2</b> Longitud de la máquina:					
Con pluma, brazo, cucharón instalados (con/sin líneas de uso múltiple y de acoplador rápido y sin herramienta para la parte frontal de UHD)	18.160 mm	59' 7"	15.159 mm	49' 9"	
Con máquina base y base de la pluma (sin punta de la pluma/antepluma, brazo, cucharón y contrapeso)	6.954 mm	22' 10"	6.954 mm	22' 10"	
Con máquina base y base de la pluma con contrapeso (sin punta de la pluma/antepluma, brazo, cucharón)	7.077 mm	23' 3"	7.077 mm	23' 3"	
Con máquina base y cilindro de la pluma (sin punta de la pluma/antepluma, cucharón y contrapeso)	6.253 mm	20' 6"	6.253 mm	20' 6"	
<b>3</b> Ancho del bastidor superior sin manijas	2.990 mm	9' 10"	2.990 mm	9' 10"	
<b>4</b> Radio de giro de la cola	3.521 mm	11' 7"	3.521 mm	11' 7"	
<b>5</b> Espacio libre del contrapeso sin las orejetas de las zapatas	1.397 mm	4' 7"	1.397 mm	4' 7"	
Espacio libre del contrapeso con las orejetas de las zapatas	1.431 mm	4' 8"	1.431 mm	4' 8"	
<b>6</b> Espacio libre sobre el suelo sin las orejetas de las zapatas	510 mm	1' 8"	510 mm	1' 8"	
<b>7</b> Longitud hasta el centro de los rodillos	4.770 mm	15' 8"	4.770 mm	15' 8"	
<b>8</b> Longitud de la cadena	5.770 mm	18' 11"	5.770 mm	18' 11"	
<b>9</b> Entrevía:					
Retraída con zapatas con garras triples	2.400 mm	7' 10"	2.400 mm	7' 10"	
Extendida con zapatas con garras triples	3.400 mm	11' 2"	3.400 mm	11' 2"	

(continúa en la siguiente página)

# Especificaciones de la Excavadora Hidráulica 340 UHD

## Dimensiones (continuación)

Todas las dimensiones son aproximadas y pueden variar según la selección del cucharón.



### Opciones de pluma

#### Pluma UHD

25 m (82' 0")

#### Pluma UHD

22 m (72' 2")

### Opciones de brazos

#### Brazo UHD

### Opciones de tren de rodaje

#### Entrevía hidráulica variable

#### 10 Ancho del tren de rodaje retraído (sin escalones):

Zapatas de 600 mm (24")

3.000 mm

9' 10"

3.000 mm

9' 10"

Zapatas de 700 mm (28")

3.100 mm

10' 2"

3.100 mm

10' 2"

#### Ancho del tren de rodaje, retraído (con escalones):

Zapatas de 600 mm (24")

3.255 mm

10' 8"

3.255 mm

10' 8"

Zapatas de 700 mm (28")

3.255 mm

10' 8"

3.255 mm

10' 8"

#### Ancho del tren de rodaje extendido (sin escalones):

Zapatas de 600 mm (24")

4.000 mm

13' 1"

4.000 mm

13' 1"

Zapatas de 700 mm (28")

4.100 mm

13' 5"

4.100 mm

13' 5"

#### Ancho del tren de rodaje, extendido (con escalones):

Zapatas de 600 mm (24")

4.255 mm

14' 0"

4.255 mm

14' 0"

Zapatas de 700 mm (28")

4.255 mm

14' 0"

4.255 mm

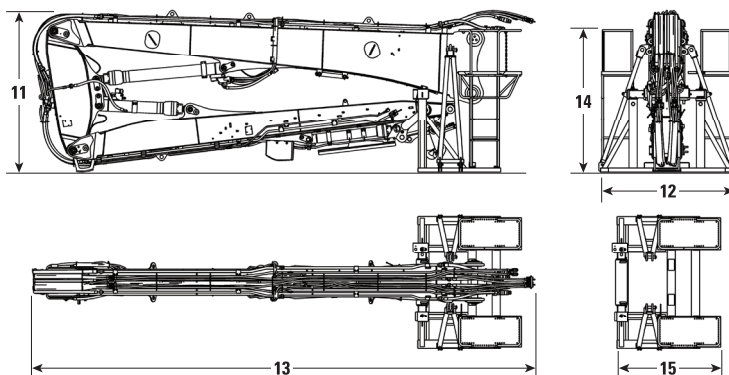
14' 0"

### Dimensiones del transporte delantero:

#### UHD delantera

	25 m (82' 0")		22 m (72' 2")	
<b>11</b> Altura*	3.020 mm	9' 11"	2.990 mm	9' 10"
<b>12</b> Ancho	2.500 mm	8' 2"	2.500 mm	8' 2"
<b>13</b> Longitud*	12.030 mm	39' 6"	9.090 mm	29' 10"
<b>14</b> Solo la altura de la estructura	2.644 mm	8' 8"	2.644 mm	8' 8"
<b>15</b> Solo longitud de estructura	1.995 mm	6' 7"	1.995 mm	6' 7"

\*con o sin acoplador rápido

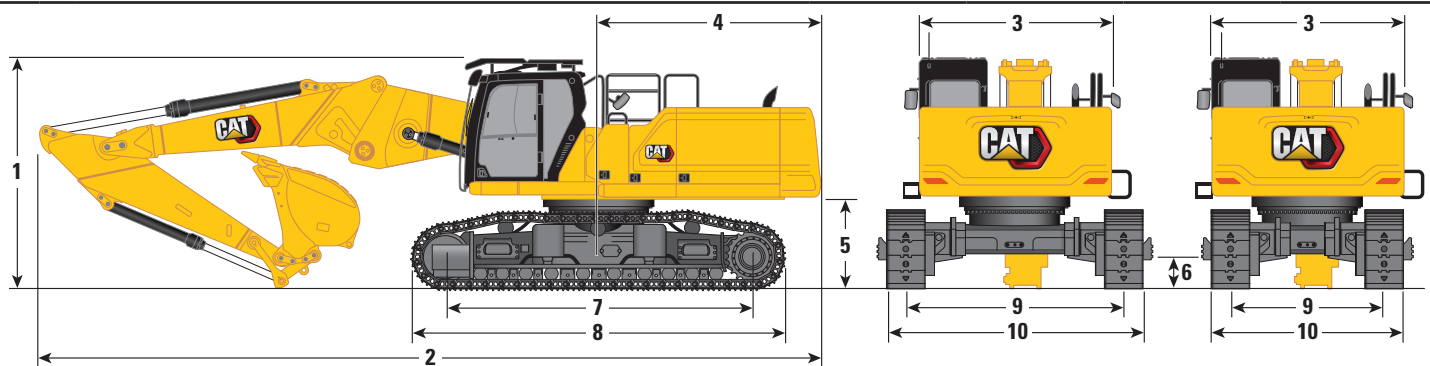




# Especificaciones de la Excavadora Hidráulica 340 UHD

## Dimensiones

Todas las dimensiones son aproximadas y pueden variar según la selección del cucharón.



Opción de pluma

Pluma modificada  
Posición recta

Opciones de brazos

R3.9DB (12' 10")

R3.2DB (10' 6")

Opción de tren de rodaje

Entrevía hidráulica variable

1 Altura de la máquina:

Altura de la cabina	3.383 mm	11' 1"	3.383 mm	11' 1"
Altura de FOGS	3.585 mm	11' 9"	3.585 mm	11' 9"
Altura del pasamanos	3.338 mm	10' 11"	3.338 mm	10' 11"
Con pluma, brazo o cucharón instalados (con/sin líneas de uso múltiple y de acoplador rápido)	4.179 mm	13' 9"	3.900 mm	12' 10"

2 Longitud de la máquina:

Con pluma, brazo o cucharón instalados (con/sin tuberías de uso múltiple y de acoplador rápido)	12.122 mm	39' 9"	12.147 mm	39' 10"
Con máquina base y base de la pluma (sin punta de la pluma/antepluma, brazo, cucharón y contrapeso)	6.954 mm	22' 10"	6.954 mm	22' 10"
Con máquina base y base de la pluma con contrapeso (sin punta de la pluma/antepluma, brazo, cucharón)	7.077 mm	23' 3"	7.077 mm	23' 3"
Con máquina base y cilindro de la pluma (sin punta de la pluma/antepluma, cucharón y contrapeso)	6.253 mm	20' 6"	6.253 mm	20' 6"

3 Ancho del bastidor superior sin manijas

2.990 mm	9' 10"	2.990 mm	9' 10"
----------	--------	----------	--------

4 Radio de giro de la cola

3.521 mm	11' 7"	3.521 mm	11' 7"
----------	--------	----------	--------

5 Espacio libre del contrapeso sin las orejetas de las zapatas

1.397 mm	4' 7"	1.397 mm	4' 7"
----------	-------	----------	-------

Espacio libre del contrapeso con las orejetas de las zapatas

1.431 mm	4' 8"	1.431 mm	4' 8"
----------	-------	----------	-------

6 Espacio libre sobre el suelo sin las orejetas de las zapatas

510 mm	1' 8"	510 mm	1' 8"
--------	-------	--------	-------

7 Longitud hasta el centro de los rodillos

4.770 mm	15' 8"	4.770 mm	15' 8"
----------	--------	----------	--------

8 Longitud de la cadena

5.770 mm	18' 11"	5.770 mm	18' 11"
----------	---------	----------	---------

9 Entrevía:

Retraída con zapatas con garras triples	2.400 mm	7' 10"	2.400 mm	7' 10"
Extendida con zapatas con garras triples	3.400 mm	11' 2"	3.400 mm	11' 2"

Tipo de cucharón

HD

HD

Capacidad del cucharón	1,88 m <sup>3</sup>	2,46 yd <sup>3</sup>	1,88 m <sup>3</sup>	2,46 yd <sup>3</sup>
Radio de plegado del cucharón	1.796 mm	5' 11"	1.796 mm	5' 11"

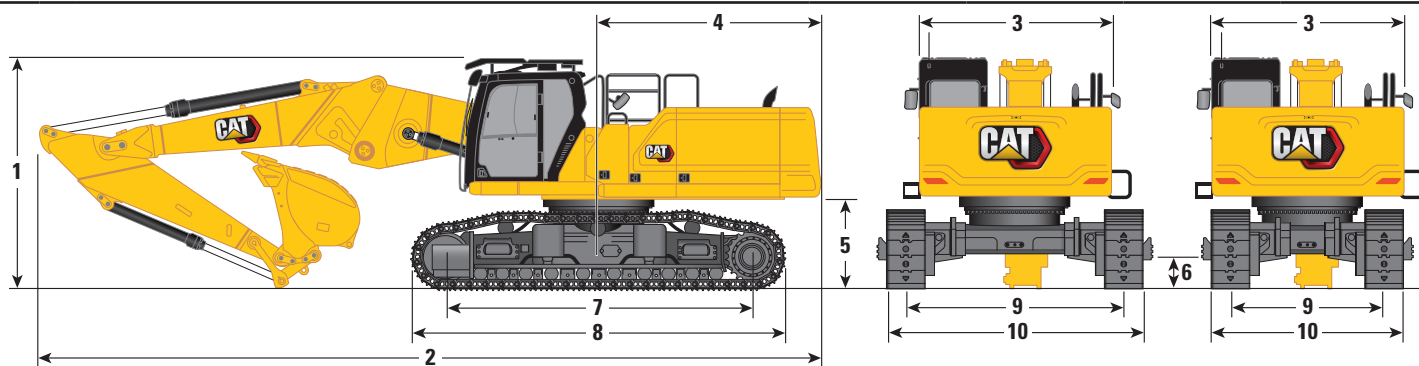
(continúa en la siguiente página)



# Especificaciones de la Excavadora Hidráulica 340 UHD

## Dimensiones (continuación)

Todas las dimensiones son aproximadas y pueden variar según la selección del cucharón.



Opción de pluma

Pluma modificada  
Posición recta

Opciones de brazos

R3.9DB (12' 10")

R3.2DB (10' 6")

Opción de tren de rodaje

Entreavía hidráulica variable

10 Ancho del tren de rodaje, retraído (con escalones):

Zapatas de 600 mm (24")

3.255 mm 10' 8" 3.255 mm 10' 8"

Zapatas de 700 mm (28")

3.255 mm 10' 8" 3.255 mm 10' 8"

Ancho del tren de rodaje, extendido (con escalones):

Zapatas de 600 mm (24")

4.255 mm 14' 0" 4.255 mm 14' 0"

Zapatas de 700 mm (28")

4.255 mm 14' 0" 4.255 mm 14' 0"

Ancho del tren de rodaje retraído (sin escalones):

Zapatas de 600 mm (24")

3.000 mm 9' 10" 3.000 mm 9' 10"

Zapatas de 700 mm (28")

3.100 mm 10' 2" 3.100 mm 10' 2"

Ancho del tren de rodaje extendido (sin escalones):

Zapatas de 600 mm (24")

4.000 mm 13' 1" 4.000 mm 13' 1"

Zapatas de 700 mm (28")

4.100 mm 13' 5" 4.100 mm 13' 5"

Tipo de cucharón

HD

HD

Capacidad del cucharón

1,88 m<sup>3</sup> 2,46 yd<sup>3</sup> 1,88 m<sup>3</sup> 2,46 yd<sup>3</sup>

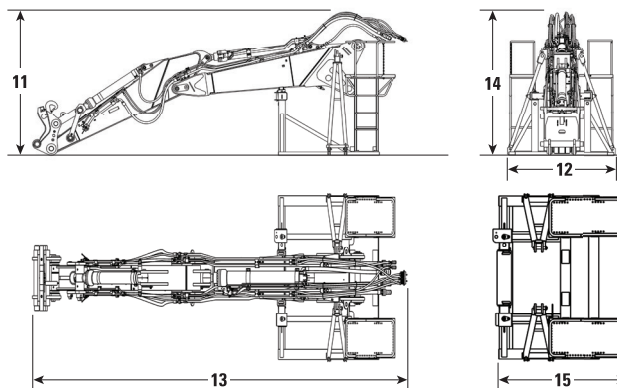
Radio de plegado del cucharón

1.796 mm 5' 11" 1.796 mm 5' 11"

## Dimensiones del transporte delantero:

### Pluma de modificación (posición recta)

	R3.9DB (12' 10")		R3.2DB (10' 6")	
11 Altura*	2.790 mm	9' 2"	2.890 mm	9' 6"
12 Ancho	2.500 mm	8' 2"	2.500 mm	8' 2"
13 Longitud (sin acoplador rápido)	8.770 mm	28' 9"	7.980 mm	26' 2"
Longitud máxima (con acoplador rápido)	9.090 mm	29' 10"	8.300 mm	27' 3"
14 Solo la altura de la estructura	2.644 mm	8' 8"	2.644 mm	8' 8"
15 Solo longitud de estructura	2.784 mm	9' 2"	2.784 mm	9' 2"

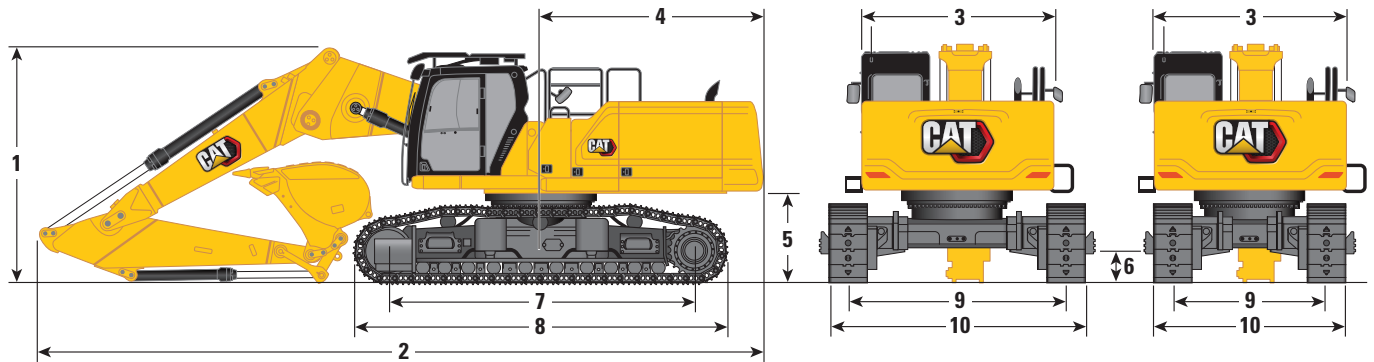


\*con o sin acoplador rápido

# Especificaciones de la Excavadora Hidráulica 340 UHD

## Dimensiones

Todas las dimensiones son aproximadas y pueden variar según la selección del cucharón.



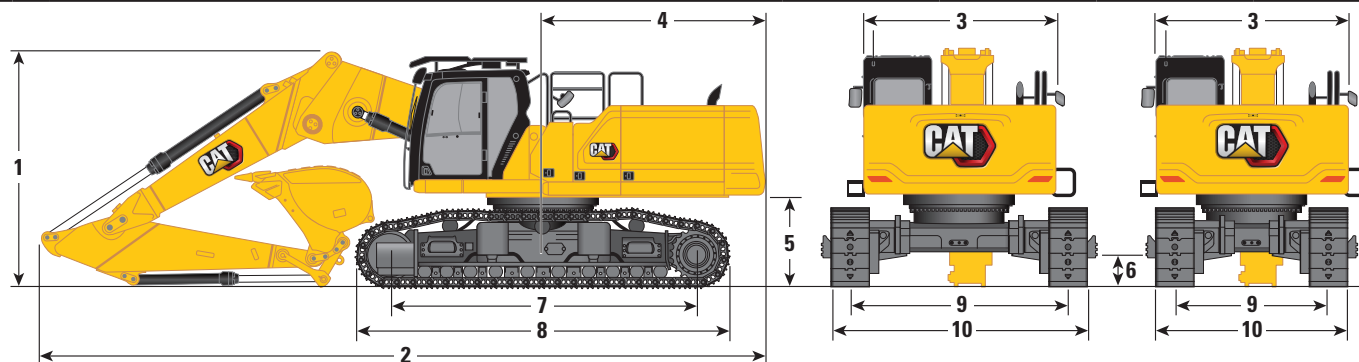
Opción de pluma	Pluma modificada Posición doblada			
Opciones de brazos	R3.9DB (12' 10")		R3.2DB (10' 6")	
Opción de tren de rodaje	Entreeva hidráulica variable			
<b>1</b> Altura de la máquina:				
Altura de la cabina	3.383 mm	11' 1"	3.383 mm	11' 1"
Altura de FOGS	3.585 mm	11' 9"	3.585 mm	11' 9"
Altura del pasamanos	3.338 mm	10' 11"	3.338 mm	10' 11"
Con pluma, brazo o cucharón instalados (con/sin líneas de uso múltiple y de acoplador rápido)	4.019 mm	13' 2"	3.953 mm	13' 0"
<b>2</b> Longitud de la máquina:				
Con pluma, brazo o cucharón instalados (con/sin tuberías de uso múltiple y de acoplador rápido)	11.328 mm	37' 2"	11.302 mm	37' 1"
Con máquina base y base de la pluma (sin punta de la pluma/antepluma, brazo, cucharón y contrapeso)	6.954 mm	22' 10"	6.954 mm	22' 10"
Con máquina base y base de la pluma con contrapeso (sin punta de la pluma/antepluma, brazo, cucharón)	7.077 mm	23' 3"	7.077 mm	23' 3"
Con máquina base y cilindro de la pluma (sin punta de la pluma/antepluma, cucharón y contrapeso)	6.253 mm	20' 6"	6.253 mm	20' 6"
<b>3</b> Ancho del bastidor superior sin manijas	2.990 mm	9' 10"	2.990 mm	9' 10"
<b>4</b> Radio de giro de la cola	3.521 mm	11' 7"	3.521 mm	11' 7"
<b>5</b> Espacio libre del contrapeso sin las orejetas de las zapatas	1.397 mm	4' 7"	1.397 mm	4' 7"
Espacio libre del contrapeso con las orejetas de las zapatas	1.431 mm	4' 8"	1.431 mm	4' 8"
<b>6</b> Espacio libre sobre el suelo sin las orejetas de las zapatas	510 mm	1' 8"	510 mm	1' 8"
<b>7</b> Longitud hasta el centro de los rodillos	4.770 mm	15' 8"	4.770 mm	15' 8"
<b>8</b> Longitud de la cadena	5.770 mm	18' 11"	5.770 mm	18' 11"
<b>9</b> Entreeva:				
Retraída con zapatas con garras triples	2.400 mm	7' 10"	2.400 mm	7' 10"
Extendida con zapatas con garras triples	3.400 mm	11' 2"	3.400 mm	11' 2"
Tipo de cucharón	HD		HD	
Capacidad del cucharón	1,88 m <sup>3</sup>	2,46 yd <sup>3</sup>	1,88 m <sup>3</sup>	2,46 yd <sup>3</sup>
Radio de plegado del cucharón	1.796 mm	5' 11"	1.796 mm	5' 11"

(continúa en la siguiente página)

# Especificaciones de la Excavadora Hidráulica 340 UHD

## Dimensiones (continuación)

Todas las dimensiones son aproximadas y pueden variar según la selección del cucharón.



### Opción de pluma

### Pluma modificada Posición doblada

### Opciones de brazos

### R3.9DB (12' 10")

### R3.2DB (10' 6")

### Opción de tren de rodaje

### Entrevía hidráulica variable

#### 10 Ancho del tren de rodaje retraído (sin escalones):

Zapatas de 600 mm (24")

3.000 mm 9' 10" 3.000 mm 9' 10"

Zapatas de 700 mm (28")

3.100 mm 10' 2" 3.100 mm 10' 2"

#### Ancho del tren de rodaje, retraído (con escalones):

Zapatas de 600 mm (24")

3.255 mm 10' 8" 3.255 mm 10' 8"

Zapatas de 700 mm (28")

3.255 mm 10' 8" 3.255 mm 10' 8"

#### Ancho del tren de rodaje extendido (sin escalones):

Zapatas de 600 mm (24")

4.000 mm 13' 1" 4.000 mm 13' 1"

Zapatas de 700 mm (28")

4.100 mm 13' 5" 4.100 mm 13' 5"

#### Ancho del tren de rodaje, extendido (con escalones):

Zapatas de 600 mm (24")

4.255 mm 14' 0" 4.255 mm 14' 0"

Zapatas de 700 mm (28")

4.255 mm 14' 0" 4.255 mm 14' 0"

### Tipo de cucharón

### HD

### HD

### Capacidad del cucharón

1,88 m<sup>3</sup> 2,46 yd<sup>3</sup> 1,88 m<sup>3</sup> 2,46 yd<sup>3</sup>

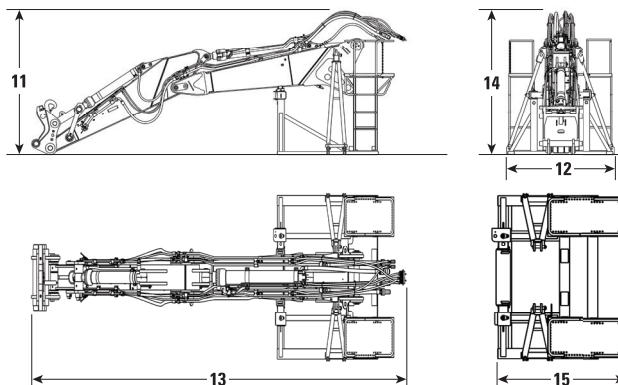
### Radio de plegado del cucharón

1.796 mm 5' 11" 1.796 mm 5' 11"

## Dimensiones del transporte delantero:

### Pluma de modificación (posición doblada)

	R3.9DB (12' 10")		R3.2DB (10' 6")	
<b>11</b> Altura*	2.790 mm	9' 2"	2.890 mm	9' 6"
<b>12</b> Ancho	2.500 mm	8' 2"	2.500 mm	8' 2"
<b>13</b> Longitud máxima (sin acoplador rápido)	8.770 mm	28' 9"	7.980 mm	26' 2"
	9.090 mm	29' 10"	8.300 mm	27' 3"
<b>14</b> Solo la altura de la estructura	2.644 mm	8' 8"	2.644 mm	8' 8"
<b>15</b> Solo longitud de estructura	2.784 mm	9' 2"	2.784 mm	9' 2"

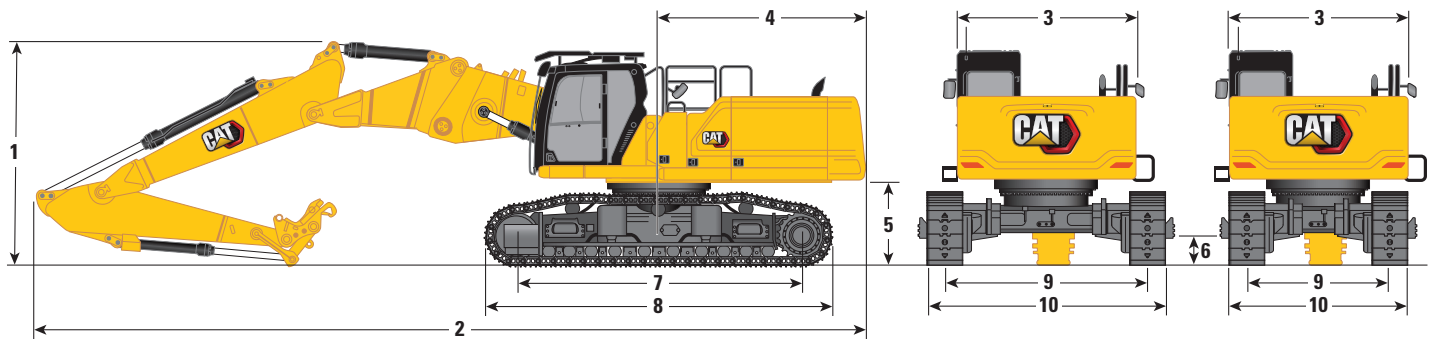


\*con o sin acoplador rápido

# Especificaciones de la Excavadora Hidráulica 340 UHD

## Dimensiones

Todas las dimensiones son aproximadas y pueden variar según la selección del cucharón.



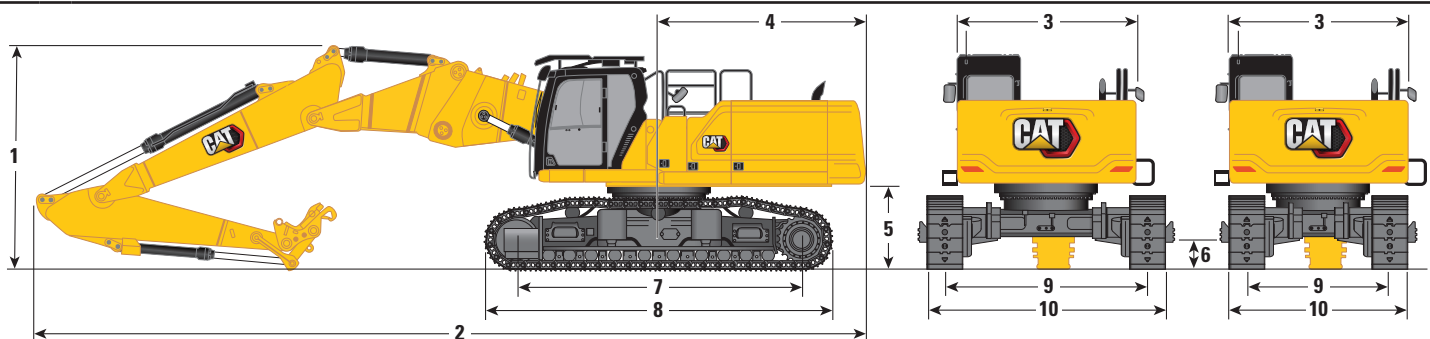
Opción de pluma	Pluma de modificación de dos piezas	
Opción de brazo	R3.2DB (10' 6")	
Opciones de tren de rodaje	Entrevía hidráulica variable	
<b>1</b> Altura de la máquina:		
Altura de la cabina	3.383 mm	11' 1"
Altura de FOGS	3.585 mm	11' 9"
Altura del pasamanos	3.338 mm	10' 11"
Con pluma, brazo o cucharón instalados (con/sin líneas de uso múltiple y de acoplador rápido)	3.790 mm	12' 5"
<b>2</b> Longitud de la máquina:		
Con pluma, brazo o cucharón instalados (con/sin tuberías de uso múltiple y de acoplador rápido)	13.930 mm	45' 8"
Con máquina base y base de la pluma (sin punta de la pluma/antepluma, brazo, cucharón y contrapeso)	6.954 mm	22' 10"
Con máquina base y base de la pluma con contrapeso (sin punta de la pluma/antepluma, brazo, cucharón)	7.077 mm	23' 3"
Con máquina base y cilindro de la pluma (sin punta de la pluma/antepluma, cucharón y contrapeso)	6.253 mm	20' 6"
<b>3</b> Ancho del bastidor superior sin manijas	2.990 mm	9' 10"
<b>4</b> Radio de giro de la cola	3.521 mm	11' 7"
<b>5</b> Espacio libre del contrapeso sin las orejetas de las zapatas	1.397 mm	4' 7"
Espacio libre del contrapeso con las orejetas de las zapatas	1.431 mm	4' 8"
<b>6</b> Espacio libre sobre el suelo sin las orejetas de las zapatas	510 mm	1' 8"
<b>7</b> Longitud hasta el centro de los rodillos	4.770 mm	15' 8"
<b>8</b> Longitud de la cadena	5.770 mm	18' 11"
<b>9</b> Entrevía:		
Retraída con zapatas con garras triples	2.400 mm	7' 10"
Extendida con zapatas con garras triples	3.400 mm	11' 2"

(continúa en la siguiente página)

# Especificaciones de la Excavadora Hidráulica 340 UHD

## Dimensiones (continuación)

Todas las dimensiones son aproximadas y pueden variar según la selección del cucharón.



Opción de pluma

Pluma de modificación de dos piezas

Opción de brazo

R3.2DB (10' 6")

Opciones de tren de rodaje

Entrevía hidráulica variable

10 Ancho del tren de rodaje retraído (sin escalones):

Zapatas de 600 mm (24")

3.000 mm 9' 10"

Zapatas de 700 mm (28")

3.100 mm 10' 2"

Ancho del tren de rodaje, retraído (con escalones):

Zapatas de 600 mm (24")

3.255 mm 10' 8"

Zapatas de 700 mm (28")

3.255 mm 10' 8"

Ancho del tren de rodaje extendido (sin escalones):

Zapatas de 600 mm (24")

4.000 mm 13' 1"

Zapatas de 700 mm (28")

4.100 mm 13' 5"

Ancho del tren de rodaje, extendido (con escalones):

Zapatas de 600 mm (24")

4.255 mm 14' 0"

Zapatas de 700 mm (28")

4.255 mm 14' 0"

Tipo de cucharón

HD

Capacidad del cucharón

1,88 m<sup>3</sup> 2,46 yd<sup>3</sup>

Radio de plegado del cucharón

1.796 mm 5' 11"

## Dimensiones del transporte delantero:

### Pluma de modificación de dos piezas

R3.2DB (10' 6")

11 Altura\* 3.420 mm 11' 3"

12 Ancho 2.500 mm 8' 2"

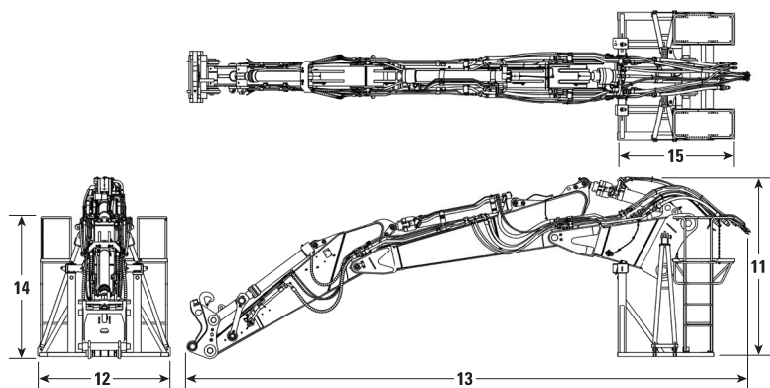
13 Longitud máxima (sin acoplador rápido) 10.050 mm 33' 0"

Longitud máxima (con acoplador rápido) 10.370 mm 34' 0"

14 Solo la altura de la estructura 2.644 mm 8' 8"

15 Solo longitud de estructura 2.295 mm 7' 6"

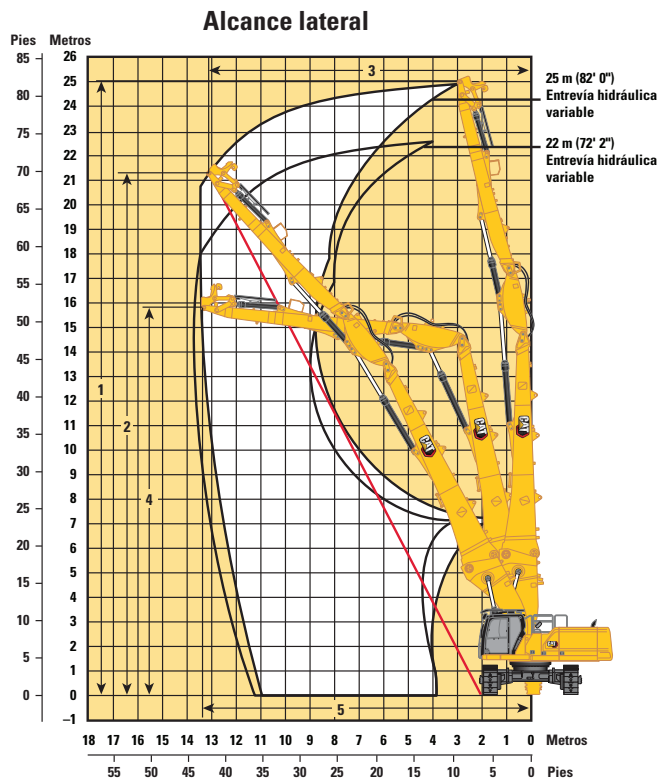
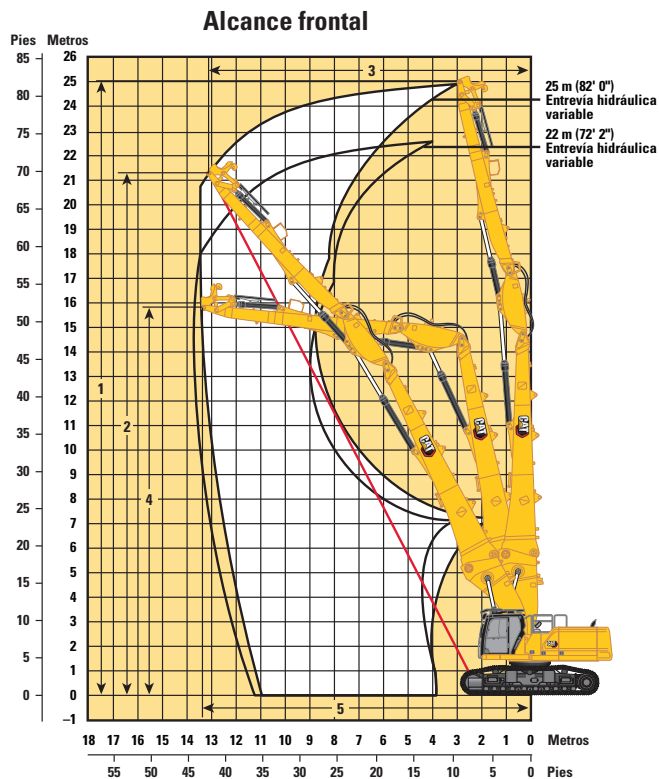
\*con o sin acoplador rápido



# Especificaciones de la Excavadora Hidráulica 340 UHD

## Gamas y fuerzas de trabajo

Todas las dimensiones son aproximadas y pueden variar según la selección del cucharón.



### Opciones de pluma

### Pluma UHD

25 m (82' 0")

22 m (72' 2")

### Opciones de brazos

### Brazo UHD

### Opciones de tren de rodaje

### Entrevía hidráulica variable

Alcance frontal:

<b>1</b> Altura máxima del pasador en la punta del brazo	25.000 mm	82' 0"	22.000 mm	72' 2"
Peso máximo en la punta del brazo	3.300 kg	7.300 lb	3.700 kg	8.200 lb
<b>2</b> Altura máxima de trabajo del pasador en la punta del brazo (línea 1/2)	21.270 mm	69' 9"	18.590 mm	61' 0"
<b>3</b> Alcance máximo de trabajo de la punta del brazo (línea 1/2)	13.020 mm	42' 9"	11.680 mm	38' 4"
<b>4</b> Altura máxima de la punta del brazo en la posición de alcance máximo	15.900 mm	52' 2"	12.640 mm	41' 6"
<b>5</b> Alcance máximo de la punta del brazo	13.330 mm	43' 9"	13.550 mm	44' 5"

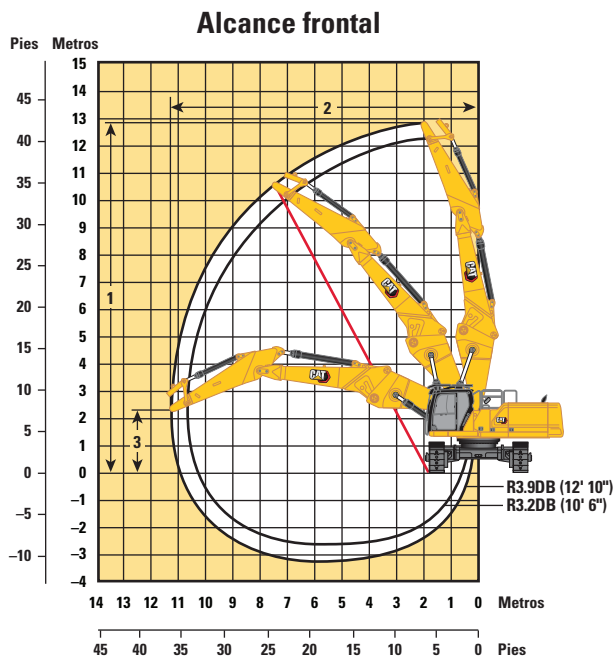
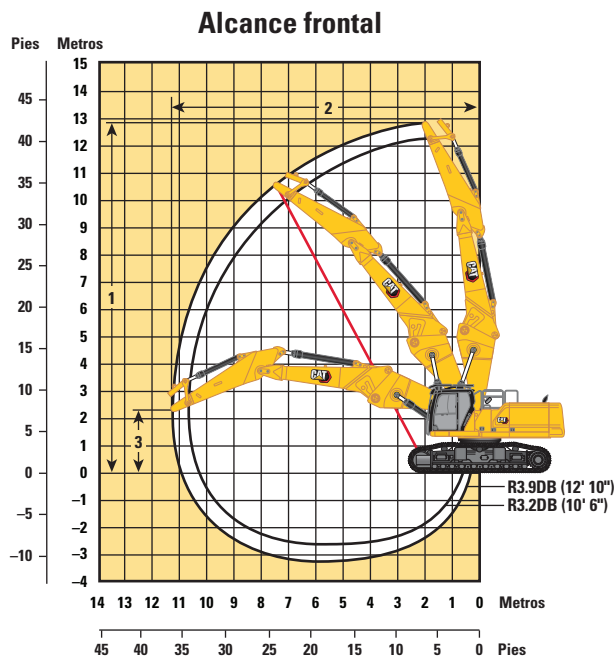
Alcance lateral:

<b>1</b> Altura máxima del pasador en la punta del brazo	25.000 mm	82' 0"	22.000 mm	72' 2"
Peso máximo en la punta del brazo	3.300 kg	7.300 lb	3.700 kg	8.200 lb
<b>2</b> Altura máxima de trabajo del pasador en la punta del brazo (línea 1/2)	21.560 mm	70' 9"	18.890 mm	62' 0"
<b>3</b> Alcance máximo de trabajo de la punta del brazo (línea 1/2)	12.480 mm	40' 11"	11.145 mm	36' 7"
<b>4</b> Altura máxima de la punta del brazo en la posición de alcance máximo	15.900 mm	52' 2"	12.640 mm	41' 6"
<b>5</b> Alcance máximo de la punta del brazo	13.330 mm	43' 9"	13.550 mm	44' 5"

# Especificaciones de la Excavadora Hidráulica 340 UHD

## Gamas y fuerzas de trabajo

Todas las dimensiones son aproximadas y pueden variar según la selección del cucharón.



Opción de pluma

Pluma modificada  
Posición recta

Opciones de brazos

Brazo modificado

R3.9DB (12' 10")

R3.2DB (10' 6")

Opción de tren de rodaje

Entrevía hidráulica variable

Alcance frontal:

1	Altura máxima del pasador en la punta del brazo	12.760 mm	41' 10"	12.330 mm	40' 5"
	Peso máximo en la punta del brazo	4.200 kg	9.300 lb	4.200 kg	9.300 lb
2	Alcance máximo de la punta del brazo	11.320 mm	37' 2"	10.620 mm	34' 10"
3	Altura máxima de la punta del brazo en la posición de alcance máximo	2.310 mm	7' 7"	2.310 mm	7' 7"

Alcance lateral:

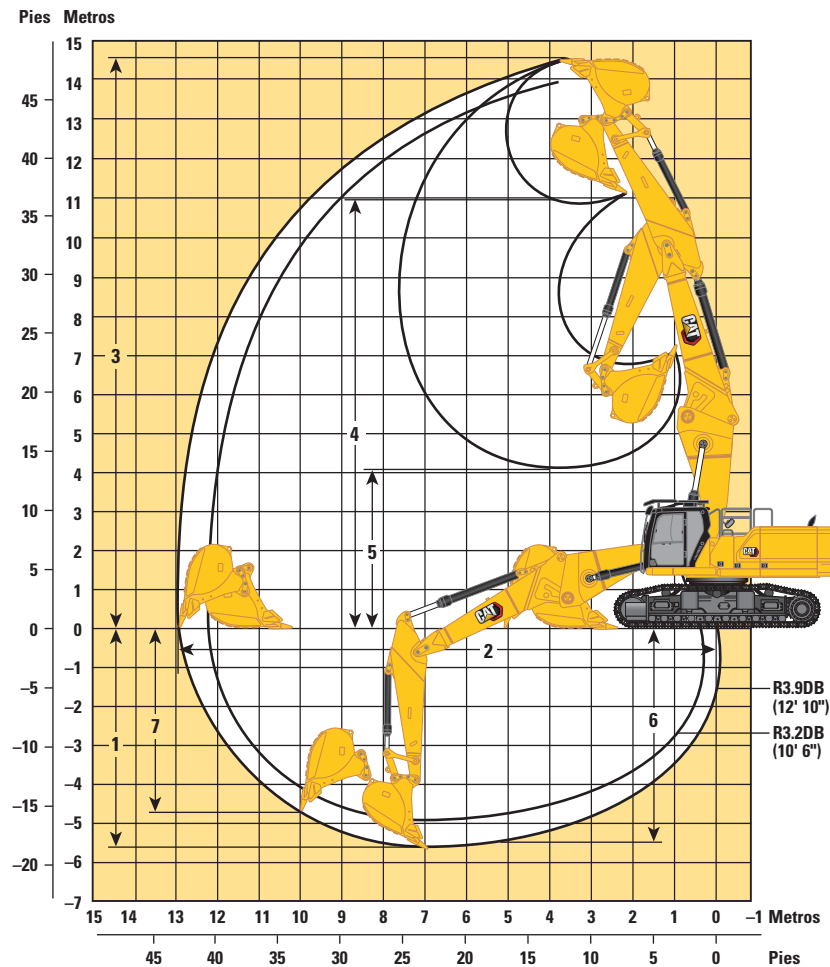
1	Altura máxima del pasador en la punta del brazo	12.760 mm	41' 10"	12.330 mm	40' 5"
	Peso máximo en la punta del brazo	4.200 kg	9.300 lb	4.200 kg	9.300 lb
2	Alcance máximo de la punta del brazo	11.320 mm	37' 2"	10.620 mm	34' 10"
3	Altura máxima de la punta del brazo en la posición de alcance máximo	2.310 mm	7' 7"	2.310 mm	7' 7"



# Especificaciones de la Excavadora Hidráulica 340 UHD

## Gamas y fuerzas de trabajo

Todas las dimensiones son aproximadas y pueden variar según la selección del cucharón.



### Opción de pluma

Pluma modificada  
Posición recta

### Opciones de brazos

Brazo modificado

R3.9DB (12' 10")

R3.2DB (10' 6")

### Opción de tren de rodaje

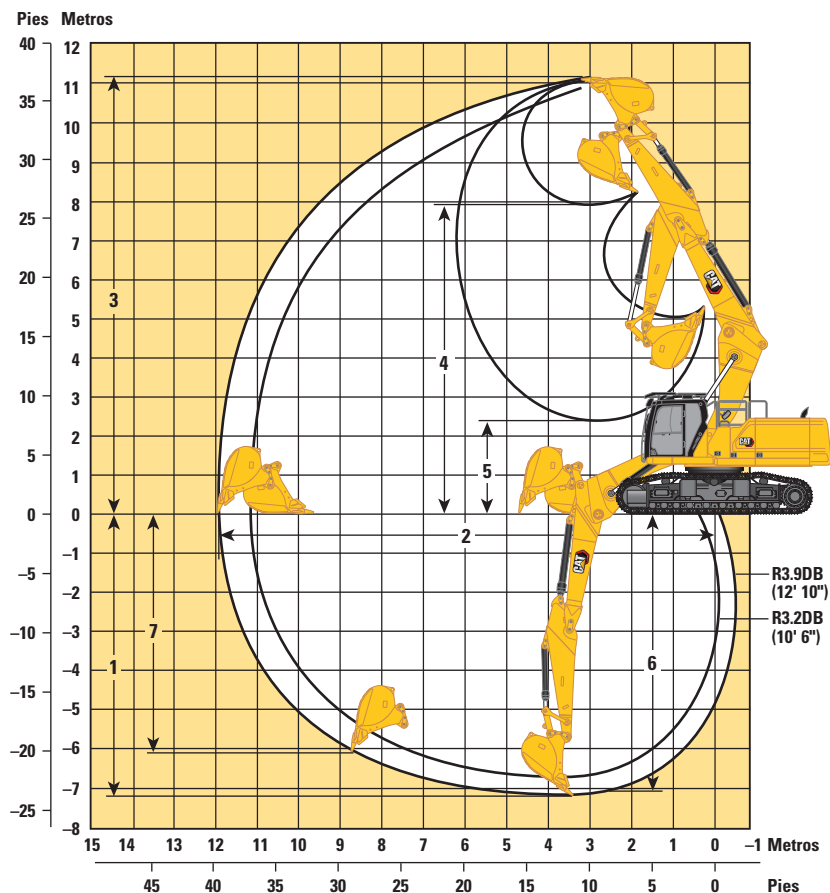
Entrevía hidráulica variable

	R3.9DB (12' 10")	R3.2DB (10' 6")
<b>1</b> Profundidad máxima de excavación	5.640 mm	4.940 mm
<b>2</b> Alcance máximo en la línea a nivel del suelo	12.910 mm	12.190 mm
<b>3</b> Altura máxima de corte	14.540 mm	13.910 mm
<b>4</b> Altura máxima de carga	10.960 mm	10.330 mm
<b>5</b> Altura mínima de carga	4.110 mm	4.750 mm
<b>6</b> Profundidad máxima de corte con fondo plano de 2.440 mm (8' 0")	5.510 mm	4.790 mm
<b>7</b> Profundidad máxima de excavación vertical	4.710 mm	4.060 mm
Fuerza de excavación del cucharón (ISO)	210 kN	210 kN
Fuerza de excavación del brazo (ISO)	144 kN	166 kN
Tipo de cucharón	HD	HD
Capacidad del cucharón	1,88 m <sup>3</sup>	1,88 m <sup>3</sup>
Radio de plegado del cucharón	1.796 mm	1.796 mm

# Especificaciones de la Excavadora Hidráulica 340 UHD

## Gamas y fuerzas de trabajo

Todas las dimensiones son aproximadas y pueden variar según la selección del cucharón.



Opción de pluma

Pluma modificada  
Posición doblada

Opciones de brazos

Brazo modificado

R3.9DB (12' 10")

R3.2DB (10' 6")

Opción de tren de rodaje

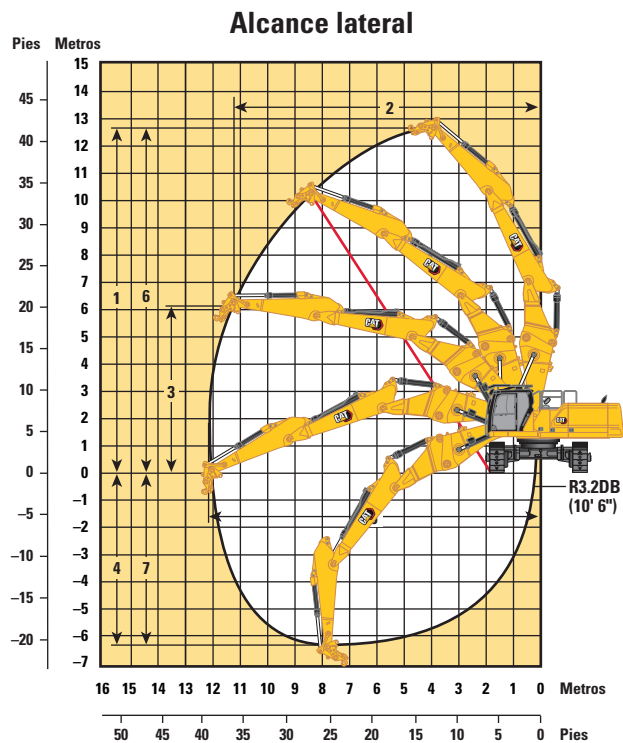
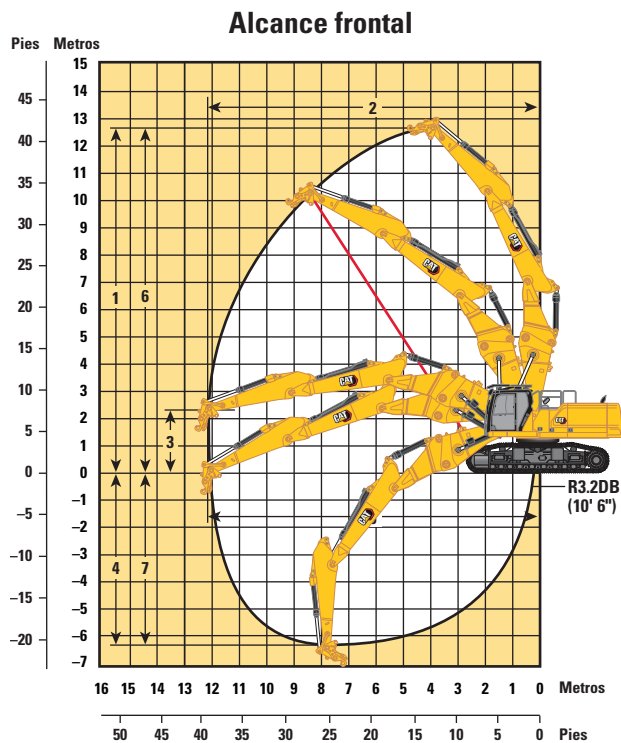
Entrevía hidráulica variable

	R3.9DB (12' 10")		R3.2DB (10' 6")	
<b>1</b> Profundidad máxima de excavación	7.250 mm	23' 9"	6.550 mm	21' 6"
<b>2</b> Alcance máximo en la línea a nivel del suelo	11.920 mm	39' 1"	11.220 mm	36' 10"
<b>3</b> Altura máxima de corte	11.180 mm	36' 8"	10.770 mm	35' 4"
<b>4</b> Altura máxima de carga	7.940 mm	26' 1"	7.570 mm	24' 10"
<b>5</b> Altura mínima de carga	2.440 mm	8' 0"	3.140 mm	10' 4"
<b>6</b> Profundidad máxima de corte con fondo plano de 2.440 mm (8' 0")	7.120 mm	23' 4"	6.400 mm	21' 0"
<b>7</b> Profundidad máxima de excavación vertical	6.160 mm	20' 3"	5.340 mm	17' 6"
Fuerza de excavación del cucharón (ISO)	210 kN	47.160 lbf	210 kN	47.160 lbf
Fuerza de excavación del brazo (ISO)	144 kN	32.440 lbf	166 kN	37.300 lbf
Tipo de cucharón	HD		HD	
Capacidad del cucharón	1,88 m <sup>3</sup>	2,46 yd <sup>3</sup>	1,88 m <sup>3</sup>	2,46 yd <sup>3</sup>
Radio de plegado del cucharón	1.796 mm	5' 11"	1.796 mm	5' 11"

# Especificaciones de la Excavadora Hidráulica 340 UHD

## Gamas y fuerzas de trabajo

Todas las dimensiones son aproximadas y pueden variar según la selección del cucharón.



### Opción de pluma

### Pluma de modificación de dos piezas

### Opción de brazo

### R3.2DB (10' 6")

### Opciones de tren de rodaje

### Entrevía hidráulica variable

Alcance frontal:

<b>1</b> Altura máxima del pasador en la punta del brazo	12.640 mm	41' 6"
<b>2</b> Alcance máximo de la punta del brazo	12.200 mm	40' 0"
<b>3</b> Altura máxima de la punta del brazo en la posición de alcance máximo	2.310 mm	7' 7"
Peso máximo en la punta del brazo	4.500 kg	9.900 lb

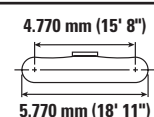
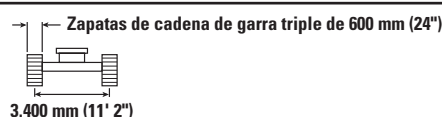
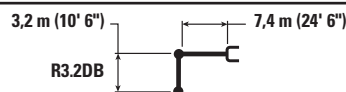
Alcance lateral:

<b>1</b> Altura máxima del pasador en la punta del brazo	12.640 mm	41' 6"
<b>2</b> Alcance máximo de la punta del brazo	11.200 mm	36' 9"
<b>3</b> Altura máxima de la punta del brazo en la posición de alcance máximo	6.190 mm	20' 4"
Peso máximo en la punta del brazo	4.500 kg	9.900 lb
<b>4</b> Profundidad vertical máxima de la punta del brazo (sin herramienta)	6.290 mm	20' 8"
<b>5</b> Alcance máximo a línea a nivel del suelo de la punta del brazo (sin herramienta)	12.200 mm	40' 0"
<b>6</b> Altura máxima del pasador en la punta del brazo (sin herramienta)	12.640 mm	41' 6"
<b>7</b> Profundidad máxima de excavación vertical	6.290 mm	20' 8"
Fuerza de excavación del cucharón (ISO)	210 kN	47.160 lbf
Fuerza de excavación del brazo (ISO)	166 kN	37.300 lbf
Tipo de cucharón	HD	
Capacidad del cucharón	1,88 m <sup>3</sup>	2,46 yd <sup>3</sup>
Radio de plegado del cucharón	1.796 mm	5' 11"

# Especificaciones de la Excavadora Hidráulica 340 UHD

## Capacidades de levantamiento de la pluma de modificación (posición vertical) con contrapeso de 9,0 mt (19.842 lb), sin cucharón y con levantamiento pesado activo

Tren de rodaje de entrevía hidráulica variable



		4.500 mm/15' 0"		6.000 mm/20' 0"		7.500 mm/25' 0"		9.000 mm/30' 0"		10.500 mm/35' 0"		mm pie/pulg		
		kg lb	kg lb	kg lb	kg lb	kg lb	kg lb	kg lb	kg lb	kg lb	kg lb	kg lb	mm pie/pulg	
12.000 mm 40' 0"	kg lb											*11.700 *11.700	4.210	
10.500 mm 35' 0"	kg lb			*11.750 *24.500	*11.750 *24.500							*8.850 *19.900	*8.850 *19.900	6.720 21' 3"
9.000 mm 30' 0"	kg lb			*12.150 *26.800	*12.150 *26.800	*11.250 *23.450	*11.250 *23.450					*7.850 *17.400	*7.850 *17.400	8.230 26' 7"
7.500 mm 25' 0"	kg lb	*11.800 *25.850	*11.800 *25.850	*12.750 *27.950	*12.750 *27.950	*12.200 *26.550	*12.200 *26.550	*9.500 *17.350	*9.500 *17.350			*7.350 *16.250	*7.350 *16.250	9.260 30' 1"
6.000 mm 20' 0"	kg lb	*19.400 *41.300	*19.400 *41.300	*15.150 *32.700	*15.150 *32.700	*12.700 *27.550	*12.700 *27.550	*11.100 *24.200	*10.200 *21.950			*7.150 *15.750	*7.150 *15.750	9.960 32' 6"
4.500 mm 15' 0"	kg lb			*16.500 *35.700	*16.500 *35.700	*13.350 *28.950	13.100 28.300	*11.400 *24.700	10.000 21.500			*7.150 *15.750	*7.150 *15.750	10.390 34' 0"
3.000 mm 10' 0"	kg lb			*17.650 *38.150	17.400 37.500	*13.950 *30.150	12.650 27.250	*11.600 *25.150	9.750 20.950	*8.650 7.750		*7.300 *16.100	*7.300 *16.100	10.600 34' 8"
1.500 mm 5' 0"	kg lb			*17.900 *38.800	16.750 36.150	*14.150 *30.600	12.250 26.400	*11.600 *25.100	9.500 20.500	*9.000 7.700		*7.650 *16.850	7.600 16.750	10.580 34' 8"
0 mm 0' 0"	kg lb			*17.200 *37.300	16.500 35.500	*13.750 *29.800	12.050 25.900	*11.200 *24.150	9.400 20.200			*8.250 *18.100	7.800 17.200	10.350 33' 11"
-1.500 mm -5' 0"	kg lb	*15.000 *34.650	*15.000 *34.650	*15.550 *33.800	*15.550 *33.800	*12.700 *27.400	11.950 25.800	*10.100 *21.650	9.350 20.200			*8.250 *18.100	*8.250 *18.100	9.890 32' 4"
-3.000 mm -10' 0"	kg lb					*10.600 *22.750	*10.600 *22.750					*9.600 *21.700	*9.600 *21.700	8.100 25' 10"



ISO 10567



\* Indica que la carga se limita por la capacidad hidráulica de levantamiento y no por la carga límite de equilibrio. Las cargas anteriores cumplen con la norma ISO 10567:2007 de capacidad de levantamiento de excavadoras hidráulicas. No exceden el 87 % de la capacidad hidráulica de levantamiento ni el 75 % de la capacidad de carga límite de equilibrio. De las capacidades de levantamiento antes indicadas, hay que deducir el peso de todos los accesorios de levantamiento. Las capacidades de levantamiento corresponden a una máquina en una superficie de apoyo firme y uniforme. El uso de un punto de sujeción del accesorio de la herramienta para manipular o levantar objetos puede afectar el rendimiento de levantamiento de la máquina.

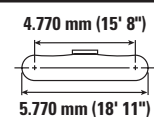
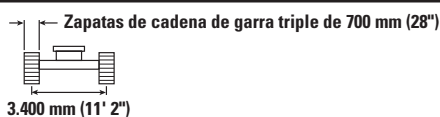
La capacidad de levantamiento permanece en  $\pm 5\%$  en todas las zapatas de cadena disponibles.

Consulte siempre el Manual de Operación y Mantenimiento apropiado para obtener información específica del producto.

# Especificaciones de la Excavadora Hidráulica 340 UHD

## Capacidades de levantamiento de la pluma de modificación (posición vertical) con contrapeso de 9,0 mt (19.842 lb), sin cucharón y con levantamiento pesado activo

Tren de rodaje de entavía hidráulica variable



		4.500 mm/15' 0"		6.000 mm/20' 0"		7.500 mm/25' 0"		9.000 mm/30' 0"		10.500 mm/35' 0"					
														mm pie/pulg	
12.000 mm 40' 0"	kg lb												*11.700	*11.700	4.210
10.500 mm 35' 0"	kg lb			*11.750 *24.500	*11.750 *24.500								*8.850 *19.900	*8.850 *19.900	6.720 21' 3"
9.000 mm 30' 0"	kg lb			*12.150 *26.800	*12.150 *26.800	*11.250 *23.450	*11.250 *23.450						*7.850 *17.400	*7.850 *17.400	8.230 26' 7"
7.500 mm 25' 0"	kg lb	*11.800 *25.850	*11.800 *25.850	*12.750 *27.950	*12.750 *27.950	*12.200 *26.550	*12.200 *26.550	*9.500 *17.350	*9.500 *17.350				*7.350 *16.250	*7.350 *16.250	9.260 30' 1"
6.000 mm 20' 0"	kg lb	*19.400 *41.300	*19.400 *41.300	*15.150 *32.700	*15.150 *32.700	*12.700 *27.550	*12.700 *27.550	*11.100 *24.200	10.300 22.200				*7.150 *15.750	*7.150 *15.750	9.960 32' 6"
4.500 mm 15' 0"	kg lb			*16.500 *35.700	*16.500 *35.700	*13.350 *28.950	13.250 28.550	*11.400 *24.700	10.100 21.750				*7.150 *15.750	*7.150 *15.750	10.390 34' 0"
3.000 mm 10' 0"	kg lb			*17.650 *38.150	17.550 37.900	*13.950 *30.150	12.750 27.500	*11.600 *25.150	9.850 21.200	*8.650	7.850		*7.300 *16.100	*7.300 *16.100	10.600 34' 8"
1.500 mm 5' 0"	kg lb			*17.900 *38.800	16.950 36.500	*14.150 *30.600	12.400 26.700	*11.600 *25.100	9.600 20.700	*9.000	7.750		*7.650 *16.850	*7.650 *16.850	10.580 34' 8"
0 mm 0' 0"	kg lb			*17.200 *37.300	16.650 35.900	*13.750 *29.800	12.150 26.200	*11.200 *24.150	9.500 20.450				*8.250 *18.100	*7.900 *17.350	10.350 33' 11"
-1.500 mm -5' 0"	kg lb	*15.000 *34.650	*15.000 *34.650	*15.550 *33.800	*15.550 *33.800	*12.700 *27.400	12.100 26.050	*10.100 *21.650	9.450 20.400				*8.250 *18.100	*8.250 *18.100	9.890 32' 4"
-3.000 mm -10' 0"	kg lb					*10.600 *22.750	*10.600 *22.750						*9.600 *21.700	*9.600 *21.700	8.100 25' 10"



ISO 10567



\* Indica que la carga se limita por la capacidad hidráulica de levantamiento y no por la carga límite de equilibrio. Las cargas anteriores cumplen con la norma ISO 10567:2007 de capacidad de levantamiento de excavadoras hidráulicas. No exceden el 87 % de la capacidad hidráulica de levantamiento ni el 75 % de la capacidad de carga límite de equilibrio. De las capacidades de levantamiento antes indicadas, hay que deducir el peso de todos los accesorios de levantamiento. Las capacidades de levantamiento corresponden a una máquina en una superficie de apoyo firme y uniforme. El uso de un punto de sujeción del accesorio de la herramienta para manipular o levantar objetos puede afectar el rendimiento de levantamiento de la máquina.

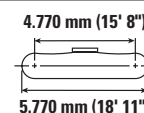
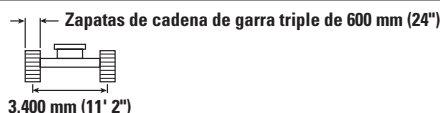
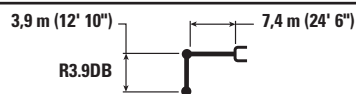
La capacidad de levantamiento permanece en  $\pm 5\%$  en todas las zapatas de cadena disponibles.

Consulte siempre el Manual de Operación y Mantenimiento apropiado para obtener información específica del producto.

# Especificaciones de la Excavadora Hidráulica 340 UHD

## Capacidades de levantamiento de la pluma de modificación (posición vertical) con contrapeso de 9,0 mt (19.842 lb), sin cucharón y con levantamiento pesado activo

Tren de rodaje de entavía hidráulica variable



	4.500 mm/15' 0"		6.000 mm/20' 0"		7.500 mm/25' 0"		9.000 mm/30' 0"		10.500 mm/35' 0"				mm pie/pulg		
12.000 mm 40' 0"	kg												*8.350	*8.350	5.780
	lb												*19.100	*19.100	17' 9"
10.500 mm 35' 0"	kg			*10.000	*10.000	*8.200	*8.200						*6.800	*6.800	7.790
	lb			*22.000	*22.000	*18.200	*18.200						*15.200	*15.200	24' 11"
9.000 mm 30' 0"	kg			*9.500	*9.500	*9.650	*9.650	*6.950	*6.950				*6.100	*6.100	9.120
	lb			*21.050	*21.050	*21.100	*21.100	*15.400	*15.400				*13.550	*13.550	29' 6"
7.500 mm 25' 0"	kg			*9.600	*9.600	*10.100	*10.100	*9.450	*9.450				*5.750	*5.750	10.060
	lb			*21.150	*21.150	*22.150	*22.150	*20.100	*20.100				*12.700	*12.700	32' 9"
6.000 mm 20' 0"	kg	*11.050	*11.050	*11.500	*11.500	*11.400	*11.400	*10.650	*10.350	*7.150	*7.150		*5.600	*5.600	10.710
	lb	*23.600	*23.600	*24.850	*24.850	*24.800	*24.800	*23.050	*22.250	*15.700	*15.700		*12.300	*12.300	35' 0"
4.500 mm 15' 0"	kg	*20.950	*20.950	*15.700	*15.700	*12.800	*12.800	*11.000	10.100	*9.300	7.900		*5.550	*5.550	11.110
	lb	*45.000	*45.000	*33.850	*33.850	*27.750	*27.750	*23.850	21.700	*18.750	17.000		*12.250	*12.250	36' 4"
3.000 mm 10' 0"	kg			*17.050	*17.050	*13.550	12.750	*11.350	9.800	*9.750	7.800		*5.650	*5.650	11.300
	lb			*36.850	*36.850	*29.300	27.500	*24.550	21.050	*21.050	16.700		*12.450	*12.450	37' 0"
1.500 mm 5' 0"	kg			*17.750	16.900	*13.950	12.300	*11.500	9.500	*9.650	7.650		*5.900	*5.900	11.290
	lb			*38.400	36.400	*30.200	26.500	*24.900	20.500	*20.800	16.450		*12.950	*12.950	37' 0"
0 mm 0' 0"	kg	*9.700	*9.700	*17.500	16.450	*13.900	12.000	*11.300	9.300	*9.250	7.550		*6.250	*6.250	11.070
	lb	*22.550	*22.550	*38.000	35.400	*30.050	25.800	*24.450	20.050	*19.750	16.250		*13.800	*13.800	36' 3"
-1.500 mm -5' 0"	kg	*14.100	*14.100	*16.350	16.300	*13.150	11.850	*10.600	9.250	*8.100	7.550		*6.850	*6.850	10.640
	lb	*32.400	*32.400	*35.500	35.100	*28.400	25.500	*22.850	19.900				*15.100	*15.100	34' 10"
-3.000 mm -10' 0"	kg			*14.250	*14.250	*11.600	*11.600	*9.050	*9.050				*7.800	*7.800	9.640
	lb			*30.850	*30.850	*24.900	*24.900	*19.250	*19.250				*17.300	*17.300	31' 5"



ISO 10567



\* Indica que la carga se limita por la capacidad hidráulica de levantamiento y no por la carga límite de equilibrio. Las cargas anteriores cumplen con la norma ISO 10567:2007 de capacidad de levantamiento de excavadoras hidráulicas. No exceden el 87 % de la capacidad hidráulica de levantamiento ni el 75 % de la capacidad de carga límite de equilibrio. De las capacidades de levantamiento antes indicadas, hay que deducir el peso de todos los accesorios de levantamiento. Las capacidades de levantamiento corresponden a una máquina en una superficie de apoyo firme y uniforme. El uso de un punto de sujeción del accesorio de la herramienta para manipular o levantar objetos puede afectar el rendimiento de levantamiento de la máquina.

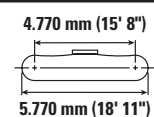
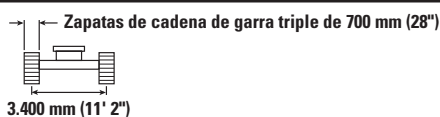
La capacidad de levantamiento permanece en  $\pm 5\%$  en todas las zapatas de cadena disponibles.

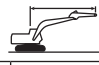

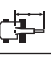

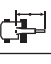

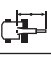

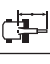

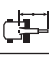

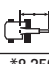
Consulte siempre el Manual de Operación y Mantenimiento apropiado para obtener información específica del producto.

# Especificaciones de la Excavadora Hidráulica 340 UHD

## Capacidades de levantamiento de la pluma de modificación (posición vertical) con contrapeso de 9,0 mt (19.842 lb), sin cucharón y con levantamiento pesado activo

Tren de rodaje de entavía hidráulica variable



		4.500 mm/15' 0"		6.000 mm/20' 0"		7.500 mm/25' 0"		9.000 mm/30' 0"		10.500 mm/35' 0"					
														mm pie/pulg	
12.000 mm 40' 0"	kg lb												*8.350 *19.100	*8.350 *19.100	5.780 17' 9"
10.500 mm 35' 0"	kg lb			*10.000 *22.000	*10.000 *22.000	*8.200 *18.200	*8.200 *18.200						*6.800 *15.200	*6.800 *15.200	7.790 24' 11"
9.000 mm 30' 0"	kg lb			*9.500 *21.050	*9.500 *21.050	*9.650 *21.100	*9.650 *21.100	*6.950 *15.300	*6.950 *15.300				*6.100 *13.550	*6.100 *13.550	9.120 29' 6"
7.500 mm 25' 0"	kg lb			*9.600 *21.150	*9.600 *21.150	*10.100 *22.150	*10.100 *22.150	*9.450 *20.100	*9.450 *20.100				*5.750 *12.700	*5.750 *12.700	10.060 32' 9"
6.000 mm 20' 0"	kg lb	*11.050 *23.600	*11.050 *23.600	*11.500 *24.850	*11.500 *24.850	*11.400 *24.800	*11.400 *24.800	*10.650 *23.050	*10.450 *22.450	*7.150 *15.350	*7.150 *15.350	*5.600 *12.300	*5.600 *12.300	10.710 35' 0"	
4.500 mm 15' 0"	kg lb	*20.950 *45.000	*20.950 *45.000	*15.700 *33.850	*15.700 *33.850	*12.800 *27.750	*12.800 *27.750	*11.000 *23.850	10.200 21.900	*9.300 *18.750	8.000 17.200	*5.550 *12.250	*5.550 *12.250	11.110 36' 4"	
3.000 mm 10' 0"	kg lb			*17.050 *36.850	*17.050 *36.850	*13.550 *29.300	12.900 27.750	*11.350 *24.550	9.900 21.250	*9.750 *21.050	7.850 16.900	*5.650 *12.450	*5.650 *12.450	11.300 37' 0"	
1.500 mm 5' 0"	kg lb			*17.750 *38.400	17.050 36.750	*13.950 *30.200	12.400 26.750	*11.500 *24.900	9.600 20.700	*9.650 *20.800	7.700 16.600	*5.900 *12.950	*5.900 *12.950	11.290 37' 0"	
0 mm 0' 0"	kg lb	*9.700 *22.550	*9.700 *22.550	*17.500 *38.000	16.650 35.800	*13.900 *30.050	12.100 26.100	*11.300 *24.450	9.400 20.300	*9.250 *19.750	7.650 16.450	*6.250 *13.800	*6.250 *13.800	11.070 36' 3"	
-1.500 mm -5' 0"	kg lb	*14.100 *32.400	*14.100 *32.400	*16.350 *35.500	*16.350 *35.500	*13.150 *28.400	11.950 25.800	*10.600 *22.850	9.350 20.100	*8.100 *17.850	7.650 16.450	*6.850 *15.100	*6.850 *15.100	10.640 34' 10"	
-3.000 mm -10' 0"	kg lb			*14.250 *30.850	*14.250 *30.850	*11.600 *24.900	*11.600 *24.900	*9.050 *19.250	*9.050 *19.250			*7.800 *17.300	*7.800 *17.300	9.640 31' 5"	



ISO 10567



\* Indica que la carga se limita por la capacidad hidráulica de levantamiento y no por la carga límite de equilibrio. Las cargas anteriores cumplen con la norma ISO 10567:2007 de capacidad de levantamiento de excavadoras hidráulicas. No exceden el 87 % de la capacidad hidráulica de levantamiento ni el 75 % de la capacidad de carga límite de equilibrio. De las capacidades de levantamiento antes indicadas, hay que deducir el peso de todos los accesorios de levantamiento. Las capacidades de levantamiento corresponden a una máquina en una superficie de apoyo firme y uniforme. El uso de un punto de sujeción del accesorio de la herramienta para manipular o levantar objetos puede afectar el rendimiento de levantamiento de la máquina.

La capacidad de levantamiento permanece en  $\pm 5\%$  en todas las zapatas de cadena disponibles.

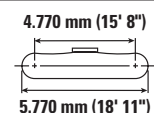
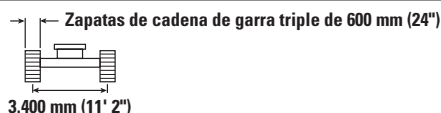
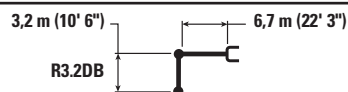
Consulte siempre el Manual de Operación y Mantenimiento apropiado para obtener información específica del producto.



# Especificaciones de la Excavadora Hidráulica 340 UHD

## Capacidades de levantamiento de la pluma de modificación (posición doblada) con contrapeso de 9,0 mt (19.842 lb), sin cucharón y con levantamiento pesado activo

Tren de rodaje de entavía hidráulica variable



		3.000 mm/10' 0"		4.500 mm/15' 0"		6.000 mm/20' 0"		7.500 mm/25' 0"		9.000 mm/30' 0"				mm pie/pulg	
9.000 mm 30' 0"	kg lb												*7.650 *16.950	*7.650 *16.950	6.950 22' 3"
7.500 mm 25' 0"	kg lb							*10.150 *21.500	*10.150 *21.500				*7.200 *15.900	*7.200 *15.900	8.150 26' 5"
6.000 mm 20' 0"	kg lb					*11.650 *25.300	*11.650 *25.300	*10.600 *23.100	*10.600 *23.100				*7.150 *15.700	*7.150 *15.700	8.930 29' 1"
4.500 mm 15' 0"	kg lb			*17.450 *37.450	*17.450 *37.450	*13.500 *29.100	*13.500 *29.100	*11.500 *25.000	*11.500 *25.000	*10.450 *20.950	10.350 *20.950		*7.300 *16.000	*7.300 *16.000	9.420 30' 9"
3.000 mm 10' 0"	kg lb			*21.600 *46.350	*21.600 *46.350	*15.500 *33.400	*15.500 *33.400	*12.600 *27.250	*12.600 *27.250	*11.000 *23.900	10.100 21.750		*7.650 *16.800	*7.650 *16.800	9.640 31' 7"
1.500 mm 5' 0"	kg lb			*18.050 *43.000	*18.050 *43.000	*17.100 *36.950	*17.100 *36.950	*13.550 *29.350	12.800 27.600	*11.500 *24.950	9.850 21.250		*8.300 *18.250	*8.300 *18.250	9.630 31' 6"
0 mm 0' 0"	kg lb			*20.500 *47.450	*20.500 *47.450	*17.950 *38.900	17.150 36.900	*14.150 *30.650	12.500 26.900	*11.750 *25.400	9.700 20.850		*9.350 *20.550	9.150 20.200	9.370 30' 8"
-1.500 mm -5' 0"	kg lb	*14.700 *33.200	*14.700 *33.200	*23.900 *51.850	*23.900 *51.850	*18.000 *38.950	16.900 36.400	*14.200 *30.700	12.300 26.550				*11.100 *24.500	9.850 21.700	8.850 28' 11"
-3.000 mm -10' 0"	kg lb	*22.750 *51.400	*22.750 *51.400	*22.150 *48.000	*22.150 *48.000	*17.000 *36.750	16.950 36.500	*13.300 *28.600	12.350 26.650				*12.100 *26.700	11.300 25.050	8.020 26' 2"
-4.500 mm -15' 0"	kg lb					*14.450 *30.800	*14.450 *30.800						*12.300 *27.300	*12.300 *27.300	6.760 21' 9"



ISO 10567



\* Indica que la carga se limita por la capacidad hidráulica de levantamiento y no por la carga límite de equilibrio. Las cargas anteriores cumplen con la norma ISO 10567:2007 de capacidad de levantamiento de excavadoras hidráulicas. No exceden el 87 % de la capacidad hidráulica de levantamiento ni el 75 % de la capacidad de carga límite de equilibrio. De las capacidades de levantamiento antes indicadas, hay que deducir el peso de todos los accesorios de levantamiento. Las capacidades de levantamiento corresponden a una máquina en una superficie de apoyo firme y uniforme. El uso de un punto de sujeción del accesorio de la herramienta para manipular o levantar objetos puede afectar el rendimiento de levantamiento de la máquina.

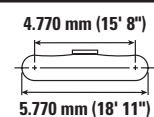
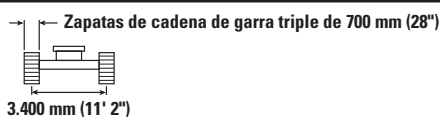
La capacidad de levantamiento permanece en  $\pm 5\%$  en todas las zapatas de cadena disponibles.














Consulte siempre el Manual de Operación y Mantenimiento apropiado para obtener información específica del producto.

# Especificaciones de la Excavadora Hidráulica 340 UHD

## Capacidades de levantamiento de la pluma de modificación (posición doblada) con contrapeso de 9,0 mt (19.842 lb), sin cucharón y con levantamiento pesado activo

Tren de rodaje de entavía hidráulica variable



		3.000 mm/10' 0"		4.500 mm/15' 0"		6.000 mm/20' 0"		7.500 mm/25' 0"		9.000 mm/30' 0"					
														mm pie/pulg	
9.000 mm 30' 0"	kg lb												*7.650 *16.950	*7.650 *16.950	6.950 22' 3"
7.500 mm 25' 0"	kg lb							*10.150 *21.500	*10.150 *21.500				*7.200 *15.900	*7.200 *15.900	8.150 26' 5"
6.000 mm 20' 0"	kg lb					*11.650 *25.300	*11.650 *25.300	*10.600 *23.100	*10.600 *23.100				*7.150 *15.700	*7.150 *15.700	8.930 29' 1"
4.500 mm 15' 0"	kg lb			*17.450 *37.450	*17.450 *37.450	*13.500 *29.100	*13.500 *29.100	*11.500 *25.000	*11.500 *25.000	*10.450 *20.950	*10.450 *20.950		*7.300 *16.000	*7.300 *16.000	9.420 30' 9"
3.000 mm 10' 0"	kg lb			*21.600 *46.350	*21.600 *46.350	*15.500 *33.400	*15.500 *33.400	*12.600 *27.250	*12.600 *27.250	*11.000 *23.900	10.200 22.000		*7.650 *16.800	*7.650 *16.800	9.640 31' 7"
1.500 mm 5' 0"	kg lb			*18.050 *43.000	*18.050 *43.000	*17.100 *36.950	*17.100 *36.950	*13.550 *29.350	12.950 27.850	*11.500 *24.950	9.950 21.450		*8.300 *18.250	*8.300 *18.250	9.630 31' 6"
0 mm 0' 0"	kg lb			*20.500 *47.450	*20.500 *47.450	*17.950 *38.900	17.300 37.250	*14.150 *30.650	12.600 27.150	*11.750 *25.400	9.800 21.100		*9.350 *20.550	9.250 20.400	9.370 30' 8"
-1.500 mm -5' 0"	kg lb	*14.700 *33.200	*14.700 *33.200	*23.900 *51.850	*23.900 *51.850	*18.000 *38.950	17.100 36.800	*14.200 *30.700	12.450 26.800				*11.100 *24.500	9.950 21.950	8.850 28' 11"
-3.000 mm -10' 0"	kg lb	*22.750 *51.400	*22.750 *51.400	*22.150 *48.000	*22.150 *48.000	*17.000 *36.750	*17.000 *36.750	*13.300 *28.600	12.450 26.900				*12.100 *26.700	11.400 25.300	8.020 26' 2"
-4.500 mm -15' 0"	kg lb					*14.450 *30.800	*14.450 *30.800						*12.300 *27.300	*12.300 *27.300	6.760 21' 9"



ISO 10567



\* Indica que la carga se limita por la capacidad hidráulica de levantamiento y no por la carga límite de equilibrio. Las cargas anteriores cumplen con la norma ISO 10567:2007 de capacidad de levantamiento de excavadoras hidráulicas. No exceden el 87 % de la capacidad hidráulica de levantamiento ni el 75 % de la capacidad de carga límite de equilibrio. De las capacidades de levantamiento antes indicadas, hay que deducir el peso de todos los accesorios de levantamiento. Las capacidades de levantamiento corresponden a una máquina en una superficie de apoyo firme y uniforme. El uso de un punto de sujeción del accesorio de la herramienta para manipular o levantar objetos puede afectar el rendimiento de levantamiento de la máquina.

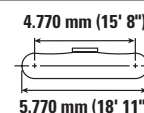
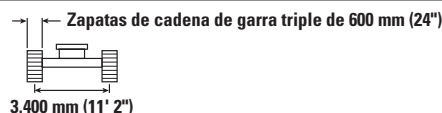
La capacidad de levantamiento permanece en  $\pm 5\%$  en todas las zapatas de cadena disponibles.

Consulte siempre el Manual de Operación y Mantenimiento apropiado para obtener información específica del producto.

# Especificaciones de la Excavadora Hidráulica 340 UHD

## Capacidades de levantamiento de la pluma de modificación (posición doblada) con contrapeso de 9,0 mt (19.842 lb), sin cucharón y con levantamiento pesado activo

Tren de rodaje de entavía hidráulica variable



		3.000 mm/10' 0"		4.500 mm/15' 0"		6.000 mm/20' 0"		7.500 mm/25' 0"		9.000 mm/30' 0"		mm pie/pulg		
9.000 mm 30' 0"	kg lb							*7.450 *14.500	*7.450 *14.500			*5.950 *13.150	*5.950 *13.150	7.880 25' 5"
7.500 mm 25' 0"	kg lb							*9.100 *19.950	*9.100 *19.950			*5.650 *12.450	*5.650 *12.450	8.950 29' 1"
6.000 mm 20' 0"	kg lb							*9.650 *21.100	*9.650 *21.100	*8.600 *17.550	*8.600 *17.550	*5.550 *12.250	*5.550 *12.250	9.670 31' 7"
4.500 mm 15' 0"	kg lb				*12.250 *26.500	*12.250 *26.500	*10.650 *23.150	*10.650 *23.150	*9.750 *21.250	*9.750 *21.250	*5.650 *12.400	*5.650 *12.400	10.120 33' 1"	
3.000 mm 10' 0"	kg lb			*19.550 *42.050	*19.550 *42.050	*14.400 *31.050	*14.400 *31.050	*11.850 *25.650	*11.850 *25.650	*10.400 *22.600	10.200 21.950	*5.900 *12.950	*5.900 *12.950	10.330 33' 10"
1.500 mm 5' 0"	kg lb			*22.800 *49.150	*22.800 *49.150	*16.250 *35.150	*16.250 *35.150	*12.950 *28.050	12.900 27.800	*11.000 *23.950	9.900 21.300	*6.300 *13.850	*6.300 *13.850	10.310 33' 9"
0 mm 0' 0"	kg lb	*8.350 *18.950	*8.350 *18.950	*21.200 *49.100	*21.200 *49.100	*17.500 *37.900	17.200 37.000	*13.800 *29.850	12.500 26.900	*11.500 *24.900	9.650 20.800	*6.950 *15.300	*6.950 *15.300	10.070 33' 0"
-1.500 mm -5' 0"	kg lb	*13.300 *30.000	*13.300 *30.000	*24.250 *52.550	*24.250 *52.550	*17.950 *38.850	16.850 36.250	*14.100 *30.550	12.250 26.350	*11.550 *25.000	9.500 20.500	*8.000 *17.700	*8.000 *17.700	9.590 31' 5"
-3.000 mm -10' 0"	kg lb	*19.250 *43.400	*19.250 *43.400	*23.150 *50.100	*23.150 *50.100	*17.450 *37.750	16.750 36.100	*13.750 *29.650	12.200 26.250			*9.850 *21.900	9.800 21.650	8.840 28' 10"
-4.500 mm -15' 0"	kg lb			*20.650 *44.500	*20.650 *44.500	*15.800 *33.900	*15.800 *33.900	*12.050 *25.450	*12.050 *25.450			*11.500 *25.300	*11.500 *25.300	7.710 25' 0"



ISO 10567



\* Indica que la carga se limita por la capacidad hidráulica de levantamiento y no por la carga límite de equilibrio. Las cargas anteriores cumplen con la norma ISO 10567:2007 de capacidad de levantamiento de excavadoras hidráulicas. No exceden el 87 % de la capacidad hidráulica de levantamiento ni el 75 % de la capacidad de carga límite de equilibrio. De las capacidades de levantamiento antes indicadas, hay que deducir el peso de todos los accesorios de levantamiento. Las capacidades de levantamiento corresponden a una máquina en una superficie de apoyo firme y uniforme. El uso de un punto de sujeción del accesorio de la herramienta para manipular o levantar objetos puede afectar el rendimiento de levantamiento de la máquina.

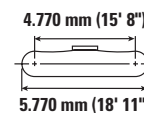
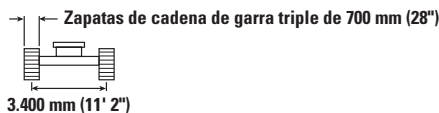
La capacidad de levantamiento permanece en  $\pm 5\%$  en todas las zapatas de cadena disponibles.

Consulte siempre el Manual de Operación y Mantenimiento apropiado para obtener información específica del producto.

# Especificaciones de la Excavadora Hidráulica 340 UHD

## Capacidades de levantamiento de la pluma de modificación (posición doblada) con contrapeso de 9,0 mt (19.842 lb), sin cucharón y con levantamiento pesado activo

Tren de rodaje de entavía hidráulica variable



		3.000 mm/10' 0"		4.500 mm/15' 0"		6.000 mm/20' 0"		7.500 mm/25' 0"		9.000 mm/30' 0"		mm pie/pulg		
9.000 mm 30' 0"	kg lb							*7.450 *14.500	*7.450 *14.500			*5.950 *13.150	*5.950 *13.150	7.880 25' 5"
7.500 mm 25' 0"	kg lb							*9.100 *19.950	*9.100 *19.950			*5.650 *12.450	*5.650 *12.450	8.950 29' 1"
6.000 mm 20' 0"	kg lb							*9.650 *21.100	*9.650 *21.100	*8.600 *17.550	*8.600 *17.550	*5.550 *12.250	*5.550 *12.250	9.670 31' 7"
4.500 mm 15' 0"	kg lb					*12.250 *26.500	*12.250 *26.500	*10.650 *23.150	*10.650 *23.150	*9.750 *21.250	*9.750 *21.250	*5.650 *12.400	*5.650 *12.400	10.120 33' 1"
3.000 mm 10' 0"	kg lb			*19.550 *42.050	*19.550 *42.050	*14.400 *31.050	*14.400 *31.050	*11.850 *25.650	*11.850 *25.650	*10.400 *22.600	*10.400 *22.600	*5.900 *12.950	*5.900 *12.950	10.330 33' 10"
1.500 mm 5' 0"	kg lb			*22.800 *49.150	*22.800 *49.150	*16.250 *35.150	*16.250 *35.150	*12.950 *28.050	*12.950 *28.050	*11.000 *23.950	10.000 21.550	*6.300 *13.850	*6.300 *13.850	10.310 33' 9"
0 mm 0' 0"	kg lb	*8.350 *18.950	*8.350 *18.950	*21.200 *49.100	*21.200 *49.100	*17.500 *37.900	17.350 37.400	*13.800 *29.850	12.600 27.200	*11.500 *24.900	9.750 21.000	*6.950 *15.300	*6.950 *15.300	10.070 33' 0"
-1.500 mm -5' 0"	kg lb	*13.300 *30.000	*13.300 *30.000	*24.250 *52.550	*24.250 *52.550	*17.950 *38.850	17.050 36.650	*14.100 *30.550	12.350 26.650	*11.550 *25.000	9.600 20.750	*8.000 *17.700	*8.000 *17.700	9.590 31' 5"
-3.000 mm -10' 0"	kg lb	*19.250 *43.400	*19.250 *43.400	*23.150 *50.100	*23.150 *50.100	*17.450 *37.750	16.950 36.450	*13.750 *29.650	12.300 26.500			*9.850 *21.900	*9.850 *21.850	8.840 28' 10"
-4.500 mm -15' 0"	kg lb			*20.650 *44.500	*20.650 *44.500	*15.800 *33.900	*15.800 *33.900	*12.050 *25.450	*12.050 *25.450			*11.500 *25.300	*11.500 *25.300	7.710 25' 0"



ISO 10567



\* Indica que la carga se limita por la capacidad hidráulica de levantamiento y no por la carga límite de equilibrio. Las cargas anteriores cumplen con la norma ISO 10567:2007 de capacidad de levantamiento de excavadoras hidráulicas. No exceden el 87 % de la capacidad hidráulica de levantamiento ni el 75 % de la capacidad de carga límite de equilibrio. De las capacidades de levantamiento antes indicadas, hay que deducir el peso de todos los accesorios de levantamiento. Las capacidades de levantamiento corresponden a una máquina en una superficie de apoyo firme y uniforme. El uso de un punto de sujeción del accesorio de la herramienta para manipular o levantar objetos puede afectar el rendimiento de levantamiento de la máquina.

La capacidad de levantamiento permanece en  $\pm 5\%$  en todas las zapatas de cadena disponibles.

Consulte siempre el Manual de Operación y Mantenimiento apropiado para obtener información específica del producto.

# Especificaciones de la Excavadora Hidráulica 340 UHD

## Capacidades de levantamiento de la pluma de modificación de dos piezas con contrapeso de 9,0 mt (19.842 lb), sin cucharón y con levantamiento pesado activo

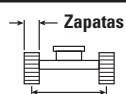
Tren de rodaje de entrevía hidráulica variable

3,2 m (10' 6")

R3.2DB



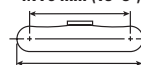
Pluma corta de 5,7 m (18' 7") y pluma delantera de 3,8 m (12' 6")



3.400 mm (11' 2")

Zapatas de cadena de garra triple de 600 mm (24")

4.770 mm (15' 8")



5.770 mm (18' 11")

		3.000 mm/10' 0"		4.500 mm/15' 0"		6.000 mm/20' 0"		7.500 mm/25' 0"		9.000 mm/30' 0"		10.500 mm/35' 0"		12.000 mm (40' 0")				mm pie/pulg		
12.000 mm 40' 0"	kg lb																	*8.100 *18.100	*8.100 *18.100	7.370 23' 3"
10.500 mm 35' 0"	kg lb							*8.050 *17.150	*8.050 *17.150	*7.500 *16.850	*7.500 *16.850							*7.450 *16.500	*7.450 *16.500	9.030 29' 1"
9.000 mm 30' 0"	kg lb							*7.850 *16.850	*7.850 *16.850	*6.700 *15.150	*6.700 *15.150							*7.100 *15.700	*7.100 *15.700	10.200 33' 1"
7.500 mm 25' 0"	kg lb			*15.150 *32.950	*15.150 *32.950	*10.800 *23.350	*10.800 *23.350	*7.300 *15.700	*7.300 *15.700	*5.850 *13.250	*5.850 *13.250	*6.750 *14.950	*6.750 *14.950					*6.700 *14.800	*6.700 *14.800	11.050 36' 0"
6.000 mm 20' 0"	kg lb			*14.650 *31.900	*14.650 *31.900	*9.500 *20.550	*9.500 *20.550	*6.500 *14.050	*6.500 *14.050	*5.750 *12.500	*5.750 *12.500	*6.400 *14.300	*6.400 *14.300					*6.500 *14.350	*6.500 *14.350	11.640 38' 0"
4.500 mm 15' 0"	kg lb			*14.900 *30.150	*14.900 *30.150	*10.600 *22.350	*10.600 *22.350	*7.700 *16.500	*7.700 *16.500	*6.400 *13.750	*6.400 *13.750	*6.400 *14.300	*6.400 *14.300	*6.500 5.850				*6.500 *14.300	5.850 12.900	12.010 39' 4"
3.000 mm 10' 0"	kg lb					*9.650 *21.500	*9.650 *21.500	*9.700 *20.600	*9.700 *20.600	*7.350 *15.800	*7.350 *15.800	*6.750 *15.000	*6.750 *15.000	*6.700 5.700				*6.600 *14.500	5.550 12.250	12.190 39' 11"
1.500 mm 5' 0"	kg lb					*8.650 *19.250	*8.650 *19.250	*11.450 *24.750	10.650 22.950	*8.650 *18.500	8.350 18.050	*7.550 *16.550	6.800 14.600	*7.000 5.550				*6.850 *15.050	5.450 12.000	12.170 39' 11"
0 mm 0' 0"	kg lb			*11.350 *23.750	*11.350 *23.750	*8.550 *18.700	*8.550 *18.700	*12.000 *26.000	10.350 22.300	*9.900 *21.500	8.100 17.500	*8.350 *18.050	6.600 14.200					*7.050 *15.550	5.500 12.100	11.970 39' 3"
-1.500 mm -5' 0"	kg lb			*10.100 *22.050	*10.100 *22.050	*13.200 *28.850	*13.200 *28.850	*11.400 *24.800	10.250 22.100	*9.550 *20.700	8.000 17.250	*8.050 *17.300	6.500 14.000					*6.950 *15.300	5.750 12.600	11.570 37' 11"
-3.000 mm -10' 0"	kg lb	*19.250 *42.450	*19.250 *42.450	*15.550 *33.500	*15.550 *33.500	*12.000 *26.150	*12.000 *26.150	*10.500 *22.750	10.300 22.250	*8.850 *19.100	8.000 17.250	*7.300 *15.550	6.550 14.100					*6.750 *14.850	6.200 13.700	10.960 35' 10"
-4.500 mm -15' 0"	kg lb	*54.300	*54.300	*15.700 *33.900	*15.700 *33.900	*11.200 *24.150	*11.200 *24.150	*9.100 *19.600	*9.100 *19.600	*7.600 *16.250	*7.600 *16.250							*6.350 *13.850	*6.350 *13.850	10.070 32' 10"
-6.000 mm -20' 0"	kg lb			*16.100	*16.100	*11.550	*11.550											*9.100	*9.100	7.400
						<b>*25.000</b>	<b>*25.000</b>											<b>*21.300</b>	<b>*21.300</b>	<b>23' 0"</b>



ISO 10567



\* Indica que la carga se limita por la capacidad hidráulica de levantamiento y no por la carga límite de equilibrio. Las cargas anteriores cumplen con la norma ISO 10567:2007 de capacidad de levantamiento de excavadoras hidráulicas. No exceden el 87 % de la capacidad hidráulica de levantamiento ni el 75 % de la capacidad de carga límite de equilibrio. De las capacidades de levantamiento antes indicadas, hay que deducir el peso de todos los accesorios de levantamiento. Las capacidades de levantamiento corresponden a una máquina en una superficie de apoyo firme y uniforme. El uso de un punto de sujeción del accesorio de la herramienta para manipular o levantar objetos puede afectar el rendimiento de levantamiento de la máquina.

La capacidad de levantamiento permanece en  $\pm 5\%$  en todas las zapatas de cadena disponibles.

Consulte siempre el Manual de Operación y Mantenimiento apropiado para obtener información específica del producto.

El cilindro VA es flexible.

# Especificaciones de la Excavadora Hidráulica 340 UHD

## Capacidades de levantamiento de la pluma de modificación de dos piezas con contrapeso de 9,0 mt (19.842 lb), sin cucharón y con levantamiento pesado activo

Tren de rodaje de entavía hidráulica variable

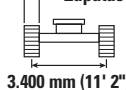
3,2 m (10' 6")

R3.2DB



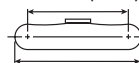
Pluma corta de 5,7 m (18' 7") y pluma delantera de 3,8 m (12' 6")

Zapatas de cadena de garra doble de 700 mm (24")



3.400 mm (11' 2")

4.770 mm (15' 8")



5.770 mm (18' 11")

		3.000 mm/10' 0"		4.500 mm/15' 0"		6.000 mm/20' 0"		7.500 mm/25' 0"		9.000 mm/30' 0"		10.500 mm/35' 0"		12.000 mm (40' 0")				mm pie/pulg		
12.000 mm 40' 0"	kg lb																	*8.100 *18.100	*8.100 *18.100	7.370 23' 3"
10.500 mm 35' 0"	kg lb							*8.050 *17.150	*8.050 *17.150	*7.500 *16.850	*7.500 *16.850							*7.450 *16.500	*7.450 *16.500	9.030 29' 1"
9.000 mm 30' 0"	kg lb							*7.850 *16.850	*7.850 *16.850	*6.700 *15.150	*6.700 *15.150							*7.100 *15.700	*7.100 *15.700	10.200 33' 1"
7.500 mm 25' 0"	kg lb			*15.150 *32.950	*15.150 *32.950	*10.800 *23.350	*10.800 *23.350	*7.300 *15.700	*7.300 *15.700	*5.850 *13.250	*5.850 *13.250	*6.750 *14.950	*6.750 *14.950					*6.700 *14.800	*6.700 *14.800	11.050 36' 0"
6.000 mm 20' 0"	kg lb			*14.650 *31.900	*14.650 *31.900	*9.500 *20.550	*9.500 *20.550	*6.500 *14.050	*6.500 *14.050	*5.750 *12.500	*5.750 *12.500	*6.400 *14.300	*6.400 *14.300					*6.500 *14.350	*6.400 *14.200	11.640 38' 0"
4.500 mm 15' 0"	kg lb			*14.900 *30.150	*14.900 *30.150	*10.600 *22.350	*10.600 *22.350	*7.700 *16.500	*7.700 *16.500	*6.400 *13.750	*6.400 *13.750	*6.400 *14.300	*6.400 *14.300	*6.500	5.950			*6.500 *14.300	*5.950 *13.100	12.010 39' 4"
3.000 mm 10' 0"	kg lb					*9.650 *21.500	*9.650 *21.500	*9.700 *20.600	*9.700 *20.600	*7.350 *15.800	*7.350 *15.800	*6.750 *15.000	*6.750 *15.000	*6.700	5.800			*6.600 *14.500	*5.650 *12.400	12.190 39' 11"
1.500 mm 5' 0"	kg lb					*8.650 *19.250	*8.650 *19.250	*11.450 *24.750	10.750 23.200	*8.650 *18.500	8.450 18.250	*7.550 *16.550	6.850 14.750	*7.000	5.650			*6.850 *15.050	5.500 12.150	12.170 39' 11"
0 mm 0' 0"	kg lb			*11.350 *23.750	*11.350 *23.750	*8.550 *18.700	*8.550 *18.700	*12.000 *26.000	10.500 22.600	*9.900 *21.500	8.200 17.700	*8.350 *18.050	6.700 14.400					*7.050 *15.550	5.550 12.250	11.970 39' 3"
-1.500 mm -5' 0"	kg lb			*10.100 *22.050	*10.100 *22.050	*13.200 *28.850	*13.200 *28.850	*11.400 *24.800	10.400 22.400	*9.550 *20.700	8.100 17.450	*8.050 *17.300	6.600 14.200					*6.950 *15.300	5.800 12.800	11.570 37' 11"
-3.000 mm -10' 0"	kg lb	*19.250 *42.450	*19.250 *42.450	*15.550 *33.500	*15.550 *33.500	*12.000 *26.150	*12.000 *26.150	*10.500 *22.750	10.450 22.500	*8.850 *19.100	8.100 17.500	*7.300 *15.550	6.600 14.300					*6.750 *14.850	6.300 13.900	10.960 35' 10"
-4.500 mm -15' 0"	kg lb		*54.300	*15.700 *33.900	*15.700 *33.900	*11.200 *24.150	*11.200 *24.150	*9.100 *19.600	*9.100 *19.600	*7.600 *16.250	*7.600 *16.250							*6.350 *13.850	*6.350 *13.850	10.070 32' 10"
-6.000 mm -20' 0"	kg lb			*16.100	*16.100	*11.550	*11.550											*9.100 *21.300	*9.100 *21.300	7.400 23' 0"



ISO 10567



\* Indica que la carga se limita por la capacidad hidráulica de levantamiento y no por la carga límite de equilibrio. Las cargas anteriores cumplen con la norma ISO 10567:2007 de capacidad de levantamiento de excavadoras hidráulicas. No exceden el 87 % de la capacidad hidráulica de levantamiento ni el 75 % de la capacidad de carga límite de equilibrio. De las capacidades de levantamiento antes indicadas, hay que deducir el peso de todos los accesorios de levantamiento. Las capacidades de levantamiento corresponden a una máquina en una superficie de apoyo firme y uniforme. El uso de un punto de sujeción del accesorio de la herramienta para manipular o levantar objetos puede afectar el rendimiento de levantamiento de la máquina.

La capacidad de levantamiento permanece en  $\pm 5\%$  en todas las zapatas de cadena disponibles.

Consulte siempre el Manual de Operación y Mantenimiento apropiado para obtener información específica del producto.

El cilindro VA es flexible.

# Especificaciones de la Excavadora Hidráulica 340 UHD

## Especificaciones y compatibilidad del cucharón: África, Oriente Medio y Eurasia

	Varillaje	Tren de rodaje de entavía hidráulica variable												
		Contrapeso de 9,0 mt toneladas métricas (19.842 lb)												
		Ancho		Capacidad		Peso		Llenado	Modificación: recta		Modificación: doblada		Modificación de dos piezas	
		mm	pulg	m <sup>3</sup>	yd <sup>3</sup>	kg	lb		%	R3.2 (10' 6")	R3.9 (12' 10")	R3.2 (10' 6")		R3.9 (12' 10")
<b>Con pasador (sin acoplador rápido)</b>														
Servicio general	DB	1.350	53	1,64	2,14	1.181	2.604	100	●	●	●	●	●	
	DB	1.500	60	1,88	2,44	1.286	2.834	100	●	●	●	●	●	
	DB	1.650	65	2,12	2,77	1.361	3.000	100	●	●	●	●	⊙	
	DB	1.800	71	2,36	3,09	1.465	3.231	100	●	⊙	●	●	⊖	
Servicio pesado	DB	1.350	54	1,64	2,14	1.450	3.196	100	●	●	●	●	●	
	DB	1.500	60	1,88	2,46	1.545	3.408	100	●	●	●	●	●	
	DB	1.650	66	2,12	2,77	1.677	3.697	100	●	●	●	●	⊙	
	DB	1.800	72	2,36	3,08	1.774	3.911	100	●	⊙	●	●	⊖	
Servicio intensivo	DB	1.650	66	2,15	2,81	1.802	3.972	90	●	●	●	●	⊙	
Carga máxima con pasador (carga útil + cucharón)								kg	7.996	6.058	9.272	6.623	5.437	
								lb	17.628	13.356	20.441	14.601	11.987	
<b>Con acoplador con sujetapasador Cat</b>														
Servicio general	DB	1.350	53	1,64	2,14	1.181	2.604	100	●	●	●	●	●	
	DB	1.500	60	1,88	2,44	1.286	2.834	100	●	●	●	●	⊙	
	DB	1.650	65	2,12	2,77	1.361	3.000	100	●	⊙	●	●	⊖	
	DB	1.800	71	2,36	3,09	1.465	3.231	100	●	⊖	●	⊙	○	
Servicio pesado	DB	1.350	54	1,64	2,14	1.450	3.196	100	●	●	●	●	●	
	DB	1.500	60	1,88	2,46	1.545	3.408	100	●	●	●	●	⊖	
	DB	1.650	66	2,12	2,77	1.677	3.697	100	●	⊙	●	●	⊖	
	DB	1.800	72	2,36	3,08	1.774	3.911	100	●	⊖	●	⊙	○	
Servicio intensivo	DB	1.650	66	2,15	2,81	1.802	3.972	90	●	⊙	●	●	⊖	
Carga máxima con acoplador (carga útil + cucharón)								kg	7.298	5.360	8.574	5.925	4.739	
								lb	16.090	11.817	18.903	13.063	10.448	

Las cargas anteriores cumplen la norma EN474-5:2006+A3:2013 para excavadoras hidráulicas. No exceden el 87 % de la capacidad hidráulica de levantamiento ni el 75 % de la carga de equilibrio con el varillaje delantero completamente extendido en la línea a nivel del suelo con el cucharón plegado.

La capacidad se basa en la norma ISO 7451.

### Densidad máxima de material:

- 2.100 kg/m<sup>3</sup> (3.500 lb/yd<sup>3</sup>)
- ⊙ 1.800 kg/m<sup>3</sup> (3.000 lb/yd<sup>3</sup>)
- ⊖ 1.500 kg/m<sup>3</sup> (2.500 lb/yd<sup>3</sup>)
- 1.200 kg/m<sup>3</sup> (2.000 lb/yd<sup>3</sup>)

Caterpillar recomienda el uso de herramientas apropiadas para aumentar al máximo el valor que los clientes reciben de nuestros productos. El uso de herramientas, incluidos los cucharones, que no respete las recomendaciones o especificaciones de Caterpillar en cuanto a peso, dimensiones, flujos, presiones, etc., puede derivar en un rendimiento inferior al nivel óptimo, que incluye, pero no se limita a, la disminución de la producción, estabilidad, fiabilidad y durabilidad de los componentes. El uso inadecuado de una herramienta que resulte en el barrido, el palanqueo, la torsión o el agarre de cargas pesadas acortará la vida útil de la pluma y del brazo.



# Especificaciones de la Excavadora Hidráulica 340 UHD

## Especificaciones y compatibilidad del cucharón: Sudeste Asiático

	Varillaje	Ancho		Capacidad		Peso		Llenado	Tren de rodaje de entavía hidráulica variable Contrapeso de 9,0 mt toneladas métricas (19.842 lb)					
		mm	pulg	m³	yd³	kg	lb		Modificación: recta		Modificación: doblada		Modifi- cación de dos piezas	
									R3.2 (10' 6")	R3.9 (12' 10")	R3.2 (10' 6")	R3.9 (12' 10")		
<b>Con pasador (sin acoplador rápido)</b>														
Servicio general	DB	1.350	53	1,64	2,14	1.181	2.604	100	●	●	●	●	●	
	DB	1.500	60	1,87	2,44	1.321	2.911	100	●	●	●	●	●	
Servicio pesado	DB	1.500	60	1,88	2,46	1.630	3.593	100	●	●	●	●	●	
	DB	1.650	66	2,12	2,77	1.762	3.884	100	●	●	●	●	⊙	
	DB	1.400	55	1,64	2,14	1.510	3.329	100	●	●	●	●	●	
	DB	1.500	61	1,88	2,46	1.620	3.571	100	●	●	●	●	●	
	DB	1.650	67	2,12	2,77	1.718	3.787	100	●	●	●	●	⊙	
	DB	1.650	67	2,12	2,77	1.718	3.787	100	●	●	●	●	⊙	
Servicio intensivo	DB	1.200	48	1,40	1,83	1.478	3.258	90	●	●	●	●	●	
	DB	1.350	54	1,64	2,14	1.581	3.485	90	●	●	●	●	●	
Pala para servicio intensivo	DB	1.550	61	1,90	2,48	1.864	4.109	90	●	●	●	●	●	
Servicio intensivo	DB	1.400	56	1,64	2,14	1.720	3.791	90	●	●	●	●	●	
	DB	1.700	67	2,12	2,77	2.004	4.417	90	●	●	●	●	⊙	
Carga máxima con pasador (carga útil + cucharón)								kg	7.996	6.058	9.272	6.623	5.437	
								lb	17.628	13.356	20.441	14.601	11.987	
<b>Con acoplador con sujetapasador Cat</b>														
Servicio general	DB	1.350	53	1,64	2,14	1.181	2.604	100	●	●	●	●	●	
	DB	1.500	60	1,87	2,44	1.321	2.911	100	●	●	●	●	⊙	
Servicio pesado	DB	1.500	60	1,88	2,46	1.630	3.593	100	●	⊙	●	●	⊖	
	DB	1.650	66	2,12	2,77	1.762	3.884	100	●	⊖	●	⊙	○	
	DB	1.400	55	1,64	2,14	1.510	3.329	100	●	●	●	●	⊙	
	DB	1.500	61	1,88	2,46	1.620	3.571	100	●	⊙	●	●	⊖	
	DB	1.650	67	2,12	2,77	1.718	3.787	100	●	⊙	●	⊙	○	
	DB	1.650	67	2,12	2,77	1.718	3.787	100	●	⊙	●	⊙	○	
Servicio intensivo	DB	1.200	48	1,40	1,83	1.478	3.258	90	●	●	●	●	●	
	DB	1.350	54	1,64	2,14	1.581	3.485	90	●	●	●	●	●	
Pala para servicio intensivo	DB	1.550	61	1,90	2,48	1.864	4.109	90	●	●	●	●	⊖	
Servicio intensivo	DB	1.400	56	1,64	2,14	1.720	3.791	90	●	●	●	●	●	
	DB	1.700	67	2,12	2,77	2.004	4.417	90	●	⊙	●	●	⊖	
Carga máxima con acoplador (carga útil + cucharón)								kg	7.298	5.360	8.574	5.925	4.739	
								lb	16.090	11.817	18.903	13.063	10.448	

Las cargas anteriores cumplen la norma EN474-5:2006+A3:2013 para excavadoras hidráulicas. No exceden el 87 % de la capacidad hidráulica de levantamiento ni el 75 % de la carga de equilibrio con el varillaje delantero completamente extendido en la línea a nivel del suelo con el cucharón plegado.

La capacidad se basa en la norma ISO 7451.

### Densidad máxima de material:

- 2.100 kg/m³ (3.500 lb/yd³)
- ⊙ 1.800 kg/m³ (3.000 lb/yd³)
- ⊖ 1.500 kg/m³ (2.500 lb/yd³)
- 1.200 kg/m³ (2.000 lb/yd³)

Caterpillar recomienda el uso de herramientas apropiadas para aumentar al máximo el valor que los clientes reciben de nuestros productos. El uso de herramientas, incluidos los cucharones, que no respete las recomendaciones o especificaciones de Caterpillar en cuanto a peso, dimensiones, flujos, presiones, etc., puede derivar en un rendimiento inferior al nivel óptimo, que incluye, pero no se limita a, la disminución de la producción, estabilidad, fiabilidad y durabilidad de los componentes. El uso inadecuado de una herramienta que resulte en el barrido, el palanqueo, la torsión o el agarre de cargas pesadas acortará la vida útil de la pluma y del brazo.

# Especificaciones de la Excavadora Hidráulica 340 UHD

## Guía de opciones de accesorios: África, Oriente Medio y Eurasia

No todos los accesorios están disponibles en todas las regiones. Consulte a su distribuidor Cat para conocer las configuraciones disponibles en la región.

Compatibilidad

Sin equivalencia

### ACCESORIOS CON PASADOR

Tren de rodaje		Entrevía hidráulica variable						
Contrapeso		9,0 toneladas métricas (19.842 lb)						
Tipo de pluma	Longitud del brazo	Modificación (doblada)		Modificación (recta)		UHD de 22 m (72' 2")	UHD de 25 m (82' 0")	Pluma de dos piezas
		3,2 m (10' 6")	3,9 m (12' 10")	3,2 m (10' 6")	3,9 m (12' 10")	7,1 m (23' 4")	7,1 m (23' 4")	3,2 m (10' 6")
Martillos hidráulicos	H140 GC	✓	✓	✓	✓			✓
	H140 GC S	✓	✓	✓	✓			✓
	H140 S	✓	✓	✓	✓			✓
	H160 GC	✓	✓	✓	✓			✓
	H160 GC S	✓	✓	✓	✓			✓
	H160 S	✓	✓	✓	✓			✓
	H180 GC	✓		✓				✓
	H180 GC S	✓	✓	✓	✓			✓
	H180 S	✓	✓	✓	✓			✓
Procesadores múltiples	Mandíbula cortadora de hormigón para MP318					✓	✓	
	Mandíbula de demolición para MP318					✓	✓	
	MP318 con mandíbula pulverizadora					✓	✓	
	Mandíbula de cizalla para MP318					✓	✓	
	Mandíbula universal para MP318					✓	✓	
	Mandíbula cortadora de hormigón para MP324					✓	✓	
	Mandíbula de demolición para MP324					✓	✓	
	MP324 con mandíbula pulverizadora					✓	✓	
	Mandíbula de cizalla para MP324					✓	✓	
	Mandíbula de cizalla de tanque para MP324					✓	✓	
	Mandíbula universal para MP324					✓	✓	
	Mandíbula cortadora de hormigón para MP332	✓	✓	✓	✓	✓		✓
	Mandíbula de demolición para MP332	✓	✓	✓	✓	✓		✓
	Mandíbula pulverizadora para MP332	✓	✓	✓	✓	✓		✓
	Mandíbula de cizalla para MP332	✓	✓	✓	✓	✓		✓
	Mandíbula de cizalla de tanque para MP332	✓	✓	✓	✓	✓		✓
	Mandíbula universal para MP332	✓	✓	✓	✓	✓		✓
	Mandíbula cortadora de hormigón con parte superior plana para MP332	✓	✓	✓	✓			✓
	Mandíbula de demolición con parte superior plana para MP332	✓	✓	✓	✓			✓
	Mandíbula pulverizadora con parte superior plana para MP332	✓	✓	✓	✓			✓
	Mandíbula de cizalla con parte superior plana para MP332	✓	✓	✓	✓			✓
	Mandíbula de cizalla de tanque con parte superior plana para MP332	✓	✓	✓	✓			✓
	Mandíbula universal con parte superior plana para MP332	✓	✓	✓	✓			✓
	Mandíbula cortadora de hormigón para MP345	✓		✓				
	Mandíbula de demolición para MP345	✓		✓				
	Mandíbula pulverizadora para MP345	✓		✓				
	Mandíbula de cizalla para MP345	✓		✓				
	Mandíbula cortadora de hormigón con parte superior plana para MP345	✓		✓				
	Mandíbula de demolición con parte superior plana para MP345	✓		✓				
	Mandíbula pulverizadora con parte superior plana para MP345	✓						
Mandíbula de cizalla con parte superior plana para MP345	✓		✓					

(continúa en la siguiente página)

# Especificaciones de la Excavadora Hidráulica 340 UHD

## Guía de ofertas de accesorios: África, Medio Oriente y Eurasia (continuación)

No todos los accesorios están disponibles en todas las regiones. Consulte a su distribuidor Cat para conocer las configuraciones disponibles en la región.

Compatibilidad

Sin equivalencia

1.800 kg/m<sup>3</sup> (3.000 lb/yd<sup>3</sup>)

1.200 kg/m<sup>3</sup> (2.000 lb/yd<sup>3</sup>)

### ACCESORIOS CON PASADOR (continuación)

Tren de rodaje		Entrevía hidráulica variable						
Contrapeso		9,0 toneladas métricas (19.842 lb)						
Tipo de pluma		Modificación (doblada)		Modificación (recta)		UHD de 22 m (72' 2")	UHD de 25 m (82' 0")	Pluma de dos piezas
		3,2 m (10' 6")	3,9 m (12' 10")	3,2 m (10' 6")	3,9 m (12' 10")	7,1 m (23' 4")	7,1 m (23' 4")	3,2 m (10' 6")
Garras de demolición y selección	G324					✓	✓	
	G332	✓	✓	✓	✓	✓	✓	✓
	G345	✓	✓	✓	✓			✓
	G345 con superficie plana	✓	✓	✓	✓			✓
Cizallas móviles para chatarra y demolición	S3025 con superficie plana	✓	✓	✓	✓	✓	✓	✓
	S3035 con superficie plana					✓	✓	
Pulverizadores	Pulverizador Secundario P232	✓	✓	✓	✓			✓
	Pulverizador Principal P318					✓	✓	
	Pulverizador Principal P324					✓	✓	
	Pulverizador Principal P332	✓	✓	✓	✓	✓		✓
	Pulverizadora Principal P332 con parte superior plana	✓	✓	✓	✓			✓
Cortadores giratorios	RC30	✓	✓	✓	✓			
Compactadores (de placas vibratorias)	CVP110	✓	✓	✓	✓			✓
Garfios Orange Peel	GSH440-950	●	●	●	●			
	GSH440-1150	●	●	●	●			
	GSH440-1550	●	●	●	●			
	GSH455-1000	●	●	●	●			
	GSH455-1500	●	●	●	○			
	GSH455-2000	●	○	●	○			
	GSH555-1000	●	●	●	●			
	GSH555-1500	●	○	●	○			
	GSM-50-1000	●	●	●	●			
	GSM-50-1250	●	○	●	○			
	GSM-50-1500	●	○	●	○			
	GSM-50-2000	●		○				
	Garfios almeja	CTV20-1300	●	●	●	●		
CTV20-1500		●	●	●	●			
CTV20-1700		●	●	●	●			
CTV20-1900		●	●	●	○			
CTV20-2300		○	○	○	○			
CTV20-2700		○	○	○				
CTV30-1700		●	○	●	○			
CTV30-1900		●	○	●	○			
CTV30-2300		●	○	●				
CTV30-2700		○		○				
CTV30-2900		○		○				
CTV30-3100		○		○				

(continúa en la siguiente página)

# Especificaciones de la Excavadora Hidráulica 340 UHD

## Guía de ofertas de accesorios: África, Medio Oriente y Eurasia (continuación)

No todos los accesorios están disponibles en todas las regiones. Consulte a su distribuidor Cat para conocer las configuraciones disponibles en la región.

Compatibilidad

Sin equivalencia

† Uso permitido en la máquina de menos de un 50 %

### ACCESORIOS DE ACOPLADOR CON SUJETAPASADOR CAT

Tren de rodaje		Entrevía hidráulica variable				
Contrapeso		9,0 toneladas métricas (19.842 lb)				
Tipo de pluma		Modificación (doblada)		Modificación (recta)		Pluma de dos piezas
Longitud del brazo		3,2 m (10' 6")	3,9 m (12' 10")	3,2 m (10' 6")	3,9 m (12' 10")	3,2 m (10' 6")
Martillos hidráulicos	H140 GC	✓	✓	✓	✓	✓
	H140 GC S	✓	✓	✓	✓	✓
	H140 S	✓	✓	✓	✓	✓
	H160 GC	✓	✓	✓	✓	✓
	H160 GC S	✓	✓	✓	✓	✓
	H160 S	✓	✓	✓	✓	✓
	H180 GC	✓†				
	H180 GC S	✓†		✓†		
	H180 S	✓†		✓†		
Procesadores múltiples	Mandíbula cortadora de hormigón para MP332	✓	✓	✓	✓	✓
	Mandíbula de demolición para MP332	✓	✓	✓	✓	✓
	Mandíbula pulverizadora para MP332	✓	✓	✓	✓	✓
	Mandíbula de cizalla para MP332	✓	✓	✓	✓	✓
	Mandíbula de cizalla de tanque para MP332	✓		✓		
	Mandíbula universal para MP332	✓	✓	✓	✓	✓
	Mandíbula cortadora de hormigón con parte superior plana para MP332	✓		✓		✓
	Mandíbula de demolición con parte superior plana para MP332	✓		✓		✓
	Mandíbula pulverizadora con parte superior plana para MP332	✓		✓		
	Mandíbula de cizalla con parte superior plana para MP332	✓	✓	✓		✓
	Mandíbula de cizalla de tanque con parte superior plana para MP332	✓		✓		
	Mandíbula universal con parte superior plana para MP332	✓		✓		
	Mandíbula cortadora de hormigón para MP345	✓				
	Mandíbula de cizalla para MP345	✓				
Garras de demolición y selección	G332	✓	✓	✓	✓	✓
	G345	✓	✓	✓	✓	✓
	G345 con superficie plana	✓		✓		
Cizallas móviles para chatarra y demolición	S3035 con superficie plana	✓	✓	✓	✓	✓
Pulverizadores	Pulverizador Secundario P232	✓		✓		✓
	Pulverizador Principal P332	✓	✓	✓	✓	✓
	Pulverizadora Principal P332 con parte superior plana	✓		✓		✓
Cortadores giratorios	RC30	✓	✓	✓	✓	
Compactadores (de placas vibratorias)	CVP110	✓	✓	✓	✓	✓

(continúa en la siguiente página)

# Especificaciones de la Excavadora Hidráulica 340 UHD

## Guía de ofertas de accesorios: África, Medio Oriente y Eurasia (continuación)

No todos los accesorios están disponibles en todas las regiones. Consulte a su distribuidor Cat para conocer las configuraciones disponibles en la región.

Compatibilidad

Sin equivalencia

### ACCESORIOS DEL ACOPLADOR ESPECIALIZADO CW-40

Tren de rodaje		Entrevía hidráulica variable	
		9,0 toneladas métricas (19.842 lb)	
Contrapeso		UHD de 22 m (72' 2")	UHD de 25 m (82' 0")
Tipo de pluma		7,1 m (23' 4")	7,1 m (23' 4")
Longitud del brazo			
Procesadores múltiples	Mandíbula cortadora de hormigón para MP318	✓	✓
	Mandíbula de demolición para MP318	✓	✓
	MP318 con mandíbula pulverizadora	✓	✓
	Mandíbula de cizalla para MP318	✓	✓
	Mandíbula universal para MP318	✓	✓
	Mandíbula cortadora de hormigón para MP324	✓	✓
	Mandíbula de demolición para MP324	✓	✓
	MP324 con mandíbula pulverizadora	✓	✓
	Mandíbula de cizalla para MP324	✓	✓
	Mandíbula de cizalla de tanque para MP324	✓	✓
	Mandíbula universal para MP324	✓	✓
	Garras de demolición y selección	G324	✓
G332		✓	✓
Cizallas móviles para chatarra y demolición	S3025 con superficie plana	✓	✓
	S3035 con superficie plana	✓	
Pulverizadores	Pulverizador Principal P318	✓	✓
	Pulverizador Principal P324	✓	✓

(continúa en la siguiente página)

# Especificaciones de la Excavadora Hidráulica 340 UHD

## Guía de ofertas de accesorios: África, Medio Oriente y Eurasia (continuación)

No todos los accesorios están disponibles en todas las regiones. Consulte a su distribuidor Cat para conocer las configuraciones disponibles en la región.

Compatibilidad

Sin equivalencia

† Uso permitido en la máquina de menos de un 50 %

### ACCESORIOS DEL ACOPLADOR ESPECIALIZADO CW-45s

Tren de rodaje		Entrevía hidráulica variable						
Contrapeso		9,0 toneladas métricas (19.842 lb)						
Tipo de pluma	Longitud del brazo	Modificación (doblada)		Modificación (recta)		UHD de 22 m (72' 2")	UHD de 25 m (82' 0")	Pluma de dos piezas
		3,2 m (10' 6")	3,9 m (12' 10")	3,2 m (10' 6")	3,9 m (12' 10")	7,1 m (23' 4")	7,1 m (23' 4")	3,2 m (10' 6")
Martillos hidráulicos	H140 GC S	✓	✓	✓	✓			✓
	H140 S	✓	✓	✓	✓			✓
	H160 GC	✓	✓	✓	✓			✓
	H160 GC S	✓	✓	✓	✓			✓
	H160 S	✓	✓	✓	✓			✓
	H180 GC	✓†						
	H180 GC S	✓†						
	H180 S	✓†						✓
Procesadores múltiples	Mandíbula cortadora de hormigón para MP318					✓	✓	
	Mandíbula de demolición para MP318					✓	✓	
	MP318 con mandíbula pulverizadora					✓	✓	
	Mandíbula de cizalla para MP318					✓	✓	
	Mandíbula universal para MP318					✓	✓	
	Mandíbula cortadora de hormigón para MP324					✓	✓	
	Mandíbula de demolición para MP324					✓	✓	
	MP324 con mandíbula pulverizadora					✓		
	Mandíbula de cizalla para MP324					✓	✓	
	Mandíbula de cizalla de tanque para MP324					✓		
	Mandíbula universal para MP324					✓		
	Mandíbula cortadora de hormigón para MP332	✓	✓	✓	✓			✓
	Mandíbula de demolición para MP332	✓	✓	✓	✓			✓
	Mandíbula pulverizadora para MP332	✓	✓	✓	✓			✓
	Mandíbula de cizalla para MP332	✓	✓	✓	✓			✓
	Mandíbula de cizalla de tanque para MP332	✓		✓				✓
	Mandíbula universal para MP332	✓	✓	✓	✓			✓
	Mandíbula cortadora de hormigón con parte superior plana para MP332	✓	✓	✓	✓			✓
	Mandíbula de demolición con parte superior plana para MP332	✓	✓	✓				✓
	Mandíbula pulverizadora con parte superior plana para MP332	✓		✓				✓
	Mandíbula de cizalla con parte superior plana para MP332	✓	✓	✓	✓			✓
	Mandíbula de cizalla de tanque con parte superior plana para MP332	✓		✓				
	Mandíbula universal con parte superior plana para MP332	✓		✓				✓
	Mandíbula cortadora de hormigón para MP345	✓		✓				
	Mandíbula de demolición para MP345	✓						
	Mandíbula pulverizadora para MP345	✓						
	Mandíbula de cizalla para MP345	✓		✓				

(continúa en la siguiente página)

# Especificaciones de la Excavadora Hidráulica 340 UHD

## Guía de ofertas de accesorios: África, Medio Oriente y Eurasia (continuación)

No todos los accesorios están disponibles en todas las regiones. Consulte a su distribuidor Cat para conocer las configuraciones disponibles en la región.

Compatibilidad

Sin equivalencia

### ACCESORIOS DEL ACOPLADOR DEDICADO DE CW-45 (continuación)

Tren de rodaje		Entrevía hidráulica variable						
Contrapeso		9,0 toneladas métricas (19.842 lb)						
Tipo de pluma		Modificación (doblada)		Modificación (recta)		UHD de 22 m (72' 2")	UHD de 25 m (82' 0")	Pluma de dos piezas
		3,2 m (10' 6")	3,9 m (12' 10")	3,2 m (10' 6")	3,9 m (12' 10")	7,1 m (23' 4")	7,1 m (23' 4")	3,2 m (10' 6")
Longitud del brazo	Garras de demolición y selección	G324				✓	✓	
		G332	✓	✓	✓	✓	✓	✓
		G345	✓	✓	✓	✓		✓
		G345 con superficie plana	✓	✓	✓	✓		✓
Cizallas móviles para chatarra y demolición	S3025 con superficie plana					✓	✓	
	S3035 con superficie plana	✓	✓	✓	✓	✓		✓
Pulverizadores	Pulverizador Secundario P232	✓		✓				✓
	Pulverizador Principal P318					✓	✓	
	Pulverizador Principal P324					✓		
	Pulverizador Principal P332	✓	✓	✓	✓			✓
	Pulverizadora Principal P332 con parte superior plana	✓	✓	✓	✓			✓
Cortadores giratorios	RC30	✓	✓	✓	✓			
Compactadores (de placas vibratorias)	CVP110	✓	✓	✓	✓			✓

(continúa en la siguiente página)



# Especificaciones de la Excavadora Hidráulica 340 UHD

## Guía de ofertas de accesorios: África, Medio Oriente y Eurasia (continuación)

No todos los accesorios están disponibles en todas las regiones. Consulte a su distribuidor Cat para conocer las configuraciones disponibles en la región.

Compatibilidad

Sin equivalencia

† Uso permitido en la máquina de menos de un 50 %

### ACCESORIOS DEL ACOPLADOR ESPECIALIZADO CW-45

Tren de rodaje		Entrevía hidráulica variable						
Contrapeso		9,0 toneladas métricas (19.842 lb)						
Tipo de pluma	Longitud del brazo	Modificación (doblada)		Modificación (recta)		UHD de 22 m (72' 2")	UHD de 25 m (82' 0")	Pluma de dos piezas
		3,2 m (10' 6")	3,9 m (12' 10")	3,2 m (10' 6")	3,9 m (12' 10")	7,1 m (23' 4")	7,1 m (23' 4")	3,2 m (10' 6")
Martillos hidráulicos	H140 GC	✓	✓	✓	✓			✓
	H140 GC S	✓	✓	✓	✓			✓
	H140 S	✓	✓	✓	✓			✓
	H160 GC	✓	✓	✓	✓			✓
	H160 GC S	✓	✓	✓	✓			✓
	H160 S	✓	✓	✓	✓			✓
	H180 GC	✓†						
	H180 GC S	✓†						✓
Procesadores múltiples	H180 S	✓†						✓
	Mandíbula cortadora de hormigón para MP318					✓	✓	
	Mandíbula de demolición para MP318					✓	✓	
	MP318 con mandíbula pulverizadora					✓	✓	
	Mandíbula de cizalla para MP318					✓	✓	
	Mandíbula universal para MP318					✓	✓	
	Mandíbula cortadora de hormigón para MP324					✓		
	Mandíbula de demolición para MP324					✓		
	MP324 con mandíbula pulverizadora					✓		
	Mandíbula de cizalla para MP324					✓	✓	
	Mandíbula de cizalla de tanque para MP324					✓		
	Mandíbula universal para MP324					✓		
	Mandíbula cortadora de hormigón para MP332	✓	✓	✓	✓			✓
	Mandíbula de demolición para MP332	✓	✓	✓	✓			✓
	Mandíbula pulverizadora para MP332	✓	✓	✓	✓			✓
	Mandíbula de cizalla para MP332	✓	✓	✓	✓			✓
	Mandíbula de cizalla de tanque para MP332	✓		✓				✓
	Mandíbula universal para MP332	✓	✓	✓	✓			✓
	Mandíbula cortadora de hormigón con parte superior plana para MP332	✓	✓					✓
	Mandíbula de demolición con parte superior plana para MP332	✓						✓
	Mandíbula pulverizadora con parte superior plana para MP332	✓						✓
	Mandíbula de cizalla con parte superior plana para MP332	✓	✓					✓
	Mandíbula de cizalla de tanque con parte superior plana para MP332	✓						
	Mandíbula universal con parte superior plana para MP332	✓						✓
	Mandíbula cortadora de hormigón para MP345	✓		✓				
	Mandíbula de demolición para MP345	✓						
	Mandíbula de cizalla para MP345	✓		✓				

(continúa en la siguiente página)

# Especificaciones de la Excavadora Hidráulica 340 UHD

## Guía de ofertas de accesorios: África, Medio Oriente y Eurasia (continuación)

No todos los accesorios están disponibles en todas las regiones. Consulte a su distribuidor Cat para conocer las configuraciones disponibles en la región.

Compatibilidad

Sin equivalencia

### ACCESORIOS DEL ACOPLADOR DEDICADO DE CW-45 (continuación)

Tren de rodaje		Entrevía hidráulica variable						
Contrapeso		9,0 toneladas métricas (19.842 lb)						
Tipo de pluma		Modificación (doblada)		Modificación (recta)		UHD de 22 m (72' 2")	UHD de 25 m (82' 0")	Pluma de dos piezas
		3,2 m (10' 6")	3,9 m (12' 10")	3,2 m (10' 6")	3,9 m (12' 10")	7,1 m (23' 4")	7,1 m (23' 4")	3,2 m (10' 6")
Longitud del brazo	Garras de demolición y selección	G324				✓	✓	
		G332	✓	✓	✓	✓	✓	✓
		G345	✓	✓	✓	✓		✓
		G345 con superficie plana	✓					✓
Cizallas móviles para chatarra y demolición	S3025 con superficie plana					✓	✓	
	S3035 con superficie plana	✓	✓	✓	✓			✓
Pulverizadores	Pulverizador Secundario P232	✓						✓
	Pulverizador Principal P318					✓	✓	
	Pulverizador Principal P324					✓		
	Pulverizador Principal P332	✓	✓	✓	✓			✓
	Pulverizadora Principal P332 con parte superior plana	✓						✓
Cortadores giratorios	RC30	✓	✓	✓	✓			
Compactadores (de placas vibratorias)	CVP110	✓	✓	✓	✓			✓

### ACCESORIOS MONTADOS EN LA PLUMA

Tren de rodaje		Entrevía hidráulica variable	
Contrapeso		9,0 toneladas métricas (19.842 lb)	
Tipo de pluma		Modificación (doblada)	Modificación (recta)
		Cizallas móviles para chatarra y demolición	S2070
	S2090	✓	✓
	S3070 con superficie plana	✓	✓

# Especificaciones de la Excavadora Hidráulica 340 UHD

## Guía de ofertas de accesorios: Sudeste Asiático

No todos los accesorios están disponibles en todas las regiones. Consulte a su distribuidor Cat para conocer las configuraciones disponibles en la región.

Compatibilidad

Sin equivalencia

### ACCESORIOS CON PASADOR

Tren de rodaje		Entrevía hidráulica variable						
Contrapeso		9,0 toneladas métricas (19.842 lb)						
Tipo de pluma		Modificación (doblada)		Modificación (recta)		UHD de 22 m (72' 2")	UHD de 25 m (82' 0")	Pluma de dos piezas
		3,2 m (10' 6")	3,9 m (12' 10")	3,2 m (10' 6")	3,9 m (12' 10")	7,1 m (23' 4")	7,1 m (23' 4")	3,2 m (10' 6")
Longitud del brazo	Martillos hidráulicos	H140 GC	✓	✓	✓	✓		✓
		H140 GC S	✓	✓	✓	✓		✓
		H140 S	✓	✓	✓	✓		✓
		H160 GC	✓	✓	✓	✓		✓
		H160 GC S	✓	✓	✓	✓		✓
		H160 S	✓	✓	✓	✓		✓
		H180 GC	✓		✓			✓
		H180 GC S	✓	✓	✓	✓		✓
		H180 S	✓	✓	✓	✓		✓
Cortadores giratorios	RC30	✓	✓	✓	✓			
Compactadores (de placas vibratorias)	CVP110	✓	✓	✓	✓			✓

# Equipo optativo y estándar 340 UHD

## Equipo estándar y optativo

El equipo optativo y el estándar pueden variar. Comuníquese con su distribuidor Cat para obtener más detalles.

	Estándar	Optativo		Estándar	Optativo
<b>PLUMAS, BRAZOS Y VARILLAJES</b>			<b>TECNOLOGÍA CAT</b>		
Parte frontal de UHD de 22 m (72' 2")		✓	Cat Product Link™	✓	
Parte frontal de UHD de 25 m (82' 0")		✓	Actualización remota	✓	
Pluma de modificación de ajuste variable de dos piezas		✓	Sistema delimitador 2D: – Límite de giro	✓	
Pluma modificada de 7,4 m (24' 3")		✓	Sistema monitor de estabilidad	✓	
Brazo de alcance de 3,2 m (10' 6")		✓	<b>CAT TECHNOLOGY: PLUMA MODIFICADA</b>		
Brazo modificado de 3,9 m (12' 10")		✓	Cat Grade con 2D	✓	
Brazo UHD 7,1 m (23' 4")		✓	Cat Payload:	✓	
Control avanzado de herramientas, UHD	✓		– Peso estático		
Varillaje del cucharón de la familia DB		✓	– Calibración semiautomática		
Varillaje del cucharón especializado de la familia C		✓	– Información sobre el ciclo o sobre la carga útil		
Estructura de transporte para el frente		✓	– Capacidad de informe mediante USB		
<b>CABINA</b>			Lift Assist	✓	
Cabina de demolición inclinable con la parte frontal y el techo de vidrio laminado P5A	✓		<b>SISTEMA ELÉCTRICO</b>		
Monitor de pantalla táctil LCD de alta resolución de 254 mm (10")	✓		Baterías sin mantenimiento de 1.000 CCA (x4)	✓	
Aire acondicionado de dos niveles automático	✓		Interruptor de desconexión eléctrica centralizada	✓	
Mando de control y teclas de acceso directo para controlar el monitor	✓		Luces LED del chasis exterior y de la pluma	✓	
Control del motor con botón de arranque sin llave	✓		Luces de trabajo envolventes de alta calidad		✓
Consola de altura ajustable	✓				
Consola izquierda inclinable hacia arriba	✓				
Función de dirección del brazo Cat	✓				
Asiento con suspensión neumática y calefacción Premium	✓				
Cinturón de seguridad de 51 mm (2")	✓				
Radio Bluetooth® integrada en el monitor con puerto USB	✓				
Tomacorrientes de 12 VCC	✓				
Almacenamiento de documentos	✓				
Almacenamiento trasero y superior con redes	✓				
Posavasos	✓				
Limpiaparabrisas paralelos con lavaparabrisas	✓				
Capacidad de instalación del limpiaparabrisas del tragaluz	✓				
Luces LED interiores	✓				
Luz de piso de bienvenida	✓				
Parasol delantero desplegable	✓				
Parasol trasero desplegable		✓			
Alfombra de piso lavable	✓				
Listo para instalación de baliza	✓				
Relé auxiliar	✓				

(continúa en la siguiente página)

## Equipo estándar y optativo (continuación)

El equipo optativo y el estándar pueden variar. Comuníquese con su distribuidor Cat para obtener más detalles.

	Estándar	Optativo		Estándar	Optativo
<b>MOTOR</b>			<b>SEGURIDAD Y PROTECCIÓN</b>		
Tres modalidades seleccionables: potencia, inteligente y económica	✓		Sistema de seguridad de una sola llave Caterpillar	✓	
Control automático de velocidad del motor	✓		Caja externa de herramientas y almacenamiento con traba	✓	
Capacidad de altitud hasta 4.500 m (14.760')	✓		Puerta con cerradura y trabas para el tanque hidráulico y de combustible	✓	
Ventilador reversible hidráulico	✓		Compartimento de drenaje de combustible bloqueable	✓	
Enfriamiento para temperatura ambiente alta de 52 °C (126 °F)	✓		Plataforma de servicio con placa antideslizante y pernos rebajados	✓	
Capacidad de arranque en frío de -18 °C (0 °F)	✓		Pasamanos y agarradera en el lado derecho	✓	
Capacidad de arranque en frío de -32 °C (-25 °F)		✓	Bocina de señalización/advertencia	✓	
Alternador de 115A	✓		Conjunto de espejos de visibilidad	✓	
Bomba eléctrica de cebado de combustible	✓		Receptor Bluetooth®		✓
Filtro principal de cuatro micrones de dos etapas	✓		Interruptor secundario de parada del motor a nivel del suelo	✓	
Filtro primario de 10 micrones con separador de agua	✓		Cámaras de visión trasera y del lateral derecho	✓	
Calentador de bloque de arranque en frío		✓	Visibilidad en 360°		✓
Auxiliar de arranque con éter		✓	FOGS	✓	
Filtro de aire de elemento doble con antefiltro integrado	✓		<b>SERVICIO Y MANTENIMIENTO</b>		
Sistema de enfriamiento paralelo	✓		Sistema integrado de gestión del estado del vehículo		✓
Arranque seguro con código PIN	✓		Filtros de combustible y aceite del motor agrupados	✓	
Desconexión remota	✓		Orificios de análisis programado de aceite (S·O·S <sup>SM</sup> )	✓	
<b>SISTEMA HIDRÁULICO</b>			Listo para el mantenimiento QuickEvac <sup>TM</sup>	✓	
Capacidad de la válvula de retención de bajada de la pluma	✓		Bomba eléctrica de reabastecimiento con corte automático	✓	
capacidad de la válvula de retención de bajada del brazo	✓		<b>TREN DE RODAJE Y ESTRUCTURAS</b>		
Capacidad de giro fino	✓		Tren de rodaje de entrevía hidráulica variable	✓	
Circuito de recuperación de la pluma y del brazo.	✓		Cadenas lubricadas con grasa	✓	
Válvula electrónica de control principal	✓		Cánamo de remolque en el bastidor de base	✓	
Modalidad de levantamiento pesado	✓		Contrapeso de 9,0 toneladas métricas (19.842 lb)	✓	
Calentamiento automático del aceite hidráulico	✓		Protectores de guía de cadena de longitud completa	✓	
Válvula de amortiguación del giro inversa	✓		Protector inferior	✓	
Freno de estacionamiento del giro automático	✓		Protector del motor de desplazamiento	✓	
Filtro de retorno hidráulico de alto rendimiento	✓		Zapatas de cadena de garra triple de 600 mm (24")		✓
Dos velocidades de desplazamiento	✓		Zapatas de cadena de garra triple de 700 mm (28")		✓
Capacidad de aceite hidráulico biodegradable	✓				
Circuito auxiliar combinado bidireccional		✓			
Circuito auxiliar de presión media		✓			
Circuito del acoplador rápido para sujetapasador Cat y especializado CW		✓			

## Kits y accesorios instalados por el distribuidor

Los accesorios pueden variar. Comuníquese con su distribuidor Cat para obtener más detalles.

### **CABINA**

- Preparado para conducto para la filtración avanzada de la cabina

### **SEGURIDAD Y PROTECCIÓN**

- Kit de la cámara de la herramienta
- Parachoques de caucho

La siguiente información se aplica a la máquina en el momento de la fabricación final configurada para la venta en las regiones cubiertas en este documento. El contenido de esta declaración es válido a partir de la fecha de emisión; sin embargo, el contenido relacionado con las características y especificaciones de la máquina está sujeto a cambios sin previo aviso. Para obtener información adicional, consulte el Manual de Operación y Mantenimiento de la máquina.

Para obtener más información sobre nuestras prácticas de sostenibilidad y nuestro progreso, visite <https://www.caterpillar.com/en/company/sustainability>.

## Motor

- El Motor Cat® C9.3B tiene emisiones equivalentes a Tier 3 de la EPA de EE.UU. y Stage IIIA de la UE.
- Los motores Cat son compatibles con combustibles diésel mezclados con los siguientes combustibles con menor intensidad de carbono\*\* hasta:
  - ✓ Un 100 % de biodiésel FAME (fatty acid methyl ester, éster metílico de ácido graso)\*
  - ✓ Un 100 % de combustible diésel renovable, combustibles HVO (hydrotreated vegetable oil, aceite vegetal hidrotratado) y GTL (gas-to-liquid, gas a líquido)

Consulte las pautas para saber cuál es la aplicación correcta. Comuníquese con su distribuidor Cat o lea las recomendaciones de fluidos para máquinas Caterpillar (SEBU6250) a fin de obtener más información.

\*Para el uso de mezclas con más de un 20 % de biodiésel, consulte a su distribuidor Cat.

\*\*Los combustibles de baja intensidad de carbono no reducen tanto los GHG (Greenhouse Gas, gases de efecto invernadero).

## Sistema de aire acondicionado

- El sistema de aire acondicionado en esta máquina contiene el refrigerante de gases fluorados de efecto invernadero R134a (potencial de calentamiento global = 1.430). El sistema contiene 1,0 kg (2,2 lb) de refrigerante, que tiene un equivalente de CO<sub>2</sub> de 1,430 toneladas métricas (1,576 ton EE.UU.).

## Pintura

- En función de la mejor información disponible, la concentración máxima permitida, medida en partes por millón (ppm, parts per million), de los siguientes metales pesados en la pintura son:
  - Bario <0,01 %
  - Cadmio <0,01 %
  - Cromo <0,01 %
  - Plomo <0,01 %

## Rendimiento acústico

ISO 6395 (exterior) – 105 dB(A)

ISO 6396 (dentro de la cabina) – 73 dB(A)

- Es posible que se requiera protección para los oídos si se opera con una cabina y una estación del operador abiertas (cuando no se han realizado los procedimientos de mantenimiento correctamente o cuando se opera con las puertas y ventanas abiertas) durante períodos prolongados o en ambientes con altos niveles de ruido.

## Aceites y fluidos

- En las fábricas de Caterpillar se usan refrigerantes de etilenglicol. El refrigerante/anticongelante para motor diésel Cat (DEAC, Diesel Engine Antifreeze/Coolant) y el refrigerante de larga duración (ELC, Extended Life Coolant) Cat se pueden reciclar. Consulte a su distribuidor Cat para obtener más información.
- Cat Bio HYDO™ Advanced es un aceite hidráulico biodegradable aprobado por la etiqueta ecológica de la UE.
- Es probable que haya fluidos adicionales. Consulte el Manual de Operación y Mantenimiento o la Guía de Aplicación e Instalación para conocer las recomendaciones completas de fluidos y los intervalos de mantenimiento.

## Características y tecnologías

- Las siguientes características y tecnologías pueden contribuir al ahorro de combustible o la reducción de carbono. Las características pueden variar. Comuníquese con su distribuidor Cat para obtener más detalles.
  - La modalidad inteligente ajusta automáticamente la potencia de la máquina a los requisitos de excavación.
  - La modalidad Eco minimiza el consumo de combustible para aplicaciones livianas.
  - Reduzca el consumo de combustible con el ventilador hidráulico de alta eficiencia que enfría el motor según la demanda.
  - Aumente la eficiencia de operación con las tecnologías Cat estándar.
  - Los costos de mantenimiento recortados cuentan con intervalos de servicio extendidos.

Para obtener información más completa sobre los productos Cat, los servicios del distribuidor y las soluciones del sector, visite nuestro sitio web [www.cat.com](http://www.cat.com).

© 2023 Caterpillar

Todos los derechos reservados

Los materiales y las especificaciones están sujetos a cambios sin previo aviso. Las máquinas que aparecen en las fotografías pueden incluir equipos adicionales. Consulte con su distribuidor Cat para conocer las opciones disponibles.

CAT, CATERPILLAR, LET'S DO THE WORK, sus respectivos logotipos, el color "Caterpillar Corporate Yellow", la imagen comercial de "Power Edge" y Cat "Modern Hex", así como la identidad corporativa y de producto utilizadas en la presente, son marcas registradas de Caterpillar y no pueden utilizarse sin autorización.

ASXQ3552 (04-2023)  
Número de fabricación: 07E  
(Afr-ME, Eurasia, S Am,  
SE Asia, Indonesia)

