



950 GC

Tekerlekli Yükleici

Teknik Özellikler

Konfigürasyonlar ve özellikler bölgeye göre değişiklik gösterebilir. Bölgenizde bulunup bulunmadığını Cat® temsilcinizden öğrenebilirsiniz.

İçindekiler

Teknik Özellikler	2
Motor	2
Ağırlıklar	2
Çalışma Teknik Değerleri	2
Şanzıman	2
Servis Dolum Kapasiteleri	2
Kova Kapasiteleri	2
Klima Sistemi	3
Hidrolik Sistem	3
Lastikler	3
Ses	3
Kabin	3
Frenler	3
Boyutlar	4
Dönüş Yarıçapı	5
Lastik Seçenekleri	5
950 GC'ye Özel Değişiklikler	5
Kova Doldurma Faktörleri ve Seçim Çizelgesi	6
Çalışma Teknik Değerleri	7
Forklift Çatal Teknik Özellikleri	11
Malzeme Elleçleme Kolu Teknik Özellikleri	15
Standart ve Opsiyonel Ekipman	16
950 GC Çevresel Beyanlar	17

950 GC Tekerlekli Yükleyici Teknik Değerleri

Motor

Motor Modeli	Cat® C7.1	
2.000 dev/dak.da Motor Gücü	179 kW	240 hp
ISO 14396:2002		
ISO 14396:2002 (DIN)	243 hp (metrik)	
2.000 dev/dk.da Brüt Güç SAE J1995:2014	180 kW	241 hp
SAE J1995:2014 (DIN)	245 hp (metrik)	
1.700 dev/dk.da Net Güç ISO 9249:2007, SAE J1349:2011	168 kW	225 hp
SAE J1349:2011 (DIN)	228 hp (metrik)	
Motor Torku (1.400 dev/dak.) ISO 14396:2002	1.092 Nm	805 lbf-ft
Brüt Tork (1.400 dev/dak.) SAE J1995:2014	1.099 Nm	811 lbf-ft
Net Tork (1.400 dev/dk.) ISO 3294:2007, SAE J1349:2011, EEC 80/1269	1.041 Nm	768 lbf-ft
İç çap	105 mm	4,13 inç
Strok	135 mm	5,31 inç
Silindir hacmi	7,01 L	428 inç ³

- Cat motor U.S. EPA Tier 4 Final, EU Stage V, Korea Stage V ve Japan 2014 emisyon standartlarını karşılar.
- Bildirilen net güç; fan, alternatör, hava filtresi ve atık arıtma ünitesiyle donatılan bir motor için volanda bulunan güçtür.
- Cat dizel motorlar, ULSD (15 ppm veya daha az kükürt içeren ultra düşük kükürtlü dizel yakıt) veya aşağıdaki düşük karbon yoğunluklu yakıtlarla karıştırılmış ULSD kullanmalıdır:
 - %20 biyodizel FAME (yağ asidi metil ester)*
 - %100 yenilenebilir dizel, HVO (hidrojene bitkisel yağ) ve GTL (gazdan sıvıya dönüştürülmüş) yakıtlar.Başarılı bir uygulama için yönergelerle bakın. Ayrıntılar için lütfen Cat temsilcinize veya "Caterpillar Makine Sıvıları Tavsiyeleri" ne (SEBU6250) başvurun.
- * Son işlem cihazları bulunmayan motorlar, %100 biyodizel kadar daha yüksek karışımlar kullanılabilir (%20 biyodizelden daha yüksek karışımlar kullanmak için Cat temsilcinize danışın).

Ağırlıklar

Çalışma Ağırlığı	19.069 kg	42.040 lb
------------------	-----------	-----------

- Gösterilen ağırlık ve statik devrilme yükleri ve çalışma ağırlıkları, Maxam 23.5R25 lastikler, dolu sıvılar, operatör, standart arka ağırlık, standart ortam paketi, sınırlı kayan diferansiyel akslar (ön/arka), yol çamurlukları, sarsıntısız yürüyüş sistemi ve BOCE donanımlı 3,1 m³ (4,0 yd³) genel amaçlı kovaya sahip makine konfigürasyonuna dayanır.

Çalışma Teknik Değerleri

Statik Devirme Yüğü: Tam 38° Dönüş		
Lastik Sapması İle	11.160 kg	24.604 lb
Lastik Sapması Yok	11.906 kg	26.248 lb
Koparma Kuvveti	154 kN	34.645 lbf

- "Ağırlık" altında tanımlanmış bir makine konfigürasyonu için.
- Hesaplamalar ile testler arasında %2 doğrulama gerektiren ISO 14397-1:2007 Bölüm 1 ila 6'ya tam uyumluluk.

Şanzıman

İleri 1	7,3 km/sa.	4,5 mil/saat
İleri 2	12,8 km/saat	8,0 mil/sa.
İleri 3	22,8 km/saat	14,2 mil/saat
İleri 4	36 km/saat	22,4 mil/saat
Geri 1	7,3 km/sa.	4,5 mil/saat
Geri 2	12,8 km/saat	8,0 mil/sa.
Geri 3	22,8 km/saat	14,2 mil/saat

- Maksimum seyir hızları (23.5-25 lastikler).
- Kova boşken ve 760 mm (30 inç) dönüş yarıçaplı standart L3 lastikler takılıyken standart bir aracın maksimum seyir hızı.

Servis Dolum Kapasiteleri

Yakıt Deposu Boyutu	290 L	76,6 gal.
DEF Deposu	16 L	4,2 gal
Soğutma Sistemi	50 L	13,2 gal
Karter	18 L	4,8 gal
Şanzıman	45 L	11,9 gal
Diferansiyeller ve Nihai Tahrikler – Ön	40 L	10,6 gal
Diferansiyeller ve Nihai Tahrikler – Arka	38 L	10 gal
Hidrolik Deposu	112 L	29,6 gal.

Kova Kapasiteleri

Kova Aralığı	2,7-4,4 m ³	3,5-5,75 yd ³
--------------	------------------------	--------------------------

Klima Sistemi

Bu makinedeki klima sisteminde florlu bir sera gazı olan R134a soğutucu kullanılmıştır (Küresel Isınma Potansiyeli = 1.430). Sistemde 1,9 kg (4,2 lb) soğutucu bulunur ve bu miktar 2,717 metrik ton (2,995 ton) CO₂'ye eşdeğerdir.

Hidrolik Sistem

Ekipman Sistemi Pompa Tipi	Piston
Direksiyon Sistemi Pompa Tipi	Piston
Ekipman Sistemi – 2.390 dev/dak.da Maksimum Pompa Çıkışı	256 l/dak. 68 gal/dk.
Ekipman Sistemi – 50 ± 1,5 l/dak.da Maksimum Çalışma Basıncı	27.900 kPa 4.047 psi
Ekipman Sistemi - Opsiyonel 3. İşlev 70 l/dak.da (18,5 gal/dak.) Maksimum Basınç	20.680 kPa 2.999 psi
Ekipman Sistemi - Opsiyonel 3. İşlev Maksimum Akışı	240 l/dk. 63 gal/dk.
Hidrolik Çevrim Süresi – Taşıma Konumundan Kaldırma	5,4 Saniye
Hidrolik Çevrim Süresi - Maksimum Kaldırmada Boşaltma	1,2 Saniye
Hidrolik Çevrim Süresi – İndirme, Boşaltma, Serbest Bırakma	2,8 Saniye
Hidrolik Çevrim Süresi – Toplam Çevrim Süresi	9,4 Saniye

Lastikler*

- Seçenekler arasında şunlar bulunur:
 - 23.5R25 L3 ★ ★ Triangle ve Maxam'dan
 - 23.5R25 L3 ★ Bridgestone'dan
 - 23.5R25 L2 ★ Bridgestone'dan
 - 23.5R25 L5 ★ ★ Triangle, Maxam ve Bridgestone'dan

*Sunulan lastikler bölgeye göre değişir. Daha fazla ayrıntı için yerel Cat temsilcinize danışın.

Ses

Operatör Ses Basıncı Seviyesi (ISO 6396:2008)	73 dB(A)
Harici Ses Gücü Seviyesi (ISO 6395:2008)	109 dB(A)
Operatör Ses Basıncı Seviyesi (ISO 6396:2008)	72 dB(A)*
Harici Ses Gücü Seviyesi (ISO 6395:2008)	107 dB(A)**

*AB ve Birleşik Krallık Direktiflerinin geçerli olduğu ülkeler dahil.
**AB Gürültü Direktifi 2000/14/EC ve Birleşik Krallık Gürültü Düzenlemesi 2001 No. 1701.

Kabin

ROPS/FOPS	ROPS/FOPS, ISO 3471:2008 ve ISO 3449:2005 Seviye II standartlarını karşılar
-----------	-----------------------------------------------------------------------------

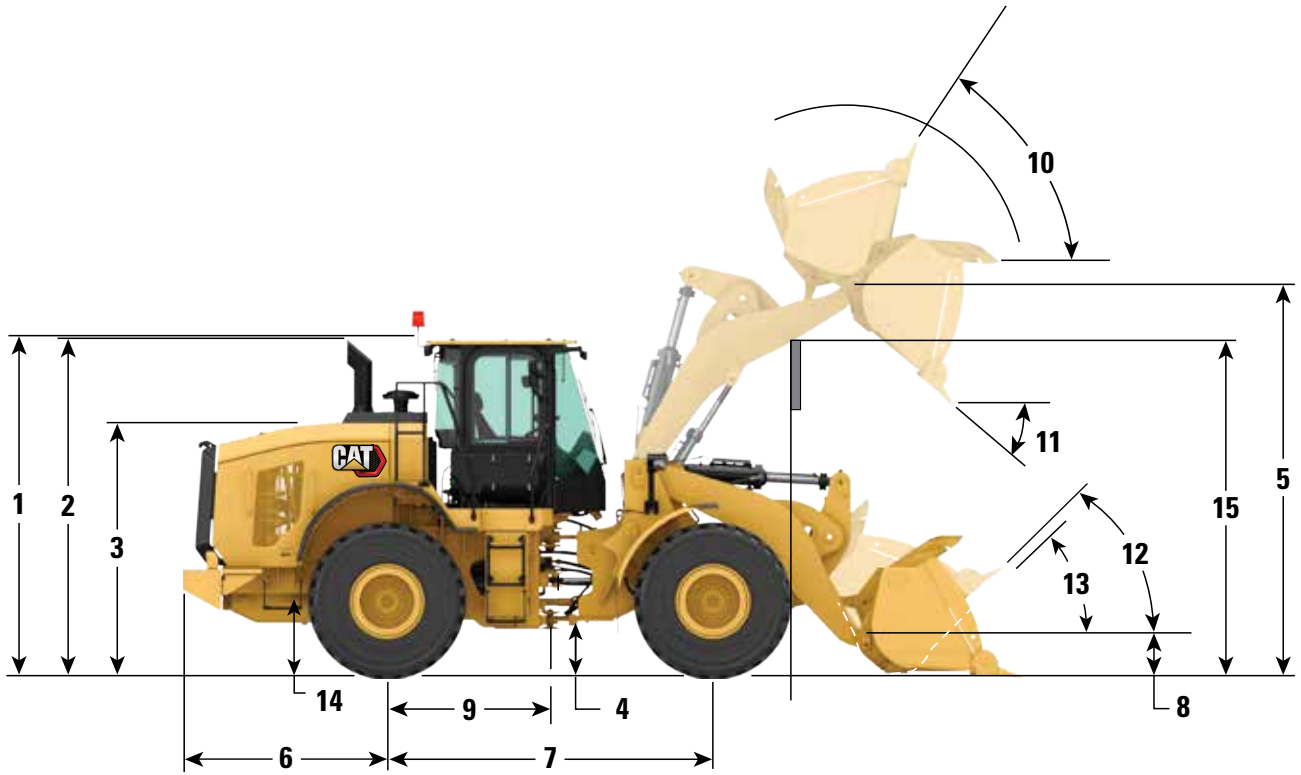
Frenler

Frenler	Frenler ISO 3450:2011 standartlarını karşılar
---------	-----------------------------------------------

950 GC Tekerlekli Yükleyici Teknik Değerleri

Boyutlar

Tüm boyutlar yaklaşıktır ve Maxam MS302 23.5R25 L3 radyal lastiklerini temel almaktadır.



1 ROPS'un Tepesine Yükseklik	3.458 mm	11 ft 4 inç
2 Egzoz Borusunun Tepesine Yükseklik	3.416 mm	11 ft 2 inç
3 Kaputun Tepesine Yükseklik	2.673 mm	8 ft 9 inç
4 Yerden Yükseklik	460 mm	1 ft 6 inç
5 B Pimi Yüksekliği	4.188 mm	13 ft 9 inç
6 Arka Aks ile Arka Ağırlık Kenarı Arasındaki Orta Çizgi	2.055 mm	6 ft 9 inç
7 Dingil Mesafesi	3.300 mm	10 ft 10 inç
8 Taşımada B Pimi Yüksekliği	655 mm	2 ft 2 inç
9 Arka Aks ile Mafsal Arasındaki Orta Çizgi	1.650 mm	5 ft 5 inç
10 Maksimum Kaldırmada Raf Arkası Açısı	60 derece	
11 Maksimum Kaldırmada Boşaltma Açısı	52 derece	
12 Taşımada Raf Arkası	45 derece	
13 Zeminde Raf Arkası Açısı	40 derece	
14 Aksın Merkez Hattına Kadar Olan Yükseklik	750 mm	2 fit 6 inç
15 Kaldırma Kolu Mesafesi	3.649 mm	12 ft 0 inç

950 GC Tekerlekli Yükleyici Teknik Değerleri

Dönüş Yarıçapı

Tüm boyutlar yaklaşıktır ve 23.5R25 Maxam MS302 L3 lastiklerini temel almaktadır.

Lastiklerin Dışına Doğru Dönüş Yarıçapı	6.164 mm	20 ft 3 inç
Lastiklerin İçine Doğru Dönüş Yarıçapı	3.419 mm	11 ft 3 inç
Lastikler Üzerindeki Genişlik	2.840 mm	9 ft 4 inç
Arka Ağırlığın Dış Kenarına Kadar Dönüş Yarıçapı	6.196 mm	20 ft 4 inç

Lastik Seçenekleri*

Lastik Markası	Maxam	Triangle	Bridgestone	Maxam	Triangle	Bridgestone	Bridgestone
Lastik Boyutu	23.5R25	23.5R25	23.5R25	23.5R25	23.5R25	23.5R25	23.5R25
Lastik Sırtı Tipi	L5	L5	L5	L3	L3	L3	L2
Lastik Sırtı Düzeni	MS503	TL538S+	VSDT	MS302	TB516	VJT	VUT
Lastikler Üzerindeki Genişlik – Maksimum (yüksüz)**	2.775 mm 9 ft 1 inç	2.819 mm 9 ft 3 inç	2.821 mm 9 ft 3 inç	2.832 mm 9 ft 3 inç	2.751 mm 9 ft 0 inç	2.814 mm 9 ft 2 inç	2.825 mm 9 ft 3 inç
Lastikler Üzerindeki Genişlik - Maksimum (yüklenmiş)**	2.805 mm 9 ft 2 inç	2.827 mm 9 ft 3 inç	2.839 mm 9 ft 4 inç	2.843 mm 9 ft 3 inç	2.751 mm 9 ft 0 inç	2.833 mm 9 ft 3 inç	2.843 mm 9 ft 3 inç
Dikey Boyutlardaki Değişiklik (ön ve arka ortalaması)	51 mm 2,01 inç	48 mm 1,89 inç	44 mm 1,73 inç	0 mm 0 inç	2 mm 0,01 inç	-14 mm -0,55 inç	-17 mm -0,06 inç
Yatay Uzanmadaki Değişiklik	-18,5 mm -0,73 inç	-22,5 mm -0,89 inç	-15,5 mm -0,61 inç	0 mm 0 inç	5,5 mm 0,02 inç	14,5 mm 0,57 inç	14,5 mm 0,57 inç
Lastiklerin Dışına Mesafe Dönüşündeki Değişiklik	19,0 mm -0,75 inç	-8,0 mm -0,31 inç	-2,0 mm -0,08 inç	0 mm 0 inç	-46 mm -0,15 inç	-5 mm -0,02 inç	0 mm 0 inç
Lastiklerin İçine Mesafe Dönüşündeki Değişiklik	19,0 mm 0,75 inç	8,0 mm 0,31 inç	2,0 mm 0,08 inç	0 mm 0 inç	46 mm 0,15 inç	5 mm 0,02 inç	0 mm 0 inç
Çalışma Ağırlığındaki Değişiklik (Balast olmadan)	472 kg 1.041 lb	420 kg 926 lb	568 kg 1.252 lb	0 kg 0 lb	-12 kg -26 lb	0 kg 0 lb	-120 kg -265 lb

*Sunulan lastikler bölgeye göre değişir. Daha fazla ayrıntı için yerel Cat temsilcinize danışın.

**Genişlik, lastik çıkıntısı üzerindedir ve lastik büyümesini içerir.

950 GC'ye Özel Değişiklikler*

Lastik Markası	Maxam	Triangle	Bridgestone	Bridgestone
Lastik Boyutu	23.5R25	23.5R25	23.5R25	23.5R25
Lastik Sırtı Tipi	L3	L3	L3	L2
Lastik Sırtı Düzeni	MS302	TB516	VJT	VUT
Statik Devirme Yükündeki Değişiklik - Düz	7 kg 15,4 lb	-8 kg -17,6 lb	0 kg 0 lb	-79 kg -174 lb
Statik Devirme Yükündeki Değişiklik - Belden Kırmalı	0 kg 0 lb	7 kg -15,4 lb	0 kg 0 lb	-70 kg -154 lb

*Sunulan lastikler bölgeye göre değişir. Daha fazla ayrıntı için yerel Cat temsilcinize danışın.

Not: Boyutları "değiştirmek" için kullanılan referans lastik: Maxam MS302.

950 GC Tekerlekli Yükleyici Teknik Değerleri

Kova Doldurma Faktörleri ve Seçim Çizelgesi

Kova büyüklüğü, malzeme yoğunluğuna ve beklenen doldurma faktörüne göre seçilmelidir. Daha uzun taban, daha büyük kova açıklığı, daha büyük depo açısı, yuvarlatılmış yan panolar ve entegre dökülme korumasına sahip Cat Performans Serisi Kovalar, önceki nesil veya Cat dışındaki markaların kovalarına göre son derece yüksek doldurma değerleri sağlamaktadır. Makine tarafından taşınan gerçek hacim, böylece çoğunlukla azami kapasiteden daha fazla olur.

Gevşek Malzeme	Malzeme Yoğunluğu	Doldurma Faktörü (%)*	
Toprak/Kil	1.500-1.700 kg/m ³ (2.528-2.865 lb/yd ³)	115	
Kum ve Çakıl	1.500-1.700 kg/m ³ (2.528-2.865 lb/yd ³)	115	
Çakıllı Kum:	25-76 mm (1 ila 3 inç)	1600-1.700 kg/m ³ (2.696-2.865 lb/yd ³)	110
	19 mm (0,75 inç) ve daha küçük	1.800 kg/m ³ (3.033 lb/yd ³)	105
Kaya:	76 mm (3 inç) ve daha büyük	1.600 kg/m ³ (2.696 lb/yd ³)	100

*ISO 7546:1983 azami kapasitesinin yüzdesi olarak.

Not: Ulaşılan Doldurma Faktörleri, ürünün yıkanmış olup olmasına da bağlıdır.

Malzeme Yoğunluğu		kg/m ³																					
		700	800	900	1.000	1.100	1.200	1.300	1.400	1.500	1.600	1.700	1.800	1.900	2.000	2.100	2.200	2.300	2.400	2.500			
Standard Bağlantı	Pimli	Genel Amaçlı	2,70 m ³ (3,50 yd ³)																				
			3,10 m ³ (4,00 yd ³)																				
			3,30 m ³ (4,25 yd ³)																				
		Düz Zemin	3,10 m ³ (4,00 yd ³)																				
			3,30 m ³ (4,25 yd ³)																				
			Düz Zemin – FMT/BGE	3,10 m ³ (4,00 yd ³)																			
	Düz Zemin – Hafif Malzeme	4,40 m ³ (5,75 yd ³)																					
		Kenarlama	Genel Amaçlı	3,10 m ³ (4,00 yd ³)																			
	3,30 m ³ (4,25 yd ³)																						
	Malzeme Yoğunluğu		lb/yd ³																				
		1.180	1.348	1.517	1.685	1.854	2.022	2.191	2.359	2.528	2.696	2.865	3.033	3.202	3.370	3.539	3.707	3.876	4.044	4.213			
Kova Doldurma Faktörleri		%115 %110 %105 %100 %95 																					

Not: Aksi belirtilmedikçe tüm kovalar Cıvata Bağlantılı Kenarları göstermektedir.

FMT/BGE = Hizalanmış Arka Tesviye Kenarı

Çalışma Teknik Değerleri

Kova Tipi	Genel Amaçlı – Pimli						
		Cıvata Bağlantılı Kesici Kenarlar	Tırnaklar ve Segmentler	Uçlar	Cıvata Bağlantılı Kesici Kenarlar	Tırnaklar ve Segmentler	Uçlar
Kapasite – Azami	m ³	2,70	2,70	2,50	3,10	3,10	2,90
	yd ³	3,50	3,50	3,25	4,00	4,00	3,75
Kapasite – %110 Azami	m ³	3,00	3,00	2,80	3,40	3,40	3,20
	yd ³	4,00	4,00	3,50	4,50	4,50	4,25
Genişlik	mm	2.927	2.994	2.994	2.927	2.994	2.994
	ft/inç	9 ft 7 inç	9 ft 10 inç	9 ft 10 inç	9 ft 7 inç	9 ft 10 inç	9 ft 10 inç
Maksimum Kaldırma ve 45° Açılı Boşaltmada Yükseklik	mm	3.130	3.015	3.015	3.050	2.933	2.933
	ft/inç	10 ft 3 inç	9 ft 9 inç	9 ft 9 inç	10 ft 0 inç	9 ft 8 inç	9 ft 8 inç
Maksimum Kaldırma ve 45° Açılı Boşaltmada Uzanma	mm	1.207	1.320	1.320	1.261	1.372	1.372
	ft/inç	4 ft 0 inç	4 ft 3 inç	4 ft 3 inç	4 ft 2 inç	4 ft 6 inç	4 ft 6 inç
Seviye Kaldırma Kolunda ve Kova Seviyesinde Uzanma	mm	2.620	2.781	2.781	2.719	2.880	2.880
	ft/inç	8 ft 6 inç	9 ft 1 inç	9 ft 1 inç	8 ft 11 inç	9 ft 5 inç	9 ft 5 inç
Kazı Derinliği	mm	86	86	56	86	86	56
	inç	3,39 inç	3,39 inç	2,2 inç	3,39 inç	3,39 inç	2,2 inç
Toplam Uzunluk	mm	8.138	8.312	8.312	8.292	8.466	8.466
	ft/inç	26 ft 7 inç	27 ft 3 inç	27 ft 3 inç	27 ft 3 inç	27 ft 9 inç	27 ft 9 inç
Kova Maksimum Kaldırmadayken Toplam Yükseklik	mm	5.557	5.557	5.557	5.642	5.642	5.642
	ft/inç	18 ft 2 inç	18 ft 2 inç	18 ft 2 inç	18 ft 6 inç	18 ft 6 inç	18 ft 6 inç
Kova Taşıma Konumundayken Yükleyici Açıklık Dönüşü	mm	13.763	13.927	13.927	13.819	13.984	13.984
	ft/inç	45 ft 2 inç	45 ft 7 inç	45 ft 7 inç	45 ft 4 inç	45 ft 11 inç	45 ft 11 inç
Statik Devirme Yüğü, Düz (Lastik Sapması İle)*	kg	12.618	12.481	12.807	12.721	12.583	12.912
	lb	27.818	27.516	28.235	28.045	27.741	28.466
Statik Devirme Yüğü, Düz (Lastik Sapması Yok)*	kg	13.328	13.190	13.525	13.559	13.420	13.760
	lb	29.383	29.079	29.818	29.892	29.586	30.336
Statik Devirme Yüğü, Belden Kırmalı (Lastik Sapması İle)*	kg	10.975	10.838	11.147	11.160	11.021	11.335
	lb	24.196	23.894	24.575	24.604	24.297	24.989
Statik Devirme Yüğü, Belden Kırmalı (Lastik Sapması Yok)*	kg	11.666	11.528	11.846	11.906	11.766	12.090
	lb	25.719	25.415	26.116	26.248	25.940	26.654
Koparma Kuvveti	kN	168	166	184	154	153	168
	lbf	37.768	37.318	41.365	34.638	34.380	37.666
Çalışma Ağırlığı*	kg	18.454	18.562	18.405	19.069	19.177	19.020
	lb	40.684	40.922	40.576	42.040	42.278	41.932

*Gösterilen statik devirme yükleri ve çalışma ağırlıkları, Maxam MS302 23.5R25 lastikler, dolu sıvılar, operatör, standart arka ağırlık, standart ortam paketi, sınırlı kayan diferansiyel akslar (ön/arka), yol çamurlukları, sarsıntısız yürüyüş sistemine sahip makine konfigürasyonuna dayanır.

(Lastik Sapması İle) Hesaplamalar ile testler arasında %2 doğrulama gerektiren ISO 14397-1:2007 Bölüm 1 - 6 ile tam uyumluluk.

(Lastik Sapması Yokken) ISO 14397-1:2007 Bölüm 1 - 5 ile uyumluluk.

Sunulan kova ve ataşmanlar bölgeye göre değişir. Daha fazla ayrıntı için yerel Cat temsilcinize danışın.

950 GC Tekerlekli Yükleyici Teknik Değerleri

Çalışma Teknik Değerleri

Kova Tipi	Genel Amaçlı – Pimli						
		Cıvata Bağlantılı Kesici Kenarlar	Tırnaklar ve Segmentler	Uçlar	Cıvata Bağlantılı Kesici Kenarlar	Tırnaklar ve Segmentler	Uçlar
Kapasite – Azami	m ³	3,30	3,30	3,10	3,40	3,40	3,20
	yd ³	4,25	4,25	4,00	4,50	4,50	4,25
Kapasite – %110 Azami	m ³	3,60	3,60	3,40	3,70	3,70	3,50
	yd ³	4,75	4,75	4,50	4,75	4,75	4,50
Genişlik	mm	2.927	2.994	2.994	2.927	2.994	2.994
	ft/inç	9 ft 7 inç	9 ft 10 inç	9 ft 10 inç	9 ft 7 inç	9 ft 10 inç	9 ft 10 inç
Maksimum Kaldırma ve 45° Açılı Boşaltmada Yükseklik	mm	3.012	2.894	2.894	2.985	2.867	2.867
	ft/inç	9 ft 11 inç	9 ft 6 inç	9 ft 6 inç	9 ft 10 inç	9 ft 5 inç	9 ft 5 inç
Maksimum Kaldırma ve 45° Açılı Boşaltmada Uzanma	mm	1.292	1.402	1.402	1.312	1.423	1.423
	ft/inç	4 ft 3 inç	4 ft 7 inç	4 ft 7 inç	4 ft 4 inç	4 ft 8 inç	4 ft 8 inç
Seviye Kaldırma Kolunda ve Kova Seviyesinde Uzanma	mm	2.769	2.930	2.930	2.804	2.965	2.965
	ft/inç	9 ft 1 inç	9 ft 7 inç	9 ft 7 inç	9 ft 2 inç	9 ft 9 inç	9 ft 9 inç
Kazı Derinliği	mm	86	86	56	86	86	56
	inç	3,39 inç	3,39 inç	2,2 inç	3,4 inç	3,4 inç	2,2 inç
Toplam Uzunluk	mm	8.342	8.516	8.516	8.377	8.551	8.551
	ft/inç	27 ft 4 inç	27 ft 11 inç	27 ft 11 inç	27 ft 6 inç	28'1"	28'1"
Kova Maksimum Kaldırmadayken Toplam Yükseklik	mm	5.690	5.690	5.690	5.722	5.722	5.722
	ft/inç	18 ft 8 inç	18 ft 8 inç	18 ft 8 inç	18 ft 9 inç	18 ft 9 inç	18 ft 9 inç
Kova Taşıma Konumundayken Yükleyici Açıklık Dönüşü	mm	13.847	14.013	14.013	13.867	14.034	14.034
	ft/inç	45 ft 5 inç	46 ft 0 inç	46 ft 0 inç	45 ft 5 inç	46 ft 0 inç	46 ft 0 inç
Statik Devirme Yüğü, Düz (Lastik Sapması İle)*	kg	12.635	12.495	12.817	12.574	12.434	12.760
	lb	27.855	27.547	28.257	27.721	27.413	28.132
Statik Devirme Yüğü, Düz (Lastik Sapması Yok)*	kg	13.476	13.335	13.668	13.417	13.276	13.613
	lb	29.709	29.299	30.133	29.579	29.268	30.012
Statik Devirme Yüğü, Belden Kırmalı (Lastik Sapması İle)*	kg	11.078	10.939	11.246	11.021	10.882	11.193
	lb	24.423	24.116	24.793	24.298	23.990	24.675
Statik Devirme Yüğü, Belden Kırmalı (Lastik Sapması Yok)*	kg	11.826	11.685	12.002	11.771	11.629	11.951
	lb	26.072	25.761	26.460	25.950	25.638	26.347
Koparma Kuvveti	kN	148	147	160	144	143	156
	lbf	33.238	32.981	36.033	32.318	32.062	34.966
Çalışma Ağırlığı*	kg	19.110	19.218	19.061	19.137	19.245	19.088
	lb	42.130	42.368	42.022	42.191	42.429	42.083

*Gösterilen statik devirme yükleri ve çalışma ağırlıkları, Maxam MS302 23.5R25 lastikler, dolu sıvılar, operatör, standart arka ağırlık, standart ortam paketi, sınırlı kayan diferansiyel akslar (ön/arka), yol çamurlukları, sarsıntısız yürüyüş sistemine sahip makine konfigürasyonuna dayanır.

(Lastik Sapması İle) Hesaplamalar ile testler arasında %2 doğrulama gerektiren ISO 14397-1:2007 Bölüm 1 - 6 ile tam uyumluluk.

(Lastik Sapması yokken) ISO 14397-1:2007 Bölüm 1 - 5 ile uyumluluk.

Sunulan kova ve ataşmanlar bölgeye göre değişir. Daha fazla ayrıntı için yerel Cat temsilcinize danışın.

950 GC Tekerlekli Yükleyici Teknik Değerleri

Çalışma Teknik Değerleri

Kova Tipi	Düz Demin – Pimli						
		Cıvata Bağlantılı Kesici Kenarlar	Tırnaklar ve Segmentler	Uçlar	Cıvata Bağlantılı Kesici Kenarlar	Tırnaklar ve Segmentler	Uçlar
Kapasite – Azami	m ³	3,10	3,10	2,90	3,30	3,30	3,10
	yd ³	4,00	4,00	3,75	4,25	4,25	4,00
Kapasite – %110 Azami	m ³	3,40	3,40	3,20	3,60	3,60	3,40
	yd ³	4,50	4,50	4,25	4,75	4,75	4,50
Genişlik	mm	2.927	2.994	2.994	2.927	2.994	2.994
	ft/inç	9 ft 7 inç	9 ft 10 inç	9 ft 10 inç	9 ft 7 inç	9 ft 10 inç	9 ft 10 inç
Maksimum Kaldırmada ve 45° Tahliyede Boşaltma Yüksekliği	mm	2.981	2.856	2.856	2.943	2.817	2.817
	ft/inç	9 ft 9 inç	9 ft 4 inç	9 ft 4 inç	9 ft 8 inç	9 ft 3 inç	9 ft 3 inç
Maksimum Kaldırma ve 45° Açılı Boşaltmada Uzanma	mm	1.178	1.281	1.281	1.217	1.319	1.319
	ft/inç	3 ft 10 inç	4 ft 2 inç	4 ft 2 inç	4 ft 0 inç	4 ft 4 inç	4 ft 4 inç
Seviye Kaldırma Kolunda ve Kova Seviyesinde Uzanma	mm	2.729	2.890	2.890	2.784	2.945	2.945
	ft/inç	8 ft 11 inç	9 ft 6 inç	9 ft 6 inç	9 ft 2 inç	9 ft 8 inç	9 ft 8 inç
Kazı Derinliği	mm	86	86	56	86	86	56
	inç	3,39 inç	3,39 inç	2,2 inç	3,39 inç	3,39 inç	2,2 inç
Toplam Uzunluk	mm	8.302	8.476	8.476	8.357	8.531	8.531
	ft/inç	27 ft 3 inç	27 ft 10 inç	27 ft 10 inç	27 ft 5 inç	28 ft 0 inç	28 ft 0 inç
Kova Maksimum Kaldırmadayken Toplam Yükseklik	mm	5.643	5.643	5.643	5.692	5.692	5.692
	ft/inç	18 ft 6 inç	18 ft 6 inç	18 ft 6 inç	18 ft 8 inç	18 ft 8 inç	18 ft 8 inç
Kova Taşıma Konumundayken Yükleyici Açıklık Dönüşü	mm	13.824	13.990	13.990	13.855	14.022	14.022
	ft/inç	45 ft 4 inç	45 ft 11 inç	45 ft 11 inç	45 ft 6 inç	46 ft 0 inç	46 ft 0 inç
Statik Devirme Yüğü, Düz (Lastik Sapması İle)*	kg	12.603	12.465	12.783	12.511	12.373	12.690
	lb	27.785	27.481	28.182	27.582	27.278	27.977
Statik Devirme Yüğü, Düz (Lastik Sapması yok)*	kg	13.426	13.287	13.614	13.337	13.197	13.524
	lb	29.599	29.293	30.014	29.403	29.094	29.815
Statik Devirme Yüğü, Belden Kırmalı (Lastik Sapması İle)*	kg	11.055	10.917	11.220	10.968	10.830	11.133
	lb	24.372	24.068	24.736	24.180	23.876	24.544
Statik Devirme Yüğü, Belden Kırmalı (Lastik Sapması yok)*	kg	11.787	11.648	11.959	11.703	11.563	11.875
	lb	25.986	25.679	26.365	25.801	25.492	26.180
Koparma Kuvveti	kN	153	152	166	146	145	158
	lbf	34.341	34.084	37.319	32.834	32.578	35.565
Çalışma Ağırlığı*	kg	19.082	19.190	19.033	19.124	19.232	19.075
	lb	42.069	42.307	41.961	42.161	42.399	42.053

*Gösterilen statik devirme yükleri ve çalışma ağırlıkları, Maxam MS302 23.5R25 lastikler, dolu sıvılar, operatör, standart arka ağırlık, standart ortam paketi, sınırlı kayan diferansiyel akslar (ön/arka), yol çamurlukları, sarsıntısız yürüyüş sistemine sahip makine konfigürasyonuna dayanır.

(Lastik Sapması ile) Hesaplamalar ile testler arasında %2 doğrulama gerektiren ISO 14397-1:2007 Bölüm 1 - 6 ile tam uyumluluk.

(Lastik Sapması yokken) ISO 14397-1:2007 Bölüm 1 - 5 ile uyumluluk.

Sunulan kova ve ataşmanlar bölgeye göre değişir. Daha fazla ayrıntı için yerel Cat temsilcinize danışın.

950 GC Tekerlekli Yükleyici Teknik Değerleri

Çalışma Teknik Değerleri

Kova Tipi	Düz Demin – Pimli		Düz Zemin – Hafif Malzeme – Pimli	Genel Amaçlı – Kancalı		
		Gömme Montajlı Arka Tesviye Kenarı	Cıvata Bağlantılı Kesici Kenarlar	Cıvata Bağlantılı Kesici Kenarlar	Tırnaklar ve Segmentler	Uçlar
Kapasite – Azami	m ³	3,10	4,40	3,10	3,10	2,90
	yd ³	4,00	5,75	4,00	4,00	3,75
Kapasite – %110 Azami	m ³	3,40	4,80	3,40	3,40	3,20
	yd ³	4,50	6,25	4,50	4,50	4,25
Genişlik	mm	2.994	3.059	2.927	2.994	2.994
	ft/inç	9 ft 10 inç	10 ft 0 inç	9 ft 7 inç	9 ft 10 inç	9 ft 10 inç
Maksimum Kaldırma ve 45° Açılı Boşaltmada Yükseklik	mm	2.815	2.782	3.008	2.891	2.891
	ft/inç	9 ft 3 inç	9 ft 2 inç	9 ft 10 inç	9 ft 6 inç	9 ft 6 inç
Maksimum Kaldırma ve 45° Açılı Boşaltmada Uzanma	mm	1.364	1.355	1.297	1.409	1.409
	ft/inç	4 ft 6 inç	4 ft 5 inç	4 ft 3 inç	4 ft 8 inç	4 ft 8 inç
Seviye Kaldırma Kolunda ve Kova Seviyesinde Uzanma	mm	2.977	2.995	2.774	2.935	2.935
	ft/inç	9 ft 9 inç	9 ft 10 inç	9 ft 1 inç	9 ft 8 inç	9 ft 8 inç
Kazı Derinliği	mm	59	102	94	94	64
	inç	2,32 inç	4,02 inç	3,7 inç	3,7 inç	2,52 inç
Toplam Uzunluk	mm	8.541	8.581	8.353	8.527	8.527
	ft/inç	28 ft 0 inç	28 ft 2 inç	27 ft 5 inç	28 ft 0 inç	28 ft 0 inç
Kova Maksimum Kaldırmadayken Toplam Yükseklik	mm	5.692	5.910	5.662	5.662	5.662
	ft/inç	18 ft 8 inç	19 ft 5 inç	18 ft 7 inç	18 ft 7 inç	18 ft 7 inç
Kova Taşıma Konumundayken Yükleyici Açıklık Dönüşü	mm	14.018	14.109	13.849	14.017	14.017
	ft/inç	46 ft 0 inç	46 ft 4 inç	45 ft 5 inç	46 ft 0 inç	46 ft 0 inç
Statik Devirme Yüğü, Düz (Lastik Sapması İle)*	kg	12.317	11.832	11.976	11.838	12.157
	lb	27.154	26.085	26.403	26.098	26.802
Statik Devirme Yüğü, Düz (Lastik Sapması Yok)*	kg	13.146	12.666	12.800	12.661	12.991
	lb	28.982	27.924	28.219	27.913	28.640
Statik Devirme Yüğü, Belden Kırmalı (Lastik Sapması İle)*	kg	10.762	10.316	10.439	10.301	10.605
	lb	23.726	22.743	23.014	22.710	23.380
Statik Devirme Yüğü, Belden Kırmalı (Lastik Sapması Yok)*	kg	11.499	11.056	11.171	11.032	11.346
	lb	25.351	24.374	24.628	24.321	25.014
Koparma Kuvveti	kN	155	123	146	145	159
	lbf	34.757	27.648	32.926	32.667	35.683
Çalışma Ağırlığı*	kg	19.399	19.558	19.698	19.806	19.649
	lb	42.767	43.118	43.427	43.665	43.319

*Gösterilen statik devirme yükleri ve çalışma ağırlıkları, Maxam MS302 23.5R25 lastikler, dolu sıvılar, operatör, standart arka ağırlık, standart ortam paketi, sınırlı kayan diferansiyel akslar (ön/arka), yol çamurlukları, sarsıntısız yürüyüş sistemine sahip makine konfigürasyonuna dayanır.

(Lastik Sapması İle) Hesaplamalar ile testler arasında %2 doğrulama gerektiren ISO 14397-1:2007 Bölüm 1 - 6 ile tam uyumluluk.

(Lastik Sapması Yokken) ISO 14397-1:2007 Bölüm 1 - 5 ile uyumluluk.

Sunulan kova ve ataşmanlar bölgeye göre değişir. Daha fazla ayrıntı için yerel Cat temsilcinize danışın.

Forklift Çatal Teknik Özellikleri

Forklift Çatal Teknik Özellikleri

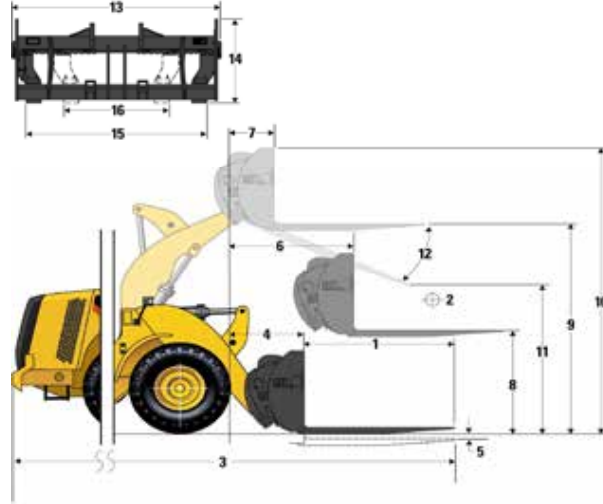
1	Diş uzunluğu	mm	1.524
		inç	60,0
2	Yük Merkezi	mm	762
		inç	30,0
	Statik Devirme Yüğü - Düz (Forklift Çataları Seviyesi)	kg	9.221
		lb	20.323
	Statik Devirme Yüğü - Belden Kırmalı (Forklift Çataları Seviyesi)	kg	8.096
		lb	17.844
	Azami Yüğü (SAE J1197 - %50 FTSTL)	kg	4.048
		lb	8.922
	Azami Yüğü (CEN EN 474-3 Engebeli Arazi - %60 FTSTL)	kg	4.858
		lb	10.707
	Azami Yüğü (CEN EN 474-3 Sert ve Düz Zemin - %80 FTSTL)	kg	6.182
		lb	13.825
3	Maksimum Toplam Uzunluk	mm	9.960
		inç	352,7
4	Forklift Çatalar Zemin Seviyesindeyken Uzanma	mm	1.266
		inç	49,8
5	Minimum Yükseklikte ve Forklift Çatal Düzken Zeminden Dışın Üstüne	mm	-86
		inç	-3,4
6	Kollar Yatay Konumdayken ve Forklift Çatal Düzken Uzanma	mm	1.768
		inç	69,6
		mm	846
		inç	33,3
7	Forklift Çatal Maksimum Yükseklikteyken Uzanma	mm	1.759
		inç	69,2
8	Kollar Yatay Konumdayken ve Forklift Çatalı Düzken Zeminden Dışın Üstüne	mm	3.877
		inç	152,7
9	Maksimum Yükseklikte ve Forklift Çatal Düzken Zeminden Dışın Üstüne	mm	4.652
		inç	183,2
10	Tam Kaldırma Forklift Çatalın Toplam Yüksekliği (taşıyıcının üstünden zemine)	mm	2.485
		inç	97,8
12	Yataydan Maks. Tahliye Açısı	derece	48
13	Toplam Ağırlık Genişliği	mm	2.217
		inç	87,3
14	Toplam Ağırlık Yüksekliği	mm	840
		inç	33,1
15	Dış Dış Genişliği (maks. yayılma)	mm	2.070
		inç	81,5
16	Dış Dış Genişliği (min. yayılma)	mm	470
		inç	18,5
	Dış Genişliği (tek diş)	mm	150,0
		inç	5,9
	Çatal Dişi Kalınlığı	mm	65,0
		inç	2,6
	Dış Kapasitesi	kg	6.300
		lb	13.885
	Çalışma Ağırlığı	kg	18.852
		lb	41.551

950 GC STD

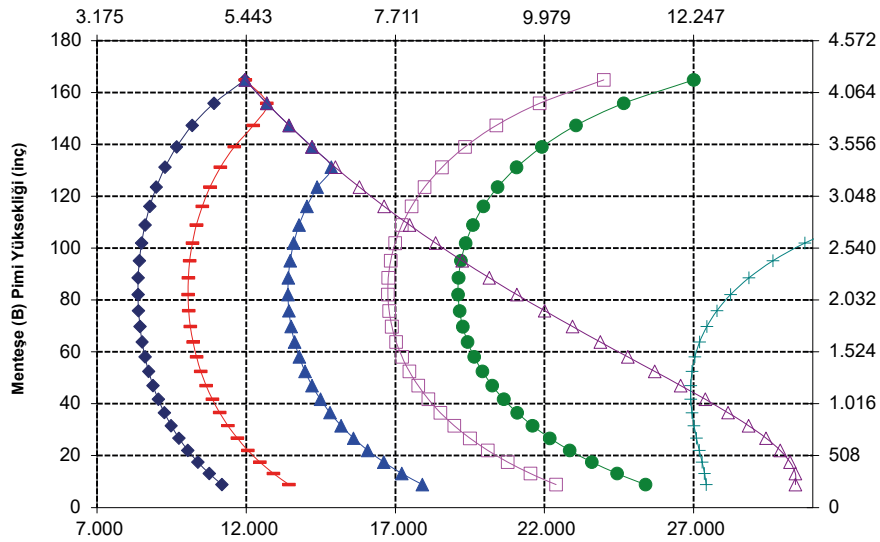
Fork Çatalı, FUSION

87 inç Taşıyıcı 60 inç Diş

530-1861 548-3265



Kapasite (kg)
(CG Noktasında Hesaplanan Yüğü)



Kapasite (lb)
(CG Noktasında Hesaplanan Yüğü)

NOT: Statik devirme yükleri ve çalışma ağırlığı şu yükleyici konfigürasyonunu temel alır: L3 MAXAM MS302 Lastikler, Klima, Sarsıntısız Yürüyüş Sistemi, Güç Aktarma Sistemi Koruması, Dolu Sıvılar, Yakıt Deposu, Soğutucu Sıvı, Yağlar ve Operatör.

Teknik özellikler ve değerler şu standartlar ile uyumludur: SAE* J1197, SAE J732, CEN** EN 474-3.

Fork çatalı bulunan bir yükleyicinin azami çalışma yüğü aşağıdakilere göre belirlenir: SAE J1197: Tam dönüş statik devirme yükünün veya hidrolik limitin %50'si. CEN EN 474-3: Engebeli arazide tam dönüş statik devirme yükünün veya hidrolik limitin %60'. CEN EN 474-3: Sert ve düz zeminde tam dönüş statik devirme yükünün veya hidrolik limitin %80'.

*SAE - Otomotiv Mühendisleri Topluluğu
**CEN - Avrupa Standartlar Komitesi



UYARI: Dış yüğü kapasitesini aşmayın. Dişlerin kapasitesi, her dişin yan tarafına damgalanmıştır.

950 GC Tekerlekli Yükleyici Teknik Değerleri

Forklift Çatal Teknik Özellikleri

Forklift Çatal Teknik Özellikleri

1	Dış uzunluğu	mm	1.830
		inç	72,0
2	Yük Merkezi	mm	915
		inç	36,0
	Statik Devirme Yüğü - Düz (Forklift Çataları Seviyesi)	kg	8.775
		lb	19.340
	Statik Devirme Yüğü - Belden Kırmalı (Forklift Çataları Seviyesi)	kg	7.699
		lb	16.968
	Azami Yük (SAE J1197 - %50 FTSTL)	kg	3.849
		lb	8.484
	Azami Yük (CEN EN 474-3 Engebeli Arazi - %60 FTSTL)	kg	4.619
		lb	10.181
	Azami Yük (CEN EN 474-3 Sert ve Düz Zemin - %80 FTSTL)	kg	5.428
		lb	11.962
3	Maksimum Toplam Uzunluk	mm	9.266
		inç	364,8
4	Forklift Çatalar Zemin Seviyesindeyken Uzanma	mm	1.266
		inç	49,8
5	Minimum Yükseklikte ve Forklift Çatal Düzken Zeminden Dışın Üstüne	mm	-86
		inç	-3,4
6	Kollar Yatay Konumdayken ve Forklift Çatal Düzken Uzanma	mm	1.768
		inç	69,6
7	Forklift Çatal Maksimum Yükseklikteyken Uzanma	mm	846
		inç	33,3
8	Kollar Yatay Konumdayken ve Forklift Çatalı Düzken Zeminden Dışın Üstüne	mm	1.759
		inç	69,2
9	Maksimum Yükseklikte ve Forklift Çatal Düzken Zeminden Dışın Üstüne	mm	3.877
		inç	152,7
10	Tam Kaldırmada Forklift Çatalın Toplam Yüksekliği (taşıyıcının üstünden zemine)	mm	4.662
		inç	183,2
11	Tam Kaldırma ve Maks. Boşaltmada Mesafe	mm	2.259
		inç	88,9
12	Yataydan Maks. Tahliye Açısı	derece	48
13	Toplam Ağırlık Genişliği	mm	2.217
		inç	87,3
14	Toplam Ağırlık Yüksekliği	mm	840
		inç	33,1
15	Dış Dış Genişliği (maks. yayılma)	mm	2.070
		inç	81,5
16	Dış Dış Genişliği (min. yayılma)	mm	470
		inç	18,5
	Dış Genişliği (tek dış)	mm	150,0
		inç	5,9
	Çatal Dışı Kalınlığı	mm	65,0
		inç	2,6
	Dış Kapasitesi	kg	5.246
		lb	11.562
	Çalışma Ağırlığı	kg	18.899
		lb	41.654

950 GC STD

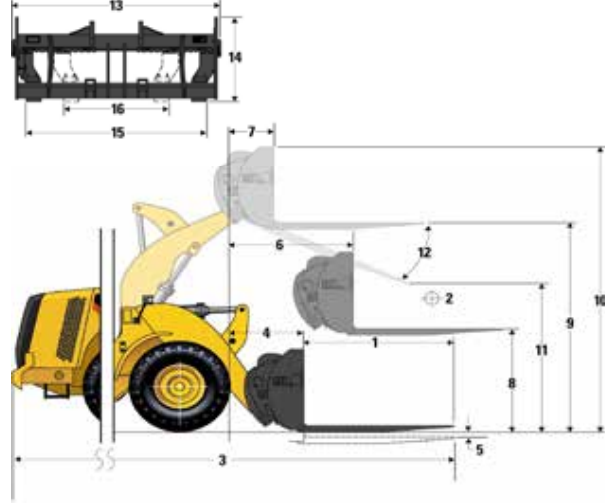
Fork Çatalı, FUSION

87 inç Taşıyıcı

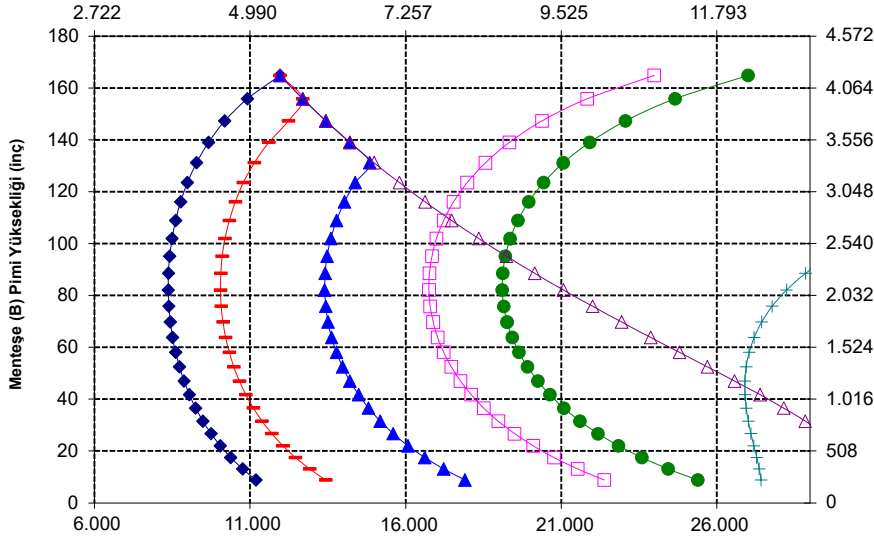
72 inç Dış

530-1861

530-1869



Kapasite (kg)
(CG Noktasında Hesaplanan Yük)



Kapasite (lb)
(CG Noktasında Hesaplanan Yük)

NOT: Statik devirme yükleri ve çalışma ağırlığı şu yükleyici konfigürasyonunu temel alır: L3 MAXAM MS302 Lastikler, Klima, Sarsıntısız Yürüş Sistemi, Güç Aktarma Sistemi Koruması, Dolu Sıvılar, Yakıt Deposu, Soğutucu Sıvı, Yağlar ve Operatör.

Teknik özellikler ve değerler şu standartlar ile uyumludur:
SAE* J1197, SAE J732,
CEN** EN 474-3.

Fork çatalı bulunan bir yükleyicinin azami çalışma yükü aşağıdakilere göre belirlenir:
SAE J1197: Tam dönüş statik devirme yükünün veya hidrolik limitin %50'si.
CEN EN 474-3: Engebeli arazide tam dönüş statik devirme yükünün veya hidrolik limitin %60'ı.
CEN EN 474-3: Sert ve düz zeminde tam dönüş statik devirme yükünün veya hidrolik limitin %80'ı.

*SAE - Otomotiv Mühendisleri Topluluğu
**CEN - Avrupa Standartlar Komitesi



UYARI: Dış yükü kapasitesini aşmayın.
Dişlerin kapasitesi, her dişin yan tarafına damgalanmıştır.

Forklift Çatal Teknik Özellikleri

Forklift Çatal Teknik Özellikleri

1	Diş uzunluğu	mm	1.524
		inç	60,0
2	Yük Merkezi	mm	762
		inç	30,0
	Statik Devirme Yüğü - Düz (Forklift Çataları Seviyesi)	kg	8.947
		lb	19.719
	Statik Devirme Yüğü - Belden Kırmalı (Forklift Çataları Seviyesi)	kg	7.820
		lb	17.236
	Azami Yüğü (SAE J1197 - %50 FTSTL)	kg	3.910
		lb	8.618
	Azami Yüğü (CEN EN 474-3 Engebeli Arazi - %60 FTSTL)	kg	4.692
		lb	10.342
	Azami Yüğü (CEN EN 474-3 Sert ve Düz Zemin - %80 FTSTL)	kg	6.256
		lb	13.789
3	Maksimum Toplam Uzunluk	mm	9.915
		inç	351,0
4	Forklift Çatalar Zemin Seviyesindeyken Uzanma	mm	1.221
		inç	48,1
5	Minimum Yükseklikte ve Forklift Çatal Düzken Zeminden Dışın Üstüne	mm	18
		inç	0,7
6	Kollar Yatay Konumdayken ve Forklift Çatal Düzken Uzanma	mm	1.761
		inç	69,3
7	Forklift Çatal Maksimum Yükseklikteyken Uzanma	mm	839
		inç	33,0
8	Kollar Yatay Konumdayken ve Forklift Çatalı Düzken Zeminden Dışın Üstüne	mm	1.863
		inç	73,4
9	Maksimum Yükseklikte ve Forklift Çatal Düzken Zeminden Dışın Üstüne	mm	3.982
		inç	156,8
10	Tam Kaldırma Forklift Çatalın Toplam Yüksekliği (taşıyıcının üstünden zemine)	mm	5.022
		inç	197,7
11	Tam Kaldırma ve Maks. Boğaltmada Mesafe	mm	2.434
		inç	95,8
12	Yataydan Maks. Tahliye Açısı	derece	54
13	Toplam Ağırlık Genişliği	mm	2.528
		inç	99,5
14	Toplam Ağırlık Yüksekliği	mm	1.130
		inç	44,5
15	Diş Diş Genişliği (maks. yayılma)	mm	2.178
		inç	85,7
16	Diş Diş Genişliği (min. yayılma)	mm	576
		inç	22,7
	Diş Genişliği (tek diş)	mm	180,0
		inç	7,1
	Çatal Dişi Kalınlığı	mm	90,0
		inç	3,5
	Diş Kapasitesi	kg	17.800
		lb	39.231
	Çalışma Ağırlığı	kg	19.227
		lb	42.377

950 GC STD

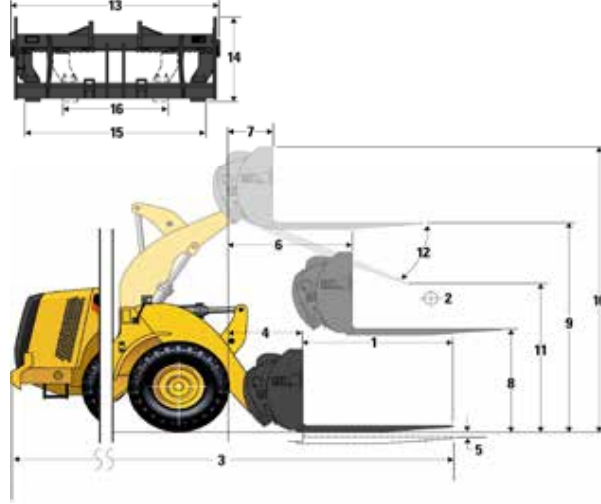
İnşaat Forklift Çatalı, FUSION

96 inç Taşıyıcı

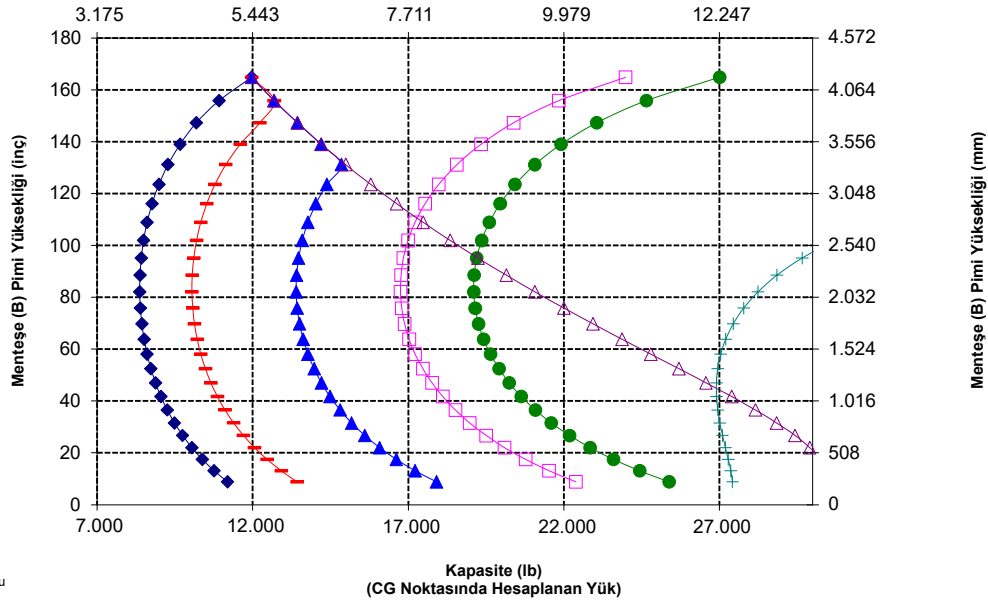
60 inç Diş

520-7957

520-7980



Kapasite (kg)
(CG Noktasında Hesaplanan Yüğü)



UYARI: Diş yükü kapasitesini aşmayın.
Dişlerin kapasitesi, her dişin yan tarafına damgalanmıştır.

950 GC Tekerlekli Yükleyici Teknik Değerleri

Forklift Çatal Teknik Özellikleri

Forklift Çatal Teknik Özellikleri

1	Diş uzunluğu	mm	1.829
		inç	72,0
2	Yük Merkezi	mm	915
		inç	36,0
	Statik Devirme Yüğü - Düz (Forklift Çataları Seviyesi)	kg	8.496
		lb	18.725
	Statik Devirme Yüğü - Belden Kırmalı (Forklift Çataları Seviyesi)	kg	7.417
		lb	16.348
	Azami Yüğü (SAE J1197 - %50 FTSTL)	kg	3.709
		lb	8.174
	Azami Yüğü (CEN EN 474-3 Engelbeli Arazi - %60 FTSTL)	kg	4.450
		lb	9.809
	Azami Yüğü (CEN EN 474-3 Sert ve Düz Zemin - %80 FTSTL)	kg	5.658
		lb	12.469
3	Maksimum Toplam Uzunluk	mm	9.220
		inç	363,0
4	Forklift Çataların Zemin Seviyesindeyken Uzanma	mm	1.221
		inç	48,1
5	Minimum Yükseklikte ve Forklift Çatal Düzken Zeminden Dışın Üstüne	mm	18
		inç	0,7
6	Kollar Yatay Konumdayken ve Forklift Çatal Düzken Uzanma	mm	1761
		inç	69,3
7	Forklift Çatal Maksimum Yükseklikteyken Uzanma	mm	839
		inç	33,0
8	Kollar Yatay Konumda ve Forklift Çatal Düzken Zeminden Dışın Üstüne	mm	1.863
		inç	73,4
9	Maksimum Yükseklikte ve Forklift Çatal Düzken Zeminden Dışın Üstüne	mm	3.982
		inç	156,8
10	Tam Kaldırmada Forklift Çatalın Toplam Yüksekliği (taşıyıcının üstünden zemine)	mm	5.022
		inç	197,7
11	Tam Kaldırma ve Maks. Boşaltmada Mesafe	mm	2.187
		inç	86,1
12	Yataydan Maks. Tahliye Açısı	derece	54
13	Toplam Ağırlık Genişliği	mm	2.528
		inç	99,5
14	Toplam Ağırlık Yüksekliği	mm	1.130
		inç	44,5
15	Dış Diş Genişliği (maks. yayılma)	mm	2.178
		inç	85,7
16	Dış Diş Genişliği (min. yayılma)	mm	576
		inç	22,7
	Diş Genişliği (tek diş)	mm	180,0
		inç	7,1
	Çatal Dişi Kalınlığı	mm	90,0
		inç	3,5
	Diş Kapasitesi	kg	14.800
		lb	32.819
	Çalışma Ağırlığı	kg	19.288
		lb	42.511

950 GC STD

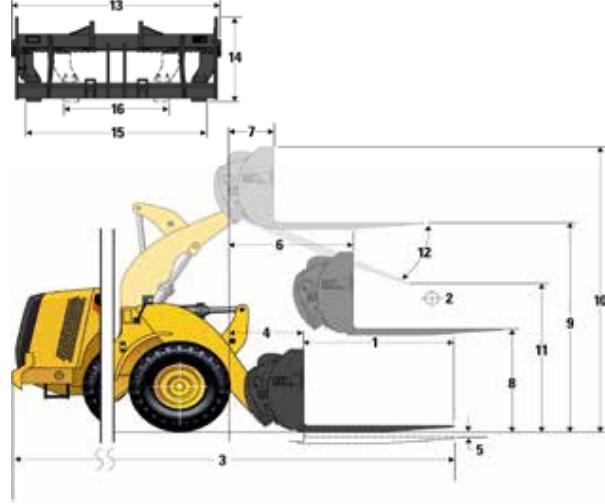
İnşaat Forklift Çatalı, FUSION

96 inç Taşıyıcı

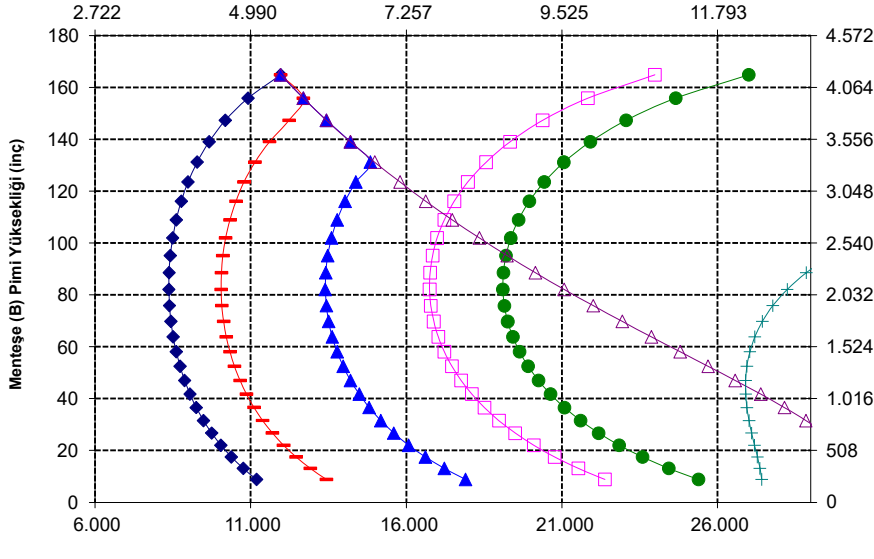
72 inç Diş

520-7957

520-7979



Kapasite (kg)
(CG Noktasında Hesaplanan Yüğü)



Kapasite (lb)
(CG Noktasında Hesaplanan Yüğü)

NOT: Statik devirme yükleri ve çalışma ağırlığı şu yükleyici konfigürasyonunu temel alır: L3 MAXAM MS302 Lastikler, Klima, Sarsıntısız Yürüyüş Sistemi, Güç Aktarma Sistemi Koruması, Dolu Sıvılar, Yakıt Deposu, Soğutucu Sıvı, Yağlar ve Operatör.

Teknik özellikler ve değerler şu standartlar ile uyumludur:
SAE* J1197, SAE J732,
CEN** EN 474-3.

Fork çatalı bulunan bir yükleyicinin azami çalışma yükü aşağıdakilere göre belirlenir:
SAE J1197: Tam dönüş statik devirme yükünün veya hidrolik limitin %50'si.
CEN EN 474-3: Engelbeli arazide tam dönüş statik devirme yükünün veya hidrolik limitin %60'ı.
CEN EN 474-3: Sert ve düz zeminde tam dönüş statik devirme yükünün veya hidrolik limitin %80'ı.

*SAE - Otomotiv Mühendisleri Topuluğu
**CEN - Avrupa Standartlar Komitesi



UYARI: Diş yükü kapasitesini aşmayın.
Dişlerin kapasitesi, her dişin yan tarafına damgalanmıştır.

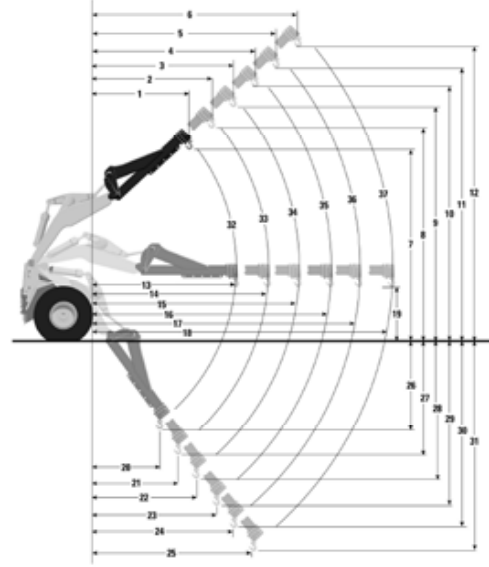
Malzeme Elleçleme Kolu Teknik Özellikleri

950 GC

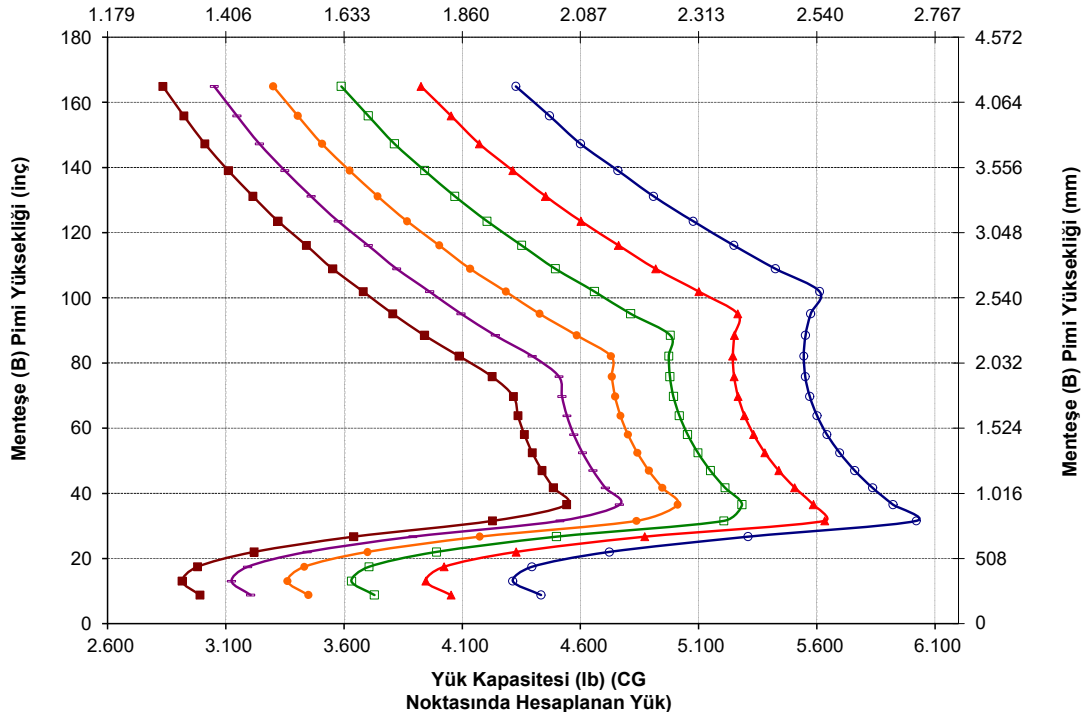
624-9044 Fusion MHA

6 Konumlu

MHA Teknik Özellikleri		Geri Çekilmiş	Uzatma 1	Uzatma 2	Uzatma 3	Uzatma 4	Uzatılmış
Maksimum Kaldırma - Kanca Uzanma Mesafesi (1, 2, 3, 4, 5, 6)	mm	2.043	2.174	2.305	2.437	2.568	2.699
	ft, inç	6 ft 8 inç	7 ft 1 inç	7 ft 6 inç	7 ft 11 inç	8 ft 5 inç	8 ft 10 inç
Maksimum Kaldırma - Kanca Yüksekliği (7, 8, 9, 10, 11, 12)	mm	7.058	7.333	7.608	7.883	8.158	8.433
	ft, inç	23 ft 1 inç	24 ft 0 inç	24 ft 11 inç	25 ft 10 inç	26 ft 9 inç	27 ft 8 inç
Düz - Kanca Uzanma Mesafesi (13, 14, 15, 16, 17, 18)	mm	4.626	4.930	5.235	5.540	5.845	6.150
	ft, inç	15 ft 2 inç	16 ft 2 inç	17 ft 2 inç	18 ft 2 inç	19 ft 2 inç	20 ft 2 inç
Düz - Kanca Yüksekliği (19)	mm	1.829	1.829	1.829	1.829	1.829	1.829
	ft, inç	6 ft 0 inç	6 ft 0 inç	6 ft 0 inç	6 ft 0 inç	6 ft 0 inç	6 ft 0 inç
Minimum Kaldırma - Kanca Uzanma Mesafesi (20, 21, 22, 23, 24, 25)	mm	1.469	1.565	1.660	1.755	1.850	1.946
	ft, inç	4 ft 9 inç	5 ft 1 inç	5 ft 5 inç	5 ft 9 inç	6 ft 0 inç	6 ft 4 inç
Minimum Kaldırma - Kanca Yüksekliği (26, 27, 28, 29, 30, 31)	mm	(2.979)	(3.269)	(3.558)	(3.848)	(4.137)	(4.427)
	ft, inç	-9 ft 2 inç	-10 ft 3 inç	-11 ft 3 inç	-12 ft 4 inç	-13 ft 5 inç	-14 ft 5 inç
Statik Devirme Yüğü, Düz	kg	5.740	5.429	5.150	4.897	4.667	4.457
	lb	12.650	11.966	11.350	10.793	10.286	9.823
Statik Devirme Yüğü, Belden Kırmalı	kg	5.039	4.766	4.519	4.296	4.094	3.908
	lb	11.106	10.503	9.960	9.469	9.022	8.614
Çalışma Ağırlığı	kg	18.613	18.613	18.613	18.613	18.613	18.613
	lb	41.024	41.024	41.024	41.024	41.024	41.024



Yük Kapasitesi (kg) (CG Noktasında Hesaplanan Yük)



950 GC Tekerlekli Yükleyici Teknik Değerleri

Standart ve Opsiyonel Ekipman

Standart ve opsiyonel ekipman değişiklik gösterebilir. Ayrıntılar için Cat temsilcinize danışın.

	Standart	Opsiyonel		Standart	Opsiyonel
OPERATÖR ORTAMI			ELEKTRİK SİSTEMİ		
Basınçlı ve sesi azaltılmış kabin	✓		Marş motoru, elektrikli, ağır hizmet	✓	
CB telsize uygun		✓	Çalıştırma ve şarj sistemi, 24 V	✓	
Kapılar, servis erişimi (kilitleme)	✓		Aydınlatma sistemi: 4 halojen çalışma lambası, 2 halojen yol lambası	✓	
Direksiyon kolunu, ayarlanabilir açılı	✓		LED arka lambalar	✓	
Direksiyon, ikincil, elektrikli*		✓	Lambalar: 4 LED veya 8 halojen çalışma lambası		✓
Koltuk, Cat Comfort (kumaş), mekanik süspansiyon	✓		İZLEME SİSTEMİ		
Koltuk, yüksek arkalı, havalı süspansiyonlu		✓	Dijital göstergeler:	✓	
Koltuk, havalı süspansiyonlu, ısıtılabilir		✓	Vites göstergesi		
Radyo: DAB+/AM/FM/BT		✓	Hız Göstergesi		
ROPS/FOPS kabin yapısı	✓		Çalışma saati ölçer birimleri		
Aynalar, dış dikiz aynası	✓		Arıza kodları		
Kabinin dışında bulunan 10 havalandırma deliği ve filtre ünitesi donanımlı klima (HVAC)	✓		Göstergeler:	✓	
Pencereler, kayar (sol ve sağ taraf)	✓		Motor soğutma sıvısı sıcaklıkları/sıvı seviyesi		
GÜÇ AKTARMA SİSTEMİ			Hidrolik/şanzıman yağı sıcaklığı		
Cat C7.1 motor, emisyon standartlarını karşılar	✓		Takometre/DEF seviyesi		
Akslar, yağ soğutucusu		✓	İLAVE EKİPMAN		
Motor Rölanti Yönetimi Sistemi (EIMS)	✓		Cat Otomatik Yağlama		✓
Filtre, yakıt ana/ikinci su ayırıcısı	✓		Kamera, ön görüş (kit)**		✓
Radyatör, ATAAC ile birim çekirdek (9,5 fpi)	✓		Çamurluklar, yol		✓
Fan, radyatör, elektronik kumandalı, hidrolik tahrikli, ısı algılamalı, talep üzerine	✓		Cat Payload kantar sistemi		✓
Fan, tersine dönen soğutma, otomatik ve manuel kontrol		✓	Cat Payload kurulumu		✓
Koruma		✓	Depolama/alet çantası		✓
Anahtar, şanzıman nötrleyici (ayarlanabilir) kilidi	✓		Yatırma silindiri koruması		✓
Tork konvertörü	✓		Değişken geri vites alarmı (ortam gürültüsünün 3 dB üzerinde)	✓	
Frenler, tam hidrolik muhafazalı ıslak disk	✓		Ön cam koruması		✓
Şanzıman, otomatik, powershift (4F/3R), vites küçültme 2-1 manuel	✓		Product Link uyumlu	✓	
HİDROLİK SİSTEM			L5 çekişli lastikler		✓
Yüke duyarlı ekipman sistemi	✓		L3 radyal veya çapraz lastikler	✓	
Özel yüke duyarlı direksiyon pompası	✓		Ön filtre, türbin		✓
Sarsıntısız yürüyüş sistemi		✓	BAĞLANTI		
İlave özel tek eksenli kolu bulunan 3. işlev		✓	Kaldırma ve kova kazıya dönüş otomatik ayarları (elektromanyetik), mekanik ayar	✓	
Hortumlar, Cat XT™	✓		Hızlı ataşman değiştirici kumandası		✓
S-O-S™ yağ numune valfleri	✓		Z-Bar, imal edilmiş çapraz boru/yatırma kolu	✓	

*Zorunlu kılındığında standarttır.

** Kullanım gereklilikleri için M0106413 belgesine bakın.

Aşağıdaki bilgiler, bu belgede kapsanan bölgelerde satışa göre yapılandırıldığı şekliyle, nihai üretim sırasında makine için geçerlidir. Bu beyanların içeriği düzenlendiği tarih itibarıyla geçerlidir; bununla birlikte, makine özellikleri ve teknik özellikleriyle ilgili içerik önceden bildirilmeksizin değiştirilebilir. Daha fazla bilgi için lütfen makinenin Kullanma ve Bakım Kılavuzuna bakın.

Sürdürülebilirliğin uygulanması ve ilerlememiz hakkında daha fazla bilgi için lütfen <https://www.caterpillar.com/en/company/sustainability.html> adresini ziyaret edin.

Motor

- Cat® C7.1 motor U.S. EPA Tier 4 Final, EU Stage V, Korea Stage V ve Japan 2014 emisyon standartlarını karşılar.
 - Cat dizel motorlar, ULSD (15 ppm veya daha az kükürt içeren ultra düşük kükürlü dizel yakıt) veya aşağıdaki düşük karbon yoğunluklu yakıtlarla karıştırılmış ULSD kullanmalıdır:
 - ✓ %20 biyodizel FAME (yağ asidi metil esteri)*
 - ✓ %100 yenilenebilir dizel, HVO (hidrojene bitkisel yağ) ve GTL (gazdan sıvıya dönüştürülmüş) yakıtlar
- Başarılı bir uygulama için yönergelerle bakın. Ayrıntılar için lütfen Cat temsilcinize veya "Caterpillar Makine Sıvıları Tavsiyeleri" ne (SEBU6250) başvurun.

*Atık artıma cihazları bulunmayan motorlar, %100 biyodizel kadar daha yüksek karışımlar kullanılabilir (%20 biyodizelden daha yüksek karışımlar kullanmak için Cat temsilcinize danışın).

Klima Sistemi

Bu makinedeki klima sisteminde florlu bir sera gazı olan R134a soğutucu kullanılmıştır (Küresel Isınma Potansiyeli = 1.430). Sistemde 1,9 kg (4,2 lb) soğutucu bulunur ve bu 2,717 metrik ton (2,995 ton) CO₂'ye eş değerdir.

Boya

- Mevcut en iyi bilgilere dayanarak, boyanın içinde aşağıdaki ağır metallerin PPM olarak ölçülen izin verilen maksimum konsantrasyonu şudur:
 - Baryum < %0,01
 - Kadmium < %0,01
 - Krom < %0,01
 - Kurşun < %0,01

Ses

Operatör Ses Basıncı Seviyesi (ISO 6396:2008)	73 dB(A)
Harici Ses Gücü Seviyesi (ISO 6395:2008)	109 dB(A)
Operatör Ses Basıncı Seviyesi (ISO 6396:2008)	72 dB(A)*
Harici Ses Gücü Seviyesi (ISO 6395:2008)	107 dB(A)**

*AB ve Birleşik Krallık Direktiflerinin geçerli olduğu ülkeler dahil.

**AB Gürültü Direktifi 2000/14/EC ve Birleşik Krallık Gürültü Düzenlemesi 2001 No. 1701.

Yağlar ve Sıvılar

- Caterpillar fabrikasında etilen glikol soğutucu sıvıları doldurulur. Cat Dizel Motor Antifriz/Soğutucu Sıvısı (DEAC) ve Cat Uzun Ömürlü Soğutucu Sıvı (ELC) geri dönüştürülebilir. Daha fazla bilgi için Cat temsilcinize danışın.
- Cat Bio HYDO™ Advanced, AB Ecolabel onaylı biyolojik olarak ayrışabilir bir hidrolik yağdır.
- Ek sıvıların mevcut olması muhtemeldir; tam sıvı önerileri ve bakım aralıkları için lütfen Kullanma ve Bakım Kılavuzuna veya Uygulama ve Kurulum kılavuzuna bakın.

Özellikler ve Teknoloji

- Aşağıdaki özellikler ve teknoloji, yakıt tasarrufuna ve/veya karbon azaltımına katkıda bulunabilir. Özellikler değişebilir. Ayrıntılar için Cat temsilcinize danışın.
 - Motor Rölanti Yönetim Sistemi ve Otomatik Motor Rölantide Kapatma, rölanti devrini düşürür ve yakıt verimliliğini en üst düzeye çıkarır
 - Değişken hızlı fan, yakıt tasarrufuna yardımcı olmak için makine soğutma gereksinimlerini karşılayacak şekilde ayarlanır
 - Yüke duyarlı hidrolikler, istek üzerine ve yalnızca gereken çalışma işlevlerini gerçekleştirilmeye yetecek düzeylerde akış ve basınç üretir

Gerİ Dönüşüm

- Makinelerde bulunan malzemeler yaklaşık ağırlık yüzdeleri ile aşağıdaki şekilde sınıflandırılmıştır. Ürün konfigürasyonlarındaki farklılıklar nedeniyle, aşağıdaki tablodaki değerler değişebilir.

Malzeme Tipi	Ağırlık Yüzdesi
Çelik	%43,72
Demir	%1,17
Demirsiz Metal	%27,13
Karışık Metal	%0,00
Karışık Metal ve Metal Olmayan Maddeler	%0,60
Plastik	%0,06
Kauçuk	%0,58
Karışık, Metal Olmayan Maddeler	%0,05
Sıvı	%0,30
Diğer	%24,39
Sınıflandırılmayanlar	%2,00
Toplam	%100

- Daha yüksek geri dönüştürülebilirlik oranına sahip bir makine, değerli doğal kaynakların daha verimli kullanılmasını sağlar ve ürünün Ömür Sonu değerini artırır. ISO 16714'e (Hafriyat makineleri - Geri dönüştürülebilirlik ve geri kazanılabilirlik - Terminoloji ve hesaplama yöntemi) göre geri dönüştürülebilirlik oranı; yeni makinenin potansiyel olarak geri dönüştürülebilir, yeniden kullanılabilir veya her ikisi birden yapılabilen kütesinin yüzdesi (yüzde olarak kütle fraksiyonu) olarak tanımlanır.

Malzeme listesindeki tüm parçalar, önce ISO 16714 ve Japonya CEMA (İnşaat Ekipmanları Üreticileri Birliği) standartlarında tanımlanan bir komponent listesine dayalı olarak, komponent tipine göre değerlendirilir. Kalan parçalar, malzeme türüne göre geri dönüştürülebilirlik açısından ayrıca değerlendirilir.

Ürün konfigürasyonlarındaki farklılıklar nedeniyle, aşağıdaki tablodaki değer değişebilir.

Gerİ Dönüştürülebilirlik – %94



オフロード法2014年
基準適合

Cat ürünleri, temsilci hizmetleri ve sektör çözümleri hakkında tüm bilgiler için www.cat.com adresindeki web sitemizi ziyaret edebilirsiniz.

Malzeme ve teknik özellikler önceden bildirimde bulunulmaksızın değiştirilebilir. Fotoğraflarda gösterilen makineler ek ekipman içerebilir. Mevcut seçenekler için Cat temsilcinize danışın.

© 2024 Caterpillar. Tüm Hakları Saklıdır. CAT, CATERPILLAR, LET'S DO THE WORK; bunların ilgili logoları; Product Link, XT, S-O-S, "Caterpillar Corporate Yellow", "Power Edge" ve Cat "Modern Hex" ticari kimliğinin yanı sıra, burada kullanılan kurumsal kimlik ve ürün kimliği Caterpillar'ın ticari markalarıdır ve izinsiz kullanılamaz.

ATXQ2457-04 (7-2024)
Üretim Numarası: 01B
(N Am, Europe, Japan,
S Korea, Turkey, Chile,
Colombia)

